

珪藻土壁紙

1. 素材の風合い

自然素材ならではのテクスチャーが特長です。

珪藻土とは…

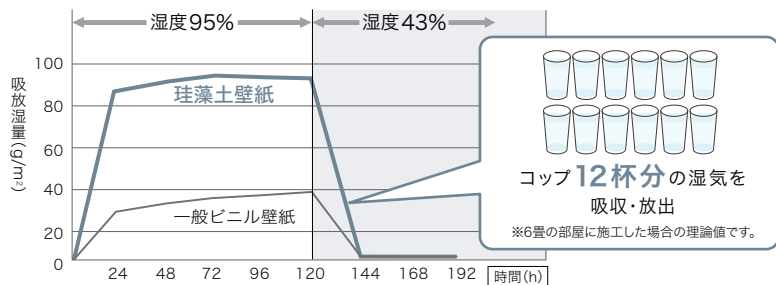
植物の藻の一種である珪藻の殻の化石が、海底や湖底に沈殿してできた堆積物のことです。無数の細孔をもつ多孔質構造により、調湿効果や消臭効果があることで知られています。日本でも古くから内外壁の塗り材として主に使われてきました。

2. 調湿効果

夏は湿気を吸い取り、冬は水分を放出して室内の湿度を調節し、結露やかびの発生を軽減します。

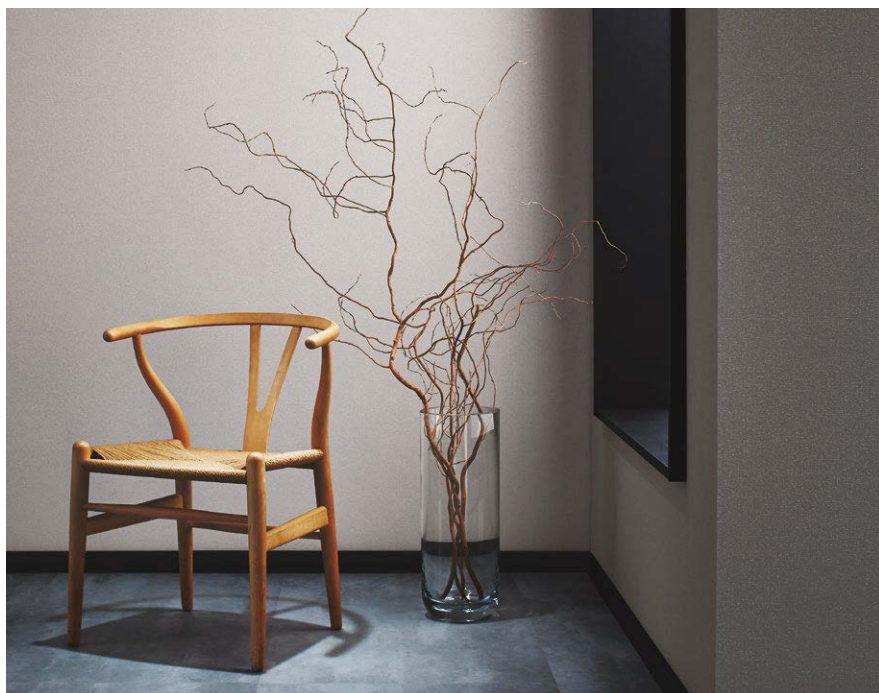
■ 吸放湿性試験

【試験方法】壁紙を石膏ボードに貼り付け試験体とする。
室温30°C・湿度95%の状態では吸湿させた後、室温27°C
湿度43%で放湿させた場合の重さの変化を測定する。

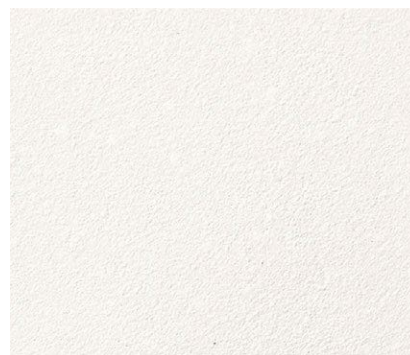


※上記の試験結果は測定値であり、保証値ではありません。

※環境や気候によって効果には差がございます。



TH 32877・32878



TH 32861



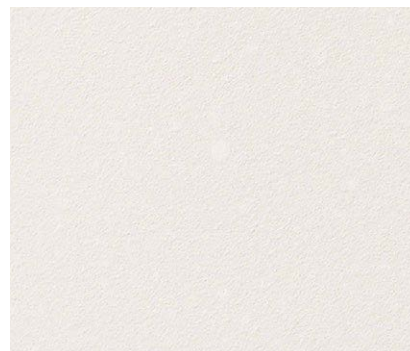
TH 32864



TH 32862



TH 32865



TH 32863



TH 32866

不燃 防火種別1-1 AA 1,090円/m²

巾92cm
防かび | 吸放湿

注意事項：08
詳細はP.252「選択・施工上の注意」をご確認ください。

不燃 防火種別1-1 AA 1,090円/m²

巾92cm
防かび | 吸放湿

注意事項：08
詳細はP.252「選択・施工上の注意」をご確認ください。



サンプル請求
別写真を見る