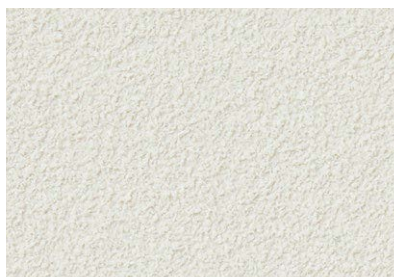




イメージ写真を
全点見る

KIRARI

捨てられるはずだった樹脂の端材をリサイクル。
やさしい素材感の中に散りばめられたラメが、明かりに照らされてキラキラと上品な輝きを放ちます。



FE76547



FE76548

準 不 燃 防火種別2-3 AA 1,090円/㎡

巾92cm
材料区分：その他（骨材）

防 か び

▶ 施工注意

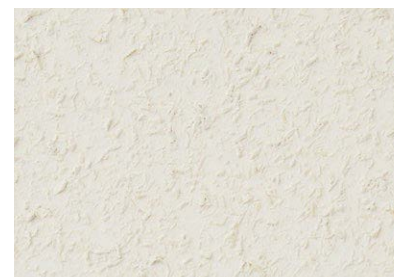
P.137の施工ならびにお取り扱い上の注意をご参照ください。



CO2削減率 再生材比率 エコマーク認定商品 株式会社サンテック

HINOKI

ヒノキを加工する際に出た端材を粉砕し壁紙の表面材として再利用。
温かみのあるヒノキの素材感が、空間に安らぎと癒しを与えます。



FE76553 NEW



FE76554 NEW

不 燃 防火種別1-1 AA 1,090円/㎡

巾92cm
材料区分：無機質系壁紙（骨材）

防 か び 吸 放 湿

▶ 施工注意

施工時に表面材が接着剤の水分の影響を受け、白い粉末状となって手や撫で刷毛等に付着することがありますが、品質や性能には問題ございません。オープントイムの取り過ぎに注意して、15分程度を目安に施工してください。
その他の注意点は「ふりまき壁紙」と同様です。P.140をご参照ください。



CO2削減率

ZARARI

お米を脱穀した際に出る籾殻を細かく砕いて再利用。ざらりとした微細な籾殻が作り出す
マットな質感は自然素材との相性も良く、落ち着いた空間に仕上がります。



FE76549



FE76551



FE76550



FE76552

不 燃 防火種別1-1 AA 1,090円/㎡

巾92cm
材料区分：その他（骨材）

防 か び

▶ 施工注意

選択・施工上の注意は「ふりまき壁紙」と同様です。P.140をご参照ください。



CO2削減率

JOU

お米を脱穀した際に出る籾殻を細かく砕いて再利用。
実りの源である壤を思わせる自然素材のテクスチャーが、やさしく空間をつつみ込みます。



FE76555



FE76557

ロングセラー



FE76556

ロングセラー



FE76558

ロングセラー

不 燃 防火種別1-1 AA 1,100円/㎡

巾100cm
材料区分：その他（骨材）

防 か び 吸 放 湿

▶ 施工注意

選択・施工上の注意は「ふりまき壁紙」と同様です。P.140をご参照ください。



CO2削減率

ロングセラー

不 燃

MEGURE
WALL