



イメージ写真を  
全点見る

# 珪藻土

## 珪藻土とは

植物の藻の一種である珪藻の殻の化石が、海底や湖底に沈殿してできた堆積物のこと。無数の細孔をもつ多孔質構造により、調湿効果や消臭効果があります。日本でも古くから内外壁の塗り材として主に使われてきました。

### POINT1. 素材の風合い

自然素材ならではのテクスチャーが特長です。

### POINT2. 調湿効果

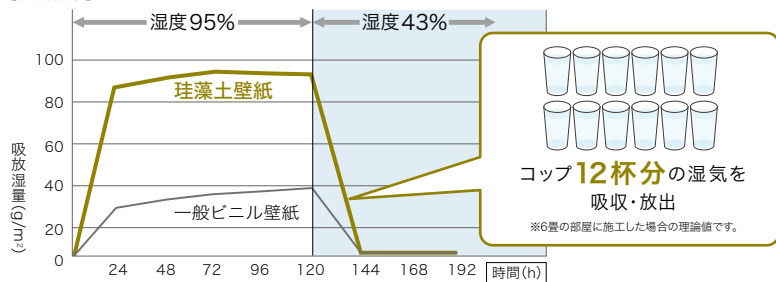
夏は湿気を吸い取り、冬は水分を放出して  
お部屋の湿度を調節し結露やかびの発生を軽減します。

#### ■ 吸放湿性試験

[試験方法] 壁紙を石膏ボードに貼り付け試験体とする。

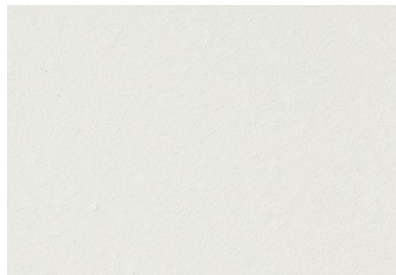
室温30℃・湿度95%の状態では吸湿させた後、室温27℃湿度43%で放湿させた場合の重さの変化を測定する。

[試験結果]



※上記の試験結果は測定値であり、保証値ではありません。

※環境や気候によって効果には差がございます。



FE76559

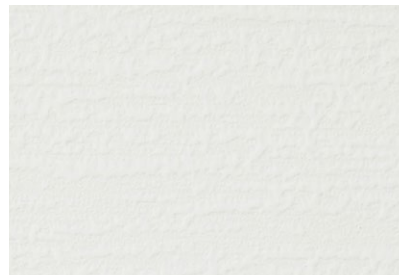
不燃 防火種別1-1 AA 1,090円/m<sup>2</sup>

巾92cm

材料区分：無機質系壁紙(骨材)

防かび 吸放湿

▶ 施工注意



FE76560

ロングセラー

不燃 防火種別1-6 AA 1,080円/m<sup>2</sup>

巾93cm ↑25cm ↔46.5cm

材料区分：紙系壁紙(加工紙)

防かび 吸放湿

▶ 施工注意



FE76561

ロングセラー



FE76564

ロングセラー



FE76562



FE76565



FE76563

不燃 防火種別1-1 AA 1,090円/m<sup>2</sup>

巾92cm

材料区分：無機質系壁紙(骨材)

防かび 吸放湿

▶ 施工注意



FE76566



ロングセラー

不燃