



FE76665・76666・76486



FE76667・76315



イメージ写真を
全点見る



FE76665

不燃 防火種別1-4 AA 1,090円/㎡

巾92cm 高さ64.1cm 両面92cm

防かび

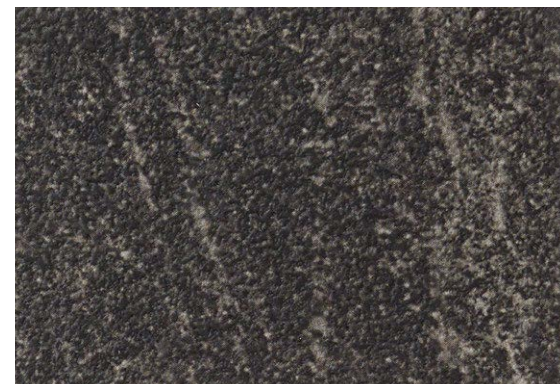


FE76666

不燃 防火種別1-4 AA 1,090円/㎡

巾92cm 高さ64.1cm 両面92cm

防かび



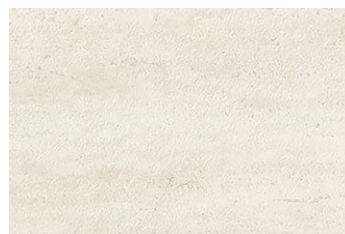
FE76667 NEW

不燃 防火種別1-4 AA 1,090円/㎡

巾92cm 高さ93cm 両面92cm ステップ柄合せ

防かび

▶ 施工注意



FE76665 (1目盛り10cm)



FE76666 (1目盛り10cm)



FE76667 (1目盛り10cm)

▶ 施工注意 FE76667

商品特性上、ベース原反に着色をしていないため、施工環境、条件、品番によってジョイント部分に白いラインが入ったように目立つ場合があります。
また、突き付け施工は断面がより目立ちやすくなるため避けていただき、重ね切り施工をおすすめします。
重ね切り施工時、カッターが斜めに入るとカット断面が目立ちやすくなるため、必ず垂直に入れていただき、また、下地を切らないようにご注意ください。
特に濃色の商品については、目立ちやすくなるためご注意ください。濃色の商品は、ひっかきキズや糊の拭き残しにご注意ください。

コンクリート・
ストーン

不燃