

美術館・博物館仕様 織物壁紙

美術館や博物館での適切な展示環境を保ちます

商品の特長

- アンモニアや酢酸の放出を抑える
文化財や美術品を展示する室内環境にアンモニアや酢酸が含まれると、展示物の劣化や退色、変色を発生させるおそれがあります。
美術館・博物館仕様織物壁紙はこれらの物質の放出を極力抑え、適切な展示環境を保ちます。
- 不燃認定
不燃材料および不燃石膏ボード(厚さ12mm以上)への施工で不燃認定が取得できます。

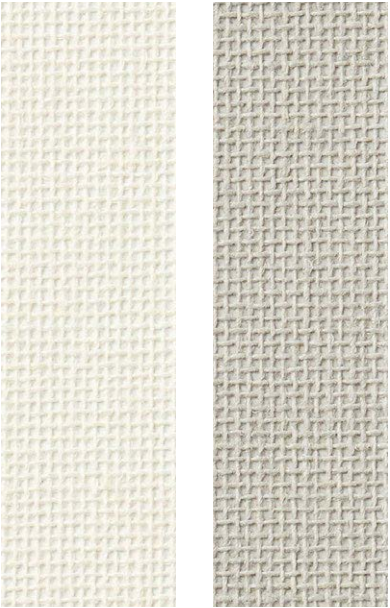
防火性能(施工方法:直張り) 防火種別1-1

下地基材	不燃材料	不燃石膏ボード	準不燃材料	金属板
防火性能	不燃	不燃	準不燃	準不燃

※基準濃度は展示環境に望ましいとされる指針値です。
※アンモニア・酢酸はパッシブインジケータにより測定しています。
※ホルムアルデヒド・アセトアルデヒドはJIS A 1901(小型チャンバー法)に準拠し測定しています。
※右記の試験結果は測定値であり、保証値ではありません。

各物質の放出濃度 試験結果

測定対象物質	基準濃度	美術館・博物館仕様 織物壁紙
アンモニア	30ppb以下	30ppb以下
酢酸(有機酸として)	170ppb以下	80ppb以下
ホルムアルデヒド	80ppb以下	1.46ppb
アセトアルデヒド	30ppb以下	N.D.(定量下限以下を示す)



SGM1381 SGM1382

SGM1381 - SGM1382 本 売

S 4,720円/㎡ 130,000円/本
巾92cm×30m巻

不燃 防火種別 1-1 美術館仕様

※SGM1381・1382は30m本売の商品です。カット販売はいたしませんのでご了承ください。
※「選択・施工上の注意」についてはP.154～163をご覧ください。

不燃