

2020-2021

CLEAS

クリアス ガラスフィルム

Stone / Wood

Fabric

Textured Glass

Center Gradation

Side Gradation

Matte / Frost

Eye Slit

Stripe

Simple Pattern

Japanese

HIGH GRAFICA

Exterior Use

Anti-Scatter

UV Protection

Luclear

Heat Rejection

Low-E Film

Free Fit

Insect Repellent

Sun Control Film



INDEX

DESIGN FILM

MATERIALS.	P.02
Stone/Wood ストーン / ウッド	
Fabric ファブリック	
Textured Glass テクスチャードガラス	
Center Gradation	P.08
センターグラデーション	
Side Gradation	P.10
サイドグラデーション	
Matte / Frost	P.12
マット / フロスト	
Eye Slit	P.15
アイスリット	
Stripe	P.16
ストライプ	
Simple Pattern	P.18
シンプルパターン	
Japanese	P.20
和	
Playful Pattern	P.24
プレイフルパターン	
Playful Gradation	P.28
プレイフルグラデーション	
HIGH GRAFICA	P.30
ハイグラフィカ デジタルプリント+デザインコンテンツ	

FUNCTIONAL FILM

外貼り用フィルム	P.32
透明飛散防止フィルム	P.34
高領域 UVカットフィルム	P.35
低反射フィルム ルクリアⅡ	P.36
透明遮熱フィルム	P.38
低放射フィルム	P.39
型板ガラス用フィルム フリーフィットⅡ	P.40
防虫フィルム	P.41
日射調整 / ミラー / 目隠し	P.42

Stone / Wood ストーン / ウッド



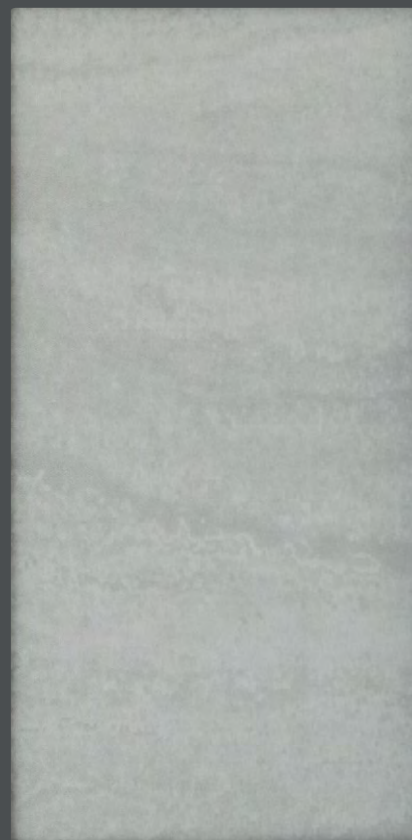
Clear Marble クリアマーブル / GF1801

ICONS

 飛散防止
  UVカット
  防虫忌避
  ハードコート



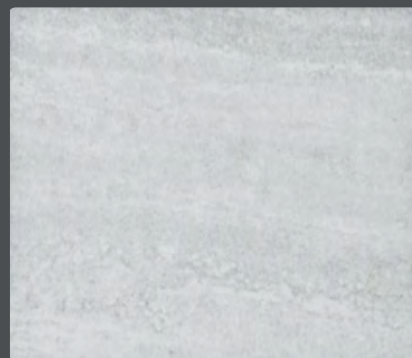
Marble マーブル / GF1802



Clear Marble クリアマーブル GF1801 W1250mm



Clear Wood クリアウッド / GF1803



Marble マーブル GF1802 W1250mm



Clear Wood クリアウッド GF1803 W1250mm

Fabric ファブリック



Liina リーナ / GF1804

ICONS

 飛散防止
  UVカット
  防虫忌避
  ハードコート



Risti Black リスティブラック / GF1805



Liina リーナ
GF1804 W1250mm



Silkki シルクキ
GF1739 W1250mm



Risti リスティ
GF1737 W1250mm



Risti Black リスティブラック
GF1805 W1250mm



Textured Glass テクスチャードガラス



上段 左から Antique Gray アンティークグレー / GF1811 Vertical Blue バーチカルブルー / GF1807 Antique アンティーク / GF1809
 中段 左から Vertical Blue バーチカルブルー / GF1807 Antique アンティーク / GF1809 Vertical Gray バーチカルグレー / GF1808 (横使い)
 下段 左から Antique Gray アンティークグレー / GF1811 Vertical バーチカル / GF1806 (枠の下半分は横使い) Antique Blue アンティークブルー / GF1810

ICONS

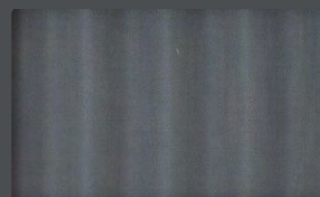
 飛散防止
  UVカット
  防虫忌避



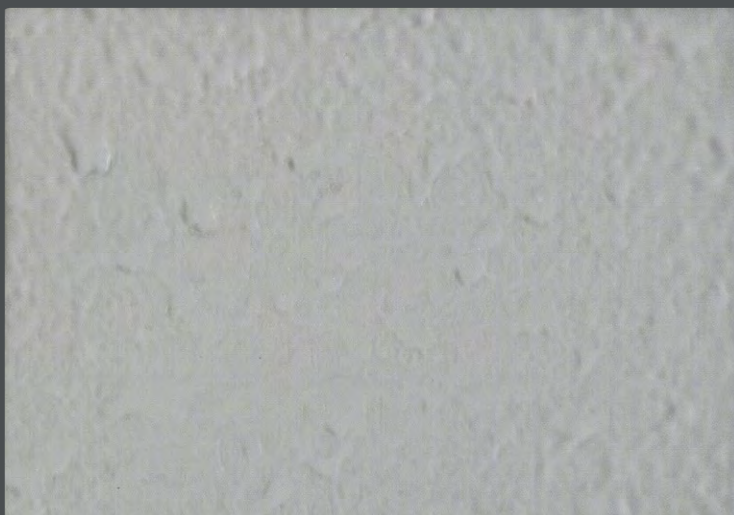
Vertical パーチカル
GF1806 W950mm



Vertical Blue パーチカルブルー
GF1807 W950mm



Vertical Gray パーチカルグレー
GF1808 W950mm



Antique アンティーク
GF1809 W950mm



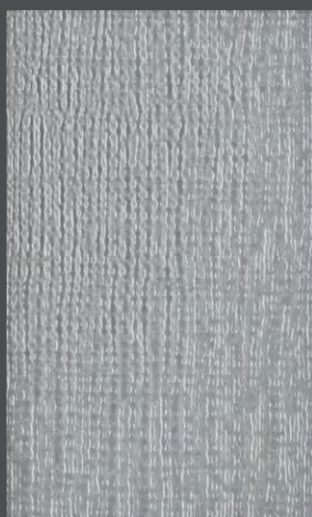
Antique Blue アンティークブルー
GF1810 W950mm



Antique Gray アンティークグレー
GF1811 W950mm



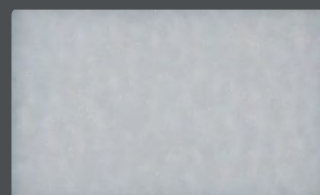
Norm ノーム
GF1812 W950mm



Kangas カンガス
GF1813 W920mm



Retro レトロ
GF1720 W950mm



Retro White レトロホワイト
GF1721 W950mm



Center Gradation センターグラデーション



Grain 600 グレイン 600 / GF1814 (横使い)



Fog2000 フォグ 2000 / GF1854

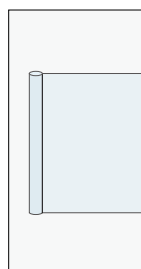
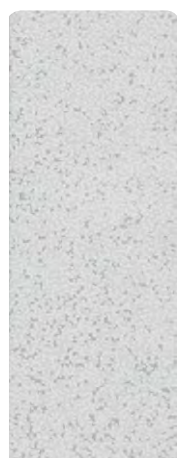
サンゲツ 品川ショールーム

ICONS

飛散防止
 UVカット
 防虫忌避
 ハードコート

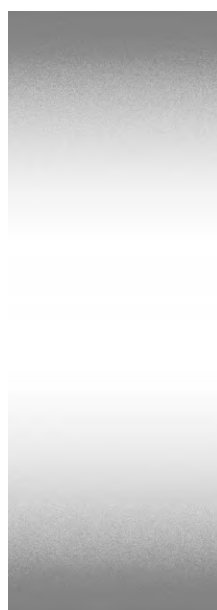
Center Gradation

センターグラデーション



ガラス中央に横使い

濃度 100%
600mm



● 濃度 0%

ロール巾
1550mm

濃度 0%

Grain600 グ레인 600
GF1814 W1550mm 横使い    



濃度 0%

ロール巾
1550mm

濃度 0%

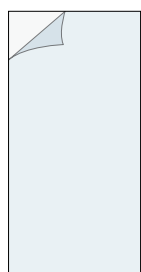
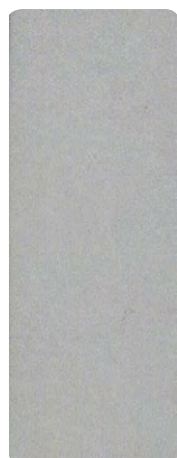
Grain400 グ레인 400
GF1815 W1550mm 横使い    



W1,550mm 横使い仕様のセンターグラデーションの製品です。ガラスパーティションの目隠し用途におすすめです。100%の濃度部分が 600mm と 400mm の2種類をご用意しています。

Center Gradation
SEAMLESS TYPE

センターグラデーション
シームレスタイプ（枚売り）



ガラス全面貼り

グラデーション
印刷部分
2300mm



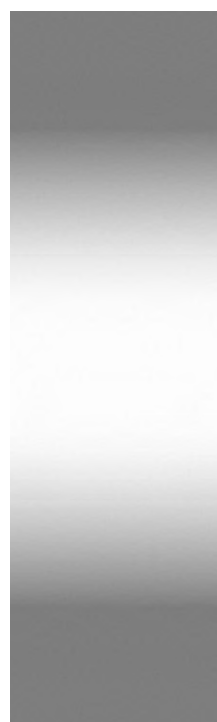
濃度 0%
350mm

1000mm

濃度
100%
300mm

濃度 0%
350mm

Fog2300 フォグ 2300
GF1853 W1210mm×H3000(枚売り)



濃度 0%
500mm

850mm

濃度
100%
300mm

濃度 0%
500mm

製品高さ
3000mm

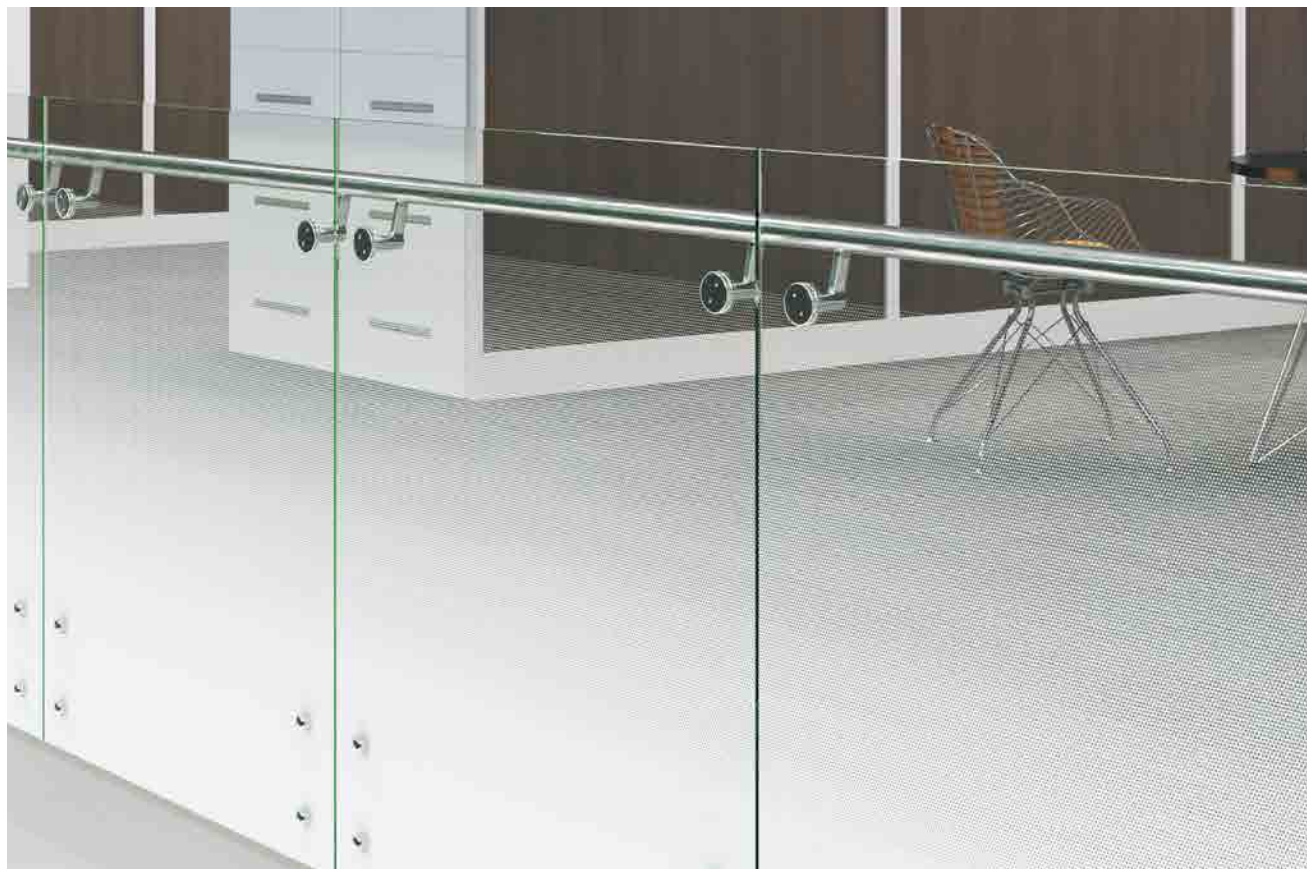
Fog2000 フォグ 2000
GF1854 W1210mm×H3000(枚売り)



W1,210mm×H3,000mmのセンターグラデーションの製品です。上下の透明な部分を含め、ガラス全面にフィルムを貼るのでフィルムの端部が目立たない仕上がりです。印刷部分が2,300mmと2,000mmの2種類をご用意しています。

※Fog2300(GF1853)、Fog2000(1854)は室内用途専用商品です。屋外に面するガラスへの施工は避けてください。
またインクジェットを使用した製品のため1枚毎に色差があります。ジョイント施工はおすすめしません。

Side Gradation サイドグラデーション



Kolmio コルミオ / GF1816 (横使い)



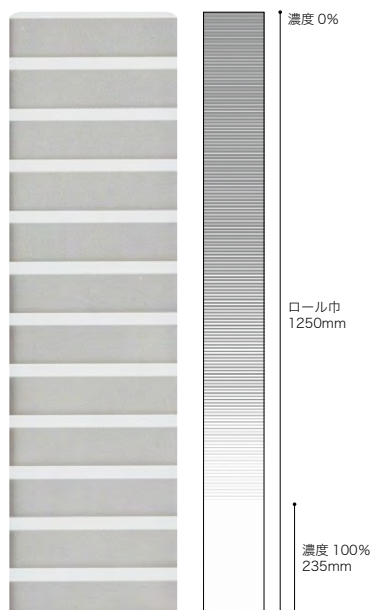
Digitalism デジタリズム / GF1817 (横使い)



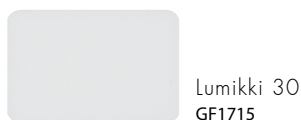
Horizon ホライズン / GF1703 (横使い)

ICONS

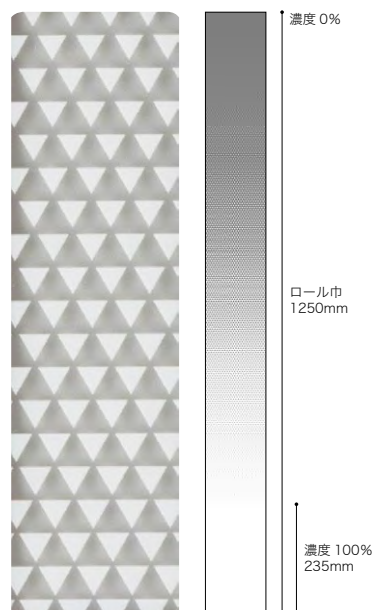
☒ 飛散防止
 ☒ UVカット
 ☒ 防虫忌避
 ☒ ハードコート



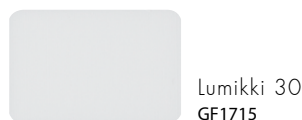
Horizon ホライズン 
GF1703 W1250mm 横使い
※外貼り仕様あり (P.33)



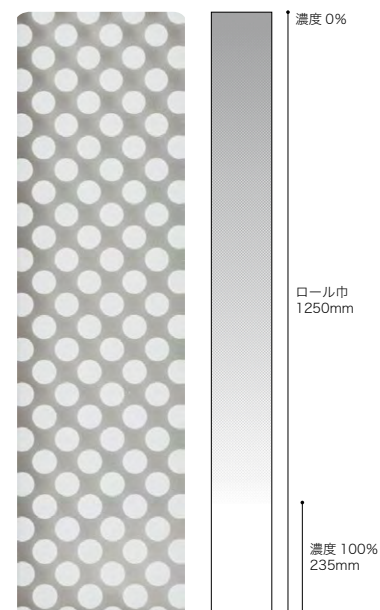
Lumikki 30
GF1715

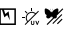


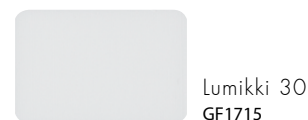
Kolmio コルミオ 
GF1816 W1250mm 横使い



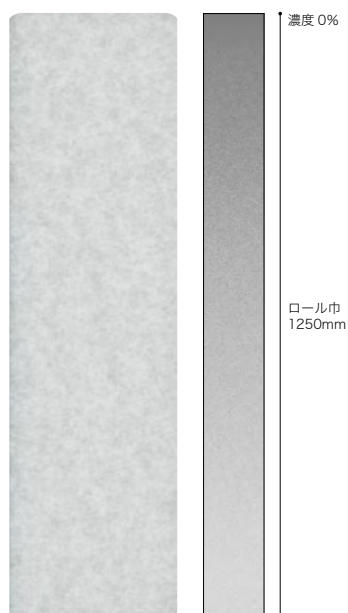
Lumikki 30
GF1715



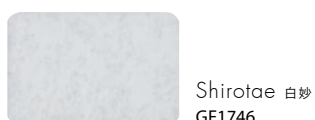
Circular サーキュラー 
GF1702 W1250mm 横使い
※外貼り仕様あり (P.33)



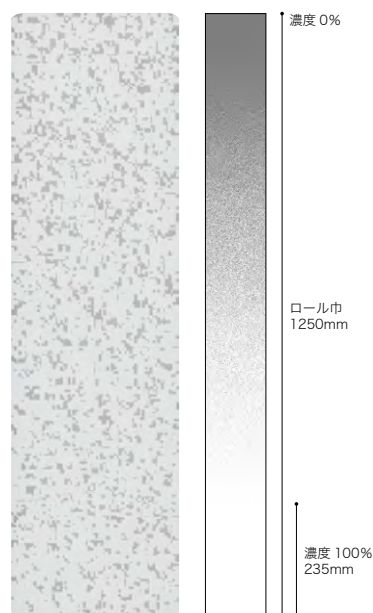
Lumikki 30
GF1715



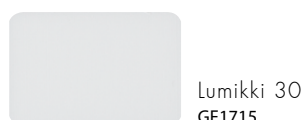
Asamoya 朝霞 
GF1707 W1250mm 横使い



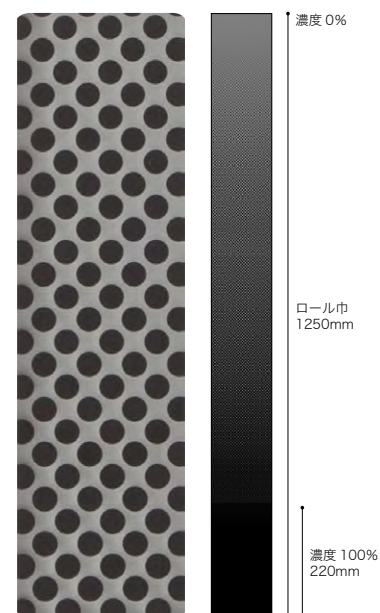
Shirotae 白妙
GF1746



Digitalism デジタルイズム 
GF1817 W1250mm 横使い



Lumikki 30
GF1715



Circular Black サーキュラーブラック 
GF1818 W1250mm 横使い
※外貼り仕様あり (P.33)

※朝霞（GF1707）はマットな質感を表現するために表面加工をしています。

そのため、濃度 0%部分も透明ではなく、ガラス面とツヤが異なりますのでご注意ください。また商品特性上、柄が波打って見える部分があります。

※サイドグラデーションの商品はそれぞれ同柄の総柄商品がありますが、製品ロットの違いにより色は合いませんのでご注意ください。

Matte/Frost マット/フロスト



Diffuse 90 ディフューズ 90 / GF1819



Sumu 80 スム 80 / GF1711



Pilvi 70 ヒルビ 70 / GF1712



Lumikki 65 ルミッキ 65 / GF1713



Lumikki 45 ルミッキ 45 / GF1714



Lumikki 30 ルミッキ 30 / GF1715



Steam 85 スチーム 85 / GF1718



Glaze 85 グレーズ 85 / GF1820



Steam 80 スチーム 80 / GF1717



Steam 35 スチーム 35 / GF1821



White Pearl ホワイトパール / GF1716



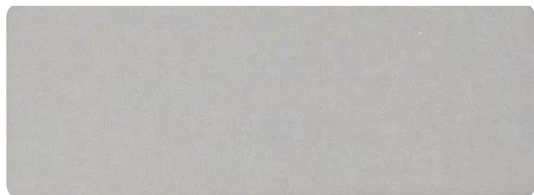
Mirage ミラージュ / GF1822

商品名	品番	製品幅 (mm)	巻数 (m)	総厚 剥離紙除く (μm)	基材厚 (μm)	3mm 厚フロートガラス貼付時								
						光学的性能						熱的性能		
						可視光線		日射			紫外線 透過率 (%)	遮蔽 係数	日射熱 取得率 (%)	熱貫流率 (W/m ² K)
反射率 (%)	透過率 (%)	反射率 (%)	透過率 (%)	吸収率 (%)	透過率 (%)	透過率 (%)	透過率 (%)	透過率 (%)	透過率 (%)	透過率 (%)	透過率 (%)	透過率 (%)	透過率 (%)	透過率 (%)
ディフューズ 90	GF1819	970 / 1250	50	73	50	8	88	8	80	12	1 未満	0.96	84	6.0
スム 80	GF1711	970 / 1250	50	65	50	10	77	9	70	21	1 未満	0.88	78	6.0
ヒルビ 70	GF1712	970 / 1250	50	65	50	15	73	12	68	20	1 未満	0.85	75	6.0
ルミッキ 65	GF1713	970 / 1250	50	67	50	16	65	13	56	31	1 未満	0.75	66	6.0
ルミッキ 45	GF1714	970 / 1250	50	67	50	23	43	17	47	36	1 未満	0.67	59	6.0
ルミッキ 30	GF1715	970 / 1250	50	67	50	30	28	22	34	44	1 未満	0.56	49	6.0
スチーム 85	GF1718	970 / 1250	50	76	50	10	84	9	76	15	1 未満	0.92	81	6.0
グレーズ 85	GF1820	960 / 1220	50	150	120	8	85	7	78	15	1 未満	0.94	83	6.1
スチーム 80	GF1717	970 / 1250	50	76	50	11	81	9	74	17	1 未満	0.90	79	6.0
スチーム 35	GF1821	970 / 1250	50	76	50	28	33	21	37	42	1 未満	0.59	52	6.0
ホワイトパール	GF1716	970	50	75	50	43	43	32	49	19	1 未満	0.63	55	6.0
ミラージュ	GF1822	1250	50	68	50	83	0	73	0	27	1 未満	0.1	9	5.8

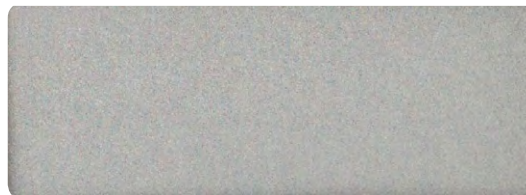
上記の試験結果は測定値であり、保証値ではありません。

ICONS

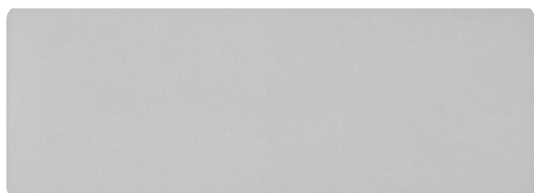
☒ 飛散防止
 ☒ UVカット
 ☒ 防虫忌避
 ☒ 遮熱
 ☒ ハードコート
 ☒ リパース施工推奨



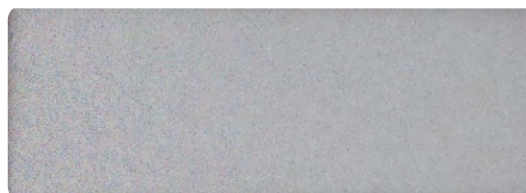
Diffuse90 ディフューズ 90

GF1819-1 W970mm
GF1819-2 W1250mm

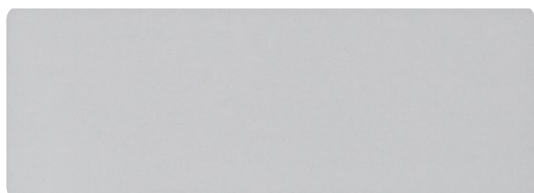
Steam85 スチーム 85

GF1718-1 W970mm
GF1718-2 W1250mm

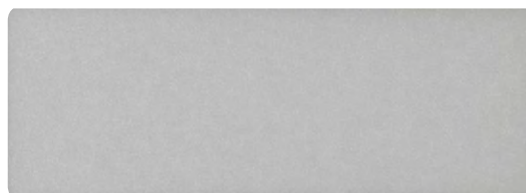
Sumu80 スム 80

GF1711-1 W970mm
GF1711-2 W1250mm

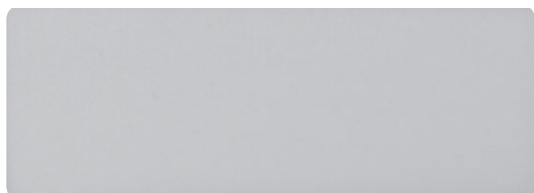
Glaze85 グレーズ 85

GF1820-1 W960mm
GF1820-2 W1220mm

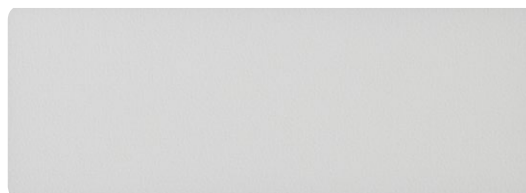
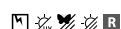
Pilvi70 ビルビ 70

GF1712-1 W970mm
GF1712-2 W1250mm

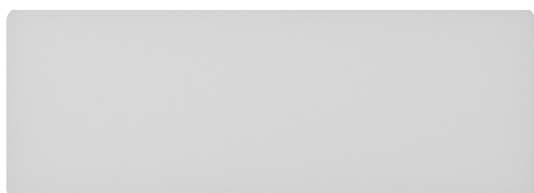
Steam80 スチーム 80

GF1717-1 W970mm
GF1717-2 W1250mm

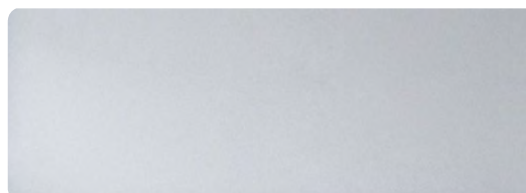
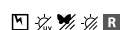
Lumikki65 ルミッキ 65

GF1713-1 W970mm
GF1713-2 W1250mm

Steam35 スチーム 35

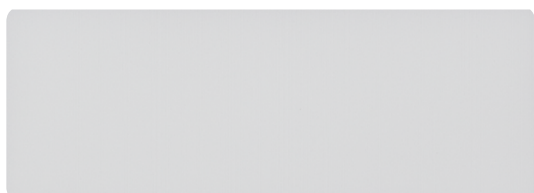
GF1821-1 W970mm
GF1821-2 W1250mm

Lumikki45 ルミッキ 45

GF1714-1 W970mm
GF1714-2 W1250mm

White Pearl ホワイトパール

GF1716 W970mm



Lumikki30 ルミッキ 30

GF1715-1 W970mm
GF1715-2 W1250mm

Mirage ミラージュ

GF1822 W1250mm



※ホワイトパール(GF1716)はパールインキを使用しており、室内側の光を反射します。特に夜間は外の景色が見えにくい場合がありますのでご注意ください。
 ※ミラージュ(GF1822)は透過性のない鏡面効果のある商品ですが、鏡のように正確に像を映し出すわけではありませんのであらかじめご了承ください。

Matte/Frost マット/フロスト 納品事例



Lumikki30 ルミッキ 30 / GF1715

東洋文庫ミュージアム
スリット窓面



Steam80 スチーム 80 / GF1717

住友理工株式会社 グローバル本社
会議室パーテーション
設計：株式会社ランドスケープ一級建築士事務所
撮影：株式会社エスエス 名古屋支店



Steam80 スチーム 80 / GF1717

トレードピアお台場
扉面
設計：三和シャッター工業 株式会社

ICONS

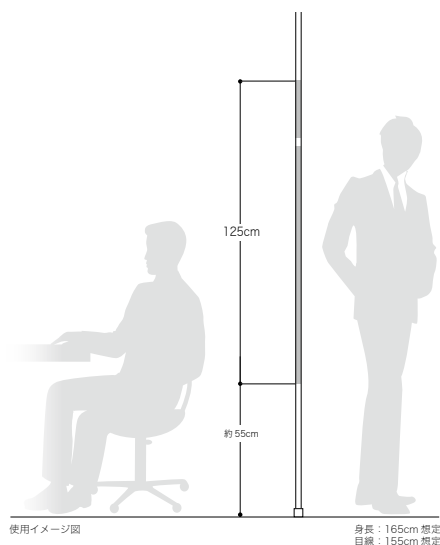
飛散防止 UVカット 防虫忌避

Eye Slit アイスリット

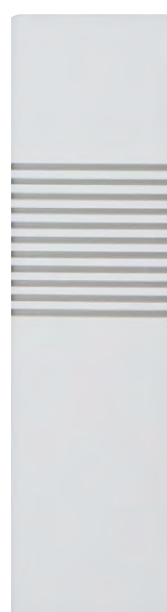


Eye Slit Light アイスリットライト / GF1823 (横使い) 床からスリット部分までの高さ 1500mm で施工

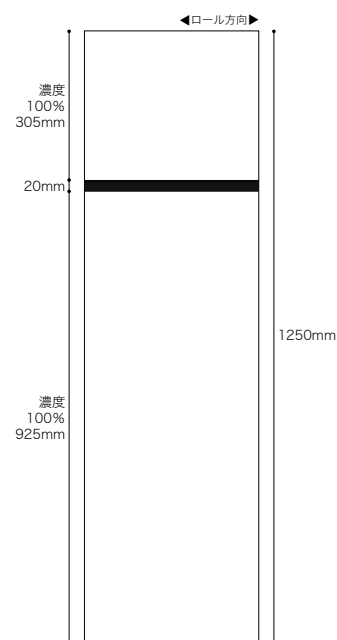
目線の高さにスリットを入れた W1250mm 横使いの製品です。ガラスパーティションの目隠し用途として、一定のプライバシーを守りながら、密室にならないように配慮した製品設計です。濃度の異なる2種類をご用意しています。



Eye Slit Light
アイスリットライト 目隠し
GF1823 W1250mm 横使い



Eye Slit
アイスリット 目隠し
GF1701 W1250mm 横使い



※アイスリット (GF1701) の濃度100%部分はルミッキ30 (GF1715) と同柄ですが、製品ロットの違いにより色は合いませんのでご注意ください。
※アイスリットライト (GF1823) の濃度100%部分と同柄の商品はありません。

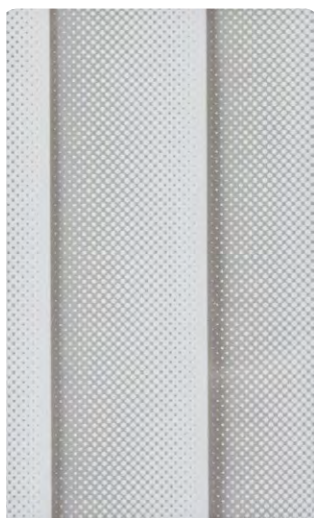
Stripe ストライプ



左半分 上から Kitara Black キタラブラック / GF1828 Polaris Black ポラリスブラック / GF1727 (横使い) Noita ノイタ / GF1829
 右半分 上から Kitara キタラ / GF1827 (横使い) Joki ヨキ / GF1826 (横使い) Runo ルノ / GF1824

ICONS

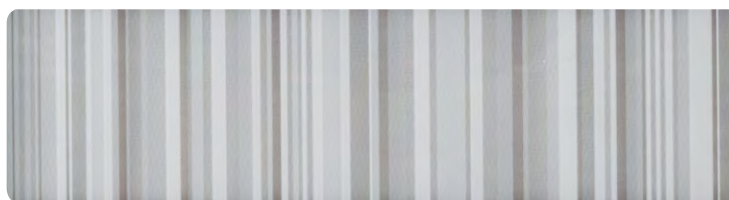
 飛散防止
  UVカット
  防虫忌避
  ハードコート



Nagisa 渚
GF1730 W1250mm



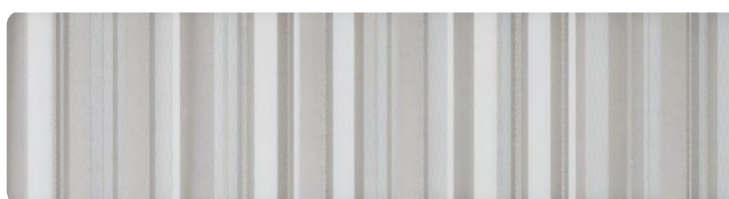
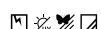
Joki ヨキ
GF1826 W1250mm



Polaris ポラリス
GF1723 W1250mm



Runo ルノ
GF1824 W1250mm



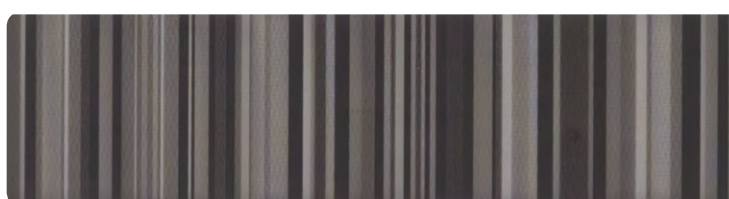
Kitara キタラ
GF1827 W1250mm



Kitara Black キタラブラック
GF1828 W1250mm



Runo Black ルノブラック
GF1825 W1250mm



Polaris Black ポラリスブラック
GF1727 W1250mm



Noita ノイタ
GF1829 W1250mm



Simple Pattern シンプルパターン



左から Triangle Silver トライアングルシルバー / GF1830 Cubic キュービック / GF1835 Punched Metal パンチドメタル / GF1834



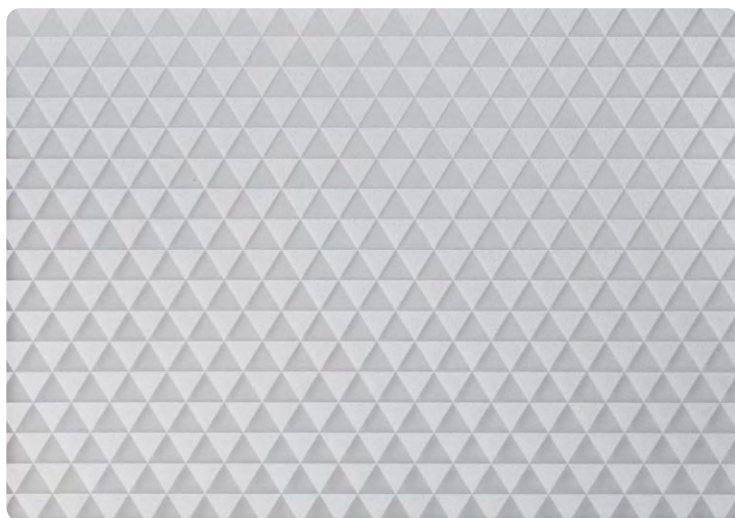
Lokki ロッキ / GF1833



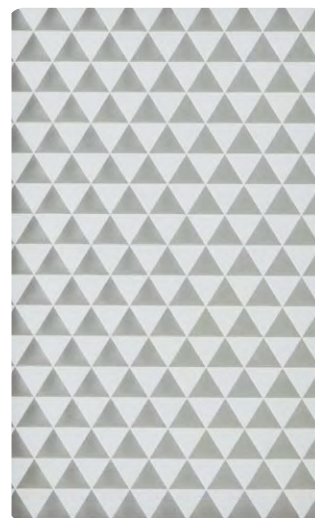
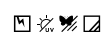
Fantasy ファンタジー / GF1740

ICONS

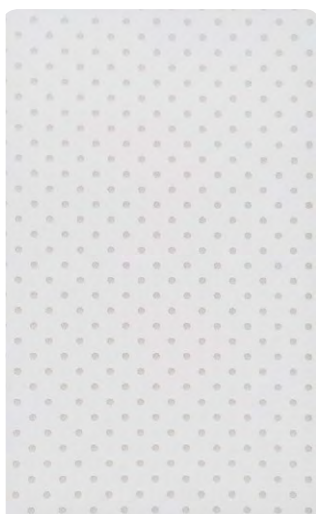
 飛散防止
  UVカット
  防虫忌避
  ハードコート



Triangle Silver トライアングルシルバー
GF1830 W1250mm



Triangle トライアングル GF1831 W1250mm



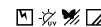
Lumi ルミ
GF1832 W1250mm



Lokki ロッキ
GF1833 W1250mm



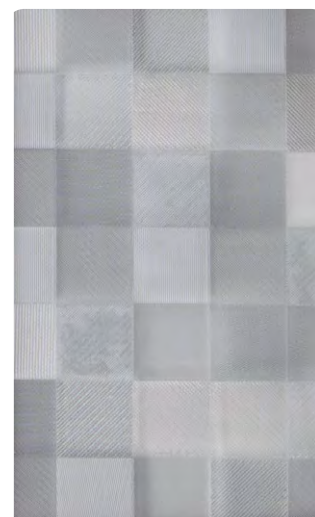
Punched Metal パンチドメタル
GF1834 W1250mm



Cubic キュービック
GF1835 W1250mm



Fantasy ファンタジー
GF1740 W950mm
光を透かしてみるとプリズム効果が得られます。



Mosaic Cube モザイクキューブ
GF1741 W950mm





Shiraginu 白網 / GF1836

ICONS

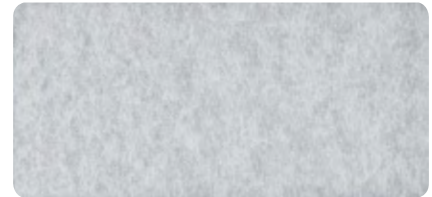
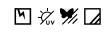
 飛散防止
  UVカット
  防虫忌避
  ハードコート



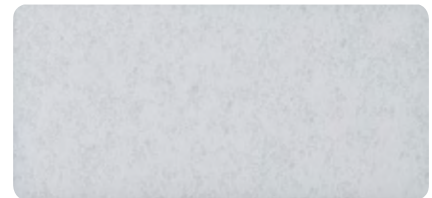
Unryu 雲竜 / GF1747



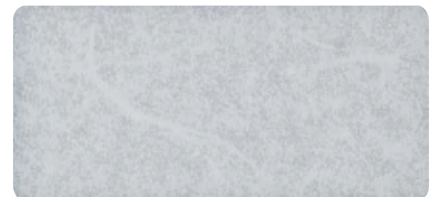
Shiraginu 白絹
GF1836 W1250mm



Kumohada 雲肌
GF1745 W1250mm



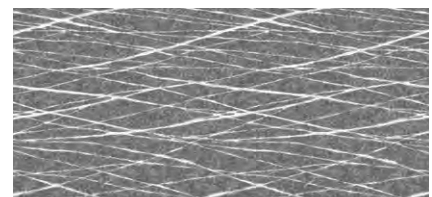
Shirotae 白妙
GF1746 W1250mm



Unryu 雲竜
GF1747 W1250mm



Kozue 梢
GF1748 W1250mm



Kozue 梢 / GF1748



Kozue 梢 / GF1748

Japanese 和



Asanoha kumohada 麻の葉雲肌 / GF1752



Asanoha kuro kiriko 麻の葉黒切子 / GF1838



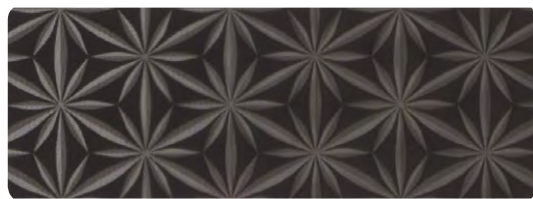
Shippo kumohada 七宝雲肌 / GF1750

ICONS

飛散防止 UVカット 防虫忌避



Asanoha kiriko 麻の葉切子
GF1837 W1250mm



Asanoha kuro kiriko 麻の葉黒切子
GF1838 W1250mm



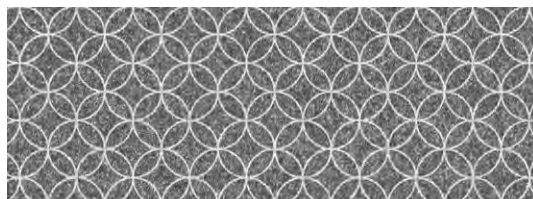
Shippo kiriko 七宝切子
GF1839 W1250mm



Shippo kuro kiriko 七宝黒切子
GF1840 W1250mm



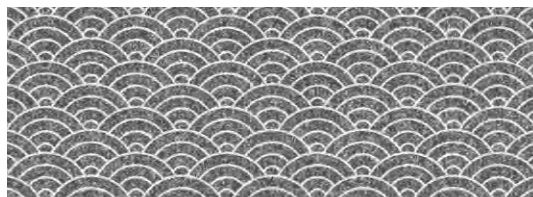
Shippo kumohada 七宝雲肌
GF1750 W930mm



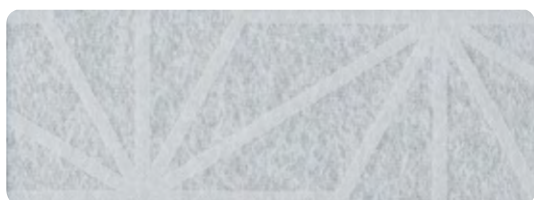
Shippo kumohada 七宝雲肌 / GF1750



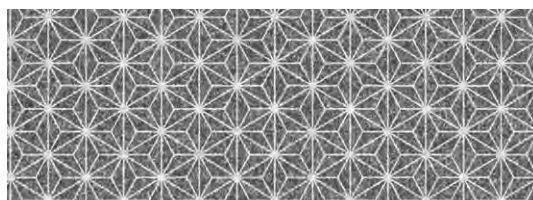
Seikaiha kumohada 青海波雲肌
GF1751 W930mm



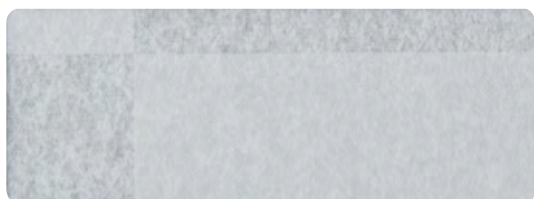
Seikaiha kumohada 青海波雲肌 / GF1751



Asanoha kumohada 麻の葉雲肌
GF1752 W930mm



Asanoha kumohada 麻の葉雲肌 / GF1752



Ichimatsu kumohada 市松雲肌
GF1753 W930mm



Ichimatsu kumohada 市松雲肌 / GF1753



Playful Pattern プレイフルパターン



Niitypolku ニッティボルク / GF1841 (横使い)

Finlayson ®© Finlayson Oy

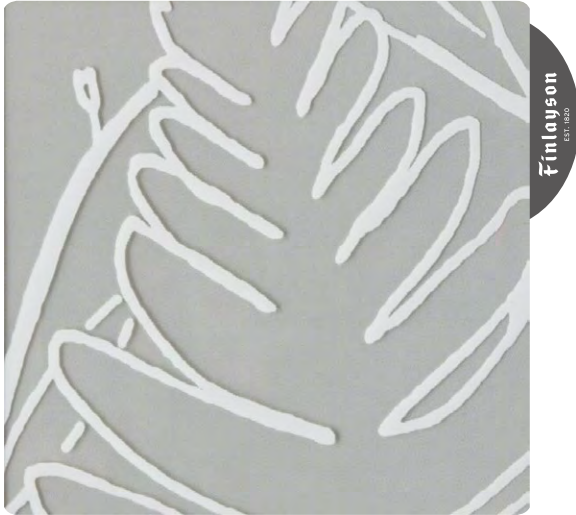


Taimi タイミ / GF1754

Finlayson ®© Finlayson Oy

ICONS

飛散防止 UVカット 防虫忌避



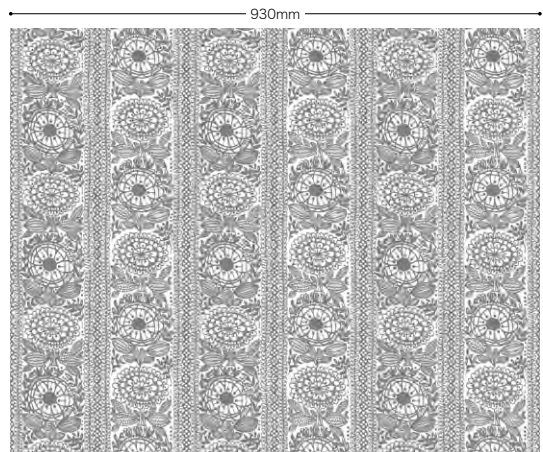
Niittypolku ニッティボルク
GF1841 W1250mm 横使い



Niittypolku ニッティボルク / GF1841



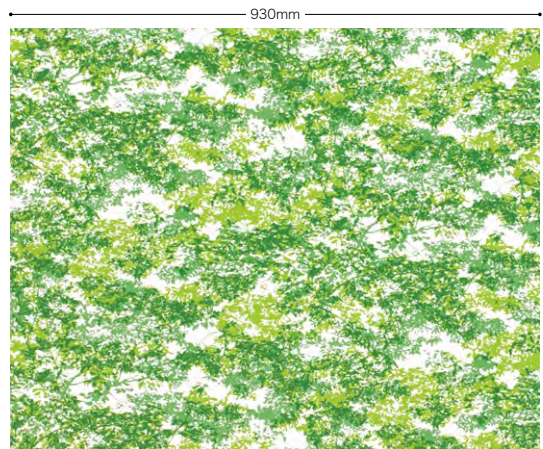
Taimi タイミ
GF1754 W930mm



Taimi タイミ / GF1754



Kodachi 木立
GF1761 W930mm



Kodachi 木立 / GF1761

Playful Pattern プレイフルパターン



Coronna Blue コロナブルー / GF1757

Finlayson®© Finlayson Oy



Coronna コロナ / GF1842

Finlayson®© Finlayson Oy



Kivi Silver キヴィシルバー / GF1846



ICONS

飛散防止 UVカット 防虫忌避



Coronna コロナ
GF1842 W930mm



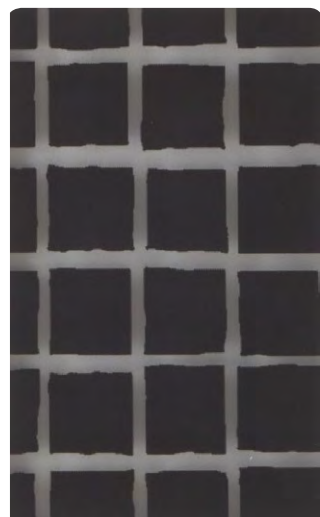
Ethico エティコ
GF1742 W930mm



Coronna Blue コロナブルー
GF1757 W930mm



Coronna Black コロナブラック
GF1843 W930mm



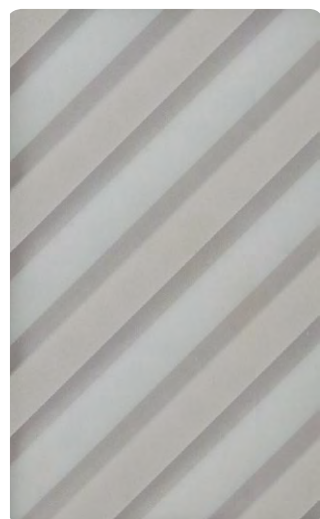
Ethico Black エティコブラック
GF1844 W930mm



Kivi キヴィ
GF1845 W1250mm



Kivi Silver キヴィシルバー
GF1846 W1250mm



Barber Line バーバーライン
GF1847 W1250mm



※エティコ(GF1742)、エティコブラック(GF1844)をジョイントして施工する場合、正確な柄合わせはできませんのでご注意ください。
※フィンレイソンのガラスフィルムは、日本国内での使用に限られます。また、ガラスフィルム以外での使用や、ブランド名による営利目的での使用はできません。

Playful Gradation プレイフルグラデーション



Flocia フラシア / GF1709 (横使い)



Pop Ethico ポップエティコ / GF1708 (横使い) Ethico エティコ / GF1742 (横使い)



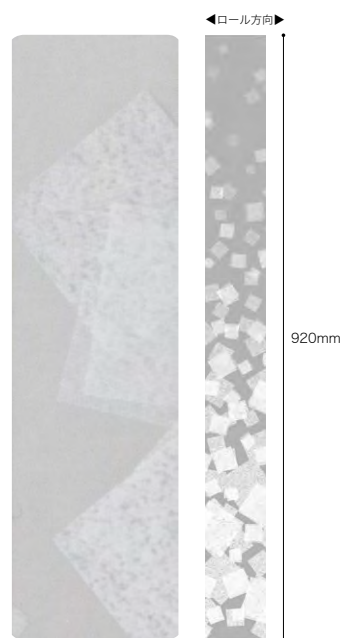
Pop Ethico Black ポップエティコブラック / GF1848

ICONS

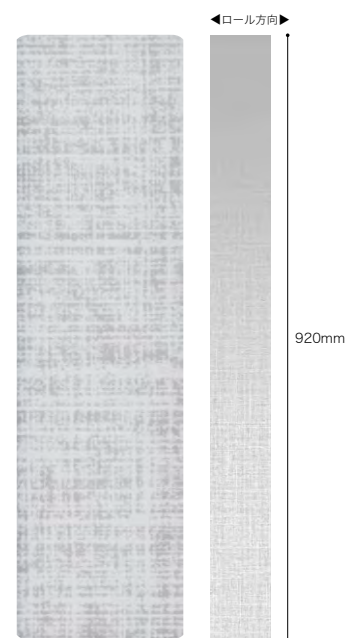
飛散防止 UVカット 防虫忌避



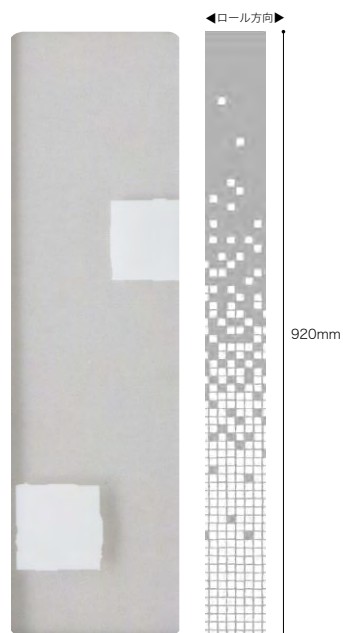
Flocia フラシア
GF1709 W920mm 横使い



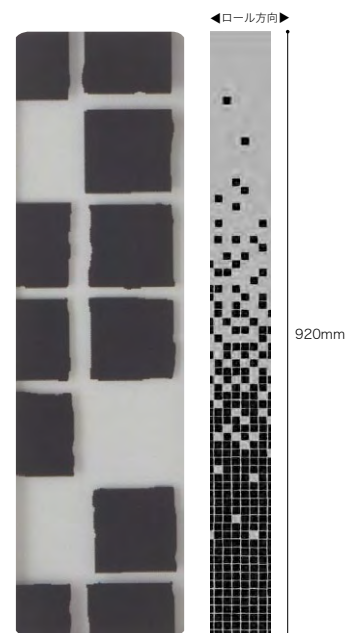
Miyuki 深雪
GF1710 W920mm 横使い



lori 伊織
GF1705 W920mm 横使い



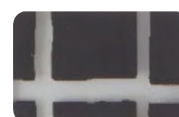
Pop Ethico ポップエティコ
GF1708 W920mm 横使い



Pop Ethico Black ポップエティコブラック
GF1848 W920mm 横使い



Ethico
GF1742



Ethico Black
GF1844

HIGH GRAFICA ハイグラフィカ (デジタルプリント+デザインコンテンツ)

デジタルプリントでつくるオーダーメイドのガラスフィルムです。

フルオーダーでは空間のイメージに合わせたオリジナルのガラスフィルムを、イーजीオーダーではデザインコンテンツよりお手軽にお選びいただけます。

ベース

Base Material

インクジェット専用ベース

カラー

COLOR

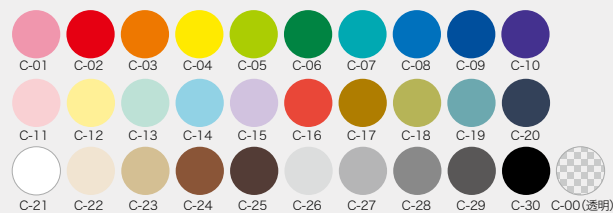
D004 PET フィルム

素材：PET

規格：フロストクリアインク用 1,200mm 幅 / 1,500mm 幅

スタンダードインク用 1,200mm 幅

特長：飛散防止機能のあるベーシックなインクジェットベースです。



※ガラスフィルムの基材の色は透明となります。基材色をご指定の場合はC-00 (透明)をお選びください。
※ガラスフィルムは淡い色を表現することができません。
※ベースとインクの種類により色の出方が異なります。

インク

Ink

インクジェット専用インク

Frosted Clear (フロストクリア)

透明 UVインクを使用したフロスト調のインクタイプです。

隠蔽性のある目隠し表現が可能になり、センターグラデーションデザインに向いています。

透明 UVインク+カラーの対応も可能です。

※ベースは PET フィルム限定です。



フルオーダー / ベース D004 特注アレンジ (HY1003+HY5004)



パターン拡大写真



フルオーダー / ベース D004 特注アレンジ (HY5002)
物件名：サンゲツ 品川ショールーム

Standard (スタンダード)

溶剤インクを使用したスタンダードなインクタイプです。透明度の高いカラー表現に優れています。



フルオーダー / ベース D004 特注デザイン
物件名：長崎 BizPORT



フルオーダー / ベース D004 特注デザイン
物件名：長崎 BizPORT



フルオーダー / ベース D004 特注デザイン
物件名：長崎 BizPORT



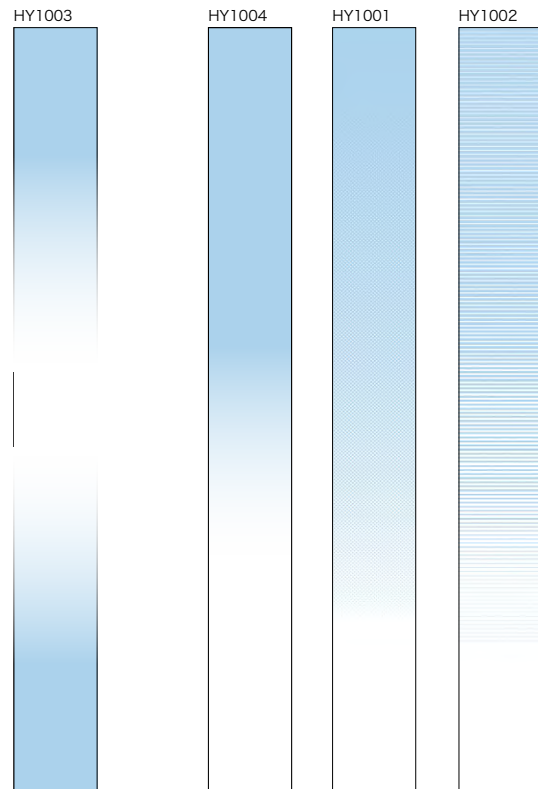
デザインコンテンツ

Design Contents

シンプルパターン
GRAFICA COLLECTION

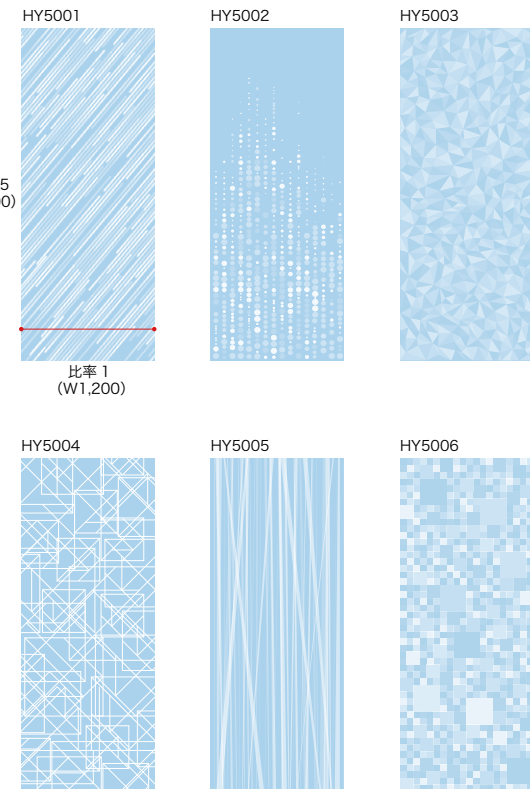
GRADATION グラデーションのサイズ・濃度の変更が可能

■センターグラデーション ■サイドグラデーション



(背景色の水色は透明になります)

FILM PATTERN オリジナル幾何学デザインパターン ※壁紙、粘着剤付化粧フィルムでも対応可能です。



※ → はガラスワイド寸法 W1,200 mm を想定した縮尺サイズとなっております。
※柄の拡大、縮小は可能となりますが、ご指定のサイズによって柄が切れる場合があります。

見本帳掲載商品の色変更、サイズ変更が可能です。

Runo ルノ	Joki ヨキ	Noita ノイタ	Triangle トライアングル	Lumi ルミ	Lokki ロッキ	Cubic キュービック	Kivi キヴィ	麻の葉切子	七宝切子
GF1824 GF1825	GF1826	GF1829	GF1830 GF1831	GF1832	GF1833	GF1835	GF1845 GF1846	GF1837 GF1838	GF1839 GF1840

※上記記番については、色・サイズの変更が可能となりますが印刷の製法上、既製品と見え方が異なります。 ※柄によって拡大、縮小が難しい商品もあります。

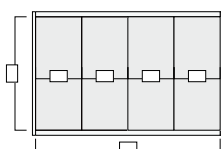
ご注文の流れ

step 01 ベースサイズの選定
PETベースW1200、W1500の2種からサイズを選定

step 02 インク選定
透明インクのプロストクリア、溶剤系インクのスタンダードからお選びいただけます。

step 03 施工面の採寸
施工するガラス面のサイズをお伝えください。
ガラス巾で割付けします。

※単位はmmでお知らせください



step 04 デザインの選定

イメージオーダー

素材集「シンプルパターン/GRAFICA COLLECTION」より柄をお選びいただき、ご指定のサイズでお作りします。柄サイズ、カラーもご指定いただけます。

フルオーダー



入稿いただいたデータからオリジナルデザインのガラスフィルムをお作りします。
[入稿データ形式] Photoshop, Illustrator など
[入稿方法] 電子メールまたはCDR, DVD など
[データ解像度] 原寸72dpi以上を推奨
GRADATION/FILM PATTERNの特注アレンジも可能です。 ※詳細は弊社営業窓口へご確認ください。

step 05 サンプル・割付図確認

デザイン決定後、色、質感をご確認いただけるサンプルと割付図をご用意いたします。
2回目以降の試作に関しては別途料金とさせていただきますのでご了承ください。
1度目の試作の場合も枚数やサイズによって料金をいただく場合があります。 ※詳細は弊社営業窓口へご確認ください。

step 06 決定・納品

完成データ入稿後、約1週間から3週間で納品となります。
※納期は数量や依頼内容によって異なりますので、詳細は弊社営業窓口までお問い合わせください。

外貼り用フィルム



Circular EX サーキュラー EX / GF1851 (横使い)



Horizon EX ホライズン EX / GF1850 (横使い)

ICONS

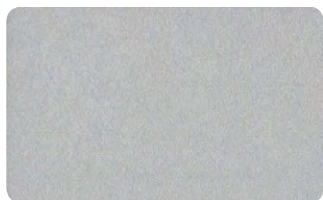
飛散防止
 UVカット
 防虫忌避
 遮熱
 ハードコート
 外貼り可
 リバース施工推奨



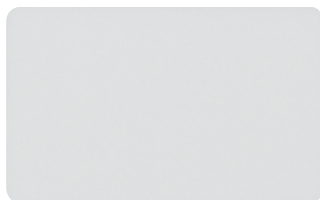
外貼り用 透明飛散防止
GF1105-1 W960mm
GF1105-2 W1220mm
GF1105-3 W1524mm



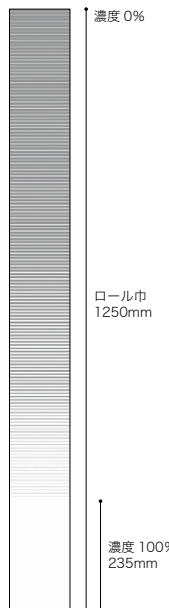
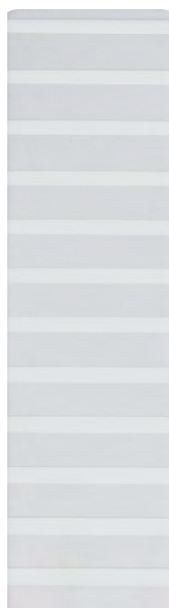
Mirror 20EX ミラー 20EX
GF1110-1 W970mm
GF1110-2 W1250mm



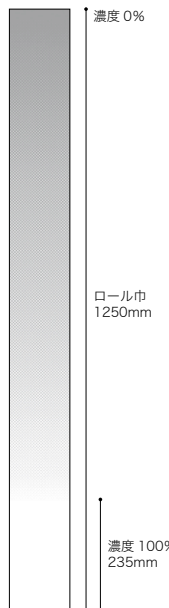
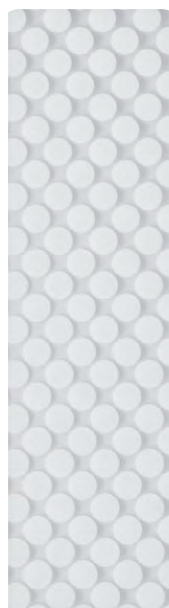
Misty Mist 90 ミスティミスト 90
GF1719 W1220mm



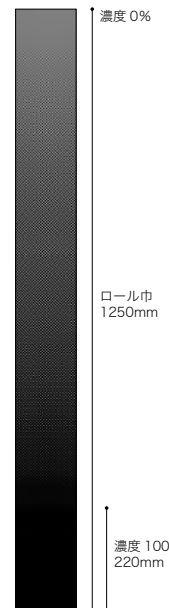
Misty Mist 30 ミスティミスト 30
GF1849 W1220mm



Horizon EX ホライズン EX
GF1850 W1250mm 横使い ※内貼り仕様あり (P.11)



Circular EX サーキュラー EX
GF1851 W1250mm 横使い ※内貼り仕様あり (P.11)



Circular Black EX サーキュラーブラック EX
GF1852 W1250mm 横使い ※内貼り仕様あり (P.11)

商品名	品番	製品幅 (mm)	巻数 (m)	総厚 剥離紙 除く (μm)	基材厚 (μm)	3mm 厚フロートガラス貼付時										
						光学的性能						熱的性能				
						可視光線		日射			紫外線 透過率 (%)	遮蔽 係数	日射熱 取得率 (%)	熱貫流率 (W/m ² K)		
						反射率 (%)	透過率 (%)	反射率 (%)	透過率 (%)	吸収率 (%)						
外貼り用 透明飛散防止	GF1105	960 / 1220 / 1524	30 / 50	78	50	8	88	8	81	11	1 未満	0.97	85	6.1		
ミラー 20EX	GF1110	970 / 1250	50	75	50	56	18	51	14	35	1 未満	0.28	25	5.7		
ミスティミスト 90	GF1719	1220	50	166	130	9	86	8	78	14	1 未満	0.94	83	6.1		
ミスティミスト 30	GF1849	1220	50	166	130	45	30	34	35	31	1 未満	0.51	45	6.1		

上記の試験結果は測定値であり、保証値ではありません。

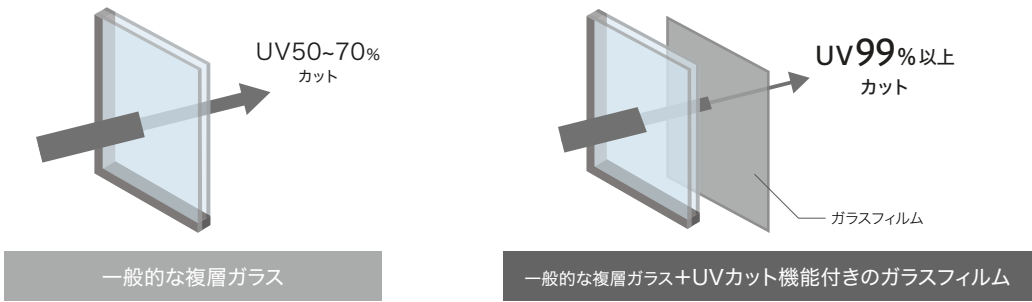
※ミラー 20EX (GF1110) は商品特性上、ハードコート加工を施しておりません。慎重な取り扱いをお願いします。

透明飛散防止フィルム

スタンダードな透明ガラスフィルム

- 1. 紫外線を99%カットし、日焼けや褪色からお肌やインテリアを守ります。
- 2. 割れたガラスが飛び散るのを防ぎ、災害時の避難経路の確保や二次災害の軽減が期待できます。

data 1 UVカット性能について (JIS A 5759)



日焼けによるインテリアへの影響比較

試験方法

後染めナイロンを使用したタイルカーベットのの上に、ガラス単体とフィルムを貼ったガラスを被せてキセノン試験機に入れて、250時間照射後の外観変化を比較する。



試験前



ガラスのみ



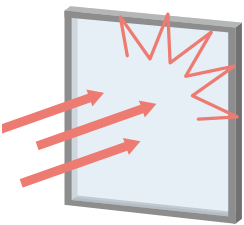
ガラス+透明飛散防止 (GF1204)

data 2 飛散防止性能について (JIS A 5759)

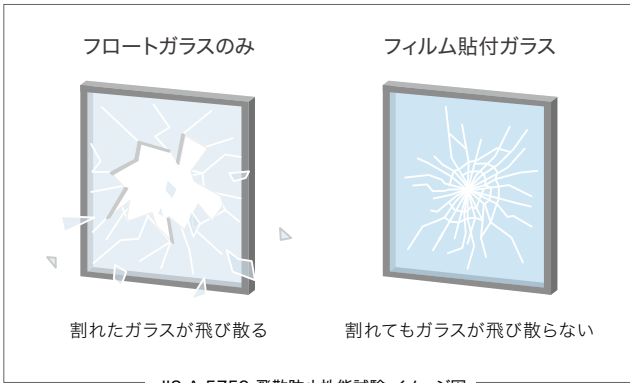
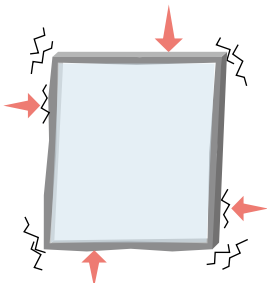
飛散防止機能のあるガラスフィルムを貼ることで、ガラスが割れても破片が飛び散りにくく二次災害を軽減することができます。

JISで定められている飛散防止性能試験ではA法とB法の2種類があります。

A法：衝撃破壊試験 (=ショットバッグ試験)
台風などにより飛来物がぶつかったことを想定した試験



B法：層間変位試験
地震を想定して窓枠をゆがませた試験



JIS A 5759 飛散防止性能試験 イメージ図

※飛散防止マーク品は平成20年度に改正されたJIS規定に倣い、A法かB法いずれかに適合した場合に飛散防止マークを記載しています。

商品名	品番	製品幅 (mm)	巻数 (m)	総厚 剥離紙除く (μm)	基材厚 (μm)	3mm 厚フロートガラス貼付時								
						光学的性能						熱的性能		
						可視光線		日射			紫外線透過率 (%)	遮蔽係数	日射熱取得率 (%)	熱貫流率 (W/m ² K)
						反射率 (%)	透過率 (%)	反射率 (%)	透過率 (%)	吸収率 (%)				
透明飛散防止	GF1204	960 / 1220 / 1524	30 / 50	76	50	8	89	8	81	11	1 未満	0.97	85	6.1
透明飛散防止 100 μ	GF1404	960 / 1220	30	125	100	8	89	8	81	11	1 未満	0.97	85	6.1
高領域 UV カット	GF1406	970 / 1250	50	73	50	8	91	7	82	11	1 未満	0.98	86	6.0

上記の試験結果は測定値であり、保証値ではありません。

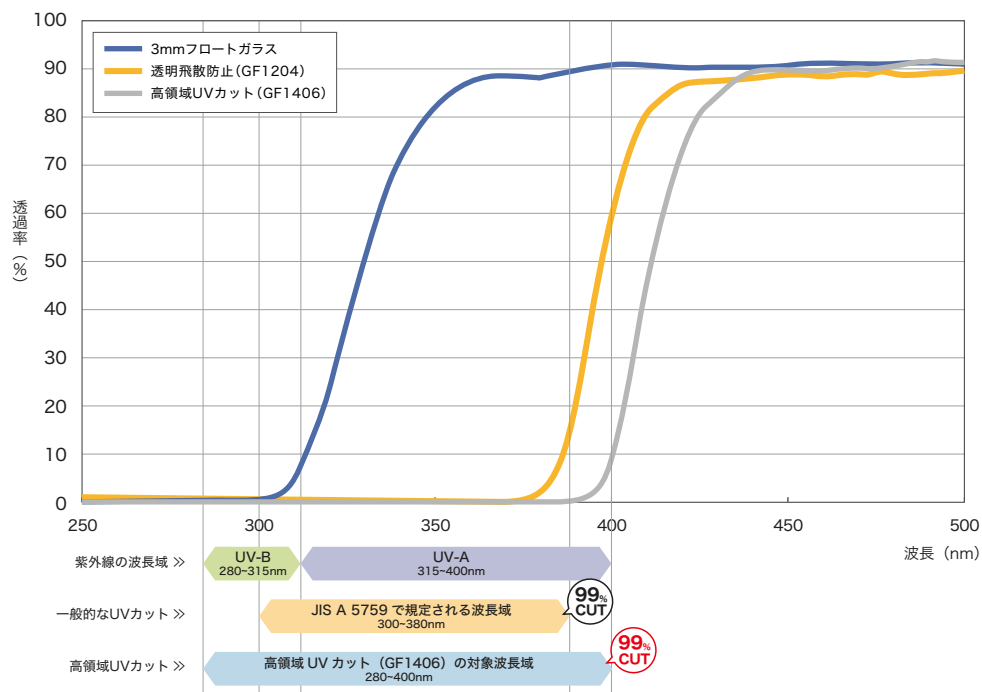
ICONS

飛散防止 UVカット 防虫忌避 低虹彩 ハードコート

高領域UVカットフィルム

紫外線280～400nmの波長域にも UVカット効果があるフィルム

1. UV-A(315～400nm)・UV-B(280～315nm)を99%カットします。
2. 日焼けや褪色からお肌やインテリアを守ります。



紫外線について

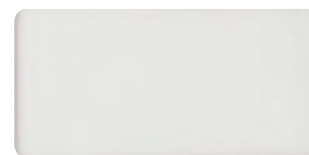
ガラスフィルムのJIS規格(JIS A 5759)で規定される紫外線の波長域は300nm～380nmです。
しかしガラスフィルムのJIS規格の範囲外(280nm～300nm・380nm～400nm)にも紫外線は含まれています。
この波長域に含まれる紫外線の危険性は比較的低いとされていますが、
近年地表に届く紫外線量は増えており、より高いUVカット性能をお求めの場合におすすめの商品です。

おすすめの使用場所

- カーテンを使用しない、大きな窓ガラスや採光窓
- 日中、光を入れて過ごしたいお部屋の窓ガラス
- 路面店のショーウィンドウ

「自然光を取り入れたいが、紫外線による室内へのダメージを極力抑えたい」
という方におすすめの商品です。

※380～400nmは可視光線の波長域と重なっており、その部分の波長も防ぐ設計となっているため、
商品自体に若干黄色い色みがついています。



透明飛散防止

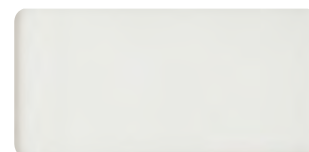


GF1204-1 W960mm
GF1204-2 W1220mm
GF1204-3 W1524mm

透明飛散防止 100μ



GF1404-1 W960mm (非在庫)
GF1404-2 W1220mm (非在庫)



高領域 UV カット



GF1406-1 W970mm
GF1406-2 W1250mm

低反射フィルム ルクリア II

ガラスの映り込みを軽減

- 1. ガラス面の反射を抑え、視認性を高めたい場所におすすめです。
- 2. 反射グレア(映り込み)に対して優れた軽減性能を発揮します。
- 3. 飛散防止・UVカットに加え帯電防止性能もあるため、静電気によるホコリの付着も減少させます。

Before



After



ホテルエミオン東京ベイ

Before



After



東洋文庫ミュージアム
撮影:株式会社エスエス企画

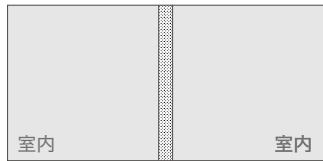
商品名	品番	製品幅 (mm)	巻数 (m)	総厚 剥離紙除く (μm)	基材厚 (μm)	3mm 厚フロートガラス貼付時								
						光学的性能						熱的性能		
						可視光線		日射			紫外線 透過率 (%)	遮蔽 係数	日射熱 取得率 (%)	熱貫流率 (W/m ² K)
						反射率 (%)	透過率 (%)	反射率 (%)	透過率 (%)	吸収率 (%)				
ルクリアII	GF1401	1220 / 1500	30 / 50	76	50	0.9	96	3	85	12	1未満	1.00	88	6.0
ルクリアII EX	GF1402	1220 / 1500	30 / 50	78	50	1.3	96	3	85	12	1未満	1.00	88	6.0

上記の試験結果は測定値であり、保証値ではありません。

※ルクリアIIは両面貼りした場合の数値です。
※ルクリアII EX はルクリアIIと両面貼りした場合の数値です。

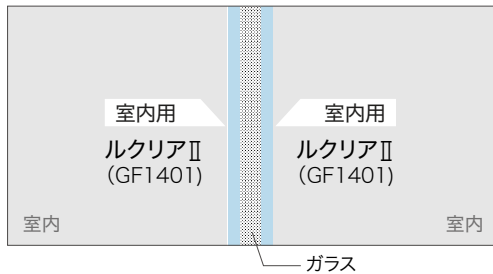
data 両面施工の組み合わせ比較

未施工(ガラスのみ)



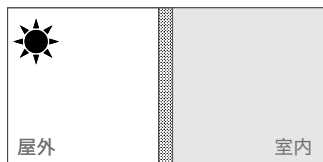
可視光線反射率
8%

室内のガラスの場合(ルクリアⅡを両面施工)



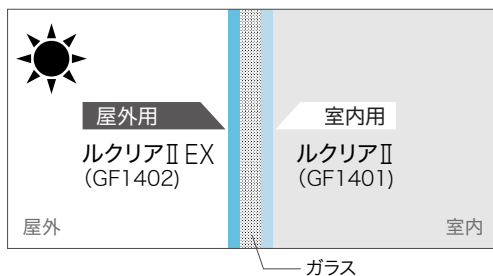
可視光線反射率
0.9%

未施工(ガラスのみ)

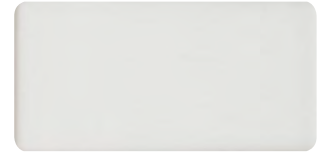


可視光線反射率
8%

屋外に接するガラスの場合(ルクリアⅡ・ルクリアⅡEXを両面施工)



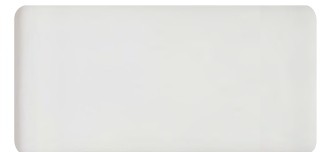
可視光線反射率
1.3%



ルクリアⅡ

GF1401-2 W1220mm

GF1401-3 W1500mm



ルクリアⅡ EX (外貼り)

GF1402-2 W1220mm

GF1402-3 W1500mm



低反射フィルムルクリアⅡはガラスの両面に貼る事で十分な反射低減効果が発揮される商品です。
ガラスの設置環境に合せてルクリアⅡ(GF1401)とルクリアⅡEX(GF1402)をご使用ください。

※測定方法はJIS A 5759に準拠しています。

※ガラスは3mm厚のフロートガラスを使用しています。

※上記の試験結果は測定値であり、保証値ではありません。

おすすめの使用場所

- 美術館や博物館のショーケース
- 眺望のよい展望台やレストラン
- テナントや路面店のショーウィンドウ

「ガラスの中の展示品・ディスプレイをよく見せたい」

「室内の映り込みをなるべく軽減して外の景色を見せたい」という場所に

おすすめの商品です。

※映り込み軽減効果を得るには、ガラス両面への施工が必要となります。

※光源が直接映り込む場合や反射率の高いガラス(複層ガラス、熱反射ガラス等)に施工した場合は効果が弱まります。

※ルクリアⅡ(GF1401)、ルクリアⅡEX(GF1402)は施工後、反射色が紫がかって見えます。

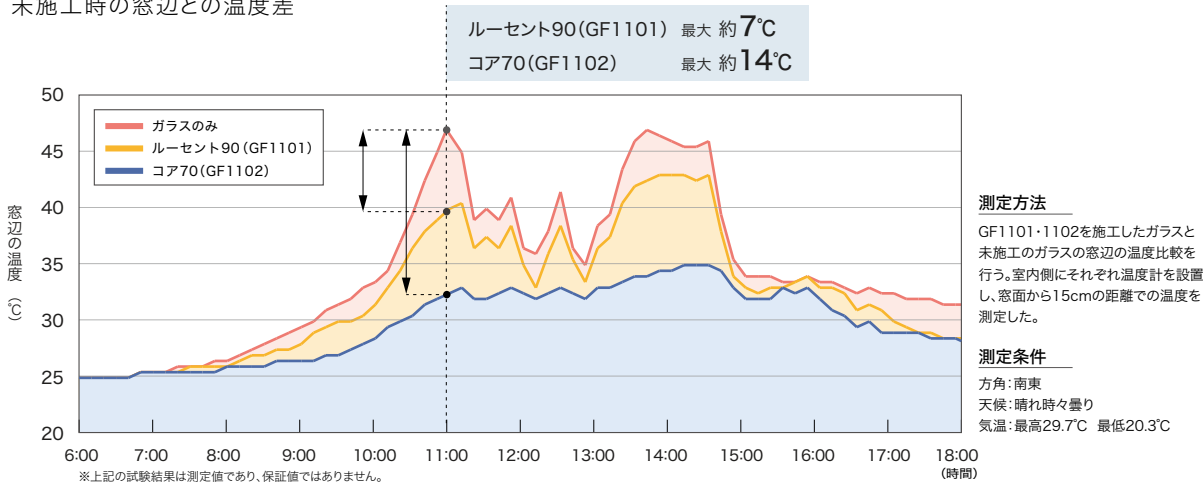
透明遮熱フィルム

ガラスの透明性を保ち、遮熱の効果を発揮するフィルム

- 1. 日射に対して高い遮蔽性を持つ、夏涼しい遮熱フィルムです。
- 2. ガラスの透明性を損なうことなく、室内の明るさを維持します。
- 3. 遮蔽性と透明性の異なる3種類をご用意しています。

data 1 窓辺の温度比較

未施工時の窓辺との温度差



data 2 3種類の性能比較

ルーセント90(GF1101)	コア70(GF1102)	ビスト65(GF1407)
透明性を重視する方におすすめです。	透明性も遮熱効果もバランス良く使いたい方におすすめです。	遮熱効果を重視する方におすすめです。
可視光線透過率 91% → 88% (ガラスのみ)	可視光線透過率 91% → 70% (ガラスのみ)	可視光線透過率 91% → 64% (ガラスのみ)
遮蔽係数 0.85	遮蔽係数 0.65	遮蔽係数 0.59

可視光線透過率は数字が大きいほど透明性が高い

遮蔽係数は数字が小さいほど遮熱効果が高い

低 透明性 高 遮熱性

透明性は損なわれますが、より高い遮熱性能をお求めの方はP.43のミラー商品をご覧ください。

商品名	品番	製品幅 (mm)	巻数 (m)	総厚 剥離紙 除く (μm)	基材厚 (μm)	3mm 厚フロートガラス貼付時								
						光学的性能					熱的性能			
						可視光線		日射		紫外線 透過率 (%)	遮蔽 係数	日射熱 取得率 (%)	熱貫流率 (W/m ² K)	
反射率 (%)	透過率 (%)	反射率 (%)	透過率 (%)	吸収率 (%)										
高透明遮熱 ルーセント 90	GF1101	970 / 1250	50	69	50	9	88	7	67	26	1未満	0.85	75	5.8
透明遮熱 コア 70	GF1102	970 / 1270 / 1524	30 / 50	73	50	20	70	28	50	22	1未満	0.65	57	5.5
透明遮熱 ビスト 65	GF1407	970 / 1250 / 1525	30 / 50	78	50	26	64	34	46	20	1未満	0.59	52	5.5
低放射エコリム 70	GF1206	1270 / 1524	30	94	50	19	68	29	47	24	1未満	0.59	52	4.5

上記の試験結果は測定値であり、保証値ではありません。

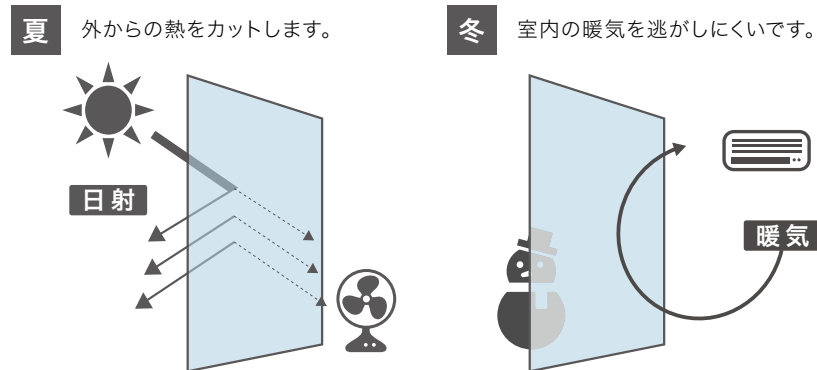
ICONS

飛散防止 UVカット 防虫忌避 遮熱 低放射 ハードコート リバース施工推奨

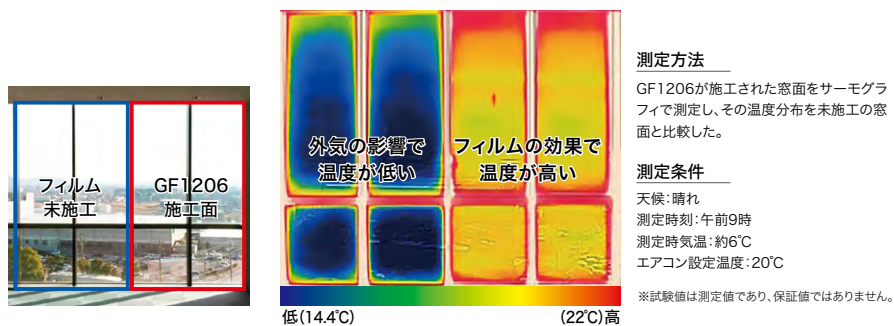
低放射フィルム

夏は涼しく冬は暖かい、省エネフィルム

1. 夏は日射を遮り、室内の温度上昇を抑えます。
2. 冬は室内の暖気を窓から逃さず、室内の暖かさを保ちます。
3. 年間を通じて省エネ効果が期待できます。



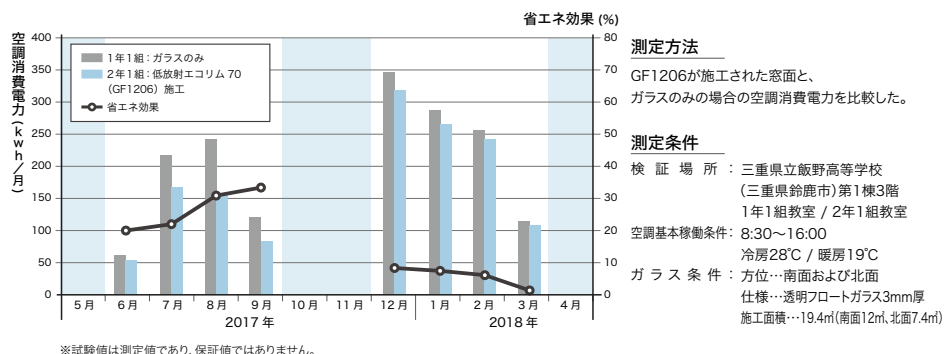
data 1 冬季のサーモグラフィ比較



外気温6℃の環境下で20℃の暖房をつけた際、フィルム施工したガラス表面は室内の暖かさを保っている。

data 2 年間空調消費電力量および省エネ効果の検証

小学校の隣り合った教室同士で日中の省エネ効果を8ヶ月間にわたり検証しました。



低放射エコリム70(GF1206)施工により、年間15%の省エネ効果を確認

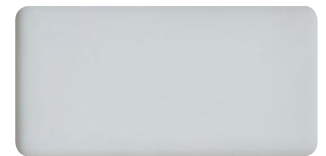
※省エネ効果 冷房時：27.5% 暖房時：7.1%

冷暖房期間共に省エネ効果が確認できたが、特に冷房期間での検証において高い省エネ効果を確認することができた。暖房期は断熱機能による熱流出抑制効果(プラス効果)と遮熱機能による熱流入抑制効果(マイナス効果)が同時に発揮されており、お互いに打ち消しあう事で省エネ効果が低い結果となっていることが考えられるため、日差しのない時間帯においては暖房期間の省エネ効果向上が期待できます。



高透明遮熱 ルーセント 90

GF1101-1 W970mm
GF1101-2 W1250mm



透明遮熱 コア 70

GF1102-1 W970mm
GF1102-2 W1270mm
GF1102-3 W1524mm



透明遮熱 ビスト 65

GF1407-1 W970mm
GF1407-2 W1250mm
GF1407-3 W1525mm



低放射エコリム 70

GF1206-2 W1270mm
GF1206-3 W1524mm

※コア 70 (GF1102)、ビスト 65 (GF1407)、エコリム 70 (GF1206) は室内側の光を反射します。特に夜間は外の景色が見えにくくなり、外から室内が見えやすくなりますのでご注意ください。

型板ガラス・すりガラス用フィルム フリーフィットⅡ

凹凸ガラスへの施工が可能

1. JIS A 5759 飛散防止性能試験※に適合した
型板ガラス・すりガラス用フィルムです。
※5mmフロートガラス及び4mm型板ガラスにて試験
2. 従来は施工できない凹凸面に施工が可能です。
3. マットタイプと遮熱タイプの2種類をご用意しています。

型板ガラス・すりガラスに内側から貼れるメリット

- 外部高所作業にかかる仮設費用の削減
- 屋外施工時に比べてフィルムの耐久性が向上
- 天候の影響を受けにくく、工期が安定

data

1

構成図



data

2

施工前 / 施工後の表面比較

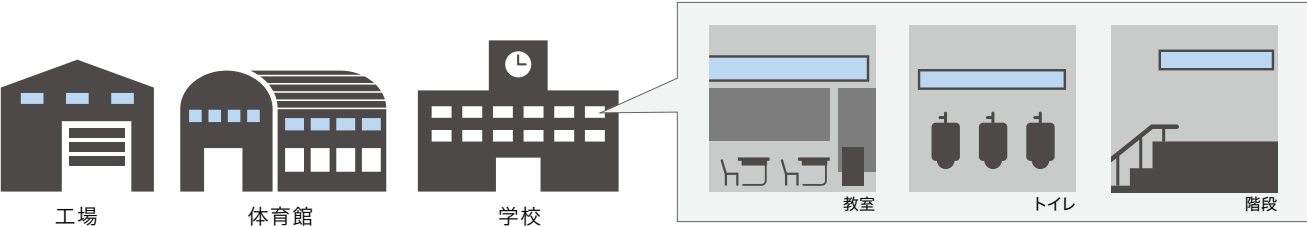


data

3

型板ガラス・すりガラスが主に使用される場所

型板ガラス・すりガラスは、工場や学校など各種施設に広く使用されています。
地震や台風などの災害対策に備えて、フリーフィットⅡを施工することで飛散防止対策をおすすめします。



商品名	品番	製品幅 (mm)	巻数 (m)	総厚 剥離紙除く (μm)	基材厚 (μm)	3mm 厚フロートガラス貼付時									
						光学的性能						熱的性能			
						可視光線		日射		紫外線 透過率 (%)	遮蔽 係数	日射熱 取得率 (%)	熱貫流率 (W/m ² K)		
						反射率 (%)	透過率 (%)	反射率 (%)	透過率 (%)					吸収率 (%)	
フリーフィットⅡ	GF1403	970 / 1250	30	140	50	14	78	12	71	17	1未満	0.88	77	6.0	
遮熱フリーフィットⅡ	GF1405	1250	30	153	50	32	40	31	30	39	1未満	0.49	43	5.8	
防虫ムシアウェイクリア	GF1408	960 / 1220	30	168	130	8	89	8	81	11	1未満	0.96	85	6.1	
防虫ムシアウェイマット	GF1409	960 / 1220	30	168	130	8	88	8	79	13	1未満	0.95	84	6.1	

上記の試験結果は測定値であり、保証値ではありません。

ICONS

- 飛散防止
- UVカット
- 防虫忌避
- 遮熱
- ハードコート
- 外貼り可
- R リバース施工推奨

防虫フィルム

窓ガラスに集まる虫を減らす

防虫効果のある薬剤を表面に練りこんだ外貼り用フィルムです。

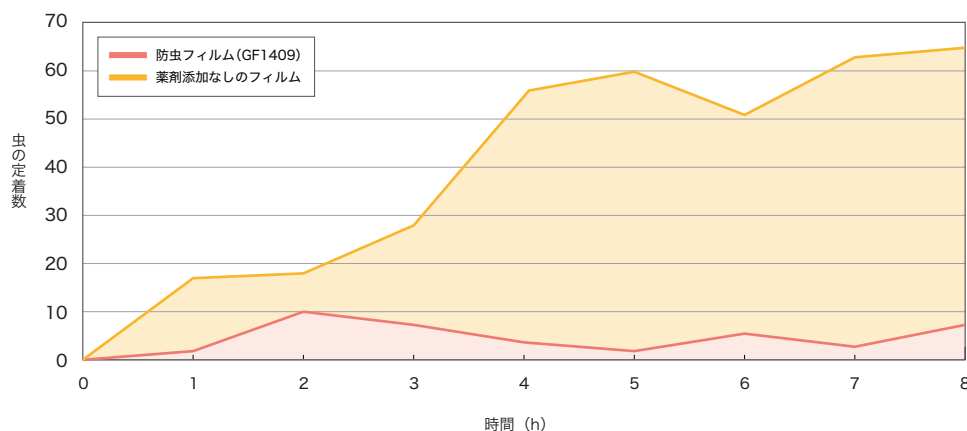
data 忌避性試験

サンプル名

防虫フィルム (GF1409)
薬剤添加なしのフィルム

試験方法

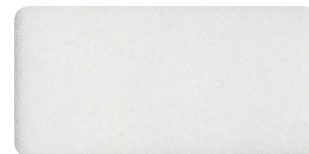
30×30×15cmの亚克力製箱の一面に防虫フィルム (GF1409) を貼り付ける。
その対面に薬剤添加なしのフィルムを貼り、箱の中央に5%ショ糖液を入れたカップを置く。
内部に羽化2～5日齢のチカイエカ雌成虫200頭を入れて、
フィルム上の定着数を経過時間ごとに数える。



効果のある虫	ハエ・蚊・ノミ・アブラムシ類・ウンカ類など
使用している薬剤の種類	ピレスロイド系薬剤
薬剤の安全性	急性毒性値 経口LD50(mg/kg)>42000 ※数値は大きいほど安全であることを示します。 ※コーヒーなどに含まれるカフェインが174～192であり、食塩が3000～5000です。 従ってそれよりも口に入れても安全性が高いことを示しています。

※効果のある虫は、使用している薬剤の効果を元に記載しております。

※殺虫効果はありません。また速効性や完全な虫の侵入を防ぐものではありません。



フリーフィット II

GF1403-1 W970mm
GF1403-2 W1250mm

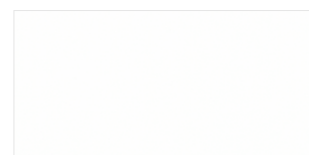


遮熱フリーフィット II

GF1405 W1250mm

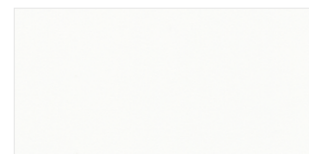
※型板ガラスの凹凸面に施工した場合、細かい
気泡が残ります。
※施工前と比較して、ガラス面が白濁して見える
場合があります。
※水を使用しないドライ施工の商品です。詳細は
別冊をご覧ください。
※強化型板ガラスへの施工はおすすめしません。
美観を損なう場合があります。

型板ガラス用
防虫フィルム



防虫ムシアウェイ クリア

GF1408-1 W960mm (非在庫)
GF1408-2 W1220mm (非在庫)



防虫ムシアウェイ マット

GF1409-1 W960mm (非在庫)
GF1409-2 W1220mm (非在庫)

※防虫ムシアウェイ クリアは2020年6月に追加
発売した商品であり、デジタルカタログのみに
掲載しています。

※防虫ムシアウェイ クリアには保護フィルムが
ついています。施工後に保護フィルムを剥がし
てご使用ください。

日射調整 / ミラー / 目隠し



Shadow40 シャドー 40 / GF1113



Bronze50 ブロンズ 50 / GF1111



Shadow20 シャドー 20 / GF1114



Bronze20 ブロンズ 20 / GF1112



Steam Shadow 20 スチームシャドー 20 / GF1410



Steam Bronze 20 スチームブロンズ 20 / GF1411



Mirror40 ミラー 40 / GF1106



Perfect White パーフェクトホワイト / GF1412



Mirror20 ミラー 20 / GF1108



Perfect Black パーフェクトブラック / GF1413

商品名	品番	製品幅 (mm)	巻数 (m)	総厚 剥離紙除く (μ m)	基材厚 (μ m)	3mm 厚フロートガラス貼付時								
						光学的性能						熱的性能		
						可視光線		日射		紫外線 透過率 (%)	遮蔽 係数	日射熱 取得率 (%)	熱貫流率 (W/m ² K)	
						反射率 (%)	透過率 (%)	反射率 (%)	透過率 (%)					
シャドー 40	GF1113	970 / 1250	50	78	50	6	43	6	59	35	1 未満	0.81	71	6.0
シャドー 20	GF1114	970 / 1250	50	78	50	5	20	6	48	46	1 未満	0.73	64	6.0
スチームシャドー 20	GF1410	1250	50	110	75	5	19	7	44	49	1 未満	0.69	61	6.0
ミラー 40	GF1106	970 / 1250	50	78	50	32	40	31	32	37	1 未満	0.50	44	5.8
ミラー 20	GF1108	970 / 1250 / 1525	30 / 50	78	50	58	16	52	12	36	1 未満	0.26	23	5.7
ブロンズ 50	GF1111	970 / 1250	50	78	50	6	52	6	64	30	1 未満	0.84	74	6.0
ブロンズ 20	GF1112	970 / 1250	50	78	50	5	26	6	51	43	1 未満	0.74	65	6.0
スチームブロンズ 20	GF1411	1250	50	110	75	5	23	7	46	47	1 未満	0.70	62	6.0
パーフェクトホワイト	GF1412	1524	30	62	50	49	14	40	19	41	1 未満	0.37	33	5.9
パーフェクトブラック	GF1413	1524	30	86	75	5	0	5	0	95	1 未満	0.37	33	5.9

上記の試験結果は測定値であり、保証値ではありません。

ICONS

飛散防止

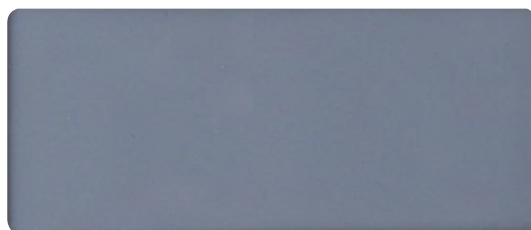
UVカット

防虫忌避

遮熱

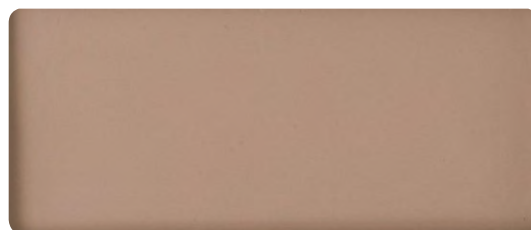
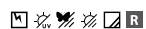
ハードコート

R リパース施工推奨



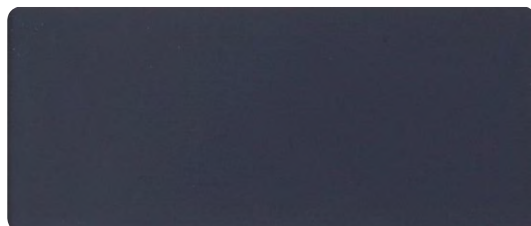
シャドー 40

GF1113-1 W970mm
GF1113-2 W1250mm



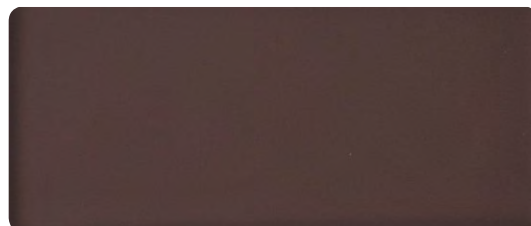
ブロンズ 50

GF1111-1 W970mm
GF1111-2 W1250mm



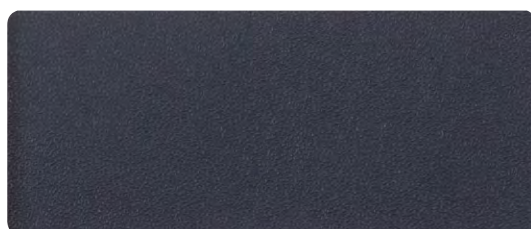
シャドー 20

GF1114-1 W970mm
GF1114-2 W1250mm



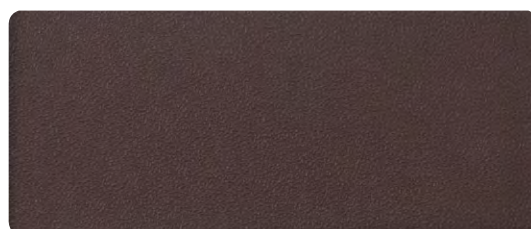
ブロンズ 20

GF1112-1 W970mm
GF1112-2 W1250mm



スチームシャドー 20

GF1410 W1250mm



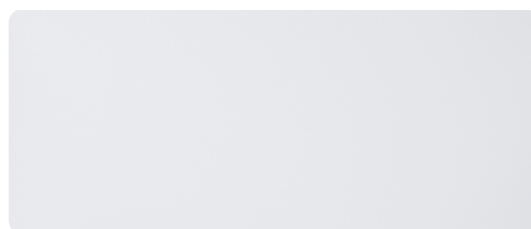
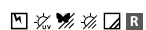
スチームブロンズ 20

GF1411 W1250mm



ミラー 40

GF1106-1 W970mm
GF1106-2 W1250mm



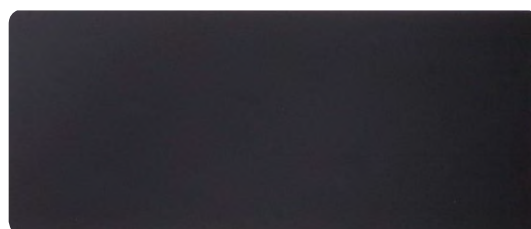
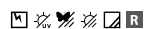
パーフェクトホワイト

GF1412 W1524mm



ミラー 20

GF1108-1 W970mm
GF1108-2 W1250mm
GF1108-3 W1525mm



パーフェクトブラック

GF1413 W1524mm



※ミラー 40 (GF1106)、ミラー 20 (GF1108) は室内側の光を反射します。特に夜間は外の景色が見えにくくなり、外から室内が見えやすくなりますのでご注意ください。

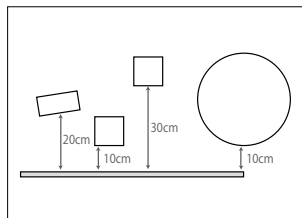
※パーフェクトホワイト (GF1412) は商品特性上、ハードコート加工を施しておりません。慎重な取り扱いをお願いします。

※パーフェクトホワイト (GF1412)、パーフェクトブラック (GF1413) は光を遮る効果がありますが、ジョイント部分や商品端部から漏れる光を防ぐことはできません。

透過性



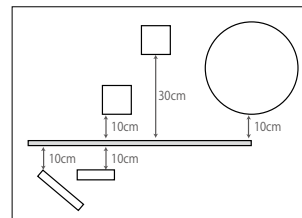
Mirror 40 ミラー 40
GF1106




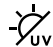







反射性



Mirror 40 ミラー 40
GF1106



アイコン説明

-  飛散防止 … JIS A 5759 飛散防止性能試験
A法(ショットバッグ試験) / B法(層間変位試験)に適合し、ガラス破損による二次災害を軽減します。
-  UVカット … JIS A 5759 の紫外線透過率測定領域(300～380nm)の紫外線を99%以上カットします。
-  防虫忌避 … 走光性(紫外線に向かって進む習性)を持つ昆虫を寄せつけにくい効果があります。
-  低虹彩 … 虹彩膜(干渉縞)を見えにくくした商品です。
-  遮熱 … 赤外線を遮蔽し、外からの熱をやわらげます。特に夏場の省エネ効果があります。
-  低放射 … 高い透明性を維持しながら、夏は外からの熱をカットし、冬は室内の暖気を逃がしにくいです。
特に夏場の省エネ効果があります。
-  ハードコート … 特殊樹脂加工により、清掃などでフィルム表面がキズつくことを軽減します。
-  外貼り可 … 屋外面への施工が可能です。
-  リバース施工推奨 … 商品をジョイントする場合は、リバース施工をおすすめします。

熱割れ判定システムのご紹介

屋外に面したガラスにフィルムを貼ることでガラスが熱割れする場合があります。ガラスフィルムを施工するとガラスの日射吸収率が高まり、直射日光を受けて膨張する部分と、サッシ周辺や影がかかり膨張しない部分との間に、ガラス単体時より大きな引張応力が発生することがあるためです。ガラスフィルムは事前に熱割れリスクの試算が可能です。

※本試算はリスクの目安であり、熱割れしないことを保証するものではありません。

■熱割れ判定の依頼方法

①WEBから



サンゲツHP、または左記のQRコードよりアクセスください。
その場で判定結果が得られ、後ほど履歴を確認することも可能です。
<https://www.sangetsu.co.jp/newproduct/cleas20/>

②FAXから

別冊P.24の「熱割れ判定・省エネ試算シート」に必要事項をご記入いただき、最寄の営業窓口までFAXでご依頼ください。

ご回答には1日～2日ほどお時間をいただきます。

sangetsu design site

FLAGSHIP サンゲツ品川ショールーム	サンゲツ名古屋ショールーム	サンゲツ大阪ショールーム	サンゲツ福岡ショールーム
〒108-0075 東京都港区港南2-16-4 品川グランドセントラルタワー 4F TEL.0570-055-134 FAX.03-5463-6744	〒451-8575 名古屋市西区幅下1-4-1 TEL.0570-055-135 FAX.052-564-3229	〒530-0001 大阪市北区梅田2-5-25 ハービスOSAKA 4F TEL.0570-055-136 FAX.06-6347-9811	〒812-0892 福岡市博多区東那珂1-11-11 TEL.0570-055-137 FAX.092-441-9503

sangetsu design studio

サンゲツ仙台ショールーム	サンゲツ金沢ショールーム	サンゲツ広島ショールーム
〒984-0031 仙台市若林区六丁目字南98-1 TEL.022-287-3922 FAX.022-253-6806	〒920-8205 石川県金沢市大友2-101 TEL.076-238-1411 FAX.076-238-1412	〒730-0017 広島市中区鉄砲町7-18 東芝フコク生命ビル 1F TEL.082-223-8115 FAX.082-223-8117

北海道支社 〒064-0804 北海道札幌市中央区南四条西10-1004-2 SYOKUSANビル 3F TEL.011-251-3150 FAX.011-251-3151	東北支社 〒984-0031 仙台市若林区六丁目字南98-1 TEL.022-287-3765 FAX.022-287-2995	北関東支社 〒330-0843 さいたま市大宮区吉敷町4-262-16 マルキュー大宮ビル 8F TEL.048-601-5500 FAX.048-711-2681	東京支社 〒140-8611 東京都品川区東品川3-20-17 TEL.03-3474-1181 FAX.03-3450-5038
中部支社 〒451-8575 名古屋市西区幅下1-4-1 TEL.052-564-3111 FAX.052-564-3191	関西支社 〒660-0857 兵庫県尼崎市西向島町111-4 TEL.06-6414-3311 FAX.06-6414-3312	中国四国支社 〒730-0017 広島市中区鉄砲町7-18 東芝フコク生命ビル 1F TEL.082-223-8110 FAX.082-223-8120	九州支社 〒812-0892 福岡市博多区東那珂1-11-11 TEL.092-441-5181 FAX.092-441-5191

【東北支社】 北東北営業所／福島営業所
【北関東支社】 前橋営業所／宇都宮営業所／新潟営業所／水戸営業所／長野営業所
【東京支社】 東関東営業所／多摩営業所／横浜支店／厚木営業所
【中部支社】 岐阜営業所／岡崎営業所／北陸支店／静岡営業所
【関西支社】 京都営業所／神戸営業所／東大阪営業所／南大阪営業所
【中国四国支社】 岡山営業所／四国営業所
【九州支社】 北九州営業所／熊本営業所／南九州営業所

株式会社 サンゲツ 沖縄	sangetsu design studio
〒901-2225 沖縄県宜野湾市宇大謝名215 レキオスクエア宇地泊 3F F号室 TEL.098-897-8722 FAX.098-897-8724	サンゲツ沖縄ショールーム 〒901-2225 沖縄県宜野湾市宇大謝名215 レキオスクエア宇地泊 2F TEL.0570-055-138 FAX.098-890-3789

見本帳について

● 現品見本や見本帳写真と製品が若干異なる場合がありますのでご了承ください。

● 掲載商品の価格及び仕様は、当見本帳発行時(2020年1月)のものです。経済変動、品質の改善により、やむを得ず価格及び仕様を変更させていただく場合があります。ご注文の際は、販売店あるいは弊社営業窓口にご確認いただきますようお願い申し上げます。

● 当見本帳に記載されている各種試験データは測定値であり、保証値ではありませんのでご了承ください。

● 当見本帳に掲載している商品及び写真等を許可なく複製、転載することを固くお断りいたします。

● 表示価格は標準材料価格であり、消費税は含まれておりません。

見本帳の廃棄に関するお願い


不要となった見本帳につきましては、しかるべき資格を有する産業廃棄物処理業者に直接廃棄を委託していただきますようお願い申し上げます。

発行日／2020年1月


発行所／株式会社サンゲツ

有効期限／2021年12月

＊見本帳の有効期限は、都合により変更する場合がありますのでご了承ください。



エコ活動にご協力をお願いいたします。
ご利用後のカタログの
再使用をお願いします。

 0570で始まる電話番号は、市内通話料金にご利用いただけます。

マテリアルズ MATERIALS.	外貼り用フィルム
センターグラデーション Center Gradation	透明飛散防止フィルム 高領域 UV カットフィルム
サイドグラデーション Side Gradation	低反射フィルム ルクリアⅡ
マット／フロスト Matte / Frost	透明遮熱フィルム 低放射フィルム
アイスリット Eye Slit	型板ガラス用フィルム フリーフィットⅡ 防虫フィルム
ストライプ Stripe	日射調整／ミラー／目隠し
シンプルパターン Simple Pattern	
和 Japanese	
プレイフルパターン Playful Pattern	
ハイグラフィカ デジタルプリント+デザインコンテンツ	
HIGH GRAFICA	
	WEBサイトから 熱割れ判定が可能です。
https://www.sangetsu.co.jp/newproduct/cleas20/	



CLEAS Glass Film

