

EB

Fabric
Sand & Stone
Pattern & Japanese

全点防かび

シックハウス対策品

EB-7101 ~ EB-7165

ECO MATERIAL
WALLCOVERINGS
2016-2018

sangetsu



EBクロスのおすすめポイント

エコロジーな壁紙の
スタンダード。

EB ECO MATERIAL
WALLCOVERINGS
2016-2018



POINT

1 生産から廃棄まで、 一貫したエコ配慮を実現。

一般ビニルクロスに比べて、生産過程でのCO₂排出量を約40%削減。また重量を約35%カットし、運搬時のコストも削減します。廃棄時は固形燃料化などにより、サーマルリサイクルとしての利用が可能です。

CO₂排出量削減

重量削減

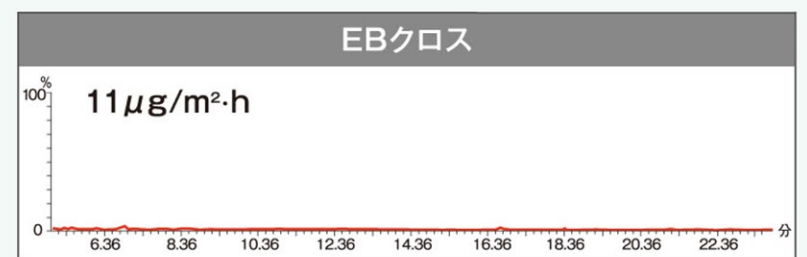
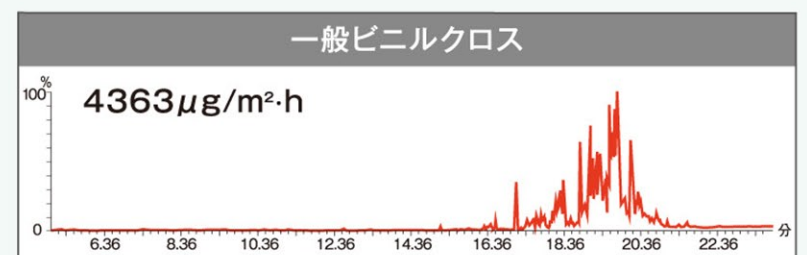


※当社比・当社算定法・当社実績値による

POINT

2 空気を汚さない クリーンな室内環境。

シックハウスの原因とされる厚生労働省室内濃度指針値策定13物質を使用していないので、残留T-VOCがほとんど検出されない、室内環境に配慮した壁紙です。

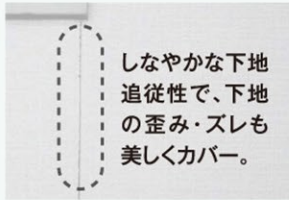


※JIS A 1901で規定する試験方法(小形チャンバー法)に準拠する。

※上記の試験結果は測定値であり、保証値ではありません。

POINT

3 ヒビ割れしにくく、歪みもキレイにカバー。



一般ビニルクロスに比べて下地追従性にすぐれているので、ヒビ割れしにくく、下地の歪みやズレもキレイにカバーします。

	一般ビニルクロス	EBクロス
変位1.5mm	○: 変化軽微	○: 変化軽微
変位2.0mm	×: 破断	○: 変化軽微
変位2.5mm	×: 破断	○: 変化軽微

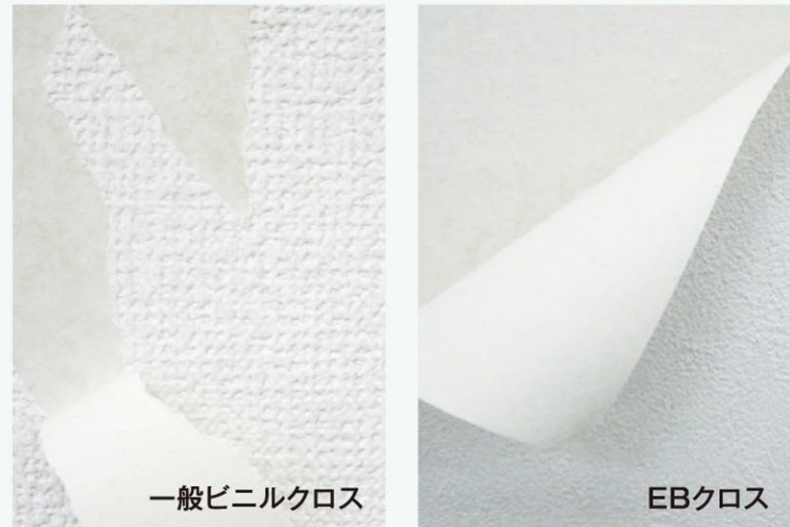
※上記の試験結果は測定値であり、保証値ではありません。

POINT

5 はがしやすく貼りやすい。

リフォームの際に一般ビニルクロスに比べてはがしやすく、下地をキレイに保ちます。

またEBクロスは軽量のため、天井への施工も負担が少なく貼りやすい特長があります。



POINT

4 汚れを拭き取りやすい。



醤油やケチャップなどの食品、クレヨンや水性ペンなどの筆記具、スイッチ周りの手垢など、日常生活の汚れが拭き取りやすくなりました。

	一般ビニルクロス	EBクロス
コーヒー	拭き取り後 1級: 汚れが濃く残る	拭き取り後 4級: ほとんど汚れが残らない
醤油	拭き取り後 1級: 汚れが濃く残る	拭き取り後 5級: 汚れが残らない
赤クレヨン	拭き取り前 拭き取り後 4級: ほとんど汚れが残らない	拭き取り前 拭き取り後 4級: ほとんど汚れが残らない
水性ペン	拭き取り前 拭き取り後 3級: やや汚れが残る	拭き取り前 拭き取り後 4級: ほとんど汚れが残らない

※上記の試験結果は測定値であり、保証値ではありません。

POINT

6 表面強度3級をクリア。

一般ビニルクロスに比べてスイッチ周りやコーナー傷など、日常生活のキズに強い。



■ 表面強度 判定基準

- 5級: 一見視で特に変化が見られない
- 4級: 多少表面傷が見られるが、比較的大きな表面層の破れ等は見られない
- 3級: 表面層の破れが明確に見える
- 2級: 表面が破けて紙等の裏打材が明らかに見える(長さ1cm未満)
- 1級: 表面が破けて紙等の裏打材が明らかに見える(長さ1cm以上)

壁紙工業会制定「表面強化壁紙性能規定」に準拠

EB

ECO MATERIAL
WALLCOVERINGS
2016-2018

Fabric 織物 26点



長期継続品

EB-7101



EB-7102



EB-7103



EB-7104 NEW



EB-7105 NEW



EB-7106

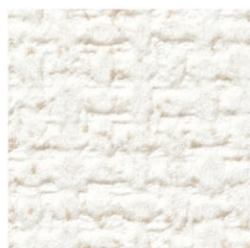


長期継続品

EB-7107



EB-7115 NEW



EB-7116



EB-7117



長期継続品

EB-7118



EB-7119



EB-7120



長期継続品

EB-7121

Sand & Stone 石目 18点

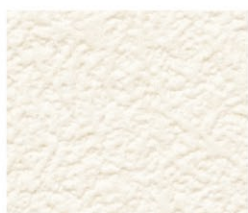


長期継続品

EB-7127



EB-7128 NEW



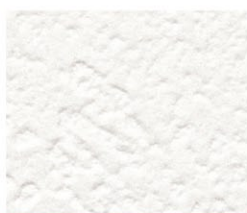
EB-7129 NEW



EB-7130 NEW



EB-7131



長期継続品

EB-7132



EB-7133



EB-7141 NEW



EB-7142 NEW



EB-7143



EB-7144

Pattern & Japanese パターン・和 21点



EB-7145 NEW



EB-7146



EB-7147 NEW



EB-7148 NEW



EB-7149



EB-7150



EB-7151



EB-7159 NEW



EB-7160 NEW



EB-7161



EB-7162



EB-7163



EB-7164 NEW



EB-7165 NEW

INDEX

EBクロス インデックス | 全65点

INDEX

Fabric 織物



EB-7108



EB-7109



EB-7110



EB-7111



EB-7112



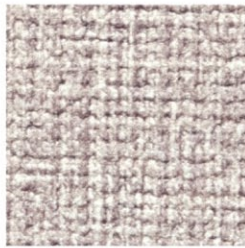
EB-7113



EB-7114



EB-7122 NEW



EB-7123 NEW



EB-7124 NEW



EB-7125 NEW



EB-7126 NEW



EB-7134



EB-7135 NEW



EB-7136 NEW



EB-7137



EB-7138



EB-7139 NEW



EB-7140 NEW

Sand & Stone 石目



EB-7152 NEW



EB-7153 NEW



EB-7154 NEW



EB-7155 NEW



EB-7156 NEW



EB-7157 NEW



EB-7158 NEW

Pattern & Japanese パターン・和

長期継続品

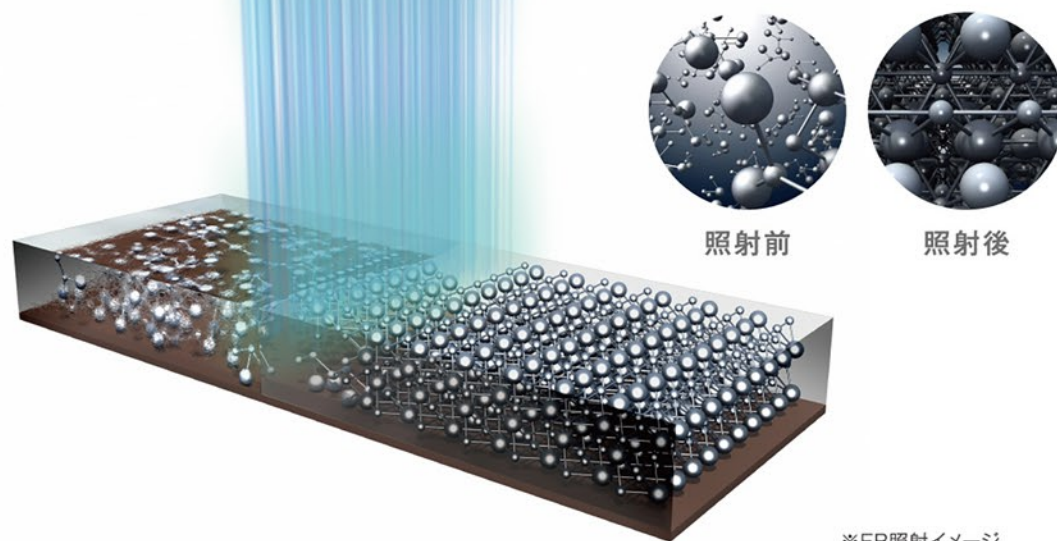
このマークの付いた商品は
2020年まで継続します。

※写真と現品のイメージが異なる場合があります。

壁紙のECOスタンダードを 可能にしたEBテクノロジー。

EB(Electron Beam)は、UV(紫外線)の約1,000倍のエネルギーを持ち、安全で環境負荷の少ないクリーンな電子線のことです。

このEBテクノロジーによって、樹脂や塗膜を高機能化し、汚れやキズに強く、耐久性に優れた性能を発揮します。



※EB照射イメージ

サンゲツの壁紙は
さまざまな安全規格の基準に適合しており
安心してお使いいただけます。

SV規格

Standard Value (壁紙製品標準規格)

快適・健康・安全に配慮した製品を供給することを目的として壁紙工業会により制定された自主規格です。

JIS規格 (壁紙: JIS A 6921)

Japanese Industrial Standards (日本工業規格)

日本の工業製品の品質安定を目的とした工業標準化法に基づき制定された国家規格です。

項目No.	試験項目	SV規格 規格値	JIS規格 規格値
1	退色性(号)	4以上	同左
2	摩擦色落ち度(級)	乾燥摩擦(タテ・ヨコ)	4以上
		湿潤摩擦(タテ・ヨコ)	4以上
3	隠蔽性(級)	3以上	同左
4	施工性	浮き及びはがれがあつてはならない	同左
5	湿潤強度 N/1.5cm (タテ・ヨコ)	0.5以上	同左
6	ホルムアルデヒド放散量(mg/L)	0.2以下	同左
7	重金属	砒素(mg/kg)	5以下
		鉛(mg/kg)	30以下
		カドミウム(mg/kg)	5以下
		クロム(mg/kg)	20以下
8	塩化ビニルモノマー(mg/kg)	0.1以下	—
		—	—
9	残留VOC	TVOC(μg/g)	100以下
		TEX芳香族(μg/g)	10以下
使用原材料項目		SV規格	JIS規格
10	安定剤	鉛、カドミウム、有機スズを含有する安定剤は使用しない。	—
11	可塑剤	沸点が300℃以上の難揮発性可塑剤を使用する。ただしDBPは使用しない。	—
12	発泡剤	フルオロカーボン類は使用しない。	—
13	溶剤	TEX(トルエン、キシレン、エチルベンゼン)は使用しない。	—

※SV規格・JIS規格の内容は変更になる場合があります。

最新情報につきましては壁紙工業会及び日本壁装協会ホームページをご参照ください。

ホルムアルデヒド等級 F☆☆☆☆

ホルムアルデヒド発散速度に応じて4つの種別に区分されますが、「JIS認証」あるいは「大臣認証」を取得したF☆☆☆☆壁紙は「規制対象外」の建築材料として、使用面積の制限を受けることなく、お使いいただけます。

防かび性能について

壁紙工業会制定の防かび壁紙の性能規定に基づき、試験結果が0の商品に「防かび」の表示をしています。

菌系の発育	結果の表示
肉眼および顕微鏡下でかびの発育が認められない	0
肉眼ではかびの発育が認められないが、顕微鏡下では明らかに確認できる	1
肉眼でかびの発育が認められ、発育部分の面積は試料の全面積の25%未満	2
肉眼でかびの発育が認められ、発育部分の面積は試料の全面積の25%以上~50%未満	3
菌糸はよく発育し、発育部分の面積は試料の全面積の50%以上	4
菌糸の発育は激しく、試料全面を覆っている	5

※表示は試験片5点の平均を計算し、小数点第一位を四捨五入して行う。

防火性能[直張り]				防火種別	材料区分
不燃下地	不燃石膏ボード	準不燃下地	金属下地		
準不燃 QM-0572	準不燃 QM-0572	準不燃 QM-0572	—	2-3	プラスチック系壁紙(その他)

サンゲツのEBクロスに合せてお選び頂ける
おすすめのクッションフロアや巾木も
多数ご用意しております。

クッションフロア(9点)

標準価格(税別) 2,850円/㎡(5,190円/㎡)
1.8mm厚 有効巾182cm [抗菌]

■ウッド



■ストーン・プレーン ※HM-1093のみ有効巾180cm



カラー巾木(7点)

20枚入/1ケース 長さ: 915mm

※ご注文の際はケース単位でお願いします。

高さ		w-97	w-98	w-69	w-17	w-52	w-18	w-19	価格/ケース(税別)
40mm	Rアリ	●	●	●	●	—	●	●	3,600円
60mm	Rアリ	●	●	●	●	●	●	●	5,000円
	Rナシ	●	●	●	●	●	●	●	
75mm	Rアリ	●	●	●	●	●	●	●	5,400円
	Rナシ	●	●	●	●	●	●	●	
100mm	Rアリ	●	●	—	●	●	●	●	6,000円
	Rナシ	●	●	—	●	●	●	●	

※住宅用フロア見本帳「2016-2018Hフロア」より抜粋し、掲載しております。
※写真と現品のイメージが異なる場合があります。

Fabric

織物

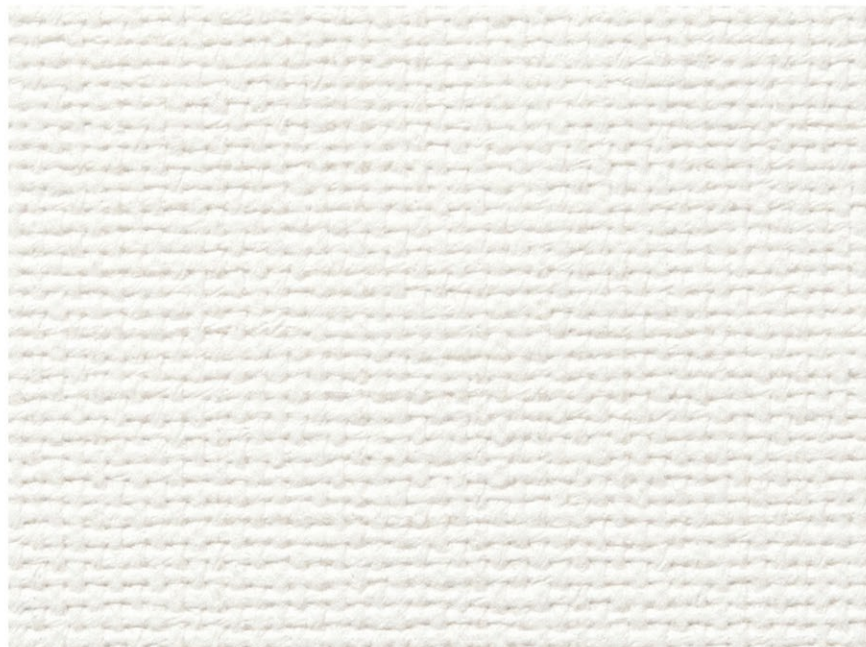
壁:EB-7105 巾木:W-97 床:HM-1027



壁:EB-7115



壁:EB-7121·7126



EB-7101

防かび 2020年まで継続

準不燃 防火種別2-3 プラスチック系壁紙（その他）

巾92cm

※製法上、ジョイント部分が目立つ場合がありますのでお含みおきください。

おすすめコーディネート

天井	EB-7101 / 7115	壁	EB-7101
巾木	W-97	床	HM-1027 / 1037
床色	ホワイト/ダーク		



EB-7102

防かび

準不燃 防火種別2-3 プラスチック系壁紙（その他）

巾92cm

※製法上、ジョイント部分が目立つ場合がありますのでお含みおきください。

おすすめコーディネート

天井	EB-7102 / 7115	壁	EB-7102
巾木	W-98	床	HM-1031 / 1039
床色	ナチュラル/ライト		



EB-7103

防かび

準不燃 防火種別2-3 プラスチック系壁紙（その他）

巾92cm

※製法上、ジョイント部分が目立つ場合がありますのでお含みおきください。

おすすめコーディネート

天井	EB-7103 / 7115	壁	EB-7103
巾木	W-97 / 98	床	HM-1027 / 1037
床色	ホワイト/ダーク		



EB-7104 NEW

防かび

準不燃 防火種別2-3 プラスチック系壁紙（その他）

巾92cm

おすすめコーディネート

天井	EB-7104 / 7115	壁	EB-7104
巾木	W-97	床	HM-1027 / 1044
床色	ホワイト/ミディアム		



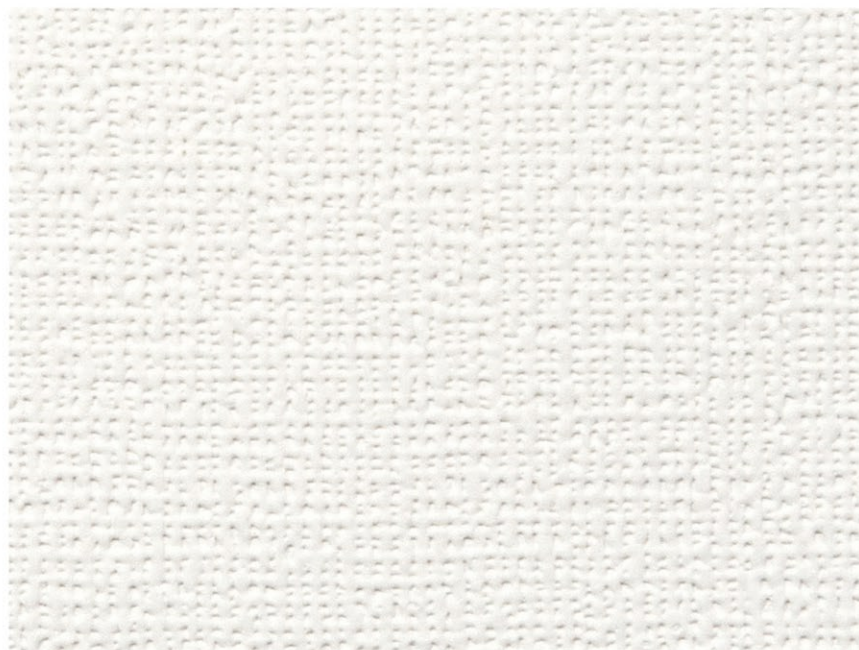
EB-7105 NEW

防かび

準不燃 防火種別2-3 プラスチック系壁紙（その他）
巾92cm

おすすめコーディネート

天井	EB-7105 / 7115	壁	EB-7105
巾木	W-69 / 97	床	HM-1027 / 1037
床色	ホワイト/ダーク		



EB-7106

防かび

準不燃 防火種別2-3 プラスチック系壁紙（その他）
巾92cm

おすすめコーディネート

天井	EB-7106 / 7115	壁	EB-7106
巾木	W-97	床	HM-1031 / 1039
床色	ナチュラル/ライト		



EB-7107

防かび 2020年まで継続

準不燃 防火種別2-3 プラスチック系壁紙（その他）
巾92cm

おすすめコーディネート

天井	EB-7107 / 7115	壁	EB-7107
巾木	W-97 / 98	床	HM-1031 / 1039
床色	ナチュラル/ライト		



EB-7108

防かび

準不燃 防火種別2-3 プラスチック系壁紙（その他）
巾92cm

おすすめコーディネート

天井	EB-7108 / 7115	壁	EB-7108
巾木	W-69 / 97	床	HM-1027 / 1037
床色	ホワイト/ダーク		



EB-7109

防かび

準不燃 防火種別2-3 プラスチック系壁紙（その他）
巾92cm

おすすめコーディネート

天井	EB-7109 / 7115	壁	EB-7109
巾木	W-97	床	HM-1027 / 1031
床色	ホワイト/ナチュラル		



EB-7110

防かび

準不燃 防火種別2-3 プラスチック系壁紙（その他）
巾92cm

おすすめコーディネート

天井	EB-7110 / 7115	壁	EB-7110
巾木	W-69 / 97	床	HM-1027 / 1037
床色	ホワイト/ダーク		



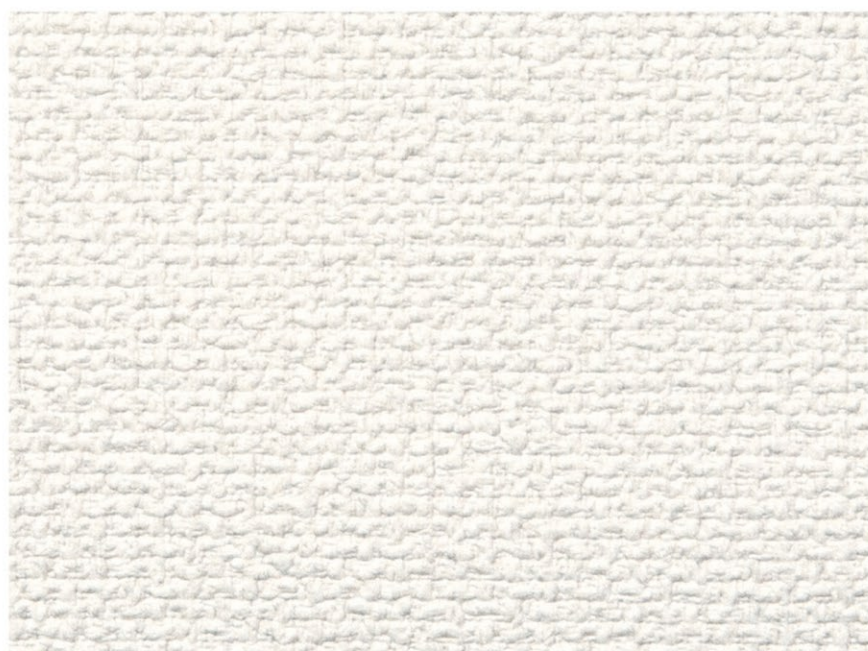
EB-7111

防かび

準不燃 防火種別2-3 プラスチック系壁紙（その他）
巾92cm

おすすめコーディネート

天井	EB-7111 / 7115	壁	EB-7111
巾木	W-97	床	HM-1031 / 1039
床色	ナチュラル/ライト		



EB-7112

防かび 2020年まで継続

準不燃 防火種別2-3 プラスチック系壁紙（その他）
巾92cm

おすすめコーディネート

天井	EB-7112 / 7115	壁	EB-7112
巾木	W-17 / 98	床	HM-1031 / 1044
床色	ナチュラル/ミディアム		



EB-7113

防かび

準不燃 防火種別2-3 プラスチック系壁紙（その他）
巾92cm

※製法上、ジョイント部分が目立つ場合がありますのでお含みおきください。

おすすめコーディネート

天井	EB-7113 / 7116	壁	EB-7113
巾木	W-69 / 98	床	HM-1031 / 1037
床色	ナチュラル/ダーク		



EB-7114

防かび

準不燃 防火種別2-3 プラスチック系壁紙（その他）
巾92cm

おすすめコーディネート

天井	EB-7114 / 7115	壁	EB-7114
巾木	W-97	床	HM-1027 / 1037
床色	ホワイト/ダーク		



EB-7115 NEW

防かび

準不燃 防火種別2-3 プラスチック系壁紙（その他）
巾92cm

おすすめコーディネート

天井	EB-7115	壁	EB-7115
巾木	W-17 / 97	床	HM-1031 / 1039
床色	ナチュラル/ライト		



EB-7116

防かび

準不燃 防火種別2-3 プラスチック系壁紙（その他）
巾92cm

おすすめコーディネート

天井	EB-7116 / 7115	壁	EB-7116
巾木	W-17 / 97	床	HM-1031 / 1039
床色	ナチュラル/ライト		



EB-7117

防かび

準不燃 防火種別2-3 プラスチック系壁紙（その他）
巾92cm

おすすめコーディネート

天井	EB-7117 / 7115	壁	EB-7117
巾木	W-17 / 98	床	HM-1031 / 1044
床色	ナチュラル/ミディアム		



EB-7118

防かび 2020年まで継続

準不燃 防火種別2-3 プラスチック系壁紙（その他）
巾92cm

おすすめコーディネート

天井	EB-7118 / 7115	壁	EB-7118
巾木	W-17 / 98	床	HM-1031 / 1039
床色	ナチュラル/ライト		



EB-7119

防かび

準不燃 防火種別2-3 プラスチック系壁紙（その他）
巾92cm

おすすめコーディネート

天井	EB-7119 / 7115	壁	EB-7119
巾木	W-17 / 98	床	HM-1031 / 1044
床色	ナチュラル/ミディアム		



EB-7120

防かび

準不燃 防火種別2-3 プラスチック系壁紙（その他）
巾92cm

おすすめコーディネート

天井	EB-7120 / 7115	壁	EB-7120
巾木	W-52 / 98	床	HM-1031 / 1044
床色	ナチュラル/ミディアム		



EB-7121

防かび 2020年まで継続

準不燃 防火種別2-3 プラスチック系壁紙（その他）
巾92cm

おすすめコーディネート

天井	EB-7121 / 7115	壁	EB-7121
巾木	W-17 / 98	床	HM-1031 / 1039
床色	ナチュラル/ライト		



EB-7122 NEW

防かび

準不燃 防火種別2-3 プラスチック系壁紙（その他）
巾92cm リピート ↓23.3cm ↔46cm 無地貼可

※製法上、ジョイント部分が目立つ場合がありますのでお含みおきください。

おすすめコーディネート

天井	EB-7115 / 7116	壁	EB-7122
巾木	W-69 / 98	床	HM-1027 / 1037
床色	ホワイト/ダーク		



EB-7123 NEW

防かび

準不燃 防火種別2-3 プラスチック系壁紙（その他）
巾92cm

※製法上、ジョイント部分が目立つ場合がありますのでお含みおきください。

おすすめコーディネート

天井	EB-7115 / 7116	壁	EB-7123
巾木	W-69	床	HM-1027 / 1037
床色	ホワイト/ダーク		



EB-7124 NEW

防かび

準不燃 防火種別2-3 プラスチック系壁紙（その他）
巾92cm

※製法上、ジョイント部分が目立つ場合がありますのでお含みおきください。

おすすめコーディネート

天井	EB-7105 / 7115	ベース	EB-7105
アクセント	EB-7124	巾木	W-69
床	HM-1027 / 1037	床色	ホワイト/ダーク



EB-7125 NEW

防かび

準不燃 防火種別2-3 プラスチック系壁紙（その他）
巾92cm

おすすめコーディネート

天井	EB-7125 / 7118	壁	EB-7125
巾木	W-17 / 98	床	HM-1031 / 1044
床色	ナチュラル/ミディアム		

EB-7126 NEW

防かび

準不燃 防火種別2-3 プラスチック系壁紙（その他）
巾92cm

※製法上、ジョイント部分が目立つ場合がありますのでお含みおきください。

おすすめコーディネート

天井	EB-7118 / 7121	ベース	EB-7121
アクセント	EB-7126	巾木	W-17 / 19
床	HM-1044 / 1037	床色	ミディアム/ダーク



Sand & Stone

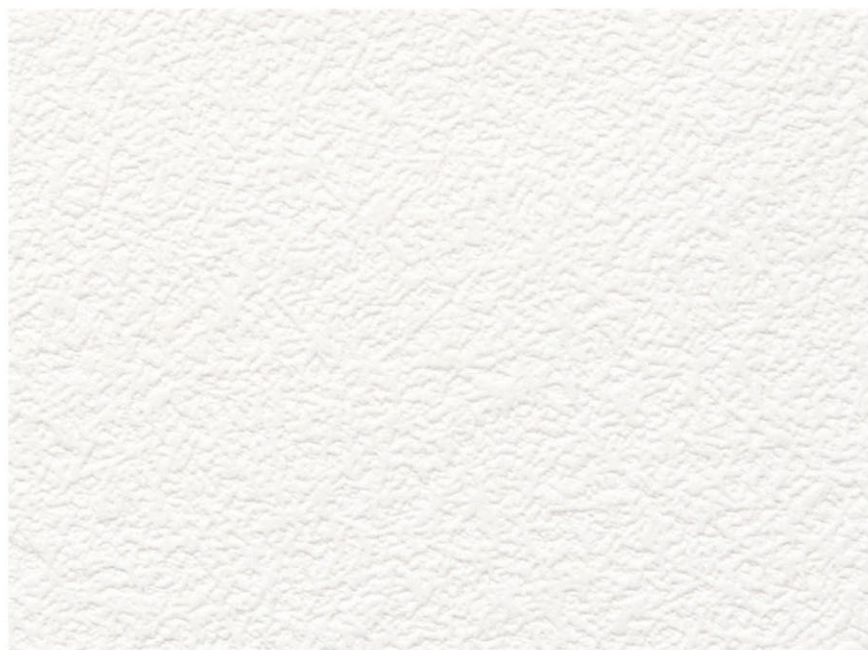
石目



壁:EB-7136



壁:EB-7142



EB-7127

防かび 2020年まで継続

準不燃 防火種別2-3 プラスチック系壁紙（その他）
巾92cm

おすすめコーディネート

天井	EB-7127 / 7131	壁	EB-7127
巾木	W-97	床	HM-1027 / 1031
床色	ホワイト/ナチュラル		



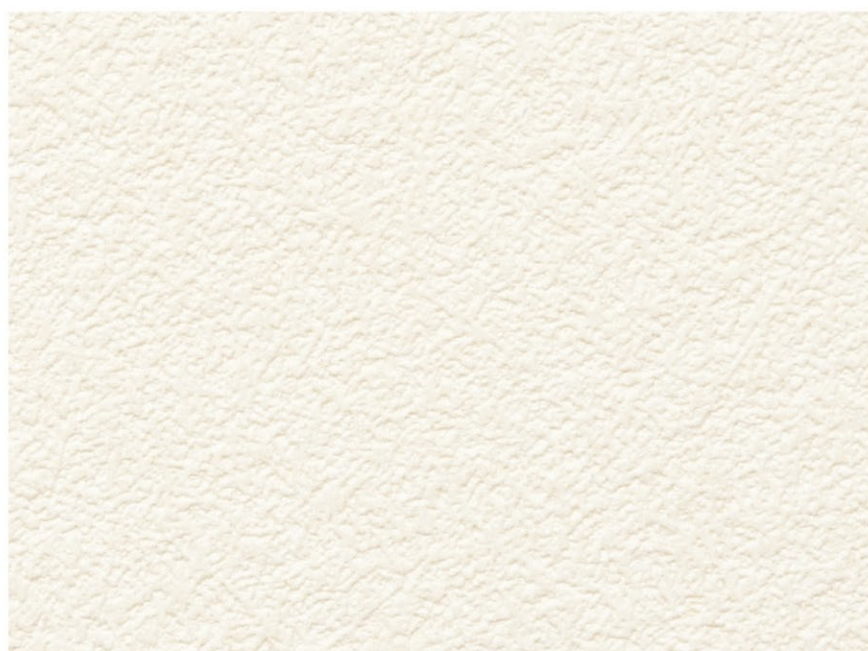
EB-7128 NEW

防かび

準不燃 防火種別2-3 プラスチック系壁紙（その他）
巾92cm

おすすめコーディネート

天井	EB-7128 / 7131	壁	EB-7128
巾木	W-69 / 97	床	HM-1027 / 1037
床色	ホワイト/ダーク		



EB-7129 NEW

防かび

準不燃 防火種別2-3 プラスチック系壁紙（その他）
巾92cm

おすすめコーディネート

天井	EB-7129 / 7131	壁	EB-7129
巾木	W-97 / 98	床	HM-1031 / 1039
床色	ナチュラル/ライト		



EB-7130 NEW

防かび

準不燃 防火種別2-3 プラスチック系壁紙（その他）
巾92cm

おすすめコーディネート

天井	EB-7130 / 7131	壁	EB-7130
巾木	W-69	床	HM-1027 / 1037
床色	ホワイト/ダーク		



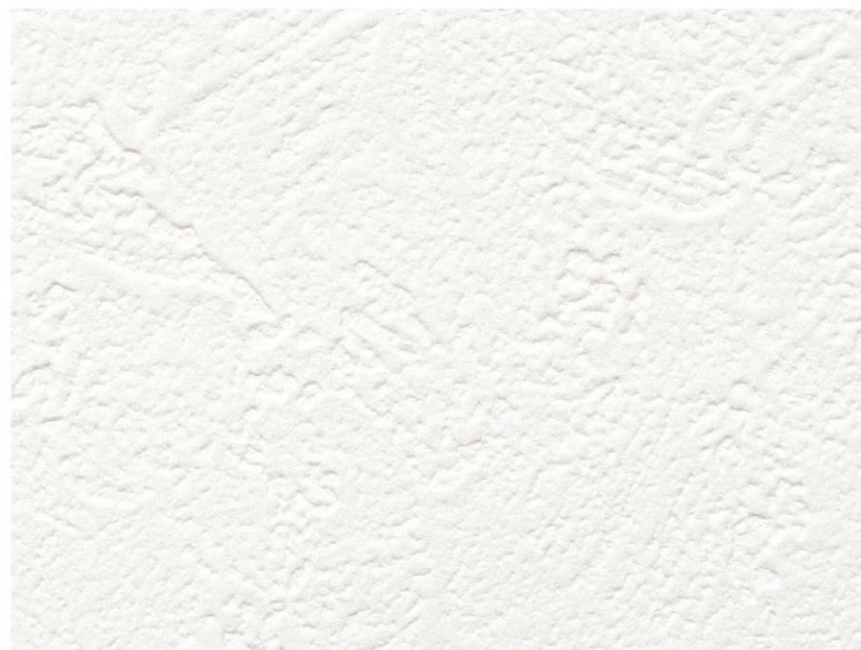
EB-7131

防かび

準不燃 防火種別2-3 プラスチック系壁紙（その他）
巾92cm

おすすめコーディネート

天井	EB-7131	壁	EB-7131
巾木	W-97 / 98	床	HM-1031 / 1039
床色	ナチュラル/ライト		



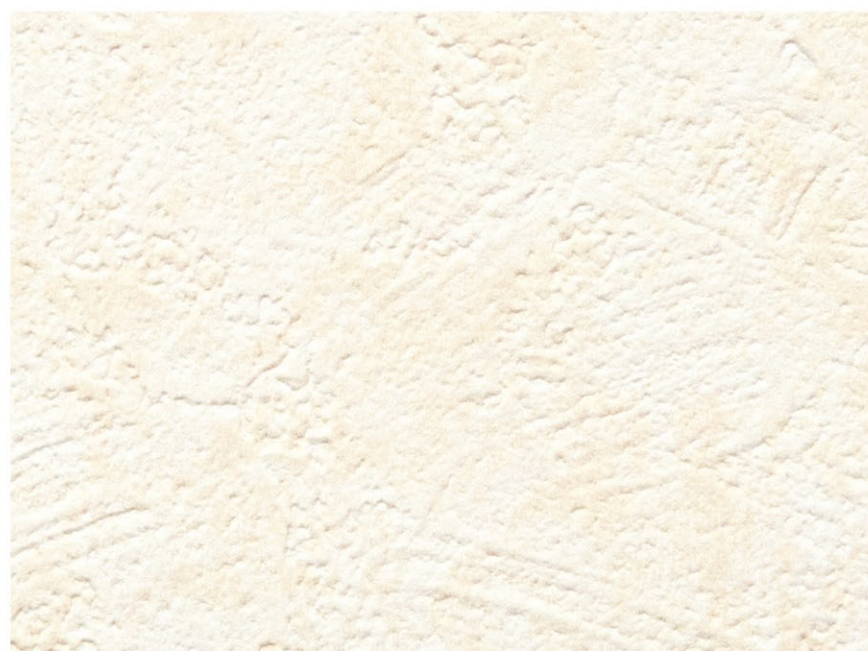
EB-7132

防かび 2020年まで継続

準不燃 防火種別2-3 プラスチック系壁紙（その他）
巾92cm リピート ↓31cm ↔46cm (エンボスリピート) 無地貼可

おすすめコーディネート

天井	EB-7132 / 7131	壁	EB-7132
巾木	W-97	床	HM-1027 / 1037
床色	ホワイト/ダーク		



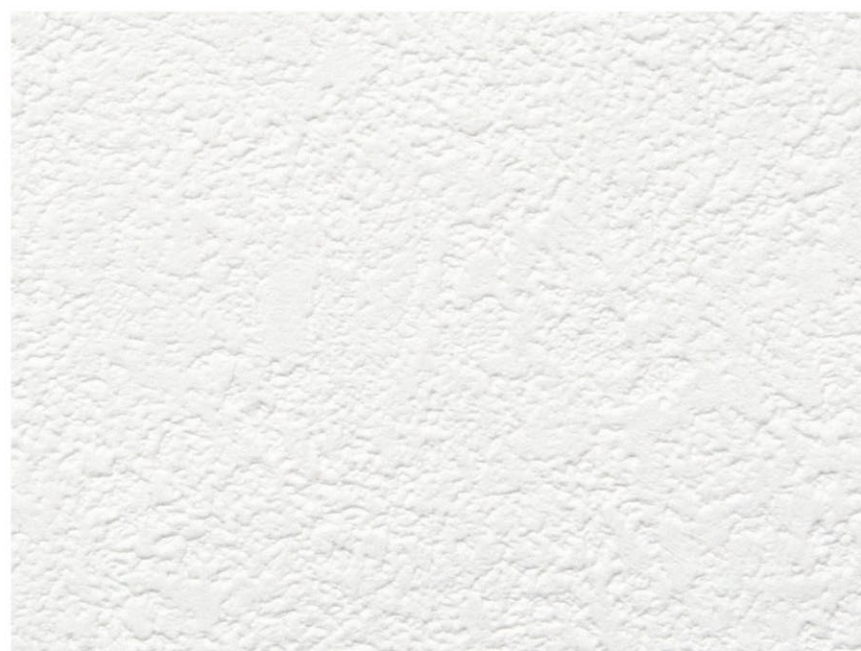
EB-7133

防かび

準不燃 防火種別2-3 プラスチック系壁紙（その他）
巾92cm リピート ↓31cm ↔46cm (エンボスリピート) 無地貼可

おすすめコーディネート

天井	EB-7133 / 7131	壁	EB-7133
巾木	W-97 / 98	床	HM-1031 / 1044
床色	ナチュラル/ミディアム		



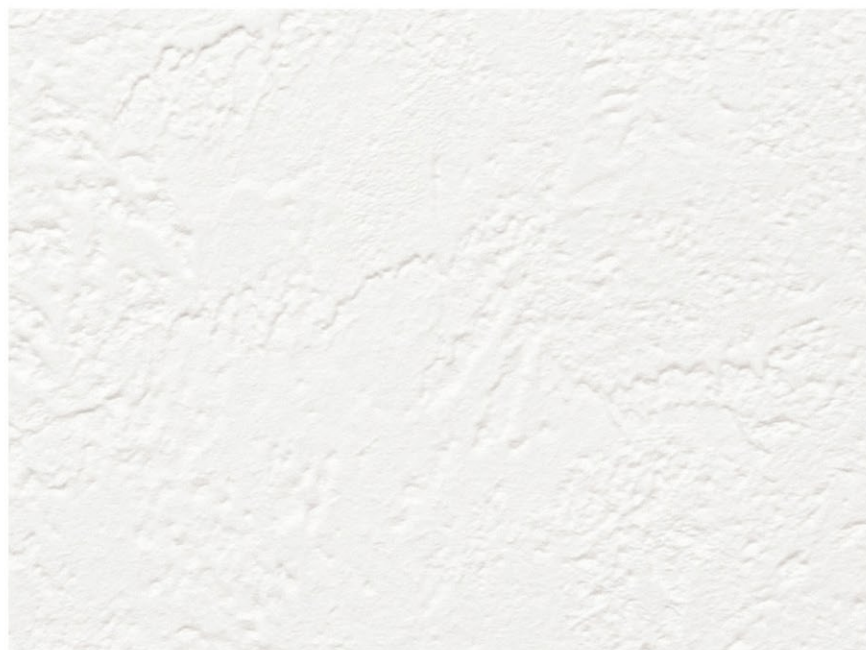
EB-7134

防かび 2020年まで継続

準不燃 防火種別2-3 プラスチック系壁紙（その他）
巾92cm

おすすめコーディネート

天井	EB-7134 / 7131	壁	EB-7134
巾木	W-97	床	HM-1027 / 1031
床色	ホワイト/ナチュラル		



EB-7135 NEW

防かび

準不燃 防火種別2-3 プラスチック系壁紙（その他）
巾92cm リピート ↓31cm ↔92cm (エンボスリピート) **無地貼可**

おすすめコーディネート

天井	EB-7135 / 7131	壁	EB-7135
巾木	W-97	床	HM-1027 / 1037
床色	ホワイト/ダーク		

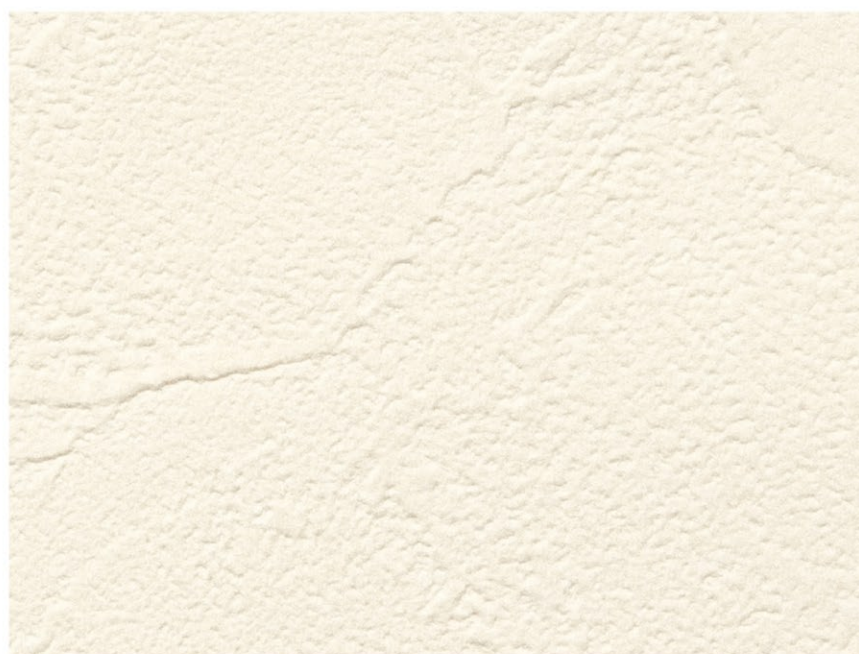
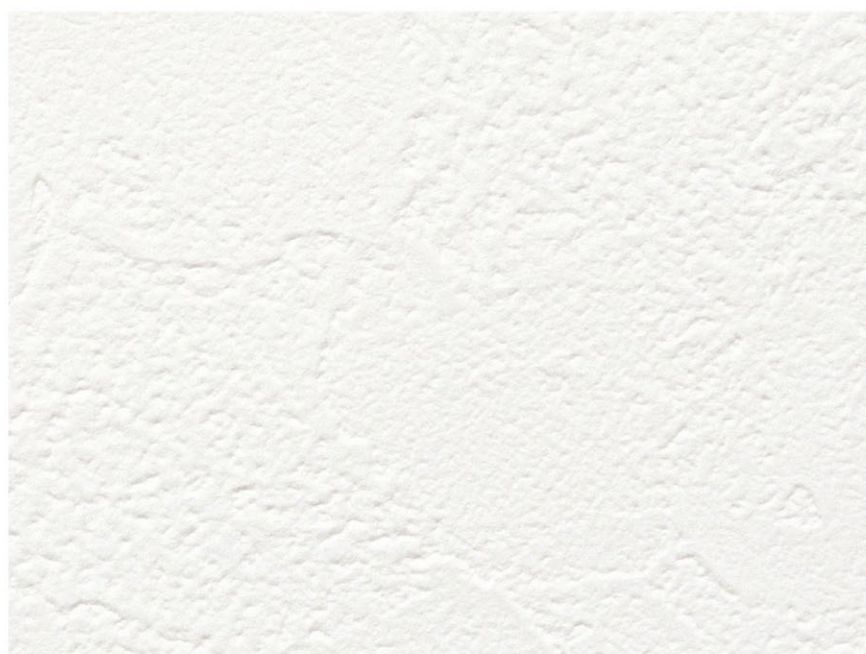
EB-7136 NEW

防かび

準不燃 防火種別2-3 プラスチック系壁紙（その他）
巾92cm リピート ↓46.5cm ↔92cm (エンボスリピート)

おすすめコーディネート

天井	EB-7136 / 7131	壁	EB-7136
巾木	W-97	床	HM-1027 / 1037
床色	ホワイト/ダーク		



EB-7137

防かび 2020年まで継続

準不燃 防火種別2-3 プラスチック系壁紙（その他）
巾92cm リピート ↓30.5cm ↔46cm (エンボスリピート) **無地貼可**

おすすめコーディネート

天井	EB-7137 / 7131	壁	EB-7137
巾木	W-97	床	HM-1031 / 1039
床色	ナチュラル/ライト		

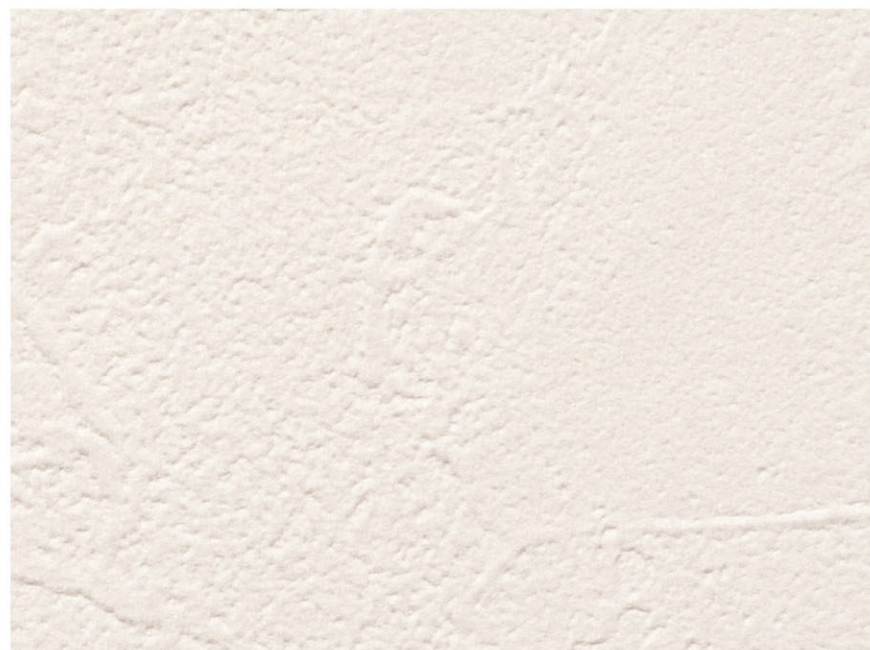
EB-7138

防かび

準不燃 防火種別2-3 プラスチック系壁紙（その他）
巾92cm リピート ↓30.5cm ↔46cm (エンボスリピート) **無地貼可**

おすすめコーディネート

天井	EB-7138 / 7131	壁	EB-7138
巾木	W-98	床	HM-1031 / 1044
床色	ナチュラル/ミディアム		



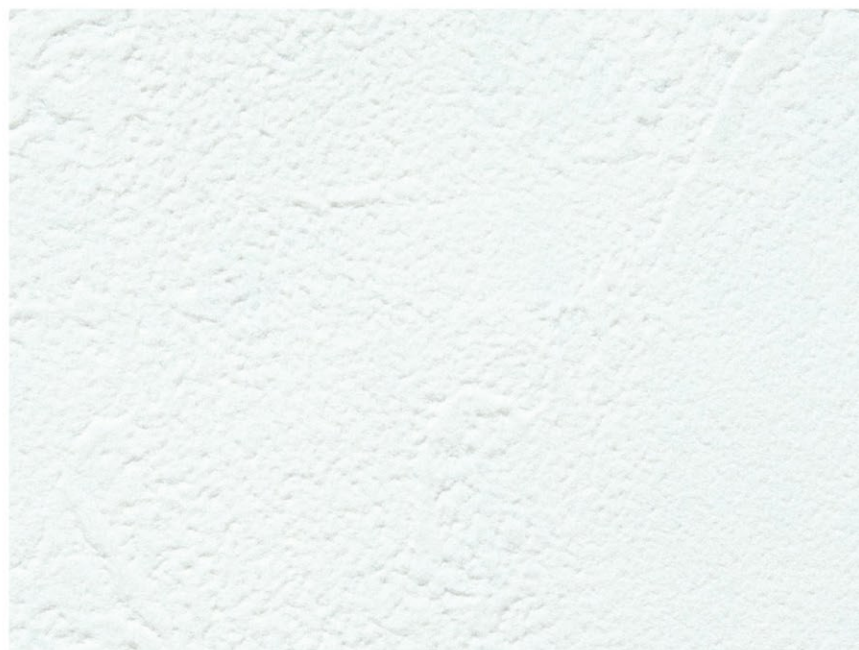
EB-7139 NEW

防かび

準不燃 防火種別2-3 プラスチック系壁紙（その他）
巾92cm リピート ↓30.5cm ↔46cm (エンボスリピート) 無地貼可

おすすめコーディネート

天井	EB-7139 / 7131	壁	EB-7139
巾木	W-69	床	HM-1027 / 1037
床色	ホワイト/ダーク		



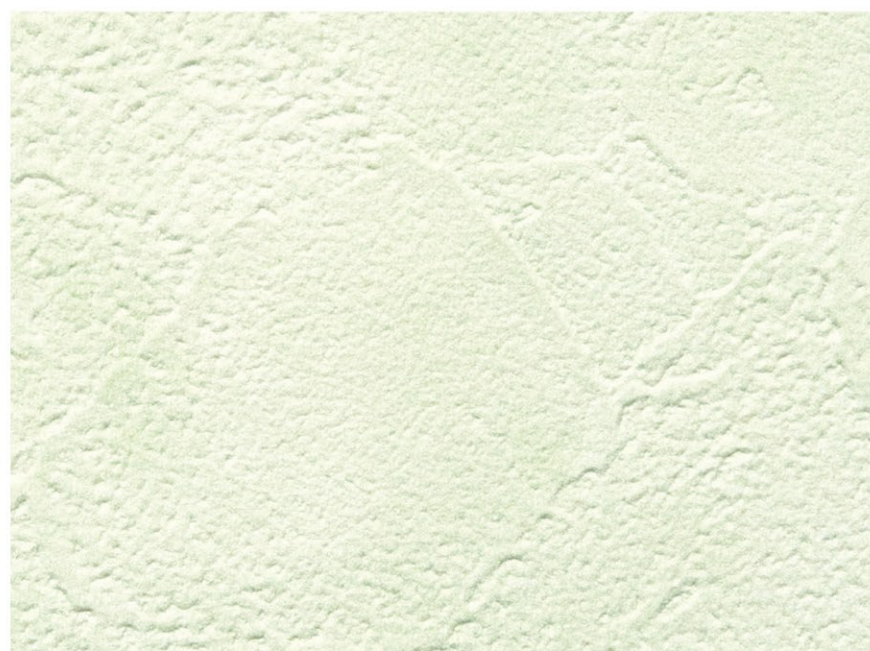
EB-7140 NEW

防かび

準不燃 防火種別2-3 プラスチック系壁紙（その他）
巾92.5cm リピート ↓30.5cm ↔46.3cm (エンボスリピート)

おすすめコーディネート

天井	EB-7131 / 7137	壁	EB-7140
巾木	W-97	床	HM-1121 / 1093
床色	ホワイト/ライト		



EB-7141 NEW

防かび

準不燃 防火種別2-3 プラスチック系壁紙（その他）
巾92.5cm リピート ↓30.5cm ↔46.3cm (エンボスリピート)

おすすめコーディネート

天井	EB-7131 / 7137	壁	EB-7141
巾木	W-97	床	HM-1121 / 1097
床色	ホワイト/ライト		



EB-7142 NEW

防かび

準不燃 防火種別2-3 プラスチック系壁紙（その他）
巾92.5cm リピート ↓30.5cm ↔46.3cm (エンボスリピート)

おすすめコーディネート

天井	EB-7131 / 7137	壁	EB-7142
巾木	W-97	床	HM-1121 / 1159
床色	ホワイト/ライト		



EB-7143

防かび

準不燃 防火種別2-3 プラスチック系壁紙（その他）
巾92cm リピート ↓23cm ↔46cm（エンボスリピート）

おすすめコーディネート

天井	EB-7115 / 7131	壁	EB-7143
巾木	W-97	床	HM-1027 / 1031
床色	ホワイト/ナチュラル		

EB-7144

防かび

準不燃 防火種別2-3 プラスチック系壁紙（その他）
巾92cm リピート ↓23cm ↔46cm（エンボスリピート）

おすすめコーディネート

天井	EB-7115 / 7131	壁	EB-7144
巾木	W-97	床	HM-1031 / 1039
床色	ナチュラル/ライト		



Pattern & Japanese

パターン・和

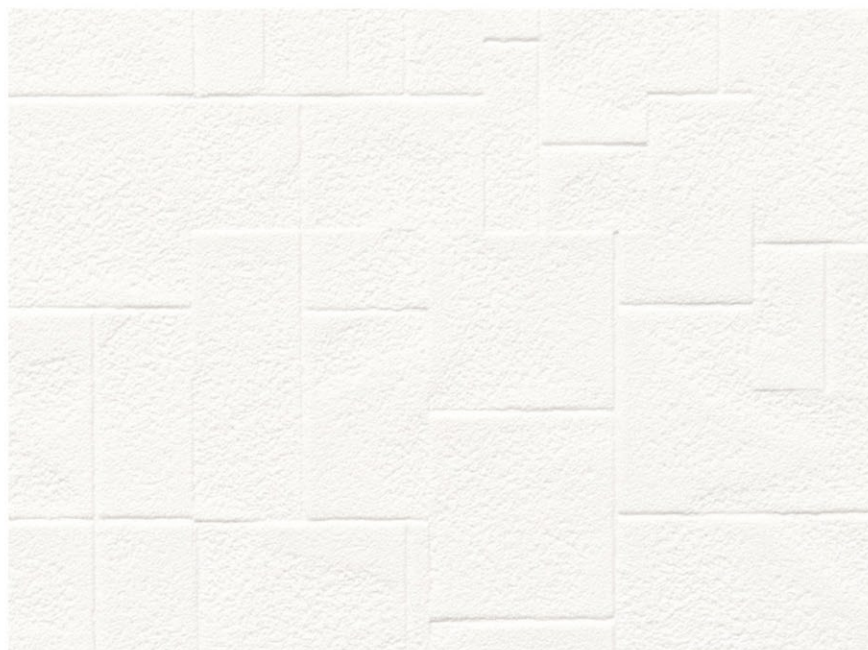
鏡まわり:EB-7146 右壁:EB-7151



壁:EB-7154



左壁:EB-7163 右壁:EB-7165



EB-7145 NEW

防かび

準不燃 防火種別2-3 プラスチック系壁紙（その他）
巾92cm リピート ↓23.3cm ↔23cm (エンボスリピート) **無地貼可**

おすすめコーディネート

天井	EB-7131 / 7137	壁	EB-7145
巾木	W-97	床	HM-1027 / 1037
床色	ホワイト/ダーク		



EB-7146

防かび

準不燃 防火種別2-3 プラスチック系壁紙（その他）
巾92cm リピート ↓23.3cm ↔46cm (エンボスリピート)

おすすめコーディネート

天井	EB-7131 / 7137	壁	EB-7146
巾木	W-97	床	HM-1027 / 1037
床色	ホワイト/ダーク		



EB-7147 NEW

防かび

準不燃 防火種別2-3 プラスチック系壁紙（その他）
巾92cm リピート ↓31cm ↔46cm (エンボスリピート) **無地貼可**

おすすめコーディネート

天井	EB-7131 / 7137	壁	EB-7147
巾木	W-97	床	HM-1027 / 1037
床色	ホワイト/ダーク		



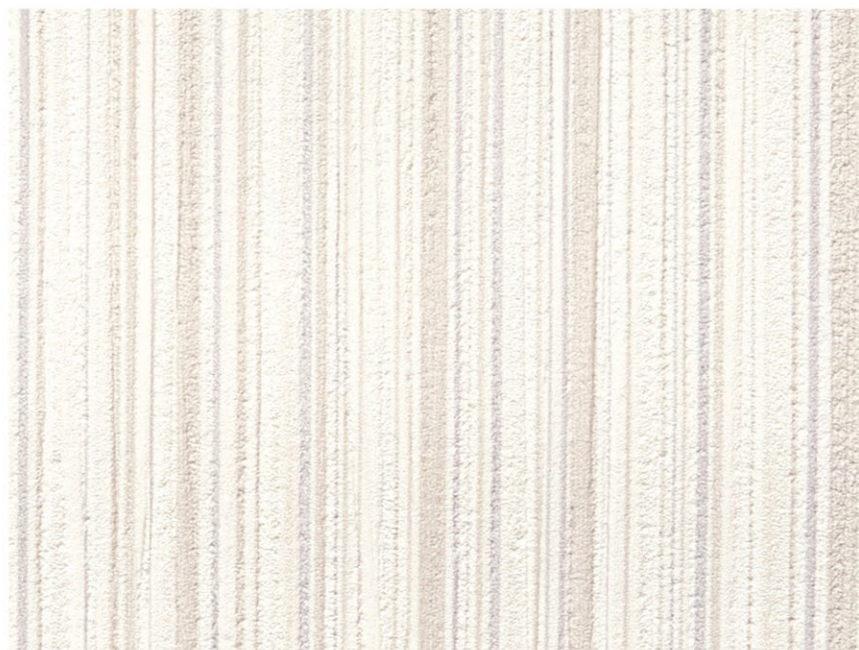
EB-7148 NEW

防かび

準不燃 防火種別2-3 プラスチック系壁紙（その他）
巾92cm リピート ↓23.3cm ↔23cm

おすすめコーディネート

天井	EB-7131 / 7137	壁	EB-7148
巾木	W-97	床	HM-1027 / 1037
床色	ホワイト/ダーク		



EB-7149

防かび

準不燃 防火種別2-3 プラスチック系壁紙 (その他)
巾92cm リピート ↓93cm ↔46cm 無地貼可

おすすめコーディネート

天井	EB-7115 / 7131	壁	EB-7149
巾木	W-97	床	HM-1027 / 1037
床色	ホワイト/ダーク		

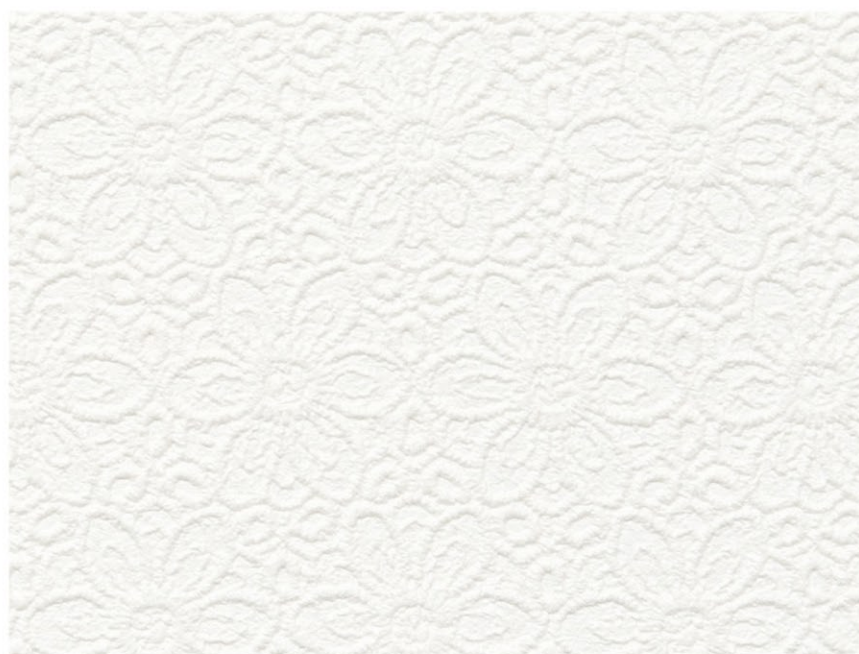
EB-7150

防かび

準不燃 防火種別2-3 プラスチック系壁紙 (その他)
巾92cm リピート ↔18.4cm

おすすめコーディネート

天井	EB-7115 / 7131	壁	EB-7150
巾木	W-97	床	HM-1027 / 1037
床色	ホワイト/ダーク		



EB-7151

防かび

準不燃 防火種別2-3 プラスチック系壁紙 (その他)
巾92cm リピート ↓31cm ↔23cm 無地貼可

おすすめコーディネート

天井	EB-7115 / 7131	壁	EB-7151
巾木	W-97	床	HM-1027 / 1037
床色	ホワイト/ダーク		

EB-7152 NEW

防かび

準不燃 防火種別2-3 プラスチック系壁紙 (その他)
巾92cm リピート ↓4.7cm ↔15.4cm (エンボスリピート)

おすすめコーディネート

天井	EB-7115 / 7131	壁	EB-7152
巾木	W-97	床	HM-1027 / 1044
床色	ホワイト/ミディアム		



EB-7153 NEW

防かび

準不燃 防火種別2-3 プラスチック系壁紙（その他）
巾92cm リピート ↓31cm ↔46cm

おすすめコーディネート

天井	EB-7131 / 7137	壁	EB-7153
巾木	W-97	床	HM-1027 / 1044
床色	ホワイト/ミディアム		



EB-7154 NEW

防かび

準不燃 防火種別2-3 プラスチック系壁紙（その他）
巾92cm リピート ↓31cm ↔92cm

おすすめコーディネート

天井	EB-7115 / 7116	壁	EB-7154
巾木	W-97 / 98	床	HM-1031 / 1039
床色	ナチュラル/ライト		



EB-7155 NEW

防かび

準不燃 防火種別2-3 プラスチック系壁紙（その他）
巾92cm リピート ↓31cm ↔46cm

おすすめコーディネート

天井	EB-7116 / 7118	壁	EB-7155
巾木	W-97 / 98	床	HM-1027 / 1031
床色	ホワイト/ナチュラル		



EB-7156 NEW

防かび

準不燃 防火種別2-3 プラスチック系壁紙（その他）
巾92cm
※製法上、ジョイント部分が目立つ場合がありますのでお含みおきください。

おすすめコーディネート

天井	EB-7111 / 7115	ベース	EB-7111
アクセント	EB-7156	巾木	W-97
床	HM-1027 / 1039	床色	ホワイト/ライト



EB-7157 NEW

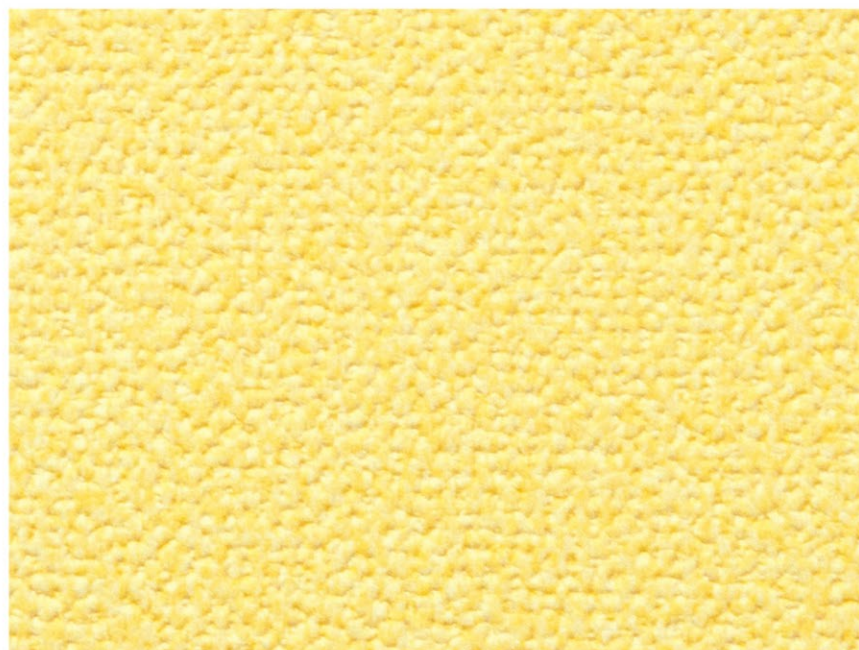
防かび

準不燃 防火種別2-3 プラスチック系壁紙（その他）
巾92cm

※製法上、ジョイント部分が目立つ場合がありますのでお含みおきください。

おすすめコーディネート

天井	EB-7111 / 7115	ベース	EB-7111
アクセント	EB-7157	巾木	W-97
床	HM-1027 / 1039	床色	ホワイト/ライト



EB-7158 NEW

防かび

準不燃 防火種別2-3 プラスチック系壁紙（その他）
巾92cm

※製法上、ジョイント部分が目立つ場合がありますのでお含みおきください。

おすすめコーディネート

天井	EB-7111 / 7115	ベース	EB-7111
アクセント	EB-7158	巾木	W-97
床	HM-1027 / 1039	床色	ホワイト/ライト



EB-7159 NEW

防かび

準不燃 防火種別2-3 プラスチック系壁紙（その他）
巾92cm

※製法上、ジョイント部分が目立つ場合がありますのでお含みおきください。

おすすめコーディネート

天井	EB-7111 / 7115	ベース	EB-7111
アクセント	EB-7159	巾木	W-97
床	HM-1027 / 1031	床色	ホワイト/ナチュラル



EB-7160 NEW

防かび

準不燃 防火種別2-3 プラスチック系壁紙（その他）
巾92cm

※製法上、ジョイント部分が目立つ場合がありますのでお含みおきください。

おすすめコーディネート

天井	EB-7111 / 7115	ベース	EB-7111
アクセント	EB-7160	巾木	W-97
床	HM-1027 / 1031	床色	ホワイト/ナチュラル



EB-7161

防かび

準不燃 防火種別2-3 プラスチック系壁紙（その他）
巾92cm リピート ↓46.5cm ↔46cm

おすすめコーディネート

天井	EB-7162 / 7165	壁	EB-7161
巾木	W-98	床	HM-1039
床色	ライト		



EB-7162

防かび

準不燃 防火種別2-3 プラスチック系壁紙（その他）
巾92cm

おすすめコーディネート

天井	EB-7162 / 7164	壁	EB-7162
巾木	W-98	床	HM-1039
床色	ライト		



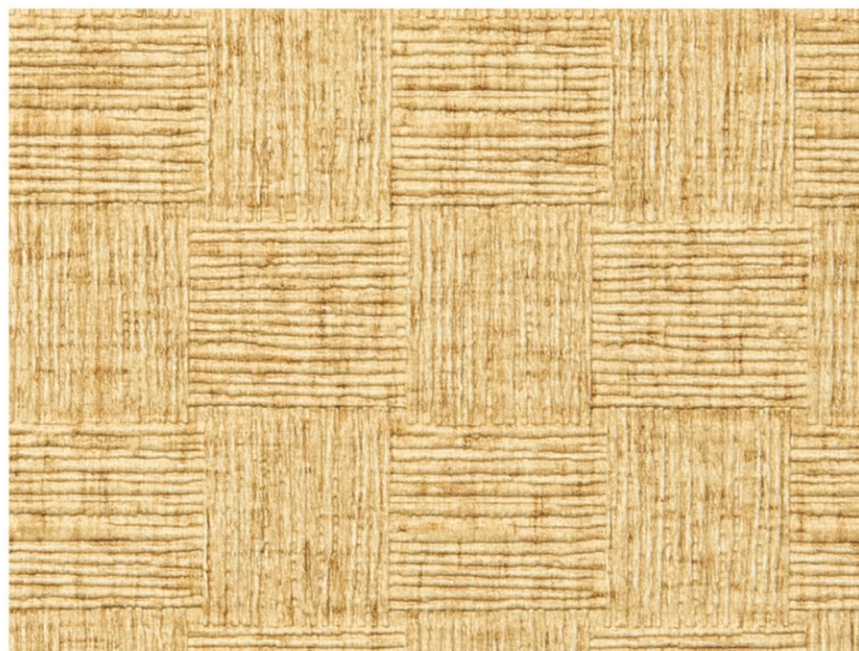
EB-7163

防かび

準不燃 防火種別2-3 プラスチック系壁紙（その他）
巾92cm リピート ↓31cm ↔92cm 無地貼可

おすすめコーディネート

天井	EB-7162 / 7164	壁	EB-7163
巾木	W-98	床	HM-1039
床色	ライト		



EB-7164 NEW

防かび

準不燃 防火種別2-3 プラスチック系壁紙（その他）
巾92cm リピート ↓3.9cm ↔3.9cm（エンボスリピート）
※製法上、ジョイント部分が目立つ場合がありますのでお含みおきください。

おすすめコーディネート

天井	EB-7162	ベース	EB-7162
アクセント	EB-7164	巾木	W-98
床	HM-1039	床色	ライト



EB-7165 NEW

防かび

準不燃 防火種別2-3 プラスチック系壁紙（その他）
巾92cm リピート ↓3.9cm ↔ 3.9cm（エンボスリピート）
※製法上、ジョイント部分が目立つ場合がありますのでお含みおきください。

おすすめコーディネート

天井	EB-7162	ベース	EB-7163
アクセント	EB-7165	巾木	W-98
床	HM-1039	床色	ライト

施工上の注意

1 下地の調整

■ 下地の平滑仕上げ

施工後の不陸を防ぐため、下地は平滑に仕上げてください。また、ネジ・クギ類は施工後の変色を避けるため、突起を完全に沈め、サビ止めをしてください。

■ 下地は乾燥させてから

コンクリートやモルタルなどの湿式下地、およびシーラー・パテを施した箇所は十分に乾燥(水分率11%以下)してから施工を開始してください。乾燥が不十分な場合、壁紙の変色・剥がれ・かび・膨れが発生することがあります。

■ 下地や状況に応じたシーラー処理

木質系下地・合板下地・コンクリート下地・モルタル下地に直接施工すると、壁紙にシミや変色、膨れが発生することがあります。それぞれ専用のシーラーで必ず下地処理をしてください。シーラー処理を施すことで、接着不良や変色を防ぎ、また、リフォーム時に剥がしやすくなります。EBクロスは商品の特性上、透湿度が低いいため、特にモルタル下地へ直接施工する場合はご注意ください。

2 接着剤

■ 糊付け後の注意点

壁紙に糊付け後、適切なオープンタイムを取ってください。(60分程度が目安となります) 施工を容易にするとともに、膨れや目隙の発生を防ぎます。また、壁紙をきつく折りたたんだり、湾曲部に荷重がかからないようにしてください。折りジワが発生し、元に戻らない場合があります。

3 貼り付け

■ 有効巾について

壁紙は必ず有効巾でご使用ください。重ねしろは有効巾に含まれません。有効巾を超えた使用は、左右色違いの原因となります。また施工後の裏印字透けの原因にもなります。

■ ジョイントについて

エンボス形状の細かい商品はエンボス深度の違いによりジョイントが目立つ場合があります。また濃色の商品はジョイントが目立つ場合がありますのでお含みおきください。

■ 貼り出し確認

品質には万全を期しておりますが、念のため壁紙を3巾ほど施工した時点で商品に問題のないことをご確認ください。明らかに欠陥があると判断された場合には、直ちに作業を中断し販売店または弊社営業窓口までご連絡いただきますようお願い申し上げます。3巾以降の施工費賠償については、原則お受けいたしかねますのでご了承ください。

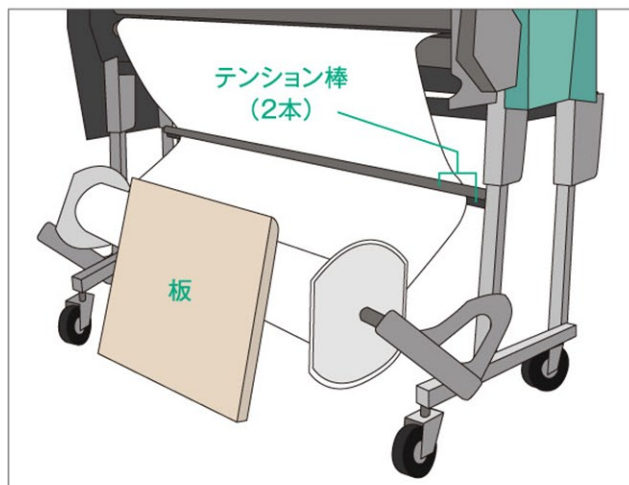
4 その他

■ 重ね切り推奨

EBクロスは重ね切りでの施工を推奨します。また、柔軟で伸びやすいため切れやすい刃での施工をおすすめします。

■ 糊付け機の調整

EBクロスは一般ビニルクロスと比べて軽量です。材料の空転を避けるためにテンション棒を2本使用する、または板を立て掛けるなど、材料に荷重を掛けることをおすすめします。(下図参照) その際、材料に荷重が掛かるため、材料が短くなる場合がありますのでご注意ください。またクロスを受け軸根元(芯棒受けの間)にアタッチメントを付けることをおすすめします。



壁紙のメンテナンス

1 一般注意事項

■ 入居後の換気

施工時の臭いが残っている場合がありますので、入居後一週間程度は十分に換気を行ってください。

■ タバコの煙・キッチンの油煙について

タバコの煙やキッチンの油煙などは壁紙を短時間で黄変させ、頑固な汚れとなります。室内の換気を心がけてください。

■ 薬品や化粧品類を付着させない

スプレー式の薬品(殺虫剤・塗料・化粧品など)を壁紙に付着させないでください。また、傷薬などの医薬品や口紅なども付着させないでください。種類によっては付着した色が落ちなくなったり、壁紙が変色したりすることがあります。

■ 粘着テープを貼らない

粘着テープ(セロハンテープやガムテープなど)を壁紙に貼らないでください。テープの粘着剤が壁紙に移行し、変色や汚れの原因となります。また、粘着テープを剥がす時に壁紙を破損するおそれがあります。

2 汚れが付着したら

飲食物や調味料などの汚れは、直ちにかたく絞ったスポンジやタオルで汚れを吸い取るように拭き取ってください。落ちにくい場合は中性洗剤をご使用ください。壁紙表面に残った洗剤は変色の原因になりますので、真水かぬるま湯できれいに拭き取ってください。

※強い洗剤やシンナーなどの有機溶剤は、変色や表面破損の原因になりますので使用しないでください。

3 剥がれてきた壁紙のメンテナンス

部分的な剥がれであれば、剥がれが広がる前にゴミや埃を取り除いた後、壁紙の裏に文具用の糊や木工用ボンドをはみ出さないように塗布して、十分に圧着してください。剥がれてから時間が経ったものや、劣化して硬くなったものは補修が困難ですので、貼り替えをおすすめします。

4 かびについて

EBクロスには防かび性能がありますが、壁紙単体でかびの発生を防ぐことはできません。常に換気を心がけ、風通しを良くし、湿度の上昇を抑えてください。かびが壁紙表面だけで発生している場合、早めに消毒用アルコールで拭き取るのが効果的です。

※表面が損傷する場合がありますので、目立たない箇所でご確認ください。

5 結露について

結露や過度の湿気はシミ・剥がれ・かびの原因となりますので、室内の換気や湿度調整を心がけてください。

6 その他

壁紙は日頃からある程度のメンテナンスを行いながら、使用状況に応じて5~10年を目安に貼り替えをおすすめします。

品番対照表

旧品番 (2013-15)	新品番 (2016-18)	新品番 (2016-18)	旧品番 (2013-15)
EB-9801	→ EB-7101	EB-7101	→ EB-9801
EB-9802	→ EB-7102	EB-7102	→ EB-9802
EB-9803	→ EB-7103	EB-7103	→ EB-9803
EB-9804	→ EB-7111	EB-7104	NEW
EB-9805	→ EB-7112	EB-7105	NEW
EB-9806	→ 廃止	EB-7106	→ EB-9824
EB-9807	→ 廃止	EB-7107	→ EB-9825
EB-9808	→ EB-7109	EB-7108	→ EB-9826
EB-9809	→ EB-7110	EB-7109	→ EB-9808
EB-9810	→ 廃止	EB-7110	→ EB-9809
EB-9811	→ 廃止	EB-7111	→ EB-9804
EB-9812	→ EB-7113	EB-7112	→ EB-9805
EB-9813	→ 廃止	EB-7113	→ EB-9812
EB-9814	→ 廃止	EB-7114	→ EB-9822
EB-9815	→ 廃止	EB-7115	NEW
EB-9816	→ 廃止	EB-7116	→ EB-9830
EB-9817	→ 廃止	EB-7117	→ EB-9831
EB-9818	→ EB-7121	EB-7118	→ EB-9832
EB-9819	→ 廃止	EB-7119	→ EB-9834
EB-9820	→ 廃止	EB-7120	→ EB-9835
EB-9821	→ 廃止	EB-7121	→ EB-9818
EB-9822	→ EB-7114	EB-7122	NEW
EB-9823	→ 廃止	EB-7123	NEW
EB-9824	→ EB-7106	EB-7124	NEW
EB-9825	→ EB-7107	EB-7125	NEW
EB-9826	→ EB-7108	EB-7126	NEW
EB-9827	→ 廃止	EB-7127	→ EB-9837
EB-9828	→ 廃止	EB-7128	NEW
EB-9829	→ 廃止	EB-7129	NEW
EB-9830	→ EB-7116	EB-7130	NEW
EB-9831	→ EB-7117	EB-7131	→ EB-9836
EB-9832	→ EB-7118	EB-7132	→ EB-9841
EB-9833	→ 廃止	EB-7133	→ EB-9842
EB-9834	→ EB-7119	EB-7134	→ EB-9838
EB-9835	→ EB-7120	EB-7135	NEW
EB-9836	→ EB-7131	EB-7136	NEW
EB-9837	→ EB-7127	EB-7137	→ EB-9843
EB-9838	→ EB-7134	EB-7138	→ EB-9844
EB-9839	→ 廃止	EB-7139	NEW
EB-9840	→ 廃止	EB-7140	NEW
EB-9841	→ EB-7132	EB-7141	NEW
EB-9842	→ EB-7133	EB-7142	NEW
EB-9843	→ EB-7137	EB-7143	→ EB-9848
EB-9844	→ EB-7138	EB-7144	→ EB-9849
EB-9845	→ 廃止	EB-7145	NEW
EB-9846	→ 廃止	EB-7146	→ EB-9847
EB-9847	→ EB-7146	EB-7147	NEW
EB-9848	→ EB-7143	EB-7148	NEW
EB-9849	→ EB-7144	EB-7149	→ EB-9857
EB-9850	→ 廃止	EB-7150	→ EB-9856
EB-9851	→ 廃止	EB-7151	→ EB-9854
EB-9852	→ 廃止	EB-7152	NEW
EB-9853	→ 廃止	EB-7153	NEW
EB-9854	→ EB-7151	EB-7154	NEW
EB-9855	→ 廃止	EB-7155	NEW
EB-9856	→ EB-7150	EB-7156	NEW
EB-9857	→ EB-7149	EB-7157	NEW
EB-9858	→ 廃止	EB-7158	NEW
EB-9859	→ EB-7161	EB-7159	NEW
EB-9860	→ EB-7162	EB-7160	NEW
EB-9861	→ 廃止	EB-7161	→ EB-9859
EB-9862	→ 廃止	EB-7162	→ EB-9860
EB-9863	→ EB-7163	EB-7163	→ EB-9863
EB-9864	→ 廃止	EB-7164	NEW
EB-9865	→ 廃止	EB-7165	NEW

見本帳について

- 現品見本や見本帳写真と製品が若干異なる場合がありますのでご了承ください。
- 掲載商品の価格及び仕様は、当見本帳発行時(2016年9月)のもので、経済変動、品質の改善により、やむを得ず価格及び仕様を変更させていただく場合があります。ご注文の際は、販売店あるいは弊社営業窓口にご確認いただきますようお願い申し上げます。
- 当見本帳に記載されている各種試験データは実測値であり、保証値ではありませんのでご了承ください。
- 当見本帳に掲載している商品及び写真等の著作権は、株式会社サンゲツに帰属するものであり、それらを許可なく複製、転載することを固くお断りいたします。
- 表示価格は標準材料価格であり、消費税は含まれておりません。

見本帳の廃棄に関するお願い

不要となった見本帳につきましては、しかるべき資格を有する産業廃棄物処理業者に直接廃棄を委託して頂きますようお願い申し上げます。

発行日/2016年9月
発行所/株式会社サンゲツ
有効期限/2018年9月

* 見本帳の有効期限は、都合により変更する場合がございます。あらかじめご了承ください。



エコ活動にご協力をお願いいたします。

エコ活動の一環として、ご利用後のカタログの再使用をお願いいたします。



0570で始まる電話番号は、市内通話料金にてご利用いただけます。

sangetsu design site

FLAGSHIP サンゲツ品川ショールーム
〒108-0075 東京都港区港南2-16-4
品川グランドセントラルタワー 4F
TEL.0570-055-134 FAX.03-5463-6744

サンゲツ名古屋ショールーム
〒451-8575 名古屋市西区幅下1-4-1
TEL.0570-055-135 FAX.052-564-3229

サンゲツ大阪ショールーム
〒530-0001 大阪市北区梅田2-5-25
ハービスOSAKA 4F
TEL.0570-055-136 FAX.06-6347-9811

サンゲツ福岡ショールーム
〒812-0892 福岡市博多区東那珂1-11-11
TEL.0570-055-137 FAX.092-441-9503

本社/中部支社
TEL.052-564-3111
FAX.052-564-3191

東京支社
TEL.03-3474-1181
FAX.03-3450-5038

北海道支社
TEL.011-832-3111
FAX.011-832-3333

関西支社
TEL.06-6414-3311
FAX.06-6414-3312

sangetsu design studio

サンゲツ仙台ショールーム
〒984-0031 仙台市若林区六丁目字南98-1
TEL.022-287-3922 FAX.022-253-6806

サンゲツ金沢ショールーム
〒920-8205 石川県金沢市大友2-101
TEL.076-238-1411 FAX.076-238-1412

サンゲツ岡山ショールーム
〒701-0301 岡山県都窪郡早島町矢尾836
TEL.086-292-5708 FAX.086-292-3322

サンゲツ広島ショールーム
〒730-0842 広島市中区舟入中町2-28
TEL.082-233-3815 FAX.082-233-3501

サンゲツ沖縄ショールーム
〒901-2225 沖縄県宜野湾市字大謝名215
レキオスクエア宇地泊 2F
TEL.098-890-3788 FAX.098-890-3789

東北支社
TEL.022-287-3765
FAX.022-287-2995

中国四国支社
TEL.086-292-3300
FAX.086-292-3322

北関東支社
TEL.048-601-5500
FAX.048-711-2681

九州支社
TEL.092-441-5181
FAX.092-441-5191

東北支社 北東北営業所/福島営業所 北関東支社 前橋営業所/宇都宮営業所/新潟営業所/水戸営業所/長野営業所
東京支社 東関東営業所/多摩営業所/横浜支店/厚木営業所 中部支社 岐阜営業所/岡崎営業所/北陸支店/静岡営業所
関西支社 京都営業所/神戸営業所/東大阪営業所/南大阪営業所 中国四国支社 広島営業所/四国営業所
九州支社 北九州営業所/熊本営業所/南九州営業所/沖縄営業所

sangetsu

www.sangetsu.co.jp

