

EB

WALLCOVERINGS
2019-2023

Fabric
Stone
Pattern & Color
Japanese

全点軽量
ストレッチ
タイプ

ECO MATERIAL

EB2001~EB2065

全点 防かび

シックハウス対策品
F☆☆☆☆

sangetsu

エコロジーな壁紙の
スタンダード。

EB

全点軽量
ストレッチ
タイプ

WALLCOVERINGS
2019-2023

ECO MATERIAL

壁紙のECOスタンダードを 可能にしたEBテクノロジー。

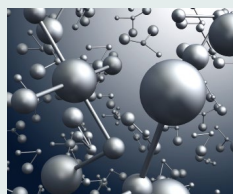
EB(Electron Beam)とは、UV(紫外線)の約1,000倍のエネルギーを持ち、安全で環境負荷の少ないクリーンな電子線のことです。

このEBテクノロジーによって、樹脂や塗膜を高機能化し、キズや汚れに強く、耐久性に優れた性能を発揮します。

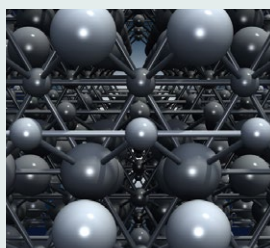


EB硬化イメージ

コーティング樹脂(液体)にEB(電子線)を照射することで、分子が架橋。一瞬で強靱な塗膜(固体)が得られます。



照射前



照射後



EB2001, EB2054

INDEX

Fabric 織物 EB2001 ~ EB2023

Stone 石 EB2024 ~ EB2041

Pattern & Color
パターン&カラー EB2042 ~ EB2059

Japanese 和 EB2060 ~ EB2065

サンゲツの壁紙は
さまざまな安全規格の基準に適合しており、
安心してお使いいただけます。

SV規格
Standard Value (壁紙製品標準規格)
快適・健康・安全に配慮した製品を供給することを目的
として壁紙工業会により制定された自主規格です。

JIS規格 (壁紙: JIS A 6921)
Japanese Industrial Standards (日本工業規格)
日本の工業製品の品質安定を目的とした工業標準化
法に基づき制定された国家規格です。

項目No.	試験項目		SV規格 規格値	JIS規格 規格値
1	退色性(号)		4以上	同左
2	摩擦色落ち度(級)	乾燥摩擦(タテ・ヨコ)	4以上	同左
		湿潤摩擦(タテ・ヨコ)	4以上	同左
3	隠蔽性(級)		3以上	同左
4	施工性		浮き及びはがれがあつてはならない	同左
5	湿潤強度 N/1.5cm (タテ・ヨコ)		5.0以上	同左
6	ホルムアルデヒド放散量 (mg/L)		0.2以下	同左
7	重金属	砒素 (mg/kg)	3以下	—
		鉛 (mg/kg)	20以下	—
		カドミウム (mg/kg)	3以下	—
		クロム (mg/kg)	20以下	—
		水銀 (mg/kg)	2以下	—
8	塩化ビニルモノマー (mg/kg)		0.1以下	—
9	残留VOC	TVOC (μg/g)	100以下	—
		TEX芳香族 (μg/g)	10以下	—
使用原材料項目		SV規格	JIS規格	
10	安定剤	鉛、カドミウム、有機スズを含有する安定剤は使用しない。		—
11	可塑剤	沸点が300℃以上の難揮発性可塑剤を使用する。 ただしDBPは使用しない。		—
12	発泡剤	フルオロカーボン類は使用しない。		—
13	溶剤	TEX(トルエン、キシレン、エチルベンゼン)は使用しない。		—

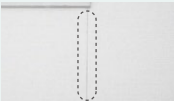
※SV規格・JIS規格の内容は変更になる場合があります。
最新情報につきましては壁紙工業会及び日本壁装協会ホームページをご参照ください。

ホルムアルデヒド等級 F☆☆☆☆
ホルムアルデヒド発散速度に応じて4つの種別に区分されますが、「JIS認証」あるいは「大臣認定」を取得した
F☆☆☆☆壁紙は「規制対象外」の建築材料として、使用面積の制限を受けることなく、お使いいただけます。

防火性能[直張り]				防火種別	材料区分
不燃材料	不燃石こうボード	準不燃材料	金属板		
準不燃 QM-0572	準不燃 QM-0572	準不燃 QM-0572	—	2・3	プラスチック系 壁紙(その他)

EBクロスのおすすめポイント

POINT 1 ヒビ割れにくく、 歪みもキレイにカバー。



一般的なビニルクロスに比べて下地追従性にすぐれているので、ヒビ割れしにくく、キレイに仕上がります。

	一般ビニルクロス	EBクロス
変位1.5mm		
変位2.0mm		
変位2.5mm		

※上記の試験結果は測定値であり、保証値ではありません。

POINT 2 汚れを拭き取りやすい。



醤油やケチャップなどの食品、クレヨンや水性ペンなどの筆記具、スイッチ周りの手垢など、日常生活の汚れが拭き取りやすい壁紙です。

	一般ビニルクロス	EBクロス
コーヒー	 1級：汚れが濃く残る	 4級：ほとんど汚れが残らない
醤油	 1級：汚れが濃く残る	 5級：汚れが残らない
赤クレヨン	 4級：ほとんど汚れが残らない	 4級：ほとんど汚れが残らない
水性ペン	 3級：やや汚れが残る	 4級：ほとんど汚れが残らない

※上記の試験結果は測定値であり、保証値ではありません。

POINT 3 表面強度3級をクリア。

■ 表面強度3級レベル(表面強化壁紙性能試験)

学振式摩耗試験機のアームに規定の金属爪を取り付け、荷重200gをかけて5往復させ、試験体表面を観察する。

※壁紙工業会制定「表面強化壁紙性能規定」に準拠

- 5級：変化なし
- 4級：僅かに変化あり
- 3級：樹脂が破けて見える
- 2級：紙が見える(1cm未満)
- 1級：紙が見える(1cm以上)

POINT 4 生産から廃棄まで、 一貫したエコ配慮を実現。

一般的なビニルクロスに比べて、原料/生産過程でのCO₂排出量を約40%削減。重量を約35%カットし、運搬時のコストも削減します。廃棄時は固形燃料化などによりサーマルリサイクルとしての利用が可能です。

■ CO₂排出量削減



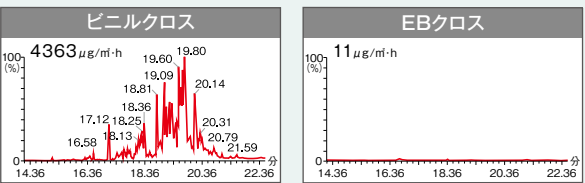
※当社比・当社算定法・当社実績値による

■ 重量削減



POINT 5 空気を汚さない クリーンな室内環境。

シックハウスの原因とされる厚生労働省室内濃度指針値策定13物質を使用していないので、残留T-VOCがほとんど検出されない、室内環境に配慮した壁紙です。



※小形チャンバー法 JIS A1901に準拠

※上記の試験結果は測定値であり、保証値ではありません。

施工の際にもうれしいポイント

はがしやすく貼りやすい。

POINT
1

リフォームの際に一般的なビニルクロスに比べてはがしやすく、また下地をキレイに保つため、下地処理などの施工時の負担を軽減します。



ビニルクロス



EBクロス

軽量なので
天井施工もラクラク。

POINT
2

天井の施工は、クロスが重力で下がってくるため、圧着に苦勞が伴います。EBクロスは、一般的なビニルクロスと比べて35%の軽量化を実現。貼りにくい天井でも負担が少なく、スムーズに仕上げることができます。



ページ裏面に「一言コメント」と「おすすめコーディネート」を掲載

ページの裏面に壁紙に合うおすすめの天井や床材を掲載しています。おすすめの用途や場所を記載した一言コメントとあわせてご参照ください。



シンプルな織物調。明るく清潔感のある空間を演出します。

おすすめコーディネート	
天井	EB2001
壁	EB2001
巾木	W-97
クッションフロア	HM-4049
床色	ホワイト

EBクロスに合わせて使いたい、 おすすめのクッションフロアとソフト巾木

クッションフロア (12点)

標準価格(税別) 2,850円/㎡(5,190円/m)
1.8mm厚 有効巾182cm [抗菌]

■ウッド

板巾 約15.2cm HM-4049 チーク	板巾 約13cm HM-4011 シャビーアッシュ	板巾 約15.2cm HM-4053 チーク
---------------------------	------------------------------	---------------------------

板巾 約7.5cm HM-4020 オーク	板巾 約7.5cm HM-4025 オーク	板巾 約10.1cm HM-4042 ウォルナット
--------------------------	--------------------------	------------------------------

■ストーン・ブレン

格子 約30cm角 HM-4093 ピアンコ	HM-4097 オニックス	HM-4157
HM-4158	HM-4160	HM-4162

カラー巾木 (8点)

20枚入/1ケース 長さ: 915mm

※ご注文の際はケース単位でお願いします。

高さ		w-97	w-98	w-69	w-17	w-9	w-1	w-18	w-19	価格(税別) 20枚入/ケース
40mm	Rアリ	●	●	●	●	●	●	●	●	3,600円
60mm	Rアリ	●	●	●	●	●	●	●	●	5,000円
75mm	Rアリ	●	●	●	●	●	●	●	●	5,400円
100mm	Rアリ	●	●	●	●	●	●	●	●	6,000円
	Rナシ	●	●	●	●	●	●	●	●	



※住宅用フロア見本帳「Hフロア2018-2020」より抜粋し、掲載しております。

※写真と現品のイメージが異なる場合があります。

Living Dining Kitchen

長時間過ごすリビングは、グレーやベージュ、ブラウンなどの視覚的に疲れにくい落ち着いたカラーリングがベター。全体のコーディネートが崩れにくく、リラックス効果とモダンな印象をもたらします。

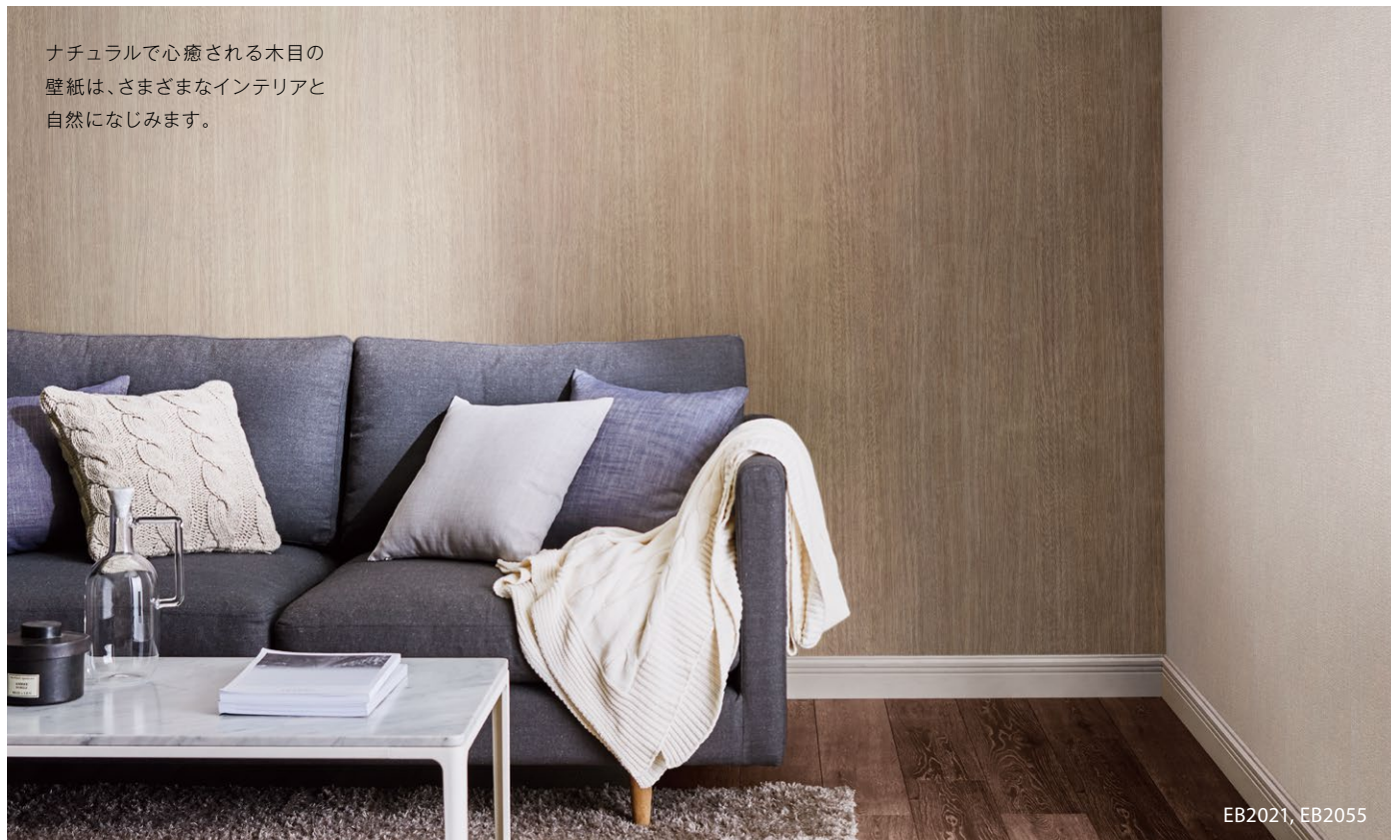
人が多く集まるリビングは、
シンプルで飽きのこないデザインがおすすめ。
また、壁の一面にアクセントクロスを
加えることでメリハリが生まれ、
印象的な空間をつくることができます。

シンプルな石目は家具や
家電、床材と調和しやす
く、まとまりのある空間に
仕上がります。



EB2035

ナチュラルで心癒される木目の
壁紙は、さまざまなインテリアと
自然になじみます。



EB2021, EB2055

カラフルな色と楽しいデザインを使うなら、
子ども部屋や書斎などの個室がおすすめ。
元気になるイエロー、
集中力を高めるブルーなど、
色彩の効果を生かして居心地のよい
理想の空間をつくりましょう。

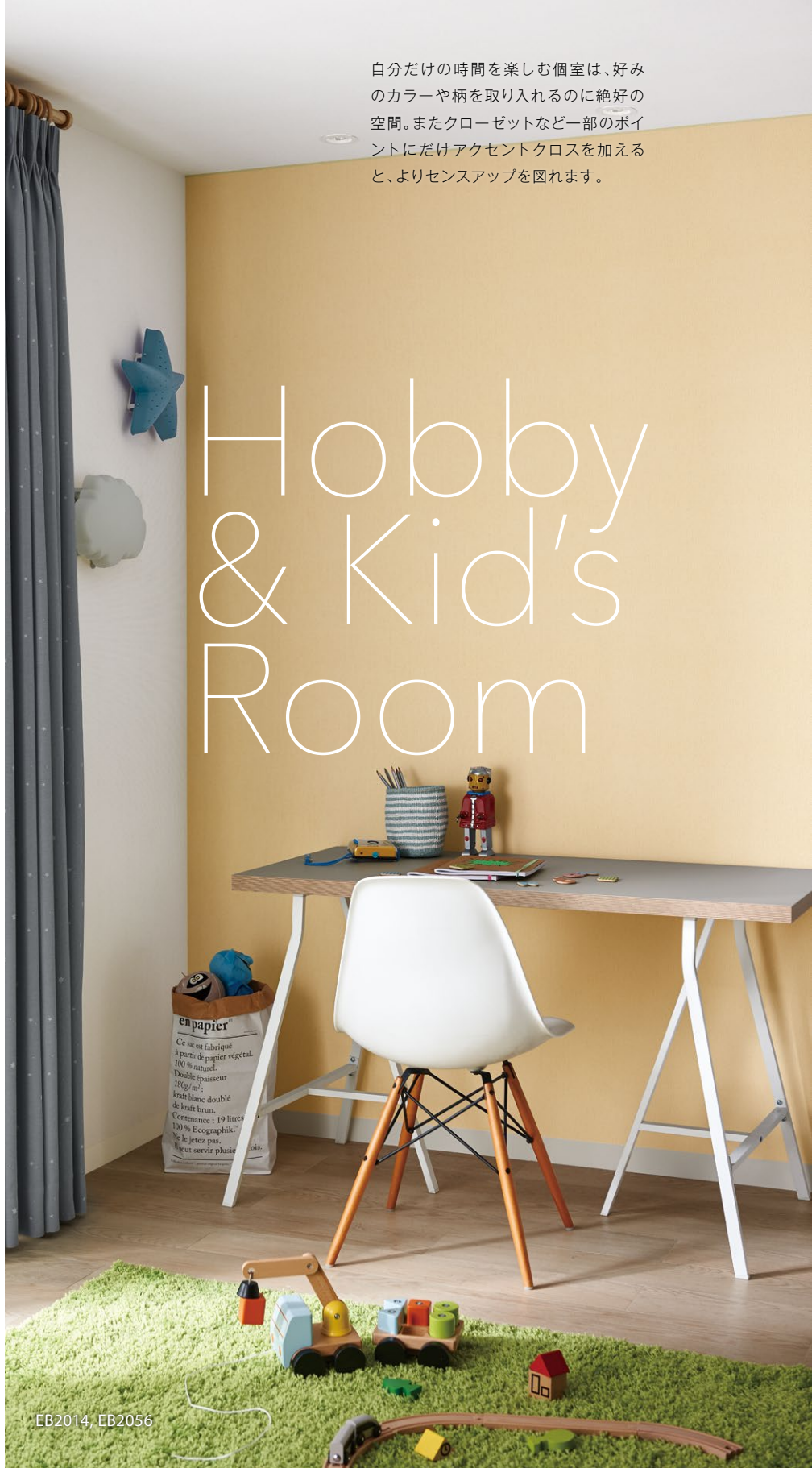


EB2042

かわいくなりがちな星柄も、シックなカラーリングにすることで、子ども部屋だけでなく書斎や趣味の部屋にも。ポップなデザインが部屋の雰囲気を明るくします。

自分だけの時間を楽しむ個室は、好みのカラーや柄を取り入れるのに絶好の空間。またクローゼットなど一部のポイントにだけアクセントクロスを加えると、よりセンスアップを図れます。

Hobby & Kid's Room



EB2014, EB2056

ブラウン系のアクセントタ
ロスを加えると、ピターな
印象に仕上がります。



EB2021, EB2023

プライベートな時間を過ごす寝室は、
落ち着いたカラーや
ナチュラルな柄を選ぶことで
リラックス効果をプラス。
全体の色調をまとめることで、
ホテルの一室のような
スタイリッシュな空間に仕上がります。

Bedroom



EB2049

ナチュラル感のある北欧風の
柄は、木目調の家具と好相性。
観葉植物と合わせることで、リ
ラックス感を演出できます。

Sanitary Space

水まわりは、清潔感のあるホワイトを基調としたコーディネートが定番。物足りなさを感じるのであれば、細かい柄のあるデザインを取り入れるのもおすすめです。

比較的面積の狭いサニタリーだからこそ、
空間を広く見せる明るい色がおすすめです。
また、水まわりは家の中で最も汚れやすい場所。
EBクロスなら、水や洗剤などのハネ汚れが
拭き取りやすく日々のお掃除も簡単です。



上品であたたかみのある
雰囲気にしたいなら、淡く
クリアな色の壁紙を。

和室は、和を感じさせる自然な色と
ナチュラルな素材感を組み合わせると
落ち着きと和み生まれます。
来客の方をお通しする機会が多いなら
高級感のある色と柄を意識すると、
上質な空間に仕上がります。

凹凸のある市松模様の
アクセントは、和紙調
の壁紙との相性もよく
上品にまとまります。



EB2061, EB2065

Japanese Room

現代風の明るい空間にしたい
なら、壁面は明るく、天井に色
調を抑えた濃い色を選ぶと、
落ち着き感が生まれます。



EB2060, EB2065



EB2001 NEW

防カビ

準不燃 防火種別2-3 プラスチック系壁紙(その他)
巾92cm 無地

check! シンプルな織物調。
明るく清潔感のある空間を演出します。

おすすめコーディネート

天井	EB2001	巾木	W-97	床色	ホワイト
壁	EB2001	クッションフロア	HM-4049		



EB2002 NEW

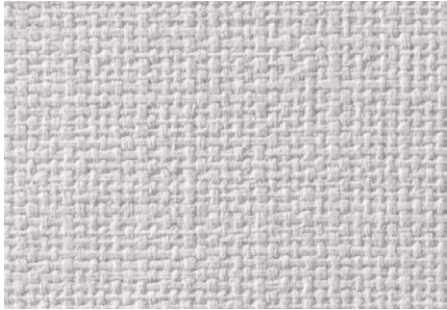
防カビ

準不燃 防火種別2-3 プラスチック系壁紙(その他)
巾92cm 無地

check! ほどよい素材感の織物調。
ナチュラルモダンを好まれる方におすすめです。

おすすめコーディネート

天井	EB2002	巾木	W-97	床色	グレー
壁	EB2002	クッションフロア	HM-4011		



EB2003 NEW

防カビ

準不燃 防火種別2-3 プラスチック系壁紙(その他)
巾92cm 無地

check! グレイッシュなカラーがモダンな空間を演出します。

おすすめコーディネート

天井	EB2002/2003	巾木	W-69	床色	ミディアム
壁	EB2003	クッションフロア	HM-4025		



EB2004

防 か ひ

準不燃 防火種別2-3 プラスチック系壁紙(その他)

巾92cm **無地** ※製法上、ジョイント部分が目立つ場合がありますのでお含みおきください。**check!**モダンな空間によく合うカラーです。ベースとしてお使いいただくと
落ち着いた雰囲気、アクセントとして取り入れるのもおすすめです。

おすすめコーディネート

天井	EB2002	アクセント	EB2004	クッションフロア	HM-4011
ベース	EB2002	巾木	W-69	床色	グレー



EB2005

防 か ひ

準不燃 防火種別2-3 プラスチック系壁紙(その他)

巾92cm **無地** ※製法上、ジョイント部分が目立つ場合がありますのでお含みおきください。**check!**

シックモダンなコーディネートに合わせやすいアクセントカラーです。

おすすめコーディネート

天井	EB2003	アクセント	EB2005	クッションフロア	HM-4042
ベース	EB2003	巾木	W-19	床色	ダーク



EB2006

防 か ひ

準不燃 防火種別2-3 プラスチック系壁紙(その他)

巾92cm **無地** ※製法上、ジョイント部分が目立つ場合がありますのでお含みおきください。**check!**

さりげなくパールが光るベーシックな壁紙です。

おすすめコーディネート

天井	EB2006/2017	巾木	W-97	床色	ナチュラル
壁	EB2006	クッションフロア	HM-4053		

EB2007 **NEW**

防 か ひ

準不燃 防火種別2-3 プラスチック系壁紙(その他)

巾92cm **無地** ※製法上、ジョイント部分が目立つ場合がありますのでお含みおきください。**check!**

さりげないパールとやさしい色合いがナチュラルな空間を演出します。

おすすめコーディネート

天井	EB2007/2014	巾木	W-17	床色	ナチュラル
壁	EB2007	クッションフロア	HM-4053		



EB2008

防 か ひ

準不燃 防火種別2-3 プラスチック系壁紙(その他)

巾92cm **無地** ※製法上、ジョイント部分が目立つ場合がありますのでお含みおください。

check! さりげないパールとやさしい色合いがナチュラルな空間を演出します。

おすすめコーディネート

天井	EB2008/2014	巾木	W-17	床色	ナチュラル
壁	EB2008	クッションフロア	HM-4053		



EB2009

防 か ひ

準不燃 防火種別2-3 プラスチック系壁紙(その他)

巾92cm **無地**

check! やさしい質感が特徴のベーシックな織物調の壁紙です。

おすすめコーディネート

天井	EB2009/2018	巾木	W-97	床色	ホワイト
壁	EB2009	クッションフロア	HM-4049		



EB2010

防 か ひ

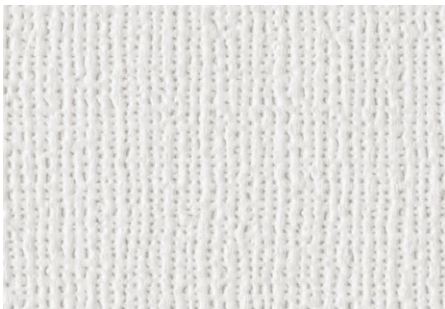
準不燃 防火種別2-3 プラスチック系壁紙(その他)

巾92cm **無地**

check! やさしい質感と温かみのある色合いの織物調。
ナチュラルな空間におすすめです。

おすすめコーディネート

天井	EB2010/2018	巾木	W-17	床色	ナチュラル
壁	EB2010	クッションフロア	HM-4053		



EB2011

防 か ひ

準不燃 防火種別2-3 プラスチック系壁紙(その他)

巾92cm **無地**

check! すっきりとした印象のカラーで、モダンな空間に合わせやすい織物調の壁紙です。

おすすめコーディネート

天井	EB2011/2017	巾木	W-1	床色	グレー
壁	EB2011	クッションフロア	HM-4011		

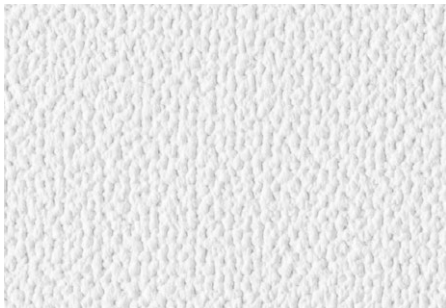
Fabric 織物

ホルムアルデヒド等級
F☆☆☆☆

JIS
適合品



EB2012～EB2015



EB2012

防 か ひ

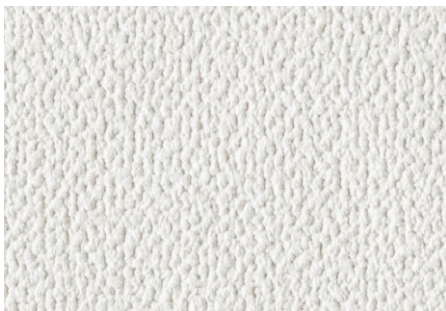
準不燃 防火種別2-3 プラスチック系壁紙(その他)

巾92cm 無地

check! シーンを選ばず使いやすいシンプルな織物調の壁紙です。

おすすめコーディネート

天井	EB2012/2017	巾木	W-98	床色	ナチュラル
壁	EB2012	クッションフロア	HM-4053		



EB2013

防 か ひ

準不燃 防火種別2-3 プラスチック系壁紙(その他)

巾92cm 無地

check! 織りの素材感を再現したテクスチャー。
ナチュラルテイストによく合います。

おすすめコーディネート

天井	EB2013/2019	巾木	W-98	床色	ライト
壁	EB2013	クッションフロア	HM-4020		



EB2014

防 か ひ

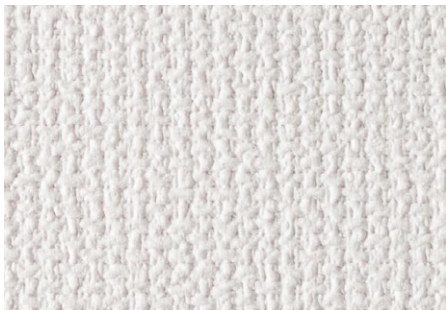
準不燃 防火種別2-3 プラスチック系壁紙(その他)

巾92cm 無地

check! 木の素材感と相性のよい織物調。
ナチュラルテイストに合わせやすいカラーです。

おすすめコーディネート

天井	EB2014/2018	巾木	W-98	床色	ライト
壁	EB2014	クッションフロア	HM-4020		



EB2015

防 か ひ

準不燃 防火種別2-3 プラスチック系壁紙(その他)

巾92cm 無地

check! ナチュラルテイストにおすすめの温かみのある織物調の壁紙です。

おすすめコーディネート

天井	EB2015/2019	巾木	W-17	床色	ライト
壁	EB2015	クッションフロア	HM-4020		



EB2016

防 か ひ

準不燃 防火種別2-3 プラスチック系壁紙(その他)
巾92cm 無地

check! 塗装の風合いをリアルに再現した壁紙。
立体的な丸みのある凹凸が特徴です。

おすすめコーディネート

天井	EB2017	巾木	W-97	床色	ホワイト
壁	EB2016	クッションフロア	HM-4049		



EB2017

防 か ひ

準不燃 防火種別2-3 プラスチック系壁紙(その他)
巾92cm 無地

check! 空間を広く見せてくれるシンプルなホワイトカラー。
厚みがあり天井にもおすすめです。

おすすめコーディネート

天井	EB2017	巾木	W-97	床色	ホワイト
壁	EB2017	クッションフロア	HM-4049		

EB2018 NEW

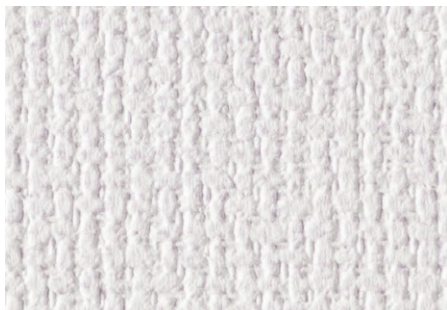
防 か ひ

準不燃 防火種別2-3 プラスチック系壁紙(その他)
巾92cm リビート ↓23.2cm ↔46.1cm (エンボスリビート) 無地貼可

check! メリハリの効いた織りのデザイン。
ボリュームがあり壁にも天井にもお使いいただけます。

おすすめコーディネート

天井	EB2018	巾木	W-17	床色	ミディアム
壁	EB2018	クッションフロア	HM-4025		



EB2019

防 か ひ

準不燃 防火種別2-3 プラスチック系壁紙(その他)
巾92cm 無地

check! 施工性がよく、きれいに仕上がるナチュラルテイストの壁紙です。

おすすめコーディネート

天井	EB2017	巾木	W-17	床色	ミディアム
壁	EB2019	クッションフロア	HM-4025		

Fabric 織物

ホルムアルデヒド等級
F☆☆☆☆

JIS
適合品



EB2020～EB2023



EB2020

防 か ひ

準不燃 防火種別2-3 プラスチック系壁紙(その他)

巾92cm 無地

check! 色合いと質感がナチュラルな空間によく合う織物調の壁紙です。

おすすめコーディネート

天井	EB2014	巾木	W-17	床色	ライト
壁	EB2020	クッションフロア	HM-4020		



EB2021

防 か ひ

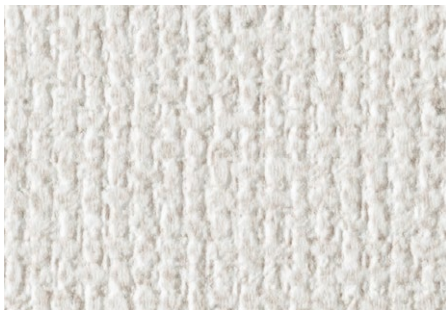
準不燃 防火種別2-3 プラスチック系壁紙(その他)

巾92cm 無地

check! ウォーム系の落ち着いたカラーの織物調です。

おすすめコーディネート

天井	EB2020	巾木	W-17	床色	ミディアム
壁	EB2021	クッションフロア	HM-4025		



EB2022

防 か ひ

準不燃 防火種別2-3 プラスチック系壁紙(その他)

巾92cm 無地

check! 貼り替えでも安心の施工性。
ナチュラルな空間におすすめです。

おすすめコーディネート

天井	EB2019	巾木	W-17	床色	ミディアム
壁	EB2022	クッションフロア	HM-4025		



EB2023

防 か ひ

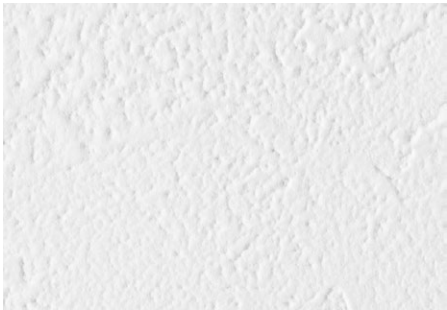
準不燃 防火種別2-3 プラスチック系壁紙(その他)

巾92cm 無地 ※製法上、ジョイント部分が目立つ場合がありますのでお含みおきください。

check! 寝室や書斎など落ち着いた空間のアクセントクロスにおすすめです。

おすすめコーディネート

天井	EB2020	アクセント	EB2023	クッションフロア	HM-4042
ベース	EB2021	巾木	W-18	床色	ダーク



EB2024

防 か ひ

準不燃 防火種別2-3 プラスチック系壁紙(その他)

巾92cm リビート ↓ 30.5cm ↔ 46cm (エンボスリビート) 無地貼可

check! ベーシックな塗り調の壁紙。
シーンを選ばずにお使いいただけます。

おすすめコーディネート

天井	EB2024/2017	巾木	W-97	床色	ホワイト
壁	EB2024	クッションフロア	HM-4049		



EB2025

防 か ひ

準不燃 防火種別2-3 プラスチック系壁紙(その他)

巾92cm リビート ↓ 30.5cm ↔ 46cm (エンボスリビート) 無地貼可

check! ほんのりグレイッシュなカラーが上品な石目調の壁紙です。

おすすめコーディネート

天井	EB2025/2027	巾木	W-1	床色	グレー
壁	EB2025	クッションフロア	HM-4011		



EB2026 NEW

防 か ひ

準不燃 防火種別2-3 プラスチック系壁紙(その他)

巾92cm リビート ↓ 30.5cm ↔ 46cm (エンボスリビート) 無地貼可

check! 淡いグレーカラーは壁全体にお使いいただくと落ち着いた空間になります。
お部屋のワンポイントにアクセントカラーとしてもおすすめです。

おすすめコーディネート

天井	EB2024/2027	アクセント	EB2026	クッションフロア	HM-4042
ベース	EB2024	巾木	W-19	床色	ダーク



EB 2031

防 か び

準不燃 防火種別2-3 プラスチック系壁紙(その他)

巾92cm リピート↑31cm↔92cm(エンボスリピート) **無地貼可**

check! ラフな塗り感がスタイリッシュな空間を演出します。

おすすめコーディネート

天井	EB2027	巾木	W-9	床色	ホワイト
壁	EB2031	クッションフロア	HM-4049		

EB 2032

防 か び

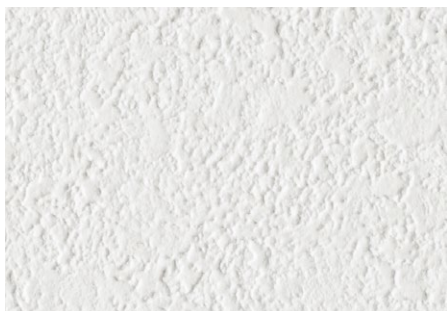
準不燃 防火種別2-3 プラスチック系壁紙(その他)

巾92cm リピート $\updownarrow 31\text{cm} \leftrightarrow 46\text{cm}$ (エンボスリピート) **無地貼可**

check! 表情豊かな塗り調。リビングなど広い空間にお使いいただくと、存在感のあるテクスチャーがインテリアを引き立てます。

おすすめコーディネート

天井	EB2032/2017	巾木	W-98	床色	ナチュラル
壁	EB2032	クッションフロア	HM-4053		



EB 2033

防 か び

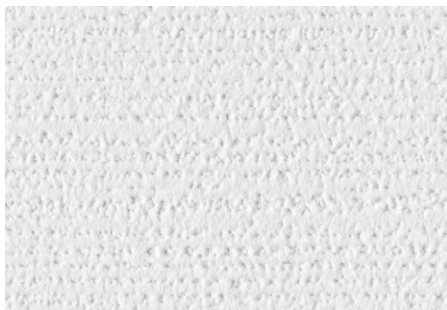
準不燃 防火種別2-3 プラスチック系壁紙(その他)

巾92cm 無地

check! ラフなサーフェスの石目調壁紙。
クールなインテリアにおすすめです。

おすすめコーディネート

天井	EB2033/2017	巾木	W-19	床色	ダーク
壁	EB2033	クッションフロア	HM-4042		



EB 2034

防 か び

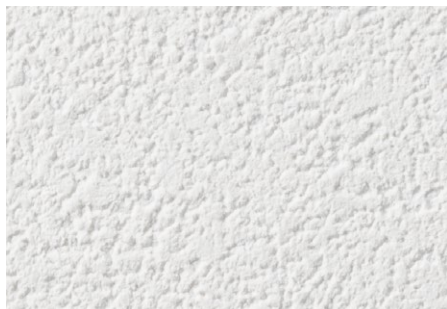
準不燃 防火種別2-3 プラスチック系壁紙(その他)

巾92cm リPEAT ↑23cm ↔46cm (エンボスリPEAT)

check! 和の空間にも合わせられる櫛引き塗り調のデザインです。
横流れのデザインはお部屋を広く感じさせる効果もあります。

おすすめコーディネート

天井	EB2027/2017	巾木	W-98	床色	ナチュラル
壁	EB2034	クッションフロア	HM-4053		



EB2035 NEW

防 か ひ

準不燃 防火種別2-3 プラスチック系壁紙(その他)

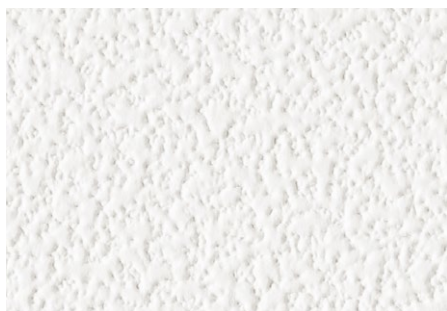
巾92cm 無地

check!

ドライな質感で、和のテイストにも合わせやすい石目調。
リビングとタタミスペースが繋がっている空間にもお使いいただけます。

おすすめコーディネート

天井	EB2035/2017	巾木	W-17	床色	ミディアム
壁	EB2035	クッションフロア	HM-4025		



EB2036

防 か ひ

準不燃 防火種別2-3 プラスチック系壁紙(その他)

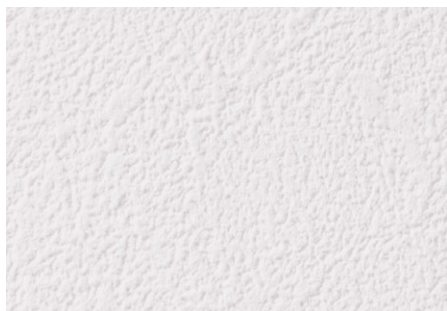
巾92cm 無地

check!

厚みがあり、貼り替えでも安心の施工性。
壁にも天井にもおすすめです。

おすすめコーディネート

天井	EB2036	巾木	W-98	床色	ライト
壁	EB2036	クッションフロア	HM-4020		



EB2037 NEW

防 か ひ

準不燃 防火種別2-3 プラスチック系壁紙(その他)

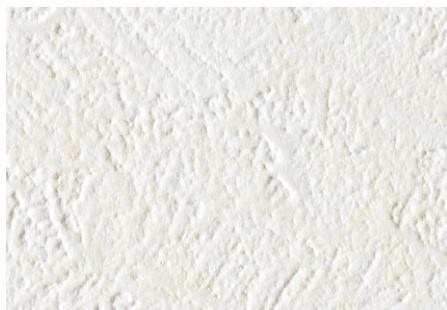
巾92cm リビート ↓21cm ↔46cm (エンボスリビート) 無地貼可

check!

ニュアンスグレーが落ち着いた空間を演出します。

おすすめコーディネート

天井	EB2037/2027	巾木	W-1	床色	グレー
壁	EB2037	クッションフロア	HM-4011		



EB2038

防 か ひ

準不燃 防火種別2-3 プラスチック系壁紙(その他)

巾92cm リビート ↓31cm ↔46cm (エンボスリビート) 無地貼可

check!

ナチュラルテイストに合わせやすい石目調の壁紙。
水まわりにもおすすめです。

おすすめコーディネート

天井	EB2036	巾木	W-98	床色	ライト
壁	EB2038	クッションフロア	HM-4020/4157		



EB2039

防 か ひ

準不燃 防火種別2-3 プラスチック系壁紙(その他)
巾92.5cm リビート ↓30.5cm ↔46.3cm (エンボスリビート)

check! 淡いピンクカラーがエレガントな空間を演出。
水まわりにおすすめです。

おすすめコーディネート

天井	EB2036	巾木	W-97	床色	ナチュラル
壁	EB2039	クッションフロア	HM-4053/4160		



EB2040

防 か ひ

準不燃 防火種別2-3 プラスチック系壁紙(その他)
巾92.5cm リビート ↓30.5cm ↔46.3cm (エンボスリビート)

check! 爽やかなカラーが清潔感のある空間を演出。
水まわりにおすすめです。

おすすめコーディネート

天井	EB2036	巾木	W-97	床色	ホワイト
壁	EB2040	クッションフロア	HM-4049/4160		



EB2041

防 か ひ

準不燃 防火種別2-3 プラスチック系壁紙(その他)
巾92cm リビート ↓30.5cm ↔46cm (エンボスリビート) **無地貼可**

check! やさしく温かみのあるカラーがナチュラルなインテリアによく合います。

おすすめコーディネート


天井	EB2036	巾木	W-98	床色	ナチュラル
壁	EB2041	クッションフロア	HM-4053		

Pattern & Color

パターン＆カラー

ホルムアルデヒド等級
F☆☆☆☆

JIS
適合品



EB2042～EB2045



EB2042 NEW

防 か ひ

準不燃 防火種別2-3 プラスチック系壁紙(その他)

巾92cm リビート ↓7.8cm ↔30.7cm ※エンボスリビートは合いませんのでお好みおきください。

check! 星柄にパールを重ねた、シンプルカジュアルな壁紙です。

おすすめコーディネート

天井	EB2032	アクセント	EB2059	クッションフロア	HM-4053/4160
ベース	EB2042	巾木	W-17/97	床色	ナチュラル/グレー



EB2043

防 か ひ

準不燃 防火種別2-3 プラスチック系壁紙(その他)

巾92cm リビート ↓31cm ↔23cm **無地貼可**

check! モダンにもカジュアルにも使える幾何学柄の壁紙です。

おすすめコーディネート

天井	EB2027	アクセント	EB2026	クッションフロア	HM-4011/4160
ベース	EB2043	巾木	W-1/97	床色	グレー/ホワイト



EB2044

防 か ひ

準不燃 防火種別2-3 プラスチック系壁紙(その他)

巾92cm リビート ↔18.4cm

check! シarpなストライプ柄。
すっきりしたモダンインテリアにおすすめです。

おすすめコーディネート

天井	EB2037	アクセント	EB2026	クッションフロア	HM-4011/4093
ベース	EB2044	巾木	W-1/97	床色	ホワイト/グレー



EB2045

防 か ひ

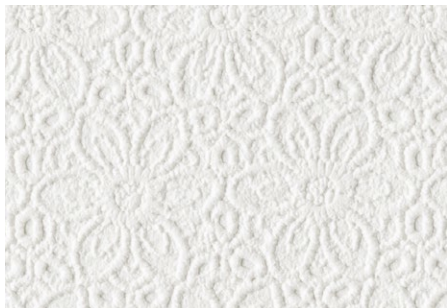
準不燃 防火種別2-3 プラスチック系壁紙(その他)

巾92cm リビート ↓93cm ↔46cm **無地貼可**

check! ナチュラルな素材感で木目とも相性がよい、縦流れのデザインです。

おすすめコーディネート

天井	EB2020	アクセント	EB2054	クッションフロア	HM-4020/4162
ベース	EB2045	巾木	W-97	床色	ライト/ミディアム



EB2046

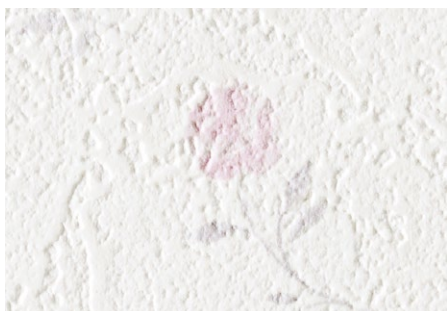
防カビ

準不燃 防火種別2-3 プラスチック系壁紙(その他)
巾92cm リビート↓4.7cm↔15.4cm(エンボスリビート)

check! 可愛い花柄をレリーフで表現した、
エレガントにもクラシックにも使えるデザインです。

おすすめコーディネート

天井	EB2009	アクセント	EB2057	クッションフロア	HM-4053/4097
ベース	EB2046	巾木	W-17/97	床色	ナチュラル/ホワイト



EB2047

防カビ

準不燃 防火種別2-3 プラスチック系壁紙(その他)
巾92cm リビート↓31cm↔46cm

check! 淡いトーンの花柄が明るく華やかな空間を演出します。

おすすめコーディネート

天井	EB2032/2017	アクセント	EB2039	クッションフロア	HM-4053/4097
ベース	EB2047	巾木	W-97/9	床色	ナチュラル/ホワイト



EB2048 NEW

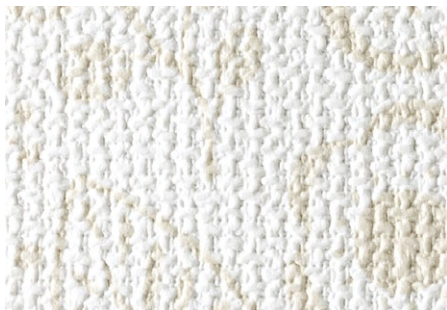
防カビ

準不燃 防火種別2-3 プラスチック系壁紙(その他)
巾92.5cm リビート↓15.5cm↔23.2cm

check! アクセントにも使える甘すぎないカラーの花柄の壁紙です。
空間にプラスワンポイント。

おすすめコーディネート

天井	EB2032/2017	アクセント	EB2053	クッションフロア	HM-4011/4093
ベース	EB2048	巾木	W-97/9	床色	グレー/ホワイト



EB2049

防カビ

準不燃 防火種別2-3 プラスチック系壁紙(その他)
巾92cm リビート↓31cm↔92cm

check! 北欧テイストの植物柄。
木目の壁紙との組み合わせもおすすめてです。

おすすめコーディネート

天井	EB2020/2017	アクセント	EB2054	クッションフロア	HM-4053/4162
ベース	EB2049	巾木	W-17/97	床色	ナチュラル/ライト

Pattern & Color

パターン＆カラー

ホルムアルデヒド等級
F☆☆☆☆
JIS
適合品



EB2050～EB2053



EB2050

防 か ひ

準不燃 防火種別2-3 プラスチック系壁紙(その他)

巾92cm リビート↓31cm↔46cm(エンボスリビート) **無地貼可**

check! 壁にも天井にも使うことができる、施工性のよい抽象柄の壁紙です。

おすすめコーディネート

天井	EB2027	巾木	W-9/18	床色	ホワイト/ダーク
壁	EB2050	クッションフロア	HM-4093/4042		



EB2051

防 か ひ

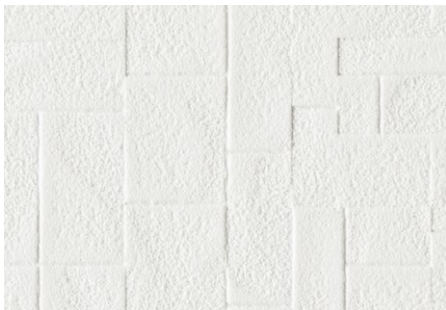
準不燃 防火種別2-3 プラスチック系壁紙(その他)

巾92cm リビート↓23.3cm↔46cm(エンボスリビート)

check! 無地ライクに使える細かいタイル柄の壁紙です。

おすすめコーディネート

天井	EB2033	巾木	W-97/9	床色	ホワイト
壁	EB2051	クッションフロア	HM-4049/4160		



EB2052

防 か ひ

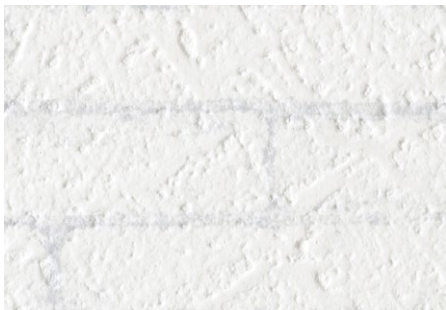
準不燃 防火種別2-3 プラスチック系壁紙(その他)

巾92cm リビート↓23.3cm↔23cm(エンボスリビート) **無地貼可**

check! モダンインテリアに取り入れやすいタイル柄の壁紙。
水まわりにおすすめです。

おすすめコーディネート

天井	EB2027	巾木	W-97/9	床色	ホワイト
壁	EB2052	クッションフロア	HM-4049/4093		



EB2053

防 か ひ

準不燃 防火種別2-3 プラスチック系壁紙(その他)

巾92cm リビート↓23.3cm↔23cm

check! 収納スペースや水まわりなど小さな空間にも取り入れやすいレンガ柄です。

おすすめコーディネート

天井	EB2032/2017	アクセント	EB2059	クッションフロア	HM-4049/4093
ベース	EB2053	巾木	W-9/97	床色	ホワイト/グレー

Pattern & Color

パターン＆カラー

ホルムアルデヒド等級
F☆☆☆☆

JIS
適合品



EB2054 ~ EB2055

パターン＆カラー



EB2054 NEW

防 か ひ

準不燃 防火種別2-3 プラスチック系壁紙(その他)
巾92cm リピート ↓92.9cm ↔92cm

check! ナチュラルコーディネートによく合う木目柄。
お部屋のワンポイントとして天井にもおすすめです。

おすすめコーディネート

天井	EB2020	アクセント	EB2054	クッションフロア	HM-4053/4160
ベース	EB2020	巾木	W-17/97	床色	ナチュラル/ホワイト



EB2055 NEW

防 か ひ

準不燃 防火種別2-3 プラスチック系壁紙(その他)
巾92cm リピート ↓92.9cm ↔92cm

check! ナチュラルコーディネートによく合う木目柄。
お部屋のワンポイントとして天井にもおすすめです。

おすすめコーディネート


天井	EB2021	アクセント	EB2055	クッションフロア	HM-4042/4162
ベース	EB2021	巾木	W-19/69	床色	ダーク/グレー

Pattern & Color

パターン＆カラー

ホルムアルデヒド等級
F☆☆☆☆

JIS
適合品



EB2056～EB2059



EB2056 NEW

防 か ひ

準不燃 防火種別2-3 プラスチック系壁紙(その他)

巾92cm 無地 ※製法上、ジョイント部分が目立つ場合がありますのでお含みおきください。

check!

お部屋に彩りを添えるアクセントクロス。
クローゼットなどの収納スペースにさりげなく取り入れるのもおすすめです。

おすすめコーディネート

天井	EB2014	アクセント	EB2056	クッションフロア	HM-4053/4157
ベース	EB2014	巾木	W-98	床色	ナチュラル



EB2057

防 か ひ

準不燃 防火種別2-3 プラスチック系壁紙(その他)

巾92cm 無地 ※製法上、ジョイント部分が目立つ場合がありますのでお含みおきください。

check!

お部屋に彩りを添えるアクセントクロス。
クローゼットなどの収納スペースにさりげなく取り入れるのもおすすめです。

おすすめコーディネート

天井	EB2014	アクセント	EB2057	クッションフロア	HM-4053/4158
ベース	EB2014	巾木	W-9	床色	ナチュラル



EB2058

防 か ひ

準不燃 防火種別2-3 プラスチック系壁紙(その他)

巾92cm 無地 ※製法上、ジョイント部分が目立つ場合がありますのでお含みおきください。

check!

お部屋に彩りを添えるアクセントクロス。
クローゼットなどの収納スペースにさりげなく取り入れるのもおすすめです。

おすすめコーディネート

天井	EB2014	アクセント	EB2058	クッションフロア	HM-4053/4160
ベース	EB2014	巾木	W-9	床色	ナチュラル



EB2059 NEW

防 か ひ

準不燃 防火種別2-3 プラスチック系壁紙(その他)

巾92cm 無地 ※製法上、ジョイント部分が目立つ場合がありますのでお含みおきください。

check!

お部屋に彩りを添えるアクセントクロス。
クローゼットなどの収納スペースにさりげなく取り入れるのもおすすめです。

おすすめコーディネート

天井	EB2014	アクセント	EB2059	クッションフロア	HM-4053/4160
ベース	EB2014	巾木	W-9/1	床色	ナチュラル/ホワイト



EB2060 NEW

防 か ひ

準不燃 防火種別2-3 プラスチック系壁紙(その他)
巾92cm リビート↓30.9cm↔92cm 無地貼可

check!

和モダンテイストによく合う、明るい印象の和紙調の壁紙です。

おすすめコーディネート

天井	EB2064	巾木	W-98	床色	ナチュラル
壁	EB2060	クッションフロア	HM-4053		



EB2061

防 か ひ

準不燃 防火種別2-3 プラスチック系壁紙(その他)
巾92cm リビート↓31cm↔92cm 無地貼可

check!

和室の定番。
温かみのある和紙調の壁紙です。

おすすめコーディネート

天井	EB2065	巾木	W-19	床色	ダーク
壁	EB2061	クッションフロア	HM-4042		



EB2062

防 か ひ

準不燃 防火種別2-3 プラスチック系壁紙(その他)
巾92cm リビート↓46.5cm↔46cm

check!

空間を広く見せてくれる横流れのデザイン。
リビングとタタミスペースが繋がっている空間にもお使いいただけます。

おすすめコーディネート

天井	EB2064	巾木	W-98	床色	ライト
壁	EB2062	クッションフロア	HM-4020		



EB2063

防 か ひ

準不燃 防火種別2-3 プラスチック系壁紙(その他)
巾92cm 無地

check!

ざっくりとした素材感が特徴の壁紙です。
明るいカラーの木目柄によく合います。

おすすめコーディネート

天井	EB2063	巾木	W-98	床色	ナチュラル
壁	EB2063	クッションフロア	HM-4053		



EB 2064

防 か ひ

準不燃 防火種別2-3 プラスチック系壁紙(その他)
巾92cm リビート ↓3.9cm ↔3.9cm (エンボスリビート)
※製法上、ジョイント部分が目立つ場合がありますのでお含みおきください。

check! 天井や壁のアクセントに使える市松模様の壁紙です。

おすすめコーディネート

天 井	EB2023	アクセント	EB2064	クッションフロア	HM-4020
ベ ース	EB2062	巾 木	W-98	床 色	ライト



EB 2065

防 か ひ

準不燃 防火種別2-3 プラスチック系壁紙(その他)
巾92cm リビート ↓3.9cm ↔3.9cm (エンボスリビート)
※製法上、ジョイント部分が目立つ場合がありますのでお含みおきください。

check! 天井や壁のアクセントに使える市松模様の壁紙です。

おすすめコーディネート

天 井	EB2061	アクセント	EB2065	クッションフロア	HM-4042
ベ ース	EB2061	巾 木	W-19	床 色	ダーク

施工上の注意

1 下地の調整

■ 下地の平滑仕上げ

施工後の不陸を防ぐため、下地は平滑に仕上げてください。また、ネジ・クギ類は施工後の変色を避けるため、突起を完全に沈め、サビ止めをしてください。

■ 下地は乾燥させてから

コンクリートやモルタルなどの湿式下地、およびシーラー・パテを施した箇所は十分に乾燥（水分率1％以下）してから施工を開始してください。乾燥が不十分な場合、壁紙の変色・剥がれ・かび・膨れが発生することがあります。

■ 下地や状況に応じたシーラー処理

木質系下地・合板下地・コンクリート下地・モルタル下地に直接施工すると、壁紙にシミや変色、膨れが発生することがあります。それぞれ専用のシーラーで必ず下地処理をしてください。シーラー処理を施すことで、接着不良や変色を防ぎ、また、リフォーム時に剥がしやすくなります。EBクロスは商品の特性上、透湿度が低いため、特にモルタル下地へ直接施工する場合はご注意ください。

2 接着剤

■ 糊付け後の注意点

壁紙に糊付け後、適切なオープンタイムを取ってください。（60分程度が目安となります） 施工を容易にするとともに、膨れや目隙の発生を防ぎます。また、壁紙をきつく折りたたんだり、湾曲部に荷重がかからないようにしてください。折りジワが発生し、元に戻らない場合があります。

3 貼り付け

■ 有効巾について

壁紙は必ず有効巾でご使用ください。重ねしろは有効巾に含みません。有効巾を超えた使用は、左右色違いの原因となります。また施工後の裏印字透けの原因にもなります。

■ ジョイントについて

エンボス形状の細かい商品はエンボス深度の違いによりジョイントが目立つ場合があります。また濃色の商品はジョイントが目立つ場合がありますのでお含みおさください。

■ 貼り出し確認

品質には万全を期しておりますが、念のため壁紙を3巾ほど施工した時点で商品に問題のないことをご確認ください。明らかに欠陥があると判断された場合には、直ちに作業を中断し販売店または弊社営業窓口までご連絡いただきますようお願い申し上げます。3巾以降の施工費賠償については、原則お受けいたしかねますのでご了承ください。

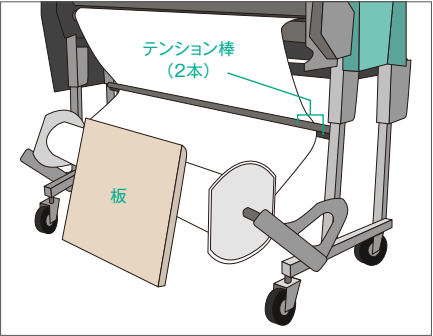
4 その他

■ 重ね切り推奨

EBクロスは重ね切りでの施工を推奨します。また、柔軟で伸びやすいため切れやすい刃での施工をおすすめします。

■ 糊付け機の調整

EBクロスは一般ビニルクロスと比べて軽量です。材料の空転を避けるためにテンション棒を2本使用する、または板を立て掛けるなど、材料に荷重を掛けることをおすすめします。（下図参照）その際、材料に荷重が掛かるため、材料が短くなる場合がありますのでご注意ください。またクロスの受け軸根元（芯棒受けの間）にアタッチメントを付けることをおすすめします。



壁紙のメンテナンス

1 一般注意事項

■ 入居後の換気

施工時の臭いが残っている場合がありますので、入居後一週間程度は十分に換気を行ってください。

■ タバコの煙・キッチンの油煙について

タバコの煙やキッチンの油煙などは壁紙を短期間で黄変させ、頑固な汚れとなります。室内の換気を心がけてください。

■ 薬品や化粧品類を付着させない

スプレー式の薬品（殺虫剤・塗料・化粧品など）を壁紙に付着させないでください。また、傷薬などの医薬品や口紅なども付着させないでください。種類によっては付着した色が落ちなくなったり、壁紙が変色したりすることがあります。

■ 粘着テープを貼らない

粘着テープ（セロハンテープやガムテープなど）を壁紙に貼らないでください。テープの粘着剤が壁紙に移行し、変色や汚れの原因となります。また、粘着テープを剥がす時に壁紙を破損するおそれがあります。

2 汚れが付着したら

飲食物や調味料などの汚れは、直ちにかたく絞ったスポンジやタオルで汚れを吸い取るように拭き取ってください。落ちにくい場合は中性洗剤をご使用ください。壁紙表面に残った洗剤は変色の原因になりますので、真水かぬるま湯できれいに拭き取ってください。

※強い洗剤やシンナーなどの有機溶剤は、変色や表面破損の原因になりますので使用しないでください。

3 剥がれてきた壁紙のメンテナンス

部分的な剥がれであれば、剥がれが広がる前にゴミや埃を取り除いた後、壁紙の裏に文具用の糊や木工用ボンドをはみ出さないように塗布して、十分に圧着してください。剥がれてから時間が経ったものや、劣化して硬くなったものは補修が困難ですので、貼り替えをおすすめします。

4 かびについて

EBクロスには防かび性能がありますが、壁紙単体でかびの発生を防ぐことはできません。常に換気を心がけ、風通しを良くし、湿度の上昇を抑えてください。かびが壁紙表面だけで発生している場合、早めに消毒用アルコールで拭き取るのが効果的です。

※表面が損傷する場合がありますので、目立たない箇所ですしてからご使用ください。

5 結露について

結露や過度の湿気はシミ・剥がれ・かびの原因となりますので、室内の換気や湿度調整を心がけてください。

6 その他

壁紙は日頃からある程度のメンテナンスを行いながら、使用状況に応じて5～10年を目安に貼り替えをおすすめします。

品番対照表

旧品番 (16-18)	新品番 (19-23)	新品番 (19-23)	旧品番 (16-18)
EB7101 →	EB2006	EB2001 →	NEW
EB7102 →	廃止	EB2002 →	NEW
EB7103 →	EB2008	EB2003 →	NEW
EB7104 →	廃止	EB2004 →	EB7123
EB7105 →	廃止	EB2005 →	EB7124
EB7106 →	EB2009	EB2006 →	EB7101
EB7107 →	EB2010	EB2007 →	NEW
EB7108 →	EB2011	EB2008 →	EB7103
EB7109 →	EB2012	EB2009 →	EB7106
EB7110 →	EB2013	EB2010 →	EB7107
EB7111 →	EB2014	EB2011 →	EB7108
EB7112 →	EB2015	EB2012 →	EB7109
EB7113 →	廃止	EB2013 →	EB7110
EB7114 →	EB2016	EB2014 →	EB7111
EB7115 →	EB2017	EB2015 →	EB7112
EB7116 →	EB2019	EB2016 →	EB7114
EB7117 →	廃止	EB2017 →	EB7115
EB7118 →	EB2020	EB2018 →	NEW
EB7119 →	廃止	EB2019 →	EB7116
EB7120 →	EB2022	EB2020 →	EB7118
EB7121 →	EB2021	EB2021 →	EB7121
EB7122 →	廃止	EB2022 →	EB7120
EB7123 →	EB2004	EB2023 →	EB7126
EB7124 →	EB2005	EB2024 →	EB7137
EB7125 →	廃止	EB2025 →	EB7139
EB7126 →	EB2023	EB2026 →	NEW
EB7127 →	EB2027	EB2027 →	EB7127
EB7128 →	EB2028	EB2028 →	EB7128
EB7129 →	EB2029	EB2029 →	EB7129
EB7130 →	廃止	EB2030 →	EB7136
EB7131 →	EB2036	EB2031 →	EB7135
EB7132 →	EB2032	EB2032 →	EB7132
EB7133 →	EB2038	EB2033 →	EB7134
EB7134 →	EB2033	EB2034 →	EB7143
EB7135 →	EB2031	EB2035 →	NEW
EB7136 →	EB2030	EB2036 →	EB7131
EB7137 →	EB2024	EB2037 →	NEW
EB7138 →	EB2041	EB2038 →	EB7133
EB7139 →	EB2025	EB2039 →	EB7142
EB7140 →	EB2040	EB2040 →	EB7140
EB7141 →	廃止	EB2041 →	EB7138
EB7142 →	EB2039	EB2042 →	NEW
EB7143 →	EB2034	EB2043 →	EB7151
EB7144 →	廃止	EB2044 →	EB7150
EB7145 →	EB2052	EB2045 →	EB7149
EB7146 →	EB2051	EB2046 →	EB7152
EB7147 →	EB2050	EB2047 →	EB7153
EB7148 →	EB2053	EB2048 →	NEW
EB7149 →	EB2045	EB2049 →	EB7154
EB7150 →	EB2044	EB2050 →	EB7147
EB7151 →	EB2043	EB2051 →	EB7146
EB7152 →	EB2046	EB2052 →	EB7145
EB7153 →	EB2047	EB2053 →	EB7148
EB7154 →	EB2049	EB2054 →	NEW
EB7155 →	廃止	EB2055 →	NEW
EB7156 →	廃止	EB2056 →	NEW
EB7157 →	EB2058	EB2057 →	EB7159
EB7158 →	廃止	EB2058 →	EB7157
EB7159 →	EB2057	EB2059 →	NEW
EB7160 →	廃止	EB2060 →	NEW
EB7161 →	EB2062	EB2061 →	EB7163
EB7162 →	EB2063	EB2062 →	EB7161
EB7163 →	EB2061	EB2063 →	EB7162
EB7164 →	EB2064	EB2064 →	EB7164
EB7165 →	EB2065	EB2065 →	EB7165

sangetsu design site

FLAGSHIP サンゲツ品川ショールーム
〒108-0075 東京都港区港南2-16-4
品川グランドセントラルタワー 4F
TEL.0570-055-134 FAX.03-5463-6744

サンゲツ名古屋ショールーム
〒451-8575 名古屋市中区堀下1-4-1
TEL.0570-055-135 FAX.052-564-3229

サンゲツ大阪ショールーム
〒530-0001 大阪市北区梅田2-5-25
ハービスOSAKA 4F
TEL.0570-055-136 FAX.06-6347-9811

サンゲツ福岡ショールーム
〒812-0892 福岡市博多区東那珂1-11-11
TEL.0570-055-137 FAX.092-441-9503


sangetsu design studio

サンゲツ仙台ショールーム
〒984-0031 仙台市若林区六丁目字南98-1
TEL.022-287-3922 FAX.022-253-6806

サンゲツ金沢ショールーム
〒920-8205 石川県金沢市大友2-101
TEL.076-238-1411 FAX.076-238-1412

サンゲツ岡山ショールーム
〒701-0301 岡山県都窪郡早島町矢尾836
TEL.086-292-5708 FAX.086-292-3322

サンゲツ広島ショールーム
〒730-0842 広島市中区舟入中町2-28
TEL.082-233-3815 FAX.082-233-3501

 0570で始まる電話番号は、市内通話料金にてご利用いただけます。

北海道支社
TEL.011-251-3150
FAX.011-251-3151
中部支社
TEL.052-564-3111
FAX.052-564-3191

東北支社
TEL.022-287-3765
FAX.022-287-2995
関西支社
TEL.06-6414-3311
FAX.06-6414-3312

北関東支社
TEL.048-601-5500
FAX.048-711-2681
中国四国支社
TEL.086-292-3300
FAX.086-292-3322

東京支社
TEL.03-3474-1181
FAX.03-3450-5038
九州支社
TEL.092-441-5181
FAX.092-441-5191

東北支社 北東北営業所/福島営業所 北関東支社 前橋営業所/宇都宮営業所/新潟営業所/水戸営業所/長野営業所
東京支社 東関東営業所/多摩営業所/横浜支店/厚木営業所 中部支社 岐阜営業所/岡崎営業所/北陸支店/静岡営業所
関西支社 京都営業所/神戸営業所/東大阪営業所/南大阪営業所 中国四国支社 広島営業所/四国営業所
九州支社 北九州営業所/熊本営業所/南九州営業所

株式会社サンゲツ沖縄
〒901-2225 沖縄県宜野湾市宇大謝名215
レキオスクエア宇地泊 3F F号室
TEL.098-897-8722 FAX.098-897-8724

sangetsu design studio
サンゲツ沖縄ショールーム
〒901-2225 沖縄県宜野湾市宇大謝名215
レキオスクエア宇地泊 2F
TEL.0570-055-138 FAX.098-890-3789

見本帳について

- 現品見本や見本帳写真と製品が若干異なる場合がありますのでご了承ください。
- 掲載商品の価格及び仕様は、当見本帳発行時(2019年2月)のものです。経済変動、品質の改善により、やむを得ず価格及び仕様を変更させていただく場合があります。ご注文の際は、販売店あるいは弊社営業窓口にご確認いただきますようお願い申し上げます。

- 当見本帳に記載されている各種試験データは、測定値であり保証値ではありませんのでご了承ください。
- 当見本帳に掲載している商品及び写真等の著作権は、株式会社サンゲツに帰属するものであり、それらを許可なく複製、転載することを固くお断りいたします。
- 表示価格は標準材料価格であり、消費税は含まれておりません。

見本帳の廃棄に関するお願い

不要となった見本帳につきましては、しかるべき資格を有する産業廃棄物処理業者に直接廃棄を委託していただきますようお願い申し上げます。

発行日/2019年2月
発行所/株式会社サンゲツ

*見本帳の有効期限は、都合により変更する場合がございます。あらかじめご了承ください。

