

お部屋が変わる、テーマ別

コーディネート

Life

FINE

WALLCOVERINGS
2023-2026.5

👉 ライフスタイルや好みによって選べる！ インテリアレシピブック



INDEX

ライフスタイルや好みによって選びたい壁紙、床材も変わるもの。

サンゲツの数あるインテリア素材を使った

インテリアコーディネート 아이디어をご紹介します。

→ P.3

お家一軒まるごと コーディネート

人気の5つのインテリアテイストから、
壁紙、床材、カーテンを使った
トータルコーディネートをご紹介します。



→ P.23

お部屋別 アクセント集

リビング、寝室、洗面所など、
それぞれのお部屋におすすめの、
アクセントクロス の入れ方をご紹介します。





Natural

ほっこりナチュラルな家

→ P.3



お家一軒 まるごと コーディネート



Nordic

お気に入りのカラーで彩る家

→ P.7



Modern

シンプルに暮らす家

→ P.11



Chic

ホテルライクな家

→ P.15



Vintage

インダストリアルな家

→ P.19

1 | *Natural* ほっこりナチュラルな家



FE76627 アクセント壁

FE76253 ベース壁

FE76126 アクセント壁

WD-2031-W フロアタイル



PUBLIC SPACE

おうち時間をゆったりと過ごせるナチュラルインテリア。やわらかな色味でまどめると温かみのある居心地よい空間に。木目もライトカラーを選んで。

おうち時間

カフェ風インテリア

木のぬくもりを感じる家



1F



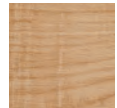
2F

おすすめ床色①



ライト

おすすめ床色②



ナチュラル



Kitchen

FE76627 アクセント壁

おすすめカーテン



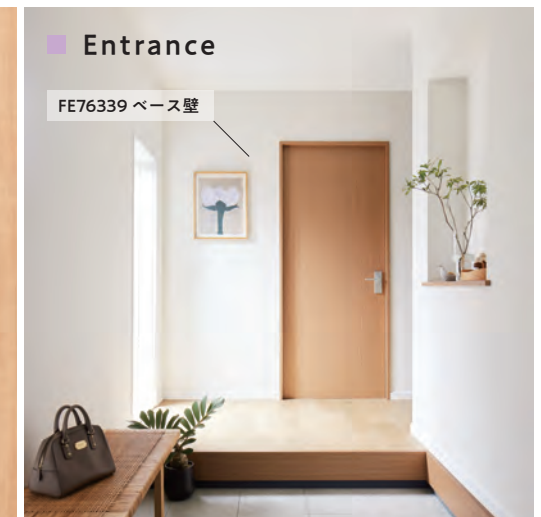
AC2312



Entrance

FE76253 ベース壁

FE76204 アクセント壁



Entrance

FE76339 ベース壁



PRIVATE SPACE

プライベートスペース

天井を木目柄にすることでおしゃれな寝室に。
クローゼットなど自分だけの空間は好きな柄を取り入れやすい場所です。

■ Bedroom

FE76574 アクセント壁・天井

FE76253 ベース壁



■ Kidsroom

FE76838 アクセント壁

FE76253 ベース壁

■ Closet

FE76253 ベース壁

FE76814 アクセント壁



AQUA SPACE

アクアスペース

やわらかいタッチのタイル柄や淡い色づかいの壁紙を選ぶことで、木目の似合う清潔感のある水まわり空間に。

■ Washroom

FE76369 ベース壁



■ WC

FE76357 アクセント壁

FE76361 ベース壁



おすすめクッションフロア



HM-11107

| 2 | Nordic お気に入りのカラーで彩る家

Living

FE76290 天井

FE76572 木目天井

FE76840 アクセント壁

FE76290 ベース壁

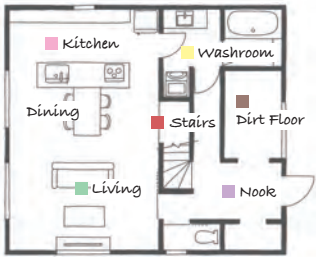
WD-2013 フロアタイル



PUBLIC SPACE

ホワイト系の明るい木目と相性のよい北欧インテリア。くすみカラーの壁紙は、自然な温かみを感じる木製の家具や雑貨、リネンライクのカーテンとの相性が◎

- # くすみカラー
- # 北欧ナチュラル
- # 温かみのあるモチーフ



1F



2F

おすすめ床色① おすすめ床色②



ホワイト

グレー



■ Kitchen

FE76840 アクセント壁

FE76290 ベース壁

おすすめカーテン



AC2443



■ Nook

FE76077 アクセント壁

FE76098 アクセント壁

FE76290 ベース壁



■ Stairs

FE76836 アクセント壁

FE76290 ベース壁



PRIVATE SPACE

プライベートスペース

遊び心のあるアクセントクロスを取り入れて「THE 北欧のおうち」に。
飽きのこないシンプルなパターン柄は居室にも取り入れやすいので広い面積にも。

Kidsroom



FE76830 アクセント壁

FE76290 ベース壁

FE76833 アクセント壁

FE76830 Jääkarhu
kippis
SCENT OF SCANDINAVIA

FE76833
Finlayson™ © Finlayson Oy PAMPULA

Bedroom



FE76290 ベース壁

FE76842 アクセント壁



FE76290 天井

FE76413 ベース壁



AQUA SPACE

アクアスペース

すっきり見せたい水まわりにはホワイトタイルを。カラフルな北欧パターンをアクセントにしてカジュアルに仕上げるのもおすすめ。



© Scion



FE76239 天井

FE76239 ベース壁

FE76616 アクセント壁

WD-2052 フロアタイル



PUBLIC SPACE

家族で過ごすLDKはホワイト×グレーでミニマルにコーディネート。テレビ背面には大きなタイル柄を取り入れて、ワンランク上の上質な空間に。

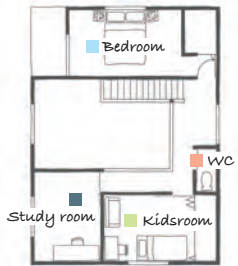
モノトーンインテリア

シンプル

ミニマリスト

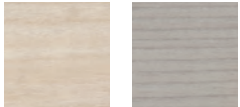


1F



2F

おすすめ床色① おすすめ床色②



ホワイト

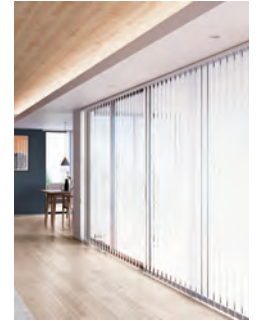
グレー



Living

FE76616 アクセント壁

おすすめカーテン



VB101



Entrance

FE76239 天井

FE76239 ベース壁

FE76668 アクセント壁



Japanese room

FE76511 アクセント壁



PRIVATE SPACE

プライベートスペース

ダークカラーを取り入れることで、ぐっと落ち着いた空間に。
誰もが受け入れやすいシンプルなモダンインテリアは、子ども部屋にも書斎にもおすすめです。

■ Bedroom



■ Kidsroom



■ Study room





AQUA SPACE

アクアスペース

幾何学模様やモノトーンの色を取り入れてスタイリッシュでモダンな水まわりの空間に。



| 4 | Chic ホテルライクな家

FE76269 天井

FE76615 アクセント壁

FE76269 ベース壁

WD-2074 フロアタイル



PUBLIC SPACE

シックなインテリアイストは重厚感のある家具やダーク色の床色との組み合わせがおすすめ。ストーン柄など高級感のあるデザインをアクセントに取り入れて。

ホテルライク

アーバンインテリア

上質な暮らし



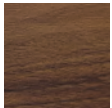
1F



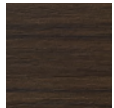
2F

おすすめ床色①

おすすめ床色②



ブラウン



ダーク

Living



FE76269 ベース壁

FE76615 アクセント壁

おすすめカーテン



AC2370

Stairs



FE76269 ベース壁

Japanese room



FE76167 ベース壁

FE76543 天井

FE76514 アクセント壁



PRIVATE SPACE

プライベートスペース

ベースにテクスチャーや色味のある壁紙をセレクトして高級感のある寝室に。クローゼットに華やかな花柄を取り入れればお洋服選びの気分もアップ。

■ Bedroom



FE76754 アクセント壁

FE76580 木目壁



■ Study room

FE76161 ベース壁

FE76161 天井

FE76164 アクセント壁

床: LIXIL ラシッサ Sフロア クリエダークF
室内ドア: LIXIL ラシッサD ヴィンティア LGY カラー: チャコールブラック



■ Dressing room

FE76269 ベース壁

FE76794 アクセント壁



AQUA SPACE

アクアスペース

ダークカラーの床材にストーン柄やシックな色の壁紙を合わせてホテルライクな空間に。

■ Washroom

FE76101 ベース壁

FE76373 アクセント壁

■ WC

FE76364 アクセント壁

FE76104 ベース壁

おすすめクッションフロア



HM-11111

5 | *Vintage* インダストリアルな家

FE76282 天井

FE76586 キッチン下がり天井

FE76282 ベース壁

FE76132 アクセント壁

WD-2072 フロアタイル



PUBLIC SPACE

素材感のある木目やレザーと、テクスチャーを感じる石目調の壁紙を合わせてヴィンテージテイストに。コンクリートや濃い色のタイルとの相性もぴったり。

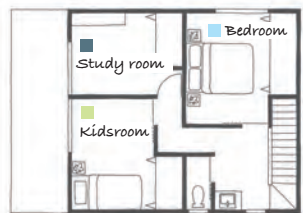
インダストリアル

コンクリート

男前インテリア



1F



2F

おすすめ床色①



ミディアム

おすすめ床色②



ブラウン

Living



FE76282 ベース壁

おすすめカーテン



WB108

Kitchen



FE76626 アクセント壁

FE76282 ベース壁

Entrance



FE76282 ベース壁

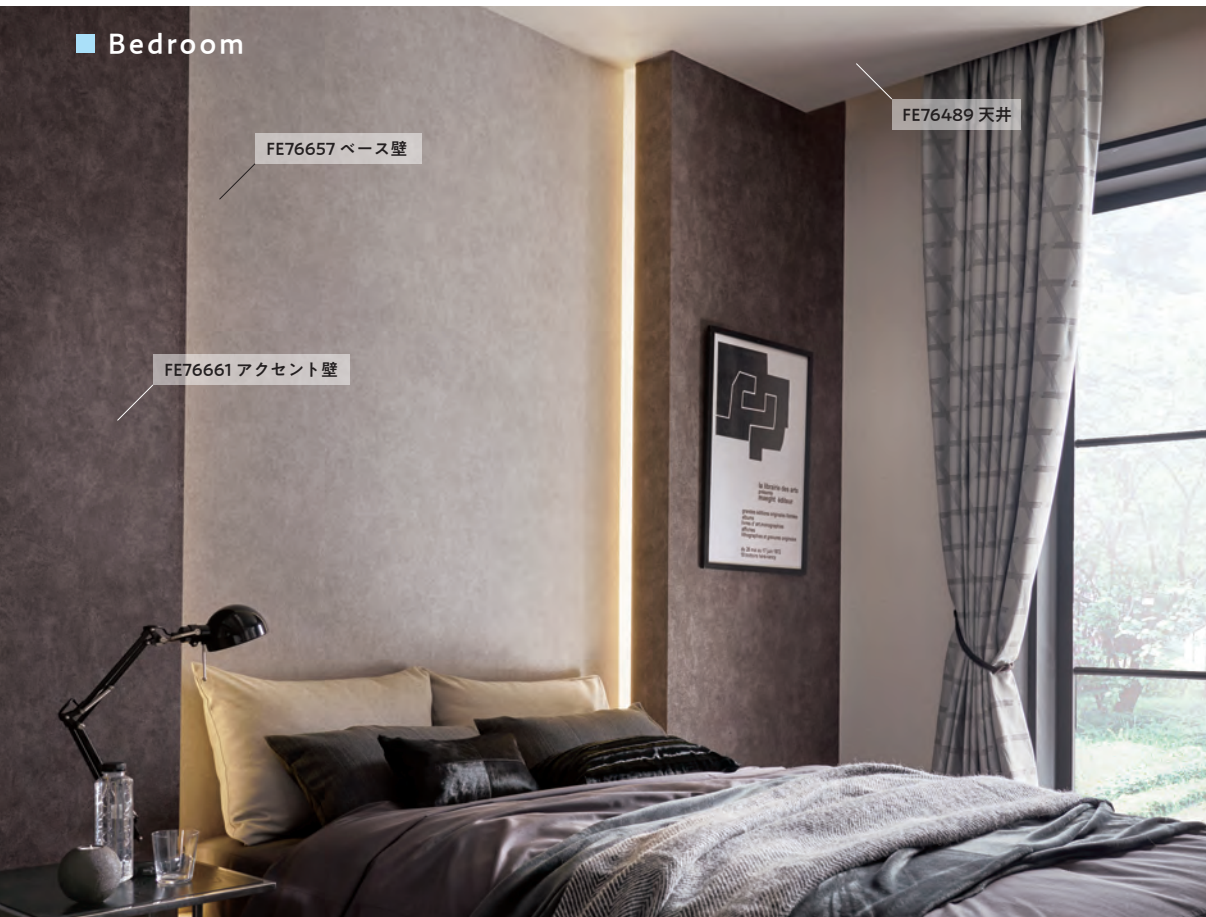


PRIVATE SPACE

プライベートスペース

コンクリートやカーキのアクセントクロスを取り入れると、男前インテリアを楽しめます。キャラクターデザインも落ち着いたカラーで合わせれば、大人も過ごしたくなる空間に。

■ Bedroom



FE76657 ベース壁

FE76489 天井

FE76661 アクセント壁



■ Kidsroom

FE76291 ベース壁

FE76712 アクセント壁

PEANUTS™ © 2023 Peanuts Worldwide LLC
www.snoopy.co.jp



■ Study room

FE76060 アクセント壁

FE76291 ベース壁



AQUA SPACE

アクアスペース

タイルやレザーのデザインとヴィンテージな小物を組み合わせるとシンプルながらも個性的な空間に仕上がります。

■ Washroom



■ WC



おすすめクッションフロア



HM-11087

お部屋別 アクセント集

子ども部屋、寝室、書斎、キッチンなど部屋ごとに使う人や使用用途が異なります。
部屋ごとのアクセントクロスの取り入れ方をご紹介します。



アクセントクロスの選び方

壁一面、あるいは一部に、異なる色や柄の壁紙を取り入れることで、お部屋の雰囲気が大きく変わります。ワンランク上のコーディネートを楽しみましょう。



Kitchen

カウンター下やキャップボード背面は、アクセントを取り入れやすいポイント



Bedroom

ヘッドボードの背面にアクセントカラーで大人っぽい寝室に



Closet

挑戦してみたいカラーは、まずはクローゼットから



Before



After

Public Space

パブリックスペース

玄関・廊下・LDK

→P.25

毎日過ごすお部屋には、白い壁紙を選ぶことで、明るく広い印象の空間に。日常生活での汚れやキズには美観維持ができる機能性がたくさん付いたハードストレッチ壁紙がおすすめです。



Private Space

プライベートスペース

居室・書斎・子ども部屋

→P.31

プライベートなお部屋には、好きな色や柄の壁紙を選んで、お気に入りの空間をつくってみませんか？アクセントクロスを取り入れることで、遊び心のある空間にアレンジできます。



Aqua Space

アクアスペース

洗面室・トイレ

→P.37

汚れが気になる水まわりには、フィルム汚れ防止壁紙や、撥水機能の付いた壁紙がおすすめ。暮らしに役立つ機能性壁紙については P.41 でご紹介しています。



リビングには日々の暮らしに 馴染むデザインを

テレビ背面にはスタイリッシュなマテリアル柄も人気。
間接照明との相性も◎



ベースクロス アクセントクロス

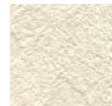


FE76665



FE76666

ベースクロス アクセントクロス 床



FE76297



FE76579

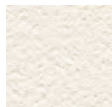


WD-2038-W

木目柄を取り入れると温かみのある空間に。



ベースクロス アクセントクロス



FE76081



FE76096

北歐テイストのリビングには、くすみブルーのアクセントクロスを。

床:LIXIL ラシッサ Dフロア チェスナットF



テレビの背面は自然に目が行きやすく、アクセントクロスを効果的に取り入れられるポイント。



ベースクロス	アクセントクロス	床
FE76267	FE76755	WD-2071

天井	ドア	床
FE76489	FE76798	WD-2031-W

壁紙を貼れるドア「famitto (ファミット)」を使えば、扉も壁紙と同じデザインで統一感のあるお部屋も作れます。

壁紙を貼れるドア「famitto (ファミット)」の詳細は FINE2023-2026 14ページをご参照ください。

ベースクロス	アクセントクロス	床
FE76242	FE76664	WD-2013

吹き抜けのあるリビングには大きな柄のデザインがおすすめ。大谷石をリアルに再現したアクセントクロスで上品な空間に。

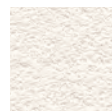


小さな面でもこだわりの詰まった 楽しめる場所がたくさん

アクセントクロスはカップボードの背面やカウンターにもおすすめ。グレータイルと木目のコーディネートでスマートな雰囲気。



ベースクロス アクセントクロス カウンター



FE76242



FE76625

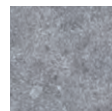


FE76608

ベースクロス アクセントクロス 天井



FE76281



FE76653



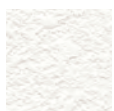
FE76280

モルタル調の壁紙でモダンな空間に。下地にサンマグネシタジを使うとメモや写真を磁石で貼り付けられる便利ベースに変身!

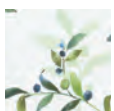


床: LIXIL ラシッサ Dフロア チェリーF

ベースクロス アクセントクロス アクセントクロス



FE76294



FE76810



FE76360

パントリーの壁はアクセントクロスに挑戦しやすい場所。収納の中も見ると嬉しくなるようなデザインを取り入れて。



天井の壁紙にこだわって お部屋全体をおしゃれな雰囲気

折り上げ天井は凹み部分だけあえてデザインを変えてもGOOD。ホワイトの壁紙をアクセントにすることで抜け感のある空間に。



折り上げ天井



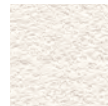
FE76500

木目天井



FE76571

ベースクロス



FE76242

天井



FE76660

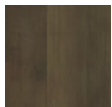
モルタル調の壁紙でインダストリアルなインテリアに。天井に色味のある壁紙を使うことで落ち着いた雰囲気になります。

ベースクロス



FE76288

アクセントクロス



FE76576

人気の木目柄を天井に取り入れてワンランク上のコーディネート。天井の一部にアクセントクロスを入れるとゾーニングの役割も。



いろいろ遊べる！ ファミリーコーナーのアクセント

北欧風のおうちに人気のリーディングヌック。正面だけでなく側面にもアクセントカラーを取り入れて隙のないおしゃれ空間に。



ベースクロス



FE76086

アクセント背面



FE76571

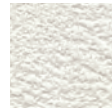
アクセント背面



FE76089

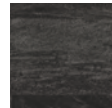
室内ドア:LIXIL ラシッサD ノースフォレストLHB
カラー:テンダーオーク
ベンチ:LIXIL リラックスベンチ
床:LIXIL ラシッサ Dフロア テンダーオークF

ベースクロス



FE76315

アクセントクロス



FE76667

リビングの一角にあるワークスペースにはブラックのタイル柄で知的な空間に。

床:LIXIL ラシッサ Dフロア ウォルナットF

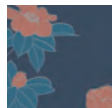


ベースクロス



FE76260

アクセントクロス



FE76508

床の間に樺のデザインを取り入れて大正ロマン風のコーディネート。建具や畳のカラーに合わせて統一感のある空間に。

玄関・階段・廊下にも ワンポイント

お客様を迎える玄関には高級感のあるタイル柄を。毎日目にする場所には飽きのこないデザインがおすすめです。



ベースクロス



FE76559

アクセントクロス



FE76568

ベースクロス



FE76253

アクセントクロス



FE76617

床：LIXIL ラシッサ Dフロア メープルF

ホワイトカラーのレンガ柄は広い面積にも馴染みやすいデザイン。1階から2階へ続く階段まわりの壁面にもおすすめ。



ベースクロス



FE76420

アクセントクロス



FE76425

天井



FE76491

シューズラックの背面にカラーを取り入れてアクセントに。スーパー耐久性機能付きの壁紙ならキズ対策や防臭効果も。

お気に入りの壁紙でつくる プライベートスペース

デジタルプリント壁紙で自分だけのオリジナル空間を。雲柄の壁紙とホワイトのベッドでまるで雲の上で過ごしているようなデザインも楽しめます。



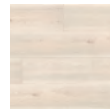
柄と無地のカラーを合わせた統一感のある壁紙とモールドを組み合わせてフレンチコーディネート。



アクセントクロス 床



HZ-7025L



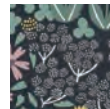
WD-2013

HZ-7025Lは一般ビニル壁紙とは価格やオーダー方法が異なります。詳細は「2023-2026 FINE」見本帳をご確認ください。

ベースクロス アクセントクロス



FE76082



FE76832

柄の中に使われているカラーと合わせて無地の壁紙をコーディネート。柄のあるデザインは窓や建具がない面に貼るのがおすすめです。



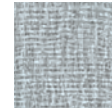
FE76832 Villikukka
kippis
SCENT OF SCANDINAVIA

寝室には落ち着いた雰囲気のアクセントクロスを

壁全面に爽やかなグリーンカラーを入れてリラックスできる寝室に。淡いトーンの色味は全面に使っても馴染みます。



アクセントクロス 天井



FE76159

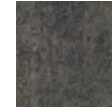


FE76287

ベースクロス アクセントクロス 天井



FE76131



FE76136

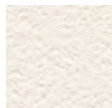


FE76281

ベッドヘッドの壁面はアクセントクロスを取り入れやすいポイント。濃色のアクセントカラーを取り入れると、シックで落ち着いた印象に。



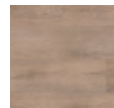
ベースクロス アクセントクロス 床



FE76081



FE76004



WD-2061

さりげないクラシックなデザインをアクセントに取り入れて、ホテルのような高級感のある寝室に。

© MORRIS CHRONICLES

趣味のお部屋には より自分らしい壁紙を

書斎にはダークカラーの木目と相性の良いシックなカラーのアクセントクロスを取り入れて高級感を演出。



レザー調の壁紙にプロジェクター用壁紙を組み合わせることで、憧れのシアタールームに。



アクセントクロス



HZ-7531

デジタルプリント壁紙にDIYでキャットウォークを組み合わせ、人もペットものびのび暮らせる空間に。

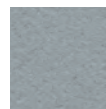
HZ-7531は一般ビニル壁紙とは価格やオーダー方法が異なります。詳細は「2023-2026 FINE」見本帳をご確認ください。

アイデアいろいろ！ 子ども部屋コーディネート

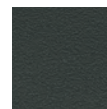
賑やかで遊び心のある壁紙は収納や階段下のスペースに取り入れて。チョークアートを楽しめる黒板クロスも人気です。



ベースクロス アクセントクロス アクセントクロス



FE76092



FE76124



FE76859

アクセントクロス



FE76845

アクセントクロス



FE76812

成長を考えた壁紙選びも大切。ストライプや爽やかなレモン柄で大人になっても使える子ども部屋に。



アクセントクロス アクセントクロス



FE76213



FE76217

壁紙でそれぞれのスペースを色分けしたコーディネートアイデア。壁紙の下地にサンマグネタジを使用して思い出の写真やお気に入りのポストカードを飾っても◎

収納スペースこそ おしゃれを楽しみたい！

棚ごとに壁紙を貼り分けて、
小物を飾るのが楽しくなるお
しゃれな造作棚が完成。



ベースクロス アクセントクロス アクセントクロス



FE76086

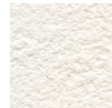


FE76083



FE76087

ベースクロス アクセントクロス



FE76236



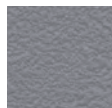
FE76809

扉のないクローゼットは大胆
な柄を取り入れて思わず覗き
たくくなるような空間に。

アクセントクロス アクセントクロス



FE76223



FE76220

鮮やかな色でファッションブルなウォーク
インクローゼットを演出。洋服や靴を置く
のが楽しめる空間に。



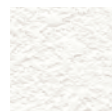
柱・梁・造作壁に ワンポイント

段差のある壁は面ごとに違うデザインを貼り分けるコーディネートも楽しめます。



© Scion

ベースクロス アクセントクロス アクセントクロス



FE76249



FE76088



FE76730

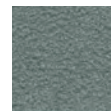
ベースクロス アクセントクロス アクセントクロス



FE76239



FE76581



FE76147

梁に木目壁紙を使って、ほどよいアクセントに。



ベースクロス アクセントクロス



FE76254



FE76647

柱はオシャレなポイント使いが出来る場所。キッチンカウンター横の柱にレンガ調の壁紙を貼るとまるでカフェのよう。

洗面やトイレなども お好みのスタイルで

水まわりはアクセントクロスを取り入れやすい場所。
デザインだけでなく、メンテナンスしやすい
機能性壁紙を選ぶのもおすすめです。

※床材は「Hフロア2022-2024」の商品を
掲載しています。
※機能性についてはP.41をご覧ください。

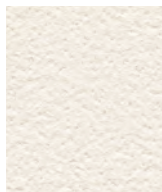


[アクアスペース] トイレ

北欧ナチュラル



Base



FE76081

Accent



FE76854

Floor

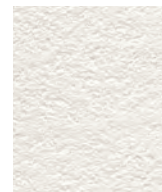


HM-11092

ナチュラルモダン



Base



FE76101

Accent



FE76585

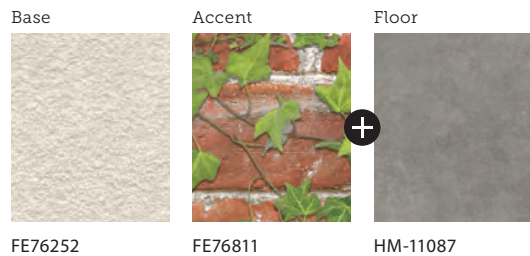
Floor



HM-11096

[アクアスペース] トイレ

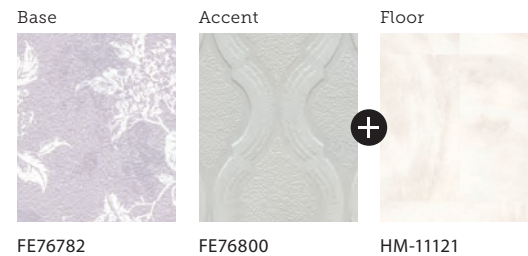
ビンテージ



モノトーン

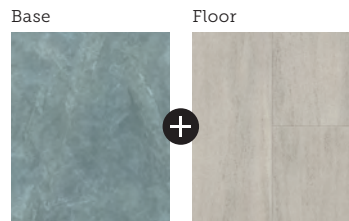


エレガント



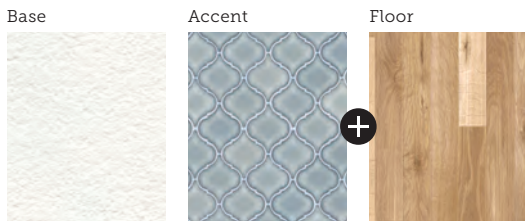
[アクアスペース] 洗面

ソフトリユクス



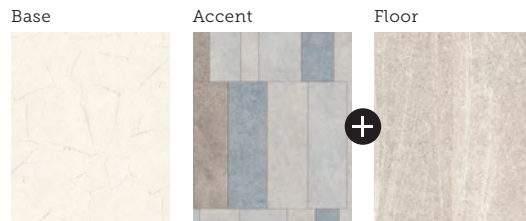
FE76670 HM-11096

アンティークナチュラル



FE76105 FE76636 HM-11041

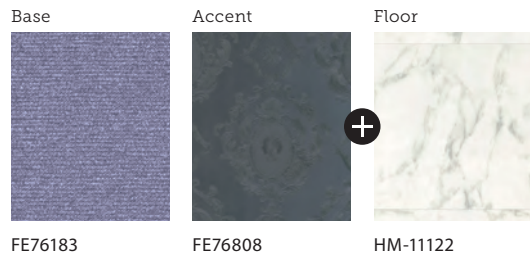
レトロモダン



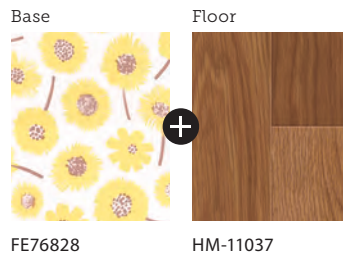
FE76389 FE76757 HM-11101

[アクアスペース] 洗面

アーティスティック



ナチュラルポップ



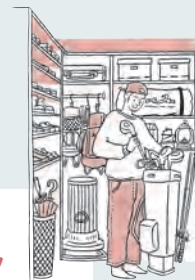
ヨーロッパ



🏠
暮らしの
お困りごとを
壁紙で解決

お部屋別おすすめ機能性壁紙

各機能性壁紙の詳細は
「2023-2026 FINE」見本帳へ



1

Entrance & Hall 玄関・廊下

お客様をお迎える玄関はキレイに保ちたい。メンテナンスしやすく貼り上がりも良い壁紙がおすすめ。

ハードストレッチ壁紙
ウレタンコート壁紙



花粉やウイルスの侵入口。壁紙でも対策！

抗ウイルス壁紙
抗アレレル壁紙

2

Toilet トイレ

毎日のお掃除がかんたん。におい対策もバッチリ。

フィルム汚れ防止壁紙



6

Living room リビング

家族が過ごす空間は快適に。汚れやキズにも強く、吹き抜けのある空間にも安心の施工性。

ハードストレッチ壁紙
ウレタンコート壁紙

ペットのいる空間にはキズに強い壁紙を。

スーパー耐久性

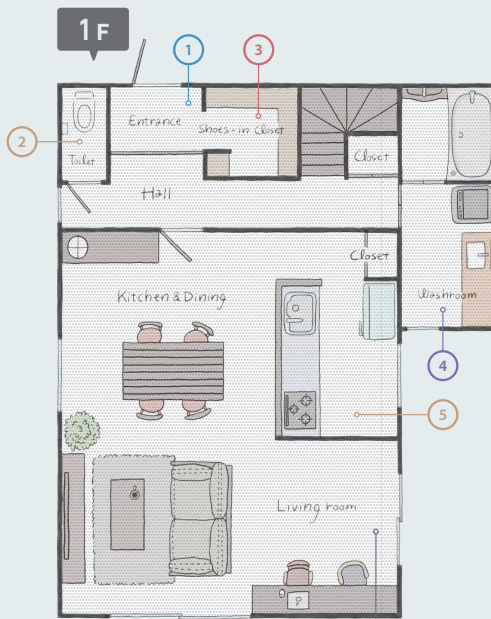


大きな窓があるお部屋は壁紙でも花粉対策。

抗アレレル壁紙

少ない照明でもお部屋が明るく見える省エネ効果のある壁紙。

エコリフレクト



3

Shoes-in Closet シューズクローク

においの籠る空間には“防臭”効果の壁紙を。

フィルム汚れ防止壁紙

キャンプ・釣り・ゴルフ用品や自転車などを収納したいスペース。うっかりキズがついてしまうのを防ごう。

スーパー耐久性

4

Washroom 洗面室

水はねしてもさっと拭き取れる！

フィルム汚れ防止壁紙

湿気が気になる空間。対策するなら。

吸放湿壁紙



5

Kitchen & Dining キッチン・ダイニング

油汚れも中性洗剤でらくらくメンテナンス。防臭効果もあるので、お料理のにおいも換気するだけでクリアに！

フィルム汚れ防止壁紙



6



Private room

プライベートルーム

日光が入りにくい北側のお部屋には、湿気対策やお部屋が明るく見える省エネ壁紙を。

吸放湿壁紙

エコリフレクト

7

Study room

書斎

リラックスして過ごしたいお部屋には汚れやキズに強い壁紙で美観維持を。

ハードストレッチ壁紙

ウレタンコート壁紙



ニオイが気になる場合は防臭機能のある壁紙もおすすめ。

フィルム汚れ防止壁紙

9

Kids room

子ども部屋

お子さまが過ごす空間には、キズや汚れがつきにくい壁紙を。

ウレタンコート壁紙

フィルム汚れ防止壁紙

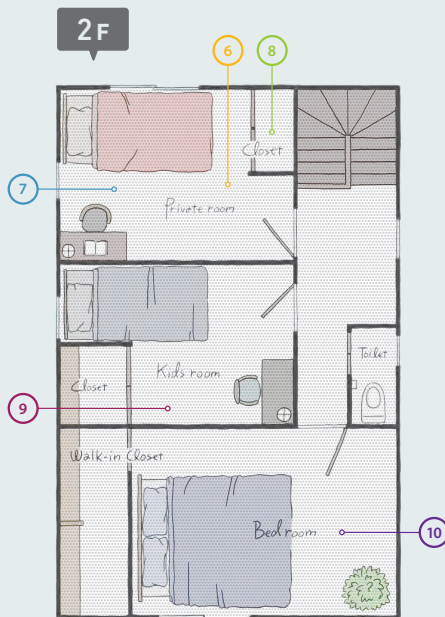
大切なお子さまをウイルスや花粉、アレルギーから守る壁紙。

抗ウイルス壁紙

抗アレルギー壁紙



2F



8



Closet

クローゼット

収納内は湿気のこもりやすい空間。湿気対策には。

吸放湿壁紙

調湿効果のある下地を使用する場合は。

通気性壁紙

10

Bed room 寝室



落ち着いて過ごしたい空間は、壁紙でもあんしんをプラス。

抗ウイルス壁紙

ハウスダストが溜まりやすいカーテンや寝具、棚のある空間には、アレルギー対策できる壁紙もおすすめ。

抗アレルギー壁紙

プロジェクターで映画鑑賞を楽しむなら。

プロジェクター用壁紙

機能性の壁紙はWEBサイトから
ご覧いただけます。





理想のライフスタイルを叶える 壁紙見本帳

FINE



個性豊かなデザインやカラー、誰もが知っているブランドやキャラクターの壁紙など、選んで楽しいデザインが満載の壁紙見本帳「ファイン」。カフェのような温かみのあるリビング、海外のリゾートホテルのようなラグジュアリーな寝室に、都会的でスタイリッシュな書斎。ワクワクする壁紙ラインアップの中から自分らしい壁紙を見つけて、理想のライフスタイルを実現。



FE76082

FE76092

FE76096

お客様のイメージづくりに！

インテリア シミュレーション

壁紙・床材・カーテンを使って自由にお部屋イメージを確認できる着せ替えツールです。



sangetsu

www.sangetsu.co.jp

sangetsu design site

FLAGSHIP サンゲツ品川ショールーム

〒108-0075 東京都港区港南2-16-4
品川グランドセントラルタワー 4F
TEL.0570-055-134 FAX.03-5463-6744

サンゲツ名古屋ショールーム

〒451-8575 名古屋市西区幡下1-4-1
TEL.0570-055-135 FAX.052-564-3229

サンゲツ大阪ショールーム

〒530-0001 大阪市北区梅田2-5-25
ハービスOSAKA 4F
TEL.0570-055-136 FAX.06-6347-9811

サンゲツ福岡ショールーム

〒812-0892 福岡市博多区東那珂1-11-11
TEL.0570-055-137 FAX.092-441-9503

sangetsu design studio

サンゲツ仙台ショールーム

〒984-0031 仙台市若林区六丁目字南98-1
TEL.022-287-3922 FAX.022-253-6806

サンゲツ金沢ショールーム

〒920-8205 石川県金沢市大友2-101
TEL.076-238-1411 FAX.076-238-1412

サンゲツ広島ショールーム

〒730-0017 広島市中区鉄砲町7-18 東芝フコク生命ビル 1F
TEL.082-223-8115 FAX.082-223-8117

北海道支社

TEL.011-251-3150 FAX.011-251-3151

東北支社

TEL.022-287-3765 FAX.022-287-2995

北関東支社

TEL.048-601-5500 FAX.048-711-2681

東京支社

TEL.03-3474-1181 FAX.03-3450-5038

中部支社

TEL.052-564-3111 FAX.052-564-3191

関西支社

TEL.06-6245-2301 FAX.06-6245-2302

中国四国支社

TEL.082-223-8110 FAX.082-223-8120

九州支社

TEL.092-441-5181 FAX.092-441-5191

【東北支社】北東北営業所／福島営業所

【北関東支社】群馬営業所／栃木営業所／新潟営業所／茨城営業所／長野営業所

【東京支社】東関東営業所／多摩営業所／横浜支店／厚木営業所

【中部支社】岐阜営業所／岡崎営業所／北陸支店／静岡営業所

【関西支社】京都営業所／神戸営業所／東大阪営業所／南大阪営業所

【中国四国支社】岡山営業所／四国支店

【九州支社】北九州営業所／熊本営業所／南九州営業所

株式会社 サンゲツ沖縄

〒901-2227 沖縄県宜野湾市宇地泊1-7-20
レキオスクエア宇地泊 3F F号室
TEL.098-897-8722 FAX.098-897-8724

sangetsu design studio

サンゲツ沖縄ショールーム

〒901-2227 沖縄県宜野湾市宇地泊1-7-20
レキオスクエア宇地泊 2F
TEL.098-890-2025 FAX.098-890-3789



0570 で始まる電話番号は、市内通話料金にてご利用いただけます。