

Lovin' my life

vol. 01

こちいい暮らしは、床から



sangetsu


Lovin' my life

ここちいい暮らしは、床から

contents

- 03 WHAT'S FLOOR TILE
あえて、フロアタイルを選ぶ人たちが、増えています
- 05 5 MERITS of FLOOR TILE
フロアタイルを選ぶ5つのメリット
- 07 FLOOR TILE in my life
フロアタイルでつくる、それぞれのしあわせ空間
- 09 Living
家族との贅沢な時間がゆったりと流れる癒しのリビング
- 11 Kitchen Dining
時を重ねて、長く大切にしたいものに囲まれた暮らし
- 13 Doma
心のスイッチが切り替わる個性豊かな玄関土間
- 15 Work Space
家族との共同空間に作った、心地いいワークスペース
- 17 Column 01_How to create a Work Space
タイプ別ワークスペースの作り方
- 19 LDK
貼分けない、間仕切らない。フレキシブルで自由なLDK
- 21 Tatami in Living
畳のデザインを取り入れた、和モダンなリビングでござろ
- 23 Kids Space
自由で元気な子どもの遊び場には丈夫なフロアタイルが最適
- 25 Washroom
清潔感が漂う居心地のいいウォッシュルーム
- 27 Column 02_Floor Maintenance for Kitchen
キッチン床のメンテナンス豆知識
- 29 FLOOR TILE LIST
フロアタイルの商品リスト





あえて、フロアタイルを 選ぶ人たち、増えています。

新築を建てたい、リフォームしたい、空間の雰囲気を変えたい…

そんな時に、最近では“あえてフロアタイルを選ぶ”人が増えています。

ここでは、フロアタイルならではのデザイン性や機能性に優れた
たくさんのメリットをお伝えしていきます。

そもそも、 フロアタイルってなに？

フロアタイルとは、PVC(ポリ塩化ビニル)素材でできた、タイル状の床材のことです。使われている素材の名前をとって、「塩ビタイル」と呼ばれることもあります。フロアタイルの表面には、素材感をリアルに表現した凹凸加工(エンボス加工)が施されており、豊富な色柄から選べるのも人気の理由です。



フロアタイルならではの 魅力ってなに？

- ☑ 豊富なデザイン
- ☑ 本物さながらのリアルな質感
- ☑ 丈夫でキズにつよい
- ☑ 気軽にお手入れ
- ☑ 優れたコストパフォーマンス

フロアタイルを選ぶ 5つのメリット

MERIT | 01

豊富な デザイン



自分にとって居心地のいい空間を作るには、まずは好みにぴったりあった床のデザインを選ぶこと。フロアタイルは150柄434点という豊富なデザインのバリエーションを取り揃えているので、イメージ通りの柄がきっと見つかるはずです。



MERIT | 02

本物さながらの リアルな質感

フロアタイルには、木目や石目をリアルに再現した凹凸加工（エンボス加工）が施されており、本物と見間違えほどの質感です。素材の繊細な凹凸や陰影を表現したテクスチャーが、空間の印象をぐっと引き立ててくれます。





MERIT 03

丈夫で キズにつよい

フロアタイルは、店舗など土足でも使っただけのほど耐久性に優れています。少々の衝撃や摩擦ではキズが付きにくく、日常生活の中でも安心してお使いいただけます。

MERIT 04

気軽に お手入れ

日常生活においてどうしても避けられない汚れの問題。フロアタイルなら、拭き掃除などで気軽にお手入れができるため、キッチンや水まわり・玄関など、汚れが気になるところにもオススメです。



MERIT 05

優れた コストパフォーマンス

フロアタイルなら、低価格でクオリティの高い理想の空間を作り上げることができます。

FLOOR TILE

in my life

フロアタイルでつくる、それぞれのしあわせ空間

たかが床、されど床。

お部屋を理想の空間に仕上げるためには

床のデザインも大切な要素のひとつです。

床は空間の中で大きな面積を占めるからこそ、

どんなものを選ぶかによってお部屋全体の印象がガラッと変わります。

本誌では豊富なバリエーションのあるフロアタイルを使った、

さまざまな個性あふれる空間をご紹介します。

床からはじまる、自分らしく居心地いい空間には、

それぞれのしあわせな風景がありました。







休日は子どもたちとリビングでゆっくり過ごしたい派。
優しい風合いのチェスナット柄のフロアタイルが、リ
ビングを穏やかに包んでくれます。床で遊ぶことが多い
子どもたちに合わせて、家具は低めのものを選択。
お絵描きしてクレヨンが床にはみ出しても、フロアタイル
ならお掃除かんたん。

(品番: WD-2005, FTK-822)



FLOOR TILE in my life : Living

家族との贅沢な時間が ゆったりと流れる癒しのリビング

仕事に家事、育児。

一日の中でやることがたくさんあって、あっという間に夜がきてしまう…。

そんな多忙な日々の中で、休日や夜に集まるリビングは、
家族のコミュニケーションが生まれる、ととても大切な場所。

だからこそ、ゆっくりと贅沢な時間が流れ、

本来の自分へリセットできるような、極上のリラックス空間であって欲しい。



アートやインテリアを愛する夫婦が選んだのは、中古マンションリノベーション。リビングにはムラ感がリアルなモルタル柄。木目の床とはひと味違ったモダンなスタイルは、リノベだからこそ思い切って挑戦できる。
(品番: IS-2083)



家の中で一番のお気に入りの場所は、テラスとつながるこのリビング。窓を開けて、何をするでもなく家族とまったり過ごすこの時間が至福のひと時。
ドライな質感のフロアタイルは、なんだかリッチな気分させてくれる。(品番: WD-2047)

FLOOR TILE in my life : Kitchen Dining

時を重ねて、長く大切にしたいものに囲まれた暮らし

海外旅行に行ったとき、古道具屋で一目惚れした雑貨。

少しずつ集めたお気に入りの食器たち。

引っ越しを重ねてもずっと連れ添ってきた思い出深い家具。

時がたっても、住む部屋が変わっても、

自分が心地よいと思えるものを、長く大切にしながら暮らしていきたい。



アンティーク市で見つけて一目惚れしてから、
ずっと気に入って使っているラグ。船色になった
ビンテージの家具も、このラグを敷けば、今の
うちの床もしっかり馴染んでくれる。
家具は、色も年代もバラバラだけど、それもまた
ビンテージの魅力。
(品番: WD-2144)

長く愛用してきたお気に入りの道具が並ぶキッチンダイニング。
キッチンエリアはモルタル柄、ダイニングエリアは木目柄で貼り分
けて、モダンとナチュラル、2つのテイストが上手く混ざり合いな
がら、大好きな道具たちとも調和する空間に。
(品番：WD-2124、IS-2093)





玄関には、おいておきたいものがたくさん。
 ゆったりとしたサイズ感の石目柄を使えば、
 広々と見える玄関に。土のついたおもちゃを持
 ち帰っても、フロアタイルならお掃除らくらく。
 (品番: IS-2032-A, FTK-804)

FLOOR TILE in my life : Doma



心のスイッチが切り替わる 個性豊かな玄関土間

玄関を、ただ靴を脱ぐだけのスペースにしておくのはもったいない。
 「玄関は家の顔」なんていわれるけど
 内と外をつないでくれる「切り替えの場所」でもある。
 でかけるとき、帰宅したとき、心と空間が切り替わる。
 そんな切り替えの場所を、通るたび心がはずむ場所にしたい。





家族共通の趣味は山登り。好きなグッズをきれいにディスプレイすれば、毎日ここを通るたびに楽しい気分。床はクリーンな石目柄のフロアタイル、家具は明るめの木素材のものを合わせたことで、洗練された雰囲気になります。山で拾った石も大切な思い出のひとつ。
(品番: IS-2035)



キャンプをするようになってから、ついつい集めてしまうアウトドア用品。場所をとるグッズたちはまとめて土間へ。床には左官調のものを使い、少しラフな雰囲気に。
(品番: IS-2093)

FLOOR TILE in my life : Work Space

家族との共同空間に作った、
心地いいワークスペース

多様化する働き方。

家の中でも快適に働くため、工夫して作ったワークスペース。

家で過ごす時間のオン・オフの切り替えもだんだん上手になってきた。

暮らすことと働くことがゆるやかにつながっているのも、心地いい。



リビングの端っこに作ったワークスペースは、ゆるやかに家族とのつながりを感じられる場所。家族共同で使うので、毎回きちんと片付けるのがルール。床は壁に合わせてモルタル調のデザインで、家具に少しウッドを取り入れるとモダンな雰囲気。 (品番: IS-2070-B)



キッチン横に、少しコンパクトなワークスペース。もちろんちょっとした作業もできるし、子どものスタディスペースとして使えば、勉強を見守りながら料理ができます。 (品番: WD-2056, IS-2077)



リビングのテラス側を有効活用した「集中スペース」。一部を壁で仕切って半閉鎖的な空間にすることで、しっかり集中できる環境に。光がたっぷり入るこの空間は、さわやかな気持ちで仕事ができる。床には自然な表情がリアルなフロアタイルを、リビングからひと続きで。

(品番: WD-2008)



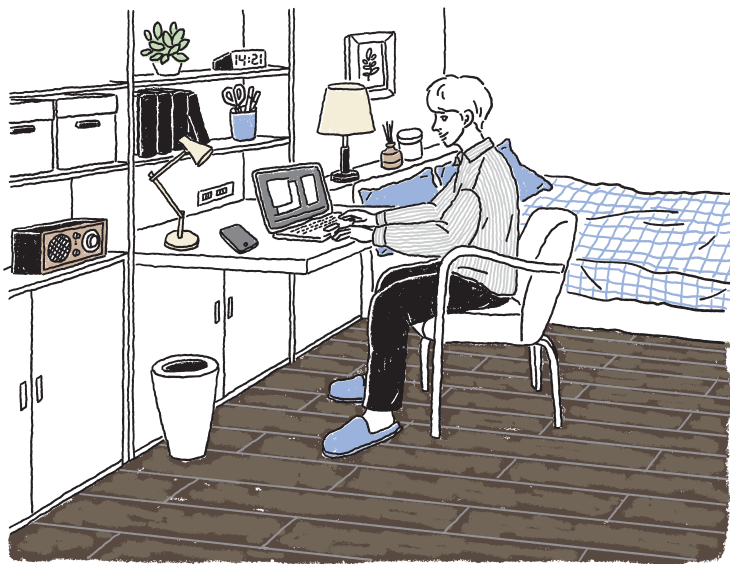
How to create a Work Space

タイプ別ワークスペースの作り方

近年、自宅にワークスペースを用意したい方が増えています。

リラックスできる環境である反面、オンオフの切り替えが難しいという声も。

ここでは、限られた空間で集中できるワークスペースを作る技をタイプ別にご紹介します。



TYPE 1 | しっかり仕事に集中したい

家の中にリモートワークのための十分なスペースがない人も多いはず。

でも仕事にはしっかり集中したい。そんな方におすすめなのは、

寝室の一角をワークスペースにする方法です。

寝室の隙間スペースを使えば、昼間はあまり使わない部屋を有効活用できます。



WD-2047 (アデルウォルナット)

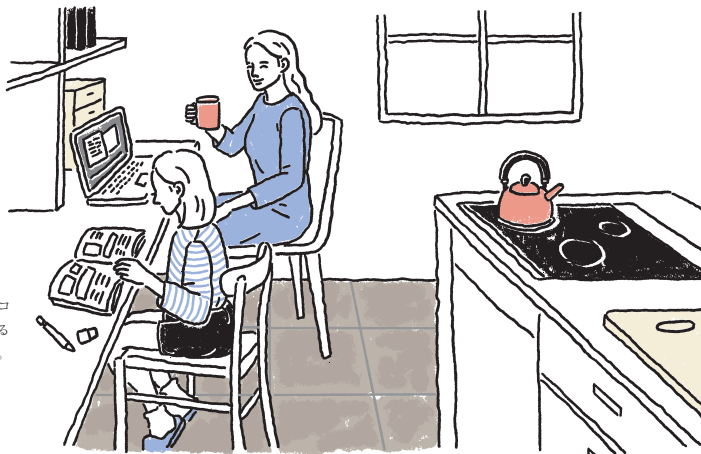
癒されたい寝室の床には落ち着いたトーンのウォルナットがイチオシです。ドライな質感のアデルウォルナットは上質な空間を演出します。

TYPE 2 | 子どもを見守りつつお仕事

お子さんがいる家庭の場合、キッチンの一角をワークスペース・スタディスペースにすれば、目を配りながら仕事ができるため安心です。壁と向き合うようにデスクを配置することで、気配を感じながらも仕事に集中できるでしょう。

IS-2077 (ホースコンクリート)

キッチンにおすすめなのは、ホースコンクリート。ほどよくラフな質感がある床のデザインで、仕事スイッチをオン。



TYPE 3 | リビングでオンオフを切り替えたい

書斎がなく取れるスペースが限られる場合は、リビングに「間仕切り家具」を取り入れてゾーニングする方法がおすすめです。ほどよくプライベート感が得られ、書類などをおいても家具が目隠しとなり、ごちゃつきを隠せます。家族が同じ部屋にいても、このゾーンに座れば、オンオフの切り替えがしやすくなります。

WD-2005 (スージーチェスナット)

リビングにおすすめなのは、スージーチェスナット。ナチュラルな雰囲気ながらシックなトーンのため、リラックス感が得られます。





木のぬくもりを感じさせるフロアタイルを使用。どんな家具とも相性がよく、家族が集まる空間をやさしく包みます。
(品番: WD-2057)

FLOOR TILE in my life : LDK

貼り分けない、間仕切らない。

フレキシブルで自由なLDK

同じ柄のフロアタイルを敷き詰めると

リビングとダイニングキッチンの境界線がなくなり、広々とした印象に。

床を貼り分けないシームレスな空間だから、

これから家族構成や生活スタイルが変わっても、自由な模様替えが叶う。



大判のモルタル柄のフロアタイルを敷き詰めたLDKには、ウツの家具をコーディネートして、モダンとナチュラルが同居する空間に。(品番: IS-2074-A)

FLOOR TILE in my life : Tatami in Living

畳のデザインを取り入れた、
和モダンなリビングでござる

床でござるするのが好き。

だから日本らしい畳風のフロアタイルを使っている。

わざわざ和室を作るほどではないけれど、

やっぱり畳があると落ち着く。

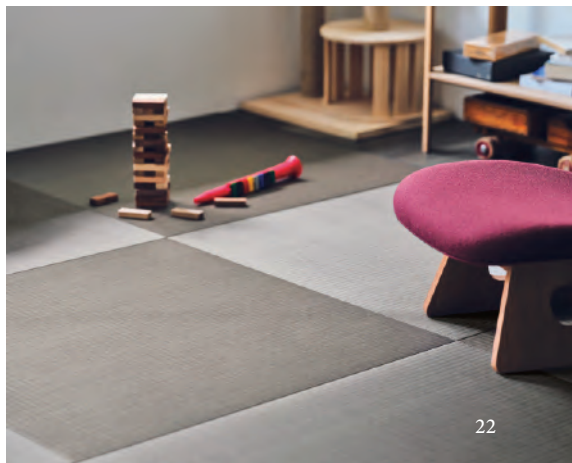
いつの間にかみんながここに集まって、家族の憩いの場になる。

ウーブン調のフロアタイルで、畳のような空間に。ブラウンカラーは、木目柄との組み合わせもよくなじみます。ナチュラルな木の家具を中心に、クッションや小物で色柄を追加。そうすることで、カラフルなおもちゃともバランスがとれます。床に寝ころびながら過ごす休日の朝は、我が家のかけがえない時間。
(品番：WD-2048, GT-2006-T)





シックカラーの畳柄フロアタイルには、トーンを抑えた低めの家具がよく合う。畳の表情と合わせて、籐のインテリアを加えれば、より優しい雰囲気。現代的な和の空間は、日々の忙しさを忘れ心が落ち着きます。(品番：WD-2062、GT-2003-T)





踊り場につくったキッズスペース。

ここには、表情豊かなヘリンボーンフロアタイルを使用。リビンはモルタル柄で貼り分けることで踊り場とのメリハリが生まれます。恐竜好きな娘はディスプレイされたフィギュアがお気に入り。（品番：WD-2110、IS-2073-B、FTK-822）

FLOOR TILE in my life : Kids Space

自由で元気な子どもの遊び場には
丈夫なフロアタイルが最適

リビングにあるキッズスペースには丈夫なフロアタイルを。

たくさんのおもちゃでダイナミックに遊んでも

床が傷つきにくいメリットがあります。

飲み物をこぼした時もさっと拭くだけでお手入れも簡単。

リビングで使っているフロアタイルは、木目の濃淡が印象的なヘリンボーン柄。部屋の角にデスクをおいて、ここで絵を描いたり、勉強したり。家族といつも同じ空間にいるので、自然とコミュニケーションが生まれます。(品番: WD-2117)





使いこんだ深みを感じさせる木目柄のフロアタイルをリビングからひと続きに。家具も床とあわせて木目のデザインで統一させれば、清潔感があるナチュラルな雰囲気に。朝の優しい光に包まれたときは、清々しい気分。今日一日をポジティブな気持ちにさせてくれます。
(品番: WD-2128)

FLOOR TILE in my life : Washroom

清潔感が漂う

居心地のいいウォッシュルーム

水滴が飛び散るウォッシュルームにフロアタイルを採用したのは正解だった。
床に水が飛び散っても、さっと拭くだけでシミや汚れを気にしなくてもよいので、
心も穏やかでいられる。





チェッポ柄のフロアタイルを全面に使ったウォッシュルームは、ホテルのような高級感で贅沢な気分させてくれます。洗濯機や家具などを白で統一すると、クリーンなイメージに。(品番: IS-2050)



ヘキサゴンのフロアタイルは、床面に表情が生まれます。グレーや白の家具と組み合わせることで、洗練されたモダンな雰囲気。(品番: IS-2012)

Floor Maintenance for Kitchen

キッチン床のメンテナンス豆知識

意外と知らないキッチンまわりの床メンテナンス方法。

知らず知らずのうちにNGとされているメンテナンスをやってしまっていないか？

専門家による豆知識を学んで、キッチンをキレイに保ちましょう。

Maintenance 1

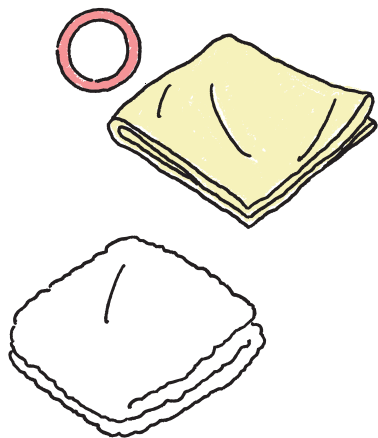
キッチン周りでは
ワックスを使わない



キッチンまわりの床材にワックスを塗布した場合、除菌用のアルコール使用でワックスがダメージを受け、黒ずみや白化の原因に。キッチンまわりの床材には、基本的にはワックスを使用しないのがおすすめです。

Maintenance 2

拭き掃除には
何が適しているの？



床の拭き掃除をする際は、市販のマイクロファイバーのクロスがおすすめ。タオルより繊維が細かく、溝が非常に多いため、汚れをつかみ取る面積が多いから。実は綿タオルは溝が少なく、汚れや菌を押し込んだり寄せたりするだけなのです。

※推奨商品：マイクロイック/シーバイエス(株)

Maintenance
3

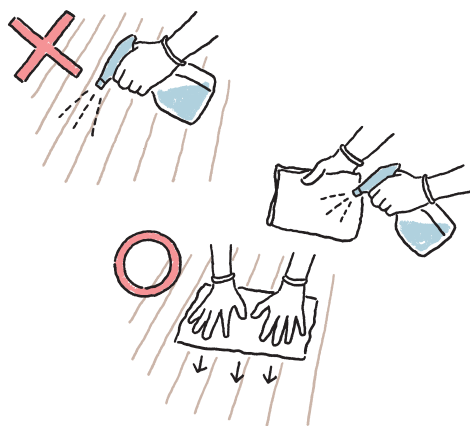
正しい床の拭き方は？



シミや油汚れを落としたいときは「往復拭き」でゴシゴシと。除菌をしたいときは、菌を塗り広げないように「一方拭き」がおすすめ。シミと除菌、両方に対応するには、「往復拭き」で汚れを落とし、仕上げに「一方拭き」をしましょう。

Maintenance
4


除菌スプレーは
どう使うの？



除菌スプレーを床に直接噴霧するのはNG。除菌剤を正しい量に調節しづらく、風圧で菌やウイルスが飛んでしまうためです。必ずクロスや雑巾にスプレーを吹きかけ「一方拭き」を。適量は床表面にうっすら水分が残るくらい。多すぎると除菌にムラができます。

FLOOR TILE LIST

P09	WD-2005	スージーチェスナット	
H152.4 × W914.4mm 23-26 FLOOR TILE (P24掲載) 穏やかな流れと色変化が美しいチェスナット柄。			
P10	IS-2083	グランドモルタル	
H609.6 × W609.6mm 23-26 FLOOR TILE (P74掲載) 大胆な抑揚のあるモルタルを表現した大判タイル。			
P10	WD-2047	アデルウォールナット	
H180 × W1200mm 23-26 FLOOR TILE (P29掲載) かさついた質感とくすみカラーでシックなウォールナット柄。			
P11	WD-2144	ナッシュビルオーク	
H214 × W1498mm 23-26 FLOOR TILE (P56掲載) 穏やかなオーク柄。同調エンボスでリアル&ドライな質感。			
P12	WD-2124	オッディオーク	
H152.4 × W914.4mm 23-26 FLOOR TILE (P49掲載) ドライな質感と大胆な面差で空間に自然なリズムを演出。			
P12	IS-2093	ソイルフロア	
H457.2 × W457.2mm 23-26 FLOOR TILE (P76掲載) 左官塗りの質感を追求。しっとりとした空間にマッチ。			
P13	IS-2032-A	モルテストーン	
H609.6 × W609.6mm 23-26 FLOOR TILE (P64掲載) ゆったりとした石目柄。4配色×4サイズで自由に組み合わせ。			
P14	IS-2035	サンドストリーム	
H457.2 × W457.2mm 23-26 FLOOR TILE (P65掲載) 大きく流れるサンド柄とパール表現が特長的な石目柄。			
P14	IS-2093	ソイルフロア	
H457.2 × W457.2mm 23-26 FLOOR TILE (P76掲載) 左官塗りの質感を追求。しっとりとした空間にマッチ。			
P15	WD-2056	ドライオーク	
H180 × W1260mm 23-26 FLOOR TILE (P31掲載) ドライな木目に白目止めを施したナチュラルなオーク柄。			
P15	IS-2077	ホースコンクリート	
H457.2 × W457.2mm 23-26 FLOOR TILE (P73掲載) ほどよくラフな質感が使いやすいコンクリート柄。			
P16	IS-2070-B	ワイドモルタル	
H609.6 × W609.6mm 23-26 FLOOR TILE (P72掲載) スムーズでベーシックなモルタル柄。複数サイズで展開。			
P16	WD-2008	ロシートパーチ	
H152.4 × W914.4mm 23-26 FLOOR TILE (P22掲載) 深く優しい木目の中に黒くピリッと入ったラインがアクセント。			

P19	WD-2057	ドライオーク	
H180 × W1260mm 23-26 FLOOR TILE (P31掲載) ドライな木目に白目止めを施したナチュラルなオーク柄。			
P20	IS-2074-A	ワイドモルタル	
H914.4 × W914.4mm 23-26 FLOOR TILE (P72掲載) スムーズでベーシックなモルタル柄。複数サイズで展開。			
P21	WD-2048	アデルウォールナット	
H180 × W1200mm 23-26 FLOOR TILE (P29掲載) かさついた質感とくすみカラーでシックなウォールナット柄。			
P21	GT-2006-T	ステッチラインタイル	
H900 × W900mm 23-26 FLOOR TILE (P101掲載) 細やかなテキスタイルを表現。和洋どちらにもマッチ。			
P22	WD-2062	パリストオーク	
H152.4 × W914.4mm 23-26 FLOOR TILE (P32掲載) ほどよい面差と深みのある色で落ち着きがあるオーク柄。			
P22	GT-2003-T	たたみタイル	
H900 × W900mm 23-26 FLOOR TILE (P101掲載) 畳の質感を忠実に再現した高機能フロアタイル。			
P23	WD-2110	シェブロンウッド	
H108 × W494.1mm 23-26 FLOOR TILE (P45掲載) 面取りで形状をくっきり表現。フレンチヘリンボーン貼りが可能。			
P23	IS-2073-B	ワイドモルタル	
H609.6 × W609.6mm 23-26 FLOOR TILE (P72掲載) スムーズでベーシックなモルタル柄。複数サイズで展開。			
P24	WD-2117	ウォッシュドオーク	
H75 × W450mm 23-26 FLOOR TILE (P47掲載) 気軽にデザイン貼りを楽しめる、無垢感のあるオーク柄。			
P25	WD-2128	ハーベストオーク	
H152.4 × W914.4mm 23-26 FLOOR TILE (P50掲載) ソーマーク入りで木目の抑揚を生かし、落ち着いた表情に。			
P26	IS-2050	グロッサチャェッポ	
H304.8 × W609.6mm 23-26 FLOOR TILE (P67掲載) 大小さまざまな斑点模様のチェッポをリアルに再現。			
P26	IS-2012	ブレンヘキサ	
H260 × W300mm 23-26 FLOOR TILE (P59掲載) ほどよいムラ感のあるブレンヘキサゴンタイル。			



商品の詳細は
23-26 FLOOR TILE カタログを
ご覧ください

Special thanks

BULLPEN ▶ MOBLEY WORKS / COAT TREE, STOOL, BULLPEN EXCLUSIVE DESCHUTES BENCH (P14) / <https://bullpen-shop.com>

BULLPEN ▶ QUIET SPACE TOOL & FURNITURE / HANGER RACK "IKOMA" (P14) / <https://bullpen-shop.com>

COMPLEX UNIVERSAL FURNITURE SUPPLY ▶ 3 LEG HIGH STOOL WITH CURVED STRETCHERS (P12) / <https://www.complex-jp.net>

NOMAD ▶ FORM & REFINÉ / A LINE SHOE RACK (P14), LEAF SHELF (P22) / <https://nomadinc.jp>

NOMAD ▶ MOEBE / SHELVING SYSTEM (P23) / <https://nomadinc.jp>

PACIFIC FURNITURE SERVICE ▶ AW SHELF (P14), STANDARD B SOFA-ARM CHAIR (P23), STACKING BOOK CASE (P24) / <http://pfservice.co.jp>

PLAYMOUNTAIN ▶ LANDSCAPE PRODUCTS / TAC SOFA 2.5 SEAT (P21) / <http://playmountain-tokyo.com>

天童木工 ▶ 低座イス (P22) / <https://www.tendo-mokko.co.jp>

sangetsu www.sangetsu.co.jp

sangetsu design site

FLAGSHIP サンゲツ品川ショールーム
〒108-0075 東京都港区港南2-16-4
品川グランドセントラルタワー 4F
TEL.0570-055-134 FAX.03-5463-6744

サンゲツ名古屋ショールーム
〒451-8575 名古屋市中区幅下1-4-1
TEL.0570-055-135 FAX.052-564-3229

サンゲツ大阪ショールーム
〒530-0001 大阪市北区梅田2-5-25
ハービスOSAKA 4F
TEL.0570-055-136 FAX.06-6347-9811

サンゲツ福岡ショールーム
〒812-0892 福岡市博多区東那珂1-11-11
TEL.0570-055-137 FAX.092-441-9503

sangetsu design studio

サンゲツ仙台ショールーム
〒984-0031 仙台市若林区六丁目字南98-1
TEL.022-287-3922 FAX.022-253-6806

サンゲツ金沢ショールーム
〒920-8205 石川県金沢市大友2-101
TEL.076-238-1411 FAX.076-238-1412

サンゲツ広島ショールーム
〒730-0017 広島市中区鉄砲町7-18
東芝フコク生命ビル 1F
TEL.082-223-8115 FAX.082-223-8117

北海道支社
TEL.011-251-3150 FAX.011-251-3151

東北支社
TEL.022-287-3765 FAX.022-287-2995

北関東支社
TEL.048-601-5500 FAX.048-711-2681

東京支社
TEL.03-3474-1181 FAX.03-3450-5038

西関東支社
TEL.045-664-3442 FAX.045-664-3376

中部支社
TEL.052-564-3111 FAX.052-564-3191

関西支社
TEL.06-6245-2301 FAX.06-6245-2302

中国四国支社
TEL.082-223-8110 FAX.082-223-8120

九州支社
TEL.092-441-5181 FAX.092-441-5191

【東北支社】 北東北営業所 / 福島営業所
【北関東支社】 群馬営業所 / 栃木営業所 / 新潟営業所 / 茨城営業所 / 長野営業所
【東京支社】 東関東営業所
【西関東支社】 多摩営業所 / 厚木営業所
【中部支社】 岐阜営業所 / 岡崎営業所 / 北陸支店 / 静岡営業所
【関西支社】 京都営業所 / 神戸営業所 / 東大阪営業所 / 南大阪営業所
【中国四国支社】 岡山営業所 / 四国支店
【九州支社】 北九州営業所 / 熊本営業所 / 南九州営業所

株式会社サンゲツ沖縄
〒901-2227 沖縄県宜野湾市宇地泊1-7-20
レキオスクエア宇地泊 3F F号室
TEL.098-897-8722 FAX.098-897-8724

sangetsu design studio

サンゲツ沖縄ショールーム
〒901-2227 沖縄県宜野湾市宇地泊1-7-20
レキオスクエア宇地泊 2F
TEL.098-890-2025 FAX.098-890-3789



0570で始まる電話番号は、市内通話料金にてご利用いただけます。



Living

Kitchen Dining

Doma

Work Space

LDK

Tatami in Living

Kids Space

Washroom

sangetsu