

発泡複層シート

ナーシングフロア／ナーシングフロアV／
SKフロア／メディウォーク

2025-2027



ATTENTION

品番についてのご案内

「S FLOOR」と「発泡複層シート」の品番は
全て末尾3ケタを統一しています。

S FLOOR
2025-2027



発泡複層シート
2025-2027



例 NU-24**371** ◀ 同一商品 ▶ NUC-2**371**

sangetsu | SUSTAINABLE DEVELOPMENT GOALS

サンゲツは、持続可能な開発目標（SDGs）を支援しています。

11 住み続けられる
まちづくりを



11.住み続けられるまちづくりを

豊富なデザイン、機能性のインテリアを
開発・販売することで、多様な人々が住み
続けられるまちづくりに貢献いたします。

12 つくる責任
つかう責任



12.つくる責任 つかう責任

サンゲツでは使用済み見本帳を素材ごと
に分別し、リサイクルを行うことで、持続
可能な循環型社会の実現に寄与します。

INDEX

ナーシングフロア

フレンチヘリンボーン	P. 3
オーク	P. 4
リラックスオーク／マホガニー	P. 5
オーバーセラ／ファインストーン	P. 6

ナーシングフロアⅤ

ニースノーチェ	P. 7
チョークドオーク／アンプルヘリン	P. 8
メイプル／チェリー	P. 9
エルム／ウォルナット	P.10
ライムストーン／織パターン	P.11
プレーンⅡ	P.12

SKフロア

ガレットアッシュ／ナチュラルバーチ	P.14
フェアノーチェ／メイプル	P.15
エルム／バーチ	P.16
ライムストーン／ファインマーブル	P.17
プレーン	P.18

メディウオーク

メイプル／ウォルナット	P.21
オーク／フィールドテラゾ	P.22

発泡複層シート **2.0mm**

ナーシングフロア ナーシングフロアV

医療・福祉施設向けの2.0mm厚発泡複層シート。
ワックスフリーコーティング仕様です。



POINT - 1

汎用性の高い発泡層2.0mm厚の「衝撃吸収性」

発泡構造により転倒時の衝撃をやわらげます。

衝撃吸収性はG値(転倒衝突時の衝撃加速度)で表され、数値が小さいほど衝撃が小さく安全性に優れています。



■ 衝撃吸収性試験

JIS A 6519 「体育館用鋼製床下地構成材」 床の硬さ試験

床材/全厚(mm)	G値(m/s ²)
コンクリート	170(1,666)
ストロングEX (2.0)	145(1,421)
ナーシングフロア (2.0)	129(1,264)

※上記の値は測定値であり保証値ではありません。品番により数値が異なります。

※G値の () 内の数値は2018年に改正されたJIS A 6519に基づき、硬さ(Gs)の単位を9.8m/s²に換算した値です。



POINT - 2

高い防汚性能を持つ「ワックスフリーコーティング」

「ワックスフリーコーティング」と「抗菌防汚層」によって、汚れがつきにくく落としやすくなっています。

■ 耐ヒールマーク性試験

JIS K 3920 「フロアーポリッシュ試験方法」に準拠

※下記データは当社基準による評価です。

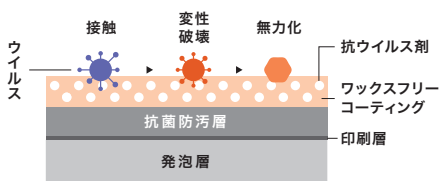


POINT - 3

抗ウイルス・消臭効果を発揮

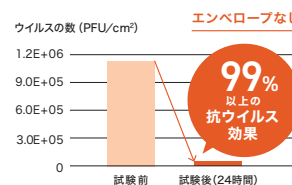
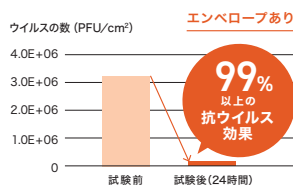
ワックスフリーコーティングに練りこんだ成分が、化学反応により効果を発揮します。

■ 床材断面図



■ 抗ウイルス性試験

試験方法:ISO 21702 試験項目:抗ウイルス性試験
試験所:一般財団法人 日本繊維製品品質技術センター



※上記グラフの値は測定値であり、保証値ではありません。※ウイルス自体を分解・忌避する効果はありません。※床材表面に付着したウイルスに効果を発揮します。※空気中のウイルスの吸着を促進したり、減少させる効果はありません。※試験結果は特定のウイルスを対象としたものであり、すべてのウイルスへの効果を示すものではありません。※抗ウイルス床材は病気の治療や予防を目的としたものではありません。

フレンチヘリンボーン

目地や木目の柄とエンボスが同調したヘリンボーン柄です。



NUC-2371



▲NUC-2371
溶接棒:YS-2371

NEW



▲NUC-2372
溶接棒:YS-2372

NEW

発泡複層ビニル床シート HS / ナーシングフロア

Made in Korea

標準価格(税別)

3,950 円/㎡ (7,110円/㎡)

規格 ▶ 2.0mm厚 / 180cm巾

※床材の色に合わせた溶接棒があります(熱溶接のために接着部分と床材に光沢の差が生じることがあります。
また、デザインの特性上、溶接部分が目立つ場合があります)。
※製法上、柄合わせができませんのでお含みおきください。
※キャスター付き重量物の移動が想定される場合、ウレタン・エポキシ樹脂系接着剤をお使いください。



[接着剤] 一般工法:AR・PC-2 耐湿工法:WPX・WG

オーク 板巾 約15.2cm

ゆったりとした自然な風合いのオーク柄です。



NUC-2373・2375



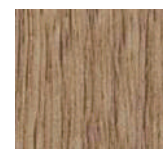
▲NUC-2373

溶接棒:YS-2373



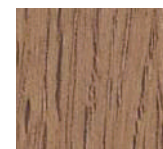
▲NUC-2374

溶接棒:YS-2374



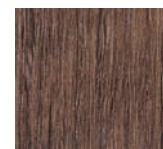
▲NUC-2375

溶接棒:YS-2375



▲NUC-2376

溶接棒:YS-2376



▲NUC-2377

溶接棒:YS-2377

発泡複層ビニル床シート HS / ナッシングフロア

Made in Japan

標準価格(税別)

3,950 円/㎡ (7,190 円/㎡)

規格 ▶ 2.0mm 厚 / 182cm 巾

※床材の色に合わせた溶接棒があります(熱溶接のために接着部分と床材に光沢の差が生じることがあります)。

※製法上、柄合わせができませんのでお含みください。

※キャスター付き重量物の移動が想定される場合、ウレタン・エポキシ樹脂系接着剤をお使いください。



[接着剤] 一般工法:AR・PC-2 耐湿工法:WPX・WG

取扱上のご注意は必ず巻末をご確認ください。

リラックスオーク

板巾 約15.2cm

穏やかな柄行きのオーク柄です。



NUC-2379



▲NUC-2378
溶接棒:YS-2378



▲NUC-2379
溶接棒:YS-2379

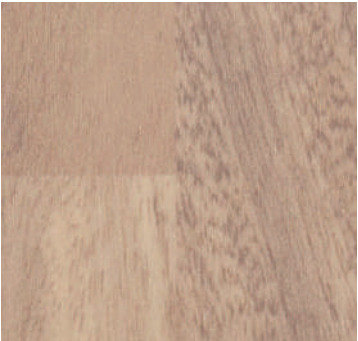
マホガニー

板巾 約13cm

落ち着いた風合いが高級感のあるマホガニー柄です。



NUC-2380



▲NUC-2380
溶接棒:YS-2380



▲NUC-2381
溶接棒:YS-2381



▲NUC-2382
溶接棒:YS-2382

発泡複層ビニル床シート HS / ナースینگフロア

Made in Japan

標準価格(税別)

3,950円/m² (7,190円/m)

規格 ▶ 2.0mm厚 / 182cm巾



※床材の色に合わせた溶接棒があります(熱溶接のために接着部分と床材に光沢の差が生じることがあります)。
※製法上、柄合わせができませんのでお含みください。
※キャスター付き重量物の移動が想定される場合、ウレタン・エポキシ樹脂系接着剤をお使いください。

[接着剤] 一般工法:AR・PC-2 耐湿工法:WPX・WG

オーバーセラ

さまざまなテイストに合わせやすいセラミック調のデザインです。



NUC-2383



▲NUC-2383
溶接棒:YS-2383

NEW



▲NUC-2384 NEW
溶接棒:YS-2384



▲NUC-2385 NEW
溶接棒:YS-2385

ファインストーン

目地がなくおらかな、高級感のある石目柄です。



NUC-2387



▲NUC-2386
溶接棒:YS-2386



▲NUC-2387
溶接棒:YS-2387

発泡複層ビニル床シート HS / ナースングフロア

NUC-2383 標準価格 (税別) **3,950** 円/㎡ (7,110円/㎡) 規格 ▶2.0mm厚/180cm巾

Made in Korea

NUC-2386 標準価格 (税別) **3,950** 円/㎡ (7,190円/㎡) 規格 ▶2.0mm厚/182cm巾

Made in Japan



ワックスフリー



静電気抵抗



衝撃吸収



抗菌



JIS 適合品

※床材の色に合わせた溶接棒があります(熱溶接のために接着部分と床材に光沢の差が生じることがあります)。

※製法上、柄合わせができませんのでお含みください。

※キャスター付き重量物の移動が想定される場合、ウレタン・エポキシ樹脂系接着剤をお使いください。

※NUC-2383~2385はリバース施工をおすすめします。

[接着剤] 一般工法:AR・PC-2 耐湿工法:WPX・WG

取扱上のご注意は必ず巻末をご確認ください。

ニースノーチェ 板巾 約13cm

おだやかで気品のある木目柄です。



KUC-2392

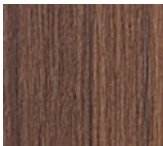


▲KUC-2391
溶接棒:YS-2391

NEW



▲KUC-2392 NEW
溶接棒:YS-2392



▲KUC-2393 NEW
溶接棒:YS-2393

NEW

発泡複層ビニル床シート HS / ナースィングフロアV

Made in Japan

標準価格(税別)

4,100 円/m² (7,470円/m)

規格 ▶ 2.0mm厚 / 182cm巾

※床材の色に合わせた溶接棒があります(熱溶接のために接着部分と床材に光沢の差が生じることがあります)。
※製法上、柄合わせができませんのでお含みおきください。
※キャスター付き重量物の移動が想定される場合、ウレタン・エポキシ樹脂系接着剤をお使いください。



[接着剤] 一般工法:AR・PC-2 耐湿工法:WPX・WG

チャークドオーク 板巾 約10.1cm

チャークド仕上げの風合いを生かしたオーク柄です。



KUC-2394



▲KUC-2394
溶接棒:YS-2394

NEW



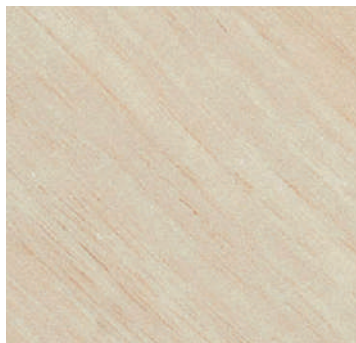
▲KUC-2395 NEW
溶接棒:YS-2395

アンプルヘリン

清潔感のあるフレンチヘリンボーン柄です。



KUC-2396



▲KUC-2396
溶接棒:YS-2396

NEW



▲KUC-2397 NEW
溶接棒:YS-2397

発泡複層ビニル床シート HS / ナースিংフロアV

Made in Japan

標準価格(税別)

4,100円/m² (7,470円/m)

規格 ▶ 2.0mm厚 / 182cm巾



※床材の色に合わせた溶接棒があります(熱溶接のために接着部分と床材に光沢の差が生じることがあります)。
※製法上、柄合わせができませんのでお含みください。
※キャスター付き重量物の移動が想定される場合、ウレタン・エポキシ樹脂系接着剤をお使いください。

[接着剤] 一般工法:AR・PC-2 耐湿工法:WPX・WG

取扱上のご注意は必ず巻末をご確認ください。

メイプル

板巾 約7.6cm

自然な面差と優しい木目が特長のメイプル柄です。



KUC-2398



▲KUC-2398
溶接棒:YS-2398
SKC-2437と類似色

NEW



▲KUC-2399 NEW
溶接棒:YS-2399
SKC-2438と類似色

NEW

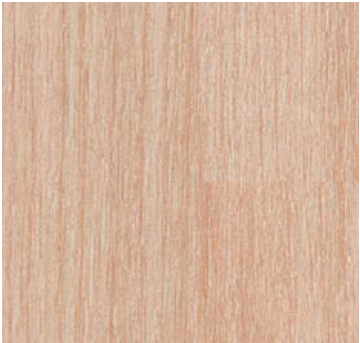
チェリー

板巾 約7.6cm

クセのないベーシックなチェリー柄です。



KUC-2401



▲KUC-2400
溶接棒:YS-2400

NEW



▲KUC-2401 NEW
溶接棒:YS-2401

NEW



▲KUC-2402 NEW
溶接棒:YS-2402

NEW

発泡複層ビニル床シート HS / ナースングフロアV

Made in Japan

標準価格(税別)

4,100円/m² (7,470円/m)

規格 ▶ 2.0mm厚 / 182cm巾

※床材の色に合わせた溶接棒があります(熱溶接のために接着部分と床材に光沢の差が生じることがあります)。
※製法上、柄合わせができませんのでお含みおきください。
※キャスター付き重量物の移動が想定される場合、ウレタン・エポキシ樹脂系接着剤をお使いください。



〔 接着剤 〕 一般工法:AR・PC-2 耐湿工法:WPX・WG

エルム 板巾 約9.1cm

清潔感のあるすっきりとしたエルム柄です。



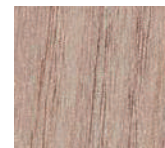
KUC-2404



▲ KUC-2403

溶接棒:YS-2403

NEW



▲ KUC-2404 NEW

溶接棒:YS-2404

ウォルナット 板巾 約10.1cm

上質感のあるウォルナット柄です。



KUC-2405・2407



▲ KUC-2405

溶接棒:YS-2405

NEW



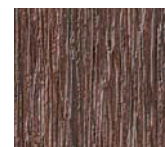
▲ KUC-2406 NEW

溶接棒:YS-2406



▲ KUC-2407 NEW

溶接棒:YS-2407



▲ KUC-2408 NEW

溶接棒:YS-2408

発泡複層ビニル床シート HS / ナーシングフロアV

Made in Japan

標準価格(税別)

4,100円/㎡ (7,470円/㎡)

規格 ▶ 2.0mm厚/182cm巾



※床材の色に合わせた溶接棒があります(熱溶接のために接着部分と床材に光沢の差が生じることがあります)。

※製法上、柄合わせができませんのでお含みください。

※キャスター付き重量物の移動が想定される場合、ウレタン・エポキシ樹脂系接着剤をお使いください。

[接着剤] 一般工法:AR・PC-2 耐湿工法:WPX・WG

取扱上のご注意は必ず巻末をご確認ください。

ライムストーン

約22.5cm角 格子

清潔感のあるベーシックな石目柄です。



KUC-2409



▲KUC-2409
溶接棒:YS-2409
SKC-2445と類似色

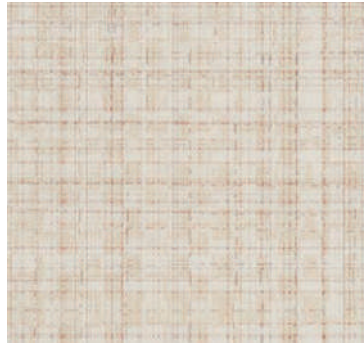
NEW

織パターン

温かみのある織物柄です。



KUC-2410・2419



▲KUC-2410
溶接棒:YS-2410

NEW



▲KUC-2411
溶接棒:YS-2411

NEW



▲KUC-2412
溶接棒:YS-2412

NEW

発泡複層ビニル床シート HS / ナースングフロアV

Made in Japan

標準価格(税別)

4,100円/m² (7,470円/m)

規格 ▶ 2.0mm厚 / 182cm巾

※床材の色に合わせた溶接棒があります(熱溶接のために接着部分と床材に光沢の差が生じることがあります)。
※製法上、柄合わせができませんのでお含みください。
※キャスター付き重量物の移動が想定される場合、ウレタン・エポキシ樹脂系接着剤をお使いください。
※KUC-2410～2412はリパース施工をおすすめします。



[接着剤] 一般工法:AR・PC-2 耐湿工法:WPX・WG

プレーンⅡ

ベーシックに使える無地調の柄です。



▲KUC-2413
溶接棒:YS-2413

NEW



KUC-2413・2418



▲KUC-2414
溶接棒:YS-2414

NEW



▲KUC-2415
溶接棒:YS-2415

NEW



▲KUC-2416
溶接棒:YS-2416

NEW



▲KUC-2417
溶接棒:YS-2417

NEW



▲KUC-2418
溶接棒:YS-2418

NEW



▲KUC-2419
溶接棒:YS-2419

NEW



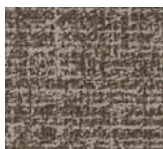
▲KUC-2420
溶接棒:YS-2420

NEW



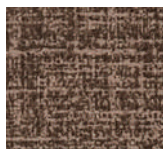
▲KUC-2421
溶接棒:YS-2421

NEW



▲KUC-2422
溶接棒:YS-2422

NEW



▲KUC-2423
溶接棒:YS-2423

NEW

発泡複層ビニル床シート HS / ナースィングフロアV

Made in Japan

標準価格(税別)

4,100円/㎡ (7,470円/㎡)

規格 ▶ 2.0mm厚 / 182cm巾

※床材の色に合わせた溶接棒があります(熱溶接のために接着部分と床材に光沢の差が生じることがあります)。

※製法上、柄合わせができませんのでお含みください。

※キャスター付き重量物の移動が想定される場合、ウレタン・エポキシ樹脂系接着剤をお使いください。

※リバース施工をおすすめします。



[接着剤] 一般工法:AR・PC-2 耐湿工法:WPX・WG

取扱上のご注意は必ず巻末をご確認ください。

発泡複層シート 2.8mm

SKフロア

医療・福祉施設向けの2.8mm厚発泡複層シート。



POINT - 1

汎用性の高い発泡層2.8mm厚の「衝撃吸収性」

発泡構造により転倒時の衝撃をやわらげます。

衝撃吸収性はG値（転倒衝突時の衝撃加速度）で表され、数値が小さいほど衝撃が小さく安全性に優れています。



■ 衝撃吸収性試験

JIS A 6519 「体育館用鋼製床下地構成材」 床の硬さ試験

床材／全厚(mm)	G値(m/s ²)
コンクリート	170(1,666)
ストロングEX (2.0)	145(1,421)
SKフロア (2.8)	114(1,117)

※上記の値は測定値であり保証値ではありません。品番により数値が異なります。

※G値の () 内の数値は2018年に改正されたJIS A 6519に基づき、硬さ(Gs)の単位を9.8m/s²に換算した値です。

POINT - 2

高い防汚性能を持つ「ワックスフリーコーティング」

「ワックスフリーコーティング」と「抗菌防汚層」によって、汚れがつきにくく落としやすくなっています。

■ 耐ヒールマーク性試験

JIS K 3920 「フローアポリッシュ試験方法」に準拠

	未使用状態	試験後	試験後（拭き取り）
ワックスフリーコーティング品			
一般品 + ワックス			
一般品			

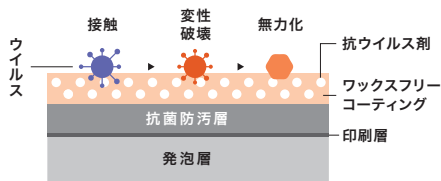
※上記データは当社基準による評価です。

POINT - 3

抗ウイルス・消臭効果を発揮

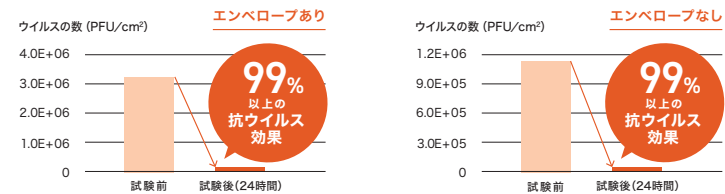
ワックスフリーコーティングに練りこんだ成分が、化学反応により効果を発揮します。

■ 床材断面図



■ 抗ウイルス性試験

試験方法：ISO 21702 試験項目：抗ウイルス性試験
試験所：一般財団法人 日本繊維製品品質技術センター



※上記グラフの値は測定値であり、保証値ではありません。 ※ウイルス自体を分解・忌避する効果はありません。
※床材表面に付着したウイルスに効果を発揮します。 ※空気中のウイルスの吸着を促進したり、減少させる効果はありません。
※試験結果は特定のウイルスを対象としたものであり、すべてのウイルスへの効果を示すものではありません。
※抗ウイルス床材は病気の治療や予防を目的としたものではありません。

ガレットアッシュ 板巾 約15.2cm

和洋どちらの空間にも合う木目が特徴的なアッシュ柄です。



SKC-2431



▲SKC-2431
溶接棒:YS-2431

NEW

ナチュラルバーチ 板巾 約13cm

自然でやさしい雰囲気のバーチ柄です。



SKC-2432



▲SKC-2432
溶接棒:YS-2432



▲SKC-2433
溶接棒:YS-2433



▲SKC-2434
溶接棒:YS-2434

発泡複層ビニル床シート HS / SKフロア

Made in Japan

標準価格(税別)

5,300 円/㎡ (9,650 円/㎡)

規格 ▶ 2.8mm厚 / 182cm巾

※床材の色に合わせた溶接棒があります(熱溶接のために接着部分と床材に光沢の差が生じることがあります)。
※製法上、柄合わせができませんのでお含みください。
※キャスター付き重量物の移動が想定される場合、ウレタン・エポキシ樹脂系接着剤をお使いください。
※SKC-2432の壁面のデザイン貼りは施工費が割増しになります。
また、腰壁の弊社黒板クロス「Blackboard」以外の部分には描き込みできません。



[接着剤] 一般工法:AR・PC-2 耐湿工法:WPX・WG

取扱上のご注意は必ず巻末をご確認ください。

フェアノーチェ 板巾 約15.1cm

ゆったりとした柄の流れが特長のノーチェ柄です。



SKC-2435



▲SKC-2435
溶接棒:YS-2435



▲SKC-2436
溶接棒:YS-2436

メイプル 板巾 約7.6cm

自然な面差や色変化のあるメイプル柄です。



SKC-2438



▲SKC-2437
溶接棒:YS-2437
KUC-2398と類似色



▲SKC-2438 **NEW**
溶接棒:YS-2438
KUC-2399と類似色



▲SKC-2439 **NEW**
溶接棒:YS-2439

発泡複層ビニル床シート HS / SKフロア

Made in Japan

標準価格(税別)

5,300 円/㎡ (9,650 円/㎡)

規格 ▶ 2.8mm 厚 / 182cm 巾

※床材の色に合わせた溶接棒があります(熱溶接のために接着部分と床材に光沢の差が生じることがあります)。

※製法上、柄合わせができませんのでお含みおきください。

※キャスト付き重量物の移動が想定される場合、ウレタン・エポキシ樹脂系接着剤をお使いください。



[接着剤] 一般工法:AR・PC-2 耐湿工法:WPX・WG

エルム 板巾 約10.1cm

シンプルでナチュラルな雰囲気人気のエルム柄です。



SKC-2441



▲SKC-2440
溶接棒:YS-2440

NEW



▲SKC-2441 NEW
溶接棒:YS-2441



▲SKC-2442 NEW
溶接棒:YS-2442

バーチ 板巾 約15.2cm

程よく抑揚をおさえたバーチ柄です。



SKC-2443



▲SKC-2443
溶接棒:YS-2443

NEW



▲SKC-2444 NEW
溶接棒:YS-2444

発泡複層ビニル床シート HS / SKフロア

Made in Japan

標準価格(税別)

5,300円/m² (9,650円/m)

規格 ▶ 2.8mm厚 / 182cm巾



ワックスフリー



耐水・変色・変質



衝撃吸収



消臭



抗ウイルス



抗菌



JIS適合品

※床材の色に合わせた溶接棒があります(熱溶接のために接着部分と床材に光沢の差が生じることがあります)。

※製法上、柄合わせができませんのでお含みください。

※キャスト付き重量物の移動が想定される場合、ウレタン・エポキシ樹脂系接着剤をお使いください。

[接着剤] 一般工法:AR・PC-2 耐湿工法:WPX・WG

取扱上のご注意は必ず巻末をご確認ください。

ライムストーン 約22.5cm角 格子

清潔感のあるライムストーン柄です。



▲SKC-2445
溶接棒:YS-2445
KUC-2409と類似色

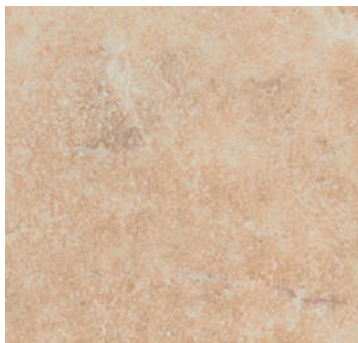
NEW



SKC-2445

ファインマーブル 約30cm角 格子

ベーシックな大理石調の柄です。



▲SKC-2446
溶接棒:YS-2446

NEW



SKC-2446

発泡複層ビニル床シート HS / SKフロア

Made in Japan

標準価格(税別)

5,300 円/㎡ (9,650円/㎡)

規格 ▶ 2.8mm厚 / 182cm巾



※床材の色に合わせた溶接棒があります(熱溶接のために接着部分と床材に光沢の差が生じることがあります)。
※製法上、柄合わせができませんのでお含みください。
※キャスター付き重量物の移動が想定される場合、ウレタン・エポキシ樹脂系接着剤をお使いください。

[接着剤] 一般工法:AR・PC-2 耐湿工法:WPX・WG

プレーン

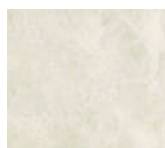
ベーシックに使える無地調の柄です。



▲SKC-2447
溶接棒:YS-2447



SKC-2449・2453・2455



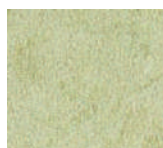
▲SKC-2448
溶接棒:YS-2448



▲SKC-2449
溶接棒:YS-2449



▲SKC-2450
溶接棒:YS-2450



▲SKC-2451
溶接棒:YS-2451



▲SKC-2452
溶接棒:YS-2452



▲SKC-2453
溶接棒:YS-2453



▲SKC-2454
溶接棒:YS-2454



▲SKC-2455
溶接棒:YS-2455



▲SKC-2456
溶接棒:YS-2456

発泡複層ビニル床シート HS / SKフロア

Made in Japan

標準価格(税別)

5,300 円/㎡ (9,650 円/㎡)

規格 ▶ 2.8mm厚 / 182cm巾

※床材の色に合わせた溶接棒があります(熱溶接のために接着部分と床材に光沢の差が生じることがあります)。

※製法上、柄合わせができませんのでお含みおきください。

※キャスター付き重量物の移動が想定される場合、ウレタン・エポキシ樹脂系接着剤をお使いください。

※リバース施工をおすすめします。



ワックスフリー



二次殺菌素剤



衝撃吸収



消臭



ウイルス



抗菌



JIS適合品

[接着剤] 一般工法:AR・PC-2 耐湿工法:WPX・WG

取扱上のご注意は必ず巻末をご確認ください。

発泡複層シート

2.8mm

SKフロア

発泡複層シート 4.5mm

メディウォーク

4.5mmの厚みにより高い衝撃吸収性に優れた発泡複層シート。
100Gを切る高い衝撃吸収性能があります。

発泡複層シート

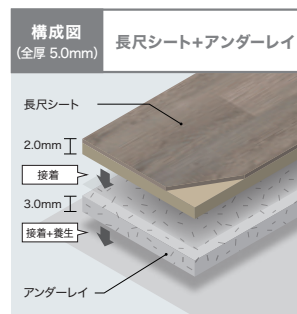
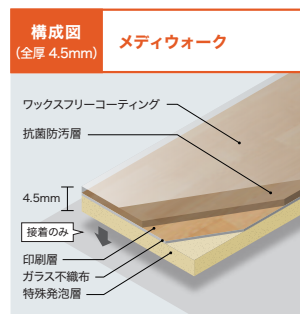
4.5mm

メディウォーク

POINT - 1

アンダーレイが不要

長尺シート2.0mm厚+アンダーレイ3.0mm厚を
施工した場合と同等以上の性能があります。



施工のメリット

- 施工が1回で済むので、アンダーレイ施工より工期が短くなります。
- 改修の際、アンダーレイ施工より貼り替えが容易です。

POINT - 2

S FLOOR最小値の100Gを切る「衝撃吸収性」

万一転倒した場合でも衝撃をやさしく吸収します。

衝撃吸収性はG値(転倒衝突時の衝撃加速度)で表され、数値が小さいほど衝撃が小さく安全性に優れています。



■ 衝撃吸収性試験

JIS A 6519 「体育館用鋼製床下地構成材」 床の硬さ試験

床材/全厚 (mm)	G値 (m/s ²)
コンクリート	170 (1,666)
ストロングEX (2.0) + アンダーレイ (3.0)	102 (1,000)
メディウォーク (4.5)	98.5 (965)

※上記の値は測定値であり保証値ではありません。品番により数値が異なります。

※G値の () 内の数値は2018年に改正されたJIS A 6519に基づき、硬さ(Gs)の単位を9.8m/s² に換算した値です。

POINT - 3

高い防汚性能を持つ「ワックスフリーコーティング」

「ワックスフリーコーティング」と「抗菌防汚層」によって、汚れがつきにくく落としやすくなっています。

■ 耐ヒールマーク性試験

JIS K 3920 「フローアポリッシュ試験方法」に準拠

※下記データは当社基準による評価です。

	未使用状態	試験後	試験後 (拭き取り)
ワックスフリーコーティング品			
一般品 + ワックス			
一般品			

メイプル 板巾 約10.2cm

やさしい風合いのメイプル柄です。



PGC-2471



▲PGC-2471
溶接棒:YS-2471



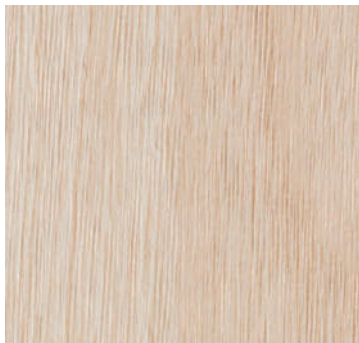
▲PGC-2472
溶接棒:YS-2472

ウォルナット 板巾 約15cm

程よい柄の抑揚が使いやすいウォルナット柄です。



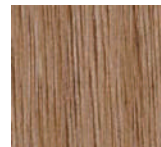
PGC-2473



▲PGC-2473
溶接棒:YS-2473



▲PGC-2474
溶接棒:YS-2474



▲PGC-2475
溶接棒:YS-2475

発泡複層ビニル床シート HS / メディウォーク

Made in Korea

標準価格(税別)

5,900 円/m² (10,620円/m)

規格 ▶ 4.5mm厚 / 180cm巾



※床材の色に合わせた溶接棒があります(熱溶接のために接着部分と床材に光沢の差が生じることがあります)。
※製法上、柄合わせができませんのでお含みください。
※キャスト付き重量物の移動が想定される場合、ウレタン・エポキシ樹脂系接着剤をお使いください。

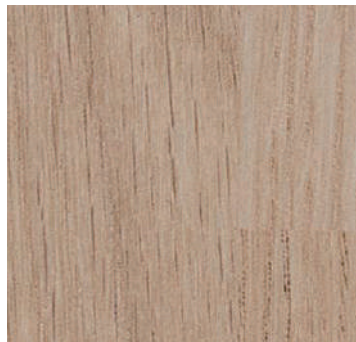
[接着剤] 一般工法:AR・PC-2 耐湿工法:WPX・WG

オーク 板巾 約10.2cm

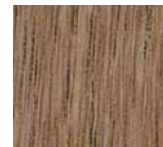
ベーシックな定番のオーク柄です。



PGC-2476



▲PGC-2476
溶接棒:YS-2476



▲PGC-2477
溶接棒:YS-2477

フィールドテラゾ

遊び心のあるつぶ感が特徴的な抽象柄です。



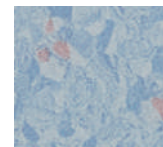
PGC-2478・2479・2480・2481



▲PGC-2478
溶接棒:YS-2478



▲PGC-2479 **NEW**
溶接棒:YS-2479



▲PGC-2480 **NEW**
溶接棒:YS-2480



▲PGC-2481 **NEW**
溶接棒:YS-2481

発泡複層ビニル床シート HS / メディウォーク

Made in Korea

標準価格(税別)

5,900 円/m² (10,620円/m)

規格 ▶ 4.5mm厚 / 180cm巾

※床材の色に合わせた溶接棒があります(熱溶接のために接着部分と床材に光沢の差が生じることがあります)。
※製法上、柄合わせができませんのでお含みください。
※キャスター付き重量物の移動が想定される場合、ウレタン・エポキシ樹脂系接着剤をお使いください。
※PGC-2478～2481はリバー施工をおすすめします。



[接着剤] 一般工法:AR・PC-2 耐湿工法:WPX・WG

特殊掛率品

取扱上のご注意は必ず巻末をご確認ください。

取扱上のご注意

選択上のご注意

- 物性試験データは、商品の耐久性を示す目安です。選択の際には商品の耐久性以上の用途でのご使用は避けください。
- 建築基準法・消防法によって、使用方法ならびに使用場所に制限があります。各法令法規をご確認ください。
- 暗所、アルカリ性雰囲気、高温多湿環境下において、床材が変色する可能性があります。このような場所へ床材を施工する際には、変色が発生しても目立たない濃色系の床材を選択することをおすすめします。
- 抗菌性を求められる場所では、抗菌マークのある商品をお選びください。人体に影響が少ない抗菌剤を使用していますが、乳幼児が誤って経口する可能性のある場所でのご使用は避けください。
- 淡色系・無地調の床材ほど濃色系に比べて汚れが目立ちやすくなります。また、フラットな表面形状に比べてエンボスが深いほど汚れが残りますので、ご注意ください。

運搬ならびに保管上のご注意

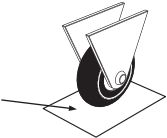
- 重量物のため取り扱いには十分ご注意ください。落下や乱暴な取り扱い、床材の破損だけでなく、傷害や器物破損などを招く場合があります。
- 縦置きの場合はロープなどで固定し、転倒防止を図ってください。横置き保管の場合は、依頼みをお避けください。
- ご注文の際は、長さが9m巻(約45kg)を超える場合、配送が困難になりますのでご相談ください。

施工上のご注意

- 梱包紙に記載されている品名・品番・ロット・数量をご確認のうえ、施工を開始してください。同一床面上は、同ロットで仕上げてください。
- 幅継ぎをする際は、耳部どうしてジョイントしてください。ジョイント施工が不十分な場合、継ぎ目が破断することがあります。
- 目地入りの商品を手ジョイントして施工する際、商品の特性上目地が合わない場合がありますので、特に広い面積で施工する場合には割り付けにご確認ください。
- 各商品別に、施工上の注意・接着剤・ワックスなどが異なりますので、商品掲載ページの施工上の注意をご参照ください。また施工する場所の環境や下地の状態により、接着剤や施工方法が異なる場合がありますのでご注意ください。
- 下地は平滑かつ清潔で乾燥して、良好な圧縮及び引張り強度があり、接着力を低下させるような構造的欠陥がないようにしてください。多孔質でもよい下地や粉っぽい下地はプライマー処理を行ってください。
- 不陸は適切なコンパウンドで補修してください。
- 鉋物ベースの下地(モルタル・コンクリートなど)で、新規あるいは土間床の場合は下地水分を測定してください。コンパウンドや接着剤は床仕上げ材と同様に適切な皮膜もしくはその他の方法で高い残留水分や下地の湿気から遮断しておく必要があります。
- 下地にワックス・グリス・油脂類・塗料などの汚れ、ペン・ラッカーによるマーキングなどが残っていると、接着不良や汚染、変色を発生させる可能性がありますので、完全に除去してください。
- 床材は現場の室温によくなじませてから施工してください。室温と床材に温度差があると、施工直後だけでなく、後日、目地隙・突き上げなどをおこすことがあります。
- 接着の際は、床材の指定接着剤を使用し、接着剤指定のくし目こてで均一に塗布し十分に圧着してください。
- 重量物の移動が想定される場合、下地水分グレードがⅠ(一般工法レベル)の場合でもウレタン・エポキシ樹脂系接着剤をご使用ください。
- 有機溶剤を含んだ接着剤を使用する場合は、火気に注意し室内の換気が心がけ、有機溶剤作業主任者立ち会いのもとで行ってください。有機溶剤は引火しやすく、また多量に吸入すると人体に影響を及ぼす可能性があります。
- 施工中は、他業種による汚損・事故の発生を防ぐために、床工事関係者以外の立ち入りを禁止してください。
- 施工後、接着剤が十分硬化するまでは、直射日光や冷暖房などによる急激な温度変化は避けください。特に冬季は接着剤の硬化が遅いので十分な養生期間をとってください。
- 施工直後に養生シートを使用した場合、床材と養生シートの間に結露水や水蒸気・溶剤蒸気などがこもり、床材の反り・突き上げなどが生じる可能性があります。養生シートは、接着剤が十分硬化してから使用してください。
- 養生シートをとめる際、粘着テープは直接床材に貼り付けしないでください。床材を汚染する原因となります。
- これらの施工条件が満たされない場合は、目地隙や突き上げ、膨れなどを招く可能性があり、美観を損ねるだけでなく、転倒事故などの原因となります。
- 施工後、残材などを廃棄する場合は、許可を受けた産業廃棄物処理業者に処分を委託してください。包装紙・紙管などを焼却する場合は、都道府県条例に基づき処分してください。ビニル床材を燃やすと有害ガスが発生する場合があります。

維持管理ならびに使用上のご注意

- 床材は熱によって変退色・溶融する可能性があります。たばこや、車輪の摩擦熱、火花の飛び散りなどはお避けください。
- 温風ヒーター吹き出し口にはマットを設置するなどして、温風が直接床材表面に当たることをお避けください。
- 重量物や車輪のしこきによって、床材の表面を傷つけたり、膨れを発生させる可能性があります。引きずったり、にじらないようにご注意ください。
- 重量物の引きずり、ベットの爪など鋭利な物での突き刺しや引きずりにより床材が傷つくことがあります。
- 長期間使用しない部屋では換気を心がけてください。結露を招き、カビや異臭の発生、床材の剥がれ・反り・膨れ・突き上げの可能性があります。
- 素材固有の臭いがあります。換気を心がけてください。
- 床材の汚れのほとんどは水拭きでとれます。ほうきや掃除機でゴミを取り除いた後に、固く絞ったモップなどで水拭きしてください。
- しつこい汚れはクリーナーで洗浄し、固く絞ったモップなどで水拭きしてください。
- 各床材に応じたメンテナンスを行うことにより、汚れもつきにくくなります。ワックスにより床材との相性が異なりますので、選定の際にはご注意ください。
- 水濡れや砂が飛散した状態では滑りやすくなり、転倒事故を招く可能性があります。泥よけマットの設置などで雨水や土砂の持ち込みを防ぎ、持ち込まれた際には即座に除去するようにしてください。
- 長時間直射日光が当たる場所では、変退色する可能性がありますので、カーテン・ブラインドなどで日よけをしてください。
- 家具やハイヒールなどの局部荷重により凹み跡が残る場合があります。
- インクやソース、化学薬品などをこぼしたときは、すぐに濡れたぞうきんで拭き取ってください。
- 化学薬品や強い作用をもつ洗剤・漂白剤などにより、変退色や変質を招く場合があります。
- 水・砂・紫外線・重量物・灯油・ベットの糞尿・テープの粘着剤などの影響で、床材自体の変質・変退色や、施工後の膨れ・剥がれ・目地隙などがおこる場合があります。維持管理には十分ご注意ください。
- ゴム素材に含まれる老化防止剤、家具の塗料や防腐剤・防虫剤・防蟻剤によって、床材が汚染され変退色する可能性があります。使用を避けるか、床材に直接ふれないようにしてください。



タイヤ等のゴム製品が床材と接する際は保護シート(アルミ製・ポリエステル製)をご使用ください。

下地水分の測定と判断基準について

ビニル系床材は下地との接着力が耐久性や他の諸性能に大きな影響を与えます。そのため施工前の下地水分の確認とそれに応じた接着剤の選定が重要です。その判断基準として水分計の表示値を用いたグレードで判断し、施工方法の目安とさせていただきます。



下地：
コンクリート・モルタル・セルフレベリング材

水分計：
HI-520-2 (選択) D.MODE

設定条件：
(厚さ) 40mm (温度) AUTO

HI-520-2

グレード	表示値	従来の下地水分指標	施工方法目安
I	440未満	8%未満	一般工法
IIa	440以上 620未満	8%以上 10%未満	耐湿工法推奨
IIb	620以上	10%以上	施工不可

表示値は静電容量に一次相関のある単位のない数値です。



クリックするとSフロアの
巾木掲載ページが開きます。

POINT

全点防汚性能付き。

サンゲツの巾木は全点汚れがつきにくく
落としやすい防汚性能付きです。

【試験方法】

ゴム片で巾木表面を擦り、
汚れの付着度合を確認しました。



未加工品



防汚性能付き

巾木の
品番についての
詳細は
こちらから



WEBからサンプル発注の際は、
品番や高さなどの指定が
必要となります。

(例)

W97 4 R 2
品番 枝番① 枝番② 枝番③
(高さ) (R71/79)

防汚性能付
カラー巾木

巾木のラインアップを見る

	W-9	W-98	
	W-97	W-99	
	W-1	W-69	
	W-401	W-5	
	W-4	W-12	
	W-402	W-52	
	W-403	W-17	
	W-8	W-90	
	W-2	W-10	
	W-404	W-7	
	W-15	W-95	
	W-29	W-18	
	W-16	W-19	
	W-21	W-20	

sangetsu

100

75

09

40

30

0(mm)

発泡複層シート

ナーシングフロア／ナーシングフロアV／
SKフロア／メディウォーク

2025-2027

sangetsu www.sangetsu.co.jp

事業所一覧は
こちらより
ご確認ください



sangetsu design site

FLAGSHIP サンゲツ品川ショールーム

〒108-0075 東京都港区港南2-16-4
品川グランドセントラルタワー 4F
TEL.0570-055-134 FAX.03-5463-6744

サンゲツ名古屋ショールーム

〒451-8575 名古屋市西区幅下1-4-1
TEL.0570-055-135 FAX.052-564-3229

サンゲツ大阪ショールーム

〒530-0001 大阪市北区梅田2-5-25 ハービスOSAKA 4F
TEL.0570-055-136 FAX.06-6347-9811

サンゲツ福岡ショールーム

〒812-0892 福岡市博多区東那珂1-11-11
TEL.0570-055-137 FAX.092-441-9503

sangetsu design studio

サンゲツ仙台ショールーム

〒984-0031 仙台市若林区六丁目字南98-1
TEL.022-287-3922 FAX.022-253-6806

サンゲツ金沢ショールーム

〒920-8205 石川県金沢市大友2-101
TEL.076-238-1411 FAX.076-238-1412

サンゲツ広島ショールーム

〒730-0017 広島市中区鉄砲町7-18 東芝フコク生命ビル 1F
TEL.082-223-8115 FAX.082-223-8117

北海道支社

TEL.011-251-3150 FAX.011-251-3151

東北支社

TEL.022-287-3765 FAX.022-287-2995

北関東支社

TEL.0570-012-320 FAX.048-711-2681

東京支社

TEL.03-3474-1181 FAX.03-3450-5038

西関東支社

TEL.045-664-3442 FAX.045-664-3376

中部支社

TEL.052-564-3111 FAX.052-564-3191

関西支社

TEL.06-6245-2301 FAX.06-6245-2302

中国四国支社

TEL.082-223-8110 FAX.082-223-8120

九州支社

TEL.092-441-5181 FAX.092-441-5191

【東北支社】	北東北営業所／福島営業所
【北関東支社】	群馬営業所／栃木営業所／新潟営業所／茨城営業所／長野営業所
【東京支社】	東関東営業所
【西関東支社】	多摩営業所／厚木営業所
【中部支社】	岐阜営業所／岡崎営業所／北陸支店／静岡営業所
【関西支社】	京都営業所／神戸営業所／東大阪営業所／南大阪営業所
【中国四国支社】	岡山営業所／四国支店
【九州支社】	北九州営業所／熊本営業所／南九州営業所

株式会社サンゲツ沖縄

〒901-2227 沖縄県宜野湾市宇地泊1-7-20
レキオスクエア宇地泊 3F F号室
TEL.098-897-8722 FAX.098-897-8724

sangetsu design studio

サンゲツ沖縄ショールーム

〒901-2227 沖縄県宜野湾市宇地泊1-7-20
レキオスクエア宇地泊 2F
TEL.098-890-2025 FAX.098-890-3789

見本帳について

- 掲載商品の価格および仕様は、当見本帳発行時(2025年8月)のもので、経済変動、品質の改善により、価格および仕様の変更をさせていただく場合があります。また、やむを得ない理由により、見本帳有効期間中に掲載商品の販売を停止させていただく場合があります。ご注文の際は、販売店あるいは弊社営業窓口にご確認いただきますようお願い申し上げます。
- 現品見本や見本帳写真と商品が若干異なる場合がありますのでご了承ください。
- 当見本帳に記載されている各種試験データは測定値であり、保証値ではありませんのでご了承ください。
- 当見本帳に掲載している商品および写真等を許可なく複製、転載することを固くお断りいたします。
- 表示価格は標準材料価格であり、消費税は含まれておりません。

見本帳の廃棄に関するお願い

不要となった見本帳につきましては、しかるべき資格を有する産業廃棄物処理業者に直接廃棄を委託していただきますようお願い申し上げます。

発行日／2025年8月

発行所／株式会社サンゲツ

有効期限／2027年5月

＊ 見本帳の有効期限は、都合により
変更する場合がありますのでご了承ください。

