

GLASS FIBER WALL

SANWALL-HESS

サンウォールヘス（不燃認定塗装下地壁紙）

STRONGLASS

ストロングラス（不燃認定壁紙）



サンプル請求
別写真を見る



サンゲツの施工管理のもと、
不燃材料（建設省告示第1400号）に
サンウォールヘス（塗装下地壁紙）を施工し
サンカリット（専用塗料）を塗布することにより、
不燃認定を取得することができます。

ご注文方法

1 下地壁紙の選択

サンウォールヘスのラインアップよりお選びください。
サンウォールヘス以外の壁紙では、不燃認定は取得できません。

2 サンカリット（専用塗料）の色指定

サンカリット（専用塗料）の色は市販の色見本帳のカラーチャート“淡彩色”よりご指定ください。調色には目安として約1～2週間かかります。塗り板見本（A4サイズ）の作成も可能です。
（有償・納期目安1～2週間）

※濃色の場合は対応できません。色の対応可否については下記二次元コードからご確認ください。
※ツヤなし、または3分ツヤのいずれかの仕上げでご指定ください。
※サンカリット（専用塗料）には4kg缶と16kg缶があります。
※価格や納期については弊社営業窓口までお問い合わせください。

3 下地壁紙の施工

サンウォールヘスの施工の際は、弊社専門スタッフの立会いのもとで下地の種類と接着剤の種類を確認の上、施工してください。
接着剤はベンリダイン・ミックス糊（BB-307）をご使用ください。

4 塗装

施工の際は、弊社専門スタッフの立会いのもとで規定塗布量を確認の上、塗装してください。専用塗料サンカリットを使い、下塗りと上塗りの2回塗装を行います。

5 検査・防火認定

最終検査後、防火認定ラベルを発行します。
ラベル発行には申請書の提出後、約2週間かかります。

■ サンウォールヘスと下地との関係

下地基材	認定防火区分
不燃材料	不燃
不燃石膏ボード	不燃
準不燃材料	—
金属板	—

■ サンカリットの規定塗布量

下塗りの上限塗布量	上塗りの上限塗布量
160g/m ² 以下	120g/m ² 以下

■ 対応可能塗装色について

塗装色は淡彩色をご指定ください。
濃色の場合は、防火認定を取得することができません。
塗装色の対応可否についてはこちら ▶





HS-21
AA 1,200円/m²
巾100cm
made in Czech Republic

NEW



HS-21



HS-24
AB 1,500円/m²
巾100cm 1.6cm ↔ 6.7cm
made in Czech Republic

NEW



HS-24



HS-22
AA 1,200円/m²
巾100cm
made in Czech Republic

NEW



HS-22



HS-25
B 2,000円/m²
巾100cm 1.6cm ↔ 1.4cm
made in Czech Republic

NEW



HS-25



HS-23
AB 1,500円/m²
巾100cm
made in Czech Republic

NEW



HS-23

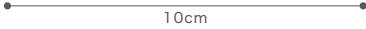


HS-26
B 2,000円/m²
巾100cm 0.9cm ↔ 3.0cm
made in Czech Republic

NEW



HS-26



選択・施工上の注意

- ※ 接着剤はペンリタイン・ミックス糊(BB-307)を使用し、相手糊で施工してください。
- ※ オープンタイムを十分に取ってから施工してください。
- ※ 冬場は室温を上げて施工してください。
- ※ 塗装工程の前にクロスの毛羽立ち等の事前処理を行ってください。
- ※ 製品の表裏・左右識別のために、裏面に薄く黄色の線が印字されています。

ストロングラス

グラスファイバーを使用した表面強度や耐衝撃性に優れる壁紙



ST-11・12・スマートジョイナーCORNER SCN-16

1 優れた表面強度と耐衝撃性

グラスファイバーの特性により、表面の耐擦過性や、耐衝撃性に優れる、キズがつきにくい強い壁紙です。商業施設やホテル、医療施設等の廊下などの共用スペースにもご使用いただけます。

2 引張強度に強く破れにくい

一般的なビニル壁紙に比べ、引張強度が強く、破れにくいので、ひび割れを軽減し、長く美観を維持することができます。

3 下地の凹凸が目立ちにくい

基材がグラスファイバーのため、下地の細かな凹凸を拾いにくく、不陸隠蔽性にも優れるため、リニューアル案件にもおすすめです。



イメージ画像

■ 出隅擦過性試験

試験条件	白布 500 回	紙やすり #1000 50 回
ストロングラス	5 級	5 級
スーパー耐久性	3 級	3 級
一般ビニル壁紙	3 級	3 級

【試験方法】
学振型摩擦試験機 II 型に、壁紙を貼付したコーナー材を設置し、荷重 200g の摩擦子に白布・紙やすりを取り付け、所定の往復回数(移動距離 120mm・30 回 /min)で壁紙表面を擦った状態を評価する。

【評価基準】
5 級：一見視で特に変化がみられない
4 級：多少表面傷がみられるが、比較的大きな表面層の破れはみられない
3 級：表面層の破れが「明確にみえる」
2 級：表面が破れて紙などの裏打ち材が「明らかにみえる」(長さ 1cm 未満)
1 級：表面が破れて紙などの裏打ち材が「明らかにみえる」(長さ 1cm 以上)

■ 耐衝撃性試験

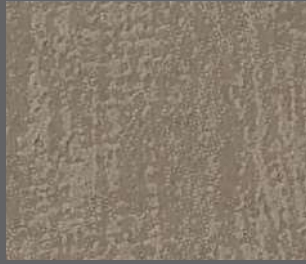
	高さ 300mm	100mm	
ストロングラス			変化なし
スーパー耐久性			貫通
一般ビニル壁紙			貫通

【試験方法】
JIS K 5600 に準拠し、デュボン式耐衝撃試験機を用いて、落下重さ 300g、撃ち型・受け台寸法:半径 6.35mm、高さ 300mm・100mm において比較する。

CONCRETE



ST-11



ST-13

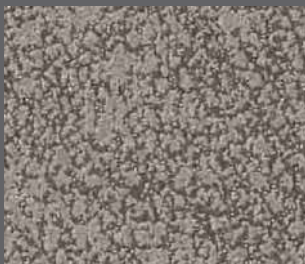


ST-12



ST-14

LEATHER



ST-15



ST-16

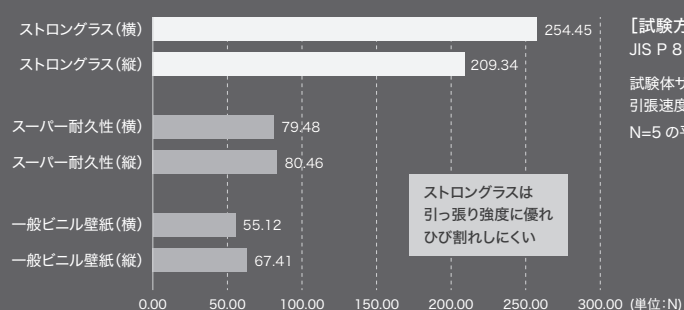
不燃 防火種別 6-1 D 3,580 円 / m² (3,500 円 / m) **特殊掛率品**

巾98cm
made in Czech Republic

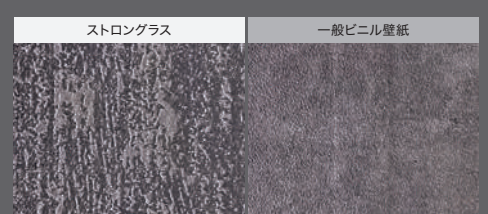
選択・施工上の注意

- ※ 不燃材料、不燃石膏ボード以外の下地との組合せの場合、非防火の仕上げとなりますのでご注意ください。
- ※ 商品特性上、ジョイントで色ムラが目立つ場合があります。
- ※ 有効巾 98cm でジョイントしてください。有効巾より外側を残して施工すると、印刷部分の欠損やジョイント部分が目立つ場合があります。
- ※ 表面層が剥がれるおそれがあるため、水分を含んだ状態で強く擦ったり、水拭きするのは避けてください。
- ※ 水まわりなどの水がかかる場所には適しません。
- ※ ストロングラスは特殊掛率品です。サンウォールヘスとは販売掛率が異なります。

■ 引っ張り強度試験



■ 不陸隠蔽性試験



下地の不陸を想定して、
基材にテープを貼った上に壁紙を施工

ストロングラスは不陸隠蔽性がよく、下地の凹凸が目立ちにくい



ST-16・モールドMM 81・85

sangetsu www.sangetsu.co.jp

sangetsu design site

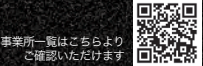
FLAGSHIP サンゲツ品川ショールーム 〒108-0075 東京都港区港南2-16-4 品川グランドセントラルタワー 4F TEL.0570-055-134 FAX.03-5463-6744	サンゲツ名古屋ショールーム 〒451-8575 名古屋市西区幅下1-4-1 TEL.0570-055-135 FAX.052-564-3229	サンゲツ大阪ショールーム 〒530-0001 大阪市北区梅田2-5-25 ハービスOSAKA 4F TEL.0570-055-136 FAX.06-6347-9811	サンゲツ福岡ショールーム 〒812-0892 福岡市博多区東那珂1-11-11 TEL.0570-055-137 FAX.092-441-9503
--	---	--	---

sangetsu design studio

サンゲツ仙台ショールーム 〒984-0031 仙台市若林区六丁目字南98-1 TEL.022-287-3922 FAX.022-253-6806	サンゲツ金沢ショールーム 〒920-8205 石川県金沢市大友2-101 TEL.076-238-1411 FAX.076-238-1412	サンゲツ広島ショールーム 〒730-0017 広島市中区鉄砲町7-18 東芝フコク生命ビル 1F TEL.082-223-8115 FAX.082-223-8117	
北海道支社 〒064-0804 北海道札幌市中央区南四条西10-1004-2 SYOKUSANビル 3F TEL.011-251-3150 FAX.011-251-3151	東北支社 〒984-0031 仙台市若林区六丁目字南98-1 TEL.022-287-3765 FAX.022-287-2995	北関東支社 〒330-0843 さいたま市大宮区吉敷町4-262-16 マルキュー大宮ビル 8F TEL.048-601-5500 FAX.048-711-2681	東京支社 〒100-0011 東京都千代田区内幸町2-1-6 日比谷パークフロント 12F TEL.03-3474-1181 FAX.03-3450-5038
西関東支社 〒220-8509 横浜西区みなとみらい6-2-12 Kタワー横浜 15F TEL.045-664-3442 FAX.045-664-3376	中部支社 〒451-8575 名古屋市西区幅下1-4-1 TEL.052-564-3111 FAX.052-564-3191	関西支社 〒541-0053 大阪市中央区本町4-3-9 本町サンケイビル 15F TEL.06-6245-2301 FAX.06-6245-2302	中国四国支社 〒730-0017 広島市中区鉄砲町7-18 東芝フコク生命ビル 1F TEL.082-223-8110 FAX.082-223-8120
九州支社 〒812-0892 福岡市博多区東那珂1-11-11 TEL.092-441-5181 FAX.092-441-5191			

【東北支社】北東北営業所／福島営業所
【北関東支社】群馬営業所／栃木営業所／新潟営業所／茨城営業所／長野営業所
【東京支社】東関東営業所
【西関東支社】多摩営業所／厚木営業所
【中部支社】岐阜営業所／岡崎営業所／北陸支店／静岡営業所
【関西支社】京都営業所／神戸営業所／東大阪営業所／南大阪営業所
【中国四国支社】岡山営業所／四国支店
【九州支社】北九州営業所／熊本営業所／南九州営業所

株式会社 サンゲツ 沖縄 〒901-2227 沖縄県宜野湾市宇地泊1-7-20 レキオスクエア宇地泊 3F F号室 TEL.098-897-8722 FAX.098-897-8724	sangetsu design studio サンゲツ沖縄ショールーム 〒901-2227 沖縄県宜野湾市宇地泊1-7-20 レキオスクエア宇地泊 2F TEL.098-890-2025 FAX.098-890-3789
--	--



見本帳について

- 掲載商品の価格および仕様は、当見本帳発行時(2025年3月)のものです。経済変動、品質の改善により、価格および仕様の変更をさせていただく場合があります。また、やむを得ない理由により、見本帳有効期間中に掲載商品の販売を停止させていただく場合があります。ご注文の際は、販売店あるいは弊社営業窓口にご確認いただきますようお願い申し上げます。
- 現品見本や見本帳写真と商品が若干異なる場合がありますのでご了承ください。
- 当見本帳に記載されている各種試験データは測定値であり、保証値ではありませんのでご了承ください。
- 当見本帳に掲載している商品および写真等を許可なく複製、転載することを固くお断りいたします。
- 表示価格は標準材料価格であり、消費税は含まれておりません。

見本帳の廃棄に関するお願い

不要となった見本帳につきましては、しかるべき資格を有する産業廃棄物処理業者に直接廃棄を委託していただきますようお願い申し上げます。

発行日／2025年3月
発行所／株式会社サンゲツ

※見本帳の有効期限は、都合により変更する場合がありますのでご了承ください。

