

LW LUXURY CARPET TILE Collection.1

MIXED MATERIALS / CODE TRANSITION / OFF THE WALL
POP ICON / JACKSON / STRING THEORY



LW LUXURY CARPET TILE Collection.1

INDEX

01 MIXED MATERIALS

ミックス マテリアル / LW-8400

03 CODE TRANSITION

コード トランジッション / LW-8500

05 OFF THE WALL

オフ ザ ウォール / LW-8600

06 POP ICON

ポップ アイコン / LW-8700

07 JACKSON

ジャクソン / LW-8800

08 STRING THEORY

ストリング セオリー / LW-8900

MIXED MATERIALS

patcraft。MADE IN U.S.A.

MIXED MATERIALS

GEOMETRIX

ジオメトリックス / LW-8404~8406

標準価格 (税別) 16,000円 / m² [67,430円 / ケース(ケース売り)]

組成 ■ バイル: 原着ナイロン100%
■ バッキング: エコワークス®(オレフィン)+ガラス不織布
グリーン購入法適応商品

規格 ■ バイル長: 4.7~2.3mmループ(全厚6mm)
■ バイル密度: 1/12G×10ST
■ サイズ: 61cm×61cm(ひし形)

性能 ■ 防災試験番号: E 2150179
■ 制電性: 1KV以下
(JIS L 4406 23℃ 25%RH 合成ゴム底)

梱包 ■ 1ケース: 16枚入り(約4.21m²)

機能 ■ 防災 / 制電 / 防汚性 (SG・SH) / 重歩行
グリーン購入法適応商品 / グリーンラベルプラス

接着剤 ■ ペンリダインGT・GT-S・NTR
※詳しくはNT・DTをご覧ください。



- ※貼り方により目地が目立つ場合があります。
- ※1ケース内に左右の柄が均等に梱包してあります。
(左右の柄指定はできません。)
- ※別冊子P.10のメンテナンスガイドを必ずご確認ください。
- ※ジオメトリックス、カラーチョイスとメタリックスを合わせて
ご使用の場合は目地部分に段差が生じます。
- ※施工後、段差によるバイル毛羽が発生した際は、速やかに
ハサミでバイルを切りそろえてください。
(バイル抜けの原因となります。)
- ※海外生産品のため、ご注文の際は必ず最新の在庫状況と
納期をご確認ください。国内在庫が無い場合は入荷まで
お待ちいただく場合があります。
- ※別冊子の「選択・施工上の注意」を必ずご参照ください。

MIXED MATERIALS

COLOR CHOICE

カラーチョイス / LW-8407~8409

標準価格 (税別) 13,800円 / m² [61,620円 / ケース(ケース売り)]

組成 ■ バイル: 原着ナイロン100%
■ バッキング: エコワークス®(オレフィン)+ガラス不織布
グリーン購入法適応商品

規格 ■ バイル長: 3.9mmループ(全厚6mm)
■ バイル密度: 1/10G×11.5ST
■ サイズ: 61cm×61cm

性能 ■ 防災試験番号: E 2150181
■ 制電性: 1KV以下 (JIS L 4406 23℃ 25%RH 合成ゴム底)

梱包 ■ 1ケース: 12枚入り(約4.46m²)

機能 ■ 防災 / 制電 / 防汚性 (SG・SH) / 重歩行
グリーン購入法適応商品 / グリーンラベルプラス

接着剤 ■ ペンリダインGT・GT-S・NTR
※詳しくはNT・DTをご覧ください。



- ※市松貼りをおすすめします。
- ※流し貼りする場合目地や色差が目立つ場合があります。
- ※別冊子P.10のメンテナンスガイドを必ずご確認ください。
- ※ジオメトリックス、カラーチョイスとメタリックスを合わせて
ご使用の場合は目地部分に段差が生じます。
- ※施工後、段差によるバイル毛羽が発生した際は、速やかにハサミで
バイルを切りそろえてください。(バイル抜けの原因となります。)
- ※海外生産品のため、ご注文の際は必ず最新の在庫状況と納期をご確認ください。
国内在庫が無い場合は入荷までお待ちいただく場合があります。
- ※別冊子の「選択・施工上の注意」を必ずご参照ください。

MIXED MATERIALS

METALLIX

メタリックス / LW-8401~8403

標準価格 (税別) 16,000円 / m² [50,580円 / ケース(ケース売り)]

組成 ■ 塩化ビニル樹脂
規格 ■ 全厚: 5mm
■ サイズ: 61cm×30.5cm(平行四辺形)

性能 ■ 防災試験番号: E 2150180

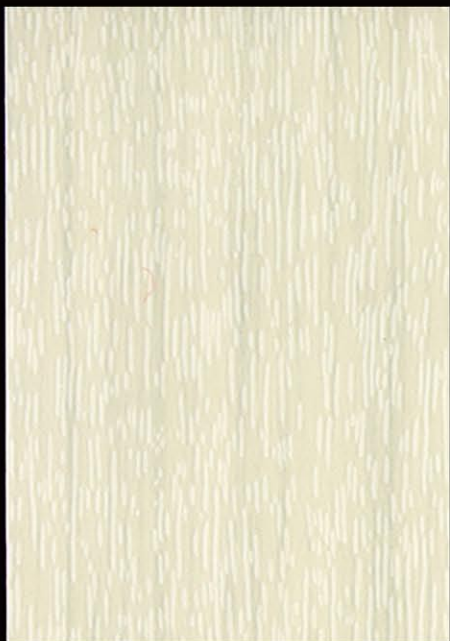
梱包 ■ 1ケース: 24枚入り(約3.14m²)

機能 ■ 防災 / 重歩行

接着剤 ■ ペンリダインGT・GT-S・NTR
※詳しくはNT・DTをご覧ください。



- ※1ケース内に左右の柄が均等に梱包してあります。
(左右の柄指定はできません。)
- ※ジオメトリックス、カラーチョイスとメタリックスを合
わせてご使用の場合は目地部分に段差が生じます。
- ※別冊子P.10のメンテナンスガイドを必ずご確認ください。
- ※海外生産品のため、ご注文の際は必ず最新の在庫状
況と納期をご確認ください。国内在庫が無い場合は
入荷までお待ちいただく場合があります。
- ※別冊子の「選択・施工上の注意」を必ずご参照ください。



▲LW-8401



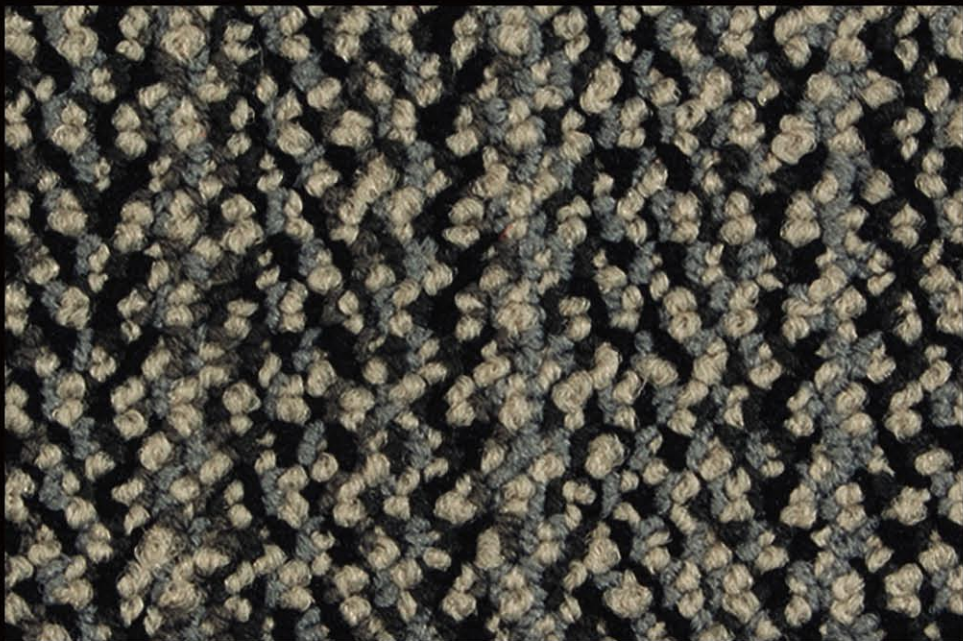
▲LW-8404



▲LW-8407



▲LW-8402



▲LW-8405



▲LW-8408



▲LW-8403



▲LW-8406



▲LW-8409

CODE TRANSITION

コードトランジッション / LW-8500

標準価格 (税別) 13,800円 / m² [77,030円 / ケース (ケース売り)]

Tandus | Centiva A Tarkett Company MADE IN U.S.A.

- 組成
 - バイル: 原着ナイロン100%
 - バッキング: リサイクルPVC+ガラス不織布
 - グリーン購入法適応商品
- 規格
 - バイル長: 4.7mmループ (全厚8mm)
 - バイル密度: 5/64G×9.8ST
 - サイズ: 61cm×61cm
- 性能
 - 防災試験番号: E 2150223 (LW-8501・8504・8506・8509)
: E 2150224 (LW-8502・8505・8507・8510)
: E 2150225 (LW-8503・8508)
 - 制電性: 2KV以下 (JIS L 4406 23℃ 25%RH 合成ゴム底)
- 梱包
 - 1ケース: 15枚入り (約5.58m²)
- 機能
 - 防災 / 制電 / 防汚性 (SG・SH) / 重歩行
 - グリーン購入法適応商品 / グリーンラベルプラス

接着剤 ■ ベンリダインGT・GT-S・NTR ※詳しくはNT・DTをご覧ください。



※流し貼り、市松貼りどちらでもご使用いただけます。
※流し貼りで施工する場合目地や色差が目立つ場合があります。
※大柄を61cm角に裁断してありますので、タイルごとに柄が異なります。
(特定の柄指定はできません。)
※特定のパターンに集中しないランダムな組合せで梱包しております。
※製法上、柄はつながりません。
※海外生産品のため、ご注文の際は必ず最新の在庫状況と納期をご確認ください。
国内在庫が無い場合は入荷までお待ちいただく場合があります。
※別冊子の「選択・施工上の注意」を必ずご参照ください。



▲LW-8501



▲LW-8504



▲LW-8506



▲LW-8509



▲LW-8502



▲LW-8505



▲LW-8507



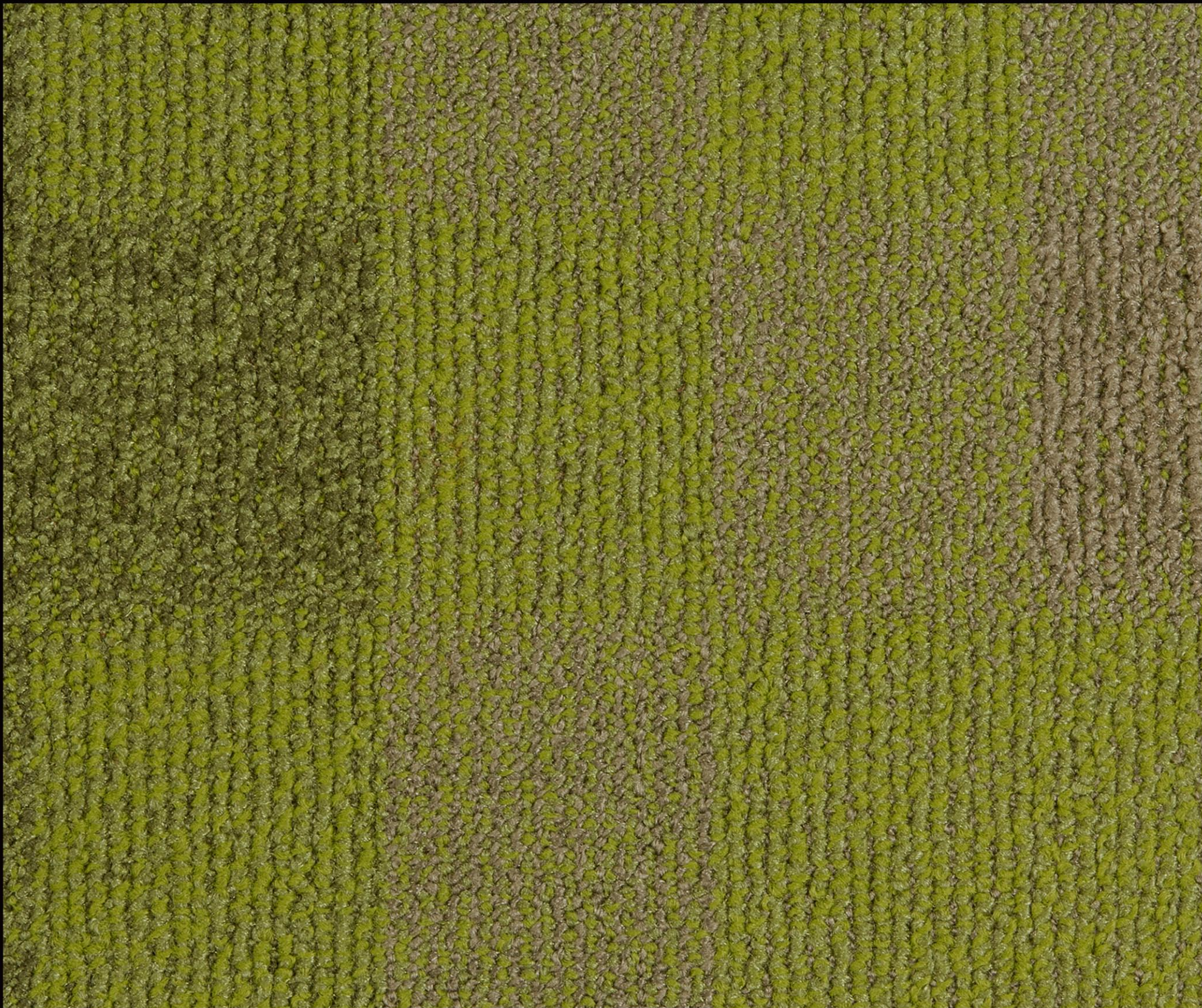
▲LW-8510



▲LW-8503



▲LW-8508



▲LW-8510

LW LUXURY CARPET TILE Collection.1

OFF THE WALL

オフ ザ ウォール / LW-8600

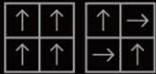
標準価格 (税別) 13,800円 / m² [92,430円 / ケース (ケース売り)]

Mohawk Group MADE IN U.S.A.

- 組成
- バイル: 原着ナイロン100%
 - バッキング: リサイクルPVC+ガラス不織布
 - グリーン購入法適応商品
- 規格
- バイル長: 3~2.3mmループ (全厚6.7mm)
 - バイル密度: 1/12G×10.8ST
 - サイズ: 61cm×61cm
- 性能
- 防災試験番号: E 1150114
 - 制電性: 1KV以下 (JIS L 4406 23℃ 25%RH 合成ゴム底)
- 梱包
- 1ケース: 18枚入り (約6.7m²)
- 機能
- 防災 / 制電 / 防汚性 (SG・SH) / 重歩行
 - グリーン購入法適応商品 / グリーンラベルプラス

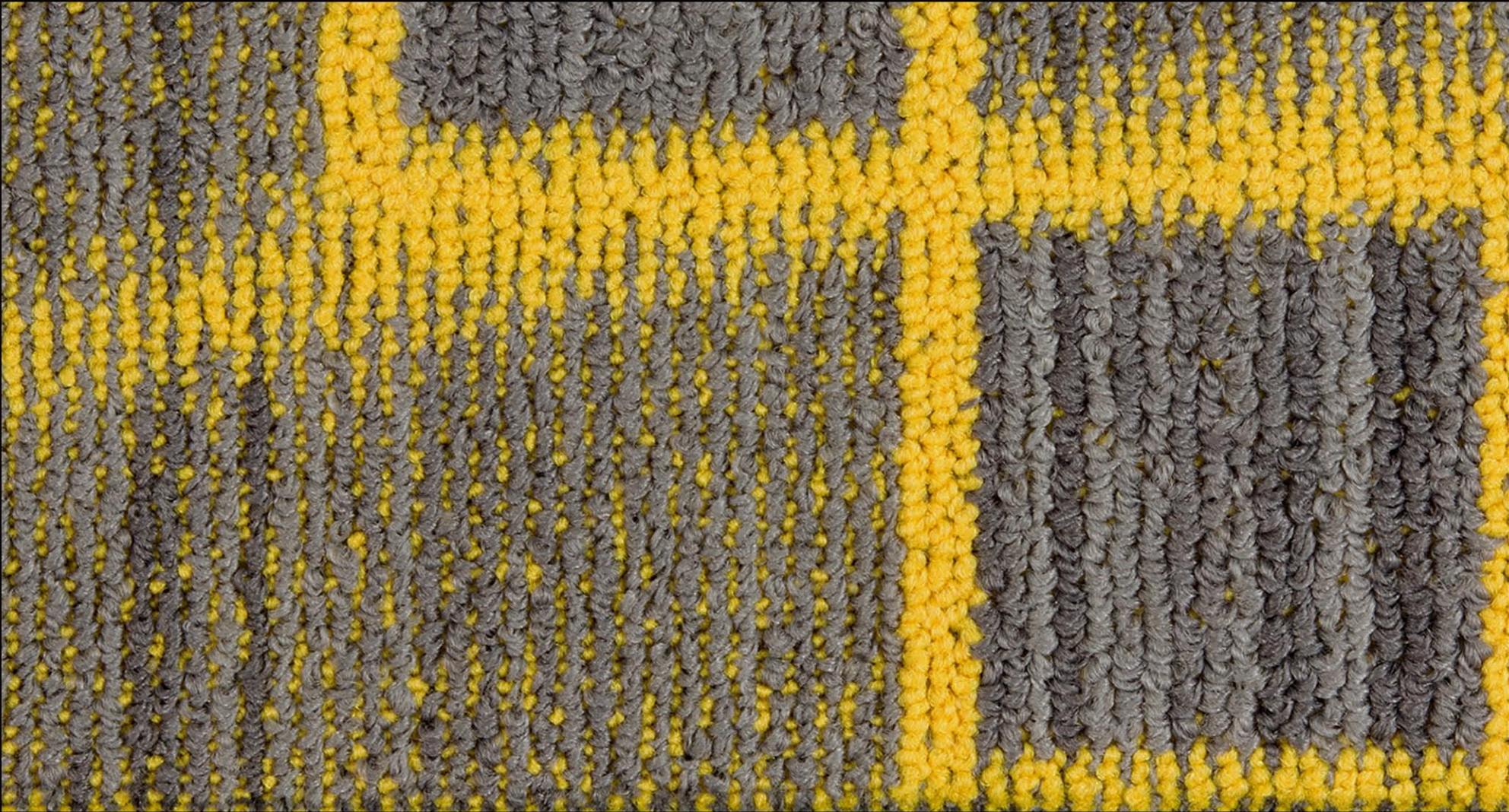
接着剤 ■ ベンリダインGT・GT-S・NTR ※詳しくはNT・DTをご覧ください。

施工



流し貼り 市松貼り

※流し貼り、市松貼りどちらでもご使用いただけます。
※流し貼りで施工する場合目地や色差が目立つ場合があります。
※大柄を61cm角に裁断してありますので、タイルごとに柄が異なります。
 (特定の柄指定はできません。)
※特定のパターンに集中しないランダムな組合せで梱包しております。
※製法上、柄はつながりません。
※海外生産品のため、ご注文の際は必ず最新の在庫状況と納期をご確認ください。
 国内在庫が無い場合は入荷までお待ちいただく場合があります。
※別冊子の「選択・施工上の注意」を必ずご参照ください。



▲LW-8601



▲LW-8602



▲LW-8603



▲LW-8604

POP ICON

ポップ アイコン / LW-8700

標準価格 (税別) 13,800円／㎡ [92,430円／ケース(ケース売り)]

Mohawk Group MADE IN U.S.A.

- 組成
- バイル: 原着ナイロン100%
■ バッキング: リサイクルPVC+ガラス不織布
グリーン購入法適応商品
- 規格
- バイル長: 3~2.3mmループ(全厚6.7mm)
■ バイル密度: 1/12G×11.1ST
■ サイズ: 61cm×61cm
- 性能
- 防災試験番号: E 1150115
■ 制電性: 1KV以下(JIS L 4406 23℃ 25%RH 合成ゴム底)
- 梱包
- 1ケース: 18枚入り(約6.7㎡)
- 機能
- 防災 / 制電 / 防汚性 (SG・SH) / 重歩行
グリーン購入法適応商品 / グリーンラベルプラス

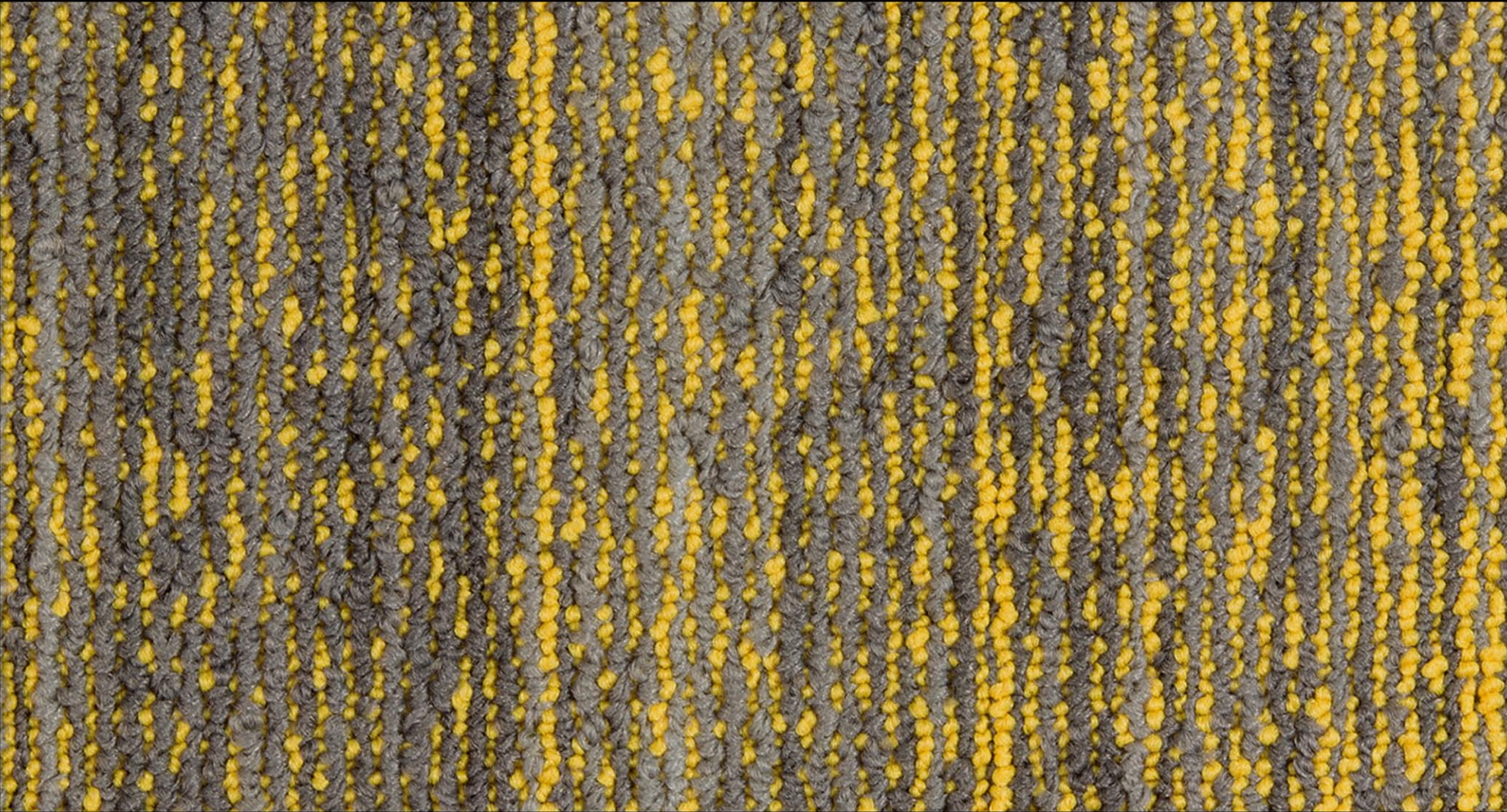
接着剤 ■ ベンリダインGT・GT-S・NTR ※詳しくはNT・DTをご覧ください。

施工



流し貼り 市松貼り

※ 流し貼り、市松貼りどちらでもご使用いただけます。
※ 流し貼りで施工する場合目地や色差が目立つ場合があります。
※ 大柄を61cm角に裁断してありますので、タイルごとに柄が異なります。
(特定の柄指定はできません。)
※ 特定のパターンに集中しないランダムな組合せで梱包しております。
※ 製法上、柄はつながりません。
※ 海外生産品のため、ご注文の際は必ず最新の在庫状況と納期をご確認ください。
国内在庫が無い場合は入荷までお待ちいただく場合があります。
※ 別冊子の「選択・施工上の注意」を必ずご参照ください。



▲LW-8701



▲LW-8702



▲LW-8703



▲LW-8704

LW LUXURY CARPET TILE Collection.1

JACKSON

ジャクソン / LW-8800

標準価格
(税別) 13,800円/㎡ [77,030円/ケース(ケース売り)]

Tandus | Centiva A Tarkett Company MADE IN U.S.A.

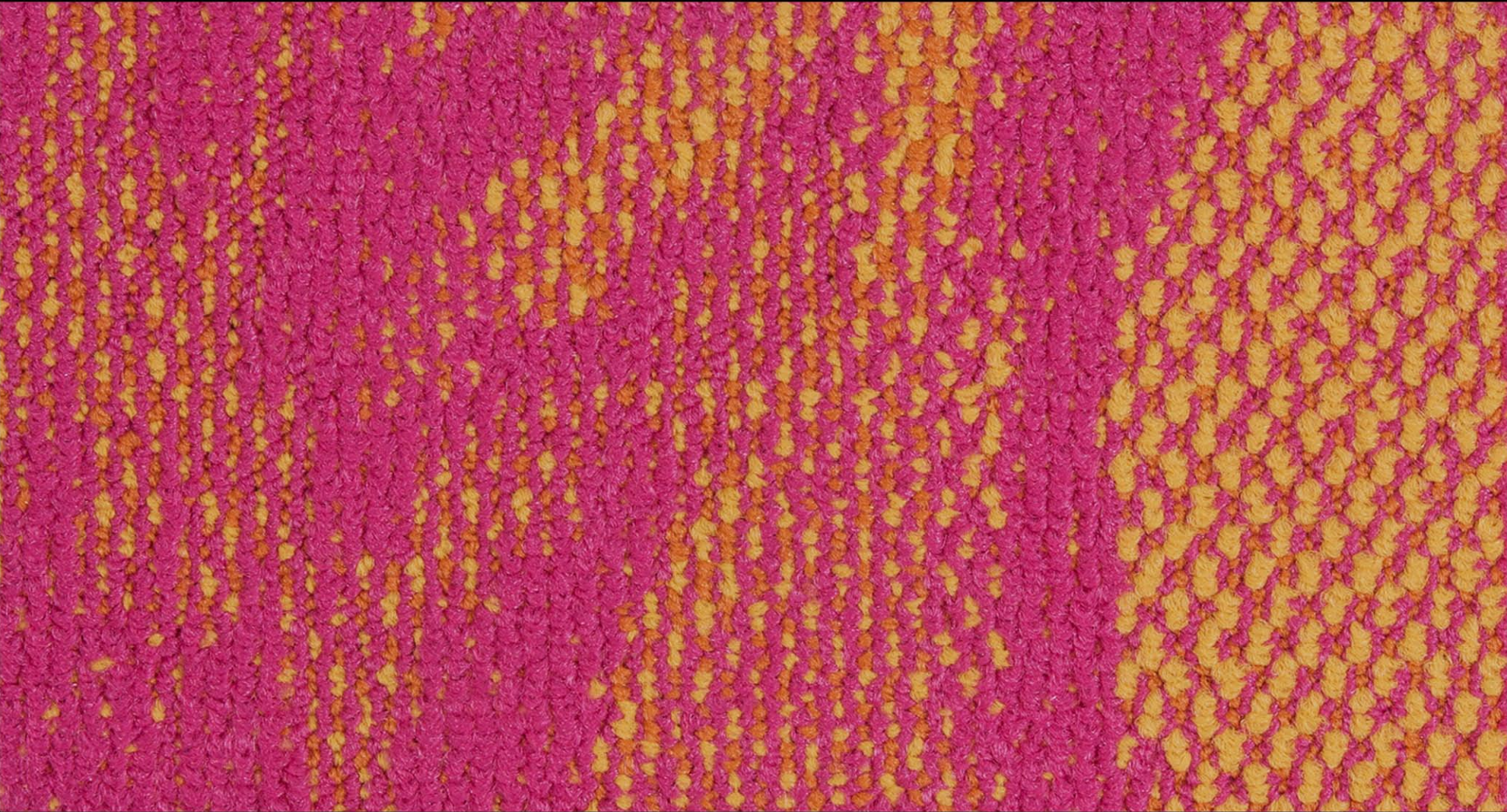
- 組成
- バイル: 原着ナイロン100%
 - バッキング: リサイクルPVC+ガラス不織布
グリーン購入法適応商品
- 規格
- バイル長: 4.7mmループ(全厚8mm)
 - バイル密度: 5/64G×9.5ST
 - サイズ: 61cm×61cm
- 性能
- 防災試験番号: E 2150226
 - 制電性: 2KV以下 (JIS L 4406 23℃ 25%RH 合成ゴム底)
- 梱包
- 1ケース: 15枚入り(約5.58㎡)
- 機能
- 防災 / 制電 / 防汚性 (SG・SH) / 重歩行
グリーン購入法適応商品 / グリーンラベルプラス

接着剤 ■ ベンリダインGT・GT-S・NTR ※詳しくはNT・DTをご覧ください。

施工



※流し貼り、市松貼りどちらでもご使用いただけます。
※流し貼りで施工する場合目地や色差が目立つ場合があります。
※大柄を61cm角に裁断してありますので、タイルごとに柄が異なります。
(特定の柄指定はできません。)
※特定のパターンに集中しないランダムな組合せで梱包しております。
※製法上、柄はつながりません。
※海外生産品のため、ご注文の際は必ず最新の在庫状況と納期をご確認ください。
国内在庫が無い場合は入荷までお待ちいただく場合があります。
※別冊子の「選択・施工上の注意」を必ずご参照ください。



▲LW-8801



▲LW-8802



▲LW-8803

LW LUXURY CARPET TILE Collection.1

STRING THEORY

ストリング セオリー / LW-8900

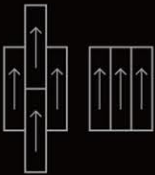
標準価格 (税別) 13,800円 / m² [86,470円 / ケース (ケース売り)]

Tandus | Centiva A Tarkett Company MADE IN U.S.A.

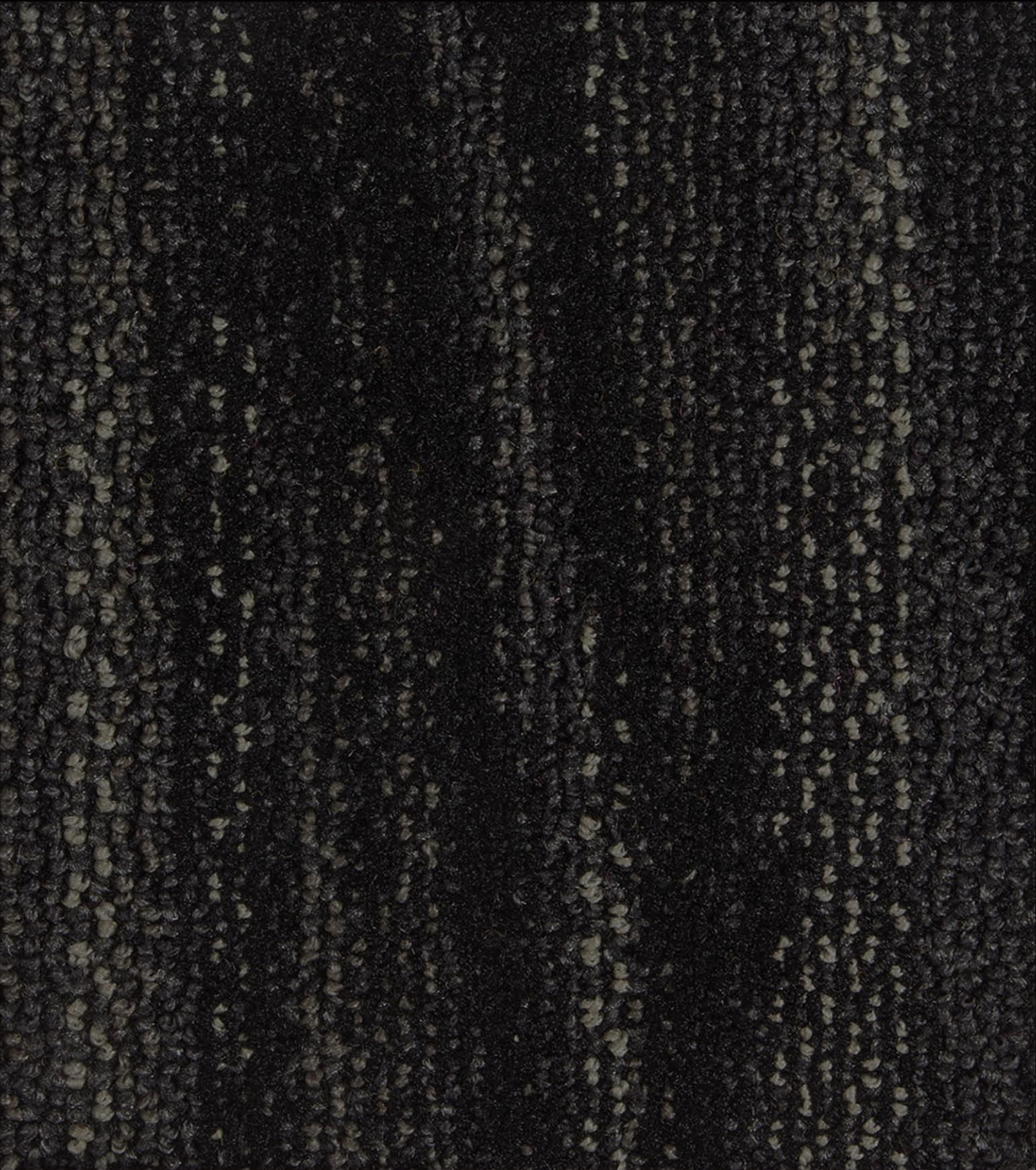
- 組成
- バイル: 原着ナイロン70% BCFナイロン30%
■ バッキング: リサイクルPVC+ガラス不織布
グリーン購入法適応商品
- 規格
- バイル長: 4.7mmループ (全厚8mm)
■ バイル密度: 5/64G×9.9ST
■ サイズ: 45.7cm×91.4cm (長方形)
- 性能
- 防災試験番号: E 2150227
■ 制電性: 2KV以下 (JIS L 4406 23℃ 25%RH 合成ゴム底)
- 梱包
- 1ケース: 15枚入り (約6.26m²)
- 機能
- 防災 / 制電 / 防汚性 (SG・SH) / 重歩行
グリーン購入法適応商品 / グリーンラベルプラス

接着剤 ■ ベンリダインGT・GT-S・NTR ※詳しくはNT・DTをご覧ください。

施工



- ※大柄に裁断してありますので、タイルごとに柄が異なります。
(特定の柄指定はできません。)
- ※特定のパターンに集中しないランダムな組合せで梱包しております。
※製法上、柄はつながりません。
※海外生産品のため、ご注文の際は必ず最新の在庫状況と納期をご確認ください。
国内在庫が無い場合は入荷までお待ちいただく場合があります。
- ※別冊子の「選択・施工上の注意」を必ずご参照ください。



▲LW-8901



▲LW-8902

LW LUXURY CARPET TILE Collection.1

MIXED MATERIALS / CODE TRANSITION / OFF THE WALL
POP ICON / JACKSON / STRING THEORY

