



NONSKID

2020-2022

防滑性ビニル床シート「ノンスキッド」PX-201～PXU-101

sangetsu

NONSKID

NOZNS KID

マークの説明



JIS A 1454耐汚染性試験にて、試験片に有効塩素濃度6%次亜塩素酸ナトリウムを滴下し、24時間放置した結果、表面に変化がみられなかった商品です。



フラットなのにすべりにくい。車椅子やベビーカーの移動もスムーズです。



耐候性に優れる。ルーバルコニーなど屋根のない場所にも使用できます。



再生ビニル樹脂系材料の合計重量が、製品の総重量比で15%以上使用されたグリーン購入法適応商品です。



液体肥料や殺虫剤などに含まれる成分の影響を受けにくい商品です。



汚れが取りやすい。すべりにくさと汚れの取りやすさを両立しました。



日本産業規格JIS A 5705ビニル系床材に定められた性能を満たしています。

INDEX

防滑性ビニル床シート「ノンスキッド」

PX-751～753	ジオブレス	3
PX-820～822	ストーンパターン	5
PX-870・871	フィノストーン	6
PX-881～883	ウッドパターン（ヨコ柄）	7
PX-801～804	ウッドパターン（タテ柄）	8
PX-810～813	ステッチライン	9
PX-840～842	レザーード	10
PX-580～583	グラッフィ	11
PX-570～572	ファブリック調Ⅱ	12
PX-590・591	ルミエール	13
PX-530～532	カーペット調	14
PX-550	ターフ調	15
PX-610～613	ダイヤエンボス	15
PX-201～203	モルタルタイル	16
PX-951～953	タイル調	17
PM-981～983	スレート（屋内用）	18

ノンスキッド・ステップ

PX-8601～8694	ステッチライン柄	19
PX-8901～8934	ダイヤエンボス柄	20

アンダーレイ

PXU-101		21
---------	--	----

バルコニー用仕切り材

PXS-101～103	シキレール	22
-------------	-------	----

ノンスキッド・エアコン排水目地

PXD-301～316	排水目地	23
PXC-101～316	ホース受け	23

別冊 ノンスキッド技術資料

『デザイン性』と『耐候性』を両立



紫外線に強くデザインも妥協しない
屋外用防滑シート「ノンスキッド」

Point 1

豊富なデザインバリエーション

エンボス(凹凸)で表現



防滑効果をもたらす
エンボス(凹凸)を、そのまま
デザインとして表現しています。

高精細プリントで表現



高精細プリントで石目柄や
木目柄などの質感をリアルに
表現しています。

Point 2

直射日光に強い

キセノンアークランプによる暴露試験

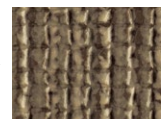
試験前



2000 時間



4000 時間



試験方法

JIS A 1454 キセノンアークランプによる暴露試験方法

屋外集光式促進暴露試験

試験前



4 ヶ月



8 ヶ月



試験方法

EMMAQUA 法による屋外集光式促進暴露試験

サンゲツ「ノンスキッド」は直射日光による床材の劣化を
軽減する紫外線吸収剤や安定剤を配合していますので、
永く安心してお使いいただけます。

PX-881

『清掃性』にも配慮



汚れが取りやすくすべりにくい床材
お掃除かんたんノンスキッド

Point 1

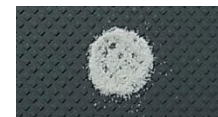
汚れが取りやすい

凹凸の深さと形状を工夫し、すべりにくさと
汚れの取りやすさを両立しました。

汚れ除去試験

キャスト試験機に掃除用具(ほうき)と試験体を取付け、汚れ物質
(カラーサンド/粒径 $300\mu\text{m}$)を1g散布し、縦方向2往復、横方向
2往復作動させ汚れ物質の除去率を測定した。
(比較を容易にするため、黒無地にエンボス加工したものを試験体とした。)

試験前



一般品(PX-611タイプ)

試験後



除去率 **85.9%**



PX-801タイプ



除去率 **91.9%**

※上記の値は測定値であり、保証値ではありません。

Point 2

フラットなのにすべりにくい

車椅子やベビーカーの移動もスムーズ。
住む人にやさしい防滑シートです。

すべり抵抗試験 (OY-PULL法)

	C.S.R値	
	乾燥状態	水+ダスト
PX-801~804 PX-881~883	0.77	0.54
PX-810~842 PX-870・871	0.85	0.61
PX-570~572	0.88	0.58
PX-580~583	0.73	0.56
PX-590・591	0.72	0.54
PX-201~203	0.93	0.61

※上記の値は測定値であり、保証値ではありません。

該当する商品には掲載ページの上部に
下図のマークを付けています。





PX-753



ジオプレス



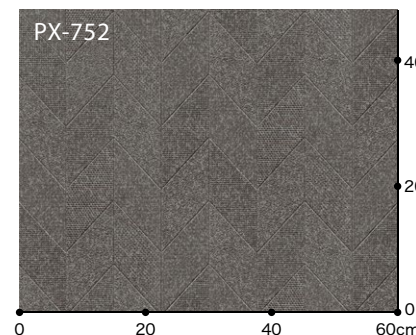
▲PX-751
NEW

常備在庫サイズ S・W
溶接棒 YS-751



▲PX-752
NEW

常備在庫サイズ S・W
溶接棒 YS-752



リピート▶タテ30cm・ヨコ90cm



▲PX-753
NEW

常備在庫サイズ S・W
溶接棒 YS-753

標準価格 (税別) **3,750円/m²** 2.5mm厚

Sサイズ▶132cm巾 **4,950円/m**

Wサイズ▶180cm巾 **6,750円/m**

床材の色に合わせた溶接棒があります。
(熱溶接のために接着部分と床材に光沢の差が生じることがあります。)

接着剤 一般工法：AR・PC-2 耐湿工法：WPX・WG

ご注文の際は、必ずサイズをご指定ください。

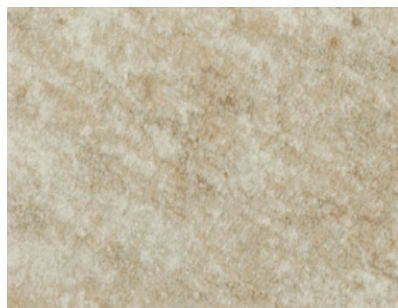
Sサイズ・Wサイズは生産ロットが異なるため、若干色調が異なる場合があります。製法上、柄合わせができませんのでお含みおください。



複層ビニル床シート FS

取扱上のご注意は必ず巻末をご確認ください。

ストーンパターン



▲PX-820

常備在庫サイズ **S・W**
溶接棒 YS-820



▲PX-821

常備在庫サイズ **S・W**
溶接棒 YS-821



▲PX-822

常備在庫サイズ **S・W**
溶接棒 YS-822



格子▶ランダム
(目地は明確に表現しておりません。)



PX-820

標準価格 (税別) **3,750円/m²** 2.5mm厚

Sサイズ▶135cm巾 **5,070円/m**

Wサイズ▶182cm巾 **6,830円/m**

床材の色に合わせた溶接棒があります。
(熱溶接のために接着部分と床材に光沢の差が生じることがあります。)

接着剤 一般工法：AR・PC-2 耐湿工法：WPX・WG

ご注文の際は、必ずサイズをご指定ください。

Sサイズ・Wサイズは生産ロットが異なるため、若干色調が異なる場合があります。製法上、柄合わせができませんのでお含みおください。



複層ビニル床シート FS



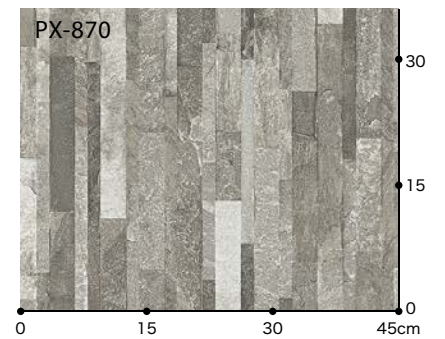
フィノストーン



▲PX-870 常備在庫サイズ **Wのみ**
溶接棒 YS-870



▲PX-871 常備在庫サイズ **Wのみ**
溶接棒 YS-871



タイルサイズ▶ランダム

PX-871

標準価格 (税別) **3,750円/m²** 2.5mm厚

Wサイズ▶182cm巾 **6,830円/m**

床材の色に合わせた溶接棒があります。
(熱溶接のために接着部分と床材に光沢の差が生じることがあります。
デザインの特性上、溶接部分が目立つ場合があります。)

接着剤 一般工法：AR・PC-2 耐湿工法：WPX・WG

製法上、柄合わせができませんのでお含みおさください。



耐次亜塩素酸



フラット



かんたん



使用可



JIS適合品



グリーン購入法
適応商品

複層ビニル床シート FS



PX-883(ヨコ柄)

ウッドパターン(ヨコ柄)



▲PX-881
(ヨコ柄)

常備在庫サイズ **S・W**
溶接棒 YS-881
類似タテ柄:PX-801



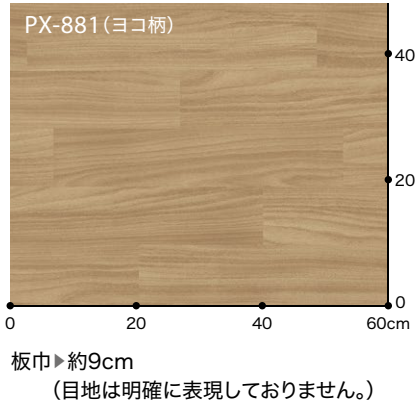
▲PX-883
(ヨコ柄)

常備在庫サイズ **S・W**
溶接棒 YS-883
類似タテ柄:PX-803



▲PX-882
(ヨコ柄)

常備在庫サイズ **S・W**
溶接棒 YS-882
類似タテ柄:PX-802



標準価格 (税別) **3,750円/m²** 2.5mm厚

Sサイズ▶135cm巾 **5,070円/m**

Wサイズ▶182cm巾 **6,830円/m**

床材の色に合わせた溶接棒があります。
(熱溶接のために接着部分と床材に光沢の差が生じることがあります。)
接着剤 一般工法:AR・PC-2 耐湿工法:WPX・WG



複層ビニル床シート FS

ご注文の際は、必ずサイズをご指定ください。
Sサイズ・Wサイズは生産ロットが異なるため、若干色調が異なる場合があります。製法上、柄合わせができませんのでお含みおください。
ウッドパターンヨコ柄(P.7)とウッドパターンタテ柄(P.8)は生産ロットが異なるため、若干色調が異なります。

取扱上のご注意は必ず巻末をご確認ください。

ウッドパターン(タテ柄)



▲PX-801 (タテ柄)
常備在庫サイズ **S・M・W**
溶接棒 YS-801
類似ヨコ柄:PX-881



▲PX-802 (タテ柄)
常備在庫サイズ **S・M・W**
溶接棒 YS-802
類似ヨコ柄:PX-882



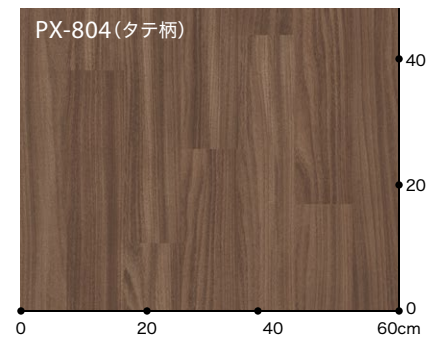
▲PX-803 (タテ柄)
常備在庫サイズ **S・M・W**
溶接棒 YS-803
類似ヨコ柄:PX-883



PX-802(タテ柄)



▲PX-804 (タテ柄)
常備在庫サイズ **S・M・W**
溶接棒 YS-804



板巾▶約9cm
(目地は明確に表現しておりません。)

標準価格 (税別) **3,750円/m²** 2.5mm厚

Sサイズ▶135cm巾 **5,070円/m**

Mサイズ▶162cm巾 **6,080円/m**

Wサイズ▶182cm巾 **6,830円/m**

床材の色に合わせた溶接棒があります。
(熱溶接のために接着部分と床材に光沢の差が生じることがあります。)
接着剤 一般工法:AR・PC-2 耐湿工法:WPX・WG



耐次亜塩素酸



フラット



かんたん



使用可



JIS適合品



グリーン購入法
適応商品

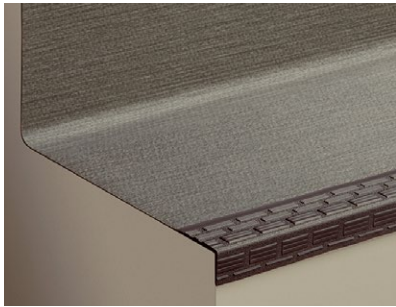
複層ビニル床シート FS

ご注文の際は、必ずサイズをご指定ください。
Sサイズ・Mサイズ・Wサイズは生産ロットが異なるため、若干色調が異なる場合があります。製法上、柄合わせができませんのでお含みおください。
ウッドパターンヨコ柄(P.7)とウッドパターンタテ柄(P.8)は生産ロットが異なるため、若干色調が異なります。

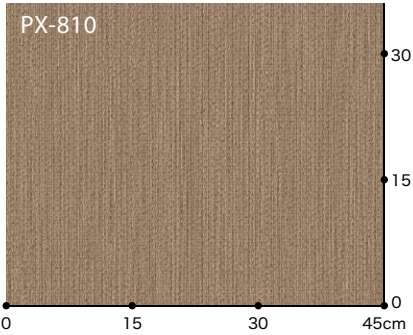
取扱上のご注意は必ず巻末をご確認ください。



PX-812・813



ステッチライン(PX-810～PX-813)は
ノンスキッド・ステップと同柄同色対応品です。
詳細はP.19をご確認ください。



施工上の注意
リバース施工をおすすめします。

ステッチライン



▲PX-810 常備在庫サイズ **S・W**
溶接棒 YS-810
ステップPX-8691～8694と同柄同色



▲PX-811 常備在庫サイズ **S・W**
溶接棒 YS-811
ステップPX-8681～8684と同柄同色



▲PX-812 常備在庫サイズ **S・W**
溶接棒 YS-812
ステップPX-8601～8604と同柄同色



▲PX-813 常備在庫サイズ **S・W**
溶接棒 YS-813
ステップPX-8671～8674と同柄同色

標準価格 (税別) **3,750円/m²** 2.5mm厚

Sサイズ▶135cm巾 **5,070円/m**

Wサイズ▶182cm巾 **6,830円/m**

床材の色に合わせた溶接棒があります。
(熱溶接のために接着部分と床材に光沢の差が生じることがあります。)

接着剤 一般工法：AR・PC-2 耐湿工法：WPX・WG

ご注文の際は、必ずサイズをご指定ください。
Sサイズ・Wサイズは生産ロットが異なるため、若干色調が異なる場合があります。製法上、柄合わせができませんのでお済みおきください。

取扱上のご注意は必ず巻末をご確認ください。



複層ビニル床シート FS



レザード



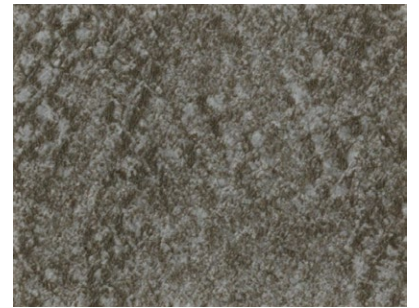
▲PX-840

常備在庫サイズ **S・W**
溶接棒 YS-840



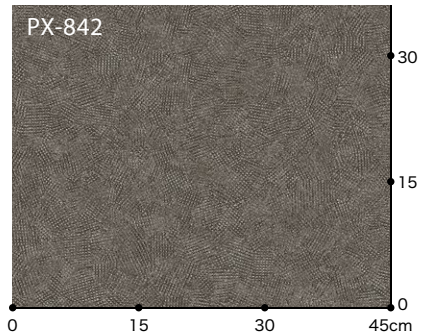
▲PX-841

常備在庫サイズ **S・W**
溶接棒 YS-841
ステップPX-8681～8684と類似色



▲PX-842

常備在庫サイズ **S・W**
溶接棒 YS-842
ステップPX-8671～8674と類似色



施工上の注意
リバース施工をおすすめします。

標準価格 (税別) **3,750円/m²** 2.5mm厚

S サイズ▶135cm巾 **5,070円/m**

W サイズ▶182cm巾 **6,830円/m**

床材の色に合わせた溶接棒があります。
(熱溶接のために接着部分と床材に光沢の差が生じることがあります。)
接着剤 一般工法：AR・PC-2 耐湿工法：WPX・WG

ご注文の際は、必ずサイズをご指定ください。
Sサイズ・Wサイズは生産ロットが異なるため、若干色調が異なる場合があります。製法上、柄合わせができませんのでお含みおください。



耐次亜塩素酸



フラット



かんたん



使用可



JIS適合品

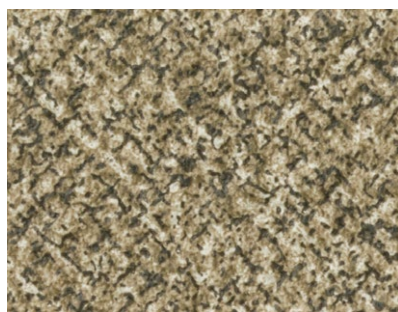


グリーン購入法
適応商品

複層ビニル床シート FS



グラッフィ



▲PX-580
NEW

常備在庫サイズ **S・W**
溶接棒 YS-580



▲PX-581
NEW

常備在庫サイズ **S・W**
溶接棒 YS-581



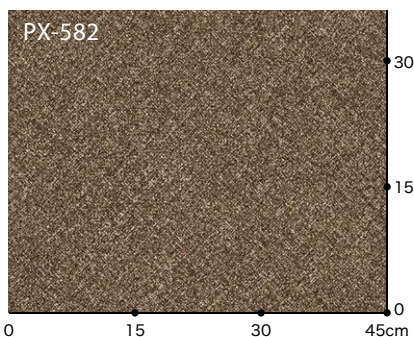
▲PX-582
NEW

常備在庫サイズ **S・W**
溶接棒 YS-582



▲PX-583
NEW

常備在庫サイズ **S・W**
溶接棒 YS-583



標準価格 (税別) **3,550円/m²** 2.5mm厚

Sサイズ▶132cm巾 **4,690円/m**

Wサイズ▶180cm巾 **6,390円/m**

床材の色に合わせた溶接棒があります。
(熱溶接のために接着部分と床材に光沢の差が生じることがあります。)

接着剤 一般工法：AR・PC-2 耐湿工法：WPX・WG

ご注文の際は、必ずサイズをご指定ください。
Sサイズ・Wサイズは生産ロットが異なるため、若干色調が異なる場合があります。製法上、柄合わせができませんのでお含みください。

取扱上のご注意は必ず巻末をご確認ください。



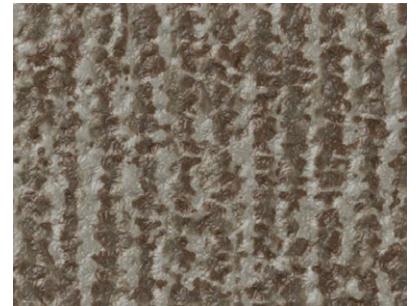
複層ビニル床シート FS

ファブリック調Ⅱ



▲PX-570

常備在庫サイズ **S・W**
溶接棒 YS-570



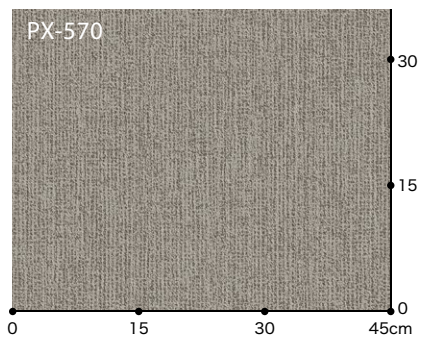
▲PX-571

常備在庫サイズ **S・W**
溶接棒 YS-571



▲PX-572

常備在庫サイズ **S・W**
溶接棒 YS-572



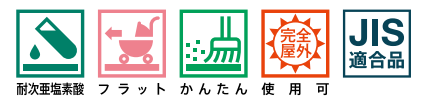
標準価格 (税別) **3,550円/m²** 2.5mm厚

S サイズ▶132cm巾 **4,690円/m**

W サイズ▶180cm巾 **6,390円/m**

床材の色に合わせた溶接棒があります。
(熱溶接のために接着部分と床材に光沢の差が生じることがあります。)
接着剤 一般工法：AR・PC-2 耐湿工法：WPX・WG

ご注文の際は、必ずサイズをご指定ください。
Sサイズ・Wサイズは生産ロットが異なるため、若干色調が異なる場合があります。製法上、柄合わせができませんのでお含みおください。



複層ビニル床シート FS

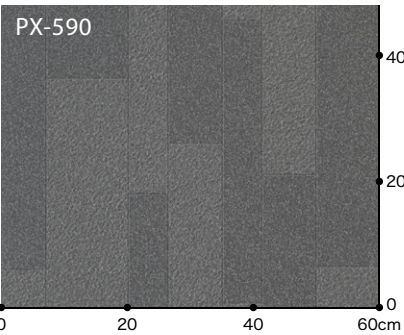
ルミエール



▲PX-590
NEW 常備在庫サイズ S・W
溶接棒 YS-590



▲PX-591
NEW 常備在庫サイズ S・W
溶接棒 YS-591



タイルサイズ▶ランダム



標準価格 (税別) **3,550円/m²** 2.5mm厚

Sサイズ▶132cm巾 **4,690円/m**

Wサイズ▶180cm巾 **6,390円/m**

床材の色に合わせた溶接棒があります。
(熱溶接のために接着部分と床材に光沢の差が生じることがあります。)
接着剤 一般工法：AR・PC-2 耐湿工法：WPX・WG

ご注文の際は、必ずサイズをご指定ください。
Sサイズ・Wサイズは生産ロットが異なるため、若干色調が異なる場合があります。製法上、柄合わせができませんのでお含みおきください。

取扱上のご注意は必ず巻末をご確認ください。



複層ビニル床シート FS

カーペット調



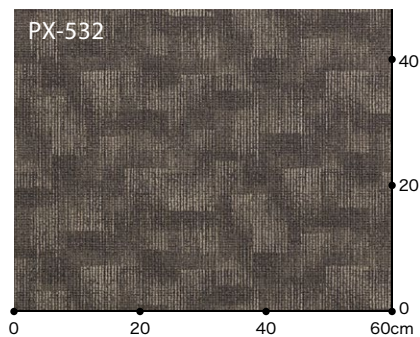
▲PX-530 常備在庫サイズ **S・M・W**
溶接棒 YS-530



▲PX-531 常備在庫サイズ **S・M・W**
溶接棒 YS-531



▲PX-532 常備在庫サイズ **S・M・W**
溶接棒 YS-532



リピート▶タテ31.3cm・ヨコ64cm



PX-531

標準価格 (税別) **3,550円/m²** 2.5mm厚

Sサイズ▶132cm巾 **4,690円/m**

Mサイズ▶162cm巾 **5,760円/m**

Wサイズ▶180cm巾 **6,390円/m**

床材の色に合わせた溶接棒があります。
(熱溶接のために接着部分と床材に光沢の差が生じることがあります。)
接着剤 一般工法：AR・PC-2 耐湿工法：WPX・WG



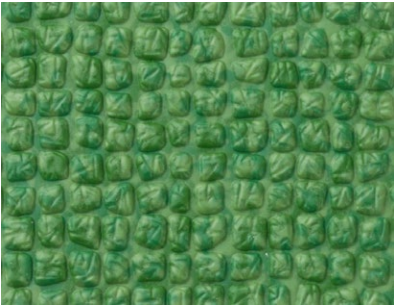
耐次亜塩素酸 使用可

複層ビニル床シート FS

ご注文の際は、必ずサイズをご指定ください。
Sサイズ・Mサイズ・Wサイズは生産ロットが異なるため、若干色調が異なる場合があります。製法上、柄合わせができませんのでお含みおください。

取扱上のご注意は必ず巻末をご確認ください。

ターフ調



▲PX-550 常備在庫サイズ **Sのみ**
溶接棒 YS-550



標準価格 (税別) **3,550**円/m² 2.5mm厚

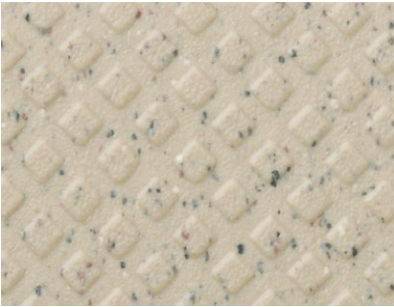
S サイズ▶132cm巾 **4,690**円/m

床材の色に合わせた溶接棒があります。
(熱溶接のために接着部分と床材に光沢の差が生じることがあります。)
接着剤 一般工法：AR・PC-2 耐湿工法：WPX・WG

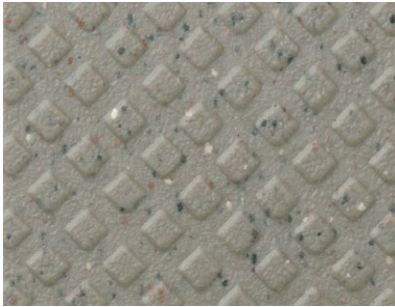


複層ビニル床シート FS

ダイヤエンボス



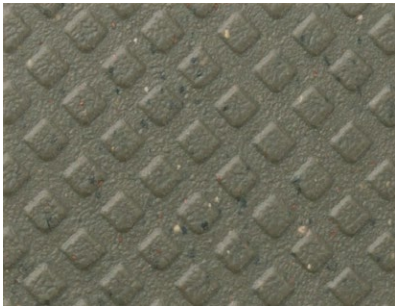
▲PX-610 常備在庫サイズ **S・M・W**
NEW 溶接棒 YS-610
ステップPX-8901～8904と同柄同色



▲PX-612 常備在庫サイズ **S・M・W**
NEW 溶接棒 YS-612
ステップPX-8921～8924と同柄同色



▲PX-611 常備在庫サイズ **S・M・W**
NEW 溶接棒 YS-611
ステップPX-8911～8914と同柄同色



▲PX-613 常備在庫サイズ **S・M・W**
NEW 溶接棒 YS-613
ステップPX-8931～8934と同柄同色



標準価格 (税別) **3,550**円/m² 2.5mm厚 リピート▶タテ1cm・ヨコ1cm(エンボスリピート)

S サイズ▶135cm巾 **4,800**円/m

M サイズ▶162cm巾 **5,760**円/m

W サイズ▶182cm巾 **6,470**円/m

床材の色に合わせた溶接棒があります。
(熱溶接のために接着部分と床材に光沢の差が生じることがあります。)
接着剤 一般工法：AR・PC-2 耐湿工法：WPX・WG



複層ビニル床シート FS

ご注文の際は、必ずサイズをご指定ください。
Sサイズ・Mサイズ・Wサイズは生産ロットが異なるため、若干色調が異なる場合があります。製法上、柄合わせができませんのでお含みおきください。

取扱上のご注意は必ず巻末をご確認ください。



モルタルタイル



▲PX-201

常備在庫サイズ **S・W**
溶接棒 YS-201



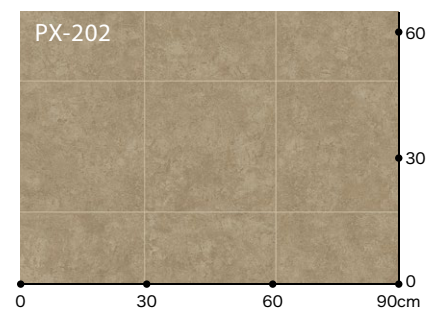
▲PX-202

常備在庫サイズ **S・W**
溶接棒 YS-202



▲PX-203

常備在庫サイズ **S・W**
溶接棒 YS-203



リピート▶タテ62.7cm
ヨコ135cm/180cm(巾サイズ)
格子 ▶約31.3×31.3cm角

標準価格 (税別) **3,550円/m²** **2.0mm厚** (バルコニー専用)

Sサイズ▶135cm巾 **4,800円/m**

Wサイズ▶180cm巾 **6,390円/m**

床材(ベース部分)の色に合わせた溶接棒があります。
(熱溶接のために接着部分と床材に光沢の差が生じることがあります。)

接着剤 一般工法: AR・PC-2 耐湿工法: WPX・WG



ご注文の際は、必ずサイズをご指定ください。

Sサイズ・Wサイズは生産ロットが異なるため、若干色調が異なる場合があります。製法上、柄合わせができませんのでお含みおきください。
幅継ぎをする際は、Sサイズでタイル4枚分、Wサイズでタイル5枚分で施工してください。

複層ビニル床シート FS

取扱上のご注意は必ず巻末をご確認ください。



タイル調



▲PX-951

常備在庫サイズ **S・W**
溶接棒 YS-951



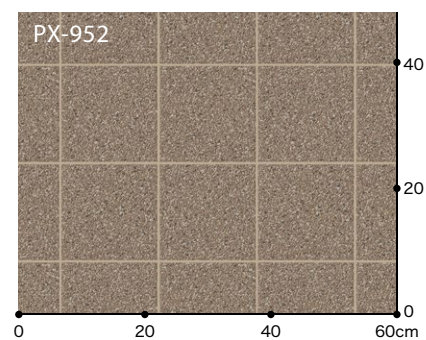
▲PX-952

常備在庫サイズ **S・W**
溶接棒 YS-952



▲PX-953

常備在庫サイズ **S・W**
溶接棒 YS-953



リピート▶タテ31.2cm・ヨコ31.2cm
格子 ▶約15.6×15.6cm角

標準価格 (税別) **4,050円/m²** 2.5mm厚

S サイズ▶135cm巾 **5,470円/m**

W サイズ▶180cm巾 **7,290円/m**

床材(目地部分)の色に合わせた溶接棒があります。
(熱溶接のために接着部分と床材に光沢の差が生じることがあります。)
接着剤 一般工法：AR・PC-2 耐湿工法：WPX・WG

ご注文の際は、必ずサイズをご指定ください。
Sサイズ・Wサイズは生産ロットが異なるため、若干色調が異なる場合があります。製法上、柄合わせができませんのでお含みください。

取扱上のご注意は必ず巻末をご確認ください。



耐次亜塩素酸 使用可

複層ビニル床シート FS

屋内用



PM-981



お掃除かんたんノンスキッド

スレート



▲PM-981

溶接棒 YS-981



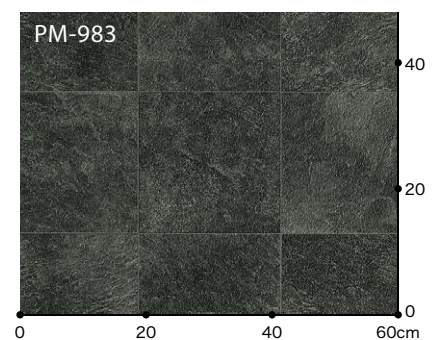
▲PM-982

溶接棒 YS-982



▲PM-983

溶接棒 YS-983



リピート▶タテ90cm・ヨコ90cm
格子 ▶約22.5×22.5cm角

標準価格 (税別) **4,450円/m²** **8,100円/m** **2.0mm厚**／182cm巾

床材(ベース部分)の色に合わせた溶接棒があります。
(熱溶接のために接着部分と床材に光沢の差が生じることがあります。)

接着剤 一般工法：AR・PC-2 耐湿工法：WPX・WG

PM-981～983は屋内用です。屋外・半屋外でのご使用は避けください。
製法上、目地が正確に合わない場合がありますのでお含みおきください。



耐次亜塩素酸



フラット



かんたん



抗菌



JIS
適合品

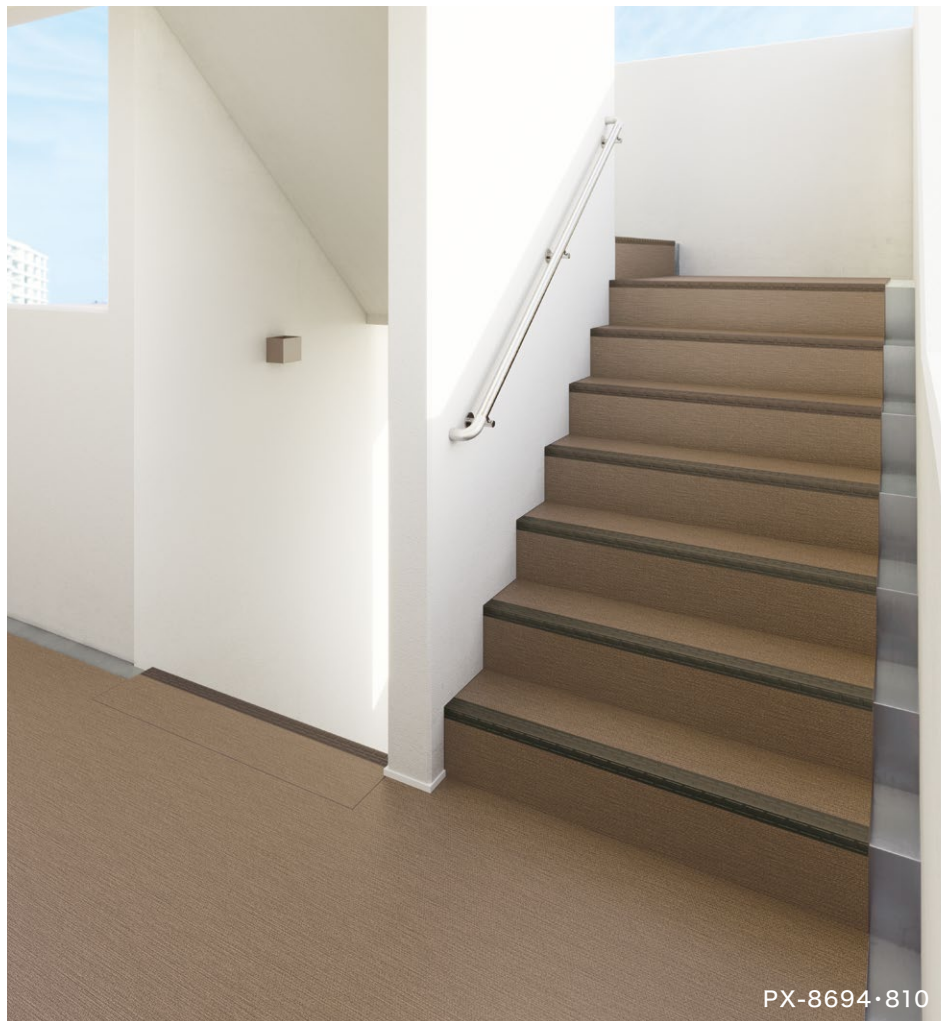


グリーン購入法
適応商品

複層ビニル床シート FS

取扱上のご注意は必ず巻末をご確認ください。

ノンスキッド・ステップ



防滑性

滑りにくく
つまずかない

「ふ踏み面」「づら段鼻」が異なったエンボス形状になっており、雨天時でも優れた滑り止め効果を発揮。折り曲げ部分も段差がなく、ツートンカラーで危険なつまずきを予防します。



歩行音緩和

靴音をソフトに
吸収

深夜や早朝のコツコツ音は意外に響くもの。ソフト感のある素材を用いた衝撃吸収設計で歩行音を軽減し、歩行感も快適にします。



耐摩耗性

先々まで美しく

屋外の階段は砂などが持ち込まれやすく、床材には厳しい環境です。ノンスキッド・ステップは耐摩耗性に優れ、すり減りや傷に強い特長があります。

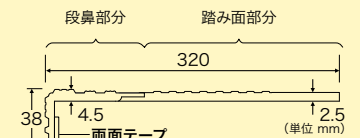
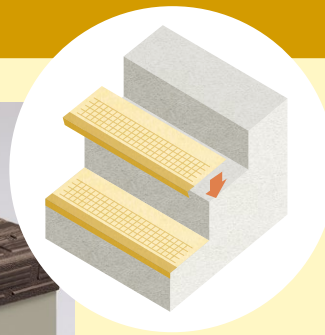
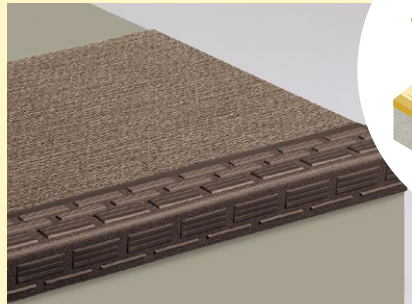


耐候性

屋外の階段でも
使用できる

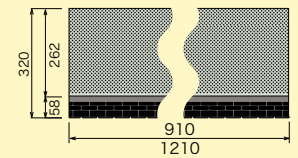
直射日光や雨水に強い素材を用いているため、条件が厳しい半屋外・完全屋外の階段でも変色や変質が起こりにくく、階段の美しさを長く維持できます。

踏み面タイプ

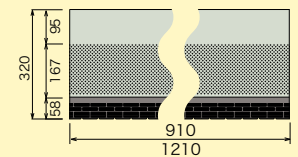


※イメージ図です。

〈ステッチライン柄〉



〈ダイヤエンボス柄〉



標準価格 (税別)

910mm巾 4,900円/枚 58,800円/ケース
1210mm巾 6,600円/枚 79,200円/ケース

1ケース=12枚入 ※12枚以上ご注文の場合、1枚単位で販売いたします。

規格 ▶ 2.5mm厚 (段鼻部4.5mm厚)

接着剤 耐湿工法: WPステップ・WG

防炎性能試験番号

E1200235 (ステッチライン柄)、E1200234 (ダイヤエンボス柄)

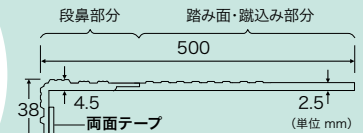
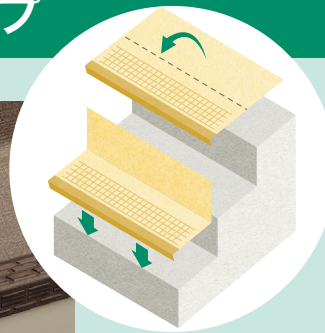
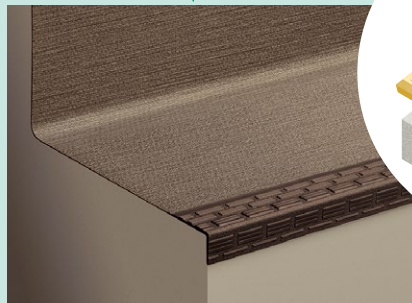


耐次亜塩素酸



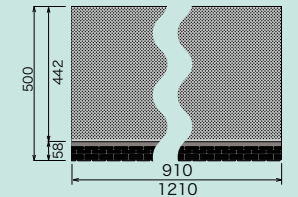
使用可

蹴込み一体タイプ

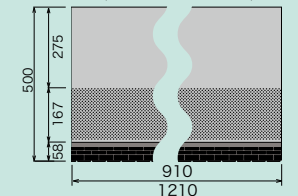


※イメージ図です。

〈ステッチライン柄〉



〈ダイヤエンボス柄〉



標準価格 (税別)

910mm巾 6,000円/枚 48,000円/ケース
1210mm巾 8,000円/枚 64,000円/ケース

1ケース=8枚入 ※8枚以上ご注文の場合、1枚単位で販売いたします。

規格 ▶ 2.5mm厚 (段鼻部4.5mm厚)

接着剤 耐湿工法: WPステップ・WG

防炎性能試験番号

E1200235 (ステッチライン柄)、E1200234 (ダイヤエンボス柄)



耐次亜塩素酸



使用可

ノンスキッド・ステップ特注条件

※詳細は弊社営業担当者までお問い合わせください。

蹴込み一体タイプのみ

1ケースより対応が可能です。

特注巾対応

特注巾: 800mm~1800mm

※巾は100mm単位となります。

※ケース入数は巾によって異なります。

別柄対応

色柄はPX-800番台全点から
お選びいただけます。

ステッチライン柄(在庫品)



▲PX-8601~8604
NEW PX-812と同柄同色



▲PX-8671~8674
PX-813と同柄同色
PX-842と類似色

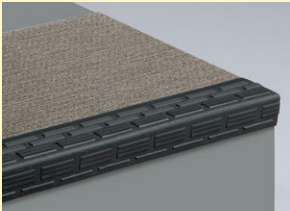


▲PX-8691~8694
NEW PX-810と同柄同色

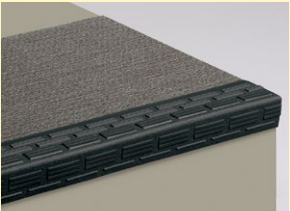


▲PX-8681~8684
PX-811と同柄同色
PX-841と類似色

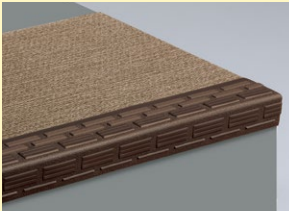
踏み面タイプ



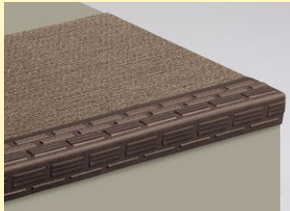
▲PX-8601 (910mm巾)
▲PX-8602 (1210mm巾)



▲PX-8671 (910mm巾)
▲PX-8672 (1210mm巾)



▲PX-8691 (910mm巾)
▲PX-8692 (1210mm巾)

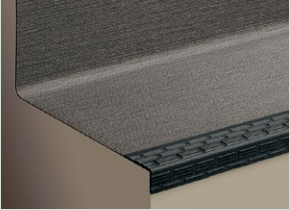


▲PX-8681 (910mm巾)
▲PX-8682 (1210mm巾)

蹴込み一体タイプ



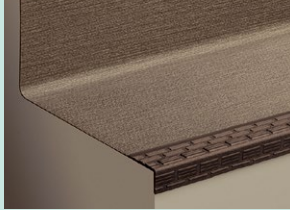
▲PX-8603 (910mm巾)
▲PX-8604 (1210mm巾)



▲PX-8673 (910mm巾)
▲PX-8674 (1210mm巾)



▲PX-8693 (910mm巾)
▲PX-8694 (1210mm巾)



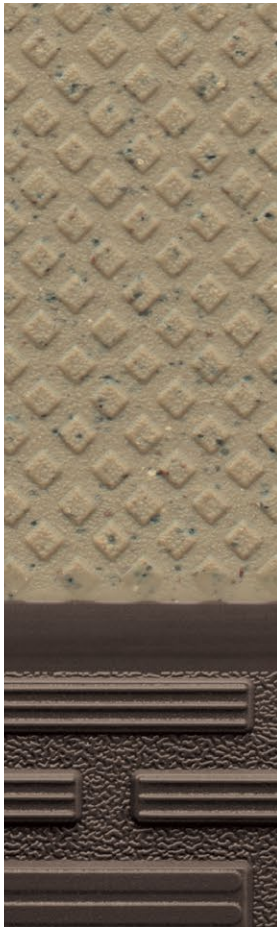
▲PX-8683 (910mm巾)
▲PX-8684 (1210mm巾)

※写真と現品のイメージが異なる場合があります。
※ノンスキッド・ステップとノンスキッドは生産ロットが異なるため、若干色調が異なる場合があります。

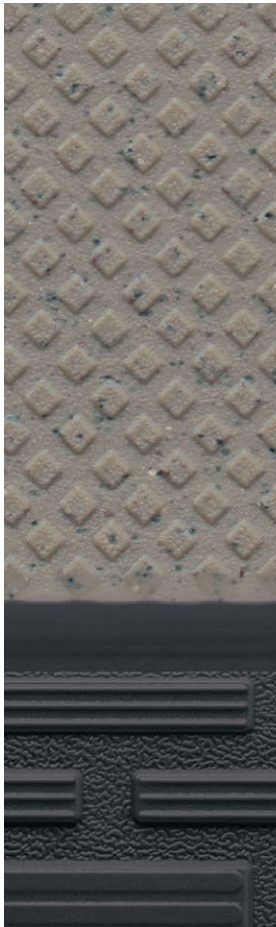
ダイヤエンボス柄 (在庫品)



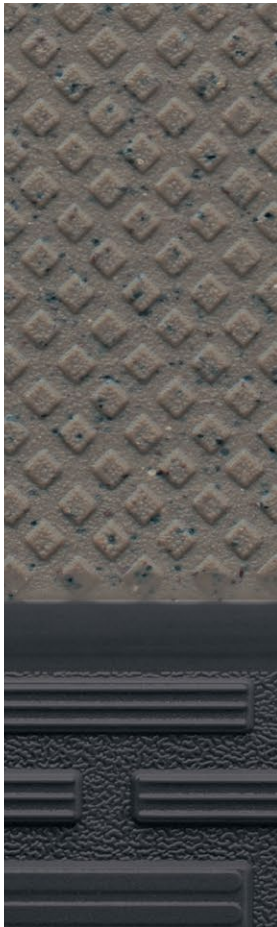
▲PX-8901~8904
NEW PX-610と同柄同色



▲PX-8911~8914
NEW PX-611と同柄同色

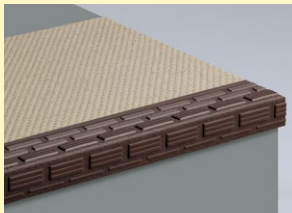


▲PX-8921~8924
NEW PX-612と同柄同色

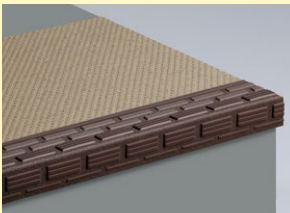


▲PX-8931~8934
NEW PX-613と同柄同色

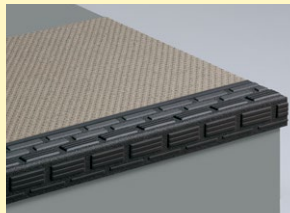
踏み面タイプ



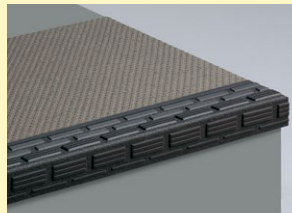
▲PX-8901 (910mm巾)
▲PX-8902 (1210mm巾)



▲PX-8911 (910mm巾)
▲PX-8912 (1210mm巾)



▲PX-8921 (910mm巾)
▲PX-8922 (1210mm巾)



▲PX-8931 (910mm巾)
▲PX-8932 (1210mm巾)

蹴込み一体タイプ



▲PX-8903 (910mm巾)
▲PX-8904 (1210mm巾)



▲PX-8913 (910mm巾)
▲PX-8914 (1210mm巾)



▲PX-8923 (910mm巾)
▲PX-8924 (1210mm巾)



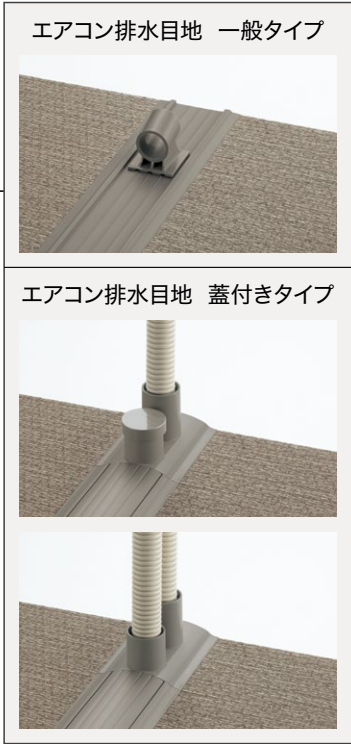
▲PX-8933 (910mm巾)
▲PX-8934 (1210mm巾)

※写真と現品のイメージが異なる場合があります。
※ノンスキッド・ステップとノンスキッドは生産ロットが異なるため、若干色調が異なる場合があります。

アンダーレイ 下地専用クッション材



PXU-101・PX-812

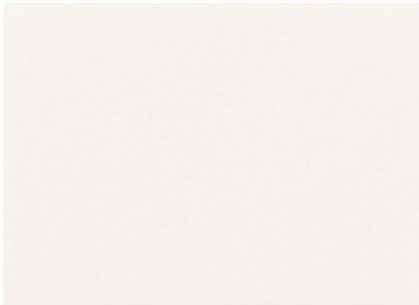


エアコン排水目地 一般タイプ

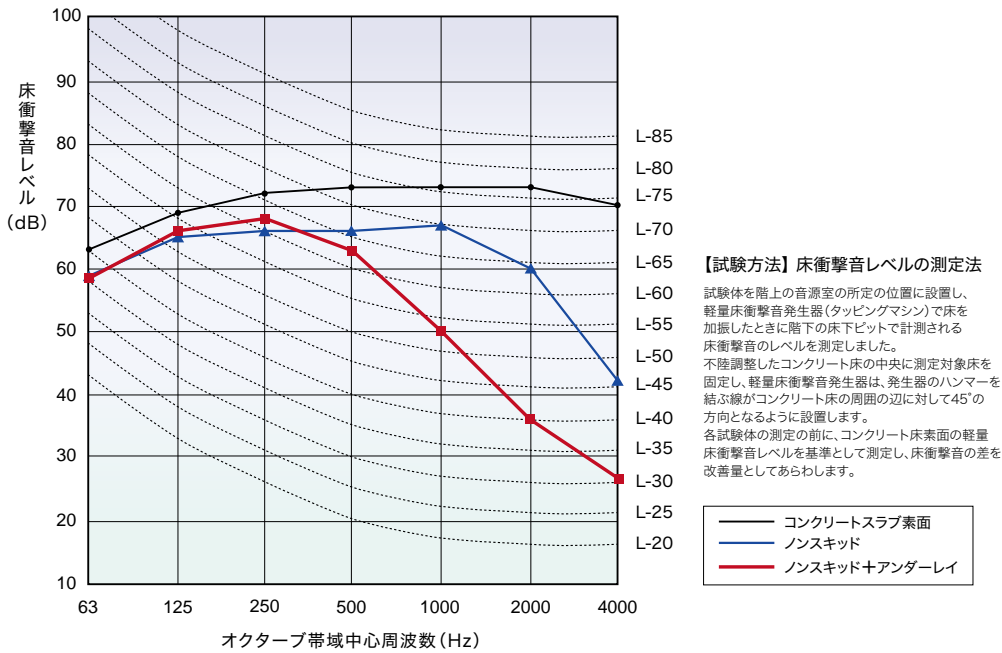
エアコン排水目地 蓋付きタイプ

アンダーレイ

アンダーレイ



▲PXU-101



標準価格 (税別) **2,400円/m²** **2,190円/m**

規格▶**3.0mm厚／91cm巾** **切売可**

※重量物を長時間置くとへこみ跡が残ってしまいますので、あらかじめ当て板をしてください。
※リバース施工をおすすめします。アンダーレイ施工後24時間以上養生してから、仕上げ材を施工してください。アンダーレイと仕上げ材のジョイントが同じ位置にならないように調整してください。

取扱上のご注意は必ず巻末をご確認ください。

	一般工法	耐湿工法
仕上げ材用接着剤 (仕上げ材+アンダーレイ)	WPX・WG	WPX・WG
アンダーレイ用接着剤 (アンダーレイ+下地)	WPX・WG	WPX・WG・EP-300
端部処理剤	WPシール HSシール	WPシール HSシール

※必要に応じてフロアセメント(BB-492)にて下地補修を行ってください。



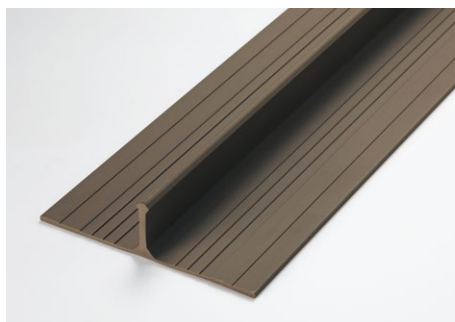
▲PXS-101
NEW

常備在庫サイズ S・W



▲PXS-102
NEW

常備在庫サイズ S・W

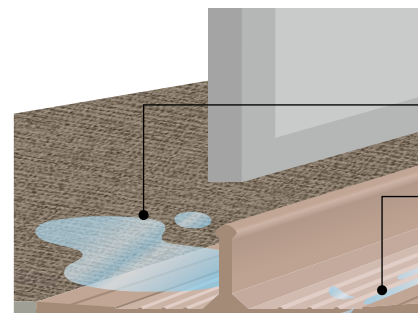


▲PXS-103
NEW

常備在庫サイズ S・W



PXS-103・PX-571



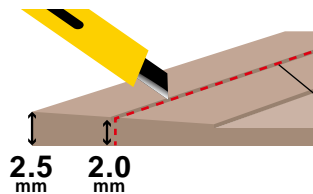
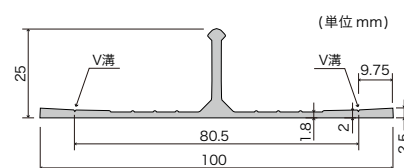
Point

隣接住戸への
水の侵入を防げます

ガイドラインが
水の流れを助けます

＼特許出願中／
2.5mm 厚・2.0mm 厚
どちらにも対応できます

寸法図



ノンスキッド 2.5mm 厚の場合
切らずにそのままお使いいただけます。

ノンスキッド 2.0mm 厚の場合
V 溝に沿ってカットして
お使いいただけます。

※施工方法につきましては、巻末の冊子「技術資料」をご確認ください。

標準価格 (税別) S サイズ▶100cm 10,000 円/ケース
W サイズ▶135cm 13,500 円/ケース

1ケース/5本入
規格▶高さ25mm×100mm巾

接着剤 耐湿工法：WPX・WG

ご注文の際は、必ずサイズをご指定ください。

Sサイズ・Wサイズは生産ロットが異なるため、若干色調が異なる場合があります。

取扱上のご注意は必ず巻末をご確認ください。

ノンスキッド・エアコン排水目地

エアコンの室外機から出る水をスムーズに排水溝に流します。

一般タイプ

ホース受け1口・2口どちらにも対応しています。

排水目地



▲PXD-301
NEW



▲PXD-302
NEW



▲PXD-303
NEW



▲PXD-304
NEW



▲PXD-305
NEW



▲PXD-306
NEW

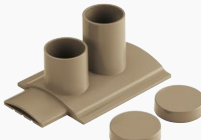
ホース受け

1口



▲PXC-101

2口



▲PXC-311
NEW



▲PXC-102



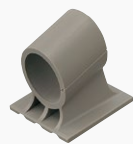
▲PXC-312
NEW



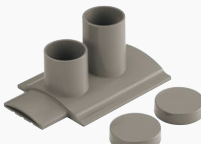
▲PXC-103



▲PXC-313
NEW



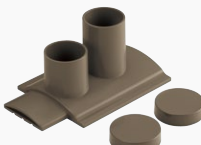
▲PXC-104



▲PXC-314
NEW



▲PXC-105



▲PXC-315
NEW



▲PXC-106



▲PXC-316
NEW

排水目地 PXD-301～306

標準価格（税別）

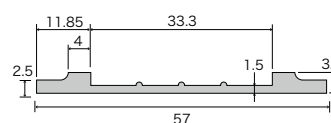
20,000円／巻 3.8mm厚×57mm巾×20m巻

●ご注文の際は、巻単位でお願いします。

接着剤 耐湿工法:WPX-WG

断面図

(単位 mm)



ホース受け 1口 PXC-101～106

標準価格（税別）

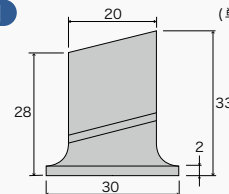
6,600円／ケース 1ケース／20個入

●ご注文の際は、ケース単位でお願いします。

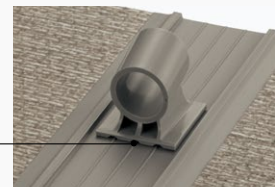
●写真と現品のイメージが異なる場合があります。

寸法図

(単位 mm)



ホース受けと排水目地は
同梱の専用接着剤で接着します。



ホース受け 2口 PXC-311～316

標準価格（税別）

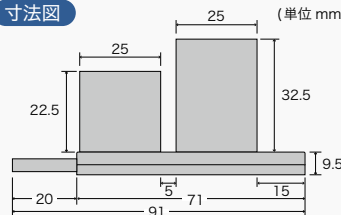
14,000円／ケース 1ケース／20個入

●ご注文の際は、ケース単位でお願いします。

●写真と現品のイメージが異なる場合があります。

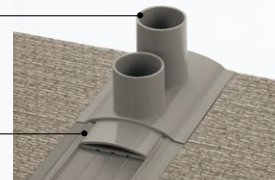
寸法図

(単位 mm)



ホース受け内径22mmφ
外径25mmφ

ホース受けと排水目地は
パーフェクトシーム
ジェルチューブ入り
(BB-394)で接着します。



※施工方法につきましては、巻末の冊子「技術資料」をご確認ください。

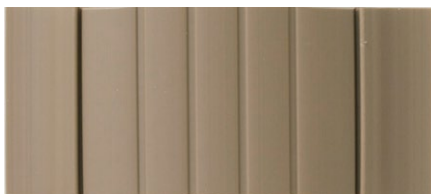
蓋付きタイプ

蓋が取り外せるためお手入れがかんたんです。

排水目地



▲PXD-311
NEW



▲PXD-312
NEW



▲PXD-313
NEW



▲PXD-314
NEW



▲PXD-315
NEW



▲PXD-316
NEW

ホース受け



▲PXC-311
NEW



▲PXC-312
NEW



▲PXC-313
NEW



▲PXC-314
NEW



▲PXC-315
NEW



▲PXC-316
NEW

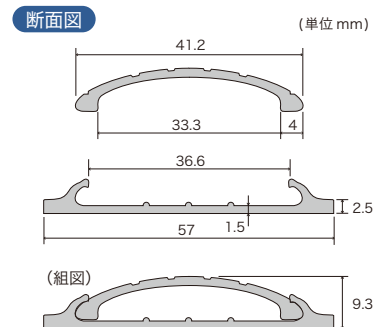
排水目地 PXD-311～316

標準価格（税別）

40,000円／巻 9.3mm厚×57mm巾×20m巻

●ご注文の際は、巻単位をお願いします。

接着剤 耐湿工法:WPX・WG



ホース受け 2口 PXC-311～316

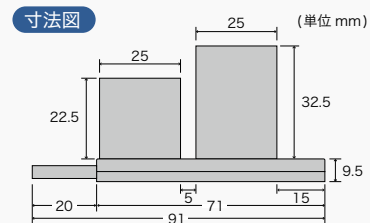
標準価格（税別）

14,000円／ケース

1ケース／20個入

●ご注文の際は、ケース単位をお願いします。

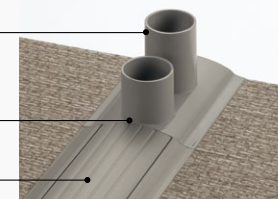
●写真と現品のイメージが異なる場合があります。



ホース受け内径22mmφ
外径25mmφ

ホース受けと排水目地は
パーフェクトシーム
ジェルチューブ入り
(BB-394)で接着します。

蓋が取り外せるため
お手入れがかんたんです。



※施工方法につきましては、巻末の冊子「技術資料」をご確認ください。

取扱上のご注意

選択上のご注意

- 物性試験データは、商品の耐久性を示す目安です。選択の際には商品の耐久性以上の用途でのご利用は避けください。
- 建築基準法・消防法によって、使用方法ならびに使用場所に制限があります。各法令法規をご確認ください。
- 抗菌性を求められる場所では、抗菌マークのある商品をお選びください。人体に影響が少ない抗菌剤を使用していますが、乳幼児が誤って経口する可能性のある場所でのご利用は避けください。
- 淡色系・無地調の床材ほど濃色系に比べて汚れが目立ちやすくなります。また、フラットな表面形状に比べてエンボスが深いほど汚れが残りますのでお含みおきください。

運搬ならびに保管上のご注意

- 重量物ですので取り扱いには十分ご注意ください。落下や乱暴な取り扱い、床材の破損だけでなく、傷害や器物破損などを招く場合があります。
- 縦置きの場合は、ロープなどで固定し、転倒防止を図ってください。横置き保管の場合は、積積みをお避けください。
- ご注文の際は、長さが9m巻(約45kg)を超える場合、配送が困難になりますのでご相談ください。

施工上のご注意

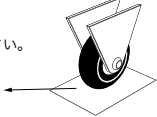
- 梱包紙に記載されている品名・品番・ロット・数量をご確認のうえ、施工を開始してください。同一床面上は、同ロットで仕上げてください。
- 幅継ぎをする際は、耳部どうしでジョイントしてください。
- 目地入りの商品をジョイントして施工する際、商品の特性上目地が合わない場合がありますので、特に広い面積で施工する場合には割り付けにご注意ください。
- 各商品別に、施工上の注意・接着剤などが異なりますので、商品掲載ページの施工上の注意をご参照ください。また施工する場所の環境や下地の状態により、接着剤や施工方法が異なる場合がありますのでご注意ください。
- 下地は平滑かつ清潔で乾燥して、良好な圧縮及び引張り強度があり、接着力を低下させるような構造的欠陥がないようにしてください。多孔質でもろい下地や粉っぽい下地はプライマー処理を行ってください。
- 不陸は適切なコンパウンドで補修してください。
- 鉱物ベースの下地(モルタル・コンクリートなど)で、新規あるいは土間床の場合は下地水分を測定してください。コンパウンドや接着剤は床仕上げ材と同様に適切な皮膜もしくはその他の方法で高い残留水分や下地の湿気から遮断しておく必要があります。
- 下地にワックス・グリス・油脂類・塗料などの汚れ、ペン・ラッカーによるマーキングなどが残っていると、接着不良や汚染、変色を生じさせる可能性がありますので、完全に除去してください。
- 床材は現場の室温によくなじませてから施工してください。室温と床材に温度差があると、施工直後だけでなく、後日、目地隙・突き上げなどをおこすことがあります。
- 接着の際は、床材の指定接着剤を使用し、接着剤指定のくし目ごてで均一に塗布し十分に圧着してください。
- 重量物の移動が想定される場合、下地水分グレードがⅠ(一般工法レベル)の場合でも、耐湿工法用接着剤をご使用ください。

- 有機溶剤を含んだ接着剤を使用する場合は、火気に注意し、室内の換気に心がけ、有機溶剤作業主任者立ち会いのもとで行ってください。有機溶剤は、引火しやすく、また多量に吸入すると人体に影響を及ぼす可能性があります。
- 施工中は、他業種による汚損・事故の発生を防ぐために、床工事関係者以外の立ち入りを禁止してください。
- 施工後、接着剤が十分硬化するまでは、直射日光や冷暖房などによる急激な温度変化は避けください。特に冬季は接着剤の硬化が遅いので十分な養生期間をとってください。
- 施工直後に養生シートを使用した場合、床材と養生シートの間に結露水や水蒸気・溶剤蒸気などがこもり、床材の反り・突き上げなどが生じる可能性があります。養生シートは、接着剤が十分硬化してから使用してください。
- 養生シートをとめる際、粘着テープは直接床材に貼り付けないでください。床材を汚染する原因となります。
- これらの施工条件が満たされない場合は、目地隙や突き上げ、膨れなどを招く可能性があり、美観を損ねるだけでなく、転倒事故などの原因となります。
- 施工後、残材などを廃棄する場合は、許可を受けた産業廃棄物処理業者に処分を委託してください。包装紙・紙管などを焼却する場合は、都道府県条例に基づき処分してください。ビニル床材を燃やすと有害ガスが発生する場合があります。

維持管理ならびに使用上のご注意

- 床材は、熱によって変退色・溶融する可能性があります。たばこや、車輪の摩擦熱、火花の飛び散りなどは避けください。
- 温風ヒーター吹き出し口にはマットを設置するなどして、温風が直接床材表面に当たることをお避けください。
- 重量物や車輪のしこきによって、床材の表面を傷つけたり、膨れを生じさせる可能性があります。引きずったり、にじらないようにご注意ください。
- 長期間使用しない部屋では換気を心がけてください。結露を招き、カビや異臭の発生、床材の剥がれ・反り・膨れ・突き上げの可能性があります。
- 素材固有の臭いがあります。換気を心がけてください。
- 床材の汚れのほとんどは水拭きでとれます。ほうきや掃除機でゴミを取り除いた後に、固く絞ったモップなどで水拭きしてください。
- しつこい汚れは、クリーナーで洗浄し、固く絞ったモップなどで水拭きしてください。
- 水濡れや砂が飛散した状態では滑りやすくなり、転倒事故を招く可能性があります。泥よけマットの設置などで雨水や土砂の持ち込みを防ぎ、持ち込まれた際には即座に除去するようにしてください。
- 家具やハイヒールなどの局部荷重により凹み跡が残る場合があります。
- インクやソース、化学薬品などをこぼしたときは、すぐに濡れたそうきんで拭き取ってください。
- 化学薬品や強い作用をもつ洗剤、漂白剤などにより、変退色や変質を招く場合があります。
- 水・砂・紫外線・重量物・汚染物質・化学薬品・塩分・鉄粉などの影響で、床材自体の変質・変退色や白化、施工後の膨れ・剥がれ・目地隙などがおこる場合があります。維持管理には十分ご注意ください。
- ゴム素材に含まれる老化防止剤、家具の塗料や防腐剤・防虫剤・防蟻剤によって、床材が汚染され変退色する可能性があります。使用を避けるか、床材に直接ふれないようにしてください。

タイヤなどのゴム素材が床材と接するとき
保護シート(アルミ製・ポリエステル製)



接着剤 ベンリダイン	一般工法用				耐湿工法用(1液性)					耐湿工法用(2液性)		ノンスキッド・ステップ用	
	AR		PC-2		WPX		WG			EP-300		WPステップ	WPプライマー
品番	BB-516	BB-517	BB-576	BB-577	BB-479	BB-480	BB-601	BB-602	BB-603	BB-584	BB-575	BB-604	BB-507
容量	18kg	3kg	15kg	3kg	16kg	5kg	16kg	10kg	5kg	9kg×2缶	1kg×2缶	500g×2本	400g
標準価格(税別)	7,500円	2,200円	9,400円	2,800円	11,000円	5,800円	16,800円	12,200円	8,300円	27,500円	6,000円	3,600円	1,300円
施工可能面積(m ²)	55	9	40~45	8~9	45	14	45	28	14	50	5	14段	59段
主成分	アクリル樹脂系 エマルション形 (水性)		アクリル樹脂系 エマルション形 (水性)		ウレタン樹脂系 溶剤形 火気厳禁		ウレタン樹脂系 溶剤形 火気厳禁			エポキシ樹脂系 溶剤形 火気厳禁		ウレタン樹脂系 溶剤形 火気厳禁	ウレタン樹脂系 溶剤形 火気厳禁
ホルムアルデヒド放散量区分	JIS F☆☆☆☆		JAIA F☆☆☆☆		JIS F☆☆☆☆		JAIA F☆☆☆☆			JIS F☆☆☆☆		JIS F☆☆☆☆	—
ノンスキッド	○		○		○		○			○		×	×
ノンスキッド・ステップ	×		×		×		○			×		○	○

※下地の状況によっては表の○印の接着剤で接着できない場合もありますのでご注意ください。

2022年6月1日より販売を終了し、WPプライマー(BB-613)を新発売しました。
詳しくは「**2022-2024 ベンリダイン**」カタログをご参照ください。

ノンスキッド・ステップ タイプ別標準塗布量

		900mm巾タイプ		1200mm巾タイプ	
		踏み面 タイプ	蹴込み一体 タイプ	踏み面 タイプ	蹴込み一体 タイプ
BB-602	WG 10kg缶	110段/缶	60段/缶	82段/缶	46段/缶
BB-604	WPステップ 500gカートリッジ×2本セット	20段/セット		14段/セット	
BB-507	WPプライマー 400g缶	79段/缶		59段/缶	

※踏み面の奥行き250mm、蹴込みの高さ200mmを想定し算出した目安です。

端部処理剤

※シール剤は別のシール剤と色が変わないことがあります。

WPシール



333ml×2本
5,300円/セット(税別)

- BB-565 (ベージュ)
- BB-566 (ライトブラウン)
- BB-567 (ブラウン)
- BB-568 (ダークブラウン)
- BB-569 (グレー)
- BB-570 (ダークグレー)

主成分:ウレタン樹脂系 火気厳禁
施工可能m数:40m/セット

HSシール



333ml×2本
5,100円/セット(税別)

- BB-574 (アイボリー)
- BB-553 (ベージュ)
- BB-562 (ライトブラウン)
- BB-554 (ブラウン)
- BB-563 (ダークブラウン)
- BB-555 (グレー)
- BB-564 (ダークグレー)

主成分:変成シリコーン樹脂系 火気厳禁
施工可能m数:40m/セット

下地補修剤

フロアセメント



BB-492
5kg 2,800円/袋(税別)
BB-493
1kg 750円/袋(税別)

主成分:セメント系
施工可能面積:
4~5m²/5kg、0.8~1m²/1kg

NONSKID 2020-2022

sangetsu www.sangetsu.co.jp

sangetsu design site

FLAGSHIP / サンゲツ品川ショールーム

〒108-0075 東京都港区港南2-16-4
品川グランドセントラルタワー 4F
TEL.0570-055-134 FAX.03-5463-6744

サンゲツ名古屋ショールーム

〒451-8575 名古屋市西区幅下1-4-1
TEL.0570-055-135 FAX.052-564-3229

サンゲツ大阪ショールーム

〒530-0001 大阪市北区梅田2-5-25
ハービスOSAKA 4F
TEL.0570-055-136 FAX.06-6347-9811

サンゲツ福岡ショールーム

〒812-0892 福岡市博多区東那珂1-11-11
TEL.0570-055-137 FAX.092-441-9503

sangetsu design studio

サンゲツ仙台ショールーム

〒984-0031 仙台市若林区六丁目字南98-1
TEL.022-287-3922 FAX.022-253-6806

サンゲツ金沢ショールーム

〒920-8205 石川県金沢市大友2-101
TEL.076-238-1411 FAX.076-238-1412

サンゲツ広島ショールーム

〒730-0017 広島市中区鉄砲町7-18
東芝フコク生命ビル 1F
TEL.082-223-8115 FAX.082-223-8117

北海道支社

〒064-0804 北海道札幌市中央区南四条西10-1004-2 SYOKUSANビル 3F
TEL.011-251-3150 FAX.011-251-3151

東北支社

〒984-0031 仙台市若林区六丁目字南98-1
TEL.022-287-3765 FAX.022-287-2995

北関東支社

〒330-0843 さいたま市大宮区吉敷町4-262-16 マルキュー大宮ビル 8F
TEL.048-601-5500 FAX.048-711-2681

東京支社

〒140-8611 東京都品川区東品川3-20-17
TEL.03-3474-1181 FAX.03-3450-5038

中部支社

〒451-8575 名古屋市西区幅下1-4-1
TEL.052-564-3111 FAX.052-564-3191

関西支社

〒660-0857 兵庫県尼崎市西向島町111-4
TEL.06-6414-3311 FAX.06-6414-3312

中国四国支社

〒730-0017 広島市中区鉄砲町7-18
東芝フコク生命ビル 1F
TEL.082-223-8110 FAX.082-223-8120

九州支社

〒812-0892 福岡市博多区東那珂1-11-11
TEL.092-441-5181 FAX.092-441-5191

【東北支社】 北東北営業所／福島営業所

【北関東支社】 前橋営業所／宇都宮営業所／新潟営業所／水戸営業所／長野営業所

【東京支社】 東関東営業所／多摩営業所／横浜支店／厚木営業所

【中部支社】 岐阜営業所／岡崎営業所／北陸支店／静岡営業所

【関西支社】 京都営業所／神戸営業所／東大阪営業所／南大阪営業所

【中国四国支社】 岡山営業所／四国営業所

【九州支社】 北九州営業所／熊本営業所／南九州営業所

株式会社 サンゲツ沖縄

〒901-2225 沖縄県宜野湾市字大謝名215
レキオスクエア宇地泊 3F F号室
TEL.098-897-8722 FAX.098-897-8724

sangetsu design studio

サンゲツ沖縄ショールーム

〒901-2225 沖縄県宜野湾市字大謝名215
レキオスクエア宇地泊 2F
TEL.0570-055-138 FAX.098-890-3789

見本帳について

- 現品見本や見本帳写真と商品が若干異なる場合がありますのでご了承ください。
- 掲載商品の価格及び仕様は、当見本帳発行時(2020年11月)のもので、経済変動、品質の改善により、やむを得ず価格及び仕様を変更させていただく場合があります。ご注文の際は、販売店あるいは弊社営業窓口にご確認いただきますようお願い申し上げます。
- 当見本帳に記載されている各種試験データは測定値であり、保証値ではありませんのでご了承ください。
- 当見本帳に掲載している商品及び写真等を許可なく複製、転載することを固くお断りいたします。
- 表示価格は標準材料価格であり、消費税は含まれておりません。

見本帳の廃棄に関するお願い

不要となった見本帳につきましては、しかるべき資格を有する産業廃棄物処理業者に直接廃棄を委託していただきますようお願い申し上げます。

発行日／2020年11月

発行所／株式会社サンゲツ

有効期限／2022年11月

*見本帳の有効期限は、都合により変更する場合がありますのでご了承ください。



エコ活動にご協力を
お願いいたします。
ご利用後のカタログの
再使用をお願いいたします。



0570で始まる電話番号は、市内通話料金にてご利用いただけます。