

NATURAL TILE

2021-2023

NT 350

sangetsu





未来に届くものだから 今を大事につくりたい

心地よい空間、安心できる空間づくりは

今この一瞬が未来と地続きである自覚からはしまります。

世界ははるか遠くではなく、目の前に広がるもの。

永遠ははるか未来ではなく、今この一瞬を重ねたもの。

本当のよろこびが生まれる空間のために

サンゲツは蓄積した技術と情熱をカーペットタイルに注ぎます。

LONG LIFE DESIGN

循環型社会の実現に向けて、 ロングライフデザインを目指します。

循環型社会の実現に向けてサンゲツは、さまざまな事業活動における環境負荷の低減に取り組んできました。NT 350は、全点環境配慮商品を掲載し、環境負荷を低減する取り組みを一層前進させています。



▶NT 350が実現した環境配慮のポイント

循環型社会の実現に向けて リサイクルパウダー入り PVCバックキングを採用しています

市場で発生するカーペットタイルの廃材を回収し、再資源化によって作られたリサイクルパウダーをバックキングに使用しています。再生材を使用した環境配慮商品を提案することで、循環型社会の実現に貢献します。

カーペットタイル構成



パイル
(原着ポリプロピレン)

バックキング
(リサイクルパウダー入りPVC)

▶NT 350の特長

NT 350シリーズの無地タイプは、充実した41色のカラーバリエーション。無地タイプと同色の糸を使用している商品もありますので、コーディネートが広がります。

- ①耐候性・耐薬品性に優れています。日光や塩素系漂白剤に対しても色褪せにくい特性があります。
- ②優れた制電性があります。パイルに導電糸を混入してありますので、1KV以下の制電性を継続的に保ちます。

NT 700 特設サイトでは、NT 350のデザイン貼りのパターンも掲載しております。

カーペットタイルと置敷き帯電防止
ビニル床タイルをコーディネートした
貼り方もご紹介しております。
是非ご覧ください。



特設サイトはこちら >>

下記商品シリーズは別冊見本帳に掲載しています。

- ・NT 700シリーズ：別冊見本帳「NT 700」
- ・NT 250 ecoシリーズ：別冊見本帳「NT double eco」

※「NT double eco」は、エコグレード「4・5」を掲載した、環境配慮商品の見本帳です。
※ エコグレード詳細については「NT 700」「NT double eco」をご覧ください。

▶SDGsへの取り組み

持続可能な社会の実現に向けて サンゲツは持続可能な開発目標(SDGs) を支援しています。

「気候変動及びその影響の軽減」や「持続可能な生産消費形態の確保」などを目的として、持続可能な世界に向けて取り組むべき17の目標と169のターゲットを定めたSDGsに取り組んでいます。

サンゲツグループは2020年に、長期ビジョン【DESIGN 2030】で、今後サンゲツが実現を目指す3つの社会的価値「みんなで(Inclusive)、いつまでも(Sustainable)、楽しさあふれる(Enjoyable)社会の実現」を掲げました。

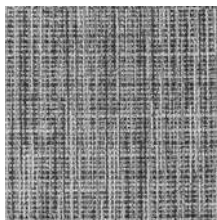
その内のひとつ「Sustainable(いつまでも)」という環境面におけるマテリアリティを特定し、改善計画を立て取り組みを進めています。



CONTENTS

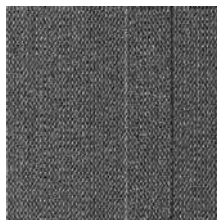
DROP CHECK

NT-3150 ドロップチェック



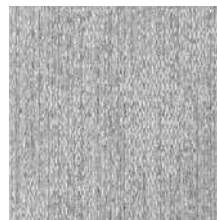
WAFFLE TEXTURE

NT-3110 ワッフルテクスチャー



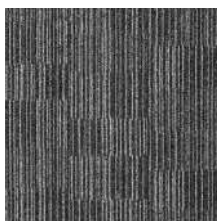
GREEN PARK

NT-3120 グリーンパーク



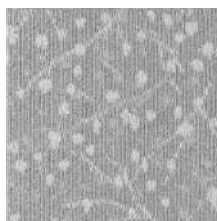
EXTRA LINE

NT-350E エクストラライン



SAN TENDER TILE

NT-3130 サンテNDERタイル



SAN HAZY TILE

NT-3140 サンヘイジータイル



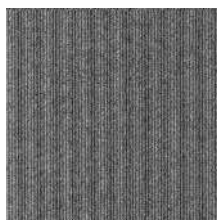
PLANTER

NT-490 プランタ



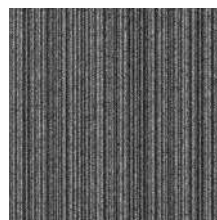
LINE

NT-350L ライン



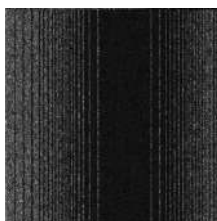
VALUE LINE

NT-350V バリュールライン



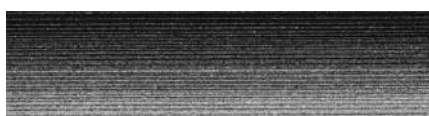
GRADATION

NT-350G グラデーション



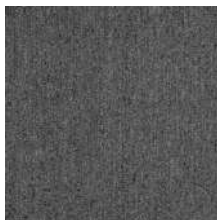
GRADATION PLANK

NT-3160 グラデーションプランク



NT-350 / NT-350S

裏面のり付



DROP CHECK

冊子 ▶ P.1

ドロップチェック

標準価格（税別）

5,400円/㎡ 1,350円/枚（枚売可） 全厚 7.5mm



NT-31501 (NT-311 + NT-377 + NT-374) NEW



NT-31502 (NT-375 + NT-374 + NT-379) NEW



NT-31503 (NT-377 + NT-374 + NT-379) NEW



NT-31504 (NT-371 + NT-382 + NT-342) NEW



NT-31505 (NT-375 + NT-374 + NT-356) NEW



NT-31506 (NT-374 + NT-382 + NT-35006) NEW



NT-31501・31502・31503（流し貼り）

高さ 40mm	R アリ	20	20			20		20	20	20	25	20	20	20	25	R アリ	高さ 40mm
高さ 60mm	R アリ	20 50	20 50	20	20	20 50	20	20 50	20 50	20 50	20 25	20 50	20 50	20 50	20 50	R アリ	高さ 60mm
	R ナシ	20	20			20		20	20	20	20	20	20	20	20	R ナシ	
高さ 75mm	R アリ	20 50	20	20		20 50		20 50	20	20		20	20 50	20 50	20 50	R アリ	高さ 75mm
	R ナシ	20				20		20		20		20	20	20	20	R ナシ	
高さ 100mm	R アリ	20 50	20			20		20		20		20 50	20 50	20 50	20 50	R アリ	高さ 100mm
	R ナシ	20								20		20	20	20	20	R ナシ	
ササラ巾木		●				●				●		●	●	●	●	ササラ巾木	
		W-19	W-95	W-7	W-10	W-52	W-12	W-17	W-90	W-69	W-99	W-98	W-97				

カラー巾木

20 長さ 915mm
1ケース 20枚入
標準価格（税別）
高さ 40mm 4,900円/ケース
高さ 60mm 5,300円/ケース
高さ 75mm 5,700円/ケース
高さ 100mm 6,300円/ケース

25 25m巻 50 50m巻
標準価格（税別）
高さ 40mm 5,200円/巻 高さ 60mm 14,400円/巻
高さ 60mm 7,200円/巻 高さ 75mm 15,500円/巻
高さ 100mm 17,000円/巻

※有効期限 / 2023年10月

※在庫のない仕様に関しては、受注生産が可能です。受注条件など詳細は別途お問い合わせください。

		W-21	W-20	W-18	W-8	W-5	W-4	W-16	W-29	W-15	W-2	W-1	W-9		
高さ 40mm	R アリ	20	20	20	20		20			20	20	20	20 25	R アリ	高さ 40mm
高さ 60mm	R アリ	20	20 50	20 50	20	20	20	20	20 50	20 50	20 25	20 25	20 25	R アリ	高さ 60mm
	R ナシ	20	20	20				20	20	20	20	20	20	R ナシ	
高さ 75mm	R アリ	20	20 50	20 50				20	20 50	20 50	20	20	20 50	R アリ	高さ 75mm
	R ナシ	20	20					20		20	20	20	20	R ナシ	
高さ 100mm	R アリ	20	20 50	20				20	20 50	20 50	20	20	20 50	R アリ	高さ 100mm
	R ナシ	20						20		20	20	20	20	R ナシ	
ササラ巾木		●	●	●					●	●		●	●	ササラ巾木	

WAFFLE TEXTURE

冊子 ▶ P.5

ワッフルテクスチャー

標準価格（税別）

5,400円/㎡ 1,350円/枚（枚売可） 全厚 7.3mm



NT-31101
(NT-376 + NT-374)

NEW



NT-31102
(NT-371 + NT-382)

NEW



NT-31103
(NT-382 + NT-379)

NEW



NT-31104
(NT-351 + NT-360)

NEW

GREEN PARK

冊子 ▶ P.9

グリーンパーク

標準価格（税別）

5,400円/㎡ 1,350円/枚（枚売可） 全厚 7.5mm



NT-31201
(NT-367 + NT-336 + NT-348)

NEW



NT-31202
(NT-311 + NT-344 + NT-348)

NEW



NT-31203
(NT-371 + NT-382 + NT-341)

NEW



NT-31204
(NT-375 + NT-374 + NT-356)

NEW

EXTRA LINE

冊子 ▶ P.13

エクストラライン

標準価格（税別）

5,400円/㎡ 1,350円/枚（枚売可） 全厚 6.7mm



NT-325E (NT-374 + NT-376)



NT-326E (NT-338 + NT-379)



NT-327E (NT-379 + NT-382)



NT-31102(流し貼り)



NT-31201・31202(流し貼り)



NT-325E・326E(流し貼り)

SAN TENDER TILE

冊子 ▶ P.17

サンテNDERタイル

標準価格 (税別)

5,400円/㎡ 1,350円/枚 (枚売可) 全厚 8.5mm



NT-31301 (NT-367 + NT-336)

NEW



NT-31302 (NT-367 + NT-344)

NEW

SAN HAZY TILE

冊子 ▶ P.21

サンヘイジータイル

標準価格 (税別)

5,400円/㎡ 1,350円/枚 (枚売可) 全厚 7.5mm



NT-31401
(NT-377 + NT-374)

NEW



NT-31402
(NT-374 + NT-314)

NEW



NT-31403
(NT-382 + NT-379)

NEW



NT-31404
(NT-355 + NT-356)

NEW

PLANTER

冊子 ▶ P.25

プランタ

標準価格 (税別)

5,400円/㎡ 1,350円/枚 (枚売可) 全厚 6.6mm



NT-491



NT-496



NT-497



NT-494



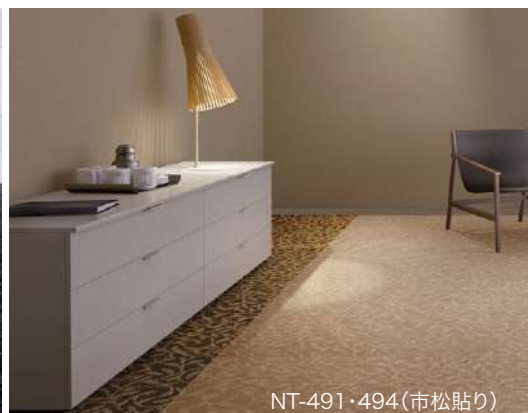
NT-493



NT-31302(流し貼り)



NT-31402(流し貼り)



NT-491・494(市松貼り)

LINE

冊子 ▶ P.29

ライン

標準価格（税別）

5,400円/㎡ 1,350円/枚（枚売可） 全厚 6.2mm



NT-330L (NT-376 + NT-374)

NT-330S (裏面のり付)



NT-394L (NT-371 + NT-382)

NT-394S (裏面のり付)

LINE

裏面のり付

冊子 ▶ P.48

標準価格（税別）

5,800円/㎡ 1,450円/枚（2枚単位での販売） 全厚 6.2mm



NT-331L (NT-374 + NT-376)

NT-331S (裏面のり付)



NT-332L (NT-363 + NT-341)

NT-332S (裏面のり付)



NT-335L (NT-351 + NT-360)



NT-392L (NT-382 + NT-379)

NT-392S (裏面のり付)

VALUE LINE

冊子 ▶ P.33

バリエーション

標準価格（税別）

5,400円/㎡ 1,350円/枚（枚売可） 全厚 6.2mm



NT-303V (NT-374 + NT-376)

NT-303S (裏面のり付)



NT-302V (NT-341 + NT-363)

NT-302S (裏面のり付)



NT-308V (NT-340 + NT-361)

VALUE LINE

裏面のり付

冊子 ▶ P.48

標準価格（税別）

5,800円/㎡ 1,450円/枚（2枚単位での販売） 全厚 6.2mm



NT-304V (NT-338 + NT-379)

NT-304S (裏面のり付)



NT-305V (NT-342 + NT-353)

NT-305S (裏面のり付)



NT-307V (NT-351 + NT-360)



NT-306V (NT-379 + NT-382)

NT-306S (裏面のり付)

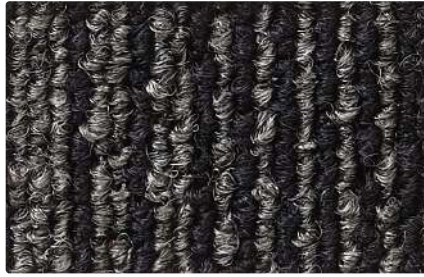
GRADATION 冊子 ▶ P.37

グラデーション

標準価格（税別）
5,600円/㎡ 1,400円/枚（枚売可） 全厚 6.2mm



NT-322G (NT-338 + NT-379)



NT-318G (NT-314 + NT-352)



NT-321G (NT-379 + NT-382)



NT-3501G (NT-351 + NT-360)

NEW



NT-319G (NT-314 + NT-346)



NT-322G
市松貼り施工イメージ
（4枚分）



NT-321G
流し貼り施工イメージ
（4枚分）

GRADATION PLANK 冊子 ▶ P.41

グラデーションプランク

標準価格（税別）
5,600円/㎡ 1,400円/枚（枚売可） 全厚 6.2mm



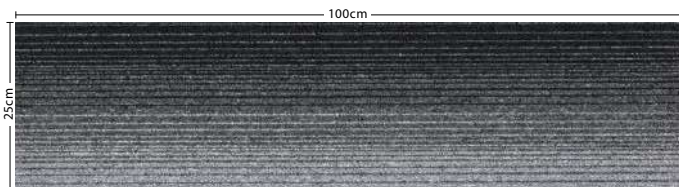
NT-31601 (NT-375 + NT-338 + NT-379)

NEW



NT-31602 (NT-339 + NT-382 + NT-379)

NEW



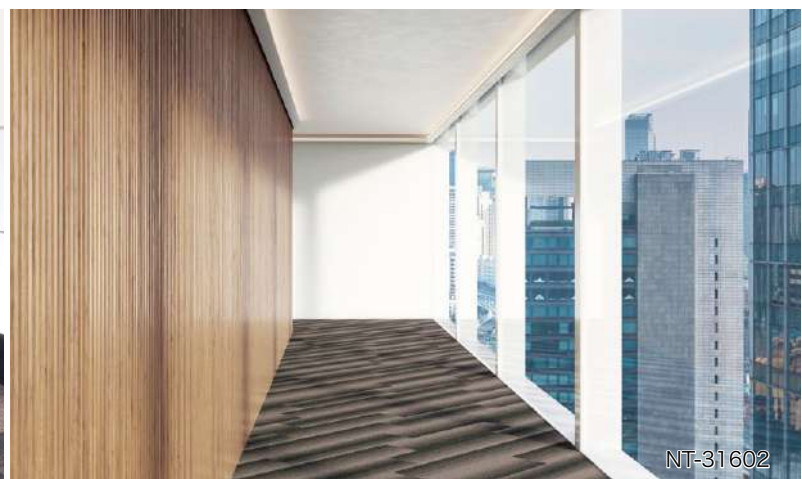
NT-31601



NT-31602



NT-321G(流し貼り)・379(市松貼り)



NT-31602

NT-350

冊子 ▶ P.45

標準価格（税別）

5,400円/㎡ 1,350円/枚（枚売可） 全厚 6.2mm



NT-375

NT-375S（裏面のり付）



NT-311

NT-311S（裏面のり付）



NT-367



NT-35001

NEW



NT-387



NT-312

NT-312S（裏面のり付）



NT-376

NT-376S（裏面のり付）



NT-371

NT-371S（裏面のり付）



NT-363

NT-363S（裏面のり付）



NT-35002

NEW



NT-337



NT-377

NT-377S（裏面のり付）



NT-353

NT-353S（裏面のり付）



NT-316

NT-316S（裏面のり付）



NT-351

NT-351S（裏面のり付）



NT-355

NT-355S（裏面のり付）



NT-374

NT-374S（裏面のり付）



NT-382

NT-382S（裏面のり付）



NT-341

NT-341S（裏面のり付）



NT-356

NT-356S（裏面のり付）



NT-338

NT-338S（裏面のり付）



NT-379



NT-342



NT-35003

NEW



NT-360



NT-314

NT-350S

裏面のり付

冊子 ▶ P.47

標準価格（税別）

5,800円/㎡ 1,450円/枚（2枚単位での販売） 全厚 6.2mm



NT-365



NT-347



NT-344



NT-35004

NEW



NT-383



NT-339

NT-339S(裏面のり付)



NT-361



NT-345



NT-336



NT-348



NT-35005

NEW



NT-340



NT-35006

NEW



NT-346



NT-362

OAフラットカバー

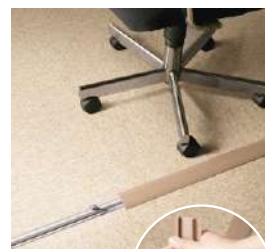
特殊掛率品

標準価格(税別) **2,800円/本**

規格:長さ2m(蓋部 + 底部セット/本)

※ご注文の際は本単位でお願いします。

オフィスの配線をすっきり収納。
しかも段差が低く、
足元のお悩みを解決します。



上部カバーは 取り外し可能

上部カバーだけを取り外して
配線の取替えができます。



▲OA-1 (グレー)



▲OA-2 (ブラック)



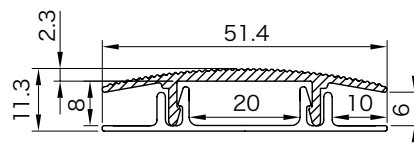
▲OA-3 (ベージュ)



▲OA-4 (ブラウン)

■断面図

(単位:mm)



■施工上のご注意

- カーペットタイルを蓋部と底部ではさみ込みますので
ピールアップ糊で安定します。但し、歩行頻度の高い場
所では両面テープや接着剤での補強をおすすめします。
- 蓋部は軟質塩ビ素材・底部は硬質塩ビ素材です。

取扱い上のご注意

■選択・施工上のご注意

- サンプル帳や現品見本、写真見本と商品の色が若干異なる場合がありますのでご了承ください。
- 柄物の商品を流し貼りにする場合、それぞれ柄の出方が異なりますので柄は合いません。
- ライン柄の商品を市松貼りにする場合、デザイン上、コーナーのつぎ合わせがずれて見えます。
- 歩行マークは歩行頻度に対する耐久性の目安です。用途に応じたカーベットタイルをお選びください。
- 梱包ケースに記載されている品名・色番・ロット・数量をご確認の上、施工を開始してください。同一床面上は同一ロットで仕上げてください。
- 施工後しばらくは色ムラに見えることがあります。これはバイルの倒れ具合によるものであり、徐々に解消されます。
- 下地は湿気の少ない平坦かつ堅牢なものとし、適切な施工環境を維持してください。施工環境が整わなかった場合、目地隙や突き上げ、膨れ、臭気などをまねく場合があります。
- コンクリート系の下地の場合、そこにアルカリ性の過剰な水分（水分率8%以上）があると、バックングの塩ビ樹脂中に含まれる可塑剤が加水分解し、異臭（フルコール系）が発生する場合があります。施工前に必ず水分率を確認し、水分率が高い場合は充分乾燥させてください。
- 各商品の指定接着剤をご使用ください。
- 目地にバイルを挟まないようにご注意ください。目地隙や段差の原因となります。
- 下地の汚れを完全に除去して施工してください。接着不良のおそれがあります。
- 市松貼り、流し貼りの選択は、各商品ごとの推奨施工方法をご参照ください。
- 推奨施工方法以外の貼り方で施工すると、目地の出方が不自然に目立つ場合があります。施工前に必ずご確認ください。
- ジョイント部にバイルの高低差が生じ、目地が目立つ場合や、施工後、柄の並びに違和感がある場合は、他の場所との入れ替えをお願いいたします。
- オゾンが発生させる空気清浄機が使用される場所や素素酸化ガスの影響を受けやすい場所等ではバイルが変色する場合があります。
- 素材固有の臭いがあります。特に施工直後は換気を心掛けてください。
- カーベットタイルは繊維と塩ビの商品です。急激な温度変化は目地隙、突き上げの原因となりますので、室温になじませてから施工を開始し、施工中は急激な環境変化のないようにしてください。
- OAフロア上へ施工をされる場合、OAフロアの形状や接地面積に留意して接着剤の塗布量を調整してください。
- 重量のあるキャスター椅子などによる局所荷重はカーベットタイルの伸びや剥がれの原因になります。
- リサイクルパウダー入りPVCバックングの商品については、製法上裏面が部分的に白くみえたり、多少凹凸がありますが、品質に影響を及ぼすものではありません。

■保管上のご注意

- カーベットタイルは梱包を解かず、平坦な場所に、ずらさずに保管してください。積み過ぎや雨水などによる水濡れを避けてください。変形・変色・変質・汚染・バイルの損傷の原因となります。
- 開梱後の段積み保管はバイルつぶれの原因となり、色ムラに見えることがありますのでお避けください。

■使用上のご注意

- カーベットタイルの剥がれ、反り、膨れなどが生じた場合は即座に補修してください。放置しておくことで全体に影響が及び、美観を損なうほか、つまずいて転ぶ可能性があります。
- カットバイルは、使用中にバイルの方向が部分的に異なり、雲状の色むらのように見えることがあります。この現象はカットバイルの性質であり、品質の欠陥ではありません。
- ゴム製品や家具などの保護用ゴム材・塗料・防腐剤・殺虫剤などによって、カーベットタイルが汚染され変色色をまねくおそれがあります。
- 家具の脚・ハイヒールなどの突起物、キャスター椅子による局部荷重は、へこみ跡やバックング部分の損傷、カーベットタイルの剥がれ、バイルへたりの原因となります。
- 長時間直射日光が当たる場所では、バイルが変色する可能性があります。カーテン、ブラインドなどで日よけてください。

■メンテナンスについて

- 汚れに応じて水または中性洗剤を薄めたもので洗い流し、よく乾かしてからもとの位置に戻してください。
- 塩素系の洗剤や化学薬品でバイルが変色するおそれがあります。
- 汚れがどうしても落ちない部分は新しいカーベットタイルと交換してください。
- メンテナンスの詳細については、冊子P.49をご参照ください。

見本帳について

- 現品見本や見本帳写真と商品が若干異なる場合がありますのでご了承ください。
- 掲載商品の価格及び仕様は、当見本帳発行時（2021年10月）のもので、経済変動、品質の改善により、やむを得ず価格及び仕様を変更させていただく場合があります。ご注文の際は、販売店あるいは弊社営業窓口にご確認ください。
- 当見本帳に記載されている各種試験データは測定値であり、保証値ではありませんのでご了承ください。
- 当見本帳に掲載している商品及び写真等を許可なく複製、転載することを固くお断りいたします。
- 表示価格は標準材料価格であり、消費税は含まれておりません。

見本帳の廃棄に関するお願い

不要となった見本帳につきましては、しかるべき資格を有する産業廃棄物処理業者に直接廃棄を委託していただきますようお願い申し上げます。

発行日/2021年10月 発行所/株式会社サンゲツ
有効期限/2023年10月

※見本帳の有効期限は、都合により変更場合がありますのでご了承ください。



sangetsu www.sangetsu.co.jp

sangetsu design site

FLAGSHIP サンゲツ品川ショールーム

〒108-0075 東京都港区港南2-16-4 品川グランドセントラルタワー 4F
TEL.0570-055-134 FAX.03-5463-6744

サンゲツ大阪ショールーム

〒530-0001 大阪市北区梅田2-5-25 ハービスOSAKA 4F
TEL.0570-055-136 FAX.06-6347-9811

サンゲツ名古屋ショールーム

〒451-8575 名古屋市中区錦1-4-1
TEL.0570-055-135 FAX.052-564-3229

サンゲツ福岡ショールーム

〒812-0892 福岡市博多区東那珂1-11-11
TEL.0570-055-137 FAX.092-441-9503

sangetsu design studio

サンゲツ仙台ショールーム

〒984-0031 仙台市若林区六丁目字南98-1
TEL.022-287-3922 FAX.022-253-6806

サンゲツ金沢ショールーム

〒920-8205 石川県金沢市大友2-101
TEL.076-238-1411 FAX.076-238-1412

サンゲツ広島ショールーム

〒730-0017 広島市中区鉄砲町7-18
東芝フコク生命ビル 1F
TEL.082-223-8115 FAX.082-223-8117

北海道支社

〒064-0804 北海道札幌市中央区南四条西10-1004-2 SYOKUSANビル 3F
TEL.011-251-3150 FAX.011-251-3151

東北支社

〒984-0031 仙台市若林区六丁目字南98-1
TEL.022-287-3765 FAX.022-287-2995

北関東支社

〒330-0843 さいたま市大宮区吉敷町4-262-16 マルクュー大宮ビル 8F
TEL.048-601-5500 FAX.048-711-2681

東京支社

〒140-8611 東京都品川区東品川3-20-17
TEL.03-3474-1181 FAX.03-3450-5038

中部支社

〒451-8575 名古屋市中区錦1-4-1
TEL.052-564-3111 FAX.052-564-3191

関西支社

〒541-0053 大阪市中央区本町4-3-9
本町サンゲイビル 15F
TEL.06-6245-2301 FAX.06-6245-2302

中国四国支社

〒730-0017 広島市中区鉄砲町7-18
東芝フコク生命ビル 1F
TEL.082-223-8110 FAX.082-223-8120

九州支社

〒812-0892 福岡市博多区東那珂1-11-11
TEL.092-441-5181 FAX.092-441-5191

【東北支社】 北東北営業所／福島営業所

【北関東支社】 群馬営業所／栃木営業所／新潟営業所／茨城営業所／長野営業所

【東京支社】 東関東営業所／多摩営業所／横浜支店／厚木営業所

【中部支社】 岐阜営業所／岡崎営業所／北陸支店／静岡営業所

【関西支社】 京都営業所／神戸営業所／東大阪営業所／南大阪営業所

【中国四国支社】 岡山営業所／四国支店

【九州支社】 北九州営業所／熊本営業所／南九州営業所



0570で始まる電話番号は、市内通話料金にてご利用いただけます。



株式会社 サンゲツ沖縄

〒901-2225 沖縄県宜野湾市字大謝名215
レキオスクエア宇地泊 3F F号室
TEL.098-897-8722 FAX.098-897-8724

sangetsu design studio

サンゲツ沖縄ショールーム

〒901-2225 沖縄県宜野湾市字大謝名215
レキオスクエア宇地泊 2F
TEL.0570-055-138 FAX.098-890-3789