

NATURAL TILE

2021-2023

NT 700 | Fiber
Eco

sangetsu



ARMONY AⅡ

アルモニーAⅡ

標準価格（税別）

7,400円/㎡ 1,850円/枚（枚売可） 全厚 6.5mm



NTA-774P

NEW



NTA-77005

NEW



NTA-773P

NEW



NTA-77006

NEW



NTA-772P

NEW



NTA-77007

NEW

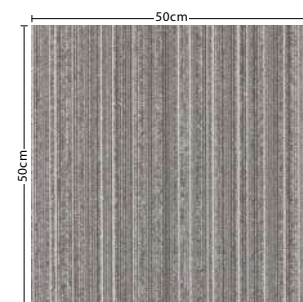


NTA-771P

NEW



NTA-771P(流し貼り)



NTA-774P

GENTLE AⅡ

ジェントルAⅡ

標準価格（税別）

7,400円/㎡ 1,850円/枚（枚売可） 全厚 6.3mm



NTA-783P

NEW



NTA-78008

NEW



NTA-786P

NEW



NTA-785P

NEW



NTA-783P・786P(流し貼り)



NTA-781P

NEW



NTA-782P

NEW



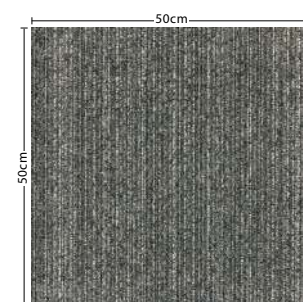
NTA-787P

NEW



NTA-78009

NEW



NTA-783P

CRAFT PLAIN AⅡ

クラフトプレーンAⅡ

標準価格（税別）

7,400円/㎡ 1,850円/枚（枚売可） 全厚 6.5mm



NTA-70901

NEW



NTA-70902

NEW



NTA-70903

NEW



NTA-70904

NEW



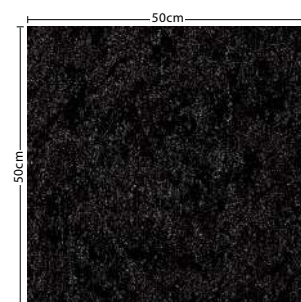
NTA-70905

NEW



NTA-70906

NEW



NTA-70901



NTA-70901（流し貼り）



NTA-70704（流し貼り）

STRINGS BLEND AⅡ

ストリングス・ブレンダⅡ

標準価格（税別）

7,600円/㎡ 1,900円/枚（枚売可） 全厚 7.0mm



NTA-70701

NEW



NTA-70702

NEW



NTA-70703

NEW



NTA-70704

NEW



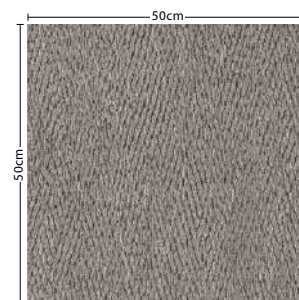
NTA-70705

NEW



NTA-70706

NEW



NTA-70701



NTA-873H・878H（流し貼り）



NTA-881H・884H・885H（流し貼り）

WOVEN AⅡ

ウーブンAⅡ

標準価格（税別）

7,600円/㎡ 1,900円/枚（枚売可） 全厚 7.5mm



NTA-87010

NEW



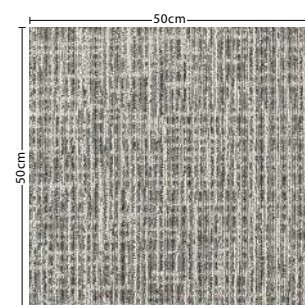
NTA-873H

NEW



NTA-877H

NEW



NTA-87010



NTA-87011

NEW



NTA-872H

NEW



NTA-878H

NEW

MISTY AⅡ

ミスティAⅡ

標準価格（税別）

7,600円/㎡ 1,900円/枚（枚売可） 全厚 6.5mm



NTA-88006

NEW



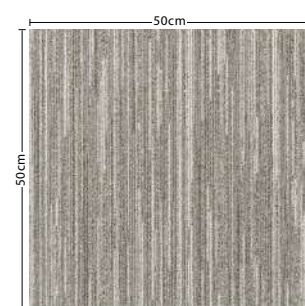
NTA-881H

NEW



NTA-885H

NEW



NTA-88006



NTA-88007

NEW



NTA-882H

NEW



NTA-88008

NEW



NTA-884H

NEW

GRORASS AⅡ

グローラスAⅡ

標準価格（税別）

7,600円/㎡ 1,900円/枚（枚売可） 全厚 7.7mm



NTA-82007

NEW



NTA-821H

NEW



NTA-822H

NEW



NTA-823H

NEW



NTA-824H

NEW



NTA-825H

NEW



NTA-826H

NEW



NTA-82009

NEW

GRORASS GRASS AⅡ

グローラス・グラスAⅡ

標準価格（税別）

7,600円/㎡ 1,900円/枚（枚売可） 全厚 7.7mm



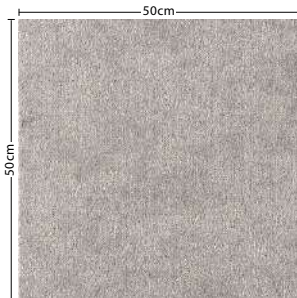
NTA-82011

NEW



NTA-82012

NEW



NTA-82007

取扱い上のご注意

■選択・施工上のご注意

- サンプル帳や現品見本、写真見本と商品の色が若干異なる場合がありますのでご了承ください。
- 柄物の商品を流し貼りにする場合、それぞれ柄の出方が異なりますので柄は合いません。
- ライン柄の商品を市松貼りにする場合、デザイン上、コーナーのつき合わせがずれて見えます。
- 防汚マークは商品の防汚性を示す目安です。用途に応じた防汚性カーベットタイルをお選びください。また美観維持のため、日常メンテナンスを心がけてください。
- 歩行マークは歩行頻度に対する耐久性の目安です。用途に応じたカーベットタイルをお選びください。
- 梱包ケースに記載されている品名・色番・ロット・数量をご確認の上、施工を開始してください。同一床面上は同ロットで仕上げてください。
- 施工後しばらくは色ムラに見えることがあります。これはバイルの倒れ具合によるものであり、徐々に解消されます。
- 下地は湿気の少ない平坦かつ堅牢なものとし、適切な施工環境を維持してください。施工環境が整わなかった場合、目地隙や突き上げ、膨れ、臭気などをまねく場合があります。
- コンクリート系の下地の場合、そこにアルカリ性の過剰な水分（水分率8%以上）があると、バックキングの塩ビ樹脂中に含まれる可塑剤が加水分解し、異臭（アルコール系）が発生する場合があります。施工前に必ず水分率を確認し、水分率が高い場合は充分乾燥させてください。
- 各商品の指定接着剤をご使用ください。
- 目地にバイルを挟まないようにご注意ください。目地隙や段差の原因となります。
- 下地の汚れを完全に除去して施工してください。接着不良のおそれがあります。
- 市松貼り、流し貼りの選択は、各商品ごとの推奨施工方法をご参照ください。
- 推奨施工方法以外の貼り方で施工すると、目地の出方が不自然に目立つ場合があります。施工前に必ずご確認ください。
- ジョイント部にバイルの高低差が生じ、目地が目立つ場合や、施工後、柄の並びに違和感がある場合は、他の場所との入れ替えをお願いいたします。
- オゾンを発生させる空気清浄機が使用される場所や素素酸化ガスの影響をうけやすい場所等ではバイルが変色する場合があります。
- 素材固有の臭いがあります。特に施工直後は換気を心掛けてください。
- カーベットタイルは繊維と塩ビの商品です。急激な温度変化は目地隙、突き上げの原因となりますので、室温になじませてから施工を開始し、施工中は急激な環境変化のないようにしてください。
- OAフロア上へ施工をされる場合、OAフロアの形状や接地面積に留意して接着剤の塗布量を調整してください。
- 重量のあるキャスター椅子などによる局所荷重はカーベットタイルの伸びや剥がれの原因になります。
- リサイクルパウダー入りPVCバックキングの商品については、製法上裏面が部分的に白くみえたり、多少凹凸がありますが、品質に影響を及ぼすものではありません。

■保管上のご注意

- カーベットタイルは梱包を解かず、平坦な場所に、ずらさずに保管してください。積み過ぎや雨水などによる水濡れを避けてください。変形・変色・変質・汚染・バイルの損傷の原因となります。
 - 開梱後の段積み保管はバイルつぶれの原因となり、色ムラに見えることがありますのでお避けください。
- 使用上のご注意
- カーベットタイルの剥がれ、反り、膨れなどが生じた場合は即座に補修してください。放置しておくことで全体に影響が及び、美観を損なうほか、つまずいて転ぶ可能性があります。
 - カットバイルは、使用中にバイルの方向が部分的に異なり、雲状の色むらのように見えることがあります。この現象はカットバイルの性質であり、品質の欠陥ではありません。
 - ゴム製品や家具などの保護用ゴム材・塗料・防腐剤・殺虫剤などによって、カーベットタイルが汚染され変色をまねくおそれがあります。
 - 家具の脚・ハイヒールなどの突起物、キャスター椅子による局部荷重は、へこみ跡やバックキング部分の損傷、カーベットタイルの剥がれ、バイルへたりの原因となります。
 - 長時間直射日光が当たる場所では、バイルが変色する可能性があります。カーテン、ブラインドなどで日よけてください。

■メンテナンスについて

- 汚れに応じて水または中性洗剤を薄めたもので洗い流し、よく乾かしてからもとの位置に戻してください。
- 塩素系の洗剤や化学薬品でバイルが変色するおそれがあります。
- 汚れがどうしても落ちない部分は新しいカーベットタイルと交換してください。

見本帳について

- 現品見本や見本帳写真と商品が若干異なる場合がありますのでご了承ください。
- 掲載商品の価格及び仕様は、当見本帳発行時（2021年12月）のものです。経済変動、品質の改善により、やむを得ず価格及び仕様を変更させていただく場合があります。ご注文の際は、販売店あるいは弊社営業窓口にご確認ください。
- 当見本帳に記載されている各種試験データは測定値であり、保証値ではありませんのでご了承ください。
- 当見本帳に掲載している商品及び写真等を許可なく複製、転載することを固くお断りいたします。
- 表示価格は標準材料価格であり、消費税は含まれておりません。


見本帳の廃棄に関するお願い

不要となった見本帳につきましては、しかるべき資格を有する産業廃棄物処理業者に直接廃棄を委託していただきますようお願い申し上げます。

発行日／2021年12月 発行所／株式会社サンゲツ

有効期限／2023年10月

※ 見本帳の有効期限は、都合により変更する場合がありますのでご了承ください。



エコ活動にご協力をお願いいたします。
ご利用後のリサイクルの再使用をお願いいたします。

sangetsu www.sangetsu.co.jp

sangetsu design site

FLAGSHIP / サンゲツ品川ショールーム

〒108-0075 東京都港区港南2-16-4 品川グランドセントラルタワー 4F
TEL.0570-055-134 FAX.03-5463-6744

サンゲツ大阪ショールーム

〒530-0001 大阪市北区梅田2-5-25 ハービスOSAKA 4F
TEL.0570-055-136 FAX.06-6347-9811

サンゲツ名古屋ショールーム

〒451-8575 名古屋市中区西区幡下1-4-1
TEL.0570-055-135 FAX.052-564-3229


サンゲツ福岡ショールーム

〒812-0892 福岡市博多区東那珂1-11-11
TEL.0570-055-137 FAX.092-441-9503

sangetsu design studio

<p>サンゲツ仙台ショールーム</p> <p>〒984-0031 仙台市若林区六丁目字南98-1 TEL.022-287-3922 FAX.022-253-6806</p>	<p>サンゲツ金沢ショールーム</p> <p>〒920-8205 石川県金沢市大友2-101 TEL.076-238-1411 FAX.076-238-1412</p>	<p>サンゲツ広島ショールーム</p> <p>〒730-0017 広島市中区鉄砲町7-18 東芝フコク生命ビル 1F TEL.082-223-8115 FAX.082-223-8117</p>
<p>北海道支社</p> <p>〒064-0804 北海道札幌市中央区南四条西10-1004-2 SYOKUSANビル 3F TEL.011-251-3150 FAX.011-251-3151</p>	<p>東北支社</p> <p>〒984-0031 仙台市若林区六丁目字南98-1 TEL.022-287-3765 FAX.022-287-2995</p>	<p>北関東支社</p> <p>〒330-0843 さいたま市大宮区吉敷町4-262-16 マルキュー大宮ビル 8F TEL.048-601-5500 FAX.048-711-2681</p>
<p>東京支社</p> <p>〒140-8611 東京都品川区東品川3-20-17 TEL.03-3474-1181 FAX.03-3450-5038</p>	<p>中部支社</p> <p>〒451-8575 名古屋市中区西区幡下1-4-1 TEL.052-564-3111 FAX.052-564-3191</p>	<p>関西支社</p> <p>〒541-0053 大阪市中央区本町4-3-9 本町サンケイビル 15F TEL.06-6245-2301 FAX.06-6245-2302</p>
<p>中国四国支社</p> <p>〒730-0017 広島市中区鉄砲町7-18 東芝フコク生命ビル 1F TEL.082-223-8110 FAX.082-223-8120</p>	<p>九州支社</p> <p>〒812-0892 福岡市博多区東那珂1-11-11 TEL.092-441-5181 FAX.092-441-5191</p>	

- 【東北支社】 北東北営業所／福島営業所
- 【北関東支社】 群馬営業所／栃木営業所／新潟営業所／茨城営業所／長野営業所
- 【東京支社】 東関東営業所／多摩営業所／横浜支店／厚木営業所
- 【中部支社】 岐阜営業所／岡崎営業所／北陸支店／静岡営業所
- 【関西支社】 京都営業所／神戸営業所／東大阪営業所／南大阪営業所
- 【中国四国支社】 岡山営業所／四国支店
- 【九州支社】 北九州営業所／熊本営業所／南九州営業所

 0570で始まる電話番号は、市内通話料金にてご利用いただけます。

株式会社 サンゲツ沖縄

〒901-2225 沖縄県宜野湾市宇大謝名215
レキオスクエア宇地泊 3F F号室
TEL.098-897-8722 FAX.098-897-8724

sangetsu design studio

サンゲツ沖縄ショールーム

〒901-2225 沖縄県宜野湾市宇大謝名215
レキオスクエア宇地泊 2F
TEL.0570-055-138 FAX.098-890-3789