

# REFORM Selection

sangetsu

サンゲツ  
リフォームセレクション  
2020-2022

WE RECOMMEND!

壁紙100選

ホルムアルデヒド等級 F☆☆☆☆

一緒に使いたい

かんたんリフォームタイル リフォルタ

クッションフロア／リアテック

ガラスフィルム／カラー巾木

新築にもおすすめ



# REFORM Selection

## INDEX

- コーディネートレシビ  
@リフォーム P.1~8

### 壁紙100選

- 天壁まるごと壁紙 77-2001
- ベーシックな壁紙 77-2011
- 天井の壁紙 77-2040
- キズがつきにくい壁紙 77-2046
- 汚れに強い壁紙 77-2053
- 水まわりの壁紙 77-2071
- 和室の壁紙 77-2078
- 色柄を楽しむ壁紙 77-2083
- 選択・施工上の注意 P.25

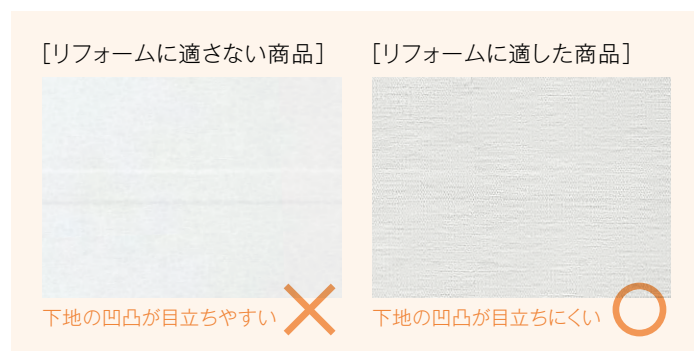
### 一緒に使いたい

- かんたんリフォームタイル  
リフォルタ P.26
- クッションフロア P.30
- リアテック P.34
- ガラスフィルム P.36
- カラー巾木 P.37
- 品番対照表・商品情報一覧 P.38

リフォームセクションは、  
リフォーム向けの壁紙・床材などを  
ご紹介する便利な一冊です。

### 下地の凹凸が出にくい商品を セレクトして掲載しています

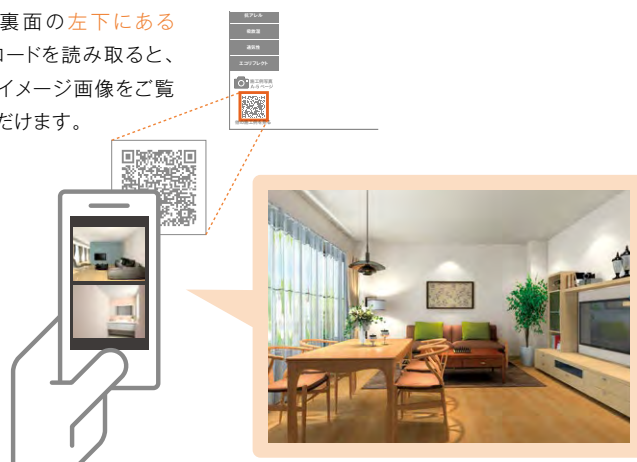
リフォームの場合、古い壁紙を剥がした凹凸が下地に残り、貼り替え後に目立ってしまうことがあります。この見本帳では、下地の凹凸が目立ちにくい厚みのある壁紙を中心に収録しました。



※段差のある下地に施工した例

### QRコードで全点の 施工イメージを確認できます

商品裏面の左下にある  
QRコードを読み取ると、  
施工イメージ画像をご覧  
いただけます。



お部屋が変わる

コーディネート

レシピ @リフォーム

Coordinate Recipe @REFORM

貼り替えるだけで、お部屋の印象を大きく変える“壁紙”。

床のカラーに合わせて、壁紙を選び、空間をコーディネートすることで理想のお部屋にぐっと近づきます。

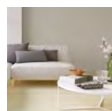
また、汚れやキズが気になる場所や、湿気対策をしたい場所などには機能性壁紙を選ぶのもコツ。

ここでは、床色に合わせた壁紙選び&インテリアコーディネート術と様々な機能性壁紙をご紹介します。

SELECT

## コーディネートからセレクト

1



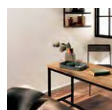
Simple Modern  
with White & Light Color Floor  
→ P.2-3

4



Sanitary Space  
→ P.8

2



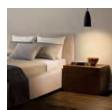
Natural Comfort  
with Medium Color Floor  
→ P.4-5

5



Japanese Room  
→ P.8

3



Authentic  
with Dark Color Floor  
→ P.6-7

SELECT

## 機能からセレクト

## A：汚れやキズに強い

[おすすめの空間] キッチン、ダイニング、リビング、洗面・トイレ、子ども部屋、玄関・階段ホール



## フィルム汚れ防止壁紙

汚れとニオイが染みつきにくく、拭き掃除も簡単です。抗菌性もあり、清潔な環境をキープします。



## スーパー耐久性(ペット対応)

優れた耐久性と汚れ防止機能つき。引っかきキズに強いので、ペットのいるご家庭におすすめです。



## ウレタンコート壁紙

キズがつきにくく、汚れが落としやすい特長があります。またテカリが少なく、美しく仕上がります。



## ハードストレッチ壁紙

キズや汚れに強く、ひび割れを軽減します。

## B：より快適な室内環境

[おすすめの空間] リビング、寝室、子ども部屋、書斎、洗面・トイレ、玄関・階段ホール



## ルームエアー(消臭)

臭い原因物質と消臭剤の化学反応によりニオイを吸着・分解。ホルムアルデヒド低減にも効果があります。



## 抗アレルギー壁紙

表面に塗布された薬剤が、スギ花粉、ダニなどのアレルギー物質と接触し、その働きを低減します。



## エコリフレクト

高い光反射率により室内をより明るくします。

## C：かび・結露を抑える

[おすすめの空間] 玄関、廊下、洗面・トイレ、クローゼット、和室



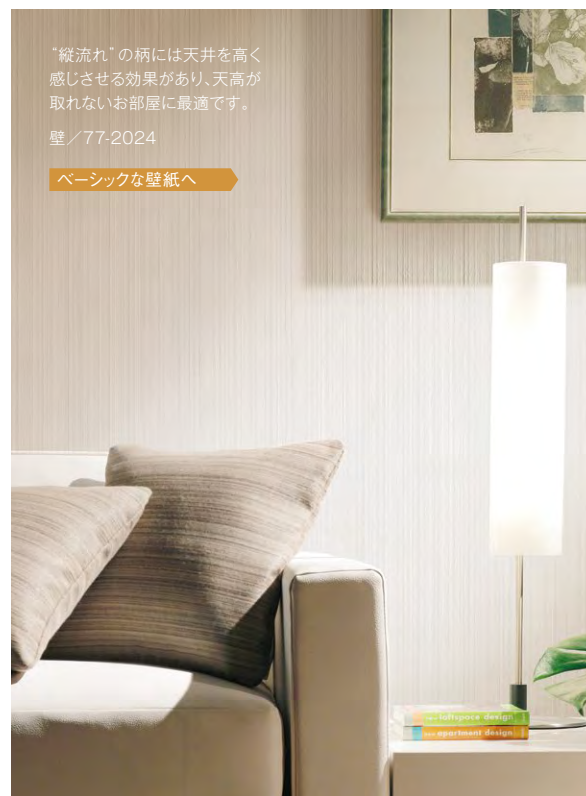
## 吸放湿壁紙

室内の湿気を快適にコントロールし、結露やかびの発生を軽減する効果があります。



## 通気性壁紙

透湿性の高い構造のため、壁紙を通して湿気を排出。心地よい空気環境づくりに役立ちます。





大胆な“塗り”テクスチャーの壁紙は、モノトーンの空間にニュアンスを与えてくれます。

壁 / 77-2055

汚れに強い壁紙へ

## 1 Simple Modern with White & Light Color Floor

床：ホワイト・ライトカラーのコーディネート

ホワイトやライトカラーの明るい床色は、軽さ・爽やかさのある空間をつくれます。壁紙は床色と同系色を選び、家具の色は、壁に合わせた明るめの色でまとめるとやさしい印象に、濃色だとシャープな印象になります。アクセントカラーは 1 色ですっきりさせるのがコツです。



天井まで同じデザインで統一できる「天壁まるごと壁紙」は、シンプルモダンスタイルにぴったりです。

壁 / 77-2003

天壁まるごと壁紙へ



ブルーグレーのアクセント  
壁紙なら、気持ちの落ちつく  
リビング空間が広がります。

壁 / 77-2051  
アクセント / 77-2083

キズがつきにくい壁紙へ  
色柄を楽しむ壁紙へ

## 2

## Natural Comfort with Medium Color Floor

床：ミディアムカラーのコーディネート

最もポピュラーなミディアムカラーの床色は、様々なカラー  
と合わせやすいのが特徴です。レンガの柄や木目柄、ヴィン  
テージ風など、お気に入りの壁紙をお部屋の主役に、「好き」  
のつまった心やすらぐお部屋づくりに挑戦してみても？

白いレンガ調の壁紙は空  
間にさりげない遊び心を添  
えてくれます。

壁 / 77-2095

色柄を楽しむ壁紙へ



お部屋が変わる

コーディネート

レシピ @リフォーム

Coordinate Recipe @REFORM

キズがつきにくい壁紙は人の出入りが多いリビングにおすすめ。ソファのあるリラックス空間にヴィンテージテイストの壁紙を合わせて、プライベート空間を演出します。

壁／77-2047

アクセント／77-2098

キズがつきにくい壁紙へ

色柄を楽しむ壁紙へ



清涼感のあるタイルと木目柄のアクセント。リラックスできる水まわりが完成します。

壁／77-2072

アクセント／77-2099

水まわりの壁紙へ

色柄を楽しむ壁紙へ

ヴィンテージテイストも暗すぎない色の壁紙なら気軽にチャレンジできます。

壁／77-2084

色柄を楽しむ壁紙へ





エレガントな壁紙には  
床色と近い濃い色の  
家具もよく合います。

壁／77-2090

色柄を楽しむ壁紙へ

3

## Authentic

with Dark Color Floor

床：ダークカラーのコーディネート

シックなダークカラーの床色には、壁紙や小物をモノ  
トーンで統一すると空間がまとまりやすくおすすめ。石  
やコンクリートなどの素材と合わせたり、クラシカルな  
織物と合わせて、エレガントにしたりアレンジ次第で  
ガラッと空間の印象を変えられます。



ランダムなブロック柄の壁  
紙は一見派手に見えても、  
色がないため空間に馴染  
みやすく、ソファのアクセ  
ントを際立たせます。

壁／77-2034

アクセント／77-2097

ベーシックな壁紙へ

色柄を楽しむ壁紙へ



寝室には無機質なもののより、あたたかみのある色や素材感ある壁紙を選びたい。ベッドの背面をアクセント壁紙にするとメリハリがついてまとまります。

壁／77-2021  
アクセント／77-2022

ベーシックな壁紙へ



廊下の突き当たりやトイレなど、ちょっとした空間にタイル調の壁紙でおもてなし感を演出するのはいかがでしょう。

壁／77-2039

ベーシックな壁紙へ



大人な雰囲気黒いタイルは白い塗り調と貼りわけ、陶器の白となじむように、うまくバランスをとっています。

壁／77-2053  
アクセント／77-2073

汚れに強い壁紙へ

水まわりの壁紙へ

お部屋が変わる

コーディネート

レシビ @リフォーム

Coordinate Recipe @REFORM

## 4 Sanitary Space

### 水まわりのコーディネート

窓が小さく暗くなりやすい水まわりには、明るめの色の壁紙や爽やかな印象の柄を選ぶのがベター。汚れに強い壁紙も、お手入れの事を考えると賢い選択です。



陶器と相性のよいレリーフ調の壁紙。ブラウンの落ち着いたカラーなら上質感のある空間になります。

天井／77-2041  
壁／77-2052  
アクセント／77-2087

天井の壁紙へ

キズがつきにくい壁紙へ

色柄を楽しむ壁紙へ

カーペットとローテーブルでくつろぎの和空間。ハードストレッチ機能つきの壁紙なら、壁紙のお掃除も楽ちんで、キレイ&長持ちします。

壁／77-2002

天井まると壁紙へ



## 5 Japanese Room

### 和室のコーディネート

昔ながらの和空間を演出するなら、土壁や和紙調などの素材を感じさせる壁紙が最適。和モダンなら白やグレー、茶色など、スタイリッシュカラーを選ぶことで軽やかさが出ます。

## 天壁まるごと 壁紙

天井にも壁にも  
“まるごと”使える壁紙です。

天壁まるごと壁紙



77-2006

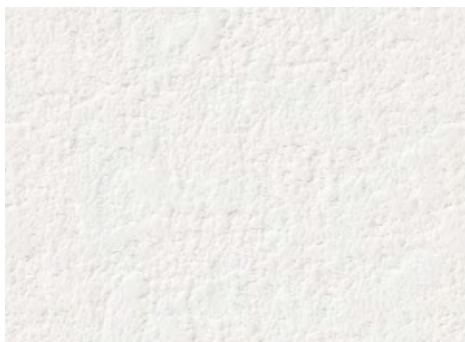


77-2009

# 天壁まるごと壁紙



77-2001~77-2003



## 77-2001 NEW



準不燃 防火種別 2-3 塩化ビニル樹脂系壁紙

巾 92 cm ☐ 無地

WEBで施工例を見る▶

check!

豊かな塗りの風合いがスタイリッシュな空間を演出します。  
ハードストレッチ機能つき。

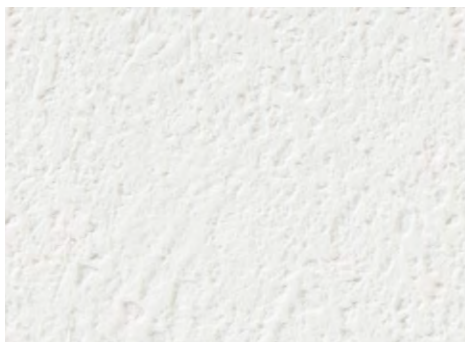


おすすめコーディネート

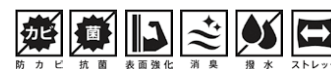
天井 77-2001  
床材 ET-409 / ET-413

壁 77-2001  
床色 ホワイト / ミディアム

市木 W-97 / W-19



## 77-2002 NEW



準不燃 防火種別2-3 塩化ビニル樹脂系壁紙

巾 92 cm ☐ 無地

WEBで施工例を見る▶

check!

存在感のあるラフな塗りのテクスチャーが特徴の壁紙です。  
ハードストレッチ機能つき。

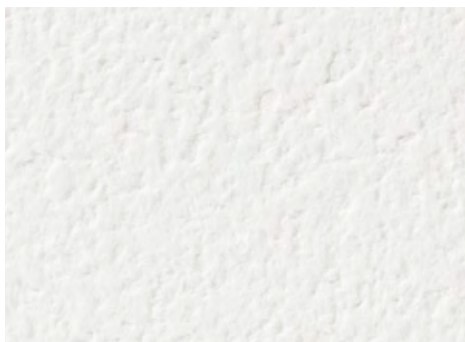


おすすめコーディネート

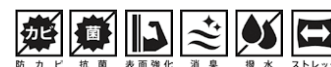
天井 77-2002  
床材 ET-410 / ET-413

壁 77-2002  
床色 ナチュラル / ミディアム

市木 W-97 / W-19



## 77-2003 NEW



準不燃 防火種別 2-3 塩化ビニル樹脂系壁紙

巾 92 cm ☐ 無地

WEBで施工例を見る▶

check!

ベーシックな塗装調の壁紙。シーンを選ばずにお使いいただけます。ハードストレッチ機能つき。



おすすめコーディネート

天井 77-2003  
床材 ET-410 / ET-414

壁 77-2003  
床色 ナチュラル / ダーク

市木 W-97 / W-19

# 天壁まるごと壁紙



77-2004 ~ 77-2006



## 77-2004 NEW



準不燃 防火種別 2-3 塩化ビニル樹脂系壁紙

巾 92 cm ☐ 無地

WEBで施工例を見る▶

check!

やさしい質感が特徴のシンプルな織物調の壁紙です。  
ハードストレッチ機能つき。



おすすめコーディネート

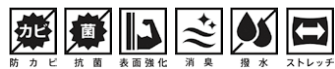
☐ 天井 77-2004  
☐ 床材 ET-409 / ET-414

☐ 壁 77-2004  
☐ 床色 ホワイト / ダーク

☐ 巾木 W-97 / W-19



## 77-2005 NEW



準不燃 防火種別 2-3 塩化ビニル樹脂系壁紙

巾 92 cm ☐ 無地

WEBで施工例を見る▶

check!

すっきりとした織物調の壁紙です。モダンな空間を演出します。  
ハードストレッチ機能つき。



おすすめコーディネート

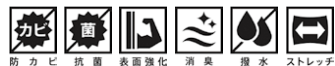
☐ 天井 77-2005  
☐ 床材 ET-409 / ET-414

☐ 壁 77-2005  
☐ 床色 ホワイト / ダーク

☐ 巾木 W-97 / W-19



## 77-2006 NEW



準不燃 防火種別 2-3 塩化ビニル樹脂系壁紙

巾 92 cm ☐ 無地

WEBで施工例を見る▶

check!

赤みのあるフローリングや建具との相性がよい織物調の壁紙  
です。ハードストレッチ機能つき。



おすすめコーディネート

☐ 天井 77-2006  
☐ 床材 ET-412 / ET-414

☐ 壁 77-2006  
☐ 床色 ミディアム / ダーク

☐ 巾木 W-97 / W-19



## 77-2007



準不燃 防火種別 2-3 塩化ビニル樹脂系壁紙

巾 92 cm **無地**

WEBで施工例を見る▶

**check!** パールのキラキラ感がベーシックな中でも高級感を演出します。



おすすめコーディネート

天井	77-2007	壁	77-2007	巾木	W-97 / W-19
床材	ET-409 / ET-413	床色	ホワイト / ミディアム		



## 77-2008



準不燃 防火種別 2-3 塩化ビニル樹脂系壁紙

巾 92 cm **無地**

WEBで施工例を見る▶

**check!** パールのキラキラ感がベーシックな中でも高級感を演出します。



おすすめコーディネート

天井	77-2008	壁	77-2008	巾木	W-97 / W-19
床材	ET-411 / ET-414	床色	ミディアムライト / ダーク		



## 77-2009



準不燃 防火種別2-3 塩化ビニル樹脂系壁紙

巾 92 cm **無地**

WEBで施工例を見る▶

**check!** アレル物質を吸着し、その働きを抑制する機能がある壁紙です。



おすすめコーディネート

天井	77-2009	壁	77-2009	巾木	W-97 / W-19
床材	ET-410 / ET-412	床色	ナチュラル / ミディアム		



# 77-2010



準不燃 防火種別 2-3 塩化ビニル樹脂系壁紙

巾 92 cm **無地**

WEBで施工例を見る▶

check!

やわらかな素材感のある抗アレル機能の壁紙です。子ども部屋  
にもおすすめ。



おすすめコーディネート

天井 77-2010  
床材 ET-411 / ET-413

壁 77-2010  
床色 ミディアムライト / ミディアム

巾木 W-97 / W-19

## ベーシックな 壁紙

壁に使えるベーシックな  
色柄の壁紙です。

ベーシックな壁紙



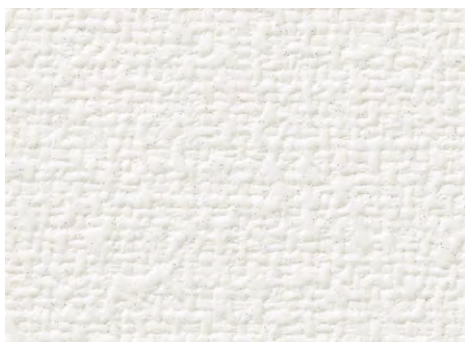
77-2017



77-2016



77-2034



## 77-2011



**準不燃** 防火種別 2-3 塩化ビニル樹脂系壁紙  
 巾 92 cm **無地**

WEBで施工例を見る▶

**check!** | さりげないラメが上品な空間を演出します。



### おすすめコーディネート

天井	77-2011 / 77-2040	壁	77-2011	巾木	W-97 / W-19
床材	ET-409 / ET-413	床色	ホワイト / ミディアム		



## 77-2012



**準不燃** 防火種別 2-3 塩化ビニル樹脂系壁紙  
 巾 92 cm **無地**

WEBで施工例を見る▶

**check!** | さりげないラメが上品な空間を演出します。



### おすすめコーディネート

天井	77-2012 / 77-2040	壁	77-2012	巾木	W-97 / W-19
床材	ET-411 / ET-414	床色	ミディアムライト / ダーク		



## 77-2013



**準不燃** 防火種別 2-3 塩化ビニル樹脂系壁紙  
 巾 92 cm **無地**

WEBで施工例を見る▶

**check!** | 気になるニオイを軽減する消臭壁紙です。



### おすすめコーディネート

天井	77-2013 / 77-2043	壁	77-2013	巾木	W-97 / W-19
床材	ET-409 / ET-413	床色	ホワイト / ミディアム		



## 77-2014



**準不燃** 防火種別 2-3 塩化ビニル樹脂系壁紙  
 巾 92 cm **無地**

WEBで施工例を見る▶

**check!** | シンプルなホワイトカラーがお部屋を明るい印象に。



### おすすめコーディネート

天井	77-2014 / 77-2040	壁	77-2014	巾木	W-97 / W-19
床材	ET-410 / ET-414	床色	ナチュラル / ダーク		

# ベーシックな壁紙



77-2015 ~ 77-2018



## 77-2015

準不燃 防火種別 2-3 塩化ビニル樹脂系壁紙

巾 92 cm **無地**

WEBで施工例を見る▶

check!

さりげないパールと奥行きを感じさせるデザインが上品な織物調の壁紙です。



おすすめコーディネート

天井 77-2009 / 77-2040  
床材 ET-409 / ET-414

壁 77-2015  
床色 ホワイト / ダーク

巾木 W-1 / W-17



## 77-2016

準不燃 防火種別 2-3 塩化ビニル樹脂系壁紙

巾 92 cm **無地**

WEBで施工例を見る▶

check!

気になるニオイを軽減する消臭壁紙です。



おすすめコーディネート

天井 77-2016 / 77-2040  
床材 ET-410 / ET-414

壁 77-2016  
床色 ナチュラル / ダーク

巾木 W-99 / W-19



## 77-2017

準不燃 防火種別 2-3 塩化ビニル樹脂系壁紙

巾 92 cm **無地**

WEBで施工例を見る▶

check!

湿気をコントロールし、快適な空間をつくれます。



おすすめコーディネート

天井 77-2040  
床材 ET-410 / ET-414

壁 77-2017  
床色 ナチュラル / ダーク

巾木 W-97 / W-19

※親水性高分子ポリマーが空気中や接着剤の水分を吸収し、白い粉末状となって撫で刷毛等に付着することがありますが、品質や性能に問題はございません。



## 77-2018 **NEW**

準不燃 防火種別 2-3 塩化ビニル樹脂系壁紙

巾 92.5 cm リピート 164.2 cm ↔ 92.5 cm (エンボスリピート)

WEBで施工例を見る▶

check!

シンプルな織物柄でシックモダンテイストのお部屋におすすめの壁紙です。



おすすめコーディネート

天井 77-2008 / 77-2010  
床材 ET-411 / ET-413

壁 77-2018  
床色 ミディアムライト / ミディアム

巾木 W-99 / W-19



## 77-2019



準不燃 防火種別 2-3 塩化ビニル樹脂系壁紙

巾 92 cm リピート  $\uparrow$ 21.4 cm  $\leftrightarrow$  30.7 cm

WEBで施工例を見る▶

**check!** キャンバス地のような、ナチュラルで優しい風合いです。



おすすめコーディネート

天井	77-2008 / 77-2010	壁	77-2019	巾木	W-99 / W-19
床材	ET-411 / ET-413	床色	ミディアムライト / ミディアム		



## 77-2020



準不燃 防火種別 2-3 塩化ビニル樹脂系壁紙

巾 92 cm **無地**

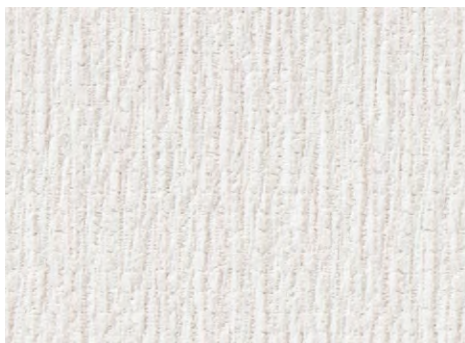
WEBで施工例を見る▶

**check!** シンプルな織物柄でシックモダンテイストのお部屋におすすめの壁紙です。



おすすめコーディネート

天井	77-2010 / 77-2040	壁	77-2020	巾木	W-99 / W-19
床材	ET-411 / ET-413	床色	ミディアムライト / ミディアム		



## 77-2021 **NEW**



準不燃 防火種別 2-3 塩化ビニル樹脂系壁紙

巾 92 cm **無地**

WEBで施工例を見る▶

**check!** 縦流れのテクスチャーとグレイッシュなカラーがモダンな空間を演出します。



おすすめコーディネート

天井	77-2005 / 77-2008	壁	77-2021	巾木	W-1 / W-19
床材	ET-411 / ET-413	床色	ミディアムライト / ミディアム		



## 77-2022 **NEW**



準不燃 防火種別 2-3 塩化ビニル樹脂系壁紙

巾 92 cm **無地**

WEBで施工例を見る▶

**check!** 縦流れのテクスチャーとグレイッシュなカラーがモダンな空間を演出します。



おすすめコーディネート

天井	77-2005 / 77-2008	壁	77-2022	巾木	W-1 / W-20
床材	ET-409 / ET-414	床色	ホワイト / ダーク		

# ベーシックな壁紙



77-2023~77-2025



## 77-2023



準不燃 防火種別 2-3 塩化ビニル樹脂系壁紙

巾 92 cm リピート ↓32 cm ↔ 46 cm

WEBで施工例を見る▶

check!

パールのテクスチャーが上品なストライプ柄です。

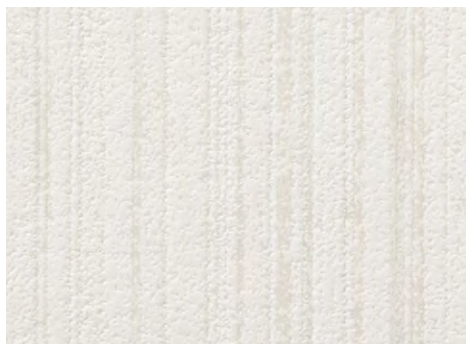


おすすめコーディネート

天井 77-2040  
床材 ET-409 / ET-413

壁 77-2023  
床色 ホワイト / ミディアム

巾木 W-97 / W-19



## 77-2024



準不燃 防火種別 2-3 塩化ビニル樹脂系壁紙

巾 92 cm リピート ↓32 cm ↔ 92 cm

WEBで施工例を見る▶

check!

定番で使いやすいストライプ柄の壁紙です。天井を高く見せる効果もあります。



おすすめコーディネート

天井 77-2041  
床材 ET-409 / ET-413

壁 77-2024  
床色 ホワイト / ミディアム

巾木 W-97 / W-19



## 77-2025



準不燃 防火種別 2-3 塩化ビニル樹脂系壁紙

巾 92 cm リピート ↓32 cm ↔ 46.2 cm

WEBで施工例を見る▶

check!

シャープなラインがモダンで落ち着いた空間を演出します。



おすすめコーディネート

天井 77-2007 / 77-2011  
床材 ET-409 / ET-413

壁 77-2025  
床色 ホワイト / ミディアム

巾木 W-97 / W-19

# ベーシックな壁紙



77-2026 ~ 77-2027



## 77-2026



準不燃 防火種別 2-3 塩化ビニル樹脂系壁紙

巾 92 cm リピート ↓2 cm ↔ 2.9 cm

WEBで施工例を見る▶

check! | 上品なパールデザインがエレガントな空間を演出します。



### おすすめコーディネート

天井 77-2007 / 77-2040  
床材 ET-409 / ET-412

壁 77-2026  
床色 ホワイト / ミディアム

巾木 W-97 / W-19



## 77-2027



準不燃 防火種別 2-3 塩化ビニル樹脂系壁紙

巾 92 cm リピート ↓12.8 cm ↔ 13.2 cm

WEBで施工例を見る▶

check! | グレートーンのカラーと流線模様がスタイリッシュな空間を演出します。



### おすすめコーディネート

天井 77-2007 / 77-2016  
床材 ET-411 / ET-413

壁 77-2027  
床色 ミディアムライト / ミディアム

巾木 W-97 / W-19

# ベーシックな壁紙



77-2028 ~ 77-2031



## 77-2028

準不燃 防火種別 2-3 塩化ビニル樹脂系壁紙

巾 92.5 cm リピート ↓30.7 cm ↔46.4 cm (エンボスリピート)

WEBで施工例を見る▶

check!

光を反射してお部屋を明るく見せる効果のある塗り調の壁紙です。



おすすめコーディネート

天井 77-2003 / 77-2041

壁 77-2028

市木 W-97 / W-19

床材 ET-409 / ET-414

床色 ホワイト / ダーク

※間接照明の場合など使用環境によっては下地が目立つことがあります。入念な下地処理を行い、糊ダマりに注意して施工してください。  
※糊付け後は折りジワがつかないように大きいたたみ、上積みは避けてください。  
※下地に配慮した施工を行うため、施工費が割増しになる場合があります。



## 77-2029

準不燃 防火種別 2-3 塩化ビニル樹脂系壁紙

巾 92.5 cm リピート ↓32 cm ↔92.5 cm (エンボスリピート)

WEBで施工例を見る▶

check!

タイルのようにも見える塗り調の壁紙です。吸放湿機能つきで湿気のこもりやすい水まわりにも。



おすすめコーディネート

天井 77-2041 / 77-2099

壁 77-2029

市木 W-97 / W-19

床材 ET-409 / ET-414

床色 ホワイト / ダーク

※親水性高分子ポリマーが空気中や接着剤の水分を吸収し、白い粉末状となって撫で刷毛等に付着することがありますが、品質や性能に問題はございません。



## 77-2030 NEW

準不燃 防火種別 2-3 塩化ビニル樹脂系壁紙

巾 92 cm リピート ↓32.1 cm ↔92 cm (エンボスリピート) 無地貼可

WEBで施工例を見る▶

check!

手塗りのような自然な風合いが魅力の壁紙です。



おすすめコーディネート

天井 77-2041 / 77-2100

壁 77-2030

市木 W-97 / W-19

床材 ET-409 / ET-414

床色 ホワイト / ダーク



## 77-2031

準不燃 防火種別 2-3 塩化ビニル樹脂系壁紙

巾 92 cm リピート ↓31.5 cm ↔62 cm (エンボスリピート・ステップ柄合せ)

WEBで施工例を見る▶

check!

温かみのあるプロヴァンス風の石目です。



おすすめコーディネート

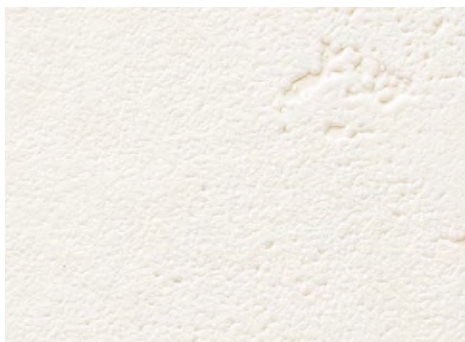
天井 77-2035 / 77-2041

壁 77-2031

市木 W-99 / W-19

床材 ET-412 / ET-414

床色 ミディアム / ダーク



## 77-2032



準不燃 防火種別2-3 塩化ビニル樹脂系壁紙

巾92cm リピート↑32cm↔92cm

WEBで施工例を見る▶

**check!** | 奥行きのある表情が特徴の塗り調の壁紙です。



おすすめコーディネート

天井 77-2041  
床材 ET-409 / ET-414

壁 77-2032  
床色 ホワイト / ダーク

巾木 W-97 / W-19



## 77-2033



準不燃 防火種別 2-3 塩化ビニル樹脂系壁紙

巾92cm リピート↑32cm↔92cm

WEBで施工例を見る▶

**check!** | 奥行きのある表情が特徴の塗り調の壁紙です。

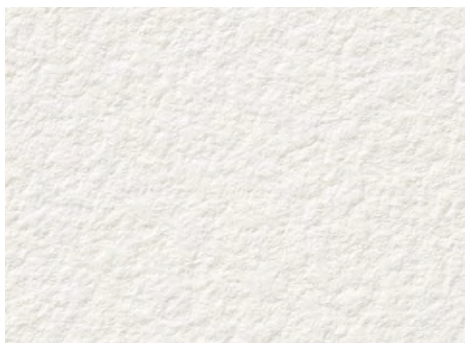


おすすめコーディネート

天井 77-2034 / 77-2036  
床材 ET-410 / ET-411

壁 77-2033  
床色 ナチュラル / ミディアムライト

巾木 W-99 / W-19



## 77-2034



準不燃 防火種別 2-3 塩化ビニル樹脂系壁紙

巾92cm **無地**

WEBで施工例を見る▶

**check!** | アレル物質を吸着し、その働きを抑制する機能がある壁紙です。

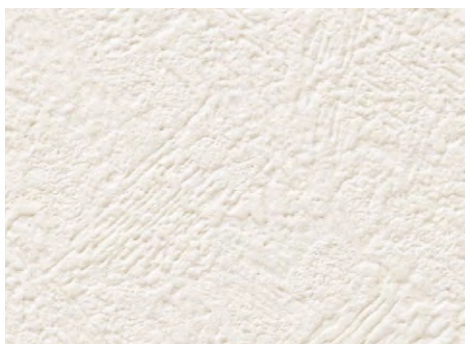


おすすめコーディネート

天井 77-2034 / 77-2041  
床材 ET-409 / ET-414

壁 77-2034  
床色 ホワイト / ダーク

巾木 W-97 / W-19



## 77-2035



準不燃 防火種別 2-3 塩化ビニル樹脂系壁紙

巾92cm **無地**

WEBで施工例を見る▶

**check!** | ほどよく刷毛目が残った温かみのある塗り調の壁紙です。



おすすめコーディネート

天井 77-2036 / 77-2041  
床材 ET-410 / ET-411

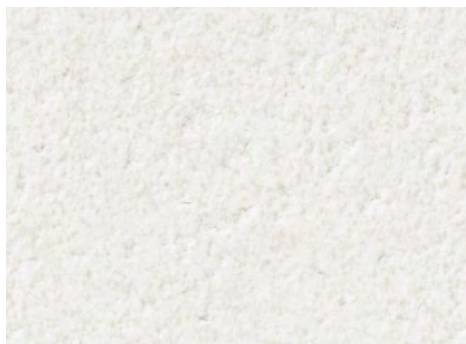
壁 77-2035  
床色 ナチュラル / ミディアムライト

巾木 W-97 / W-95

# ベーシックな壁紙



77-2036 ~ 77-2039



## 77-2036 NEW



準不燃 防火種別 2-3 塩化ビニル樹脂系壁紙

巾 92 cm ☐ 無地

WEBで施工例を見る▶

check!

すっきりとしたグレイッシュなカラーがモダンな空間を演出します。



おすすめコーディネート

☐ 天井 77-2036 / 77-2042  
☐ 床材 ET-409 / ET-414

☐ 壁 77-2036  
☐ 床色 ホワイト / ダーク

☐ 市木 W-97 / W-19



## 77-2037 NEW



準不燃 防火種別 2-3 塩化ビニル樹脂系壁紙

巾 92 cm ☐ 無地

WEBで施工例を見る▶

check!

すっきりとしたグレイッシュなカラーがモダンな空間を演出します。



おすすめコーディネート

☐ 天井 77-2036 / 77-2037  
☐ 床材 ET-409 / ET-414

☐ 壁 77-2037  
☐ 床色 ホワイト / ダーク

☐ 市木 W-97 / W-19



## 77-2038



準不燃 防火種別 2-3 塩化ビニル樹脂系壁紙

巾 92 cm リピート  $\updownarrow$  21 cm  $\leftrightarrow$  18.5 cm (エンボスリピート)

WEBで施工例を見る▶

check!

モダンなインテリアに取り入れやすいタイル柄の壁紙です。



おすすめコーディネート

☐ 天井 77-2006 / 77-2040  
☐ 床材 ET-409 / ET-414

☐ 壁 77-2038  
☐ 床色 ホワイト / ダーク

☐ 市木 W-97 / W-19

※親水性高分子ポリマーが空気中や接着剤の水分を吸収し、白い粉末状となって撫で刷毛等に付着することがありますが、品質や性能に問題はございません。



## 77-2039



準不燃 防火種別 2-3 塩化ビニル樹脂系壁紙

巾 92 cm リピート  $\updownarrow$  64.1 cm  $\leftrightarrow$  46.2 cm (エンボスリピート)

WEBで施工例を見る▶

check!

立体感が特徴のタイル柄です。アクセントにもおすすめです。



おすすめコーディネート

☐ 天井 77-2041  
☐ 市木 W-97 / W-19

☐ 壁 77-2034  
☐ 床材 ET-409 / ET-414

☐ アクセント 77-2039  
☐ 床色 ホワイト / ダーク

## 天井の壁紙

柄に方向性がなく  
天井におすすめの壁紙です。

天井の壁紙



77-2044



77-2043



77-2040



## 77-2040



準不燃 防火種別 2-2 塩化ビニル樹脂系壁紙

巾 92 cm **無地**

WEBで施工例を見る▶

**check!** | どんな空間にも合わせやすいベーシックな織物調の壁紙です。



## 77-2041



準不燃 防火種別 2-3 塩化ビニル樹脂系壁紙

巾 92 cm **無地**

WEBで施工例を見る▶

**check!** | シンプルでスタンダードな石目調にパールがほのかに光ります。



## 77-2042 **NEW**



準不燃 防火種別 2-3 塩化ビニル樹脂系壁紙

巾 92 cm リピート  $\uparrow 21.3 \text{ cm} \leftrightarrow 23.1 \text{ cm}$  **無地貼可**

WEBで施工例を見る▶

**check!** | 奥行き感を演出するモダンテイストの壁紙です。  
通気性機能つき。





## 77-2043

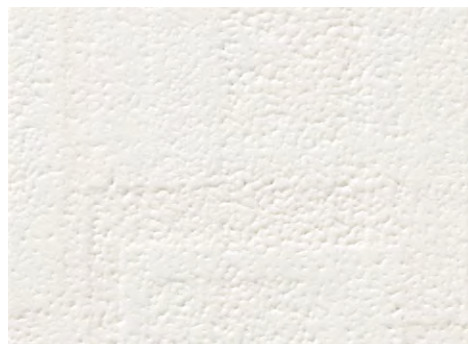


準不燃 防火種別 2-3 塩化ビニル樹脂系壁紙

巾 92.5 cm リピート ↓32 cm ↔ 46.3 cm (エンボスリピート) **無地貼可**

WEBで施工例を見る▶

**check!** 消臭機能つきのシンプルな幾何学柄の壁紙です。



## 77-2044

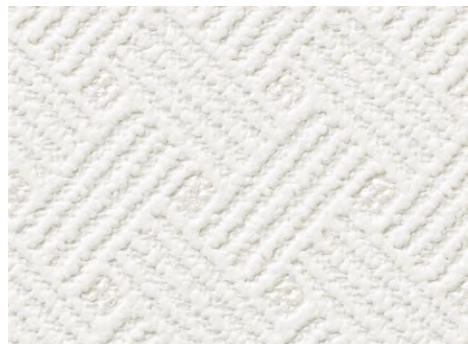


準不燃 防火種別 2-3 塩化ビニル樹脂系壁紙

巾 92.5 cm リピート ↓32 cm ↔ 46.4 cm

WEBで施工例を見る▶

**check!** スクエアが重なり合う奥行き感が魅力の壁紙です。



## 77-2045



準不燃 防火種別 2-3 塩化ビニル樹脂系壁紙

巾 92.5 cm リピート ↓3.4 cm ↔ 2.9 cm

WEBで施工例を見る▶

**check!** パールがアクセントの幾何学柄の壁紙です。トラッドな空間にもおすすめです。





## キズが つきにくい 壁紙

表面強度をアップし、  
生活キズを軽減する壁紙です。

キズがつきにくい壁紙



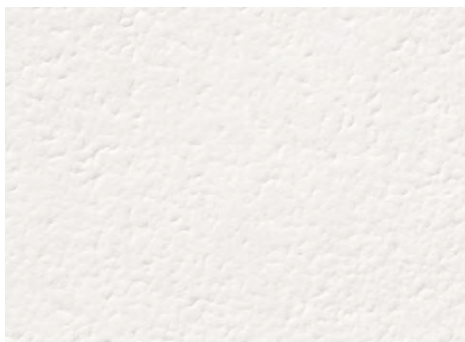
77-2049



77-2048



77-2050



## 77-2046



準不燃 防火種別 2-3 塩化ビニル樹脂系壁紙

巾 92 cm リピート ↑21.4 cm ↔ 46.2 cm **無地貼可**

WEBで施工例を見る▶

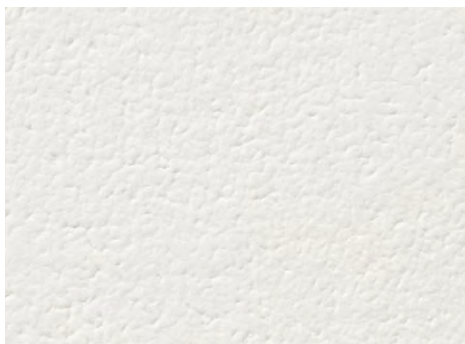
**check!** | シンプルでどんな空間にも使いやすい塗り調の壁紙です。



おすすめコーディネート

天井	77-2046	壁	77-2046	市木	W-97 / W-19
床材	ET-409 / ET-413	床色	ホワイト / ミディアム		

※糊付け後は大きくなったため、折りジワや糊ダマりに注意して施工してください。



## 77-2047



準不燃 防火種別 2-3 塩化ビニル樹脂系壁紙

巾 92 cm リピート ↑21.4 cm ↔ 46.2 cm **無地貼可**

WEBで施工例を見る▶

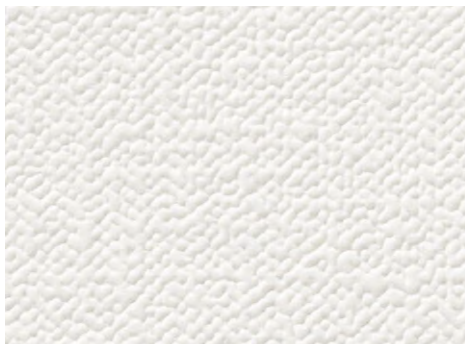
**check!** | シンプルでどんな空間にも使いやすい塗り調の壁紙です。



おすすめコーディネート

天井	77-2047	壁	77-2047	市木	W-97 / W-8
床材	ET-412 / ET-414	床色	ミディアム / ダーク		

※糊付け後は大きくなったため、折りジワや糊ダマりに注意して施工してください。



## 77-2048



準不燃 防火種別 2-3 塩化ビニル樹脂系壁紙

巾 92 cm リピート ↑32 cm ↔ 46.2 cm **無地貼可**

WEBで施工例を見る▶

**check!** | キズや汚れに強いウレタンコートの壁紙です。



おすすめコーディネート

天井	77-2048	壁	77-2048	市木	W-97 / W-19
床材	ET-409 / ET-413	床色	ホワイト / ミディアム		



## 77-2049



準不燃 防火種別 2-3 塩化ビニル樹脂系壁紙

巾 92 cm リピート ↑12.8 cm ↔ 13.2 cm

WEBで施工例を見る▶

**check!** | 少し柄を感じる、ラグジュアリーな雰囲気壁紙です。



おすすめコーディネート

天井	77-2040	壁	77-2049	市木	W-97 / W-19
床材	ET-412 / ET-414	床色	ミディアム / ダーク		

# キズがつきにくい壁紙

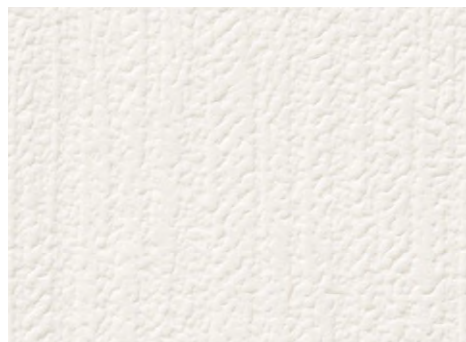
ホルムアルデヒド等級  
F☆☆☆☆

JIS  
適合品



∞PVC

77-2050 ~ 77-2052



## 77-2050



防カビ 表面強化 クレタンコート

準不燃 防火種別 2-3 塩化ビニル樹脂系壁紙

巾 92 cm リピート ↓32 cm ↔23 cm **無地貼可**

WEBで施工例を見る▶



check!

縦流れのやさしいテクスチャーがナチュラルなお部屋に  
ぴったりです。

おすすめコーディネート

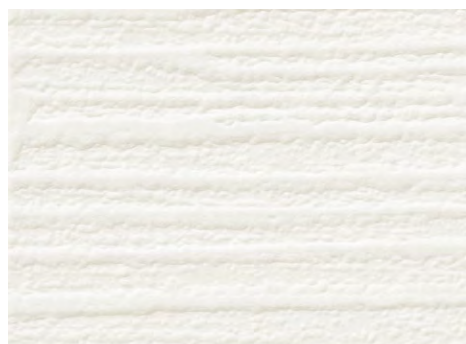
天井 77-2007 / 77-2043

壁 77-2050

巾木 W-97 / W-99

床材 ET-409 / ET-410

床色 ホワイト / ナチュラル



## 77-2051



防カビ 表面強化 クレタンコート

準不燃 防火種別 2-3 塩化ビニル樹脂系壁紙

巾 92 cm リピート ↓21.4 cm ↔92 cm

WEBで施工例を見る▶



check!

横の流れでお部屋をゆったり広く見せる効果があります。  
ウレタンコート機能つき。

おすすめコーディネート

天井 77-2034 / 77-2041

壁 77-2051

巾木 W-97 / W-19

床材 ET-410 / ET-413

床色 ナチュラル / ミディアム



## 77-2052



防カビ 表面強化 クレタンコート

準不燃 防火種別 2-3 塩化ビニル樹脂系壁紙

巾 92.5 cm リピート ↓23.2 cm ↔30.8 cm (エンボスリピート)

WEBで施工例を見る▶



check!

さりげなくモダンな空間を演出するタイル柄です。

おすすめコーディネート

天井 77-2034 / 77-2035

壁 77-2052

巾木 W-97 / W-19

床材 ET-410 / ET-413

床色 ナチュラル / ミディアム

## 汚れに強い 壁紙

汚れを拭き取りやすく、  
お掃除しやすい壁紙です。

汚れに強い壁紙





77-2053



77-2066

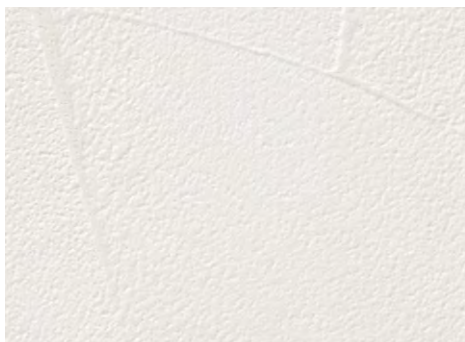


77-2058

# 汚れに強い壁紙



77-2053 ~ 77-2055



## 77-2053



準不燃 防火種別 2-3 塩化ビニル樹脂系壁紙

巾 92 cm リピート  $\uparrow$ 32.3 cm  $\leftrightarrow$  46.2 cm (エンボスリピート)

WEBで施工例を見る▶

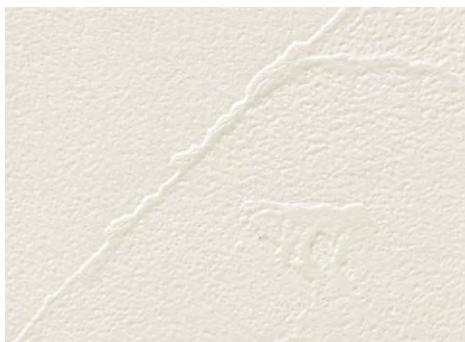
check! | ほどよい塗り感が人気の壁紙です。



### おすすめコーディネート

天井	77-2003 / 77-2035	壁	77-2053	市木	W-97 / W-19
床材	ET-411 / ET-414	床色	ミディアムライト / ダーク		

※「フィルム汚れ防止壁紙」「スーパー耐久性」の施工上の注意につきましてはP.25をご参照ください。  
※一般ビニル壁紙と比較して施工難易度が高いため、施工費が割増しになる場合があります。



## 77-2054



準不燃 防火種別 2-3 塩化ビニル樹脂系壁紙

巾 92 cm リピート  $\uparrow$ 32.3 cm  $\leftrightarrow$  46.2 cm (エンボスリピート)

WEBで施工例を見る▶

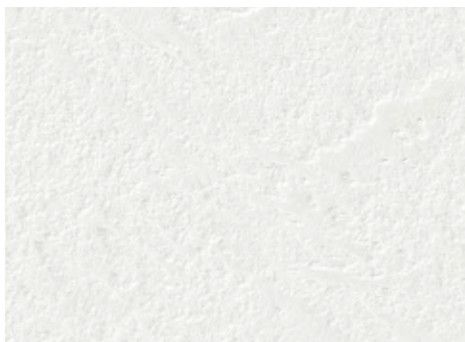
check! | ナチュラルな色合いのコテ塗り調で、開放的な南欧風の雰囲気に。



### おすすめコーディネート

天井	77-2035 / 77-2041	壁	77-2054	市木	W-99 / W-19
床材	ET-410 / ET-412	床色	ナチュラル / ミディアム		

※「フィルム汚れ防止壁紙」「スーパー耐久性」の施工上の注意につきましてはP.25をご参照ください。  
※一般ビニル壁紙と比較して施工難易度が高いため、施工費が割増しになる場合があります。



## 77-2055 **NEW**



準不燃 防火種別 2-3 塩化ビニル樹脂系壁紙

巾 92.5 cm リピート  $\uparrow$ 62.8 cm  $\leftrightarrow$  92.5 cm (エンボスリピート)

WEBで施工例を見る▶

check! | 大胆な塗り感が特徴の壁紙です。



### おすすめコーディネート

天井	77-2002 / 77-2041	壁	77-2055	市木	W-97 / W-99
床材	HM-9061 / HM-9054	床色	ホワイト / ダーク		

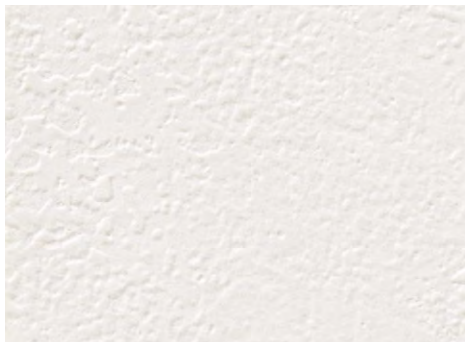
※「フィルム汚れ防止壁紙」「スーパー耐久性」の施工上の注意につきましてはP.25をご参照ください。  
※一般ビニル壁紙と比較して施工難易度が高いため、施工費が割増しになる場合があります。

# 汚れに強い壁紙



77-2056 ~ 77-2058

汚れに強い壁紙



## 77-2056



準不燃 防火種別 2-3 塩化ビニル樹脂系壁紙

巾 92 cm **無地**

WEBで施工例を見る▶

check!

用途の広いシンプルな石目調のデザインです。引っかけキズに強いのでペットのいるご家庭にも。



おすすめコーディネート

天井 77-2003 / 77-2041

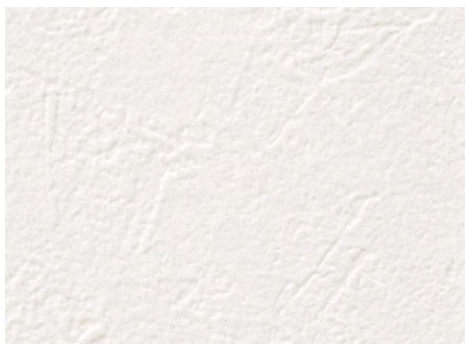
壁 77-2056

巾木 W-97 / W-17

床材 ET-409 / ET-410

床色 ホワイト / ナチュラル

※「フィルム汚れ防止壁紙」「スーパー耐久性」の施工上の注意につきましてはP.25をご参照ください。  
※一般ビニル壁紙と比較して施工難易度が高いため、施工費が割増しになる場合があります。



## 77-2057



準不燃 防火種別 2-3 塩化ビニル樹脂系壁紙

巾 92 cm リピート ↓30 cm ↔46 cm (エンボスリピート)

WEBで施工例を見る▶

check!

柄に方向性がなく、用途の広い石目無地調です。ペット用にもおすすめです。



おすすめコーディネート

天井 77-2041

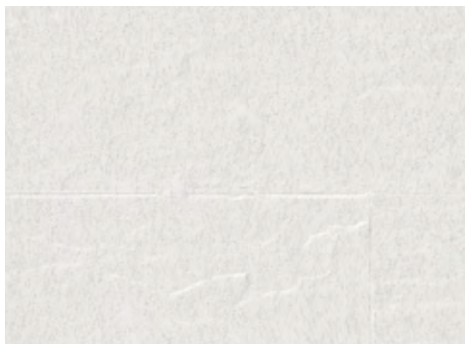
壁 77-2057

巾木 W-97 / W-19

床材 HM-9061 / HM-9054

床色 ホワイト / ダーク

※「フィルム汚れ防止壁紙」「スーパー耐久性」の施工上の注意につきましてはP.25をご参照ください。  
※一般ビニル壁紙と比較して施工難易度が高いため、施工費が割増しになる場合があります。



## 77-2058 NEW



準不燃 防火種別2-3 塩化ビニル樹脂系壁紙

巾 92.5 cm リピート ↓31.4 cm ↔46.4 cm (エンボスリピート)

WEBで施工例を見る▶

check!

石をブロック状に組み合わせた柄が、ほどよいアクセントになります。



おすすめコーディネート

天井 77-2036 / 77-2041

壁 77-2058

巾木 W-1 / W-19

床材 ET-409 / ET-414

床色 ホワイト / ダーク

※「フィルム汚れ防止壁紙」「スーパー耐久性」の施工上の注意につきましてはP.25をご参照ください。  
※一般ビニル壁紙と比較して施工難易度が高いため、施工費が割増しになる場合があります。



## 77-2059



準不燃 防火種別 2-3 塩化ビニル樹脂系壁紙

巾 92 cm **無地**

WEBで施工例を見る▶

check!

使いやすい白無地の壁紙です。汚れが落としやすく白さを保つことができます。



おすすめコーディネート

天井	77-2007 / 77-2011	壁	77-2059	市木	W-97 / W-19
床材	ET-411 / ET-412	床色	ミディアムライト / ミディアム		

※「フィルム汚れ防止壁紙」「スーパー耐久性」の施工上の注意につきましてはP.25をご参照ください。  
※一般ビニル壁紙と比較して施工難易度が高いため、施工費が割増しになる場合があります。



## 77-2060



準不燃 防火種別 2-3 塩化ビニル樹脂系壁紙

巾 92 cm **無地**

WEBで施工例を見る▶

check!

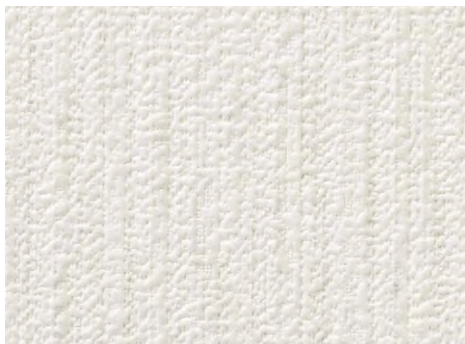
どんなテイストにも合わせやすい、温かみのある無地壁紙です。



おすすめコーディネート

天井	77-2017 / 77-2040	壁	77-2060	市木	W-97 / W-19
床材	ET-410 / ET-412	床色	ナチュラル / ミディアム		

※「フィルム汚れ防止壁紙」「スーパー耐久性」の施工上の注意につきましてはP.25をご参照ください。  
※一般ビニル壁紙と比較して施工難易度が高いため、施工費が割増しになる場合があります。



## 77-2061



準不燃 防火種別 2-3 塩化ビニル樹脂系壁紙

巾 92 cm リピート  $\uparrow$ 21.4 cm  $\leftrightarrow$ 23.1 cm

WEBで施工例を見る▶

check!

細いラインのシンプルな縦流れの壁紙です。天井を高く見せる効果もあります。



おすすめコーディネート

天井	77-2005 / 77-2015	壁	77-2061	市木	W-97 / W-19
床材	ET-411 / ET-413	床色	ミディアムライト / ミディアム		

※「フィルム汚れ防止壁紙」「スーパー耐久性」の施工上の注意につきましてはP.25をご参照ください。  
※一般ビニル壁紙と比較して施工難易度が高いため、施工費が割増しになる場合があります。



## 77-2062



準不燃 防火種別 2-3 塩化ビニル樹脂系壁紙

巾 92 cm **無地**

WEBで施工例を見る▶

check!

温かみのある色合いで、落ち着いた雰囲気のお部屋におすすめです。



おすすめコーディネート

天井	77-2012	壁	77-2062	市木	W-97 / W-19
床材	ET-412 / ET-414	床色	ミディアム / ダーク		

※「フィルム汚れ防止壁紙」「スーパー耐久性」の施工上の注意につきましてはP.25をご参照ください。  
※一般ビニル壁紙と比較して施工難易度が高いため、施工費が割増しになる場合があります。

# 汚れに強い壁紙



77-2063~77-2064

汚れに強い壁紙



## 77-2063



準不燃 防火種別 2-3 塩化ビニル樹脂系壁紙

巾 92 cm リピート ↓20.9 cm ↔ 30.8 cm (エンボスリピート)

WEBで施工例を見る▶

check!

シャープなラインがモダンで落ち着いた空間を演出するタイル柄です。



### おすすめコーディネート

天井 77-2003 / 77-2036

壁 77-2063

巾木 W-97 / W-19

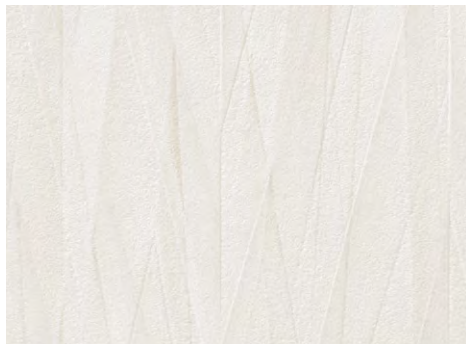
床材 ET-409 / ET-414

床色 ホワイト / ダーク

※「フィルム汚れ防止壁紙」「スーパー耐久性」の施工上の注意につきましてはP.25をご参照ください。

※一般ビニル壁紙と比較して施工難易度が高いため、施工費が割増しになる場合があります。

※柄の特性により、ジョイント部分が目立つ場合がありますのでお含みおください。



## 77-2064



準不燃 防火種別 2-3 塩化ビニル樹脂系壁紙

巾 92 cm リピート ↓46.5 cm ↔ 46 cm

WEBで施工例を見る▶

check!

透明感があるプリントと、モダンなレリーフテクスチャーが特徴的です。



### おすすめコーディネート

天井 77-2003 / 77-2041

壁 77-2064

巾木 W-97 / W-19

床材 HM-9054 / HM-9053

床色 ホワイト / ナチュラル

※「フィルム汚れ防止壁紙」「スーパー耐久性」の施工上の注意につきましてはP.25をご参照ください。

※一般ビニル壁紙と比較して施工難易度が高いため、施工費が割増しになる場合があります。

※エンボスリピートは含みませんので、お含みおください。



## 77-2065



準不燃 防火種別 2-3 塩化ビニル樹脂系壁紙

巾 92 cm **無地**

WEBで施工例を見る▶

check!

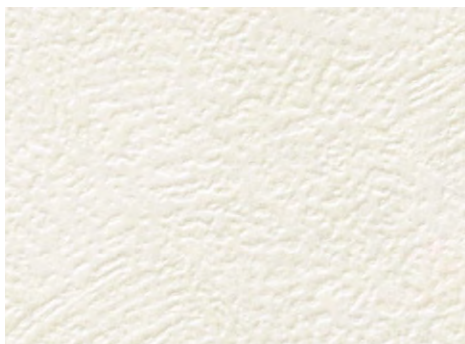
清潔感のあるやさしいカラーがポイントの壁紙です。  
水まわりにもおすすめです。



おすすめコーディネート

天井	77-2035 / 77-2041	壁	77-2065	市木	W-95 / W-18
床材	HM-9065 / HM-9053	床色	ホワイト / ナチュラル		

※「フィルム汚れ防止壁紙」「スーパー耐久性」の施工上の注意につきましてはP25をご参照ください。  
※一般ビニル壁紙と比較して施工難易度が高いため、施工費が割増しになる場合があります。



## 77-2066



準不燃 防火種別 2-3 塩化ビニル樹脂系壁紙

巾 92 cm **無地**

WEBで施工例を見る▶

check!

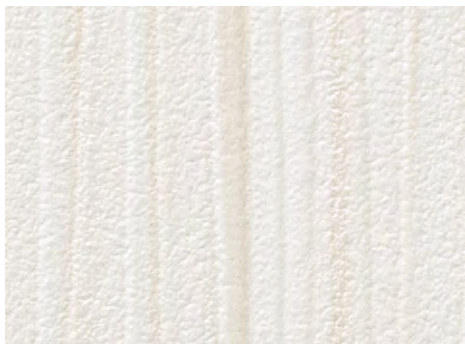
清潔感のあるやさしいカラーがポイントの壁紙です。  
水まわりにもおすすめです。



おすすめコーディネート

天井	77-2034 / 77-2041	壁	77-2066	市木	W-97 / W-19
床材	HM-9056 / HM-9053	床色	ホワイト / ナチュラル		

※「フィルム汚れ防止壁紙」「スーパー耐久性」の施工上の注意につきましてはP25をご参照ください。  
※一般ビニル壁紙と比較して施工難易度が高いため、施工費が割増しになる場合があります。



## 77-2067



準不燃 防火種別 2-3 塩化ビニル樹脂系壁紙

巾 92 cm リピート ♯32 cm ↔ 46 cm **無地貼可**

WEBで施工例を見る▶

check!

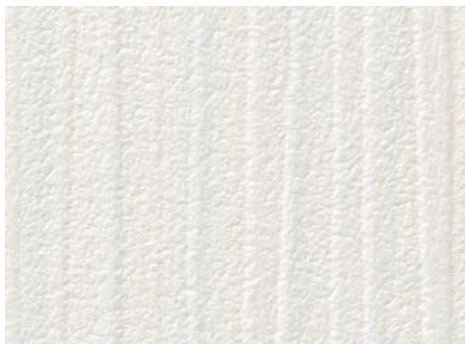
定番で使いやすいストライプ柄の壁紙です。  
天井を高く見せる効果もあります。



おすすめコーディネート

天井	77-2003 / 77-2035	壁	77-2067	市木	W-97 / W-19
床材	HM-9061 / HM-9054	床色	ホワイト / ダーク		

※「フィルム汚れ防止壁紙」「スーパー耐久性」の施工上の注意につきましてはP25をご参照ください。  
※一般ビニル壁紙と比較して施工難易度が高いため、施工費が割増しになる場合があります。



## 77-2068



準不燃 防火種別 2-3 塩化ビニル樹脂系壁紙

巾 92 cm リピート ♯32 cm ↔ 46 cm **無地貼可**

WEBで施工例を見る▶

check!

定番で使いやすいストライプ柄の壁紙です。  
天井を高く見せる効果もあります。



おすすめコーディネート

天井	77-2003 / 77-2041	壁	77-2068	市木	W-97 / W-1
床材	HM-9059 / HM-9056	床色	ホワイト / ナチュラル		

※「フィルム汚れ防止壁紙」「スーパー耐久性」の施工上の注意につきましてはP25をご参照ください。  
※一般ビニル壁紙と比較して施工難易度が高いため、施工費が割増しになる場合があります。

# 汚れに強い壁紙



77-2069 ~ 77-2070

汚れに強い壁紙



## 77-2069



準不燃 防火種別2-3 塩化ビニル樹脂系壁紙

巾92 cm リピート ↓16.6 cm ↔30.8 cm

WEBで施工例を見る▶

check!

お部屋の雰囲気を明るくするクローバー柄です。



### おすすめコーディネート

天井 77-2011 / 77-2040

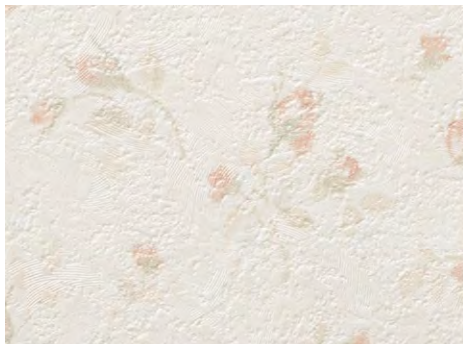
壁 77-2069

巾木 W-97 / W-99

床材 HM-9067 / HM-9058

床色 ホワイト / ナチュラル

※「フィルム汚れ防止壁紙」「スーパー耐久性」の施工上の注意につきましてはP.25をご参照ください。  
※一般ビニル壁紙と比較して施工難易度が高いため、施工費が割増しになる場合があります。  
※エンボスリピートは含みませんのでお含みおきください。



## 77-2070



準不燃 防火種別 2-3 塩化ビニル樹脂系壁紙

巾93 cm リピート ↓12.2 cm ↔46.5 cm

WEBで施工例を見る▶

check!

水まわりにおすすめの使いやすい小花柄です。



### おすすめコーディネート

天井 77-2035 / 77-2041

壁 77-2070

巾木 W-97 / W-18

床材 HM-9066 / HM-9060

床色 ナチュラル / ミディアムライト

※「フィルム汚れ防止壁紙」「スーパー耐久性」の施工上の注意につきましてはP.25をご参照ください。  
※一般ビニル壁紙と比較して施工難易度が高いため、施工費が割増しになる場合があります。



## 水まわりの 壁紙

水まわりにベストマッチな  
柄がある壁紙です。

水まわりの  
壁紙



77-2076



77-2077



77-2046・77-2071

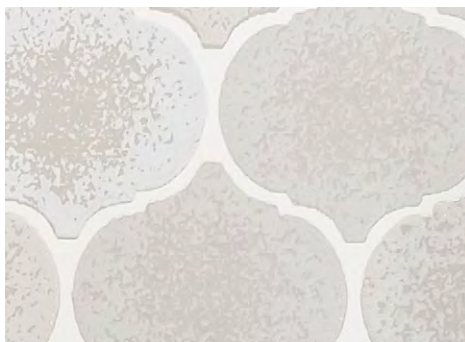


77-2075

# 水まわりの壁紙



77-2071~77-2074



## 77-2071 NEW



準不燃 防火種別 2-3 塩化ビニル樹脂系壁紙

巾 92 cm リピート ↑21.4 cm ↔ 23.1 cm

WEBで施工例を見る▶

**check!** モロッコ調のタイル柄の壁紙です。アクセントにもおすすめです。

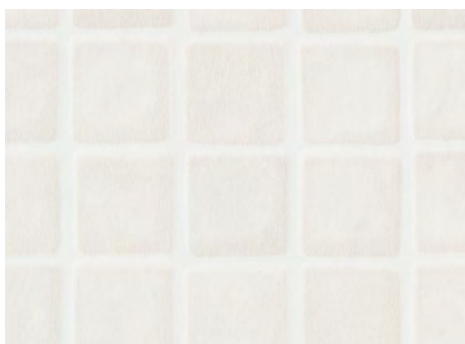


### おすすめコーディネート

天井 77-2003 / 77-2037  
巾木 W-97 / W-19

壁 77-2046 / 77-2047  
床材 HM-9054 / HM-9053

アクセント 77-2071  
床色 ホワイ ト / ナチュラル



## 77-2072 NEW



準不燃 防火種別 2-3 塩化ビニル樹脂系壁紙

巾 92.5 cm リピート ↑23.1 cm ↔ 46.3 cm

WEBで施工例を見る▶

**check!** 上品なパールと清潔感のあるカラーがポイントのタイル柄です。

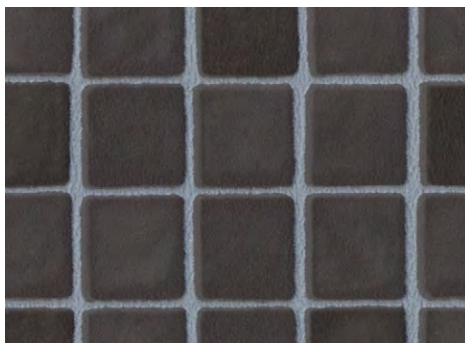


### おすすめコーディネート

天井 77-2041 / 77-2035  
床材 HM-9053 / HM-9054

壁 77-2072  
床色 ナチュラル / ダーク

巾木 W-97 / W-19



## 77-2073 NEW



準不燃 防火種別 2-3 塩化ビニル樹脂系壁紙

巾 92.5 cm リピート ↑23.1 cm ↔ 46.3 cm

WEBで施工例を見る▶

**check!** 上品なパールと清潔感のあるカラーがポイントのタイル柄です。

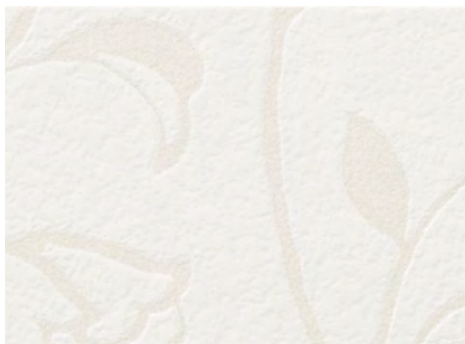


### おすすめコーディネート

天井 77-2036 / 77-2085  
巾木 W-20

壁 77-2053 / 77-2057  
床材 HM-9061 / HM-9052

アクセント 77-2073  
床色 ホワイ ト / ダーク



## 77-2074



準不燃 防火種別 2-3 塩化ビニル樹脂系壁紙

巾 92 cm リピート ↑21.4 cm ↔ 23 cm

WEBで施工例を見る▶

**check!** エレガントながらも明るくすっきりした印象の花柄の壁紙です。



### おすすめコーディネート

天井 77-2041 / 77-2043  
床材 HM-9065 / HM-9056

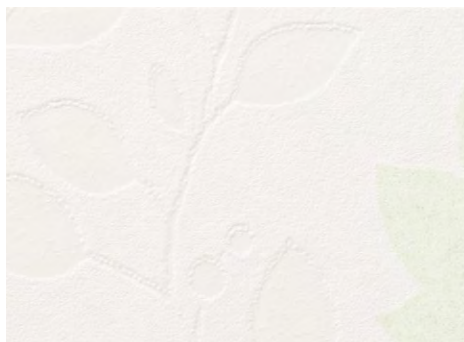
壁 77-2074  
床色 ホワイ ト / ナチュラル

巾木 W-97

# 水まわりの壁紙



77-2075~77-2077



## 77-2075



準不燃 防火種別 2-3 塩化ビニル樹脂系壁紙

巾 92 cm リピート ↓21.4 cm ↔11.5 cm

WEBで施工例を見る▶

check! | 清潔感のあるすっきりとしたリーフ柄です。



おすすめコーディネート

天井 77-2041  
床材 HM-9067 / HM-9058

壁 77-2075  
床色 ホワイト / ナチュラル

巾木 W-97 / W-99



## 77-2076



準不燃 防火種別 2-3 塩化ビニル樹脂系壁紙

巾 92 cm リピート ↓32 cm ↔46 cm

WEBで施工例を見る▶

check! | パールのリーフ柄が重なりエレガントな空間を演出します。



おすすめコーディネート

天井 77-2006 / 77-2007  
床材 HM-9054 / HM-9055

壁 77-2076  
床色 ホワイト / ダーク

巾木 W-1 / W-19



## 77-2077



準不燃 防火種別 2-3 塩化ビニル樹脂系壁紙

巾 92 cm リピート ↓31 cm ↔46 cm

WEBで施工例を見る▶

check! | アンティーク調のフラワー柄はお部屋のアクセントにおすすめです。



おすすめコーディネート

天井 77-2041 / 77-2045  
床材 HM-9058 / HM-9054

壁 77-2077  
床色 ホワイト / ダーク

巾木 W-97 / W-19

## 和室の壁紙

和室におすすめの凛とした  
柄がある壁紙です。

和室の壁紙



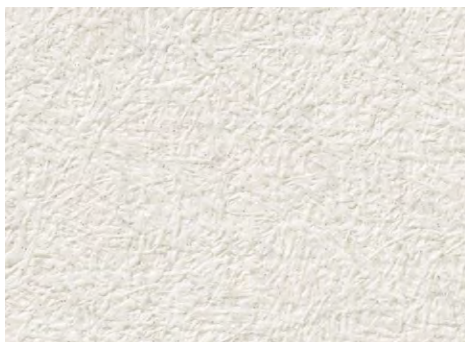
77-2078・77-2082



77-2079



77-2082



## 77-2078



準不燃 防火種別 2-3 塩化ビニル樹脂系壁紙

巾 92 cm リピート ↑23.1 cm ↔ 46.2 cm **無地貼可**

WEBで施工例を見る▶

check!

煌めくラメが現代的な和空間を演出します。



おすすめコーディネート

天井 77-2079 / 77-2091

壁 77-2078



## 77-2079



準不燃 防火種別 2-3 塩化ビニル樹脂系壁紙

巾 92 cm **無地**

WEBで施工例を見る▶

check!

ざっくりとした織物柄が温かい空間を演出してくれる壁紙です。



おすすめコーディネート

天井 77-2082

壁 77-2079



## 77-2080



準不燃 防火種別 2-3 塩化ビニル樹脂系壁紙

巾 92.5 cm リピート ↑46 cm ↔ 92.5 cm

WEBで施工例を見る▶

check!

どんな和室にも合わせやすい和紙調の壁紙です。



おすすめコーディネート

天井 77-2082

壁 77-2080



## 77-2081



準不燃 防火種別 2-3 塩化ビニル樹脂系壁紙

巾 92 cm **無地**

WEBで施工例を見る▶

check!

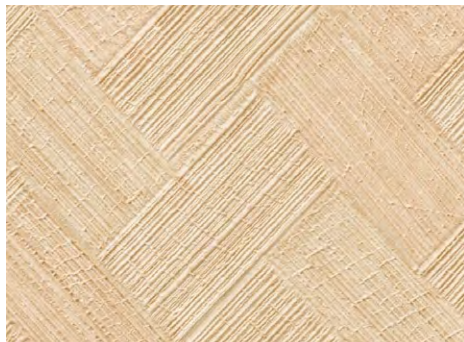
和の定番、じゅらく調の壁紙です。



おすすめコーディネート

天井 77-2079 / 77-2082

壁 77-2081



## 77-2082



不燃 防火種別 1-4 塩化ビニル樹脂系壁紙

巾 92.5 cm リピート ↑19.5 cm ↔18.5 cm

WEBで施工例を見る▶

check!

アクセントや天井におすすめの網代調の壁紙です。



おすすめコーディネート

天井 77-2082

壁 77-2079



## 色柄を楽しむ 壁紙

タイル、レンガ、木目などの  
色柄がある壁紙です。

色柄を楽しむ壁紙



77-2089



77-2014・77-2100



77-2092



77-2056・77-2094



## 77-2083



準不燃 防火種別 2-3 塩化ビニル樹脂系壁紙

巾 92 cm ☐ 無地[WEBで施工例を見る▶](#)

check!

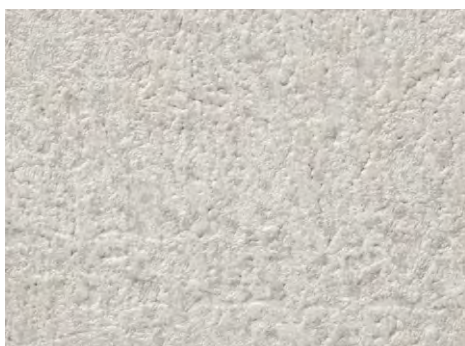
寒色系のブルーグレーをアクセントにしてすっきりとした  
お部屋に。

おすすめコーディネート

天井	77-2034
巾木	W-97

壁	77-2034
床材	ET-409 / ET-410

アクセント	77-2083
床色	ホワイト / ナチュラル



## 77-2084



準不燃 防火種別 2-3 塩化ビニル樹脂系壁紙

巾 92 cm リピート  $\uparrow$  64 cm  $\leftrightarrow$  92 cm[WEBで施工例を見る▶](#)

check!

スタイリッシュな空間におすすめのシンプルな石目の壁紙です。



おすすめコーディネート

天井	77-2001
巾木	W-97 / W-19

壁	77-2001
床材	ET-409 / ET-414

アクセント	77-2084
床色	ホワイト / ダーク

77-2085 **NEW**

準不燃 防火種別 2-3 塩化ビニル樹脂系壁紙

巾 92 cm ☐ 無地[WEBで施工例を見る▶](#)

check!

質感豊かな石目調で落ち着きある空間に。



おすすめコーディネート

天井	77-2001 / 77-2037
巾木	W-97 / W-19

壁	77-2001
床材	ET-409 / ET-414

アクセント	77-2085
床色	ホワイト / ダーク

# 色柄を楽しむ壁紙



77-2086 ~ 77-2088



## 77-2086



準不燃 防火種別 2-3 塩化ビニル樹脂系壁紙

巾 92.5 cm リピート ↓23 cm ↔ 46.3 cm **無地貼可**

WEBで施工例を見る▶

**check!** | 煌めくラメとアクセントカラーで空間を華やかに。



おすすめコーディネート

天井 77-2007 / 77-2009  
巾木 W-97 / W-19

壁 77-2007  
床材 ET-409 / ET-414

アクセント 77-2086  
床色 ホワイト / ダーク



## 77-2087



準不燃 防火種別 2-3 塩化ビニル樹脂系壁紙

巾 92.5 cm リピート ↓23 cm ↔ 46.3 cm **無地貼可**

WEBで施工例を見る▶

**check!** | 煌めくラメとアクセントカラーで空間を華やかに。



おすすめコーディネート

天井 77-2008  
巾木 W-98 / W-19

壁 77-2008  
床材 ET-409 / ET-414

アクセント 77-2087  
床色 ホワイト / ダーク



## 77-2088



準不燃 防火種別 2-2 塩化ビニル樹脂系壁紙

巾 92 cm **無地**

WEBで施工例を見る▶

**check!** | すっきりしたパールラインが印象的な壁紙です。  
モダンな空間の天井にもおすすめです。

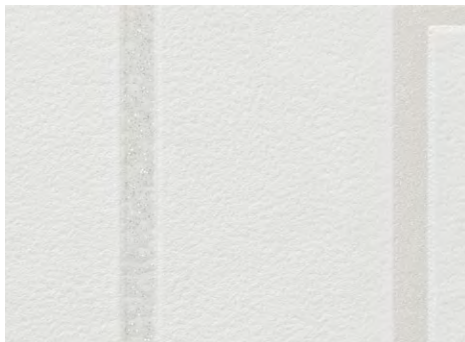


おすすめコーディネート

天井 77-2005  
巾木 W-97 / W-19

壁 77-2005  
床材 ET-412 / ET-414

アクセント 77-2088  
床色 ミディアム / ダーク



## 77-2089



準不燃 防火種別 2-3 塩化ビニル樹脂系壁紙

巾 92.5 cm リピート ↓64.2 cm ↔ 92.5 cm

[WEBで施工例を見る▶](#)

check!

シャープでスタイリッシュな空間におすすめの幾何学柄です。



## おすすめコーディネート

天井 77-2041

壁 77-2047

アクセント 77-2089

巾木 W-97 / W-19

床材 ET-409 / ET-414

床色 ホワイト / ダーク

※製法上、表面がややキズつきやすいため、施工やメンテナンスの際は慎重にお取り扱いください。



## 77-2090



準不燃 防火種別 2-3 塩化ビニル樹脂系壁紙

巾 93 cm リピート ↓32 cm ↔ 31 cm

[WEBで施工例を見る▶](#)

check!

エレガントなダマスク柄が上品な空間を演出します。



## おすすめコーディネート

天井 77-2012 / 77-2040

壁 77-2012

アクセント 77-2090

巾木 W-97 / W-19

床材 ET-409 / ET-414

床色 ホワイト / ダーク

# 色柄を楽しむ壁紙



77-2091~77-2093



## 77-2091 NEW



準不燃 防火種別 2-3 塩化ビニル樹脂系壁紙

巾 92.5 cm リピート ↓32.1 cm ↔92.5 cm (エンボスリピート)

WEBで施工例を見る▶

check! 編み込みの網代模様でモダンな華やかさを演出します。



おすすめコーディネート

天井 77-2009 / 77-2091  
巾木 W-97 / W-99

壁 77-2009  
床材 ET-409 / ET-410

アクセント 77-2091  
床色 ホワイト / ナチュラル



## 77-2092



準不燃 防火種別 2-3 塩化ビニル樹脂系壁紙

巾 92.5 cm リピート ↓64 cm ↔92.5 cm (エンボスリピート)

WEBで施工例を見る▶

check! ブロックウッドを積み重ねた柄がほどよい空間のアクセントに。



おすすめコーディネート

天井 77-2041  
巾木 W-97 / W-99

壁 77-2001  
床材 ET-409 / ET-410

アクセント 77-2092  
床色 ホワイト / ナチュラル



## 77-2093 NEW



準不燃 防火種別 2-3 塩化ビニル樹脂系壁紙

巾 92.5 cm リピート ↓64 cm ↔92.5 cm (エンボスリピート)

WEBで施工例を見る▶

check! グレイッシュなトーンのブロック柄で落ち着いた空間を演出します。



おすすめコーディネート

天井 77-2034 / 77-2037  
巾木 W-97 / W-19

壁 77-2034  
床材 ET-409 / ET-414

アクセント 77-2093  
床色 ホワイト / ダーク

# 色柄を楽しむ壁紙



77-2094 ~ 77-2097



## 77-2094



不燃 防火種別 1-4 塩化ビニル樹脂系壁紙

巾 92.5 cm リピート  $\uparrow$ 11.5 cm  $\leftrightarrow$  30.9 cm

[WEBで施工例を見る](#)

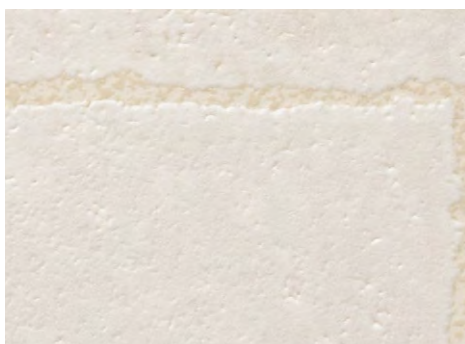
**check!** | 空間をスタイリッシュにする人気のサブウェイタイル柄です。



### おすすめコーディネート

天井	77-2001	壁	77-2001	アクセント	77-2094
巾木	W-97 / W-19	床材	ET-409 / ET-414	床色	ホワイト / ダーク

※製法上、表面がややキズつきやすいため、施工やメンテナンスの際は慎重にお取り扱いください。



## 77-2095



準不燃 防火種別 2-3 塩化ビニル樹脂系壁紙

巾 92 cm リピート  $\uparrow$ 64 cm  $\leftrightarrow$  46 cm

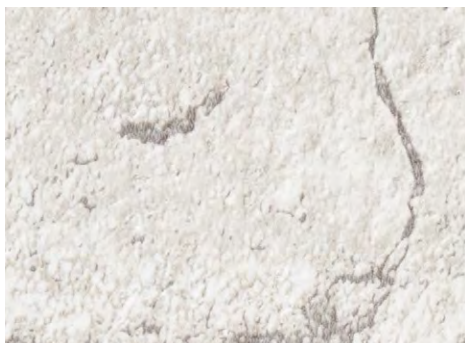
[WEBで施工例を見る](#)

**check!** | カジュアルなレンガ調は空間のアクセントになる壁紙です。



### おすすめコーディネート

天井	77-2034	壁	77-2034	アクセント	77-2095
巾木	W-97 / W-95	床材	ET-410 / ET-411	床色	ナチュラル / ミディアムライト



## 77-2096 NEW



準不燃 防火種別 2-3 塩化ビニル樹脂系壁紙

巾 92.5 cm リピート  $\uparrow$ 64 cm  $\leftrightarrow$  92.5 cm

[WEBで施工例を見る](#)

**check!** | グレイッシュなレンガ柄で、空間にクラフト感をプラス。



### おすすめコーディネート

天井	77-2034	壁	77-2033	アクセント	77-2096
巾木	W-97 / W-18	床材	ET-410 / ET-411	床色	ナチュラル / ミディアムライト



## 77-2097 NEW



準不燃 防火種別 2-3 塩化ビニル樹脂系壁紙

巾 92.5 cm リピート  $\uparrow$ 64.1 cm  $\leftrightarrow$  92.5 cm

[WEBで施工例を見る](#)

**check!** | 質感を感じるランダムなブロックはアクセントにおすすめです。



### おすすめコーディネート

天井	77-2001 / 77-2037	壁	77-2001	アクセント	77-2097
巾木	W-97 / W-19	床材	ET-411 / ET-414	床色	ミディアムライト / ダーク

# 色柄を楽しむ壁紙



77-2098 ~ 77-2100



## 77-2098



準不燃 防火種別 2-3 塩化ビニル樹脂系壁紙  
巾 92 cm リピート ↓64 cm ↔ 92 cm (板巾 9.2cm)

WEBで施工例を見る▶

check!

ヴィンテージ感のあるインテリアにおすすめの木目柄です。  
ウレタンコート機能つき。



おすすめコーディネート

天井	77-2004	壁	77-2004	アクセント	77-2098
巾木	W-97 / W-99	床材	ET-409 / ET-410	床色	ホワイト / ナチュラル



## 77-2099



準不燃 防火種別 2-3 塩化ビニル樹脂系壁紙  
巾 92.5 cm リピート ↓64.2 cm ↔ 92.5 cm (板巾 11.6cm)

WEBで施工例を見る▶

check!

リアルな木目柄の壁紙は天井やアクセントにおすすめです。



おすすめコーディネート

天井	77-2041	壁	77-2032	アクセント	77-2099
巾木	W-97 / W-95	床材	ET-409 / ET-411	床色	ホワイト / ミディアムライト



## 77-2100



準不燃 防火種別 2-3 塩化ビニル樹脂系壁紙  
巾 92.5 cm リピート ↓64.2 cm ↔ 92.5 cm (板巾 11.6cm)

WEBで施工例を見る▶

check!

リアルな木目柄の壁紙は天井やアクセントにおすすめです。



おすすめコーディネート

天井	77-2041	壁	77-2030	アクセント	77-2100
巾木	W-97 / W-19	床材	ET-413 / ET-414	床色	ミディアム / ダーク

## 商品選択上の注意

### 1.防火性能について

建築物の内装仕上げに関しては、建築基準法により防火上の基準が定められており、建築物の用途や規模・構造に応じて、認定を受けた材料を使用することが義務づけられています。見本帳の商品情報では、防火性能(防火認定区分)を目安として表示しておりますが、防火性能は壁装材の防火認定だけでなく、下地基材及び施工方法との組み合わせによって規定されるものですのでご注意ください。

### 2.防かび性能について

防かび表示商品には、防かび加工をしてありますが、壁紙単体でかびの発生を防ぐことはできません。かびの発生は建物の構造や室内環境に大きく影響されます。常に換気を心がけ、風通しをよくして、湿度の上昇を抑えてください。施工時に防かび剤を糊に添加すると、より効果的です。

### 3.汚れ防止性能について

壁紙工業会制定の汚れ防止壁紙の性能規定に基づき、表面に汚れ防止性能を目的とするフィルムを貼り合わせた壁紙であり、且つ試験結果が4級以上の商品に「汚れ防止」の表示をしています。

### 4.表面強化性能について

壁紙工業会制定の表面強化壁紙の性能規定に基づき、試験結果が4級以上の商品に「表面強化」の表示をしています。

### 5.使用環境について

高温・多湿・水濡れの環境や屋外での使用はお避けください。天井や間接照明付近など、下地の段差が目立つ場所にご使用になる場合は、厚みのある商品をお選びいただくことをおすすめします。

### 6.柄合わせの必要な商品について

柄合わせを必要とする商品は、要尺が無地系の商品よりも多くなりますのでご注意ください。施工の際は見本帳などの「リピート」表示を参考に柄合わせしてください。

### 7.パールインクやラメを使用した商品について

パールインクやラメを使用した商品は、壁紙表面を衣類等で擦るとパールやラメの粒子が付着することがありますのでご注意ください。

### 8.施工費について

汚れ防止壁紙や製品厚が薄く表面がフラットな壁紙などは、一般ビニル壁紙と比較して施工難易度が高いため、施工費が割増しになる場合があります。あらかじめ商品特性や現場の環境などを確認の上、商品選択をお願いします。

## 施工上の注意

#### ■ 下地の平滑仕上げ

施工後の不陸を防ぐため、下地は平滑に仕上げてください。また、ネジ・クギ類は施工後の変色を避けるため、突起を完全に沈め、サビ止めをしてください。

#### ■ 下地と同色のパテを使用

パテは下地と同色のものをご使用ください。下地と異なる色のパテを使用すると、施工後に下地の色が透けて見える場合があります。

#### ■ 糊付け後の注意点

壁紙に糊付け後、適切なオープンタイムを取ってください。施工を容易にするとともに、フクレや目隙の発生を防ぎます。また、壁紙をきつく折り畳んだり、湾曲部に荷重がかからないようにしてください。折りジワが発生し、元に戻らない場合があります。

#### ■ 付着した接着剤や汚れの処理

壁紙の表面や廻り縁などに糊・汚れなどが付かないよう十分ご注意ください。付着した場合は、きれいな水を含ませた布で直ちに拭き取り、最後に乾拭きしてください。糊や汚れが付着したまま放置すると、かびや変色の原因になります。

#### ■ 「フィルム汚れ防止壁紙」「スーパー耐久性」の施工上の注意

モルタル・ベニヤ下地に施工する場合は、フクレやアクを防ぐため、シーラー処理をしてください。オープンタイムは長めに取ってください。オープンタイム不足はフクレ等の原因になることがあります。糊付け後は折りジワがつかないように大きたたみ、上積みは避けてください。エアや水分が抜けにくく、特に低温時にはフクレが生じやすいためご注意ください。出隅の納めの際は折り曲げた壁紙の表面からきれいな布でしっかりとおさえてください。施工後は表面に付着した糊や汚れをきれいに拭き取ってください。拭き残しがあると変色の原因になることがあります。一般ビニル壁紙と比較して施工難易度が高いため、施工費が割増しになる場合があります。

## 壁紙のメンテナンス

### 1.一般注意事項

#### ■ 入居後の換気

施工時の臭いが残っている場合がありますので、入居後一週間程度は十分に換気を行ってください。

#### ■ 直射日光等からの保護

直射日光や熱風が長時間当たる場所では変退色するおそれがあります。カーテンやガラスフィルムなどで日除けを心がけてください。また、ストーブなどの暖房器具の熱風が壁紙に直接当たらないようにご注意ください。

#### ■ タバコの煙・キッチンの油煙について

タバコの煙やキッチンの油煙などは壁紙を短期間で黄変させ、頑固な汚れとなります。十分に室内の換気を行ってください。

#### ■ 薬品や化粧品類を付着させない

スプレー式の薬品(殺虫剤・塗料・化粧品など)を壁紙に付着させないでください。また、傷薬などの医薬品や口紅なども付着させないでください。種類により、付着した色が落ちなくなったり、壁紙が変色したりすることがあります。

#### ■ 家具を壁面に密着させない

家具の塗料やベニヤに含まれる色素により、壁紙が変色することがあります。家具と壁紙の間は空間の余裕をとってください。変色だけでなく結露やかびの予防にもなります。

#### ■ 粘着テープを貼らない

粘着テープ(セロハンテープやガムテープなど)を壁紙に貼らないでください。テープの粘着剤が壁紙に移行し、変色や汚れの原因となります。また、粘着テープを剥がす時に壁紙を破損するおそれがあります。

### 2.汚れが付着したら

#### ■ 一般ビニル壁紙の場合

飲食物や調味料などの汚れは、直ちにかたく絞ったスポンジやタオルで汚れを吸い取るように拭き取ってください。落ちにくい場合は中性洗剤をご使用ください。壁紙表面に残った洗剤は変色の原因になりますので、真水かぬるま湯できれいに拭き取ってください。

#### ■ 「フィルム汚れ防止壁紙」「スーパー耐久性」の場合

日常の汚れは、かたく絞ったスポンジやタオルで水拭きしてください。落ちにくい場合は中性洗剤や消毒用アルコールをご使用ください。壁紙表面に残った洗剤は変色の原因になりますので、真水かぬるま湯できれいに拭き取ってください。

### 3.剥がれてきた壁紙のメンテナンス

部分的な剥がれであれば、剥がれが広がる前にゴミや埃を取り除いた後、壁紙の裏に文具用の糊や木工用ボンドをはみ出さないように塗布して、十分に圧着してください。剥がれてから時間が経ったものや、劣化して硬くなったものは補修が困難ですので、貼り替えをおすすめします。

### 4.かびについて

かびは見た目の悪さの問題だけでなく、アレルギーやぜんそくなど、病気の原因になることがありますので注意が必要です。壁紙はほとんどの商品に防かび性能がありますが、壁紙単体でかびの発生は防げません。

#### ■ かびを防ぐ

かびは建物の構造や生活環境に大きく影響を受けます。常に換気を心がけ、通風を良くし、湿度の上昇を抑えてください。

### 5.結露について

結露や過度の湿気はシミ・剥がれ・かびの原因となりますので、室内の換気や湿度調整を心がけてください。

#### ■ 換気・除湿

常に換気を心がけ、暖房器具などから発生する水蒸気を外へ排出してください。特に浴室や料理時の水蒸気などは換気扇を利用して排出してください。除湿器や吸湿剤などの活用も有効です。

#### ■ 通気をよくする

家具裏などの隙間に余裕を取り、建物全体の空気の流れをよくする工夫をしてください。

#### ■ 冬の結露について

冬場は室内と外気の気温差が大きく、結露が発生しやすい時期です。また、加湿器を使用した後などは特に発生しやすくなります。こまめな換気や除湿を心がけてください。

かんたんリフォームタイル「リフォルタ」  
置敷きビニル床タイル

# Reforta vol.3



## Point 1 貼りやすく、はがしやすい

ピールアップ型接着剤による置敷き施工ができます。  
はがす際にも下地を傷めず、部分貼り替えが容易です。

※ピールアップ工法に限ります。

## Point 2 既設の床に重ねて貼れる

既設のフローリングやクッションフロアなどの上から  
重ねて貼ることもできます。

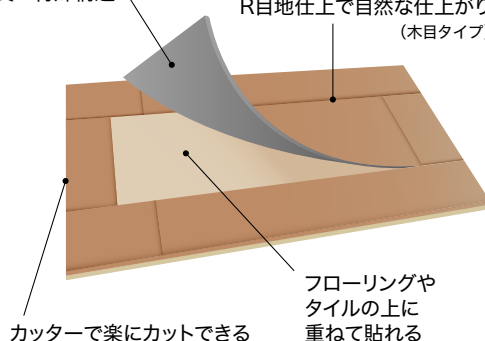
※沈み込みの大きな下地には適しませんので、事前に施工可能かご確認ください。

## Point 3 優れた耐久性

表面クリア層は0.3mm。賃貸住宅だけでなく、  
商業施設や事務所にも安心してお使いいただけます。

寸法安定性の  
良い特殊構造

R目地仕上で自然な仕上がり  
(木目タイプ)



カッターで楽にカットできる

フローリングや  
タイルの上に  
重ねて貼れる

## 施工部材 木目全色にカラーを合わせた見切材、框材があります。

### 見切材

標準価格(税別) 1,500円/本

サイズ: (幅)20×(高さ)4.5×(長さ)2100mm



▲ETM-409  
(ET-409と同色)



▲ETM-411  
(ET-411と同色)



▲ETM-413  
(ET-413と同色)



▲ETM-410  
(ET-410と同色)



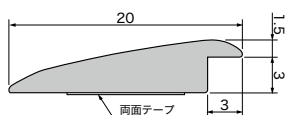
▲ETM-412  
(ET-412と同色)



▲ETM-414  
(ET-414と同色)

断面図 (単位: mm)

基材: ABS樹脂



※裏面の両面テープで仮止めし、ペンリダイン瞬間 (BB-546) で  
接着してください。

※写真と現品のイメージが異なる場合があります。タイルと各部材は色が異なる場合があります。

### 框材

標準価格(税別) 12,800円/枚

サイズ: (幅)242×(長さ)1950×(厚み)3.5mm



▲ETK-409  
(ET-409と同色)



▲ETK-411  
(ET-411と同色)



▲ETK-413  
(ET-413と同色)



▲ETK-410  
(ET-410と同色)



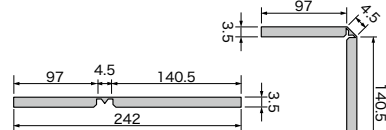
▲ETK-412  
(ET-412と同色)



▲ETK-414  
(ET-414と同色)

断面図 (単位: mm)

基材: MDF



※写真と現品のイメージが異なる場合があります。タイルと各部材は色が異なる場合があります。

※取扱上のご注意は必ず「リフォルタ」単冊見本帳をご確認ください。

※詳細な施工方法につきましては、「施工要領書」も用意しておりますのでお問い合わせください。

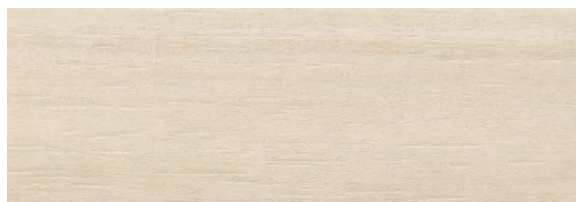
## ウォルナット

標準価格 (税別) 5,800円/㎡ 17,780円/ケース(ケース売) 1ケース=22枚入(約3.07㎡)

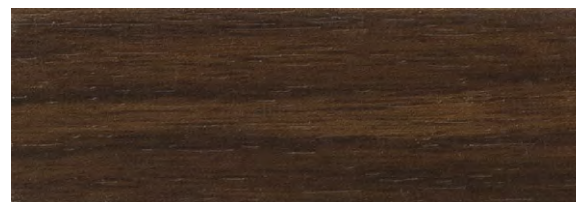


■サイズ 152.4×914.4×3.0mm

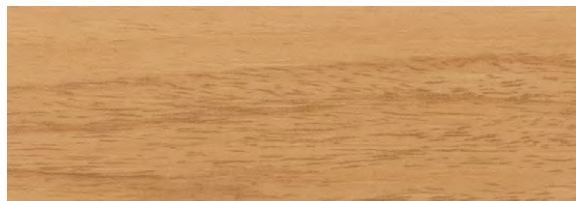
■接着剤 (モルタル下地) ▶一般:AR・PC-2 ▶耐湿・床暖:EP-300・WPX ▶ピールアップ工法:GTS(塗布量 100~150g/㎡)



▲ ET-409



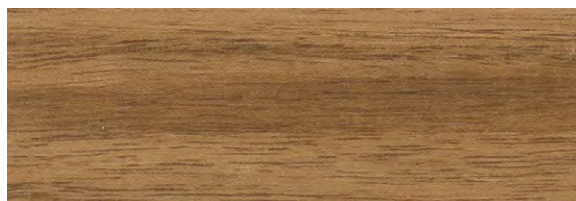
▲ ET-414



▲ ET-410



ET-410



▲ ET-411



▲ ET-412



▲ ET-413



ET-411

※取扱上のご注意は必ず「リフォームタイル」単冊見本帳をご確認ください。

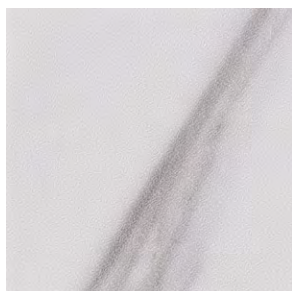
※詳細な施工方法につきましては、「施工要領書」も用意しておりますのでお問い合わせください。

## ビアンコ

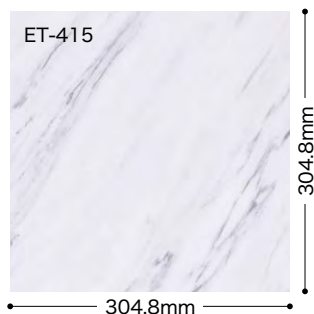
標準価格 (税別) **5,800円/㎡** **538円/枚 (枚売可)** 1ケース=36枚入 (約3.34㎡)

■サイズ 304.8×304.8×3.0mm

■接着剤 (モルタル下地) ▶一般:AR・PC-2 ▶耐湿・床暖:EP-300・WPX ▶ピールアップ工法:GTS (塗布量 100~150g/㎡)



▲ ET-415



## オンダガタライト

標準価格 (税別) **5,800円/㎡** **783円/枚 (枚売可)** 1ケース=24枚入 (約3.24㎡)

■サイズ 300×450×3.0mm

■接着剤 (モルタル下地) ▶一般:AR・PC-2 ▶耐湿・床暖:EP-300・WPX ▶ピールアップ工法:GTS (塗布量 100~150g/㎡)



▲ ET-416



▲ ET-417



※取扱上のご注意は必ず「リフォーム」単冊見本帳をご確認ください。  
※詳細な施工方法につきましては、「施工要領書」も用意しておりますのでお問い合わせください。

## グランドマーブル

標準価格 (税別) **5,800円/㎡** **1,212円/枚**(枚売可) 1ケース=16枚入(約3.34㎡)

■サイズ **457.2×457.2**×3.0mm

■接着剤 (モルタル下地) ▶一般:AR・PC-2 ▶耐湿・床暖:EP-300・WPX ▶ピールアップ工法:GTS(塗布量 100~150g/㎡)



▲ ET-418



▲ ET-419



ET-418

## ライムストーン

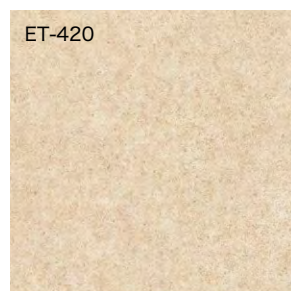
標準価格 (税別) **5,800円/㎡** **538円/枚**(枚売可) 1ケース=36枚入(約3.34㎡)

■サイズ **304.8×304.8**×3.0mm

■接着剤 (モルタル下地) ▶一般:AR・PC-2 ▶耐湿・床暖:EP-300・WPX ▶ピールアップ工法:GTS(塗布量 100~150g/㎡)



▲ ET-420



ET-420

304.8mm

304.8mm



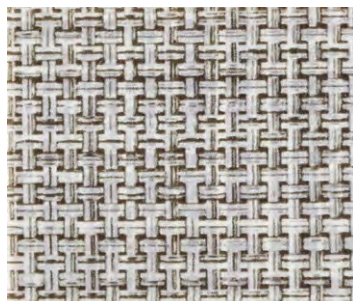
ET-420

※取扱上のご注意は必ず「リフォームタイル」単冊見本帳をご確認ください。

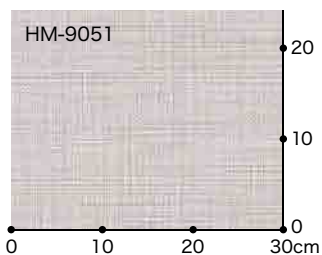
※詳細な施工方法につきましては、「施工要領書」も用意しておりますのでお問い合わせください。



▲ HM-9051



▲ HM-9052



□施工上の注意 ▶リバー施工をおすすめします。

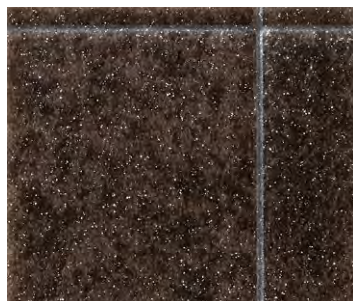


HM-9052

## ラストティタイル 約22.5cm角 格子



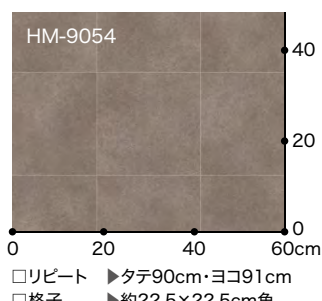
▲ HM-9053



▲ HM-9055



▲ HM-9054



□リビート ▶タテ90cm・ヨコ91cm  
□格子 ▶約22.5×22.5cm角



HM-9055

標準価格 (税別) **2,850円/㎡** [5,190円/㎡] 規格 ▶ 1.8mm厚/182cm巾



抗 菌

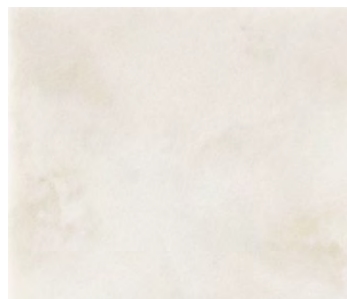


さっぱり仕上げ

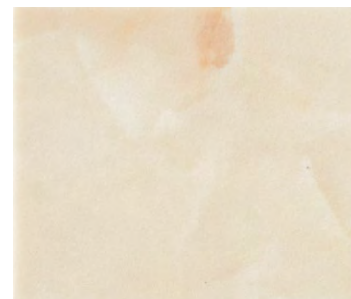


HM-9056

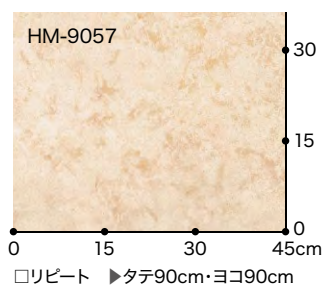
## オニックス 目地なし



▲ HM-9056

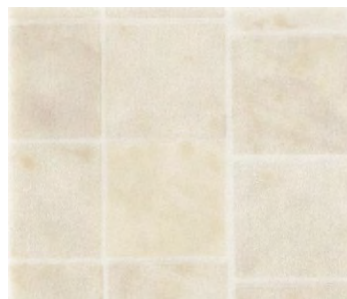


▲ HM-9057



HM-9059

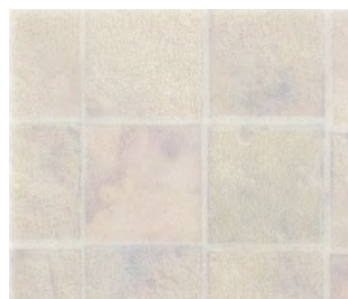
## モザイク 約1.8cm角 格子



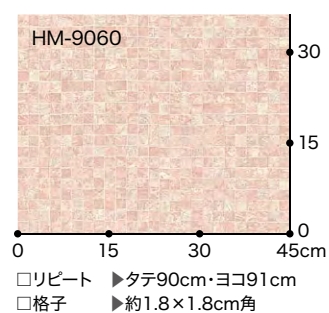
▲ HM-9058



▲ HM-9060



▲ HM-9059

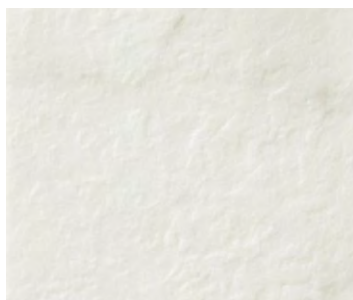


標準価格 (税別) **2,850円/㎡** [5,190円/㎡] 規格 ▶ 1.8mm厚/182cm巾

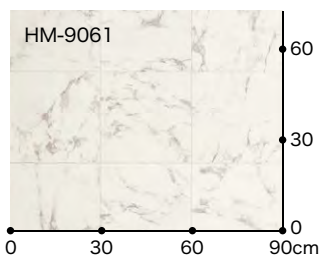


※取扱上のご注意は必ず「Hフロア」見本帳をご確認ください。

## ピアノコ 約30cm角 格子



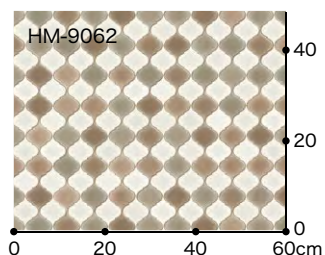
▲HM-9061



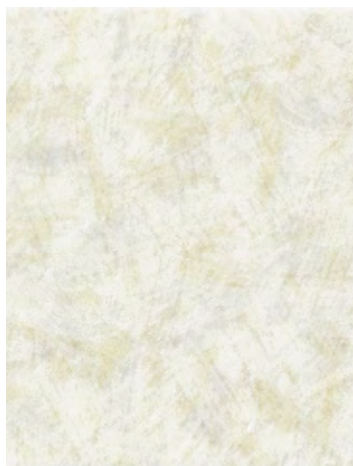
- 有効巾 ▶180cm
- リピート ▶タテ90cm・ヨコ90cm
- 格子 ▶約30×30cm角



▲HM-9062



- 有効巾 ▶182cm
- リピート ▶タテ46.5cm・ヨコ91cm



▲HM-9063

- 有効巾 ▶182cm
- HM-9063～HM-9067は  
リバー施工をおすすめします。



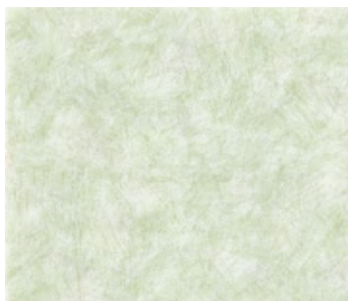
▲HM-9064



▲HM-9066



▲HM-9065



▲HM-9067

標準価格 (税別) **2,850円/㎡** [5,190円/㎡] 規格 ▶ 1.8mm厚





HM-9068



HM-9073

ミルキーオーク 板巾 約11.4cm



▲ HM-9068

メイプル 板巾 約10.1cm



▲ HM-9070

オーク 板巾 約7.5cm



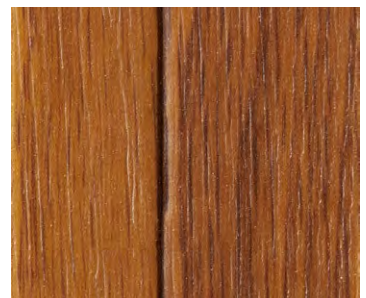
▲ HM-9072



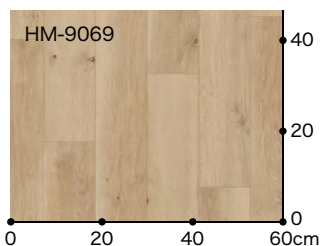
▲ HM-9069



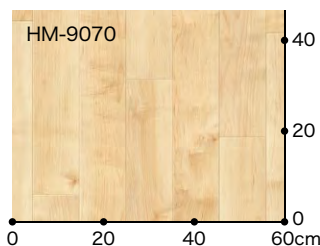
▲ HM-9071



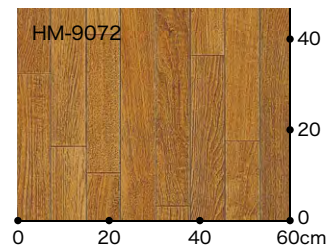
▲ HM-9073



□リピート ▶タテ125cm・ヨコ182cm  
□板巾 ▶約11.4cm



□リピート ▶タテ125cm・ヨコ182cm  
□板巾 ▶約10.1cm



□リピート ▶タテ124cm・ヨコ180cm  
□板巾 ▶約7.5cm

標準価格 (税別) **2,850円/㎡** [5,190円/㎡] 規格 ▶ 1.8mm厚/182cm巾



抗 菌



さらっと仕上げ

※取扱上のご注意は必ず「Hフロア」見本帳をご確認ください。

粘着剤付化粧フィルム「リアテック」

# REATEC vol.10

2019-2021



▲TC4164 チェリー 板柃

リアテックは粘着剤付の化粧フィルムです。

室内ドアや窓枠などの建具のリフォームにおすすめで、

三次曲面にも施工が可能です。

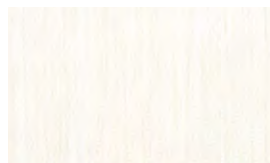
壁紙に比較して耐久性やメンテナンス性に優れる商材で、

リアルな木目柄やカラーシリーズなど、豊富なバリエーション

をご用意しています。

※詳しくは「2019-2021 REATEC vol.10」見本帳をご参照ください。

## WOOD ウッド



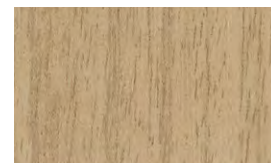
▲TC4177 オーク 板柃



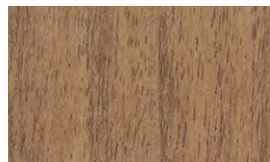
▲TC4174 オーク 柃目



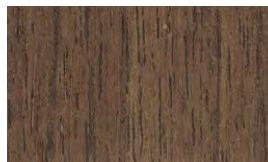
▲TC4222 オーク 柃目



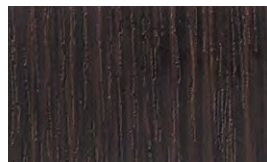
▲TC5069 ウォルナット 柃目



▲TC5070 ウォルナット 柃目



▲TC5071 ウォルナット 柃目



▲TC4327 オーク 板柃



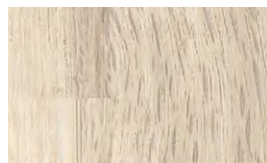
▲TC4339 ウォルナット 板柃



▲TC5054 杉 柃目



▲TC4155 檜 柃目



▲TC5121 ブロックオーク

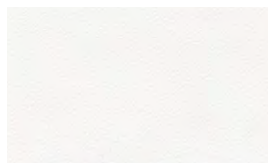


▲TC5122 ブロックオーク

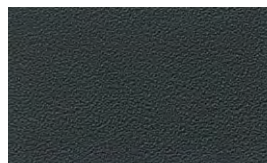
## COLOR カラー



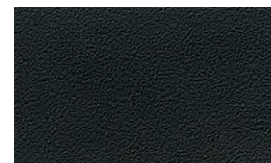
▲TA4742 単色



▲TA4743 単色



▲TA4740 単色



▲TA4752 単色

壁紙や床材の色にあわせて、室内ドアやキッチン面材もリフォームしませんか？

### 室内ドアのリフォームに

既存の室内ドアや三方枠にリアテックを貼ることで新品のように生まれ変わります。ドアの交換工事と比較して、お手軽にリフォームが可能です。

Before



After



TC4164

### キッチン面材のリフォームに

既存のキッチン扉にリアテックを貼ることで雰囲気をガラリと変えることができます。

Before



After



TC5122

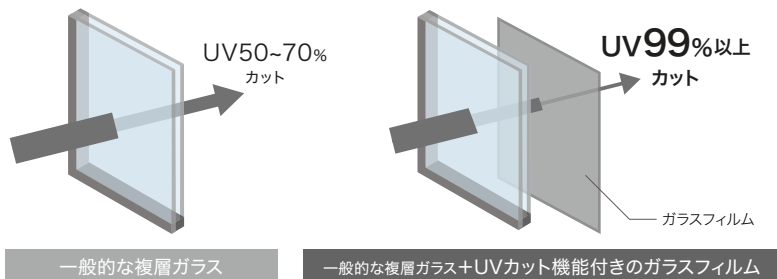
ガラスフィルム「クレアス」

# CLEAS 2020-2021

窓ガラスにガラスフィルムを貼ることで安全対策や  
美観維持など様々な効果を得ることができます。



## Point 1 紫外線を99%カット！ 日焼けや褪色からお肌やインテリアを守ります。



## 日焼けによるインテリアへの影響比較

### 試験方法

後染めナイロンを使用したタイルカーベットの上面に、ガラス単体とフィルムを貼ったガラスを被せてキセノン試験機に入れて、250時間照射後の外観変化を比較する。



試験前



ガラスのみ

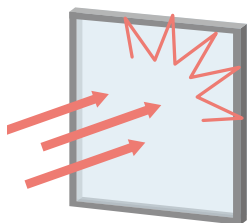


ガラス+透明飛散防止 (GF1204)

## Point 2 割れたガラスが飛び散らない！ 災害時の避難経路の確保や二次災害軽減の効果がります。

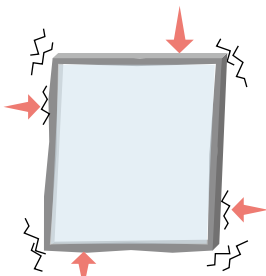
JISで定められている飛散防止性能試験ではA法とB法の2種類があります。

**A法：衝撃破壊試験** (＝ショットバグ試験)  
台風などにより飛来物がぶつかったことを想定した試験

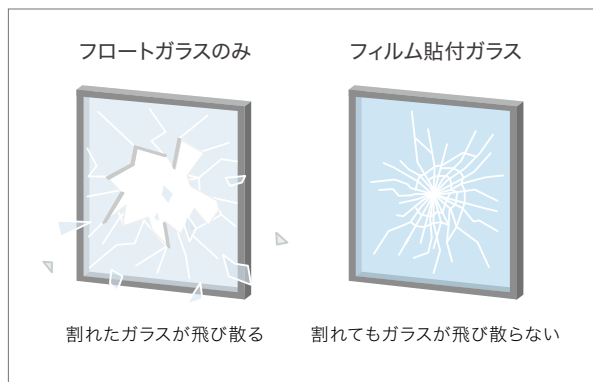


A法：試験動画

**B法：層間変位試験**  
地震を想定して窓枠がゆがませた試験



B法：試験動画



JIS A 5759 飛散防止性能試験 イメージ図

---

ガラスフィルムは他にも  
様々な機能性をご用意しています

---

## 透明遮熱フィルム



ガラスの透明性を保ちながら  
日射に対して高い遮蔽性を持ちます。

高透明遮熱 ルーセント 90 (GF1101)

透明遮熱 コア 70 (GF1102)

透明遮熱 ビスト 65 (GF1407)

## 低放射フィルム



夏は日射を遮り室内の温度上昇を抑え  
冬は室内の暖気を窓から逃さない、  
省エネフィルムです。

低放射 エコリム 70 (GF1206)

## 透明飛散防止フィルム



GF1204-1 W960mm

GF1204-2 W1220mm

GF1204-3 W1524mm

壁紙といっしょに選べる

# カラー巾木

商品チップ見本はページ右面をご確認ください。

品番	高さ 40mm	高さ 60mm		高さ 75mm		高さ 100mm	
	R アリ	R アリ	R ナシ	R アリ	R ナシ	R アリ	R ナシ
W-97	20 25	20 60	20	20 50	20	20 60	20
W-98	20	20 60	20	20 50	20	20 60	20
W-99	20	20 60	20				
W-69	20 25	20 25	20	20	20	20	20
W-17	20	20 60	20	20 50	20	20	
W-52		20 60	20	20 50		20	
W-18	20	20 60	20	20 50	20	20	20
W-95	20	20 60	20	20		20	
W-19	20	20 60	20	20 50	20	20 60	20
W-20	20	20 60	20	20 50	20	20 60	20
W-1	20	20 25	20	20	20	20	20
W-2	20	20 25	20	20	20	20	20
W-15	20	20 60	20	20 50	20	20 60	20

20 長さ 915mm  
1ケース 20枚入

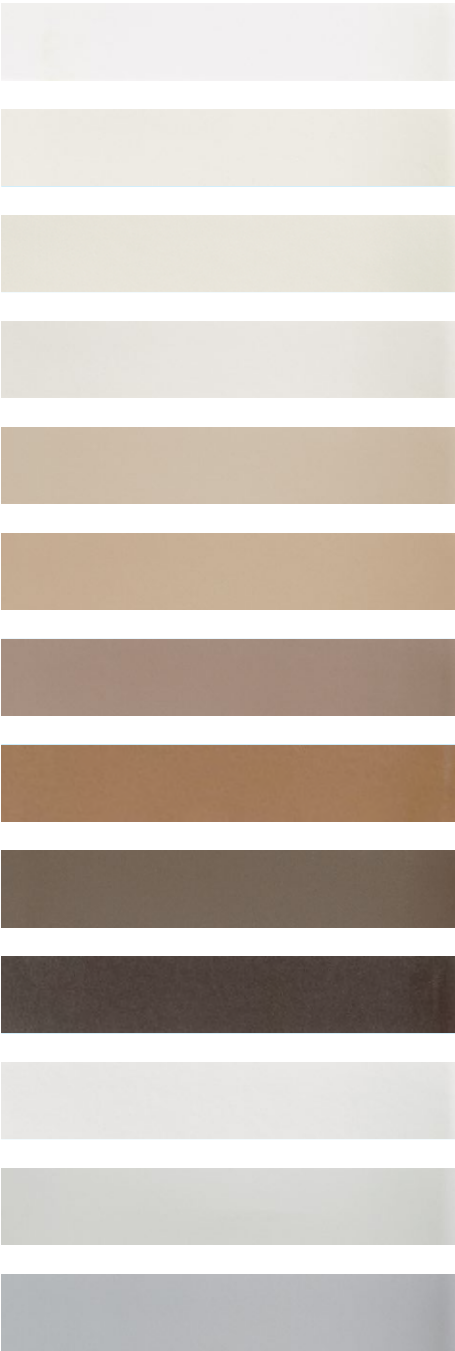
標準価格(税別)

高さ 40mm 3,600円/ケース  
高さ 60mm 5,000円/ケース  
高さ 75mm 5,400円/ケース  
高さ100mm 6,000円/ケース

25 25m巻 50 50m巻

標準価格(税別)

高さ 40mm 25 4,900円/巻  
高さ 60mm 25 6,700円/巻  
高さ 60mm 50 13,400円/巻  
高さ 75mm 50 14,500円/巻  
高さ100mm 50 16,100円/巻



W-97

W-98

W-99

W-69

W-17

W-52

W-18

W-95

W-19

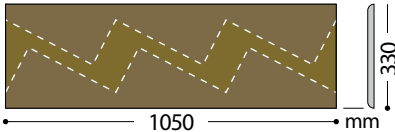
W-20

W-1

W-2

W-15

## ササラ巾木



階段に合わせてカットしてお使いください。

- ☐ W-1・15・18・19・20・52・69・97・98の色は、ササラ巾木も在庫しています。
- ☐ ササラ巾木の別注は1色につき、600枚より承ります(納期:約3週間)。

標準価格(税別) 2,270円/枚 枚売可

[1ケース 10枚入] ※1枚で3段分が2枚取れます。

※ご注文の際は必ず品番・種類・サイズをご指定の上、ケースまたは巻単位で  
お願いします(ササラ巾木は枚売可です)。

壁紙といっしょに選べる

# カラー巾木

## 巾木の選び方

お部屋の中で大きな面積を占めているのは壁紙・床材ですが、巾木や窓枠、ドア枠の色でもインテリアのイメージは大きく変わります。巾木を選ぶときは床や壁、窓枠などの色に合わせることでインテリアになじみやすくなります。

【白の巾木+白の窓枠】



【茶色の巾木+茶色の窓枠】



床材の副資材

接着剤

床 商品名 ペンリサイン	一般工法用						耐湿工法用(2液性)		耐湿工法用(1液性)		ピールアップ工法用		巾木用・垂直面用		
	FL		AR		PC-2		EP-300		WPX		GTS		FM-1		
品番	BB-515	BB-523	BB-516	BB-517	BB-576	BB-577	BB-584	BB-575	BB-479	BB-480	BB-588	BB-558	BB-578	BB-579	BB-580
容量	18kg	3kg	18kg	3kg	15kg	3kg	9kg×2缶	1kg×2缶	16kg	5kg	18kg	3kg	15kg	8kg	3kg
標準価格/税別	4,000円	1,700円	7,200円	2,100円	8,900円	2,600円	26,500円	5,800円	8,900円	4,700円	12,000円	2,600円	13,500円	8,500円	3,400円
施工可能面積	60m <sup>2</sup>	10m <sup>2</sup>	55m <sup>2</sup>	9m <sup>2</sup>	40～45m <sup>2</sup>	8～9m <sup>2</sup>	50m <sup>2</sup>	5m <sup>2</sup>	45m <sup>2</sup>	14m <sup>2</sup>	120～180m <sup>2</sup>	18～30m <sup>2</sup>	45～50m <sup>2</sup>	24～27m <sup>2</sup>	9～10m <sup>2</sup>
主成分	ゴム系ラテックス形		アクリル樹脂系エマルジョン形		アクリル樹脂系エマルジョン形		エポキシ樹脂系溶剤形		ウレタン樹脂系溶剤形		アクリル樹脂系エマルジョン形		アクリル樹脂系エマルジョン形		
	水性		水性		水性		第四類第一石油類		第二類引火性固体		水性		水性		
	JIS F ☆☆☆☆		JIS F ☆☆☆☆		JAIA F ☆☆☆☆		JIS F ☆☆☆☆		JIS F ☆☆☆☆		JAIA F ☆☆☆☆		JAIA F ☆☆☆☆		
クッションフロア	○		○		○		○		○		×		○(垂直面)		
リフォлта	×		○		○		○		○		○		○(垂直面)		
巾木	×		×		×		×		×		×		○		

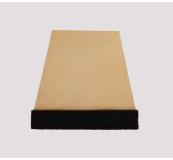
●下地の状況によっては表の○印の接着剤で接着できない場合もありますのでご注意ください。  
●GTSの施工可能面積はリフォлтаを施工する際の参考数値です。

床 下地補修剤



フロアセメント			標準価格(税別)
BB-492	5kg	2,700円/袋	
BB-493	1kg	700円/袋	
主成分 セメント系			
施工可能面積 4～5m <sup>2</sup> /5kg			
硬化時間 15分(20℃)			
適用下地 木・コンクリート・モルタル			

床 リフォームタイル接着剤塗布用



リフォームタイル専用ヘラ	
BB-401	標準価格(税別) 220円/個

品番対照表 (旧リフォームセレクション→新リフォームセレクション)

壁 紙			
旧リフォームセレクション 2018-2020	新リフォームセレクション 2020-2022	旧リフォームセレクション 2018-2020	新リフォームセレクション 2020-2022
77-1001	77-2007	77-1050	77-2043
77-1002	77-2008	77-1051	77-2044
77-1003	77-2009	77-1052	77-2045
77-1004	77-2010	77-1053	77-2074
77-1007	77-2034	77-1056	77-2075
77-1008	77-2011	77-1057	77-2076
77-1009	77-2012	77-1060	77-2057
77-1010	77-2014	77-1063	77-2064
77-1011	77-2048	77-1064	77-2068
77-1012	77-2013	77-1065	77-2067
77-1013	77-2017	77-1066	77-2056
77-1014	77-2016	77-1068	77-2053
77-1016	77-2015	77-1069	77-2054
77-1021	77-2019	77-1070	77-2059
77-1023	77-2020	77-1071	77-2060
77-1027	77-2049	77-1076	77-2061
77-1028	77-2026	77-1077	77-2062
77-1029	77-2027	77-1078	77-2070
77-1030	77-2025	77-1083	77-2090
77-1032	77-2046	77-1084	77-2089
77-1034	77-2047	77-1088	77-2088
77-1035	77-2028	77-1093	77-2098
77-1037	77-2031	77-1094	77-2084
77-1038	77-2051	77-1096	77-2079
77-1039	77-2029	77-1097	77-2080
77-1043	77-2024	77-1098	77-2081
77-1046	77-2040	77-1099	77-2082
77-1047	77-2041		

リフォームタイル	
旧リフォームセレクション 2018-2020	新リフォームセレクション 2020-2022
ET-309	ET-409
ET-310	ET-410
ET-311	ET-411
ET-312	ET-412
ET-313	ET-413
ET-314	ET-414
ET-315	ET-415
ET-316	ET-416
ET-317	ET-417
ET-318	ET-418
ET-319	ET-419
ET-320	ET-420

●見切材・框材も上記品番に準じます。  
例：(旧)ETM-309→(新)ETM-409

クッションフロア	
旧リフォームセレクション 2018-2020	新リフォームセレクション 2020-2022
HM-8803	HM-9063
HM-8804	HM-9064
HM-8805	HM-9065
HM-8806	HM-9066
HM-8807	HM-9067
HM-8808	HM-9056
HM-8809	HM-9057
HM-8810	HM-9058
HM-8811	HM-9059
HM-8812	HM-9060
HM-8816	HM-9061
HM-8818	HM-9070
HM-8819	HM-9071
HM-8822	HM-9072
HM-8823	HM-9073

商品情報一覽

※表示価格は標準材料価格であり、消費税は含まれておりません。

無地貼可 ステップ柄合せ

カテゴリ	品 番	標準価格 (円/m)	有効巾 (cm)	リビート (cm)		防カビ	汚れ防止	消臭	表面強化	撥水	スレシッテ	防火性能(直張り)				防火種別
				タテ	ヨコ							不燃材料	不燃石膏ボード	準不燃材料	金属板	
天壁まるごと壁紙	77-2001	1,000	92	-	-	●				●	●	準不燃 QM-0803	準不燃 QM-0803	準不燃 QM-0803	—	2-3
	77-2002	1,000	92	-	-	●	●	●	●	●	●	準不燃 QM-0814	準不燃 QM-0814	準不燃 QM-0814	—	2-3
	77-2003	1,000	92	-	-	●	●	●	●	●	●	準不燃 QM-0814	準不燃 QM-0814	準不燃 QM-0814	—	2-3
	77-2004	1,000	92	-	-	●	●	●	●	●	●	準不燃 QM-0803	準不燃 QM-0803	準不燃 QM-0803	—	2-3
	77-2005	1,000	92	-	-	●	●	●	●	●	●	準不燃 QM-0814	準不燃 QM-0814	準不燃 QM-0814	—	2-3
	77-2006	1,000	92	-	-	●	●	●	●	●	●	準不燃 QM-0814	準不燃 QM-0814	準不燃 QM-0814	—	2-3
	77-2007-2008	1,000	92	-	-							準不燃 QM-0814	準不燃 QM-0814	準不燃 QM-0814	—	2-3
ベーシックな壁紙	77-2009-2010	1,000	92	-	-	●	(抗アレ)					準不燃 QM-0803	準不燃 QM-0803	準不燃 QM-0803	—	2-3
	77-2011-2012	1,000	92	-	-	●						準不燃 QM-0814	準不燃 QM-0814	準不燃 QM-0814	—	2-3
	77-2013	1,000	92	-	-	●	●	●				準不燃 QM-0803	準不燃 QM-0803	準不燃 QM-0803	—	2-3
	77-2014	1,000	92	-	-	●	(光拡散)					準不燃 QM-0803	準不燃 QM-0803	準不燃 QM-0803	—	2-3
	77-2015	1,000	92	-	-	●		●				準不燃 QM-0803	準不燃 QM-0803	準不燃 QM-0803	—	2-3
	77-2016	1,000	92	-	-	●	●	●				準不燃 QM-0803	準不燃 QM-0803	準不燃 QM-0803	—	2-3
	77-2017	1,000	92	-	-	●	(吸放湿)					準不燃 QM-0803	準不燃 QM-0803	準不燃 QM-0803	—	2-3
	77-2018	1,000	92.5	64.2	92.5	●						準不燃 QM-0803	準不燃 QM-0803	準不燃 QM-0803	—	2-3
	77-2019	1,000	92	21.4	30.7	●						準不燃 QM-0814	準不燃 QM-0814	準不燃 QM-0814	—	2-3
	77-2020	1,000	92	-	-	●						準不燃 QM-0803	準不燃 QM-0803	準不燃 QM-0803	—	2-3
	77-2021-2022	1,000	92	-	-	●						準不燃 QM-0803	準不燃 QM-0803	準不燃 QM-0803	—	2-3
	77-2023	1,000	92	32	46	●						準不燃 QM-0814	準不燃 QM-0814	準不燃 QM-0814	—	2-3
	77-2024	1,000	92	32	92	●						準不燃 QM-0814	準不燃 QM-0814	準不燃 QM-0814	—	2-3
	77-2025	1,000	92	32	46.2	●						準不燃 QM-0814	準不燃 QM-0814	準不燃 QM-0814	—	2-3
	77-2026	1,000	92	2	2.9	●						準不燃 QM-0814	準不燃 QM-0814	準不燃 QM-0814	—	2-3
	77-2027	1,000	92	12.8	13.2	●						準不燃 QM-0814	準不燃 QM-0814	準不燃 QM-0814	—	2-3
	77-2028	1,000	92.5	30.7	46.4	●	(光拡散)					準不燃 QM-0803	準不燃 QM-0803	準不燃 QM-0803	—	2-3
	77-2029	1,000	92.5	32	92.5	●	(吸放湿)					準不燃 QM-0803	準不燃 QM-0803	準不燃 QM-0803	—	2-3
	77-2030	1,000	92	32.1	92	●						準不燃 QM-0803	準不燃 QM-0803	準不燃 QM-0803	—	2-3
	77-2031	1,000	93	31.5	62	●						準不燃 QM-0803	準不燃 QM-0803	準不燃 QM-0803	—	2-3
	77-2032-2033	1,000	92	32	92	●						準不燃 QM-0814	準不燃 QM-0814	準不燃 QM-0814	—	2-3
	77-2034	1,000	92	-	-	●	(抗アレ)					準不燃 QM-0803	準不燃 QM-0803	準不燃 QM-0803	—	2-3
	77-2035	1,000	92	-	-	●						準不燃 QM-0803	準不燃 QM-0803	準不燃 QM-0803	—	2-3
	77-2036-2037	1,000	92	-	-	●						準不燃 QM-0803	準不燃 QM-0803	準不燃 QM-0803	—	2-3
	77-2038	1,000	92	21	18.5	●	(吸放湿)					準不燃 QM-0803	準不燃 QM-0803	準不燃 QM-0803	—	2-3
	77-2039	1,000	92	64.1	46.2	●						準不燃 QM-9403	準不燃 QM-9403	準不燃 QM-9403	—	2-3
天井の壁紙	77-2040	1,000	92	-	-	●						準不燃 QM-0814	準不燃 QM-0814	準不燃 QM-0814	—	2-3
	77-2041	1,000	92	-	-	●						準不燃 QM-0814	準不燃 QM-0814	準不燃 QM-0814	—	2-3
	77-2042	1,000	92	21.3	23.1	●	(通気性)					準不燃 QM-0815	準不燃 QM-0815	準不燃 QM-0815	—	2-3
	77-2043	1,000	92.5	32	46.3	●	●	●				準不燃 QM-0803	準不燃 QM-0803	準不燃 QM-0803	—	2-3
	77-2044	1,000	92.5	32	46.4	●						準不燃 QM-0814	準不燃 QM-0814	準不燃 QM-0814	—	2-3
	77-2045	1,000	92.5	3.4	2.9	●						準不燃 QM-0814	準不燃 QM-0814	準不燃 QM-0814	—	2-3
キスがつきにくい壁紙	77-2046-2047	1,000	92	21.4	46.2	●	(フレタンコート)					準不燃 QM-0814	準不燃 QM-0814	準不燃 QM-0814	—	2-3
	77-2048	1,000	92	32	46.2	●	(フレタンコート)					準不燃 QM-0803	準不燃 QM-0803	準不燃 QM-0803	—	2-3
	77-2049	1,000	92	12.8	13.2	●	(フレタンコート)					準不燃 QM-0814	準不燃 QM-0814	準不燃 QM-0814	—	2-3
	77-2050	1,000	92	32	23	●	(フレタンコート)					準不燃 QM-0814	準不燃 QM-0814	準不燃 QM-0814	—	2-3
	77-2051	1,000	92	21.4	92	●	(フレタンコート)					準不燃 QM-0814	準不燃 QM-0814	準不燃 QM-0814	—	2-3
	77-2052	1,000	92.5	23.2	30.8	●	(フレタンコート)					準不燃 QM-0803	準不燃 QM-0803	準不燃 QM-0803	—	2-3

■ 全点JIS規格・SV規格適合品です。 ■ 全点材料区分: 塩化ビニル樹脂系壁紙です。

サンゲツの国産ビニル壁紙は、さまざまな安全規格の基準に適合しており、安心してお使いいただけます。

JIS規格 (JIS A 6921)

日本の工業製品の品質安定を目的とした産業標準化法に基づき制定された国家規格です。

項目	規 定	適用試験案
退色性	4号以上	6.3.1
耐摩擦	(乾燥摩擦) タテ・ヨコ: 4級以上 (湿潤摩擦) タテ・ヨコ: 4級以上	6.3.2
隠ぺい性	3級以上	6.3.3
施工性	浮き及びはれがなくてはならない	6.3.4
湿潤強度	タテ 5N/1.5cm以上 ヨコ 5N/1.5cm以上	6.3.5
ホルムアルデヒド放数量	0.2mg/L以下	6.3.6

SV規格 (壁紙製品標準規格)

快適・健康・安全に配慮した製品を供給することを目的として壁紙工業会によって制定された自主規格です。

規格値 (安全性に関する抜粋)

ホルムアルデヒド放数量	0.2mg/L以下
塩化ビニルモノマー	0.1mg/kg以下
重金属	砒素 3mg/kg以下 鉛 20mg/kg以下 カドミウム 3mg/kg以下 クロム 20mg/kg以下 水銀 2mg/kg以下
残留VOC	TVOC: 100μg/g以下 TEX芳香族: 10μg/g以下 トルエン・キシレン・エチルベンゼンは使用しない
安定剤	鉛・カドミウム・有機スズを含有のものは使用しない
可塑剤	沸点が300℃以上の難揮発性のものを使用 (DBPは使用しない)
発泡剤	フルオロカーボン類は使用しない

カテゴリ	品 番	標準価格 (円 /m)	有効巾 (cm)	リビート (cm)		防 か び	抗 菌	汚 れ 防 止	消 臭	表 面 強 化	ス レ シ ッ テ	防火性能(直張り)				防火 種 別
				タテ	ヨコ							不 燃 材 料	不 燃 石膏 ボード	準 不 燃 材 料	金 属 板	
汚れに強い壁紙	77-2053-2054	1,000	92	32.3	46.2 (エンボスリビート)	●	●	●	●			準不燃 QM-0804	準不燃 QM-0804	準不燃 QM-0804	—	2-3
	77-2055	1,000	92.5	62.8	92.5 (エンボスリビート)	●	●	●	●			準不燃 QM-0804	準不燃 QM-0804	準不燃 QM-0804	—	2-3
	77-2056	1,000	92	-	-	●	●	●	●	●		準不燃 QM-0836	準不燃 QM-0836	準不燃 QM-0836	—	2-3
	77-2057	1,000	92	30	46 (エンボスリビート)	●	●	●	●	●		準不燃 QM-0836	準不燃 QM-0836	準不燃 QM-0836	—	2-3
	77-2058	1,000	92.5	31.4	46.4 (エンボスリビート)	●	●	●	●			準不燃 QM-0804	準不燃 QM-0804	準不燃 QM-0804	—	2-3
	77-2059-2060	1,000	92	-	-	●	●	●	●			準不燃 QM-0804	準不燃 QM-0804	準不燃 QM-0804	—	2-3
	77-2061	1,000	92	21.4	23.1	●	●	●	●			準不燃 QM-0836	準不燃 QM-0836	準不燃 QM-0836	—	2-3
	77-2062	1,000	92	-	-	●	●	●	●			準不燃 QM-0804	準不燃 QM-0804	準不燃 QM-0804	—	2-3
	77-2063	1,000	92	20.9	30.8 (エンボスリビート)	●	●	●	●			準不燃 QM-0804	準不燃 QM-0804	準不燃 QM-0804	—	2-3
	77-2064	1,000	92	46.5	46	●	●	●	●			準不燃 QM-0804	準不燃 QM-0804	準不燃 QM-0804	—	2-3
	77-2065-2066	1,000	92	-	-	●	●	●	●			準不燃 QM-0804	準不燃 QM-0804	準不燃 QM-0804	—	2-3
	77-2067-2068	1,000	92	32	46	●	●	●	●			準不燃 QM-0804	準不燃 QM-0804	準不燃 QM-0804	—	2-3
	77-2069	1,000	92	16.6	30.8	●	●	●	●	●		準不燃 QM-0804	準不燃 QM-0804	準不燃 QM-0804	—	2-3
	77-2070	1,000	93	12.2	46.5	●	●	●	●	●		準不燃 QM-0804	準不燃 QM-0804	準不燃 QM-0804	—	2-3
水まわりの壁紙	77-2071	1,000	92	21.4	23.1	●						準不燃 QM-0814	準不燃 QM-0814	準不燃 QM-0814	—	2-3
	77-2072-2073	1,000	92.5	23.1	46.3	●						準不燃 QM-0803	準不燃 QM-0803	準不燃 QM-0803	—	2-3
	77-2074	1,000	92	21.4	23	●						準不燃 QM-0814	準不燃 QM-0814	準不燃 QM-0814	—	2-3
	77-2075	1,000	92	21.4	11.5	●						準不燃 QM-0814	準不燃 QM-0814	準不燃 QM-0814	—	2-3
	77-2076	1,000	92	32	46	●						準不燃 QM-0814	準不燃 QM-0814	準不燃 QM-0814	—	2-3
	77-2077	1,000	92	31	46	●						準不燃 QM-0803	準不燃 QM-0803	準不燃 QM-0803	—	2-3
	77-2078	1,000	92	23.1	46.2	●						準不燃 QM-0814	準不燃 QM-0814	準不燃 QM-0814	—	2-3
	77-2079	1,000	92	-	-	●						準不燃 QM-0803	準不燃 QM-0803	準不燃 QM-0803	—	2-3
	77-2080	1,000	92.5	46	92.5	●						準不燃 QM-0803	準不燃 QM-0803	準不燃 QM-0803	—	2-3
	77-2081	1,000	92	-	-	●						準不燃 QM-0803	準不燃 QM-0803	準不燃 QM-0803	—	2-3
色柄を楽しむ壁紙	77-2082	1,000	92.5	19.5	18.5	●						不燃 NM-3991	不燃 NM-3991	準不燃 QM-0822	不燃 NM-4082	1-4
	77-2083	1,000	92	-	-	●						準不燃 QM-0803	準不燃 QM-0803	準不燃 QM-0803	—	2-3
	77-2084	1,000	92	64	92	●						準不燃 QM-0803	準不燃 QM-0803	準不燃 QM-0803	—	2-3
	77-2085	1,000	92	-	-	●						準不燃 QM-0803	準不燃 QM-0803	準不燃 QM-0803	—	2-3
	77-2086-2087	1,000	92.5	23	46.3	●						準不燃 QM-0814	準不燃 QM-0814	準不燃 QM-0814	—	2-3
	77-2088	1,000	92	-	-	●						準不燃 QM-9403	準不燃 QM-9403	準不燃 QM-9403	難燃 NM-9222	2-3
	77-2089	1,000	92.5	64.2	92.5	●						準不燃 QM-0814	準不燃 QM-0814	準不燃 QM-0814	—	2-3
	77-2090	1,000	93	32	31	●						準不燃 QM-0814	準不燃 QM-0814	準不燃 QM-0814	—	2-3
	77-2091	1,000	92.5	32.1	92.5 (エンボスリビート)	●						準不燃 QM-0803	準不燃 QM-0803	準不燃 QM-0803	—	2-3
	77-2092	1,000	92.5	64	92.5 (エンボスリビート)	●						準不燃 QM-0803	準不燃 QM-0803	準不燃 QM-0803	—	2-3
	77-2093	1,000	92.5	64	92.5 (エンボスリビート)	●						準不燃 QM-0803	準不燃 QM-0803	準不燃 QM-0803	—	2-3
	77-2094	1,000	92.5	11.5	30.9	●						不燃 NM-3991	不燃 NM-3991	準不燃 QM-0822	不燃 NM-4082	1-4
	77-2095	1,000	92	64	46	●						準不燃 QM-0814	準不燃 QM-0814	準不燃 QM-0814	—	2-3
	77-2096	1,000	92.5	64	92.5	●						準不燃 QM-0803	準不燃 QM-0803	準不燃 QM-0803	—	2-3
77-2097	1,000	92.5	64.1	92.5	●						準不燃 QM-0803	準不燃 QM-0803	準不燃 QM-0803	—	2-3	
77-2098	1,000	92	64	92	●						準不燃 QM-0814	準不燃 QM-0814	準不燃 QM-0814	—	2-3	
77-2099-2100	1,000	92.5	64.2	92.5	●						準不燃 QM-0803	準不燃 QM-0803	準不燃 QM-0803	—	2-3	

sangetsu design site

**FLAGSHIP** サンゲツ品川ショールーム  
〒108-0075 東京都港区港南2-16-4  
品川グランドセントラルタワー 4F  
TEL.0570-055-134 FAX.03-5463-6744

**サンゲツ名古屋ショールーム**  
〒451-8575 名古屋市西区幡下1-4-1  
TEL.0570-055-135 FAX.052-564-3229

**サンゲツ大阪ショールーム**  
〒530-0001 大阪市北区梅田2-5-25  
ハービスOSAKA 4F  
TEL.0570-055-136 FAX.06-6347-9811


**サンゲツ福岡ショールーム**  
〒812-0892 福岡市博多区東那珂1-11-11  
TEL.0570-055-137 FAX.092-441-9503

sangetsu design studio

**サンゲツ仙台ショールーム**  
〒984-0031 仙台市若林区六丁目字南98-1  
TEL.022-287-3922 FAX.022-253-6806

**サンゲツ金沢ショールーム**  
〒920-8205 石川県金沢市大友2-101  
TEL.076-238-1411 FAX.076-238-1412

**サンゲツ広島ショールーム**  
〒730-0017 広島市中区鉄砲町7-18  
東芝フコク生命ビル 1F  
TEL.082-223-8115 FAX.082-223-8117

 0570で始まる電話番号は、市内通話料金にてご利用いただけます。

<b>北海道支社</b> TEL.011-251-3150 FAX.011-251-3151	<b>東北支社</b> TEL.022-287-3765 FAX.022-287-2995	<b>北関東支社</b> TEL.048-601-5500 FAX.048-711-2681	<b>東京支社</b> TEL.03-3474-1181 FAX.03-3450-5038
<b>中部支社</b> TEL.052-564-3111 FAX.052-564-3191	<b>関西支社</b> TEL.06-6414-3311 FAX.06-6414-3312	<b>中国四国支社</b> TEL.082-223-8110 FAX.082-223-8120	<b>九州支社</b> TEL.092-441-5181 FAX.092-441-5191

**東北支社** 北東北営業所/福島営業所 **北関東支社** 前橋営業所/宇都宮営業所/新潟営業所/水戸営業所/長野営業所  
**東京支社** 東関東営業所/多摩営業所/横浜支店/厚木営業所 **中部支社** 岐阜営業所/岡崎営業所/北陸支店/静岡営業所  
**関西支社** 京都営業所/神戸営業所/東大阪営業所/南大阪営業所 **中国四国支社** 岡山営業所/四国営業所  
**九州支社** 北九州営業所/熊本営業所/南九州営業所

<b>株式会社サンゲツ沖縄</b> 〒901-2225 沖縄県宜野湾市字大謝名215 レキオスクエア宇地泊 3F F号室 TEL.098-897-8722 FAX.098-897-8724	<b>sangetsu design studio</b> <b>サンゲツ沖縄ショールーム</b> 〒901-2225 沖縄県宜野湾市字大謝名215 レキオスクエア宇地泊 2F TEL.0570-055-138 FAX.098-890-3789
---	--

見本帳について

- 現品見本や見本帳写真と製品が若干異なる場合がありますのでご了承ください。
- 掲載商品の価格及び仕様は、当見本帳発行時(2020年5月)のもので、経済変動、品質の改善により、やむを得ず価格及び仕様を変更させていただきます場合があります。ご注文の際は、販売店あるいは弊社営業窓口にご確認いただきますようお願い申し上げます。

- 当見本帳に記載されている各種試験データは測定値であり、保証値ではありませんのでご了承ください。
- 当見本帳に掲載している商品及び写真等を許可なく複製、転載することを固くお断りいたします。
- 表示価格は標準材料価格であり、消費税は含まれておりません。

見本帳の廃棄に関するお願い

不要となった見本帳につきましては、しかるべき資格を有する産業廃棄物処理業者に直接廃棄を委託していただきますようお願い申し上げます。

発行日/2020年5月  
発行所/株式会社サンゲツ **有効期限/2022年5月**  
\* 見本帳の有効期限は、都合により変更する場合がありますのでご了承ください。

[www.sangetsu.co.jp](http://www.sangetsu.co.jp)

