



S

FLOOR

2022 - 2024

施設用床材

S FLOOR の見本帳が コンパクトになりました

小さくなって、より使いやすく。

省資源化にも配慮した見本帳を目指しました。

● POINT - 1

小さく

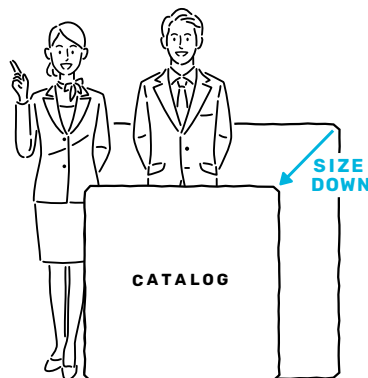
デスクで
広げやすくなりました。



● POINT - 2

軽く

持ち運び
しやすくなりました。



● POINT - 3

詳しく

同梱の冊子に
詳細情報を掲載しました。

空間づくり情報サイト

Sangetsu Space Creation Park

サンゲツスペースクリエーションパーク



施設 設別のおすすめ商材を探す

各種施設

医療施設、福祉施設、文教施設、
宿泊施設、商業施設

施設ごとのおすすめ商材を場所別や機能別にご紹介。
納品事例もご覧いただけます。



商品 に関する資料や動画を見る

サンゲツ図書館／動画資料館

品番対照表や取扱説明書、施工やメンテナンスなど
あらゆる資料や動画を一堂に集めました。

**カットサンプル・
カタログ請求は
こちらから**



ビジネスユーザーにご登録いただくと、
WEBサイトからカットサンプルやカタログ
請求ができます。
上記QRコードよりユーザー登録をお願い
いたします。

人を支える、
空間を彩る。

サンゲツがお届けする施設用床材 S FLOOR。

病院、福祉施設、オフィス、学校、商業施設など
どんな空間においても、大切にしたいのは「Joy of Design」。

S FLOORは機能性とデザイン性の両面から
理想の空間づくりのアイデアをサポートします。

sangetsu















S
FLOOR

INDEX



発泡複層シート

ナーシングフロア	2.0mm厚	    	P.6
ナーシングフロアV	2.0mm厚	      	P.12
SKフロア	2.8mm厚	      	P.18
SKフロア・リアル	2.8mm厚	          	P.26
メディウォーク	4.5mm厚	    	P.28

複層シート

ストロング	2.0mm厚	    	P.34
ストロング・リアル	2.0mm厚	   	P.46
ストロングEX	2.0mm厚	    	P.58

単層シート

オデオンPUR	2.0mm厚	     	P.62
グラニット/メガリット	2.0mm厚	     	P.66

防滑シート

ニューセーフティ	2.0mm厚	 	P.68
オフフロア	2.8mm厚	      	P.72
プレーンエンボス	2.5mm厚 ウッドパターン	      	P.74
	2.5mm厚 プレーン	     	P.74

特殊床材

ココフロア	3.0mm厚		P.76
フロテックスシート	4.3mm厚	  	P.78

エスリューム・リアル	2.0mm厚 フローストーン	    	P.81
	2.0mm厚 コンク/ザガル	    	P.82
	2.0mm厚 メイプルウッド/ジャトバウッド	    	P.84
	2.0mm厚 ミスト/ルーミー	    	P.86
	2.0mm厚 ウィープ/カルド	    	P.88
エスリューム	2.0mm厚 ウッドⅡ	   	P.89
	2.0mm厚 プレーン/マーブル	    	P.90
	2.0mm厚 抗ウィルスマーブル	     	P.92
	2.0mm厚 ラボ	     	P.93
	2.0mm厚 プラス	     	P.93
消臭レストリューム	2.0mm厚	     	P.94
腰壁シート		    	P.100
アンダーレイ/面材/モール			P.104
ハートビルマーカー/テリトリーチップ			P.106
巾木			巻末

機能性マーク について



ワックスフリーコーティングにより、ワックスをかけることなく、美観を維持できます。



緻密な単層構造により、汚れや薬品が入り込みにくく、高い防汚性を実現しています。表面に細かな傷が生じて、パフリングにより防汚機能が再生します。



耐次亜塩素酸

JIS A 1454 耐汚染性試験にて試験片に有効塩素濃度6%次亜塩素酸ナトリウムを滴下し、24時間放置した結果、表面に変化が見られなかった商品です。



耐薬品

JIS A 1454 耐汚染性試験にて試験片に試薬を滴下し、24時間放置した結果、表面の変化が少ない商品です。



耐動荷重

JIS A 1454 耐キャスト性試験A法にて、床材に膨れや破れが発生しにくい床材です。耐動荷重性が求められる場合は、必ず適切な接着剤の選定が必要です。



帯電防止

JIS A 1454 電気的特性試験にて、一般ビニル床シートと比較して表面抵抗値(Ω)、体積抵抗値(Ω)とも数値が低く、帯電防止性能が高い床材です。



防滑性

JIS A 1454 滑り性試験にて、乾燥状態・水+ダストのそれぞれの条件で優れた防滑性が確認された床材です。



衝撃吸収

厚みを持つ発泡構造により、転倒時の衝撃を緩和し安全性を高めています。JIS A 6519 に準拠した床の硬さ試験でも他の床材と比較して衝撃吸収性が優れています。



消臭

床材表面に加工している消臭剤が、ペット臭やトイレ臭、生ゴミ臭など気になるニオイの成分と化学吸着し、消臭性能が長持ちします。



抗ウイルス

ISO 21702 抗ウイルス性試験にて、試験片にウイルス懸濁液を滴下し、99%以上の抗ウイルス効果が確認された商品です。



抗菌

抗菌試験JIS Z 2801 の結果に基づき、抗菌活性値2.0以上をクリアした商品です。



防カビ

JIS Z 2911 かび抵抗性試験にて、試験片に胞子懸濁液を接種し、4週間放置した結果、肉眼および顕微鏡下でかびの発育が認められなかった床材です。



フラット

フラットなのにすべりにくい。車椅子やベビーカーの移動もスムーズです。



かんたん

汚れが取りやすい。すべりにくさと汚れの取りやすさを両立しました。



耐候性

開放廊下やバルコニーなど屋外で使用可能な床材です。



日本産業規格「JIS A 5705 ビニル系床材」に定められた性能を満たしています。



グリーン購入法
適応商品

再生ビニル樹脂系材料の合計重量が、製品の総重量比で15%以上使用されたグリーン購入法適応商品です。



防火

日本防災協会の防火性能試験に合格したものです。



制電

パイルやラテックス等に帯電防止加工をしたカーペット、又は繊維自体に制電性能を有した素材を使ったカーペットです。

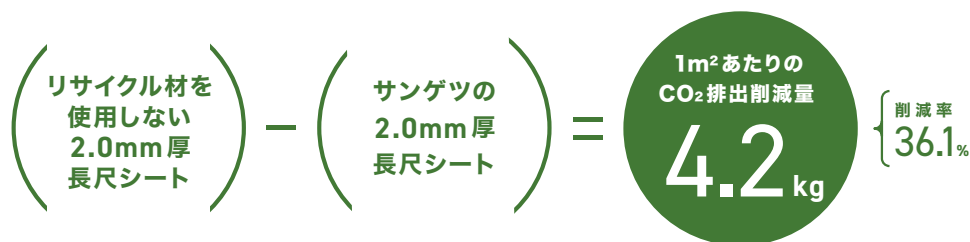


ISO 21702
抗ウイルス加工

(一社) 抗菌製品技術協議会の定める抗ウイルス性能および安全性基準などに適合しています。

原材料にリサイクル材を配合 CO₂削減に貢献します

サンゲツの長尺ビニル床シートは、リサイクル材を使用しない
長尺シートと比較してCO₂を36.1%削減します。



弊社算定ルールに基づき2.0mm厚ストロングを対象としたLCA（ライフサイクルアセスメント）によりCO₂排出量から削減量と削減率を算出しました。※PM-22144～22146は除く
詳細は別途お問い合わせください。
出典：林野庁 (https://www.rinya.maff.go.jp/j/sin_riyou/ondanka/index.html)

4.2kgのCO₂ってどのくらい？



sangetsu | **SUSTAINABLE DEVELOPMENT GOALS**

サンゲツは、持続可能な開発目標（SDGs）を支援しています。



住み続けられるまちづくりを

豊富なデザイン、機能性のインテリアを開発・販売することで、多様な人々が住み続けられるまちづくりに貢献いたします。



つくる責任つかう責任

サンゲツでは使用済み見本帳を素材ごとに分別し、リサイクルを行うことで、持続可能な循環型社会の実現に寄与します。

発泡複層シート 2.0mm

ナーシングフロア ナーシングフロアV

医療・福祉施設向けの2.0mm厚発泡ビニル床シート。
ワックスフリーコーティング仕様です。



POINT - 1 汎用性の高い発泡層2.0mm厚の「衝撃吸収性」

発泡構造により転倒時の衝撃をやわらげます。

衝撃吸収性はG値(転倒衝突時の衝撃加速度)で表され、数値が小さいほど衝撃が小さく安全性に優れています。



■ 衝撃吸収性試験

JIS A 6519 「体育館用鋼製床下地構成材」 床の硬さ試験

床材/全厚(mm)	G値(m/s ²)
コンクリート	170(1,666)
エスリューム ミスト (2.0)	140(1,372)
ナースینگフロア (2.0)	129(1,264)

※上記の値は測定値であり保証値ではありません。品番により数値が異なります。

※G値の()内の数値は2018年に改正されたJIS A 6519に基づき、硬さ(Gs)の単位を9.8m/s²に換算した値です。



POINT - 2 高い防汚性能を持つ「ワックスフリーコーティング」

「ワックスフリーコーティング」と「抗菌防汚層」によって、汚れがつきにくく落としやすくなっています。

■ 耐ヒールマーク性試験

JIS K 3920 「フロアポリッシュ試験方法」に準拠

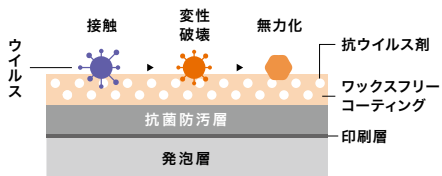
※下記データは当社基準による評価です。



POINT - 3 抗ウイルス・消臭効果を発揮

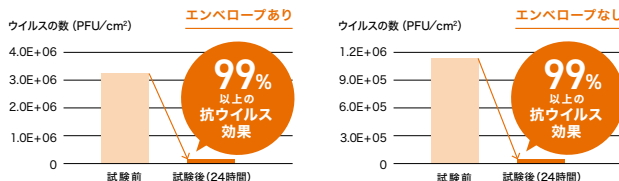
ワックスフリーコーティングに練りこんだ成分が、化学反応により効果を発揮します。

■ 床材断面図



■ 抗ウイルス性試験

試験方法: ISO 21702 試験項目: 抗ウイルス性試験
試験所: 一般財団法人 日本繊維製品品質技術センター



※上記グラフの値は測定値であり、保証値ではありません。 ※ウイルス自体を分解・忌避する効果はありません。 ※床材表面に付着したウイルスに効果を発揮します。 ※空気中のウイルスの吸着を促進したり、減少させる効果はありません。 ※試験結果は特定のウイルスを対象としたものであり、すべてのウイルスへの効果を示すものではありません。 ※抗ウイルス床材は病気の治療や予防を目的としたものではありません。

ナーシングフロア

リラックスオーク 板巾 約15.2cm

穏やかな柄行きのオーク柄です。



施工例を見る



NU-22002



▲NU-22001

溶接棒:YS-22001

NEW



▲NU-22002

溶接棒:YS-22002

NEW

発泡複層ビニル床シート HS / ナーシングフロア

標準価格(税別)

3,950円/m² (7,190円/m)

規格 ▶ 2.0mm厚/182cm巾

※床材の色に合わせた溶接棒があります(熱溶接のために接着部分と床材に光沢の差が生じることがあります)。

※製法上、柄合わせができませんのでお含みおきください。

※キャスター付き重量物の移動が想定される場合、ウレタン・エポキシ樹脂系接着剤をお使いください。

〔 接着剤 〕 一般工法:AR・PC-2 耐湿工法:WPX・WG



オーク 板巾 約15.2cm

ゆったりとした自然な風合いのオーク柄です。



施工例を見る



NU-22003・22005



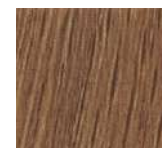
▲NU-22003
溶接棒:YS-22003



▲NU-22004
溶接棒:YS-22004



▲NU-22005
溶接棒:YS-22005



▲NU-22006
溶接棒:YS-22006



▲NU-22007
溶接棒:YS-22007

発泡複層ビニル床シート HS / ナーシングフロア

標準価格(税別)

3,950 円/㎡ (7,190 円/㎡)

規格 ▶ 2.0mm 厚 / 182cm巾

※床材の色に合わせた溶接棒があります(熱溶接のために接着部分と床材に光沢の差が生じることがあります)。
※製法上、柄合わせができませんのでお含みください。
※キャスター付き重量物の移動が想定される場合、ウレタン・エポキシ樹脂系接着剤をお使いください。



[接着剤] 一般工法:AR・PC-2 耐湿工法:WPX・WG

取扱上のご注意は必ず巻末をご確認ください。 9

マホガニー 板巾 約13cm

落ち着いた風合いが高級感のあるマホガニー柄です。



施工例を見る



▲NU-22008
溶接棒:YS-22008



▲NU-22009
溶接棒:YS-22009



▲NU-22010
溶接棒:YS-22010



NU-22008

発泡複層ビニル床シート HS / ナースینگフロア

標準価格(税別)

3,950円/m² (7,190円/m)

規格 ▶ 2.0mm厚/182cm巾

※床材の色に合わせた溶接棒があります(熱溶接のために接着部分と床材に光沢の差が生じることがあります)。
※製法上、柄合わせができませんのでお含みおください。
※キャスター付き重量物の移動が想定される場合、ウレタン・エポキシ樹脂系接着剤をお使いください。



〔 接着剤 〕 一般工法:AR・PC-2 耐湿工法:WPX・WG

ファインストーン

目地がなくおおらかな、高級感のある石目柄です。



施工例を見る



▲NU-22011
溶接棒:YS-22011



NEW

▲NU-22012
溶接棒:YS-22012

NEW



NU-22012

発泡複層ビニル床シート HS / ナーシングフロア

標準価格(税別)

3,950 円/㎡ (7,190 円/㎡)

規格 ▶ 2.0mm 厚 / 182cm巾

※床材の色に合わせた溶接棒があります(熱溶接のために接着部分と床材に光沢の差が生じることがあります)。
※製法上、柄合わせができませんのでお含みおください。
※キャスター付き重量物の移動が想定される場合、ウレタン・エポキシ樹脂系接着剤をお使いください。



[接着剤] 一般工法:AR・PC-2 耐湿工法:WPX・WG

取扱上のご注意は必ず巻末をご確認ください。 11

レインツリー 板巾 約15.2cm

流れるような筋模様が美しい、やさしい表情の木目柄です。



施工例を見る



KU-22013



▲KU-22013
溶接棒:YS-22013

NEW



▲KU-22014
溶接棒:YS-22014

NEW

発泡複層ビニル床シート HS / ナーシングフロアV

標準価格(税別)

4,100円/m² (7,470円/m)

規格 ▶ 2.0mm厚/182cm巾

※床材の色に合わせた溶接棒があります(熱溶接のために接着部分と床材に光沢の差が生じることがあります)。
※製法上、柄合わせができませんのでお含みおください。
※キヤスター付き重量物の移動が想定される場合、ウレタン・エポキシ樹脂系接着剤をお使いください。



[接着剤] 一般工法:AR・PC-2 耐湿工法:WPX・WG

チョークドオーク 板巾 約10.1cm

チョークド仕上げの風合いを生かしたオーク柄です。



施工例を見る



KU-22015



▲KU-22015
溶接棒:YS-22015



▲KU-22016
溶接棒:YS-22016

アンプルヘリン

清潔感のあるフレンチヘリンボーン柄です。



施工例を見る



KU-22017



▲KU-22017
溶接棒:YS-22017



▲KU-22018
溶接棒:YS-22018

発泡複層ビニル床シート HS / ナーシングフロアV

標準価格(税別)

4,100 円/㎡ (7,470 円/㎡)

規格 ▶ 2.0mm 厚 / 182cm巾

※床材の色に合わせた溶接棒があります(熱溶接のために接着部分と床材に光沢の差が生じることがあります)。

※製法上、柄合わせができませんのでお含みおきください。

※キャスター付き重量物の移動が想定される場合、ウレタン・エポキシ樹脂系接着剤をお使いください。



[接着剤] 一般工法:AR・PC-2 耐湿工法:WPX・WG

取扱上のご注意は必ず巻末をご確認ください。 13

メイプル 板巾 約7.6cm

自然な面差と優しい木目が特長のメイプル柄です。



施工例を見る



KU-22019



▲KU-22019
溶接棒:YS-22019
SK-22056と同柄



▲KU-22020
溶接棒:YS-22020
SK-22057と同柄

チェリー 板巾 約7.6cm

クセのないベーシックなチェリー柄です。



施工例を見る



KU-22024



▲KU-22021
溶接棒:YS-22021



▲KU-22022
溶接棒:YS-22022



▲KU-22023
溶接棒:YS-22023



▲KU-22024
溶接棒:YS-22024

発泡複層ビニル床シート HS / ナーシングフロアV

標準価格(税別)

4,100円/m² (7,470円/m)

規格 ▶ 2.0mm厚/182cm巾



※床材の色に合わせた溶接棒があります(熱溶接のために接着部分と床材に光沢の差が生じることがあります)。
※製法上、柄合わせができませんのでお含みおください。
※キャスター付き重量物の移動が想定される場合、ウレタン・エポキシ樹脂系接着剤をお使いください。

[接着剤] 一般工法:AR・PC-2 耐湿工法:WPX・WG

エルム 板巾 約9.1cm

清潔感のあるすっきりとしたエルム柄です。



施工例を見る



KU-22026



▲KU-22025
溶接棒:YS-22025



▲KU-22026
溶接棒:YS-22026

ウォルナット 板巾 約10.1cm

上質感のあるウォルナット柄です。



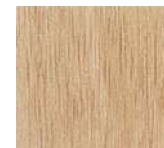
施工例を見る



KU-22027・22029



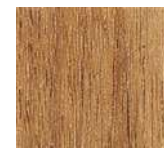
▲KU-22027
溶接棒:YS-22027



▲KU-22028
溶接棒:YS-22028



▲KU-22029
溶接棒:YS-22029



▲KU-22030
溶接棒:YS-22030



▲KU-22031
溶接棒:YS-22031

発泡複層ビニル床シート HS / ナースングフロアV

標準価格(税別)

4,100円/m² (7,470円/m)

規格 ▶ 2.0mm厚/182cm巾

※床材の色に合わせた溶接棒があります(熱溶接のために接着部分と床材に光沢の差が生じることがあります)。
※製法上、柄合わせができませんのでお含みおきください。
※キャスター付き重量物の移動が想定される場合、ウレタン・エポキシ樹脂系接着剤をお使いください。



[接着剤] 一般工法:AR・PC-2 耐湿工法:WPX・WG

取扱上のご注意は必ず巻末をご確認ください。 15

ライムストーン 約22.5cm角 格子

清潔感のあるベーシックな石目柄です。



施工例を見る



KU-22032



▲KU-22032
溶接棒:YS-22032
SK-22064 と同柄

織パターン

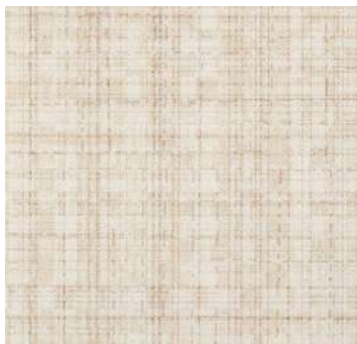
温かみのある織物柄です。



施工例を見る



KU-22033・22042



▲KU-22033
溶接棒:YS-22033



▲KU-22034
溶接棒:YS-22034



▲KU-22035
溶接棒:YS-22035

発泡複層ビニル床シート HS / ナーシングフロアV

標準価格(税別)

4,100円/㎡ (7,470円/㎡)

規格 ▶ 2.0mm厚/182cm巾

※床材の色に合わせた溶接棒があります(熱溶接のために接着部分と床材に光沢の差が生じることがあります)。
※製法上、柄合わせができませんのでお含みください。
※キャスター付き重量物の移動が想定される場合、ウレタン・エポキシ樹脂系接着剤をお使いください。
※KU-22033～22035はリバース施工をおすすめします。



〔 接着剤 〕 一般工法:AR・PC-2 耐湿工法:WPX・WG

プレーン

ベーシックに使える無地調の柄です。



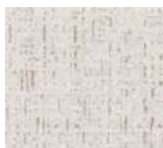
施工例を見る



▲KU-22036
溶接棒:YS-22036



KU-22040



▲KU-22037
溶接棒:YS-22037



▲KU-22038
溶接棒:YS-22038



▲KU-22039
溶接棒:YS-22039



▲KU-22040
溶接棒:YS-22040



▲KU-22041
溶接棒:YS-22041



▲KU-22042
溶接棒:YS-22042



▲KU-22043
溶接棒:YS-22043



▲KU-22044 **NEW**
溶接棒:YS-22044



▲KU-22045
溶接棒:YS-22045



▲KU-22046
溶接棒:YS-22046



▲KU-22047 **NEW**
溶接棒:YS-22047

発泡複層ビニル床シート HS / ナースィングフロアV

標準価格(税別)

4,100 円/m² (7,470 円/m)

規格 ▶ 2.0mm 厚 / 182cm巾

※床材の色に合わせた溶接棒があります(熱溶接のために接着部分と床材に光沢の差が生じることがあります)。
※製法上、柄合わせができませんのでお含みください。
※キャスト付き重量物の移動が想定される場合、ウレタン・エポキシ樹脂系接着剤をお使いください。
※リバース施工をおすすめします。



[接着剤] 一般工法:AR・PC-2 耐湿工法:WPX・WG

発泡複層シート **2.8mm**

SKフロア SKフロア・リアル

医療・福祉施設向けの2.8mm厚発泡ビニル床シート。
SKフロア・リアルはリアルな表現にこだわった素材シリーズです。

POINT - 1 汎用性の高い発泡層2.8mm厚の「衝撃吸収性」

発泡構造により転倒時の衝撃をやわらげます。

衝撃吸収性はG値（転倒衝突時の衝撃加速度）で表され、数値が小さいほど衝撃が小さく安全性に優れています。



■ 衝撃吸収性試験

JIS A 6519 「体育館用鋼製床下地構成材」 床の硬さ試験

床材／全厚 (mm)	G値 (m/s ²)
コンクリート	170 (1,666)
エスリューム ミスト (2.0)	140 (1,372)
SKフロア (2.8)	114 (1,117)

※上記の値は測定値であり保証値ではありません。品番により数値が異なります。

※G値の () 内の数値は2018年に改正されたJIS A 6519に基づき、硬さ(Gs)の単位を9.8m/s² に換算した値です。



POINT - 2 高い防汚性能を持つ「ワックスフリーコーティング」

「ワックスフリーコーティング」と「抗菌防汚層」によって、汚れがつきにくく落としやすくなっています。

■ 耐ヒールマーク性試験

JIS K 3920 「フロアーポリッシュ試験方法」に準拠

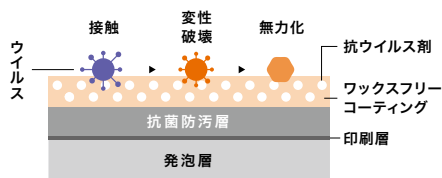
※下記データは当社基準による評価です。

	未使用状態	試験後	試験後（拭き取り）
ワックスフリーコーティング品			
一般品 + ワックス			
一般品			

POINT - 3 抗ウイルス・消臭効果を発揮

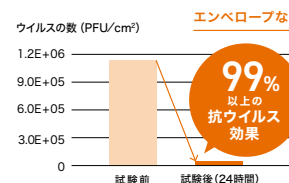
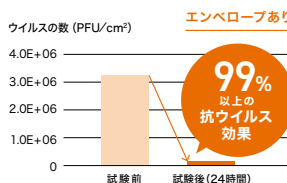
ワックスフリーコーティングに練りこんだ成分が、化学反応により効果を発揮します。

■ 床材断面図



■ 抗ウイルス性試験

試験方法：ISO 21702 試験項目：抗ウイルス性試験
試験所：一般財団法人 日本繊維製品品質技術センター



※上記グラフの値は測定値であり、保証値ではありません。 ※ウイルス自体を分解・忌避する効果はありません。 ※床材表面に付着したウイルスに効果を発揮します。 ※空気中のウイルスの吸着を促進したり、減少させる効果はありません。 ※試験結果は特定のウイルスを対象としたものであり、すべてのウイルスへの効果を示すものではありません。 ※抗ウイルス床材は病気の治療や予防を目的としたものではありません。

SKフロア

フェアノーチェ 板巾 約15.1cm

ゆったりとした柄の流れが特長のノーチェ柄です。



施工例を見る



SK-22051



▲SK-22051
溶接棒:YS-22051



▲SK-22052
溶接棒:YS-22052

発泡複層ビニル床シート HS / SKフロア

標準価格(税別)

5,300円/m² (9,650円/m)

規格 ▶ 2.8mm厚/182cm巾

※床材の色に合わせた溶接棒があります(熱溶接のために接着部分と床材に光沢の差が生じることがあります)。
※製法上、柄合わせができませんのでお含みおきください。
※キャスター付き重量物の移動が想定される場合、ウレタン・エポキシ樹脂系接着剤をお使いください。



[接着剤] 一般工法:AR・PC-2 耐湿工法:WPX・WG

ナチュラルバーチ 板巾 約13cm

自然でやさしい雰囲気のバーチ柄です。



施工例を見る



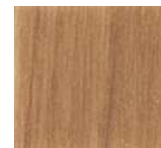
SK-22053



▲SK-22053
溶接棒:YS-22053



▲SK-22054
溶接棒:YS-22054



▲SK-22055
溶接棒:YS-22055

メイプル 板巾 約7.6cm

自然な面差や色変化のあるメイプル柄です。



施工例を見る



SK-22057



▲SK-22056
溶接棒:YS-22056
KU-22019と同柄



▲SK-22057
溶接棒:YS-22057
KU-22020と同柄



▲SK-22058
溶接棒:YS-22058

発泡複層ビニル床シート HS / SKフロア

標準価格(税別)

5,300 円/㎡ (9,650 円/㎡)

規格 ▶ 2.8mm 厚 / 182cm巾

※床材の色に合わせた溶接棒があります(熱溶接のために接着部分と床材に光沢の差が生じることがあります)。
※製法上、柄合わせができませんのでお含みください。
※キャスター付き重量物の移動が想定される場合、ウレタン・エポキシ樹脂系接着剤をお使いください。
※SK-22053の壁面のデザイン貼りは施工費が増加します。
また、腰壁の弊社黒板壁紙「Blackboard」以外の部分には描き込みできません。



[接着剤] 一般工法:AR・PC-2 耐湿工法:WPX・WG

取扱上のご注意は必ず巻末をご確認ください。 21

エルム 板巾 約10.1cm

シンプルでナチュラルな雰囲気が人気のエルム柄です。



施工例を見る



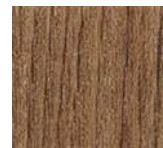
SK-22060



▲SK-22059
溶接棒:YS-22059



▲SK-22060
溶接棒:YS-22060



▲SK-22061
溶接棒:YS-22061

バーチ 板巾 約15.2cm

程よく抑揚をおさえたバーチ柄です。



施工例を見る



SK-22062



▲SK-22062
溶接棒:YS-22062



▲SK-22063
溶接棒:YS-22063

発泡複層ビニル床シート HS / SKフロア

標準価格(税別)

5,300円/m² (9,650円/m)

規格 ▶ 2.8mm厚/182cm巾

※床材の色に合わせた溶接棒があります(熱溶接のために接着部分と床材に光沢の差が生じることがあります)。
※製法上、柄合わせができませんのでお含みおください。
※キャスター付き重量物の移動が想定される場合、ウレタン・エポキシ樹脂系接着剤をお使いください。



[接着剤] 一般工法:AR・PC-2 耐湿工法:WPX・WG

ライムストーン 約22.5cm角 格子

清潔感のあるライムストーン柄です。



施工例を見る



SK-22064



▲SK-22064
溶接棒:YS-22064
KU-22032と同柄

ファインマーブル 約30cm角 格子

ベーシックな大理石調の柄です。



施工例を見る



SK-22065



▲SK-22065
溶接棒:YS-22065

発泡複層ビニル床シート HS / SKフロア

標準価格(税別)

5,300 円/㎡ (9,650円/㎡)

規格 ▶ 2.8mm 厚 / 182cm巾

※床材の色に合わせた溶接棒があります(熱溶接のために接着部分と床材に光沢の差が生じることがあります)。
※製法上、柄合わせができませんのでお含みおください。
※キャスター付き重量物の移動が想定される場合、ウレタン・エポキシ樹脂系接着剤をお使いください。



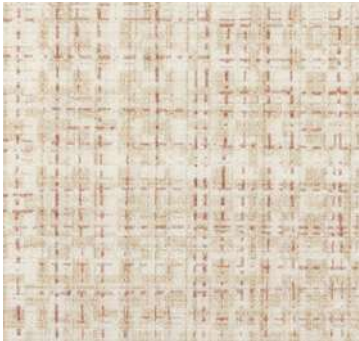
[接着剤] 一般工法:AR・PC-2 耐湿工法:WPX・WG

織パターン

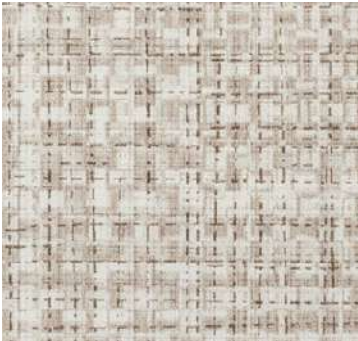
温かみのある織物柄です。



施工例を見る



▲SK-22066
溶接棒:YS-22066



▲SK-22067
溶接棒:YS-22067



SK-22066

発泡複層ビニル床シート HS / SKフロア

標準価格(税別)

5,300円/m² (9,650円/m)

規格 ▶ 2.8mm厚 / 182cm巾

※床材の色に合わせた溶接棒があります(熱溶接のために接着部分と床材に光沢の差が生じることがあります)。
※製法上、柄合わせができませんのでお含みおきください。
※キャスター付き重量物の移動が想定される場合、ウレタン・エポキシ樹脂系接着剤をお使いください。
※リバース施工をおすすめします。



[接着剤] 一般工法:AR・PC-2 耐湿工法:WPX・WG

プレーン

ベーシックに使える無地調の柄です。



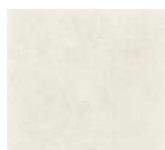
施工例を見る



▲SK-22068
溶接棒:YS-22068



SK-22070・22074・22076



▲SK-22069
溶接棒:YS-22069



▲SK-22070
溶接棒:YS-22070



▲SK-22071
溶接棒:YS-22071



▲SK-22072
溶接棒:YS-22072



▲SK-22073
溶接棒:YS-22073



▲SK-22074
溶接棒:YS-22074



▲SK-22075
溶接棒:YS-22075



▲SK-22076
溶接棒:YS-22076



▲SK-22077
溶接棒:YS-22077



▲SK-22078
溶接棒:YS-22078



▲SK-22079
溶接棒:YS-22079

発泡複層ビニル床シート HS / SKフロア

標準価格(税別)

5,300 円/m² (9,650 円/m)

規格 ▶ 2.8mm 厚 / 182cm巾

※床材の色に合わせた溶接棒があります(熱溶接のために接着部分と床材に光沢の差が生じることがあります)。
※製法上、柄合わせができませんのでお含みください。
※キャスト付き重量物の移動が想定される場合、ウレタン・エポキシ樹脂系接着剤をお使いください。
※リバース施工をおすすめします。



[接着剤] 一般工法:AR・PC-2 耐湿工法:WPX・WG

SKフロア・リアル

籐

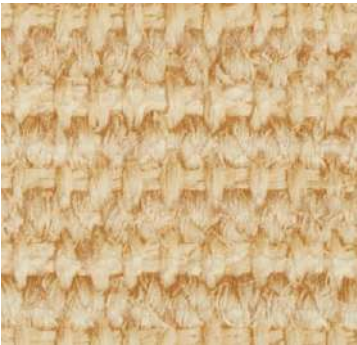


▲SK-22080
溶接棒:YS-22080



SK-22080

サイザル



▲SK-22081
溶接棒:YS-22081



SK-22081・22083

たたみシート 182cm巾

巾方向



▲SK-22082
溶接棒:YS-22082



▲SK-22083
溶接棒:YS-22083

発泡複層ビニル床シート HS / SKフロア・リアル



標準価格(税別)

5,300円/m² (9,650円/m)

規格 ▶ 2.8mm厚 / 182cm巾

※床材の色に合わせた溶接棒があります(熱溶接のために
接着部分と床材に光沢の差が生じることがあります)。
※製法上、柄合わせができませんのでお含みください。
※キャスター付き重量物の移動が想定される場合、ウレタ
ン・エポキシ樹脂系接着剤をお使いください。
※SK-22082・22083はリバース施工をおすすめします。

[接着剤]

一般工法:AR・PC-2 耐湿工法:WPX・WG

POINT

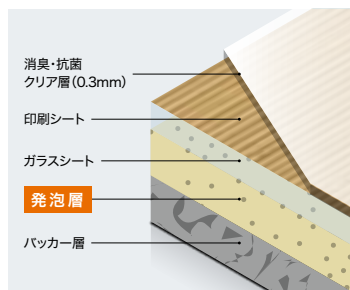
たたみタイル とうタイル

リアルな質感の高機能タイル

心地よいクッション性

発泡層がサンドしてありますので、一般塩ビシート・タイルと比較して断熱性、遮音性、歩行感に優れます。

■ 構成図 (全厚 3.0mm)



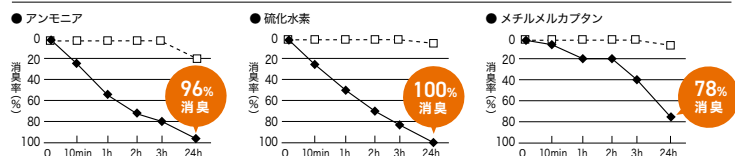
お掃除かんたん

カーペットや畳と比べ、メンテナンスがとても簡単。水拭きができますので、コーヒーや醤油をこぼしてもサッと拭き取れます。

消臭・抗菌機能つき

表層に練りこんだ消臭剤が、化学反応により臭気ガスを吸着します。また、雑菌の繁殖を抑える抗菌仕様です。

■ 消臭試験



試験方法 210mm×160mmにカットしたサンプル2枚を裏面同士で貼り合わせ、端面をアルミテープでシールして検体とします (消臭有効面積=600cm²)。試験袋に検体1枚を入れ、空気3ℓと試験ガスを注入し、所定の初期濃度とします。10分、1時間、2時間、3時間、24時間後にガス濃度を検知管で測定します。サンプルを用いずに同様の評価を行い空試験とします。

施工上の注意 | 市松貼りで施工してください。パーフェクトシーム (液またはジェル) での目地処理をおすすめします。水がかかる場所では必ず目地処理してください。

たたみタイル 90cm角のたたみタイルです。



▲PG-22084



▲PG-22085



エッジもリアルなラウンド仕上げ

SKフロア・リアル (たたみタイル)

90cm角



標準価格 (税別)

9,000円/m²

規格 ▶ 3.0mm厚 / 90cm角

7,290円/枚 枚売可

1ケース=8枚入 (約6.48m)

[接着剤]

一般工法: AR・PC-2 耐湿工法: EP-300・WPX・WG

ピールアップ工法: GTS (塗布量100~150g/m²)

※常時水のかかる場所への施工は避けください。

とうタイル 45cm角のとうタイルです。



▲PG-22086



PG-22086

SKフロア・リアル (とうタイル)

45cm角



標準価格 (税別)

8,800円/m²

規格 ▶ 3.0mm厚 / 45cm角

1,782円/枚 枚売可

1ケース=24枚入 (約4.86m)

[接着剤]

一般工法: AR・PC-2

耐湿工法: EP-300・WPX・WG



施工例を見る

発泡複層シート **4.5mm**

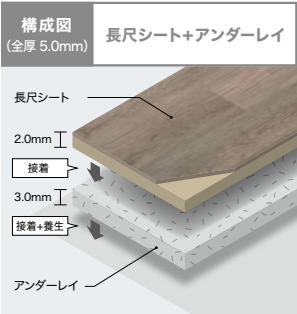
メディウォーク

4.5mmの厚みにより高い衝撃吸収性に優れた発泡複層シート。
100Gを切る高い衝撃吸収性能があります。



POINT - 1
アンダーレイが不要

長尺シート2.0mm厚+アンダーレイ3.0mm厚を
施工した場合と同等以上の性能があります。



施工のメリット

- 施工が1回で済むので、アンダーレイ施工より工期が短くなります。
- 改修の際、アンダーレイ施工より貼り替えが容易です。

POINT - 2
S FLOOR最小値の100Gを切る「衝撃吸収性」

万一転倒した場合でも衝撃をやさしく吸収します。

衝撃吸収性はG値(転倒衝突時の衝撃加速度)で表され、数値が小さいほど衝撃が小さく安全性に優れています。



■ 衝撃吸収性試験

JIS A 6519 「体育館用鋼製床下地構成材」 床の硬さ試験

床材／全厚 (mm)	G 値 (m/s ²)
コンクリート	170 (1,666)
ストロング (2.0) + アンダーレイ (3.0)	105 (1,029)
メディウォーク (4.5)	98.5 (965)

※上記の値は測定値であり保証値ではありません。品番により数値が異なります。
※G値の () 内の数値は2018年に改正されたJIS A 6519に基づき、硬さ(Gs)の単位を9.8m/s² に換算した値です。

POINT - 3
高い防汚性能を持つ「ワックスフリーコーティング」

「ワックスフリーコーティング」と「抗菌防汚層」によって、汚れがつきにくく落としやすくなっています。

■ 耐ヒールマーク性試験

JIS K 3920 「フロアーポリッシュ試験方法」に準拠

※下記データは当社基準による評価です。

	未使用状態	試験後	試験後 (拭き取り)
ワックスフリーコーティング品			
一般品 + ワックス			
一般品			

メディウォーク

メイプル 板巾 約10.2cm

やさしい風合いのメイプル柄です。



施工例を見る



PG-22091

▲PG-22091
溶接棒:YS-22091▲PG-22092
溶接棒:YS-22092

発泡複層ビニル床シート HS / メディウォーク

MADE IN KOREA

標準価格(税別)

5,900円/m² (10,620円/m)

規格 ▶ 4.5mm厚/180cm巾



※床材の色に合わせた溶接棒があります(熱溶接のために接着部分と床材に光沢の差が生じることがあります)。
 ※製法上、柄合わせができませんのでお含みおきください。
 ※キャスター付き重量物の移動が想定される場合、ウレタン・エポキシ樹脂系接着剤をお使いください。

[接着剤] 一般工法:AR・PC-2 耐湿工法:WPX・WG

ウォルナット 板巾 約15cm

程よい柄の抑揚が使いやすいウォルナット柄です。



施工例を見る



▲PG-22093
溶接棒:YS-22093



▲PG-22094
溶接棒:YS-22094



▲PG-22095
溶接棒:YS-22095



PG-22093

発泡複層ビニル床シート HS / メディウオーク

MADE IN KOREA

標準価格(税別)

5,900 円/m² (10,620円/m)

規格 ▶ 4.5mm 厚 / 180cm巾



※床材の色に合わせた溶接棒があります(熱溶接のために接着部分と床材に光沢の差が生じることがあります)。
※製法上、柄合わせができませんのでお含みおきください。
※キャスター付き重量物の移動が想定される場合、ウレタン・エポキシ樹脂系接着剤をお使いください。

[接着剤] 一般工法:AR・PC-2 耐湿工法:WPX・WG

特殊掛率品

取扱上のご注意は必ず巻末をご確認ください。 31

オーク 板巾 約10.2cm

ベーシックな定番のオーク柄です。



施工例を見る



PG-22097



▲PG-22096
溶接棒:YS-22096



▲PG-22097
溶接棒:YS-22097



▲PG-22098
溶接棒:YS-22098

発泡複層ビニル床シート HS / メディウオーク

MADE IN KOREA

標準価格(税別)

5,900円/㎡ (10,620円/㎡)

規格 ▶ 4.5mm厚/180cm巾



※床材の色に合わせた溶接棒があります(熱溶接のために接着部分と床材に光沢の差が生じることがあります)。
※製法上、柄合わせができませんのでお含みおきください。
※キャスター付き重量物の移動が想定される場合、ウレタン・エポキシ樹脂系接着剤をお使いください。

[接着剤] 一般工法:AR・PC-2 耐湿工法:WPX・WG

ファブリック調

温かみのある織物柄です。



施工例を見る



▲PG-22099
溶接棒:YS-22099



▲PG-22100
溶接棒:YS-22100



PG-22099

発泡複層ビニル床シート HS / メディウオーク

MADE IN KOREA

標準価格(税別)

5,900 円/m² (10,740円/m)

規格 ▶ 4.5mm 厚 / 182cm巾

※床材の色に合わせた溶接棒があります(熱溶接のために接着部分と床材に光沢の差が生じることがあります)。
※製法上、柄合わせができませんのでお含みください。
※キャスト付き重量物の移動が想定される場合、ウレタン・エポキシ樹脂系接着剤をお使いください。
※リバー施工をおすすめします。



[接着剤] 一般工法:AR・PC-2 耐湿工法:WPX・WG

特殊掛率品

取扱上のご注意は必ず巻末をご確認ください。 33

複層シート 2.0mm

ストロング ストロング・リアル

精緻な印刷でデザイン性にこだわった2.0mm厚重歩行シート。
ストロングはワックスフリーコーティング仕様です。

POINT

高い防汚性能を持つ「ワックスフリーコーティング」

汚れがつきにくく落としやすくなっています。

ストロング

■ 耐ヒールマーク性試験

JIS K 3920 「フローアーポリッシュ試験方法」に準拠

※下記データは当社基準による評価です。

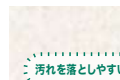
未使用状態

試験後

試験後（拭き取り）

ワックスフリー
コーティング品

汚れにくい



汚れを落としやすい



施工例を見る

ホワイトブラーウッド 板巾 約15.2cm

穏やかでありながら板ごとの表情が豊かな木目柄です。



PM-22102



▲PM-22101
溶接棒:YS-22101

NEW



▲PM-22102
溶接棒:YS-22102

NEW

複層ビニル床シート FS / ストロング

標準価格(税別)

4,450 円/m² (8,100円/m)

規格 ▶ 2.0mm 厚 / 182cm巾



※床材の色に合わせた溶接棒があります(熱溶接のために接着部分と床材に光沢の差が生じることがあります)。
※製法上、柄合わせができませんのでお含みおきください。
※キャスター付き重量物の移動が想定される場合、ウレタン・エポキシ樹脂系接着剤をお使いください。

[接着剤] 一般工法:AR・PC-2 耐湿工法:WPX・WG

ノーリーオーク 板巾 約18.2cm

板ごとの色変化とリアルな節が特長のオーク柄です。



施工例を見る



PM-22104



▲PM-22103
溶接棒:YS-22103



▲PM-22104
溶接棒:YS-22104



▲PM-22105
溶接棒:YS-22105

複層ビニル床シート FS / ストロング

標準価格(税別)

4,450 円/㎡ (8,100 円/㎡)

規格 ▶ 2.0mm 厚/182cm巾



※床材の色に合わせた溶接棒があります(熱溶接のために接着部分と床材に光沢の差が生じることがあります)。
※製法上、柄合わせができませんのでお含みおください。
※キャスター付き重量物の移動が想定される場合、ウレタン・エポキシ樹脂系接着剤をお使いください。

[接着剤] 一般工法:AR・PC-2 耐湿工法:WPX・WG

ロッキーオーク 板巾 約15.2cm

ソープフィニッシュの風合いを生かしたオーク柄です。



施工例を見る



PM-22106



▲PM-22106
溶接棒:YS-22106



▲PM-22107
溶接棒:YS-22107

モトリーブロック 板巾 ランダム

表情豊かなオーク集成材の柄です。



施工例を見る



PM-22108



▲PM-22108
溶接棒:YS-22108

複層ビニル床シート FS / ストロング

標準価格(税別)

4,450 円/㎡ (8,100 円/㎡)

規格 ▶ 2.0mm 厚 / 182cm巾



※床材の色に合わせた溶接棒があります(熱溶接のために接着部分と床材に光沢の差が生じることがあります)。
※製法上、柄合わせができませんのでお含みおください。
※キャスター付き重量物の移動が想定される場合、ウレタン・エポキシ樹脂系接着剤をお使いください。

[接着剤] 一般工法:AR・PC-2 耐湿工法:WPX・WG

バーチ 板巾 約15.2cm

広巾で華やかな雰囲気のバーチ柄です。



施工例を見る



PM-22109



▲PM-22109
溶接棒:YS-22109



▲PM-22110
溶接棒:YS-22110



▲PM-22111
溶接棒:YS-22111

エルム 板巾 約10.1cm

清涼感が特長のエルム柄です。



施工例を見る



PM-22113



▲PM-22112
溶接棒:YS-22112



▲PM-22113
溶接棒:YS-22113

複層ビニル床シート FS / ストロング

標準価格(税別)

4,450円/m² (8,100円/m)

規格 ▶ 2.0mm厚/182cm巾



※床材の色に合わせた溶接棒があります(熱溶接のために接着部分と床材に光沢の差が生じることがあります)。
※製法上、柄合わせができませんのでお含みおください。
※キャスター付き重量物の移動が想定される場合、ウレタン・エポキシ樹脂系接着剤をお使いください。

[接着剤] 一般工法:AR・PC-2 耐湿工法:WPX・WG

メイプル 板巾 約10.1cm

自然な抑揚ときめ細かな質感が特長のメイプル柄です。



施工例を見る



PM-22114



▲PM-22114
溶接棒:YS-22114



▲PM-22115
溶接棒:YS-22115

オーク 板巾 約9.1cm

ベーシックな定番のオーク柄です。



施工例を見る



PM-22118



▲PM-22116
溶接棒:YS-22116



▲PM-22117
溶接棒:YS-22117



▲PM-22118
溶接棒:YS-22118

複層ビニル床シート FS / ストロング

標準価格(税別)

4,450 円/m² (8,100円/m)

規格 ▶ 2.0mm 厚 / 182cm巾



ワックスフリー



耐次亜塩素酸



抗菌



適合品



クリーン工法
適応商品

※床材の色に合わせた溶接棒があります(熱溶接のために接着部分と床材に光沢の差が生じることがあります)。
※製法上、柄合わせができませんのでお含みおきください。
※キャスター付き重量物の移動が想定される場合、ウレタン・エポキシ樹脂系接着剤をお使いください。

[接着剤] 一般工法:AR・PC-2 耐湿工法:WPX・WG

取扱上のご注意は必ず巻末をご確認ください。 39

複層シート

2.0mm

ストロング

ウォルナット 板巾 約10.1cm

ナチュラルな雰囲気ウォルナット柄です。



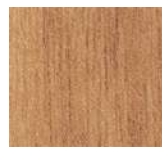
施工例を見る



PM-22119



▲PM-22119
溶接棒:YS-22119



▲PM-22120
溶接棒:YS-22120



▲PM-22121
溶接棒:YS-22121

ウォルナット 板巾 約15.2cm

白太の抑揚が上品なウォルナット柄です。



施工例を見る



PM-22122



▲PM-22122
溶接棒:YS-22122



▲PM-22123
溶接棒:YS-22123

複層ビニル床シート FS / ストロング

標準価格(税別)

4,450円/m² (8,100円/m)

規格 ▶ 2.0mm厚/182cm巾



※床材の色に合わせた溶接棒があります(熱溶接のために接着部分と床材に光沢の差が生じることがあります)。
※製法上、柄合わせができませんのでお含みおきください。
※キヤスター付き重量物の移動が想定される場合、ウレタン・エポキシ樹脂系接着剤をお使いください。

[接着剤] 一般工法:AR・PC-2 耐湿工法:WPX・WG

メタルオーク 板巾 約15.2cm

メタリック塗装を施したスタイリッシュなオーク柄です。



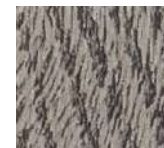
施工例を見る



PM-22125



▲PM-22124
溶接棒:YS-22124



▲PM-22125
溶接棒:YS-22125

アンティークアッシュ 板巾 約11.4cm

素朴なエイジング感を表現したアッシュ柄です。



施工例を見る



PM-22126



▲PM-22126
溶接棒:YS-22126



▲PM-22127
溶接棒:YS-22127

複層ビニル床シート FS / ストロング

標準価格(税別)

4,450 円/㎡ (8,100 円/㎡)

規格 ▶ 2.0mm 厚 / 182cm巾



ワックスフリー



耐次亜塩素酸



抗菌



適合品



クリーン導入法
適応商品

※床材の色に合わせた溶接棒があります(熱溶接のために接着部分と床材に光沢の差が生じることがあります)。
※製法上、柄合わせができませんのでお含みおきください。
※キャスター付き重量物の移動が想定される場合、ウレタン・エポキシ樹脂系接着剤をお使いください。

[接着剤] 一般工法:AR・PC-2 耐湿工法:WPX・WG

取扱上のご注意は必ず巻末をご確認ください。 41

複層シート

2.0mm

ストロング

エンシェント

モルタルの風合いのベースに柄を重ねた深みのある抽象柄です。



施工例を見る



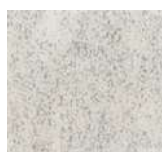
PM-22129・22133



▲PM-22128

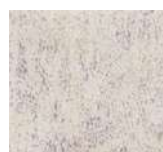
溶接棒:YS-22128

NEW



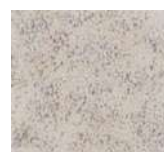
▲PM-22129 NEW

溶接棒:YS-22129



▲PM-22130 NEW

溶接棒:YS-22130



▲PM-22131 NEW

溶接棒:YS-22131



▲PM-22132 NEW

溶接棒:YS-22132



▲PM-22133 NEW

溶接棒:YS-22133

複層ビニル床シート FS / ストロング

標準価格(税別)

4,450円/m² (8,100円/m)

規格 ▶ 2.0mm厚/182cm巾



※床材の色に合わせた溶接棒があります(熱溶接のために接着部分と床材に光沢の差が生じることがあります)。
※製法上、柄合わせができませんのでお含みおください。
※キャスター付き重量物の移動が想定される場合、ウレタン・エポキシ樹脂系接着剤をお使いください。

[接着剤] 一般工法:AR・PC-2 耐湿工法:WPX・WG

クロスファイバー

斜めに交差する繊細なラインと奥行き感が特長です。



施工例を見る



PM-22134・22137



▲PM-22134
溶接棒:YS-22134



▲PM-22135
溶接棒:YS-22135



▲PM-22136
溶接棒:YS-22136



▲PM-22137
溶接棒:YS-22137



▲PM-22138 **NEW**
溶接棒:YS-22138

複層ビニル床シート FS / ストロング

標準価格(税別)

4,450 円/㎡ (8,100 円/㎡)

規格 ▶ 2.0mm 厚 / 182cm巾



※床材の色に合わせた溶接棒があります(熱溶接のために接着部分と床材に光沢の差が生じることがあります)。
※製法上、柄合わせができませんのでお含みおきください。
※キャスター付き重量物の移動が想定される場合、ウレタン・エポキシ樹脂系接着剤をお使いください。

[接着剤] 一般工法:AR・PC-2 耐湿工法:WPX・WG

取扱上のご注意は必ず巻末をご確認ください。 43

複層シート

2.0mm

ストロング

セラミック 目地なし

無地調のスタンダードな石目柄です。



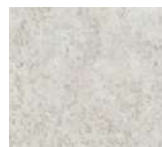
施工例を見る



PM-22141



▲PM-22139
溶接棒:YS-22139



▲PM-22140
溶接棒:YS-22140



▲PM-22141
溶接棒:YS-22141

コンクリート 目地なし

リアルな質感を追求したコンクリート柄です。



施工例を見る



PM-22142



▲PM-22142
溶接棒:YS-22142



▲PM-22143
溶接棒:YS-22143

複層ビニル床シート FS / ストロング

標準価格(税別)

4,450円/m² (8,100円/m)

規格 ▶ 2.0mm厚/182cm巾

※床材の色に合わせた溶接棒があります(熱溶接のために接着部分と床材に光沢の差が生じることがあります)。
※製法上、柄合わせができませんのでお含みください。
※キヤスター付き重量物の移動が想定される場合、ウレタン・エポキシ樹脂系接着剤をお使いください。
※PM-22139～22141はリバース施工をおすすめします。



[接着剤] 一般工法:AR・PC-2 耐湿工法:WPX・WG

リノリウム

MADE IN KOREA

汎用性の高いリノリウム柄です。



施工例を見る



PM-22145



▲PM-22144
溶接棒:YS-22144



▲PM-22145
溶接棒:YS-22145



▲PM-22146
溶接棒:YS-22146

ミカゲ

目地なし

ベーシックで使いやすい御影石柄です。



施工例を見る



PM-22147



▲PM-22147
溶接棒:YS-22147

複層ビニル床シート FS / ストロング

標準価格(税別)

4,450 円/㎡ (8,100 円/㎡)

規格 ▶ 2.0mm 厚 / 182cm巾

※床材の色に合わせた溶接棒があります(熱溶接のために接着部分と床材に光沢の差が生じることがあります)。
※製法上、柄合わせができませんのでお含みください。
※キャスター付き重量物の移動が想定される場合、ウレタン・エポキシ樹脂系接着剤をお使いください。
※リバース施工をおすすめします。



[接着剤] 一般工法:AR・PC-2 耐湿工法:WPX・WG

パラレルオーク 板巾 約15.2cm / リビート:タテ124cm・ヨコ182cm

ベーシックなオークの板を平行に並べた、他には無いデザインが特長の木目柄です。



施工例を見る



PM-22149



▲PM-22148
溶接棒:YS-22148

NEW



▲PM-22149
溶接棒:YS-22149

NEW

複層ビニル床シート FS / ストロング・リアル

標準価格(税別)

4,450円/m² (8,100円/m)

規格 ▶ 2.0mm厚 / 182cm巾



※床材の色に合わせた溶接棒があります(熱溶接のために接着部分と床材に光沢の差が生じることがあります)。
※製法上、柄合わせができませんのでお含みおきください。
※キャスター付き重量物の移動が想定される場合、ウレタン・エポキシ樹脂系接着剤をお使いください。

[接着剤] 一般工法:AR・PC-2 耐湿工法:WPX・WG

シエロアッシュ 板巾 約13cm / リピート:タテ125cm・ヨコ182cm

風合いを生かした古材風のアッシュ柄です。



施工例を見る



PM-22150



▲PM-22150
溶接棒:YS-22150

ネロオーク 板巾 約15.2cm / リピート:タテ125cm・ヨコ182cm

味わい深い古材風のオーク柄です。



施工例を見る



PM-22151



▲PM-22151
溶接棒:YS-22151



▲PM-22152
溶接棒:YS-22152

複層ビニル床シート FS / ストロング・リアル

標準価格(税別)

4,450 円/m² (8,100円/m)

規格 ▶ 2.0mm 厚 / 182cm巾

※床材の色に合わせた溶接棒があります(熱溶接のために接着部分と床材に光沢の差が生じることがあります。
また、PM-22151・22152はデザインの特性上、溶接部分が目立つ場合があります)。
※製法上、柄合わせができませんのでお含みおください。
※キャスター付き重量物の移動が想定される場合、ウレタン・エポキシ樹脂系接着剤をお使いください。



[接着剤] 一般工法:AR・PC-2 耐湿工法:WPX・WG

取扱上のご注意は必ず巻末をご確認ください。 47

複層シート

2.0 mm

ストロング・リアル

スノーオーク (ヘリンボーン) リビート:タテ124cm・ヨコ182cm

すっきりとしたホワイト系のフレンチヘリンボーン柄を表現しました。



施工例を見る



▲PM-22153
溶接棒:YS-22153



PM-22153

スノーフェンスパイン 板巾 約13cm / リビート:タテ125cm・ヨコ182cm

雨風や雪などにさらされることによって朽ちた表情がワイルドな木目柄です。



施工例を見る



▲PM-22154
溶接棒:YS-22154

NEW



PM-22154

複層ビニル床シート FS / ストロング・リアル

標準価格(税別)

4,450円/m² (8,100円/m)

規格 ▶ 2.0mm厚 / 182cm巾

※床材の色に合わせた溶接棒があります(熱溶接のために接着部分と床材に光沢の差が生じることがあります。

また、PM-22154はデザインの特性上、溶接部分が目立つ場合があります)。

※製法上、柄合わせができませんのでお含みおきください。

※キャスター付き重量物の移動が想定される場合、ウレタン・エポキシ樹脂系接着剤をお使いください。

[接着剤] 一般工法:AR・PC-2 耐湿工法:WPX・WG



チーク (ヘリンボーン) 板巾 約7.8cm / リピート:タテ94cm・ヨコ182cm

重厚なチーク材をフレンチヘリンボーン柄で表現しました。



施工例を見る



▲PM-22155
溶接棒:YS-22155



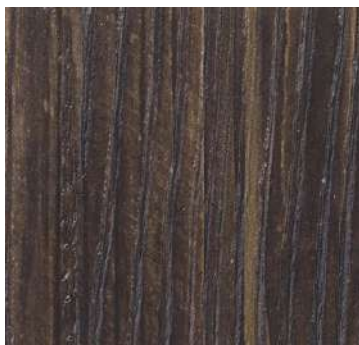
PM-22155

グレインウッド 板巾 約12.1cm / リピート:タテ124cm・ヨコ182cm

和モダンの空間を演出する浮造り調の木目柄です。



施工例を見る



▲PM-22156
溶接棒:YS-22156



PM-22156

複層ビニル床シート FS / ストロング・リアル

標準価格(税別)

4,450 円/㎡ (8,100円/㎡)

規格 ▶ 2.0mm 厚 / 182cm巾

※床材の色に合わせた溶接棒があります(熱溶接のために接着部分と床材に光沢の差が生じることがあります。
また、デザインの特性上、溶接部分が目立つ場合があります)。
※製法上、柄合わせができませんのでお含みください。
※キャスター付き重量物の移動が想定される場合、ウレタン・エポキシ樹脂系接着剤をお使いください。



[接着剤] 一般工法:AR・PC-2 耐湿工法:WPX・WG

アーバンメタル 約41.7cm×45.5cm角 格子 / リピート：タテ125cm・ヨコ182cm

フラットな表情が使いやすいメタル柄。シックな空間にもおすすめです。



施工例を見る



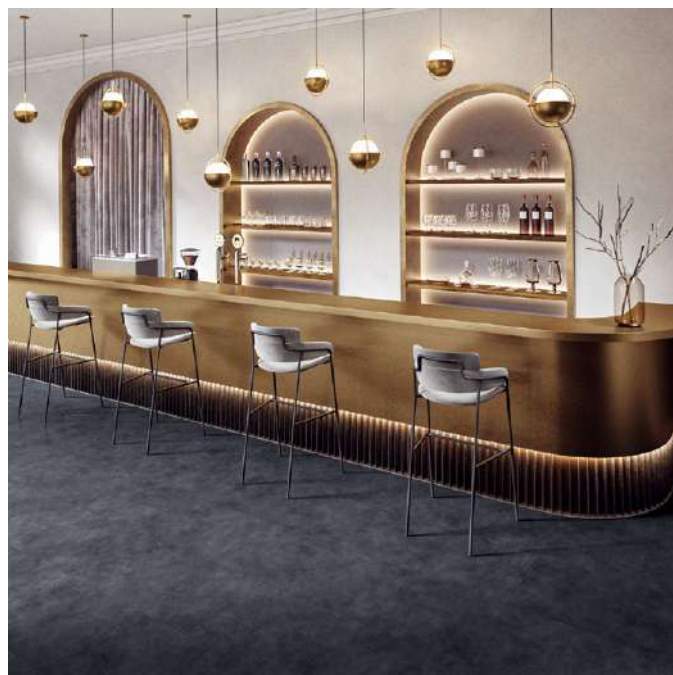
▲PM-22157
溶接棒：YS-22157

NEW



▲PM-22158
溶接棒：YS-22158

NEW



PM-22158

複層ビニル床シート FS / ストロング・リアル

標準価格(税別)

4,450円/m² (8,100円/m)

規格 ▶ 2.0mm厚 / 182cm巾



※床材(ベース部分)の色に合わせた溶接棒があります(熱溶接のために接着部分と床材に光沢の差が生じることがあります)。

※製法上、柄合わせができませんのでお含みください。

※キャスター付き重量物の移動が想定される場合、ウレタン・エポキシ樹脂系接着剤をお使いください。

〔 接着剤 〕 一般工法：AR・PC-2 耐湿工法：WPX・WG

ブラックマーブル 約41.5cm×45.5cm角 格子 / リピート：タテ125cm・ヨコ182cm

大胆に入った白い模様が特長の石目柄です。



施工例を見る



▲PM-22159
溶接棒:YS-22159



▲PM-22160
溶接棒:YS-22160



PM-22160

複層ビニル床シート FS / ストロング・リアル

標準価格(税別)

4,450 円/㎡ (8,100 円/㎡)

規格 ▶ 2.0mm 厚 / 182cm巾



耐次亜塩素酸



抗菌



JIS
適合品



クリーン導入法
適応商品

※床材(ベース部分)の色に合わせた溶接棒があります(熱溶接のために接着部分と床材に光沢の差が生じることがあります)。

※製法上、柄合わせができませんのでお含みおください。

※キャスター付き重量物の移動が想定される場合、ウレタン・エポキシ樹脂系接着剤をお使いください。

〔 接着剤 〕 一般工法:AR・PC-2 耐湿工法:WPX・WG

取扱上のご注意は必ず巻末をご確認ください。 51

複層シート

2.0
mm

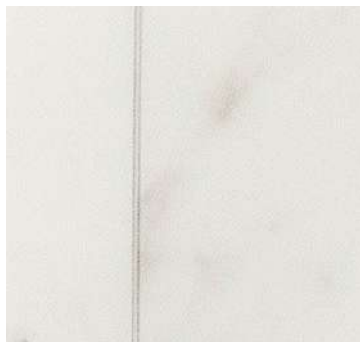
ストロング・リアル

ビアンコ 約22.7cm角 格子 / リビート:タテ91cm・ヨコ91cm

清潔感のあるベーシックなビアンコ柄です。



施工例を見る



▲PM-22161
溶接棒:YS-22161



PM-22161

複層ビニル床シート FS / ストロング・リアル

標準価格(税別)

4,450円/m² (8,100円/m)

規格 ▶ 2.0mm厚/182cm巾



※床材(ベース部分)の色に合わせた溶接棒があります(熱溶接のために接着部分と床材に光沢の差が生じることがあります)。

※製法上、柄合わせができませんのでお含みおきください。

※キャスター付き重量物の移動が想定される場合、ウレタン・エポキシ樹脂系接着剤をお使いください。

〔 接着剤 〕 一般工法:AR・PC-2 耐湿工法:WPX・WG

アラベスラージ 約47cm×45.5cm角 格子 / リピート:タテ94cm・ヨコ182cm

シルバーのマーブル模様が特徴的な大理石調のタイル柄です。



施工例を見る



▲PM-22162
溶接棒:YS-22162

NEW



PM-22162

複層ビニル床シート FS / ストロング・リアル

標準価格(税別)

4,450 円/㎡ (8,100円/㎡)

規格 ▶ 2.0mm 厚 / 182cm巾



耐化学薬品



抗菌



JIS
適合品



クリーン導入法
適応商品

※床材(ベース部分)の色に合わせた溶接棒があります(熱溶接のために接着部分と床材に光沢の差が生じることがあります)。

※製法上、柄合わせができませんのでお含みおきください。

※キャスター付き重量物の移動が想定される場合、ウレタン・エポキシ樹脂系接着剤をお使いください。

[接着剤] 一般工法:AR・PC-2 耐湿工法:WPX・WG

グランドストーン 約62.3cm×30.3cm角 格子 / リピート:タテ125cm・ヨコ182cm

おおらかな流れが特長の石目柄です。



施工例を見る



▲PM-22163
溶接棒:YS-22163



▲PM-22164
溶接棒:YS-22164



PM-22164

複層ビニル床シート FS / ストロング・リアル

標準価格(税別)

4,450円/m² (8,100円/m)

規格 ▶ 2.0mm厚/182cm巾



※床材(ベース部分)の色に合わせた溶接棒があります(熱溶接のために接着部分と床材に光沢の差が生じることがあります)。

※製法上、柄合わせができませんのでお含みおきください。

※キャスター付き重量物の移動が想定される場合、ウレタン・エポキシ樹脂系接着剤をお使いください。

〔 接着剤 〕 一般工法:AR・PC-2 耐湿工法:WPX・WG

ジェットコンク 約47cm×45.5cm角 格子 / リピート:タテ94cm・ヨコ182cm

タイルごとの色ムラや乾いた質感を表現したコンクリート柄です。



施工例を見る



PM-22165



▲PM-22165
溶接棒:YS-22165



▲PM-22166
溶接棒:YS-22166

スレート 約22.5cm角 格子 / リピート:タテ90cm・ヨコ90cm

天然スレートの割肌感をリアルに表現しました。



施工例を見る



PM-22169



▲PM-22167
溶接棒:YS-22167



▲PM-22168
溶接棒:YS-22168



▲PM-22169
溶接棒:YS-22169

複層ビニル床シート FS / ストロング・リアル

標準価格(税別)

4,450 円/㎡ (8,100円/㎡)

規格 ▶ 2.0mm 厚 / 182cm巾

※床材(ベース部分)の色に合わせた溶接棒があります(熱溶接のために接着部分と床材に光沢の差が生じることがあります)。
※製法上、柄合わせができませんのでお含みください。
※キャスター付き重量物の移動が想定される場合、ウレタン・エポキシ樹脂系接着剤をお使いください。



[接着剤] 一般工法:AR・PC-2 耐湿工法:WPX・WG

取扱上のご注意は必ず巻末をご確認ください。 55

複層シート

2.0mm

ストロング・リアル

オールドマーズブル 約30.3cm角 格子 / リビート:タテ91cm・ヨコ91cm

大理石の自然な経年変化を再現しました。



施工例を見る



▲PM-22170
溶接棒:YS-22170



PM-22170

アルテミス リビート:タテ125cm・ヨコ182cm

地中海の大理石の味わい深い質感を再現しました。



施工例を見る



▲PM-22171
溶接棒:YS-22171



PM-22171

複層ビニル床シート FS / ストロング・リアル

標準価格(税別)

4,450円/m² (8,100円/m)

規格 ▶ 2.0mm厚 / 182cm巾

※床材(ベース部分)の色に合わせた溶接棒があります(熱溶接のために接着部分と床材に光沢の差が生じることがあります)。

また、PM-22171はデザインの特性上、溶接部分が目立つ場合があります。

※製法上、柄合わせができませんのでお読みください。

※キャスト付き重量物の移動が想定される場合、ウレタン・エポキシ樹脂系接着剤をお使いください。

[接着剤] 一般工法:AR・PC-2 耐湿工法:WPX・WG



スレート (乱貼り) リピート:タテ90cm・ヨコ182cm

天然スレートを乱貼りした石目柄です。



施工例を見る



▲PM-22172
溶接棒:YS-22172



PM-22172

テラコッタ 約22.8cm角 格子 / リピート:タテ91cm・ヨコ182cm

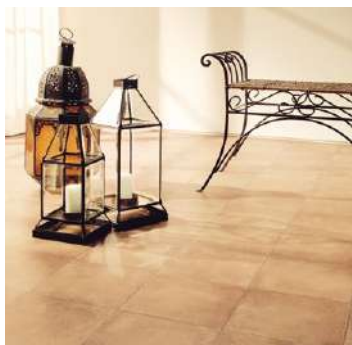
落ち着いた雰囲気のテラコッタ柄です。



施工例を見る



▲PM-22173
溶接棒:YS-22173



PM-22173

複層ビニル床シート FS / ストロング・リアル

標準価格(税別)

4,450 円/㎡ (8,100 円/㎡)

規格 ▶ 2.0mm 厚 / 182cm巾



※床材(ベース部分)の色に合わせた溶接棒があります(熱溶接のために接着部分と床材に光沢の差が生じることがあります。
また、PM-22172はデザインの特徴上、溶接部分が目立つ場合があります)。
※製法上、柄合わせができませんのでお含みおください。
※キャスター付き重量物の移動が想定される場合、ウレタン・エポキシ樹脂系接着剤をお使いください。

[接着剤] 一般工法:AR・PC-2 耐湿工法:WPX・WG

取扱上のご注意は必ず巻末をご確認ください。 57

複層シート 2.0mm

ストロングEX

エンボスと印刷柄を同調させた精巧なデザイン。
ワックスフリーコーティング仕様の2.0mm厚重歩行シートです。

複層シート

2.0mm

ストロングEX

グローブウッド 板巾 約13.8cm / リピート:タテ184cm・ヨコ180cm

ヴィンテージ調の木目柄とエンボスが同調した長尺シートです。



施工例を見る



PM-22175



PM-22174



▲PM-22174

溶接棒:YS-22174

NEW



▲PM-22175

溶接棒:YS-22175

NEW

複層ビニル床シート FS / ストロングEX

MADE IN KOREA

標準価格(税別)

4,600 円/m² (8,280円/m)

規格 ▶ 2.0mm 厚 / 180cm巾



ワックスフリー



耐酸・耐堿



抗菌



JIS 適合品



クリーン導入法 適応商品

※床材の色に合わせた溶接棒があります(熱溶接のために接着部分と床材に光沢の差が生じることがあります)。

※製法上、柄合わせができませんのでお含みください。

※キャスター付き重量物の移動が想定される場合、ウレタン・エポキシ樹脂系接着剤をお使いください。

[接着剤] 一般工法:AR・PC-2 耐湿工法:WPX・WG

取扱上のご注意は必ず巻末をご確認ください。 59

複層シート

2.0mm

ストロングEX

エイジドパイン 板巾 ランダム / リピート:タテ184cm・ヨコ180cm

板巾の異なる古材をランダムに組み合わせた木目のデザインとエンボスが同調した長尺シートです。



施工例を見る



PM-22176



PM-22177



▲PM-22176
溶接棒:YS-22176



▲PM-22177
溶接棒:YS-22177

複層ビニル床シート FS / ストロングEX

MADE IN KOREA

標準価格(税別)

4,600 円/㎡ (8,280 円/㎡)

規格 ▶ 2.0mm 厚 / 180cm 巾

※床材の色に合わせた溶接棒があります(熱溶接のために接着部分と床材に光沢の差が生じることがあります。
また、デザインの特性上、溶接部分が目立つ場合があります)。
※製法上、柄合わせができませんのでお含みおきください。
※キャスター付き重量物の移動が想定される場合、ウレタン・エポキシ樹脂系接着剤をお使いください。



〔 接着剤 〕 一般工法:AR・PC-2 耐湿工法:WPX・WG

クラックモルタル リピート：タテ184cm・ヨコ180cm

クラック（割れ）部分にゴールドを配色したモルタル柄とエンボスが同調した長尺シートです。



施工例を見る



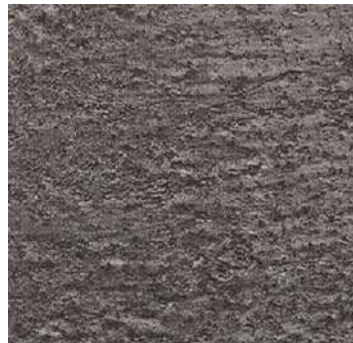
PM-22179



PM-22178



▲PM-22178
溶接棒：YS-22178



▲PM-22179
溶接棒：YS-22179

複層ビニル床シート FS / ストロングEX

MADE IN KOREA

標準価格(税別)

4,600 円/m² (8,280円/m)

規格 ▶ 2.0mm 厚 / 180cm巾

※床材の色に合わせた溶接棒があります(熱溶接のために接着部分と床材に光沢の差が生じることがあります。
また、デザインの特性上、溶接部分が目立つ場合があります)。
※製法上、柄合わせができませんのでお含みおきください。
※キャスター付き重量物の移動が想定される場合、ウレタン・エポキシ樹脂系接着剤をお使いください。
※ジョイント部で柄はつながりません。



[接着剤] 一般工法:AR・PC-2 耐湿工法:WPX・WG

取扱上のご注意は必ず巻末をご確認ください。 61

複層シート

2.0mm

ストロングEX

単層シート 2.0mm

オデオンPUR グラニット／メガリット

全世界で年間2,000万㎡以上の納品実績を持つ安心のロングライフ商品。
表面から裏面まで同じ色・柄である単層構造により美しさが損なわれません。

単層シート

2.0mm

グラニット／メガリット
オデオンPUR

←
A

総合案内
外来受付

↑
B

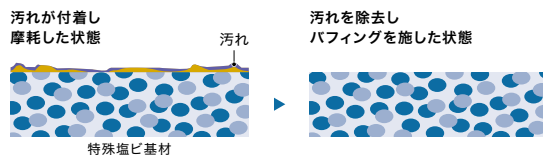
一階撮影室
写真部
CT室

POINT - 1

何度でも機能が再生する「永久機能再生」

バフingで、何度でも再生します。

■ 床材断面図



● 防汚性

粒子の細かい素材を原料としているため、汚れが入りこみにくなっています。

● 耐薬品性

消毒液に含まれるアルコールや次亜塩素酸などに耐久性があります。



POINT - 2

製品寿命を通して「ワックスがけ不要」な永久ワックスフリー

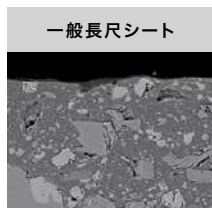
緻密な単層構造とポリウレタンコーティングのW効果で汚れをシャットアウト。
裏面まで同じ色・柄のスルーパターン構造ですので、表面が摩耗しても美しさが損なわれません。

■ 緻密な単層構造 断面

※電子顕微鏡写真 (400倍)



※写真は「グラニット」



粒子が細かく凹凸の少ない表面により、汚れが入り込みにくい構造

POINT - 3

キャスター走行に強い「耐動荷重性」

ストレッチャーや配膳車などが走行する場所でも、破損や膨れが生じにくくなっています。



※医療施設などで重量物の移動が想定される場合、
下地水分グレードがI (一般工法レベル) の場合でも、
ウレタン・エポキシ樹脂系接着剤をお使いください。

オデオンPUR

コストパフォーマンスとデザインのバリエーションに富んだ高性能単層シートです。

プリモ



▲PG-22181
溶接棒:YS-22181



PG-22182・22187・22191



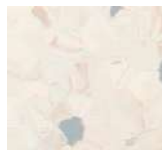
▲PG-22182
溶接棒:YS-22182



▲PG-22183
溶接棒:YS-22183



▲PG-22184
溶接棒:YS-22184



▲PG-22185
溶接棒:YS-22185



▲PG-22186
溶接棒:YS-22186



▲PG-22187
溶接棒:YS-22187



▲PG-22188
溶接棒:YS-22188



▲PG-22189
溶接棒:YS-22189



▲PG-22190
溶接棒:YS-22190



▲PG-22191
溶接棒:YS-22191



▲PG-22192
溶接棒:YS-22192

マルチカラー溶接棒

オデオンPUR・グラニット専用(メガリットは除く)

カラーチップ入りの溶接棒です。
継ぎ目が目立たず美しく仕上がります。



直径4〜4.5mm×50m巻(切売不可)

標準価格(税別)

11,000円/巻

※熱溶接のために接着部分と床材に光沢の差が生じることがあります。

※5mm径の溶接ノズルをご使用ください。

MADE IN SWEDEN

単層ビニル床シート TS / オデオンPUR

MADE IN SWEDEN

標準価格(税別)

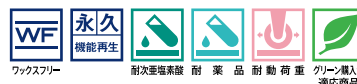
4,900円/㎡ (9,800円/㎡)

規格 ▶ 2.0mm厚/200cm巾

※キャスター付き重量物の移動が想定される場合、ウレタン・エポキシ樹脂系接着剤をお使いください。
※リバース施工をおすすめします。

施工上の注意 / 施工前に必ず24時間以上現場で仮敷きを行ってください。

[接着剤] 一般工法:E-1・AR・PC-2 耐湿工法:WPX・WG
※くし目A-2 BB-615をご使用ください。





施工例を見る

エクリップス



▲PG-22193

溶接棒:YS-22193

NEW

スピリット



▲PG-22202

溶接棒:YS-22202

NEW



▲PG-22194

溶接棒:YS-22194

NEW



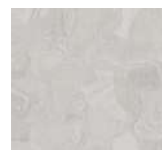
▲PG-22195

溶接棒:YS-22195



▲PG-22196

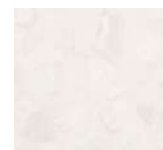
溶接棒:YS-22196



▲PG-22203

溶接棒:YS-22203

NEW



▲PG-22204

溶接棒:YS-22204

NEW



▲PG-22205

溶接棒:YS-22205

NEW



▲PG-22197

溶接棒:YS-22197



▲PG-22198

溶接棒:YS-22198

NEW



▲PG-22199

溶接棒:YS-22199

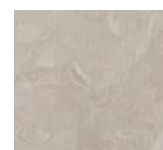
NEW



▲PG-22206

溶接棒:YS-22206

NEW



▲PG-22207

溶接棒:YS-22207

NEW



▲PG-22208

溶接棒:YS-22208

NEW



▲PG-22200

溶接棒:YS-22200

NEW



▲PG-22201

溶接棒:YS-22201

NEW



▲PG-22209

溶接棒:YS-22209

NEW

単層ビニル床シート TS / オデオンPUR

MADE IN SWEDEN

標準価格(税別)

4,900 円/㎡ (9,800 円/㎡)

規格 ▶ 2.0mm 厚 / 200cm巾



ワックスフリー

耐次亜塩素酸 耐薬品 耐動荷重 クリーン搬入法適応商品

施工上の注意 / 施工前に必ず24時間以上現場で仮敷きを行ってください。

※キャスター付き重量物の移動が想定される場合、ウレタン・エポキシ樹脂系接着剤をお使いください。
※リバース施工をおすすめします。

〔 接着剤 〕 一般工法: E-1・AR・PC-2 耐湿工法: WPX・WG
※くし目A-2 BB-615をご使用ください。

グラニット

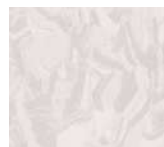
スタンダードで組み合わせのしやすい高性能単層シートです。



施工例を見る



▲PG-22211 **NEW**
溶接棒:YS-22211



▲PG-22212 **NEW**
溶接棒:YS-22212



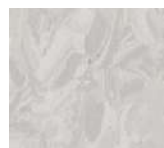
▲PG-22213 **NEW**
溶接棒:YS-22213



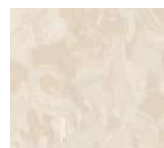
▲PG-22214 **NEW**
溶接棒:YS-22214



▲PG-22215 **NEW**
溶接棒:YS-22215



▲PG-22216 **NEW**
溶接棒:YS-22216



▲PG-22217 **NEW**
溶接棒:YS-22217



▲PG-22218 **NEW**
溶接棒:YS-22218



▲PG-22219 **NEW**
溶接棒:YS-22219



PG-22211・22221・22225



▲PG-22220 **NEW**
溶接棒:YS-22220



▲PG-22221 **NEW**
溶接棒:YS-22221



▲PG-22222 **NEW**
溶接棒:YS-22222



▲PG-22223 **NEW**
溶接棒:YS-22223



▲PG-22224 **NEW**
溶接棒:YS-22224



▲PG-22225 **NEW**
溶接棒:YS-22225



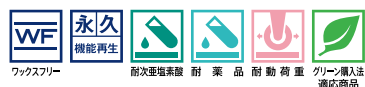
▲PG-22226 **NEW**
溶接棒:YS-22226



▲PG-22227 **NEW**
溶接棒:YS-22227

単層ビニル床シート TS
／グラニット

MADE IN SWEDEN



標準価格(税別)

5,700円/㎡ (11,400円/㎡)

規格 ▶ 2.0mm厚/200cm巾

※キャスター付き重量物の移動が想定される場合、ウレタン・エポキシ樹脂系接着剤をお使いください。
※リバース施工をおすすめします。

施工上の注意 /

施工前に必ず24時間以上現場で仮敷きを行ってください。

[接着剤]

一般工法:E-1・AR・PC-2 耐湿工法:WPX・WG

※くじ目A-2 BB-615をご使用ください。



▲PG-22228 **NEW**
溶接棒:YS-22228



▲PG-22229 **NEW**
溶接棒:YS-22229



▲PG-22230 **NEW**
溶接棒:YS-22230



施工例を見る

メガリット

透明感のある柄が特長の高性能単層シートです。



PG-22231・22235



▲PG-22231
溶接棒:YS-22231



▲PG-22232
溶接棒:YS-22232



▲PG-22233
溶接棒:YS-22233



▲PG-22234
溶接棒:YS-22234



▲PG-22235
溶接棒:YS-22235

単層ビニル床シート TS / メガリット

MADE IN SWEDEN

標準価格(税別)

6,100 円/m² (12,200円/m)

規格 ▶ 2.0mm 厚 / 200cm巾

※ 製法上、色見本と実際の商品の柄の出方が異なる場合がありますのでお含みください。

※ メガリットの溶接棒はマルチカラー溶接棒ではありません。

※ キャスター付き重量物の移動が想定される場合、ウレタン・エポキシ樹脂系接着剤をお使いください。

※ リバース施工をおすすめします。



施工上の注意 / 施工前に必ず24時間以上現場で仮敷きを行ってください。

〔 接着剤 〕 一般工法:E-1・AR・PC-2 耐湿工法:WPX・WG
※くし目A-2 BB-615をご使用ください。

防滑シート **2.0mm**

ニューセーフティ

カーボランダム骨材を練り込んだ特殊構造による
防滑性と耐摩耗性が特長です。

PM-22244・22245

POINT

「防滑性」に優れた安心の床材

表面層0.7mmに骨材が練り込んでありますので、
防滑性や耐摩耗性に優れています。

■ 滑り抵抗試験 (OY-PULL法)

JIS A 1454「高分子系張り床材試験方法」滑り性試験

商品名	C.S.R値	
	乾燥状態	水+ダスト
フレーン	0.81	0.50
オーク・コンクリート	0.93	0.58

※上記の値は測定値であり保証値ではありません。
数値が大きいくほど滑りにくいことを表しています。

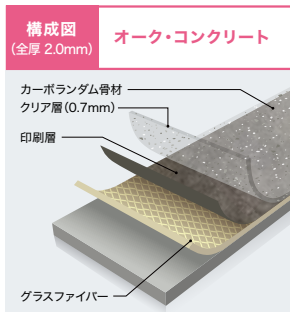
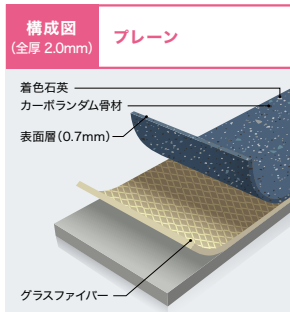


※PM-22248～22252



HACCP
対象施設にもおすすめ

※HACCP International認証取得



プレーン

場所を選ばず使いやすいプレーン柄です。



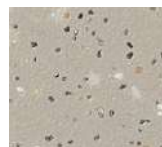
施工例を見る



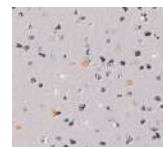
▲PM-22241
溶接棒:YS-22241



▲PM-22242
溶接棒:YS-22242



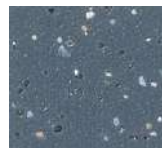
▲PM-22243 **NEW**
溶接棒:YS-22243



▲PM-22244 **NEW**
溶接棒:YS-22244



▲PM-22245
溶接棒:YS-22245



▲PM-22246
溶接棒:YS-22246



▲PM-22247
溶接棒:YS-22247



PM-22246

複層ビニル床シート FS / ニューセーフティ

MADE IN THE NETHERLANDS

標準価格(税別)

5,900 円/m² (11,800 円/m)

規格 ▶ 2.0mm 厚 / 200cm巾



耐次亜塩素酸 防 滑 性

※屋外でのご使用はご避けてください。
※床材の色に合わせた溶接棒があります(熱溶接のために接着部分と床材に光沢の差が生じることがあります)。
※商品の特性上、骨材のばらつきにより色の濃淡に見える場合がありますのでお楽しみください。
※キャスター付き重量物の移動が想定される場合、ウレタン・エポキシ樹脂系接着剤をお使いください。

施工上の注意 /

施工前に必ず24時間以上現場で仮敷きを行ってください。
リバーシ施工をおすすめします。シート裏面からカッターを入れてカットしてください。

【 接着剤 】 一般工法:E-1・PC-2 耐湿工法:WPX・WG

オーク 板巾 約12.5cm / リビート:タテ150cm・ヨコ200cm

やわらかな色変化と節の表現が特長のオーク柄です。



施工例を見る



▲PM-22248
溶接棒:YS-22248

NEW



▲PM-22249
溶接棒:YS-22249



PM-22249

複層ビニル床シート FS / ニューセーフティ

MADE IN THE NETHERLANDS

標準価格(税別)

5,900 円/㎡ (11,800円/㎡)

規格 ▶ 2.0mm厚/200cm巾

- ※屋外でのご使用は避けください。
- ※床材の色に合わせた溶接棒があります(熱溶接のために接着部分と床材に光沢の差が生じることがあります)。
- ※床材の特性上、骨材のぼらつきにより色の濃淡に見える場合がありますのでお含みおきください。
- ※キャスター付き重量物の移動が想定される場合、ウレタン・エポキシ樹脂系接着剤をお使いください。



耐火薬系床 防 滑 性

施工上の注意 /
施工前に必ず24時間以上現場で仮敷きを行ってください。
シート裏面からカッターを入れてカットしてください。

〔 接着剤 〕 一般工法:E-1・PC-2 耐湿工法:WPX・WG

コンクリート

程よい色ムラ感がリアルなコンクリート柄です。



施工例を見る



▲PM-22250
溶接棒:YS-22250



▲PM-22251
溶接棒:YS-22251



▲PM-22252
溶接棒:YS-22252



PM-22250

複層ビニル床シート FS / ニューセーフティ

MADE IN THE NETHERLANDS

標準価格(税別)

5,900 円/m² (11,800 円/m)

規格 ▶ 2.0mm 厚 / 200cm巾

※屋外でのご使用はお避けください。
※床材の色に合わせた溶接棒があります(熱溶接のために接着部分と床材に光沢の差が生じることがあります)。
※商品の特性上、骨材のばらつきにより色の濃淡に見える場合がありますのでお含みおきください。
※キャスター付き重量物の移動が想定される場合、ウレタン・エポキシ樹脂系接着剤をお使いください。



耐火性能 防滑性

施工上の注意 /

施工前に必ず24時間以上現場で仮敷きを行ってください。
リバース施工をおすすめします。シート裏面からカッターを入れてカットしてください。

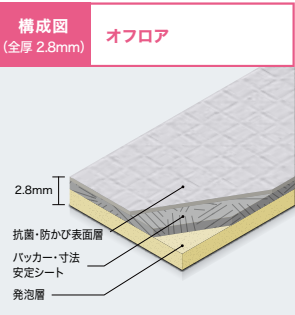
[接着剤] 一般工法:E-1・PC-2 耐湿工法:WPX・WG

取扱上のご注意は必ず巻末をご確認ください。 71

防滑シート **2.8mm**

オフロア

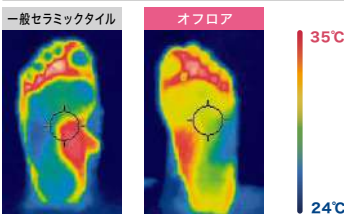
既存床のうえから貼れる簡単リフォーム浴室用シートです。
表面の適度な凹凸は素足で歩いても、痛くなく、お掃除もかんたんです。



POINT - 1 空気を含んだ発泡層による 「断熱効果」で素足でもヒヤッしない

特に冬場の入浴は安心です。
5℃の恒温機に入れた床材を室温23℃の環境で10秒間踏み、
足の裏の温度状態を比較しました。

■サーモグラフィによる足の温度比較



POINT - 2 浴室で万一転んだ際の 衝撃をやわらげる「衝撃吸収性」

適度なクッション性が、衝撃をやわらげます。
衝撃吸収性はG値(転倒衝突時の衝撃加速度)で表され、
数値が小さいほど衝撃が小さく安全性に優れています。



■ 衝撃吸収性試験
JIS A 6519 「体育館用鋼製床下地構成材」 床の硬さ試験

床材／全厚 (mm)	G値 (m/s ²)
コンクリート	170(1,666)
エスリューム ミスト (2.0)	140(1,372)
オフロア (2.8)	119(1,166)

※上記の値は測定値であり保証値ではありません。品番により数値が異なります。
※G値の () 内の数値は2018年に改正されたJIS A 6519に基づき、硬さ(Gs)
の単位を9.8m/s² に換算した値です。

POINT - 3 ぬれた床面でも安心の 「防滑性」に優れた床材

水にぬれた状態で歩いても、
滑りにくく安心です。



■ 滑り抵抗試験
JIS A 1454 「高分子系張り床材試験方法」 滑り性試験

床 材	C.S.R値	
	乾燥状態	水+ダスト
オフロア	0.72	0.49
一般ビニル床シート	0.64	0.46

床 材	C.S.R・B値	
	水+ダスト	0.3%石鹸水
オフロア	1.07	1.07
一般ビニル床シート	0.96	1.01

※上記の値は測定値であり保証値ではありません。数値が大きいほど滑りにく
ことを表しています。C.S.R・Bは素足を想定した滑り抵抗値を表しています。

【使用上の注意】 ※屋外でのご使用はお避けください。 ※毛染め液や繊維製品の染料などが床材に着色する場合があります。
※キャスターや椅子などのゴムにより、床材が汚染され変色する場合があります。 ※浴室のご使用後は十分な換気を心がけてください。



施工例を見る



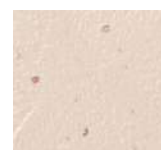
OH-22257



▲OH-22256
溶接棒:YS-22256
HSシール:BB-574



▲OH-22257
溶接棒:YS-22257
HSシール:BB-574



▲OH-22258
溶接棒:YS-22258
HSシール:BB-574



▲OH-22259
溶接棒:YS-22259
HSシール:BB-574



▲OH-22260
溶接棒:YS-22260
HSシール:BB-563

発泡複層ビニル床シート HS / オフロア

標準価格(税別)

7,800 円/m² (14,200円/m)

規格 ▶ 2.8mm 厚 / 182cm巾



※床材の色に合わせた溶接棒があります(熱溶接のために接着部分と床材に光沢の差が生じることがあります)。
※製法上、柄合わせができませんのでお含みおきください。
※施工方法につきましては、同封のSフロア冊子に掲載の「オフロア施工説明」をご参照ください。

[接着剤] EP-300

防滑シート **2.5mm**

プレーンエンボス

表面の凹凸により防滑性に優れた床材。
傾斜のあるスロープなどにもおすすめです。



PM-22263

「防滑性」に優れた床材

■ 滑り抵抗試験

JIS A 1454「高分子系張り床材試験方法」滑り性試験

商品名	C.S.R値	
	乾燥状態	水+ダスト
ウッドパターン	0.77	0.54
プレーン	0.66	0.53

※上記の値は測定値であり保証値ではありません。
数値が大きいほど滑りにくいことを表しています。



PM-22264

ウッドパターン

屋外でも使用できる木目柄の防滑性シートです。



施工例を見る



▲PM-22261
溶接棒:YS-22261



▲PM-22262
溶接棒:YS-22262



▲PM-22263
溶接棒:YS-22263

複層ビニル床シート FS / フレーションエンボス

標準価格(税別)

4,150円/㎡ (7,560円/㎡)

規格 ▶ 2.5mm厚 / 182cm巾

※浴室内でのご使用はお避けください。

※床材の色に合わせた溶接棒があります(熱溶接のために接着部分と床材に光沢の差が生じることがあります)。

※製法上、柄合わせができませんのでお含みおきください。

※キャスター付き重量物の移動が想定される場合、ウレタン・エポキシ樹脂系接着剤をお使いください。



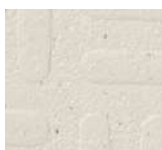
[接着剤] 一般工法:AR・PC-2 耐湿工法:WPX・WG

フレーション 浴室使用可能タイプ

温水による影響を受けにくく浴室床にも使用可能な防滑性シートです。



施工例を見る



▲PM-22264
溶接棒:YS-22264
HSシール:BB-574



▲PM-22265
溶接棒:YS-22265
HSシール:BB-574



▲PM-22266
溶接棒:YS-22266
HSシール:BB-563

複層ビニル床シート FS / フレーションエンボス

標準価格(税別)

3,950円/㎡ (7,190円/㎡)

規格 ▶ 2.5mm厚 / 182cm巾

※屋外でのご使用はお避けください。

※床材の色に合わせた溶接棒があります(熱溶接のために接着部分と床材に光沢の差が生じることがあります)。

※製法上、柄合わせができませんのでお含みおきください。

※キャスター付き重量物の移動が想定される場合、ウレタン・エポキシ樹脂系接着剤をお使いください。

※浴室内に施工する場合は施工方法(接着剤など)が異なります。

施工方法につきましては、同封のSフロア冊子に掲載の「オフフロア施工説明」をご参照ください。

[接着剤] 一般工法:AR・PC-2 耐湿工法:EP-300・WPX・WG



特殊床材 **3.0mm**

ココフロア

ビニルと織物が融合した新感覚の床材。
シートとタイルの2種類を取り揃えています。

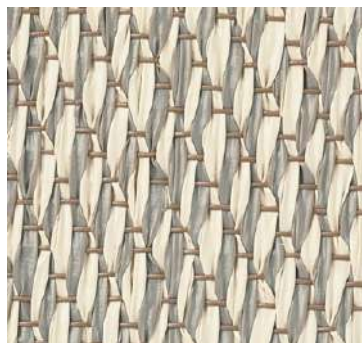




施工例を見る

プレーン (長尺シート/タイル)

インテリアに馴染みやすいナチュラルカラーを取り揃えました。



🌀▲PG-22271 | 📦▲PG-22275



🌀▲PG-22272
📦▲PG-22276



🌀▲PG-22273
📦▲PG-22277



🌀▲PG-22274
📦▲PG-22278

ライン (長尺シート/タイル)

ランダム感のあるライン柄が特長の床材です。



施工例を見る



🌀▲PG-22279 | 📦▲PG-22282



🌀▲PG-22280
📦▲PG-22283



🌀▲PG-22281
📦▲PG-22284

ココフロア

MADE IN BELGIUM

長尺シート

標準価格(税別)

8,300円/㎡ (16,600円/㎡)

規格 ▶ 3.0mm厚/200cm巾

[接着剤] 一般工法:AR・PC-2 耐湿工法:EP-300・WPX・WG
※ジョイントはパーフェクトシーム(液またはジェル)で溶接してください。



タイル

標準価格(税別)

9,300円/㎡ $\frac{2,325\text{円/枚}}{1\text{ケース}=16\text{枚入(約4㎡)}}$ 枚売可

規格 ▶ 3.2mm厚/50cm角

[接着剤] 一般工法:AR・PC-2 耐湿工法:EP-300・WPX・WG
ピールアップ工法:GTS ※市松貼りで施工してください。



ココフロア取扱上のご注意

※写真と現品のイメージが異なる場合があります。
※独特な製品構造により、使用環境によって表面の損傷を生じる場合があります。重歩行スペースには適しませんのでお含みおください。
※ワックスによるメンテナンスはできません。メンテナンス方法に関しては、同封のSフロア冊子に掲載の「メンテナンスガイド」をご参照ください。
※湿気や水が長期間にわたり影響を及ぼす場所への施工はお避けください。アルカリ性の水分により塩ビ樹脂に含まれる可塑剤が加水分解し、臭気が発生する場合があります。施工前に下地水分をご確認ください。
※長尺シートは施工前に24時間以上現場で仮敷きを行ってください。タイルは箱から出して平坦な場所で積み重ね、24時間以上室温になじませてください。

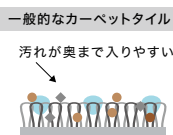
特殊床材 **4.3mm**

フロテックスシート

カーペットと硬質床材両方の良さを持つ
新たな長尺シート床材です。

POINT - 1 優れた「メンテナンス性」

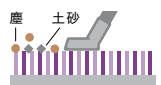
汚れにくい※ 約7,000万本/m²の超高密度パイルが汚れを奥まで入り込みにくくします。



お手入れが簡単※ 密集した短いカットパイルなので、汚れが取れやすいです。

フロテックスシート

短いカットパイルなので汚れが取れやすくなっています。



一般的なカーペットタイル

パイルが入り組んでいるので汚れが取れにくいです。



防水性抜群※ フロテックスシートは防水性バックイングのため水が染み込んでいきません。



水洗いメンテナンスが可能。
水が染み込まないので、乾燥時間も短縮。

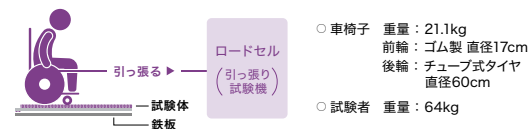
※使用環境により異なります。

POINT - 2 「キャスター走行性」と「防滑性」

カーペットなのに滑らかな「キャスター走行性」

■ 車椅子の直進走行性試験

試験方法 | 試験床材を鉄板の上に敷き、その上に左右のパブにロープを取り付けた車椅子を乗せ、試験者(重量64kg)を乗せて15秒間静止した後ゆっくりとロープを引っ張り、動き出すときの力の大きさ(N値)を測定します。



- 車椅子 重量：21.1kg
前輪：ゴム製 直径17cm
後輪：チューブ式タイヤ 直径60cm
- 試験者 重量：64kg

床 材	動き出すときの引っ張り最大荷重						
	走行しやすい ← 走行しにくい						
	評価	5	4	3	2	1	
	(Kgf)	0	10	20	30	40	50 60
フロテックスシート	3.2	31.7					
カーペット+アンダーフェルト	5.1	49.8					

※上記の値は測定値であり保証値ではありません。品番により数値が異なります。

硬質床材より優れている「防滑性」

■ 滑り抵抗試験

JIS A 1454 「高分子系張り床材試験方法」滑り性試験

床 材	C.S.R値	
	乾燥状態	水+ダスト
フロテックスシート	0.85	0.67
フロアタイル(鏡面)	0.86	0.51
エスリューム ウッドⅡ	0.81	0.50

※上記の値は測定値であり保証値ではありません。数値が大きいほど滑りにくいことを表しています。

POINT - 3 ナイロンファイバーで 衝撃をやわらげる「衝撃吸収性」

衝撃吸収性はG値(転倒衝突時の衝撃加速度)で表され、
数値が小さいほど衝撃が小さく安全性に優れています。

※上記の値は測定値であり保証値ではありません。品番により数値が異なります。 ※G値の()内の数値は2018年に改正されたJIS A 6519に基づき、硬さ(Gs)の単位を9.8m/s²に換算した値です。

■ 衝撃吸収性試験

JIS A 6519 「体育館用鋼製床下地構成材」床の硬さ試験

床材/全厚(mm)	G値(m/s ²)
コンクリート	170(1,666)
SKフロア (2.8)	114(1,117)
フロテックスシート (4.3)	111(1,088)



施工例を見る

オーク 板巾 約16.7cm / リピート:タテ 150cm・ヨコ 200cm



▲PG-22286



▲PG-22287



▲PG-22288



PG-22287・22291

ダンガリー リピート:タテ 100cm・ヨコ 200cm



▲PG-22289

芝生 リピート:タテ 100cm・ヨコ 200cm



▲PG-22291

タイル調 リピート:タテ 100cm・ヨコ 200cm



▲PG-22292



▲PG-22290

フロテックスシート

MADE IN FRANCE

標準価格(税別)

8,900 円/m² (17,800円/m)

規格 ▶ 4.3mm厚 (バイル長:2.0mm厚) / 200 cm巾

※写真と現品のイメージが異なる場合があります。

※商品の特性上、目地が正確に合わない場合がありますのでお含みください。

※ジョイントの際、端部はカットせず突き付けで施工してください。

※キャスター付き重量物の移動が想定される場合、ウレタン・エポキシ樹脂系接着剤をお使いください。



〔 接着剤 〕

一般工法:AR・PC-2 耐湿工法:WPX・WG

〔 性能 〕

防災試験番号:E 1160138 制電性:2KV以下(JIS L 1021-16)

複層シート **2.0mm**

エスリューム・リアル エスリューム

各種施設でのさまざまなシーンに対応する汎用性の高い複層ビニル床シート。
ワックスフリーなどの機能性も取り揃えたバリエーション豊かなラインアップ。

複層シート

2.0mm

エスリューム・リアル

エスリューム・リアル フローストーン

約62.5cm×36cm角 格子



施工例を見る



▲PH-22301
溶接棒:YS-22301

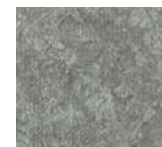
NEW



▲PH-22302 NEW
溶接棒:YS-22302



▲PH-22303 NEW
溶接棒:YS-22303



▲PH-22304 NEW
溶接棒:YS-22304



PH-22304

複層ビニル床シート FS / エスリューム・リアル

MADE IN KOREA

標準価格(税別)

3,700 円/m² (6,660 円/m)

規格 ▶ 2.0mm 厚 / 180cm巾

※目地は明確に表現しておりません。

※巾継ぎの際はタイル柄をタデ約31cmずらして施工してください。

※床材の色に合わせた溶接棒があります(熱溶接のために接着部分と床材に光沢の差が生じることがあります)。

※製法上、柄合わせができませんのでお含みください。

※キャスター付き重量物の移動が想定される場合、ウレタン・エポキシ樹脂系接着剤をお使いください。



ワックスフリー



耐次亜塩素酸



抗 菌



JIS 適合品



クリーン導入法 適応商品

[接着剤] 一般工法:AR・PC-2 耐湿工法:WPX・WG

取扱上のご注意は必ず巻末をご確認ください。 81

複層シート

2.0 mm

エスリューム・リアル

エスリューム・リアル コンク

目地のないスムーズなコンクリート柄です。



施工例を見る



▲PH-22305
溶接棒:YS-22305

NEW



▲PH-22306 NEW
溶接棒:YS-22306



▲PH-22307 NEW
溶接棒:YS-22307



▲PH-22308 NEW
溶接棒:YS-22308



PH-22308

複層ビニル床シート FS / エスリューム・リアル

MADE IN KOREA

標準価格(税別)

3,700円/m² (6,660円/m)

規格 ▶ 2.0mm厚/180cm巾



ワックスフリー



耐次亜塩素酸



抗菌



JIS
適合品



クリーン導入法
適応商品

※床材の色に合わせた溶接棒があります(熱溶接のために接着部分と床材に光沢の差が生じることがあります)。

※製法上、柄合わせができませんのでお含みください。

※キャスター付き重量物の移動が想定される場合、ウレタン・エポキシ樹脂系接着剤をお使いください。

[接着剤] 一般工法:AR・PC-2 耐湿工法:WPX・WG

エスリューム・リアル ザガル 約45cm角 格子

細かい粒石調のタイル柄です。



施工例を見る



▲PH-22309
溶接棒:YS-22309

NEW



▲PH-22310 NEW
溶接棒:YS-22310



▲PH-22311 NEW
溶接棒:YS-22311



▲PH-22312 NEW
溶接棒:YS-22312



PH-22310

複層ビニル床シート FS / エスリューム・リアル

MADE IN KOREA

標準価格(税別)

3,700 円/m² (6,660 円/m)

規格 ▶ 2.0mm 厚 / 180cm巾

※目地は明確に表現しておりません。

※床材の色に合わせた溶接棒があります(熱溶接のために接着部分と床材に光沢の差が生じることがあります)。

※製法上、柄合わせができませんのでお含みおください。

※キャスター付き重量物の移動が想定される場合、ウレタン・エポキシ樹脂系接着剤をお使いください。



[接着剤] 一般工法:AR・PC-2 耐湿工法:WPX・WG

取扱上のご注意は必ず巻末をご確認ください。 83

複層シート

2.0mm

エスリューム・リアル

エスリューム・リアル メイプルウッド 板巾 約15cm

すっきりとして使いやすいメイプル柄です。



施工例を見る



PH-22314



▲PH-22313
溶接棒:YS-22313

NEW



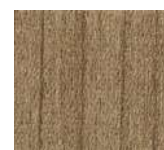
▲PH-22314 NEW
溶接棒:YS-22314



▲PH-22315 NEW
溶接棒:YS-22315



▲PH-22316 NEW
溶接棒:YS-22316



▲PH-22317 NEW
溶接棒:YS-22317

複層ビニル床シート FS / エスリューム・リアル

MADE IN KOREA

標準価格(税別)

3,700 円/m² (6,660 円/m)

規格 ▶ 2.0mm 厚 / 180cm 巾



ワックスフリー



耐次亜塩素酸



抗 菌



適合品



グリーン購入法
適応商品

※床材の色に合わせた溶接棒があります(熱溶接のために接着部分と床材に光沢の差が生じることがあります)。
※製法上、柄合わせができませんのでお含みおきください。
※キヤスター付き重量物の移動が想定される場合、ウレタン・エポキシ樹脂系接着剤をお使いください。

[接着剤] 一般工法:AR・PC-2 耐湿工法:WPX・WG

エスリューム・リアル ジャットバウツド

板巾 約11.3cm

リアルな木目柄と幅広いカラーバリエーションが特長です。



施工例を見る



▲PH-22318
溶接棒:YS-22318



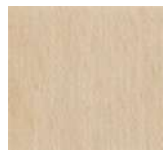
PH-22327



▲PH-22319 **NEW**
溶接棒:YS-22319



▲PH-22320
溶接棒:YS-22320



▲PH-22321
溶接棒:YS-22321



▲PH-22322
溶接棒:YS-22322



▲PH-22323
溶接棒:YS-22323



▲PH-22324 **NEW**
溶接棒:YS-22324



▲PH-22325
溶接棒:YS-22325



▲PH-22326
溶接棒:YS-22326



▲PH-22327
溶接棒:YS-22327

複層ビニル床シート FS / エスリューム・リアル

MADE IN KOREA

標準価格(税別)

3,700 円/m² (6,660 円/m)

規格 ▶ 2.0mm 厚 / 180cm巾



※床材の色に合わせた溶接棒があります(熱溶接のために接着部分と床材に光沢の差が生じることがあります)。
※製法上、柄合わせができませんのでお含みおきください。
※キャスター付き重量物の移動が想定される場合、ウレタン・エポキシ樹脂系接着剤をお使いください。

[接着剤] 一般工法:AR・PC-2 耐湿工法:WPX・WG

エスリューム ミスト

ナチュラルな柄と色調によるやさしい表情が特長です。



施工例を見る



▲PF-22331
溶接棒:YS-22331
PM-22451と類似色

NEW



▲PF-22332
溶接棒:YS-22332
PM-22452と類似色



▲PF-22333
溶接棒:YS-22333



▲PF-22334
溶接棒:YS-22334



▲PF-22335
溶接棒:YS-22335



▲PF-22336
溶接棒:YS-22336



▲PF-22337
溶接棒:YS-22337



▲PF-22338
溶接棒:YS-22338
PM-22454と類似色



▲PF-22339
溶接棒:YS-22339



PF-22336・22350



▲PF-22340
溶接棒:YS-22340
PM-22456と類似色



▲PF-22341
溶接棒:YS-22341
PM-22453と類似色



▲PF-22342
溶接棒:YS-22342



▲PF-22343
溶接棒:YS-22343



▲PF-22344
溶接棒:YS-22344
PM-22457と類似色



▲PF-22345
溶接棒:YS-22345



▲PF-22346
溶接棒:YS-22346



▲PF-22347
溶接棒:YS-22347



▲PF-22348
溶接棒:YS-22348
PM-22458と類似色



▲PF-22349
溶接棒:YS-22349



▲PF-22350
溶接棒:YS-22350
PM-22455と類似色

複層ビニル床シート FS
／ エスリューム



標準価格(税別)

3,400円/㎡ (6,190円/㎡)

規格 ▶ 2.0mm厚/182cm巾

※床材の色に合わせた溶接棒があります(熱溶接のために
接着部分と床材に光沢の差が生じることがあります)。
※製法上、柄合わせができませんのでお含みおください。
※キャスター付き重量物の移動が想定される場合、ウレタン・
エポキシ樹脂系接着剤をお使いください。
※リバース施工をおすすめします。

[接着剤]

一般工法:AR・PC-2 耐湿工法:WPX・WG

エスリューム ルーミー

ナチュラルで使いやすい無地調の床材です。



施工例を見る



▲PF-22351
溶接棒:YS-22351



PF-22354・22355



▲PF-22352
溶接棒:YS-22352



▲PF-22353
溶接棒:YS-22353



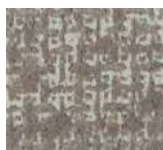
▲PF-22354
溶接棒:YS-22354



▲PF-22355
溶接棒:YS-22355



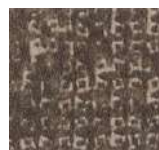
▲PF-22356
溶接棒:YS-22356



▲PF-22357
溶接棒:YS-22357



▲PF-22358
溶接棒:YS-22358



▲PF-22359
溶接棒:YS-22359



▲PF-22360
溶接棒:YS-22360



▲PF-22361
溶接棒:YS-22361



▲PF-22362 **NEW**
溶接棒:YS-22362

複層ビニル床シート FS / エスリューム

標準価格(税別)

3,400 円/㎡ (6,190 円/㎡)

規格 ▶ 2.0mm 厚 / 182cm巾

※床材の色に合わせた溶接棒があります(熱溶接のために接着部分と床材に光沢の差が生じることがあります)。
※製法上、柄合わせができませんのでお含みください。
※キャスター付き重量物の移動が想定される場合、ウレタン・エポキシ樹脂系接着剤をお使いください。
※リバーシ施工をおすすめします。



ワックスフリー



耐アルカリ・耐酸



抗菌



JIS 適合品



クリーン導入法
適応商品

[接着剤] 一般工法:AR・PC-2 耐湿工法:WPX・WG

取扱上のご注意は必ず巻末をご確認ください。 87

複層シート

2.0mm

エスリューム

エスリューム ウィーブ

織物のテクスチャと滑りにくい表面形状にこだわった床材です。



施工例を見る



PF-22365・22369



▲PF-22363
溶接棒:YS-22363



▲PF-22364
溶接棒:YS-22364



▲PF-22365
溶接棒:YS-22365



▲PF-22366
溶接棒:YS-22366



▲PF-22367
溶接棒:YS-22367



▲PF-22368
溶接棒:YS-22368



▲PF-22369
溶接棒:YS-22369



▲PF-22370
溶接棒:YS-22370

複層ビニル床シート FS / エスリューム

MADE IN KOREA

標準価格(税別)

3,400円/m² (6,190円/m)

規格 ▶ 2.0mm厚/182cm巾

※床材の色に合わせた溶接棒があります(熱溶接のために接着部分と床材に光沢の差が生じることがあります)。
※製法上、柄合わせができませんのでお含みおください。
※キャスター付き重量物の移動が想定される場合、ウレタン・エポキシ樹脂系接着剤をお使いください。
※リバース施工をおすすめします。



[接着剤] 一般工法:AR・PC-2 耐湿工法:WPX・WG

エスリューム カルド

柔らかい雰囲気の特長の織物柄です。優しいトーンのアクセントカラーは貼り分けにもおすすめです。



施工例を見る



PF-22371・22375



▲PF-22371
溶接棒:YS-22371



▲PF-22372 **NEW**
溶接棒:YS-22372



▲PF-22373 **NEW**
溶接棒:YS-22373



▲PF-22374 **NEW**
溶接棒:YS-22374



▲PF-22375 **NEW**
溶接棒:YS-22375

複層ビニル床シート FS / エスリューム

標準価格(税別)

3,400円/m² (6,190円/m)

規格 ▶ 2.0mm厚 / 182cm巾

※床材の色に合わせた溶接棒があります(熱溶接のために接着部分と床材に光沢の差が生じることがあります)。
※製法上、柄合わせができませんのでお含みください。
※キャスト付き重量物の移動が想定される場合、ウレタン・エポキシ樹脂系接着剤をお使いください。
※リバース施工をおすすめします。



ワックスフリー



耐次亜塩素酸



抗 菌



適合品



クリーン輸入法
適応商品

[接着剤] 一般工法:AR・PC-2 耐湿工法:WPX・WG

エスリューム ウッドⅡ

深みのあるカラーバリエーションでコントラストユースに幅広くお使いいただけます。



施工例を見る



▲PF-22376
溶接棒:YS-22376



▲PF-22377
溶接棒:YS-22377



▲PF-22378
溶接棒:YS-22378



▲PF-22379
溶接棒:YS-22379



▲PF-22380
溶接棒:YS-22380

複層ビニル床シート FS / エスリューム

標準価格(税別)

3,400円/m² (6,190円/m)

規格 ▶ 2.0mm厚 / 182cm巾

※床材の色に合わせた溶接棒があります(熱溶接のために接着部分と床材に光沢の差が生じることがあります)。
※製法上、柄合わせができませんのでお含みください。
※キャスト付き重量物の移動が想定される場合、ウレタン・エポキシ樹脂系接着剤をお使いください。
※リバース施工をおすすめします。



耐次亜塩素酸



抗 菌



適合品



クリーン輸入法
適応商品

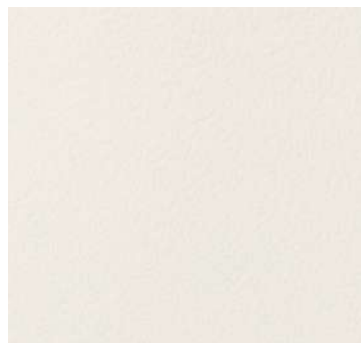
[接着剤] 一般工法:AR・PC-2 耐湿工法:WPX・WG

エスリューム プレーン

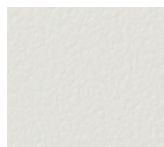
シンプルな単色のワックスフリーコーティング仕様の床材です。



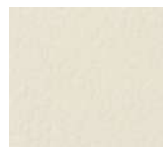
施工例を見る



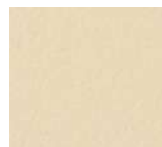
▲PP-22381
溶接棒:YS-22381



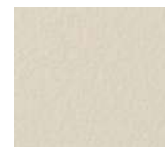
▲PP-22382
溶接棒:YS-22382



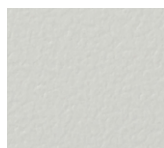
▲PP-22383
溶接棒:YS-22383



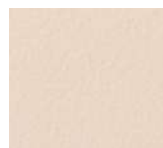
▲PP-22384
溶接棒:YS-22384



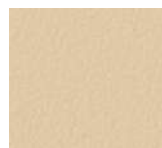
▲PP-22385
溶接棒:YS-22385



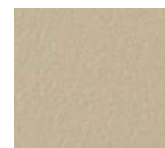
▲PP-22386
溶接棒:YS-22386



▲PP-22387
溶接棒:YS-22387



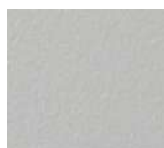
▲PP-22388
溶接棒:YS-22388



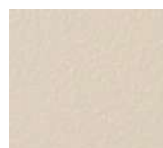
▲PP-22389
溶接棒:YS-22389



PP-22382



▲PP-22390
溶接棒:YS-22390



▲PP-22391
溶接棒:YS-22391



▲PP-22392
溶接棒:YS-22392



▲PP-22393
溶接棒:YS-22393



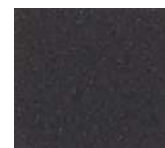
▲PP-22394
溶接棒:YS-22394



▲PP-22395
溶接棒:YS-22395



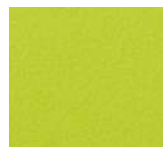
▲PP-22396
溶接棒:YS-22396



▲PP-22397
溶接棒:YS-22397



▲PP-22398
溶接棒:YS-22398



▲PP-22399
溶接棒:YS-22399



▲PP-22400
溶接棒:YS-22400

複層ビニル床シート FS
/ エスリューム



ワックスフリー



耐次亜塩素酸



抗菌



適合品



グリーン購入法
適応商品

標準価格(税別)

2,900円/m² (5,280円/m)

規格 ▶ 2.0mm厚 / 182cm巾

※床材の色に合わせた溶接棒があります(熱溶接のために
接着部分と床材に光沢の差が生じることがあります)。
※キャスター付き重量物の移動が想定される場合、ウレタン・
エポキシ樹脂系接着剤をお使いください。

[接着剤]

一般工法:AR・PC-2 耐湿工法:WPX・WG

エスリューム マーブル

自然な流れのあるマーブル調の床材です。



施工例を見る



▲PY-22401
溶接棒:YS-22401
KY-22424と類似色



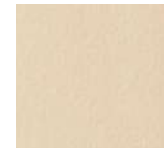
PY-22403



▲PY-22402
溶接棒:YS-22402



▲PY-22403
溶接棒:YS-22403
KY-22425と類似色



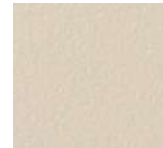
▲PY-22404
溶接棒:YS-22404



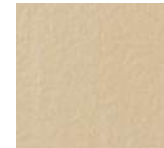
▲PY-22405
溶接棒:YS-22405



▲PY-22406
溶接棒:YS-22406
KY-22427と類似色



▲PY-22407
溶接棒:YS-22407



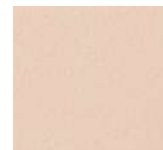
▲PY-22408
溶接棒:YS-22408
KY-22428と類似色



▲PY-22409
溶接棒:YS-22409



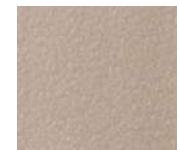
▲PY-22410
溶接棒:YS-22410
KY-22430と類似色



▲PY-22411
溶接棒:YS-22411
KY-22429と類似色



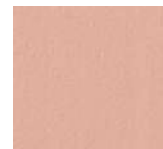
▲PY-22412
溶接棒:YS-22412
KY-22426と類似色



▲PY-22413
溶接棒:YS-22413
KY-22431と類似色



▲PY-22414
溶接棒:YS-22414
KY-22433と類似色



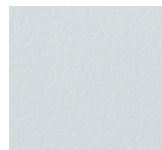
▲PY-22415
溶接棒:YS-22415



▲PY-22416
溶接棒:YS-22416



▲PY-22417
溶接棒:YS-22417



▲PY-22418
溶接棒:YS-22418



▲PY-22419
溶接棒:YS-22419



▲PY-22420
溶接棒:YS-22420



▲PY-22421
溶接棒:YS-22421



▲PY-22422
溶接棒:YS-22422



▲PY-22423
溶接棒:YS-22423
KY-22432と類似色

複層ビニル床シート FS
/ エスリューム



標準価格(税別)

3,000円/m² (5,460円/m)

規格 ▶ 2.0mm厚 / 182cm巾

※床材の色に合わせた溶接棒があります(熱溶接のために
接着部分と床材に光沢の差が生じることがあります)。
※キャスター付き重量物の移動が想定される場合、ウレタン・
エポキシ樹脂系接着剤をお使いください。

[接着剤]

一般工法:AR・PC-2 耐湿工法:WPX・WG

複層シート

2.0mm

エスリューム

抗ウイルスマープル

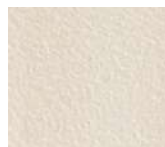
抗ウイルス・消臭機能の付いたエスリュームマープルです。



施工例を見る



▲KY-22424
溶接棒:YS-22424
PY-22401と類似色



▲KY-22425
溶接棒:YS-22425
PY-22403と類似色



▲KY-22426
溶接棒:YS-22426
PY-22412と類似色



▲KY-22427
溶接棒:YS-22427
PY-22406と類似色



▲KY-22428
溶接棒:YS-22428
PY-22408と類似色



▲KY-22429
溶接棒:YS-22429
PY-22411と類似色



▲KY-22430
溶接棒:YS-22430
PY-22410と類似色



▲KY-22431
溶接棒:YS-22431
PY-22413と類似色



▲KY-22432
溶接棒:YS-22432
PY-22423と類似色



▲KY-22433
溶接棒:YS-22433
PY-22414と類似色



KY-22424

複層ビニル床シート FS / エスリューム

標準価格(税別)

3,300円/m² (6,010円/m)

規格 ▶ 2.0mm厚/182cm巾

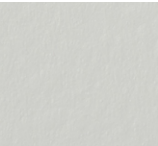
※写真と現品のイメージが異なる場合があります。
※床材の色に合わせた溶接棒があります(熱溶接のために接着部分と床材に光沢の差が生じることがあります)。
※キャスター付き重量物の移動が想定される場合、ウレタン・エポキシ樹脂系接着剤をお使いください。



〔 接着剤 〕 一般工法:AR・PC-2 耐湿工法:WPX・WG

エスリューム ラボ

耐薬品性 耐動荷重性



▲PM-22434
溶接棒:YS-22434



▲PM-22435
溶接棒:YS-22435



▲PM-22436
溶接棒:YS-22436



▲PM-22437
溶接棒:YS-22437

複層ビニル床シート FS / エスリューム

標準価格(税別)

4,700円/㎡
(8,560円/㎡)

規格 ▶ 2.0mm 厚 / 182cm巾

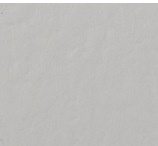
※床材の色に合わせた溶接棒があります。
(熱溶接のために接着部分と床材に光沢の差が生じることがあります。)
※施工の際は、必要に応じて荷重床用EPプライマー(BB-600)を塗布してください。



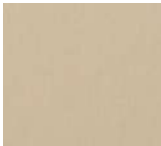
[接着剤] EP-300

エスリューム プラス

耐薬品性 耐動荷重性 帯電防止性



▲PM-22438
溶接棒:YS-22438



▲PM-22439
溶接棒:YS-22439



▲PM-22440
溶接棒:YS-22440



▲PM-22441
溶接棒:YS-22441

複層ビニル床シート FS / エスリューム

標準価格(税別)

5,600円/㎡
(10,200円/㎡)

規格 ▶ 2.0mm 厚 / 182cm巾

※床材の色に合わせた溶接棒があります。
(熱溶接のために接着部分と床材に光沢の差が生じることがあります。)
※施工の際は、必要に応じて荷重床用EPプライマー(BB-600)を塗布してください。



[接着剤] EP-300

POINT - 1 耐薬品性

エスリューム ラボ
エスリューム プラス

耐薬品性、汚染防止性能にも優れます。

試験方法 | 温度23℃、湿度50%の試験室にて、床材表面に試薬を2ml滴下し、時計皿を被せ、24時間静置します。その後、家庭用中性洗剤で除去し、さらに工業用アルコールで表面を拭き取り、試験室で1時間静置します。目視によって滴下部分の色、光沢及び材質の変化を確認し、汚染性を評価しました。評価の結果、変化しなかった試薬は以下になります。

■ 材質が変化しなかった試薬

JIS A 1454 「高分子系張り床材試験方法」 耐汚染性試験

試 薬		
無機酸	硫酸	5%
	硫酸	50%
アルカリ	水酸化ナトリウム	25%
	アンモニア水	28%
殺菌 消毒 検査薬	フェノール	10%
	ホルマリン	37%
	クレゾール	42~52%
	過酸化水素水	31%
	次亜塩素酸ナトリウム	6%
有機酸	酢酸	99%
	蔞酸	20%
	クエン酸	20%
	乳酸	85%
塩類	過マンガン酸カリウム	10%
有機溶剤	メタノール	
汚染物質	ガソリン	
	マシ油	
	大豆油	
	セメントペースト	
	飽和ぶどう糖	
	バーマ液	

※上記の評価は社内基準による判定であり、保証値ではありません。
※その他の試薬の試験結果は同封のSフロア冊子に掲載の試験データをご確認ください。

POINT - 2 耐動荷重性

エスリューム ラボ
エスリューム プラス

キャスター走行に対する耐久性に優れます。

■ 耐動荷重性

JIS A 1454 「高分子系張り床材試験方法」 耐キャスター性試験

膨れが発生するまでの時間	
エスリューム ラボ	5.0時間
エスリューム プラス	7.5時間
一般ビニル床シート	2.0時間

※上記の値は測定値であり、保証値ではありません。
※重量物の頻繁な移動が想定される場合、下地や施工方法、ご使用方法に十分ご注意ください。

POINT - 3 帯電防止性

エスリューム プラス

静電気による床面からの発塵を抑えます。

■ 帯電防止性

JIS A 1454 「高分子系張り床材試験方法」 電気的特性試験

商品名	表面抵抗値(Ω)	体積抵抗値(Ω)
エスリューム プラス	1.8×10^8	2.3×10^7
一般ビニル床シート	3.5×10^{12}	6.0×10^{11}

※上記の値は測定値であり、保証値ではありません。

複層シート 2.0mm

消臭レストリウム

トイレなどにおすすめの抗ウイルス・消臭機能付き複層ビニル床シート。
ワックスフリーコーティング仕様です。

複層シート

2.0mm

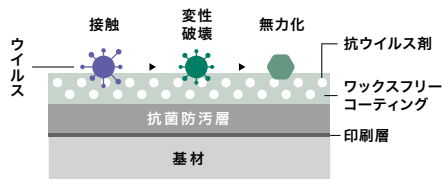
消臭レストリウム

POINT - 1

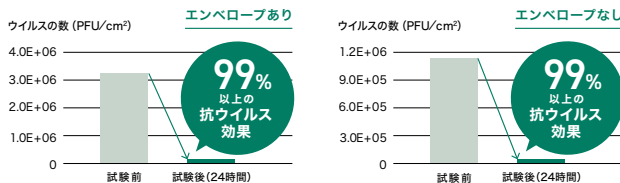
抗ウイルス・消臭効果を発揮

ワックスフリーコーティングに練りこんだ成分が、化学反応により効果を発揮します。

■ 床材断面図



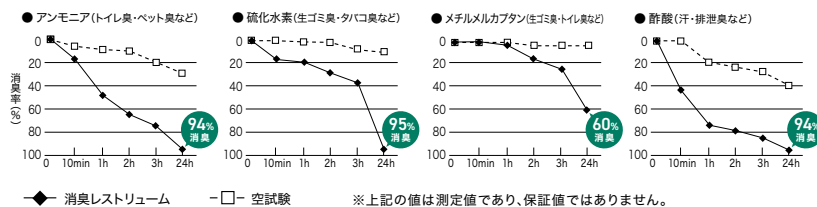
■ 抗ウイルス性試験



試験方法: ISO 21702 試験項目: 抗ウイルス性試験
試験所: 一般財団法人 日本繊維製品品質技術センター

※左記グラフの値は測定値であり、保証値ではありません。※ウイルス自体を分解・忌避する効果はありません。※床材表面に付着したウイルスに効果を発揮します。※空気中のウイルスの吸着を促進したり、減少させる効果はありません。※試験結果は特定のウイルスを対象としたものであり、すべてのウイルスへの効果を示すものではありません。※抗ウイルス床材は病気の治療や予防を目的としたものではありません。

■ 消臭試験



試験方法 | 210mm×160mmにカットしたサンプル2枚を裏面同士で貼り合わせ、端面をアルミテープでシールして検体とします(消臭有効面積=600cm²)。試験袋に検体1枚を入れ、空気3ℓと試験ガス注入し、所定の初期濃度とします。10分、1時間、2時間、3時間、24時間後にガス濃度を検知管で測定します。サンプルを用いずに同様の評価を行い空試験とします。

POINT - 2

高い防汚性能を持つ「ワックスフリーコーティング」

■ 耐ヒールマーク性試験

JIS K 3920 「フロアーポリッシュ試験方法」に準拠

※下記データは当社基準による評価です。

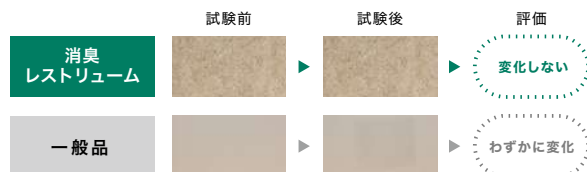


POINT - 3

尿による変色がほとんどない「耐尿性」

■ 耐尿汚染性試験

※下記データは当社基準による評価です。



試験方法 | 床材に脱脂綿をのせて尿を滴下し、50℃の環境下で24時間促進する。これを3回繰り返した後、表面を洗浄、乾燥させ、目視によって滴下部分の色、光沢及び材質の変化を確認し評価します。

POINT - 4

洗浄剤による変色がほとんどない「耐薬品性」

■ 耐薬品性試験(トイレ用洗剤)

JIS A 1454 「高分子系張り床材試験方法」耐汚染性試験

床材	中性クリーナー	酸性クリーナー	除菌洗剤
消臭レストリューム	変化しない	わずかに変化	変化しない
一般品	変化しない	変化	変化しない

※上記データは当社基準による評価です。

試験方法 | JIS A 1454耐汚染性試験にて、試験片に試薬を2ml滴下し、24時間静置し、自社基準により評価しました。

POINT - 5

水がかかった場所でも滑りにくい「防滑性」

■ 滑り抵抗試験 JIS A 1454 「高分子系張り床材試験方法」滑り性試験

商品名	C.S.R値	
	乾燥状態	水+ダスト
エルム	0.85	0.55
メルトストーン/グランコンク/ミスト柄	0.81	0.54

※上記の値は測定値であり、保証値ではありません。
数値が大きいほど滑りにくいことを表しています。

メルトストーン

清潔感のある大理石調のタイル柄です。



施工例を見る



▲PM-22442
溶接棒:YS-22442

NEW



▲PM-22443
溶接棒:YS-22443

NEW



PM-22443

複層ビニル床シート FS / 消臭レストリウム

標準価格(税別)

4,800円/㎡ (8,740円/㎡)

規格 ▶ 2.0mm厚/182cm巾

※目地は明確に表現しておりません。
※床材の色に合わせた溶接棒があります(熱溶接のために接着部分と床材に光沢の差が生じることがあります)。
※製法上、柄合わせができませんのでお含みおください。
※キャスター付き重量物の移動が想定される場合、ウレタン・エポキシ樹脂系接着剤をお使いください。



クリーン導入法
適応商品



〔 接着剤 〕 一般工法:AR・PC-2 耐湿工法:WPX・WG

グランコンク

スムーズなモルタル柄です。



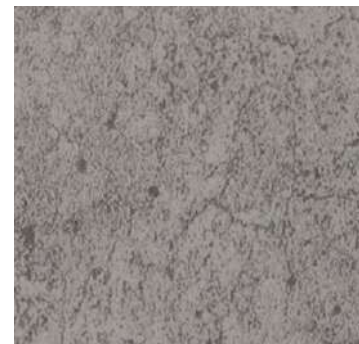
施工例を見る



▲PM-22444
溶接棒:YS-22444



▲PM-22445
溶接棒:YS-22445



▲PM-22446
溶接棒:YS-22446



PM-22444

複層ビニル床シート FS / 消臭レストリウム

標準価格(税別)

4,800 円/㎡ (8,740 円/㎡)

規格 ▶ 2.0mm 厚 / 182cm 巾

※床材の色に合わせた溶接棒があります(熱溶接のために接着部分と床材に光沢の差が生じることがあります)。
※製法上、柄合わせができませんのでお含みください。
※キャスター付き重量物の移動が想定される場合、ウレタン・エポキシ樹脂系接着剤をお使いください。
※リバース施工をおすすめします。



クリーン導入法
適応商品



[接着剤] 一般工法:AR・PC-2 耐湿工法:WPX・WG

取扱上のご注意は必ず巻末をご確認ください。 97

複層シート

2.0
mm

消臭
レストリウム

エルム 板巾 約10.1cm

穏やかな表情が使いやすい木目柄です。



施工例を見る



PM-22449

複層シート

2.0mm

消臭レストリウム



▲PM-22447
溶接棒:YS-22447

NEW



▲PM-22448
溶接棒:YS-22448



▲PM-22449
溶接棒:YS-22449



▲PM-22450 **NEW**
溶接棒:YS-22450

複層ビニル床シート FS / 消臭レストリウム

標準価格(税別)

4,800円/㎡ (8,740円/㎡)

規格 ▶ 2.0mm厚/182cm巾



ワックスフリー



耐次亜塩素酸



防 滑 性



消 臭



抗ウイルス



抗 菌



適合品



クリーン導入法
適応商品



ISO 21702
抗ウイルス加工

※床材の色に合わせた溶接棒があります(熱溶接のために接着部分と床材に光沢の差が生じることがあります)。

※製法上、柄合わせができませんのでお含みおきください。

※キャスター付き重量物の移動が想定される場合、ウレタン・エポキシ樹脂系接着剤をお使いください。

[接着剤] 一般工法:AR・PC-2 耐湿工法:WPX・WG

ミスト柄

ナチュラルな柄と色調によるやわらかい表情が特長です。



施工例を見る



PM-22451



▲PM-22451
溶接棒:YS-22451
PF-22331と類似色



▲PM-22452
溶接棒:YS-22452
PF-22332と類似色



▲PM-22453
溶接棒:YS-22453
PF-22341と類似色



▲PM-22454
溶接棒:YS-22454
PF-22338と類似色



▲PM-22455
溶接棒:YS-22455
PF-22350と類似色



▲PM-22456
溶接棒:YS-22456
PF-22340と類似色



▲PM-22457
溶接棒:YS-22457
PF-22344と類似色



▲PM-22458
溶接棒:YS-22458
PF-22348と類似色

複層ビニル床シート FS / 消臭レストリウム

標準価格(税別)

4,800 円/㎡ (8,740 円/㎡)

規格 ▶ 2.0mm 厚 / 182cm巾

※床材の色に合わせた溶接棒があります(熱溶接のために接着部分と床材に光沢の差が生じることがあります)。
※製法上、柄合わせができませんのでお含みください。
※キャスト付き重量物の移動が想定される場合、ウレタン・エポキシ樹脂系接着剤をお使いください。
※リバース施工をおすすめします。



[接着剤] 一般工法:AR・PC-2 耐湿工法:WPX・WG

腰壁シート

抗ウイルス・消臭機能付きの腰壁シート。

ホルムアルデヒド等級F☆☆☆☆の基準に適合しています。

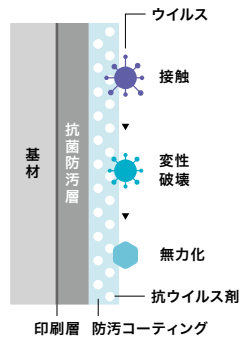


POINT - 1

抗ウイルス・消臭効果を発揮

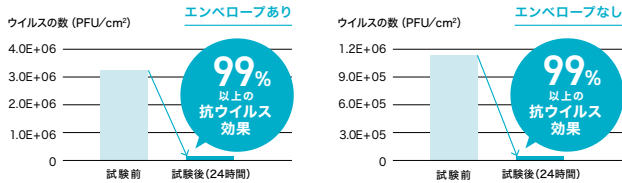
防汚コーティングに練りこんだ成分が、化学反応により抗ウイルス・消臭効果を発揮します。
また雑菌の繁殖を抑える抗菌・防かび仕様です。

■ 腰壁シート断面図



■ 抗ウイルス性試験

試験方法：ISO 21702 試験項目：抗ウイルス性試験
試験所：一般財団法人 日本繊維製品品質技術センター



※上記グラフの値は測定値であり、保証値ではありません。※ウイルス自体を分解・忌避する効果はありません。※腰壁シート表面に付着したウイルスに効果を発揮します。※空気中のウイルスの吸着を促進したり、減少させる効果はありません。※試験結果は特定のウイルスを対象としたものであり、すべてのウイルスへの効果を示すものではありません。※腰壁シートは病気の治療や予防を目的としたものではありません。

POINT - 2

汚れがつきにくく落としやすい「防汚コーティング」

さらに耐薬品性にも優れています。

■ 耐ヒールマーク性試験

JIS K 3920 「フロアーポリッシュ試験方法」に準拠

※下記データは当社基準による評価です。



POINT - 3

防汚コーティングと表面クリア層により、キズに強い

車椅子や配膳車などによる損傷から壁面をしっかりと保護します。

■ 耐キズつき試験

※下記データは当社基準による評価です。



試験方法 5.5mm厚のペニヤに仕上材を両面テープで貼り付け試験体とします。角度60°に取り付けた試験体に、200gの重りをつけた先端のつながった鉄板を高さを覚えて落下させ、キズのつき具合を確認します。

織物調



施工例を見る



▲KB-22460



▲KB-22470



▲KB-22480

ウォルナット



▲KB-22490



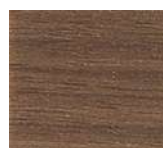
▲KB-22500



▲KB-22510

▲KB-22520 **NEW**

▲KB-22530



▲KB-22540

チェリー



▲KB-22550



▲KB-22560



▲KB-22570

▲KB-22580 **NEW**

腰壁シート

標準価格(税別)

3,850円/m² (3,510円/m)

規格 ▶ 1.1mm厚/91cm巾(ヨコ使い) 切売可

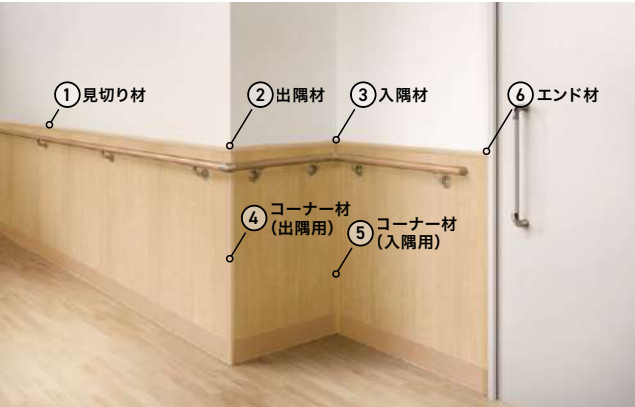

SIAA
 ISO 21702
 抗ウイルス加工

※製法上、ジョイント部で柄合わせができませんのでお含みおきください。
 ※施工方法につきましては、同封のSフロア冊子に掲載の「腰壁シート施工説明」をご参照ください。

[接着剤] 一般工法:AR・PC-2

腰壁シート用 専用部材

腰壁シート各色に合わせた専用部材を用意しています。全点両面テープ付き。



KB-22550・WM-32

■ 腰壁シート・専用部材 品番対応表

		専用部材					
		見切り材	出隅材	入隅材	コーナー材 (出隅用)	コーナー材 (入隅用)	エンド材
腰 壁 シ ー ト	KB-22460	KB-22461	KB-22462	KB-22463	KB-22464	KB-22465	KB-22466
	KB-22470	KB-22471	KB-22472	KB-22473	KB-22474	KB-22475	KB-22476
	KB-22480	KB-22481	KB-22482	KB-22483	KB-22484	KB-22485	KB-22486
	KB-22490	KB-22491	KB-22492	KB-22493	KB-22494	KB-22495	KB-22496
	KB-22500	KB-22501	KB-22502	KB-22503	KB-22504	KB-22505	KB-22506
	KB-22510	KB-22511	KB-22512	KB-22513	KB-22514	KB-22515	KB-22516
	KB-22520	KB-22521	KB-22522	KB-22523	KB-22524	KB-22525	KB-22526
	KB-22530	KB-22531	KB-22532	KB-22533	KB-22534	KB-22535	KB-22536
	KB-22540	KB-22541	KB-22542	KB-22543	KB-22544	KB-22545	KB-22546
	KB-22550	KB-22551	KB-22552	KB-22553	KB-22554	KB-22555	KB-22556
	KB-22560	KB-22561	KB-22562	KB-22563	KB-22564	KB-22565	KB-22566
	KB-22570	KB-22571	KB-22572	KB-22573	KB-22574	KB-22575	KB-22576
	KB-22580	KB-22581	KB-22582	KB-22583	KB-22584	KB-22585	KB-22586

ご注文の際は腰壁シートの各品番の末尾を○内の数字に入れ替えてご指定ください。

見切り材

①

ご注文の例
KB-22551 1ケース

(単位:mm)

NEW

標準価格(税別)
13,000 円/ケース(5本入)

出隅材

②

ご注文の例
KB-22552 1個

(単位:mm)

NEW

標準価格(税別)
520 円/個

入隅材

③

ご注文の例
KB-22553 1個

(単位:mm)

NEW

標準価格(税別)
520 円/個

コーナー材(出隅用)

④

ご注文の例
KB-22554 1本

(単位:mm)

NEW

標準価格(税別)
1,700 円/本

コーナー材(入隅用)

⑤

ご注文の例
KB-22555 1本

(単位:mm)

NEW

標準価格(税別)
1,700 円/本

エンド材

⑥

ご注文の例
KB-22556 1個

(単位:mm)

NEW

標準価格(税別)
750 円/個

※写真と現品のイメージが異なる場合があります。
※腰壁シートと専用部材は材質・製法が異なるため、色が含まれませんのでお含みおきください。
※製法上、部材の接ぎ目部分で色・柄が含まないことがありますのでお含みおきください。
※施工方法につきましては、同封のSフロア冊子に掲載の「腰壁シート施工説明」をご参照ください。

アンダーレイ 下地専用クッション材

医療・福祉施設や学校など、安全性を求められる場所に最適です。

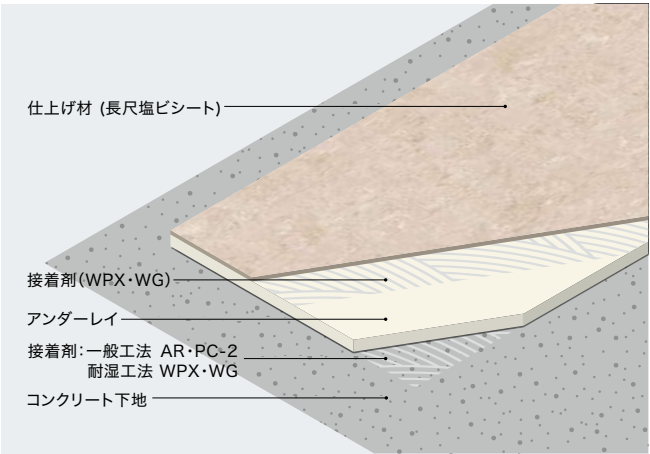
高い衝撃吸収力があります

歩行感が抜群です

音の発生を抑えます

保温性に優れます

■ 構成図



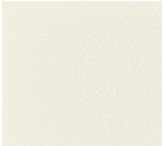
■ 衝撃吸収性試験

JIS A 6519 「体育館用鋼製床下地構成材」 床の硬さ試験

仕上材	仕上材のみ		仕上材 + アンダーレイ 3.0mm		仕上材 + アンダーレイ 5.0mm	
	全厚 (mm)	G値 (m/s ²)	全厚 (mm)	G値 (m/s ²)	全厚 (mm)	G値 (m/s ²)
エスリューム ミスト	2.0	140 (1,372)	5.0	105 (1,029)	7.0	85 (833)
ストロング	2.0	135 (1,323)	5.0	105 (1,029)	7.0	83 (813)
SKフロア	2.8	114 (1,117)	5.8	91 (892)	7.8	79 (774)

※上記の値は測定値であり保証値ではありません。品番により数値が異なります。
※G値の () 内の数値は2018年に改正されたJIS A 6519に基づき、硬さ(Gs)の単位を9.8m/s² に換算した値です。
衝撃吸収性はG値(転倒衝突時の衝撃加速度)で表され、数値が小さいほど衝撃が小さく安全性に優れています。

厚み 3.0mmタイプ



▲UD-22591

標準価格(税別)

2,400円/m² (4,370円/m)

規格 ▶ 3.0mm厚/182cm巾 切 売 可

厚み 5.0mmタイプ



▲UD-22592

標準価格(税別)

3,400円/m² (6,120円/m)

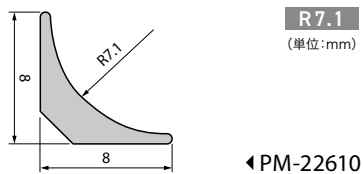
規格 ▶ 5.0mm厚/180cm巾 切 売 可

※重量物を長時間置くとへこみ跡が残ってしまいますので、あらかじめ当て板をしてください。

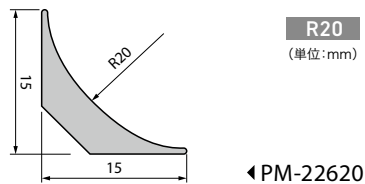
施工上の注意 /

リバース施工をおすすめします。アンダーレイ施工後24時間以上養生してから、仕上げ材を施工してください。アンダーレイと仕上げ材のジョイントが同じ位置にならないように調整してください。

面材 床材立ち上げ施工用部材 | 床材を美しく立ち上げます。



標準価格(税別) **5,900円/ケース**
1ケース: 2m×10本入 **ケース売**

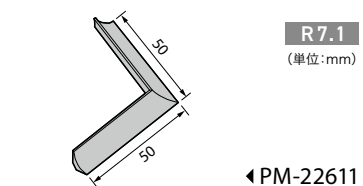


標準価格(税別) **9,700円/ケース**
1ケース: 2m×10本入 **ケース売**

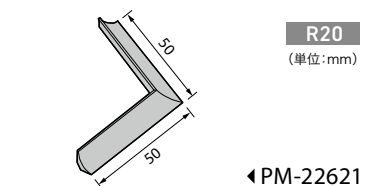


モール PM-22630・22631・22632

出隅材

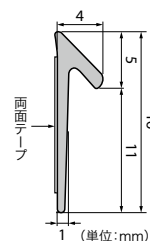
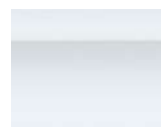
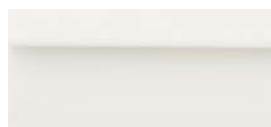


標準価格(税別) **600円/個**



標準価格(税別) **600円/個**

モール 床材立ち上げ施工用部材 | 施工性とデザイン性を追求しました。



標準価格(税別)

18,500円/ケース

1ケース: 2m×20本入

ケース売

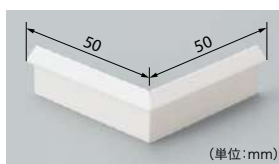
※ペンリダイン瞬間(BB-546)もしくはペンリダイン瞬間ゼリー(BB-589)で補強してください。※そえ切りでの施工をおすすめします。

出隅材・入隅材をご注文の際はモールの各品番の末尾を○内の数字に入れ替えてご指定ください。

出隅材 ① ご注文の例
PM-22631 3個

標準価格(税別)

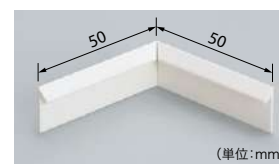
350円/個



入隅材 ② ご注文の例
PM-22632 3個

標準価格(税別)

350円/個



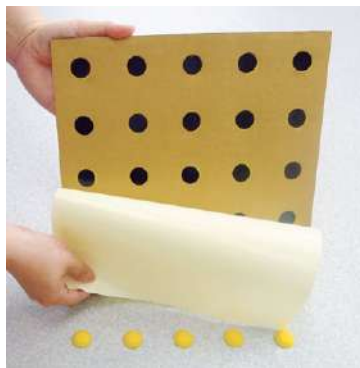
※モールと出隅材・入隅材は若干色が異なる場合があります。 ※必要に応じてパーフェクトシームで補強してください。
※写真と現品のイメージが異なる場合があります。

ハートビルマーカ―

バリアフリー新法に基づいた視覚障害者用誘導マーカ―です。

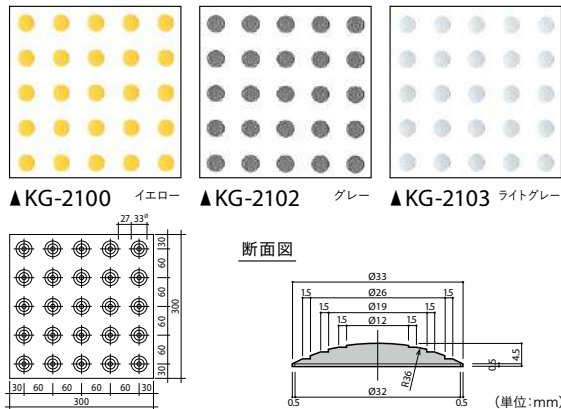
ワンタッチ で簡単に取り付けできます。

石・塩ビ系・フローリング・磁器タイルなど、平滑な床材なら簡単に取り付けできます。接着工法のため、どなたでも簡単にゲージのままリケイ紙をはがすだけのワンタッチ取り付け。工期短縮と予算の低減に威力を発揮します。



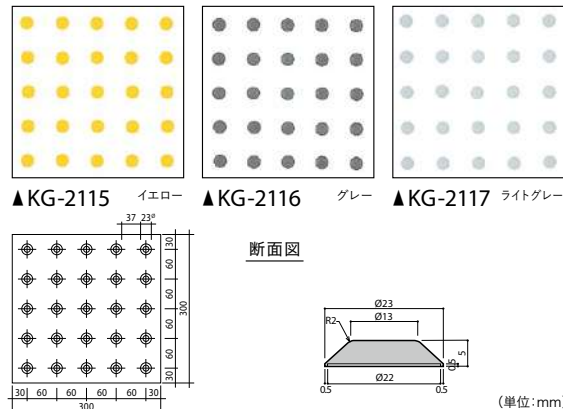
警告用表示 〈25コ付タイプ〉

4.5mm厚 常備在庫



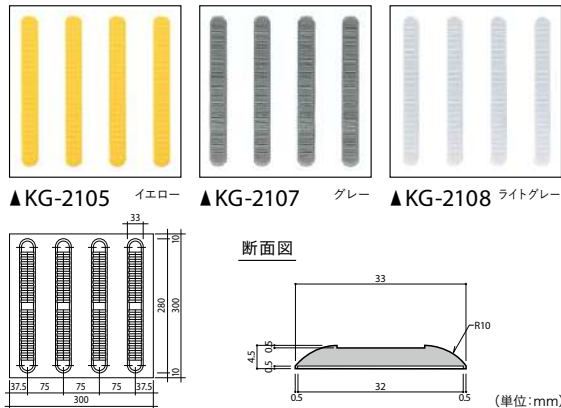
警告用表示 〈25コ付JISタイプ〉

5.0mm厚 常備在庫



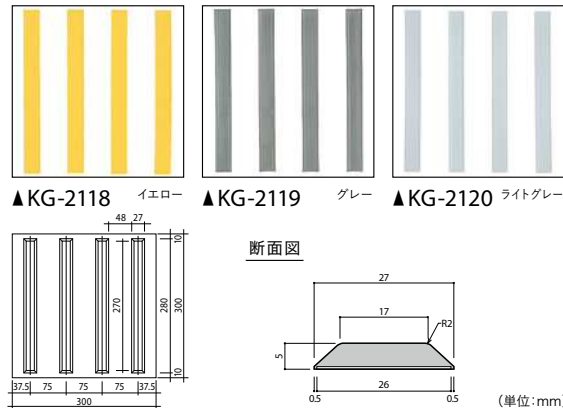
誘導用表示 〈4列タイプ〉

4.5mm厚 常備在庫



誘導用表示 〈4列JISタイプ〉

5.0mm厚 常備在庫



標準価格(税別) **4,980** 円/枚

30cm角 マーカ―材質：ポリセタール樹脂

※写真と現品のイメージが異なる場合があります。

バリアフリー新法とは… 高齢者、障害者などの円滑な移動、及び建築物などの施設の円滑な利用の確保に関する施策を総合的に推進することを目的とした法律です。

JISタイプとは… 2001年9月に視覚障害者用誘導マーカ―の形状・配列について、JIS規格が制定されました。JISタイプはその内容に基づいたものですが、色材質については、決められていません。また従来の形状についても否定されていません。

テリトリーチップ

リースラインや防火シャッター位置表示などに使える
歩行者のセーフティマーカーです。

ワンタッチ で簡単に取り付けできます。

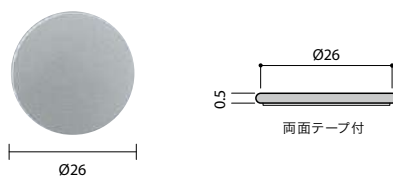
石・塩ビ系・フローリング・磁器タイルなど、平滑な床材なら、
リケイ紙をはがして床に貼るだけで簡単に取り付けることが
できます。



KG-2502

テリトリーチップ 〈Ø26〉

0.5mm厚 常備在庫



(単位:mm)

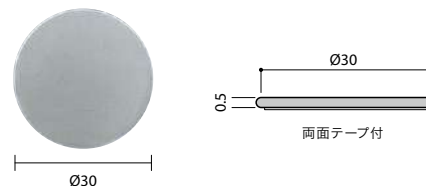
▲KG-2501

シルバー 材質:ステンレス

標準価格(税別) **3,400** 円/袋 1袋20個入

テリトリーチップ 〈Ø30〉

0.5mm厚 常備在庫



(単位:mm)

▲KG-2502

シルバー 材質:ステンレス

※写真と現品のイメージが異なる場合があります。※ご注文の際は必ずサイズをご確認ください。
※ハートビルマーカー掛平品です。

ワンタッチ工法 施工説明

ハートビルマーカー



- 1 床の貼り付け面をアルコールなどで拭き、ホコリ・汚れ・油分・水分を除去する。
- 2 取り付け位置の墨出しをする。
- 3 粗面の床材には、刷毛・ウーローラーなどで専用プライマーを塗布し、十分に乾燥する。
- 4 裏面のリケイ紙を剥がし、墨に合わせて貼り付ける(冬場での施工は、チップ粘着面をドライヤーなどで温めて貼ってください)。
- 5 すべて紙の上からゴムハンマーでたたき圧着し、台紙を外す。

※ジェットバーナー仕上げの石やアスファルトなど、凹凸のある床面や外部では使用できません。
※下地がモルタル、磁器タイル、表面防汚加工品や床面が粗面の場合は、専用プライマーを塗布してから施工してください。
※専用プライマーにつきましては、弊社営業担当者までお問い合わせください。

テリトリーチップ



- 1 床の貼り付け面をアルコールなどで拭き、ホコリ・汚れ・油分・水分を除去する。
- 2 取り付け位置の墨出しをする。
- 3 粗面の床材には専用プライマーを塗布する。
- 4 チップ裏側のリケイ紙を剥がし、床に貼り付け指で十分に圧着する。

※床面が粗面の場合、専用接着剤を使用した接着工法をおすすめします。
※ジェットバーナー仕上げの石やアスファルトなど、凹凸のある床面や外部では使用できません。
※下地がモルタル、磁器タイル、表面防汚加工品や床面が粗面の場合は、専用プライマーを塗布してから施工してください。
※専用接着剤・プライマーにつきましては、弊社営業担当者までお問い合わせください。

取扱上のご注意

選択上のご注意

- 物性試験データは、商品の耐久性を示す目安です。選択の際には商品の耐久性以上の用途での使用はお避けください。
- 建築基準法・消防法によって、使用方法ならびに使用場所に制限があります。各法令法規をご確認ください。
- 暗所、アルカリ性雰囲気、高温多湿環境下において、床材が変色する可能性があります。このような場所へ床材を施工する際には、変色が発生しても目立たない濃色系の床材を選択することをおすすめします。
- 病院・福祉施設など抗菌性を求められる場所では、抗菌マークのある商品をお選びください。人体に影響が少ない抗菌剤を使用していますが、乳幼児が誤って経口する可能性のある場所でのご使用はお避けください。
- 淡色系・無地調の床材ほど濃色系に比べて汚れが目立ちやすくなります。また、フラットな表面形状に比べてエンボスが深いほど汚れが残りますのでご注意ください。

運搬ならびに保管上のご注意

- 重量物ですので取り扱いには十分ご注意ください。落下や乱暴な取り扱い、床材の破損だけでなく、傷害や器物破損などを招く場合があります。
- 縦置きの場合はロープなどで固定し、転倒防止を図ってください。横置き保管の場合は、後積みをお避けください。
- ご注文の際は、長さで9m巻(約45kg)を超える場合、配送が困難になりますのでご相談ください。

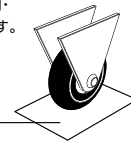
施工上のご注意

- 梱包紙に記載されている品名・品番・ロット・数量をご確認のうえ、施工を開始してください。同一床面上は、同ロットで仕上げてください。
- 幅継ぎをする際は、耳部どうしてジョイントしてください。
- 目地入りの商品をジョイントして施工する際、商品の特性上目地が合わない場合がありますので、特に広い面積で施工する場合には割り付けにご注意ください。
- 各商品別に、施工上の注意・接着剤・ワックスなどが異なりますので、商品掲載ページの施工上の注意をご参照ください。また施工する場所の環境や下地の状態により、接着剤や施工方法が異なる場合がありますのでご注意ください。
- 下地は平滑かつ清潔で乾燥して、良好な圧縮及び引張り強度があり、接着力を低下させるような構造的欠陥がないようにしてください。多孔質でもろい下地や粉っぽい下地はプライマー処理を行ってください。
- 不陸は適切なコンパウンドで補修してください。
- 鉱物ベースの下地(モルタル・コンクリートなど)で、新規あるいは土間床の場合は下地水分を測定してください。コンパウンドや接着剤は床仕上げ材と同様に適切な皮膜もしくはその他の方法で高い残留水分や下地の湿気から遮断しておく必要があります。
- 下地にワックス・グリス・油脂類・塗料などの汚れ、ペン・ラッカーによるマーキングなどが残っていると、接着不良や汚染、変色を発生させる可能性がありますので、完全に除去してください。
- 床材は現場の室温によくなじませてから施工してください。室温と床材に温度差があると、施工直後だけでなく、後日、目地隙・突き上げなどをおこすことがあります。
- 接着の際は、床材の指定接着剤を使用し、接着剤指定のくし目こてで均一に塗布し十分に圧着してください。
- 重量物の移動が想定される場合、下地水分グレードがⅠ(一般工法レベル)の場合でもウレタン・エポキシ樹脂系接着剤をご使用ください。
- 有機溶剤を含んだ接着剤を使用する場合は、火気に注意し室内の換気が心がけ、有機溶剤作業主任者立ち会いのもとで行ってください。有機溶剤は引火しやすく、また多量に吸入すると人体に影響を及ぼす可能性があります。
- 施工中は、他業種による汚損・事故の発生を防ぐために、床工事関係者以外の立ち入りを禁止してください。
- 施工後、接着剤が十分硬化するまでは、直射日光や冷暖房などによる急激な温度変化はお避けください。特に冬季は接着剤の硬化が遅いので十分な養生期間をとってください。
- 施工直後に養生シートを使用した場合、床材と養生シートの間に結露水や水蒸気・溶剤蒸気などがこもり、床材の反り・突き上げなどが生じる可能性があります。養生シートは、接着剤が十分硬化してから使用してください。
- 養生シートをとめる際、粘着テープは直接床材に貼り付けしないでください。床材を汚染する原因となります。
- これらの施工条件が満たされない場合は、目地隙や突き上げ、膨れなどを招く可能性があります。美観を損ねるだけでなく、転倒事故などの原因となります。
- 施工後、残材などを廃棄する場合は、許可を受けた産業廃棄物処理業者に処分を委託してください。包装紙・紙管などを焼却する場合は、都道府県条例に基づき処分してください。ビニル床材を燃やすと有害ガスが発生する場合があります。

維持管理ならびに使用上のご注意

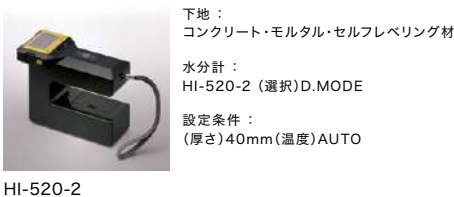
- 床材は熱によって変退色・熔融する可能性があります。たばこや、車輪の摩擦熱、火花の飛び散りなどはお避けください。
- 温風ヒーター吹き出し口にはマットを設置するなどして、温風が直接床材表面に当たることをお避けください。
- 重量物や車輪のしこきによって、床材の表面を傷つけたり、膨れを発生させる可能性があります。引きずったり、にじらないようにご注意ください。
- 長期間使用しない部屋では換気を心がけてください。結露を招き、カビや異臭の発生、床材の剥がれ・反り・膨れ・突き上げの可能性があります。
- 素材固有の臭いがあります。換気を心がけてください。
- 床材の汚れのほとんどは水拭きでとれます。ほうきや掃除機でゴミを取り除いた後に、固く絞ったモップなどで水拭きしてください。
- しつこい汚れはクリーナーで洗浄し、固く絞ったモップなどで水拭きしてください。
- 各床材に応じたメンテナンスを行うことにより、汚れもつきにくくなります。ワックスにより床材との相性が異なりますので、選定の際にはご注意ください。
- 水濡れや砂が飛散した状態では滑りやすくなり、転倒事故を招く可能性があります。泥よけマットの設置などで雨水や土砂の持ち込みを防ぎ、持ち込まれた際には即座に除去するようにしてください。
- 長時間直射日光があたる場所では、変退色する可能性がありますので、カーテン・ブラインドなどで日よけをしてください。
- 家具やハイヒールなどの局部荷重により凹み跡が残る場合があります。
- インクやソース、化学薬品などをこぼしたときは、すぐに濡れたそうきんで拭き取ってください。
- 化学薬品や強い作用をもつ洗剤・漂白剤などにより、変退色や変質を招く場合があります。
- 水・砂・紫外線・重量物・汚染物質・化学薬品などの影響で、床材自体の変質・変退色や、施工後の膨れ・剥がれ・目地隙などがおこる場合があります。維持管理には十分ご注意ください。
- ゴム素材に含まれる老化防止剤、家具の塗料や防腐剤・防虫剤・防蟻剤によって、床材が汚染され変退色する可能性があります。使用を避けるか、床材に直接ふれないようにしてください。

タイヤなどのゴム素材が床材と接するとき
保護シート(アルミ製・ポリエステル製) ←



下地水分の測定と判断基準について

ビニル系床材は下地との接着力が耐久性や他の諸性能に大きな影響を与えます。そのため施工前の下地水分の確認とそれに応じた接着剤の選定が重要です。その判断基準として水分計の表示値を用いたグレードで判断し、施工方法の目安としてください。



HI-520-2

グレード	表示値	従来の下地水分指標	施工方法目安
I	440未満	8%以下	一般工法
IIa	440以上 620未満	8～10%	耐湿工法推奨
IIb	620以上	10%以上	施工不可

表示値は静電容量に一次相関のある単位のない数値です。

接着剤

接着剤 ベンリダイン	一般工法用 (下地コンクリート・モルタル)					耐湿工法用					浴室用・ 耐動荷重用		ビールアップ 工法		巾木用		
	AR		PC-2		E-1 MADE IN GERMANY	WPX		WG			EP-300		GTS		WH		
品番	BB-516	BB-517	BB-576	BB-577	BB-514	BB-479	BB-480	BB-601	BB-602	BB-603	BB-584	BB-575	BB-588	BB-558	BB-606	BB-607	BB-608
容量	18kg	3kg	15kg	3kg	12kg	16kg	5kg	16kg	10kg	5kg	9kg×2缶	1kg×2缶	18kg	3kg	15kg	8kg	3kg
標準価格(税別)	8,700円	2,500円	10,200円	3,100円	10,700円	11,800円	6,200円	18,000円	13,000円	8,900円	27,500円	6,000円	15,500円	3,400円	15,600円	9,900円	3,900円
施工可能面積 (m ²)	55	9	40~45	8~9	34~40	45	14	45	28	14	50	5	220	36	45~50	24~27	9~10
主成分	アクリル樹脂系エマルション形 (水性)					ウレタン樹脂系溶剤形 火気厳禁					エポキシ樹脂系 溶剤形 火気厳禁		アクリル樹脂系エマルション形 (水性)				
ホルムアルデヒド 放散量区分	JIS F☆☆☆☆		JAIA F☆☆☆☆		JAIA F☆☆☆☆	JIS F☆☆☆☆		JAIA F☆☆☆☆			JIS F☆☆☆☆		JAIA F☆☆☆☆		JAIA F☆☆☆☆		
発泡複層シート 複層シート	○		○		○	○		○			○		×		—		
単層シート	○		○		○	○		○			○		×		—		
オフフロア	×		×		×	×		×			○		×		—		
コフロア・たみタイル	○		○		○	○		○			○		○ ※タイルのみ		—		
フロテックスシート	○		○		○	○		○			○		×		—		
腰壁シート	○		○		×	○		○			—		×		—		
巾木	×		×		×	○		○			—		×		○		

※下地の状況によっては表の○印の接着剤で接着できない場合がありますのでご注意ください。

下地補強剤

火気厳禁

荷重用EPプライマー

BB-600
8kg (A剤) + 4kg (B剤)
36,000円/セット(税別)

主成分: 特殊エポキシ樹脂
施工可能面積: 60㎡/セット



端部処理剤

火気厳禁

HSシール

333ml×2本
5,200円/セット(税別)

BB-574 (アイボリー) BB-554 (ブラウン) BB-555 (グレー)
BB-553 (ベージュ) BB-563 (ダークブラウン) BB-564 (ダークグレー)
BB-562 (ライトブラウン)
主成分: 変成シリコーン樹脂系
施工可能m数: 40m/セット



接着補強剤

火気厳禁

ベンリダイン瞬間

BB-546
1,200円/本(税別)
主成分: シアノアクリレート
容量: 20g



ベンリダイン瞬間ゼリー

BB-589
1,550円/本(税別)
主成分: シアノアクリレート
容量: 20g



床面・立上面 ジョイント剤

MADE IN GERMANY 火気厳禁

パーフェクトシーム シーム液チューブ入り

BB-387
44g
2,000円/本(税別)

主成分: テトラヒドロフラン・PVC
施工可能m数: 20m/本



パーフェクトシーム ジェルチューブ入り

BB-394
44g
2,000円/本(税別)

主成分: テトラヒドロフラン・PVC
施工可能m数: 7m/本



溶接棒

各色に合わせた溶接棒があります。ご注文の際は、巻単位でお願いします。

約3.5mmφ
50m巻(切売不可)



sangetsu design site

FLAGSHIP / サンゲツ品川ショールーム 〒108-0075 東京都港区港南2-16-4 品川グランドセントラルタワー 4F TEL.0570-055-134 FAX.03-5463-6744	サンゲツ名古屋ショールーム 〒451-8575 名古屋市西区幅下1-4-1 TEL.0570-055-135 FAX.052-564-3229	サンゲツ大阪ショールーム 〒530-0001 大阪市北区梅田2-5-25 ハービスOSAKA 4F TEL.0570-055-136 FAX.06-6347-9811	サンゲツ福岡ショールーム 〒812-0892 福岡市博多区東郡珂1-11-11 TEL.0570-055-137 FAX.092-441-9503
---	--	---	--

sangetsu design studio

サンゲツ仙台ショールーム 〒984-0031 仙台市若林区六丁目字南98-1 TEL.022-287-3922 FAX.022-253-6806	サンゲツ金沢ショールーム 〒920-8205 石川県金沢市大友2-101 TEL.076-238-1411 FAX.076-238-1412	サンゲツ広島ショールーム 〒730-0017 広島市中区鉄砲町7-18 東芝フコク生命ビル 1F TEL.082-223-8115 FAX.082-223-8117
---	---	--

北海道支社 〒064-0804 北海道札幌市中央区南四条西10-1004-2 SYOKUSANビル 3F TEL.011-251-3150 FAX.011-251-3151	東北支社 〒984-0031 仙台市若林区六丁目字南98-1 TEL.022-287-3765 FAX.022-287-2995	北関東支社 〒330-0843 さいたま市大宮区吉敷町4-262-16 マルキュー大宮ビル 8F TEL.048-601-5500 FAX.048-711-2681	東京支社 〒140-8611 東京都品川区東品川3-20-17 TEL.03-3474-1181 FAX.03-3450-5038
中部支社 〒451-8575 名古屋市西区幅下1-4-1 TEL.052-564-3111 FAX.052-564-3191	関西支社 〒541-0053 大阪市中央区本町4-3-9 本町サンケイビル 15F TEL.06-6245-2301 FAX.06-6245-2302	中国四国支社 〒730-0017 広島市中区鉄砲町7-18 東芝フコク生命ビル 1F TEL.082-223-8110 FAX.082-223-8120	九州支社 〒812-0892 福岡市博多区東郡珂1-11-11 TEL.092-441-5181 FAX.092-441-5191

- 【東北支社】北東北営業所／福島営業所
- 【北関東支社】群馬営業所／栃木営業所／新潟営業所／茨城営業所／長野営業所
- 【東京支社】東関東営業所／多摩営業所／横浜支店／厚木営業所
- 【中部支社】岐阜営業所／岡崎営業所／北陸支店／静岡営業所
- 【関西支社】京都営業所／神戸営業所／東大阪営業所／南大阪営業所
- 【中国四国支社】岡山営業所／四国支店
- 【九州支社】北九州営業所／熊本営業所／南九州営業所

株式会社サンゲツ沖縄

〒901-2225 沖縄県宜野湾市字大謝名215
レキオスクエア宇地泊 3F F号室
TEL.098-897-8722 FAX.098-897-8724

sangetsu design studio

サンゲツ沖縄ショールーム

〒901-2225 沖縄県宜野湾市字大謝名215
レキオスクエア宇地泊 2F
TEL.098-890-2025 FAX.098-890-3789

見本帳について

- 現品見本や見本帳写真と商品が若干異なる場合がありますのでご了承ください。
- 掲載商品の価格および仕様は、当見本帳発行時（2023年1月）のものです。経済変動、品質の改善により、やむを得ず価格および仕様を変更させていただく場合があります。ご注文の際は、販売店あるいは弊社営業窓口にご確認ください。
- 当見本帳に記載されている各種試験データは測定値であり、保証値ではありませんのでご了承ください。
- 当見本帳に掲載している商品および写真等を許可なく複製、転載することを固くお断りいたします。
- 表示価格は標準材料価格であり、消費税は含まれておりません。

見本帳の廃棄に関するお願い

不要となった見本帳につきましては、しかるべき資格を有する産業廃棄物処理業者に直接廃棄を委託していただきますようお願い申し上げます。

発行日／2023年1月

発行所／株式会社サンゲツ

有効期限／2025年1月

※見本帳の有効期限は、都合により変更する場合がありますのでご了承ください。

エコ活動にご協力をお願いいたします。
ご利用後のカゴロケの
再使用をお願いいたします。



0570で始まる電話番号は、市内通話料金にてご利用いただけます。

巾木のラインアップを見る

防汚性能付
カラー巾木

	W-9	W-97	
	W-1	W-98	
	W-2	W-99	
	W-15	W-69	
	W-29	W-90	
	W-16	W-17	
	W-4	W-12	
	W-5	W-52	
	W-8	W-10	
	W-18	W-7	
	W-20	W-95	
	W-21	W-19	

sangetsu



クリックするとSフロア別冊の
巾木掲載ページが開きます。

POINT

全点防汚性能付き。

サンゲツの巾木は全点汚れがつきにくく
落としやすい防汚性能付です。

【試験方法】

ゴム片で巾木表面を擦り、
汚れの付着度合を確認しました。



未加工品



防汚性能付

巾木の
品番についての
詳細は
こちらから

WEBからサンプル発注の際は、
品番や高さなどの指定が
必要となります。



(例)

W97 4 R 2
品番 枝番① (高さ) 枝番② (R71/ナシ) 枝番③

S

FLOOR

2022 - 2024

施設用床材

