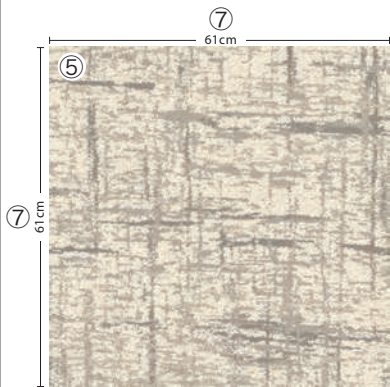


国内在庫カタログ

# ShawContract® vol.1

商品 ページの見方



① 487-87100 (枚売可) ②  
Flair  
③

②1

West Elm

Collective

Stems

Noble Materials

Shifting Fields

④ Zest ゼスト 5T487 **カーボンニュートラル商品**

標準価格 (税別)  
⑥ 17,500円/㎡ 78,120円/ケース (ケース売) 6,510円/枚 (枚売)

⑦ サイズ	⑧ 全 厚	⑨ パイル長	⑩ パイル形状	⑪ パイル組成	⑫ パイル密度	⑬ 推奨施工方法
61cm×61cm (24in×24in)	8.1mm	4.0mm	ループ	リサイクル 原着ナイロン100%	1/10G × 7.0ST	
⑭ 梱 包	⑮ パッキング	⑯ 接着剤	⑰ 制電性	⑱ 防災試験番号		
1ケース12枚入り (約4.46㎡)	ポリオレフィン+ガラス不織布	ベンリダイン GTS・NTR ※詳しくはP.75を ご覧ください。	2kV以下 (JIS L 4406 23℃ 25%RH 合成ゴム底)	E2230227		

⑲ MADE IN CHINA

⑳ ※大柄を裁断していますので、タイル毎に柄が異なります。(特定の柄は指定できません) ※製法上柄はつながりません。  
※貼り方により仕上がりの印象が大きく変わることがあります。 ※流し貼りで施工する場合、目地や色差が目立つ場合があります。  
※P.77の「選択・施工上のご注意」を必ずご参照ください。 ※写真はイメージです。実際の商品とは異なる場合がありますので、必ず現品をご確認ください。

① 商品品番  
ご注文の際は、この商品品番をご指定ください。

② 販売単位  
枚売の商品品番には表示しています。  
記載のない商品品番はケース売です。

③ カラーネーム  
商品ごとにカラーネームをつけています。  
商品品番末尾5桁と連動しています。  
同じカラーネームが付いている商品は、類似色を  
わかりやすくするためです。ただし、色の完全一致を  
保証するものではありません。

④ スタイル名  
英字、カタカナ、スタイル品番を明記しています。  
5Tを抜いた末尾3桁は、商品品番の先頭3桁と連動  
しています。

⑤ 柄写真  
商品の柄を把握しやすいように、平面で撮影した  
柄写真を掲載しています。

⑥ 価格  
㎡価格: 1㎡あたりの価格を表示しています。  
ケース価格: 1ケースあたりの価格を表示しています。  
枚価格: 1枚あたりの価格を表示しています。

⑦ サイズ  
製品サイズを表示しています。

⑧ 全厚  
商品の厚さを表示しています。

⑨ パイル長  
パイルの長さ (高さ) を表示しています。

⑩ パイル形状  
パイルの形状を表示しています。

⑪ パイル組成  
使用素材を表示しています。カーボンニュートラル  
商品はEcoSolution Q100を使用しており、詳細は  
P.02をご覧ください。

⑫ パイル密度  
パイルの密度を表示しています。

⑬ 推奨施工方法  
当該商品に おすすめできる施工方法を表示しています。

⑭ 梱包  
1ケースあたりの入り枚数と㎡数を表示しています。

⑮ パッキング  
パッキングの組成を表示しています。EcoWorx®  
を使用しており、詳細はP.02をご覧ください。

⑯ 接着剤  
推奨する接着剤を表示しています。

⑰ 制電性  
制電性について表示しています。

⑱ 防災試験番号  
防災性能試験番号を表示しています。

⑲ 原産国  
産地の原産国 (最終加工国) を表示しています。

㉑ 施工・取扱い上のご注意  
施工・取扱い上の注意事項を表示しています。  
十分にご確認の上、施工してください。

㉒ コレクション名  
コレクション名の該当ページをわかりやすく右端に  
表示しています。

㉓ カーボンニュートラル商品  
カーボンニュートラル商品に表示しています。

# ShawContract®

## Overview // 概要

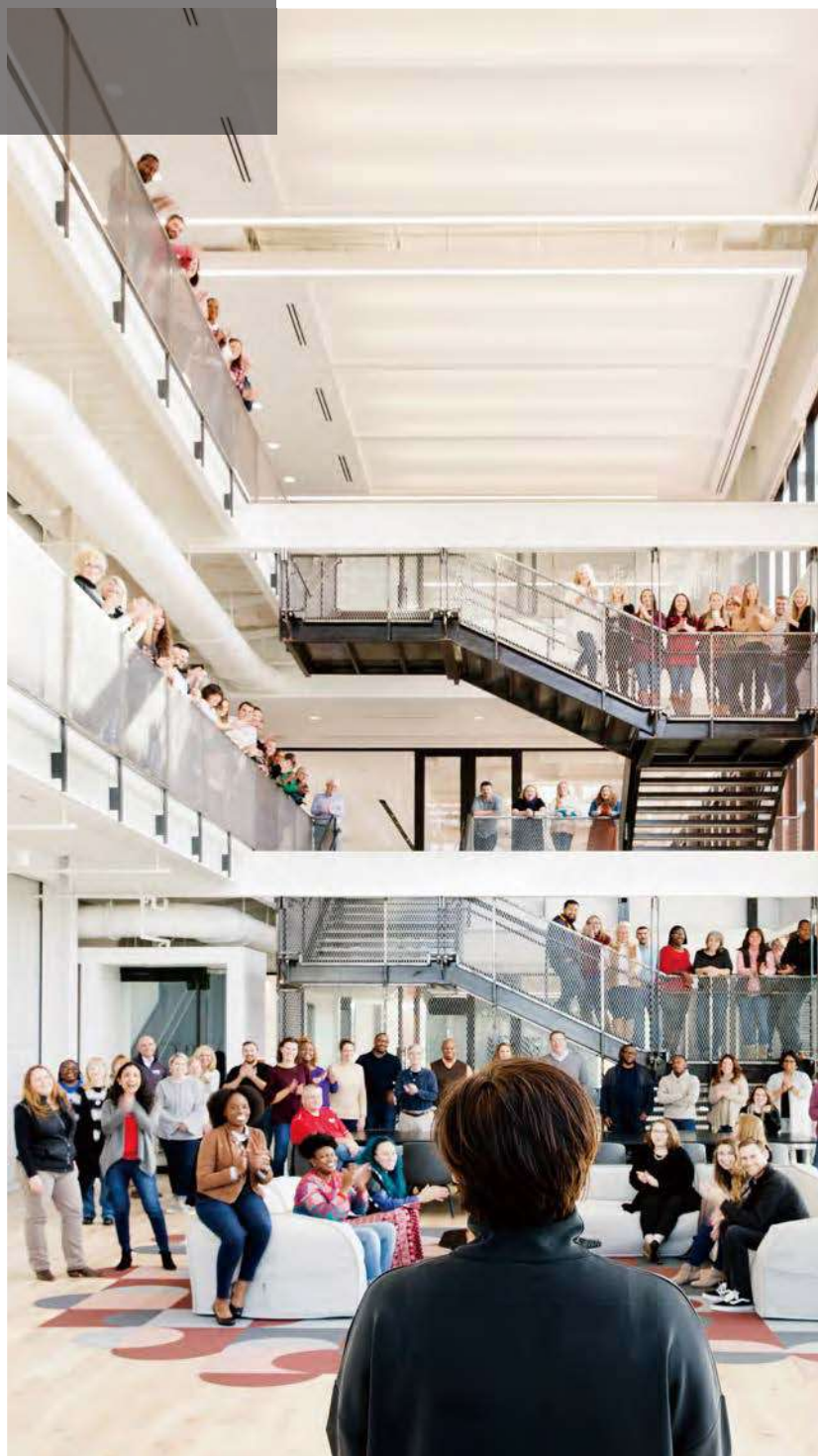
ShawContractが属しているShaw Industries Group, Inc.は、世界最大規模のカーペットメーカーであり、米国ジョージア州ダルトンに本社を置くBerkshire Hathaway Inc.の100%子会社です。およそ20,000人の社員を雇用しており、米国だけでなく、オーストラリア、ブラジル、カナダ、チリ、中国、フランス、インド、メキシコ、シンガポール、アラブ首長国連邦、英国に事務所および販売員を配置しています。

## Brand Vision // ブランド理念

人と地球の持続可能性を追求する「Smarter Impact」は、当社のブランド理念であり、コミットメントでもあります。未来をプラスに変えるパワーを生み出す当社の行動を反映するものです。私たちはそれぞれの行動や判断をもって、知識をいかし未来を築くというシンプルな方法を信じています。当社はまず人を第一優先に考え、前向きな変化を生み出す力を大切にしています。

## Sustainability // サステナビリティ

当社の製品は、革新的なアイデアが生まれるワークスペース、理想的な学習の場、医療施設利用者にとって快適で過ごしやすい環境、旅行者にとって利用しやすい空間の基盤となるものです。私たちの製品が人の生活にいかに関与を与えるかに注目し、サステナビリティに積極的に取り組んでいます。当社の製品は、Cradle to Cradle® 認証プログラムを通じて、製品が人と環境に与える影響を測る厳格な審査を通しています。



# Neutral is not enough.

私たちは協力し合い、CO<sub>2</sub>排出量を削減するための行動を続けていきます。人々が団結すれば、地球を守り続けることができます。ともに変化を起こし、行動を始めましょう。ニュートラル(中立)でいるだけでは十分ではありません。これは私たち全員に向けた、行動を促す呼びかけです。

気候変動の影響に対応するため、  
私たちは局所的なアプローチに留まらず  
製品ライフサイクル全体でのCO<sub>2</sub>排出量  
削減に積極的に取り組んでいます。

## カーボンニュートラル商品リスト

West Elm	P.14	Community	P.32
Collective	P.24	Living Systems	P.44

カタログ掲載商品に限ります。



# カーボンニュートラル商品とは

EcoSolution Q100とEcoWorx®を組み合わせたカーペットタイル製品です。  
低いカーボンフットプリントを実現し、カーボンニュートラルを達成しています。



## ○EcoSolution Q100(ナイロン糸)

EcoSolution Q100は、100%リサイクル素材からつくられた高性能なナイロン繊維であり、環境への配慮をしています。

カーボン  
ニュートラルを  
実現

工場内端材が  
主原料の  
原着ナイロン糸

CO<sub>2</sub>排出量を  
削減

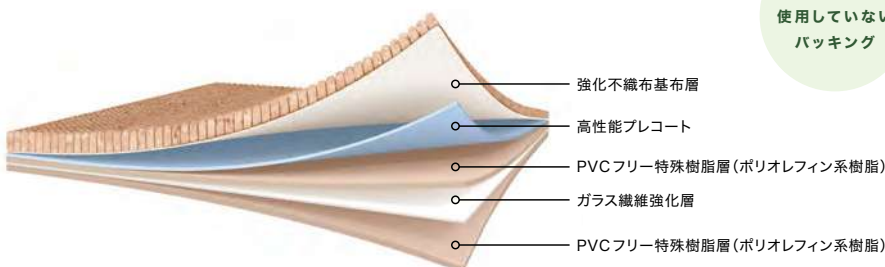
色落ちにくく  
耐久性や耐候性に  
優れている



EcoSolution Q100は、製造工程の廃材や未使用品など、消費者に届く前の段階で発生した資源を活用し、製造された原着ナイロン糸です。  
従来のカーペットタイルと比較して、CO<sub>2</sub>排出量を削減することが可能で、色落ちにくく、耐久性や耐候性に優れています。

## ○EcoWorx®(バックینگ) カタログ掲載品は、すべてEcoWorx®を使用しています。

EcoWorx®は、PVCを一切使用していないバックینگです。



PVCを  
使用していない  
バックینگ

軽量で  
剥離強度に  
優れている

人体に与える  
有害な影響が  
少ない

リサイクル材を一部に使用したポリオレフィン系樹脂バックینگで、軽量で剥離強度に優れています。  
また、VOC(揮発性有機化合物)排出量が少ないため、人体に与える有害な影響が少ないバックینگです。

# Material Health

素材は、私たちの暮らしを包み込む「肌」のような存在です。どんな素材を選ぶかで、私たちが過ごす空間の質が決まり、それが健康や幸福感に直結します。心地よく、安心して過ごせる環境をつくるために、素材の選択が大切です。

私たちは、自社製品の素材を評価し、材料の特性、ケア方法、使用後の処理について可能な限り把握し、第三者認証を取得することに注力しています。

# Cradle to Cradle® 認証

ShawContractのカーペットタイルは、Cradle to Cradle® 認証を取得しています。  
Cradle to Cradle® 認証は、リサイクルだけでなく人と地球に対して安全で循環可能な社会／経済を実現するために、責任を持って製造された製品に付与されます。  
認証を取得するには、下記5つの厳しい条件を満たす必要があります。



- material health -

## 原材料の健康性



環境に配慮し、化学物質をできるだけ使用していないこと

- product circularity -

## 原料・部品のリユース



製品を使い終わった後は、部品を再利用するなど、原料としてリサイクルすること

- clean air & climate protection -

## 自然エネルギーの使用とカーボンマネジメント



生産においては再生エネルギーを利用し、温室効果ガス削減に取り組んでいること

- water & soil stewardship -

## 水や土壌を管理する責任



生産過程において、水・土壌を汚染しないこと

- social fairness -

## 社会的な公正さ



原料調達から生産において、人や環境を尊重すること

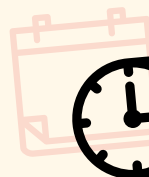
Cradle to Cradle Certified category iconsはCradle to Cradle Products Innovation Instituteの商標です。

## 素材の健康性



約90%

約90%の製品がCradle to Cradle® 認証を取得しています。



20年以上

EcoWorx® は、PVCフリーのカーペットタイルバックングとして、20年以上にわたり素材の健康性に貢献しており、1999年にCradle to Cradle® 認証を初めて取得した床材製品です。



90万トン以上

2022年に、90万トン以上の材料が素材の健康に関して評価されました。

## Presidential Green Chemistry Challenge

Presidential Green Chemistry Challengeは、環境配慮型化学技術の開発と活用による環境および経済的利益の促進を称えるプログラムです。EcoWorx® は2003年に米国環境保護庁からDesigning Greener Chemicals Awardを受賞しました。

## 環境や持続可能性、建築資材に関連する第三者機関団体および認証取得一覧



WORLD  
GREEN  
BUILDING  
COUNCIL



Declare.



上記ロゴは、ShawContractのWEBの掲載内容に基づいて表記しています。

掲載内容は、2025年4月時点のものです。  
Shaw Industries Group, Inc. 全体の取り組みです。

# Carbon Impact

私たちは地球から多くの恵みを受け取っています。  
だからこそ、次の世代により豊かな未来を残せるよう、  
受け取る以上の価値を地球に還元していきます。

気候変動の課題に立ち向かうため、  
エネルギーの使い方を見直し、再生可能  
エネルギーを生み出しています。  
さらに、再生可能エネルギーの普及を  
後押しすることで、地球環境への恩返  
しを続けています。

# カーボンインパクト

## Our Carbon Solutions

私たちは、持続可能な未来を築くため、製品から環境への影響を最小限に抑えることを大切にしています。環境への配慮を、ものづくりの原点に据えています。

そのために、

1. 炭素量をしっかりと測定し、可視化しています。
  2. 100%リサイクル素材<sup>\*1</sup>を使い、資源を無駄にしません。
  3. リターン回収プログラム<sup>\*2</sup>で、消費後の素材を新たな製品に生まれ変わらせています。
- 少しずつでも、未来の地球に還元できることを積み重ねていきます。

<sup>\*1</sup>工場内端材が主原料

<sup>\*2</sup>現在日本での回収は対象外(2025年4月時点)



## 100%

リサイクル素材  
EcoSolution Q100

EcoSolution Q100は、100%リサイクル素材でつくられた高性能ナイロン繊維です。このナイロン糸とEcoWorx®を使用したカーペットタイルは、カーボンニュートラルで低いカーボンフットプリントを誇ります。

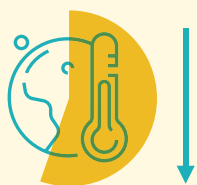


## ネットゼロ

を目指す

2030年までに企業全体で  
ネットゼロ運営を目指す

製品とバリューチェーンのカーボンフットプリントを削減していきます。



## 57%以上の低減

2010年と比較した  
オペレーショナルカーボン  
フットプリント

Shaw Industriesは、エネルギー消費と温室効果ガスの排出を減らすための取り組みを続けてきました。その結果、2010年を基準に、排出量を半分以上削減することができました。



## 100%

カーボンニュートラルな  
商業用カーペット製造施設  
をグローバルに展開

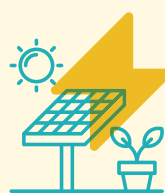
Shaw Industriesは、2018年から商業用カーペット製造施設においてカーボンニュートラルを達成しています。



## ネットゼロ カーボン ビルディング

世界グリーン  
ビルディング協会に参加

2018年9月、ShawContractはこの重要なプロジェクトに参加しました。それ以来、私たちは進捗を毎年報告し、一歩ずつ未来への道を築いています。



## 1メガワット ソーラーアレイ

カーペットタイル製造施設  
における太陽光発電

2013年、米国ジョージア州カーターズビルの製造施設(Plant15)に設置された1メガワットのソーラーアレイは、毎年約100世帯分のクリーンエネルギーを生み出しています。



# Diversity, Equity & Inclusion

私たちは、すべての人が平等であると信じています。  
個人としても、社会としても、すべての人が人生で平等な  
スタートラインに立てるように、積極的に機会を創出し、  
広めていく必要があります。

私たちは、自社のネットワークに  
留まらず、社会全体でアクセシビリティ  
とインクルージョンを広げています。  
未来の人材が成長し、自分の道を切り  
拓けるよう、スキルを磨き、キャリアを  
築く架け橋をともにつくっています。



# ダイバーシティ、 エクイティ&インクルージョン

## UN Global Compact

Shaw Industriesは国連グローバル・コンパクトの署名企業であり、持続可能な調達方針および関連する供給条件は、すべてのサプライヤーに対し、人権、労働、環境、腐敗防止の基準を守り保護するという原則を反映しています。



## 75%<sup>\*</sup>以上の 支出

Shaw Industriesは、多様な地域社会やお客さまの声に耳を傾け、サプライヤーの輪を広げています。私たちは、多様性を尊重したサプライヤーとのパートナーシップが、ビジネスの革新を加速し、新しい未来を切り開く鍵になると信じています。

\*対象：米国内の多様な背景を持つ小規模事業者。

## 690万<sup>米ドル</sup> を寄付

2022年に非営利団体および  
慈善団体へ寄付しました。

## アソシエイト・リソース・グループ

私たちは、共通の想いや価値観を持つ同僚が集まり、お互いを支え合える環境を育んでいます。このネットワークは、Shaw Industriesの大切にしている価値観を基盤に発足され、対話を通じて多様性と包容力を深めています。



掲載内容は、2025年4月時点のものです。  
Shaw Industries Group, Inc. 全体の取り組みです。

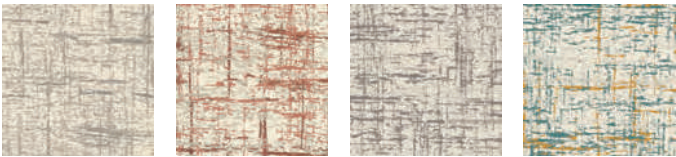


# PRODUCTS

West Elm

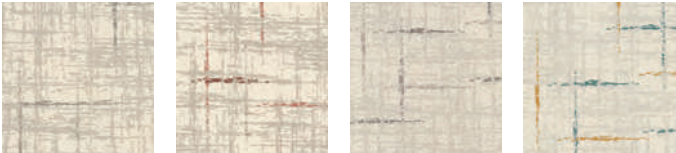
P.16

Zest



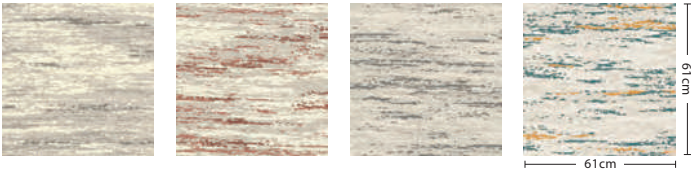
P.18

Spark



P.20

Zeal



Collective

P.26

Hand In Hand



P.28

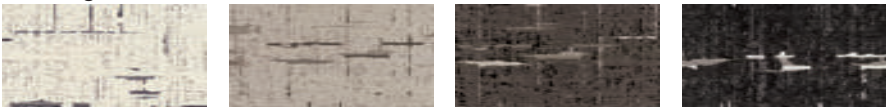
Side By Side



Community

P.34

Exchange



P.36

Process



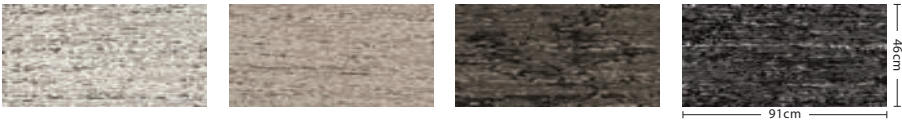
P.38

Back Weave



P.40

Knotted



# Living Systems

P.46

Transform



P.48

Transform Color



P.50

Respond



P.52

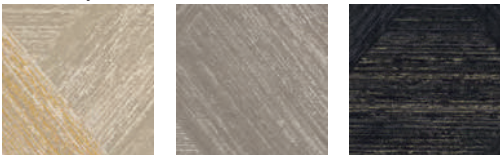
Respond Color



# Noble Materials

P.58

Alchemy



P.60

Form



# Shifting Fields

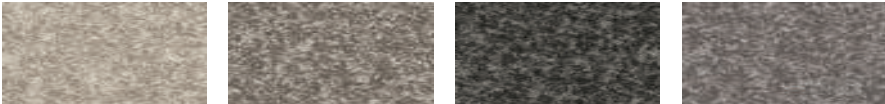
P.66

Landing Edge



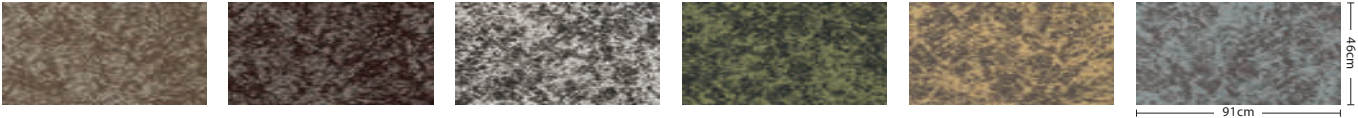
P.68

Landing



P.70

Plains





COLLECTION

# West Elm







STYLE

**Zest**

**Spark**

**Zeal**

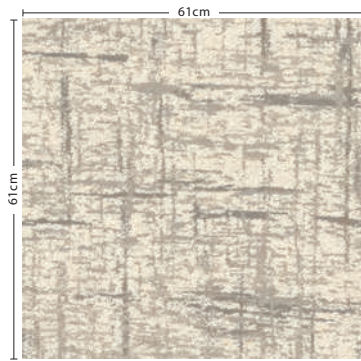
例えばそこがオフィスやホテルだったとしても、家庭のようなぬくもりと心地よさを感じることができるのがWest Elmコレクションです。天然素材や手作り感のある織物、商業環境で求められる耐久性と持続可能性を兼ね備えた、洗練されたスタイルと機能性を融合させたコレクションです。



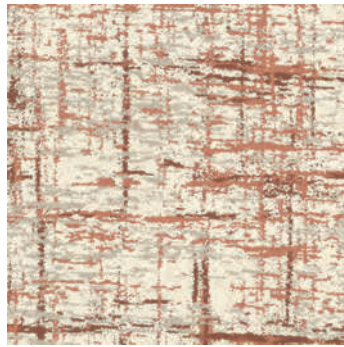
# Zest







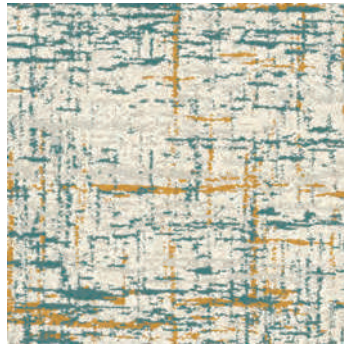
487-87100 (枚売可)  
Flair



487-87675  
Flair Color



487-87510 (枚売可)  
Vibrance



487-87327 (枚売可)  
Vibrance Color

## Zest ゼスト 5T487 カーボンニュートラル商品

標準価格 (税別)

17,500円/㎡ 78,120円/ケース (ケース売) 6,510円/枚 (枚売)

サイズ	全 厚	パイル長	パイル形状	パイル組成	パイル密度	推奨施工方法
61cm×61cm (24in×24in)	8.1mm	4.0mm	ループ	リサイクル 原着ナイロン100%	1/10G × 7.0ST	<div> </div> <div> </div> <div> </div>
梱 包	バックিং	接着剤	制電性	防災試験番号	<div> </div> <div> </div>	
1ケース12枚入り (約4.46㎡)	ポリオレフィン+ガラス不織布	ベンリダイン GTS・NTR ※詳しくはP.75を ご覧ください。	2kV以下 (JIS L 4406 23°C 25%RH 合成ゴム底)	E2230227		

MADE IN CHINA

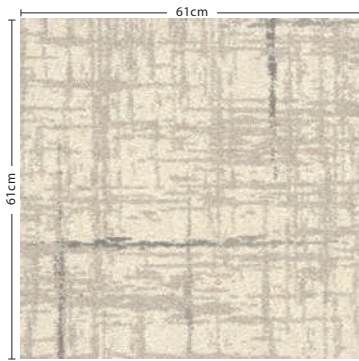
※大柄を裁断していますので、タイル毎に柄が異なります。(特定の柄は指定できません) ※製法上柄はつながりません。  
 ※貼り方により仕上がりの印象が大きく変わることがあります。 ※流し貼りで施工する場合、目地や色差が目立つ場合があります。  
 ※P.77の「選択・施工上のご注意」を必ずご参照ください。 ※写真はイメージです。実際の商品とは異なる場合がありますので、必ず現品をご確認ください。



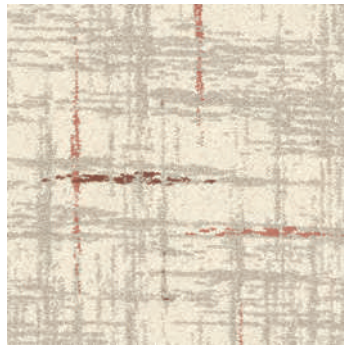
# Spark



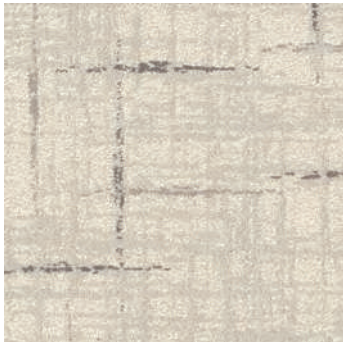




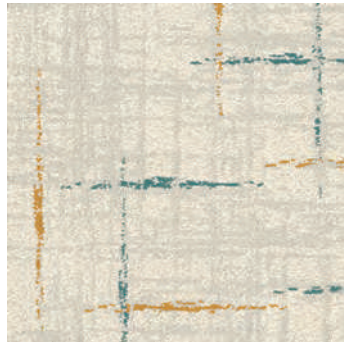
489-87100  
Flair



489-87675  
Flair Color



489-87510  
Vibrance



489-87327  
Vibrance Color

## Spark スパーク 5T489 カーボンニュートラル商品

標準価格（税別）

17,500円/㎡ 78,120円/ケース（ケース売）

サイズ	全 厚	パイル長	パイル形状	パイル組成	パイル密度	推奨施工方法
61cm×61cm (24in×24in)	7.7mm	3.6mm	ループ	リサイクル 原着ナイロン100%	1/10G × 7.0ST	<div> </div> <div> </div> <div> </div>
梱 包	バックিং	接着剤	制電性	防災試験番号	<div> </div> <div> </div>	
1ケース12枚入り (約4.46㎡)	ポリオレフィン+ガラス不織布	ベンリダイン GTS・NTR ※詳しくはP.75を ご覧ください。	2kV以下 (JIS L 4406 23°C 25%RH 合成ゴム底)	E1250016		

MADE IN CHINA

※大柄を裁断していますので、タイル毎に柄が異なります。(特定の柄は指定できません) ※製法上柄はつながりません。

※貼り方により仕上がりの印象が大きく変わることがあります。 ※流し貼りで施工する場合、目地や色差が目立つ場合があります。

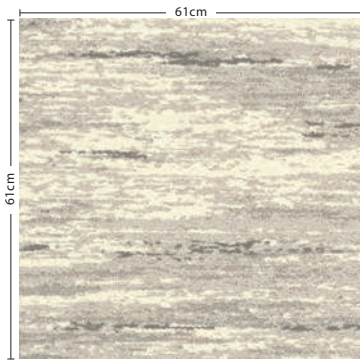
※P.77の「選択・施工上のご注意」を必ずご参照ください。 ※写真はイメージです。実際の商品とは異なる場合がありますので、必ず現品をご確認ください。



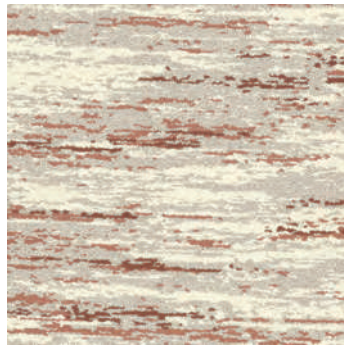
# Zeal







488-87100  
Flair



488-87675  
Flair Color



488-87510  
Vibrance



488-87327  
Vibrance Color

## Zeal ジール 5T488

カーボンニュートラル商品

標準価格（税別）

17,500円/㎡ 78,120円/ケース（ケース売）

サイズ	全 厚	パイル長	パイル形状	パイル組成	パイル密度	推奨施工方法
61cm×61cm (24in×24in)	8.4mm	4.3mm	ループ	リサイクル 原着ナイロン100%	1/10G × 7.0ST	
梱 包	バックিং	接着剤	制電性	防災試験番号		
1ケース12枚入り (約4.46㎡)	ポリオレフィン+ガラス不織布	ベンリダイン GTS・NTR ※詳しくはP.75を ご覧ください。	2kV以下 (JIS L 4406 23°C 25%RH 合成ゴム底)	E1250017		

MADE IN CHINA

※大柄を裁断していますので、タイル毎に柄が異なります。(特定の柄は指定できません) ※製法上柄はつながりません。  
 ※貼り方により仕上がりの印象が大きく変わることがあります。 ※流し貼りで施工する場合、目地や色差が目立つ場合があります。  
 ※P.77の「選択・施工上のご注意」を必ずご参照ください。 ※写真はイメージです。実際の商品とは異なる場合がありますので、必ず現品をご確認ください。



487-87327(流し貼り)





488-87327 (流し貼り)



489-87327 (流し貼り)



COLLECTION

# Collective







STYLE

## Hand In Hand Side By Side

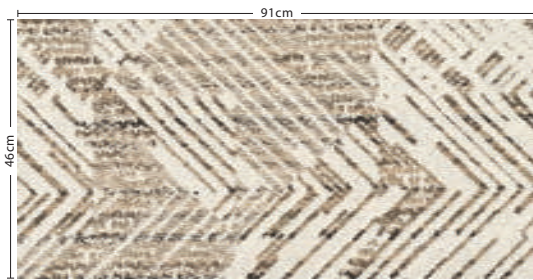
人間は一人ひとりが唯一無二の存在です。私たちは、広い視野を持ち、ともに声をかけ、笑い、分かち合い、働き、学ぶ、そうした互いを思いやるコミュニティで成長します。Collectiveコレクションは、前向きな一体感を共有し、一人ひとりをこれまで以上に輝かせるようなコレクションです。



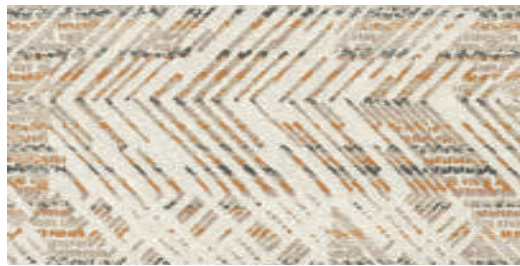
# Hand In Hand







450-50101  
Inclusive



450-50679  
Inclusive Color



450-50105  
Together



450-50210  
Together Color






450-50506  
Connection

## Hand In Hand ハンド イン ハンド 5T450

カーボンニュートラル商品

標準価格 (税別)  
17,200円/㎡ 71,890円/ケース (ケース売)

サイズ	全 厚	パイル長	パイル形状	パイル組成	パイル密度	推奨施工方法			
46cm×91cm (18in×36in)	7.2mm	2.9mm	ループ	リサイクル 原着ナイロン100%	1/10G × 9.0ST				
梱 包	バックিং		接着剤	制電性	防災試験番号				
1ケース10枚入り (約4.18㎡)	ポリオレフィン+ガラス不織布		ベンリダイン GTS・NTR ※詳しくはP.75を ご覧ください。	2kV以下 (JIS L 4406 23℃ 25%RH 合成ゴム底)	E2250028				

MADE IN CHINA

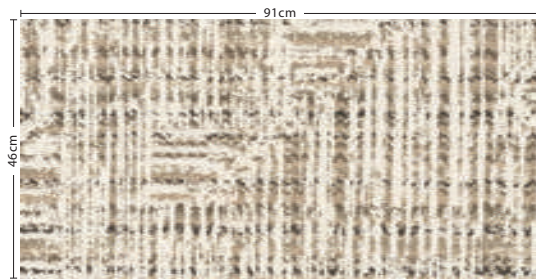
※大柄を裁断していますので、タイル毎に柄が異なります。(特定の柄は指定できません) ※製法上柄はつながりません。  
※貼り方により仕上がりの印象が大きく変わることがあります。 ※流し貼りで施工する場合、目地や色差が目立つ場合があります。  
※P.77の「選択・施工上のご注意」を必ずご参照ください。 ※写真はイメージです。実際の商品とは異なる場合がありますので、必ず現品をご確認ください。



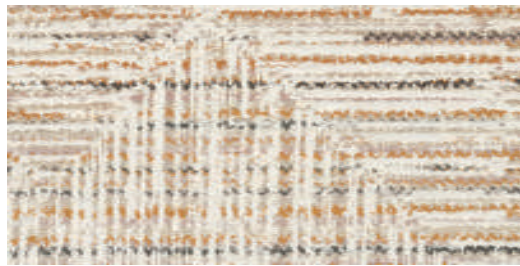
# Side By Side



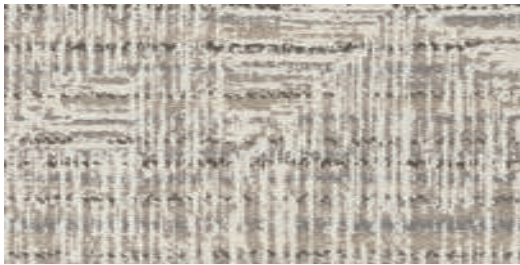




452-50101  
Inclusive



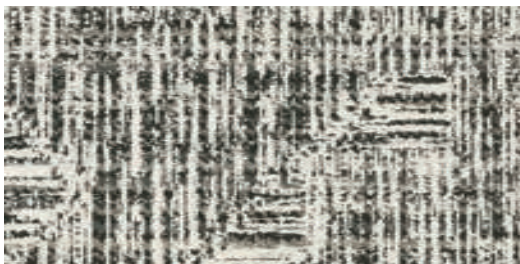
452-50679  
Inclusive Color



452-50105  
Together



452-50210  
Together Color



452-50506  
Connection

## Side By Side サイド バイ サイド 5T452 カーボンニュートラル商品

標準価格 (税別)  
17,200円/㎡ 71,890円/ケース (ケース売)

サイズ	全 厚	パイル長	パイル形状	パイル組成	パイル密度	推奨施工方法			
46cm×91cm (18in×36in)	7.3mm	3.1mm	ループ	リサイクル 原着ナイロン100%	1/10G × 9.5ST				
梱 包	バックイング		接着剤	制電性	防災試験番号				
1ケース10枚入り (約4.18㎡)	ポリオレフィン+ガラス不織布		ベンリダイン GTS・NTR ※詳しくはP.75を ご覧ください。	2kV以下 (JIS L 4406 23°C 25%RH 合成ゴム底)	E2250029				

MADE IN CHINA

※大柄を裁断していますので、タイル毎に柄が異なります。(特定の柄は指定できません) ※製法上柄はつながりません。  
 ※貼り方により仕上がりの印象が大きく変わることがあります。 ※流し貼りで施工する場合、目地や色差が目立つ場合があります。  
 ※P.77の「選択・施工上のご注意」を必ずご参照ください。 ※写真はイメージです。実際の商品とは異なる場合がありますので、必ず現品をご確認ください。



452-50210(流し貼り)







COLLECTION

# Community







STYLE

**Exchange**  
**Process**  
**Back Weave**  
**Knotted**

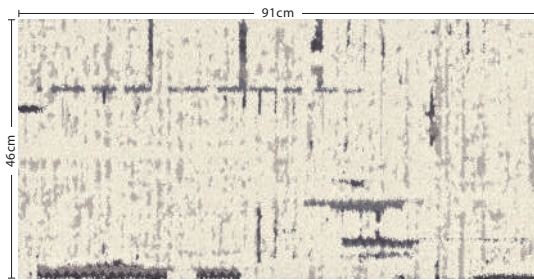
コミュニティを築くには、人々が一緒に集まる共有空間が必要です。コミュニティは社会のニーズが変化するにつれ地域的にも世界的にも、より流動的でフレキシブルに、より階層的で多様なものに変化しています。ふとしたときに感じる心の癒しを、共有空間にプラスできるコレクションです。



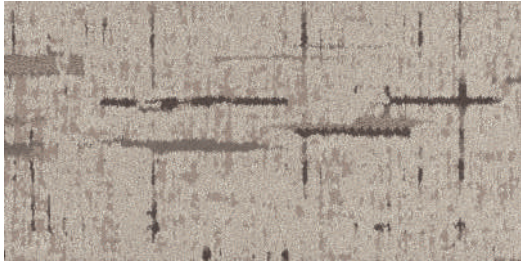
# Exchange



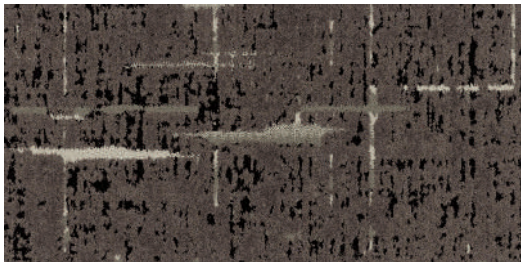




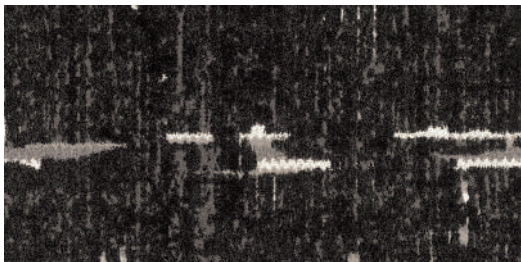
304-01100  
Argan



304-01105  
Wool



304-01585  
Henna









304-01505  
Medina

## Exchange エクスチェンジ 5T304

カーボンニュートラル商品

標準価格 (税別)  
17,500円/㎡ 73,150円/ケース (ケース売)

サイズ	全 厚	パイル長	パイル形状	パイル組成	パイル密度	推奨施工方法			
46cm×91cm (18in×36in)	8.0mm	3.6mm	カット&ループ	リサイクル 原着ナイロン100%	1/10G × 9.5ST				
梱 包	バックিং		接着剤	制電性	防災試験番号	流し貼り	アシュラー	スタッガー	ボックスドイン
1ケース10枚入り (約4.18㎡)	ポリオレフィン+ガラス不織布		ベンリダイン GTS・NTR ※詳しくはP.75を ご覧ください。	2kV以下 (JIS L 4406 23°C 25%RH 合成ゴム底)	E1250021				

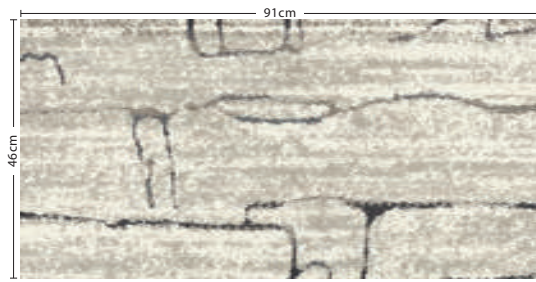
MADE IN CHINA

※カット部分はパイルの方向や傾斜により色差が生じます。 ※大柄を裁断していますので、タイル毎に柄が異なります。(特定の柄は指定できません)  
※製法上柄はつながりません。 ※貼り方により仕上りの印象が大きく変わることがあります。 ※流し貼りで施工する場合、目地や色差が目立つ場合があります。  
※P.77の「選択・施工上のご注意」を必ずご参照ください。 ※写真はイメージです。実際の商品とは異なる場合がありますので、必ず現品をご確認ください。

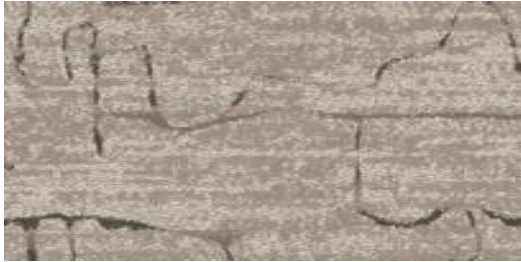


# Process

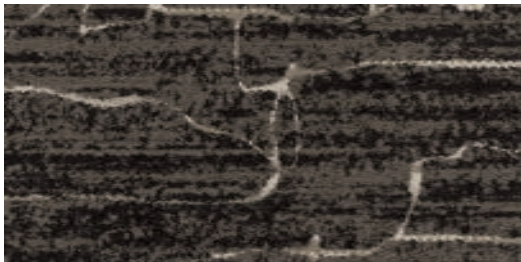




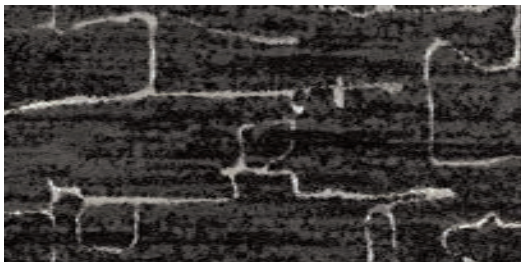
302-01100  
Argan



302-01105  
Wool



302-01585  
Henna



302-01505  
Medina

## Process プロセス 5T302 カーボンニュートラル商品

標準価格（税別）  
17,500円/㎡ 73,150円/ケース（ケース売）

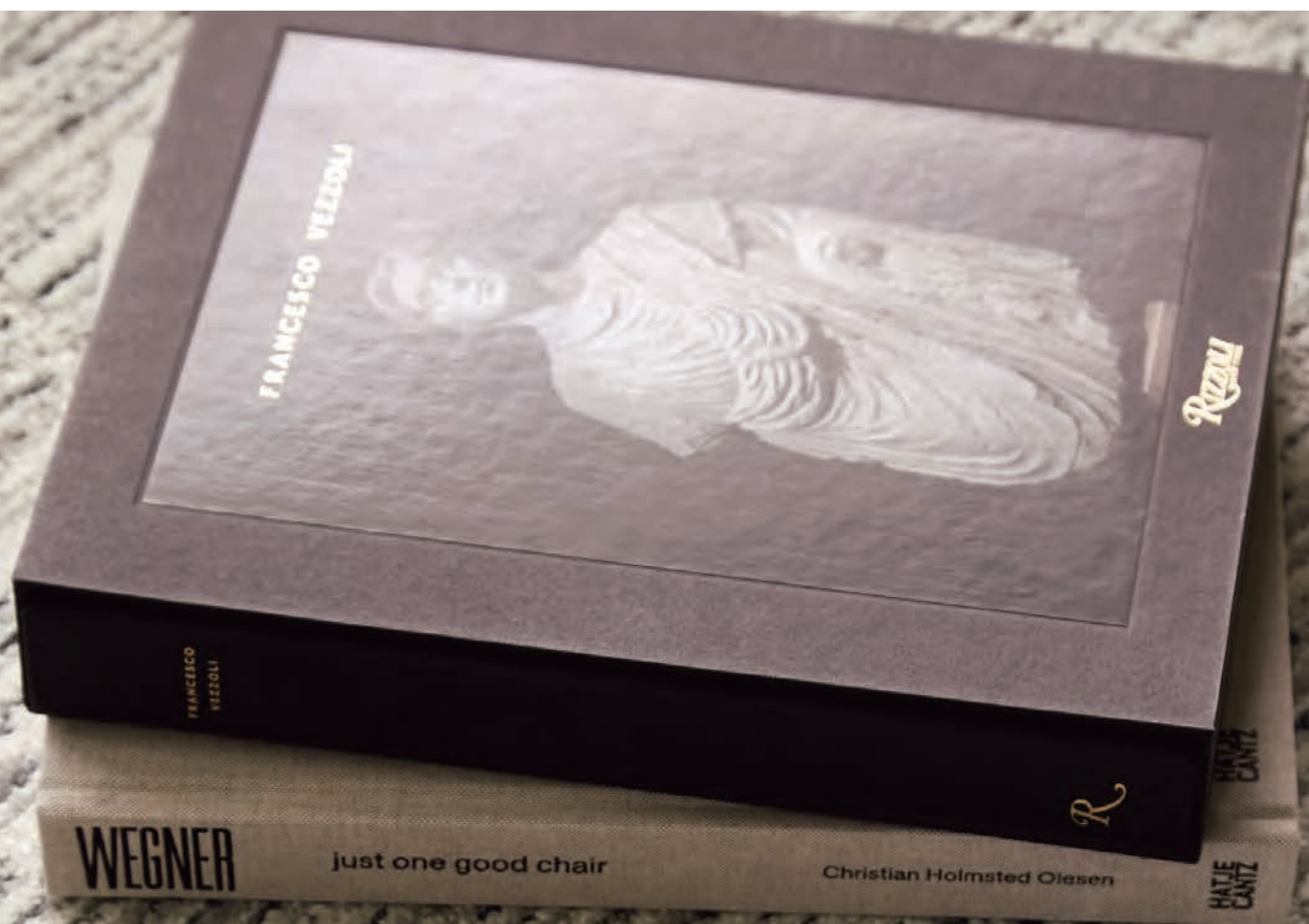
サイズ	全 厚	パイル長	パイル形状	パイル組成	パイル密度	推奨施工方法			
46cm×91cm (18in×36in)	7.6mm	3.3mm	カット&ループ	リサイクル 原着ナイロン100%	1/10G × 9.5ST				
梱 包	バックিং		接着剤	制電性	防災試験番号				
1ケース10枚入り (約4.18㎡)	ポリオレフィン+ガラス不織布		ベンリダイン GTS・NTR ※詳しくはP.75を ご覧ください。	2kV以下 (JIS L 4406 23°C 25%RH 合成ゴム底)	E1250022				

MADE IN CHINA

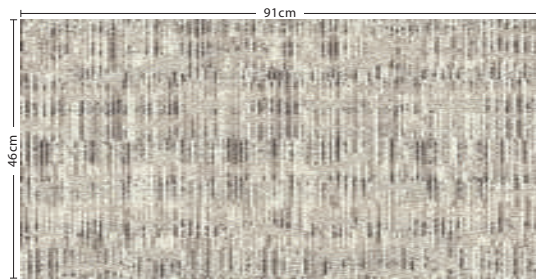
※カット部分はパイルの方向や傾斜により色差が生じます。 ※大柄を裁断していますので、タイル毎に柄が異なります。(特定の柄は指定できません)  
 ※製法上柄はつながりません。 ※貼り方により仕上りの印象が大きく変わることがあります。 ※流し貼りで施工する場合、目地や色差が目立つ場合があります。  
 ※P.77の「選択・施工上のご注意」を必ずご参照ください。 ※写真はイメージです。実際の商品とは異なる場合がありますので、必ず現品をご確認ください。



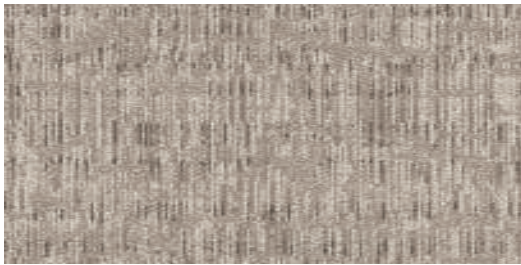
# Back Weave



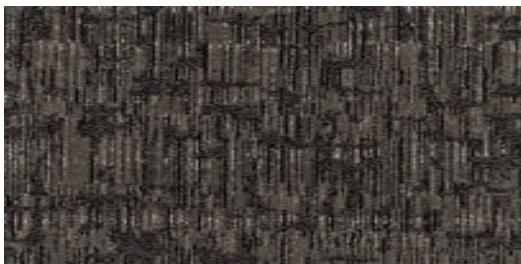




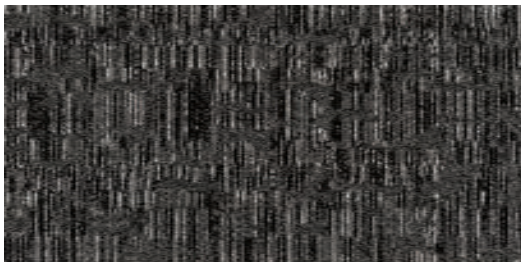
303-01100  
Argan



303-01105  
Wool



303-01585  
Henna



303-01505  
Medina

## Back Weave バック ウィーブ 5T303

カーボンニュートラル商品

標準価格 (税別)  
17,500円/㎡ 73,150円/ケース (ケース売)

サイズ	全 厚	パイル長	パイル形状	パイル組成	パイル密度	推奨施工方法			
46cm×91cm (18in×36in)	7.9mm	3.6mm	カット&ループ	リサイクル 原着ナイロン100%	1/10G × 9.5ST				
梱 包	バックিং		接着剤	制電性	防災試験番号				
1ケース10枚入り (約4.18㎡)	ポリオレフィン+ガラス不織布		ペンリダイン GTS・NTR ※詳しくはP.75を ご覧ください。	2kV以下 (JIS L 4406 23°C 25%RH 合成ゴム底)	E1250023				

MADE IN CHINA

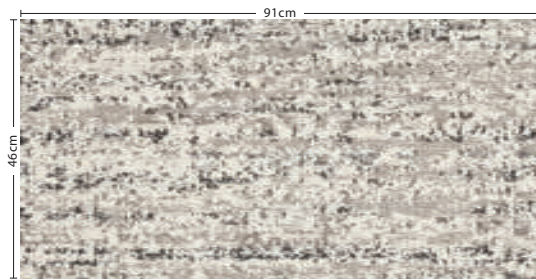
※カット部分はパイルの方向や傾斜により色差が生じます。 ※大柄を裁断していますので、タイル毎に柄が異なります。(特定の柄は指定できません)  
 ※製法上柄はつながりません。 ※貼り方により仕上りの印象が大きく変わることがあります。 ※流し貼りで施工する場合、目地や色差が目立つ場合があります。  
 ※P.77の「選択・施工上のご注意」を必ずご参照ください。 ※写真はイメージです。実際の商品とは異なる場合がありますので、必ず現品をご確認ください。



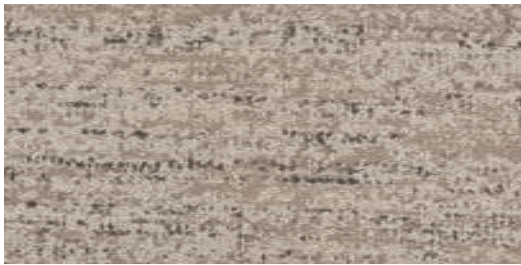
# Knotted



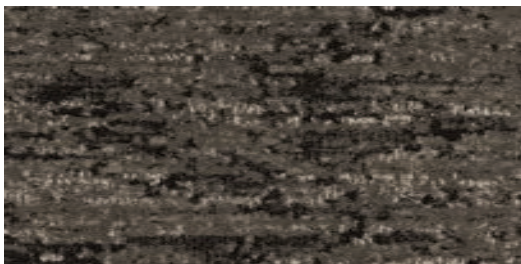




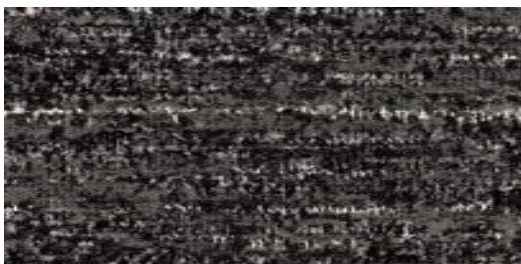
301-01100  
Argan



301-01105  
Wool



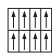



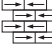
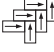
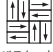
301-01585  
Henna



301-01505  
Medina

## Knotted ノットッド 5T301 カーボンニュートラル商品

標準価格（税別）  
17,500円/㎡ 73,150円/ケース（ケース売）

サイズ	全 厚	パイル長	パイル形状	パイル組成	パイル密度	推奨施工方法			
46cm×91cm (18in×36in)	7.6mm	3.3mm	カット&ループ	リサイクル 原着ナイロン100%	1/10G × 9.5ST				
梱 包	バックিং		接着剤	制電性	防災試験番号				
1ケース10枚入り (約4.18㎡)	ポリオレフィン+ガラス不織布		ベンリダイン GTS・NTR ※詳しくはP.75を ご覧ください。	2kV以下 (JIS L 4406 23°C 25%RH 合成ゴム底)	E1250024				

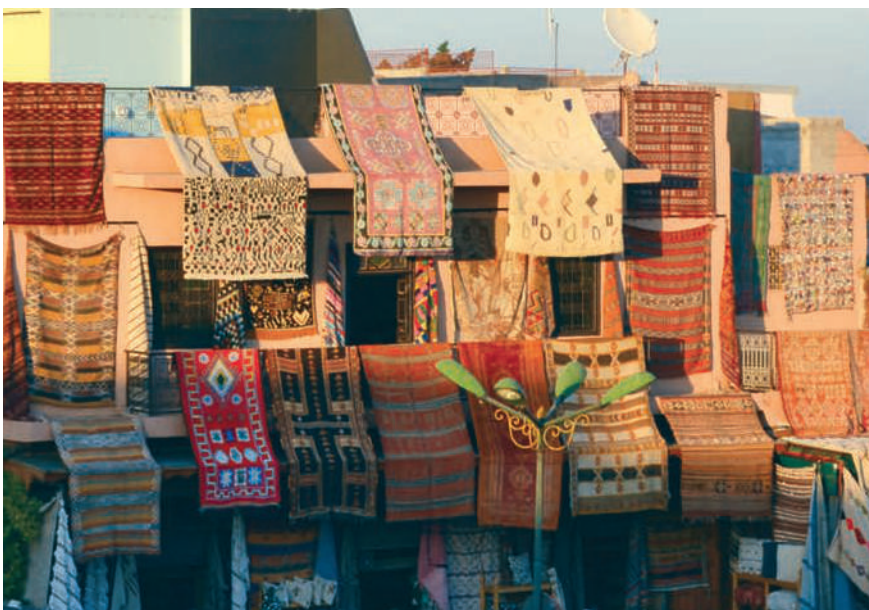
MADE IN CHINA

※カット部分はパイルの方向や傾斜により色差が生じます。 ※大柄を裁断していますので、タイル毎に柄が異なります。(特定の柄は指定できません)  
※製法上柄はつながりません。 ※貼り方により仕上りの印象が大きく変わることがあります。 ※流し貼りで施工する場合、目地や色差が目立つ場合があります。  
※P.77の「選択・施工上のご注意」を必ずご参照ください。 ※写真はイメージです。実際の商品とは異なる場合がありますので、必ず現品をご確認ください。











COLLECTION

# Living Systems







STYLE

**Transform**  
**Transform Color**  
**Respond**  
**Respond Color**

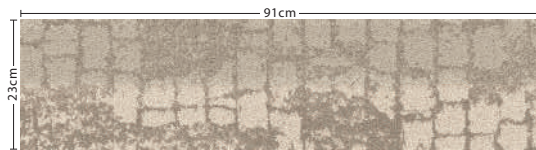
五感が刺激されるように設計した空間に足を踏み入れてみてください。Living Systemsコレクションには環境再生型デザインの理念のもと、有機的なテクスチャが醸し出す美を表現しています。このコレクションは自然と調和し、柔軟な変化を促すインテリア空間を創造します。



# Transform







308-05105  
Optimistic



308-05515  
Radiant



308-05761  
Mountain

## Transform トランスフォーム 5T308

カーボンニュートラル商品

標準価格 (税別)

15,300円/㎡ 63,950円/ケース (ケース売)

サイズ	全 厚	パイル長	パイル形状	パイル組成	パイル密度	推奨施工方法		
23cm×91cm (9in×36in)	7.2mm	3.1mm	ループ	リサイクル 原着ナイロン100%	1/10G × 8.0ST			
梱 包	バックニング		接着剤	制電性	防災試験番号	流し貼り	アシュラー	スタッガー
1ケース20枚入り (約4.18㎡)	ポリオレフィン+ガラス不織布		ベンリダイン GTS・NTR ※詳しくはP.75を ご覧ください。	2kV以下 (JIS L 4406 23°C 25%RH 合成ゴム底)	E1250027			ブリック ヘリンボーン

MADE IN CHINA

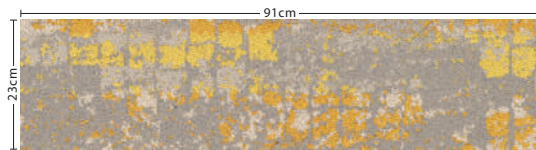
※大柄を裁断していますので、タイル毎に柄が異なります。(特定の柄は指定できません) ※製法上柄はつながりません。  
 ※貼り方により仕上がりの印象が大きく変わることがあります。 ※流し貼りで施工する場合、目地や色差が目立つ場合があります。  
 ※P.77の「選択・施工上のご注意」を必ずご参照ください。 ※写真はイメージです。実際の商品とは異なる場合がありますので、必ず現品をご確認ください。



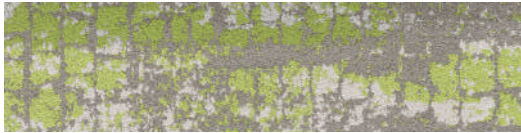
# Transform Color



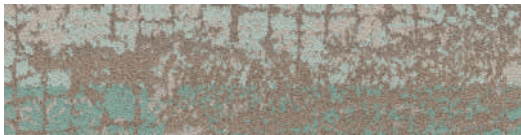




311-05225  
Optimistic Ochre



311-05326  
Radiant Nature



311-05327  
Mountain Lake

## Transform Color トランスフォーム カラー 5T311 カーボンニュートラル商品

標準価格 (税別)  
15,300円/㎡ 63,950円/ケース(ケース売)

サイズ	全 厚	パイル長	パイル形状	パイル組成	パイル密度	推奨施工方法		
23cm×91cm (9in×36in)	7.2mm	2.4mm	ループ	リサイクル 原着ナイロン100%	1/10G × 8.0ST			
梱 包	バックিং		接着剤	制電性	防災試験番号	流し貼り	アシュラー	スタッガー
1ケース20枚入り (約4.18㎡)	ポリオレフィン+ガラス不織布		ベンリダイン GTS・NTR ※詳しくはP.75を ご覧ください。	2kV以下 (JIS L 4406 23℃ 25%RH 合成ゴム底)	E1250028			ブリック ヘリンボーン

MADE IN CHINA

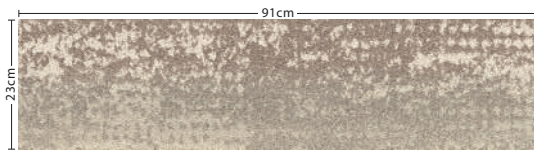
※大柄を裁断していますので、タイル毎に柄が異なります。(特定の柄は指定できません) ※製法上柄はつながりません。  
 ※貼り方により仕上がりの印象が大きく変わることがあります。 ※流し貼りで施工する場合、目地や色差が目立つ場合があります。  
 ※P.77の「選択・施工上のご注意」を必ずご参照ください。 ※写真はイメージです。実際の商品とは異なる場合がありますので、必ず現品をご確認ください。



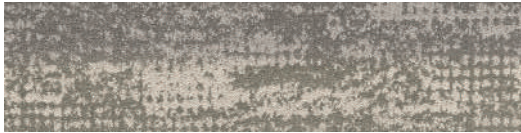
# Respond







307-05105  
Optimistic



307-05515  
Radiant



307-05761  
Mountain

## Respond レスポンド 5T307

カーボンニュートラル商品

標準価格 (税別)

15,300円/㎡ 63,950円/ケース(ケース売)

サイズ	全 厚	パイル長	パイル形状	パイル組成	パイル密度	推奨施工方法		
23cm×91cm (9in×36in)	6.9mm	2.5mm	ループ	リサイクル 原着ナイロン100%	1/10G × 8.0ST			
梱 包	バックিং		接着剤	制電性	防災試験番号	流し貼り	アシュラー	スタッガー
1ケース20枚入り (約4.18㎡)	ポリオレフィン+ガラス不織布		ベンリダイン GTS・NTR ※詳しくはP.75を ご覧ください。	2kV以下 (JIS L 4406 23°C 25%RH 合成ゴム底)	E2250037			ブリック ヘリンボーン

MADE IN CHINA

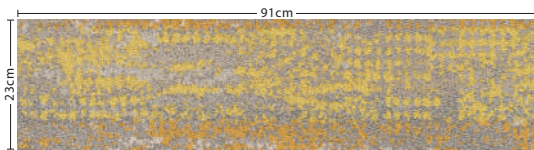
※大柄を裁断していますので、タイル毎に柄が異なります。(特定の柄は指定できません) ※製法上柄はつながりません。  
 ※貼り方により仕上がりの印象が大きく変わることがあります。 ※流し貼りで施工する場合、目地や色差が目立つ場合があります。  
 ※P.77の「選択・施工上のご注意」を必ずご参照ください。 ※写真はイメージです。実際の商品とは異なる場合がありますので、必ず現品をご確認ください。



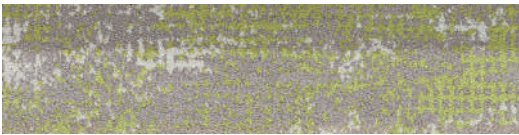
# Respond Color



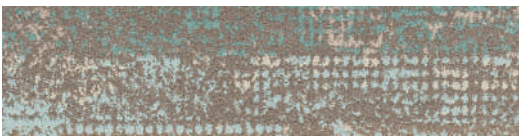




310-05225  
Optimistic Ochre



310-05326  
Radiant Nature



310-05327  
Mountain Lake

## Respond Color レスポンド カラー 5T310

カーボンニュートラル商品

標準価格 (税別)  
15,300円/㎡ 63,950円/ケース(ケース売)

サイズ	全 厚	パイル長	パイル形状	パイル組成	パイル密度	推奨施工方法		
23cm×91cm (9in×36in)	8.0mm	2.6mm	ループ	リサイクル 原着ナイロン100%	1/10G × 8.0ST			
梱 包	バックিং		接着剤	制電性	防災試験番号			
1ケース20枚入り (約4.18㎡)	ポリオレフィン+ガラス不織布		ペンリダイン GTS・NTR ※詳しくはP.75を ご覧ください。	2kV以下 (JIS L 4406 23°C 25%RH 合成ゴム底)	E1250029			

MADE IN CHINA

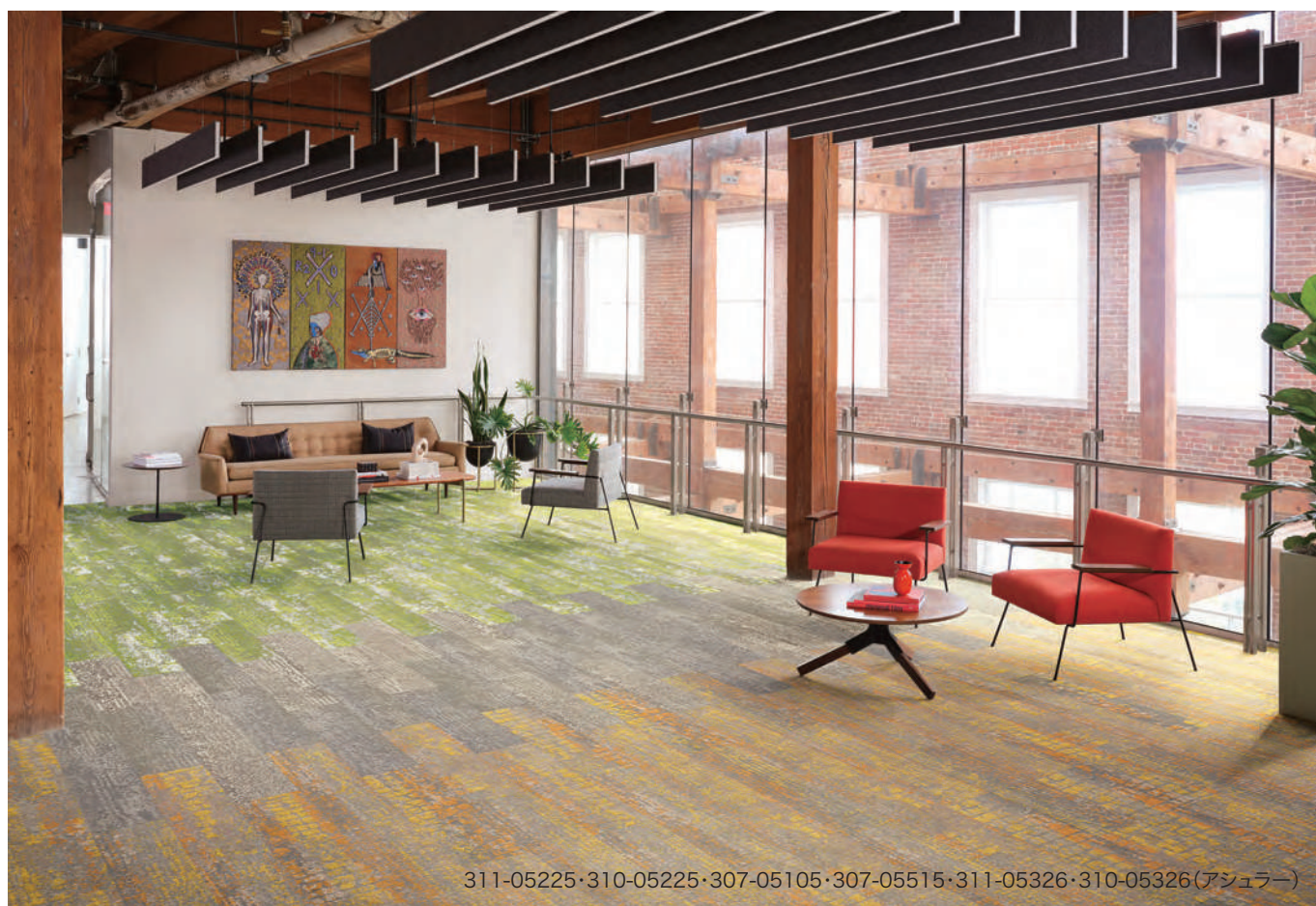
※大柄を裁断していますので、タイル毎に柄が異なります。(特定の柄は指定できません) ※製法上柄はつながりません。  
※貼り方により仕上がりの印象が大きく変わることがあります。 ※流し貼りで施工する場合、目地や色差が目立つ場合があります。  
※P.77の「選択・施工上のご注意」を必ずご参照ください。 ※写真はイメージです。実際の商品とは異なる場合がありますので、必ず現品をご確認ください。





308-05105・307-05105・308-05761・307-05761 (スタッガー)







COLLECTION

# Noble Materials







STYLE

## Alchemy Form

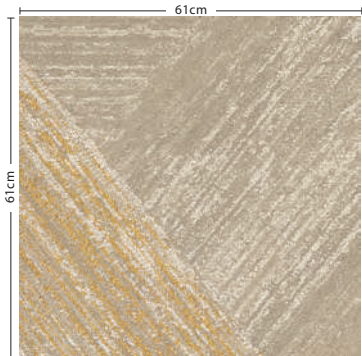
神聖な幾何学、綿密に描かれたダイアグラム、最高峰の素材たち……。金・銀・銅の象嵌細工は、自然な風合いの中にも豪華さがあり、艶やかな石細工や煌めきのある金属は予想外の動きや質感の組み合わせでつくられています。タイル、広幅織物、弾力性のある織物を織りなす様は正に錬金術です。



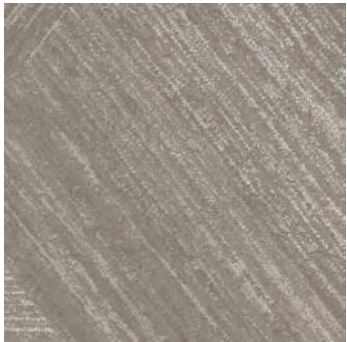
# Alchemy



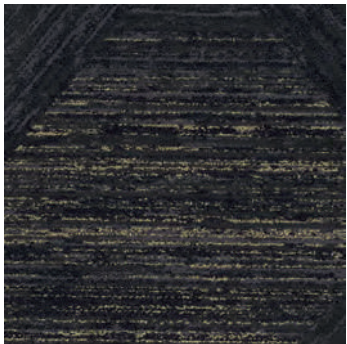




135-33111 (枚売可)  
Alabaster Gold



135-33518 (枚売可)  
Forge Platinum



135-33496 (枚売可)  
Colossal Bismuth

Alchemy アルケミー 5T135

標準価格 (税別)  
19,000円/㎡ 7,068円/枚 (枚売)

サイズ	全 厚	パイル長	パイル形状	パイル組成	パイル密度	推奨施工方法
61cm×61cm (24in×24in)	7.6mm	2.9mm	カット&ループ	原着ナイロン100%	1/10G × 8.0ST	<div><div><div>↑</div><div>↑</div><div>↑</div><div>↑</div></div><div><div>↑</div><div>↑</div><div>↑</div><div>↑</div></div><div><div>↑</div><div>↑</div><div>↑</div><div>↑</div></div></div> <div>流し貼り      ブリック      アシュラー</div>
梱 包	バックিং	接着剤	制電性	防災試験番号	<div><div>↑</div><div>↑</div><div>↑</div><div>↑</div></div> <div>市松貼り</div>	
1ケース12枚入り (約4.46㎡)	ポリオレフィン+ガラス不織布	ベンリダイン GTS・NTR ※詳しくはP.75を ご覧ください。	2kV以下 (JIS L 4406 23°C 25%RH 合成ゴム底)	E2180241		

MADE IN CHINA

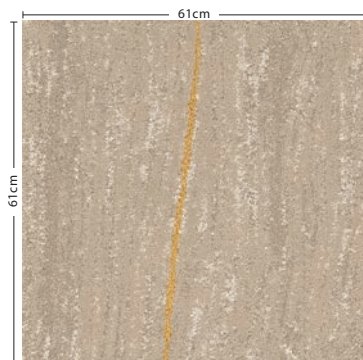
※カット部分はパイルの方向や傾斜により色差が生じます。    ※大柄を裁断していますので、タイル毎に柄が異なります。(特定の柄は指定できません)  
※製法上柄はつながりません。    ※貼り方により仕上りの印象が大きく変わることがあります。    ※流し貼りで施工する場合、目地や色差が目立つ場合があります。  
※P.77の「選択・施工上のご注意」を必ずご参照ください。    ※写真はイメージです。実際の商品とは異なる場合がありますので、必ず現品をご確認ください。



# Form



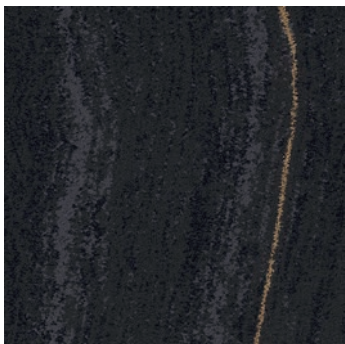




136-33111  
Alabaster Gold



136-33518  
Forge Platinum



136-33496  
Colossal Bismuth

## Form フォーム 5T136

標準価格 (税別)  
19,000円/㎡ 84,810円/ケース(ケース売)

サイズ	全 厚	パイル長	パイル形状	パイル組成	パイル密度	推奨施工方法
61cm×61cm (24in×24in)	7.5mm	3.7mm	カット&ループ	原着ナイロン100%	1/10G × 8.0ST	
梱 包	バックিং	接着剤	制電性	防災試験番号		
1ケース12枚入り (約4.46㎡)	ポリオレフィン+ガラス不織布	ベンリダイン GTS・NTR ※詳しくはP.75を ご覧ください。	2kV以下 (JIS L 4406 23°C 25%RH 合成ゴム底)	E1250038		

MADE IN CHINA

※カット部分はパイルの方向や傾斜により色差が生じます。 ※大柄を裁断していますので、タイル毎に柄が異なります。(特定の柄は指定できません)  
 ※製法上柄はつながりません。 ※貼り方により仕上りの印象が大きく変わることがあります。 ※流し貼りで施工する場合、目地や色差が目立つ場合があります。  
 ※P.77の「選択・施工上のご注意」を必ずご参照ください。 ※写真はイメージです。実際の商品とは異なる場合がありますので、必ず現品をご確認ください。





135-33496(流し貼り)





136-33111・136-33518・136-33496(流し貼り)



COLLECTION

# Shifting Fields







STYLE

## Landing Edge Landing Plains

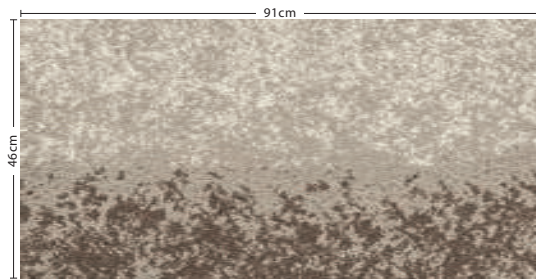
常に変化している、大地、空、水、そして地平線が出会う場所。それは私たちのいる場所においても同じで、多様な働き方をサポートするために環境もまた変化し続けます。その環境に対応することができるこのコレクションは、私たちの想いをきっとスムーズに実現することができます。



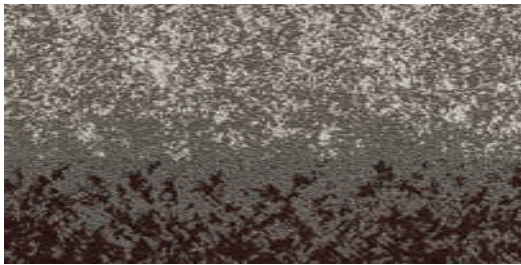
# Landing Edge



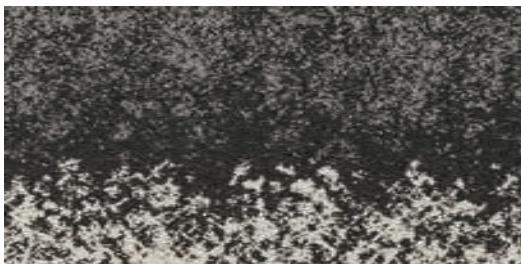




375-71761  
Brilliant Summit



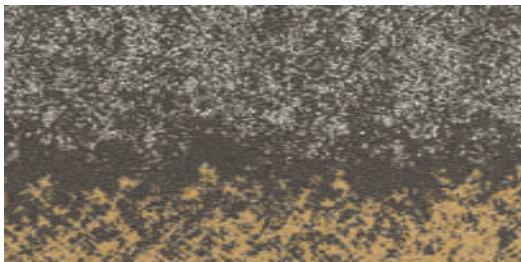
375-71585  
Expansive Plateau



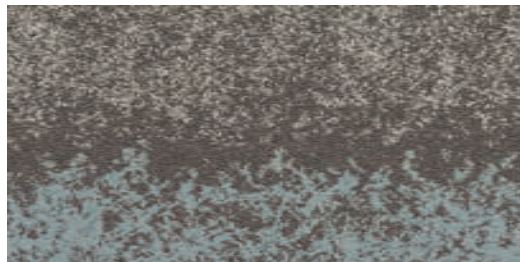
375-71500  
Distant Birch



375-71375  
Distant Meadow



375-71225  
Opulent Earth



375-71411  
Opulent Sky

## Landing Edge ランディング エッジ 5T375

標準価格 (税別)  
15,200円/㎡ 63,530円/ケース (ケース売)

サイズ	全 厚	パイル長	パイル形状	パイル組成	パイル密度	推奨施工方法			
46cm×91cm (18in×36in)	7.0mm	2.6mm	ループ	原着ナイロン100%	1/10G × 7.5ST				
梱 包	バックিং		接着剤	制電性	防災試験番号				
1ケース10枚入り (約4.18㎡)	ポリオレフィン+ガラス不織布		ベンリダイン GTS・NTR ※詳しくはP.75を ご覧ください。	2kV以下 (JIS L 4406 23°C 25%RH 合成ゴム底)	E2250077				

MADE IN CHINA

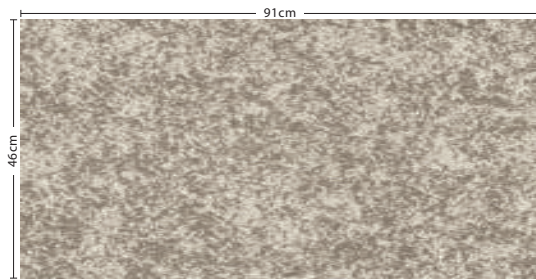
※大柄を裁断していますので、タイル毎に柄が異なります。(特定の柄は指定できません) ※製法上柄はつながりません。  
 ※貼り方により仕上りの印象が大きく変わることがあります。 ※流し貼りで施工する場合、目地や色差が目立つ場合があります。  
 ※P.77の「選択・施工上のご注意」を必ずご参照ください。 ※写真はイメージです。実際の商品とは異なる場合がありますので、必ず現品をご確認ください。



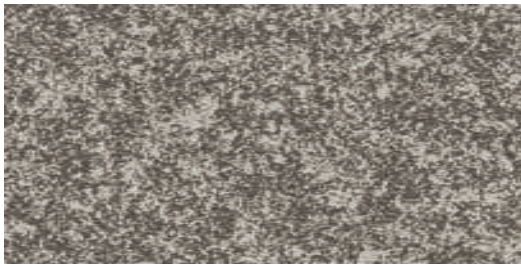
# Landing



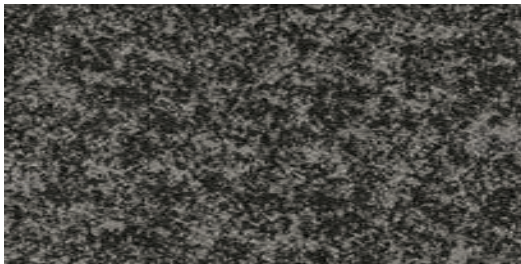




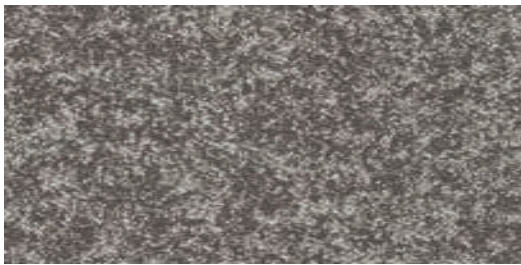
373-71105  
Brilliant



373-71760  
Expansive



373-71505  
Distant



373-71555  
Opulent

## Landing ランディング 5T373

標準価格 (税別)

15,200円/m<sup>2</sup> 63,530円/ケース(ケース売)

サイズ	全 厚	パイル長	パイル形状	パイル組成	パイル密度	推奨施工方法			
46cm×91cm (18in×36in)	6.5mm	2.4mm	ループ	原着ナイロン100%	1/10G × 7.5ST				
梱 包	バックিং		接着剤	制電性	防災試験番号				
1ケース10枚入り (約4.18m <sup>2</sup> )	ポリオレフィン+ガラス不織布		ベンリダイン GTS・NTR ※詳しくはP.75を ご覧ください。	2kV以下 (JIS L 4406 23°C 25%RH 合成ゴム底)	E2250078				

MADE IN CHINA

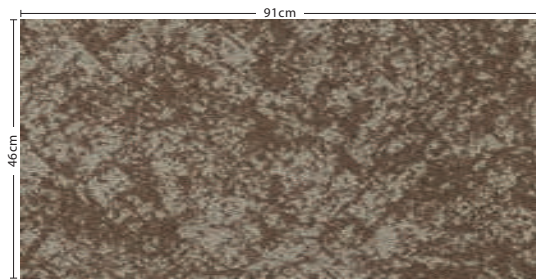
※大柄を裁断していますので、タイル毎に柄が異なります。(特定の柄は指定できません) ※製法上柄はつながりません。  
 ※貼り方により仕上がりの印象が大きく変わることがあります。 ※流し貼りで施工する場合、目地や色差が目立つ場合があります。  
 ※P.77の「選択・施工上のご注意」を必ずご参照ください。 ※写真はイメージです。実際の商品とは異なる場合がありますので、必ず現品をご確認ください。



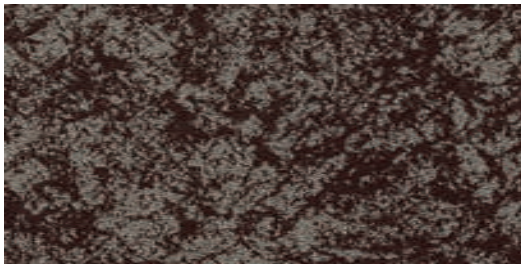
# Plains



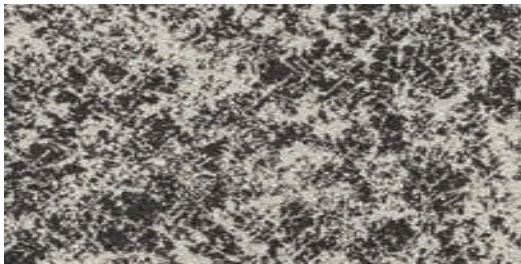




374-71761  
Summit



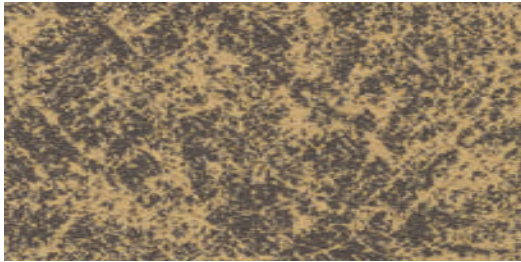
374-71585  
Plateau



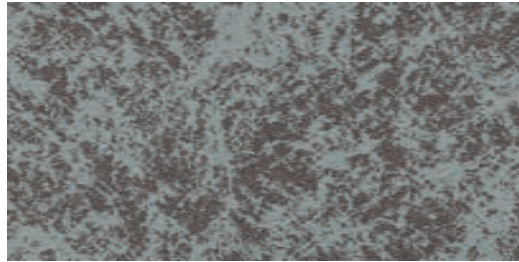
374-71500  
Birch



374-71375  
Meadow



374-71225  
Earth



374-71411  
Sky

## Plains ブレイنز 5T374

標準価格 (税別)  
15,200円/㎡ 63,530円/ケース(ケース売)

サイズ	全 厚	パイル長	パイル形状	パイル組成	パイル密度	推奨施工方法			
46cm×91cm (18in×36in)	7.1mm	2.8mm	ループ	原着ナイロン100%	1/10G × 8.0ST				
梱 包	バックিং		接着剤	制電性	防災試験番号				
1ケース10枚入り (約4.18㎡)	ポリオレフィン+ガラス不織布		ベンリダイン GTS・NTR ※詳しくはP.75を ご覧ください。	2kV以下 (JIS L 4406 23°C 25%RH 合成ゴム底)	E2250079				

MADE IN CHINA

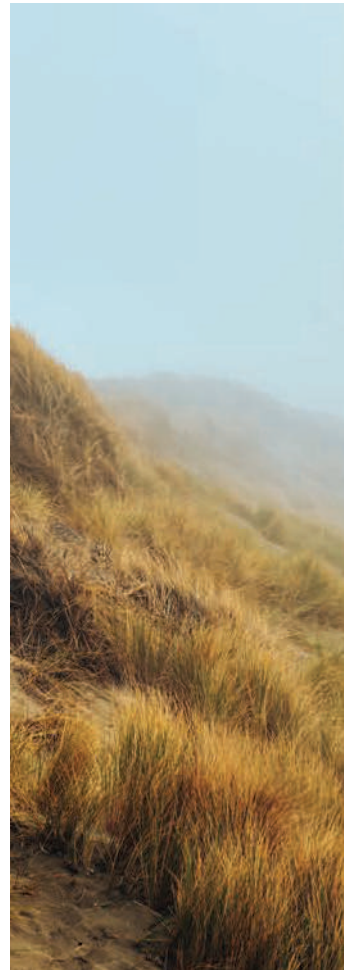
※大柄を裁断していますので、タイル毎に柄が異なります。(特定の柄は指定できません) ※製法上柄はつながりません。  
 ※貼り方により仕上がりの印象が大きく変わることがあります。 ※流し貼りで施工する場合、目地や色差が目立つ場合があります。  
 ※P.77の「選択・施工上のご注意」を必ずご参照ください。 ※写真はイメージです。実際の商品とは異なる場合がありますので、必ず現品をご確認ください。





374-71375・374-71500(マッシュラー)・375-71375・375-71500  
Landing Edgeを施工する際は、柄方向にご注意ください。  
一部天地が逆になり、色ムラに見えることがあります。







# ご注文に関する注意事項



## サンプルのご依頼

サンプルのご依頼は、営業窓口にお問い合わせください。

国内非在庫品は、サンプルの手配に1週間程度の納期をいただく場合があります。

サンプルの在庫がない場合は、余分に納期をいただくことがあります。



## 出荷単位

カーペットタイルは、1 ケースより出荷可能です。

右表の商品 6点 は、1 枚より出荷可能です。

COLLECTION	West Elm	COLLECTION	Noble Materials
STYLE	Zest	STYLE	Alchemy
	487-87100		135-33111
商品品番	487-87327	商品品番	135-33496
	487-87510		135-33518



## 輸送費用について

航空便を使用する際は、輸送費用が船便と比べて高額になる場合があります。

国内非在庫品は、ご注文数量・時期により、取り寄せる際に別途運賃など費用が発生する場合があります。

詳細は、商品品番 / 数量 / 納品時期をご確認の上、弊社営業窓口までお問い合わせください。



## 国内非在庫品の在庫確認について

中国・米国在庫：ShawContract 米国本社に在庫確認可能です。

詳細は、商品品番 / 数量 / 納品時期をご確認の上、弊社営業窓口までお問い合わせください。



## 国内非在庫品の目安納期について

### 中国生産品

中国に在庫がある場合



航空便 約1カ月※



船便 約1.5カ月

### 米国生産品

米国に在庫がある場合



航空便 約1.5カ月※



船便 約3~3.5カ月

※上記「輸送費用について」の内容を必ずご確認ください。

・国内在庫品についても、国内在庫が不足の場合は、中国より取り寄せになります。

・在庫がない場合、上記輸送期間＋生産約1～1.5カ月となります。ご注文数量・時期により余分に納期をいただく場合もございますので、弊社営業窓口までお問い合わせください。

上記、国内非在庫品に関する内容は、別カタログ『ShawContract® vol.1』が対象です。





# ShawContract® WEBサイト

sangetsu

ShawContract®

ShawContract 特設サイト  
デジタルカタログ

日本語サイト



## サンゲツ 床材 見本帳一覧



2023-2026  
DT  
カーペットタイル



2023-2026  
NT 700  
カーペットタイル



2023-2026  
NT 350  
カーペットタイル



2023-2026  
ロールカーペット 総合  
コントラクト&ホーム

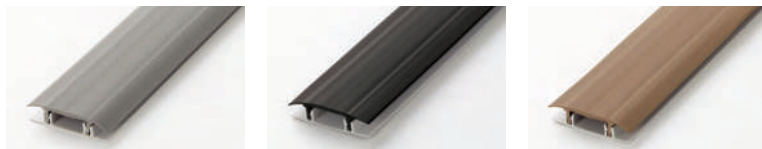


2023-2026  
フロアタイル



OT vol.10  
置敷き帯電防止ビニル床タイル





▲OA-1  
(グレー)

▲OA-2  
(ブラック)

▲OA-3  
(ベージュ)

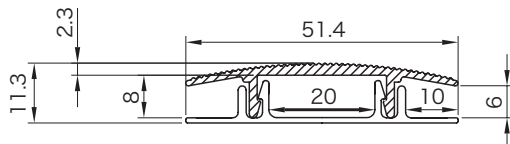


▲OA-4  
(ブラウン)

上部カバーは取り外し可能  
上部カバーだけを取り外して  
配線の取替えができます。



## ■ 断面図 (単位:mm)



## ■ 施工上のご注意

- ※ カーペットタイルを蓋部と底部ではさみ込みますのでピールアップ糊で安定します。  
ただし、歩行頻度の高い場所では両面テープや接着剤での補強をおすすめします。
- ※ 蓋部は軟質塩ビ素材・底部は硬質塩ビ素材です。



## ■ 軽量床衝撃音レベルの推定値

【数値の判断基準】

推定LL値が小さいほど階下に響く音が緩和されます。

商品名	総厚 (mm)	遮音等級(推定LL値)					
		階下に響かない ←					
		(LL) 0	30	40	50	60	70
カーペットタイル(Alchemy)	7.6	LL-60					
カーペットタイル(Alchemy)+ NT-4	11.6	LL-55					
フロアタイル	2.5	LL-70					

※上記の値は測定値であり、保証値ではありません。 ※品番により数値が異なる場合があります。 ※NT-4とNT-8は同等の性能を保持しています。

## ■ 衝撃吸収試験結果

【数値の判断基準】

床材の衝撃吸収性は、G値(転倒衝突時の衝撃加速度)で表され、この値が小さいほど衝撃が小さく、衝撃吸収性が高い目安となります。

ただし、衝撃吸収性は、床材の材質以上に下地の構造に影響を受けやすく、硬度の高い下地にはアンダーレイシートを採用するなどの対応がより高い安全性を生みます。

商品名	総厚 (mm)	床に衝突した時の加速度					
		衝撃吸収性に優れる ←					
		(G) 0	100	120	140	160	180
コンクリート	—	170 (1,666)					
住宅用クッションフロア(1.8mm厚)	1.8	126 (1,235)					
3.5mm厚クッションフロア	3.5	98 (960)					
フロアタイル	2.5	151 (1,480)					
カーペットタイル(Alchemy)	7.6	115 (1,127)					
カーペットタイル(Alchemy)+ NT-4	11.6	90 (882)					
カーペットタイル(Alchemy)+ NT-8	15.6	73 (715)					

※上記の値は測定値であり、保証値ではありません。 ※品番により数値が異なる場合があります。

※G値の( )内の数値は2018年に改定されたJIS A 6519に基づき、硬さ(Gs)の単位を9.8m/S<sup>2</sup>に換算した値です。

## 特殊掛率品

## OAフラットカバー／OA-1～OA-4

規格:長さ 2m(蓋部 + 底部セット/本)

※ご注文の際は本単位でお願いします。

## 特殊掛率品

## アンダーレイ(4mm厚)／NT-4

巾95cm×20m巻

## アンダーレイ(8mm厚)／NT-8

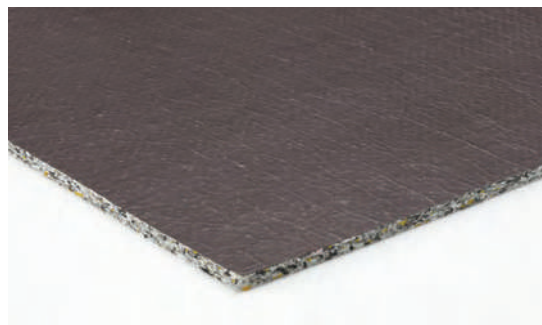
巾95cm×10m巻

接着剤 ■下地とアンダーレイ  
一般工法: ペンリダインAR  
耐水工法: ペンリダインWPX

■アンダーレイとカーペットタイル  
ペンリダインGTS  
※詳しくは下段をご覧ください。

※P.77の「選択・施工上のご注意」を必ずご参照ください。

※重量物の運搬やハイヒールなどの突起物による歩行はカーペットタイルの目地又はバックキングに不具合を発生させるおそれがあります。必要に応じて事前にテストを行ってください。



▲NT-8

接着剤								
商品名 ペンリダイン		GTS		NTR (環境対応) MADE IN GERMANY		WPX		AR
品番		BB-588	BB-558	BB-367	BB-368	BB-479	BB-480	BB-516 BB-517
容量		18kg缶	3kg缶	12kg缶	3kg缶	16kg缶	5kg缶	18kg缶 3kg缶
参考施工可能面積	モルタル 下地	220m <sup>2</sup>	36m <sup>2</sup>	240m <sup>2</sup>	60m <sup>2</sup>	45m <sup>2</sup>	14m <sup>2</sup>	55m <sup>2</sup> 9m <sup>2</sup>
主成分		アクリル樹脂系エマルジョン形 水性		アクリル樹脂系エマルジョン形 水性(EC1取得)		ウレタン樹脂系溶剤形 火気厳禁		アクリル樹脂系エマルジョン形 水性
適用下地		コンクリート・モルタル アンダーレイ・OAフロア		コンクリート・モルタル		コンクリート・モルタル		コンクリート・モルタル
ホルムアルデヒド放散量区分		JAIA F☆☆☆☆		JAIA F☆☆☆☆		JIS F☆☆☆☆		JIS F☆☆☆☆
床材の種類	通常バックキング	○		○		—		—
	アンダーレイ	×		×		○		○

※アンダーレイ、OAフロア下地の場合は、ペンリダインGTSをご使用ください。 ※NTRはピールアップ型接着剤ではありません。

※詳しくはペンリダインカタログをご覧ください。



長期間美しく維持管理していくためのメンテナンス方法をご紹介します。

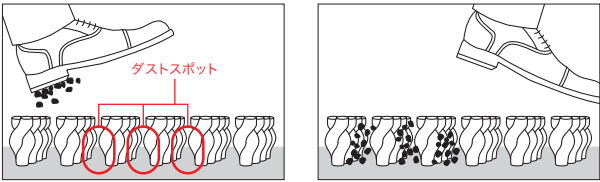
■ 予防メンテナンス

出入り口にマットの設置(マットメンテナンス)

商業施設、オフィスの場合、施設内の汚れの80%は外から運び込まれます。  
泥・砂・コンクリート粉・煤煙・アスファルトなどが靴底に付着し施設内のカーペットタイルでぬぐい去られます。外からの汚れを食い止めるのが、玄関マットです。  
まずは、玄関の外に、雨・風・耐用型のマットを置きます。次に、風除室内に、雨の日の水分まで吸着するタイプのマットもしくはダストコントロールカーペットタイルを敷きつめます。なるべく広範囲にわたるマット類の使用が、施設内部の汚れを防ぎます。この玄関部のマット類が汚れて、泥・砂が飽和状態のまま放置すると効果は半減し、逆にマット類の汚れが内部に入ってきます。マット類が泥・砂を吸着しやすいよう、常にマット部も清掃しておきます。

■ カーペットタイルの汚れの原因

カーペットタイルの汚れの80%は外部から持ち込まれます。自然に歩いて泥・砂を落とすには、約6mの除塵スペースが必要であると言われています。

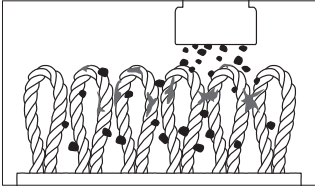


※ダストスポット：パイルの間にある汚れが蓄積する場所

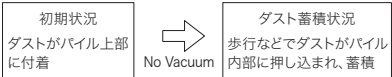
① 日常メンテナンス 衛生維持を目的とします。(目安：毎日)

【表-A】

日常メンテナンス 汚れの分類例 毎日のバキュームで ドライソイルを除去します。		
1	砂、粘土	30～40%
2	酸化物、炭酸化合物	6～24%
3	炭素、カーボン	0～3%
4	髪の毛、動物の毛	10～12%
5	繊維、植物物質(綿ほこり)	10～12%



日常メンテナンスの重要性



掃除機バキューム

汚れの80%は乾いた粒子の汚れです。  
毎日のアップライトバキュームで除去。  
(出入り口付近は縦、横と2回かけてください)



シミ取り(早期発見→対処が重要です)

シミを見つけたら、カーペット専用洗剤を霧吹き等で散布し乾いたウェスで吸着させてください。

② 中間メンテナンス 衛生環境の改善を目的とします。(目安：3カ月～半年/回)

【表-B】

中間メンテナンス 汚れの分類例 少量の洗剤で油汚れや ドライソイルを除去します。		
1	砂、粘土	30～40%
2	酸化物、炭酸化合物	6～24%
3	炭素、カーボン	0～3%
4	髪の毛、動物の毛	10～12%
5	繊維、植物物質(綿ほこり)	10～12%
6	湿気	2～4%
7	ガム、樹脂	6～10%

クリスタルクリーニングの実施例



バキューム



特殊洗剤散布



ロータリーブラシ洗浄



汚れを吸着した洗剤を回収

■ 中間メンテナンス工法

日常メンテナンスでは落ちない汚れを少量の特殊洗剤やスチームで除去します。

- ・パウダークリーニング
- ・ボンネットクリーニング
- ・ドライフォームクリーニング

※状況によりメンテナンスの頻度は異なりますので、必ず専門業者へご確認ください。

③ 定期メンテナンス 蓄積してしまった汚れの除去を目的とします。(目安：半年～1年/回)

【表-C】

定期メンテナンス 汚れの分類例 カーペット専用洗剤と 水または温水で除去します。		
1	砂、粘土	30～40%
2	酸化物、炭酸化合物	6～24%
3	炭素、カーボン	0～3%
4	髪の毛、動物の毛	10～12%
5	繊維、植物物質(綿ほこり)	10～12%
6	湿気	2～4%
7	ガム、樹脂	6～10%
8	タール、オイル、油脂	3～8%
9	その他、未確定物質	1～3%

■ 定期メンテナンス工法

カーペット専用洗剤で洗浄後にリンスして復元、蘇らせる工法が特徴。

- ・ロータリークリーニング
- ・スチームクリーニング
- ・エクストラクション



洗剤を出しながら洗浄



水または温水でリンス→乾燥

※衛生消毒薬品は必ず事前に目立たない箇所で影響が無いことを確認してから使用してください。  
※状況によりメンテナンスの頻度は異なりますので、必ず専門業者へご確認ください。

※【表A・B・C】の1～5が乾いた粒子で通常80%～90%を占めます。その他 6・7・8 の割合は少ないものの、著しく美観を損ねる原因となり、より高度なクリーニング技法が必要となります。

\*詳しいメンテナンス方法は、カーペットタイルメンテナンスの知識と経験を持つライセンスに合格したクリーニングテクニシャンにご相談ください。  
【日本カーペットクリーナーズアカデミー JCCA】 [www.japan-carpet.com](http://www.japan-carpet.com)



## 取扱い上のご注意

### ■選択・施工上のご注意

- サンプル帳や現品見本、写真見本と商品の色が若干異なる場合がありますのでご了承ください。
- 柄物の商品を流し貼りにする場合、それぞれ柄の出方が異なりますので柄は合いません。
- ライン柄の商品を市松貼りにする場合、デザイン上、コーナーのつき合わせがずれて見えます。
- 美観維持のため、日常メンテナンスを心がけてください。
- 梱包ケースに記載されている品名・色番・ロット・数量をご確認の上、施工を開始してください。同一床面上は同ロットで仕上げてください。
- 施工後しばらくは色ムラに見えることがあります。パイルの倒れ具合によるものは、徐々に解消されます。
- 下地は湿気の少ない平坦かつ堅牢なものとし、適切な施工環境を維持してください。施工環境が整わなかった場合、目地隙や突き上げ、膨れ、臭気などをまねく場合があります。
- コンクリート系の下地の場合、施工前に必ず水分率を確認し、水分率が高い場合は充分乾燥させてください。
- 各商品の指定接着剤をご使用ください。
- 目地にパイルを挟まないようにご注意ください。目地隙や段差の原因となります。
- 下地の汚れを完全に除去して施工してください。接着不良のおそれがあります。
- 各商品ごとの推奨施工方法をご確認ください。
- 推奨施工方法以外の貼り方で施工すると、目地の出方が不自然に目立つ場合があります。施工前に必ずご確認ください。
- ジョイント部にパイルの高低差が生じ、目地が目立つ場合や、施工後、柄の並びに違和感がある場合は、ほかの場所との入れ替えをお願いします。
- オゾンが発生させる空気清浄機が使用される場所や窒素酸化ガスの影響をうけやすい場所等ではパイルが変色する場合があります。
- 素材固有のニオイがあります。特に施工直後は換気を心掛けてください。
- 急激な温度変化は目地隙、突き上げの原因となりますので、室温になじませてから施工を開始し、施工中は急激な環境変化のないようにしてください。
- OAフロア上へ施工をされる場合、OAフロアの形状や接地面積に留意して接着剤の塗布量を調整してください。
- 重量のあるキャスター椅子などによる局部荷重はカーペットタイルの伸びや剥がれの原因になります。

### ■保管上のご注意

- カーペットタイルは梱包を解かずに、平坦な場所に、ずらさずに保管してください。積み過ぎや雨水などによる水濡れを避けてください。変形・変色・変質・汚染・パイルの損傷の原因となります。
- 開梱後の段積み保管はパイルつぶれの原因となり、色ムラに見えることがありますのでお避けください。

### ■使用上のご注意

- カーペットタイルの剥がれ、反り、膨れなどが生じた場合は即座に補修してください。放置しておくことで全体に影響が及び、美観を損なうほか、つまずいて転ぶ可能性があります。
- カットパイルは、使用中にパイルの方向が部分的に異なり、雲状の色ムラのように見えることがあります。この現象はカットパイルの性質であり、品質の欠陥ではありません。
- ゴム製品や家具などの保護用ゴム材・塗料・防腐剤・殺虫剤などによって、カーペットタイルが汚染され変褪色をまねくおそれがあります。
- 家具の脚・ハイヒールなどの突起物、キャスター椅子による局部荷重は、へこみ跡やバックング部分の損傷、カーペットタイルの剥がれ、パイルへたりの原因となります。
- 長時間直射日光が当たる場所では、パイルが変褪色する可能性があります。カーテン、ブラインドなどで日よけてください。

### ■メンテナンスについて

- 汚れに応じて水または中性洗剤を薄めたもので洗い流し、よく乾かしてからもとの位置に戻してください。
- 塩素系の洗剤や化学薬品でパイルが変褪色するおそれがあります。
- 汚れがどうしても落ちない部分は新しいカーペットタイルと交換してください。
- メンテナンスの詳細については、P.76をご参照ください。



品番対照表

West Elm	
Zest	
サンゲツ品番	ShawContract 品番
487-87100	5T487-87100
487-87327	5T487-87327
487-87510	5T487-87510
487-87675	5T487-87675
Spark	
サンゲツ品番	ShawContract 品番
489-87100	5T489-87100
489-87327	5T489-87327
489-87510	5T489-87510
489-87675	5T489-87675
Zeal	
サンゲツ品番	ShawContract 品番
488-87100	5T488-87100
488-87327	5T488-87327
488-87510	5T488-87510
488-87675	5T488-87675

Collective	
Hand In Hand	
サンゲツ品番	ShawContract 品番
450-50101	5T450-50101
450-50105	5T450-50105
450-50210	5T450-50210
450-50506	5T450-50506
450-50679	5T450-50679
Side By Side	
サンゲツ品番	ShawContract 品番
452-50101	5T452-50101
452-50105	5T452-50105

Collective	
Side By Side	
サンゲツ品番	ShawContract 品番
452-50210	5T452-50210
452-50506	5T452-50506
452-50679	5T452-50679

Community	
Exchange	
サンゲツ品番	ShawContract 品番
304-01100	5T304-01100
304-01105	5T304-01105
304-01505	5T304-01505
304-01585	5T304-01585
Process	
サンゲツ品番	ShawContract 品番
302-01100	5T302-01100
302-01105	5T302-01105
302-01505	5T302-01505
302-01585	5T302-01585
Back Weave	
サンゲツ品番	ShawContract 品番
303-01100	5T303-01100
303-01105	5T303-01105
303-01505	5T303-01505
303-01585	5T303-01585
Knotted	
サンゲツ品番	ShawContract 品番
301-01100	5T301-01100
301-01105	5T301-01105
301-01505	5T301-01505
301-01585	5T301-01585

Living Systems	
Transform	
サンゲツ品番	ShawContract 品番
308-05105	5T308-05105
308-05515	5T308-05515
308-05761	5T308-05761
Transform Color	
サンゲツ品番	ShawContract 品番
311-05225	5T311-05225
311-05326	5T311-05326
311-05327	5T311-05327
Respond	
サンゲツ品番	ShawContract 品番
307-05105	5T307-05105
307-05515	5T307-05515
307-05761	5T307-05761
Respond Color	
サンゲツ品番	ShawContract 品番
310-05225	5T310-05225
310-05326	5T310-05326
310-05327	5T310-05327

Noble Materials	
Alchemy	
サンゲツ品番	ShawContract 品番
135-33111	5T135-33111
135-33496	5T135-33496
135-33518	5T135-33518
Form	
サンゲツ品番	ShawContract 品番
136-33111	5T136-33111
136-33496	5T136-33496

Noble Materials	
Form	
サンゲツ品番	ShawContract 品番
136-33518	5T136-33518

Shifting Fields	
Landing Edge	
サンゲツ品番	ShawContract 品番
375-71225	5T375-71225
375-71375	5T375-71375
375-71411	5T375-71411
375-71500	5T375-71500
375-71585	5T375-71585
375-71761	5T375-71761
Landing	
サンゲツ品番	ShawContract 品番
373-71105	5T373-71105
373-71505	5T373-71505
373-71555	5T373-71555
373-71760	5T373-71760
Plains	
サンゲツ品番	ShawContract 品番
374-71225	5T374-71225
374-71375	5T374-71375
374-71411	5T374-71411
374-71500	5T374-71500
374-71585	5T374-71585
374-71761	5T374-71761

ShawContract® 商品データ 一覧

コレクション	スタイル		標準価格 (税別) (／㎡)	バイル組成	バイル形状	バイル長 (mm)	全厚 (mm)	ページ
West Elm	Zest	ゼスト	17,500円	リサイクル原着ナイロン100%	ループ	4.0	8.1	P.16
	Spark	スパーク	17,500円	リサイクル原着ナイロン100%	ループ	3.6	7.7	P.18
	Zeal	ジール	17,500円	リサイクル原着ナイロン100%	ループ	4.3	8.4	P.20
Collective	Hand In Hand	ハンド イン ハンド	17,200円	リサイクル原着ナイロン100%	ループ	2.9	7.2	P.26
	Side By Side	サイド バイ サイド	17,200円	リサイクル原着ナイロン100%	ループ	3.1	7.3	P.28
Community	Exchange	エクステンジ	17,500円	リサイクル原着ナイロン100%	カット&ループ	3.6	8.0	P.34
	Process	プロセス	17,500円	リサイクル原着ナイロン100%	カット&ループ	3.3	7.6	P.36
	Back Weave	バック ウィーブ	17,500円	リサイクル原着ナイロン100%	カット&ループ	3.6	7.9	P.38
	Knotted	ノットッド	17,500円	リサイクル原着ナイロン100%	カット&ループ	3.3	7.6	P.40
Living Systems	Transform	トランスフォーム	15,300円	リサイクル原着ナイロン100%	ループ	3.1	7.2	P.46
	Transform Color	トランスフォーム カラー	15,300円	リサイクル原着ナイロン100%	ループ	2.4	7.2	P.48
	Respond	レスポンド	15,300円	リサイクル原着ナイロン100%	ループ	2.5	6.9	P.50
	Respond Color	レスポンド カラー	15,300円	リサイクル原着ナイロン100%	ループ	2.6	8.0	P.52
Noble Materials	Alchemy	アルケミー	19,000円	原着ナイロン100%	カット&ループ	2.9	7.6	P.58
	Form	フォーム	19,000円	原着ナイロン100%	カット&ループ	3.7	7.5	P.60
Shifting Fields	Landing Edge	ランディング エッジ	15,200円	原着ナイロン100%	ループ	2.6	7.0	P.66
	Landing	ランディング	15,200円	原着ナイロン100%	ループ	2.4	6.5	P.68
	Plains	ブレインズ	15,200円	原着ナイロン100%	ループ	2.8	7.1	P.70



## SDGsへの取り組み

### 持続可能な社会の実現に向けてサンゲツは持続可能な開発目標(SDGs)を支援しています

気候変動、大気・海洋汚染をはじめとした環境問題の深刻化が進む中、高齢化・人口減少の進行や生物多様性という課題もあり、持続可能な社会の実現が求められています。長く使い続けられる空間の創造とともに、低環境負荷商品の開発やサプライチェーン全体の環境負荷低減に努め、地球環境を守るサステナブルな社会の実現に貢献します。



サンゲツは、持続可能な開発目標(SDGs)を支援しています。



sangetsu www.sangetsu.co.jp

事業所一覧はこちらより  
ご確認ください



## sangetsu design site

### FLAGSHIP サンゲツ品川ショールーム

〒108-0075 東京都港区港南2-16-4  
品川グランドセントラルタワー 4F  
TEL.0570-055-134 FAX.03-5463-6744

### サンゲツ名古屋ショールーム

〒451-8575 名古屋市中区大友2-1-4  
TEL.0570-055-135 FAX.052-564-3229

### サンゲツ大阪ショールーム

〒530-0001 大阪市北区梅田2-5-25  
ハービスOSAKA 4F  
TEL.0570-055-136 FAX.06-6347-9811

### サンゲツ福岡ショールーム

〒812-0892 福岡市博多区東那珂1-11-11  
TEL.0570-055-137 FAX.092-441-9503

## sangetsu design studio

### サンゲツ仙台ショールーム

〒984-0031 仙台市若林区六丁目字南98-1  
TEL.022-287-3922 FAX.022-253-6806

### サンゲツ金沢ショールーム

〒920-8205 石川県金沢市大友2-1-01  
TEL.076-238-1411 FAX.076-238-1412

### サンゲツ広島ショールーム

〒730-0017 広島市中区鉄砲町7-18  
東芝フコク生命ビル 1F  
TEL.082-223-8115 FAX.082-223-8117

### 北海道支社

TEL.011-251-3150 FAX.011-251-3151

### 東北支社

TEL.022-287-3765 FAX.022-287-2995

### 北関東支社

TEL.0570-012-320 FAX.048-711-2681

### 東京支社

TEL.03-3474-1181 FAX.03-3450-5038

### 西関東支社

TEL.045-664-3442 FAX.045-664-3376

### 中部支社

TEL.052-564-3111 FAX.052-564-3191

### 関西支社

TEL.06-6245-2301 FAX.06-6245-2302

### 中国四国支社

TEL.082-223-8110 FAX.082-223-8120

### 九州支社

TEL.092-441-5181 FAX.092-441-5191

【東北支社】 北東北営業所／福島営業所  
【北関東支社】 群馬営業所／栃木営業所／新潟営業所／茨城営業所／長野営業所  
【東京支社】 東関東営業所  
【西関東支社】 多摩営業所／厚木営業所  
【中部支社】 岐阜営業所／岡崎営業所／北陸支店／静岡営業所  
【関西支社】 京都営業所／神戸営業所／東大阪営業所／南大阪営業所  
【中国四国支社】 岡山営業所／四国支店  
【九州支社】 北九州営業所／熊本営業所／南九州営業所

### 株式会社 サンゲツ沖縄

〒901-2227 沖縄県宜野湾市宇地泊1-7-20  
レキオスクエア宇地泊 3F F号室  
TEL.098-897-8722 FAX.098-897-8724

### sangetsu design studio

#### サンゲツ沖縄ショールーム

〒901-2227 沖縄県宜野湾市宇地泊1-7-20  
レキオスクエア宇地泊 2F  
TEL.098-890-2025 FAX.098-890-3789

#### 見本帳について

- 掲載商品の価格および仕様は、当見本帳発行時(2025年4月)のもので、経済変動、品質の改善により、価格および仕様の変更をさせていただく場合があります。また、やむを得ない理由により、見本帳有効期間中に掲載商品の販売を停止させていただく場合があります。ご注文の際は、販売店あるいは弊社営業窓口にご確認いただきますようお願い申し上げます。
- 現品見本や見本帳写真と商品が若干異なる場合がありますのでご了承ください。
- 当見本帳に記載されている各種試験データは測定値であり、保証値ではありませんのでご了承ください。
- 当見本帳に掲載している商品および写真等を許可なく複製、転載することを固くお断りいたします。
- 表示価格は標準材料価格であり、消費税は含まれておりません。

#### 見本帳の廃棄に関するお願い

不要となった見本帳につきましては、しるべき資格を有する産業廃棄物処理業者に直接廃棄を委託していただきますようお願い申し上げます。

発行日／2025年4月  
発行所／株式会社サンゲツ



エコ活動にご協力をお願いいたします。  
ご利用後のカタログの  
再使用をお願いいたします。







**ShawContract®**

---

sangetsu