



S

I

sangetsu

F

T

C

V

N

WF
WAXFREE

複層ビニル床シート_{FS} エスリューム
2020-2022

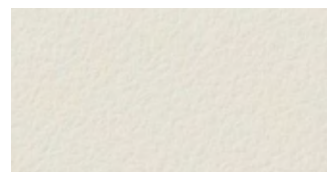
S-LEUM

2020-2022

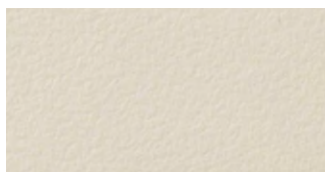
HETEROGENEOUS VINYL SHEET/BASEBOARD
COMMERCIAL FLOORING

エスリューム・プレーン

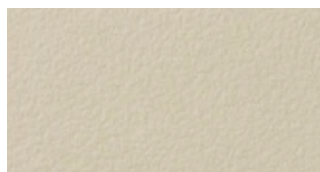
ビビッドカラーが追加された単色シリーズのワックスフリーコーティング仕様の床材です。



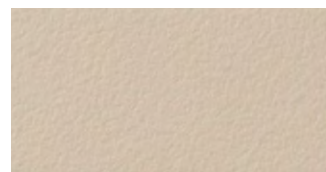
▲ PP-20390 2.0mm厚 溶接棒
▲ PP-20395 2.5mm厚 YS-20390



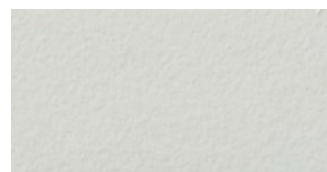
▲ PP-20450 2.0mm厚 溶接棒
▲ PP-20455 2.5mm厚 YS-20450



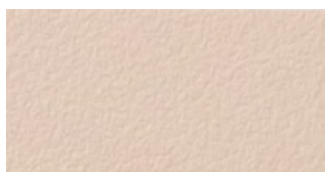
▲ PP-20510 2.0mm厚 溶接棒
YS-20510



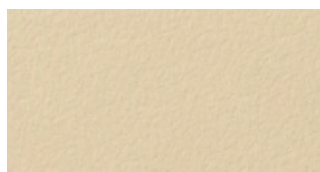
▲ PP-20570 2.0mm厚 溶接棒
YS-20570



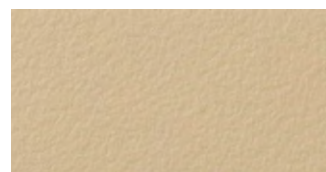
▲ PP-20400 2.0mm厚 溶接棒
YS-20400



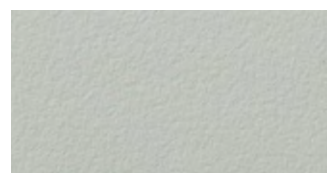
▲ PP-20460 2.0mm厚 溶接棒
YS-20460



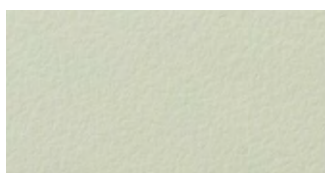
▲ PP-20520 2.0mm厚 溶接棒
YS-20520



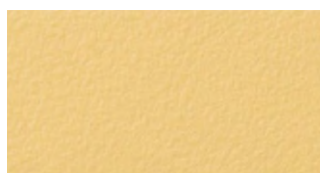
▲ PP-20580 2.0mm厚 溶接棒
YS-20580



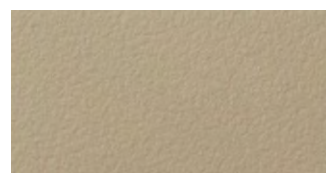
▲ PP-20410 2.0mm厚 溶接棒
▲ PP-20415 2.5mm厚 YS-20410



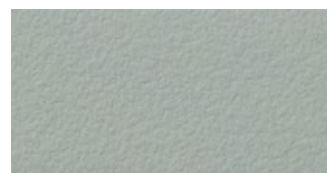
▲ PP-20470 2.0mm厚 溶接棒
YS-20470



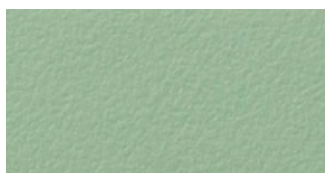
▲ PP-20530 2.0mm厚 溶接棒
YS-20530



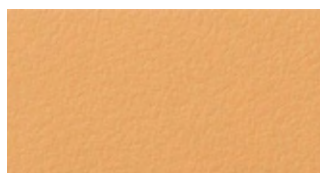
▲ PP-20590 2.0mm厚 溶接棒
▲ PP-20595 2.5mm厚 YS-20590



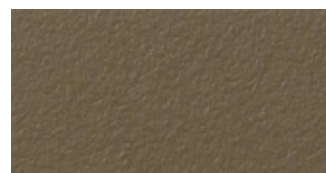
▲ PP-20420 2.0mm厚 溶接棒
▲ PP-20425 2.5mm厚 YS-20420



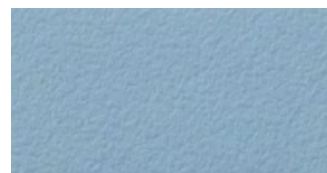
▲ PP-20480 2.0mm厚 溶接棒
YS-20480



▲ PP-20540 2.0mm厚 溶接棒
YS-20540



▲ PP-20600 2.0mm厚 溶接棒
YS-20600



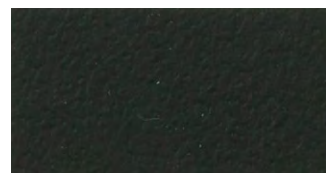
▲ PP-20430 2.0mm厚 溶接棒
YS-20430



▲ PP-20490 2.0mm厚 溶接棒
NEW YS-20490



▲ PP-20550 2.0mm厚 溶接棒
NEW YS-20550



▲ PP-20610 2.0mm厚 溶接棒
YS-20610



▲ PP-20440 2.0mm厚 溶接棒
NEW YS-20440



▲ PP-20500 2.0mm厚 溶接棒
NEW YS-20500



▲ PP-20560 2.0mm厚 溶接棒
NEW YS-20560

標準価格 (税別) **2,900** 円/㎡ 5,280 円/㎡ 規格 ▶ **2.0mm厚**/182cm巾

標準価格 (税別) **3,200** 円/㎡ 5,830 円/㎡ 規格 ▶ **2.5mm厚**/182cm巾

接着剤 一般工法:AR・PC-2 耐湿工法:WPX・WG

※床材の色に合わせた溶接棒があります(熱溶接のために接着部分と床材に光沢の差が生じることがあります)。

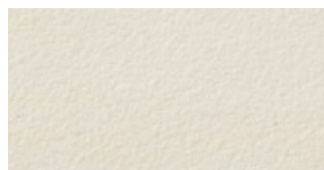
※溶接棒は2.0mm厚・2.5mm厚どちらも共通の品番です。

※キャスター付き重量物の移動が想定される場合、ウレタン・エポキシ樹脂系接着剤をお使いください。

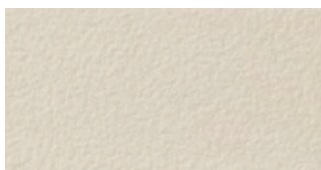


エスリューム・マーブル

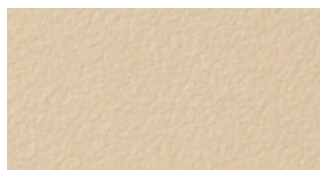
マーブル模様をより自然に表現したワックスフリーコーティング仕様の床材です。



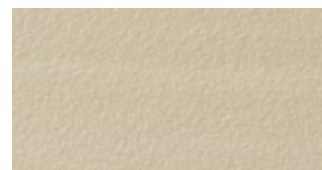
▲PY-20710 2.0mm厚 溶接棒
▲PY-20715 2.5mm厚 YS-20710
NEW



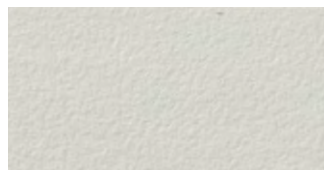
▲PY-20760 2.0mm厚 溶接棒
▲PY-20765 2.5mm厚 YS-20760
NEW



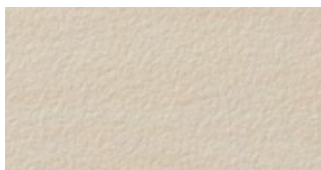
▲PY-20820 2.0mm厚 溶接棒
NEW YS-20820



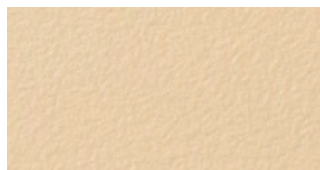
▲PY-20880 2.0mm厚 溶接棒
NEW YS-20880



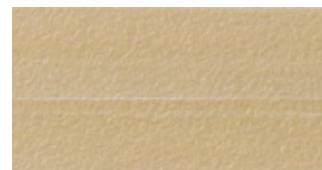
▲PY-20720 2.0mm厚 溶接棒
NEW YS-20720



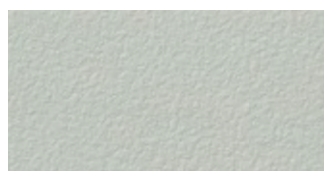
▲PY-20770 2.0mm厚 溶接棒
NEW YS-20770



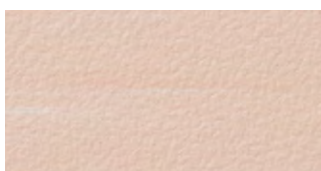
▲PY-20830 2.0mm厚 溶接棒
NEW YS-20830



▲PY-20890 2.0mm厚 溶接棒
▲PY-20895 2.5mm厚 YS-20890
NEW



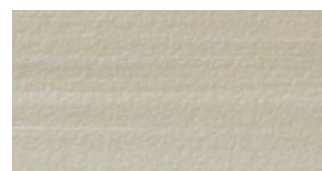
▲PY-20730 2.0mm厚 溶接棒
NEW YS-20730



▲PY-20780 2.0mm厚 溶接棒
NEW YS-20780



▲PY-20840 2.0mm厚 溶接棒
NEW YS-20840



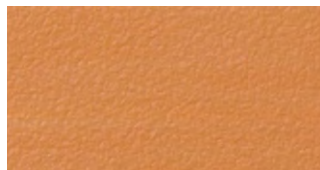
▲PY-20900 2.0mm厚 溶接棒
NEW YS-20900



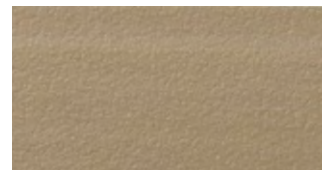
▲PY-20740 2.0mm厚 溶接棒
▲PY-20745 2.5mm厚 YS-20740
NEW



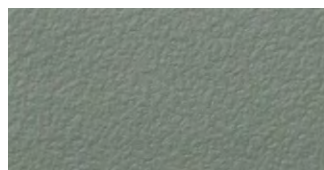
▲PY-20790 2.0mm厚 溶接棒
NEW YS-20790



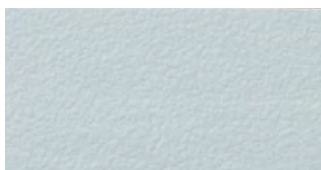
▲PY-20850 2.0mm厚 溶接棒
NEW YS-20850



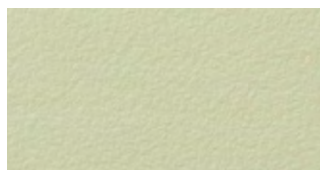
▲PY-20910 2.0mm厚 溶接棒
NEW YS-20910



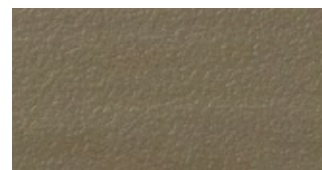
▲PY-20750 2.0mm厚 溶接棒
▲PY-20755 2.5mm厚 YS-20750
NEW



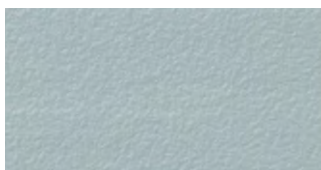
▲PY-20800 2.0mm厚 溶接棒
NEW YS-20800



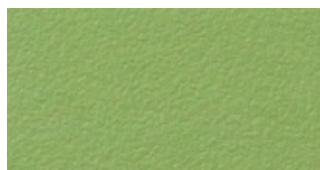
▲PY-20860 2.0mm厚 溶接棒
NEW YS-20860



▲PY-20920 2.0mm厚 溶接棒
NEW YS-20920



▲PY-20810 2.0mm厚 溶接棒
NEW YS-20810



▲PY-20870 2.0mm厚 溶接棒
NEW YS-20870



▲PY-20930 2.0mm厚 溶接棒
NEW YS-20930

標準価格 (税別) **3,000** 円/㎡ **5,460** 円/㎡ 規格 ▶ 2.0mm厚/182cm巾

標準価格 (税別) **3,300** 円/㎡ **6,010** 円/㎡ 規格 ▶ 2.5mm厚/182cm巾

接着剤 一般工法:AR・PC-2 耐湿工法:WPX・WG

※床材の色に合わせた溶接棒があります(熱溶接のために接着部分と床材に光沢の差が生じることがあります)。

※溶接棒は2.0mm厚・2.5mm厚どちらも共通の品番です。

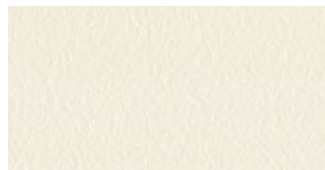
※キャスター付き重量物の移動が想定される場合、ウレタン・エポキシ樹脂系接着剤をお使いください。



抗ウイルスマール

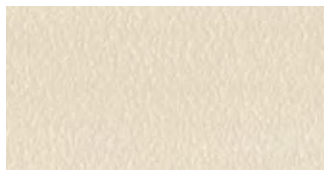


抗ウイルス・消臭機能の付いたエスリューム・マールです。



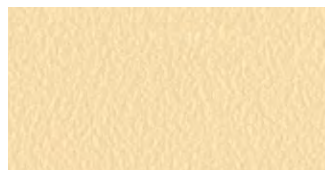
▲KY-20931
NEW

溶接棒 YS-20931
PY-20710と類似色



▲KY-20936
NEW

溶接棒 YS-20936
PY-20760と類似色



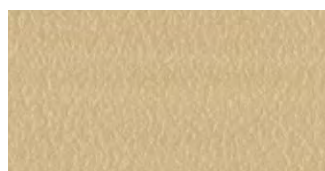
▲KY-20932
NEW

溶接棒 YS-20932
PY-20830と類似色



▲KY-20937
NEW

溶接棒 YS-20937
PY-20730と類似色



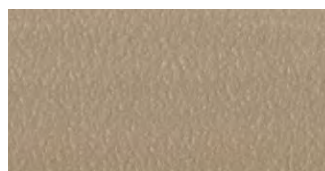
▲KY-20933
NEW

溶接棒 YS-20933
PY-20890と類似色



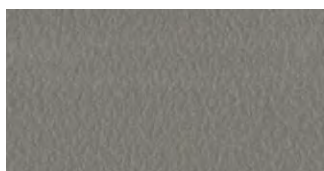
▲KY-20938
NEW

溶接棒 YS-20938
PY-20740と類似色



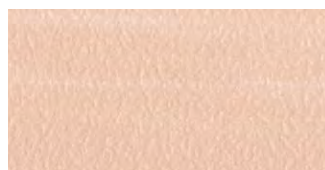
▲KY-20934
NEW

溶接棒 YS-20934
PY-20910と類似色



▲KY-20939
NEW

溶接棒 YS-20939
PY-20750と類似色



▲KY-20935
NEW

溶接棒 YS-20935
PY-20780と類似色



▲KY-20940
NEW

溶接棒 YS-20940
PY-20870と類似色



PY-20760

抗ウイルス・消臭機能

あらゆるシーンで使えるエスリューム・マールに
抗ウイルス・消臭機能を付与しました。

※抗ウイルス・消臭機能の詳細は付属資料P.2をご参照ください。

標準価格 (税別) **3,300** 円/㎡ **6,010** 円/㎡ 規格 ▶ **2.0mm厚/182cm巾**

接着剤 一般工法:AR・PC-2 耐湿工法:WPX・WG

※床材の色に合わせた溶接棒があります(熱溶接のために接着部分と床材に光沢の差が生じることがあります)。
※キャスター付き重量物の移動が想定される場合、ウレタン・エポキシ樹脂系接着剤をお使いください。
※写真と現品の色は正確には合いませんので、現品にてご確認ください。



ワックスフリー

耐次亜塩素酸

消臭

抗ウイルス

抗菌

JIS
適合品

クリーン導入法
適合品



複層ビニル床シート FS

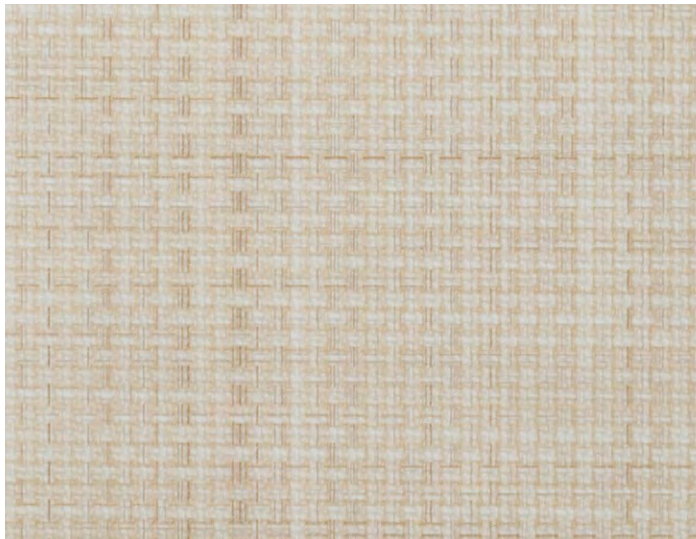
取り扱い上のご注意は必ず付属資料巻末をご確認ください。

エスリューム・ウィーブ

織物のテクスチャと滑りにくい表面形状にこだわったワックスフリーコーティング仕様の床材です。



PF-20332・20335



▲ PF-20331
NEW

おすすめ巾木:W-99
溶接棒 YS-20331



▲ PF-20334

おすすめ巾木:W-15
溶接棒 YS-20334



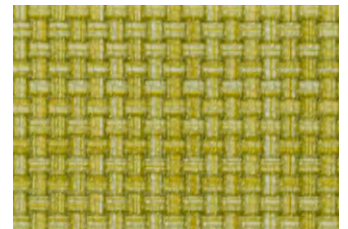
▲ PF-20337
NEW

おすすめ巾木:W-10
溶接棒 YS-20337



▲ PF-20335

おすすめ巾木:W-5
溶接棒 YS-20335



▲ PF-20338
NEW

おすすめ巾木:W-97
溶接棒 YS-20338



▲ PF-20332
NEW

おすすめ巾木:W-69
溶接棒 YS-20332



▲ PF-20333
NEW

おすすめ巾木:W-4
溶接棒 YS-20333



▲ PF-20336

おすすめ巾木:W-16
溶接棒 YS-20336

標準価格 (税別) **3,400** 円/㎡ **6,190** 円/㎡ 規格 ▶ **2.0mm厚/182cm巾**

接着剤 一般工法:AR・PC-2 耐湿工法:WPX・WG

※床材の色に合わせた溶接棒があります(熱溶接のために接着部分と床材に光沢の差が生じることがあります)。
※製法上、柄合わせができませんのでお含みおください。
※キャスター付き重量物の移動が想定される場合、ウレタン・エポキシ樹脂系接着剤をお使いください。
※リパース施工をおすすめします。

【おすすめ巾木/選択上のご注意】

・床材に合わせた場合の推奨品番(おすすめ巾木)を記載しています。
・巾木の色は床材と正確には合いませんのでお含みおください。
・巾木の品番の色や常備在庫サイズにつきましては巾木ページをご参照ください。
・壁紙などに合わせる場合は巾木ページからご選定いただけます。



MADE IN KOREA
複層ビニル床シート FS

取り扱い上のご注意は必ず付属資料巻末をご確認ください。

エスリューム・ジャトバウツド

リアルな木目柄と幅広いカラーバリエーションが特長のワックスフリーコーティング仕様の床材です。



▲ PF-20341 おすすめ巾木:W-99
NEW 溶接棒 YS-20341



▲ PF-20343 おすすめ巾木:W-10
NEW 溶接棒 YS-20343



▲ PF-20345 おすすめ巾木:W-7
NEW 溶接棒 YS-20345



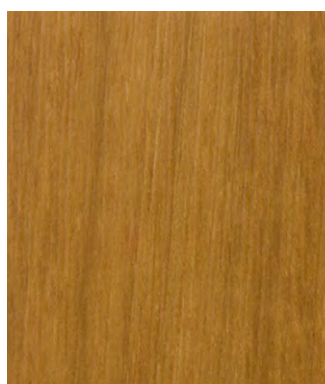
▲ PF-20347 おすすめ巾木:W-7
NEW 溶接棒 YS-20347



▲ PF-20342 おすすめ巾木:W-90
溶接棒 YS-20342



▲ PF-20344 おすすめ巾木:W-10
溶接棒 YS-20344



▲ PF-20346 おすすめ巾木:W-7
溶接棒 YS-20346



▲ PF-20348 おすすめ巾木:W-95
溶接棒 YS-20348

板巾▶約11.3cm

標準価格 (税別) **3,700** 円/㎡ **6,660** 円/㎡ 規格▶2.0mm厚/180cm巾

接着剤 一般工法:AR・PC-2 耐湿工法:WPX・WG

※床材の色に合わせた溶接棒があります(熱溶接のために接着部分と床材に光沢の差が生じることがあります)。
※製法上、柄合わせができませんのでお含みおください。
※キャスター付き重量物の移動が想定される場合、ウレタン・エポキシ樹脂系接着剤をお使いください。

【おすすめ巾木/選択上のご注意】

- ・床材に合わせた場合の推奨品番(おすすめ巾木)を記載しています。
- ・巾木の色は床材と正確には合いませんのでお含みおください。
- ・巾木の品番の色や常備在庫サイズにつきましては巾木ページをご参照ください。
- ・壁紙などに合わせる場合は巾木ページからご選定いただけます。



ワックスフリー



耐水・耐湿



抗菌



JIS適合品



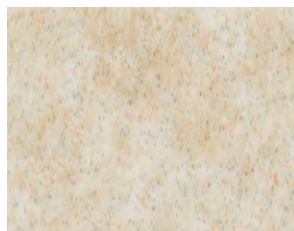
グリーン購入法
適応商品

MADE IN KOREA
複層ビニル床シート FS

取り扱い上のご注意は必ず付属資料巻末をご確認ください。

エスリューム・ミスト

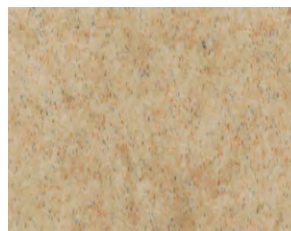
ナチュラルな柄と色調によるやわらかい表情が特長の、ワックスフリーコーティング仕様の床材です。



▲PF-20351 おすすめ巾木:W-69
溶接棒 YS-20351



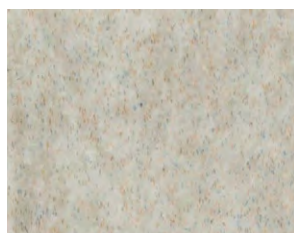
▲PF-20356 おすすめ巾木:W-90
溶接棒 YS-20356



▲PF-20361 おすすめ巾木:W-17
溶接棒 YS-20361



▲PF-20366 おすすめ巾木:W-90
溶接棒 YS-20366



▲PF-20352 おすすめ巾木:W-2
溶接棒 YS-20352



▲PF-20357 おすすめ巾木:W-99
溶接棒 YS-20357



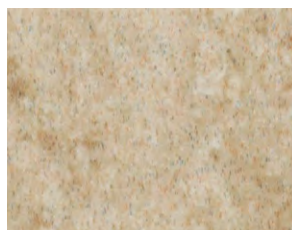
▲PF-20362 おすすめ巾木:W-98
溶接棒 YS-20362



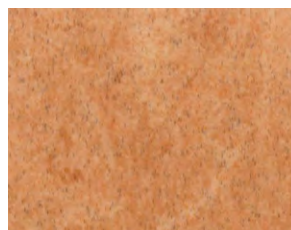
▲PF-20367 おすすめ巾木:W-98
溶接棒 YS-20367



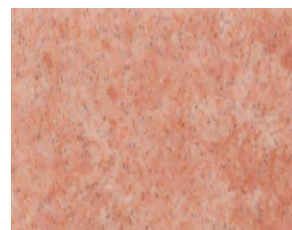
▲PF-20353 おすすめ巾木:W-15
溶接棒 YS-20353



▲PF-20358 おすすめ巾木:W-52
溶接棒 YS-20358



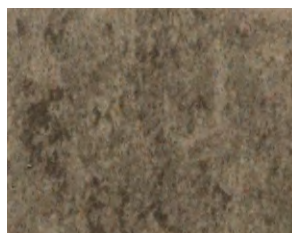
▲PF-20363 おすすめ巾木:W-99
溶接棒 YS-20363



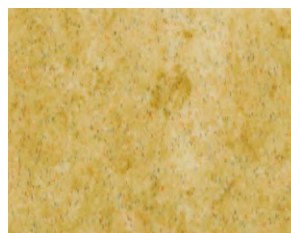
▲PF-20368 おすすめ巾木:W-98
溶接棒 YS-20368



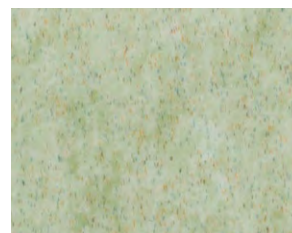
▲PF-20354 おすすめ巾木:W-16
溶接棒 YS-20354



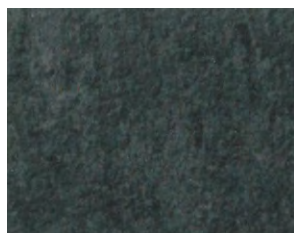
▲PF-20359 おすすめ巾木:W-12
溶接棒 YS-20359



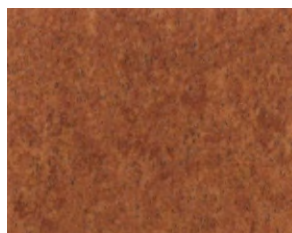
▲PF-20364 おすすめ巾木:W-98
溶接棒 YS-20364



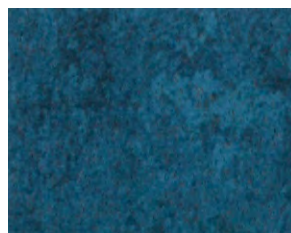
▲PF-20369 おすすめ巾木:W-98
溶接棒 YS-20369



▲PF-20355 おすすめ巾木:W-16
溶接棒 YS-20355



▲PF-20360 おすすめ巾木:W-95
溶接棒 YS-20360



▲PF-20365 おすすめ巾木:W-98
溶接棒 YS-20365



▲PF-20370 おすすめ巾木:W-98
溶接棒 YS-20370

標準価格 (税別) **3,400**円/m² **6,190**円/m 規格▶2.0mm厚/182cm巾

接着剤 一般工法:AR・PC-2 耐湿工法:WPX・WG

※床材の色に合わせた溶接棒があります(熱溶接のために接着部分と床材に光沢の差が生じることがあります)。
※製法上、柄合わせができませんのでお含みおください。
※キャスター付き重量物の移動が想定される場合、ウレタン・エポキシ樹脂系接着剤をお使いください。
※リバー施工をおすすめします。

【おすすめ巾木／選択上のご注意】

・床材に合わせた場合の推奨品番(おすすめ巾木)を記載しています。
・巾木の色は床材と正確には合いませんのでお含みおください。
・巾木の品番の色や常備在庫サイズにつきましては巾木ページをご参照ください。
・壁紙などに合わせる場合は巾木ページからご選定いただけます。



ワックスフリー



酸・塩・油・薬品



抗菌



適合品



グリーン購入法
適応商品

複層ビニル床シート FS

取り扱い上のご注意は必ず付属資料巻末をご確認ください。

エスリューム・ルーミー

ナチュラルな表情のワックスフリーコーティング仕様の床材です。



▲ PF-20371
NEW

おすすめ巾木:W-69
溶接棒 YS-20371



▲ PF-20376
NEW

おすすめ巾木:W-2
溶接棒 YS-20376



▲ PF-20381
NEW

おすすめ巾木:W-7
溶接棒 YS-20381



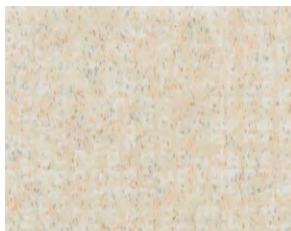
▲ PF-20377

おすすめ巾木:W-2
溶接棒 YS-20377

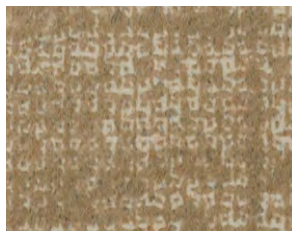


▲ PF-20382
NEW

おすすめ巾木:W-69
溶接棒 YS-20382

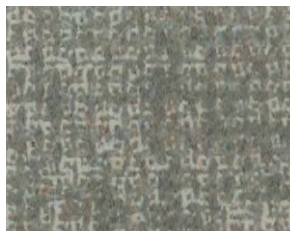


▲ PF-20372
おすすめ巾木:W-99
溶接棒 YS-20372



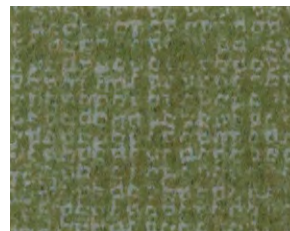
▲ PF-20374
NEW

おすすめ巾木:W-18
溶接棒 YS-20374



▲ PF-20378
NEW

おすすめ巾木:W-16
溶接棒 YS-20378



▲ PF-20383
NEW

おすすめ巾木:W-1
溶接棒 YS-20383



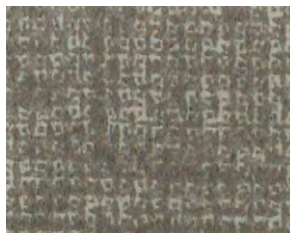
▲ PF-20373
NEW

おすすめ巾木:W-12
溶接棒 YS-20373



▲ PF-20375

おすすめ巾木:W-19
溶接棒 YS-20375



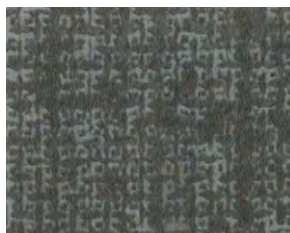
▲ PF-20379

おすすめ巾木:W-8
溶接棒 YS-20379



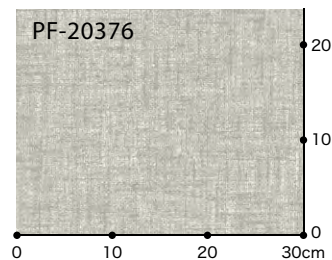
▲ PF-20384
NEW

おすすめ巾木:W-29
溶接棒 YS-20384



▲ PF-20380

おすすめ巾木:W-16
溶接棒 YS-20380



標準価格 (税別) **3,400** 円/㎡ **6,190** 円/㎡ 規格 ▶ **2.0mm厚**/182cm巾

接着剤 一般工法:AR・PC-2 耐湿工法:WPX・WG

※床材の色に合わせた溶接棒があります(熱溶接のために接着部分と床材に光沢の差が生じることがあります)。
※製法上、柄合わせができませんのでお含みおください。
※キャスター付き重量物の移動が想定される場合、ウレタン・エポキシ樹脂系接着剤をお使いください。
※リバーシ施工をおすすめします。

【おすすめ巾木/選択上のご注意】

・床材に合わせた場合の推奨品番(おすすめ巾木)を記載しています。
・巾木の色は床材と正確には合いませんのでお含みおください。
・巾木の品番の色や常備在庫サイズにつきましては巾木ページをご参照ください。
・壁紙などに合わせる場合は巾木ページからご選定いただけます。



取り扱い上のご注意は必ず付属資料巻末をご確認ください。

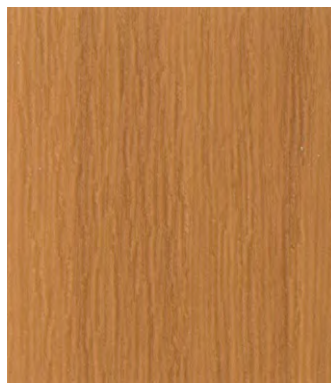
複層ビニル床シート FS

エスリューム・ウッドⅡ

深みのあるカラーバリエーションでコントラクトユースに幅広くお使いいただけます。



▲PF-20941 おすすめ巾木:W-90
溶接棒 YS-20941



▲PF-20943 おすすめ巾木:W-7
溶接棒 YS-20943



PF-20942



▲PF-20942 おすすめ巾木:W-7
溶接棒 YS-20942



▲PF-20944 おすすめ巾木:W-52
溶接棒 YS-20944



▲PF-20945 おすすめ巾木:W-95
溶接棒 YS-20945

標準価格 (税別) **3,400** 円/㎡ **6,190** 円/㎡ 規格 ▶ **2.0mm厚**/182cm巾

接着剤 一般工法:AR・PC-2 耐湿工法:WPX・WG

※床材の色に合わせた溶接棒があります(熱溶接のために接着部分と床材に光沢の差が生じることがあります)。
※製法上、柄合わせができませんのでお含みおきください。
※キャスター付き重量物の移動が想定される場合、ウレタン・エポキシ樹脂系接着剤をお使いください。
※リバース施工をおすすめします。

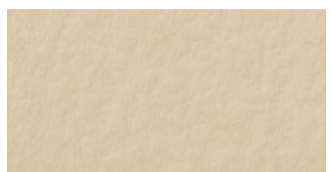
【おすすめ巾木/選択上のご注意】

・床材に合わせた場合の推奨品番(おすすめ巾木)を記載しています。
・巾木の色は床材と正確には合いませんのでお含みおきください。
・巾木の品番の色や常備在庫サイズにつきましては巾木ページをご参照ください。
・壁紙などに合わせる場合は巾木ページからご選定いただけます。

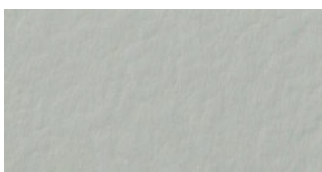


複層ビニル床シート FS

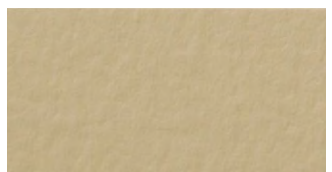
エスリューム・ラボ(耐薬品性+耐動荷重性)



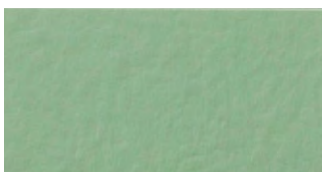
▲PM-20946 溶接棒 YS-20946



▲PM-20948 溶接棒 YS-20948



▲PM-20947 溶接棒 YS-20947



▲PM-20949 溶接棒 YS-20949

標準価格 (税別) **4,700** 円/㎡ **8,560** 円/㎡

規格 ▶ **2.0mm厚**/182cm巾



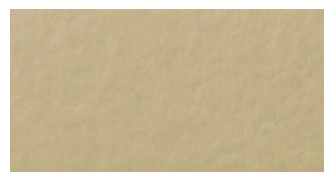
接着剤 EP-300

※床材の色に合わせた溶接棒があります(熱溶接のために接着部分と床材に光沢の差が生じることがあります)。
※施工の際は、必要に応じて荷重用EPプライマー(BB-600)を塗布してください。
※試験データにつきましては2020-2022 Sフロア見本帳P.81をご参照ください。

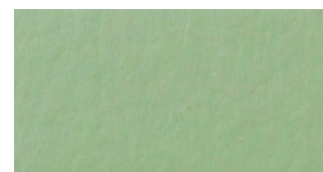
複層ビニル床シート FS

取り扱い上のご注意は必ず付属資料巻末をご確認ください。

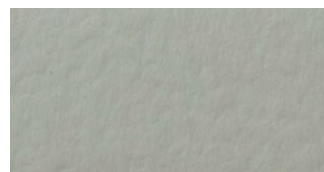
エスリューム・プラス(耐薬品性+耐動荷重性+帯電防止性)



▲PM-20951 溶接棒 YS-20951



▲PM-20953 溶接棒 YS-20953



▲PM-20952 溶接棒 YS-20952



▲PM-20954 溶接棒 YS-20954

標準価格 (税別) **5,600** 円/㎡ **10,200** 円/㎡

規格 ▶ **2.0mm厚**/182cm巾



接着剤 EP-300

※床材の色に合わせた溶接棒があります(熱溶接のために接着部分と床材に光沢の差が生じることがあります)。
※施工の際は、必要に応じて荷重用EPプライマー(BB-600)を塗布してください。
※試験データにつきましては2020-2022 Sフロア見本帳P.81をご参照ください。

複層ビニル床シート FS

消臭レストリウム



トイレなどにおすすめの抗ウイルス・消臭機能付きワックスフリーコーティング仕様の床材です。

1. 抗ウイルス・消臭

ワックスフリーコーティングに練りこんだ成分が、化学反応により抗ウイルス・消臭効果を発揮します。
また雑菌の繁殖を抑える抗菌仕様です。

2. メンテナンス性

ワックスフリーコーティングによって汚れがつきにくく、
取れやすくなっております。

3. 耐尿性

尿による変色がほとんどありません。

4. 耐薬品性

トイレ清掃に使用される洗浄剤による変色が
ほとんどありません。

5. 防滑性

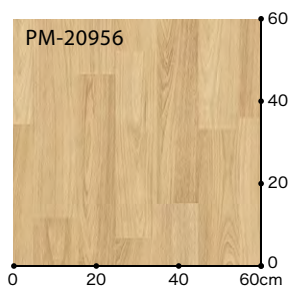
水がかかった場所でも滑りにくく安心です。



▲PM-20956 おすすめ巾木 W-90
NEW 溶接棒 YS-20956



▲PM-20957 おすすめ巾木 W-7
NEW 溶接棒 YS-20957



板巾▶約10.1cm



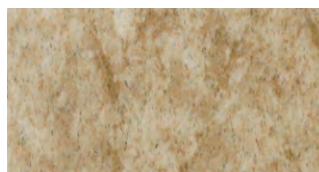
PM-20957



▲PM-20958 おすすめ巾木 W-1
NEW 溶接棒 YS-20958



▲PM-20960 おすすめ巾木 W-99
NEW 溶接棒 YS-20960



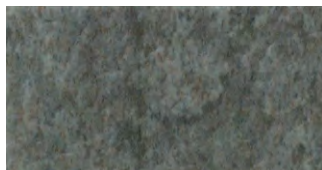
▲PM-20962 おすすめ巾木 W-90
NEW 溶接棒 YS-20962



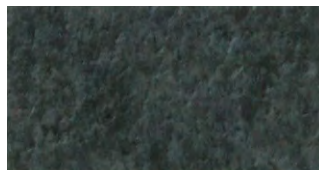
▲PM-20964 おすすめ巾木 W-98
NEW 溶接棒 YS-20964



▲PM-20959 おすすめ巾木 W-2
NEW 溶接棒 YS-20959



▲PM-20961 おすすめ巾木 W-16
NEW 溶接棒 YS-20961



▲PM-20963 おすすめ巾木 W-16
NEW 溶接棒 YS-20963



▲PM-20965 おすすめ巾木 W-98
NEW 溶接棒 YS-20965

標準価格 (税別) **4,800円/m²** **8,740円/m** 規格▶**2.0mm厚/182cm巾**

接着剤 一般工法:AR・PC-2 耐湿工法:WPX・WG

※床材の色に合わせた溶接棒があります(熱溶接のために接着部分と床材に光沢の差が生じることがあります)。
※製法上、柄合わせができませんのでお含みください。
※キャスター付き重量物の移動が想定される場合、ウレタン・エポキシ樹脂系接着剤をお使いください。
※PM-20958～20965はリパース施工をおすすめします。

【おすすめ巾木/選択上のご注意】

・床材に合わせた場合の推奨品番(おすすめ巾木)を記載しています。
・巾木の色は床材と正確には合いませんのでお含みください。
・巾木の品番の色や常備在庫サイズにつきましては巾木ページをご参照ください。
・壁紙などに合わせる場合は巾木ページからご選定いただけます。



ワックスフリー 耐湿工法用接着剤 防滑性 消臭 抗ウイルス 抗菌

グリーン購入法
適応商品



複層ビニル床シート FS

取り扱い上のご注意は必ず付属資料巻末をご確認ください。

カラー巾木全点に「防汚」性能が加わりました。

カラー巾木

20 長さ 915mm
1ケース 20枚入

標準価格(税別)

高さ 40mm 4,900円/ケース

高さ 60mm 5,300円/ケース

高さ 75mm 5,700円/ケース

高さ100mm 6,300円/ケース

25 25m巻 **50** 50m巻

標準価格(税別)

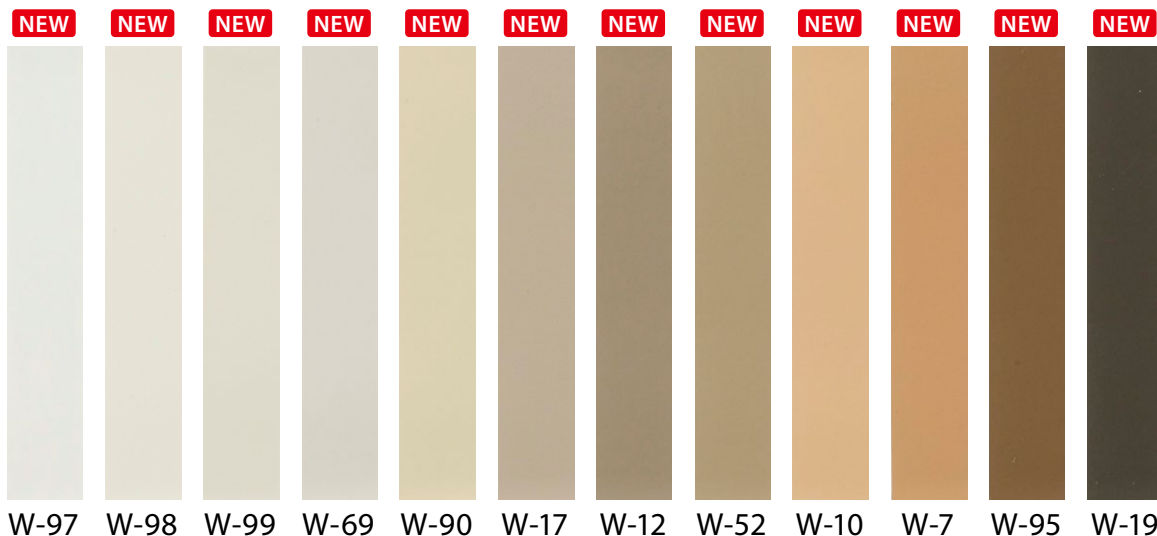
高さ 40mm **25** 5,200円/巻

高さ 60mm **25** 7,200円/巻

高さ 60mm **50** 14,400円/巻

高さ 75mm **50** 15,500円/巻

高さ100mm **50** 17,000円/巻



高さ 40mm	R アリ	20 25	20	20	20 25	20	20		20			20	20
高さ 60mm	R アリ	20 50	20 50	20 50	20 25	20 50	20 50	20	20 50	20	20	20 60	20 50
	R ナシ	20	20	20	20	20	20		20			20	20
高さ 75mm	R アリ	20 50	20 50		20	20	20 50		20 50		20	20	20 50
	R ナシ	20	20		20		20						20
高さ 100mm	R アリ	20 50	20 50		20		20		20			20	20 50
	R ナシ	20	20		20								20
ササラ巾木		●	●		●				●				●

※在庫のない仕様に関しては、受注生産が可能です。受注条件など詳細は別途お問い合わせください。

20 長さ 915mm
1ケース 20枚入

標準価格(税別)

高さ 40mm 4,900円/ケース

高さ 60mm 5,300円/ケース

高さ 75mm 5,700円/ケース

高さ100mm 6,300円/ケース

25 25m巻 **50** 50m巻

標準価格(税別)

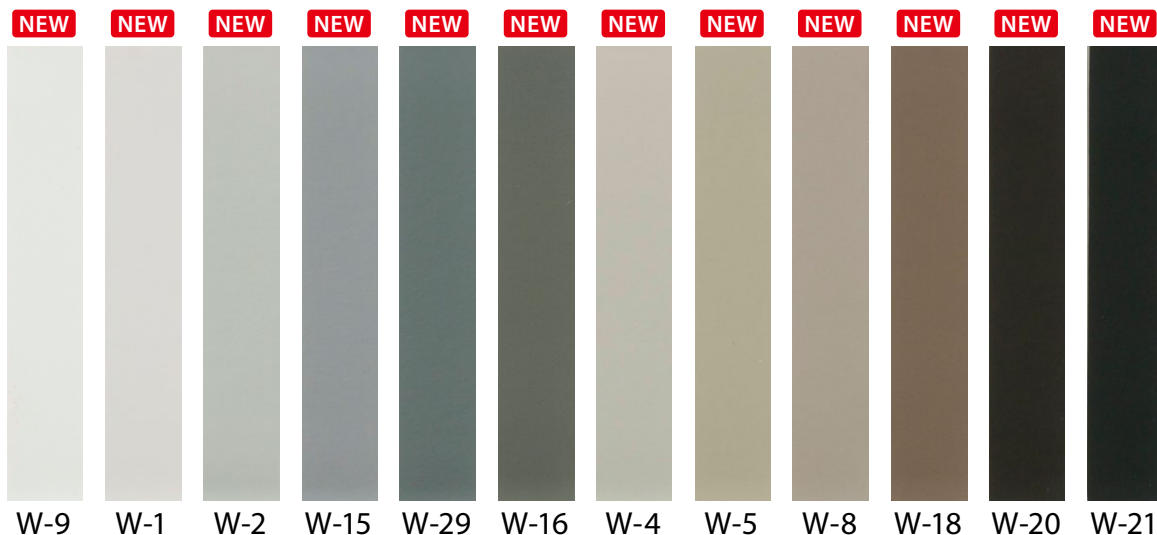
高さ 40mm **25** 5,200円/巻

高さ 60mm **25** 7,200円/巻

高さ 60mm **50** 14,400円/巻

高さ 75mm **50** 15,500円/巻

高さ100mm **50** 17,000円/巻



高さ 40mm	R アリ	20 25	20	20	20			20		20	20	20	20
高さ 60mm	R アリ	20 25	20 25	20 25	20 50	20 50	20	20	20	20	20 50	20 60	20
	R ナシ	20	20	20	20	20	20				20	20	20
高さ 75mm	R アリ	20 50	20	20	20 50	20 50	20				20 50	20 60	20
	R ナシ	20	20	20			20					20	20
高さ 100mm	R アリ	20 50	20	20	20 50	20 50	20				20	20 60	20
	R ナシ	20	20	20			20						20
ササラ巾木		●	●		●	●					●	●	●

※在庫のない仕様に関しては、受注生産が可能です。受注条件など詳細は別途お問い合わせください。

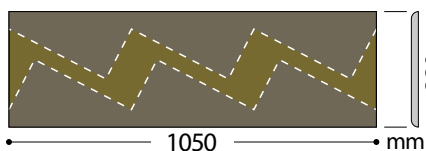
ササラ巾木

10 1ケース 10枚入

標準価格(税別)

2,400円/枚

枚売可



階段に合わせてカットしてお使いください。3段分が2枚取れます。

□ ササラ巾木は、W-1・9・15・18・19・20・21・29・52・69・97・98の色を常備在庫しています。

□ ササラ巾木の別注は1色につき、600枚より承ります(納期:約3週間)。

※ご注文の際は必ず品番・種類・サイズをご指定の上、ケースまたは巻単位でお願いします(ササラ巾木は枚売可です)。

木目調(オーク)巾木

20 長さ 915mm
1ケース 20枚入

標準価格(税別)

高さ 60mm 6,300円/ケース

高さ 75mm 6,700円/ケース

高さ 100mm 7,200円/ケース

50 50m巻

標準価格(税別)

高さ 60mm **50** 16,500円/巻



高さ	R	20	50	20	20	20	20	50	20	20	20	50	20	50	20	50
高さ 60mm	R アリ	20	50	20	20	20	20	50	20	20	20	50	20	50	20	50
高さ 75mm	R アリ	20	20	20	20	20	20	20	20	20	20	20	20	20	20	20
高さ 100mm	R アリ	20			20		20		20		20		20		20	

※木目巾木の新色は「WM-〇〇」、継続色は「W-〇〇」となります。※在庫のない仕様に関しては、受注生産が可能です。受注条件など詳細は別途お問い合わせください。

ガード巾木全点に「防汚」性能が付き、柄も一新しました。

ガード巾木(木目調)

高さ30cm

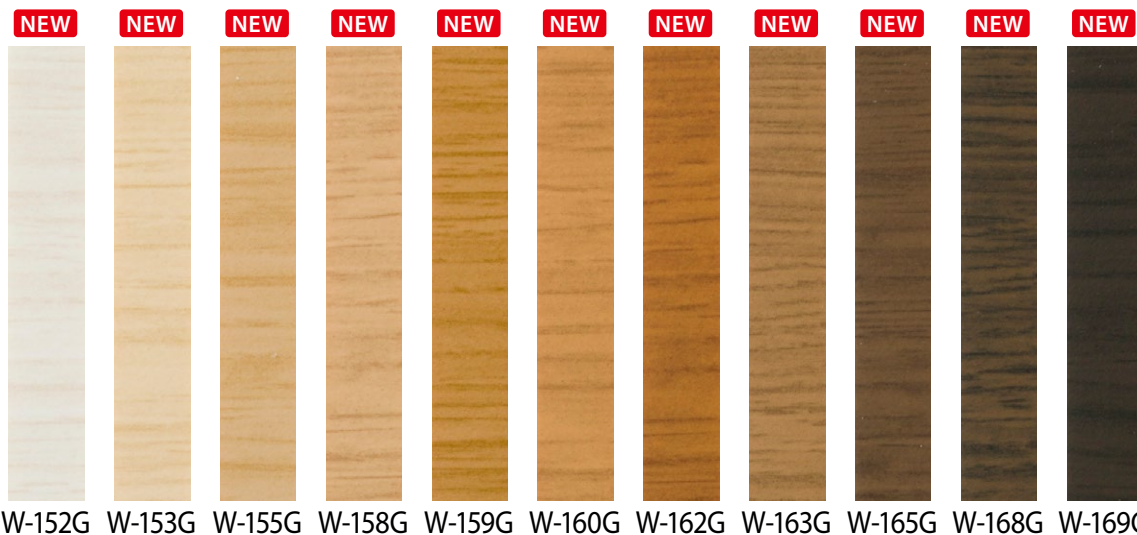
高さ 300mm Rアリ

厚み 2.0mm

9m巻

標準価格(税別)

18,500円/巻



ガード巾木(ブレン)

高さ30cm

高さ 300mm Rアリ

厚み 2.0mm

9m巻

標準価格(税別)

18,500円/巻



病院や福祉施設などで車椅子や台車の衝突から壁面を保護します。

カラー巾木とガード巾木(ブレン)は色を合わせております。

カラー巾木	ガード巾木(ブレン)
W-97	W-122G
W-98	W-123G
W-69	W-125G
W-2	W-128G
W-90	W-129G
W-18	W-130G
W-19	W-132G

※製法の違いにより、カラー巾木とガード巾木の色は正確に合いませんでお含みください。

※ご注文の際は必ず品番・種類・サイズをご指定の上、ケースまたは巻単位でお願いします。

取り扱い上のご注意は必ず付属資料巻末をご確認ください。

取扱上のご注意

選択上のご注意

- 物性試験データは、商品の耐久性を示す目安です。選択の際には商品の耐久性以上の用途でのご使用はお避けください。
- 建築基準法・消防法によって、使用方法ならびに使用場所に制限があります。各法令法規をご確認ください。
- 暗所、アルカリ性雰囲気、高温多湿環境下において、床材が変色する可能性があります。このような場所へ床材を施工する際には、変色が発生しても目立たない濃色系の床材を選択することをおすすめします。
- 病院・福祉施設など抗菌性を求められる場所では、抗菌マークのある商品をお選びください。人体に影響が少ない抗菌剤を使用していますが、乳幼児が誤って経口する可能性のある場所でのご使用はお避けください。
- 淡色系・無地調の床材ほど濃色系に比べて汚れが目立ちやすくなります。また、フラットな表面形状に比べてエンボスが深いほど汚れが残りますやすくなりますのでお含みおさください。

運搬ならびに保管上のご注意

- 重量物ですので取り扱いには十分ご注意ください。落下や乱暴な取り扱いは、床材の破損だけでなく、傷害や器物破損などを招く場合があります。
- 縦置きの場合はロープなどで固定し、転倒防止を図ってください。横置き保管の場合は、依頼みをお避けください。
- ご注文の際は、長さが9m巻(約45kg)を超える場合、配送が困難になりますのでご相談ください。

施工上のご注意

- 梱包紙に記載されている品名・品番・ロット・数量をご確認のうえ、施工を開始してください。同一床面上は、同ロットで仕上げてください。
- 幅継ぎをする際は、耳部どうしでジョイントしてください。
- 目地入りの商品を手ジョイントして施工する際、商品の特性上目地が合わない場合がありますので、特に広い面積で施工する場合には割り付けにご注意ください。
- 各商品別に、施工上の注意・接着剤・ワックスなどが異なりますので、商品掲載ページの施工上の注意をご参照ください。また施工する場所の環境や下地の状態により、接着剤や施工方法が異なる場合がありますのでご注意ください。
- 下地は平滑かつ清潔で乾燥して、良好な圧縮及び引張り強度があり、接着力を低下させるような構造的欠陥がないようにしてください。多孔質でもよい下地や粉っぽい下地はプライマー処理を行ってください。
- 不陸は適切なコンパウンドで補修してください。
- 鉗物ベースの下地(モルタル・コンクリートなど)で、新規あるいは土間床の場合は下地水分を測定してください。コンパウンドや接着剤は床仕上げ材と同様に適切な皮膜もしくはその他の方法で高い残留水分や下地の湿気から遮断しておく必要があります。
- 下地にワックス・グリス・油脂類・塗料などの汚れ、ペン・ラッカーによるマーキングなどが残っていると、接着不良や汚染、変色を発生させる可能性がありますので、完全に除去してください。
- 床材は現場の室温によくなじませてから施工してください。室温と床材に温度差があると、施工直後だけでなく、後日、目地隙・突き上げなどをおこすことがあります。
- 接着の際は、床材の指定接着剤を使用し、接着剤指定のくし目こてで均一に塗布し十分に圧着してください。
- 重量物の移動が想定される場合、下地水分グレードがⅠ(一般工法レベル)の場合でもウレタン・エポキシ樹脂系接着剤をご使用ください。
- 有機溶剤を含んだ接着剤を使用する場合は、火気に注意し室内の換気に心がけ、有機溶剤作業主任者立ち会いのもとで行ってください。有機溶剤は引火しやすく、また多量に吸入すると人体に影響を及ぼす可能性があります。
- 施工中は、他業種による汚損・事故の発生を防ぐために、床工事関係者以外の立ち入りを禁止してください。
- 施工後、接着剤が十分硬化するまでは、直射日光や冷暖房などによる急激な温度変化はお避けください。特に冬季は接着剤の硬化が遅いので十分な養生期間をとってください。
- 施工直後に養生シートを使用した場合、床材と養生シートの間に結露水や水蒸気・溶剤蒸気などがこもり、床材の反り・突き上げなどが生じる可能性があります。養生シートは、接着剤が十分硬化してから使用してください。
- 養生シートをとめる際、粘着テープは直接床材に貼り付けしないでください。床材を汚染する原因となります。
- これらの施工条件が満たされない場合は、目地隙や突き上げ、膨れなどを招く可能性があり、美観を損ねるだけでなく、転倒事故などの原因となります。
- 施工後、残材などを廃棄する場合は、許可を受けた産業廃棄物処理業者に処分を委託してください。包装紙・紙管などを焼却する場合は、都道府県条例に基づき処分してください。ビニル床材を燃やすと有害ガスが発生する場合があります。

維持管理ならびに使用上のご注意

- 床材は熱によって変退色・溶融する可能性があります。たばこや、車輪の摩擦熱、火花の飛び散りなどはお避けください。
- 温風ヒーター吹き出し口にはマットを設置するなどして、温風が直接床材表面に当たることをお避けください。
- 重量物や車輪のしごきによって、床材の表面を傷つけたり、膨れを発生させる可能性があります。引きずったり、にじらないようにご注意ください。
- 長期間使用しない部屋では換気を心がけてください。結露を招き、カビや臭いの発生、床材の剥がれ・反り・膨れ・突き上げの可能性があります。
- 素材固有の臭いがあります。換気を心がけてください。
- 床材の汚れのほとんどは水拭きでとれます。ほうきや掃除機でゴミを取り除いた後に、固く絞ったモップなどで水拭きしてください。
- しつこい汚れはクリーナーで洗浄し、固く絞ったモップなどで水拭きしてください。
- 各床材に応じたメンテナンスを行うことにより、汚れもつきにくくなります。ワックスにより床材との相性が異なりますので、選定の際にはご注意ください。
- 水濡れや砂が飛散した状態では滑りやすくなり、転倒事故を招く可能性があります。泥よけマットの設置などで雨水や土砂の持ち込みを防ぎ、持ち込まれた際には即座に除去するようにしてください。
- 長時間直射日光が当たる場所では、変退色する可能性がありますので、カーテン・ブラインドなどで日よけをしてください。
- 家具やハイヒールなどの局部荷重により凹み跡が残る場合があります。
- インクやソース、化学薬品などをこぼしたときは、すぐに濡れたぞうきんで拭き取ってください。
- 化学薬品や強い作用をもつ洗剤・漂白剤などにより、変退色や変質を招く場合があります。
- 水・砂・紫外線・重量物・汚染物質・化学薬品などの影響で、床材自体の変質・変退色や、施工後の膨れ・剥がれ・目地隙などがおこる場合があります。維持管理には十分ご注意ください。
- ゴム素材に含まれる老化防止剤、家具の塗料や防腐剤・防虫剤・防蟻剤によって、床材が汚染され変退色する可能性があります。使用を避けるか、床材に直接ふれないようにしてください。

タイヤなどのゴム素材が床材と接するとき
保護シート(アルミ製・ポリエステル製)



下地水分の測定と判断基準について

ビニル系床材は下地との接着力が耐久性や他の諸性能に大きな影響を与えます。そのため施工前の下地水分の確認とそれに
応じた接着剤の選定が重要です。その判断基準として水分計の表示値を用いたグレードで判断し、施工方法の目安としてください。

グレード	表示値	従来の下地水分指標	施工方法目安
I	440未満	8%以下	一般工法
IIa	440以上 620未満	8~10%	耐湿工法推奨
IIb	620以上	10%以上	施工不可

表示値は静電容量に一次相関のある単位のない数値です。

下地：コンクリート・モルタル
セルフレベルング材
水分計：HI-520-2 (選択)D.MODE
設定条件：(厚さ)40mm(温度)AUTO

S-LEUM 2020-2022

sangetsu www.sangetsu.co.jp

sangetsu design site

FLAGSHIP サンゲツ品川ショールーム

〒108-0075 東京都港区港南2-16-4
品川グランドセントラルタワー 4F
TEL.0570-055-134 FAX.03-5463-6744

サンゲツ名古屋ショールーム

〒451-8575 名古屋市西区幅下1-4-1
TEL.0570-055-135 FAX.052-564-3229

サンゲツ大阪ショールーム

〒530-0001 大阪市北区梅田2-5-25
ハービスOSAKA 4F
TEL.0570-055-136 FAX.06-6347-9811

サンゲツ福岡ショールーム

〒812-0892 福岡市博多区東那珂1-11-11
TEL.0570-055-137 FAX.092-441-9503

sangetsu design studio

サンゲツ仙台ショールーム

〒984-0031 仙台市若林区六丁目字南98-1
TEL.022-287-3922 FAX.022-253-6806

サンゲツ金沢ショールーム

〒920-8205 石川県金沢市大友2-101
TEL.076-238-1411 FAX.076-238-1412

サンゲツ広島ショールーム

〒730-0017 広島市中区鉄砲町7-18
東芝フコク生命ビル 1F
TEL.082-223-8115 FAX.082-223-8117

北海道支社

TEL.011-251-3150 FAX.011-251-3151

中部支社

TEL.052-564-3111 FAX.052-564-3191

東北支社

TEL.022-287-3765 FAX.022-287-2995

関西支社

TEL.06-6414-3311 FAX.06-6414-3312

北関東支社

TEL.048-601-5500 FAX.048-711-2681

中国四国支社

TEL.082-223-8110 FAX.082-223-8120

東京支社

TEL.03-3474-1181 FAX.03-3450-5038

九州支社

TEL.092-441-5181 FAX.092-441-5191

【東北支社】 北東北営業所／福島営業所

【北関東支社】 前橋営業所／宇都宮営業所／新潟営業所／水戸営業所／長野営業所

【東京支社】 東関東営業所／多摩営業所／横浜支店／厚木営業所

【中部支社】 岐阜営業所／岡崎営業所／北陸支店／静岡営業所

【関西支社】 京都営業所／神戸営業所／東大阪営業所／南大阪営業所

【中国四国支社】 岡山営業所／四国営業所

【九州支社】 北九州営業所／熊本営業所／南九州営業所

株式会社サンゲツ沖縄

〒901-2225 沖縄県宜野湾市字大謝名215
レキオスクエア宇地泊 3F F号室
TEL.098-897-8722 FAX.098-897-8724

sangetsu design studio

サンゲツ沖縄ショールーム

〒901-2225 沖縄県宜野湾市字大謝名215
レキオスクエア宇地泊 2F
TEL.0570-055-138 FAX.098-890-3789

見本帳について

- 現品見本や見本帳写真と商品が若干異なる場合がありますのでご了承ください。
- 掲載商品の価格及び仕様は、当見本帳発行時(2020年11月)のものであります。経済変動、品質の改善により、やむを得ず価格及び仕様を変更させていただく場合があります。ご注文の際は、販売店あるいは弊社営業窓口にご確認いただきますようお願い申し上げます。
- 当見本帳に記載されている各種試験データは測定値であり、保証値ではありませんのでご了承ください。
- 当見本帳に掲載している商品及び写真等を許可なく複製、転載することを固くお断りいたします。
- 表示価格は標準材料価格であり、消費税は含まれておりません。

見本帳の廃棄に関するお願い

不要となった見本帳につきましては、しかるべき資格を有する産業廃棄物処理業者に直接廃棄を委託していただきますようお願い申し上げます。

発行日／2020年11月

発行所／株式会社サンゲツ

有効期限／2022年11月

* 見本帳の有効期限は、都合により変更する場合がありますのでご了承ください。



エコ活動にご協力をお願いいたします。
ご利用後のリサイクルの
再活用をお願いします。



0570で始まる電話番号は、市内通話料金にてご利用いただけます。