

sangetsu

# SP

## Wallcoverings 2023-2025

### SP9701~9805

豊富な機能性商品と充実のカラー&デザイン

■ 撥水・抗菌商品

100点掲載

■ 表面強度アップ

■ 軽量

■ ストレッチ

■ 防かび

サンゲツおすすめ  
コーディネート  
写真集



「こだわりシリーズ」  
「あんしんシリーズ」  
厚みがあり、キレイに仕上がる

# SP

## Wallcoverings 2023-2025

### SP9701~9805

豊富な機能性商品と  
充実のカラー&デザイン

■ 撥水・抗菌商品100点掲載

■ 表面強度アップ ■ 軽量

■ ストレッチ ■ 防かび

sangetsu

### サンゲツの環境への取り組み

PFCフリーの商品を  
新たに掲載しています



2023-2025SP見本帳では、より環境負荷の少ない非フッ素系の撥水剤を新たに採用しています。従来品と同等の撥水性能を有しており、安心してご使用いただけます。

※掲載商品全点ではありません。対象品番については  
二次元コードよりご確認ください。

※新仕様と旧仕様の在庫が混在する期間がございます。

対象商品・詳細はこちら▶



## 便利なWEBツール

サンゲツのWEBサイトには、SPを使ったおすすめコーディネートや着せ替えシミュレーションなど、お客様の壁紙選びをサポートする様々なコンテンツをご用意しています。



WEBツールは  
こちらから



## INDEX

壁紙の機能説明	P.2
きれいに貼り上がる壁紙のポイント	P.4
間接照明におすすめの壁紙	P.5
アクセントにおすすめの壁紙	P.6
コーディネート写真集	P.8
長期継続品・クッションフロア・カラー巾木	P.36

厚みがあり、キレイに仕上がる SP9701~9724

### 「あんしんシリーズ」

充実のデザイン&カラー SP9725~9805

### 「こだわりシリーズ」

- ・石目 ・織物 ・和 ・レリーフ
- ・パターン&カラー ・マテリアル

カラーコーク	P.37
選択・施工上の注意	P.38
取扱い上の注意	P.39
品番対照表	P.40

# 壁紙の 機能説明

## Feature Description Of Wallcoverings

SPに掲載されている  
便利な機能性をご紹介します。

※機能性表示は壁紙サンプルの裏面を  
ご確認ください。



水まわりや子ども部屋におすすめ

## 撥水

100点掲載

汚れが付きにくく、毎日のお手入れが簡単。  
水まわりにも安心してご使用いただけます。

### ■汚れ落ち性能試験

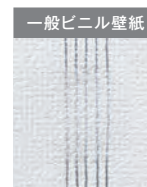
【試験方法】壁紙工業会制定 汚れ防止壁紙性能試験に準ずる。汚染物を付着させ、24時間後、拭き取ったものを目視で評価。

※付着後、長時間が経過した汚れ、浸透した汚れは拭き取りできません。※クレヨンやマジック等の油性汚れは、拭き取りにくくなります。※強く拭き取りしたり、繰り返し拭き取りしたりすると、撥水性能が低下します。※商品によって汚れ落ち性能は異なります。

クレヨン



サインペン



撥水の方が汚れが付きにくく、きれいに拭き取りをすることができます。



トイレや洗面所など清潔に保ちたい空間に

## 抗 菌

100点掲載

細菌の繁殖を抑制するので、  
水まわりや小さなお子さまのお部屋にも最適です。

### ■抗菌性能試験

【試験方法】壁紙工業会制定 抗菌性能試験に準ずる。  
試験開始から24時間後の生菌数「0.63未満」を基準とする。

試験菌	接種直後	35℃で24時間後の生菌数	
		無加工試験片	抗菌剤試験片
菌A	$4.2 \times 10^5$	$3.5 \times 10^7$	$< 0.63$
菌B	$1.8 \times 10^5$	$1.6 \times 10^5$	$< 0.63$

※抗菌壁紙を使用することで、清掃等のメンテナンスが必要なくなるものではありません。  
※壁紙表面の菌の増殖を抑える効果はありますが、菌の発生や感染を予防するものではありません。  
※壁紙表面に汚れが付着している場合、抗菌性を十分に発揮できない可能性があります。



SP掲載の全点が嬉しい機能が標準装備

## 防カビ

掲載品全点

カビの発生と繁殖を抑え、快適なお部屋をつくります。

■防カビ性能試験 防カビ表示の壁紙は、下表の「0」の性能を有しています。

【試験方法】壁紙工業会制定 防カビ壁紙性能試験に準ずる。一般的なかび（黒かび、青かび等）5種類を壁紙表面に付着させ、28日後の発育状態を顕微鏡と目視にて観察し、評価「0」の性能を有することを基準とする。

菌糸の発育	結果の表示
肉眼で顕微鏡下でかびの発育が認められない	0
肉眼ではかびの発育が認められないが、顕微鏡下では明らかに確認できる	1
肉眼でかびの発育が認められ、発育部分の面積は試料の全面積の25%未満	2
肉眼でかびの発育が認められ、発育部分の面積は試料の全面積の25%以上～50%未満	3
菌糸はよく発育し、発育部分の面積は試料の全面積の50%以上	4
菌糸の発育は激しく、試料全面を覆っている	5

※かびは壁紙だけで防ぐことはできません。建物の構造や室内環境に影響されます。  
常に換気を心がけ、風通しを良くして、湿度の上昇を抑えてください。





階段や玄関ホールなど広い空間に

## ストレッチ

36点掲載

特殊配合により、壁紙表面の樹脂にストレッチ性があるため、  
下地の動きをカバーし、ひび割れの軽減が期待できます。

### ■ストレッチ性能試験

【試験方法】基材に壁紙を貼り付けた試験片を用いて引張試験(引張速度3mm/min)を行い、  
壁紙の状態変化を評価する。

※上記試験結果は実測値であり、ひび割れが起こらないことを保証する  
ものではありません。

2.5mm引っ張っても  
破断していない

ストレッチ	一般ビニル壁紙	
		変位 1.5 mm
		変位 2.5 mm



人の出入りが多くキズが気になる場所に

## 表面強度アップ

66点掲載

キズがつきにくい表面構造で、物がぶつかったときに起こりやすい壁紙  
表面のキズや剥がれを軽減。長く美観を維持できます。

### ■表面強度性能試験

【試験方法】学振式摩擦試験機に金属ツメ(荷重200g)を取り付け、5回往復させた後、試験片表面のキズつき度合いを目視にて評価する。

※表面にキズが付かないことを保証するものではありません。

表面強度アップ	一般ビニル壁紙

評価3級相当:  
少しキズが見られる

評価1~2級:  
表面が破れ裏打紙が見える



天井施工がラクで運搬や搬入もスムーズ

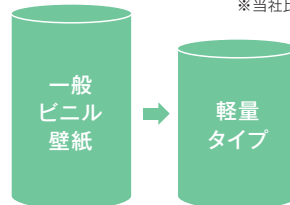
## 軽 量

30点掲載

軽量配合のため、天井施工がラクラク。さらに運搬・搬入時や  
貼りかえの際にも負担を軽減できるエコロジーな壁紙です。

### ■従来品と比べ約15%軽量化

※当社比



## きれいに貼り上がる 壁紙のポイント

厚みのある壁紙は下地の凹凸をカバーし、きれいに貼り上がります。

特にリフォームの場合は古い壁紙を剥がした凹凸が下地に残りやすいため、できるだけ厚みのある壁紙を選びましょう。

薄い壁紙



下地の凹凸が目立ちやすい



厚みのある壁紙



下地の凹凸が目立ちにくい



段差のある下地に施工した例

### 厚無地 タイプ

「厚無地タイプ」\*の壁紙は、  
厚みがあり下地の凹凸が目立ちにくい商品です。

あんしんシリーズは全点「厚無地タイプ」。その他の該当商品については、サンプル裏面のマーク表示をご参考ください。

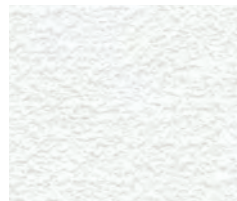
※厚みと不陸隠蔽性が自社基準に適合しています。

## 間接照明に おすすめの壁紙

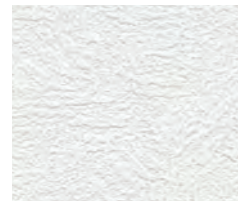


SP9708

厚みがあり凹凸のあるデザインは  
間接照明のある空間にもおすすめです。



SP9707



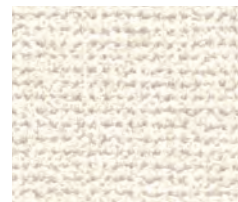
SP9708



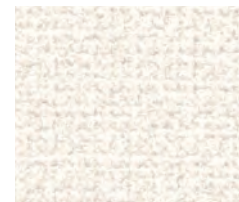
SP9710



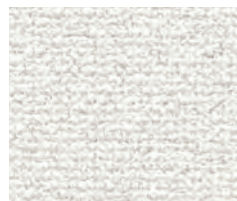
SP9711



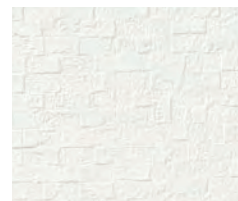
SP9719



SP9720



SP9724



SP9779



SP9780

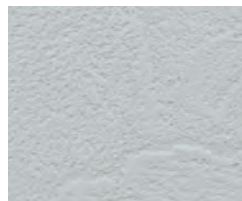
※写真と現品のイメージが異なる場合があります。

※下地の不陸隠蔽性を保証するものではありません。

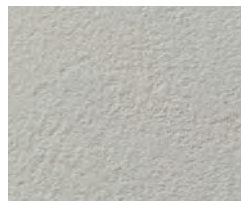
下地の状態によっては凹凸が目立つ場合がありますので、予めご了承ください。

## アクセントに おすすめの壁紙

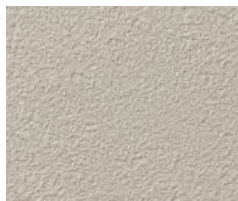
お部屋の一部に色や柄の異なる壁紙を貼るとオシャレで個性的な空間に仕上がります。  
SPではアクセントクロスにおすすめの商品を多数掲載しています。



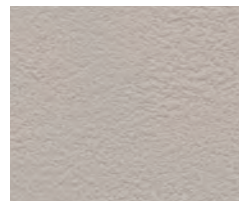
SP9727



SP9730



SP9733



SP9737



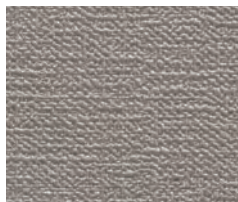
SP9762



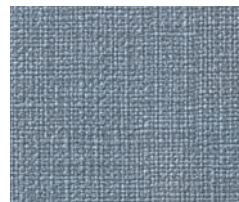
SP9763



SP9765



SP9767



SP9768



SP9783



SP9784



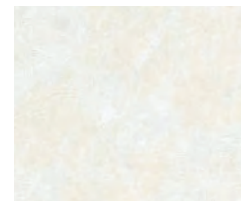
SP9785



SP9786



SP9787



SP9788





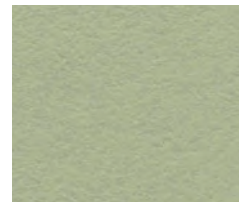
SP9789



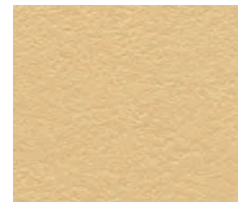
SP9790



SP9791



SP9792



SP9793



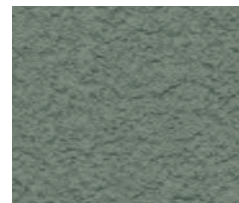
SP9794



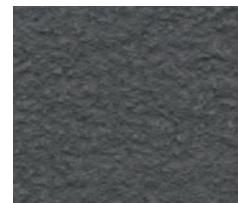
SP9795



SP9796



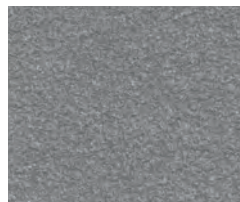
SP9797



SP9798



SP9799



SP9800



SP9803



SP9804



SP9805

※写真と現品のイメージが異なる場合があります。



## コーディネート写真集

public space floor color : white



ミルクティーカラーの壁紙に、優しいトーンのアースカラーの家具をコーディネートしたシンプルな北欧インテリア  
壁／SP9736 天井／SP9803



室内窓を取り入れたナチュラルモダンリビング  
パールの入った織物調の壁紙と温かみのある木目のカラーで優しい雰囲気に  
壁・天井／SP9747

public space floor color : natural



すっきりとしたホワイトの石目調の壁紙にナチュラルカラーの木目を合わせて、北欧×和モダンのジャパンディスタイルに  
壁・天井／SP9742 梁／SP9804





素材感のある石目調の壁紙はナチュラルインテリアにおすすめ  
階段下のヌックにコンクリート調のアクセントクロスを取り入れてモダンさをプラス  
壁・天井／SP9734 アクセント／SP9800

public space floor color : light medium



天井にモカグレーのアクセントクロスを取り入れた北欧モダンインテリア  
マットな質感の家具や食器との相性も◎  
壁／SP9732 天井／SP9737





キッチンカウンターのニッチにお気に入りのアクセントカラーを取り入れて遊び心のある空間に  
壁・天井／SP9725 アクセント／SP9795(グレージュ)・SP9793(イエロー)・SP9796(ネイビー)

public space floor color : medium



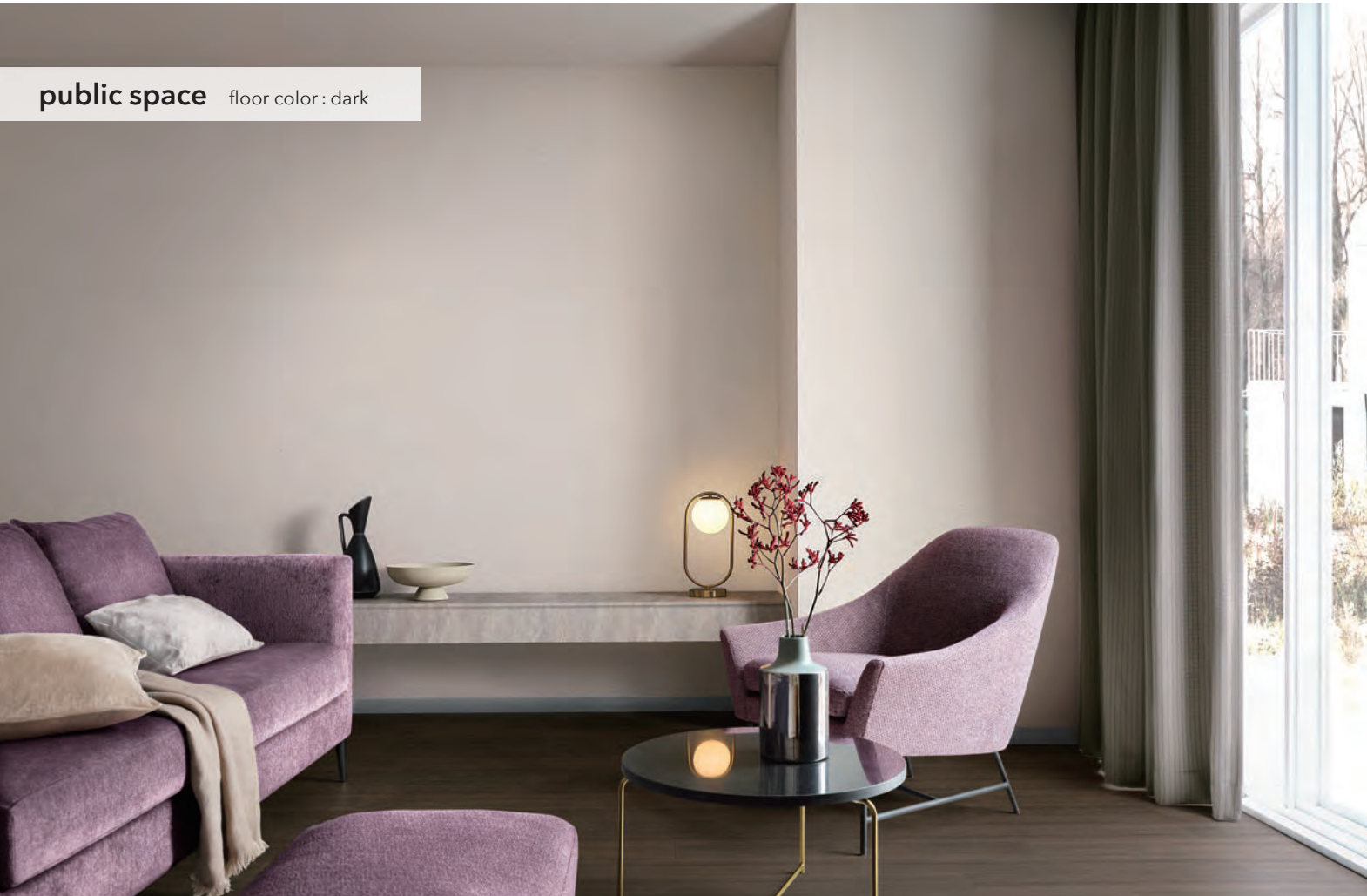
リビングの一角にあるテレワークスペースにはネイビーのアクセントクロスを取り入れてソフトヴィンテージに  
壁・天井／SP9731 アクセント／SP9796



木目柄や観葉植物と相性の良いオリーブグリーンをアクセントにしたモダンヴィンテージのキッチン  
壁／SP9702 アクセント／SP9797 天井／SP9805



public space floor color : dark



素材感のある石目調の壁紙はクラシックテイストの空間にもおすすめ  
めパープルやブラウンのファブリックと合わせると◎  
壁・天井／SP9735



ベースとアクセントの壁をグレーのトーンオントーンでコーディネートすることで洗練されたシンプルモダンの空間に  
壁・天井／SP9726 アクセント(テレビ背面)／SP9727



private space



落ち着いた空間にしたい寝室の壁には全面グレーを  
ピンクやグレージュのベッドリネンと合わせて海外インテリアのような空間に  
天井・壁／SP9730



カラフルな家具を取り入れたい子ども部屋には、さりげないパールがポイントのシンプルな壁紙がおすすめ  
壁・天井／SP9746

private space



リネンのようなテクスチャーの織物調の壁紙に、観葉植物とナチュラルな家具や小物を合わせてボタニカルな空間を演出  
壁・天井／SP9748





ゆつくり過ごしたい寝室や書斎にはシックなカラーの織物調や木目柄を取り入れてワンランク上のコーディネート

[寝室]壁/SP9764 天井/SP9805

[書斎]壁・天井/SP9764 アクセント/SP9767

private space



収納しながらディスプレイできるオープン収納の背面には服や小物が映えるモカグレーのアクセントクロスを  
壁・天井／SP9761 アクセント／SP9737





ブラックのアクセントクロスを取り入れたモノトーンコーディネート of 寝室  
モダンテイストにおすすめ

## Japanese room



ブルーグリーンのアクセントクロスで北欧テイストを取り入れた和室に  
壁／SP9770 アクセント／SP9791 天井／SP9701



グレー×ブラックでコーディネートしたモダン和室  
壁／SP9749 天井／SP9798

## washroom



パールが上品な縦柄の壁紙ですっきりとした洗面室に  
壁・天井/SP9743 鏡面/SP9784 ニッチ/SP9794



モダンなタイル柄はブラックやオリーブグリーンのカラーと相性◎  
壁/SP9776 アクセント/SP9797 天井/SP9704



toilet



天井と背面の壁にアクセントを取り入れて奥行きを感じるコーディネート  
壁/SP9729 天井・奥面/SP9737 床/HM-11122



イエローやベージュのアクセントはライトカラーの木目との相性が◎  
左壁/SP9793 右壁/SP9701 枠内/SP9787 床/HM-11118



全面にコンクリート調の壁紙をセレクトしてモダンな空間を演出  
壁／SP9799 床／HM-11165



グレイッシュなタイル柄はネイビーのアクセントカラーと合わせてシックに  
正面壁／SP9796 右壁／SP9777 床／HM-11155

pattern



ストライプのアクセントはモダンスタイルにもガーリーにも使える万能な柄  
壁・天井／SP9741 アクセント／SP9786

品のあるデザインのストライプ柄でお部屋全体を大人カジュアルな印象に  
左壁／SP9766 右壁／SP9785





かわいらしいリーフ柄のパターンは北欧インテリアにおすすめ  
壁／SP9790



光の向きで柄の見え方が変わるエレガントな花柄は高級感のある空間を演出します  
壁・天井／SP9728 アクセント／SP9788

## accent color



白いレンガ柄とブルーグリーンのアクセントは子ども部屋にピッタリな定番の組合せ  
壁／SP9801 アクセント／SP9791 天井／SP9712



爽やかなグリーンのアクセントクロスでナチュラルで清潔感のある洗面室  
壁・天井／SP9744 アクセント／SP9792





イエローの壁紙と収納内のチェック柄の壁紙で統一感のあるコーディネートに  
壁／SP9793 収納内／SP9787 天井／SP9756



くすみピンクをアクセントに取り入れて甘すぎないエレガントな寝室を演出  
壁・天井／SP9704 アクセント／SP9794



## accent color



グレースカラーはホワイトの家具と組合せてエレガントなインテリアにぴったり  
壁／SP9795



モダンにもヴィンテージにも合わせやすいネイビーは万能カラー  
壁・天井／SP9738 アクセント／SP9796



オリーブグリーンのアクセントカラーと大理石や線の細い家具で海外風インテリアに  
壁／SP9797 天井／SP9705



モダンインテリアの定番ブラックはモノトーンコーディネートにおすすめ  
壁／SP9798

## material



リアルなコンクリートの質感を再現した壁紙はクールでスタイリッシュな空間に  
壁／SP9799



ダークトーンのコンクリートデザインは黒のアイアンとの相性が◎  
壁・天井／SP9703 アクセント／SP9800





グレーカラーの木目は空間をオシャレに演出してくれます  
左壁／SP9783 正面壁／SP9803



ミディアムカラーのリアルな木目柄でナチュラルで落ち着いた空間に  
壁／SP9718 アクセント／SP9805 天井／SP9712



リピート採用で長期的に使いたい方に

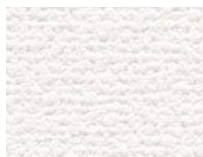
## 長期継続品

2027年まで  
11点掲載

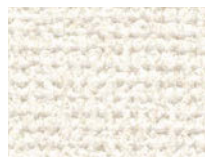
リピート採用でも安心してお使いいただける、  
長期継続品を11点掲載しています。



SP9701



SP9713



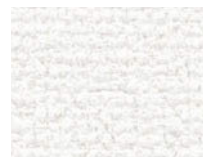
SP9719



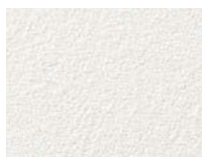
SP9721



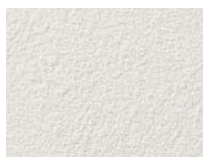
SP9723



SP9724



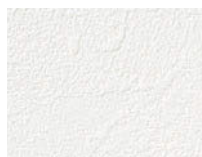
SP9728



SP9729



SP9743



SP9744



SP9760

## ■あわせておすすめのクッションフロアとカラー巾木をご紹介します。

### クッションフロア

標準価格(税別) 3,150円/㎡ (5,740円/m)  
1.8mm厚 有効巾182cm ※HM-11122のみ有効巾180cmです。

▶  
居室向き



HM-11064 [ホワイト]



HM-11080 [ナチュラル]



HM-11037 [ミディアム]



HM-11070 [ダーク]

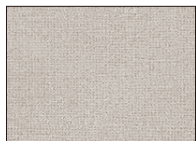
▶  
水まわり向き



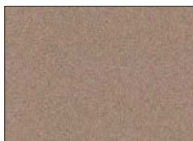
HM-11122 [ホワイト]



HM-11118 [ベージュ]



HM-11165 [グレー]



HM-11155 [ブラウン]

※サンプル裏面の「おすすめコーディネート」に推奨品番を記載しています。※住宅用フロア見本帳「Hフロア2022-2024」より抜粋し、掲載しています。※写真と現品のイメージが異なる場合があります。

防汚性能付

### カラー巾木

20枚入/1ケース 長さ:915mm  
※ケース単位での販売となります。



高さ		W-1	W-2	W-15	W-18	W-69	W-97	W-99	価格(税別) 20枚入/1ケース
40mm	Rアリ	●	●	●	●	●	●	●	5,400円
60mm	Rアリ	●	●	●	●	●	●	●	5,800円
	Rナシ	●	●	●	●	●	●	●	
75mm	Rアリ	●	●	●	●	●	●	●	6,200円
	Rナシ	●	●	●	●	●	●	●	
100mm	Rアリ	●	●	●	●	●	●	●	6,900円
	Rナシ	●	●	●	●	●	●	●	

厚みがあり、キレイに仕上がる

# あんしんシリーズ

SP9701~SP9724

---

- 全点厚無地タイプ
- 下地の凹凸が目立ちにくい
- 天壁まるごと選べる
- 新築にもリフォームにも安心

厚みがあり、  
キレイに仕上がる

「あんしんシリーズ」



# 「あんしんシリーズ」は全点 厚無地タイプ

厚無地タイプとは、厚みがあり下地の凹凸が目立ちにくい商品です。\*

該当商品についてはサンプル裏面のマーク表示をご参考ください。

厚無地  
タイプ

※厚みと下地隠蔽性が自社基準に適合しています。

## 壁だけでなく天井にも安心

SP9703



しっかりとした厚みがあり柄の方向性がないので天井にも安心してお使いいただけます。

## 表情豊かなテクスチャー

SP9704



オーソドックスな定番柄だけでなく、表情豊かで深みのあるテクスチャー商品も掲載しています。

## 人気のロングセラー商品

SP9719・9723・9724



長年ご愛顧いただいているロングセラー商品を掲載しています。長期継続品はP.36をご覧ください。

厚無地タイプ 天壁まるごとおすすめ

**NEW**

# SP9701

2027年まで継続

準不燃 防火種別 2-3 塩化ビニル樹脂系壁紙  
巾92cm **無地**

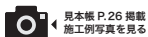
撥水 抗菌 防カビ 表面強度アップ

おすすめカラーコーク  
BB-469(ライトアイボリー)

マットで素材感のあるテクスチャーが特徴の、オフホワイトの塗り調。  
意匠性と施工性を兼ね備えた壁紙です。

おすすめコーディネート

天井	SP9701/SP9712	巾木	W-97
壁	SP9701	クッションフロア	HM-11037
		床色	ミディアム



WEBサイトで施工例写真を見る  
※ SPコーディネート写真集にて全点の施工例写真をご覧いただけます。

厚無地タイプ 天壁まるごとおすすめ

# SP9702

(旧品番:SP2806)

準不燃 防火種別 2-3 塩化ビニル樹脂系壁紙  
巾92cm **無地**

撥水 抗菌 防カビ 表面強度アップ

おすすめカラーコーク  
BB-120(ライトベージュ)

素材感のあるライトグレーの塗り調。SP9701の別色商品です。天壁共通でお使いいただくとシック  
モダンな空間を演出できます。

おすすめコーディネート

天井	SP9702/SP9701	巾木	W-18
壁	SP9702	クッションフロア	HM-11070
		床色	ダーク



WEBサイトで施工例写真を見る  
※ SPコーディネート写真集にて全点の施工例写真をご覧いただけます。

厚無地タイプ 天壁まるごとおすすめ

# SP9703

(旧品番:SP2801)

準不燃 防火種別 2-3 塩化ビニル樹脂系壁紙  
巾92.5cm リビート↑31.4cm ↔46.4cm **無地貼可**

エンボスリビート

撥水 抗菌 防カビ

おすすめカラーコーク  
BB-469(ライトアイボリー)

立体感のある塗り跡が特徴の石目調です。厚みがあり、リフォームにもおすすめ。

おすすめコーディネート

天井	SP9703/SP9712	巾木	W-97
壁	SP9703	クッションフロア	HM-11037
		床色	ミディアム



WEBサイトで施工例写真を見る  
※ SPコーディネート写真集にて全点の施工例写真をご覧いただけます。

厚無地タイプ 天壁まるごとおすすめ

# SP9704

(旧品番:SP2802)

準不燃 防火種別 2-3 塩化ビニル樹脂系壁紙  
巾92cm **無地**

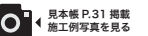
撥水 抗菌 防カビ

おすすめカラーコーク  
BB-467(ホワイト)

ヴィンテージスタイルやシャビーシックな空間に合わせやすい石目調の壁紙です。

おすすめコーディネート

天井	SP9704/SP9712	巾木	W-97
壁	SP9704	クッションフロア	HM-11037
		床色	ミディアム



WEBサイトで施工例写真を見る  
※ SPコーディネート写真集にて全点の施工例写真をご覧いただけます。

## あんしんシリーズ SP9705 ～ SP9708



厚無地タイプ 天壁まるごとおすすめ

# SP9705

(旧品番: SP2803)

準不燃 防火種別 2-3 塩化ビニル樹脂系壁紙  
巾 92cm 無地

撥水 抗菌 防カビ

おすすめカラーコーク  
BB-469( ライトアイボリー )

マットな質感にこだわったベーシックな石目調です。モダンな空間におすすめ。

### おすすめコーディネート

天井	SP9705/SP9712	巾木	W-97	床色	ホワイト
壁	SP9705	クッションフロア	HM-11064		



WEBサイトで施工例写真を見る  
※ SPコーディネート写真集にて全点の施工例写真をご覧いただけます。

厚無地タイプ 天壁まるごとおすすめ

# SP9706

(旧品番: SP2804)

準不燃 防火種別 2-3 塩化ビニル樹脂系壁紙  
巾 92cm 無地

撥水 抗菌 防カビ

おすすめカラーコーク  
BB-470( ニューベージュ )

温かみのあるベーシックな石目調はナチュラルな空間を演出します。SP9705の別色商品です。

### おすすめコーディネート

天井	SP9706/SP9712	巾木	W-99	床色	ナチュラル
壁	SP9706	クッションフロア	HM-11080		



WEBサイトで施工例写真を見る  
※ SPコーディネート写真集にて全点の施工例写真をご覧いただけます。

厚無地タイプ 天壁まるごとおすすめ

# SP9707

NEW

準不燃 防火種別 2-3 塩化ビニル樹脂系壁紙  
巾 92.5cm リビート↓ 43.8cm ↔ 92.5cm 無地貼可

撥水 抗菌 防カビ

おすすめカラーコーク  
BB-467( ホワイティ )

ハードなテクスチャーがヴィンテージ感を演出する、オフホワイトの塗り調です。

### おすすめコーディネート

天井	SP9707/SP9712	巾木	W-18	床色	ダーク
壁	SP9707	クッションフロア	HM-11070		



WEBサイトで施工例写真を見る  
※ SPコーディネート写真集にて全点の施工例写真をご覧いただけます。

厚無地タイプ 天壁まるごとおすすめ

# SP9708

NEW

準不燃 防火種別 2-3 塩化ビニル樹脂系壁紙  
巾 92cm 無地

撥水 抗菌 防カビ 表裏強度アップ

おすすめカラーコーク  
BB-469( ライトアイボリー )

タテ・ヨコ・ナナメの塗り跡が特徴の、ライトグレーの石目調。施工性がよく、モダンにもヴィンテージにもお使いいただけます。

### おすすめコーディネート

天井	SP9708/SP9701	巾木	W-18	床色	ダーク
壁	SP9708	クッションフロア	HM-11070		



WEBサイトで施工例写真を見る  
※ SPコーディネート写真集にて全点の施工例写真をご覧いただけます。



厚無地タイプ

天壁まるごとおすすめ

## SP9709

(旧品番:SP2807)

準不燃 防火種別 2-3 塩化ビニル樹脂系壁紙

巾92.5cm リピート↓32cm ↔46.4cm **無地貼可**

エンボスリピート



撥水 抗菌 防カビ 表面強度アップ

おすすめカラーコーク

BB-469(ライトアイボリー)

シャビーテイストにあわせやすい、ライトグレーの塗り調。  
柄に方向性がなく、天井にもお使いいただけます。

おすすめコーディネート

天井	SP9709/SP9704	巾木	W-97
壁	SP9709	クッションフロア	HM-11064
		床色	ホワイト



WEBサイトで施工例写真を見る

※SPコーディネート写真集にて全点の施工例写真をご覧いただけます。

厚無地タイプ

天壁まるごとおすすめ

## SP9711

(旧品番:SP2809)

準不燃 防火種別 2-3 塩化ビニル樹脂系壁紙

巾92cm **無地**



撥水 抗菌 防カビ

おすすめカラーコーク

BB-469(ライトアイボリー)

天井にも壁にも使いやすい抽象的なテクスチャーが特徴です。

おすすめコーディネート

天井	SP9711/SP9715	巾木	W-99
壁	SP9711	クッションフロア	HM-11080
		床色	ナチュラル



WEBサイトで施工例写真を見る

※SPコーディネート写真集にて全点の施工例写真をご覧いただけます。

厚無地タイプ

天壁まるごとおすすめ

## SP9710

(旧品番:SP2808)

準不燃 防火種別 2-3 塩化ビニル樹脂系壁紙

巾92cm リピート↓32cm ↔46.2cm **無地貼可**

エンボスリピート



撥水 抗菌 防カビ ヒストレッチ 軽量

おすすめカラーコーク

BB-469(ライトアイボリー)

素材感のある石の表情をリアルに表現したデザインです。スタイリッシュな空間を演出します。

おすすめコーディネート

天井	SP9710/SP9712	巾木	W-18
壁	SP9710	クッションフロア	HM-11070
		床色	ダーク



WEBサイトで施工例写真を見る

※SPコーディネート写真集にて全点の施工例写真をご覧いただけます。

厚無地タイプ

天壁まるごとおすすめ

## SP9712

(旧品番:SP2810)

準不燃 防火種別 2-3 塩化ビニル樹脂系壁紙

巾92cm **無地**



撥水 抗菌 防カビ 表面強度アップ ストレッチ 軽量

おすすめカラーコーク

BB-467(ホワイト)

施工性のよいベーシックな吹き付け塗装調です。

おすすめコーディネート

天井	SP9712/SP9705	巾木	W-97
壁	SP9712	クッションフロア	HM-11080
		床色	ナチュラル



見本帳 P.30 掲載  
施工例写真を見る



見本帳 P.35 掲載  
施工例写真を見る



WEBサイトで施工例写真を見る

※SPコーディネート写真集にて全点の施工例写真をご覧いただけます。

## あんしんシリーズ SP9713～SP9716



### SP9713

(旧品番:SP2812)

準不燃 防火種別 2-3 塩化ビニル樹脂系壁紙  
巾 92cm 無地



撥水 抗菌 防カビ

おすすめカラーコーク  
BB-469(ライトアイボリー)

しっかりと厚みがある、シンプルな白い織物調壁紙。

#### おすすめコーディネート

天井	SP9713/SP9714	巾木	W-97		
壁	SP9713	クッションフロア	HM-11080	床色	ナチュラル



WEBサイトで施工例写真を見る  
※SPコーディネート写真集にて全点の施工例写真をご覧いただけます。



### SP9715

(旧品番:SP2814)

準不燃 防火種別 2-3 塩化ビニル樹脂系壁紙  
巾 92cm 無地



撥水 抗菌 防カビ 表面強度アップ ストレッチ 軽量

おすすめカラーコーク  
BB-469(ライトアイボリー)

抽象的なテクスチャーとウォームカラーが特徴の仕上がりがよい壁紙です。

#### おすすめコーディネート

天井	SP9715/SP9722	巾木	W-97		
壁	SP9715	クッションフロア	HM-11080	床色	ナチュラル



WEBサイトで施工例写真を見る  
※SPコーディネート写真集にて全点の施工例写真をご覧いただけます。



### SP9714

(旧品番:SP2813)

準不燃 防火種別 2-3 塩化ビニル樹脂系壁紙  
巾 92cm 無地



撥水 抗菌 防カビ ストレッチ 軽量

おすすめカラーコーク  
BB-467(ホワイト)

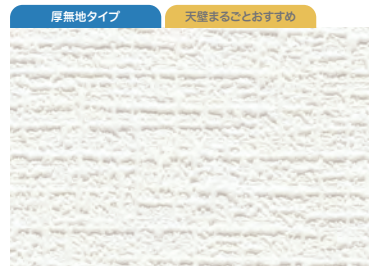
施工性と機能性を兼ね備えたランダムな織りが特徴の壁紙です。

#### おすすめコーディネート

天井	SP9714/SP9722	巾木	W-97		
壁	SP9714	クッションフロア	HM-11080	床色	ナチュラル



WEBサイトで施工例写真を見る  
※SPコーディネート写真集にて全点の施工例写真をご覧いただけます。



### SP9716

(旧品番:SP2815)

準不燃 防火種別 2-3 塩化ビニル樹脂系壁紙  
巾 92cm 無地



撥水 抗菌 防カビ 軽量

おすすめカラーコーク  
BB-469(ライトアイボリー)

テクスチャー感のある織り柄は、モダンで高級感があります。

#### おすすめコーディネート

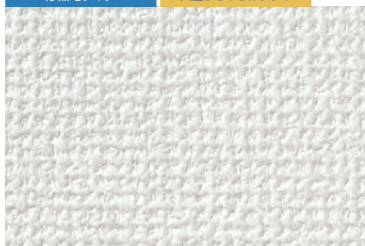
天井	SP9716/SP9714	巾木	W-97		
壁	SP9716	クッションフロア	HM-11080	床色	ナチュラル



WEBサイトで施工例写真を見る  
※SPコーディネート写真集にて全点の施工例写真をご覧いただけます。

厚無地タイプ

天壁まるごとおすすめ



## SP9717

(旧品番:SP2817)

準不燃 防火種別 2-3 塩化ビニル樹脂系壁紙  
巾92cm 無地



おすすめカラーコーク  
BB-468( アイボリー )

パールの光沢がアクセントの織物調です。厚みがあり、リフォームにもおすすめ。

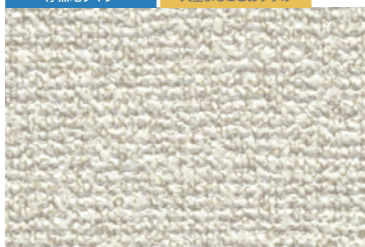
おすすめコーディネート

天井	SP9717/SP9722	巾木	W-97		
壁	SP9717	クッションフロア	HM-11064	床色	ホワイト

WEBサイトで施工例写真を見る  
※SPコーディネート写真集にて全点の施工例写真をご覧いただけます。

厚無地タイプ

天壁まるごとおすすめ



## SP9718

(旧品番:SP2818)

準不燃 防火種別 2-3 塩化ビニル樹脂系壁紙  
巾92cm 無地



おすすめカラーコーク  
BB-470( ニューベージュ )

施工性と意匠性のバランスがよく、貼り替えでも安心のクオリティ。

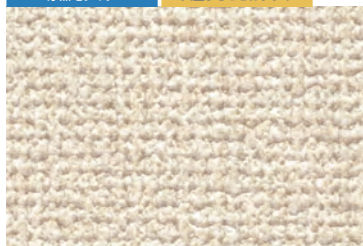
おすすめコーディネート

天井	SP9718/SP9723	巾木	W-99		
壁	SP9718	クッションフロア	HM-11080	床色	ナチュラル

見本帳 P.35 掲載  
施工例写真を見る  
※SPコーディネート写真集にて全点の施工例写真をご覧いただけます。

厚無地タイプ

天壁まるごとおすすめ



## SP9719

(旧品番:SP2819)

準不燃 防火種別 2-3 塩化ビニル樹脂系壁紙  
巾92cm 無地



おすすめカラーコーク  
BB-106( ベージュ )

長い間ご愛顧いただいているロングセラー。安心の「19」クオリティ。

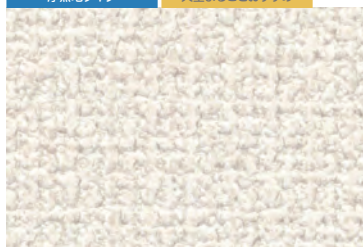
おすすめコーディネート

天井	SP9719/SP9723	巾木	W-99		
壁	SP9719	クッションフロア	HM-11080	床色	ナチュラル

WEBサイトで施工例写真を見る  
※SPコーディネート写真集にて全点の施工例写真をご覧いただけます。

厚無地タイプ

天壁まるごとおすすめ



## SP9720

(旧品番:SP2820)

準不燃 防火種別 2-3 塩化ビニル樹脂系壁紙  
巾92cm 無地



おすすめカラーコーク  
BB-468( アイボリー )

施工性がよく、天井にも壁にもお使いいただけるデザインです。建具カラーとコーディネートしやすい色合いです。

おすすめコーディネート

天井	SP9720/SP9722	巾木	W-18		
壁	SP9720	クッションフロア	HM-11070	床色	ダーク

WEBサイトで施工例写真を見る  
※SPコーディネート写真集にて全点の施工例写真をご覧いただけます。



## あんしんシリーズ SP9721 ～ SP9724



### SP9721

2027年まで継続  
(旧品番:SP2821)

準不燃 防火種別 2-3 塩化ビニル樹脂系壁紙  
巾 92cm 無地



おすすめカラーコーク  
BB-469(ライトアイボリー)

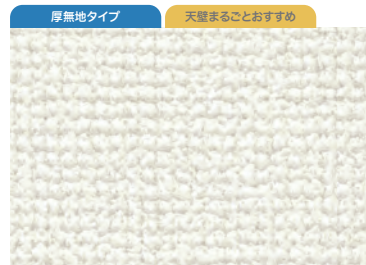
施工性もよく、すっきりとした印象に仕上がります。

#### おすすめコーディネート

天井	SP9721/SP9722	巾木	W-18		
壁	SP9721	クッションフロア	HM-11070	床色	ダーク



WEBサイトで施工例写真を見る  
※ SPコーディネート写真集にて全点の施工例写真をご覧いただけます。



### SP9723

2027年まで継続  
(旧品番:SP2823)

準不燃 防火種別 2-3 塩化ビニル樹脂系壁紙  
巾 92cm 無地



おすすめカラーコーク  
BB-469(ライトアイボリー)

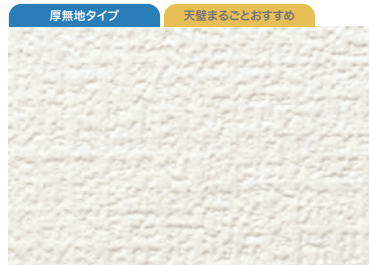
ナチュラルモダンや北欧など、幅広いシーンに使いやすい織物調です。

#### おすすめコーディネート

天井	SP9723/SP9722	巾木	W-97		
壁	SP9723	クッションフロア	HM-11037	床色	ミディアム



WEBサイトで施工例写真を見る  
※ SPコーディネート写真集にて全点の施工例写真をご覧いただけます。



### SP9722

(旧品番:SP2822)

準不燃 防火種別 2-3 塩化ビニル樹脂系壁紙  
巾 92cm 無地



おすすめカラーコーク  
BB-467(ホワイト)

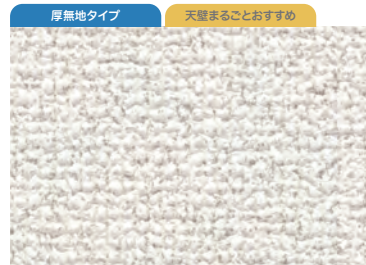
厚みがあり安心の施工性。立体感のある織りのテクスチャーが特徴です。

#### おすすめコーディネート

天井	SP9722/SP9714	巾木	W-18		
壁	SP9722	クッションフロア	HM-11070	床色	ダーク



WEBサイトで施工例写真を見る  
※ SPコーディネート写真集にて全点の施工例写真をご覧いただけます。



### SP9724

2027年まで継続  
(旧品番:SP2824)

準不燃 防火種別 2-3 塩化ビニル樹脂系壁紙  
巾 92cm 無地



おすすめカラーコーク  
BB-469(ライトアイボリー)

施工性と意匠性を兼ね備えた、人気の長期継続品です。

#### おすすめコーディネート

天井	SP9724/SP9722	巾木	W-18		
壁	SP9724	クッションフロア	HM-11070	床色	ダーク



WEBサイトで施工例写真を見る  
※ SPコーディネート写真集にて全点の施工例写真をご覧いただけます。

充実のデザイン&カラー

# こだわりシリーズ

SP9725～SP9805

---

- 全点“撥水・抗菌機能付き”
- アクセントに選べるデザインが充実
- 豊富なカラーバリエーション
- コーディネートを楽しめるラインアップ

## 「こだわりシリーズ」で理想のお部屋を実現

豊富なデザインとカラーバリエーションからお気に入りのアクセントクロスを選んでコーディネートを楽しめます。

全点“撥水・抗菌機能付き”なので水まわりのお部屋にもおすすめです。

## 豊富なカラーバリエーション



アクセントで使えるカラー商品が充実。お気に入りのカラーを取り入れてオリジナリティあふれるお部屋に。

## コーディネートを楽しむ



カラー無地とパターン柄を合わせたコーディネート  
も楽しむことができます。

トレンドのマテリアル柄も充実



コンクリート、タイル、木目などアクセントクロスとして人気のマテリアル柄も多数掲載。



天壁まるごとおすすめ



NEW

# SP9725

準不燃 防火種別 2-3 塩化ビニル樹脂系壁紙  
巾 92.5cm リビート↓ 31.4cm ↔ 46.3cm 無地貼可  
エンボスリビート



おすすめカラーコーク  
BB-467( ホワイト )

滑らかな質感とゆったりとしたコテ跡が美しい、ホワイトの塗り調です。

おすすめコーディネート

天井	SP9725/SP9741	巾木	W-97
壁	SP9725	クッションフロア	HM-11064
		床色	ホワイト



WEBサイトで施工例写真を見る  
※ SPコーディネート写真集にて全点の施工例写真をご覧いただけます。

天壁まるごとおすすめ



NEW

# SP9726

準不燃 防火種別 2-3 塩化ビニル樹脂系壁紙  
巾 92.5cm リビート↓ 31.4cm ↔ 46.3cm 無地貼可  
エンボスリビート



おすすめカラーコーク  
BB-129( ブルーホワイト )

モダンな空間を演出する、ライトグレーの塗り調。SP9725・9727の別色商品です。

おすすめコーディネート

天井	SP9726/SP9725	巾木	W-69
壁	SP9726	クッションフロア	HM-11070
		床色	ダーク



WEBサイトで施工例写真を見る  
※ SPコーディネート写真集にて全点の施工例写真をご覧いただけます。

NEW

# SP9727

準不燃 防火種別 2-3 塩化ビニル樹脂系壁紙  
巾 92.5cm リビート↓ 31.4cm ↔ 46.3cm 無地貼可  
エンボスリビート



おすすめカラーコーク  
BB-111( ライトブルー )

クールグレーの塗り調を取り入れて、都会的で洗練されたモダンな空間に。  
SP9725・9726の別色商品です。

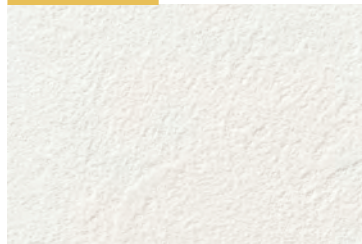
おすすめコーディネート

天井	SP9725/SP9728	アクセント	SP9727	クッションフロア	HM-11070
壁	SP9725/SP9728	巾木	W-69	床色	ダーク



WEBサイトで施工例写真を見る  
※ SPコーディネート写真集にて全点の施工例写真をご覧いただけます。

天壁まるごとおすすめ



# SP9728

2027年まで継続  
(旧品番: SP2828)

準不燃 防火種別 2-3 塩化ビニル樹脂系壁紙  
巾 92cm リビート↓ 31.4cm ↔ 92cm 無地貼可  
エンボスリビート



おすすめカラーコーク  
BB-467( ホワイト )

穏やかな塗り感が人気の石目調です。リビングなどの広い空間におすすめ。

おすすめコーディネート

天井	SP9728/SP9740	巾木	W-97
壁	SP9728	クッションフロア	HM-11064
		床色	ホワイト



WEBサイトで施工例写真を見る  
※ SPコーディネート写真集にて全点の施工例写真をご覧いただけます。

## 石目 SP9729 ～ SP9732



天壁まるごとおすすめ



# SP9729

2027年まで継続  
(旧品番: SP2829)

準不燃 防火種別 2-3 塩化ビニル樹脂系壁紙  
巾 92cm リーフト↓ 31.4cm ↔ 92cm **無地貼可**  
エンボスリーフト



おすすめカラーコーク  
BB-468(アイボリー)

ほどよいテクスチャーとグレイッシュカラーがモダンな塗り調。  
SP2828・SP9730の別色商品です。

おすすめコーディネート

天井	SP9729/SP9728	巾木	W-69	床色	ダーク
壁	SP9729	クッションフロア	HM-11070		

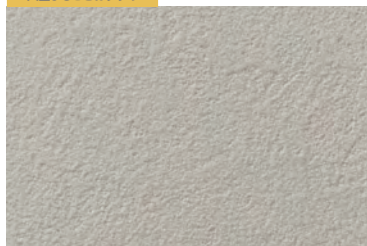


見本帳 P.26 掲載  
施工例写真を見る



WEBサイトで施工例写真を見る  
※SPコーディネート写真集にて全点の施工例写真をご覧いただけます。

天壁まるごとおすすめ



# SP9730

(旧品番: SP2833)

準不燃 防火種別 2-3 塩化ビニル樹脂系壁紙  
巾 92cm リーフト↓ 31.4cm ↔ 92cm **無地貼可**  
エンボスリーフト



おすすめカラーコーク  
BB-109(ライトグレー)

シックなインテリアにおすすめのグレーカラー。モダンで落ち着いた空間を演出します。

おすすめコーディネート

天井	SP9730/SP9728	巾木	W-69	床色	ダーク
壁	SP9730	クッションフロア	HM-11070		

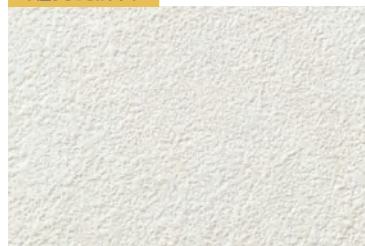


見本帳 P.18 掲載  
施工例写真を見る



WEBサイトで施工例写真を見る  
※SPコーディネート写真集にて全点の施工例写真をご覧いただけます。

天壁まるごとおすすめ



# SP9731

(旧品番: SP2834)

準不燃 防火種別 2-3 塩化ビニル樹脂系壁紙  
巾 92cm リーフト↓ 31.5cm ↔ 46.1cm **無地貼可**  
エンボスリーフト



おすすめカラーコーク  
BB-122(シャドウホワイト)

経年変化を感じさせるマットなテクスチャーが特徴の塗り調です。  
ほどよいライトページの表面強度アップクオリティ。

おすすめコーディネート

天井	SP9731/SP9728	巾木	W-99	床色	ミディアム
壁	SP9731	クッションフロア	HM-11037		

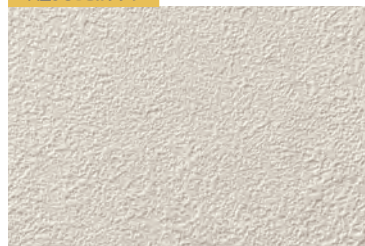


見本帳 P.14 掲載  
施工例写真を見る



WEBサイトで施工例写真を見る  
※SPコーディネート写真集にて全点の施工例写真をご覧いただけます。

天壁まるごとおすすめ



# SP9732

(旧品番: SP2835)

準不燃 防火種別 2-3 塩化ビニル樹脂系壁紙  
巾 92cm リーフト↓ 31.5cm ↔ 46.1cm **無地貼可**  
エンボスリーフト



おすすめカラーコーク  
BB-126(ダークホワイト)

ヴィンテージ感のある石目調の壁紙を全面に貼って落ち着いた空間に。  
SP9731・9733の別色商品です。

おすすめコーディネート

天井	SP9732/SP9731	巾木	W-18	床色	ダーク
壁	SP9732	クッションフロア	HM-11070		



見本帳 P.12 掲載  
施工例写真を見る



WEBサイトで施工例写真を見る  
※SPコーディネート写真集にて全点の施工例写真をご覧いただけます。

天壁まるごとおすすめ



## SP9733

(旧品番:SP2836)

準不燃 防火種別 2-3 塩化ビニル樹脂系壁紙  
巾 92cm リピート↓ 31.5cm ↔ 46.1cm **無地貼可**  
エンボスリピート



撥水 抗菌 防カビ 表面強度アップ ストレッチ

おすすめカラーコーク  
BB-124(エクルベージュ)

深みのあるカラーは上質でシックな空間を演出します。SP9731・9732の別色商品です。

おすすめコーディネート

天井	SP9733/SP9731	巾木	W-18		
壁	SP9733	クッションフロア	HM-11070	床色	ダーク

WEBサイトで施工例写真を見る  
※SPコーディネート写真集にて全点の施工例写真をご覧ください。

厚無地タイプ

天壁まるごとおすすめ



NEW

## SP9735

準不燃 防火種別 2-3 塩化ビニル樹脂系壁紙  
巾 92cm **無地**



撥水 抗菌 防カビ 表面強度アップ ストレッチ 軽量

おすすめカラーコーク  
BB-122(シャドーホワイト)

ほんのり温かみのあるグレーの石目調は、ほどよいナチュラル感を与えてくれます。  
SP9734の別色商品。

おすすめコーディネート

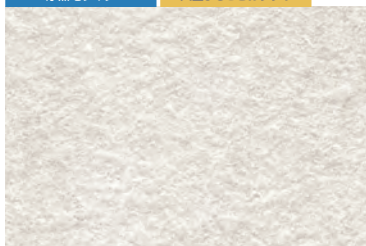
天井	SP9735/SP9742	巾木	W-18		
壁	SP9735	クッションフロア	HM-11070	床色	ダーク

見本帳 P.16掲載  
施工例写真を見る

WEBサイトで施工例写真を見る  
※SPコーディネート写真集にて全点の施工例写真をご覧ください。

厚無地タイプ

天壁まるごとおすすめ



NEW

## SP9734

準不燃 防火種別 2-3 塩化ビニル樹脂系壁紙  
巾 92cm **無地**



撥水 抗菌 防カビ 表面強度アップ ストレッチ 軽量

おすすめカラーコーク  
BB-469(ライトアイボリー)

ヴィンテージだけでなく、エレガントな空間にもおすすめの品のあるテクスチャーが特徴の  
石目調です。

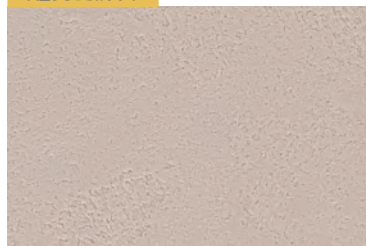
おすすめコーディネート

天井	SP9734/SP9712	巾木	W-97		
壁	SP9734	クッションフロア	HM-11037	床色	ミディアム

見本帳 P.11掲載  
施工例写真を見る

WEBサイトで施工例写真を見る  
※SPコーディネート写真集にて全点の施工例写真をご覧ください。

天壁まるごとおすすめ



NEW

## SP9736

準不燃 防火種別 2-3 塩化ビニル樹脂系壁紙  
巾 92.5cm リピート↓ 32cm ↔ 46.3cm **無地貼可**  
エンボスリピート



撥水 抗菌 防カビ 表面強度アップ ストレッチ 軽量

おすすめカラーコーク  
BB-126(ダークホワイト)

繊細な色味が魅力的なミルクティーカラーの石目調。自然素材を使った家具とも相性の良い、  
使いやすいデザインです。

おすすめコーディネート

天井	SP9736/SP9705	巾木	W-97		
壁	SP9736	クッションフロア	HM-11080	床色	ナチュラル

見本帳 P.8掲載  
施工例写真を見る

WEBサイトで施工例写真を見る  
※SPコーディネート写真集にて全点の施工例写真をご覧ください。



## 石目 SP9737 ～ SP9740



NEW

### SP9737

準不燃 防火種別 2-3 塩化ビニル樹脂系壁紙

巾 92.5cm リビート ↓ 32cm ↔ 46.3cm 無地貼可

エンボスリビート



おすすめカラーコーク  
BB-123( サンドベージュ )

高級感と温もりを兼ね備えたモカグレーの石目調。SP9736の別色商品です。

おすすめコーディネート

天井	SP9706/SP9734	アクセント	SP9737	クッションフロア	HM-11037
壁	SP9706/SP9734	巾木	W-97	床色	ミディアム



見本帳 P.12 掲載  
施工例写真を見る



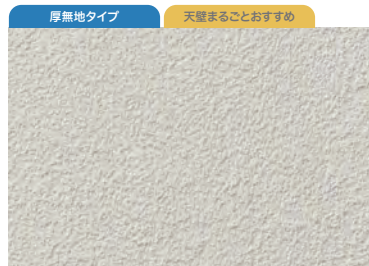
見本帳 P.22 掲載  
施工例写真を見る



見本帳 P.26 掲載  
施工例写真を見る



WEBサイトで施工例写真を見る  
※ SPコーディネート写真集にて全点の  
施工例写真をご覧いただけます。



厚無地タイプ

天壁まるごとおすすめ

### SP9738

(旧品番:SP2832)

準不燃 防火種別 2-3 塩化ビニル樹脂系壁紙

巾 92cm 無地



おすすめカラーコーク  
BB-118( スカイグレー )

リアルなテクスチャーのグレーの石目調。高級感のある空間を演出します。

おすすめコーディネート

天井	SP9738/SP9729	巾木	W-18
壁	SP9738	クッションフロア	HM-11070
		床色	ダーク

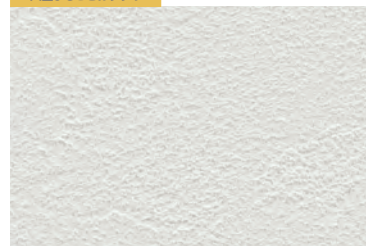


見本帳 P.32 掲載  
施工例写真を見る



WEBサイトで施工例写真を見る  
※ SPコーディネート写真集にて全点の施工例写真をご覧いただけます。

天壁まるごとおすすめ



NEW

### SP9739

準不燃 防火種別 2-3 塩化ビニル樹脂系壁紙

巾 92.5cm リビート ↓ 32cm ↔ 46.3cm 無地貼可

エンボスリビート



おすすめカラーコーク  
BB-469( ライトアイボリー )

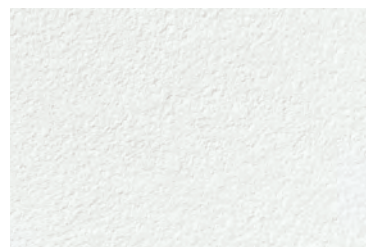
ライトグレーのプレーンな石目をお部屋全面にお使いいただくと、モダンで落ち着きのある空間に仕上がります。

おすすめコーディネート

天井	SP9739/SP9741	巾木	W-18
壁	SP9739	クッションフロア	HM-11070
		床色	ダーク



WEBサイトで施工例写真を見る  
※ SPコーディネート写真集にて全点の施工例写真をご覧いただけます。



### SP9740

(旧品番:SP2826)

準不燃 防火種別 2-3 塩化ビニル樹脂系壁紙

巾 92cm 無地



おすすめカラーコーク  
BB-467( ホワイト )

フラットでマットな質感の石目調です。表面強度アップクオリティ。

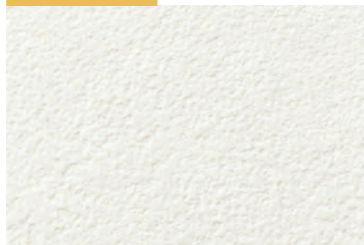
おすすめコーディネート

天井	SP9741/SP9712	巾木	W-97
壁	SP9740	クッションフロア	HM-11064
		床色	ホワイト



WEBサイトで施工例写真を見る  
※ SPコーディネート写真集にて全点の施工例写真をご覧いただけます。

天壁まるごとおすすめ



# SP9741

(旧品番: SP2840)

準不燃 防火種別 2-3 塩化ビニル樹脂系壁紙  
巾 92cm 無地



おすすめカラーコーク  
BB-467(ホワイト)

ラフでマットな表情が人気の塗り調。どの床色にも合わせやすいオフホワイトカラーです。

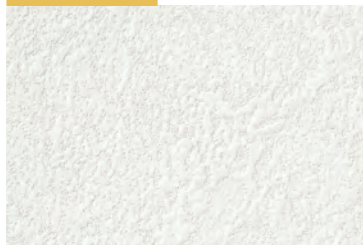
おすすめコーディネート

天井	SP9741/SP9712	巾木	W-18		
壁	SP9741	クッションフロア	HM-11070	床色	ダーク



WEBサイトで施工例写真を見る  
※SPコーディネート写真集にて全点の施工例写真をご覧いただけます。

天壁まるごとおすすめ



# SP9743

(旧品番: SP2837)

準不燃 防火種別 2-3 塩化ビニル樹脂系壁紙  
巾 92cm リビート ↓ 31cm ↔ 46.2cm 無地貼可  
エンボスリビート



おすすめカラーコーク  
BB-469(ライトアイボリー)

ほどよい塗り感のオールマイティーな壁紙。表面強度アップクオリティです。

おすすめコーディネート

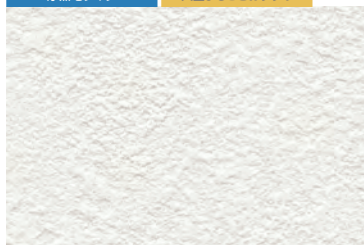
天井	SP9743/SP9712	巾木	W-97		
壁	SP9743	クッションフロア	HM-11037	床色	ミディアム



WEBサイトで施工例写真を見る  
※SPコーディネート写真集にて全点の施工例写真をご覧いただけます。

厚無地タイプ

天壁まるごとおすすめ



# SP9742

準不燃 防火種別 2-3 塩化ビニル樹脂系壁紙  
巾 92cm 無地



おすすめカラーコーク  
BB-467(ホワイト)

自然でラフな質感が魅力的な石目調です。素朴でナチュラルな空間を演出してくれます。

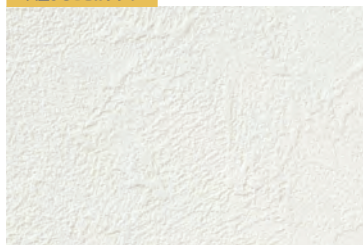
おすすめコーディネート

天井	SP9742/SP9712	巾木	W-97		
壁	SP9742	クッションフロア	HM-11037	床色	ミディアム



WEBサイトで施工例写真を見る  
※SPコーディネート写真集にて全点の施工例写真をご覧いただけます。

天壁まるごとおすすめ



# SP9744

(旧品番: SP2838)

準不燃 防火種別 2-3 塩化ビニル樹脂系壁紙  
巾 92cm リビート ↓ 30.8cm ↔ 46.2cm 無地貼可  
エンボスリビート



おすすめカラーコーク  
BB-469(ライトアイボリー)

ほどよく動きのあるシンプルな石目調。長期継続品です。

おすすめコーディネート

天井	SP9744/SP9712	巾木	W-97		
壁	SP9744	クッションフロア	HM-11037	床色	ミディアム



WEBサイトで施工例写真を見る  
※SPコーディネート写真集にて全点の施工例写真をご覧いただけます。

# 石目 SP9745



天壁まるごとおすすめ



## SP9745

(旧品番: SP2839)

準不燃 防火種別 2-3 塩化ビニル樹脂系壁紙

巾 92.5cm リビート↓ 47.2cm ↔ 92.5cm

無地貼可

エンボスリビート



撥水 抗菌 防カビ

おすすめカラーコード

BB-469( ライトアイボリー )

コテで塗ったようなエッジの効いたシャープな表情が特徴です。水まわりにもおすすめ。

おすすめコーディネート

天井	SP9745/SP9712	巾木	W-97
壁	SP9745	クッションフロア	HM-11037
		床色	ミディアム



WEBサイトで施工例写真を見る

※ SPコーディネート写真集にて全点の施工例写真をご覧ください。



天壁まるごとおすすめ

NEW

SP9746

準不燃 防火種別 2-3 塩化ビニル樹脂系壁紙  
巾 92cm 無地



おすすめカラーコーク  
BB-469( ライトアイボリー )

整然とした織目に品よくパールが光る、モダンにもエレガントにもお使いいただけるホワイの織物調です。

おすすめコーディネート

天井	SP9746/SP9750	巾木	W-69	床色	ホワイト
壁	SP9746	クッションフロア	HM-11064		



WEBサイトで施工例写真を見る  
※ SPコーディネート写真集にて全点の施工例写真をご覧いただけます。

天壁まるごとおすすめ

NEW

SP9747

準不燃 防火種別 2-3 塩化ビニル樹脂系壁紙  
巾 92cm 無地



おすすめカラーコーク  
BB-120( ライトベージュ )

温かみのあるライトグレーの織物調。  
高級感のあるパール的光沢が美しく、ホテルライクな空間を演出してくれます。

おすすめコーディネート

天井	SP9747/SP9746	巾木	W-97	床色	ナチュラル
壁	SP9747	クッションフロア	HM-11080		



WEBサイトで施工例写真を見る  
※ SPコーディネート写真集にて全点の施工例写真をご覧いただけます。

厚無地タイプ

天壁まるごとおすすめ

NEW

SP9748

準不燃 防火種別 2-3 塩化ビニル樹脂系壁紙  
巾 92cm 無地



おすすめカラーコーク  
BB-120( ライトベージュ )

シャープで自然な織りの表情が魅力的な織物調。  
ライン状にさりげなく入ったパールが魅力的なデザインです。

おすすめコーディネート

天井	SP9748/SP9757	巾木	W-99	床色	ミディアム
壁	SP9748	クッションフロア	HM-11037		



WEBサイトで施工例写真を見る  
※ SPコーディネート写真集にて全点の施工例写真をご覧いただけます。

厚無地タイプ

天壁まるごとおすすめ

NEW

SP9749

準不燃 防火種別 2-3 塩化ビニル樹脂系壁紙  
巾 92cm 無地



おすすめカラーコーク  
BB-120( ライトベージュ )

グレイッシュで繊細な質感の織物調は、ラグジュアリーな空間を演出したい寝室などにもおすすめ。

おすすめコーディネート

天井	SP9749/SP9752	巾木	W-69	床色	ダーク
壁	SP9749	クッションフロア	HM-11070		



WEBサイトで施工例写真を見る  
※ SPコーディネート写真集にて全点の施工例写真をご覧いただけます。

## 織物

SP9750 ～ SP9753

天壁まるごとおすすめ



# SP9750

(旧品番: SP2853)

準不燃 防火種別 2-3 塩化ビニル樹脂系壁紙  
巾 92cm 無地



おすすめカラーコーク  
BB-467(ホワイト)

ナチュラルなテクスチャーが特徴のシンプルな織物調です。

おすすめコーディネート

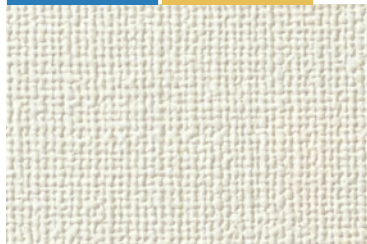
天井	SP9750/SP9755	巾木	W-69	壁	SP9750	クッションフロア	HM-11064	床色	ホワイト
----	---------------	----	------	---	--------	----------	----------	----	------



WEBサイトで施工例写真を見る  
※ SPコーディネート写真集にて全点の施工例写真をご覧いただけます。

厚無地タイプ

天壁まるごとおすすめ



# SP9751

(旧品番: SP2857)

準不燃 防火種別 2-3 塩化ビニル樹脂系壁紙  
巾 92cm 無地



おすすめカラーコーク  
BB-470(ニューベージュ)

落ち着いた色合いのあるナチュラルな織物調。機能性も充実したオールマイティーな壁紙です。

おすすめコーディネート

天井	SP9751/SP9714	巾木	W-99	壁	SP9751	クッションフロア	HM-11037	床色	ミディアム
----	---------------	----	------	---	--------	----------	----------	----	-------



WEBサイトで施工例写真を見る  
※ SPコーディネート写真集にて全点の施工例写真をご覧いただけます。

ホルムアルデヒド等級  
F☆☆☆☆

JIS  
適合品

適合品

∞PVC

天壁まるごとおすすめ



# SP9752

(旧品番: SP2850)

準不燃 防火種別 2-3 塩化ビニル樹脂系壁紙  
巾 92cm 無地



おすすめカラーコーク  
BB-468(アイボリー)

落ち着いたグレイッシュカラーの織物調。  
カジュアルからシックモダンまで幅広くお使いいただけます。

おすすめコーディネート

天井	SP9752/SP9721	巾木	W-69	壁	SP9752	クッションフロア	HM-11070	床色	ダーク
----	---------------	----	------	---	--------	----------	----------	----	-----



WEBサイトで施工例写真を見る  
※ SPコーディネート写真集にて全点の施工例写真をご覧いただけます。

天壁まるごとおすすめ



# SP9753

(旧品番: SP2848)

準不燃 防火種別 2-3 塩化ビニル樹脂系壁紙  
巾 92cm 無地



おすすめカラーコーク  
BB-469(ライトアイボリー)

和でも洋でもお使いいただけるランダムなテクスチャーの織物調。

おすすめコーディネート

天井	SP9753/SP9716	巾木	W-97	壁	SP9753	クッションフロア	HM-11064	床色	ホワイト
----	---------------	----	------	---	--------	----------	----------	----	------



WEBサイトで施工例写真を見る  
※ SPコーディネート写真集にて全点の施工例写真をご覧いただけます。

天壁まるごとおすすめ



## SP9754

(旧品番: SP2849)

準不燃 防火種別 2-3 塩化ビニル樹脂系壁紙  
巾 92cm 無地



おすすめカラーコーク  
BB-468( アイボリー )

ナチュラルな雰囲気によく合う SP9753 の別色商品です。和モダンの空間にもおすすめです。

おすすめコーディネート

天井	SP9754/SP9757	巾木	W-69		
壁	SP9754	クッションフロア	HM-11070	床色	ダーク

WEBサイトで施工例写真を見る  
※ SPコーディネート写真集にて全点の施工例写真をご覧いただけます。

天壁まるごとおすすめ



## SP9755

(旧品番: SP2854)

準不燃 防火種別 2-3 塩化ビニル樹脂系壁紙  
巾 92cm 無地



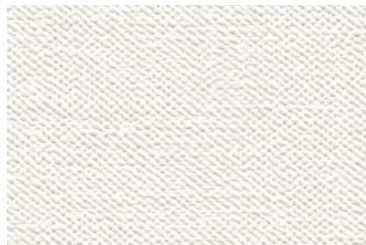
おすすめカラーコーク  
BB-469( ライトアイボリー )

すっきりシンプルな空間におすすめします。

おすすめコーディネート

天井	SP9755/SP9713	巾木	W-97		
壁	SP9755	クッションフロア	HM-11080	床色	ナチュラル

WEBサイトで施工例写真を見る  
※ SPコーディネート写真集にて全点の施工例写真をご覧いただけます。



## SP9756

(旧品番: SP2855)

準不燃 防火種別 2-3 塩化ビニル樹脂系壁紙  
巾 92cm 無地



おすすめカラーコーク  
BB-469( ライトアイボリー )

シンプルで繊細な表情が特徴。表面強度アップクオリティです。

おすすめコーディネート

天井	SP9755/SP9757	巾木	W-97		
壁	SP9756	クッションフロア	HM-11080	床色	ナチュラル

見本帳 P.31 掲載  
施工例写真を見る

WEBサイトで施工例写真を見る  
※ SPコーディネート写真集にて全点の施工例写真をご覧いただけます。

厚無地タイプ

天壁まるごとおすすめ



## SP9757

(旧品番: SP2852)

準不燃 防火種別 2-3 塩化ビニル樹脂系壁紙  
巾 92cm 無地



おすすめカラーコーク  
BB-469( ライトアイボリー )

落ち着いたシックなコーディネートにおすすめです。

おすすめコーディネート

天井	SP9757/SP9755	巾木	W-99		
壁	SP9757	クッションフロア	HM-11080	床色	ナチュラル

WEBサイトで施工例写真を見る  
※ SPコーディネート写真集にて全点の施工例写真をご覧いただけます。

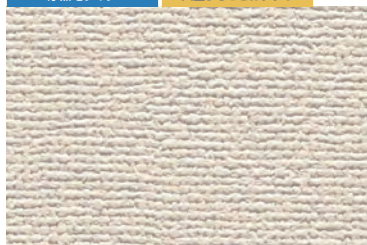
## 織物

SP9758 ～ SP9761



厚無地タイプ

天壁まるごとおすすめ



# SP9758

(旧品番:SP2858)

準不燃 防火種別 2-3 塩化ビニル樹脂系壁紙  
巾 92cm

無地



撥水 抗菌 防カビ 表面強度アップ

おすすめカラーコーク  
BB-106( ページュ )

どの部屋にも使いやすいナチュラルテイストの表面強度アップクオリティです。

おすすめコーディネート

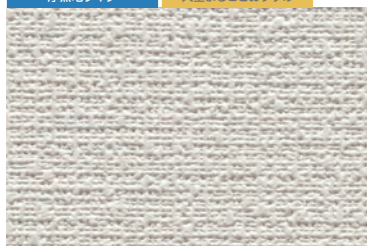
天井	SP9758/SP9714	巾木	W-99
壁	SP9758	クッションフロア	HM-11037
		床色	メディアム



WEBサイトで施工例写真を見る  
※ SPコーディネート写真集にて全点の施工例写真をご覧いただけます。

厚無地タイプ

天壁まるごとおすすめ



# SP9759

(旧品番:SP2851)

準不燃 防火種別 2-3 塩化ビニル樹脂系壁紙  
巾 92cm

無地



撥水 抗菌 防カビ

おすすめカラーコーク  
BB-468( アイボリー )

ナチュラルモダンな空間によくあう、立体感のある壁紙です。

おすすめコーディネート

天井	SP9759/SP9723	巾木	W-99
壁	SP9759	クッションフロア	HM-11037
		床色	メディアム



WEBサイトで施工例写真を見る  
※ SPコーディネート写真集にて全点の施工例写真をご覧いただけます。

天壁まるごとおすすめ



# SP9760

2027年まで継続

(旧品番:SP2859)

準不燃 防火種別 2-3 塩化ビニル樹脂系壁紙  
巾 92cm

無地



撥水 抗菌 防カビ 表面強度アップ

おすすめカラーコーク  
BB-469( ライトアイボリー )

シャープなテクスチャーが人気の織物調。表面強度アップクオリティで、機能性にも優れた4色展開。

おすすめコーディネート

天井	SP9760/SP9755	巾木	W-97
壁	SP9760	クッションフロア	HM-11064
		床色	ホワイト



WEBサイトで施工例写真を見る  
※ SPコーディネート写真集にて全点の施工例写真をご覧いただけます。

天壁まるごとおすすめ



NEW

# SP9761

準不燃 防火種別 2-3 塩化ビニル樹脂系壁紙  
巾 92cm

無地



撥水 抗菌 防カビ 表面強度アップ

おすすめカラーコーク  
BB-120( ライトページュ )

ライトグレーのシャープでモダンな織物調。お部屋全面にお使いいただくと、上質な空間に仕上がります。

おすすめコーディネート

天井	SP9761/SP9760	巾木	W-99
壁	SP9761	クッションフロア	HM-11080
		床色	ナチュラル



見本帳 P.22 掲載  
施工例写真を見る

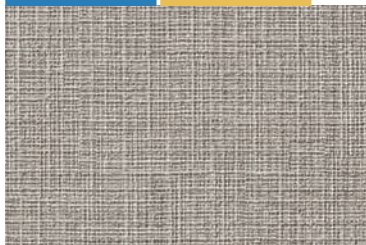


WEBサイトで施工例写真を見る  
※ SPコーディネート写真集にて全点の施工例写真をご覧いただけます。



厚無地タイプ

天壁まるごとおすすめ



SP9762

(旧品番:SP2861)

準不燃 防火種別 2-3 塩化ビニル樹脂系壁紙  
巾92cm 無地おすすめカラーコーク  
BB-109(ライトグレー)

落ち着いた雰囲気にしたい寝室や和室におすすめです。アクセントとしてもお使いいただけます。

おすすめコーディネート

天井	SP9762/SP9761	巾木	W-18		
壁	SP9762	クッションフロア	HM-11070	床色	ダーク

WEBサイトで施工例写真を見る  
※SPコーディネート写真集にて全点の施工例写真をご覧いただけます。

厚無地タイプ



SP9763

(旧品番:SP2862)

準不燃 防火種別 2-3 塩化ビニル樹脂系壁紙  
巾92cm 無地  
※濃色の商品は、ひっかきキズや糊の拭き残しにご注意ください。おすすめカラーコーク  
BB-116(モスグレー)

スモーキーでシックモダンなカラーと、繊細な織目が特徴のアクセント壁紙です。

おすすめコーディネート

天井	SP9761/SP9721	アクセント	SP9763	クッションフロア	HM-11070
壁	SP9761/SP9721	巾木	W-18	床色	ダーク

WEBサイトで施工例写真を見る  
※SPコーディネート写真集にて全点の施工例写真をご覧いただけます。

厚無地タイプ

天壁まるごとおすすめ



NEW

SP9764

準不燃 防火種別 2-3 塩化ビニル樹脂系壁紙  
巾92cm 無地おすすめカラーコーク  
BB-120(ライトベージュ)

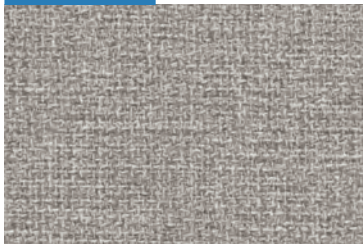
ざっくりとしたリネンのような、ナチュラルな織りの風合いが魅力的なデザインです。

おすすめコーディネート

天井	SP9764/SP9714	巾木	W-97		
壁	SP9764	クッションフロア	HM-11080/HM-11118	床色	ナチュラル / ベージュ

見本帳 P.21 掲載  
施工例写真を見るWEBサイトで施工例写真を見る  
※SPコーディネート写真集にて全点の施工例写真をご覧いただけます。

厚無地タイプ



NEW

SP9765

準不燃 防火種別 2-3 塩化ビニル樹脂系壁紙  
巾92cm 無地おすすめカラーコーク  
BB-107(アッシュグレー)

自然で素材感のあるグレーの織物調をアクセントに取り入れて、リゾート感のある上質な空間に。

おすすめコーディネート

天井	SP9748/SP9752	アクセント	SP9765	クッションフロア	HM-11070/HM-11122
壁	SP9748/SP9752	巾木	W-69	床色	ダーク / ホワイト

見本帳 P.23 掲載  
施工例写真を見るWEBサイトで施工例写真を見る  
※SPコーディネート写真集にて全点の施工例写真をご覧いただけます。



## SP9766

(旧品番:SP2895)

準不燃 防火種別 2-3 塩化ビニル樹脂系壁紙  
巾 92cm 無地



撥水 抗菌 防カビ

おすすめカラーコーク  
BB-126(ダークホワイト)

素材感のある織目と落ち着いたグレイッシュカラーが人気の織物調。寝室や書斎におすすめです。

### おすすめコーディネート

天井	SP9752/SP9713	巾木	W-99	床色	メディアム
壁	SP9766	クッションフロア	HM-11037		



見本帳 P.28掲載  
施工例写真を見る



WEBサイトで施工例写真を見る  
※SPコーディネート写真集にて全点の施工例写真をご覧いただけます。



## SP9767

(旧品番:SP2896)

準不燃 防火種別 2-3 塩化ビニル樹脂系壁紙  
巾 92cm 無地



撥水 抗菌 防カビ 軽量

おすすめカラーコーク  
BB-121(ローズグレー)

アクセントカラーの定番ブラウン。天井やアクセントにお使いいただくと落ち着いた雰囲気になります。

### おすすめコーディネート

天井	SP9759/SP9713	アクセント	SP9767	クッションフロア	HM-11070/HM-11155
壁	SP9759/SP9713	巾木	W-18	床色	ダーク / ブラウン



見本帳 P.21掲載  
施工例写真を見る



WEBサイトで施工例写真を見る  
※SPコーディネート写真集にて全点の施工例写真をご覧いただけます。



## SP9768

(旧品番:SP2892)

準不燃 防火種別 2-3 塩化ビニル樹脂系壁紙  
巾 92cm 無地



撥水 抗菌 防カビ

おすすめカラーコーク  
BB-127(ブルー)

お部屋に個性を演出してくれるネイビーのアクセントカラー。モダン、カジュアルなどさまざまなテイストにお使いいただけます。

### おすすめコーディネート

天井	SP9755/SP9713	アクセント	SP9768	クッションフロア	HM-11070/HM-11165
壁	SP9755/SP9713	巾木	W-69	床色	ダーク / グレー



WEBサイトで施工例写真を見る

※SPコーディネート写真集にて全点の施工例写真をご覧いただけます。

厚無地タイプ

天壁まるごとおすすめ

## SP9769

(旧品番:SP2864)

準不燃 防火種別 2-3 塩化ビニル樹脂系壁紙  
巾92cm 無地

撥水 抗菌 防カビ

おすすめカラーコーク  
BB-469( ライトアイボリー )

リアルな質感の紙布調壁紙です。和モダンテイストにも合わせやすいカラーとテクスチャー。

おすすめコーディネート

天井	SP9769/SP9774	巾木	W-97		
壁	SP9769	クッションフロア	HM-11080	床色	ナチュラル



WEBサイトで施工例写真を見る

※SPコーディネート写真集にて全点の施工例写真をご覧いただけます。

NEW

## SP9770

準不燃 防火種別 2-3 塩化ビニル樹脂系壁紙  
巾92.5cm リビート↓32cm ↔92.5cm  
エンボスリビート

撥水 抗菌 防カビ 表面強度アップ ストレッチ

おすすめカラーコーク  
BB-467( ホワイト )

横方向にさりげない刷毛跡のあるオフホワイトの塗り調。和洋問わず使えるデザインです。

おすすめコーディネート

天井	SP9762/SP9774	巾木	W-99		
壁	SP9770	クッションフロア	HM-11070	床色	ダーク

見本帳 P.24掲載  
施工例写真を見る

WEBサイトで施工例写真を見る

※SPコーディネート写真集にて全点の施工例写真をご覧いただけます。



## SP9771

(旧品番:SP2867)

準不燃 防火種別 2-3 塩化ビニル樹脂系壁紙  
巾92cm リビート↓20.9cm ↔46cm 無地貼可  
エンボスリビート

撥水 抗菌 防カビ

おすすめカラーコーク  
BB-470( ニューベージュ )

横流れの塗りの質感が特徴。和モダンな空間にもよくあいます。

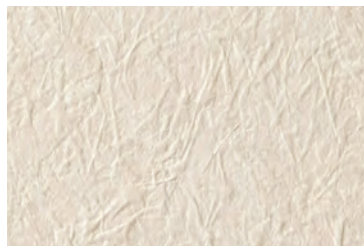
おすすめコーディネート

天井	SP9774/SP9775	巾木	W-99		
壁	SP9771	クッションフロア	HM-11070	床色	ダーク



WEBサイトで施工例写真を見る

※SPコーディネート写真集にて全点の施工例写真をご覧いただけます。



## SP9772

(旧品番:SP2866)

準不燃 防火種別 2-3 塩化ビニル樹脂系壁紙  
巾92cm リビート↓32cm ↔46.2cm 無地貼可

撥水 抗菌 防カビ 表面強度アップ

おすすめカラーコーク  
BB-106( ベージュ )

リアルな質感が特徴。すっきりとした色合いの和紙調壁紙です。

おすすめコーディネート

天井	SP9767/SP9775	巾木	W-18		
壁	SP9772	クッションフロア	HM-11070	床色	ダーク



WEBサイトで施工例写真を見る

※SPコーディネート写真集にて全点の施工例写真をご覧いただけます。

# 和 SP9773～SP9775



厚無地タイプ



NEW

## SP9773

準不燃 防火種別 2-3 塩化ビニル樹脂系壁紙  
巾 92cm 無地



おすすめカラーコード  
BB-101(ライトグリーン)

和の定番、純和室におすすめの緑のじゅらく調壁紙です。

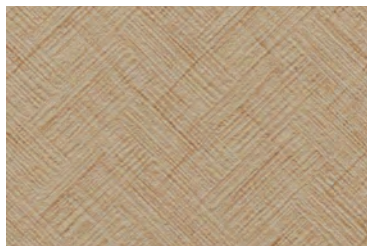
おすすめコーディネート

天井 **SP9774/SP9775** 壁 **SP9773**



WEBサイトで施工例写真を見る

※SPコーディネート写真集にて全点の施工例写真をご覧いただけます。



## SP9774

(旧品番:SP2868)

準不燃 防火種別 2-3 塩化ビニル樹脂系壁紙  
巾 92cm リビート↓ 32cm ↔ 23cm



おすすめカラーコード  
BB-112(ライトナチュラル)

和室の天井やアジアンテイストのアクセントにも使いやすい網代柄の壁紙です。

おすすめコーディネート

天井 **SP9774** 壁 **SP9769/SP9715**



WEBサイトで施工例写真を見る

※SPコーディネート写真集にて全点の施工例写真をご覧いただけます。



## SP9775

(旧品番:SP2869)

準不燃 防火種別 2-3 塩化ビニル樹脂系壁紙  
巾 92cm リビート↓ 93cm ↔ 92cm  
(目地巾6mm 目地間隔45.4cm)



おすすめカラーコード  
BB-113(ナチュラル)

和室の天井の定番として親しまれている杉柎目柄です。

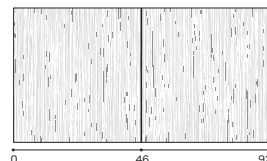
おすすめコーディネート

天井 **SP9775**  
壁 **SP9772/SP9773**



WEBサイトで施工例写真を見る

※SPコーディネート写真集にて全点の施工例写真をご覧いただけます。



※約46cm間隔で目地のあるデザインです。



NEW

## SP9776

準不燃 防火種別 2-3 塩化ビニル樹脂系壁紙  
巾92.5cm リビート↓31.4cm ↔46.3cm  
エンボスリビート



おすすめカラーコーク  
BB-122(シャドーホワイト)

シャープな石のテクスチャーとほどよいサイズ感が使いやすい、ライトグレーのブロック柄です。

おすすめコーディネート

天井	SP9728/SP9712	巾木	W-69
壁	SP9776	クッションフロア	HM-11070/HM-11165
		床色	ダーク / グレー



WEBサイトで施工例写真を見る  
※SPコーディネート写真集にて全点の施工例写真をご覧いただけます。



## SP9778

(旧品番: SP2870)

準不燃 防火種別 2-3 塩化ビニル樹脂系壁紙  
巾93cm リビート↓32cm ↔46.5cm **無地貼可**  
エンボスリビート



おすすめカラーコーク  
BB-467(ホワイト)

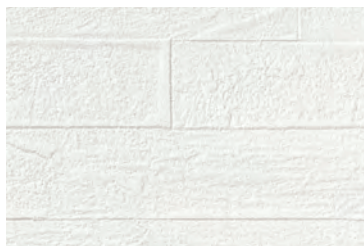
居室にも水まわりにもお使いいただける抽象的なテクスチャー。洗練された空間を演出します。

おすすめコーディネート

天井	SP9740/SP9712	巾木	W-97
壁	SP9778	クッションフロア	HM-11064/HM-11165
		床色	ホワイト / グレー



WEBサイトで施工例写真を見る  
※SPコーディネート写真集にて全点の施工例写真をご覧いただけます。



## SP9777

(旧品番: SP2871)

準不燃 防火種別 2-3 塩化ビニル樹脂系壁紙  
巾92.5cm リビート↓31.4cm ↔46.3cm  
エンボスリビート



おすすめカラーコーク  
BB-467(ホワイト)

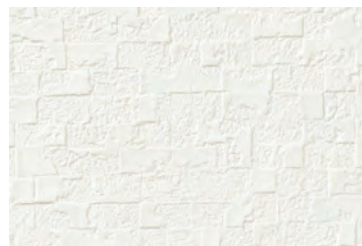
リアルな質感の横タイル柄。水まわりだけでなく玄関やリビングのアクセントにもおすすめです。

おすすめコーディネート

天井	SP9709/SP9712	巾木	W-69
壁	SP9777	クッションフロア	HM-11070/HM-11165
		床色	ダーク / グレー



WEBサイトで施工例写真を見る  
※SPコーディネート写真集にて全点の施工例写真をご覧いただけます。



## SP9779

(旧品番: SP2874)

準不燃 防火種別 2-3 塩化ビニル樹脂系壁紙  
巾92cm リビート↓29.6cm ↔46cm **無地貼可**  
エンボスリビート



おすすめカラーコーク  
BB-469(ライトアイボリー)

無地ライクに使える細かいタイル柄です。

おすすめコーディネート

天井	SP9705/SP9712	巾木	W-97
壁	SP9779	クッションフロア	HM-11080/HM-11122
		床色	ナチュラル / ホワイト



WEBサイトで施工例写真を見る  
※SPコーディネート写真集にて全点の施工例写真をご覧いただけます。

## レリーフ SP9780 ～ SP9782



### SP9780

(旧品番:SP2872)

準不燃 防火種別 2-3 塩化ビニル樹脂系壁紙  
巾92cm リート↑ 31.5cm ↔ 23cm  
エンボスリート



撥水 抗菌 防カビ

おすすめカラーコーク  
BB-122(シャドーホワイト)

立体感のあるライトグレーのモダンなタイル柄。リビングや水まわりのアクセントにおすすめです。

#### おすすめコーディネート

天井	SP9728/SP9712	巾木	W-69
壁	SP9780	クッションフロア	HM-11070/HM-11165 床色 ダーク / グレー



WEBサイトで施工例写真を見る

※SPコーディネート写真集にて全点の施工例写真をご覧いただけます。



### SP9782

(旧品番:SP2877)

準不燃 防火種別 2-3 塩化ビニル樹脂系壁紙  
巾92cm 無地



撥水 抗菌 防カビ

おすすめカラーコーク  
BB-468(アイボリー)

使いやすい縦流れの織物調。ナチュラル、シック、和テイストによくあいます。

#### おすすめコーディネート

天井	SP9751/SP9757	巾木	W-99
壁	SP9782	クッションフロア	HM-11080/HM-11118 床色 ナチュラル / ページュ



WEBサイトで施工例写真を見る

※SPコーディネート写真集にて全点の施工例写真をご覧いただけます。



### SP9781

(旧品番:SP2878)

準不燃 防火種別 2-3 塩化ビニル樹脂系壁紙  
巾92.5cm リート↑ 32cm ↔ 46.3cm 無地貼可  
エンボスリート



撥水 抗菌 防カビ

おすすめカラーコーク  
BB-122(シャドーホワイト)

縦流れのやわらかなラインと清涼感のあるカラーがポイントです。

#### おすすめコーディネート

天井	SP9728/SP9712	巾木	W-97
壁	SP9781	クッションフロア	HM-11064/HM-11122 床色 ホワイト



WEBサイトで施工例写真を見る

※SPコーディネート写真集にて全点の施工例写真をご覧いただけます。

NEW

## SP9783

準不燃 防火種別 2-3 塩化ビニル樹脂系壁紙  
巾 92cm リビート↔23.1cm 無地貼可



おすすめカラーコード  
BB-106( ベージュ )

シャープなテクスチャーとパールが魅力の縦流れ。高級感のある空間を演出します。

おすすめコーディネート

天井	SP9706/SP9752	巾木	W-99
壁	SP9783	クッションフロア	HM-11080/HM-11118 床色 ナチュラル / ベージュ



WEBサイトで施工例写真を見る  
※SPコーディネート写真集にて全点の施工例写真をご覧いただけます。

NEW

## SP9784

準不燃 防火種別 2-3 塩化ビニル樹脂系壁紙  
巾 92cm リビート↔23.1cm 無地貼可



おすすめカラーコード  
BB-111( ライトブルー )

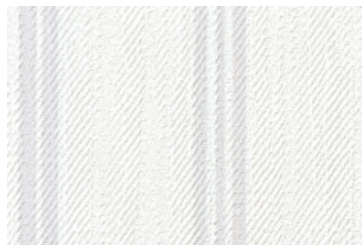
クールグレーの縦流れのデザインは、水まわりを洗練された上質な空間に仕上げてくれます。

おすすめコーディネート

天井	SP9729/SP9717	巾木	W-69
壁	SP9784	クッションフロア	HM-11070/HM-11165 床色 ダーク / グレー



WEBサイトで施工例写真を見る  
※SPコーディネート写真集にて全点の施工例写真をご覧いただけます。



## SP9785

(旧品番: SP2890)

準不燃 防火種別 2-3 塩化ビニル樹脂系壁紙  
巾 92cm リビート↔23.1cm



おすすめカラーコード  
BB-469( ライトアイボリー )

品のある色合いとデザインが使いやすいストライプ柄。カジュアルやエレガントテイストの空間におすすめです。

おすすめコーディネート

天井	SP9746/SP9755	巾木	W-97
壁	SP9785	クッションフロア	HM-11080/HM-11165 床色 ナチュラル / グレー



WEBサイトで施工例写真を見る  
※SPコーディネート写真集にて全点の施工例写真をご覧いただけます。



## SP9786

(旧品番: SP2889)

準不燃 防火種別 2-3 塩化ビニル樹脂系壁紙  
巾 92cm リビート↔11.5cm  
(ストライプ巾 白:約5.8cm カラー:約5.7cm)



おすすめカラーコード  
BB-467( ホワイト )・BB-128( ブルーグリーン )

水まわりや子ども部屋のアクセントにおすすめの、爽やかなブルーグリーンのストライプ柄です。

おすすめコーディネート

天井	SP9741/SP9705	巾木	W-97
壁	SP9786	クッションフロア	HM-11080/HM-11122 床色 ナチュラル / ホワイト



WEBサイトで施工例写真を見る  
※SPコーディネート写真集にて全点の施工例写真をご覧いただけます。

# パターン&カラー

SP9787 ~ SP9790



## SP9787

(旧品番:SP2894)

準不燃 防火種別 2-3 塩化ビニル樹脂系壁紙  
巾92cm リビート↓ 32cm ↔ 23.1cm



おすすめカラーコーク  
BB-126(ダークホワイト)・BB-469(ライトアイボリー)

大きなチェック柄の壁紙。SP9793のイエローと組み合わせたコーディネートもおすすすめです。

おすすめコーディネート

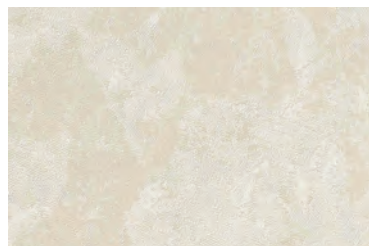
天井	SP9756/SP9757	アクセント	SP9787	クッションフロア	HM-11037/HM-11118
壁	SP9766/SP9757	巾木	W-99	床色	ミディアム / ベージュ



見本帳 P.31 掲載  
施工例写真を見る



WEBサイトで施工例写真を見る  
※ SPコーディネート写真集にて全点の施工例写真をご覧いただけます。



## SP9788

(旧品番:SP2897)

準不燃 防火種別 2-3 塩化ビニル樹脂系壁紙  
巾92cm リビート↓ 21.3cm ↔ 23.1cm



おすすめカラーコーク  
BB-106(ベージュ)

パールの光沢が美しい、エレガントなフラワー柄です。水まわりや寝室などにおすすめ。

おすすめコーディネート

天井	SP9751/SP9741	巾木	W-18	クッションフロア	HM-11070/HM-11155
壁	SP9788	床色	ダーク / ブラウン		



見本帳 P.29 掲載  
施工例写真を見る



WEBサイトで施工例写真を見る  
※ SPコーディネート写真集にて全点の施工例写真をご覧いただけます。



## SP9789

(旧品番:SP2891)

準不燃 防火種別 2-3 塩化ビニル樹脂系壁紙  
巾92cm リビート↓ 46cm ↔ 46.2cm



おすすめカラーコーク  
BB-467(ホワイト)

パールの星柄がさりげなく個性を演出してくれる壁紙。子ども部屋のアクセントや天井にもおすすめです。

おすすめコーディネート

天井	SP9728/SP9712	巾木	W-97	クッションフロア	HM-11064/HM-11165
壁	SP9789	床色	ホワイト / グレー		



WEBサイトで施工例写真を見る  
※ SPコーディネート写真集にて全点の施工例写真をご覧いただけます。



NEW

## SP9790

準不燃 防火種別 2-3 塩化ビニル樹脂系壁紙  
巾92cm リビート↓ 32.1cm ↔ 30.9cm



おすすめカラーコーク  
BB-129(ブルーホワイト)

北欧テイストのかわいらしいモチーフのパターン。水まわりや子ども部屋など、さまざまなお部屋を楽しく彩ります。

おすすめコーディネート

天井	SP9741/SP9705	アクセント	SP9790	クッションフロア	HM-11064 / HM-11165
壁	SP9741/SP9705	巾木	W-97	床色	ホワイト / グレー

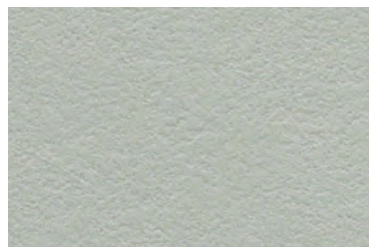


見本帳 P.29 掲載  
施工例写真を見る



WEBサイトで施工例写真を見る  
※ SPコーディネート写真集にて全点の施工例写真をご覧いただけます。





## SP9791

(旧品番: SP2879)

準不燃 防火種別 2-3 塩化ビニル樹脂系壁紙

巾 92cm

無地

※濃色の商品は、ひっかきキズや糊の拭き残しにご注意ください。



撥水 抗菌 防カビ 表面強度アップ

おすすめカラーコーク  
BB-128(ブルーグリーン)

お部屋をぐっとオシャレに見せてくれるブルーグリーン。撥水機能付きなので水まわりにもおすすめです。

### おすすめコーディネート

天井	SP9741/SP9729	アクセント	SP9791	クッションフロア	HM-11080/HM-11122
壁	SP9741/SP9729	巾木	W-97	床色	ナチュラル / ホワイト



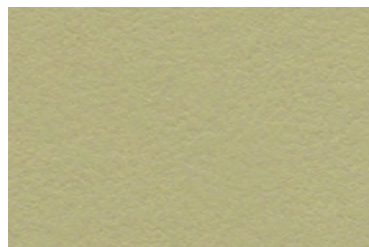
見本帳 P.24 掲載  
施工例写真を見る



見本帳 P.30 掲載  
施工例写真を見る



WEBサイトで施工例写真を見る  
※SPコーディネート写真集にて全点の施工例写真をご覧いただけます。



## SP9792

(旧品番: SP2880)

準不燃 防火種別 2-3 塩化ビニル樹脂系壁紙

巾 92cm

無地

※濃色の商品は、ひっかきキズや糊の拭き残しにご注意ください。



撥水 抗菌 防カビ 表面強度アップ

おすすめカラーコーク  
BB-101(ライトグリーン)

お部屋を爽やかな印象にしてくれるグリーン。撥水機能付きなので水まわりにもおすすめです。

### おすすめコーディネート

天井	SP9741/SP9729	アクセント	SP9792	クッションフロア	HM-11080/HM-11122
壁	SP9741/SP9729	巾木	W-97	床色	ナチュラル / ホワイト



見本帳 P.30 掲載  
施工例写真を見る



WEBサイトで施工例写真を見る  
※SPコーディネート写真集にて全点の施工例写真をご覧いただけます。



## SP9793

(旧品番: SP2881)

準不燃 防火種別 2-3 塩化ビニル樹脂系壁紙

巾 92cm

無地

※濃色の商品は、ひっかきキズや糊の拭き残しにご注意ください。



撥水 抗菌 防カビ 表面強度アップ

おすすめカラーコーク  
BB-102(イエロー)

空間に彩りを添えるイエローの壁紙。撥水機能付きなので水まわりにもおすすめです。

### おすすめコーディネート

天井	SP9741/SP9729	アクセント	SP9793	クッションフロア	HM-11080/HM-11165
壁	SP9741/SP9729	巾木	W-97	床色	ナチュラル / グレー



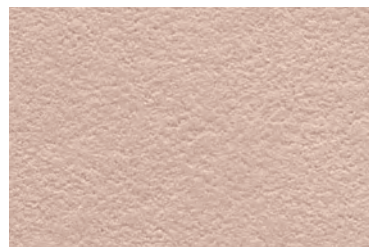
見本帳 P.26 掲載  
施工例写真を見る



見本帳 P.31 掲載  
施工例写真を見る



WEBサイトで施工例写真を見る  
※SPコーディネート写真集にて全点の施工例写真をご覧いただけます。



## SP9794

(旧品番: SP2882)

準不燃 防火種別 2-3 塩化ビニル樹脂系壁紙

巾 92cm

無地

※濃色の商品は、ひっかきキズや糊の拭き残しにご注意ください。



撥水 抗菌 防カビ 表面強度アップ

おすすめカラーコーク  
BB-103(ライトピンク)

かわいいコーディネートも楽しめるピンクの壁紙。撥水機能付きなので水まわりにもおすすめです。

### おすすめコーディネート

天井	SP9741/SP9729	アクセント	SP9794	クッションフロア	HM-11064/HM-11122
壁	SP9741/SP9729	巾木	W-97	床色	ホワイト



見本帳 P.25 掲載  
施工例写真を見る



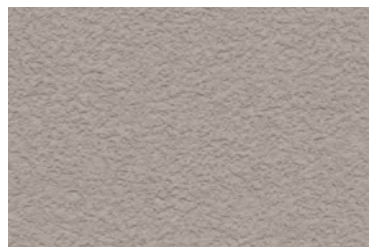
見本帳 P.31 掲載  
施工例写真を見る



WEBサイトで施工例写真を見る  
※SPコーディネート写真集にて全点の施工例写真をご覧いただけます。

## パターン＆カラー

SP9795 ～ SP9798



NEW

# SP9795

準不燃 防火種別 2-3 塩化ビニル樹脂系壁紙

巾 92cm

無地

※濃色の商品は、ひっかきキズや糊の拭き残しにご注意ください。



撥水 抗菌 防カビ

おすすめカラーコーク  
BB-107( アッシュグレイ )

少し赤味のあるグレージュの石目調。アクセントに取り入れると、上質な空間に仕上がります。

おすすめコーディネート

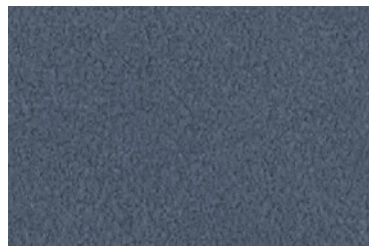
天井	SP9741/SP9734	アクセント	SP9795	クッションフロア	HM-11070 /HM-11155
壁	SP9741/SP9734	巾木	W-18	床色	ダーク / ブラウン



見本帳 P.32 掲載  
施工例写真を見る



WEBサイトで施工例写真を見る  
※SPコーディネート写真集にて全点の施工例写真をご覧いただけます。



# SP9796

(旧品番:SP2887)

準不燃 防火種別 2-3 塩化ビニル樹脂系壁紙

巾 92cm

無地

※濃色の商品は、ひっかきキズや糊の拭き残しにご注意ください。



撥水 抗菌 防カビ

おすすめカラーコーク  
BB-105( ダークブルー )

撥水機能付きのネイビーの壁紙。和洋問わずお使いいただける人気のカラーです。

おすすめコーディネート

天井	SP9741/SP9739	アクセント	SP9796	クッションフロア	HM-11070/HM-11155
壁	SP9741/SP9739	巾木	W-69	床色	ダーク / グレー



見本帳 P.14 掲載  
施工例写真を見る



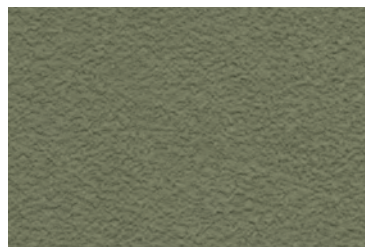
見本帳 P.27 掲載  
施工例写真を見る



見本帳 P.32 掲載  
施工例写真を見る



WEBサイトで施工例写真を見る  
※SPコーディネート写真集にて全点の施工例写真をご覧いただけます。



NEW

# SP9797

準不燃 防火種別 2-3 塩化ビニル樹脂系壁紙

巾 92cm

無地

※濃色の商品は、ひっかきキズや糊の拭き残しにご注意ください。



撥水 抗菌 防カビ

おすすめカラーコーク  
BB-131( オリーブグリーン )

大人っぽいニュアンスのあるオリーブグリーン。カフェ風インテリアやヴィンテージスタイルまで、ワンランク上の空間を演出してくれます。

おすすめコーディネート

天井	SP9741/SP9734	アクセント	SP9797	クッションフロア	HM-11070/HM-11165
壁	SP9741/SP9734	巾木	W-69	床色	ダーク / グレー



見本帳 P.15 掲載  
施工例写真を見る



見本帳 P.25 掲載  
施工例写真を見る



見本帳 P.33 掲載  
施工例写真を見る



WEBサイトで施工例写真を見る  
※SPコーディネート写真集にて全点の施工例写真をご覧いただけます。



NEW

# SP9798

準不燃 防火種別 2-3 塩化ビニル樹脂系壁紙

巾 92cm

無地

※濃色の商品は、ひっかきキズや糊の拭き残しにご注意ください。



撥水 抗菌 防カビ

おすすめカラーコーク  
BB-100( ブラック )

空間がぐっと引き締まるブラックの壁紙。モダンでクールな印象を与えてくれるアクセントカラーです。

おすすめコーディネート

天井	SP9741/SP9738	アクセント	SP9798	クッションフロア	HM-11070/HM-11165
壁	SP9741/SP9738	巾木	W-69	床色	ダーク / グレー



見本帳 P.23 掲載  
施工例写真を見る



見本帳 P.24 掲載  
施工例写真を見る



見本帳 P.33 掲載  
施工例写真を見る



WEBサイトで施工例写真を見る  
※SPコーディネート写真集にて全点の施工例写真をご覧いただけます。



## SP9799

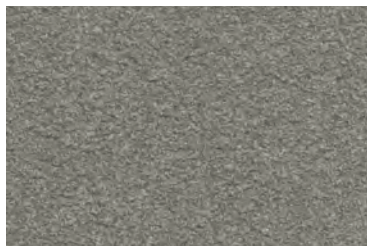
(旧品番: SP2898)

準不燃 防火種別 2-3 塩化ビニル樹脂系壁紙  
巾92cm リビート↓32cm ↔46.1cmおすすめカラーコーク  
BB-107(アッシュグレイ)

時を経たコンクリートの質感を表現した、クールで都会的なデザイン。表面強度アップクオリティです。

## おすすめコーディネート

天井	SP9731/SP9704	アクセント	SP9799	クッションフロア	HM-11070/HM-11165
壁	SP9731/SP9704	巾木	W-69	床色	ダーク / グレー

見本帳 P.27 掲載  
施工例写真を見る見本帳 P.34 掲載  
施工例写真を見るWEBサイトで施工例写真を見る  
※SPコーディネート写真集にて全点の施工例写真をご覧いただけます。

NEW

## SP9800

準不燃 防火種別 2-3 塩化ビニル樹脂系壁紙  
巾92cm 無地

※濃色の商品は、ひっかきキズや糊の拭き残しにご注意ください。

おすすめカラーコーク  
BB-117(ダークグレー)

ダークグレーのコンクリート調。スタイリッシュな空間におすすめです。

## おすすめコーディネート

天井	SP9729/SP9734	アクセント	SP9800	クッションフロア	HM-11070/HM-11122
壁	SP9729/SP9734	巾木	W-97	床色	ダーク / ホワイト

見本帳 P.11 掲載  
施工例写真を見る見本帳 P.34 掲載  
施工例写真を見るWEBサイトで施工例写真を見る  
※SPコーディネート写真集にて全点の施工例写真をご覧いただけます。

## SP9801

(旧品番: SP2900)

準不燃 防火種別 2-3 塩化ビニル樹脂系壁紙  
巾92.5cm リビート↓23.5cm ↔92.5cm  
エンボスリビートおすすめカラーコーク  
BB-469(ライトアイボリー)

水まわりや居室のアクセントにおすすめ。幅広く人気のある白レンガ柄の壁紙です。

## おすすめコーディネート

天井	SP9728/SP9741	巾木	W-97	クッションフロア	HM-11080/HM-11165	床色	ナチュラル / グレー
壁	SP9801						

見本帳 P.30 掲載  
施工例写真を見るWEBサイトで施工例写真を見る  
※SPコーディネート写真集にて全点の施工例写真をご覧いただけます。

## SP9802

(旧品番: SP2901)

準不燃 防火種別 2-3 塩化ビニル樹脂系壁紙  
巾92cm リビート↓32cm ↔46cmおすすめカラーコーク  
BB-469(ライトアイボリー)

温かみのあるカフェライクなレンガ柄。キッチンまわりやパントリーの壁におすすめです。

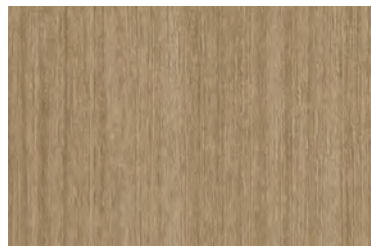
## おすすめコーディネート

天井	SP9705/SP9743	アクセント	SP9802	クッションフロア	HM-11080/HM-11118
壁	SP9705/SP9743	巾木	W-99	床色	ナチュラル / ページュ

WEBサイトで施工例写真を見る  
※SPコーディネート写真集にて全点の施工例写真をご覧いただけます。

# マテリアル

SP9803 ~ SP9805



NEW

## SP9803

準不燃 防火種別 2-3 塩化ビニル樹脂系壁紙  
巾 92.5cm リビート ↓ 93cm ↔ 92.5cm



おすすめカラーコーク  
BB-123( サンドベージュ )

モダンにもナチュラルにも使いやすい、ニュアンスのあるグレイッシュな木目柄です。

おすすめコーディネート

天井	SP9728/SP9757	アクセント	SP9803	クッションフロア	HM-11064/HM-11165
壁	SP9728/SP9757	巾木	W-97	床色	ホワイト / グレー



見本帳 P.8 掲載  
施工例写真を見る



見本帳 P.35 掲載  
施工例写真を見る



WEBサイトで施工例写真を見る  
※SPコーディネート写真集にて全点の施工例写真をご覧いただけます。



## SP9805

(旧品番:SP2904)

準不燃 防火種別 2-3 塩化ビニル樹脂系壁紙  
巾 92.5cm リビート ↓ 93cm ↔ 92.5cm



おすすめカラーコーク  
BB-130( ライトブラウン )

ミディアムカラーの木目柄。天井にもおすすめの壁紙です。

おすすめコーディネート

天井	SP9710/SP9723	アクセント	SP9805	クッションフロア	HM-11037/HM-11155
壁	SP9710/SP9723	巾木	W-99	床色	ミディアム / ブラウン



見本帳 P.15 掲載  
施工例写真を見る



見本帳 P.21 掲載  
施工例写真を見る



見本帳 P.35 掲載  
施工例写真を見る



WEBサイトで施工例写真を見る  
※SPコーディネート写真集にて全点の施工例写真をご覧いただけます。



## SP9804

(旧品番:SP2903)

準不燃 防火種別 2-3 塩化ビニル樹脂系壁紙  
巾 92.5cm リビート ↓ 93cm ↔ 92.5cm



おすすめカラーコーク  
BB-112( ライトナチュラル )

ナチュラルな空間におすすめの、やさしい色合いの木目柄です。

おすすめコーディネート

天井	SP9722/SP9751	アクセント	SP9804	クッションフロア	HM-11080/HM-11118
壁	SP9722/SP9751	巾木	W-99	床色	ナチュラル / ベージュ



見本帳 P.10 掲載  
施工例写真を見る



WEBサイトで施工例写真を見る  
※SPコーディネート写真集にて全点の施工例写真をご覧いただけます。



# カラーコーク



## 200gタイプ

32色展開

品番	BB-100～BB-131	容量	200g/本
----	---------------	----	--------

- 主成分 : アクリル共重合樹脂
- 施工可能m数 : 40m/200g
- 適応下地 : 石膏ボード
- 入り単位 : 10本/ケース、5ケース/BOX

## 500gタイプ

4色展開

品番	BB-467～BB-470	容量	500g/本
----	---------------	----	--------

- 主成分 : アクリルエマルジョン樹脂
- 施工可能m数 : 100m/500g
- 適応下地 : 石膏ボード
- 入り単位 : 6本/ケース、4ケース/BOX

用途

内装用ワンタッチコーキング剤

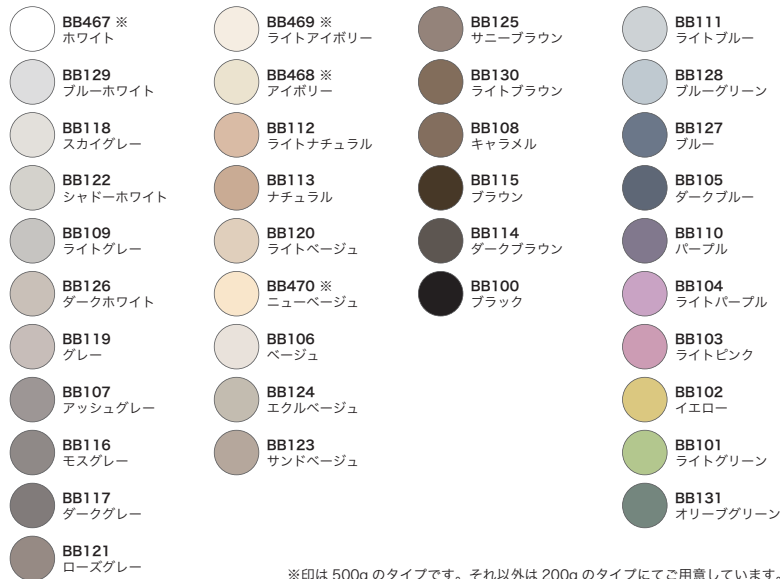
使用方法

枠周りなどに付着しないように、養生テープなどで適切に処置してください。充填前に表面の汚れを落とし、ノズルの先端を適度に切り落とします。充填後に指を水に濡らして平らにしてください。使用後はノズルの先端をテープで保護してください。

注意事項

差し込み隙間が広い場合はお使いいただけません。実際の商品の色と見本帳掲載の色では見え方が異なりますので、ご注意ください。硬化前の色と目標色に差がある場合がありますが、硬化後に変化し、目標色に近づきます。予告なく価格、仕様、ラインナップを変更する場合があります。壁紙の品番毎に「おすすめカラーコーク」を掲載していますが、壁紙とは多少の色差がありますのでご了承ください。

## カラーコーク色一覧(全36色)



※印は 500g のタイプです。それ以外は 200g のタイプにてご用意しています。

## ▼その他の副資材はこちら

推奨接着剤・副資材カタログ

**BENRIDAIN**

ベンリダイン



◀WEBカタログはこちら

サンゲツ ベンリダイン

壁紙、床材の施工に使えるサンゲツの推奨接着剤・副資材のカタログです。価格についてはWEBカタログにてご確認ください。

## 選択・施工上の注意

### 1 下地の調整

#### ■ 下地の平滑仕上げ

壁紙の厚みはおおよそ1mm未満であり、下地の凹凸を壁紙だけで防ぐことはできません。下地が平滑になるよう、施工環境に応じた入念な下地処理を行ったうえで壁紙を施工してください。また、ネジ・クギ類も施工後の不陸や変色等の原因になるため、突起を完全に沈め、サビ止め処理をしてください。パテが壁紙に付着した場合は、壁紙の凹部に入り込まないよう慎重に除去するようにしてください。

#### ■ 下地や状況に応じたシーラー処理

木質系・合板下地・コンクリート下地・モルタル下地に直接施工すると、壁紙にシミや変色が発生することがあります。それぞれ専用のシーラーで必ず下地処理をしてください。シーラー処理を施すことで、接着不良や変色を防ぎ、また、リフォーム時に剥がしやすくなります。

#### ■ 下地と同色のパテを使用

パテは下地と同色のものをご使用ください。下地と異なる色のパテを使用すると、施工後に下地の色が透けて見える場合があります。

#### ■ 下地は乾燥させてから

コンクリートやモルタルなどの湿式下地、およびシーラー・パテを施した箇所は十分に乾燥（水分率11%以下）してから施工を開始してください。乾燥が不十分な場合、壁紙の変色・剥がれ・かびが発生することがあります。

#### ■ 浮いた裏打紙の処理

貼り替え時、以前貼られていた壁紙の裏紙が残っている場合、残った裏紙は完全に剥がしてから施工してください。そのまま施工すると目障りや浮きの原因になります。

#### ■ 下地起因の変色等について

下地及び下地の内側からの影響を受けて、壁紙に変色やかびなどが発生する場合があります。石膏ボード下地の場合でも、木質構造材や断熱材等さまざまな施工環境要因で、明確な原因の特定が困難な変色が発生する可能性がありますのでご了承ください。

### 2 接着剤

#### ■ 商品や施工環境に合わせた準備

商品特性や施工環境に合わせて接着剤の配合やオープンタイムを調整したり、部屋を暖めるなど配慮してください。特に5℃以下の環境では接着力が弱く、施工不良の原因になりますので、接着剤の注意事項を必ず守ってください。

#### ■ 希釈・塗布量

接着剤の希釈は、接着剤メーカーの指定割合を守ってください。塗布量は130～140g/m<sup>2</sup>を目安とし、均一に塗布してください。

#### ■ 糊付け後の注意点

壁紙に糊付け後、適切なオープンタイムを取ってください。施工を容易にするとともに、フクレや目障りの発生を防ぎます。また、壁紙をきつく折りたたんだり、湾曲部に荷重がかからないようにしてください。折りシワが発生し、元に戻らない場合があります。

### 3 貼り付け

#### ■ ロット番号・施工上の注意の確認

同じ空間に施工する場合は、同一ロットの商品をご使用ください。別ロット品で施工した場合、色違い等の不具合が生じることがあります。また、施工上の注意も十分に確認の上、施工するようにしてください。

#### ■ 有効巾について

壁紙は必ず有効巾でご使用ください。重ねしるは有効巾に含まれません。有効巾を超えた使用は、左右色違いの原因となります。

#### ■ 石膏ボード下地の注意点

カッターで石膏ボードの原紙まで切り込むと目障りの原因となりますので、カットの際は下敷きテープをご使用ください。また、ボードの継ぎ目付近ではジョイントしないでください。仕上がりに支障をきたすことがあります。

#### ■ ベニヤ下地の注意点

ベニヤなどの木質下地に重ね断ち施工する場合、カッターでシーラー塗布面を傷つけますとアクのしみ出しによる変色の原因になります。カットの際は必ず下敷きテープを使用し、シーラー塗布面を傷つけないようにしてください。

#### ■ 柄合わせについて

柄合わせに必要な商品は見本帳に「リピート」を表示しています。リピートの値は理論値であり誤差が生じます。施工の際は、ジョイントマークを参考に柄を目視で合わせて重ね断ちに施工してください。

#### ■ ジョイント位置について

ジョイントは商品の端部同士としてください。端部と中央部でジョイントした場合、色差が生じるおそれがあります。また、天地・左右を確認の上、同一方向で施工してください。特に開口部の上下への施工や、貼り足しや部分補修で残材を使用する場合、一部分のみを横貼りにすると色違いが起りやすいため、ご注意ください。

#### ■ 付着した接着剤や汚れの処理

壁紙の表面や廻り縁などに糊・汚れなどが付かないよう十分ご注意ください。付着した場合は、きれいな水を含ませた布で直ちに拭き取り、最後に乾拭きしてください。糊や汚れが付着したまま放置すると、かびや変色の原因になります。

#### ■ 貼り出し確認

品質には万全を期しておりますが、念のため壁紙を3巾ほど施工した時点で商品に問題のないことをご確認ください。明らかに欠陥があると判断された場合には、直ちに作業を中断し販売店または弊社営業窓口までご連絡いただきますようお願い申し上げます。3巾以降の施工費賠償については、お受けいたしかねますのでご了承ください。

### 4 養生

#### ■ 施工後は自然乾燥を

施工後は、接着剤が安定するまで自然乾燥させてください。急速に乾燥させると剥がれ・めくれなどの原因になります。

#### ■ 養生テープについて

粘着力の強いテープの使用は破れや汚れ、変色の原因になりますのでご注意ください。

### 5 その他

#### ■ ホワイトライン

商品特性上、濃色の商品は施工環境により、ジョイント部に白いラインが入ったように目立つ場合があります。

#### ■ トイレルूमへのご使用について

黒色や濃色の壁紙を全面に施工した場合、リモコンの赤外線を吸収し、トイレなどの機器が反応しにくくなる場合がありますのでご注意ください。

#### ■ 塩化ビニル製壁紙の「∞PVC」マーク表示について

「資源の有効な利用の促進に関する法律（資源有効利用促進法：平成13年4月1日施行）」により、塩化ビニル製壁紙は指定表示製品に分類され、分別を容易にするために「∞PVC」マークを表示することが義務づけられています。「∞PVC」マークは1㎡あたりに1つ以上表示しており、目視で確認できますが、壁紙表面への色の影響を抑えるため、淡い色のインクを使用しています。分別の際は、剥がした壁紙の裏面にブラックライトを照射させると、「∞PVC」マークの確認が容易です。

## 取扱い上の注意

工事終了後、以下の点について、入居者の方へご説明をお願いいたします。

### ■ 入居後の換気

施工時の臭いが残っている場合がありますので、入居後一週間程度は十分に換気を行ってください。

### ■ 直射日光等からの保護

直射日光や熱風が長時間当たる場所では変退色するおそれがあります。カーテンやガラスフィルムなどで日除けを心がけてください。また、ストーブなどの暖房器具の熱風が壁紙に直接当たらないようにご注意ください。

### ■ タバコの煙・キッチンの油煙について

タバコの煙やキッチンの油煙などは壁紙を短期間で黄変させ、頑固な汚れとなります。室内の換気を心がけてください。

### ■ 薬品や化粧品類を付着させない

スプレー式の薬品（殺虫剤・塗料・化粧品など）を壁紙に付着させないでください。また、傷薬などの医薬品や口紅なども付着させないでください。種類によっては付着した色が落ちなくなったり、壁紙が変色したりすることがあります。

### ■ 家具を壁面に密着させない

家具の塗料やベニヤに含まれる色素により、壁紙が変色することがあります。家具と壁紙の間は空間の余裕をとってください。変色だけでなく結露やかびの防止にもなります。

### ■ ゴム製品を壁面に密着させない

壁面にゴム製品を密着させたり、ゴム系接着剤を使用したテープ等を使用しないでください。塩化ビニル壁紙に含まれる可塑剤と、ゴム製品に含まれる酸化防止剤が化学反応を起こし、変色等が発生する恐れがあります（ゴム汚染）。

### ■ 粘着テープを貼らない

粘着テープ（セロハンテープやガムテープなど）を壁紙に貼らないでください。テープの粘着剤が壁紙に移行し、変色や汚れの原因となります。また、粘着テープを剥がす時に壁紙を破損するおそれがあります。特にゴム系接着剤は変色が起こりやすいためご注意ください。

### ■ 汚れが付着したら

飲食物や調味料などの汚れは、直ちに固く絞ったスポンジやタオルで汚れを吸い取るように拭き取ってください。落ちにくい場合は中性洗剤をご使用ください。壁紙表面に残った洗剤は変色の原因になりますので、真水かぬるま湯できれいに拭き取ってください。

※強い洗剤やシンナーなどの有機溶剤は、変色や表面破損の原因になりますので使用しないでください。

### ■ 剥がれてきた壁紙のメンテナンス

部分的な剥がれであれば、剥がれが広がる前にゴミや埃を取り除いた後、壁紙の裏に文具用の糊や木工用ボンドをはみ出さないように塗布して、十分に圧着してください。剥がれてから時間が経ったものや、劣化して硬くなったものは補修が困難ですので、貼り替えをおすすめします。

### ■ 結露について

結露や過度の湿気はシミ・剥がれ・かびの原因となりますので、室内の換気や湿度調整を心がけてください。

### ■ その他

壁紙は日頃からある程度のメンテナンスを行いながら、使用状況に応じて5～10年を目安に貼り替えをおすすめします。

サンゲツの壁紙は、さまざまな安全規格の基準に適合しており、安心してお使いいただけます。

## SV規格

Standard Value（壁紙製品標準規格）

快適・健康・安全に配慮した製品を供給することを目的として壁紙工業会により制定された自主規格です。

## JIS規格（壁紙：JIS A 6921）

Japanese Industrial Standards（日本産業規格）

日本の工業製品の品質安定を目的とした産業標準化法に基づき制定された国家規格です。

## ホルムアルデヒド等級 F☆☆☆☆

ホルムアルデヒド発散速度に応じて4つの種別に区分されますが、「JIS認証」あるいは「大臣認定」を取得したF☆☆☆☆壁紙は「規制対象外」の建築材料として、使用面積の制限を受けることなく、お使いいただけます。

項目No.	試験項目	SV規格値	JIS規格値
1	退色性(号)	4以上	同左
2	摩擦色落ち度(級)	4以上	同左
	湿潤摩擦(タテ・ヨコ)	4以上	同左
3	隠蔽性(級)	3以上	同左
4	施工性	浮き及び割れがあってはならない	同左
5	湿潤強度 N/1.5cm (タテ・ヨコ)	5.0以上	同左
6	ホルムアルデヒド放散量(mg/L)	0.2以下	同左
7	重金属	砒素(mg/kg)	—
		鉛(mg/kg)	20以下
		カドミウム(mg/kg)	3以下
		クロム(mg/kg)	20以下
		水銀(mg/kg)	2以下
8	塩化ビニルモノマー(mg/kg)	0.1以下	—
9	残留VOC	TVOC(μg/g)	100以下
		TEX芳香族(μg/g)	10以下
項目No.	使用原材料項目	SV規格	JIS規格
10	安定剤	鉛、カドミウム、有機スズを含有する安定剤は使用しない。	—
11	可塑剤	沸点が300℃以上の難揮発性可塑剤を使用する。ただしDBPは使用しない。	—
12	発泡剤	フルオロカーボン類は使用しない。	—
13	溶剤	TEX(トルエン、キシレン、エチルベンゼン)は使用しない。	—

SV規格・JIS規格の内容は変更になる場合があります。

最新情報につきましては壁紙工業会及び日本壁装協会ホームページをご参照ください。

## 旧品番→新品番対照表

2021-2023SP		2021-2023SP	2023-2025SP	2021-2023SP	2023-2025SP
SP2801	SP9703	SP2836	SP9733	SP2871	SP9777
SP2802	SP9704	SP2837	SP9743	SP2872	SP9780
SP2803	SP9705	SP2838	SP9744	SP2873	—
SP2804	SP9706	SP2839	SP9745	SP2874	SP9779
SP2805	—	SP2840	SP9741	SP2875	—
SP2806	SP9702	SP2841	—	SP2876	—
SP2807	SP9709	SP2842	—	SP2877	SP9782
SP2808	SP9710	SP2843	—	SP2878	SP9781
SP2809	SP9711	SP2844	—	SP2879	SP9791
SP2810	SP9712	SP2845	—	SP2880	SP9792
SP2811	—	SP2846	—	SP2881	SP9793
SP2812	SP9713	SP2847	—	SP2882	SP9794
SP2813	SP9714	SP2848	SP9753	SP2883	—
SP2814	SP9715	SP2849	SP9754	SP2884	—
SP2815	SP9716	SP2850	SP9752	SP2885	—
SP2816	—	SP2851	SP9759	SP2886	—
SP2817	SP9717	SP2852	SP9757	SP2887	SP9796
SP2818	SP9718	SP2853	SP9750	SP2888	—
SP2819	SP9719	SP2854	SP9755	SP2889	SP9786
SP2820	SP9720	SP2855	SP9756	SP2890	SP9785
SP2821	SP9721	SP2856	—	SP2891	SP9789
SP2822	SP9722	SP2857	SP9751	SP2892	SP9768
SP2823	SP9723	SP2858	SP9758	SP2893	—
SP2824	SP9724	SP2859	SP9760	SP2894	SP9787
SP2825	—	SP2860	—	SP2895	SP9766
SP2826	SP9740	SP2861	SP9762	SP2896	SP9767
SP2827	—	SP2862	SP9763	SP2897	SP9788
SP2828	SP9728	SP2863	—	SP2898	SP9799
SP2829	SP9729	SP2864	SP9769	SP2899	—
SP2830	—	SP2865	—	SP2900	SP9801
SP2831	—	SP2866	SP9772	SP2901	SP9802
SP2832	SP9738	SP2867	SP9771	SP2902	—
SP2833	SP9730	SP2868	SP9774	SP2903	SP9804
SP2834	SP9731	SP2869	SP9775	SP2904	SP9805
SP2835	SP9732	SP2870	SP9778	SP2905	—

## 品番対照表

品番	旧品番	防火種別	防火認定番号		機能性(全点防かひ)					
			不燃材料 不燃石膏ボード 準不燃材料	金属板	撥水	抗菌	表面 強度 アップ	スレッチ	軽量	
SP9701		2-3	QM-0803	—	●	●	●			
SP9702	SP2806	2-3	QM-0803	—	●	●	●			
SP9703	SP2801	2-3	QM-0803	—	●	●				
SP9704	SP2802	2-3	QM-0803	—	●	●				
SP9705	SP2803	2-3	QM-0803	—	●	●				
SP9706	SP2804	2-3	QM-0803	—	●	●				
SP9707		2-3	QM-0833	—	●	●				
SP9708		2-3	QM-0803	—	●	●	●			
SP9709	SP2807	2-3	QM-0803	—	●	●	●			
SP9710	SP2808	2-3	QM-0803	—	●	●		●	●	
SP9711	SP2809	2-3	QM-0833	—	●	●				
SP9712	SP2810	2-3	QM-0803	—	●	●	●	●	●	
SP9713	SP2812	2-3	QM-0803	—	●	●				
SP9714	SP2813	2-3	QM-0803	—	●	●		●	●	
SP9715	SP2814	2-3	QM-0803	—	●	●	●	●	●	
SP9716	SP2815	2-3	QM-0803	—	●	●			●	
SP9717	SP2817	2-3	QM-0803	—	●	●				
SP9718	SP2818	2-3	QM-0803	—						
SP9719	SP2819	2-3	QM-0803	—						
SP9720	SP2820	2-3	QM-0803	—						
SP9721	SP2821	2-3	QM-0803	—	●	●				
SP9722	SP2822	2-3	QM-0803	—	●	●		●	●	
SP9723	SP2823	2-3	QM-0803	—						
SP9724	SP2824	2-3	QM-0833	—						
SP9725		2-3	QM-0803	—	●	●	●	●		
SP9726		2-3	QM-0803	—	●	●	●	●		
SP9727		2-3	QM-0803	—	●	●	●	●		
SP9728	SP2828	2-3	QM-0803	—	●	●	●	●	●	
SP9729	SP2829	2-3	QM-0803	—	●	●	●	●	●	
SP9730	SP2833	2-3	QM-0803	—	●	●	●	●	●	
SP9731	SP2834	2-3	QM-0803	—	●	●	●	●		

は2027年まで継続する商品です。



品番	旧品番	防火種別	防火認定番号		機能性(全点防かび)					
			不燃材料 準不燃材料	金属板	撥水	抗菌	表面 強度 アップ	ストレッチ	軽量	
SP9732	SP2835	2-3	QM-0803	—	●	●	●	●		
SP9733	SP2836	2-3	QM-0803	—	●	●	●	●		
SP9734		2-3	QM-0803	—	●	●	●	●	●	
SP9735		2-3	QM-0803	—	●	●	●	●	●	
SP9736		2-3	QM-0803	—	●	●	●	●	●	
SP9737		2-3	QM-0803	—	●	●	●	●	●	
SP9738	SP2832	2-3	QM-0803	—	●	●	●	●		
SP9739		2-3	QM-0803	—	●	●	●	●	●	
SP9740	SP2826	2-3	QM-0833	—	●	●	●	●	●	
SP9741	SP2840	2-3	QM-0803	—	●	●	●	●	●	
SP9742		2-3	QM-0803	—	●	●	●	●	●	
SP9743	SP2837	2-3	QM-0803	—	●	●	●			
SP9744	SP2838	2-3	QM-0803	—	●	●	●			
SP9745	SP2839	2-3	QM-0803	—	●	●				
SP9746		2-3	QM-0803	—	●	●	●	●		
SP9747		2-3	QM-0803	—	●	●	●	●		
SP9748		2-3	QM-0803	—	●	●	●	●	●	
SP9749		2-3	QM-0803	—	●	●	●	●	●	
SP9750	SP2853	2-3	QM-0803	—	●	●	●	●	●	
SP9751	SP2857	2-3	QM-0833	—	●	●	●	●	●	
SP9752	SP2850	2-3	QM-0833	—	●	●	●	●	●	
SP9753	SP2848	2-3	QM-0803	—	●	●	●			
SP9754	SP2849	2-3	QM-0803	—	●	●	●			
SP9755	SP2854	2-3	QM-0803	—	●	●	●			
SP9756	SP2855	2-3	QM-0803	—	●	●	●			

品番	旧品番	防火種別	防火認定番号		機能性(全点防かび)					
			不燃材料 準不燃材料	金属板	撥水	抗菌	表面 強度 アップ	ストレッチ	軽量	
SP9757	SP2852	2-3	QM-0803	—	●	●				
SP9758	SP2858	2-3	QM-0803	—	●	●	●			
SP9759	SP2851	2-3	QM-0803	—	●	●				
SP9760	SP2859	2-3	QM-0833	—	●	●	●			
SP9761		2-3	QM-0833	—	●	●	●			
SP9762	SP2861	2-3	QM-0833	—	●	●	●			
SP9763	SP2862	2-3	QM-0833	—	●	●	●			
SP9764		2-3	QM-0803	—	●	●		●	●	
SP9765		2-3	QM-0803	—	●	●		●	●	
SP9766	SP2895	2-3	QM-0803	—	●	●				
SP9767	SP2896	2-3	QM-0803	—	●	●			●	
SP9768	SP2892	2-3	QM-0803	—	●	●				
SP9769	SP2864	2-3	QM-0803	—	●	●				
SP9770		2-3	QM-0803	—	●	●	●	●		
SP9771	SP2867	2-3	QM-0803	—	●	●				
SP9772	SP2866	2-3	QM-0803	—	●	●	●			
SP9773		2-3	QM-0833	—	●	●	●		●	
SP9774	SP2868	2-3	QM-0803	—	●	●	●			
SP9775	SP2869	2-3	QM-0833	—	●	●	●			
SP9776		2-3	QM-0803	—	●	●		●		
SP9777	SP2871	2-3	QM-0803	—	●	●				
SP9778	SP2870	2-3	QM-0803	—	●	●	●			
SP9779	SP2874	2-3	QM-0833	—	●	●	●			
SP9780	SP2872	2-3	QM-0803	—	●	●				
SP9781	SP2878	2-3	QM-0803	—	●	●				

品番	旧品番	防火種別	防火認定番号		機能性(全点防かび)					
			不燃材料 準不燃材料	金属板	撥水	抗菌	表面 強度 アップ	ストレッチ	軽量	
SP9782	SP2877	2-3	QM-0803	—	●	●				
SP9783		2-3	QM-0803	—	●	●	●	●	●	
SP9784		2-3	QM-0803	—	●	●	●	●	●	
SP9785	SP2890	2-3	QM-0803	—	●	●	●			
SP9786	SP2889	2-3	QM-0803	—	●	●	●			
SP9787	SP2894	2-3	QM-0803	—	●	●				
SP9788	SP2897	2-3	QM-0803	—	●	●	●			
SP9789	SP2891	2-3	QM-0803	—	●	●	●			
SP9790		2-3	QM-0803	—	●	●	●		●	
SP9791	SP2879	2-3	QM-0803	—	●	●	●			
SP9792	SP2880	2-3	QM-0803	—	●	●	●			
SP9793	SP2881	2-3	QM-0803	—	●	●	●			
SP9794	SP2882	2-3	QM-0803	—	●	●	●			
SP9795		2-3	QM-0803	—	●	●				
SP9796	SP2887	2-3	QM-0803	—	●	●				
SP9797		2-3	QM-0803	—	●	●				
SP9798		2-3	QM-0803	—	●	●				
SP9799	SP2898	2-3	QM-0803	—	●	●	●			
SP9800		2-3	QM-0803	—	●	●	●	●	●	
SP9801	SP2900	2-3	QM-0803	—	●	●				
SP9802	SP2901	2-3	QM-0833	—	●	●	●			
SP9803		2-3	QM-0833	—	●	●	●			
SP9804	SP2903	2-3	QM-0833	—	●	●	●			
SP9805	SP2904	2-3	QM-0833	—	●	●	●			

は2027年まで継続する商品です。

防火種別	防火性能[施工方法 / 直張り]			材料区分
	不燃材料	不燃石膏ボード	準不燃材料	
2-3	準不燃	準不燃	準不燃	塩化ビニル樹脂系壁紙(塩化ビニル)

防火認定番号が変更となる場合がありますので、日本壁装協会の「壁紙品質情報検索システム」で商品番号から最新の認定番号をご確認ください。

日本壁装協会

検索

<http://www.wacoa.jp/Hekisou/>

## 見本帳について

- 現品見本や見本帳写真と商品が若干異なる場合がありますのでご了承ください。
- 掲載商品の価格及び仕様は、当見本帳発行時(2023年6月)のもので、経済変動、品質の改善により、やむを得ず価格及び仕様を変更させていただく場合があります。ご注文の際は、販売店あるいは弊社営業窓口にご確認ください。
- 当見本帳に記載されている各種試験データは測定値であり、保証値ではありませんのでご了承ください。
- 当見本帳に掲載している商品及び写真等を許可なく複製、転載することを固くお断りいたします。
- 表示価格は標準材料価格であり、消費税は含まれておりません。

## 見本帳の廃棄に関するお願い

不要となった見本帳につきましては、しかるべき資格を有する産業廃棄物処理業者に直接廃棄を委託していただきますようお願い申し上げます。



エコ活動にご協力をお願いします。  
ご利用後のカタログの再使用をお願いします。

## sangetsu design site

### FLAGSHIP サンゲツ品川ショールーム

〒108-0075 東京都港区港南2-16-4  
品川グランドセントラルタワー 4F  
TEL.0570-055-134 FAX.03-5463-6744

### サンゲツ名古屋ショールーム

〒451-8575 名古屋市西区幡下1-4-1  
TEL.0570-055-135 FAX.052-564-3229

### サンゲツ大阪ショールーム

〒530-0001 大阪市北区梅田2-5-25  
ハービスOSAKA 4F  
TEL.0570-055-136 FAX.06-6347-9811

### サンゲツ福岡ショールーム

〒812-0892 福岡市博多区東那珂1-7-11  
TEL.0570-055-137 FAX.092-441-9503

## sangetsu design studio

### サンゲツ仙台ショールーム

〒984-0031 仙台市若林区六丁目字南98-1  
TEL.022-287-3922 FAX.022-253-6806

### サンゲツ金沢ショールーム

〒920-8205 石川県金沢市大友2-10-1  
TEL.076-238-1411 FAX.076-238-1412

### サンゲツ広島ショールーム

〒730-0017 広島市中区鉄砲町7-18  
東芝フコク生命ビル 1F  
TEL.082-223-8115 FAX.082-223-8117



0570で始まる電話番号は、市内通話料金にてご利用いただけます。

## 見本帳について

- 現品見本や見本帳写真と商品が若干異なる場合がありますのでご了承ください。
- 掲載商品の価格および仕様は、当見本帳発行時(2023年6月)のもので、経済変動、品質の改善により、やむを得ず価格および仕様を変更させていただく場合があります。ご注文の際は、販売店あるいは弊社営業窓口にご確認ください。

- 当見本帳に記載されている各種試験データは測定値であり、保証値ではありませんのでご了承ください。
- 当見本帳に掲載している商品および写真等を許可なく複製、転載することを固くお断りいたします。
- 表示価格は標準材料価格であり、消費税は含まれておりません。

### 北海道支社

TEL.011-251-3150  
FAX.011-251-3151

### 中部支社

TEL.052-564-3111  
FAX.052-564-3191

### 東北支社

TEL.022-287-3765  
FAX.022-287-2995

### 関西支社

TEL.06-6245-2301  
FAX.06-6245-2302

### 北関東支社

TEL.048-601-5500  
FAX.048-711-2681

### 中国四国支社

TEL.082-223-8110  
FAX.082-223-8120

### 東京支社

TEL.03-3474-1181  
FAX.03-3450-5038

### 九州支社

TEL.092-441-5181  
FAX.092-441-5191

東北支社 北東北営業所/福島営業所 北関東支社 群馬営業所/栃木営業所/新潟営業所/茨城営業所/長野営業所  
東京支社 東関東営業所/多摩営業所/横浜支店/厚木営業所 中部支社 岐阜営業所/岡崎営業所/北陸支店/静岡営業所  
関西支社 京都営業所/神戸営業所/東大阪営業所/南大阪営業所 中国四国支社 岡山営業所/四国支店  
九州支社 北九州営業所/熊本営業所/南九州営業所

## 株式会社サンゲツ沖縄

〒901-2227 沖縄県宜野湾市宇地泊1-7-20  
レキオスクエア宇地泊 3F F号室  
TEL.098-897-8722 FAX.098-897-8724

## sangetsu design studio

### サンゲツ沖縄ショールーム

〒901-2227 沖縄県宜野湾市宇地泊1-7-20  
レキオスクエア宇地泊 2F  
TEL.098-890-2025 FAX.098-890-3789

## 見本帳の廃棄に関するお願い

不要となった見本帳につきましては、しかるべき資格を有する産業廃棄物処理業者に直接廃棄を委託していただきますようお願い申し上げます。

発行日/2023年6月

発行所/株式会社サンゲツ

有効期限/2025年6月

\*見本帳の有効期限は、都合により変更する場合がありますのでご了承ください。



エコ活動にご協力をお願いいたします。  
ご利用後のカタログの  
再活用をお願いします。