

複層シート

ストロング

防滑シート

リアルセーフティ

ストロング／ストロングEX／リアルセーフティ

2025-2027

INDEX

ストロング Naturescape	P. 1
ストロング	P. 3
ストロングEX	P.13
リアルセーフティ	P.17

冊子で特集

Naturescape Floor Collection

同封冊子では“自然の色彩を空間に取り入れる”をコンセプトに生まれたコレクションのNaturescape(ネイチャースケープ)を、巻頭特集としてご紹介します。
FAITH見本帳の壁紙に続き、S FLOORストロングシリーズから床材も登場しました。

HERE

ATTENTION

品番についてのご案内
「S FLOOR」と「ストロング リアルセーフティ」の品番は全て末尾3ケタを統一しています。

S FLOOR
2025-2027



ストロング リアルセーフティ
2025-2027



例 PM-24001 ◀ 同一商品 ▶ PMC-2001

sangetsu | SUSTAINABLE DEVELOPMENT GOALS

サンゲツは、持続可能な開発目標 (SDGs) を支援しています。



11.住み続けられるまちづくりを

豊富なデザイン、機能性のインテリアを開発・販売することで、多様な人々が住み続けられるまちづくりに貢献いたします。



12.つくる責任 つかう責任

サンゲツでは使用済み見本帳を素材ごとに分別し、リサイクルを行うことで、持続可能な循環型社会の実現に寄与します。

Naturescape

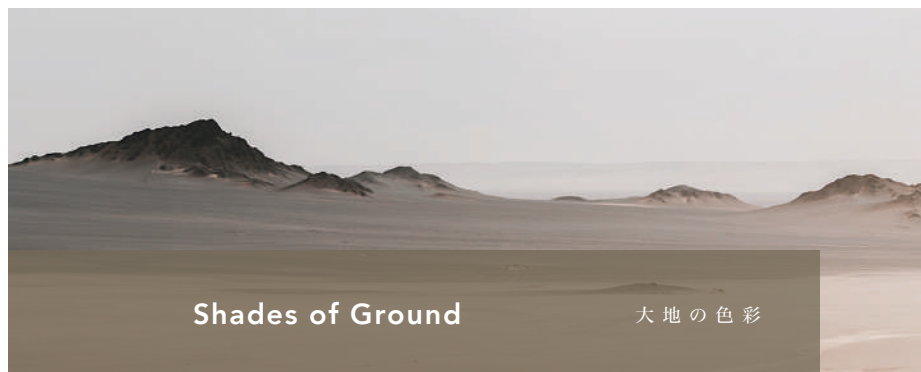
Floor Collection

自然の景観

複層シート

2.0 mm

ストロング
Naturescape



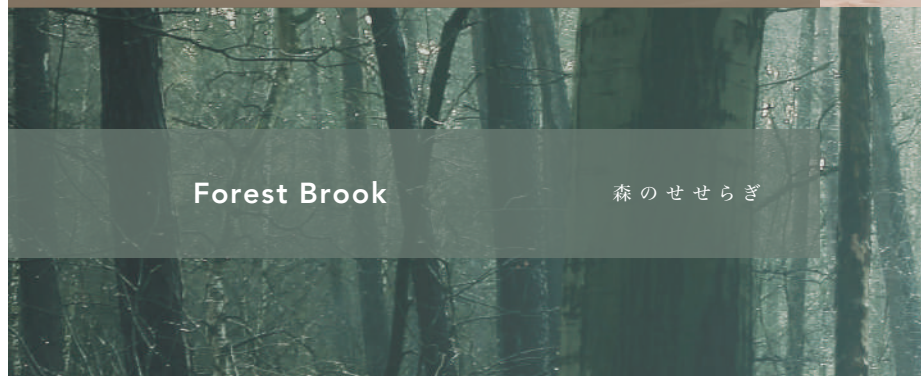
Shades of Ground

大地の色彩



01

PMC-2001 ~
PMC-2006



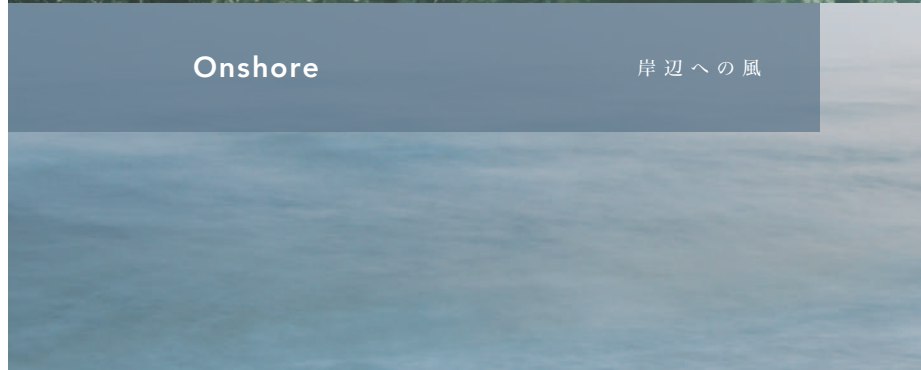
Forest Brook

森のせせらぎ



02

PMC-2007 ~
PMC-2009



Onshore

岸边への風



03

PMC-2010 -
PMC-2011

S FLOOR × FAITH

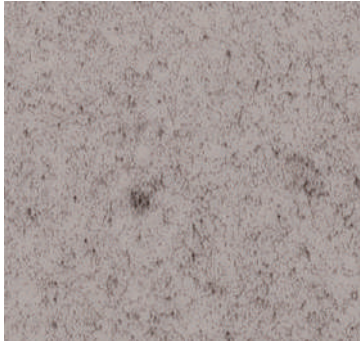
Naturescape(ネイチャースケープ)は“自然の色彩を空間に取り入れる”をコンセプトに生まれたコレクションです。FAITH見本帳の壁紙に続き、S FLOORストロングシリーズから床材も登場しました。



Shades of Ground 目地なし



PMC-2001・2003・2005



▲PMC-2001
溶接棒:YS-2001

NEW



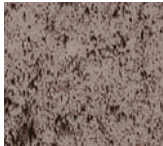
▲PMC-2002
溶接棒:YS-2002

NEW



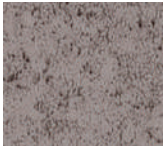
▲PMC-2003
溶接棒:YS-2003

NEW



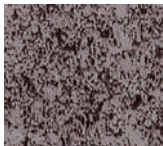
▲PMC-2004
溶接棒:YS-2004

NEW



▲PMC-2005
溶接棒:YS-2005

NEW



▲PMC-2006
溶接棒:YS-2006

NEW

複層ビニル床シート FS / ストロング Naturescape

Made in Japan

標準価格(税別)

4,600 円/㎡ (8,380円/㎡)

規格 ▶ 2.0mm厚 / 182cm巾

※床材の色に合わせた溶接棒があります(熱溶接のために接着部分と床材に光沢の差が生じることがあります)。
※製法上、柄合わせができませんのでお含みください。
※キャスター付き重量物の移動が想定される場合、ウレタン・エポキシ樹脂系接着剤をお使いください。
※リバース施工をおすすめします。



フックスフリー



耐次亜塩素酸



抗菌



適合品



グリーン購入法
適応商品

[接着剤] 一般工法:AR・PC-2 耐湿工法:WPX・WG

Forest Brook 板巾 約13cm



PMC-2009



▲ PMC-2007 溶接棒:YS-2007

NEW



▲ PMC-2008 溶接棒:YS-2008

NEW



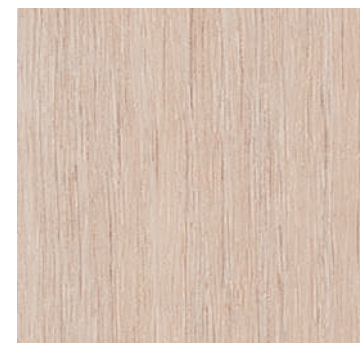
▲ PMC-2009 溶接棒:YS-2009

NEW

Onshore 板巾 約18.2cm



PMC-2011



▲ PMC-2010 溶接棒:YS-2010

NEW



▲ PMC-2011 溶接棒:YS-2011

NEW

複層ビニル床シート FS / ストロング Naturescape

Made in Japan

標準価格(税別)

4,600円/m² (8,380円/m)

規格 ▶ 2.0mm厚 / 182cm巾



ワックスフリー



耐次変塩素酸



抗菌



JIS
適合品



グリーン購入法
適応商品

※床材の色に合わせた溶接棒があります(熱溶接のために接着部分と床材に光沢の差が生じることがあります)。
※製法上、柄合わせができませんのでお含みください。
※キャスト付き重量物の移動が想定される場合、ウレタン・エポキシ樹脂系接着剤をお使いください。

[接着剤] 一般工法:AR・PC-2 耐湿工法:WPX・WG

取扱上のご注意は必ず巻末をご確認ください。

複層シート 2.0mm

ストロング

精緻な印刷でデザイン性にこだわった2.0mm厚重歩行シート。
ワックスフリーコーティング仕様です。

POINT

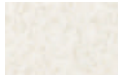
高い防汚性能を持つ「ワックスフリーコーティング」

汚れがつきにくく落としやすくなっています。

■ 耐ヒールマーク性試験 JIS K 3920 「フローアポリッシュ試験方法」に準拠 ※下記データは当社基準による評価です。

ワックスフリー
コーティング品

未使用状態



試験後



試験後（拭き取り）



ホワイトブラーウッド 板巾 約15.2cm 穏やかでありながら板ごとの表情が豊かな木目柄です。



PMC-2022



▲PMC-2021 溶接棒:YS-2021

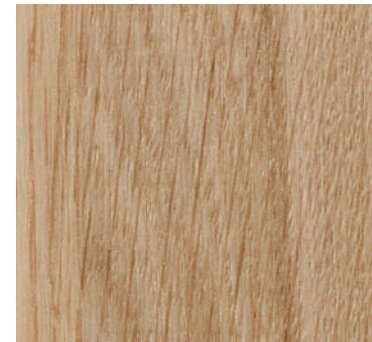


▲PMC-2022
溶接棒:YS-2022

ベレープトオーク 板巾 約11.4cm 自然な柄行きで空間になじみやすい定番のオーク柄です。



PMC-2023

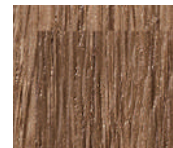


▲PMC-2023 溶接棒:YS-2023

NEW



▲PMC-2024 NEW
溶接棒:YS-2024



▲PMC-2025 NEW
溶接棒:YS-2025

複層ビニル床シート FS / ストロング

Made in Japan

標準価格(税別)

4,450円/㎡ (8,100円/㎡)

規格 ▶ 2.0mm厚/182cm巾

※床材の色に合わせた溶接棒があります(熱溶接のために接着部分と床材に光沢の差が生じることがあります)。
※製法上、柄合わせができませんのでお含みください。
※キャスト付き重量物の移動が想定される場合、ウレタン・エポキシ樹脂系接着剤をお使いください。

[接着剤] 一般工法:AR・PC-2 耐湿工法:WPX・WG

取扱上のご注意は必ず巻末をご確認ください。

複層シート

2.0mm

ストロング



メイプル

板巾 約10.1cm 自然な抑揚ときめ細かな質感が特長のメイプル柄です。



PMC-2026



▲PMC-2026 溶接棒:YS-2026



▲PMC-2027
溶接棒:YS-2027

ウォルナット

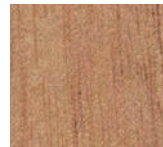
板巾 約10.1cm ナチュラルな雰囲気ウォルナット柄です。



PMC-2028



▲PMC-2028 溶接棒:YS-2028



▲PMC-2029
溶接棒:YS-2029



▲PMC-2030
溶接棒:YS-2030

複層ビニル床シート FS / ストロング

Made in Japan

標準価格(税別)

4,450円/m² (8,100円/m)

規格 ▶ 2.0mm厚 / 182cm巾

※床材の色に合わせた溶接棒があります(熱溶接のために接着部分と床材に光沢の差が生じることがあります)。
※製法上、柄合わせができませんのでお含みください。
※キャスター付き重量物の移動が想定される場合、ウレタン・エポキシ樹脂系接着剤をお使いください。

[接着剤] 一般工法:AR・PC-2 耐湿工法:WPX・WG



ワックスフリー



ホルムアルデヒド無添加



抗菌



JIS適合品

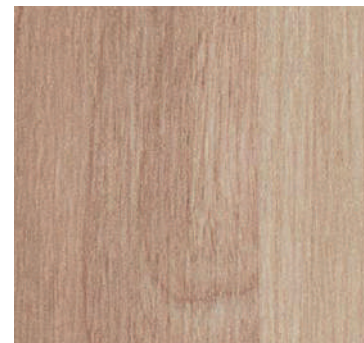


グリーン購入法
適合商品

バーチ 板巾 約15.2cm 広巾で華やかな雰囲気のバーチ柄です。



PMC-2031



▲PMC-2031 溶接棒:YS-2031



▲PMC-2032
溶接棒:YS-2032

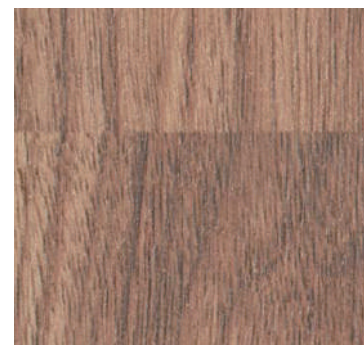


▲PMC-2033
溶接棒:YS-2033

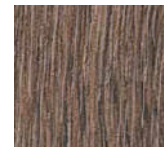
ウォルナット 板巾 約15.2cm 白太の抑揚が上品なウォルナット柄です。



PMC-2034



▲PMC-2034 溶接棒:YS-2034



▲PMC-2035
溶接棒:YS-2035

複層ビニル床シート FS / ストロング

Made in Japan

標準価格(税別)

4,450円/m² (8,100円/m)

規格 ▶ 2.0mm厚 / 182cm巾

※床材の色に合わせた溶接棒があります(熱溶接のために接着部分と床材に光沢の差が生じることがあります)。

※製法上、柄合わせができませんのでお含みおください。

※キャスト付き重量物の移動が想定される場合、ウレタン・エポキシ樹脂系接着剤をお使いください。



ワックスフリー



耐酸・耐堿



抗菌



JIS
適合品



グリーン購入法
適応商品

[接着剤] 一般工法:AR・PC-2 耐湿工法:WPX・WG

取扱上のご注意は必ず巻末をご確認ください。

複層
シート

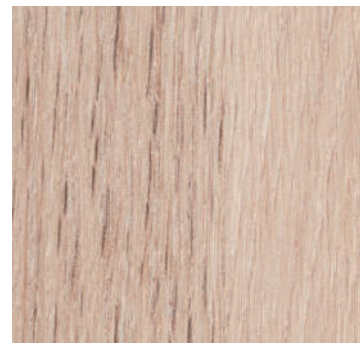
2.0
mm

ストロ
ング

ノーリーオーク 板巾 約18.2cm 板ごとの色変化とリアルな節が特長のオーク柄です。



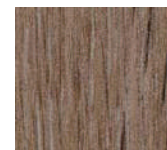
PMC-2037



▲PMC-2036 溶接棒:YS-2036



▲PMC-2037
溶接棒:YS-2037



▲PMC-2038
溶接棒:YS-2038

モトリーブロック 板巾 ランダム 表情豊かなオーク集成材の柄です。



PMC-2039



▲PMC-2039 溶接棒:YS-2039

複層ビニル床シート FS / ストロング

Made in Japan

標準価格(税別)

4,450 円/㎡ (8,100 円/㎡)

規格 ▶ 2.0mm 厚 / 182cm 巾



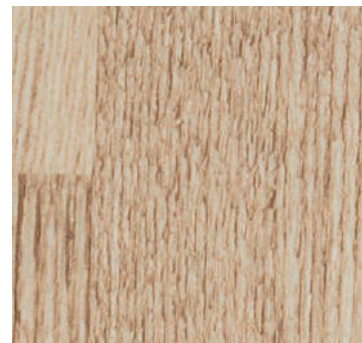
※床材の色に合わせた溶接棒があります(熱溶接のために接着部分と床材に光沢の差が生じることがあります)。
※製法上、柄合わせができませんのでお含みください。
※キャスト付き重量物の移動が想定される場合、ウレタン・エポキシ樹脂系接着剤をお使いください。

〔 接着剤 〕 一般工法:AR・PC-2 耐湿工法:WPX・WG

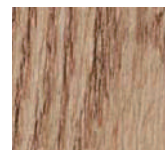
アンティークアッシュ 板巾 約11.4cm 素朴なエイジング感を表現したアッシュ柄です。



PMC-2040



▲ PMC-2040 溶接棒:YS-2040



▲ PMC-2041
溶接棒:YS-2041

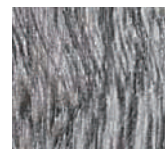
メタルオーク 板巾 約15.2cm メタリック塗装を施したスタイリッシュなオーク柄です。



PMC-2043



▲ PMC-2042 溶接棒:YS-2042



▲ PMC-2043
溶接棒:YS-2043

複層ビニル床シート FS / ストロング

Made in Japan

標準価格(税別)

4,450円/m² (8,100円/m)

規格 ▶ 2.0mm厚/182cm巾

※床材の色に合わせた溶接棒があります(熱溶接のために接着部分と床材に光沢の差が生じることがあります)。

※製法上、柄合わせができませんのでお含みおください。

※キャスト付き重量物の移動が想定される場合、ウレタン・エポキシ樹脂系接着剤をお使いください。



ワックスフリー



低次亜塩素酸



抗菌



JIS
適合品



グリーン購入法
適応商品

[接着剤] 一般工法:AR・PC-2 耐湿工法:WPX・WG

取扱上のご注意は必ず巻末をご確認ください。

りん
霖

約62.2cm×30.3cm角 格子 独特な光沢を再現した、いぶし瓦調のデザインです。



PMC-2044



▲PMC-2044 溶接棒:YS-2044

NEW

コンクリート 目地なし リアルな質感を追求したコンクリート柄です。



PMC-2045



▲PMC-2045 溶接棒:YS-2045



▲PMC-2046

溶接棒:YS-2046

複層ビニル床シート FS / ストロング

Made in Japan

標準価格(税別)

4,450円/m² (8,100円/m)

規格 ▶ 2.0mm 厚 / 182cm巾

※床材の色に合わせた溶接棒があります(熱溶接のために接着部分と床材に光沢の差が生じることがあります。

また、PMC-2044はデザインの特性上、溶接部分が目立つ場合があります)。

※溶接棒は PMC-2044は目地合わせ、 PMC-2045・2046はベース合わせです。

※製法上、柄合わせができませんのでお含みおください。

※キャスター付き重量物の移動が想定される場合、ウレタン・エポキシ樹脂系接着剤をお使いください。

取扱上のご注意は必ず巻末をご確認ください。



ワックスフリー



耐次亜塩素酸



抗 菌



適合品



クリーン購入法
適応商品

[接着剤] 一般工法:AR・PC-2 耐湿工法:WPX・WG

セラミック 目地なし 無地調のスタンダードな石目柄です。



PMC-2049



▲ PMC-2047 溶接棒:YS-2047



▲ PMC-2048
溶接棒:YS-2048



▲ PMC-2049
溶接棒:YS-2049

シャルムビアンコ 約45cm角 格子 すっきりとしたタイル調のビアンコ柄です。



PMC-2050



▲ PMC-2050 溶接棒:YS-2050

NEW

複層ビニル床シート FS / ストロング

PMC-2047 標準価格 4,450 円/m² (8,100 円/m) 規格 ▶2.0mm 厚/182cm巾
(税別) Made in Japan

PMC-2050 標準価格 4,450 円/m² (8,010 円/m) 規格 ▶2.0mm 厚/180cm巾
(税別) Made in Korea

※床材の色に合わせた溶接棒があります(熱溶接のために接着部分と床材に光沢の差が生じることがあります)。
※製法上、柄合わせができませんのでお含みください。
※キャスト付き重量物の移動が想定される場合、ウレタン・エポキシ樹脂系接着剤をお使いください。
※PMC-2047～2049はリバース施工をおすすめします。



[接着剤] 一般工法:AR・PC-2 耐湿工法:WPX・WG

取扱上のご注意は必ず巻末をご確認ください。

エンシェント

モルタルの風合いのベースに柄を重ねた深みのある抽象柄です。



PMC-2052・2056



▲PMC-2051
溶接棒:YS-2051



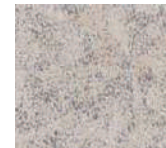
▲PMC-2052
溶接棒:YS-2052



▲PMC-2053
溶接棒:YS-2053



▲PMC-2054
溶接棒:YS-2054



▲PMC-2055
溶接棒:YS-2055



▲PMC-2056
溶接棒:YS-2056

複層ビニル床シート FS / ストロング

Made in Japan

標準価格(税別)

4,450 円/㎡ (8,100 円/㎡)

規格 ▶ 2.0mm 厚 / 182cm 巾

※床材の色に合わせた溶接棒があります(熱溶接のために接着部分と床材に光沢の差が生じることがあります)。
※製法上、柄合わせができませんのでお含みください。
※キャスト付き重量物の移動が想定される場合、ウレタン・エポキシ樹脂系接着剤をお使いください。



[接着剤] 一般工法:AR・PC-2 耐湿工法:WPX・WG

コロルクロス

幾何模様が足元を楽しくさせる織物調の柄です。



PMC-2058



▲PMC-2057 溶接棒:YS-2057

NEW



▲PMC-2058 溶接棒:YS-2058

NEW



▲PMC-2059 溶接棒:YS-2059

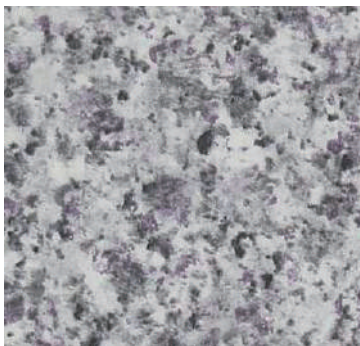
NEW

ミカゲ

目地なし ベーシックで使いやすい御影石柄です。



PMC-2060



▲PMC-2060 溶接棒:YS-2060

複層ビニル床シート FS / ストロング

PMC-2057 標準価格 4,450 円/㎡ (8,010 円/㎡) 規格 ▶2.0mm 厚/180cm 巾
(税別) ~2059

Made in Korea

PMC-2060 標準価格 4,450 円/㎡ (8,100 円/㎡) 規格 ▶2.0mm 厚/182cm 巾
(税別)

Made in Japan

※床材の色に合わせた溶接棒があります(熱溶接のために接着部分と床材に光沢の差が生じることがあります)。

※製法上、柄合わせができませんのでお含みください。

※キャスター付き重量物の移動が想定される場合、ウレタン・エポキシ樹脂系接着剤をお使いください。

※PMC-2060はリバース施工をおすすめします。



ワックスフリー



耐次亜塩素酸



抗 菌



適合品



グリーン購入法
適応商品

[接着剤] 一般工法:AR・PC-2 耐湿工法:WPX・WG

取扱上のご注意は必ず巻末をご確認ください。

複層シート 2.0mm

ストロングEX

エンボスと印刷柄を同調させた精巧なデザイン。
ワックスフリーコーティング仕様の2.0mm厚重歩行シートです。

複層シート

2.0mm

ストロングEX



フレンチヘリンボーン

リピート：タテ184cm・ヨコ180cm

目地や木目の柄とエンボスが同調したヘリンボーン柄です。

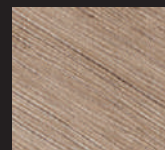


PMC-2061



▲ PMC-2061 溶接棒：YS-2061

NEW



▲ PMC-2062 NEW

溶接棒：YS-2062

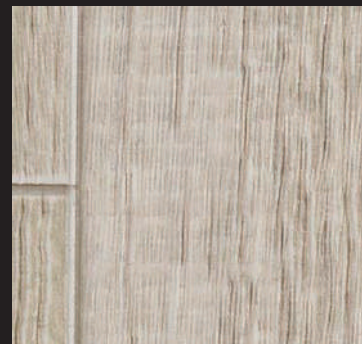
グローブウッド

板巾 約13.8cm / リピート：タテ184cm・ヨコ180cm

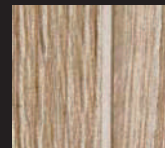
ヴィンテージ調の木目柄とエンボスが同調した長尺シートです。



PMC-2064



▲ PMC-2063 溶接棒：YS-2063



▲ PMC-2064

溶接棒：YS-2064

複層ビニル床シート FS / ストロングEX

Made in Korea

標準価格(税別)

4,600 円/㎡ (8,280円/㎡)

規格 ▶ 2.0mm厚 / 180cm巾

※床材の色に合わせた溶接棒があります(熱溶接のために接着部分と床材に光沢の差が生じることがあります)。

また、PMC-2061・2062は、デザインの特性上、溶接部分が目立つ場合があります)。

※製法上、柄合わせができませんのでお楽しみください。

※キャスト付き重量物の移動が想定される場合、ウレタン・エポキシ樹脂系接着剤をお使いください。



ワックスフリー



第2次亜塩素酸



抗菌



適合品



グリーン輸入法
適応商品

[接着剤] 一般工法：AR・PC-2 耐湿工法：WPX・WG

取扱上のご注意は必ず巻末をご確認ください。

複層シート

2.0mm

ストロングEX

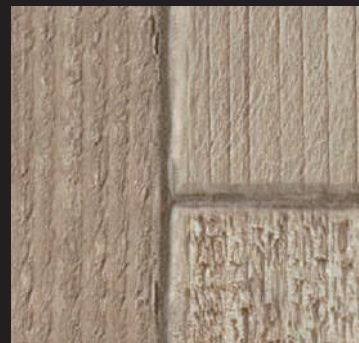
エイジドパイン

板巾 ランダム / リピート：タテ184cm・ヨコ180cm

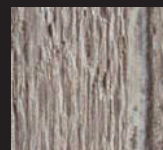
板巾の異なる古材をランダムに組み合わせた木目のデザインとエンボスが同調した長尺シートです。



PMC-2065



▲PMC-2065 溶接棒：YS-2065



▲PMC-2066 溶接棒：YS-2066

ミコテッラ

約60cm×45cm角 格子 / リピート：タテ120cm・ヨコ180cm

ライン状のアクセントが特徴的なタイル柄です。



PMC-2067



▲PMC-2067 溶接棒：YS-2067

NEW



▲PMC-2068 NEW 溶接棒：YS-2068

複層ビニル床シート FS / ストロングEX

Made in Korea

標準価格(税別)

4,600 円/㎡ (8,280円/㎡)

規格 ▶ 2.0mm厚 / 180cm巾

※床材の色に合わせた溶接棒があります(熱溶接のために接着部分と床材に光沢の差が生じることがあります)。

また、デザインの特性上、溶接部分が目立つ場合があります。

※製法上、柄合わせができませんのでお含みください。

※キャスト付き重量物の移動が想定される場合、ウレタン・エポキシ樹脂系接着剤をお使いください。



ワックスフリー



耐化学薬品



抗菌



適合品



クリーン輸入法
適応商品

〔 接着剤 〕 一般工法：AR・PC-2 耐湿工法：WPX・WG

プライズストーン

目地なし / リビート:タテ125cm・ヨコ180cm 穏やかな流れのある石目調のデザインです。



PMC-2069



▲ PMC-2069 溶接棒:YS-2069

NEW



▲ PMC-2070 NEW
溶接棒:YS-2070

クラックモルタル

目地なし / リビート:タテ184cm・ヨコ180cm クラック(割れ)部分にゴールドを配色したモルタル柄とエンボスが同調した長尺シートです。



PMC-2072



▲ PMC-2071 溶接棒:YS-2071



▲ PMC-2072
溶接棒:YS-2072

複層ビニル床シート FS / ストロングEX

Made in Korea

標準価格(税別)

4,600 円/㎡ (8,280 円/㎡)

規格 ▶ 2.0mm 厚 / 180cm 巾

※床材の色に合わせた溶接棒があります(熱溶接のために接着部分と床材に光沢の差が生じることがあります。

また、デザインの特性上、溶接部分が目立つ場合があります)。

※製法上、柄合わせができませんのでお含みください。

※キャスト付き重量物の移動が想定される場合、ウレタン・エポキシ樹脂系接着剤をお使いください。

※PMC-2071・2072は、ジョイント部で柄はつながりません。



ワックスフリー



耐次亜塩素酸



抗菌



適合品



クリーン導入法
適応商品

[接着剤] 一般工法:AR・PC-2 耐湿工法:WPX・WG

取扱上のご注意は必ず巻末をご確認ください。

複層シート

2.0mm

ストロングEX

防滑シート 2.0mm

リアルセーフティ

表面のリアルな凹凸によりデザイン性と防滑性を兼ね備えた
2.0mm厚重歩行シート。



PMC-2099-2102

● 防滑床材について

※「防滑シート」に掲載の床材をC.S.R値に応じて 防滑ランクA+ 防滑ランクA に分類して表示しています。

	評価	基準となるC.S.R値
▲ 防滑床	A+	水+ダスト = 0.53以上且つ水+ダストと乾燥状態のC.S.R値差0.29以内 防滑ランクA+
	A	水+ダスト = 0.5以上 防滑ランクA
一般床 ▼	B	水+ダスト = 0.4以上0.5未満
	C	水+ダスト = 0.4未満

※JIS A 1454すべり性試験結果のC.S.R値に基づき、評価A以上を防滑床材としています。

※数値が大きいほど滑りにくいことを表しています。優れた防滑性の条件とは、「乾燥状態」と「水+ダスト」の防滑性能の差が小さいことです。

フォギーウッド

防滑ランクA

板巾 約10.1cm / リビート:タテ124.4cm・ヨコ182cm

防滑性のあるラスティックな質感のオーク柄です。



PMC-2096



▲PMC-2096
溶接棒:YS-2096



▲PMC-2097 **NEW**
溶接棒:YS-2097

グレインウッド

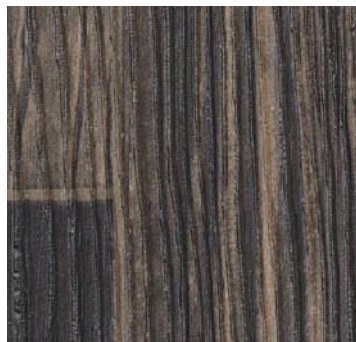
防滑ランクA+

板巾 約12.1cm / リビート:タテ124cm・ヨコ182cm

和モダンの空間を演出する浮造り調の木目柄です。



PMC-2098



▲PMC-2098
溶接棒:YS-2098

複層ビニル床シート FS / リアルセーフティ

Made in Japan

標準価格(税別)

4,450円/m² (8,100円/m)

規格 ▶ 2.0mm厚 / 182cm巾

※床材の色に合わせた溶接棒があります(熱溶接のために接着部分と床材に光沢の差が生じることがあります。

また、デザインの特性上、溶接部分が目立つ場合があります)。

※製法上、柄合わせができませんのでお含みください。

※キャスト付き重量物の移動が想定される場合、ウレタン・エポキシ樹脂系接着剤をお使いください。



耐化学薬品性



防滑性



抗菌



JIS
適合品



グリーン購入法
適応商品

[接着剤] 一般工法:AR・PC-2 耐湿工法:WPX・WG

取扱上のご注意は必ず巻末をご確認ください。

防滑シート

2.0
mm

リアルセーフティ

ネロオーク

防滑ランクA

板巾 約15.2cm / リピート:タテ125cm・ヨコ182cm

味わい深い古材風のオーク柄です。



PMC-2099



▲PMC-2099
溶接棒:YS-2099



▲PMC-2100
溶接棒:YS-2100

アコルデヘキサ

防滑ランクA+

リピート:タテ125cm・ヨコ182cm

飽きのこないシンプルなヘキサゴン柄です。



PMC-2101



▲PMC-2101 NEW
溶接棒:YS-2101



▲PMC-2102 NEW
溶接棒:YS-2102

複層ビニル床シート FS / リアルセーフティ

Made in Japan

標準価格(税別)

4,450 円/㎡ (8,100 円/㎡)

規格 ▶ 2.0mm厚 / 182cm巾

※床材の色に合わせた溶接棒があります(熱溶接のために接着部分と床材に光沢の差が生じることがあります。

また、デザインの特性上、溶接部分が目立つ場合があります)。

※製法上、柄合わせができませんのでお含みください。

※キャスター付き重量物の移動が想定される場合、ウレタン・エポキシ樹脂系接着剤をお使いください。



[接着剤] 一般工法:AR・PC-2 耐湿工法:WPX・WG

ジェットコンク

防滑ランクA+

約47cm×45.5cm角 格子 / リビート:タテ94cm・ヨコ182cm

タイルごとの色ムラや乾いた質感を表現したコンクリート柄です。

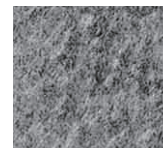


PMC-2103



▲PMC-2103

溶接棒:YS-2103



▲PMC-2104

溶接棒:YS-2104

グランドストーン

防滑ランクA+

約62.3cm×30.3cm角 格子 / リビート:タテ125cm・ヨコ182cm

おらかな流れが特長の石目柄です。



PMC-2106



▲PMC-2105

溶接棒:YS-2105



▲PMC-2106

溶接棒:YS-2106

複層ビニル床シート FS / リアルセーフティ

Made in Japan

標準価格(税別)

4,450円/㎡ (8,100円/㎡)

規格 ▶ 2.0mm厚 / 182cm巾

※床材(ベース部分)の色に合わせた溶接棒があります(熱溶接のために接着部分と床材に光沢の差が生じることがあります)。

※製法上、柄合わせができませんのでお含みください。

※キャスト入り付き重量物の移動が想定される場合、ウレタン・エポキシ樹脂系接着剤をお使いください。



耐次亜塩素酸



防 滑 性



抗 菌



JIS
適合品



グリーン購入法
適応商品

[接着剤] 一般工法:AR・PC-2 耐湿工法:WPX・WG

取扱上のご注意は必ず巻末をご確認ください。

アルテミス

防滑ランクA+

リピート：タテ125cm・ヨコ182cm

地中海の大理石の味わい深い質感を再現しました。



PMC-2107



▲PMC-2107
溶接棒：YS-2107

スレート

防滑ランクA+

約22.5cm角 格子 / リピート：タテ90cm・ヨコ90cm

天然スレートの割肌感をリアルに表現しました。



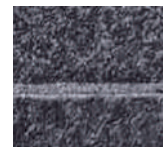
PMC-2110



▲PMC-2108
溶接棒：YS-2108



▲PMC-2109
溶接棒：YS-2109



▲PMC-2110
溶接棒：YS-2110

複層ビニル床シート FS / リアルセーフティ

Made in Japan

標準価格(税別)

4,450 円/㎡ (8,100 円/㎡)

規格 ▶ 2.0mm 厚 / 182cm巾

※床材(ベース部分)の色に合わせた溶接棒があります(熱溶接のために接着部分と床材に光沢の差が生じることがあります。

また、PMC-2107はデザインの特性上、溶接部分が目立つ場合があります)。

※製法上、柄合わせができませんのでお楽しみください。

※キャスター付き重量物の移動が想定される場合、ウレタン・エポキシ樹脂系接着剤をお使いください。



〔 接着剤 〕 一般工法：AR・PC-2 耐湿工法：WPX・WG

テラコッタ

防滑ランクA+

約22.8cm角 格子 / リビート:タテ91cm・ヨコ182cm

落ち着いた雰囲気のテラコッタ柄です。



▲PMC-2111
溶接棒:YS-2111



PMC-2111

スレート

(乱貼り)

防滑ランクA+

リビート:タテ90cm・ヨコ182cm

天然スレートを乱貼りした石目柄です。



▲PMC-2112
溶接棒:YS-2112



PMC-2112

複層ビニル床シート FS / リアルセーフティ

Made in Japan

標準価格(税別)

4,450円/㎡ (8,100円/㎡)

規格 ▶ 2.0mm厚 / 182cm巾

※床材(ベース部分)の色に合わせた溶接棒があります(熱溶接のために接着部分と床材に光沢の差が生じることがあります)。

また、PMC-2112はデザインの特性上、溶接部分が目立つ場合があります)。

※製法上、柄合わせができませんのでお含みください。

※キャスト付き重量物の移動が想定される場合、ウレタン・エポキシ樹脂系接着剤をお使いください。



[接着剤] 一般工法:AR・PC-2 耐湿工法:WPX・WG

取扱上のご注意は必ず巻末をご確認ください。

取扱上のご注意

選択上のご注意

- 物性試験データは、商品の耐久性を示す目安です。選択の際には商品の耐久性以上の用途でのご使用はお避けください。
- 建築基準法・消防法によって、使用方法ならびに使用場所に制限があります。各法令法規をご確認ください。
- 暗所、アルカリ性雰囲気、高温多湿環境下において、床材が変色する可能性があります。このような場所へ床材を施工する際には、変色が発生しても目立たない濃色系の床材を選択することをおすすめします。
- 抗菌性を求められる場所では、抗菌マークのある商品をお選びください。人体に影響が少ない抗菌剤を使用していますが、乳幼児が誤って経口する可能性のある場所でのご使用はお避けください。
- 淡色系・無地調の床材ほど濃色系に比べて汚れが目立ちやすくなります。また、フラットな表面形状に比べてエンボスが深いほど汚れが残りますやすくなりますのでお含みおきください。

運搬ならびに保管上のご注意

- 重量物のため取り扱いには十分ご注意ください。落下や乱暴な取り扱い、床材の破損だけでなく、傷害や器物破損などを招く場合があります。
- 縦置きの場合はロープなどで固定し、転倒防止を図ってください。横置き保管の場合は、傷積みをお避けください。
- ご注文の際は、長さ9m巻(約45kg)を超える場合、配送が困難になりますのでご相談ください。

施工上のご注意

- 梱包紙に記載されている品名・品番・ロット・数量をご確認のうえ、施工を開始してください。同一床面上は、同ロットで仕上げてください。
- 幅継ぎをする際は、耳部どうしてジョイントしてください。ジョイント施工が不十分な場合、継ぎ目が破断することがあります。
- 目地入りの商品をジョイントして施工する際、商品の特性上目地が合わない場合がありますので、特に広い面積で施工する場合には割り付けにご確認ください。
- 各商品別に、施工上の注意・接着剤・ワックスなどが異なりますので、商品掲載ページの施工上の注意をご参照ください。また施工する場所の環境や下地の状態により、接着剤や施工方法が異なる場合がありますのでご注意ください。
- 下地は平滑かつ清潔で乾燥して、良好な圧縮及び引張り強度があり、接着力を低下させるような構造的欠陥がないようにしてください。多孔質でもろい下地や粉っぽい下地はプライマー処理を行ってください。
- 不陸は適切なコンパウンドで補修してください。
- 鉗物ベースの下地(モルタル・コンクリートなど)で、新規あるいは土間床の場合は下地水分を測定してください。コンパウンドや接着剤は床仕上げ材と同様に適切な皮膜もしくはその他の方法で高い残留水分や下地の湿気から遮断しておく必要があります。
- 下地にワックス・グリス・油脂類・塗料などの汚れ、ペン・ラッカーによるマーキングなどが残っていると、接着不良や汚染、変色を発生させる可能性がありますので、完全に除去してください。
- 床材は現場の室温によくなじませてから施工してください。室温と床材に温度差があると、施工直後だけでなく、後日、目地隙・突き上げなどをおこすことがあります。
- 接着の際は、床材の指定接着剤を使用し、接着剤指定のくし目こてで均一に塗布し十分に圧着してください。
- 重量物の移動が想定される場合、下地水分グレードがⅠ(一般工法レベル)の場合でもウレタン・エポキシ樹脂系接着剤をご使用ください。
- 有機溶剤を含んだ接着剤を使用する場合は、火気に注意し室内の換気が心がけ、有機溶剤作業主任者立ち会いのもとで行ってください。有機溶剤は引火しやすく、また多量に吸入すると人体に影響を及ぼす可能性があります。
- 施工中は、他業種による汚損・事故の発生を防ぐために、床工事関係者以外の立ち入りを禁止してください。
- 施工後、接着剤が十分硬化するまでは、直射日光や冷暖房などによる急激な温度変化はお避けください。特に冬季は接着剤の硬化が遅いので十分な養生期間をとってください。
- 施工直後に養生シートを使用した場合、床材と養生シートの間に結露水や水蒸気・溶剤蒸気などがこもり、床材の反り・突き上げなどが生じる可能性があります。養生シートは、接着剤が十分硬化してから使用してください。
- 養生シートをとめる際、粘着テープは直接床材に貼り付けないでください。床材を汚染する原因となります。
- これらの施工条件が満たされない場合は、目地隙や突き上げ、膨れなどを招く可能性があり、美観を損ねるだけでなく、転倒事故などの原因となります。
- 施工後、残材などを廃棄する場合は、許可を受けた産業廃棄物処理業者に処分を委託してください。包装紙・紙管などを焼却する場合は、都道府県条例に基づき処分してください。ビニル床材を燃やすと有害ガスが発生する場合があります。

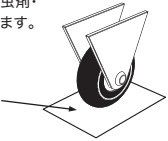
維持管理ならびに使用上のご注意

- 床材は熱によって変退色・溶融する可能性があります。たばこや、車輪の摩擦熱、火花の飛び散りなどはお避けください。
- 温風ヒーター吹き出し口にはマットを設置するなどして、温風が直接床材表面に当たらないようにしてください。
- 重量物や車輪のしこきによって、床材の表面を傷つけたり、膨れを発生させる可能性があります。引きずったり、にじらないようにご注意ください。
- 重量物の引きずり、ベットの爪など鋭利な物での突き刺しや引きずりにより床材が傷つくことがあります。
- 長期間使用しない部屋では換気を心がけてください。結露を招き、カビや異臭の発生、床材の剥がれ・反り・膨れ・突き上げの可能性があります。
- 素材固有の臭いがあります。換気を心がけてください。
- 床材の汚れのほとんどは水拭きでとれます。ほうきや掃除機でゴミを取り除いた後に、固く絞ったモップなどで水拭きしてください。
- しつこい汚れはクリーナーで洗浄し、固く絞ったモップなどで水拭きしてください。
- 各床材に応じたメンテナンスを行うことにより、汚れもつきにくくなります。ワックスにより床材との相性が異なりますので、選定の際にはご注意ください。
- 水濡れや砂が飛散した状態では滑りやすくなり、転倒事故を招く可能性があります。泥よけマットの設置などで雨水や土砂の持ち込みを防ぎ、持ち込まれた際には即座に除去するようにしてください。
- 長時間直射日光があたる場所では、変退色する可能性がありますので、カーテン・ブラインドなどで日よけをしてください。
- 家具やハイヒールなどの局部荷重により凹み跡が残る場合があります。
- インクやソース、化学薬品などをこぼしたときは、すぐに濡れたぞうきんで拭き取ってください。
- 化学薬品や強い作用をもつ洗剤・漂白剤などにより、変退色や変質を招く場合があります。
- 水・砂・葉外線・重量物・灯油・ベットの糞尿・テープの粘着剤などの影響で、床材自体の変質・変退色や、施工後の膨れ・剥がれ・目地隙などがおこる場合があります。維持管理には十分ご注意ください。
- ゴム素材に含まれる老化防止剤、家具の塗料や防汚剤・防虫剤・防蟻剤によって、床材が汚染され変退色する可能性があります。使用を避けるか、床材に直接ふれないようにしてください。

タイヤ等のゴム製品が床材と接する際は保護シート(アルミ製・ポリエステル製)をご使用ください。



◀ 同封冊子掲載の
壁紙についてはこちら



下地水分の測定と判断基準について

ビニル系床材は下地との接着力が耐久性や他の諸性能に大きな影響を与えます。そのため施工前の下地水分の確認とそれに応じた接着剤の選定が重要です。その判断基準として水分計の表示値を用いたグレードで判断し、施工方法の目安としてください。



HI-520-2

下地：
コンクリート・モルタル・セルフレベリング材

水分計：
HI-520-2 (選択) D.MODE

設定条件：
(厚さ)40mm (温度)AUTO

グレード	表示値	従来の下地水分指標	施工方法目安
I	440未満	8%未満	一般工法
Ⅱa	440以上 620未満	8%以上 10%未満	耐湿工法推奨
Ⅱb	620以上	10%以上	施工不可

表示値は静電容量に一次相関のある単位のない数値です。



クリックするとSフロアの
巾木掲載ページが開きます。

POINT

全点防汚性能付き。

サンゲツの巾木は全点汚れがつきにくく
落としやすい防汚性能付きです。

【試験方法】

ゴム片で巾木表面を擦り、
汚れの付着度合を確認しました。



未加工品



防汚性能付き

巾木の
品番についての
詳細は
こちらから



WEBからサンプル発注の際は、
品番や高さなどの指定が
必要となります。

(例)

W97 4 R 2
品番 枝番① 枝番② 枝番③
(高さ) (R71/79)

防汚性能付
カラー巾木

巾木のラインアップを見る

	W-9	W-98	
	W-97	W-99	
	W-1	W-69	
	W-401	W-5	
	W-4	W-12	
	W-402	W-52	
	W-403	W-17	
	W-8	W-90	
	W-2	W-10	
	W-404	W-7	
	W-15	W-95	
	W-29	W-18	
	W-16	W-19	
	W-21	W-20	

sangetsu

100

75

09

40

30

0(mm)

複層シート

ストロング

防滑シート

リアルセーフティ

ストロング／ストロングEX／リアルセーフティ
2025-2027

sangetsu www.sangetsu.co.jp



sangetsu design site

FLAGSHIP サンゲツ品川ショールーム	サンゲツ名古屋ショールーム
〒108-0075 東京都港区港南2-16-4 品川グランドセントラルタワー 4F TEL.0570-055-134 FAX.03-5463-6744	〒451-8575 名古屋市西区幅下1-4-1 TEL.0570-055-135 FAX.052-564-3229
サンゲツ大阪ショールーム	サンゲツ福岡ショールーム
〒530-0001 大阪市北区梅田2-5-25 ハービスOSAKA 4F TEL.0570-055-136 FAX.06-6347-9811	〒812-0892 福岡市博多区東郡珂1-11-11 TEL.0570-055-137 FAX.092-441-9503

sangetsu design studio

サンゲツ仙台ショールーム	サンゲツ金沢ショールーム
〒984-0031 仙台市若林区六丁目字南98-1 TEL.022-287-3922 FAX.022-253-6806	〒920-8205 石川県金沢市大友2-101 TEL.076-238-1411 FAX.076-238-1412
サンゲツ広島ショールーム	
〒730-0017 広島市中区鉄砲町7-18 東芝フコク生命ビル 1F TEL.082-223-8115 FAX.082-223-8117	

北海道支社 TEL.011-251-3150 FAX.011-251-3151	東北支社 TEL.022-287-3765 FAX.022-287-2995
北関東支社 TEL.0570-012-320 FAX.048-711-2681	東京支社 TEL.03-3474-1181 FAX.03-3450-5038
西関東支社 TEL.045-664-3442 FAX.045-664-3376	中部支社 TEL.052-564-3111 FAX.052-564-3191
関西支社 TEL.06-6245-2301 FAX.06-6245-2302	中国四国支社 TEL.082-223-8110 FAX.082-223-8120
九州支社 TEL.092-441-5181 FAX.092-441-5191	

〔東北支社〕	北東北営業所／福島営業所
〔北関東支社〕	群馬営業所／栃木営業所／新潟営業所／茨城営業所／長野営業所
〔東京支社〕	東関東営業所
〔西関東支社〕	多摩営業所／厚木営業所
〔中部支社〕	岐阜営業所／岡崎営業所／北陸支店／静岡営業所
〔関西支社〕	京都営業所／神戸営業所／東大阪営業所／南大阪営業所
〔中国四国支社〕	岡山営業所／四国支店
〔九州支社〕	北九州営業所／熊本営業所／南九州営業所

株式会社サンゲツ沖縄	sangetsu design studio
〒901-2227 沖縄県宜野湾市宇地泊1-7-20 レキオスクエア宇地泊 3F F号室 TEL.098-897-8722 FAX.098-897-8724	サンゲツ沖縄ショールーム
	〒901-2227 沖縄県宜野湾市宇地泊1-7-20 レキオスクエア宇地泊 2F TEL.098-890-2025 FAX.098-890-3789

見本帳について

- 掲載商品の価格および仕様は、当見本帳発行時(2025年8月)のもので、経済変動、品質の改善により、価格および仕様の変更をさせていただく場合があります。また、やむを得ない理由により、見本帳有効期間中に掲載商品の販売を停止させていただく場合があります。ご注文の際は、販売店あるいは弊社営業窓口にご確認いただきますようお願い申し上げます。
- 現品見本や見本帳写真と商品が若干異なる場合がありますのでご了承ください。
- 当見本帳に記載されている各種試験データは測定値であり、保証値ではありませんのでご了承ください。
- 当見本帳に掲載している商品および写真等を許可なく複製、転載することを固くお断りいたします。
- 表示価格は標準材料価格であり、消費税は含まれておりません。

見本帳の廃棄に関するお願い

不要となった見本帳につきましては、しかるべき資格を有する産業廃棄物処理業者に直接廃棄を委託していただきますようお願い申し上げます。

発行日 / 2025年8月
発行所 / 株式会社サンゲツ
有効期限 / 2027年5月

＊ 見本帳の有効期限は、都合により変更する場合がありますのでご了承ください。

