

2025-2029
premium wallcovering collection

XSELECT



concept photo book
TEXTURE & MATERIAL / BRAND & PATTERN

sangetsu

XSELECT

premium wallcovering collection
2025-2029

XSELECT
premium wallcovering collection



洗練されたディテールが息づく、プレミアムな壁装材





豊かな暮らしとは何か。

それは単に物質的な豊かさや快適な空間だけでなく、心の平穏や日々の小さな喜び、そして大切な人やものに囲まれ、心安らぐ場所で過ごす時間そのものを指すのかもしれない。

インテリアには、その大切な時間をより豊かに彩る力があります。このカタログでは、そのためにひとつひとつに職人やデザイナーたちの熱い思いとこだわりを込めた壁紙を取り揃えました。

INDEX

素材と製法	WASHI 和紙	7
	HAKU 箔	11
	CORK コルク	13
	SHIFU 紙布	15
	ORI 織	17
	TSUCHI 珪藻土 / ふりまき	21
	miraslate™ 石	23
	WILL WOOD® 木	24
	Crystal Beads クリスタルビーズ	25
	Flocky フロッキー	26
	Print & Emboss プリント & エンボス	27

ブランドの世界	ELEMENTUM	31
	infich	33
	ARMANI / CASA	35
	MISSONI HOME	37
	JANNELLI & VOLPI	39
	prestigious textiles	41
	EDA	43
	Eijffinger	45
	AUTOMOBILI LAMBORGHINI	47
	ÉLITIS	49
	カゲトヒカリ	51

掲載商品一覧	TEXTURE & MATERIAL	55
	BRAND & PATTERN	75
	ハイグラフィカ	85
	スマートジョイナー	86

価格表	87
-----	----

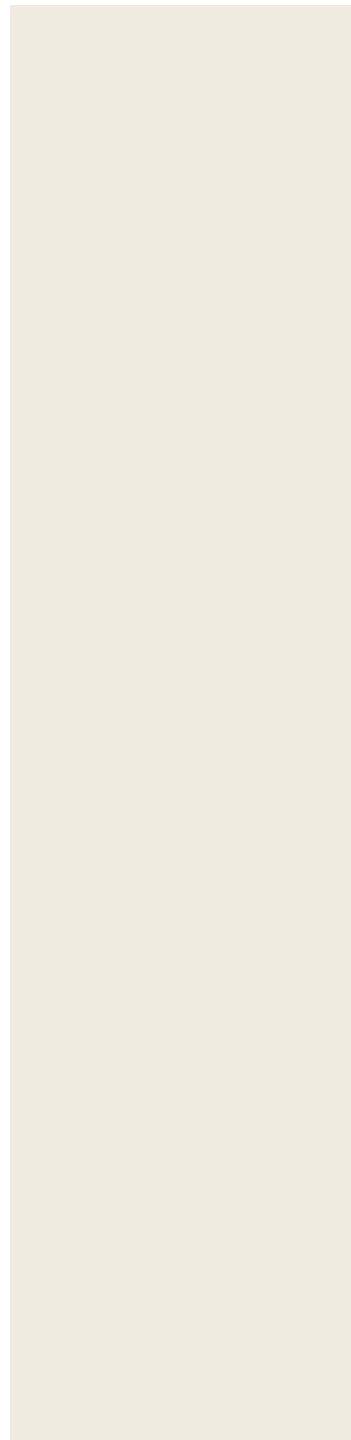
選択・施工上の注意	
-----------	--

素材と製法

MATERIAL
& MANU
FACTURING
METHOD

多種多様な素材をいかしたもののづくりの裏側
をご紹介します。それぞれが持つユニークな特性を
最大限に引き出すため、製造過程でさまざま
な試行錯誤を重ねています。





WASHI / HAKU / CORK / SHIFU / ORI / TSUCHI /
miraslate™ / WILL WOOD® / Crystal Beads / Flocky / Print&Emboss / XSELECT

WASHI 和紙

1400年以上前に日本にもたらされ、我々の歴史と共に歩んできた和紙。先人たちの知恵と技術、清らかな水が織りなす和の趣が一枚の紙に宿っています。





① SGM1120

デニム生地の生産時廃材を細かく砕いて和紙の中に漉き込み仕上げました。和にとらわれず、現代的な空間にも馴染む壁紙です。

② SGM1124

徳島県産の竹炭を粉碎し、繊維の細い雁皮と混ぜて原料を生成。竹炭の細やかな凹凸と雁皮の艶のある光沢がバランスよく混ざり合った壁紙です。

③ SGM1115

天然の麻を漉き込むことで淡いクリーム色の筋が白地に浮かび上がり、独特の雰囲気を出しています。高級感と上品さを備えた美濃和紙です。

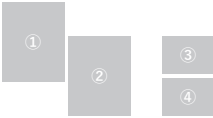
④ SGM1138

ベースの上に帯状に和紙を貼り重ねたデザイン。手作業で作られた揺らぎのある表情と、浮かせることで生まれる陰影が美しい壁紙です。壁紙の両端から約3cmは全面が糊付けされており、浮かないようになっています。





WASHI 和 紙



① SGM1125

太く残した楮の繊維を濃き込んだ、雲が流れるようなイメージの阿波和紙です。ナチュラルな質感で和に限らず、幅広い空間に合う壁紙。

② SGM1135

シワと落水を組み合わせたデザイン。落水の柄の入り方にはばらつきがありますが、それも手仕事ならではの味わいです。市松貼りがおすすめ。

③ SGM1161

1枚1枚の縁がグラデーションで色付けされています。同じ和紙でも壁への貼り方によって、さまざまなデザインが可能です。

④ SGM1165

数種類の和紙を手で貼り合わせた壁紙です。コラーージュのパターンは同一ですが、一枚ごとの色やテクスチャーの違いが手仕事ならではの魅力です。施工例ではランダム貼りでダイナミックな壁面をデザインしています。



HAKU 箔

風に乗りそうな程に薄く繊細な箔は、職人の技術でさらなる輝きを発します。やわらかに煌めく水面のように、僅かな光も丁寧に受け止める壁紙は、室内を自然の美しさで満たします。





① SGM1189

ランダムに押した洋金箔と表面のスクラッチが生み出す奥行きが特徴のデザイン性の高い壁紙を、あえて目地もデザインとして見せる施工で空間に落とし込みました。レーザーを使った見切りの上に鋸を打って、ファッション的な見せ方をしています。

② SGM1190

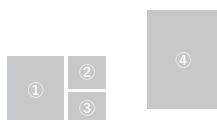
職人が手作業でランダムに縦長の箔を貼り、生み出すデザイン。洋空間にもよく馴染みます。

③ SGM1195

ベースに紙ではなく塩ビを使用した箔壁紙。レザーのようなエンボスの高級感と、ベースに厚みがあることによる施工性の向上がポイントです。間接照明とも相性が良い商品です。

④ SGM1198

メタリック紙ベースに箔柄のプリントを施したデザイン。幅広く使いやすい5色展開です。





① SGM1222

壁から離れても感じられる素材感。表面にグレーのペイントを加えることでモダンに仕上がります。

② SGM1221

白のペイントを加えたコルクは素材の持つテクスチャーが引き立ち、ナチュラルでありながらグラフィカルな面白さも感じられます。

③ SGM1224

コルク自体の風合いを残したまま暗色に仕上げたもの。ニュアンスのある濃淡とベースの光沢感がある黒との対比が深みを感じさせます。

④ SGM1228

コルクをメタリックにペイントしたデザインです。素材の立体感を残したままスタイリッシュな仕上がりに。ベースのメタリックシルバーもポイント。



CORK コルク

コルクの原料はコルク櫟の樹皮。木の伐採は一切行わず、9年周期で再生する樹皮だけを使用するコルクは、自然に優しい素材です。





① SGM1246

やわらかな紙布の素材感が遠目からでも壁に豊かな表情を与えます。

② SGM1266

ポイントにシルバーのメタリック糸を使用したモダンな紙布。立体感のある織り柄が美しい。

③ SGM1260

シルバーの糸を使いながらも、ナチュラルな紙の風合いとのバランスで派手にならず、洗練された印象を与えます。

④ SGM1023

天然素材の紙の素材感で主張が強すぎず、空間全体に味わいを添える壁紙です。





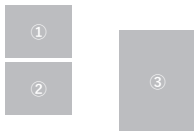
SHIFU 紙 布

紙からつくられた糸はやわらかさが魅力。繊細な質感の紙糸を組み合わせることで豊かな風合いがうまれました。時間が経つにつれて味わい深くなる、情緒ある壁紙です。



ORI 織

織細でしなやかな撚り糸は、日本の風土が生み出した芸術品。機械の音色とともに織り込まれる、経糸と緯糸ひとつひとつに、職人の想いが込められています。



① SGM1272

古紙100%の紙糸「カフェテックス®」を使用し、環境に配慮した織物壁紙です。コーヒーフィルターの端材を再生したナチュラルでやわらかな風合いに、織りの表情が加わった美しいテクスチャーです。

② SGM1282

使用されず残った自社カーテン生地を反毛の技術で新しい糸の一部に使用し、もう一度織り上げて壁紙にしました。白の柄違いで4種類のバリエーションです。

③ SGM1293

「BISHU」のファッションテキスタイルを裏打ちし、壁紙として施工できるようにしました。尾州は世界の三大毛織物産地の1つとも言われ、国内はもちろん海外のハイブランドからも信頼を集めています。





ORI 織

① SGM1372

麻の糸を使用した不燃の織物壁紙。壁に表情を残しながら、コントラスト空間でもご使用いただけます。

② SGM1298

毛足の長いファーがラグジュアリーな空間を彩ります。他にも表情豊かなファブリックを合わせています。

③ SGM1305

深みのあるカラーが魅力のファーのシリーズ。光の角度によって変わる光沢感が美しい壁紙です。



TSUCHI 珪藻土 / ふりまき

さまざまな生命を育んできた土。古くから家屋の壁などに採用され、日本人の生活を見守ってきました。そんな土壁を現代風にアレンジした壁紙は、懐かしくも新しい空間を演出します。





① SGM1091

和のエッセンスを感じさせながらモダンに使える朱赤。温かみのある空間に馴染みます。

② SGM1400

表面にスタッコ調のエンボス柄を加え、素材のきらめきと共に柄が浮かび上がる壁紙です。珪藻土と焼却処理した貝殻の粉末を表面に使用しています。

③ SGM1404

櫛引きで波のような柄をつけた珪藻土壁紙。整然とした陰影が美しく高級感があります。

④ SGM1409

刷毛目のような柄のある珪藻土壁紙。凛とした強さを感じるデザインです。



SGM1424

重厚な質感と豊かな表情が魅力のモダンなデザインです。タイルごとに自然な色変化や濃淡差があり、広い壁面でも自然に仕上がります。

miraslate™

精巧な印刷技術によって、天然石の質感を忠実に再現した壁面用シートです。壁面のアクセントとして使用することで、簡単にワンランク上の空間を演出できます。美しい風合いの「大谷石」や、貴重な天然石目柄、特徴的な木目の「マンゴーウッド」など、8種類のデザインをご用意しました。

WILL WOOD®

WILL WOOD®クロスは、天然木のぬくもりをより多くの方に感じていただきたいという想いから生まれた内装材です。杉や桧などを最新技術で極薄に加工し、職人の手で一枚一枚横繋ぎして仕上げます。四季を纏った本物の木ならではの質感が、空間に癒しを与えます。



SGC-161-L（客席壁面上段・ステージ壁面）

物件名：かみす防災アリーナ

設計：清水建設 株式会社・株式会社 梓設計 設計共同企業体

WILL WOOD®クロスは全点不燃認定を取得しており、内装制限がある空間でも安心してご使用いただけます。また日本全国各地の木材、間伐材を使用することもできるため、地域の活性化を目的として地産地消に貢献します。

Crystal Beads クリスタルビーズ

ガラスビーズや大理石の粒子を使用して柄を表現している壁紙です。
高級感のある輝きと重なり、奥行きが感じられる立体感が魅力。



①SGP1726

マーブル調の抽象柄の上に大理石の粒子を乗せた多層感のあるテクスチャー。粒の立体感と色が透けることによる複雑な奥行きが、高級感のあるモダンな壁紙です。

②SGP1654

どこかノスタルジックなダマスク柄をガラスビーズで表現しました。ナチュラルさとラグジュアリー感をあわせ持つ壁紙です。



① SGP1661

エレガントなクラシック柄にフロッキーの質感が加わり、ラグジュアリーで上質なイメージを高めています。

② SGP1731

細かなストライプにファッショナブルな黒の幾何学柄が映える、インパクトのある壁紙です。クールで高級感のある空間がうまれます。



Flocky フロッキー

短い繊維を壁紙表面に垂直に接着することで、なめらかな手触りの特徴的な立体感がうまれます。ファッショナブルでエレガントな空間のアクセントに。



① SGP1688

複数の印刷技法を組み合わせて細やかな色相まで表現した華やかなデザインです。腰下で貼り分けたブルーも繊細なテクスチャーです。

② SGP1557

メタリック表現がアクセントとなり、ロータリースクリーン印刷による版ごとの質感の違いも複雑な美しさのある壁紙です。

③ SGP1512

エンボス加工を施した上にインクを乗せ掻き取ることで、凹の部分にだけインクが残る谷汚しと呼ばれる技法で、立体感と深みを加えた木立のデザインです。





Print & Emboss

プリント & エンボス

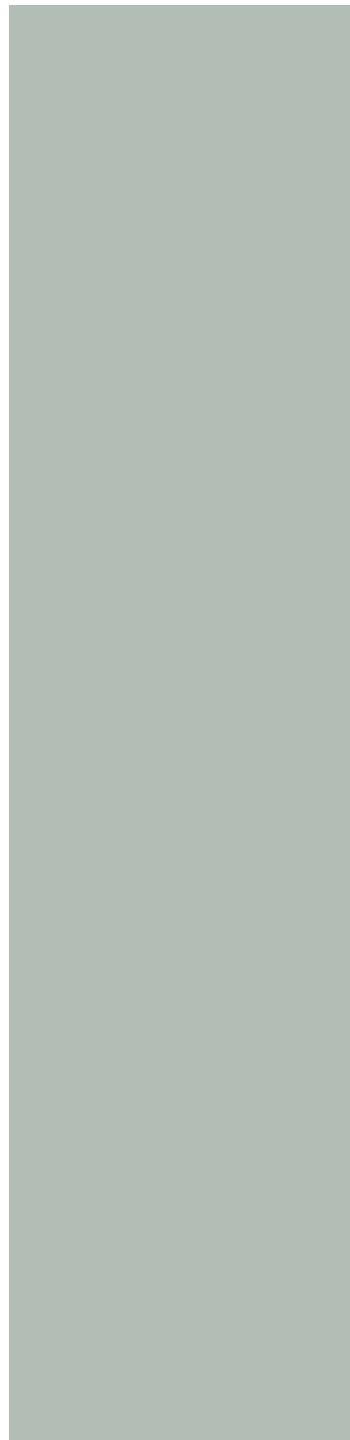
日本で一般的な塩ビ壁紙の中でもデザイン性に強くこだわり幅広い表現を可能にしました。エンボスを押した上に更に印刷を施したり、輝度の高いメタリック印刷、異なる手法の印刷を重ねた多色印刷など、ワンランク上の表現をふんだんに使用しています。

ブランドの 世界

WORLD
OF
BRANDS

このカタログでは国内外の魅力的なブランドをラインアップしています。それぞれのブランドが持つストーリーや、独自のコンセプトにぜひ触れてみてください。





ELEMENTUM / infich / ARMANI/CASA / MISSONI HOME / JANNELLI&VOLPI /
prestigious textiles / EDA / Eijffinger / AUTOMOBILI LAMBORGHINI / ÉLITIS / カゲトヒカリ / XSELECT

ELEMENTUM

良質な“本物”の自然素材を使用することで感じられる質感と、空間をつくる要素として欠かせない色を意識したコレクションです。普遍的な美しさを持つマテリアルを丁寧にこだわってつくり上げました。





① SGM1040

和紙の中に焼き物の土を混ぜ込んだ壁紙です。紙を漉く中で自然と生まれる大きな抑揚と、土の色に合わせた10配色があたたかく空間を彩ります。

② SGM1014

リサイクル糸を使用し、やわらかな表情が魅力の織物壁紙です。さりげないテクスチャーがプラスされ、豊かな空間をつくれます。

③ SGM1004

麻糸を使用したナチュラルな風合いの不燃認定織物壁紙です。10色展開で幅広くコーディネートしやすい壁紙です。



infich

デザイン、パターン、テクスチャー、色彩、すべてにこだわりワンランク上のクオリティを実現させた国産塩化ビニル素材の壁紙コレクション。温故知新、コンテンポラリーでありながら親しみやすく、趣深さを感じさせるコレクションを展開します。





① SGP1502

高輝度のメタリックインクを使用し、木目をアレンジした壁紙ならではのデザインです。

② SGP1514

高輝度のメタリックと質感の異なるロータリースクリーン印刷を複雑に組み合わせ、美しい石のテクスチャーを表現。大判タイルのように目地の入るデザインです。

③ HZ-8301 〈Water Mirror〉

水面に一瞬映って揺れる光のイメージで作られたデザイン。インクジェットでしかできない大きくゆったりとした柄が特徴です。

④ SGP1526

谷汚しと呼ばれる技法で、エンボスの凹部にたまったインクが深みを生んでいます。柄の立体感と輸入品のようなカラーリングがポイント。

ARMANI / CASA

WALLCOVERINGS COLLECTION

都会的でラグジュアリーなライフスタイルを提案する、世界的ファッションブランド「アルマーニ/カーザ」。本質を捉えたミニマリズムをベースに、イタリアンモダンに東洋を意識したデザインを取り入れることで、時代を超えたエレガントさを表現。その独特の風合いによって、インテリアに馴染むスタイルリッシュな上品さと視覚的エッセンスをもたらします。





① SGP1577 〈Fuji〉

桜と建築的な幾何学の要素を組み合わせで表現された春の日本庭園。東洋と西洋の融合が表現されています。独特のメタリック感がある壁紙です。

② SGP1572 〈Madeleine〉

木の枝と小さな葉をモチーフにしたデザインです。

③ SGP1573 〈Versailles〉

ロイヤルオークの木々の影を描いたデザイン。エンボスの繊細なテクスチャーが光の当たり方によって本物のファブリックのような立体感を生み出します。間接照明を合わせて使用すると高級感が引き立ちます。





①SGP1582 〈Sakai〉

立体感のあるファブリックのような抽象デザイン。

②SGP1584 〈Striped Sunset〉

ミッソーニらしい色使いの抽象的なストライプ柄。

③SGP1586 〈Patchwork〉

まるで本物の布のパッチワークのような存在感と遊び心のある壁紙です。





1953年に誕生したイタリアのファッションブランド。ニットやジャガード織りが生み出す鮮やかな色合いが高く評価され、何種類もの糸で織りなされたニットのドレスは上流階級のシンボルとなりました。その後、「ニットの魔術師」「色の魔術師」と呼ばれ世界中で有名に。上品さと遊び心を併せ持った壁紙は、明るく個性的な室内を創造し、人々を魅了しています。



JV JANNELLI&VOLPI® INSPIRING WALLS

ハイエンドの居住空間やパブリックスペースの壁面を彩ってきた創業50年以上を誇るイタリアの壁紙メーカーSIRPIが展開しているブランドの1つ。伝統と革新双方を重んじ、創造性、職人のノウハウ、最先端の技術でさまざまな壁紙を生産しています。





① SGP1592 〈Jardin Tropical〉

インド、古い物語、鮮やかなシルク、宝石、アラビアンナイトなどをキーワードにした Jaipur Collection 中のデザイン。美しい刺繍の表現はエンボスとプリントの同調印刷によるものです。

② SGP1604 〈Tropic〉

濃色の表現もまた深みと高級感があり、シルクの光沢を感じさせます。

③ SGP1605 〈Kentis〉

遠い土地への旅をテーマにしています。未踏の地への冒険を感じさせるような心躍る色使い。

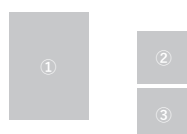
④ SGP1595 〈Felce〉

日本の絞り染めの技法を取り入れ陰影と自然な色合いでデザイン化しました。



pt
prestigious textiles®

室内空間をトータルコーディネートするエレガントなコレクションを発表し続ける、1988年創業の英国ブランド。クラシックテイストから伝統にとらわれないモダンで存在感のあるデザインまで、豊富なラインアップが揃います。その品質の高さと時代のトレンドを捉えたテクスチャーを組み合わせた感度の高いアートワークは、世界的にも高評価を得ています。



① SGP1632 〈Drama〉

② SGP1631 〈Drama〉

メタリックインクでプリントされた洗練された木のシルエットです。シンプルですが美しく空間と調和します。

③ SGP1633 〈Coppice〉

2色で表現された絡み合う木の枝のデザインです。



EDAはイギリス人アーティストの感性と、日本人の緻密で繊細なものづくりの技術が融合したサンゲツオリジナルブランドです。イギリスに拠点を構えるSanderson Design Groupの貴重なデザインアーカイブをもとに、日本の空間に取り入れやすいデザインを厳選しています。





① SGP1642 〈Linwood〉

美しく重なり合うヤナギの葉をモチーフにしています。柄はフロック加工で表現しました。

② SGP1644 〈Bukhara〉

③ SGP1643 〈Bukhara〉

メタル紙の上にレーヨンの紗を重ね、柄をプリントしました。幾何学模様は中東文化の影響を受けています。

①

②

③



①SGP1677 〈Floris〉

ベースのネイビーにカラフルな花や植物がよく映えます。

②SGP1675 〈Floris〉

ジャングルのような植物、大きな花、そしてところどころに隠れた鳥。明るくカラフルなPIP STUDIOらしいデザインです。

③SGP1672 〈Origami Tree〉

赤×ゴールドのプリントはさりげなく柄が浮かび上がり上品なイメージです。

④SGP1673 〈Origami Tree〉

デザイン化された木々や鳥たちが描かれています。メタリックカラーのプリントが洗練された印象です。



Eijffinger®
Decorating the world

オランダで150年の歴史を持つ老舗ブランド。さまざまな素材や技法を使っており、長年に亘りバラエティに富んだ壁紙を生み出し続けています。高い技術と感性が詰まった商品は鮮やかで美しく、人目を惹きつける存在感が魅力。大胆な色使いと個性的なパターンが調和した壁紙は、華やかな世界観を生み出しデザインへの感度が高い世界中の人々を魅了しています。





1963年に誕生した自動車業界を代表する、イタリアのトップブランド。高い技術力により生み出される洗練されたデザインは、世代を超えて世界中の人々を魅了してきました。カーボンファイバーを想起させる滑らかで美しい壁紙の光沢は、まるで高級スポーツカーのボディの様。細部にまでこだわり抜かれた壁紙が、高級感のある空間を演出し、優雅なひと時を生み出します。



① SGP1693 〈Dis Esagono Murcielago〉

洗練されつつ大胆でユニークな六角形のデザイン。カーボンファイバーの質感を思わせるモダンでエレガントな壁紙です。

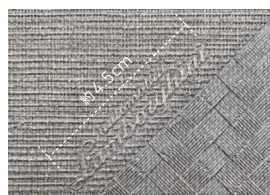


② SGP1696 〈Chevron Miura〉

異なるテクスチャーを組み合わせせて表現されるシェvronストライプです。滑らかな立体感のある壁紙です。



SGP1691~1694の商品には、ブランドロゴが1リピートに一つ入ります。



SGP1695~1697の商品には、ブランドロゴが1リピートに一つ入ります。



ÉLITIS

Auteur & Éditeur.

伝統と格式が重んじられるウォールカバリング分野において、常に大胆かつ革新的なコレクションを提案し続ける先進的クリエイターズ・ブランド。エッジの効いたデザインと色彩表現は世界的にも高い評価を受けています。また、新素材と先進技術を柔軟に取り入れ独自性を追求する姿勢は、感度の高いデザイナーたちの関心を集め続けています。



① SGP1704 〈Pâna〉

植物の繊維のような質感のタイル柄。エリテイスらしい深みのあるカラーが魅力です。

② SGP1711 〈Panthère〉

グラフィカルに表れては消えるヒョウ柄が、遊び心のある壁紙です。

③ SGP1707 〈Big Croco〉

エンボスで表現されたクロコレザーでヴィンテージな高級感を感じさせます。

④ SGP1706 〈Movida〉

レザーを正方形のタイルのように配置したテクスチャーです。鮮やかな色で空間も華やかに。





① SGP1752 〈しゃらしゃら〉

幾重にもかさなった線が風になびくと鳴る「しゃらしゃら」という音。線に生じる「カゲ」が織り成す奥行き感を表現しました。

② SGP1770 〈つぶつぶ〉

「カゲ」の中の「つぶつぶ」。その不均一さや凹凸感のバランスを追求することで「カゲ」が本来生み出している力強さや温かみを表現しました。

③ SGP1760 〈もわもわ〉

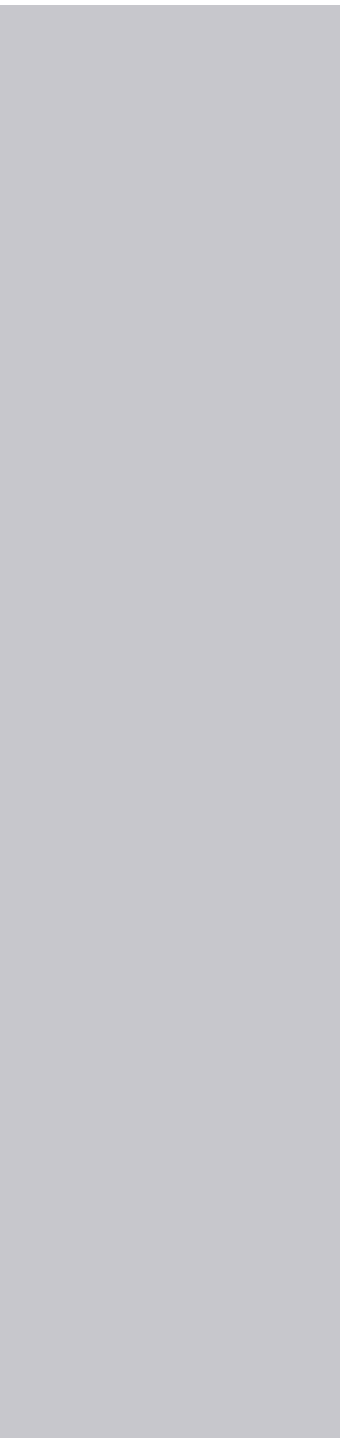
「ヒカリ」の中に現れる「もわもわ」とした有機的な「カゲ」の形。ゆっくりと流れる時間の移ろいと空気感を感覚的に表現しました。


KAGETOHIKARI

KENGO KUMA X SANGETSU

「カゲトヒカリ」は、建築家 隈研吾氏がさまざまな「陰」に見出した美しさ、素材感の持つドラマを表現したコレクションです。レイヤーの奥行きを感じる「しゃらしゃら」、やわらかな霧のようにけぶる「もわもわ」、粒子による陰影が表情豊かな「つぶつぶ」の3カテゴリーを、全国の職人たち、技術者たちの叡智と技術を結集してつくりました。







掲載商品一覧

価格表

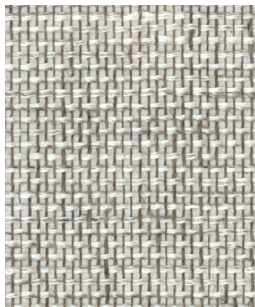
選択・施工上の注意

XSELECT PRODUCT LINEUP

TEXTURE & MATERIAL /
BRAND & PATTERN

ELEMENTUM

SGM1001
|
SGM1041



SGM1001 ●



SGM1002 ●



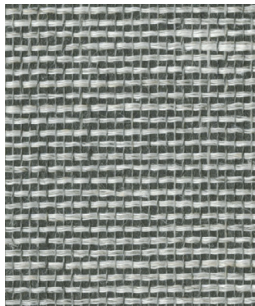
SGM1003 ●



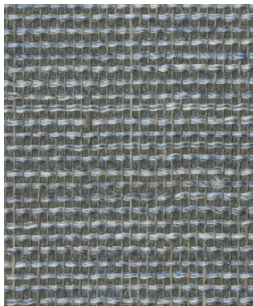
SGM1004 ●



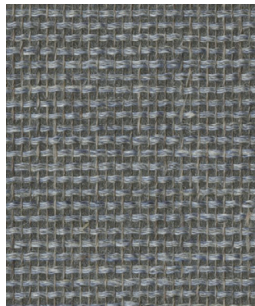
SGM1005 ●



SGM1006 ●



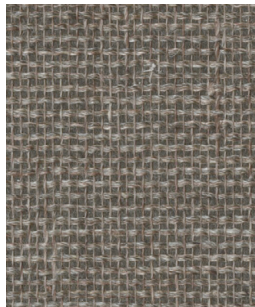
SGM1007 ●



SGM1008 ●



SGM1009 ●



SGM1010 ●



SGM1011 ●



SGM1012 ●



SGM1013 ●



SGM1014 ●



SGM1015 ●



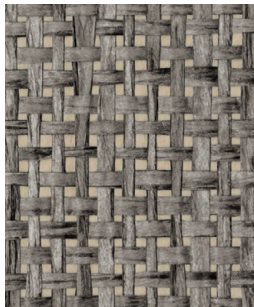
SGM1016 ●



SGM1017 ●



SGM1018 ●



SGM1019 ●

PRODUCT LINEUP

サンプル請求・施工例写真や各種商品情報の
検索はオンラインからも可能です▶



SGM1020 ●



SGM1021 ●



SGM1022 ●



SGM1023 ●



SGM1024 ●



SGM1025 ●



SGM1026 ●



SGM1027 ●



SGM1028 ●



SGM1029 ●



SGM1030 ●



SGM1031 ●



SGM1032 ●



SGM1033 ●



SGM1034 ●



SGM1035 ●



SGM1036 ●



SGM1037 ●



SGM1038 ●



SGM1039 ●

COLOR
SELECTION

カラーセクション

SGM1051
|
SGM1109



SGM1040 ●



SGM1041 ●



SGM1051 ●



SGM1052 ●



SGM1053 ●



SGM1054 ●



SGM1055 ●



SGM1056 ●



SGM1057 ●



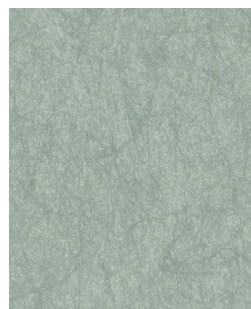
SGM1058 ●



SGM1059 ●



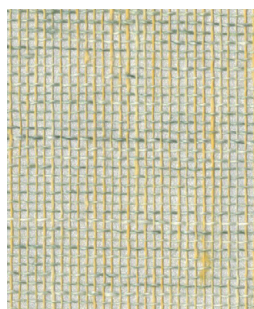
SGM1060 ●



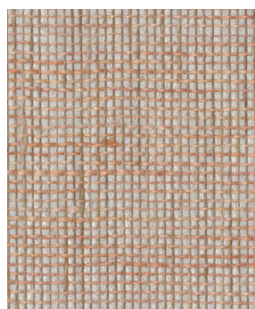
SGM1061 ●



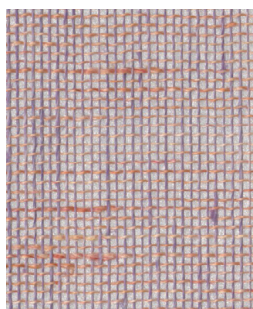
SGM1062 ●



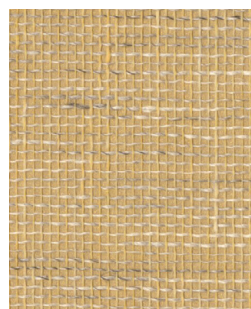
SGM1063 ●



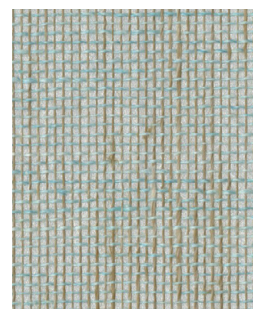
SGM1064 ●



SGM1065 ●



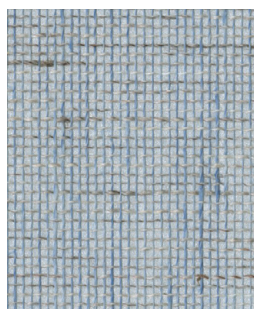
SGM1066 ●



SGM1067 ●

PRODUCT LINEUP

サンプル請求・施工例写真や各種商品情報の
検索はオンラインからも可能です▶



SGM1068 ●



SGM1069 ●



SGM1070 ●



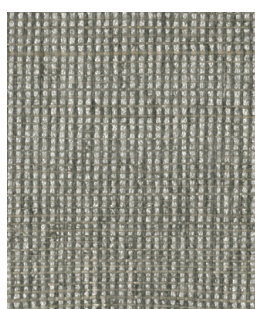
SGM1071 ●



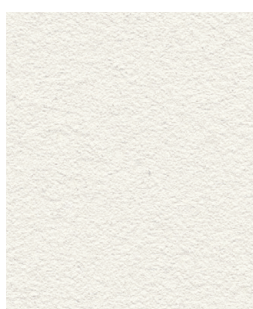
SGM1072 ●



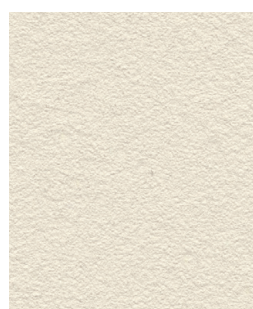
SGM1073 ●



SGM1074 ●



SGM1075 ●



SGM1076 ●



SGM1077 ●



SGM1078 ●



SGM1079 ●



SGM1080 ●



SGM1081 ●



SGM1082 ●



SGM1083 ●



SGM1084 ●



SGM1085 ●



SGM1086 ●



SGM1087 ●

PRODUCT LINEUP

TEXTURE & MATERIAL



SGM1088 ●



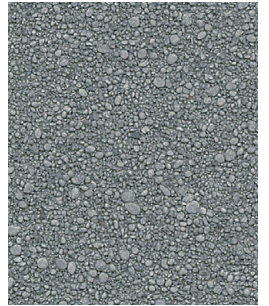
SGM1089 ●



SGM1090 ●



SGM1091 ●



SGM1092 ●



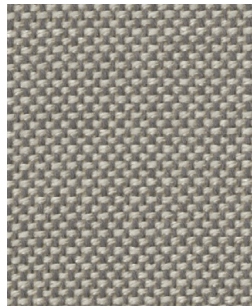
SGM1093 ●



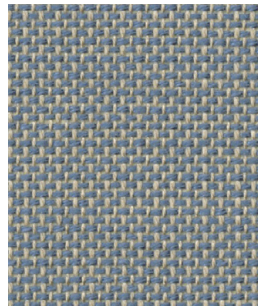
SGM1094 ●



SGM1095 ●



SGM1096 ●



SGM1097 ●



SGM1098 ●



SGM1099 ●



SGM1100 ●



SGM1101 ●



SGM1102 ●



SGM1103 ●



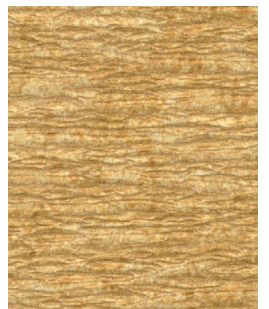
SGM1104 ●



SGM1105 ●



SGM1106 ●



SGM1107 ●



SGM1108 ●



SGM1109 ●

WASHI

和紙

SGM1111

SGM1165



SGM1111 ●



SGM1112 ●



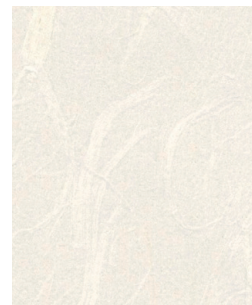
SGM1113 ●



SGM1114 ●



SGM1115 ●



SGM1116 ●



SGM1117 ●



SGM1118 ●



SGM1119 ●



SGM1120 ●



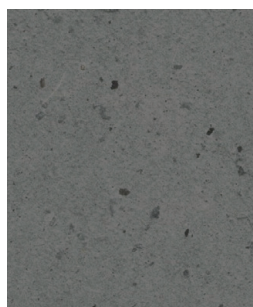
SGM1121 ●



SGM1122 ●



SGM1123 ●



SGM1124 ●



SGM1125 ●



SGM1126 ●



SGM1127 ●

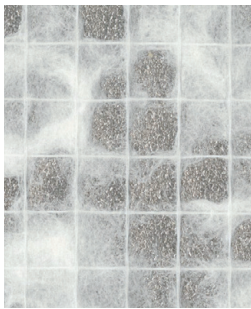
PRODUCT LINEUP
TEXTURE & MATERIAL



SGM1128 ●



SGM1129 ●



SGM1130 ●



SGM1131 ○



SGM1132 ○



SGM1133 ○



SGM1134 ○



SGM1135 ○



SGM1136 ○



SGM1137 ○



SGM1138 ○



SGM1139 ○



SGM1140 ○



SGM1141 ○



SGM1142 ○



SGM1143 ○



SGM1144 ○



SGM1145 ●



SGM1146 ●



SGM1147 ●

PRODUCT LINEUP

サンプル請求・施工例写真や各種商品情報の
検索はオンラインからも可能です▶



SGM1148 ●



SGM1149 ●



SGM1150 ●



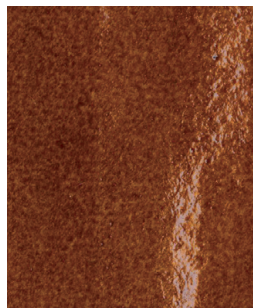
SGM1151 ●



SGM1152 ●



SGM1153 ●



SGM1154 ●



SGM1155 ●



SGM1156 ○



SGM1157 ○



SGM1158 ○



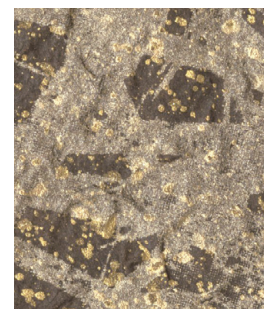
SGM1159 ○



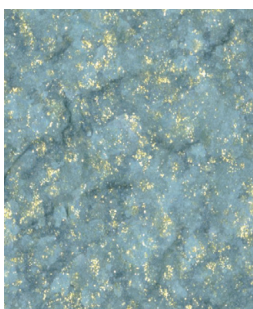
SGM1160 ○



SGM1161 ○



SGM1162 ●



SGM1163 ●



SGM1164 ○



SGM1165 ○

HAKU

箔

SGM1181

SGM1208



SGM1181 ○

PRODUCT LINEUP

TEXTURE & MATERIAL



SGM1182 ○



SGM1183 ●



SGM1184 ●



SGM1185 ●



SGM1186 ○



SGM1187 ○



SGM1188 ○



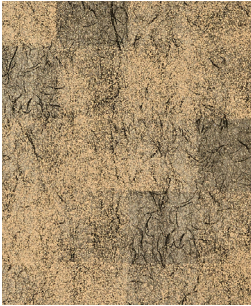
SGM1189 ○



SGM1190 ○



SGM1191 ○



SGM1192 ○



SGM1193 ○



SGM1194 ○



SGM1195 ○



SGM1196 ○



SGM1197 ○



SGM1198 ○



SGM1199 ○



SGM1200 ○



SGM1201 ●

PRODUCT LINEUP

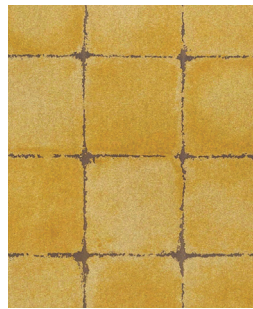
サンプル請求・施工例写真や各種商品情報の
検索はオンラインからも可能です▶



SGM1202 ●



SGM1203 ●



SGM1204 ○



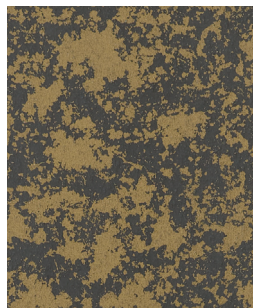
SGM1205 ○



SGM1206 ○



SGM1207 ○



SGM1208 ○

CORK

コルク

SGM1221

|

SGM1230



SGM1221 ●



SGM1222 ●



SGM1223 ●



SGM1224 ●



SGM1225 ●



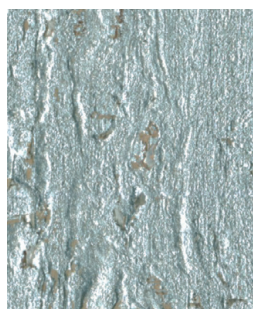
SGM1226 ●



SGM1227 ●



SGM1228 ●



SGM1229 ●



SGM1230 ●

SHIFU

紙布

SGM1241

|

SGM1266



SGM1241 ●

PRODUCT LINEUP

TEXTURE & MATERIAL



SGM1242 ●



SGM1243 ●



SGM1244 ●



SGM1245 ●



SGM1246 ●



SGM1247 ●



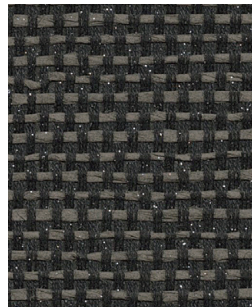
SGM1248 ●



SGM1249 ●



SGM1250 ●



SGM1251 ●



SGM1252 ●



SGM1253 ●



SGM1254 ●



SGM1255 ●



SGM1256 ●



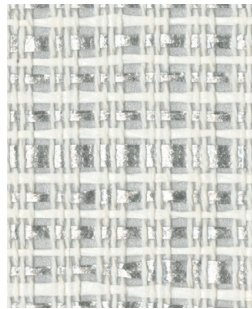
SGM1257 ●



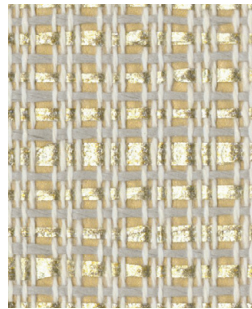
SGM1258 ●



SGM1259 ●



SGM1260 ●



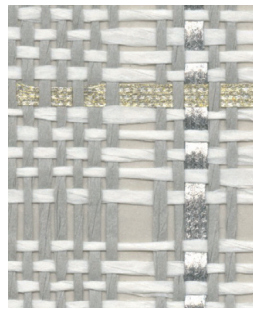
SGM1261 ●



SGM1262 ●



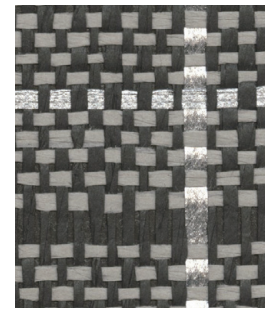
SGM1263 ●



SGM1264 ●



SGM1265 ●



SGM1266 ●

ORI 織

SGM1271
+
SGM1351



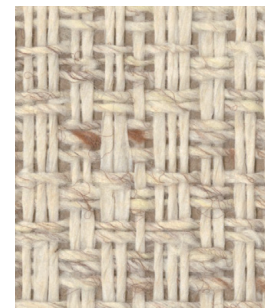
SGM1271 ●



SGM1272 ●



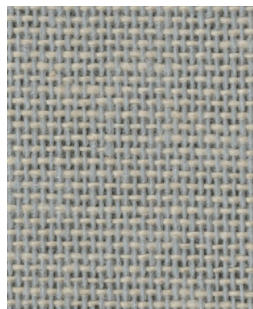
SGM1273 ●



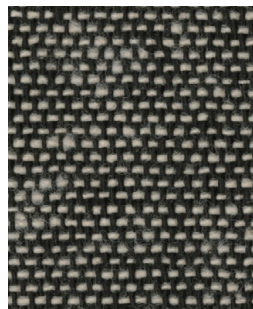
SGM1274 ●



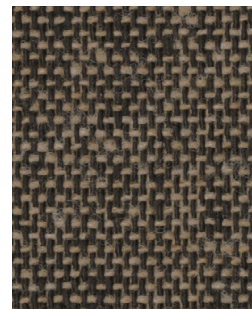
SGM1275 ●



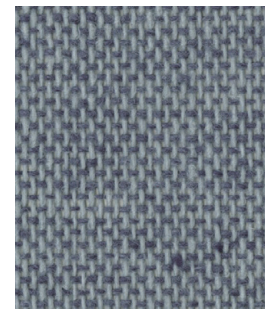
SGM1276 ●



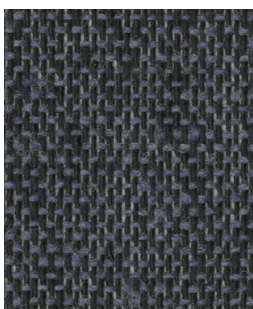
SGM1277 ●



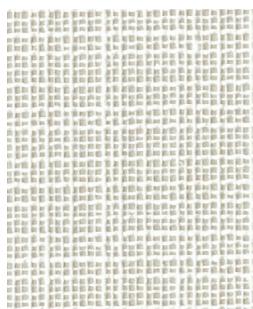
SGM1278 ●



SGM1279 ●



SGM1280 ●



SGM1281 ●



SGM1282 ●



SGM1283 ●



SGM1284 ●

PRODUCT LINEUP

TEXTURE & MATERIAL



SGM1285 ●



SGM1286 ●



SGM1287 ●



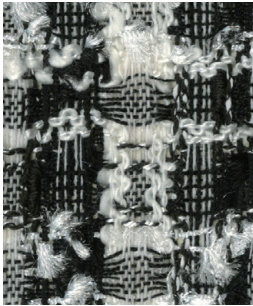
SGM1288 ●



SGM1289 ●



SGM1290 ●



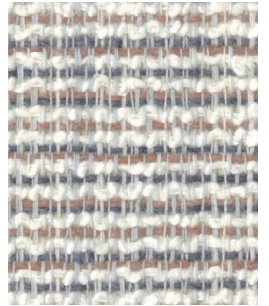
SGM1291 ●



SGM1292 ●



SGM1293 ●



SGM1294 ●



SGM1295 ●



SGM1296 ●



SGM1297 ●



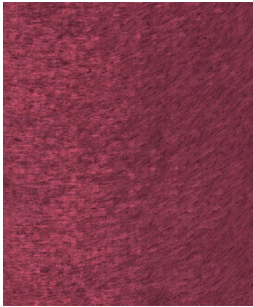
SGM1298 ●



SGM1299 ●



SGM1300 ●



SGM1301 ●



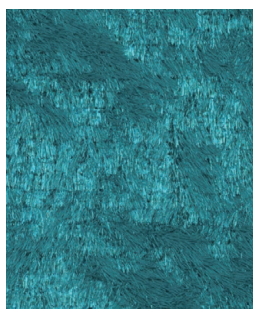
SGM1302 ●



SGM1303 ●



SGM1304 ●



SGM1305 ●



SGM1310 ●



SGM1311 ●



SGM1312 ●



SGM1313 ●



SGM1314 ●



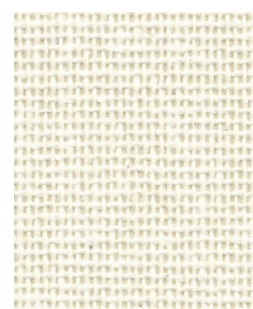
SGM1315 ●



SGM1316 ●



SGM1317 ●



SGM1318 ●



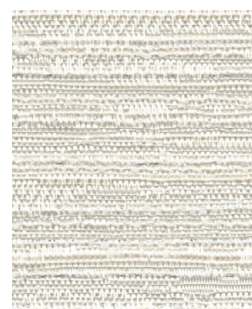
SGM1319 ●



SGM1320 ●



SGM1321 ●



SGM1322 ●



SGM1323 ●



SGM1324 ●



SGM1325 ●



SGM1326 ●



SGM1327 ●



SGM1328 ●

PRODUCT LINEUP
TEXTURE & MATERIAL



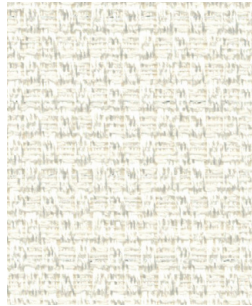
SGM1329 ●



SGM1330 ●



SGM1331 ●



SGM1332 ●



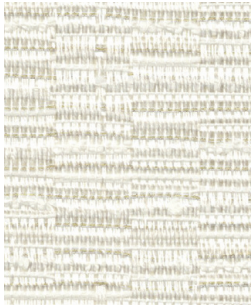
SGM1333 ●



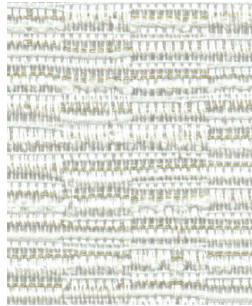
SGM1334 ●



SGM1335 ●



SGM1336 ●



SGM1337 ●



SGM1338 ●



SGM1339 ●



SGM1340 ●



SGM1341 ●



SGM1342 ●



SGM1343 ●



SGM1344 ●



SGM1345 ●



SGM1346 ●



SGM1347 ●



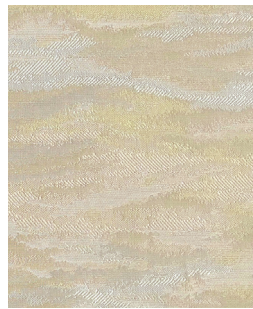
SGM1348 ○



SGM1349 ○



SGM1350 ○



SGM1351 ○

ORI

不燃認定織物

SGM1361
+
SGM1382



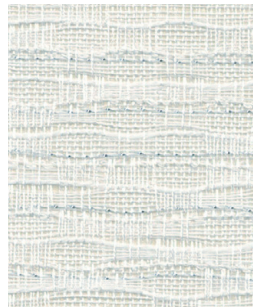
SGM1361 ●



SGM1362 ●



SGM1363 ●



SGM1364 ●



SGM1365 ●



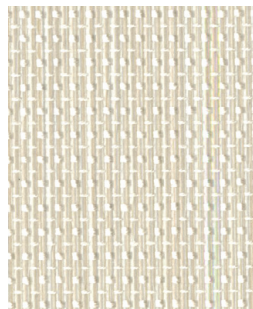
SGM1366 ●



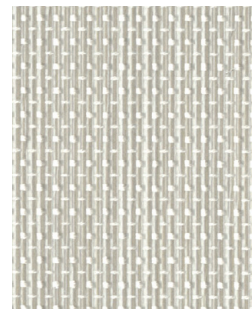
SGM1367 ●



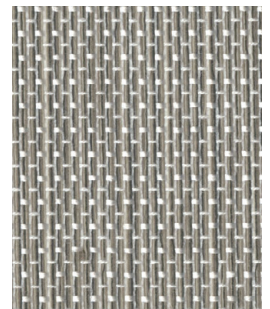
SGM1368 ●



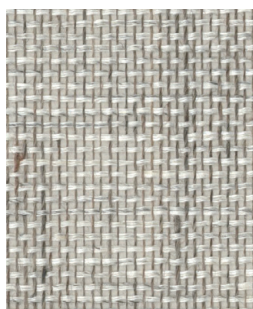
SGM1369 ●



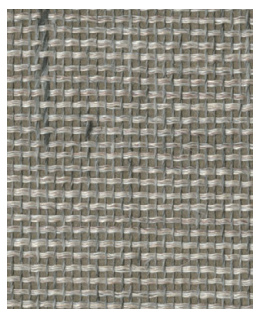
SGM1370 ●



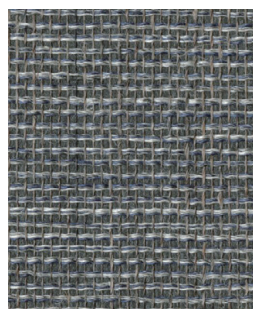
SGM1371 ●



SGM1372 ●



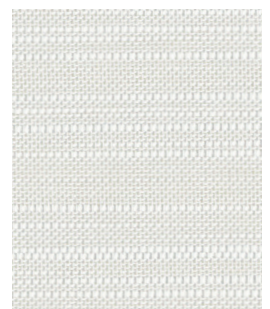
SGM1373 ●



SGM1374 ●

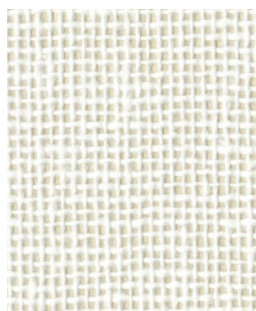


SGM1375 ●



SGM1376 ●

PRODUCT LINEUP
TEXTURE & MATERIAL



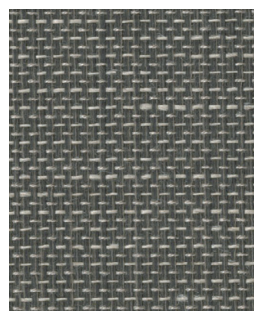
SGM1377 ●



SGM1378 ●



SGM1379 ●



SGM1380 ●



SGM1381 ●



SGM1382 ●

TSUCHI

珪藻土 / ふりまき

SGM1391

SGM1413



SGM1391 ●



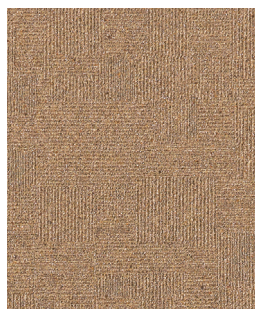
SGM1392 ●



SGM1393 ●



SGM1394 ●



SGM1395 ○



SGM1396 ○



SGM1397 ●



SGM1398 ●



SGM1399 ○



SGM1400 ○



SGM1401 ○



SGM1402 ○



SGM1403 ○

PRODUCT LINEUP

サンプル請求・施工例写真や各種商品情報の
検索はオンラインからも可能です▶



SGM1404 ○



SGM1405 ○



SGM1406 ○



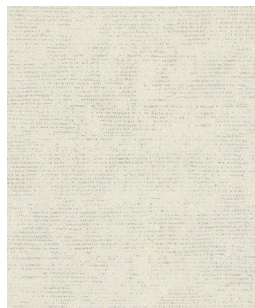
SGM1407 ○



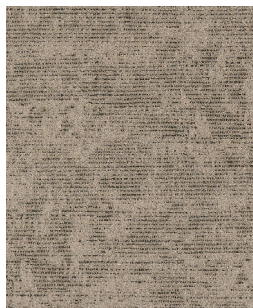
SGM1408 ○



SGM1409 ○



SGM1410 ○



SGM1411 ○



SGM1412 ○



SGM1413 ○

STONE

miraslate™

SGM1421

SGM1428



SGM1421 ○



SGM1422 ○



SGM1423 ○



SGM1424 ○



SGM1425 ○



SGM1426 ○



SGM1427 ○



SGM1428 ○

WOOD

WILL WOOD®

SGC151

SGC176



SGC151 ● 杉間伐(板目)



SGC152 ● 桧間伐(板目)



SGC153 ● 桧間伐(板目)



SGC154 ● 松(板目)



SGC155 ● 松(板目)



SGC156 ● ホワイトアッシュ(板目)



SGC157 ● オーク(板目)



SGC158 ● シルバーハート(板目)



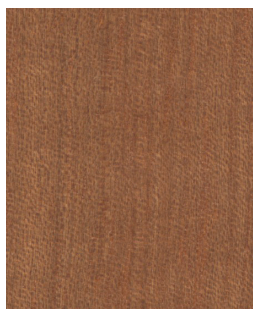
SGC159 ● プナ(板目)



SGC160 ● ニヤト(板目)



SGC161 ● マホガニー(板目)



SGC162 ● マコレ(板目)



SGC163 ● サペリ(板目)



SGC164 ● 樽(板目)



SGC165 ● ハードメイプル(板目)



SGC166 ● タモ(板目)



SGC167 ● 杉銘木(板目)



SGC168 ● アメリカンチェリー(板目)



SGC169 ● アメリカンチェリー(板目)

PRODUCT LINEUP

サンプル請求・施工例写真や各種商品情報の
検索はオンラインからも可能です▶



SGC170 ● レッドシダー
(板目)



SGC171 ● ウォルナット
(板目)



SGC172 ● ウォルナット
(柾目)



SGC173 ● 桧銘木(柾目)



SGC174 ● チーク(板目)



SGC175 ● チーク(柾目)



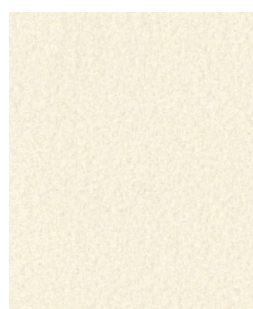
SGC176 ● シカモア(柾目)

SUEDE

Ultrasuede®

SGK001

SGK020



SGK001 ●



SGK002 ●



SGK003 ●



SGK004 ●



SGK005 ●



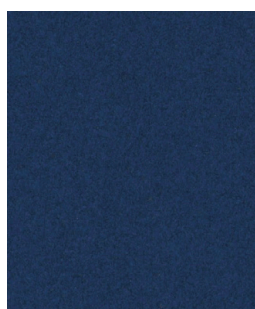
SGK008 ●



SGK009 ●



SGK010 ●



SGK013 ●



SGK014 ●



SGK015 ●



SGK020 ●

infich

SGP1501
|
SGP1560



SGP1501 ○



SGP1502 ○



SGP1503 ○



SGP1504 ○



SGP1505 ○



SGP1506 ○



SGP1507 ○



SGP1508 ○



SGP1509 ○



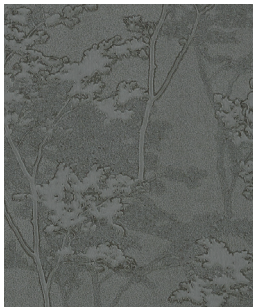
SGP1510 ○



SGP1511 ○



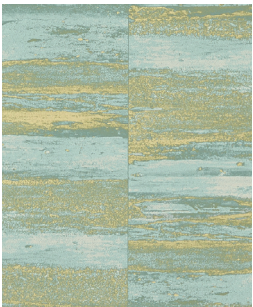
SGP1512 ○



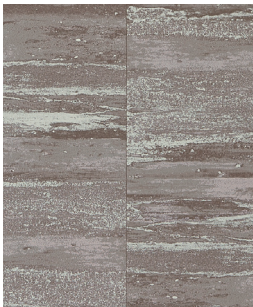
SGP1513 ○



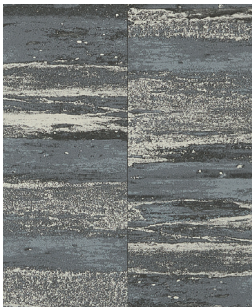
SGP1514 ○



SGP1515 ○



SGP1516 ○



SGP1517 ○



SGP1518 ○



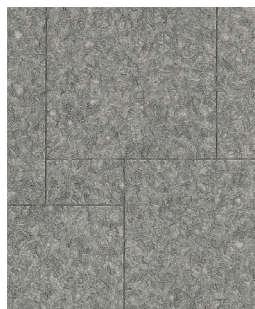
SGP1519 ○

PRODUCT LINEUP

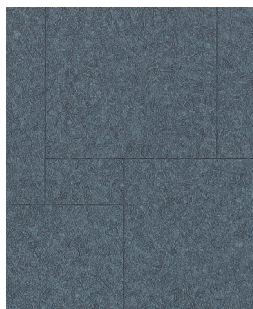
サンプル請求・施工例写真や各種商品情報の
検索はオンラインからも可能です▶



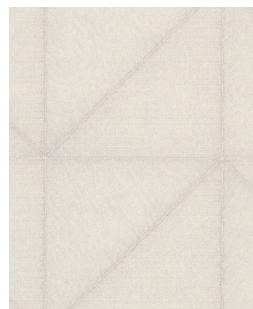
SGP1520 ○



SGP1521 ○



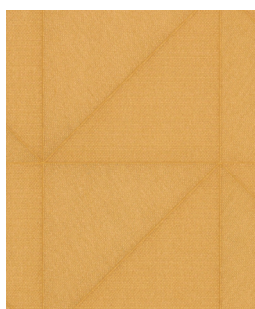
SGP1522 ○



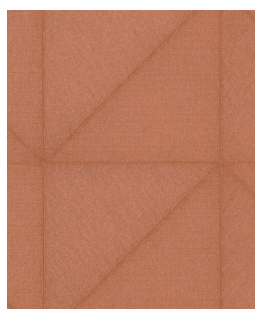
SGP1523 ○



SGP1524 ○



SGP1525 ○



SGP1526 ○



SGP1527 ○



SGP1528 ○



SGP1529 ○



SGP1530 ○



SGP1531 ○



SGP1532 ○



SGP1533 ●



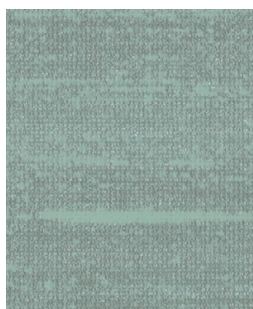
SGP1534 ●



SGP1535 ●



SGP1536 ●



SGP1537 ●



SGP1538 ●



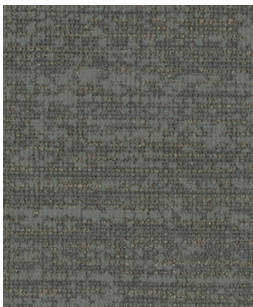
SGP1539 ●

PRODUCT LINEUP

BRAND & PATTERN



SGP1540 ●



SGP1541 ●



SGP1542 ●



SGP1543 ●



SGP1544 ●



SGP1545 ●



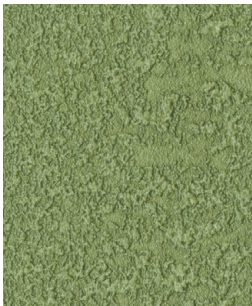
SGP1546 ●



SGP1547 ●



SGP1548 ●



SGP1549 ●



SGP1550 ●



SGP1551 ●



SGP1552 ○



SGP1553 ○



SGP1554 ○



SGP1555 ○



SGP1556 ○



SGP1557 ○



SGP1558 ○



SGP1559 ○

PRODUCT LINEUP

サンプル請求・施工例写真や各種商品情報の
検索はオンラインからも可能です▶



SGP1560 ○

ARMANI/CASA
WALLCOVERINGS COLLECTION

SGP1571
|
SGP1579



SGP1571 ○



SGP1572 ○



SGP1573 ○



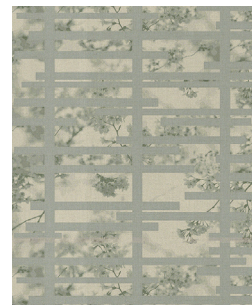
SGP1574 ○



SGP1575 ●



SGP1576 ●



SGP1577 ○



SGP1578 ●



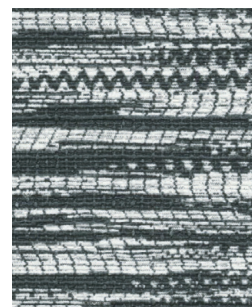
SGP1579 ●


MISSONI

SGP1581
|
SGP1586



SGP1581 ●



SGP1582 ●



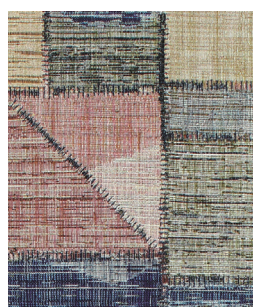
SGP1583 ○



SGP1584 ○



SGP1585 ○



SGP1586 ○

 **JANNELLI&VOLPI®**
INSPIRING WALLS

SGP1591
|
SGP1606



SGP1591 ○

PRODUCT LINEUP
BRAND & PATTERN



SGP1592 ○



SGP1593 ○



SGP1594 ○



SGP1595 ○



SGP1596 ○



SGP1597 ●



SGP1598 ●



SGP1599 ●



SGP1600 ●



SGP1601 ○



SGP1602 ○



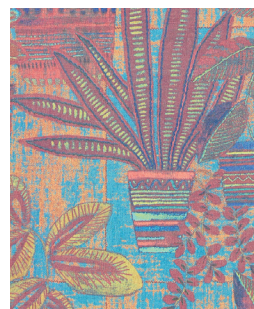
SGP1603 ○



SGP1604 ○



SGP1605 ○



SGP1606 ○

Elegant Classic

エレガントクラシック

SGP1611
 |
 SGP1622



SGP1611 ○



SGP1612 ○



SGP1613 ○



SGP1614 ○

PRODUCT LINEUP

サンプル請求・施工例写真や各種商品情報の
検索はオンラインからも可能です▶



SGP1615 ○



SGP1616 ○



SGP1617 ○



SGP1618 ○



SGP1619 ●



SGP1620 ●



SGP1621 ○



SGP1622 ○

pt
prestigious textiles ®

SGP1631
|
SGP1633



SGP1631 ○



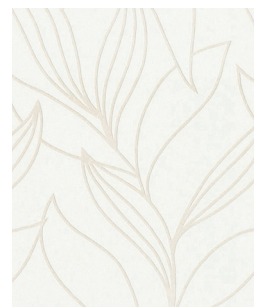
SGP1632 ○



SGP1633 ○

EDA

SGP1641
|
SGP1644



SGP1641 ○



SGP1642 ○



SGP1643 ○



SGP1644 ○

Chic
Classic
シッククラシック

SGP1651
|
SGP1665



SGP1651 ○



SGP1652 ○

PRODUCT LINEUP
BRAND & PATTERN



SGP1653 ○



SGP1654 ○



SGP1655 ○



SGP1656 ○



SGP1657 ○



SGP1658 ○



SGP1659 ○



SGP1660 ○



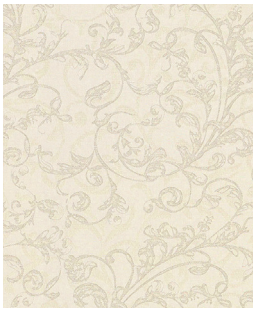
SGP1661 ○



SGP1662 ○



SGP1663 ○



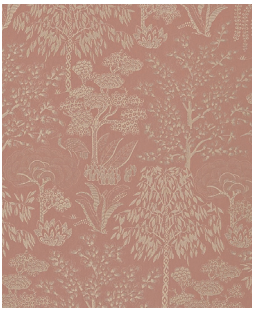
SGP1664 ○



SGP1665 ○



SGP1671 ○



SGP1672 ○



SGP1673 ○



SGP1674 ○



SGP1675 ○



SGP1676 ○



SGP1677 ○

Floral

フローラル

SGP1681
|
SGP1688



SGP1681 ○



SGP1682 ○



SGP1683 ○



SGP1684 ○



SGP1685 ○



SGP1686 ○



SGP1687 ○



SGP1688 ○



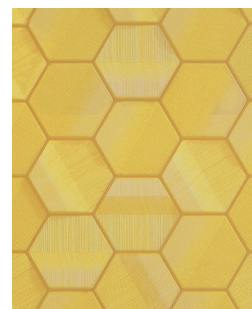
SGP1691
|
SGP1697



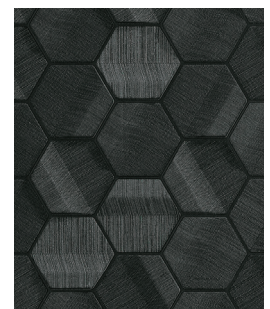
SGP1691 ○



SGP1692 ○



SGP1693 ○



SGP1694 ○



SGP1695 ○



SGP1696 ○



SGP1697 ○

ÉLITIS

Auteur & Éditeur.

SGP1701
|
SGP1712



SGP1701 ○

PRODUCT LINEUP
BRAND & PATTERN



SGP1702 ○



SGP1703 ○



SGP1704 ○



SGP1705 ○



SGP1706 ○



SGP1707 ○



SGP1708 ○



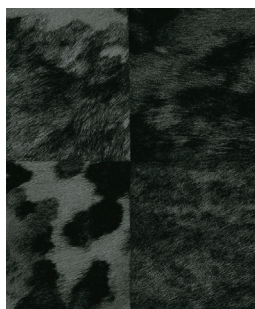
SGP1709 ●



SGP1710 ●



SGP1711 ○



SGP1712 ○

Cool

クール

SGP1721

SGP1727



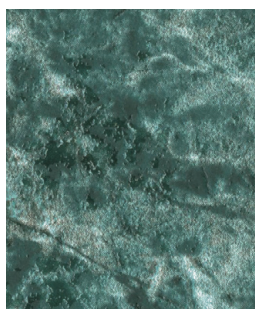
SGP1721 ○



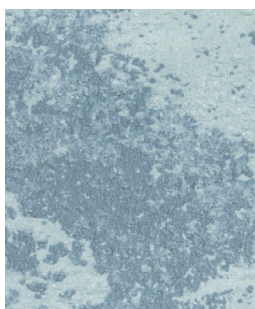
SGP1722 ○



SGP1724 ●



SGP1725 ●



SGP1726 ●



SGP1727 ●

Rich

リッチ

SGP1728

SGP1738



SGP1728 ○

PRODUCT LINEUP

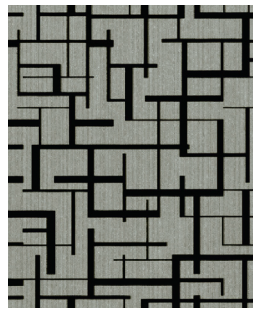
サンプル請求・施工例写真や各種商品情報の
検索はオンラインからも可能です▶



SGP1729 ○



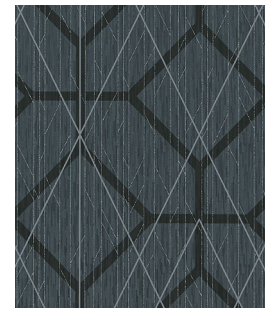
SGP1730 ○



SGP1731 ○



SGP1732 ○



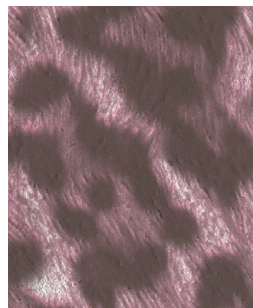
SGP1733 ○



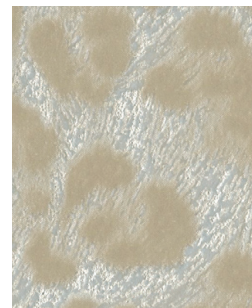
SGP1734 ○



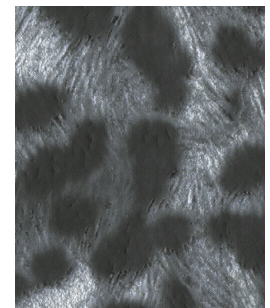
SGP1735 ○



SGP1736 ●



SGP1737 ●



SGP1738 ●

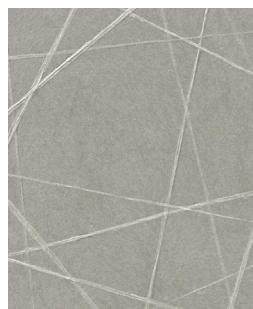
KAGETO
HIKARI

カゲトヒカリ

SGP1751
SGP1774



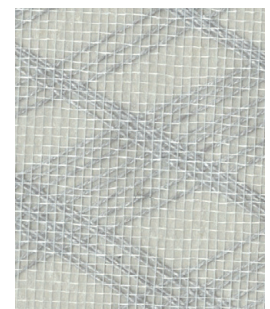
SGP1751 ○



SGP1752 ○



SGP1753 ○



SGP1754 ●



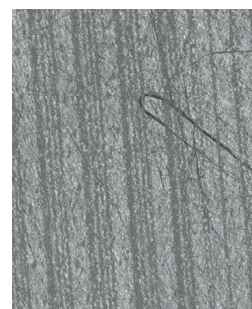
SGP1755 ●



SGP1756 ●



SGP1757 ●



SGP1758 ●

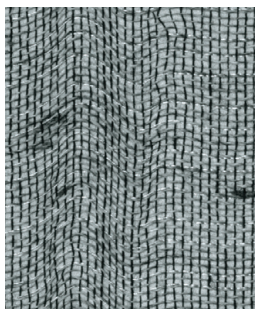


SGP1759 ●

PRODUCT LINEUP
BRAND & PATTERN



SGP1760 ●



SGP1761 ●



SGP1762 ●



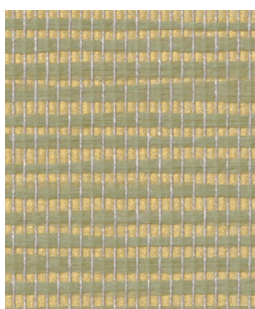
SGP1763 ●



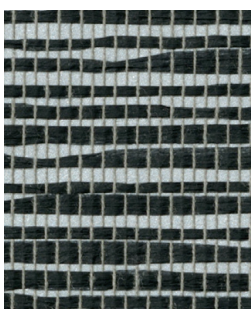
SGP1764 ●



SGP1765 ●



SGP1766 ●



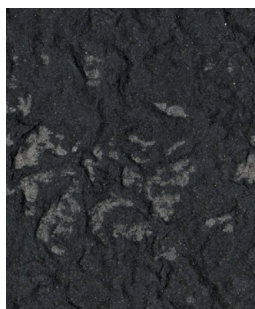
SGP1767 ●



SGP1768 ●



SGP1769 ●



SGP1770 ●



SGP1771 ●



SGP1772 ●



SGP1773 ●



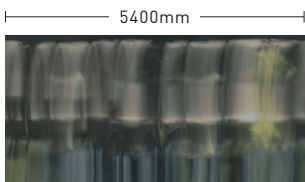
SGP1774 ●

**HIGH
 GRAFICA**

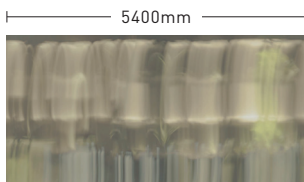
ハイグラフィカ

HZ-4601

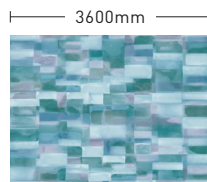
HZ-8308



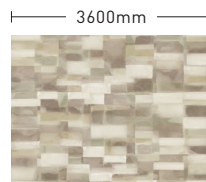
HZ-8301



HZ-8302



HZ-8303



HZ-8304



HZ-8305



HZ-8306



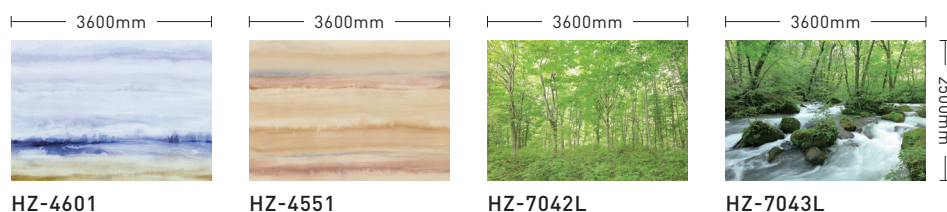
HZ-8307



HZ-8308

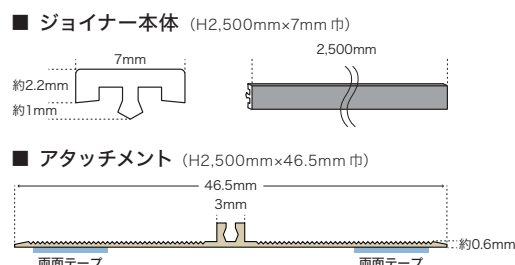
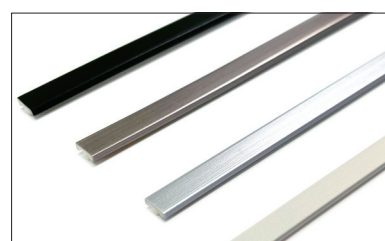
PRODUCT LINEUP

サンプル請求・施工例写真や各種商品情報の
検索はオンラインからも可能です▶



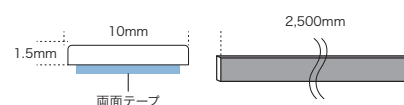
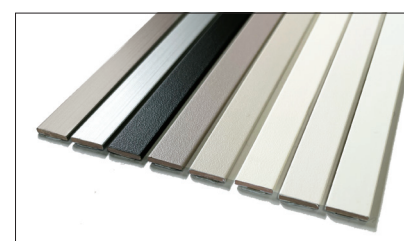
スマートジョイナー（見切り材）

スマートジョイナー SLIM（平面用）

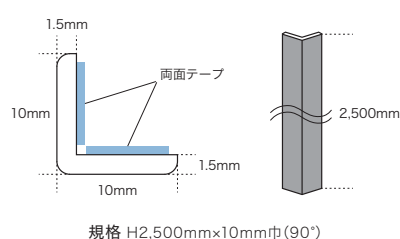
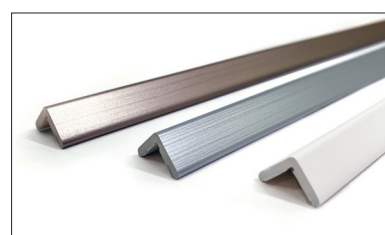


ジョイナー本体とアタッチメントは別売りとなります。
ジョイナー本体 (SRJ-211~253) と、アタッチメント (SRJ-AT1) の2種類の部材をご注文いただき、施工をお願いいたします。

スマートジョイナー EASY（平面用）



スマートジョイナー CORNER（コーナー用）








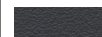



規格 H2,500mm x 10mm 巾 (90°)

施工要領書はこちら

スマートジョイナーの施工方法についてはこちらの二次元コードより
施工要領書をご確認ください。



■ スマートジョイナー 本体価格一覧

カラー・材質	単色 材質：ABS樹脂オレフィンシート貼						メタリック 材質：ABS樹脂PVCシート貼		
カラーイメージ									
	ホワイト	オフホワイト	アイボリー	ライトグレイジュ	ウォームグレイ	ブラック	シルバー	シャンパンゴールド	ゴールド
スマートジョイナー SLIM (アタッチメントは別売です)	SRJ-211 600 円 / 本	SRJ-212 600 円 / 本	SRJ-213 600 円 / 本	SRJ-214 600 円 / 本	SRJ-215 600 円 / 本	SRJ-216 600 円 / 本	SRJ-251 900 円 / 本	SRJ-252 900 円 / 本	SRJ-253 900 円 / 本
スマートジョイナー EASY	EGJ-411 1,200 円 / 本	EGJ-412 1,200 円 / 本	EGJ-413 1,200 円 / 本	EGJ-414 1,200 円 / 本	EGJ-415 1,200 円 / 本	EGJ-416 1,200 円 / 本	EGJ-451 1,500 円 / 本	EGJ-452 1,500 円 / 本	EGJ-453 1,500 円 / 本
スマートジョイナー CORNER	SCN-11 1,200 円 / 本	SCN-12 1,200 円 / 本	SCN-13 1,200 円 / 本	SCN-14 1,200 円 / 本	SCN-15 1,200 円 / 本	SCN-16 1,200 円 / 本	SCN-51 1,500 円 / 本	SCN-52 1,500 円 / 本	SCN-53 1,500 円 / 本

■ スマートジョイナーSLIM アタッチメント

品番：SRJ-AT1 価格：600円/本

TEXTURE & MATERIAL — XSELECT premium collection —

※表示価格は標準材料価格であり、消費税は含まれておりません。

品 番	販売 単位	標準価格 (円/販売単位)	m ² 価格 (円)	特殊 掛率	規 格		リビート(cm)		防火 種別	防火
					巾 (cm)	長さ (m)	タテ	ヨコ		
ELEMENTUM										
SGM1001	m	5,400	5,870	●	92	50乱	－	－	1-6	不燃
SGM1002	m	5,400	5,870	●	92	50乱	－	－	1-6	不燃
SGM1003	m	5,400	5,870	●	92	50乱	－	－	1-6	不燃
SGM1004	m	5,400	5,870	●	92	50乱	－	－	1-6	不燃
SGM1005	m	5,400	5,870	●	92	50乱	－	－	1-6	不燃
SGM1006	m	5,400	5,870	●	92	50乱	－	－	1-6	不燃
SGM1007	m	5,400	5,870	●	92	50乱	－	－	1-6	不燃
SGM1008	m	5,400	5,870	●	92	50乱	－	－	1-6	不燃
SGM1009	m	5,400	5,870	●	92	50乱	－	－	1-6	不燃
SGM1010	m	5,400	5,870	●	92	50乱	－	－	1-6	不燃
SGM1011	m	4,500	4,900	●	92	50乱	－	－	2-3	準不燃
SGM1012	m	4,500	4,900	●	92	50乱	－	－	2-3	準不燃
SGM1013	m	4,500	4,900	●	92	50乱	－	－	2-3	準不燃
SGM1014	m	4,500	4,900	●	92	50乱	－	－	2-3	準不燃
SGM1015	m	4,500	4,900	●	92	50乱	－	－	2-3	準不燃
SGM1016	m	4,500	4,900	●	92	50乱	－	－	1-6	不燃
SGM1017	m	4,500	4,900	●	92	50乱	－	－	1-6	不燃
SGM1018	m	4,500	4,900	●	92	50乱	－	－	1-6	不燃
SGM1019	m	4,500	4,900	●	92	50乱	－	－	1-6	不燃
SGM1020	m	4,500	4,900	●	92	50乱	－	－	1-6	不燃
SGM1021	m	4,500	4,900	●	92	50乱	－	－	1-6	不燃
SGM1022	m	4,500	4,900	●	92	50乱	－	－	1-6	不燃
SGM1023	m	4,500	4,900	●	92	50乱	－	－	1-6	不燃
SGM1024	m	1,700	1,850	●	92	50乱	－	－	1-1	不燃
SGM1025	m	1,700	1,850	●	92	50乱	－	－	1-1	不燃
SGM1026	m	1,700	1,850	●	92	50乱	－	－	1-1	不燃
SGM1027	m	1,700	1,850	●	92	50乱	－	－	1-1	不燃
SGM1028	m	1,700	1,850	●	92	50乱	－	－	1-1	不燃
SGM1029	m	1,700	1,850	●	92	50乱	－	－	1-1	不燃
SGM1030	m	1,700	1,850	●	92	50乱	－	－	1-1	不燃
SGM1031	m	1,700	1,850	●	92	50乱	－	－	1-1	不燃
SGM1032	m	2,500	2,720	●	92	50乱	－	－	1-6	不燃
SGM1033	m	2,500	2,720	●	92	50乱	－	－	1-6	不燃
SGM1034	m	2,500	2,720	●	92	50乱	－	－	1-6	不燃
SGM1035	m	2,500	2,720	●	92	50乱	－	－	1-6	不燃
SGM1036	m	2,500	2,720	●	92	50乱	－	－	1-6	不燃
SGM1037	m	2,500	2,720	●	92	50乱	－	－	1-6	不燃
SGM1038	m	2,500	2,720	●	92	50乱	－	－	1-6	不燃
SGM1039	m	2,500	2,720	●	92	50乱	－	－	1-6	不燃
SGM1040	m	2,500	2,720	●	92	50乱	－	－	1-6	不燃
SGM1041	m	2,500	2,720	●	92	50乱	－	－	1-6	不燃
COLOR SELECTION										
SGM1051	m	3,000	3,270	●	92	50乱	－	－	1-6	不燃
SGM1052	m	3,000	3,270	●	92	50乱	－	－	1-6	不燃
SGM1053	m	3,000	3,270	●	92	50乱	－	－	1-6	不燃
SGM1054	m	3,000	3,270	●	92	50乱	－	－	1-6	不燃
SGM1055	m	3,000	3,270	●	92	50乱	－	－	1-6	不燃
SGM1056	m	3,000	3,270	●	92	50乱	－	－	1-6	不燃
SGM1057	m	3,000	3,270	●	92	50乱	－	－	1-6	不燃
SGM1058	m	3,000	3,270	●	92	50乱	－	－	1-6	不燃
SGM1059	m	3,000	3,270	●	92	50乱	－	－	1-6	不燃
SGM1060	m	3,000	3,270	●	92	50乱	－	－	1-6	不燃
SGM1061	m	3,000	3,270	●	92	50乱	－	－	1-6	不燃
SGM1062	m	3,000	3,270	●	92	50乱	－	－	1-6	不燃
SGM1063	m	4,700	5,110	●	92	50乱	－	－	1-6	不燃
SGM1064	m	4,700	5,110	●	92	50乱	－	－	1-6	不燃
SGM1065	m	4,700	5,110	●	92	50乱	－	－	1-6	不燃
SGM1066	m	4,700	5,110	●	92	50乱	－	－	1-6	不燃
SGM1067	m	4,700	5,110	●	92	50乱	－	－	1-6	不燃
SGM1068	m	4,700	5,110	●	92	50乱	－	－	1-6	不燃
SGM1069	m	7,900	8,590	●	92	50乱	－	－	1-6	不燃
SGM1070	m	7,900	8,590	●	92	50乱	－	－	1-6	不燃
SGM1071	m	7,900	8,590	●	92	50乱	－	－	1-6	不燃
SGM1072	m	7,900	8,590	●	92	50乱	－	－	1-6	不燃

品 番	販売 単位	標準価格 (円/販売単位)	m ² 価格 (円)	特殊 掛率	規 格		リビート(cm)		防火 種別	防火
					巾 (cm)	長さ (m)	タテ	ヨコ		
SGM1073	m	7,900	8,590	●	92	50乱	—	—	1-6	不燃
SGM1074	m	7,900	8,590	●	92	50乱	—	—	1-6	不燃
SGM1075	m	1,400	1,530	●	92	50乱	—	—	1-1	不燃
SGM1076	m	1,400	1,530	●	92	50乱	—	—	1-1	不燃
SGM1077	m	1,400	1,530	●	92	50乱	—	—	1-1	不燃
SGM1078	m	1,400	1,530	●	92	50乱	—	—	1-1	不燃
SGM1079	m	1,400	1,530	●	92	50乱	—	—	1-1	不燃
SGM1080	m	1,400	1,530	●	92	50乱	—	—	1-1	不燃
SGM1081	m	1,900	2,070	●	92	50乱	—	—	1-6	不燃
SGM1082	m	1,900	2,070	●	92	50乱	—	—	1-6	不燃
SGM1083	m	1,900	2,070	●	92	50乱	—	—	1-6	不燃
SGM1084	m	1,900	2,070	●	92	50乱	—	—	1-6	不燃
SGM1085	m	1,900	2,070	●	92	50乱	—	—	1-6	不燃
SGM1086	m	1,900	2,070	●	92	50乱	—	—	1-6	不燃
SGM1087	m	1,500	1,640	●	92	50乱	—	—	2-3	準不燃
SGM1088	m	1,500	1,640	●	92	50乱	—	—	2-3	準不燃
SGM1089	m	1,500	1,640	●	92	50乱	—	—	2-3	準不燃
SGM1090	m	1,500	1,640	●	92	50乱	—	—	2-3	準不燃
SGM1091	m	1,500	1,640	●	92	50乱	—	—	2-3	準不燃
SGM1092	m	1,500	1,640	●	92	50乱	—	—	2-3	準不燃
SGM1093	m	2,900	3,160	●	92	50乱	—	—	2-3	準不燃
SGM1094	m	2,900	3,160	●	92	50乱	—	—	2-3	準不燃
SGM1095	m	2,900	3,160	●	92	50乱	—	—	2-3	準不燃
SGM1096	m	2,900	3,160	●	92	50乱	—	—	2-3	準不燃
SGM1097	m	2,900	3,160	●	92	50乱	—	—	2-3	準不燃
SGM1098	m	1,700	1,850	●	92	50乱	—	—	1-6	不燃
SGM1099	m	1,700	1,850	●	92	50乱	—	—	1-6	不燃
SGM1100	m	1,700	1,850	●	92	50乱	—	—	1-6	不燃
SGM1101	m	1,700	1,850	●	92	50乱	—	—	1-6	不燃
SGM1102	m	1,700	1,850	●	92	50乱	—	—	1-6	不燃
SGM1103	m	1,700	1,850	●	92	50乱	—	—	1-6	不燃
SGM1104	m	2,300	2,380	●	97	50乱	—	—	2-3	準不燃
SGM1105	m	2,300	2,380	●	97	50乱	—	—	2-3	準不燃
SGM1106	m	2,300	2,380	●	97	50乱	—	—	2-3	準不燃
SGM1107	m	2,300	2,380	●	97	50乱	—	—	2-3	準不燃
SGM1108	m	2,300	2,380	●	97	50乱	—	—	2-3	準不燃
SGM1109	m	2,300	2,380	●	97	50乱	—	—	2-3	準不燃
和 紙										
SGM1111	m	1,600	1,740	●	92	50乱	—	—	1-6	不燃
SGM1112	m	1,700	1,850	●	92	50乱	—	—	1-6	不燃
SGM1113	m	1,600	1,740	●	92	50乱	—	—	1-6	不燃
SGM1114	m	1,700	1,850	●	92	50乱	—	—	1-6	不燃
SGM1115	m	2,700	2,940	●	92	50乱	—	—	2-3	準不燃
SGM1116	m	2,900	3,160	●	92	50乱	—	—	1-6	不燃
SGM1117	m	3,200	3,480	●	92	50乱	—	—	1-6	不燃
SGM1118	m	2,700	2,940	●	92	50乱	—	—	1-6	不燃
SGM1119	m	2,200	2,400	●	92	50乱	—	—	1-6	不燃
SGM1120	m	2,200	2,400	●	92	50乱	—	—	1-6	不燃
SGM1121	m	2,200	2,400	●	92	50乱	—	—	1-6	不燃
SGM1122	m	2,000	2,180	●	92	50乱	—	—	1-6	不燃
SGM1123	m	2,000	2,180	●	92	50乱	—	—	1-6	不燃
SGM1124	m	2,000	2,180	●	92	50乱	—	—	1-6	不燃
SGM1125	m	2,700	2,940	●	92	50乱	—	—	1-6	不燃
SGM1126	m	2,700	2,940	●	92	50乱	—	—	1-6	不燃
SGM1127	m	2,700	2,940	●	92	50乱	—	—	1-6	不燃
SGM1128	m	2,700	2,940	●	92	50乱	—	—	1-6	不燃
SGM1129	m	6,000	6,530	●	92	50乱	—	—	1-6	不燃
SGM1130	m	6,000	6,530	●	92	50乱	—	—	1-6	不燃
SGM1131	m	3,500	3,810	●	92	50乱	—	—	1-6	不燃
SGM1132	m	3,500	3,810	●	92	50乱	—	—	1-6	不燃
SGM1133	m	3,500	3,810	●	92	50乱	—	—	1-6	不燃
SGM1134	m	3,500	3,810	●	92	50乱	—	—	1-6	不燃
SGM1135	枚	17,500	48,620	●	60	60cm・1枚柄		6-1	不燃*	
SGM1136	枚	18,000	33,340	●	90	60cm・1枚柄		6-1	不燃*	
SGM1137	枚	18,000	33,340	●	90	60cm・1枚柄		6-1	不燃*	

* 準不燃・難燃の認定は取得しておりません。

品番	販売単位	標準価格 (円/販売単位)	m ² 価格 (円)	特殊掛率	規格		リビート(cm)		防火種別	防火
					巾 (cm)	長さ (m)	タテ	ヨコ		
SGM1138	本	70,000	24,830	●	94	3巻	—	—	—	非防火
SGM1139	本	70,000	24,830	●	94	3巻	—	—	—	非防火
SGM1140	本	43,000	15,090	●	95	3巻	—	—	1-6	不燃
SGM1141	本	43,000	15,090	●	95	3巻	—	—	1-6	不燃
SGM1142	本	41,500	15,040	●	92	3巻	—	—	1-6	不燃
SGM1143	本	41,500	15,040	●	92	3巻	—	—	1-6	不燃
SGM1144	本	41,500	14,570	●	95	3巻	—	—	1-6	不燃
SGM1145	本	43,000	15,090	●	95	3巻	—	—	1-6	不燃
SGM1146	本	43,000	15,090	●	95	3巻	—	—	1-6	不燃
SGM1147	本	43,000	15,090	●	95	3巻	—	—	1-6	不燃
SGM1148	本	43,000	15,090	●	95	3巻	—	—	1-6	不燃
SGM1149	本	43,000	15,090	●	95	3巻	—	—	1-6	不燃
SGM1150	本	43,000	15,090	●	95	3巻	—	—	1-6	不燃
SGM1151	本	43,000	15,090	●	95	3巻	—	—	1-6	不燃
SGM1152	本	43,000	15,090	●	95	3巻	—	—	1-6	不燃
SGM1153	枚	15,000	25,610	●	93	63cm・1枚柄		6-1	不燃*	
SGM1154	枚	26,000	44,380	●	93	63cm・1枚柄		6-1	不燃*	
SGM1155	枚	19,000	32,430	●	93	63cm・1枚柄		6-1	不燃*	
SGM1156	枚	10,500	17,460	●	94	64cm・1枚柄		6-1	不燃*	
SGM1157	枚	10,500	17,460	●	94	64cm・1枚柄		6-1	不燃*	
SGM1158	枚	10,500	17,460	●	94	64cm・1枚柄		6-1	不燃*	
SGM1159	枚	10,500	17,460	●	94	64cm・1枚柄		6-1	不燃*	
SGM1160	枚	7,500	20,280	●	74	50cm・1枚柄		6-1	不燃*	
SGM1161	枚	7,500	20,280	●	74	50cm・1枚柄		6-1	不燃*	
SGM1162	枚	6,500	17,570	●	74	50cm・1枚柄		6-1	不燃*	
SGM1163	枚	10,500	17,460	●	94	64cm・1枚柄		6-1	不燃*	
SGM1164	枚	6,800	17,690	●	62	62cm・1枚柄		6-1	不燃*	
SGM1165	枚	20,000	25,250	●	89	89cm・1枚柄		6-1	不燃*	
箔										
SGM1181	本	118,000	17,340	●	92	7.4巻	(箔寸法約15.7cm)		1-6	不燃
SGM1182	本	118,000	17,340	●	92	7.4巻	(箔寸法約15.7cm)		1-6	不燃
SGM1183	本	78,000	11,340	●	93	7.4巻	—	—	1-6	不燃
SGM1184	本	78,000	11,340	●	93	7.4巻	—	—	1-6	不燃
SGM1185	本	78,000	11,340	●	93	7.4巻	—	—	1-6	不燃
SGM1186	本	130,000	19,100	●	92	7.4巻	—	—	1-6	不燃
SGM1187	本	130,000	19,100	●	92	7.4巻	—	—	1-6	不燃
SGM1188	本	170,000	24,980	●	92	7.4巻	—	—	1-6	不燃
SGM1189	本	170,000	24,980	●	92	7.4巻	—	—	1-6	不燃
SGM1190	本	135,000	19,830	●	92	7.4巻	—	—	1-6	不燃
SGM1191	本	135,000	19,830	●	92	7.4巻	—	—	1-6	不燃
SGM1192	本	130,000	19,100	●	92	7.4巻	(箔寸法約9.2cm)		1-6	不燃
SGM1193	本	48,000	7,060	●	92	7.4巻	—	—	1-6	不燃
SGM1194	本	48,000	7,060	●	92	7.4巻	—	—	1-6	不燃
SGM1195	本	130,000	18,850	●	92	7.5巻	(箔寸法縦約31.5 横約15.3cm)		2-2	準不燃
SGM1196	m	3,800	4,140	●	92	50乱	64.1	92 (箔寸法約16cm)	1-6	不燃
SGM1197	m	3,800	4,140	●	92	50乱	64.1	92 (箔寸法約16cm)	1-6	不燃
SGM1198	m	3,800	4,140	●	92	50乱	64.1	92 (箔寸法約16cm)	1-6	不燃
SGM1199	m	3,800	4,140	●	92	50乱	64.1	92 (箔寸法約16cm)	1-6	不燃
SGM1200	m	3,800	4,140	●	92	50乱	64.1	92 (箔寸法約16cm)	1-6	不燃
SGM1201	m	3,800	4,180	●	91	50乱	64	91 (無地貼可)	1-6	不燃
SGM1202	m	3,800	4,180	●	91	50乱	64	91 (無地貼可)	1-6	不燃
SGM1203	m	3,800	4,180	●	91	50乱	64	91 (無地貼可)	1-6	不燃
SGM1204	m	3,800	4,180	●	91	50乱	91	91 (箔寸法約13cm)	1-6	不燃
SGM1205	m	3,800	4,180	●	91	50乱	91	91 (箔寸法約13cm)	1-6	不燃
SGM1206	m	3,800	4,140	●	92	50乱	64.1	92	1-6	不燃
SGM1207	m	3,800	4,140	●	92	50乱	64.1	92	1-6	不燃
SGM1208	m	4,200	4,600	●	91.5	50乱	62.5	91.5	2-3	準不燃
コルク										
SGM1221	m	6,900	7,670	●	90	30乱	—	—	—	非防火
SGM1222	m	6,900	7,670	●	90	30乱	—	—	—	非防火
SGM1223	m	6,900	7,670	●	90	30乱	—	—	—	非防火
SGM1224	m	6,900	7,670	●	90	30乱	—	—	—	非防火
SGM1225	m	6,900	7,670	●	90	30乱	—	—	—	非防火
SGM1226	m	6,900	7,670	●	90	30乱	—	—	—	非防火
SGM1227	m	6,300	7,000	●	90	30乱	—	—	—	非防火

* 準不燃・難燃の認定は取得しておりません。

品 番	販売 単位	標準価格 (円/販売単位)	m ² 価格 (円)	特殊 掛率	規 格		リビート(cm)		防火 種別	防火
					巾 (cm)	長さ (m)	タテ	ヨコ		
SGM1228	m	6,300	7,000	●	90	30乱	—	—	—	非防火
SGM1229	m	6,300	7,000	●	90	30乱	—	—	—	非防火
SGM1230	m	6,300	7,000	●	90	30乱	—	—	—	非防火
紙 布										
SGM1241	m	4,500	4,900	●	92	50乱	—	—	2-3	準不燃
SGM1242	m	4,000	4,350	●	92	50乱	—	—	2-3	準不燃
SGM1243	m	4,000	4,350	●	92	50乱	—	—	2-3	準不燃
SGM1244	m	4,000	4,350	●	92	50乱	—	—	2-3	準不燃
SGM1245	m	4,000	4,350	●	92	50乱	—	—	2-3	準不燃
SGM1246	m	4,000	4,350	●	92	50乱	—	—	2-3	準不燃
SGM1247	m	3,800	4,140	●	92	50乱	—	—	1-6	不燃
SGM1248	m	3,800	4,140	●	92	50乱	—	—	1-6	不燃
SGM1249	m	3,800	4,140	●	92	50乱	—	—	1-6	不燃
SGM1250	m	3,800	4,140	●	92	50乱	—	—	2-3	準不燃
SGM1251	m	3,800	4,140	●	92	50乱	—	—	2-3	準不燃
SGM1252	m	3,800	4,140	●	92	50乱	—	—	2-3	準不燃
SGM1253	m	3,800	4,180	●	91	50乱	—	—	2-3	準不燃
SGM1254	m	3,800	4,180	●	91	50乱	—	—	2-3	準不燃
SGM1255	m	3,800	4,180	●	91	50乱	—	—	2-3	準不燃
SGM1256	m	4,000	4,350	●	92	50乱	—	—	2-3	準不燃
SGM1257	m	4,000	4,350	●	92	50乱	—	—	2-3	準不燃
SGM1258	m	4,000	4,350	●	92	50乱	—	—	2-3	準不燃
SGM1259	m	4,400	4,760	●	92.5	50乱	1.7	1.6	2-3	準不燃
SGM1260	m	5,500	5,980	●	92	50乱	—	—	2-3	準不燃
SGM1261	m	5,500	5,980	●	92	50乱	—	—	2-3	準不燃
SGM1262	m	4,500	4,870	●	92.5	50乱	—	2.9	2-3	準不燃
SGM1263	m	4,500	4,870	●	92.5	50乱	—	2.9	2-3	準不燃
SGM1264	m	4,500	4,950	●	91	50乱	14.6	13	2-3	準不燃
SGM1265	m	4,500	4,950	●	91	50乱	14.6	13	2-3	準不燃
SGM1266	m	4,500	4,950	●	91	50乱	14.6	13	2-3	準不燃
織 物										
SGM1271	m	8,700	9,460	●	92	50乱	—	—	2-3	準不燃
SGM1272	m	8,700	9,460	●	92	50乱	—	—	2-3	準不燃
SGM1273	m	8,900	9,680	●	92	50乱	—	—	2-3	準不燃
SGM1274	m	8,500	9,240	●	92	50乱	—	—	2-3	準不燃
SGM1275	m	5,000	5,440	●	92	50乱	—	—	2-3	準不燃
SGM1276	m	5,000	5,440	●	92	50乱	—	—	2-3	準不燃
SGM1277	m	5,000	5,440	●	92	50乱	—	—	2-3	準不燃
SGM1278	m	5,000	5,440	●	92	50乱	—	—	2-3	準不燃
SGM1279	m	5,000	5,440	●	92	50乱	—	—	2-3	準不燃
SGM1280	m	5,000	5,440	●	92	50乱	—	—	2-3	準不燃
SGM1281	m	3,700	4,030	●	92	50乱	—	—	2-3	準不燃
SGM1282	m	4,200	4,570	●	92	50乱	—	—	2-3	準不燃
SGM1283	m	4,200	4,570	●	92	50乱	—	—	2-3	準不燃
SGM1284	m	4,700	5,090	●	92.5	50乱	—	2.5	2-3	準不燃
SGM1285	m	3,900	4,240	●	92	50乱	—	—	—	非防火
SGM1286	m	3,600	3,920	●	92	50乱	—	—	—	非防火
SGM1287	m	5,900	6,420	●	92	50乱	—	—	2-3	準不燃
SGM1288	m	5,900	6,420	●	92	50乱	—	—	2-3	準不燃
SGM1289	m	8,500	13,080	●	65	50乱	—	—	—	非防火
SGM1290	m	8,500	13,080	●	65	50乱	—	—	—	非防火
SGM1291	m	8,500	13,080	●	65	50乱	—	—	—	非防火
SGM1292	m	7,900	12,160	●	65	50乱	—	—	—	非防火
SGM1293	m	7,900	12,160	●	65	50乱	—	—	—	非防火
SGM1294	m	7,100	7,720	●	92	50乱	—	—	2-3	準不燃
SGM1295	m	7,100	7,720	●	92	50乱	—	—	2-3	準不燃
SGM1296	m	13,900	15,110	●	92	50乱	—	—	2-3	準不燃
SGM1297	m	13,900	15,110	●	92	50乱	—	—	2-3	準不燃
SGM1298	m	13,900	15,110	●	92	50乱	—	—	2-3	準不燃
SGM1299	m	13,900	15,110	●	92	50乱	—	—	2-3	準不燃
SGM1300	m	9,900	10,770	●	92	50乱	—	92	2-3	準不燃
SGM1301	m	9,900	10,770	●	92	50乱	—	92	2-3	準不燃
SGM1302	m	9,900	10,770	●	92	50乱	—	92	2-3	準不燃
SGM1303	m	9,900	10,770	●	92	50乱	—	92	2-3	準不燃
SGM1304	m	8,500	9,240	●	92	50乱	—	—	2-3	準不燃

TEXTURE & MATERIAL — XSELECT premium collection —

※表示価格は標準材料価格であり、消費税は含まれておりません。

品番	販売 単位	標準価格 (円/販売単位)	m ² 価格 (円)	特殊 掛率	規 格		リポート(cm)		防火 種別	防火
					巾 (cm)	長さ (m)	タテ	ヨコ		
SGM1305	m	8,500	9,240	●	92	50乱	—	—	2-3	準不燃
SGM1310	m	2,600	2,830	●	92	50乱	—	—	2-4	準不燃
SGM1311	m	2,600	2,830	●	92	50乱	—	—	2-4	準不燃
SGM1312	m	2,600	2,830	●	92	50乱	—	—	2-4	準不燃
SGM1313	m	3,300	3,590	●	92	50乱	—	—	2-4	準不燃
SGM1314	m	3,300	3,590	●	92	50乱	—	—	2-4	準不燃
SGM1315	m	3,300	3,590	●	92	50乱	—	—	2-4	準不燃
SGM1316	m	2,700	2,940	●	92	50乱	—	—	1-2	不燃・ 準不燃
SGM1317	m	2,300	2,500	●	92	50乱	—	—	1-2	不燃・ 準不燃
SGM1318	m	2,500	2,720	●	92	50乱	—	—	1-2	不燃・ 準不燃
SGM1319	m	2,500	2,720	●	92	50乱	—	—	1-2	不燃・ 準不燃
SGM1320	m	2,500	2,720	●	92	50乱	—	—	1-2	不燃・ 準不燃
SGM1321	m	3,700	4,030	●	92	50乱	—	—	—	非防火
SGM1322	m	3,700	3,860	●	96	50乱	22	24	2-3	準不燃
SGM1323	m	3,100	3,270	●	95	50乱	61.9	23.8	2-3	準不燃
SGM1324	m	2,900	3,160	●	92	50乱	—	—	1-2	不燃・ 準不燃
SGM1325	m	2,900	3,160	●	92	50乱	—	—	1-2	不燃・ 準不燃
SGM1326	m	2,900	3,060	●	95	50乱	11.2	11.9	2-3	準不燃
SGM1327	m	2,900	3,060	●	95	50乱	11.2	11.9	2-3	準不燃
SGM1328	m	2,800	3,050	●	92	50乱	—	—	2-3	準不燃
SGM1329	m	2,800	3,050	●	92	50乱	—	—	2-3	準不燃
SGM1330	m	3,100	3,290	●	94.5	50乱	30.9	23.7	2-3	準不燃
SGM1331	m	3,100	3,290	●	94.5	50乱	30.9	23.7	2-3	準不燃
SGM1332	m	2,900	3,160	●	92	50乱	—	—	2-3	準不燃
SGM1333	m	2,900	3,160	●	92	50乱	—	—	2-3	準不燃
SGM1334	m	3,100	3,370	●	92	50乱	—	—	2-3	準不燃
SGM1335	m	3,100	3,370	●	92	50乱	—	—	2-3	準不燃
SGM1336	m	3,200	3,480	●	92	50乱	—	—	2-3	準不燃
SGM1337	m	3,200	3,480	●	92	50乱	—	—	2-3	準不燃
SGM1338	m	3,200	3,480	●	92	50乱	—	—	2-3	準不燃
SGM1339	m	3,200	3,480	●	92	50乱	—	—	2-3	準不燃
SGM1340	m	3,200	3,340	●	96	50乱	20.7	16	2-3	準不燃
SGM1341	m	3,200	3,340	●	96	50乱	20.7	16	2-3	準不燃
SGM1342	m	3,600	3,860	●	93.5	50乱	23	31.2	2-3	準不燃
SGM1343	m	3,600	3,860	●	93.5	50乱	23	31.2	2-3	準不燃
SGM1344	m	3,300	3,590	●	92	50乱	—	—	2-3	準不燃
SGM1345	m	3,300	3,590	●	92	50乱	—	—	2-3	準不燃
SGM1346	m	3,300	3,590	●	92	50乱	—	—	2-3	準不燃
SGM1347	m	3,300	3,590	●	92	50乱	—	—	2-3	準不燃
SGM1348	m	3,500	3,670	●	95.5	50乱	16.3	31.9	2-3	準不燃
SGM1349	m	2,900	3,030	●	96	50乱	40.5	48	2-3	準不燃
SGM1350	m	3,400	3,700	●	92	50乱	28.7	30.8	2-3	準不燃
SGM1351	m	3,700	3,880	●	95.5	50乱	56.5	95.5	2-3	準不燃
不燃認定織物										
SGM1361	m	2,800	3,030	●	92.5	50乱	—	—	1-6	不燃
SGM1362	m	2,800	3,030	●	92.5	50乱	—	—	1-6	不燃
SGM1363	m	2,800	3,030	●	92.5	50乱	5.8	11.6	1-6	不燃
SGM1364	m	2,800	3,030	●	92.5	50乱	5.8	11.6	1-6	不燃
SGM1365	m	2,800	3,050	●	92	50乱	—	—	1-6	不燃
SGM1366	m	2,800	3,050	●	92	50乱	—	—	1-6	不燃
SGM1367	m	3,200	3,480	●	92	50乱	46.4	—	1-6	不燃
SGM1368	m	3,200	3,480	●	92	50乱	46.4	—	1-6	不燃
SGM1369	m	3,000	3,270	●	92	50乱	—	—	1-1	不燃
SGM1370	m	3,000	3,270	●	92	50乱	—	—	1-1	不燃
SGM1371	m	3,000	3,270	●	92	50乱	—	—	1-1	不燃
SGM1372	m	4,900	5,330	●	92	50乱	—	—	1-6	不燃
SGM1373	m	4,900	5,330	●	92	50乱	—	—	1-6	不燃
SGM1374	m	4,900	5,330	●	92	50乱	—	—	1-6	不燃
SGM1375	m	3,100	3,370	●	92	50乱	—	—	1-6	不燃
SGM1376	m	3,100	3,370	●	92	50乱	—	—	1-6	不燃
SGM1377	m	3,200	3,480	●	92	50乱	—	—	1-1	不燃
SGM1378	m	3,200	3,480	●	92	50乱	—	—	1-1	不燃
SGM1379	m	3,200	3,480	●	92	50乱	—	—	1-1	不燃
SGM1380	m	3,200	3,480	●	92	50乱	—	—	1-1	不燃
SGM1381	本	130,000	4,720	●	92	30乱	—	—	1-1	不燃

品 番	販売 単位	標準価格 (円/販売単位)	m ² 価格 (円)	特殊 掛率	規 格		リポート(cm)		防火 種別	防火
					巾 (cm)	長さ (m)	タテ	ヨコ		
SGM1382	本	130,000	4,720	●	92	30乱	－	－	1-1	不燃
珪藻土・ふりまき										
SGM1391	m	1,700	1,850	●	92	50乱	－	－	1-6	不燃
SGM1392	m	1,700	1,850	●	92	50乱	－	－	1-6	不燃
SGM1393	m	1,700	1,850	●	92	50乱	－	－	1-6	不燃
SGM1394	m	1,700	1,850	●	92	50乱	－	－	1-6	不燃
SGM1395	m	2,100	2,290	●	92	50乱	69.8	92	1-6	不燃
SGM1396	m	2,100	2,290	●	92	50乱	69.8	92	1-6	不燃
SGM1397	m	1,400	1,530	●	92	50乱	－	－	1-1	不燃
SGM1398	m	1,400	1,530	●	92	50乱	－	－	1-1	不燃
SGM1399	m	2,100	2,290	●	92	50乱	73.8	92	1-6	不燃
SGM1400	m	2,100	2,290	●	92	50乱	73.8	92	1-6	不燃
SGM1401	m	2,100	2,290	●	92	50乱	73.8	92	1-6	不燃
SGM1402	m	2,100	2,290	●	92	50乱	73.8	92	1-6	不燃
SGM1403	m	1,600	1,740	●	92	50乱	73.7 (無地貼可)	92	1-6	不燃
SGM1404	m	1,600	1,740	●	92	50乱	73.7 (無地貼可)	92	1-6	不燃
SGM1405	m	1,600	1,740	●	92	50乱	73.7 (無地貼可)	92	1-6	不燃
SGM1406	m	1,500	1,640	●	92	50乱	－	－	1-6	不燃
SGM1407	m	1,500	1,640	●	92	50乱	－	－	1-6	不燃
SGM1408	m	1,500	1,640	●	92	50乱	－	－	1-6	不燃
SGM1409	m	1,500	1,640	●	92	50乱	－	－	1-6	不燃
SGM1410	m	1,700	1,870	●	91	50乱	40	45.7	1-6	不燃
SGM1411	m	1,700	1,870	●	91	50乱	40	45.7	1-6	不燃
SGM1412	m	2,100	2,280	●	92.5	50乱	64	92.5	1-6	不燃
SGM1413	m	2,100	2,280	●	92.5	50乱	64	92.5	1-6	不燃
miraslate™										
SGM1421	枚	14,000	25,930	●	90	60cm・1枚柄	－	－	不燃*	
SGM1422	枚	14,000	25,930	●	90	60cm・1枚柄	－	－	不燃*	
SGM1423	枚	14,000	25,930	●	90	60cm・1枚柄	－	－	不燃*	
SGM1424	枚	14,000	25,930	●	90	60cm・1枚柄	－	－	不燃*	
SGM1425	枚	14,000	25,930	●	90	60cm・1枚柄	－	－	不燃*	
SGM1426	枚	14,000	25,930	●	90	60cm・1枚柄	－	－	不燃*	
SGM1427	枚	14,000	25,930	●	90	60cm・1枚柄	－	－	不燃*	
SGM1428	枚	14,000	25,930	●	90	60cm・1枚柄	－	－	不燃*	
WILL WOOD®										
SGC151-S	枚	18,560	8,400	●	91	243cm	－	－	－	不燃
SGC151-L	枚	20,830	8,400	●	91	273cm	－	－	－	不燃
SGC152-S	枚	25,410	11,500	●	91	243cm	－	－	－	不燃
SGC152-L	枚	28,520	11,500	●	91	273cm	－	－	－	不燃
SGC153-S	枚	25,410	11,500	●	91	243cm	－	－	－	不燃
SGC153-L	枚	28,520	11,500	●	91	273cm	－	－	－	不燃
SGC154-S	枚	25,410	11,500	●	91	243cm	－	－	－	不燃
SGC154-L	枚	28,520	11,500	●	91	273cm	－	－	－	不燃
SGC155-S	枚	25,410	11,500	●	91	243cm	－	－	－	不燃
SGC155-L	枚	28,520	11,500	●	91	273cm	－	－	－	不燃
SGC156-S	枚	25,410	11,500	●	91	243cm	－	－	－	不燃
SGC156-L	枚	28,520	11,500	●	91	273cm	－	－	－	不燃
SGC157-S	枚	25,410	11,500	●	91	243cm	－	－	－	不燃
SGC157-L	枚	28,520	11,500	●	91	273cm	－	－	－	不燃
SGC158-S	枚	25,410	11,500	●	91	243cm	－	－	－	不燃
SGC158-L	枚	28,520	11,500	●	91	273cm	－	－	－	不燃
SGC159-S	枚	25,410	11,500	●	91	243cm	－	－	－	不燃
SGC159-L	枚	28,520	11,500	●	91	273cm	－	－	－	不燃
SGC160-S	枚	25,410	11,500	●	91	243cm	－	－	－	不燃
SGC160-L	枚	28,520	11,500	●	91	273cm	－	－	－	不燃
SGC161-S	枚	25,410	11,500	●	91	243cm	－	－	－	不燃
SGC161-L	枚	28,520	11,500	●	91	273cm	－	－	－	不燃
SGC162-S	枚	25,410	11,500	●	91	243cm	－	－	－	不燃
SGC162-L	枚	28,520	11,500	●	91	273cm	－	－	－	不燃
SGC163-S	枚	25,410	11,500	●	91	243cm	－	－	－	不燃
SGC163-L	枚	28,520	11,500	●	91	273cm	－	－	－	不燃
SGC164-S	枚	29,170	13,200	●	91	243cm	－	－	－	不燃
SGC164-L	枚	32,730	13,200	●	91	273cm	－	－	－	不燃
SGC165-S	枚	29,170	13,200	●	91	243cm	－	－	－	不燃
SGC165-L	枚	32,730	13,200	●	91	273cm	－	－	－	不燃

TEXTURE & MATERIAL — XSELECT premium collection —

品 番	販売 単位	標準価格 (円/販売単位)	m ² 価格 (円)	特殊 掛率	規 格		リポート(cm)		防火 種別	防火
					巾 (cm)	長さ (m)	タテ	ヨコ		
SGC166-S	枚	29,170	13,200	●	91	243cm	—	—	—	不燃
SGC166-L	枚	32,730	13,200	●	91	273cm	—	—	—	不燃
SGC167-S	枚	29,170	13,200	●	91	243cm	—	—	—	不燃
SGC167-L	枚	32,730	13,200	●	91	273cm	—	—	—	不燃
SGC168-S	枚	29,170	13,200	●	91	243cm	—	—	—	不燃
SGC168-L	枚	32,730	13,200	●	91	273cm	—	—	—	不燃
SGC169-S	枚	29,170	13,200	●	91	243cm	—	—	—	不燃
SGC169-L	枚	32,730	13,200	●	91	273cm	—	—	—	不燃
SGC170-S	枚	29,170	13,200	●	91	243cm	—	—	—	不燃
SGC170-L	枚	32,730	13,200	●	91	273cm	—	—	—	不燃
SGC171-S	枚	29,170	13,200	●	91	243cm	—	—	—	不燃
SGC171-L	枚	32,730	13,200	●	91	273cm	—	—	—	不燃
SGC172-S	枚	29,170	13,200	●	91	243cm	—	—	—	不燃
SGC172-L	枚	32,730	13,200	●	91	273cm	—	—	—	不燃
SGC173-S	枚	40,660	18,400	●	91	243cm	—	—	—	不燃
SGC173-L	枚	45,630	18,400	●	91	273cm	—	—	—	不燃
SGC174-S	枚	40,660	18,400	●	91	243cm	—	—	—	不燃
SGC175-S	枚	40,660	18,400	●	91	243cm	—	—	—	不燃
SGC176-S	枚	50,830	23,000	●	91	243cm	—	—	—	不燃
SGC176-L	枚	57,040	23,000	●	91	273cm	—	—	—	不燃
Ultrasuede [®]										
SGK001	本	172,500	12,500	●	92	15巻	—	—	2-3	準不燃
SGK002	本	172,500	12,500	●	92	15巻	—	—	2-3	準不燃
SGK003	本	172,500	12,500	●	92	15巻	—	—	2-3	準不燃
SGK004	本	172,500	12,500	●	92	15巻	—	—	2-3	準不燃
SGK005	本	172,500	12,500	●	92	15巻	—	—	2-3	準不燃
SGK008	本	172,500	12,500	●	92	15巻	—	—	2-3	準不燃
SGK009	本	172,500	12,500	●	92	15巻	—	—	2-3	準不燃
SGK010	本	172,500	12,500	●	92	15巻	—	—	2-3	準不燃
SGK013	本	172,500	12,500	●	92	15巻	—	—	2-3	準不燃
SGK014	本	172,500	12,500	●	92	15巻	—	—	2-3	準不燃
SGK015	本	172,500	12,500	●	92	15巻	—	—	2-3	準不燃
SGK020	本	172,500	12,500	●	92	15巻	—	—	2-3	準不燃

BRAND & PATTERN — XSELECT premium collection —

品 番	販売 単位	標準価格 (円/販売単位)	m ² 価格 (円)	特殊 掛率	規 格		リポート(cm)		防火 種別	防火
					巾 (cm)	長さ (m)	タテ	ヨコ		
infich										
SGP1501	m	1,800	1,960	●	92	50乱	64.2	92	1-4	不燃
SGP1502	m	1,800	1,960	●	92	50乱	64.2	92	1-4	不燃
SGP1503	m	1,800	1,960	●	92	50乱	64.2	92	1-4	不燃
SGP1504	m	1,800	1,960	●	92	50乱	64.2	92	1-4	不燃
SGP1505	m	1,800	1,960	●	92	50乱	64.2	92	1-4	不燃
SGP1506	m	1,800	1,950	●	92.5	50乱	81 92.5 (エンボスリビート)	92.5	2-3	準不燃
SGP1507	m	1,800	1,950	●	92.5	50乱	81 92.5 (エンボスリビート)	92.5	2-3	準不燃
SGP1508	m	1,800	1,950	●	92.5	50乱	81 92.5 (エンボスリビート)	92.5	2-3	準不燃
SGP1509	m	1,800	1,950	●	92.5	50乱	81 92.5 (エンボスリビート)	92.5	2-3	準不燃
SGP1510	m	1,800	1,960	●	92	50乱	70 92 (エンボスリビート/タッパ柄合)	92	2-3	準不燃
SGP1511	m	1,800	1,960	●	92	50乱	70 92 (エンボスリビート/タッパ柄合)	92	2-3	準不燃
SGP1512	m	1,800	1,960	●	92	50乱	70 92 (エンボスリビート/タッパ柄合)	92	2-3	準不燃
SGP1513	m	1,800	1,960	●	92	50乱	70 92 (エンボスリビート/タッパ柄合)	92	2-3	準不燃
SGP1514	m	1,800	1,960	●	92	50乱	64.1	92	2-3	準不燃
SGP1515	m	1,800	1,960	●	92	50乱	64.1	92	2-3	準不燃
SGP1516	m	1,800	1,960	●	92	50乱	64.1	92	2-3	準不燃
SGP1517	m	1,800	1,960	●	92	50乱	64.1	92	2-3	準不燃
SGP1518	m	1,800	1,960	●	92	50乱	80 92 (エンボスリビート)	92	2-3	準不燃
SGP1519	m	1,800	1,960	●	92	50乱	80 92 (エンボスリビート)	92	2-3	準不燃

※表示価格は標準材料価格であり、消費税は含まれておりません。

品 番	販売 単位	標準価格 (円/販売単位)	m ² 価格 (円)	特殊 掛率	規 格		リポート(cm)		防火 種別	防火
					巾 (cm)	長さ (m)	タテ	ヨコ		
SGP1520	m	1,800	1,960	●	92	50乱	80 92 (エンボスリビート)		2-3	準不燃
SGP1521	m	1,800	1,960	●	92	50乱	80 92 (エンボスリビート)		2-3	準不燃
SGP1522	m	1,800	1,960	●	92	50乱	80 92 (エンボスリビート)		2-3	準不燃
SGP1523	m	1,800	1,960	●	92	50乱	46.2 46.2 (エンボスリビート)		2-3	準不燃
SGP1524	m	1,800	1,960	●	92	50乱	46.2 46.2 (エンボスリビート)		2-3	準不燃
SGP1525	m	1,800	1,960	●	92	50乱	46.2 46.2 (エンボスリビート)		2-3	準不燃
SGP1526	m	1,800	1,960	●	92	50乱	46.2 46.2 (エンボスリビート)		2-3	準不燃
SGP1527	m	1,800	1,960	●	92	50乱	46.2 46.2 (エンボスリビート)		2-3	準不燃
SGP1528	m	1,800	1,960	●	92	50乱	23.2 30.8 (エンボスリビート)		2-3	準不燃
SGP1529	m	1,800	1,960	●	92	50乱	23.2 30.8 (エンボスリビート)		2-3	準不燃
SGP1530	m	1,800	1,960	●	92	50乱	23.2 30.8 (エンボスリビート)		2-3	準不燃
SGP1531	m	1,800	1,960	●	92	50乱	23.2 30.8 (エンボスリビート)		2-3	準不燃
SGP1532	m	1,800	1,960	●	92	50乱	23.2 30.8 (エンボスリビート)		2-3	準不燃
SGP1533	m	1,800	1,950	●	92.5	50乱	32 46.3	2-3	準不燃	
SGP1534	m	1,800	1,950	●	92.5	50乱	32 46.3	2-3	準不燃	
SGP1535	m	1,800	1,950	●	92.5	50乱	32 46.3	2-3	準不燃	
SGP1536	m	1,800	1,950	●	92.5	50乱	32 46.3	2-3	準不燃	
SGP1537	m	1,800	1,950	●	92.5	50乱	32 46.3	2-3	準不燃	
SGP1538	m	1,800	1,950	●	92.5	50乱	32 46.3	2-3	準不燃	
SGP1539	m	1,800	1,950	●	92.5	50乱	32 46.3	2-3	準不燃	
SGP1540	m	1,800	1,950	●	92.5	50乱	32 46.3	2-3	準不燃	
SGP1541	m	1,800	1,950	●	92.5	50乱	32 46.3	2-3	準不燃	
SGP1542	m	1,800	1,960	●	92	50乱	64.2 92	2-3	準不燃	
SGP1543	m	1,800	1,960	●	92	50乱	64.2 92	2-3	準不燃	
SGP1544	m	1,800	1,960	●	92	50乱	64.2 92	2-3	準不燃	
SGP1545	m	1,800	1,960	●	92	50乱	64.2 92	2-3	準不燃	
SGP1546	m	1,800	1,960	●	92	50乱	64.2 92	2-3	準不燃	
SGP1547	m	1,800	1,950	●	92.5	50乱	64.2 92.5 (エンボスリビート)	2-3	準不燃	
SGP1548	m	1,800	1,950	●	92.5	50乱	64.2 92.5 (エンボスリビート)	2-3	準不燃	
SGP1549	m	1,800	1,950	●	92.5	50乱	64.2 92.5 (エンボスリビート)	2-3	準不燃	
SGP1550	m	1,800	1,950	●	92.5	50乱	64.2 92.5 (エンボスリビート)	2-3	準不燃	
SGP1551	m	1,800	1,950	●	92.5	50乱	64.2 92.5 (エンボスリビート)	2-3	準不燃	
SGP1552	m	1,800	1,960	●	92	50乱	64.2 92	2-3	準不燃	
SGP1553	m	1,800	1,960	●	92	50乱	64.2 92	2-3	準不燃	
SGP1554	m	1,800	1,960	●	92	50乱	64.2 92	2-3	準不燃	
SGP1555	m	1,800	1,960	●	92	50乱	64.2 92	2-3	準不燃	
SGP1556	m	1,800	1,960	●	92	50乱	64.2 92	2-3	準不燃	
SGP1557	m	1,800	1,950	●	92.5	50乱	64.2 92.5	2-3	準不燃	
SGP1558	m	1,800	1,950	●	92.5	50乱	64.2 92.5	2-3	準不燃	
SGP1559	m	1,800	1,950	●	92.5	50乱	64.2 92.5	2-3	準不燃	
SGP1560	m	1,800	1,950	●	92.5	50乱	64.2 92.5	2-3	準不燃	
ARMANI/CASA										
SGP1571	m	3,200	4,580	●	70	50乱	60 35	2-2	準不燃	
SGP1572	m	3,200	4,580	●	70	50乱	60 35	2-2	準不燃	
SGP1573	m	3,200	4,580	●	70	50乱	95 70 (ステッパ柄合せ)	2-2	準不燃	
SGP1574	m	3,200	4,580	●	70	50乱	95 70 (ステッパ柄合せ)	2-2	準不燃	
SGP1575	m	3,200	4,580	●	70	50乱	60 70 (格子寸法10cm角)	2-2	準不燃	
SGP1576	m	3,200	4,580	●	70	50乱	60 70 (格子寸法10cm角)	2-2	準不燃	
SGP1577	m	7,300	10,430	●	70	50乱	35 70	—	非防火	
SGP1578	m	7,300	10,430	●	70	50乱	— —	—	非防火	
SGP1579	m	7,300	10,430	●	70	50乱	— —	—	非防火	
MISSONI HOME										
SGP1581	m	4,300	4,300	●	100	50乱	53 100	2-2	準不燃	
SGP1582	m	4,300	4,300	●	100	50乱	53 100	2-2	準不燃	
SGP1583	m	4,300	4,300	●	100	50乱	33.5 100	2-2	準不燃	
SGP1584	m	4,300	4,300	●	100	50乱	33.5 100	2-2	準不燃	
SGP1585	m	4,300	4,300	●	100	50乱	68 100	2-2	準不燃	
SGP1586	m	4,300	4,300	●	100	50乱	68 100	2-2	準不燃	
JANNELLI & VOLPI										
SGP1591	m	4,000	3,990	●	100.5	50乱	70 100.5	2-2	準不燃	
SGP1592	m	4,000	3,990	●	100.5	50乱	70 100.5	2-2	準不燃	
SGP1593	m	4,000	3,990	●	100.5	50乱	70 100.5	2-2	準不燃	
SGP1594	m	4,000	3,990	●	100.5	50乱	70 100.5	2-2	準不燃	
SGP1595	m	2,200	3,150	●	70	50乱	53 70	2-2	準不燃	
SGP1596	m	2,200	3,150	●	70	50乱	53 70	2-2	準不燃	

BRAND & PATTERN — XSELECT premium collection —

※表示価格は標準材料価格であり、消費税は含まれておりません。

品番	販売単位	標準価格 (円/販売単位)	m ² 価格 (円)	特殊掛率	規格		リビート(cm)		防火種別	防火
					巾 (cm)	長さ (m)	タテ	ヨコ		
SGP1597	m	2,200	3,150	●	70	50乱	—	—	2-2	準不燃
SGP1598	m	2,200	3,150	●	70	50乱	—	—	2-2	準不燃
SGP1599	m	2,200	3,150	●	70	50乱	—	—	2-2	準不燃
SGP1600	m	2,200	3,150	●	70	50乱	—	—	2-2	準不燃
SGP1601	m	2,200	3,150	●	70	50乱	58	70	2-2	準不燃
SGP1602	m	2,200	3,150	●	70	50乱	58	70	2-2	準不燃
SGP1603	m	2,200	3,150	●	70	50乱	60 70 (ステップ併合せ)	70	2-2	準不燃
SGP1604	m	2,200	3,150	●	70	50乱	60 70 (ステップ併合せ)	70	2-2	準不燃
SGP1605	m	3,500	3,500	●	100	50乱	100	100	2-2	準不燃
SGP1606	m	3,500	3,500	●	100	50乱	100	100	2-2	準不燃
Elegant Classic										
SGP1611	m	4,500	4,900	●	92	50乱	62.5	92	2-4	準不燃
SGP1612	m	4,500	4,900	●	92	50乱	62.5	92	2-4	準不燃
SGP1613	m	5,400	5,870	●	92	51乱	62.7	92	2-3	準不燃
SGP1614	m	5,400	5,870	●	92	52乱	62.7	92	2-3	準不燃
SGP1615	m	4,000	4,350	●	92	50乱	64	92	1-1	不燃
SGP1616	m	4,000	4,350	●	92	50乱	64	92	1-1	不燃
SGP1617	m	1,500	1,630	●	92.5	50乱	32	30.9	1-6	不燃
SGP1618	m	1,500	1,630	●	92.5	50乱	32	30.9	1-6	不燃
SGP1619	m	3,200	3,390	●	94.5	50乱	5	31.6	2-3	準不燃
SGP1620	m	3,200	3,390	●	94.5	50乱	5	31.6	2-3	準不燃
SGP1621	m	3,800	3,920	●	97	50乱	—	8.1	2-3	準不燃
SGP1622	m	3,800	3,920	●	97	50乱	—	8.1	2-3	準不燃
prestigious textiles										
SGP1631	m	1,700	3,270	●	52	100乱	65 52 (ステップ併合せ)	52	2-3	準不燃
SGP1632	m	1,700	3,270	●	52	100乱	65 52 (ステップ併合せ)	52	2-3	準不燃
SGP1633	m	1,700	3,270	●	52	100乱	52 52 (ステップ併合せ)	52	2-3	準不燃
EDA										
SGP1641	m	2,000	2,160	●	93	50乱	64	31	2-3	準不燃
SGP1642	m	2,000	2,160	●	93	50乱	64	31	2-3	準不燃
SGP1643	m	4,400	4,790	●	92	50乱	26.7	15.4	1-6	不燃
SGP1644	m	4,400	4,790	●	92	50乱	26.7	15.4	1-6	不燃
Chic Classic										
SGP1651	m	4,500	4,900	●	92	50乱	32	30.8	1-1	不燃
SGP1652	m	4,500	4,900	●	92	50乱	32	30.8	1-1	不燃
SGP1653	m	4,500	4,900	●	92	50乱	32	30.8	1-1	不燃
SGP1654	m	4,500	4,900	●	92	50乱	32	30.8	1-1	不燃
SGP1655	m	1,400	1,530	●	92	50乱	32.1	30.8	2-3	準不燃
SGP1656	m	1,400	1,530	●	92	50乱	32.1	30.8	2-3	準不燃
SGP1657	m	4,900	5,330	●	92	50乱	62.8	92	2-3	準不燃
SGP1658	m	4,900	5,330	●	92	50乱	62.8	92	2-3	準不燃
SGP1659	m	1,400	1,520	●	92.5	50乱	70	92.5	2-3	準不燃
SGP1660	m	1,400	1,520	●	92.5	50乱	70	92.5	2-3	準不燃
SGP1661	m	2,000	2,180	●	92	50乱	32	23	2-3	準不燃
SGP1662	m	2,000	2,180	●	92	50乱	32	23	2-3	準不燃
SGP1663	m	2,900	3,030	●	96	50乱	9.4	6	2-3	準不燃
SGP1664	m	3,200	3,340	●	96	50乱	62.3	48.2	2-3	準不燃
SGP1665	m	4,500	4,600	●	98	50乱	43.5	32.7	2-3	準不燃
Eijffinger										
SGP1671	本	20,000	3,780	●	53	10巻	53 53 (ステップ併合せ)	53	2-3	準不燃
SGP1672	本	20,000	3,780	●	53	10巻	53 53 (ステップ併合せ)	53	2-3	準不燃
SGP1673	本	20,000	3,780	●	53	10巻	53 53 (ステップ併合せ)	53	2-3	準不燃
SGP1674	本	20,000	3,850	●	52	10巻	64 52 (ステップ併合せ)	52	2-3	準不燃
SGP1675	本	20,000	3,850	●	52	10巻	64 52 (ステップ併合せ)	52	2-3	準不燃
SGP1676	本	20,000	3,850	●	52	10巻	64 52 (ステップ併合せ)	52	2-3	準不燃
SGP1677	本	20,000	3,850	●	52	10巻	64 52 (ステップ併合せ)	52	2-3	準不燃
Floral										
SGP1681	m	1,400	1,520	●	92.5	50乱	64.1	92.5	2-3	準不燃
SGP1682	m	1,400	1,520	●	92.5	50乱	64.1	92.5	2-3	準不燃
SGP1683	m	1,400	1,520	●	92.5	50乱	64 61.8 (ステップ併合せ)	61.8	2-3	準不燃
SGP1684	m	1,400	1,520	●	92.5	50乱	64 61.8 (ステップ併合せ)	61.8	2-3	準不燃
SGP1685	m	1,400	1,520	●	92.5	50乱	64.2	92.5	2-3	準不燃
SGP1686	m	1,400	1,520	●	92.5	50乱	64.2	92.5	2-3	準不燃
SGP1687	m	1,400	1,520	●	92.5	50乱	64.2 61.8 (ステップ併合せ)	61.8	2-3	準不燃
SGP1688	m	1,400	1,520	●	92.5	50乱	64.2 61.8 (ステップ併合せ)	61.8	2-3	準不燃

品番	販売単位	標準価格 (円/販売単位)	m ² 価格 (円)	特殊掛率	規格		リビート(cm)		防火種別	防火
					巾 (cm)	長さ (m)	タテ	ヨコ		
AUTOMOBILI LAMBORGHINI										
SGP1691	m	3,000	4,290	●	70	50乱	60 70 (エンボスリビート)		2-3	準不燃
SGP1692	m	3,000	4,290	●	70	50乱	60 70 (エンボスリビート)		2-3	準不燃
SGP1693	m	3,000	4,290	●	70	50乱	60 70 (エンボスリビート)		2-3	準不燃
SGP1694	m	3,000	4,290	●	70	50乱	60 70 (エンボスリビート)		2-3	準不燃
SGP1695	m	3,000	4,290	●	70	50乱	70 70 (エンボスリビート)		2-3	準不燃
SGP1696	m	3,000	4,290	●	70	50乱	70 70 (エンボスリビート)		2-3	準不燃
SGP1697	m	3,000	4,290	●	70	50乱	70 70 (エンボスリビート)		2-3	準不燃
ÉLITIS										
SGP1701	m	3,000	3,000	●	100	50乱	95	100	2-2	準不燃
SGP1702	m	3,000	3,000	●	100	50乱	95	100	2-2	準不燃
SGP1703	m	3,000	3,000	●	100	50乱	95	100	2-2	準不燃
SGP1704	m	3,000	3,000	●	100	50乱	95	100	2-2	準不燃
SGP1705	m	2,100	3,000	●	70	50乱	91 70 (ステップ併合せ)		2-2	準不燃
SGP1706	m	2,100	3,000	●	70	50乱	91 70 (ステップ併合せ)		2-2	準不燃
SGP1707	m	2,100	3,000	●	70	50乱	51 70 (ステップ併合せ)		2-2	準不燃
SGP1708	m	2,100	3,000	●	70	50乱	51 70 (ステップ併合せ)		2-2	準不燃
SGP1709	m	3,000	3,000	●	100	50乱	95.4 100 (エンボスリビート)		2-2	準不燃
SGP1710	m	3,000	3,000	●	100	50乱	95.4 100 (エンボスリビート)		2-2	準不燃
SGP1711	m	2,100	3,000	●	70	50乱	90	70	2-2	準不燃
SGP1712	m	2,100	3,000	●	70	50乱	91	70	2-2	準不燃
Cool										
SGP1721	m	5,500	5,760	●	95.5	50乱	66.2	47.8	2-3	準不燃
SGP1722	m	5,500	5,760	●	95.5	50乱	66.2	47.8	2-3	準不燃
SGP1724	m	1,400	1,530	●	92	50乱	64.1	92	1-4	不燃
SGP1725	m	1,400	1,530	●	92	50乱	64.1	92	1-4	不燃
SGP1726	m	1,800	1,950	●	92.5	50乱	64	92.5	1-6	不燃
SGP1727	m	1,800	1,950	●	92.5	50乱	64	92.5	1-6	不燃
Rich										
SGP1728	m	1,800	1,960	●	92	50乱	32	46.1	2-3	準不燃
SGP1729	m	1,800	1,960	●	92	50乱	32	46.1	2-3	準不燃
SGP1730	m	1,800	1,940	●	93	50乱	64	46.5	2-3	準不燃
SGP1731	m	1,800	1,940	●	93	50乱	64	46.5	2-3	準不燃
SGP1732	m	1,400	1,520	●	92.5	50乱	64.2	92.5	2-3	準不燃
SGP1733	m	1,400	1,520	●	92.5	50乱	64.2	92.5	2-3	準不燃
SGP1734	m	1,400	1,520	●	92.5	50乱	64	92.5	2-3	準不燃
SGP1735	m	1,400	1,520	●	92.5	50乱	64	92.5	2-3	準不燃
SGP1736	m	1,400	1,530	●	92	50乱	64.2	92	2-3	準不燃
SGP1737	m	1,400	1,530	●	92	50乱	64.2	92	2-3	準不燃
SGP1738	m	1,400	1,530	●	92	50乱	64.2	92	2-3	準不燃
カゲトヒカリ										
SGP1751	枚	20,000	55,560	●	60	60cm・1枚柄			6-1	不燃*
SGP1752	枚	20,000	55,560	●	60	60cm・1枚柄			6-1	不燃*
SGP1753	枚	20,000	55,560	●	60	60cm・1枚柄			6-1	不燃*
SGP1754	本	55,000	20,380	●	90	3巻	－	－	1-1	不燃
SGP1755	本	55,000	20,380	●	90	3巻	－	－	1-1	不燃
SGP1756	m	3,800	4,140	●	92	50乱	53.5	92	1-6	不燃
SGP1757	m	3,800	4,140	●	92	50乱	53.5	92	1-6	不燃
SGP1758	m	3,800	4,140	●	92	50乱	53.5	92	1-6	不燃
SGP1759	m	3,800	4,140	●	92	50乱	53.5	92	1-6	不燃
SGP1760	本	45,000	16,310	●	92	3巻	－	－	1-2	不燃・準不燃
SGP1761	本	45,000	16,310	●	92	3巻	－	－	1-2	不燃・準不燃
SGP1762	m	3,800	4,140	●	92	50乱	－	－	1-6	不燃
SGP1763	m	3,800	4,140	●	92	50乱	－	－	1-6	不燃
SGP1764	m	3,800	4,140	●	92	50乱	－	－	1-6	不燃
SGP1765	m	3,800	4,140	●	92	50乱	－	－	1-6	不燃
SGP1766	m	3,800	4,140	●	92	50乱	－	－	1-6	不燃
SGP1767	m	3,800	4,140	●	92	50乱	－	－	1-6	不燃
SGP1768	枚	9,900	16,460	●	94	64cm・1枚柄			6-1	不燃*
SGP1769	枚	9,900	16,460	●	94	64cm・1枚柄			6-1	不燃*
SGP1770	枚	9,900	16,460	●	94	64cm・1枚柄			6-1	不燃*
SGP1771	m	2,600	2,830	●	92	50乱	－	－	1-6	不燃
SGP1772	m	2,600	2,830	●	92	50乱	－	－	1-6	不燃
SGP1773	m	2,600	2,830	●	92	50乱	－	－	1-6	不燃
SGP1774	m	2,600	2,830	●	92	50乱	－	－	1-6	不燃

BRAND & PATTERN — XSELECT premium collection —

品 番	販売 単位	標準価格 (円/販売単位)	m ² 価格 (円)	特殊 掛率	規 格		リピート(cm)		防火 種別	防火
					巾 (cm)	長さ (m)	タテ	ヨコ		
ハイグラフィカ										
HZ-8301	セット	174,600	11,980	●	90	2.7x6枚	270	540	1-4	不燃
HZ-8302	セット	174,600	11,980	●	90	2.7x6枚	270	540	1-4	不燃
HZ-8303	セット	116,400	11,980	●	90	2.7x4枚	270	360	1-4	不燃
HZ-8304	セット	116,400	11,980	●	90	2.7x4枚	270	360	1-4	不燃
HZ-8305	セット	116,400	11,980	●	90	2.7x4枚	270	360	1-4	不燃
HZ-8306	セット	116,400	11,980	●	90	2.7x4枚	270	360	1-4	不燃
HZ-8307	セット	174,600	11,980	●	90	2.7x6枚	270	540	1-4	不燃
HZ-8308	セット	174,600	11,980	●	90	2.7x6枚	270	540	1-4	不燃
HZ-4551	セット	96,000	10,670	●	90	2.5x4枚	250	360	1-4	不燃
HZ-4601	セット	96,000	10,670	●	90	2.5x4枚	250	360	1-4	不燃
HZ-7042L	セット	108,000	12,000	●	90	2.5x4枚	250	360	1-4	不燃
HZ-7043L	セット	108,000	12,000	●	90	2.5x4枚	250	360	1-4	不燃

※表示価格は標準材料価格であり、消費税は含まれておりません。

商品選択上の注意

商品選択上の注意(共通事項)

1 防火性能について

建築物の内装仕上げに関しては、建築基準法により防火上の基準が定められており、建築物の用途や規模・構造に応じて、認定を受けた材料を使用することが義務づけられています。見本帳の商品サンプル掲載ページでは、防火性能(防火認定区分)を目安として表示しておりますが、防火性能は壁装材の防火認定だけでなく、下地基材および施工方法との組み合わせによって規定されるものですのでご注意ください。詳細は巻末の別冊資料にてご確認ください。

2 防かび性能について

壁紙工業会制定の防かび壁紙の性能規定に基づき、試験結果が0の商品に「防かび」の表示をしています。

菌糸の発育	結果の表示
肉眼および顕微鏡下でかびの発育が認められない	0
肉眼ではかびの発育が認められないが、顕微鏡下では明らかに確認できる	1
肉眼でかびの発育が認められ、発育部分の面積は試料の全面積の25%未満	2
肉眼でかびの発育が認められ、発育部分の面積は試料の全面積の25%以上～50%未満	3
菌糸はよく発育し、発育部分の面積は試料の全面積の50%以上	4
菌糸の発育は激しく、試料全面を覆っている	5

※表示は試験片5点の平均を計算し、小数点第一位を四捨五入して行う。

防かび表示商品には、防かび加工をしてありますが、壁紙単体でかびの発生を防ぐことはできません。かびの発生は建物の構造や室内環境に大きく影響されます。常に換気を心がけ、風通しを良くして、湿度の上昇を抑えてください。施工時に防かび剤を糊に添加すると、より効果的です。

3 表面強化性能について

壁紙工業会制定の表面強化壁紙の性能規定に基づき、試験結果が4級以上の商品に「表面強化」の表示をしています。

等級	評価基準
5級	一見視で特に変化が見られない
4級	多少表面傷が見られるが、比較的大きな表面層の破れ等は見られない
3級	表面層の破れが明確に見える
2級	表面が破けて紙等の裏打材が明らかに見える(長さ1cm未満)
1級	表面が破けて紙等の裏打材が明らかに見える(長さ1cm以上)

4 機能性壁紙について

機能性壁紙につきましては、それぞれの特性や注意点をご理解の上、ご選定ください。

5 使用環境について

高温、多湿、水濡れの環境や屋外での使用はお避けください。天井や間接照明付近など、下地の段差が目立つ場所にご使用になる場合は、厚みのある商品をお選びいただくことをおすすめします。

6 柄合わせの必要な商品について

柄合わせを必要とする商品は、要尺が無地系の商品よりも多くなりますのでご注意ください。施工の際は見本帳などの「リピート」表示を参考に柄合わせしてください。

7 パールインクやラメを使用した商品について

パールインクやラメを使用した商品は、壁紙表面を衣類等で擦るとパールやラメの粒子が付着することがありますのでご注意ください。

8 施工費について

和紙や箔壁紙、織物壁紙などは、一般ビニル壁紙と比較して施工難易度が高いため、施工費が割増しになる場合があります。あらかじめ商品特性や現場の環境などをご確認の上、商品選択をお願いします。

選択・施工上の注意

各商品の選択・施工上の注意については、
P.93～98の各分類別の内容をご確認ください。

品 番	【分類】 選択・施工上 の注意
ELEMENTUM	
SGM1001～SGM1015	I
SGM1016～SGM1023	M
SGM1024～SGM1031	R
SGM1032～SGM1041	D
COLOR SELECTION	
SGM1051～SGM1062	G
SGM1063～SGM1068	I
SGM1069～SGM1074	M
SGM1075～SGM1092	R
SGM1093～SGM1097	I
SGM1098～SGM1109	D
和 紙	
SGM1111～SGM1134	D
SGM1135	A
SGM1136	C
SGM1137～SGM1152	A
SGM1153～SGM1155	B
SGM1156～SGM1165	A
箔	
SGM1181～SGM1195	E
SGM1196～SGM1208	Q
コルク	
SGM1221～SGM1230	T
紙 布	
SGM1241～SGM1266	M
織 物	
SGM1271～SGM1295	I
SGM1296～SGM1305	K
SGM1310～SGM1351	I
不燃認定織物	
SGM1361～SGM1380	I
SGM1381～SGM1382	L
珪藻土・ふりまき	
SGM1391～SGM1413	R
miraslate™	
SGM1421～SGM1428	V
WILL WOOD®	
SGC151-S～SGC176-L	U
Ultrasuede®	
SGK001～SGK020	N

品 番	【分類】 選択・施工上 の注意
infich	
SGP1501～SGP1560	O
ARMANI/CASA	
SGP1571～SGP1579	P
MISSONI HOME	
SGP1581～SGP1586	P
JANNELLI & VOLPI	
SGP1591～SGP1606	P
Elegant Classic	
SGP1611～SGP1612	I
SGP1613～SGP1614	D
SGP1615～SGP1618	S
SGP1619～SGP1622	I
prestigious textiles	
SGP1631～SGP1633	F
EDA	
SGP1641～SGP1642	H
SGP1643～SGP1644	I
Chic Classic	
SGP1651～SGP1654	S
SGP1655～SGP1656	O
SGP1657～SGP1658	D
SGP1659～SGP1660	O
SGP1661～SGP1662	H
SGP1663～SGP1665	I
Eijffinger	
SGP1671～SGP1677	F
Floral	
SGP1681～SGP1688	O
AUTOMOBILI LAMBORGHINI	
SGP1691～SGP1697	P
ÉLITIS	
SGP1701～SGP1712	P
Cool	
SGP1721～SGP1722	I
SGP1724～SGP1725	O
SGP1726～SGP1727	R
Rich	
SGP1728～SGP1731	H
SGP1732～SGP1738	O
カゲトヒカリ	
SGP1751	C
SGP1752～SGP1753	A
SGP1754～SGP1755	J
SGP1756～SGP1759	D
SGP1760～SGP1761	J
SGP1762～SGP1767	M
SGP1768～SGP1770	A
SGP1771～SGP1774	D

※ HZ品番(ハイグラフィカ)の選択・
施工上の注意についてはこちらの
二次元コードよりご確認ください。



分類別選択・施工上の注意(共通事項)

【施工上の注意】

- ・入念な下地処理を行い、施工面を平滑にしてください。
- ・モルタルや合板下地の場合、アクが発生し壁紙を変色させることがあるため、シーラー処理をしてください。SAシーラー(BB-318)をおすすめします。シーラー処理をすることで下地の通気性を安定させ、壁紙表面の経年変化を軽減します。
- ・直射日光や空調による急激な温度変化、乾燥などの環境変化は避けてください。目録の原因となります。

A 紙系壁紙 手加工和紙

特徴:1枚毎にさまざまな技法を施した手加工和紙の壁紙です。

【選択上の注意】

- ・手加工和紙は1枚毎に色や風合いが異なります。ジョイントは合いませんので、あらかじめご了承ください。
- ・原材料である楮繊維の塊が混入することがありますが、天然素材特有の風合いとしてあらかじめご了承ください。
- ・漂白した楮繊維の上から胡粉を塗布しており、茶色い楮繊維や皮が入ることがありますが、天然素材特有の風合いとしてあらかじめご了承ください。
- ・天然素材のため、ジョイント部分に色の差異が生じる場合があります。
- ・天然素材のため、取り扱いには丁寧に行ってください。
- ・手加工和紙は施工難易度が高いため、施工費が割増しになる場合があります。

【施工上の注意】

- ・施工前に仮並べを行い、全体の色目や柄のバランスを取ることをおすすめします。
- ・和紙の推奨接着剤は商品毎に異なります。
- ・糊付け後は折りジワがつかないように大きくたたみ、上積みは避けてください。
- ・オープンタイムは15分以上が目安です。オープンタイムは温度や湿度に左右されますので現場環境に合わせて調節してください。オープンタイムを過度に取ると乾燥して、相ハギの発生や、ずらし・あおりの作業が困難となり、施工不良の原因になるおそれがあります。
- ・糊は均一に塗布し、糊ダマリにご注意ください。糊付けは手塗りをおすすめします。
- ・ジョイントは重ね貼りをおすすめします。
※SGM1142・1143は商品特性上、重ね切りをおすすめします。
- ・やわらかい刷毛を使用し、金ヘラなどの硬いものは避けてください。
- ・壁紙表面に糊が付着した場合は、固く絞ったスポンジか布で、軽く拭き取ってください。

B 紙系壁紙 手加工和紙(漆)

特徴:漆を使用した手加工和紙の壁紙です。

【選択上の注意】

- ・手加工和紙は1枚毎に色や風合いが異なります。ジョイントは合いませんので、あらかじめご了承ください。
- ・原材料である楮繊維の塊が混入することがありますが、天然素材特有の風合いとしてあらかじめご了承ください。
- ・天然素材のため、ジョイント部分に色の差異が生じる場合があります。
- ・天然素材のため、取り扱いには丁寧に行ってください。
- ・手加工和紙は施工難易度が高いため、施工費が割増しになる場合があります。

【施工上の注意】

- ・施工前に仮並べを行い、全体の色目や柄のバランスを取ることをおすすめします。
- ・接着剤は、ミックス糊(BB-307)をおすすめします。
- ・糊付け後は折りジワがつかないように大きくたたみ、上積みは避けてください。
- ・オープンタイムは30分以上が目安です。オープンタイムは温度や湿度に左右されますので現場環境に合わせて調節してください。オープンタイムを過度に取ると乾燥して、相ハギの発生や、ずらし・あおりの作業が困難となり、施工不良の原因になるおそれがあります。
- ・糊は均一に塗布し、糊ダマリにご注意ください。糊付けは手塗りをおすすめします。
- ・ジョイントは重ね貼りをおすすめします。壁紙表面の重ね部分は、接着力を高めるため、サンダー処理を施してください。
- ・やわらかい刷毛を使用し、金ヘラなどの硬いものは避けてください。
- ・商品特性上、表面が割れるおそれがあるため、出隅・入隅への施工は避けてください。
- ・壁紙表面に糊が付着した場合は、固く絞ったスポンジか布で、軽く拭き取ってください。

C 紙系壁紙 手加工和紙(透過性有)

特徴:透過性のある手加工和紙の壁紙です。

【選択上の注意】

- ・手加工和紙は1枚毎に色や風合いが異なります。ジョイントは合いませんので、あらかじめご了承ください。
- ・漂白した楮繊維の上から胡粉を塗布しており、茶色い楮繊維や皮が入ることがありますが、天然素材特有の風合いとしてあらかじめご了承ください。
- ・天然素材のため、ジョイント部分に色の差異が生じる場合があります。
- ・天然素材のため、取り扱いには丁寧に行ってください。
- ・手加工和紙は施工難易度が高いため、施工費が割増しになる場合があります。

【施工上の注意】

- ・施工前に仮並べを行い、全体の色目や柄のバランスをとることをおすすめします。
- ・下地が透けやすい商品のため、カラーシーラームヘン(白)(ヤヨイ化学工業株式会社製造)を全面に塗布して施工してください。
- ・接着剤は、NEWサンゲツ糊(BB-378)、ウォールボンド105(ウォールボンド工業株式会社製造)をおすすめします。
- ・糊付け後は折りジワがつかないように大きくたたみ、上積みは避けてください。
- ・オープンタイムは10分以上が目安です。オープンタイムは温度や湿度に左右されますので現場環境に合わせて調節してください。オープンタイムを過度に取ると乾燥して、相ハギの発生や、ずらし・あおりの作業が困難となり、施工不良の原因になるおそれがあります。
- ・糊は均一に塗布し、糊ダマリにご注意ください。糊付けは手塗りをおすすめします。
- ・ジョイントは重ね貼りをおすすめします。
- ・ローラー掛けは当て布や当て紙を用いて、風合いを損なわないように注意して行ってください。
- ・やわらかい刷毛を使用し、金ヘラなどの硬いものは避けてください。
- ・壁紙表面に糊が付着した場合は、固く絞ったスポンジか布で、軽く拭き取ってください。

D 紙系壁紙 機械漉き和紙

特徴：さまざまな技法を施した機械漉き和紙の壁紙です。

【選択上の注意】

- ・天然素材のため、ジョイントは合いませんので、あらかじめご了承ください。
- ・原材料である楮繊維の塊が混入することがありますが、天然素材特有の風合いとしてあらかじめご了承ください。
- ・漂白した楮繊維の上から胡粉を塗布しており、茶色い楮繊維や皮が入ることがありますが、天然素材特有の風合いとしてあらかじめご了承ください。
- ・漉き込んである藁の長い部分や麻が剥がれ落ちる場合があります。

【施工上の注意】

- ・バテは下地と同色のものをご使用ください。厚みが薄い商品や色の白い商品には特に注意が必要です。
- ・接着剤は、NEWサンゲツ糊(BB-378)、ミックス糊100(BB-304)をおすすめします。
- ・糊付け後は折りジワがつかないように大きくたたみ、上積みは避けてください。
- ・オープンタイムは10分以上が目安です。オープンタイムは温度や湿度に左右されますので現場環境に合わせて調節してください。オープンタイムを過度に取ると乾燥して、相ハギの発生や、ずらし・あおりの作業が困難となり、施工不良の原因になるおそれがあります。
- ・糊は均一に塗布し、糊ダマリにご注意ください。
- ・ジョイントは重ね貼りをおすすめします。
- ・重ねる部分はローラー等で強く圧着せずに、刷毛等で押さえるように施工してください。
- ・やわらかい刷毛を使用し、金ヘラなどの硬いものは避けてください。
- ・壁紙表面に糊が付着した場合は、固く絞ったスポンジか布で、軽く拭き取ってください。

E 紙系壁紙 箔壁紙

特徴：箔を使用した壁紙です。

【選択上の注意】

- ・手加工品のため、1本毎に色や風合いが異なります。ジョイントは合いませんので、あらかじめご了承ください。
- ・天然素材のため、取扱いは丁寧に行ってください。
- ・金属板などの非吸水性下地には施工しないでください。
- ・水まわりなどの水がかかる場所には適しません。
- ・箔壁紙は施工難易度が高いため、施工費が割増しになる場合があります。

【施工上の注意】

- ・巻き癖を直すため、施工前日に開棚して巻き戻し(逆巻)してください。
- ・間接照明の場合など下地が目立つ場合があります。

- ・接着剤は、NEWサンゲツ糊(BB-378)、ウォールボンド105(ウォールボンド工業株式会社製造)をおすすめします。
- ・糊付け後は折りジワがつかないように大きくたたみ、上積みは避けてください。
- ・オープンタイムは15分以上が目安です。オープンタイムは温度や湿度に左右されますので現場環境に合わせて調節してください。オープンタイムを過度に取ると乾燥して、相ハギの発生や、ずらし・あおりの作業が困難となり、施工不良の原因になるおそれがあります。
- ・糊は均一に塗布し、糊ダマリにご注意ください。糊付けは手塗りをおすすめします。
- ・糊が乾燥する前にコンセントカバーなどを取り付けますと変色の原因になりますので、必ず乾燥した後で取り付けてください。
- ・ジョイントは重ね貼りをおすすめします。壁紙表面の重ね部分は、接着力を高めるため、サンダー処理を施してください。重ねしろは当て布や当て紙を用いて、ローラーで圧着してください。
- ・やわらかい刷毛を使用し、金ヘラなどの硬いものは避けてください。
- ・壁紙表面に汗や糊が付着した場合は、水を含んだマイクロファイバークロスで拭き取った後、乾いたマイクロファイバークロスできれいに水分を拭き取ってください。夏場は汗が付着しやすいため特に注意して施工をお願いします。

F 紙系壁紙 輸入紙壁紙

特徴：海外から輸入した紙系壁紙です。

【選択上の注意】

- ・厚みがあり、表面がフラットなためジョイントが目立ちやすくなっていますので、あらかじめご了承ください。

【施工上の注意】

- ・施工前に貼り付け面に対して割付を決めてください。
- ・大柄の商品は壁紙の中心ではなく、柄の中心が壁面の中央に来るように割付するとバランスよく仕上がります。また、トイレのタンク裏面など、巾が狭い壁面では、壁面中央にジョイントを持ってくるのではなく、中央に1巾配置し、左右でジョイントするなど、柄の見え方を意識して割付を決めてください。
- ・接着剤は、NEWサンゲツ糊(BB-378)、ミックス糊100(BB-304)をおすすめします。
- ・糊付け後は折りジワがつかないように大きくたたみ、上積みは避けてください。
- ・オープンタイムは15分以上が目安です。オープンタイムは温度や湿度に左右されますので現場環境に合わせて調節してください。オープンタイムを過度に取ると乾燥して、相ハギの発生や、ずらし・あおりの作業が困難となり、施工不良の原因となるおそれがあります。
- ・ジョイントは重ね切りをおすすめしますが、耳がスリットしてある商品は突き付けで施工してください。
- ・やわらかい刷毛を使用し、金ヘラなどの硬いものは避けてください。
- ・汚れが付着しやすいため注意してください。汚れが付着した場合は、きれいな乾いた布で軽くたたき素早く拭き取ってください。細かな汚れは、消しゴムで擦ると落ちることもあります。

G 紙系壁紙 ダイレクトフリース壁紙(国産)

特徴：フリース紙に直接プリント表現を施した壁紙です。

【選択上の注意】

- ・壁紙表面の無地部分はキズつきやすいためご注意ください。
- ・素材の特性により経年変化で部分的な変色などが起こる場合があります。

【施工上の注意】

- ・接着剤は、NEWサンゲツ糊(BB-378)、ミックス糊100(BB-304)をおすすめします。
- ・糊付け後は折りジワがつかないように大きくたたみ、上積みは避けてください。
- ・オープンタイムは15分程度が目安です。オープンタイムは温度や湿度に左右されますので現場環境に合わせて調節してください。オープンタイムを過度に取ると乾燥して、ずらし・あおりの作業が困難となり、施工不良の原因になるおそれがあります。
- ・やわらかい刷毛を使用し、金ヘラなどの硬いものは避けてください。
- ・壁紙表面に糊が付着した場合は、固く絞ったスポンジか布で、軽く拭き取ってください。

H 紙系壁紙 フロック壁紙

特徴：表面に短繊維を接着するフロック加工を施した壁紙です。

【選択上の注意】

- ・水まわりなどの水がかかる場所には適しません。

選択・施工上の注意

【施工上の注意】

- ・接着剤は、NEWサンゲツ糊(BB-378)、ミックス糊100(BB-304)をおすすめします。
- ・糊付け後は折りジワがつかないように大きikutatami、上積みは避けてください。
- ・オープンタイムは15分以上が目安です。オープンタイムは温度や湿度に左右されますので現場環境に合わせて調節してください。オープンタイムを過度に取ると乾燥して、相ハギの発生や、ずらし・あおりの作業が困難となり、施工不良の原因になるおそれがあります。
- ・フロック加工部分は強く押さえると光沢が出ますので、当て布や当て紙を用いて、やわらかいローラーで軽く押さえてください。
- ・表面のテクスチャーに方向性があり、ジョイントが目立ちやすいので、貼り方向を統一してください。
- ・商品の特性上、施工時に伸縮があるため、オープンタイムに注意し、柄を合わせて施工をお願いします。
- ・壁紙表面に糊が付着した場合は、きれいな乾いた布で軽くたたくように素早く拭き取ってください。

I 繊維系壁紙 織物壁紙

特徴：さまざまな製法で織られた織物壁紙です。

【選択上の注意】

- ・商品の特性上、ジョイント部分に色の差異や目曲がりが生じる場合があります。
- ・製法上、壁紙表面に繊維の結び目が生じる場合があります。
- ・織物壁紙は柄が正確には合いません。ジョイント部分が目立つ場合がありますのであらかじめご了承ください。
- ・織物壁紙はほつれ防止加工を施しておりますが、製法上、完全に防止することはできません。

【施工上の注意】

- ・パテは下地と同色のものをご使用ください。厚みが薄い商品や色の白い商品には特に注意が必要です。
- ・接着剤は、NEWサンゲツ糊(BB-378)をおすすめします。商品特性上、生機と裏打紙の伸縮率の違いにより、裏打紙にシワが生じ、表面の生機に影響する場合がありますので、糊の選定と塗布量にご注意ください。
- ・糊付け後は折りジワがつかないように大きikutatami、上積みは避けてください。特にタテ整経の商品は、折りジワがつきやすいので、取り扱いにはご注意ください。
- ・オープンタイムは20分以上が目安です。オープンタイムは温度や湿度に左右されますので現場環境に合わせて調節してください。オープンタイムを過度に取ると乾燥して、相ハギの発生や、ずらし・あおりの作業が困難となり、施工不良の原因になるおそれがあります。
- ・耳糸が右側にくるように、天地方向に注意して施工してください。
- ・やわらかい刷毛やウレタン製のローラーを使用して圧着してください。一定方向に撫で付け、端部のほつれに注意してください。
- ・常に鋭い刃先のカッターを使用し、下地ボードの表面を切り込まないように下敷きテープ(BB-471)を入れて施工してください。
- ・必ず有効巾でジョイントしてください。
- ・水拭きは避けてください。また洗剤もシミになるおそれがあるため使用しないでください。
- ・壁紙表面に水滴がつくと輪ジミとして跡が残ることがあるため、水滴をつけないよう注意してください。
- ・壁紙表面に糊が付着した場合は、きれいな乾いた布で軽くたたくように素早く拭き取ってください。

J 繊維系壁紙 織物壁紙(手加工品)

特徴：光沢のある糸を用いて織り上げた生地を、手加工で仕上げた織物壁紙です。

【選択上の注意】

- ・手加工品のため、1本毎にプリーツの粗密やテクスチャーに違いがあります。
- ・製法上、壁紙表面に繊維の結び目が生じる場合があります。
- ・ジョイントは合いませんのであらかじめご了承ください。
- ・商品の特性上、糸のスリップが目立つ場合があります。

【施工上の注意】

- ・施工前に仮並べを行い、全体の色目や柄のバランスを取ることをおすすめします。
- ・パテは下地と同色のものをご使用ください。厚みが薄い商品や色の白い商品には特に注意が必要です。
- ・接着剤は、NEWサンゲツ糊(BB-378)をおすすめします。
- ・糊付け後は折りジワがつかないように大きikutatami、上積みは避けてください。
- ・オープンタイムは10分以上が目安です。オープンタイムは温度や湿度に左右されますので現場環境に合わせて調節してください。オープンタイムを過度に取ると乾燥して、相ハギの発生や、ずらし・あおりの作業が困難となり、施工不良の原因になるおそれがあります。

- ・糊は均一に塗布し、糊ダマリにご注意ください。糊付けは手塗りをおすすめします。
- ・やわらかい刷毛やウレタン製のローラーを使用して圧着してください。一定方向に撫で付け、端部のほつれに注意してください。
- ・常に鋭い刃先のカッターを使用し、下地ボードの表面を切り込まないように下敷きテープ(BB-471)を入れて施工してください。
- ・必ず有効巾でジョイントしてください。
- ・水拭きは避けてください。また洗剤もシミになるおそれがあるため使用しないでください。
- ・壁紙表面に水滴がつくと輪ジミとして跡が残ることがあるため、水滴をつけないよう注意してください。
- ・壁紙表面に糊が付着した場合は、きれいな乾いた布で軽くたたくように素早く拭き取ってください。

K 繊維系壁紙 織物壁紙(ファー)

特徴：起毛させたパイル地を使用した壁紙です。

【選択上の注意】

- ・商品の特性上、ジョイント部分に色の差異が生じる場合があります。
- ・織物壁紙は柄が正確には合いません。ジョイント部分が目立つ場合がありますので、あらかじめご了承ください。

【施工上の注意】

- ・パテは下地と同色のものをご使用ください。厚みが薄い商品や色の白い商品には特に注意が必要です。
- ・接着剤は、NEWサンゲツ糊(BB-378)をおすすめします。
- ・糊付け後は折りジワがつかないように大きikutatami、上積みは避けてください。
- ・オープンタイムは10分以上が目安です。オープンタイムは温度や湿度に左右されますので現場環境に合わせて調節してください。オープンタイムを過度に取ると乾燥して、相ハギの発生や、ずらし・あおりの作業が困難となり、施工不良の原因になるおそれがあります。
- ・糊は均一に塗布し、糊ダマリにご注意ください。糊付けは手塗りをおすすめします。
- ・耳糸が右側にくるように、天地方向に注意して施工してください。
- ・やわらかい刷毛やウレタン製のローラーを使用して圧着してください。一定方向に撫で付け、端部のほつれに注意してください。また毛並みをカットしないようご注意ください。
- ・常に鋭い刃先のカッターを使用し、下地ボードの表面を切り込まないように下敷きテープ(BB-471)を入れて施工してください。
- ・必ず有効巾でジョイントしてください。
- ・水拭きは避けてください。また洗剤もシミになるおそれがあるため使用しないでください。
- ・壁紙表面に糊が付着した場合は、きれいな乾いた布で軽くたたくように素早く拭き取ってください。

L 繊維系壁紙 織物壁紙(美術館・博物館用)

特徴：アンモニアや酢酸の放出を抑え快適な展示空間を保つ織物壁紙です。

【選択上の注意】

- ・商品の特性上、ジョイント部分に色の差異や目曲がりが生じる場合があります。
- ・製法上、壁紙表面に繊維の結び目が生じる場合があります。
- ・織物壁紙は柄が正確には合いません。ジョイント部分が目立つ場合がありますのであらかじめご了承ください。
- ・織物壁紙はほつれ防止加工を施しておりますが、製法上、完全に防止することはできません。

【施工上の注意】

- ・パテは下地と同色のものをご使用ください。厚みが薄い商品や色の白い商品には特に注意が必要です。
- ・接着剤は、NEWサンゲツ糊(BB-378)をおすすめします。商品特性上、生機と裏打紙の伸縮率の違いにより、裏打紙にシワが生じ、表面の生機に影響する場合がありますので、糊の選定と塗布量にご注意ください。
- ・糊付け後は折りジワがつかないように大きikutatami、上積みは避けてください。
- ・オープンタイムは10分以上が目安です。オープンタイムは温度や湿度に左右されますので現場環境に合わせて調節してください。オープンタイムを過度に取ると乾燥して、相ハギの発生や、ずらし・あおりの作業が困難となり、施工不良の原因になるおそれがあります。
- ・耳糸が右側にくるように、天地方向に注意して施工してください。
- ・やわらかい刷毛やウレタン製のローラーを使用して圧着してください。一定方向に撫で付け、端部のほつれに注意してください。
- ・常に鋭い刃先のカッターを使用し、下地ボードの表面を切り込まないように下敷きテープ(BB-471)を入れて施工してください。

- ・必ず有効巾でジョイントしてください。
- ・水拭きは避けてください。また洗剤もシミになるおそれがあるため使用しないでください。
- ・壁紙表面に水滴がつくと輪ジミとして跡が残ることがあるため、水滴をつけないよう注意してください。
- ・壁紙表面に糊が付着した場合は、きれいな乾いた布で軽くたたくように素早く拭き取ってください。

M 繊維系壁紙 紙布・サイザル・マニラ麻

特徴：天然素材（紙・麻）で織られた壁紙です。

【選択上の注意】

- ・天然素材のため、ジョイントは合いません。また、商品の色は均一ではありませんので、あらかじめご了承ください。
- ・製法上、壁紙表面に繊維の結び目が生じる場合があります。

【施工上の注意】

- ・接着剤は、NEWサンゲツ糊（BB-378）、ミックス糊100（BB-304）をおすすめします。
- ・糊付け後は折りジワがつかないように大きくたたみ、上積みは避けてください。
- ・オープンタイムは10分以上が目安です。オープンタイムは温度や湿度に左右されますので現場環境に合わせて調節してください。オープンタイムを過度に取ると乾燥して、相ハギの発生や、ずらし・あおりの作業が困難となり、施工不良の原因になるおそれがあります。
- ・常に鋭い刃先のカッターを使用し、下地ボードの表面を切り込まないように下敷きテープ（BB-471）を入れて施工してください。
- ・必ず有効巾でジョイントしてください。
- ・壁紙表面に糊が付着した場合は、固く絞ったスポンジか布で、軽く拭き取ってください。
- ・サイザルの毛羽立ちが気になる場合はハサミなどでカットしてください。

N 繊維系壁紙 Ultrasuede®

特徴：極細繊維を使用した壁紙です。

【選択上の注意】

- ・商品の特性上、ジョイント部分に色の差異が生じる場合があります。

【施工上の注意】

- ・パテは下地と同色のものをご使用ください。色の白い商品には特に注意が必要です。
- ・接着剤は、NEWサンゲツ糊（BB-378）をおすすめします。
- ・糊付け後は折りジワがつかないように大きくたたみ、上積みは避けてください。
- ・オープンタイムは10分以上が目安です。オープンタイムは温度や湿度に左右されますので現場環境に合わせて調節してください。オープンタイムを過度に取ると乾燥して、相ハギの発生や、ずらし・あおりの作業が困難となり、施工不良の原因になるおそれがあります。
- ・糊は均一に塗布し、糊タマリにご注意ください。
- ・耳糸が右側にくるように、天地方向に注意して施工してください。
- ・やわらかい刷毛やウレタン製のローラーを使用し圧着してください。一定方向に撫で付け、端部のほつれに注意してください。また毛並みをカットしないようご注意ください。
- ・常に鋭い刃先のカッターを使用し、下地ボードの表面を切り込まないように下敷きテープ（BB-471）を入れて施工してください。
- ・必ず有効巾でジョイントしてください。
- ・壁紙表面に糊が付着しないようご注意ください。

O 塩化ビニル樹脂系壁紙 一般ビニル壁紙

特徴：一般的な塩化ビニル壁紙です。

【施工上の注意】

- ・低温時には商品が硬くなっていることがあるため、室内や商品を暖めてから施工してください。接着剤についても低温時は本来の効果が発揮されません。
- ・特に薄手で表面の凹凸（エンボス）が浅いもの、メタリック調や光沢のあるものはご注意ください。
- ・接着剤は、NEWサンゲツ糊（BB-378）、ミックス糊100（BB-304）をおすすめしますが、下地に合わせ、適切な接着剤を選定してください。
- ・糊付け後は折りジワがつかないように大きくたたみ、上積みは避けてください。
- ・オープンタイムは比較的長くとれますが、長時間つけ置きをする場合はビニル袋などに入れて養生してください。オープンタイムを過度に取ると乾燥して、相ハギの発生や、ずらし・あおりの作業が困難となり、施工不良の原因になるおそれがあります。

- ・常に鋭い刃先のカッターを使用し、下地ボードの表面を切り込まないように下敷きテープ（BB-471）を入れて施工してください。
- ・施工する際は、垂直に貼り付けしてください。曲がった状態で貼り続けると、柄合わせに不具合が生じたり、寸法が不足したりすることがあります。
- ・ジョイント部分はローラーで押さえる必要がありますが、過度に強く押さえるとツヤ変化やエンボスつぶれなどの原因になるおそれがあるためご注意ください。
- ・見本帳に記載してある有効巾で施工してください。有効巾を超えた使用は左右の色違いを発生させる可能性があります。また、ジョイント時には壁紙の耳同士でジョイントしてください。巾落としての耳と耳以外のジョイントは左右の色違いの原因となります。
- ・壁紙表面に糊や汚れが付着した場合は、水を含ませたきれいな布で拭き取ってください。糊が付着したまま放置しておくと、変色やかびが発生する原因となります。

P 塩化ビニル樹脂系壁紙 輸入ビニル壁紙

特徴：海外から輸入したビニル壁紙です。

【選択上の注意】

- ・製法上、ジョイント部分に色の差異やムラが生じる場合があります。

【施工上の注意】

- ・低温時には商品が硬くなっていることがあるため、室内や商品を暖めてから施工してください。接着剤についても低温時は本来の効果が発揮されません。
- ・施工前に貼り付け面に対して割付を決めてください。
- ・大柄の商品は壁紙の中心ではなく、柄の中心が壁面の中央に来るように割付するとバランスよく仕上がります。また、トイレのタンク裏面など、巾が狭い壁面では、壁面中央にジョイントを持ってくるのではなく、中央に1巾配置し、左右でジョイントするなど、柄の見え方を意識して割付を決めてください。
- ・接着剤は、NEWサンゲツ糊（BB-378）、ミックス糊100（BB-304）をおすすめします。
- ・糊付け後は折りジワがつかないように大きくたたみ、上積みは避けてください。
- ・オープンタイムは15分以上が目安です。オープンタイムは温度や湿度に左右されますので現場環境に合わせて調節してください。オープンタイムを過度に取ると乾燥して、相ハギの発生や、ずらし・あおりの作業が困難となり、施工不良の原因になるおそれがあります。
- ・常に鋭い刃先のカッターを使用し、下地ボードの表面を切り込まないように下敷きテープ（BB-471）を入れて施工してください。
- ・撫で付けはやわらかい刷毛を使用してください。硬い刷毛や布による摩擦は白化および色落ちの懸念があるため注意してください。特に濃色の壁紙は白化、色落ちが目立ちやすいため注意して施工してください。
- ・商品特性上、壁紙表面のパールインクが撫で付け時に落ちることがありますが、品質上の問題はありません。
- ・濃色の商品は特に壁紙表面のキズに注意して施工してください。
- ・柄の方向、天地については見本帳で確認してください。
- ・ジョイントマークがない商品があります。柄合わせをする際は柄を目視で確認してください。
- ・壁紙表面に糊が付着した場合は、固く絞ったスポンジか布で、軽く拭き取ってください。

Q 塩化ビニル樹脂系壁紙・紙系壁紙 アルミ箔・アルミ蒸着

特徴：アルミ箔やアルミ蒸着にプリント表現を施した壁紙です。

【施工上の注意】

- ・低温時は商品が硬くなっていることがあるため、室内や商品を暖めてから施工してください。低温時にはエアが抜けにくく、フクレが生じやすいため注意が必要です。
- ・接着剤は、NEWサンゲツ糊（BB-378）、ミックス糊100（BB-304）をおすすめします。希釈糊の場合は、必要に応じて補強糊300クリーン（BB-451）をご使用ください。
- ・糊付け後は折りジワがつかないように大きくたたみ、上積みは避けてください。
- ・オープンタイムは30分以上を目安に長めに取ってください。オープンタイムは温度や湿度に左右されますので現場環境に合わせて調節してください。オープンタイム不足はフクレ等の原因になることがあります。
- ・出隅の納めの際は折り曲げた壁紙の表面からきれいな布でしっかりと押さえてください。金属をラミネートしており一般ビニル壁紙と比較して商品が硬いため、ご注意ください。
- ・ローラー掛けは当て布や当て紙を用いて、行ってください。
- ・やわらかい刷毛を使用し、金へらなどの硬いものは避けてください。
- ・壁紙表面に糊や汚れが付着した場合は、水を含ませたきれいな布で拭き取った後、乾いた布できれいに水分を拭き取ってください。拭き残しがあると変色の原因となります。

選択・施工上の注意

R 無機質系壁紙 珪藻土・じゅらく・シェルパウダー

特徴：天然素材の珪藻土や鉱石を使用した壁紙です。

【選択上の注意】

- ・天然素材のため、ジョイント部分に色の差異が生じる場合があります。
- ・商品の特性上、粒子が欠落する場合がありますのであらかじめご了承ください。

【施工上の注意】

- ・接着剤は、NEWサンゲツ糊(BB-378)、ミックス糊100(BB-304)をおすすめします。
- ・糊付け後は折りジワがつかないように大きくたたみ、上積みは避けてください。
- ・オープンタイムは15分程度が目安です。オープンタイムは温度や湿度に左右されますので現場環境に合わせて調節してください。オープンタイムを過度に取ると乾燥して、相ハギの発生や、ずらし・あおりの作業が困難となり、施工不良の原因になるおそれがあります。
- ・オープンタイムを取る際の養生袋への保管は、高温多湿の環境下となり壁紙表面の素材が欠落しやすくなるおそれがありますので避けてください。
- ・常に鋭い刃先のカッターを使用し、下地ボードの表面を切り込まないように下敷きテープ(BB-471)を入れて施工してください。
- ・壁紙表面に糊が付着しないようにしてください。変色や表面の粒子が欠落する場合があります。
- ・壁紙表面の素材が剥がれるおそれがありますので、糊付け後は慎重にお取り扱いください。
- ・やわらかい刷毛を使用し、金ヘラなどの硬いものは避けてください。
- ・水拭きは避けてください。また洗剤もシミになるおそれがあるため使用しないでください。
- ・壁紙表面に糊が付着した場合は、きれいな乾いた布で軽くたたき素早く拭き取ってください。

S 無機質系壁紙 クリスタルピース

特徴：ガラスピース・大理石の粒子を使用した壁紙です。

【選択上の注意】

- ・商品の特性上、粒子が欠落する場合がありますのであらかじめご了承ください。

【施工上の注意】

- ・接着剤は、NEWサンゲツ糊(BB-378)、ミックス糊100(BB-304)をおすすめします。
- ・糊付け後は折りジワがつかないように大きくたたみ、上積みは避けてください。
- ・オープンタイムは15分程度が目安です。オープンタイムは温度や湿度に左右されますので現場環境に合わせて調節してください。オープンタイムを過度に取ると乾燥して、相ハギの発生や、ずらし・あおりの作業が困難となり、施工不良の原因になるおそれがあります。
- ・オープンタイムを取る際の養生袋への保管は、高温多湿の環境下となり壁紙表面の素材が欠落しやすくなるおそれがありますので避けてください。
- ・常に鋭い刃先のカッターを使用し、下地ボードの表面を切り込まないように下敷きテープ(BB-471)を入れて施工してください。
- ・ローラー掛けはウレタン製のローラーを用いて、丁寧に行ってください。金属製ローラーは壁紙表面を傷め、光沢がなくなるおそれがありますので使用しないでください。
- ・ローラーを強く掛けたり、表面を強く擦らないでください。粒子が取れたり光沢が変わることがあります。
- ・遠目から確認して、裏面に粒子が入っている場合は、壁紙をめくって取り除いてください。
- ・裏面に粒子が残った場合は、当て布を当て上から軽くたたいてください(石膏ボード下地で完全乾燥前のみ、目立たないところで試してください)。
- ・壁紙表面に糊が付着した場合は、きれいな乾いた布で軽くたたき素早く拭き取ってください。

T 壁紙その他 コルク

特徴：天然素材のコルクを使用した輸入壁紙です。

【選択上の注意】

- ・天然素材のため、色や風合いは均一ではありません。また、ジョイントは合いませんのであらかじめご了承ください。

【施工上の注意】

- ・接着剤は、NEWサンゲツ糊(BB-378)、ミックス糊100(BB-304)をおすすめします。
- ・糊付け後はたたまずに丸めて保管してください。上積みして強く荷重がかかるとコルクが割れることがあるのでご注意ください。

- ・オープンタイムは10分以上が目安です。出隅・入隅部分は材料が硬く納まりにくいのでオープンタイムを長めに取ってください。オープンタイムは温度や湿度に左右されますので現場環境に合わせて調節してください。オープンタイムを過度に取ると乾燥して、相ハギの発生や、ずらし・あおりの作業が困難となり、施工不良の原因になるおそれがあります。
- ・オープンタイムを取る際の養生袋への保管は、高温多湿の環境下となり壁紙表面の素材が欠落しやすくなるおそれがありますので避けてください。
- ・常に鋭い刃先のカッターを使用し、下地ボードの表面を切り込まないように下敷きテープ(BB-471)を入れて施工してください。
- ・出隅・入隅ははねやすく角が出にくいので、接着補強剤300クリーン(BB-451)を捨て糊として使用し、入念に圧着してください。
- ・壁紙表面に汗や糊が付着した場合は、水を含んだ布できれいに拭き取ってください。

U 壁紙その他 天然木突板壁紙 WILL WOOD®

特徴：天然木を薄くスライスし、一枚一枚横繋ぎして仕上げた突板壁紙です。

【選択上の注意】

- ・見本帳のサンプルと納品された製品の色柄は異なりますので、あらかじめご了承ください。
- ・紫外線により経時で色や質感が変化します。特に日光が当たりやすい場合や照明との距離が近い場合などは、変化が起こりやすいためご注意ください。
- ・部分的に光が当たる環境では、一部だけの変色が促進され、色差が生じることがあります。
- ・天然木製品は水分に弱いので、屋外や水分や湿気にさらされる場所には使用しないでください。
- ・施工後、経時で細かなシワや割れ、目隙、木目の欠損等が発生することがあります。

【施工上の注意】

- ・接着剤は、ミックス糊(BB-307)を使用してください。
- ・糊付け後は折りジワがつかないように大きくたたみ、上積みは避けてください。
- ・オープンタイムは10分以上が目安です。オープンタイムは温度や湿度に左右されますので現場環境に合わせて調節してください。オープンタイムを過度に取ると乾燥して、相ハギの発生や、ずらし・あおりの作業が困難となり、施工不良の原因になるおそれがあります。
- ・糊は均一に塗布し、糊ダマリにご注意ください。
- ・常に鋭い刃先のカッターを使用し、下地ボードの表面を切り込まないように下敷きテープ(BB-471)を入れて施工してください。
- ・出隅・入隅は接着補強剤300クリーン(BB-451)を捨て糊として使用してください。
- ・表面に水分が付着すると水シミが発生するおそれがあるため、十分に気を付けてください。
- ・木目に対して垂直方向の折り曲げ施工はおすすめしません。
- ・製品裏面に連番の記載があります。施工面の右側から番号順に施工していただくと、木目がある程度揃い、より自然な仕上がりになります。
- ・壁紙表面に糊が付着した場合は、きれいな乾いた布で軽くたたき素早く拭き取ってください。

V 壁紙その他 miraslate™

特徴：天然石の質感を忠実に再現した壁面用シートです。

【選択上の注意】

- ・本製品は垂直壁面用途専用です。天井への施工はできません。
- ・タイル毎に色や風合いが異なります。ジョイントは合いませんので、あらかじめご了承ください。
- ・衝撃を加えると破損する可能性があります。特に四方の角は欠けやすいため、取扱いには丁寧にしてください。

【施工上の注意】

- ・施工前に仮並べを行い、全体の色目や柄のバランスを取ることをおすすめします。
- ・接着剤は、ミックス糊(BB-304)をおすすめします。
- ・糊は均一に塗布し、糊ダマリにご注意ください。糊付けは手塗りをおすすめします。
- ・タイルはカッターで切断加工が可能です。加工する場合は、原則タイル表面側から刃を入れてください。深さ方向に2/3程度までカット後、切断面をくの字に折り曲げる事で切断が可能です。
- ・ウレタン製のローラーを使用して、しっかりと圧着してください。ローラーがけは目地をまたいで行わないでください。金属製ローラーはタイル表面を傷めるおそれがありますので使用しないでください。
- ・タイル表面に糊が付着した場合は、水を含んだマイクロファイバーウエスで拭き取った後、乾いたマイクロファイバーウエスできれいに水分を拭き取ってください。

壁紙の材料特性に関する注意

1 ジョイントや剥がれについて

壁紙は石膏ボードなどの下地材に有効巾でジョイントして施工するため、必ず継ぎ目が生じます。壁紙の仕様やデザイン、使用環境によっては継ぎ目が目立つ場合がありますのでご了承ください。また、壁紙の伸縮による目隙や経年での剥がれが生じる可能性があります。

2 変色について

壁紙自体は外的な影響を受けずに変色することはありません。紫外線による色褪せや、施工環境・使用環境によって変色・シミなどの変化が生じる場合があります。

3 表面強度について

衝撃やひっかき、摩擦によってキズや破れが発生する場合がありますのでご注意ください。

4 ひび割れについて

建物や下地の振動により、壁紙表面にひび割れ(クラック)が生じることがあります。特に異なる下地材のジョイント部分や、構造材がない部分での下地のつなぎ部分では、振動等による動きが大きくなり、壁紙がひび割れやすくなります。壁紙単体では振動によるひび割れを防ぐことはできませんのでご了承ください。

5 色の見え方について

見本帳の現品見本や写真と実際の商品では、多少の色差が生じる場合があります。光源や使用環境によっても色が違って見える場合があります(メタメリズム)。また、製造時のロットによって多少の色差が生じる場合がありますのでご了承ください。

施工上の注意(共通事項)

1 下地の調整

【下地の平滑仕上げ】

施工後の不陸を防ぐため、下地は平滑に仕上げてください。また、ネジ・クギ類は施工後の変色を避けるため、突起を完全に沈め、サビ止めをしてください。

【下地や状況に応じたシーラー処理】

木質系・合板下地・コンクリート下地・モルタル下地に直接施工すると、壁紙にシミや変色が発生することがあります。それぞれ専用のシーラーで必ず下地処理をしてください。シーラー処理を施すことで、接着不良や変色を防ぎ、また、リフォーム時に剥がしやすくなります。

【下地と同色のパテを使用】

パテは下地と同色のものをご使用ください。下地と異なる色のパテを使用すると、施工後にパテの色が透けて見える場合があります。

【下地は乾燥させてから】

コンクリートやモルタルなどの湿式下地、およびシーラー・パテを施した箇所は十分に乾燥(水分率11%以下)してから施工を開始してください。乾燥が不十分な場合、壁紙の変色・剥がれ・かびが発生することがあります。

【浮いた裏打紙の処理】

貼り替え時、以前貼られていた壁紙の裏打紙が残っている場合、残った裏打紙は完全に剥がしてから施工してください。そのまま施工すると目隙や浮きの原因になります。

2 接着剤

【施工環境に合わせた準備】

環境や温度に合わせて接着剤の配合やオープンタイムを調整したり、部屋を暖めるなど配慮してください。特に5℃以下の環境では接着力が弱く、施工不良の原因になりますので、接着剤の注意事項を必ず守ってください。

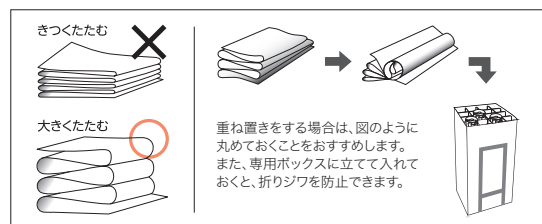
【希釈・塗布量】

接着剤の希釈は、接着剤メーカーの指定割合を守ってください。塗布量は140~160g/m²を目安とし、均一に塗布してください。

【糊付け後の注意点】

壁紙に糊付け後、適切なオープンタイムを取ってください。施工を容易にするとともに、フクレや目隙の発生を防ぎます。また、壁紙をきつく折りたたむことは避けて、湾曲部に荷重がかからないようにしてください。折りジワが発生し、元に戻らない場合があります。

【糊付け後のたたみ方】



3 貼り付け

【ロット番号・施工上の注意の確認】

同じ空間に施工する場合は、同一ロットの商品をご使用ください。別ロット品で施工した場合、色違い等の不具合が生じることがあります。また、施工上の注意も十分に確認の上、施工するようにしてください。

【有効巾について】

壁紙は必ず有効巾でご使用ください。重ねしろは有効巾に含みません。有効巾を超えた使用は、左右色違いの原因となります。

【石膏ボード下地の注意点】

カッターで石膏ボードの原紙まで切り込むと目隙の原因となりますので、カットの際は下敷きテープをご使用ください。また、ボードの継ぎ目付近ではジョイントしないでください。仕上がり支障をきたすことがあります。

【ベニヤ下地の注意点】

ベニヤなどの木質下地に重ね切り施工する場合、カッターでシーラー塗布面を傷つけますとアクのしみ出しによる変色の原因となります。カットの際は下敷きテープを使用するか、突き付け施工をおすすめします。

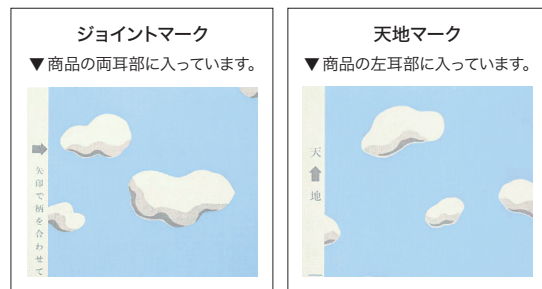
【柄合わせについて】

柄合わせの必要な商品は見本帳に「リピート」を表示しています。リピートの値は理論値であり誤差が生じます。施工の際は、ジョイントマークを参考に、目視で柄を合わせて重ね切りにて施工してください。

【ジョイント位置について】

ジョイントは商品の端部同士としてください。端部と中央部でジョイントした場合、色差が生じるおそれがあります。また、天地・左右を確認の上、同一方向で施工してください。特に開口部の上下への施工や、貼り足しや部分補修で残材を使用する場合、一部分のみを横貼りにすると色違いが起こりやすいため、ご注意ください。

【壁紙端部の表示について】



【付着した接着剤や汚れの処理】

壁紙の表面や廻り縁などに糊・汚れなどが付かないよう十分ご注意ください。付着した場合は、きれいな水を含ませた布で直ちに拭き取り、最後に乾拭きしてください。糊や汚れが付着したまま放置すると、かびや変色の原因になります。

【貼り出し確認】

品質には万全を期しておりますが、念のため壁紙を3巾ほど施工した時点で商品に問題のないことをご確認ください。明らかに欠陥があると判断された場合には、直ちに作業を中断し販売店または弊社営業窓口までご連絡いただきますようお願い申し上げます。3巾以降の施工費賠償については、お受けいたしかねますのでご了承ください。

4 養生

【施工後は自然乾燥を】

施工後は、接着剤が安定するまで自然乾燥させてください。急速に乾燥させると剥がれ・めくれなどの原因になります。

【養生テープについて】

粘着力の強いテープの使用は破れや汚れ、変色の原因になりますのでご注意ください。

壁紙のメンテナンス

1 一般注意事項

〔入居後の換気〕

施工時の臭いが残っている場合がありますので、入居後一週間程度は十分に換気を行ってください。

〔直射日光等からの保護〕

直射日光や熱風が長時間当たる場所では変退色するおそれがあります。カーテンやガラスフィルムなどで日除けを心がけてください。また、ストーブなどの暖房器具の熱風が壁紙に直接当たらないようにご注意ください。

〔タバコの煙・キッチンの油煙について〕

タバコの煙やキッチンの油煙などは壁紙を短期間で黄変させ、頑固な汚れとなります。室内の換気を心がけてください。

〔薬品や化粧品類を付着させない〕

スプレー式の薬品(殺虫剤・塗料・化粧品など)を壁紙に付着させないでください。また、傷薬などの医薬品や口紅なども付着させないでください。種類によっては付着した色が落ちなくなったり、壁紙が変色したりすることがあります。

〔家具を壁面に密着させない〕

家具の塗料やベニヤに含まれる色素により、壁紙が変色することがあります。家具と壁紙の間は空間の余裕をとってください。変色だけでなく結露やかびの防止にもなります。

〔ゴム製品を壁面に密着させない〕

壁面にゴム製品を密着させたり、ゴム系接着剤を使用したテープ等を使用しないでください。塩化ビニル壁紙に含まれる可塑剤と、ゴム製品に含まれる酸化防止剤が化学反応を起こし、変色等が発生する恐れがあります(ゴム汚染)。

〔粘着テープを貼らない〕

粘着テープ(セロハンテープやガムテープなど)を壁紙に貼らないでください。テープの粘着剤が壁紙に移行し、変色や汚れの原因となります。特にゴム系粘着剤は変色が起こりやすいためご注意ください。また、粘着テープを剥がす時に壁紙を破損するおそれがあります。

2 汚れが付着したら

〔一般ビニル壁紙の場合〕

飲食物や調味料などの汚れは、直ちに固く絞ったスポンジやタオルで汚れを吸い取るように拭き取ってください。落ちにくい場合は中性洗剤をご使用ください。壁紙表面に残った洗剤は変色の原因になりますので、真水かぬるま湯できれいに拭き取ってください。
※強い洗剤やシンナーなどの有機溶剤は、変色や表面破損の原因になりますので使用しないでください。

〔和紙・紙壁紙の場合〕

シミの原因になるため水拭きは避けてください。ホコリが付着した場合は、ハタキなどを使用して取り除いてください。

〔珪藻土の場合〕

シミの原因になるため水拭きは避けてください。ホコリが付着した場合は、ハタキなどを使用して取り除いてください。汚れが目立つ場合は、固く絞った布で汚れをたたくようにして落としてください。

〔織物壁紙・紙布の場合〕

シミの原因になるため水拭きは避けてください。ホコリが付着した場合は、ハタキなどを使用して取り除いてください。汚れが目立つ場合は、固く絞った布で汚れをたたくようにして落としてください。

3 剥がれてきた壁紙のメンテナンス

部分的な剥がれであれば、剥がれが広がる前にゴミや埃を取り除いた後、壁紙の裏に文具用の糊や木工用ボンドをはみ出さないように塗布して、十分に圧着してください。剥がれてから時間が経ったものや、劣化して硬くなったものは補修が困難ですので、貼り替えをおすすめします。

4 かびについて

かびは見た目の悪さの問題だけでなく、アレルギーやぜんそくなど、病気の原因になることがありますので注意が必要です。防かび性能がある壁紙もありますが、壁紙単体でかびの発生を防ぐことはできません。

〔かびを防ぐ〕

かびは建物の構造や生活環境に大きく影響を受けます。常に換気を心がけ、風通しを良くして、湿度の上昇を抑えてください。

〔かびが発生したら〕

かびが壁紙表面だけで発生している場合、早めに消毒用アルコールで拭き取るのが効果的です(壁紙の種類によっては表面が損傷する場合がありますので、目立たないところで試してからご使用ください)。かびが大量に発生してしまった場合は、専門業者に相談することをおすすめします。

5 結露について

結露や過度の湿気はシミ・剥がれ・かびの原因となりますので、室内の換気や湿度調整を心がけてください。

〔換気・除湿〕

常に換気を心がけ、暖房器具などから発生する水蒸気を外へ排出してください。特に浴室や料理時の水蒸気などにはご注意ください。除湿器や吸湿剤などの活用も有効です。

〔通気を良くする〕

家具裏などの隙間に余裕を取り、建物全体の空気の流れを良くする工夫をしてください。

〔冬の結露について〕

冬場は室内と外気の気温差が大きく、結露が発生しやすい時期です。また、加湿器を使用した後などは特に発生しやすくなります。こまめな換気や除湿を心がけてください。

6 その他

壁紙は日頃からある程度のメンテナンスを行いながら、使用状況に応じて5～10年を目安に貼り替えをおすすめします。

荷扱い・運搬上の注意

1 商品受領時のお願い

商品受領時には、納品書で品番・ロット・数量をご確認ください。万が一、ご注文と異なる品番や数量の商品が納品された場合は、販売店または弊社営業窓口までご連絡いただきますようお願い申し上げます。

2 施工上の注意の確認

商品の特性および施工上の注意をよくご理解の上、施工をお願いします。商品の出荷ラベルには施工注意の内容を表示しています。

3 荷扱い・保管時のお願い

〔無理な運搬はしない〕

商品は重量物となるため、お取り扱いの際は十分な安全確保をし、無理な運搬は避けください。事故や怪我の原因となります。

〔保管はタテ置きで〕

商品はタテ置きで保管してください。ヨコ積みや井桁積みは置き跡がつきやすく、光沢差やエンボスつぶれの原因となりますので避けください。

〔高所から落とさない〕

商品はトラックの荷台など高い所から落とさないでください。商品の破損や怪我の原因となります。

〔保管上の注意点〕

商品の保管場所は火気・水・湿気・直射日光の当たる場所をお避けください。また、商品を地面へ直に置いて保管しないでください。

廃棄上の注意

1 残材を焼却しない

壁紙の残材や見本帳を焼却しないでください。人体に影響を及ぼす有害物質が発生するおそれがあります。

2 産業廃棄物として処理する場合

壁紙の残材を産業廃棄物として処理する場合は、しかるべき資格を有する産業廃棄物処理業者に委託してください。

3 一般廃棄物として処理する場合

少量の残材を一般廃棄物(家庭ゴミ)として処理する場合には、市町村条例に基づき処分してください。

塩化ビニル製壁紙の「∞PVC」マーク表示について

「資源の有効な利用の促進に関する法律(資源有効利用促進法:平成13年4月1日施行)」により、塩化ビニル製壁紙は指定表示製品に分類され、分別を容易にするために「∞PVC」マークを表示することが義務づけられています。「∞PVC」マークは1㎡あたりに1つ以上表示しており、目視で確認できますが、壁紙表面への色の影響を抑えるため、淡い色のインクを使用しています。分別の際は、剥がした壁紙の裏面にブラックライトを照射させると、「∞PVC」マークの確認が容易です。

見本帳のご案内

こちらのカタログに掲載している商品は下記の見本帳と全国のショールームにてご覧いただけます。



TEXTURE & MATERIAL -XSELECT premium collection-

古くからある素材や自然環境に配慮したものと、国内外の多彩なマテリアルを使い、豊かなテクスチャーをもつ商品を掲載するカタログ。

掲載商品：
和紙・箔・コルク・紙布・織物・珪藻土・ふりまき 等



BRAND & PATTERN -XSELECT premium collection-

こだわりの詰まった緻密なデザインから大胆で華やかなパターンまで、個性豊かな国内外のブランドごとにさまざまな商品を取り揃えたカタログ。

掲載商品：
輸入壁紙・国産塩化ビニル樹脂系壁紙・各種素材系柄物壁紙・カゲトヒカリ 等



sangetsu

www.sangetsu.co.jp

事業所一覧はこちらより
ご確認ください



sangetsu design site

FLAGSHIP サンゲツ品川ショールーム
〒108-0075 東京都港区港南2-16-4
品川グランドセントラルタワー 4F
TEL.0570-055-134 FAX.03-5463-6744

サンゲツ名古屋ショールーム
〒451-8575 名古屋市西区幡下1-4-1
TEL.0570-055-135 FAX.052-564-3229

サンゲツ大阪ショールーム
〒530-0001 大阪市北区梅田2-5-25
ハービスOSAKA 4F
TEL.0570-055-136 FAX.06-6347-9811

サンゲツ福岡ショールーム
〒812-0892 福岡市博多区東那珂1-11-11
TEL.0570-055-137 FAX.092-441-9503

sangetsu design studio

サンゲツ仙台ショールーム
〒984-0031 仙台市若林区六丁目字南98-1
TEL.022-287-3922 FAX.022-253-6806

サンゲツ金沢ショールーム
〒920-8205 石川県金沢市大友2-101
TEL.076-238-1411 FAX.076-238-1412

サンゲツ広島ショールーム
〒730-0017 広島市中区鉄砲町7-18
東芝フコク生命ビル 1F
TEL.082-223-8115 FAX.082-223-8117

北海道支社
〒064-0804 北海道札幌市中央区南四条西10-1004-2 SYOKUSANビル 3F
TEL.011-251-3150 FAX.011-251-3151

東北支社
〒984-0031 仙台市若林区六丁目字南98-1
TEL.022-287-3765 FAX.022-287-2995

北関東支社
〒330-0843 さいたま市大宮区吉敷町4-262-16 マルキュー大宮ビル 8F
TEL.0570-012-320 FAX.048-711-2681

東京支社
〒140-8611 東京都品川区東品川3-20-17
TEL.03-3474-1181 FAX.03-3450-5038

西関東支社
〒220-8509 横浜市西区みなとみらい6-2-12 Kタワー横浜 15F
TEL.045-664-3442 FAX.045-664-3376

中部支社
〒451-8575 名古屋市西区幡下1-4-1
TEL.052-564-3111 FAX.052-564-3191

関西支社
〒541-0053 大阪市中央区本町4-3-9 本町サンケイビル 15F
TEL.06-6245-2301 FAX.06-6245-2302

中国四国支社
〒730-0017 広島市中区鉄砲町7-18 東芝フコク生命ビル 1F
TEL.082-223-8110 FAX.082-223-8120

九州支社
〒812-0892 福岡市博多区東那珂1-11-11
TEL.092-441-5181 FAX.092-441-5191

【東北支社】 北東北営業所／福島営業所
【北関東支社】 群馬営業所／栃木営業所／新潟営業所／茨城営業所／長野営業所
【東京支社】 東関東営業所
【西関東支社】 多摩営業所／厚木営業所
【中部支社】 岐阜営業所／岡崎営業所／北陸支店／静岡営業所
【関西支社】 京都営業所／神戸営業所／東大阪営業所／南大阪営業所
【中国四国支社】 岡山営業所／四国支店
【九州支社】 北九州営業所／熊本営業所／南九州営業所

株式会社 サンゲツ沖縄
〒901-2227 沖縄県宜野湾市宇地泊1-7-20
レキオスクエア宇地泊 3F F号室
TEL.098-897-8722 FAX.098-897-8724

sangetsu design studio
サンゲツ沖縄ショールーム
〒901-2227 沖縄県宜野湾市宇地泊1-7-20
レキオスクエア宇地泊 2F
TEL.098-890-2025 FAX.098-890-3789

見本帳について

- 掲載商品の価格および仕様は、当見本帳発行時(2025年8月)のもので、経済変動、品質の改善により、価格および仕様の変更をさせていただく場合があります。また、やむを得ない理由により、見本帳有効期間中に掲載商品の販売を停止させていただく場合があります。ご注文の際は、販売店あるいは弊社営業窓口にご確認いただきますようお願い申し上げます。
- 現品見本や見本帳写真と商品が若干異なる場合がありますのでご了承ください。
- 当見本帳に記載されている各種試験データは測定値であり、保証値ではありませんのでご了承ください。
- 当見本帳に掲載している商品および写真等を許可なく複製、転載することを固くお断りいたします。
- 表示価格は標準材料価格であり、消費税は含まれておりません。

見本帳の廃棄に関するお願い

不要となった見本帳につきましては、しかるべき資格を有する産業廃棄物処理業者に直接廃棄を委託していただきますようお願い申し上げます。

発行日／2025年8月

発行所／株式会社サンゲツ

有効期限／2029年8月

※見本帳の有効期限は、都合により変更する場合がありますのでご了承ください。



sangetsu