

クッションフロアの見本帳“H FLOOR”から、様々なニーズに応える住宅用床材を加え“HOME FLOOR”として生まれ変わりました。



自分のお部屋に床材を敷いたらどうなるの？
リアルな写真で手軽にイメージしたい！

床材AR
シミュレーション



こちらから▶

自分撮ったお部屋の写真でイメージできる

そんな方に

床材AR シミュレーション

自分で撮影したお部屋の写真で簡単に床材をシミュレーションできるツールです。着せ替えを楽しみながら、ご自身のお部屋のインテリアとの組み合わせを、じっくりと吟味することができます。

BEFORE



AFTER



まずはお部屋を
スマホで撮影！

simulation 01

simulation 02

simulation 03

※床材ARシミュレーションでは、床材のみを着せ替えられます。

HOME FLOOR

クッションフロア+住宅用床材

ペット向け
フロアなど
多数掲載

ホームフロア

P.81 住宅用クッションフロア

P.81 STONE [ストーン]

P.84 WOOD [ウッド]

P.87 PLAIN&PATTERN [プレーン&パターン]

P.89 ペット向けフロア

P.89 わんにゃん消臭フロア

P.91 フロテックスシート

P.92 機能性クッションフロア

P.92 遮音フロアL-45

P.93 衝撃吸収フロア3.5 / 2m巾フロア

P.94 CMフロア

P.96 置けるんシリーズ

P.96 拭けるキッチンマット

P.97 スタイルキットプラス / たたみタイル45

P.98 タイル

P.98 フロアタイル

P.99 コルクタイル

P.100 パンチカーペット

ATTENTION 品番についてのご案内

「HOME FLOOR」と「HOME FLOOR COMPACT」の品番は全て末尾3ケタを統一しています。

■品番の見方例

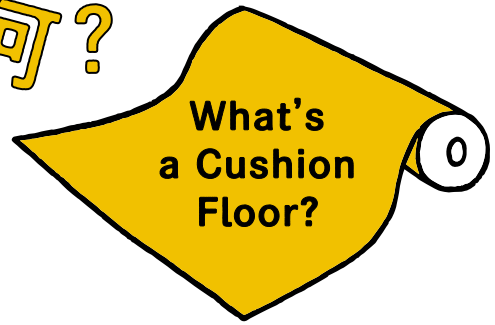
HM-12001 (HM-17001)

HOME FLOOR品番

HOME FLOOR COMPACT品番



クッションフロアって何？



クッションフロアとは、発泡層がある

やわらかい質感のビニル床シートです。

ここではクッションフロアの【3つのメリット】をご紹介します。

ホームフロア

ナリツィム 1 お手入れかんたん

耐水性に優れ、メンテナンスもかんたん。シート形状で継ぎ目が少ないので、水まわりにも適しています。



ナリツィム 2 豊富なデザイン

石や木、タイル調などバリエーションが豊富。目指したいインテリアテイストに合うものがきっと見つかるはずです。



ナリツィム 3 優れたコストパフォーマンス

他の床材に比べ、お手頃な価格設定。施工もしやすいので、新築だけでなくリフォームにも適しています。



ストーン HM-12001~12005

標準価格 (税別) **3,300** 円/㎡ **6,010** 円/㎡

■ 1.8mm厚 Made in Japan

■ 182cm巾

■ 1.6kg/㎡(重量)

■ 接着剤 一般工法：FL・AR

■ 機能



- HM-12001~12003は程よいムラ感とリアルなコテ跡が特徴のデザインです。
 - 商品の製法上、品番により重量が異なります。
 - 取扱上のご注意は必ずP.565をご確認ください。
- ※写真はイメージです。実際の商品とは異なる場合がありますので、必ず現品をご確認ください。



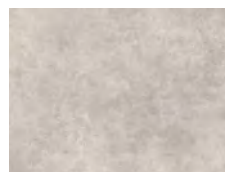
HM-12001 (HM-17001)
リピート タテ125cm ヨコ182cm
ドライプラスタ 目地なし



HM-12002 (HM-17002)
リピート タテ125cm ヨコ182cm
ドライプラスタ 目地なし



HM-12003 (HM-17003)
リピート タテ125cm ヨコ182cm
ドライプラスタ 目地なし



HM-12004 (HM-17004)
リピート タテ91cm ヨコ182cm
シャビーモルタル 目地なし



HM-12005 (HM-17005)
リピート タテ91cm ヨコ182cm
シャビーモルタル 目地なし

2030年
まで継続
HM-12004
HM-12005

ストーン

HM-12006~12029

標準価格 (税別) **3,300** 円/m² **6,010** 円/m

■ 1.8mm厚 Made in Japan

■ 182cm巾

■ 1.6kg/m(重量)

■ 接着剤 一般工法：FL・AR

■ 機能

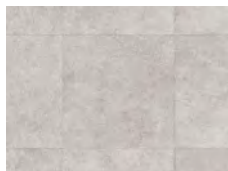


- HM-12006・12007・12027・12029は商品の製法上、ベット向けフロアと類似色でも見え方が異なります。
 - HM-12015は色・柄の異なるタイルがミックスされたデザインです。
 - HM-12016~12018は商品の特性上、光の乱反射により色が違って見える場合があります。
 - HM-12024~12026は商品の特性上、光の乱反射によりジョイント部において同一ロットでも色が違って見える場合があります。
 - 商品の製法上、品番により重量が異なります。
 - 取扱上のご注意は必ずP.565をご確認ください。
- ※写真はイメージです。実際の商品とは異なる場合がありますので、必ず現品をご確認ください。

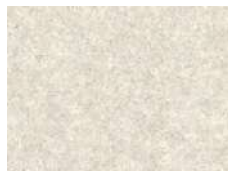
2030年
まで継続
HM-12010
HM-12011
HM-12025



HM-12006 (HM-17006)
リピート タテ91cm ヨコ91cm
ペトンタイル 格子 約30.3cm角
ベット向け HW-12188と類似色



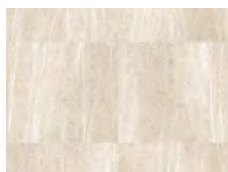
HM-12007 (HM-17007)
リピート タテ91cm ヨコ91cm
ペトンタイル 格子 約30.3cm角
ベット向け HW-12189と類似色



HM-12008 (HM-17008)
リピート タテ91cm ヨコ182cm
ヌークグレイン 目地なし



HM-12009 (HM-17009)
リピート タテ91cm ヨコ182cm
ヌークグレイン 目地なし



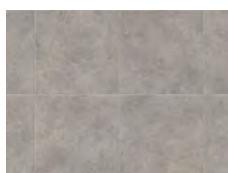
HM-12010 (HM-17010)
リピート タテ124.8cm ヨコ182cm
スレーヌ 格子 約41.6cm×22.7cm角



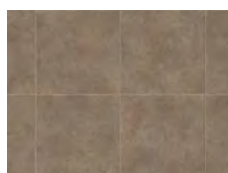
HM-12011 (HM-17011)
リピート タテ124.8cm ヨコ182cm
スレーヌ 格子 約41.6cm×22.7cm角



HM-12012 (HM-17012)
リピート タテ91cm ヨコ91cm
サンドストーンII 格子 約22.7cm角



HM-12013 (HM-17013)
リピート タテ91cm ヨコ91cm
サンドストーンII 格子 約22.7cm角



HM-12014 (HM-17014)
リピート タテ91cm ヨコ91cm
サンドストーンII 格子 約22.7cm角



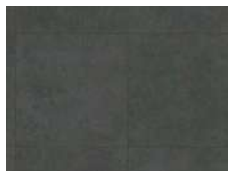
HM-12015 (HM-17015)
リピート タテ91cm ヨコ91cm
アルペロタイル 格子 約10.1cm角



HM-12016 (HM-17016)
リピート タテ91cm ヨコ182cm
サトルタイル 格子 約30.3cm角



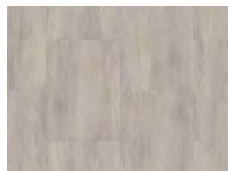
HM-12017 (HM-17017)
リピート タテ91cm ヨコ182cm
サトルタイル 格子 約30.3cm角



HM-12018 (HM-17018)
リピート タテ91cm ヨコ182cm
サトルタイル 格子 約30.3cm角



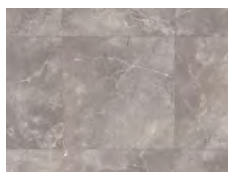
HM-12019 (HM-17019)
リピート タテ125cm ヨコ182cm
カフェストーン 格子 約41.7cm×30.3cm角



HM-12020 (HM-17020)
リピート タテ125cm ヨコ182cm
カフェストーン 格子 約41.7cm×30.3cm角



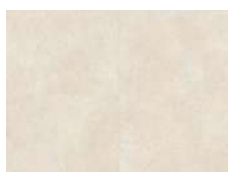
HM-12021 (HM-17021)
リピート タテ91cm ヨコ91cm
コレマンディーナ 格子 約30.3cm角



HM-12022 (HM-17022)
リピート タテ91cm ヨコ91cm
コレマンディーナ 格子 約30.3cm角



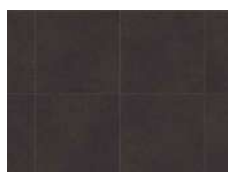
HM-12023 (HM-17023)
リピート タテ91cm ヨコ91cm
コレマンディーナ 格子 約30.3cm角



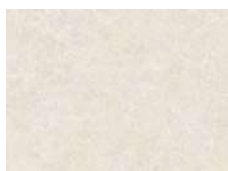
HM-12024 (HM-17024)
リピート タテ90cm ヨコ91cm
ラスティタイル 格子 約22.5cm×22.8cm角



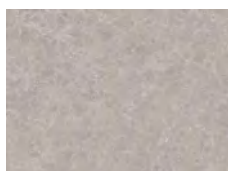
HM-12025 (HM-17025)
リピート タテ90cm ヨコ91cm
ラスティタイル 格子 約22.5cm×22.8cm角



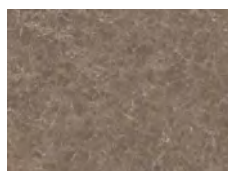
HM-12026 (HM-17026)
リピート タテ90cm ヨコ91cm
ラスティタイル 格子 約22.5cm×22.8cm角



HM-12027 (HM-17027)
リピート タテ60.6cm ヨコ182cm
エンペラドール 目地なし
ベット向け HW-12197と類似色
衝撃吸収 GM-12231と類似色



HM-12028 (HM-17028)
リピート タテ60.6cm ヨコ182cm
エンペラドール 目地なし
衝撃吸収 GM-12232と類似色



HM-12029 (HM-17029)
リピート タテ60.6cm ヨコ182cm
エンペラドール 目地なし
ベット向け HW-12198と類似色



HM-12009

ストーン HM-12030~12051

標準価格 (税別) **3,300** 円/㎡ **6,010** 円/㎡

■ 1.8mm厚 Made in Japan

■ 182cm巾
■ 180cm巾(HM-12048・12051)

■ 1.6kg/㎡(重量)

■ 接着剤 一般工法：FL・AR

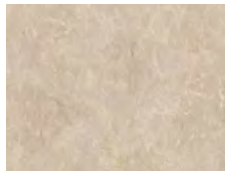
■ 機能



- HM-12038・12039は商品の製法上、ベット向けフロアと類似色でも見え方が異なります。
 - HM-12046・12051はリバース施工をおすすめします。
 - HM-12047は商品の特性上、目地が正確に合わない場合がありますのでお含みおさください。
 - 商品の製法上、品番により重量が異なります。
 - 取扱上のご注意は必ずP.565をご確認ください。
- ※写真はイメージです。実際の商品とは異なる場合がありますので、必ず現品をご確認ください。

2030年
まで継続

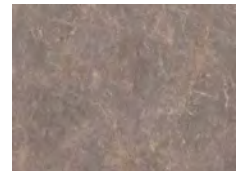
HM-12030
HM-12031
HM-12033
HM-12048



HM-12030 (HM-17030)
リビート タテ90cm ヨコ90cm
大理石 目地なし



HM-12031 (HM-17031)
リビート タテ90cm ヨコ90cm
大理石 目地なし



HM-12032 (HM-17032)
リビート タテ90cm ヨコ90cm
大理石 目地なし



HM-12033 (HM-17033)
リビート タテ90cm ヨコ90cm
オニックス 目地なし
遮音フロア LM-12222と類似色



HM-12034 (HM-17034)
リビート タテ90cm ヨコ90cm
オニックス 目地なし
遮音フロア LM-12223と類似色



HM-12035 (HM-17035)
リビート タテ90cm ヨコ90cm
ライムストーン 格子 約22.5cm角



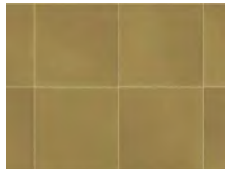
HM-12036 (HM-17036)
リビート タテ90cm ヨコ90cm
ライムストーン 格子 約22.5cm角



HM-12037 (HM-17037)
リビート タテ90cm ヨコ182cm
カルムタイル 格子 約22.5cm×22.8cm角



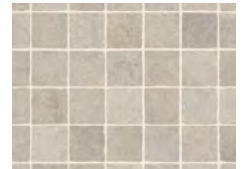
HM-12038 (HM-17038)
リビート タテ90cm ヨコ182cm
カルムタイル 格子 約22.5cm×22.8cm角
ベット向け HW-12182と類似色



HM-12039 (HM-17039)
リビート タテ90cm ヨコ182cm
カルムタイル 格子 約22.5cm×22.8cm角
ベット向け HW-12184と類似色



HM-12040 (HM-17040)
リビート タテ90cm ヨコ180cm
テラコッタ 格子 約15cm角



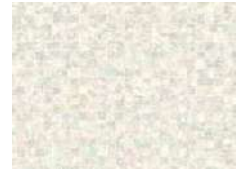
HM-12041 (HM-17041)
リビート タテ91cm ヨコ91cm
カントリータイル 格子 約10.1cm角



HM-12042 (HM-17042)
リビート タテ91cm ヨコ91cm
カントリータイル 格子 約10.1cm角



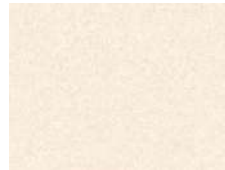
HM-12043 (HM-17043)
リビート タテ90cm ヨコ91cm
モザイク 格子 約1.8cm角



HM-12044 (HM-17044)
リビート タテ90cm ヨコ91cm
モザイク 格子 約1.8cm角



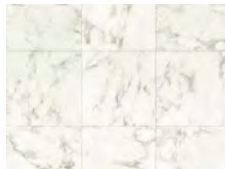
HM-12045 (HM-17045)
リビート タテ90cm ヨコ91cm
モザイク 格子 約1.8cm角



HM-12046 (HM-17046)
タンス 目地なし



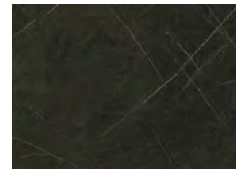
HM-12047 (HM-17047)
リビート タテ90cm ヨコ90cm
ピアンコ バイアス格子 約21.2cm角



HM-12048 (HM-17048)
リビート タテ90cm ヨコ90cm
ピアンコ 格子 約30cm角



HM-12049 (HM-17049)
リビート タテ91cm ヨコ182cm
ルチコーゾ 格子 約30.3cm角



HM-12050 (HM-17050)
リビート タテ125cm ヨコ182cm
ネロマルキーナ 目地なし



HM-12051 (HM-17051)
ミカゲ 目地なし



HM-12041

ウッド

HM-12056~12083

標準価格 (税別) **3,300** 円/m² **6,010** 円/m

■ 1.8mm厚 Made in Japan

■ 182cm巾

■ 1.6kg/m(重量)

■ 接着剤 一般工法：FL・AR

■ 機能



- HM-12058・12059は長手方向のみ、へこみ目地を表現した木目柄です。
 - HM-12073・12076・12077は商品の製法上、ベット向けフロアと類似色でも見え方が異なります。
 - 商品の製法上、品番により重量が異なります。
 - 取扱上のご注意は必ずP.565をご確認ください。
- ※写真はイメージです。実際の商品とは異なる場合がありますので、必ず現品をご確認ください。

2030年
まで継続

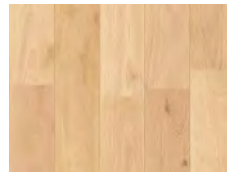
HM-12068
HM-12071
HM-12078
HM-12081
HM-12082



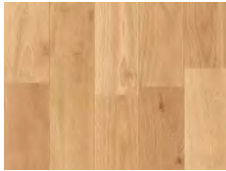
HM-12056 (HM-17056)
リビート タテ121.2cm ヨコ182cm
水目桜 板巾 約22.7cm



HM-12057 (HM-17057)
リビート タテ121.2cm ヨコ182cm
水目桜 板巾 約22.7cm



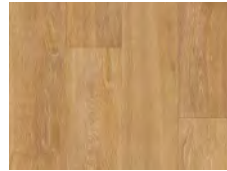
HM-12058 (HM-17058)
リビート タテ121.2cm ヨコ182cm
イノセントチェリー 板巾 約12.1cm



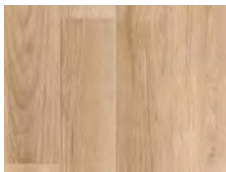
HM-12059 (HM-17059)
リビート タテ121.2cm ヨコ182cm
イノセントチェリー 板巾 約12.1cm



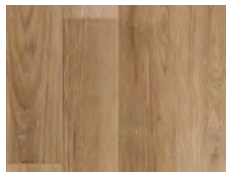
HM-12060 (HM-17060)
リビート タテ124cm ヨコ182cm
プリントオーク 板巾 約15.2cm



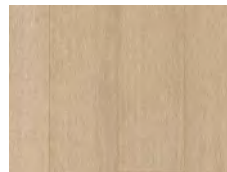
HM-12061 (HM-17061)
リビート タテ124cm ヨコ182cm
プリントオーク 板巾 約15.2cm



HM-12062 (HM-17062)
リビート タテ125cm ヨコ182cm
ボタニカルチーク 板巾 約15.2cm



HM-12063 (HM-17063)
リビート タテ125cm ヨコ182cm
ボタニカルチーク 板巾 約15.2cm



HM-12064 (HM-17064)
リビート タテ121.2cm ヨコ182cm
ノースオーク 板巾 約18.2cm



HM-12065 (HM-17065)
リビート タテ121.2cm ヨコ182cm
ノースオーク 板巾 約18.2cm



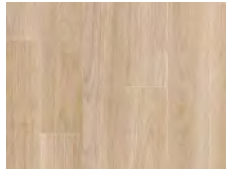
HM-12066 (HM-17066)
リビート タテ125cm ヨコ182cm
メツノアッシュ 板巾 約11.4cm
遮音フロア LM-12216と類似色



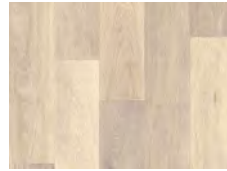
HM-12067 (HM-17067)
リビート タテ125cm ヨコ182cm
メツノアッシュ 板巾 約11.4cm
遮音フロア LM-12217と類似色



HM-12068 (HM-17068)
リビート タテ125cm ヨコ182cm
チェスナット 板巾 約11.4cm
衝撃吸収 GM-12229と類似色



HM-12069 (HM-17069)
リビート タテ125cm ヨコ182cm
チェスナット 板巾 約11.4cm
衝撃吸収 GM-12230と類似色



HM-12070 (HM-17070)
リビート タテ124cm ヨコ182cm
ミニマオーク 板巾 約12.1cm



HM-12071 (HM-17071)
リビート タテ124cm ヨコ182cm
ダスクオーク 板巾 約11.4cm



HM-12072 (HM-17072)
リビート タテ124cm ヨコ182cm
ダスクオーク 板巾 約11.4cm



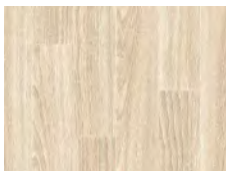
HM-12073 (HM-17073)
リビート タテ91cm ヨコ182cm
ティネオ 板巾 約11.4cm
ベット向け HW-12199と類似色



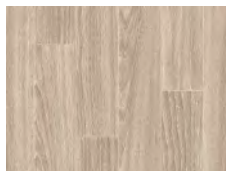
HM-12074 (HM-17074)
リビート タテ124cm ヨコ182cm
シャビーアッシュ 板巾 約13cm



HM-12075 (HM-17075)
リビート タテ124cm ヨコ182cm
シャビーアッシュ 板巾 約13cm



HM-12076 (HM-17076)
リビート タテ124cm ヨコ182cm
ホワイトチェスナット 板巾 約11.4cm
ベット向け HW-12195と類似色



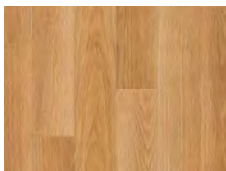
HM-12077 (HM-17077)
リビート タテ124cm ヨコ182cm
ホワイトチェスナット 板巾 約11.4cm
ベット向け HW-12196と類似色



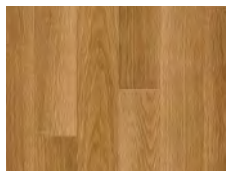
HM-12078 (HM-17078)
リビート タテ125cm ヨコ182cm
ミラオーク 板巾 約11.4cm
遮音フロア LM-12218と類似色



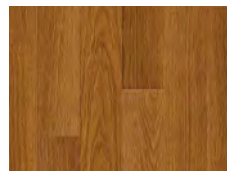
HM-12079 (HM-17079)
リビート タテ125cm ヨコ182cm
ミラオーク 板巾 約11.4cm
衝撃吸収 GM-12224と類似色
遮音フロア LM-12219と類似色



HM-12080 (HM-17080)
リビート タテ125cm ヨコ182cm
ミラオーク 板巾 約11.4cm
遮音フロア LM-12220と類似色



HM-12081 (HM-17081)
リビート タテ125cm ヨコ182cm
ミラオーク 板巾 約11.4cm
衝撃吸収 GM-12225と類似色



HM-12082 (HM-17082)
リビート タテ125cm ヨコ182cm
ミラオーク 板巾 約11.4cm
衝撃吸収 GM-12226と類似色
遮音フロア LM-12221と類似色



HM-12083 (HM-17083)
リビート タテ125cm ヨコ182cm
ミラオーク 板巾 約11.4cm

ウッド HM-12084~12107

標準価格 (税別) **3,300** 円/㎡ **6,010** 円/㎡

■ 1.8mm厚 Made in Japan

■ 182cm巾

■ 1.6kg/㎡(重量)

■ 接着剤 一般工法：FL・AR

■ 機能



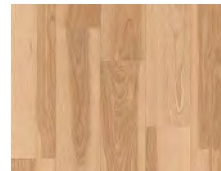
- HM-12084・12085は長手方向のみ、へこみ目地を表現した木目柄です。
 - HM-12090・12091は商品の特性上、目地が正確に合わない場合がありますのでお含みおさください。
 - 商品の製法上、品番により重量が異なります。
 - 取扱上のご注意は必ずP.565をご確認ください。
- ※写真はイメージです。実際の商品とは異なる場合がありますので、必ず現品をご確認ください。

2030年
まで継続
HM-12094
HM-12107

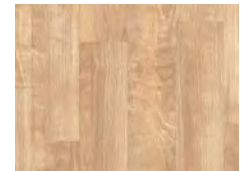
ホームフロア



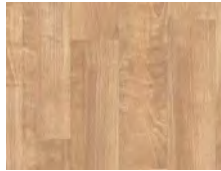
HM-12084 (HM-17084)
リビート タテ121.2cm ヨコ182cm
カバザクラ 板巾 約12.1cm



HM-12085 (HM-17085)
リビート タテ121.2cm ヨコ182cm
カバザクラ 板巾 約12.1cm



HM-12086 (HM-17086)
リビート タテ124cm ヨコ182cm
キリュウザクラ 板巾 約13cm



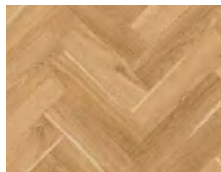
HM-12087 (HM-17087)
リビート タテ124cm ヨコ182cm
キリュウザクラ 板巾 約13cm



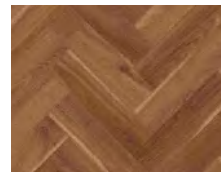
HM-12088 (HM-17088)
リビート タテ123cm ヨコ182cm
フレンチヘリン



HM-12089 (HM-17089)
リビート タテ123cm ヨコ182cm
フレンチヘリン



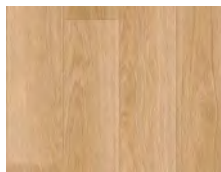
HM-12090 (HM-17090)
リビート タテ94cm ヨコ91cm
ヘリンボーン 板巾 約8.3cm



HM-12091 (HM-17091)
リビート タテ94cm ヨコ91cm
ヘリンボーン 板巾 約8.3cm



HM-12092 (HM-17092)
リビート タテ125cm ヨコ182cm
ノースベカン 板巾 約15.2cm



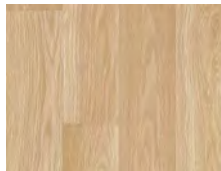
HM-12093 (HM-17093)
リビート タテ125cm ヨコ182cm
ノースベカン 板巾 約15.2cm



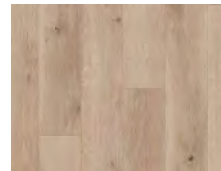
HM-12094 (HM-17094)
リビート タテ125cm ヨコ182cm
ノースベカン 板巾 約15.2cm



HM-12095 (HM-17095)
リビート タテ180cm ヨコ182cm
リラックスオーク 板巾 約15.2cm



HM-12096 (HM-17096)
リビート タテ180cm ヨコ182cm
リラックスオーク 板巾 約15.2cm



HM-12097 (HM-17097)
リビート タテ125cm ヨコ182cm
ミルキーオーク 板巾 約11.4cm



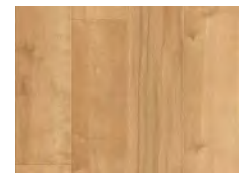
HM-12098 (HM-17098)
リビート タテ125cm ヨコ182cm
ミルキーオーク 板巾 約11.4cm



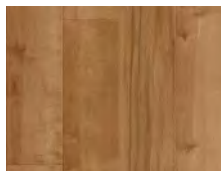
HM-12099 (HM-17099)
リビート タテ121.2cm ヨコ182cm
パークケット 格子 約30.3cm角



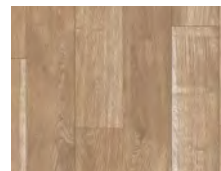
HM-12100 (HM-17100)
リビート タテ121.2cm ヨコ182cm
パークケット 格子 約30.3cm角



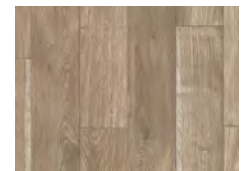
HM-12101 (HM-17101)
リビート タテ125cm ヨコ182cm
ハードメイプル 板巾 約15.2cm



HM-12102 (HM-17102)
リビート タテ125cm ヨコ182cm
ハードメイプル 板巾 約15.2cm



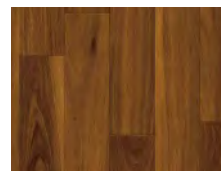
HM-12103 (HM-17103)
リビート タテ125cm ヨコ182cm
カプリオーク 板巾 約13cm



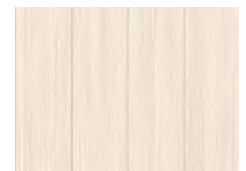
HM-12104 (HM-17104)
リビート タテ125cm ヨコ182cm
カプリオーク 板巾 約13cm



HM-12105 (HM-17105)
リビート タテ125cm ヨコ182cm
フォンデュアカシア 板巾 約12.1cm



HM-12106 (HM-17106)
リビート タテ125cm ヨコ182cm
フォンデュアカシア 板巾 約12.1cm



HM-12107 (HM-17107)
リビート タテ160cm ヨコ182cm
チーク 板巾 約15.2cm
CMフロア CM-12279と類似色



HM-12086

ウッド

HM-12108~12131

標準価格 (税別) **3,300** 円/m² **6,010** 円/m

■ 1.8mm厚 Made in Japan

■ 182cm巾

■ 1.6kg/m(重量)

■ 接着剤 一般工法：FL・AR

■ 機能



- HM-12119~12121は商品の製法上、ベットの向けフロアと類似色でも見え方が異なります。
 - HM-12131はリバース施工をおすすめします。
 - 商品の製法上、品番により重量が異なります。
 - 取扱上のご注意は必ずP.565をご確認ください。
- ※写真はイメージです。実際の商品とは異なる場合がありますので、必ず現品をご確認ください。

2030年
まで継続

HM-12108
HM-12117
HM-12119
HM-12126



HM-12108 (HM-17108)
リビート タテ160cm ヨコ182cm
チーク 板巾 約15.2cm



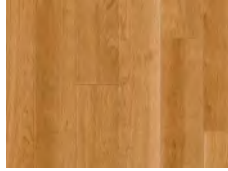
HM-12109 (HM-17109)
リビート タテ160cm ヨコ182cm
チーク 板巾 約15.2cm



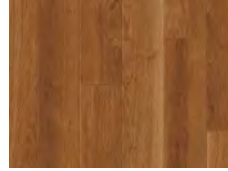
HM-12110 (HM-17110)
リビート タテ160cm ヨコ182cm
チーク 板巾 約15.2cm



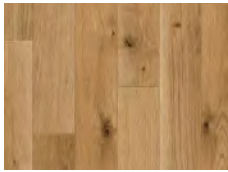
HM-12111 (HM-17111)
リビート タテ125cm ヨコ182cm
チェリー 板巾 約11.4cm



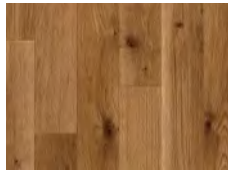
HM-12112 (HM-17112)
リビート タテ125cm ヨコ182cm
チェリー 板巾 約11.4cm



HM-12113 (HM-17113)
リビート タテ125cm ヨコ182cm
チェリー 板巾 約11.4cm



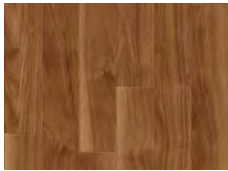
HM-12114 (HM-17114)
リビート タテ125cm ヨコ182cm
ナチュラルオーク 板巾 約11.4cm



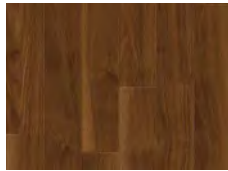
HM-12115 (HM-17115)
リビート タテ125cm ヨコ182cm
ナチュラルオーク 板巾 約11.4cm



HM-12116 (HM-17116)
リビート タテ125cm ヨコ182cm
ウォルナット 板巾 約10.1cm
衝撃吸収 GM-12227と類似色



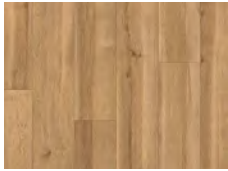
HM-12117 (HM-17117)
リビート タテ125cm ヨコ182cm
ウォルナット 板巾 約10.1cm
衝撃吸収 GM-12228と類似色



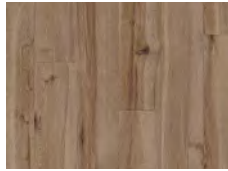
HM-12118 (HM-17118)
リビート タテ125cm ヨコ182cm
ウォルナット 板巾 約10.1cm



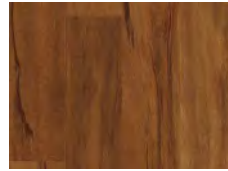
HM-12119 (HM-17119)
リビート タテ91cm ヨコ182cm
キャラメイプル 板巾 約11.4cm
ベット向け HW-12185と類似色



HM-12120 (HM-17120)
リビート タテ91cm ヨコ182cm
キャラメイプル 板巾 約11.4cm
ベット向け HW-12186と類似色



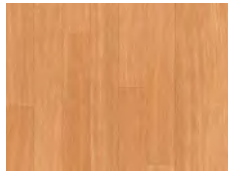
HM-12121 (HM-17121)
リビート タテ91cm ヨコ182cm
キャラメイプル 板巾 約11.4cm
ベット向け HW-12187と類似色



HM-12122 (HM-17122)
リビート タテ125cm ヨコ182cm
シシリーウッド 板巾 約15.2cm



HM-12123 (HM-17123)
リビート タテ124cm ヨコ91cm
マホガニー 板巾 約7.5cm



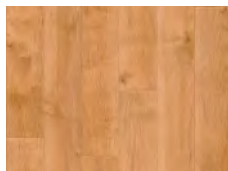
HM-12124 (HM-17124)
リビート タテ124cm ヨコ91cm
マホガニー 板巾 約7.5cm



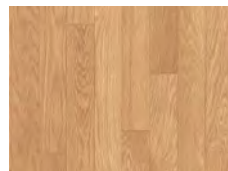
HM-12125 (HM-17125)
リビート タテ125cm ヨコ182cm
メイプル 板巾 約10.1cm



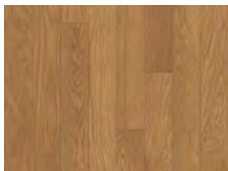
HM-12126 (HM-17126)
リビート タテ125cm ヨコ182cm
メイプル 板巾 約10.1cm



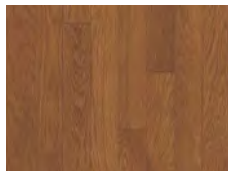
HM-12127 (HM-17127)
リビート タテ125cm ヨコ182cm
メイプル 板巾 約10.1cm



HM-12128 (HM-17128)
リビート タテ124cm ヨコ180cm
オーク 板巾 約7.5cm



HM-12129 (HM-17129)
リビート タテ124cm ヨコ180cm
オーク 板巾 約7.5cm
CMフロア CM-12282と類似色



HM-12130 (HM-17130)
リビート タテ124cm ヨコ180cm
オーク 板巾 約7.5cm



HM-12131 (HM-17131)
ソフトコルク
CMフロア CM-12284と類似色



HM-12131

プレーン & パターン

HM-12136~12159

標準価格 (税別) **3,300** 円/㎡ **6,010** 円/㎡

■ 1.8mm厚 Made in Japan

■ 182cm巾

■ 1.6kg/㎡(重量)

■ 接着剤 一般工法：FL・AR

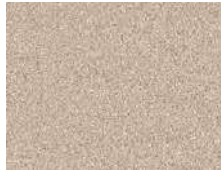
■ 機能



- HM-12136・12137・12139・12152・12153・12157は商品の製法上、ペット向けフロアと類似色でも見え方が異なります。
 - HM-12136~12148・HM-12152~12159はリバース施工をおすすめします。
 - 商品の製法上、品番により重量が異なります。
 - 取扱上のご注意は必ずP.565をご確認ください。
- ※写真はイメージです。実際の商品とは異なる場合がありますので、必ず現品をご確認ください。

2030年
まで継続
HM-12145
HM-12147

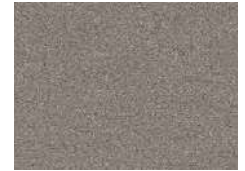
ホームフロア



HM-12136 (HM-17136)
カランドリー
ペット向け HW-12192と類似色



HM-12137 (HM-17137)
カランドリー
ペット向け HW-12193と類似色



HM-12138 (HM-17138)
カランドリー



HM-12139 (HM-17139)
カランドリー
ペット向け HW-12194と類似色



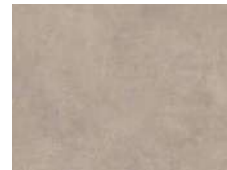
HM-12140 (HM-17140)
サーラモルタル
CMフロア CM-12263と類似色



HM-12141 (HM-17141)
サーラモルタル



HM-12142 (HM-17142)
サーラモルタル



HM-12143 (HM-17143)
サーラモルタル
CMフロア CM-12264と類似色



HM-12144 (HM-17144)
サーラモルタル



HM-12145 (HM-17145)
ソフィア



HM-12146 (HM-17146)
ソフィア



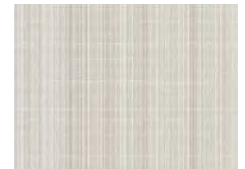
HM-12147 (HM-17147)
ソフィア



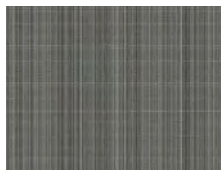
HM-12148 (HM-17148)
ソフィア



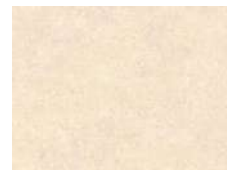
HM-12149 (HM-17149)
リビート タテ5cm ヨコ30.3cm
ストライプチェック



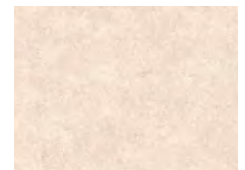
HM-12150 (HM-17150)
リビート タテ5cm ヨコ30.3cm
ストライプチェック



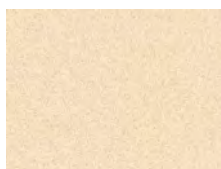
HM-12151 (HM-17151)
リビート タテ5cm ヨコ30.3cm
ストライプチェック



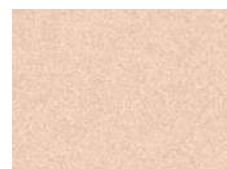
HM-12152 (HM-17152)
イレーネ
ペット向け HW-12203と類似色



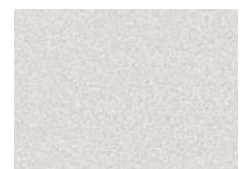
HM-12153 (HM-17153)
イレーネ
ペット向け HW-12204と類似色



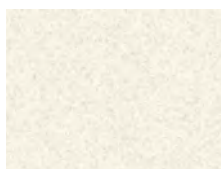
HM-12154 (HM-17154)
シエロ
2m巾 XM-12236と類似色



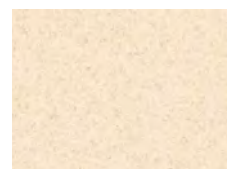
HM-12155 (HM-17155)
シエロ



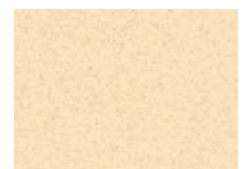
HM-12156 (HM-17156)
シエロ



HM-12157 (HM-17157)
マイア
ペット向け HW-12200と類似色



HM-12158 (HM-17158)
マイア



HM-12159 (HM-17159)
マイア



HM-12136

プレーン & パターン

HM-12160~12180

標準価格 (税別) **3,300** 円/㎡ **6,010** 円/㎡

■ 1.8mm厚 Made in Japan

■ 182cm巾

■ 1.6kg/m(重量)

■ 接着剤 一般工法：FL・AR

■ 機能



- HM-12161・12162は商品の製法上、ペット向けフロアと類似色でも見え方が異なります。
 - HM-12160~12162はリバース施工をおすすめします。
 - HM-12168・12169は絵付けの手作業感が特徴のデザインです。
 - HM-12172は多色使いのタイル柄です。
 - HM-12175はサーフィンを楽しむ女の子とヤシの木のデザインです。
 - HM-12176は黒いタイルがアクセントのデザインです。
 - HM-12177は色・柄の異なるタイルがミックスされたデザインです。
 - HM-12178はタイルごとに色の濃淡をつけ目地ずれをリアルに表現したアンティーク調のタイル柄です。
 - 商品の製法上、品番により重量が異なります。
 - 取扱上のご注意は必ずP.565をご確認ください。
- ※写真はイメージです。実際の商品とは異なる場合がありますので、必ず現品をご確認ください。

⚠ ALBA ROSAのクッションフロア(HM-12175)は海外での販売はできません。国内のみのライセンス契約です。また、床材用途以外での使用や、ブランド名による営利目的での使用はできません。



HM-12160 (HM-17160)
マイア



HM-12161 (HM-17161)
マイア
ペット向け HW-12201と類似色



HM-12162 (HM-17162)
マイア
ペット向け HW-12202と類似色



HM-12163 (HM-17163)
リピート タテ31cm ヨコ36.4cm
グレタフローラ



HM-12164 (HM-17164)
リピート タテ31cm ヨコ36.4cm
グレタフローラ



HM-12165 (HM-17165)
リピート タテ60cm ヨコ91cm
ファブリ



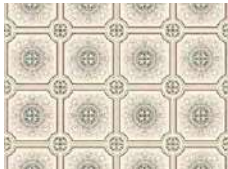
HM-12166 (HM-17166)
リピート タテ60cm ヨコ91cm
ファブリ



HM-12167 (HM-17167)
リピート タテ60cm ヨコ91cm
ファブリ



HM-12168 (HM-17168)
リピート タテ15.1cm ヨコ15.1cm
レトロシア



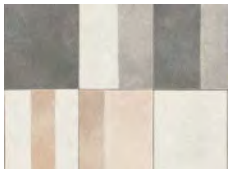
HM-12169 (HM-17169)
リピート タテ15.1cm ヨコ15.1cm
レトロシア



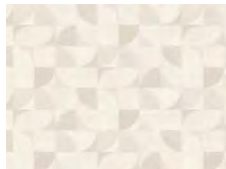
HM-12170 (HM-17170)
リピート タテ93cm ヨコ91cm
カラーリタイル



HM-12171 (HM-17171)
リピート タテ93cm ヨコ91cm
カラーリタイル



HM-12172 (HM-17172)
リピート タテ124cm ヨコ182cm
マーリ 格子 約31cm×20.2cm角



HM-12173 (HM-17173)
リピート タテ45.5cm ヨコ91cm
ジオタイル 格子 約11.4cm角



HM-12174 (HM-17174)
リピート タテ45.5cm ヨコ91cm
ジオタイル 格子 約11.4cm角



HM-12175 (HM-17175)
リピート タテ30.3cm ヨコ26cm
マノアビーチ



HM-12176 (HM-17176)
リピート タテ61cm ヨコ30.3cm
ヘキサフルール



HM-12177 (HM-17177)
リピート タテ124cm ヨコ182cm
ビス



HM-12178 (HM-17178)
リピート タテ91cm ヨコ182cm
フレンチアンティークタイル 格子 約22.7cm角



HM-12179 (HM-17179)
リピート タテ46.5cm ヨコ91cm
モロッカントイル



HM-12180 (HM-17180)
リピート タテ46.5cm ヨコ91cm
モロッカントイル

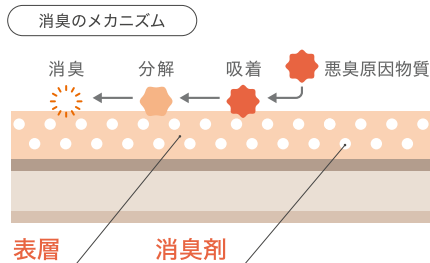


HM-12174

わんにゃん消臭フロア

メリット 1 | 消臭機能つき

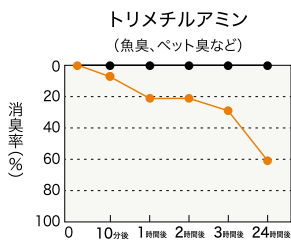
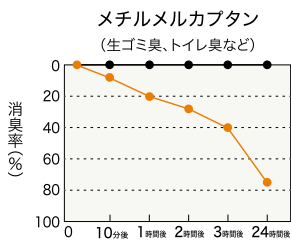
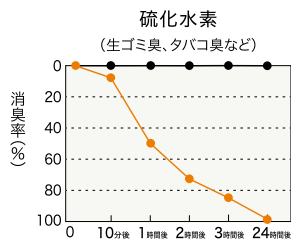
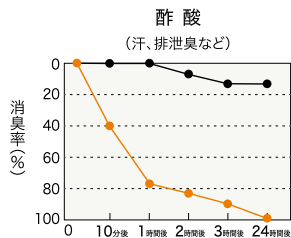
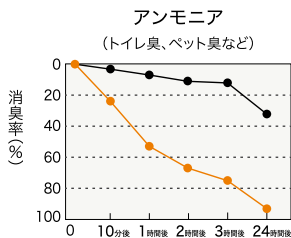
気になるニオイの成分を強力に吸着します。消臭剤が表層に練りこんであり、消臭効果が長持ちします。



5つのニオイの成分に効果を発揮します。

消臭試験

わんにゃん消臭フロア



● わんにゃん消臭フロア
● 空試験

※上記の値は測定値であり保証値ではありません。品番により数値は異なります。

【試験方法】

- 120mm×120mmにカットしたサンプル2枚の裏面同士を貼り合わせて端部をアルミテープでシールし検体とする(有効消臭面積200cm²)。
- 5Lの試験袋に検体1枚を入れ、所定の濃度に調整したガスを3L注入します。
- 10分、1時間、2時間、3時間、24時間後にガス濃度を検知管で測定します。
- サンプルを用いずに同様の評価を行い空試験とします。

メリット 2 | キズがつきにくい

一般のクッションフロアよりも表面層を厚くしているため、ペットの爪によるひっかきキズなどがつきにくくなっています。

耐キズつき性試験

【試験方法】

- サンプルをスレート板に貼り付けた試験体を試験体取り付け台にセットする。
- 試験体表面に所定の高さから落下片を落とし試験を行う。
- サンプルの傷付き程度・破損状況を観察する。

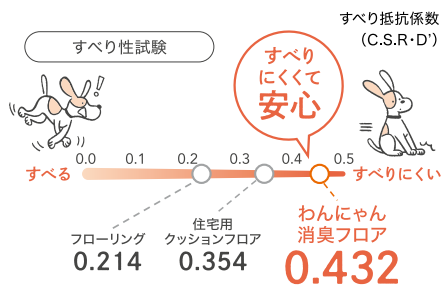
フローリング	住宅用クッションフロア	わんにゃん消臭フロア	フロテックスシート
50cm(落下位置)	50cm(落下位置)	50cm(落下位置)	50cm(落下位置)

※上記の値は測定値であり保証値ではありません。



メリット 3 | すべりにくい

フローリングに比べてすべりにくく、適度なクッション性がペットの足や関節への負担を軽減します。C.S.R・D'の数値が大きいほど、すべりにくいことを表しています。



※上記の値は測定値であり保証値ではありません。

メリット 4 | 衝撃を緩和

クッション性があり、衝撃吸収性に優れています。床材の衝撃吸収性はG値が小さいほど衝撃が小さく、衝撃吸収性が高い目安となります。

衝撃吸収性試験



※JIS A 6519「床の硬さ試験」に準拠。
※上記の値は測定値であり保証値ではありません。

わんにゃん消臭フロア

消臭機能とすべりにくさで安心して遊べるお部屋に。

標準価格 (税別) **4,500** 円/m² **8,190** 円/m

■ 2.3mm厚 Made in Japan

■ 182cm巾

■ 2.2kg/m(重量)

■ 接着剤 一般工法：FL・AR

■ 機能



耐水薬品系酸



ペット防汚



消臭



抗菌

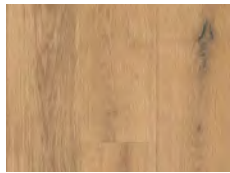


さらっと仕上げ

- HW-12182・HW-12184～12189・HW-12192～12204は商品の製法上、1.8mm厚住宅用クッションフロアと類似色でも見え方が異なります。
 - HW-12192～12194・HW-12200～12206はリバーシ施工をおすすめします。
 - 商品の製法上、品番により重量が異なります。
 - 取扱上のご注意は必ずP.565をご確認ください。
- ※写真はイメージです。実際の商品とは異なる場合がありますので、必ず現品をご確認ください。



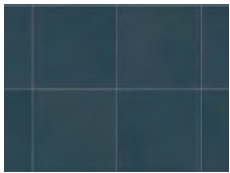
HW-12185



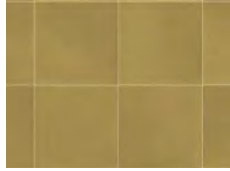
HW-12181
リビート タテ121.2cm ヨコ182cm
マジスティックオーク 板巾 約20.2cm



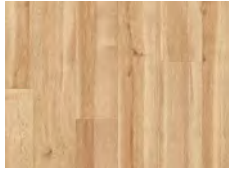
HW-12182
リビート タテ90cm ヨコ182cm
カルムタイル 格子 約22.5cm×22.8cm角
1.8mm厚 HM-12038と類似色



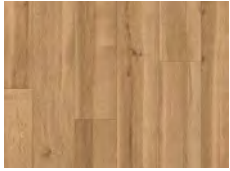
HW-12183
リビート タテ90cm ヨコ182cm
カルムタイル 格子 約22.5cm×22.8cm角



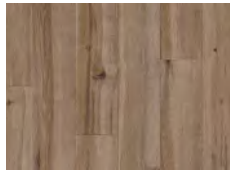
HW-12184
リビート タテ90cm ヨコ182cm
カルムタイル 格子 約22.5cm×22.8cm角
1.8mm厚 HM-12039と類似色



HW-12185
リビート タテ91cm ヨコ182cm
キャラメイル 板巾 約11.4cm
1.8mm厚 HM-12119と類似色



HW-12186
リビート タテ91cm ヨコ182cm
キャラメイル 板巾 約11.4cm
1.8mm厚 HM-12120と類似色



HW-12187
リビート タテ91cm ヨコ182cm
キャラメイル 板巾 約11.4cm
1.8mm厚 HM-12121と類似色



HW-12188
リビート タテ91cm ヨコ91cm
ペトンタイル 格子 約30.3cm角
1.8mm厚 HM-12006と類似色



HW-12189
リビート タテ91cm ヨコ91cm
ペトンタイル 格子 約30.3cm角
1.8mm厚 HM-12007と類似色



HW-12190
リビート タテ121.2cm ヨコ182cm
カーボオーク 板巾 約15.2cm



HW-12191
リビート タテ121.2cm ヨコ182cm
カーボオーク 板巾 約15.2cm



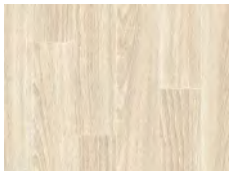
HW-12192
カランドリー
1.8mm厚 HM-12136と類似色



HW-12193
カランドリー
1.8mm厚 HM-12137と類似色



HW-12194
カランドリー
1.8mm厚 HM-12139と類似色



HW-12195
リビート タテ124cm ヨコ182cm
ホワイトチェスナット 板巾 約11.4cm
1.8mm厚 HM-12076と類似色



HW-12196
リビート タテ124cm ヨコ182cm
ホワイトチェスナット 板巾 約11.4cm
1.8mm厚 HM-12077と類似色



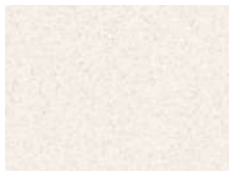
HW-12197
リビート タテ60.6cm ヨコ182cm
エンベアドール
1.8mm厚 HM-12027と類似色



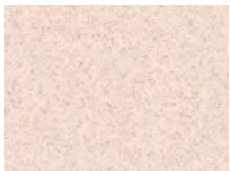
HW-12198
リビート タテ60.6cm ヨコ182cm
エンベアドール
1.8mm厚 HM-12029と類似色



HW-12199
リビート タテ91cm ヨコ182cm
ティネオ 板巾 約11.4cm
1.8mm厚 HM-12073と類似色



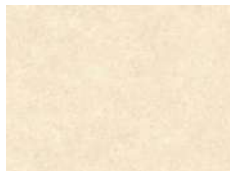
HW-12200
マイア
1.8mm厚 HM-12157と類似色



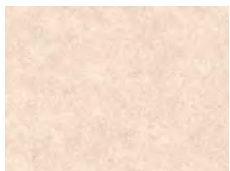
HW-12201
マイア
1.8mm厚 HM-12161と類似色



HW-12202
マイア
1.8mm厚 HM-12162と類似色



HW-12203
イレエネ
1.8mm厚 HM-12152と類似色



HW-12204
イレエネ
1.8mm厚 HM-12153と類似色



HW-12205
イレエネ



HW-12206
リビート タテ60.6cm ヨコ182cm
芝生

ホームフロア

特殊掛率品

フロテックスシート

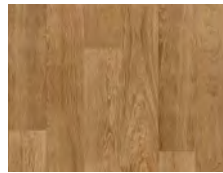
意匠性と機能性を兼ね備えたメンテナンス性の高い長尺シートです。

標準価格 (税別) **9,300** 円/㎡ **18,600** 円/㎡

- 4.3mm厚 Made in France
- 200cm巾
- 3.6kg/㎡(重量)
- 防炎 試験番号 E 1160138
- 制電性 2KV以下(JIS L 1021-16)
- 接着剤 一般工法：AR・PC-2 耐湿工法：WPX・WG
- 機能



- 商品の特性上、目地が正確に合わない場合がありますのでお含みおきください。
 - ジョイントの際、端部はカットせず突き付けで施工してください。
 - キャスター付き重量物の移動が想定される場合、ウレタン・エポキシ樹脂系接着剤をお使いください。
 - 防水性バックキングのためバックキング層へ水がしみ込みにくい構造ですが、水がかかりの際は速やかに拭き取ってください。
 - 取扱上のご注意は必ずP.566をご確認ください。
- ※写真はイメージです。実際の商品とは異なる場合がありますので、必ず現品をご確認ください。



LX-12211
リビート タテ150cm ヨコ200cm
アメリカンオーク 板巾 約9cm



LX-12212
リビート タテ150cm ヨコ200cm
オーク 板巾 約16.7cm



LX-12213
リビート タテ150cm ヨコ200cm
オーク 板巾 約16.7cm



LX-12214
リビート タテ100cm ヨコ200cm
ダンガリー



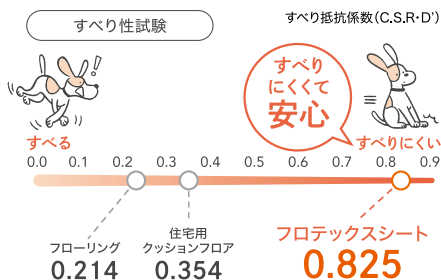
LX-12215
リビート タテ100cm ヨコ200cm
ダンガリー



LX-12215

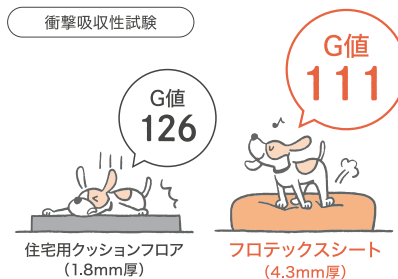
メリット 1 | すべりにくい

フローリングに比べてすべりにくく、適度なクッション性がペットの足や関節への負担を軽減します。C.S.R・D'の数値が大きいほど、すべりにくいことを表しています。



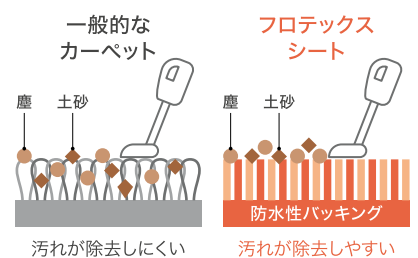
メリット 2 | 衝撃を緩和

クッション性があり、衝撃吸収性に優れています。床材の衝撃吸収性はG値が小さいほど衝撃が小さく、衝撃吸収性が高い目安となります。



メリット 3 | お手入れ簡単

フロテックスシートは密集した短いカットパイルのため、汚れを除去しやすい床材です。また、防水性バックキングのためバックキング層に水がしみ込みにくい構造です。



※上記の値は測定値であり、保証値ではありません。

遮音フロア L-45

気になる階下への騒音をやわらげます。

標準価格 (税別) **5,800円/m²** **10,560円/m²**■ 4.5mm厚 Made in Japan

■ 182cm巾

■ 2.0kg/m(重量)

■ 接着剤 一般工法：FL・PC-2 耐湿工法：WPX

■ 機能



- 台車などの移動が頻繁な場所では、車輪の走行跡が残ることがあります。
 - 重量物を長時間置くとへこみ跡が残ってしまいますので、あらかじめ当て板をしてください。
 - 経時によりウレタン発泡層が黄変する場合がありますが、品質には影響ありません。
 - 取扱上のご注意は必ずP.565をご確認ください。
- ※写真はイメージです。実際の商品とは異なる場合がありますので、必ず現品をご確認ください。



LM-12216



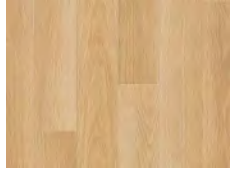
LM-12216

リビート タテ125cm ヨコ182cm
メツノアッシュ 板巾約11.4cm
1.8mm厚 HM-12066と類似色

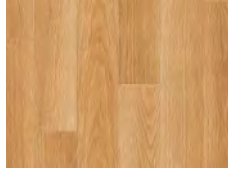
LM-12217

リビート タテ125cm ヨコ182cm
メツノアッシュ 板巾約11.4cm
1.8mm厚 HM-12067と類似色

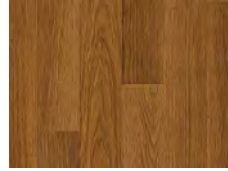
LM-12218

リビート タテ125cm ヨコ182cm
ミラオーク 板巾約11.4cm
1.8mm厚 HM-12078と類似色

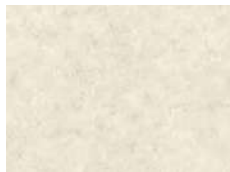
LM-12219

リビート タテ125cm ヨコ182cm
ミラオーク 板巾約11.4cm
1.8mm厚 HM-12079と類似色

LM-12220

リビート タテ125cm ヨコ182cm
ミラオーク 板巾約11.4cm
1.8mm厚 HM-12080と類似色

LM-12221

リビート タテ125cm ヨコ182cm
ミラオーク 板巾約11.4cm
1.8mm厚 HM-12082と類似色

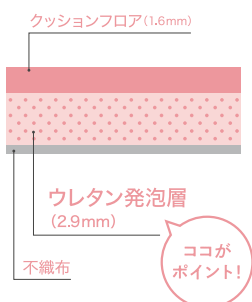
LM-12222

リビート タテ90cm ヨコ90cm
オニックス
1.8mm厚 HM-12033と類似色

LM-12223

リビート タテ90cm ヨコ90cm
オニックス
1.8mm厚 HM-12034と類似色

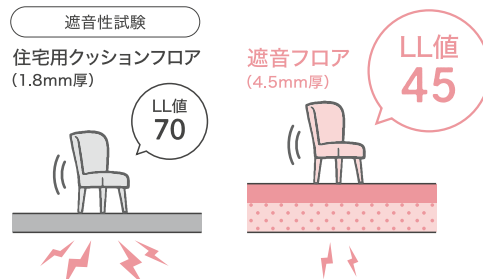
遮音フロア断面図



ココがポイント!

メリット 1 | 生活音を軽減

2.9mm厚のウレタン発泡層が音の伝わりを軽減します。床材の遮音性はLL値が小さいほど階下に響く音が緩和され、遮音性が高い目安となります。



※JIS A 1440-1に準拠。

メリット 2 | 衝撃を緩和

クッション性があり、衝撃吸収性に優れています。床材の衝撃吸収性はG値が小さいほど衝撃が小さく、衝撃吸収性が高い目安となります。



※JIS A 6519「床の硬さ試験」に準拠。

※上記の値は測定値であり、保証値ではありません。

衝撃吸収フロア 3.5

転倒時の衝撃を緩和します。

標準価格 (税別) **4,500** 円/㎡ **8,190** 円/㎡

■ 3.5mm厚 Made in Japan

■ 182cm巾

■ 2.9kg/㎡(重量)

■ 接着剤 一般工法：FL・AR

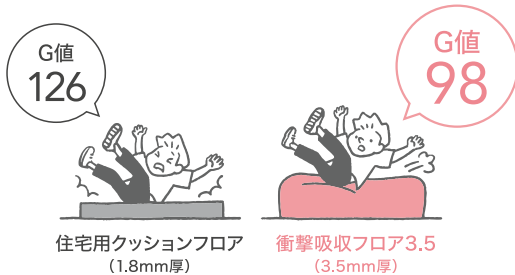
■ 機能



- 商品の製法上、品番により重量が異なります。
- 取扱上のご注意は必ずP.565をご確認ください。
- ※写真はイメージです。実際の商品とは異なる場合がありますので、必ず現品をご確認ください。

メリット | 衝撃を緩和

クッション性があり、衝撃吸収性に優れています。

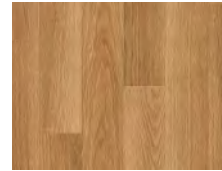


床材の衝撃吸収性はG値が小さいほど衝撃が小さく、衝撃吸収性が高い目安となります。

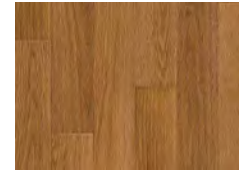
※JIS A 6519「床の硬さ試験」に準拠。
※上記の値は測定値であり、保証値ではありません。



GM-12224
リビート タテ125cm ヨコ182cm
ミラオーク 板巾 約11.4cm
1.8mm厚 HM-12079と類似色



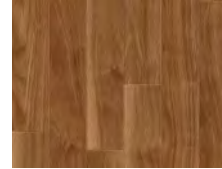
GM-12225
リビート タテ125cm ヨコ182cm
ミラオーク 板巾 約11.4cm
1.8mm厚 HM-12081と類似色



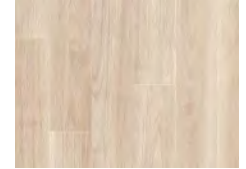
GM-12226
リビート タテ125cm ヨコ182cm
ミラオーク 板巾 約11.4cm
1.8mm厚 HM-12082と類似色



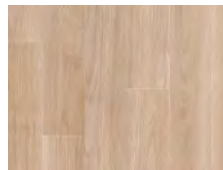
GM-12227
リビート タテ125cm ヨコ182cm
ウォルナット 板巾 約10.1cm
1.8mm厚 HM-12116と類似色



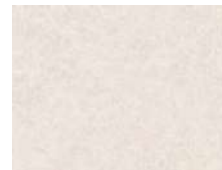
GM-12228
リビート タテ125cm ヨコ182cm
ウォルナット 板巾 約10.1cm
1.8mm厚 HM-12117と類似色



GM-12229
リビート タテ125cm ヨコ182cm
チェスナット 板巾 約11.4cm
1.8mm厚 HM-12068と類似色



GM-12230
リビート タテ125cm ヨコ182cm
チェスナット 板巾 約11.4cm
1.8mm厚 HM-12069と類似色



GM-12231
リビート タテ60.6cm ヨコ182cm
エンペラードール
1.8mm厚 HM-12027と類似色



GM-12232
リビート タテ60.6cm ヨコ182cm
エンペラードール
1.8mm厚 HM-12028と類似色

2m巾フロア

メーターモジュール対応。

標準価格 (税別) **3,300** 円/㎡ **6,600** 円/㎡

■ 1.8mm厚 Made in Japan

■ 200cm巾

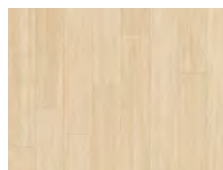
■ 1.8kg/㎡(重量)

■ 接着剤 一般工法：FL・AR

■ 機能



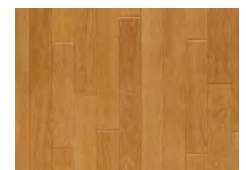
- XM-12236はリバース施工をおすすめします。
- 取扱上のご注意は必ずP.565をご確認ください。
- ※写真はイメージです。実際の商品とは異なる場合がありますので、必ず現品をご確認ください。



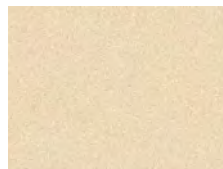
XM-12233
リビート タテ124cm ヨコ200cm
マホガニー 板巾 約7.7cm



XM-12234
リビート タテ124cm ヨコ200cm
マホガニー 板巾 約7.7cm



XM-12235
リビート タテ124cm ヨコ200cm
オーク 板巾 約6cm



XM-12236
シエロ
1.8mm厚 HM-12154と類似色

CMフロア

厚めのクッションフロアで、玄関など土足使用もOK。

CM-12241~12247・12250~12252・
CM-12258~12268・12270~12272・
CM-12275・12277~12284

標準価格 (税別) **4,450** 円/m² **8,100** 円/m

■ 2.3mm厚 Made in Japan

■ 182cm巾

■ 180cm巾(CM-12251)

■ 2.2kg/m(重量)

■ 接着剤 一般工法：FL・AR

■ 機能

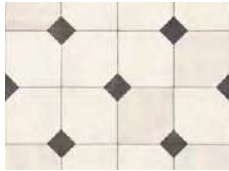


- 商品の特性上、目地が正確に合わない場合がありますのでお含みおきください。
- CM-12263~12266・CM-12284はリバース施工をおすすめします。
- CM-12272は文字が刻印されたデザインです。
- 商品の製法上、品番により重量が異なります。
- 取扱上のご注意は必ずP.565をご確認ください。
- ※写真はイメージです。実際の商品とは異なる場合がありますので、必ず現品をご確認ください。

！ヘラルポニーのクッションフロア (CM-12241)は海外での販売はできません。国内のみのライセンス契約です。また、床材用途以外での使用や、ブランド名による営利目的での使用はできません。



CM-12241
リピート タテ125cm ヨコ182cm
イロトリドリ



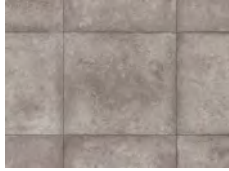
CM-12242
リピート タテ91cm ヨコ91cm
ドレンデタイル



CM-12243
リピート タテ45cm ヨコ45.5cm
ランダムタイル



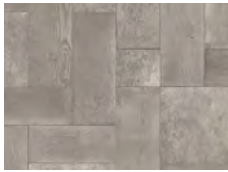
CM-12244
リピート タテ45cm ヨコ45.5cm
ランダムタイル



CM-12245
リピート タテ123.3cm ヨコ182cm
デイルモルタル 格子 約41.1cm×45.5cm角



CM-12246
リピート タテ123.3cm ヨコ182cm
デイルモルタル 格子 約41.1cm×45.5cm角



CM-12247
リピート タテ125cm ヨコ182cm
モルタルウツタイル



CM-12250
リピート タテ91cm ヨコ182cm
クレマブロック 格子 約45.5cm角



CM-12251
リピート タテ90cm ヨコ90cm
ピアンコ 格子 約30cm角



CM-12252
リピート タテ91cm ヨコ91cm
ブラックマーブル 格子 約30.3cm角



CM-12258
リピート タテ91cm ヨコ91cm
オールマーブル 格子 約30.3cm角



CM-12259
リピート タテ90cm ヨコ90cm
石英岩



CM-12260
リピート タテ90cm ヨコ90cm
ポテチーン



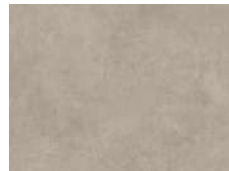
CM-12261
リピート タテ90cm ヨコ90cm
ポテチーン



CM-12262
リピート タテ90cm ヨコ90cm
テラコッタ 格子 約18cm角



CM-12263
サーラモルタル
1.8mm厚 HM-12140と類似色



CM-12264
サーラモルタル
1.8mm厚 HM-12143と類似色



CM-12265
ミカゲ



CM-12266
ミカゲ



CM-12267
リピート タテ124cm ヨコ182cm
ブランシェウッド 板巾 約22.7cm



CM-12268
リピート タテ125cm ヨコ182cm
エリシアンオーク 板巾 約15.1cm



CM-12270
リピート タテ124cm ヨコ182cm
ペールバイン 板巾 約15.1cm



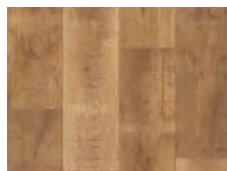
CM-12271
リピート タテ125cm ヨコ182cm
ワイルドヘリン 板巾 約8.8cm



CM-12272
リピート タテ125cm ヨコ182cm
カントリーウッド 板巾 約15.2cm



CM-12275
リピート タテ124cm ヨコ182cm
ウェスタンバイン 板巾 約8.3cm



CM-12277
リピート タテ124cm ヨコ182cm
ステインオーク 板巾 約15.2cm



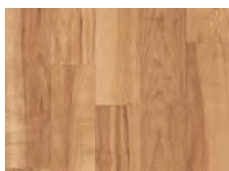
CM-12278
リピート タテ124cm ヨコ182cm
アカシア 板巾 約10.2cm



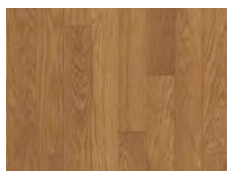
CM-12279
リピート タテ160cm ヨコ182cm
チーク 板巾 約15.2cm
1.8mm厚 HM-12107と類似色



CM-12280
リピート タテ90cm ヨコ90cm
アッシュ 板巾 約7.5cm



CM-12281
リピート タテ124cm ヨコ182cm
メイプル 板巾 約12.1cm



CM-12282
リピート タテ124cm ヨコ180cm
オーク 板巾 約7.5cm
1.8mm厚 HM-12129と類似色



CM-12283
リピート タテ124cm ヨコ180cm
オーク 板巾 約7.5cm



CM-12284
ソフトコルク
1.8mm厚 HM-12131と類似色

CMフロア

厚めのクッションフロアで、玄関など土足使用もOK。

CM-12285~12291

標準価格 (税別) **4,450** 円/㎡ **8,100** 円/㎡

■ **2.3mm厚** Made in Japan

■ **182cm巾**

■ **2.2kg/㎡(重量)**

■ 接着剤 一般工法：FL・AR

■ 機能

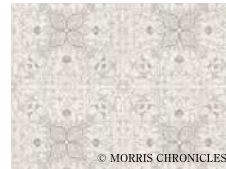


❗ MORRIS CHRONICLESのクッションフロアは海外での販売はできません。国内のみのライセンス契約です。また、床材用途以外での使用や、ブランド名による営利目的での使用はできません。

© MORRIS CHRONICLES



CM-12285 2.3mm厚 182cm巾
リビート タテ60cm ヨコ60.7cm
ネットシーリング 格子約30cm×30.3cm角



CM-12286 2.3mm厚 182cm巾
リビート タテ60cm ヨコ60.7cm
ネットシーリング 格子約30cm×30.3cm角



CM-12287 2.3mm厚 182cm巾
リビート タテ60.6cm ヨコ60.6cm
ビュアスクロール 格子約15.2cm角



CM-12288 2.3mm厚 182cm巾
リビート タテ60.6cm ヨコ60.6cm
ビュアスクロール 格子約15.2cm角



CM-12289 2.3mm厚 182cm巾
リビート タテ91cm ヨコ182cm
オークバークット 格子約45.5cm角



CM-12290 2.3mm厚 182cm巾
リビート タテ91cm ヨコ182cm
ノスタルオーク 板巾ランダム



CM-12291 2.3mm厚 182cm巾
リビート タテ91cm ヨコ182cm
ノスタルオーク 板巾ランダム

CM-12248・12249 CM-12254・12255 CM-12269・12276

標準価格 (税別) **4,800** 円/㎡ **9,600** 円/㎡

■ **2.5mm厚** Made in Belgium

■ **200cm巾**

■ **3.1kg/㎡(重量)**

■ 接着剤 一般工法：E-1・PC-2 耐湿工法：WPX

■ 機能



CM-12248 2.5mm厚 200cm巾
リビート タテ100cm ヨコ200cm
アンティーク



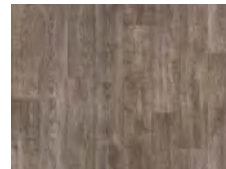
CM-12249 2.5mm厚 200cm巾
リビート タテ100cm ヨコ200cm
アンティーク



CM-12254 2.5mm厚 200cm巾
リビート タテ10cm ヨコ10cm
チェッカープレートII



CM-12255 2.5mm厚 200cm巾
リビート タテ100cm ヨコ200cm
フラッグストーン



CM-12269 2.5mm厚 200cm巾
リビート タテ150cm ヨコ200cm
リアルワイドオーク 板巾約25cm



CM-12276 2.5mm厚 200cm巾
リビート タテ120cm ヨコ200cm
ペイントウッド 板巾約14.3cm

CM-12253・12256・12257* CM-12273・12274

標準価格 (税別) **4,800** 円/㎡ **9,600** 円/㎡

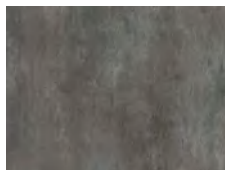
■ **2.6mm厚** Made in Luxembourg
* Made in Germany

■ **200cm巾**

■ **3.2kg/㎡(重量)**

■ 接着剤 一般工法：E-1・PC-2 耐湿工法：WPX

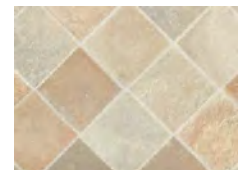
■ 機能



CM-12253 2.6mm厚 200cm巾
コンクリート



CM-12256 2.6mm厚 200cm巾
リビート タテ100cm ヨコ200cm
ブラックスレート



CM-12257 2.6mm厚 200cm巾
リビート タテ100cm ヨコ200cm
ナチュラルタイル 格子約17.7cm角 (1/4アス格子)



CM-12273 2.6mm厚 200cm巾
リビート タテ100cm ヨコ200cm
ラフゾーン 板巾約16.7cm



CM-12274 2.6mm厚 200cm巾
リビート タテ100cm ヨコ200cm
カラーバークット

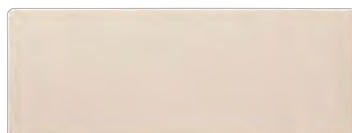
P.95の商品について

- 商品の特性上、目地が正確に合わない場合がありますのでお含みおきください。
 - CM-12253はリバー施工をおすすめします。
 - CM-12254のジョイントはパーフェクトシームで液溶接してください。
 - CM-12269はステップ柄合わせをしてください。
 - 商品の製法上、品番により重量が異なります。
 - 取扱上のご注意は必ずP.565をご確認ください。
- ※写真はイメージです。実際の商品とは異なる場合がありますので、必ず現品をご確認ください。

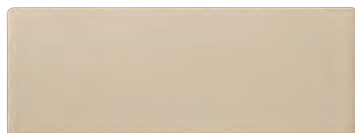
クスミーク



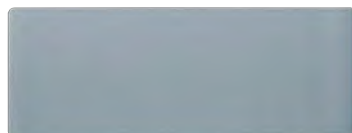
HMT-101-S



HMT-102-S



HMT-103-S



HMT-104-S



HMT-105-S

パルフラワー

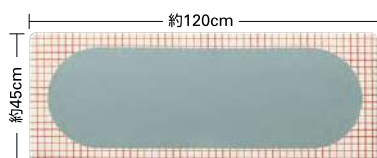


HMT-106-S



HMT-107-S

ラウンドラティス



HMT-108-S



HMT-109-S

スキニーグリッド

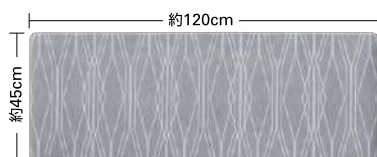


HMT-110-S



HMT-111-S

モダリネ



HMT-112-S

ファブールデコ



HMT-113-S

特殊掛率品

拭けるキッチンマット

汚れも拭ける、ふみ心地のよいキッチンマット。

標準価格 (税別) **2,560** 円/枚

■ 10.0mm厚

Made in China

■ 約45cm×120cm

■ 1.3kg/枚(重量)

■ 機能



● 取扱上のご注意は必ずP.567をご確認ください。

※写真はイメージです。実際の商品とは異なる場合がありますので、必ず現品をご確認ください。

ホームフロア



最新商品ラインアップは
こちらから▶



HMT-110-S

特殊掛率品

スタイルキットプラス ループ

置くだけかんたん、組み合わせ自由なカーペットタイル。

標準価格 (税別) **900円** / 枚

■ 8.0mm厚 Made in Japan

■ 原着ポリプロピレン100%


■ 40cm角

■ 7.7kg / ケース(重量)

■ 裏面 フェルトバック+裏面吸着加工

■ 梱包 1ケース 10枚入り (1.6m²)

■ 機能 

■ 置き方  ※市松貼りをおすすめします。
※柄の向きを同一方向に置くと、目地や色差が目立つ場合があります。

● 取扱上のご注意は必ずP.566をご確認ください。
※写真はイメージです。実際の商品とは異なる場合がありますので、必ず現品をご確認ください。



HMT-201・202・206・208



ホームフロア

スタイルキットプラスって何？

カラーを自由に組み合わせ楽しめる「置くだけ」のカーペットタイル。
床にしっかり密着するので、置きたい場所に気軽に置くことができます。

<p>メリット</p> <p>1 置くだけで しっかり吸着</p>	<p>メリット</p> <p>2 快適さと 安心の両立</p>	<p>メリット</p> <p>3 思わず寝転び たくなる、 心地よい質感</p>
<p>工具不要で簡単貼り付け、裏面の吸着加工により床に密着してずれにくいです。 ※急激な室内温度変化の影響や、床材表面のテクスチャーの種類によって、吸着加工の跡が残る可能性があります。</p>	<p>繊維特有のダストポケット効果により、ハウスダストの舞い上がりを抑えます。また、フローリングと比べて遮音効果が高いため、生活音を緩和します。</p>	<p>ふかふかしたやわらかい肌触りがあり、フローリングと比べて保温性が高いため、足元を優しく冷えから守ります。</p>

特殊掛率品

たたみタイル 45

置いて並べて、洗練された和空間に早変わり。

標準価格 (税別) **1,960円** / 枚


■ 3.0mm厚 Made in Japan

■ 45cm角

■ 12.7kg / ケース(重量)

■ 梱包 1ケース 24枚入り (4.86m²)

■ 機能 

■ 置き方  ※市松貼りをおすすめします。
※柄の向きを同一方向に置くと、目地や色差が目立つ場合があります。

● 常時水がかかる場所への施工はお避けください。
● すべり止めテープGS-50F(別売)をお使いください。
● 取扱上のご注意は必ずP.567をご確認ください。
※写真はイメージです。実際の商品とは異なる場合がありますので、必ず現品をご確認ください。



HMT-302



特殊なR目地仕上げによるリアルな素材感が特徴です。

たたみタイル45って何？

<p>メリット</p> <p>1 心地よい クッション性</p>	<p>メリット</p> <p>2 お掃除 かんたん</p>	<p>メリット</p> <p>3 消臭・抗菌 機能つき</p>
<p>発泡層がサンドしてありますので、一般塩ビタイルと比較して断熱性、遮音性、歩行感に優れます。</p>	<p>カーペットや畳と比べ、メンテナンスがとても簡単。水拭きができますので、コーヒーや醤油をこぼしてもサッと拭き取れます。</p>	<p>表層に練りこんだ消臭剤が、化学反応により臭気ガスを吸着します。また雑菌の繁殖を抑える抗菌仕様です。</p>

すべり止めテープ GS-50F

たたみタイル45裏面に貼ることでテープ部分が床に吸着して、すべり止め効果を発揮するテープです。

テープの貼り方

たたみタイル45の裏面にすべり止めテープを30cmにカットし、図のように貼ります。

たたみタイル枚数	1枚	4枚	9枚	16枚
必要なテープの長さ	0.9m	3.6m	8.1m	14.4m

※表にない枚数の場合は枚数×0.9mで算出してください。

標準価格 (税別) **400円/m** (切売可)

テープの貼り方の詳細はこちらから ▶

規格 ▶ 巾5cm

※糊を使用しない吸着テープですので、床面を汚さずご利用できます。
※床面やタイルなど平滑な面でお使いいただけます。



クォーツサイト



HFL-2001

HFL-2002

HFL-2002

ヨーロピアンオーク



HFL-2003

HFL-2004

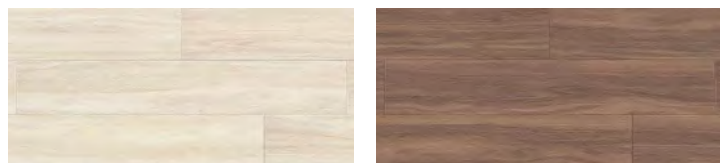


HFL-2004

914.4mm

152.4mm

ウォルナット



HFL-2005

HFL-2006

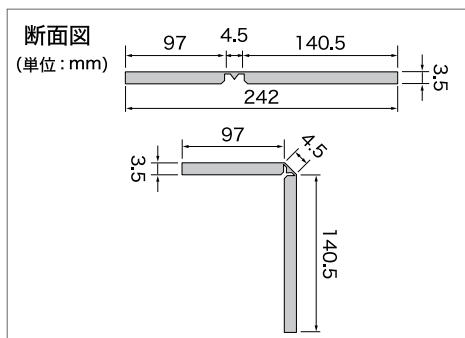


HFL-2005

914.4mm

152.4mm

フロアタイル用 枠材



▲ HFK-2011

▲ HFK-2012

▲ HFK-2013

▲ HFK-2014

▲ HFK-2015

標準価格 (税別) **13,300円/枚**

規格 ▶ 3.5mm厚 / 242mm × 1950mm ■ 基材: MDF

※写真と実際の商品では色や質感が異なります。実物サンプルなどで
お確かめください。

タイルと各部材は色が異なる場合があります。

※フロアタイル用枠材はP.240もあわせて
ご確認ください。

フロアタイル

豊富なデザインと、耐久性に優れたタイルです。

特殊掛率品

クォーツサイト

マットな質感とほどよい色変化で
広い空間でも貼り映えのする石目柄です。

■ 種類 FT 複層ビニル床タイル

標準価格 (税別) **4,600円/㎡** **962円/枚(枚売可)**

■ 2.5mm厚 Made in Japan

■ 457.2mm × 457.2mm

■ 17.0kg/ケース(重量)

■ 梱包 1ケース 18枚入(約3.76㎡)

■ 接着剤 一般工法: AR-PC-2 耐湿工法: EP-300-WPX

■ 機能



- タイルごとに自然な色変化や濃淡差があります。
- 取扱上のご注意は必ずP.568をご確認ください。
- ※写真はイメージです。実際の商品とは異なる場合がありますので、必ず現品
をご確認ください。

特殊掛率品

ヨーロピアンオーク

ナチュラルなカラーと、穏やかな柀目が美しいオーク柄です。

特殊掛率品

ウォルナット

ランダムな濃淡や縞模様が特徴のウォルナット柄です。

■ 種類 FT 複層ビニル床タイル

標準価格 (税別) **4,600円/㎡** **15,390円/ケース(ケース売)**

■ 2.5mm厚 Made in Japan(HFL-2003・2004・2005)
Made in Korea(HFL-2006)

■ 152.4mm × 914.4mm

■ 15.0kg/ケース(重量)

■ 梱包 1ケース 24枚入(約3.34㎡)

■ 接着剤 一般工法: AR-PC-2 耐湿工法: EP-300-WPX

■ 機能



- タイルごとに自然な色変化や濃淡差があります。
- 取扱上のご注意は必ずP.568をご確認ください。
- ※写真はイメージです。実際の商品とは異なる場合がありますので、必ず現品
をご確認ください。

コルクタイル

あたたかみのある天然素材で、足触りのよさが人気です。

オイル仕上げ

自然な感触でベタつきません。

標準価格 (税別) **11,500** 円/m² **1,035** 円/枚

- 4mm厚 Made in Portugal
- 30cm角 枚売可
- 20.0kg/ケース(重量)
- 接着剤 一般工法：SD(両面塗布)・KE-2(下地のみ塗布)

- 接着剤塗布後、鉄ローラーで十分圧着してください。
- コルクタイルは天然素材のためタイルごとに色柄のパラツキがあります。事前に現品サンプルで色柄をご確認ください。
- 取扱上のご注意は必ずP.568をご確認ください。



KR-12301 床暖不可

アクリル UV 仕上げ

ワックス掛けがいらす、適度な耐久性があります。

標準価格 (税別) **13,250** 円/m² **1,192** 円/枚

- 4mm厚 Made in Portugal
- 30cm角 枚売可
- 20.0kg/ケース(重量)
- 接着剤 一般工法：SD(両面塗布)

- 接着剤は下地とタイルの両面に塗布し、鉄ローラーで十分圧着してください。
- コルクタイルは天然素材のためタイルごとに色柄のパラツキがあります。事前に現品サンプルで色柄をご確認ください。
- 取扱上のご注意は必ずP.568をご確認ください。



KR-12302 床暖不可

床暖房に対応

床暖可
(アクリルUV仕上げ)

ナチュラルなカラーでワックスも不要です。

標準価格 (税別) **17,200** 円/m² **1,548** 円/枚

- 4mm厚 Made in Portugal
- 30cm角 枚売可
- 20.0kg/ケース(重量) 床暖可
- 接着剤 一般工法：SD(両面塗布)

- 接着剤は下地とタイルの両面に塗布し、鉄ローラーで十分圧着してください。
- コルクタイルは天然素材のためタイルごとに色柄のパラツキがあります。事前に現品サンプルで色柄をご確認ください。
- 取扱上のご注意は必ずP.568をご確認ください。



KR-12303 床暖可

セラミック仕上げ

驚きの表面強度で土足使用もOK。ワックスも不要です。

標準価格 (税別) **13,800** 円/m² **1,242** 円/枚

- 4mm厚 Made in Portugal
- 30cm角 枚売可
- 20.0kg/ケース(重量) 土足OK
- 接着剤 一般工法：SD(両面塗布)

- 接着剤は下地とタイルの両面に塗布し、鉄ローラーで十分圧着してください。
- ピンヒールや砂・砂利が付いた靴によって、傷やへこみが生じることがありますので、ご注意ください。
- コルクタイルは天然素材のためタイルごとに色柄のパラツキがあります。事前に現品サンプルで色柄をご確認ください。
- 取扱上のご注意は必ずP.568をご確認ください。



KR-12304 床暖不可

コルクタイルって何?

「コルクタイル」はコルク^{がし}の樹皮を採取して加工した弾力性に優れた床材です。採取しても新しい樹皮が再生するため、木を切らずに生産できるエコロジー素材です。

メリット 1 天然素材で、少ないホルムアルデヒド発散量

シックハウス症候群の原因のひとつといわれる、ホルムアルデヒドの発散量が最も少ない等級 F☆☆☆☆の国土交通大臣認定を取得しています。



メリット 2 弾力性があり衝撃を緩和

ハニカム構造を持つコルク樹皮は空気に似た気体を多く含むため、やわらかく衝撃吸収性に優れています。
※試験値はP.520をご確認ください。



メリット 3 接触温感でヒヤッとしない

他の床材と比べてコルクは保温性が高く、素足で歩いてもヒヤッとしないのが特長です。



床暖房下地への施工法 (KR-12303のみ)

パネル式床暖房の場合

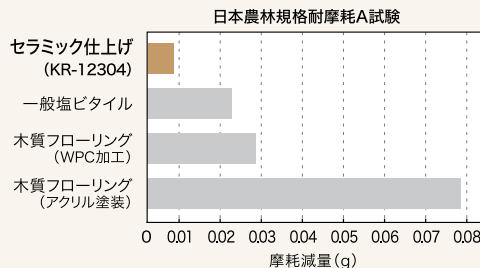
パネルや部材による凹凸や、将来的な仕上げ材の貼り替えなどを考慮し、合板などの捨て貼りを行ってください。コルクタイルは縮む性質がありますのでしっかりと鉄ローラーで圧着し、とくに目地部分は入念に行い、突き上げ、ふくれなどに注意してください。

埋設式床暖房の場合

施工前は必ず48時間以上通熱し、内部の水分を蒸発させてから、床暖房を停止して施工を行ってください(施工中は通熱しないでください)。コルクタイルは縮む性質がありますのでしっかりと鉄ローラーで圧着し、とくに目地部分は入念に行い、突き上げ、ふくれなどに注意してください。

- 接着剤 耐熱工法:SD(耐熱ゴム系)
- 施工上の注意 施工後は約48時間、床暖房を作動しないでください。

セラミック仕上げの耐摩耗性 (KR-12304)



※上記の値は測定値であり、保証値ではありません。

試験片を1kgの研摩機で研摩回転させて、500回転後における試験片の表面変化と100回転あたりの摩耗減量を求めます。他の床材と比較して耐摩耗性に優れていることが分かります。

- ※コルクタイルの日常のお手入れは乾拭きで十分です。汚れが気になる場所にはワックスメンテナンスをおすすめします。
- ※コルクタイルは天然床材のため、日光などにより退色する場合がありますので、カーテンなどで直射日光を遮ることをおすすめします。
- ※写真はイメージです。実際の商品とは異なる場合がありますので、必ず現品をご確認ください。

S ペット ECOII

再生ポリエステルを使用した、人と環境にやさしいパンチカーペットです。

S (シングル巾)	■ 91cm巾×25m巻(巾なりカット)
	■ 0.7kg/m(重量)
W (ダブル巾)	■ 182cm巾×25m巻(巾なりカット)
	■ 1.4kg/m(重量)
T (トリプル巾)	■ 273cm巾×25m巻(巾なりカット)
	■ 2.1kg/m(重量)
■ 3.4mm厚 Made in Japan	
■ 組成	再生ポリエステル88%・ポリプロピレン12%
■ 防炎	試験番号 E2160074
■ 機能	

- 製造上、厚みに若干の誤差が生じますのでお含みおきください。
 - ご注文の際は、必ずサイズ(シングル巾、ダブル巾、トリプル巾)をご指定ください。
 - 取扱上のご注意は必ずP.565をご確認ください。
- ※写真はイメージです。実際の商品とは異なる場合がありますので、必ず現品をご確認ください。

常備在庫サイズ一覧表

	S 91cm巾	W 182cm巾	T 273cm巾
S-143	●	●	●
S-145	●	●	●
S-147	●	●	●
S-148	●	●	
S-149	●	●	
S-150		●	
S-152	●	●	●
S-153	●	●	
S-156	●	●	
S-158	●	●	



ホームフロア