



CARPET TILE **NT 350**

# カーペットタイル NT 350

P.307 LONG LIFE DESIGN ロングライフデザインを目指して

P.308 NT-3190 ローンプランク

P.309 NT-3180 ラスティックテクスチャー

P.310 NT-3170 サンライトライン

P.311 NT-3150 ドロップチェック

P.312 NT-3110 ワッフルテクスチャー

P.313 NT-350E エクストラライン

P.314 NT-3140 サンハイジータイル

P.315 NT-490 プランタ

P.316 NT-350L ライン

P.317 NT-350V バリュールライン

P.318 NT-3160 グラデーションプランク

P.319 NT-350G グラデーション

P.320 NT-350

P.321 NT-350S 裏面のり付

P.322 NT-350S ライン 裏面のり付 / NT-350S バリュールライン 裏面のり付



# LONG LIFE DESIGN

## 脱炭素社会、循環型社会の実現に向けて、 ロングライフデザインを目指します。

脱炭素社会、循環型社会の実現に向けてサンゲツは、  
さまざまな事業活動における環境負荷の  
低減に取り組んできました。NT 350 は、全点環境配慮商品を掲載し、  
環境負荷を低減する取り組みを一層前進させています。

### NT 350 が実現した環境配慮のポイント 脱炭素社会、循環型社会の実現に向けて

市場で発生するカーペットタイルの廃材を回収し、再資源化  
によって作られたリサイクルパウダーをバックングに使用  
しています。再生材を使用した環境配慮商品を提案すると  
ともに、ライフサイクルにおけるCO<sub>2</sub>排出量を算出することで、  
脱炭素社会と循環型社会の実現に貢献します。

#### ○ カーペットタイル構成



パイル  
(原着ポリプロピレン)

バックング  
(リサイクルパウダー入りPVC)

### NT 350 の特長

NT 350シリーズの無地タイプは、充実した41色のカラー  
バリエーション。無地タイプと同色の糸を使用している商品  
もありますので、コーディネート幅が広がります。

- ①耐候性・耐薬品性に優れています。日光や塩素系漂白剤に  
対しても色褪せにくい特性があります。
- ②優れた制電性があります。パイルに導電糸を混入してあり  
ますので、1KV以下の制電性を継続的に保ちます。

### SDGs への取り組み

#### 持続可能な社会の実現に向けて サンゲツは持続可能な開発目標(SDGs)を支援しています。

「気候変動及びその影響の軽減」や「持続可能な生産消費  
形態の確保」などを目的として、持続可能な世界に向けて  
取り組むべき17の目標と169のターゲットを定めた  
SDGsに取り組んでいます。

サンゲツグループは2020年に、長期ビジョン【DESIGN  
2030】で、今後サンゲツが実現を目指す3つの社会的価  
値「みんなで(Inclusive)、いつまでも(Sustainable)、  
楽しさあふれる(Enjoyable)社会の実現」を掲げました。

その内のひとつ「Sustainable(いつまでも)」という環境面  
におけるマテリアリティを特定し、改善計画を立て組み  
を進めています。





# ラスティックテクスチャー NT-3180

## RUSTIC TEXTURE

ファブリックや木材が自然に風化していくような表情を3色の糸を使って織りました。

標準価格 (税別) **5,400**円/㎡ MADE IN JAPAN  
**【1,350**円/枚(枚売可)**】**

- 組成      パイル      原着ポリプロピレン100%  
                  バッキング リサイクルパウダー入り  
                  PVC+ガラス不織布
- パイル長    **5.0~2.8mm**ループ(全厚 **7.5mm**)
- 重量        **24.1kg**/ケース
- パイル密度 **1/10G×9.3ST**
- サイズ     **50cm×50cm**
- 防炎        試験番号 E 2230139
- 制電性     1KV以下(JIS L 4406 23°C25%RH 合成ゴム底)
- 梱包        1ケース **20**枚入り(5㎡)
- 接着剤     ベンリダイン GTS・NTR
- 機能        

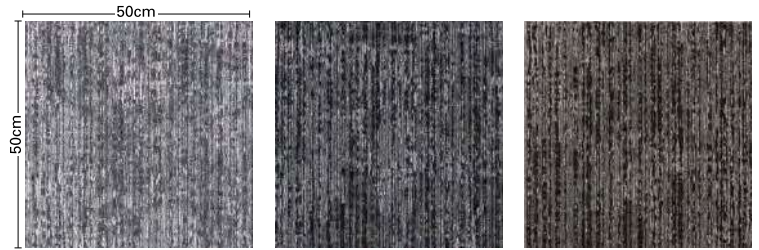
- 施工        

↑	↑
↑	↑

↑	→
→	↑

  - ※流し貼り、市松貼りどちらでもご使用いただけます。
  - ※流し貼りで施工する場合、目地や色差が目立つ場合があります。

- 取扱上のご注意は必ずP.569をご確認ください。
- ※製法上柄はつながりません。
- ※大柄を50cm角に裁断していますので、タイル毎に柄が異なります。(特定の柄は指定できません)
- ※写真はイメージです。実際の商品とは異なる場合がありますので、必ず現品をご確認ください。



**NT-31801**  
(NT-311+NT-374+NT-377)

**NT-31802**  
(NT-312 +NT-314+NT-374)

**NT-31803**  
(NT-340+NT-374+NT-35003)

カーペット  
NT  
350



NT-31801



NT-31801・31802・31803(流し貼り)



**NT-31701**  
(NT-374+NT-375+NT-377)

**NT-31702**  
(NT-338 +NT-374+NT-379)

**NT-31703**  
(NT-341+NT-379+NT-382)

## サンライズライン NT-3170

### SUNLIGHT LINE

ストライプ柄の上に、窓から柔らかな光が差し込んだようなラインを描いたリズムミカルなデザインです。

標準価格 (税別) **5,400** 円/㎡ MADE IN JAPAN  
**【1,350** 円/枚(枚売可)】

- 組成      パイル      原着ポリプロピレン**100%**  
                  バッキング   リサイクルパウダー入り  
    PVC+ガラス不織布
- パイル長    **5.5~2.5mm**ループ(全厚 **8.0mm**)
- 重量        **24.1kg**/ケース
- パイル密度 **1/10G×9.9ST**
- サイズ     **50cm×50cm**
- 防炎        試験番号 E 2230138
- 制電性     1KV以下(JIS L 4406 23℃25%RH 合成ゴム底)
- 梱包        1ケース **20**枚入り(5㎡)
- 接着剤     ペンリサイン GTS・NTR

■ 機能



- 施工
- |   |   |   |   |
|---|---|---|---|
| ↑ | ↑ | ↑ | → |
| ↑ | ↑ | → | ↑ |
- 流し貼り      市松貼り
- ※流し貼り、市松貼りどちらでもご使用いただけます。  
 ※流し貼りで施工する場合、目地や色差が目立つ場合があります。

- 取扱上のご注意は必ずP.569をご確認ください。
- ※製法上柄はつながりません。
- ※大柄を50cm角に裁断していますので、タイル毎に柄が異なります。(特定の柄は指定できません)
- ※写真はイメージです。実際の商品とは異なる場合がありますので、必ず現品をご確認ください。



NT-31701・31702(流し貼り)



NT-31703

# ドロップチェック NT-3150

## DROP CHECK

柔らかい質感と縦糸と横糸の緻密なラインが印象的。  
複層感のある布地をイメージしたデザインです。

標準価格 (税別) **5,400**円/m<sup>2</sup> MADE IN JAPAN  
**【1,350**円/枚(枚売可)**】**

- 組成      パイル      原着ポリプロピレン100%  
                 バッキング リサイクルパウダー入り  
   PVC+ガラス不織布
- パイル長    **5.0~2.5mm**ループ(全厚 **7.5mm**)
- 重量        **24.1kg**/ケース
- パイル密度 **1/10G×9.3ST**
- サイズ     **50cm×50cm**
- 防炎        試験番号 E 2210130
- 制電性     1KV以下(JIS L 4406 23°C25%RH 合成ゴム底)
- 梱包        1ケース **20**枚入り(5m<sup>2</sup>)
- 接着剤     ベンリダイン GTS・NTR
- 機能



- 施工
- |      |      |   |
|------|------|---|
| ↑ ↑  | ↑ →  | ※流し貼り、市松貼りどちらでもご使用いただけます。<br>※流し貼りで施工する場合、目地や色差が目立つ場合があります。 |
| ↑ ↑  | → ↑  |   |
| 流し貼り | 市松貼り |   |

● 取扱上のご注意は必ずP.569をご確認ください。  
 ※製法上柄はつながりません。  
 ※大柄を50cm角に裁断していますので、タイル毎に柄が異なります。(特定の柄は指定できません)  
 ※写真はイメージです。実際の商品とは異なる場合がありますので、必ず現品をご確認ください。



**NT-31507**  
(NT-312+NT-336+NT-367)

**NT-31501**  
(NT-311+NF-377+NT-374)

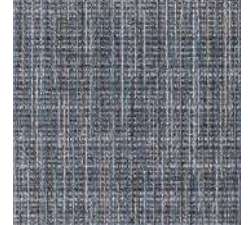
**NT-31502**  
(NT-375+NF-374+NT-379)



**NT-31503**  
(NT-377+NT-374+NT-379)



**NT-31504**  
(NT-371+NF-382+NT-342)

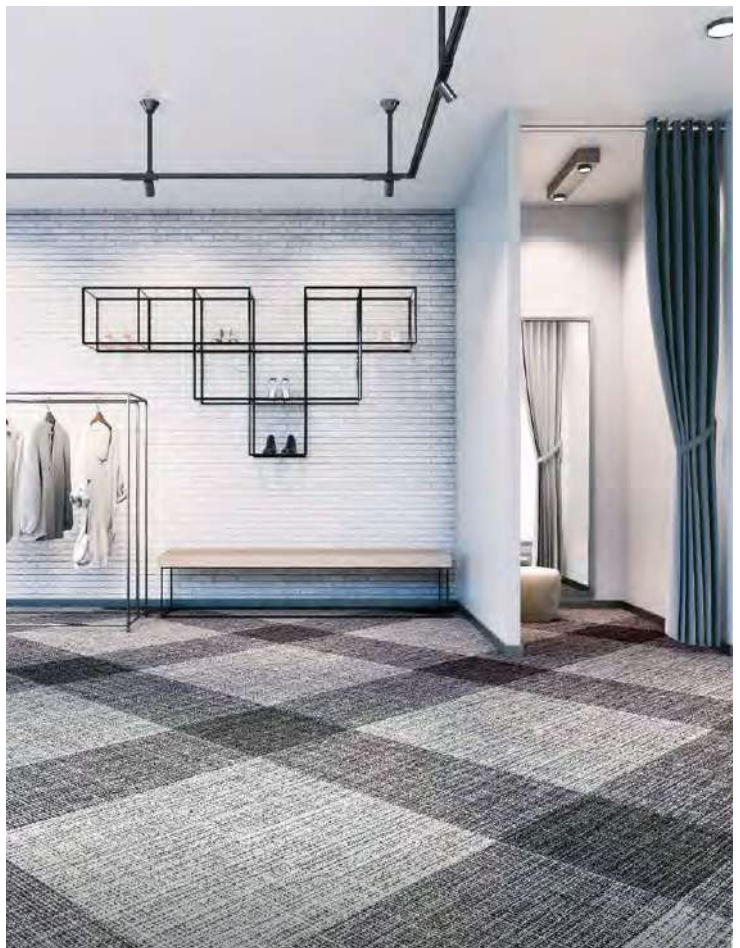


**NT-31505**  
(NT-375 +NF-374+NT-356)

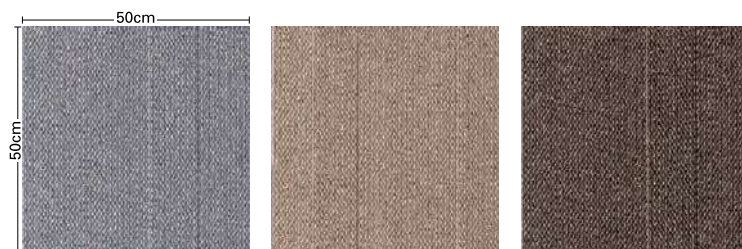
カーペット  
タイル  
NT  
350



NT-31507



NT-31501・31502・31503(流し貼り)



**NT-31101**  
(NT-376+NT-374)

**NT-31102**  
(NT-371+NT-382)

**NT-31103**  
(NT-382+NT-379)



**NT-31104**  
(NT-351+NT-360)

## ワッフルテクスチャー NT-3110

### WAFFLE TEXTURE

柔らかな質感と風合いがファブリックのような雰囲気醸します。小柄で凹凸があり単調な印象にならず汎用性の高い商品です。

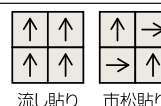
標準価格 (税別) **5,400**円/m<sup>2</sup> MADE IN JAPAN  
**【1,350**円/枚(枚売可)**】**

- 組成      パイル      原着ポリプロピレン100%  
                 バッキング リサイクルパウダー入り  
                                 PVC+ガラス不織布
- パイル長    **4.8~2.5mm**ループ(全厚 **7.3mm**)
- 重量        **24.1kg**/ケース
- パイル密度 **1/10G×9.5ST**
- サイズ     **50cm×50cm**
- 防炎        試験番号 E 2210126
- 制電性     1KV以下(JIS L 4406 23℃25%RH 合成ゴム底)
- 梱包        1ケース **20枚**入り(5m<sup>2</sup>)
- 接着剤     ペンリサイン GTS・NTR

#### 機能



#### 施工



※流し貼り、市松貼りどちらでもご使用いただけます。  
 ※流し貼りで施工する場合、目地や色差が目立つ場合があります。

● 取扱上のご注意は必ずP.569をご確認ください。

※製法上柄はつながりません。

※大柄を50cm角に裁断していますので、タイル毎に柄が異なります。

(特定の柄は指定できません)

※写真はイメージです。実際の商品とは異なる場合がありますので、必ず現品をご確認ください。



NT-31102(流し貼り)



NT-31101

# エクストラライン NT-350E

## EXTRA LINE

ベースは定番のストライプ柄。離れて見るとラインの中に四角形がランダムに浮き上がって見える要素もプラスしました。

標準価格 (税別) **5,400**円/m<sup>2</sup> MADE IN JAPAN  
**【1,350**円/枚(枚売可)**】**

- 組成      パイル      原着ポリプロピレン100%  
                  バッキング   リサイクルパウダー入り  
    PVC+ガラス不織布
- パイル長    **4.0~2.5mm**ループ(全厚 **6.7mm**)
- 重量        **24.0kg**/ケース
- パイル密度 **1/10G×10.6ST**
- サイズ     **50cm×50cm**
- 防炎        試験番号 E 2180202
- 制電性     1KV以下(JIS L 4406 23°C25%RH 合成ゴム底)
- 梱包        1ケース **20**枚入り(5m<sup>2</sup>)
- 接着剤     ベンリダイン GTS・NTR
- 機能



- 施工
- |          |          |   |
|----------|----------|---|
| <br>流し貼り | <br>市松貼り | ※流し貼り、市松貼りどちらでもご使用いただけます。<br>※流し貼りで施工する場合、目地や色差が目立つ場合があります。 |
|----------|----------|---|

- 取扱上のご注意は必ずP.569をご確認ください。
- ※製法上柄はつながりません。
- ※大柄を50cm角に裁断してありますので、タイル毎に柄が異なります。(特定の柄は指定できません)
- ※写真はイメージです。実際の商品とは異なる場合がありますので、必ず現品をご確認ください。

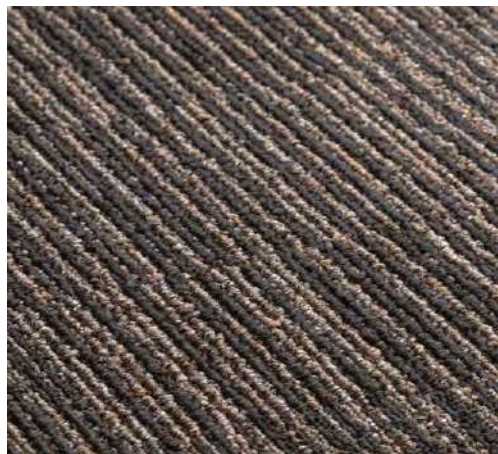


**NT-325E**  
(NT-374+NT-376)

**NT-326E**  
(NT-338+NT-379)

**NT-327E**  
(NT-379+NT-382)

カーペット  
タイル  
NT  
350



NT-327E



NT-325E・326E(流し貼り)



# プランタ NT-490

## PLANTER

有機的に伸びていく蔦と葉を描いた  
エレガントなデザインです。

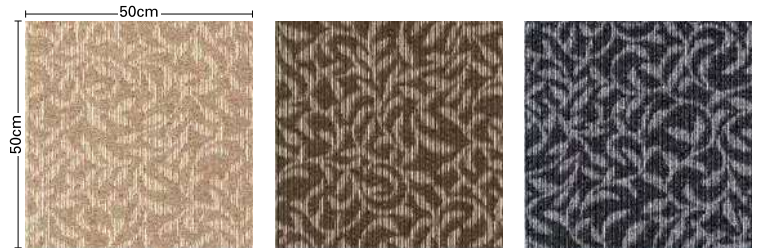
標準価格 (税別) **5,400**円/㎡ MADE IN JAPAN  
**【1,350円/枚(枚売可)】**

- 組成      パイル    原着ポリプロピレン100%  
                 バッキング リサイクルパウダー入り  
   PVC+ガラス不織布
- パイル長    **4.0~2.5mm**ループ(全厚 **6.6mm**)
- 重量        **24.1kg**/ケース
- パイル密度 **1/10G×10.3ST**
- サイズ     **50cm×50cm**
- 防炎        試験番号 EO 090060
- 制電性     1KV以下(JIS L 4406 23℃25%RH 合成ゴム底)
- 梱包        1ケース **20枚**入り(5㎡)
- 接着剤     ベンリダイン GTS・NTR



■ 施工      ※市松貼りをおすすめします。  
市松貼り

● 取扱上のご注意は必ずP.569をご確認ください。  
 ※写真はイメージです。実際の商品とは異なる場合がありますので、必ず現品をご確認ください。



NT-491

NT-496

NT-497



NT-494



NT-493

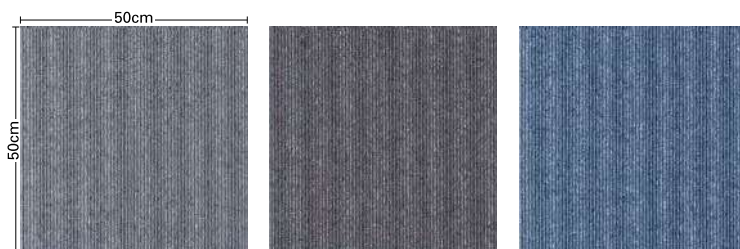
カーペット  
NT  
350



NT-494



NT-491・496(市松貼り)



**NT-330L**  
(NT-376+NT-374)

**NT-331L**  
(NT-374+NT-376)

**NT-335L**  
(NT-351+NT-360)



**NT-394L**  
(NT-371+NT-382)



**NT-332L**  
(NT-363+NT-341)



**NT-392L**  
(NT-382+NT-379)

## ライン NT-350L

### LINE

定番のストライプ柄。空間に品良く馴染む汎用性の高い6配色のカラーバリエーションを取り揃えました。

標準価格 (税別) **5,400**円/m<sup>2</sup> MADE IN JAPAN  
**【1,350円/枚(枚売可)】**

■ 組成 **パイル** 原着ポリプロピレン**100%**  
**バックング** リサイクルパウダー入り  
 PVC+ガラス不織布

■ **パイル長** **3.5mm**ループ(全厚 **6.2mm**)

■ **重量** **23.9kg**/ケース

■ **パイル密度** **1/10G**×**10.5ST**

■ **サイズ** **50cm**×**50cm**

■ **防災** 試験番号 **EO 060039**

■ **制電性** **1KV以下**(JIS L 4406 23℃25%RH 合成ゴム底)

■ **梱包** **1ケース 20枚**入り(5m<sup>2</sup>)

■ **接着剤** **ベンリダイン GTS・NTR**

■ **機能**



■ **施工**



※市松貼りをおすすめします。

市松貼り

● 取扱上のご注意は必ずP.569をご確認ください。  
 ※写真はイメージです。実際の商品とは異なる場合がありますので、必ず現品  
 をご確認ください。

● ライン NT-350S 裏面のり付 ▶P.322



NT-392L・394L(市松貼り)



NT-330L

# バリューライン NT-350V

## VALUE LINE

縦のラインを不規則に配置することで  
流し貼りにすることも可能なストライプのデザインです。

標準価格 (税別) **5,400** 円/㎡ MADE IN JAPAN  
**【1,350** 円/枚(枚売可) **】**

■ 組成      パイル      原着ポリプロピレン100%  
                  バッキング   リサイクルパウダー入り  
    PVC+ガラス不織布

■ パイル長    **3.5mm**ループ(全厚 **6.2mm**)

■ 重量        **23.9kg**/ケース

■ パイル密度 **1/10G**×**10.5ST**

■ サイズ     **50cm**×**50cm**

■ 防炎        試験番号 EO 060039

■ 制電性     1KV以下(JIS L 4406 23℃25%RH 合成ゴム底)

■ 梱包        1ケース **20**枚入り(5㎡)

■ 接着剤     ベンリダイン GTS・NTR

■ 機能          

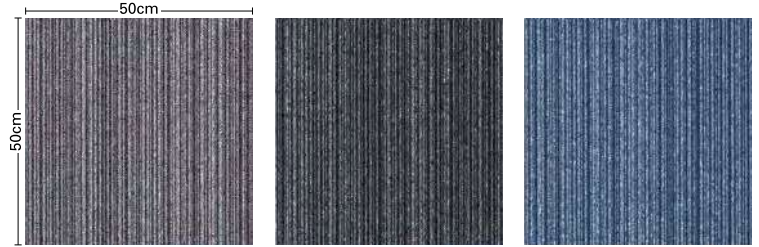
■ 施工        

↑	↑	↑	→
↑	↑	→	↑

 ※流し貼り、市松貼りどちらでもご使用いただけます。  
 ※流し貼りで施工する場合、目地や色差が目立つ場合があります。

● 取扱上のご注意は必ずP.569をご確認ください。  
 ※製法上柄はつきません。  
 ※大柄を50cm角に裁断していますので、タイル毎に柄が異なります。(特定の柄は指定できません)  
 ※写真はイメージです。実際の商品とは異なる場合がありますので、必ず現品をご確認ください。

● バリューライン NT-350S 裏面のり付 ▶P.322



**NT-303V**  
(NT-374+NT-376)

**NT-304V**  
(NT-338+NT-379)

**NT-307V**  
(NT-351+NT-360)



**NT-302V**  
(NT-341+NT-363)



**NT-305V**  
(NT-342+NT-353)



**NT-306V**  
(NT-379+NT-382)



**NT-308V**  
(NT-340+NT-361)

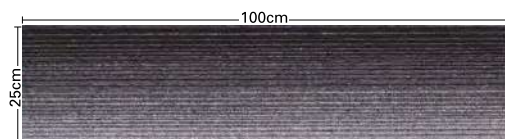
カーペット  
タイル  
NT  
350



NT-302V



NT-303V(流し貼り)



**NT-31601**  
(NT-375+NT-338+NT-379)



**NT-31602**  
(NT-339+NT-382+NT-379)

## グラデーションプランク NT-3160

### GRADATION PLANK

3色の糸を用いたグラデーションがユニークなリズムを奏でます。  
長方形サイズのグラデーションが印象的なデザインです。

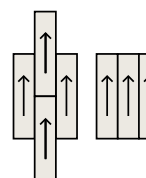
標準価格 (税別) **5,600**円/m<sup>2</sup> MADE IN JAPAN  
**【1,400**円/枚(枚売可)**】**

■ 組成	パイル 原着ポリプロピレン <b>100%</b> バックング リサイクルパウダー入り PVC+ガラス不織布
■ パイル長	<b>3.5mm</b> ループ(全厚 <b>6.2mm</b> )
■ 重量	<b>14.5kg</b> /ケース
■ パイル密度	<b>1/10G</b> × <b>10.5ST</b>
■ サイズ	<b>25cm</b> × <b>100cm</b>
■ 防火	試験番号 E 2210131
■ 制電性	1KV以下(JIS L 4406 23℃25%RH 合成ゴム底)
■ 梱包	1ケース <b>12</b> 枚入り(3m <sup>2</sup> )
■ 接着剤	ペンリダイン GTS・NTR

#### 機能



#### 施工



※貼り方により仕上がりの印象が大きく変わることがあります。

- 取扱上のご注意は必ずP.569をご確認ください。
- ※製法上柄はつながりません。
- ※大柄を25cm×100cmに裁断していますので、タイル毎に柄が異なります。(特定の柄は指定できません)
- ※写真はイメージです。実際の商品とは異なる場合がありますので、必ず現品をご確認ください。



NT-31602



NT-31601

# グラデーション NT-350G

## GRADATION

2色の糸を用いたグラデーションがユニークなリズムを奏でます。  
貼り方や組み合わせ次第で空間に多彩な表情をプラスできます。

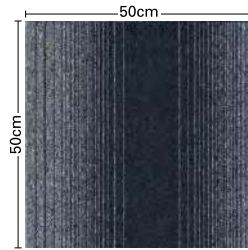
標準価格 (税別) **5,600**円/m<sup>2</sup> MADE IN JAPAN  
【1,400円/枚(枚売可)】

- 組成      パイル      原着ポリプロピレン100%  
                 バッキング リサイクルパウダー入り  
                 PVC+ガラス不織布
- パイル長    **3.5mm**ループ(全厚 **6.2mm**)
- 重量        **23.9kg**/ケース
- パイル密度 **1/10G×10.5ST**
- サイズ     **50cm×50cm**
- 防炎        試験番号 EO 060039
- 制電性     1KV以下(JIS L 4406 23°C25%RH 合成ゴム底)
- 梱包        1ケース **20枚**入り(5m<sup>2</sup>)
- 接着剤     ベンリダイン GTS・NTR
- 機能

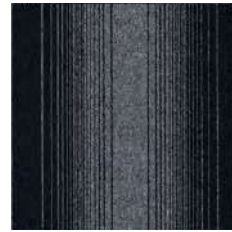


- 施工
- |   |   |   |   |
|---|---|---|---|
| ↑ | ↑ | ↑ | → |
| ↑ | ↑ | → | ↑ |
- 流し貼り      市松貼り
- ※流し貼り、市松貼りどちらでもご使用いただけます。  
※流し貼りで施工する場合、目地や色差が目立つ場合があります。

- 取扱上のご注意は必ずP.569をご確認ください。
- ※製法上柄はつながりません。
- ※大柄を50cm角に裁断していただきますので、タイル毎に柄が異なります。(特定の柄は指定できません)
- ※写真はイメージです。実際の商品とは異なる場合がありますので、必ず現品をご確認ください。



**NT-322G**  
(NT-338+NT-379)



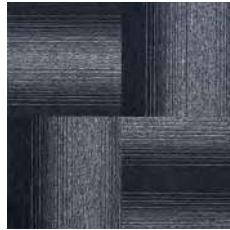
**NT-318G**  
(NT-314+NT-352)



**NT-321G**  
(NT-379+NT-382)



**NT-319G**  
(NT-314+NT-346)



**NT-322G**  
市松貼り施工イメージ (4枚分)



**NT-321G**  
流し貼り施工イメージ (4枚分)



NT-322G



NT-321G(流し貼り)・379(市松貼り)



# NT-350

全41色の豊富なカラーバリエーションを誇る、定番の無地カーペットタイル。裏面のり付タイプもあります。

標準価格 (税別) **5,400**円/m<sup>2</sup> MADE IN JAPAN  
**【1,350円/枚(枚売可)】**

- 組成      パイル      原着ポリプロピレン100%  
                  バッキング      リサイクルパウダー入り  
    PVC+ガラス不織布
- パイル長      **3.5mm**ループ(全厚 **6.2mm**)
- 重量      **23.9kg**/ケース
- パイル密度      **1/10G×10.5ST**
- サイズ      **50cm×50cm**
- 防火      試験番号 EO 060039
- 制電性      1KV以下(JIS L 4406 23℃25%RH 合成ゴム底)
- 梱包      1ケース **20枚**入り(5m<sup>2</sup>)
- 接着剤      ベンリダイン GTS・NTR



■ 施工      ※市松貼りをおすすめします。



市松貼り

● 取扱上のご注意は必ずP.569をご確認ください。  
 ※写真はイメージです。実際の商品とは異なる場合がありますので、必ず現品をご確認ください。

# NT-350S

裏面のり付

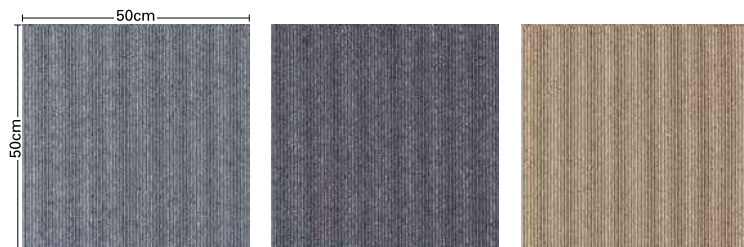
標準価格 (税別) **5,800**円/㎡ MADE IN JAPAN  
**【1,450**円/枚(2枚単位での販売)】

- 組成      パイル      原着ポリプロピレン100%  
                  バッキング リサイクルパウダー入り  
                  PVC+ガラス不織布
- パイル長    **3.5mm**ループ(全厚 **6.2mm**)
- 重量        **24.0kg**/ケース
- パイル密度 **1/10G**×**10.5ST**
- サイズ     **50cm**×**50cm**
- 防炎        試験番号 EO 060039
- 制電性     1KV以下(JIS L 4406 23°C25%RH 合成ゴム底)
- 梱包        1ケース **20**枚入り(5㎡)
- 接着剤     ベンリダイン GTS(接着補強)
- 機能        
- 施工         ※市松貼りをおすすめします。  
                  市松貼り

【NT-350S施工上のご注意】  
 ※一般的な下地にはそのまま接着できますが、下地により接着できない場合もあります。事前に接着できるかどうかのテストを行った上で、必要な場合はベンリダインGTSで補強を行ってください。  
 ※表面に極端な凹凸がある場合、モルタルなどホコリが多い下地は接着力が弱くなる場合があります。  
 ※椅子や机を使用する場合、動かすことで床接地面への局部荷重が過度にかかり、カーペットタイトルのずれや伸びが発生する場合がありますので、下地との接着力を高く保持してください。  
 ※フローリングなどの上に施工する場合は、使用后、下地に接着剤が残ることがあります。  
 ※床暖房など伸縮する可能性がある下地には使用できません。  
 ● 取扱上のご注意は必ずP.569をご確認ください。  
 ※写真はイメージです。実際の商品とは異なる場合がありますので、必ず現品をご確認ください。



カーペット  
タイトル  
NT  
350



**NT-330S** (裏面のり付)  
(NT-376+NT-374)

**NT-331S** (裏面のり付)  
(NT-374+NT-376)

**NT-332S** (裏面のり付)  
(NT-363+NT-341)



**NT-392S** (裏面のり付)  
(NT-382+NT-379)



**NT-394S** (裏面のり付)  
(NT-371+NT-382)

## NT-350S ライン 裏面のり付

LINE

標準価格  
(税別)

**5,800** 円/m<sup>2</sup>

MADE IN JAPAN

**[1,450]** 円/枚 (2枚単位での販売)

- 組成      パイル      原着ポリプロピレン100%  
                 バッキング リサイクルパウダー入り  
                 PVC+ガラス不織布
- パイル長    **3.5mm**ループ(全厚 **6.2mm**)
- 重量        **24.0kg**/ケース
- パイル密度 **1/10G×10.5ST**
- サイズ     **50cm×50cm**
- 防炎        試験番号 EO 060039
- 制電性     1KV以下(JIS L 4406 23°C25%RH 合成ゴム底)
- 梱包        1ケース **20枚**入り(5m<sup>2</sup>)
- 接着剤     ベンリダイン GTS(接着補強)

■ 機能



■ 施工



※市松貼りをおすすめします。

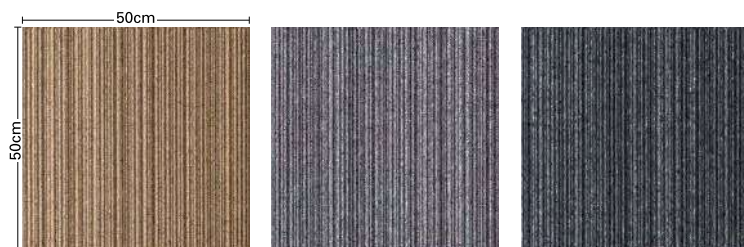
市松貼り

【NT-350S施工上のご注意】

※一般的な下地にはそのまま接着できますが、下地により接着できない場合もあります。事前に接着できるかどうかのテストを行った上で、必要な場合はベンリダインGTSで補強を行ってください。  
※表面に鋭利な凹凸がある場合、モルタルなどホコリが多い下地は接着力が弱くなる場合があります。  
※椅子や机を使用する場合、動かすことで床接地面への局部荷重が過度にかかり、カーペットタイルのずれや伸びが発生する場合がありますので、下地との接着力を高く保持してください。  
※フローリングなどの上に施工する場合は、使用後、下地に接着剤が残ることがあります。  
※床暖房など伸縮する可能性がある下地には使用できません。

●取扱上のご注意は必ずP.569をご確認ください。

※写真はイメージです。実際の商品とは異なる場合がありますので、必ず現品をご確認ください。



**NT-302S** (裏面のり付)  
(NT-341+NT-363)

**NT-303S** (裏面のり付)  
(NT-374+NT-376)

**NT-304S** (裏面のり付)  
(NT-338+NT-379)



**NT-305S** (裏面のり付)  
(NT-342+NT-353)



**NT-306S** (裏面のり付)  
(NT-379+NT-382)

## NT-350S バリュールライン 裏面のり付

VALUE LINE

標準価格  
(税別)

**5,800** 円/m<sup>2</sup>

MADE IN JAPAN

**[1,450]** 円/枚 (2枚単位での販売)

- 組成      パイル      原着ポリプロピレン100%  
                 バッキング リサイクルパウダー入り  
                 PVC+ガラス不織布
- パイル長    **3.5mm**ループ(全厚 **6.2mm**)
- 重量        **24.0kg**/ケース
- パイル密度 **1/10G×10.5ST**
- サイズ     **50cm×50cm**
- 防炎        試験番号 EO 060039
- 制電性     1KV以下(JIS L 4406 23°C25%RH 合成ゴム底)
- 梱包        1ケース **20枚**入り(5m<sup>2</sup>)
- 接着剤     ベンリダイン GTS(接着補強)

■ 機能



■ 施工



流し貼り

※流し貼り、市松貼りどちらでもご使用いただけます。  
※流し貼りで施工する場合、目地や色差が目立つ場合があります。

【NT-350S施工上のご注意】

※一般的な下地にはそのまま接着できますが、下地により接着できない場合もあります。事前に接着できるかどうかのテストを行った上で、必要な場合はベンリダインGTSで補強を行ってください。  
※表面に鋭利な凹凸がある場合、モルタルなどホコリが多い下地は接着力が弱くなる場合があります。  
※椅子や机を使用する場合、動かすことで床接地面への局部荷重が過度にかかり、カーペットタイルのずれや伸びが発生する場合がありますので、下地との接着力を高く保持してください。  
※フローリングなどの上に施工する場合は、使用後、下地に接着剤が残ることがあります。  
※床暖房など伸縮する可能性がある下地には使用できません。

●取扱上のご注意は必ずP.569をご確認ください。

※製法上柄はつながりません。

※大柄を50cm角に裁断していますので、タイル毎に柄が異なります。(特定の柄は指定できません)

※写真はイメージです。実際の商品とは異なる場合がありますので、必ず現品をご確認ください。