

Profound / Steady / Traditional



Classic



カーテン(形態安定加工) : AC5372 ストレートフラットバランス(ボトム型ボーダー) : AC5499・AC5502(P.200、別冊 STYLE BOOK P.6参照) シアーカーテン : AC5627(P.256参照) タッセル : FN240



ツインシェード(プレーン+プレーン)：(前幕・ボトム型ボーダートリム付)AC5373・AC5502(P.200、別冊 STYLE BOOK P.7参照)・FN500 (後幕)AC5627(P.256参照)



パイピングクッション：AC5372・FN813、AC5373・FN815



AC5371 SD4



AC5372 SD4



AC5373 遮光3級

AC5371-5373

“ Natural Classic ”

ダマスク柄を風通組織でふっくらと表現。
さり気ないシャンブレーが美しい3配色です。

標準価格 6,940 円/m² [9,300 円/m] 有効巾134cm

| 〔LP〕 ライトプリーツ (形態安定加工) | | | | | | 約2倍ヒダ・タッセル含む |
|-----------------------|--------|---------|---------|---------|---------|--------------|
| W ▶ | ～134 | ～201 | ～268 | ～335 | ～402 | |
| H ▼ | 2巾 | 3巾 | 4巾 | 5巾 | 6巾 | |
| ～120 | 48,100 | 70,700 | 91,900 | 114,500 | 137,000 | |
| ～140 | 48,100 | 70,700 | 91,900 | 114,500 | 137,000 | |
| ～160 | 57,200 | 84,100 | 110,000 | 137,000 | 163,900 | |
| ～180 | 57,200 | 84,100 | 110,000 | 137,000 | 163,900 | |
| ～200 | 66,200 | 96,500 | 127,900 | 159,500 | 189,800 | |
| ～220 | 66,200 | 96,500 | 127,900 | 159,500 | 189,800 | |
| ～240 | 75,100 | 110,000 | 146,000 | 180,800 | 216,800 | |
| ～260 | 75,100 | 110,000 | 146,000 | 180,800 | 216,800 | |
| (約1.5倍ヒダ) | ～178 | ～268 | ～357 | ～446 | ～536 | |
| 片開き最大製作巾は300cmとなります。 | | | | | | 円(税別)/cm |

| プレーンシェード ドラム式 | | | | | |
|---------------|--------|--------|--------|--------|---------|
| W ▶ | 40～60 | ～90 | ～140 | ～190 | ～240 |
| H ▼ | 1W | 2W | 3W | 4W | 5W |
| 81～100 | 30,200 | 32,300 | 48,900 | 51,000 | 68,800 |
| ～120 | 30,300 | 32,300 | 48,900 | 51,100 | 68,900 |
| ～140 | 33,600 | 35,700 | 56,600 | 58,700 | 79,900 |
| ～160 | 34,000 | 36,100 | 57,000 | 59,100 | 80,300 |
| ～180 | 38,300 | 40,400 | 64,800 | 67,000 | 91,200 |
| ～200 | 38,300 | 40,400 | 64,800 | 67,000 | 91,300 |
| ～220 | 42,000 | 44,100 | 71,900 | 74,000 | 102,800 |

コード式 上記価格表-3,000円(最小仕上り巾：18cm)

※写真の縫製スタイルは掲載価格とは異なる場合があります。 円(税別)/cm

組 成 | ポリエステル100% Made in Japan

リ ビ ー ト | ↑ 39.5cm ↔ 33.5cm




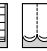
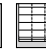
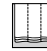


寸法変化率 | 水洗い：タテ-0.5%・ヨコ-0.5%

ドライ：タテ-0.5%・ヨコ-0.5%



サ-54 40 X X 1 2 3 4 5 6

推奨スタイル



ライトプリーツ パーメンタプリーツ プレーン シャープ バルーン フリル無 タック クッション

※意匠系使いのため、糸の節や太くなっている部分が目立つことがあります。
※二重組織のため、プリーツ部分のしわやふくらみが目立つことがあります。
※デザインの特性上、縫製時に柄が合わない場合があります。



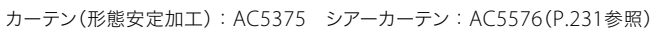
AC5371 10cm



おすすめレース：AC5627 (P.256)



施工例を見る



重厚で高級感のあるクラシック柄です。
2色のゴールドの糸を使い分け、立体感を表現しました。



おすすめレース：AC5576 (P.231)





カーテン：AC5378

AC5376-5378

“ Authentic Trad ”

花柄とストライプを組み合わせた伝統的な柄です。
ストライプに明るいカラーを入れ、軽やかな印象に。



AC5376

SD5



AC5377

SD5



AC5378

SD5

標準価格 5,500円/m 有効巾99cm

| 〔LP〕 ライトブリーツ（形態安定加工） | | 約2倍ヒダ・タッセル含む | | | | |
|----------------------|--------|--------------|---------|---------|---------|--|
| W▶ | ～150 | ～200 | ～250 | ～300 | ～350 | |
| H▼ | 3巾 | 4巾 | 5巾 | 6巾 | 7巾 | |
| ～120 | 38,500 | 50,300 | 62,100 | 73,900 | 85,700 | |
| ～140 | 40,600 | 53,100 | 66,300 | 78,800 | 91,300 | |
| ～160 | 45,400 | 60,000 | 73,900 | 88,500 | 102,400 | |
| ～180 | 50,300 | 66,300 | 81,600 | 97,600 | 113,500 | |
| ～200 | 55,200 | 72,500 | 89,900 | 107,300 | 124,700 | |
| ～220 | 57,300 | 75,300 | 94,100 | 112,200 | 130,200 | |
| ～240 | 62,100 | 81,600 | 101,700 | 121,200 | 141,300 | |
| ～260 | 67,000 | 88,500 | 109,400 | 130,900 | 152,500 | |

（約1.5倍ヒダ） ～200 ～266 ～333 ～400 ～466

片開き最大製作巾は300cmとなります。 円（税別）/cm

組 成 | ポリエステル100% Made in Japan

リ ピ ー ト | ↑ 11.4cm ↔ 16.5cm

寸法変化率 | 水洗い：タテ-0.5%・ヨコ0%／ドライ：タテ0%・ヨコ0%

サ-54 40 防炎 化学処理 防臭 防カビ 防霉



(イ)

| ブレースシェード ドラム式 | | | | | | |
|---------------|--------|--------|--------|--------|--------|--|
| W▶ | 40～60 | ～90 | ～140 | ～190 | ～240 | |
| H▼ | 1W | 2W | 3W | 4W | 5W | |
| 81～100 | 22,400 | 24,400 | 34,300 | 36,400 | 46,300 | |
| ～120 | 24,000 | 26,100 | 37,000 | 39,200 | 50,200 | |
| ～140 | 25,100 | 27,200 | 39,800 | 41,900 | 54,500 | |
| ～160 | 27,100 | 29,200 | 42,900 | 45,000 | 58,700 | |
| ～180 | 27,600 | 29,700 | 44,500 | 46,600 | 60,900 | |
| ～200 | 29,300 | 31,400 | 47,200 | 49,400 | 65,200 | |
| ～220 | 30,700 | 32,800 | 50,300 | 52,500 | 69,400 | |

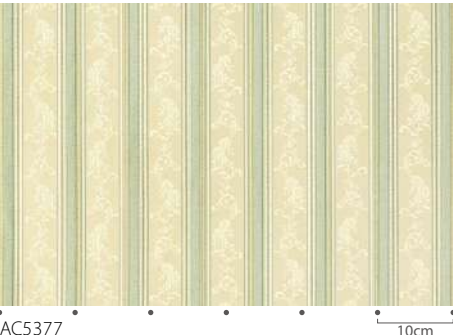
コード式 上記価格表-3,000円（最小仕上り巾：18cm）

※写真の縫製スタイルは掲載価格とは異なる場合があります。 円（税別）/cm

推奨スタイル



※意匠系使いのため、糸の節や太くなっている部分が目立つことがあります。
※デザインの特性上、縫製時に柄が合わない場合があります。



AC5377

10cm



おすすめレース：AC5595 (P.243)



施工例を見る

AC5376-5378 “ Authentic Trad ”

Classic



カーテン：AC5380 シアーカーテン：AC5582 ウェイトウーリーロック(P.234参照) トリム付タッセル：AC5240(A面)(P.95、別冊 STYLE BOOK P.84参照)・FN483



AC5379-5381

“ Classic Elegance ”

手描きタッチの花と鳥が美しい風通組織のファブリック。
ナチュラルな配色でまとめました。

| | | | | | | |
|----------------------|--------|------------------|-------------|--------------|---------|----|
| 標準価格 | 4,960 | 円/m ² | [7,350 円/m] | 有効巾 | 148.2 | cm |
| LP ライトプリーツ (形態安定加工) | | | | 約2倍ヒダ・タッセル含む | | |
| W ▶ | ~148 | ~222 | ~296 | ~370 | ~444 | |
| H ▼ | 2巾 | 3巾 | 4巾 | 5巾 | 6巾 | |
| ~120 | 43,600 | 63,500 | 83,500 | 103,500 | 124,300 | |
| ~140 | 43,600 | 63,500 | 83,500 | 103,500 | 124,300 | |
| ~160 | 43,600 | 63,500 | 83,500 | 103,500 | 124,300 | |
| ~180 | 53,100 | 78,800 | 103,500 | 129,200 | 153,800 | |
| ~200 | 53,100 | 78,800 | 103,500 | 129,200 | 153,800 | |
| ~220 | 53,100 | 78,800 | 103,500 | 129,200 | 153,800 | |
| ~240 | 63,500 | 94,000 | 124,300 | 153,800 | 184,300 | |
| ~260 | 63,500 | 94,000 | 124,300 | 153,800 | 184,300 | |
| (約1.5倍ヒダ) | ~197 | ~296 | ~395 | ~494 | ~592 | |
| 片開き最大製作巾は300cmとなります。 | | | | | | |
| 円(税別)/cm | | | | | | |

| W ▶ | 40~60 | ~90 | ~140 | ~190 | ~240 |
|--------|--------|--------|--------|--------|--------|
| H ▼ | 1W | 2W | 3W | 4W | 5W |
| 81~100 | 28,300 | 30,400 | 32,700 | 47,500 | 49,900 |
| ~120 | 28,300 | 30,400 | 32,800 | 47,600 | 49,900 |
| ~140 | 32,900 | 35,000 | 37,300 | 56,600 | 59,000 |
| ~160 | 33,300 | 35,300 | 37,700 | 57,000 | 59,400 |
| ~180 | 33,300 | 35,400 | 37,700 | 57,000 | 59,400 |
| ~200 | 37,800 | 39,900 | 42,200 | 66,100 | 68,500 |
| ~220 | 38,200 | 40,300 | 42,600 | 66,500 | 68,900 |

コード式 上記価格表-3,000円(最小仕上り巾:18cm)

※写真の縫製スタイルは掲載価格とは異なる場合があります。 円(税別)/cm

組 成 | ポリエステル100% Made in Japan

リピート | ↑ 53cm ↔ 49.4cm

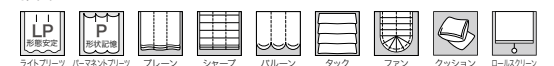
寸法変化率 | 水洗い：タテ-1.0%・ヨコ-0.5%

ドライ：タテ-0.5%・ヨコ-0.5%



サ-54

推奨スタイル



※意匠系使用のため、糸の節や太くなっている部分が目立つことがあります。
※デザインの特性上、縫製時に柄が合わない場合があります。



おすすめレース：AC5582 (P.234)





バイアス付カーテン(I型)：AC5383・バイアス673 シアーカーテン：AC5599(P.245参照)



AC5382

SD5



AC5383

SD5

AC5382-5383

“Chic Classic”

大きなスケールのクラシック柄を繊細に表現しました。
シルエット効果により奥行きが感じられ、華やかな印象に。

標準価格 4,070 円/m² [6,000 円/m] 有効巾147.6cm

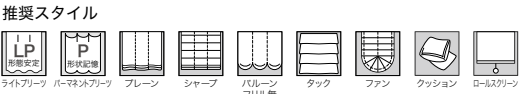
| LP ライトプリーツ (形態安定加工) | | | | | 約2倍ヒダ・タッセル含む |
|----------------------|--------|--------|---------|---------|--------------|
| W ▶ | ～147 | ～221 | ～295 | ～369 | ～442 |
| H ▼ | 2巾 | 3巾 | 4巾 | 5巾 | 6巾 |
| ～120 | 34,300 | 50,600 | 66,100 | 82,300 | 97,700 |
| ～140 | 34,300 | 50,600 | 66,100 | 82,300 | 97,700 |
| ～160 | 40,800 | 60,300 | 79,000 | 97,700 | 117,400 |
| ～180 | 40,800 | 60,300 | 79,000 | 97,700 | 117,400 |
| ～200 | 47,300 | 69,300 | 92,100 | 114,100 | 136,100 |
| ～220 | 47,300 | 69,300 | 92,100 | 114,100 | 136,100 |
| ～240 | 53,700 | 79,000 | 104,300 | 129,500 | 155,600 |
| ～260 | 53,700 | 79,000 | 104,300 | 129,500 | 155,600 |
| (約1.5倍ヒダ) | ～196 | ～295 | ～393 | ～492 | ～590 |
| 片開き最大製作巾は300cmとなります。 | | | | | 円(税別)/cm |

| ブレースシェード ドラム式 | | | | | |
|---------------|--------|--------|--------|--------|--------|
| W ▶ | 40～60 | ～90 | ～140 | ～190 | ～240 |
| H ▼ | 1W | 2W | 3W | 4W | 5W |
| 81～100 | 26,800 | 28,800 | 31,100 | 44,500 | 46,800 |
| ～120 | 26,800 | 28,900 | 31,200 | 44,500 | 46,900 |
| ～140 | 29,400 | 31,500 | 33,900 | 49,800 | 52,200 |
| ～160 | 29,800 | 31,900 | 34,200 | 50,200 | 52,600 |
| ～180 | 32,500 | 34,600 | 36,900 | 56,100 | 58,500 |
| ～200 | 32,500 | 34,600 | 36,900 | 56,200 | 58,500 |
| ～220 | 36,100 | 38,200 | 40,600 | 62,600 | 65,000 |

コード式 上記価格表-3,000円 (最小仕上り巾:18cm)
※写真の縫製スタイルは掲載価格とは異なる場合があります。 円(税別)/cm
組 成 | ポリエステル100%
リピー ト | ↑ 39cm ↔ 49.2cm
寸法変化率 | 水洗い：タテ0%・ヨコ0%
ドライ：タテ-0.5%・ヨコ0%
Made in Japan



サ-54 40 39cm 49.2cm P



※デザインの特性上、縫製時に柄が合わない場合があります。



AC5382 10cm



おすすめレース：AC5577 (P.232)



施工例を見る

“ Classic Modern ”

標準価格 4,340 円/m² [6,700 円/m] 有効巾154.5cm

| LP ライトプリーツ (形態安定加工) | | | 約2倍ヒダ・タッセル含む | | |
|---------------------|--------|--------|--------------|---------|---------|
| W ▶ | ～154 | ～231 | ～309 | ～386 | ～463 |
| H ▼ | 2巾 | 3巾 | 4巾 | 5巾 | 6巾 |
| ～120 | 34,000 | 50,000 | 65,300 | 81,300 | 96,600 |
| ～140 | 40,200 | 59,000 | 77,700 | 96,600 | 115,300 |
| ～160 | 40,200 | 59,000 | 77,700 | 96,600 | 115,300 |
| ～180 | 46,400 | 68,800 | 90,300 | 112,700 | 134,100 |
| ～200 | 46,400 | 68,800 | 90,300 | 112,700 | 134,100 |
| ～220 | 52,700 | 77,700 | 102,900 | 127,900 | 152,800 |
| ～240 | 52,700 | 77,700 | 102,900 | 127,900 | 152,800 |
| ～260 | 59,000 | 87,600 | 115,300 | 144,000 | 171,600 |
| (約1.5倍ヒダ) | ～206 | ～309 | ～412 | ～515 | ～600 |

片開き最大製作巾は300cmとなります。

円(税別)/cm

| W ▶ | 40~60 | ~90 | ~140 | ~190 | ~240 |
|--------|--------|--------|--------|--------|--------|
| H ▼ | 1W | 2W | 3W | 4W | 5W |
| 81~100 | 26,300 | 28,400 | 30,700 | 43,600 | 45,900 |
| ~120 | 29,200 | 31,300 | 33,600 | 49,500 | 51,800 |
| ~140 | 29,200 | 31,300 | 33,600 | 49,500 | 51,900 |
| ~160 | 32,600 | 34,700 | 37,000 | 55,600 | 57,900 |
| ~180 | 32,600 | 34,700 | 37,100 | 55,600 | 58,000 |
| ~200 | 34,700 | 36,800 | 39,100 | 60,700 | 63,100 |
| ~220 | 35,100 | 37,200 | 39,500 | 61,100 | 63,500 |

※写真の縫製スタイルは掲載価格とは異なる場合があります。 円(税別)/cm
組 成 | ポリエステル100% Made in Japan

寸法変化率 | 水洗い: タテ-0.5%・ヨコ0%
ドライ: タテ0%・ヨコ-0.5%



サ-54      

AC5385

10cm

A photograph of a window with patterned curtains and a sheer blind, with a chair and a table visible in the foreground. The curtains are a mix of green and gold patterns, and the blind is a light, sheer material. The room has dark walls and a wooden floor. A chair with a white throw and a small table with a glass are in the foreground.

SD5



SD5



[施工例を見る](#)



AC5384-5385 "Classic Modern"



ギャザーカーテン：AC5386、AC5554 (P.216参照)

AC5386-5389

“ Shabby Chic ”

かすれたタッチで表現されたダマスク柄です。
エレガントで上品なカラーにまとめました。

標準価格 **4,460** 円/m² [6,600 円/m] 有効巾**148**cm

| LP ライトプリーツ (形態安定加工) | | 約2倍ヒダ・タッセル含む | | | | |
|---------------------|--------|--------------|---------|---------|---------|--|
| W▶ | ～148 | ～222 | ～296 | ～370 | ～444 | |
| H▼ | 2巾 | 3巾 | 4巾 | 5巾 | 6巾 | |
| ～120 | 36,700 | 53,300 | 69,900 | 86,700 | 103,300 | |
| ～140 | 36,700 | 53,300 | 69,900 | 86,700 | 103,300 | |
| ～160 | 42,900 | 63,000 | 83,200 | 103,300 | 123,400 | |
| ～180 | 42,900 | 63,000 | 83,200 | 103,300 | 123,400 | |
| ～200 | 49,800 | 73,400 | 97,000 | 120,700 | 143,500 | |
| ～220 | 49,800 | 73,400 | 97,000 | 120,700 | 143,500 | |
| ～240 | 56,800 | 83,200 | 110,300 | 137,300 | 163,600 | |
| ～260 | 56,800 | 83,200 | 110,300 | 137,300 | 163,600 | |
| (約1.5倍ヒダ) | ～197 | ～296 | ～394 | ～493 | ～592 | |

片開き最大製作巾は300cmとなります。
組 成 | ポリエステル100% 円(税別)/cm
リ ピ ー ト | ↑ 38.3cm ↔ 37cm
寸法変化率 | 水洗い：タテ0%・ヨコ0%/ドライ：タテ-0.5%・ヨコ0%

サ-54



施工例を見る

| ブレーンシェード ドラム式 | | | | | | |
|---------------|--------|--------|--------|--------|--------|--|
| W▶ | 40～60 | ～90 | ～140 | ～190 | ～240 | |
| H▼ | 1W | 2W | 3W | 4W | 5W | |
| 81～100 | 26,800 | 28,900 | 31,200 | 45,200 | 47,600 | |
| ～120 | 26,900 | 28,900 | 31,300 | 45,300 | 47,600 | |
| ～140 | 30,300 | 32,400 | 34,700 | 51,500 | 53,900 | |
| ～160 | 30,700 | 32,800 | 35,100 | 51,900 | 54,300 | |
| ～180 | 33,500 | 35,600 | 37,900 | 57,600 | 59,900 | |
| ～200 | 33,500 | 35,600 | 38,000 | 57,600 | 60,000 | |
| ～220 | 36,700 | 38,800 | 41,200 | 63,600 | 66,000 | |

コード式 上記価格表-3,000円 (最小仕上り巾:18cm)
※写真の縫製スタイルは掲載価格とは異なる場合があります。 円(税別)/cm

推奨スタイル



※意匠系使用のため、糸の節や太くなっている部分が目立つことがあります。
※デザインの特性上、縫製時に柄が合わない場合があります。



AC5388 10cm



おすすめレース：AC5554 (P.216)



フラットカーテン：AC5387、AC5388 シアーカーテン：AC5626 ウェイトウーリーロック(P.256参照)



AC5386

SD5



AC5387

SD5



AC5388

SD5



AC5389

SD4



バイアス付カーテン(O型)：AC5390・バイアス778 カーテン：AC5255(B面) (P.95参照)



AC5390

TP4

AC5390 (シアー)

“ Classic Modern ”

のびやかな唐草柄をプリントしたシアーカーテン。
アンティークゴールドがクラシックな柄によくあいます。

標準価格 **2,340** 円/m² [3,500 円/m] 有効巾**150**cm

| SS スタンダード縫製 | | | | | 約2倍ヒダ・タッセルなし |
|---------------------------------|--------|--------|--------|--------|--------------|
| W ► | ～150 | ～225 | ～300 | ～375 | ～450 |
| H ▼ | 2巾 | 3巾 | 4巾 | 5巾 | 6巾 |
| ～120 | 19,100 | 28,700 | 38,200 | 47,700 | 57,300 |
| ～140 | 19,100 | 28,700 | 38,200 | 47,700 | 57,300 |
| ～160 | 25,500 | 38,200 | 50,900 | 63,600 | 76,400 |
| ～180 | 25,500 | 38,200 | 50,900 | 63,600 | 76,400 |
| ～200 | 25,500 | 38,200 | 50,900 | 63,600 | 76,400 |
| ～220 | 31,800 | 47,700 | 63,600 | 79,500 | 95,400 |
| ～240 | 31,800 | 47,700 | 63,600 | 79,500 | 95,400 |
| ～260 | 31,800 | 47,700 | 63,600 | 79,500 | 95,400 |
| (約1.5倍ヒダ) | ～200 | ～300 | ～400 | ～500 | ～600 |
| 形態安定加工(LP仕様)の場合は、ご注文の際にご指定ください。 | | | | | 円(税別)/cm |

| ブレースシェード ドラム式 | | | | | |
|---------------|--------|--------|--------|--------|--------|
| W ► | 40～60 | ～90 | ～140 | ～190 | ～240 |
| H ▼ | 1W | 2W | 3W | 4W | 5W |
| 81～100 | 24,800 | 26,900 | 29,200 | 41,400 | 43,800 |
| ～120 | 24,900 | 26,900 | 29,300 | 41,400 | 43,800 |
| ～140 | 24,900 | 27,000 | 29,300 | 41,500 | 43,800 |
| ～160 | 28,900 | 31,000 | 33,300 | 48,500 | 50,800 |
| ～180 | 28,900 | 31,000 | 33,300 | 48,500 | 50,900 |
| ～200 | 28,900 | 31,000 | 33,300 | 48,500 | 50,900 |
| ～220 | 32,300 | 34,400 | 36,700 | 55,400 | 57,700 |

コード式 上記価格表-3,000円 (最小仕上り巾:18cm)

※写真の縫製スタイルは掲載価格とは異なる場合があります。 円(税別)/cm

組 成 | ポリエステル100% Made in Japan

リビート | ↑ 60cm ↔ 25cm

寸法変化率 | 水洗い：タテ-0.5%・ヨコ-0.5%
ドライ：タテ-0.5%・ヨコ0%



サ-54 40 60 80 100 120 140 160 180 200 220 240



※生地特性上、糸の節が目立つことがあります。



AC5390

10cm



施工例を見る

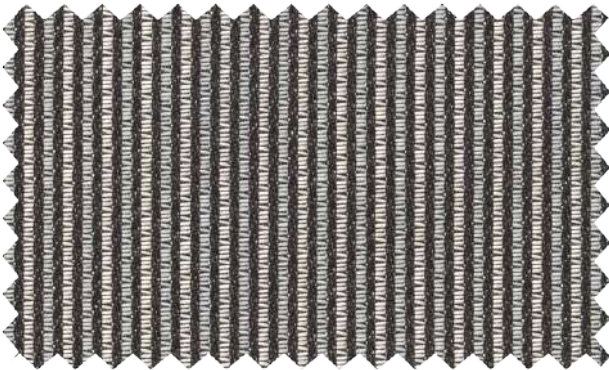


カーテン(形態安定加工)：AC5393

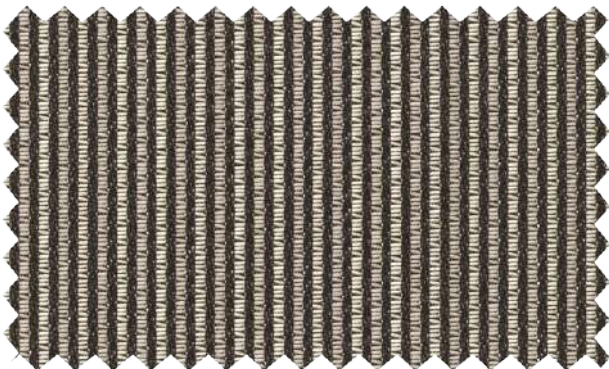
AC5391-5393

“ Classic Modern ”

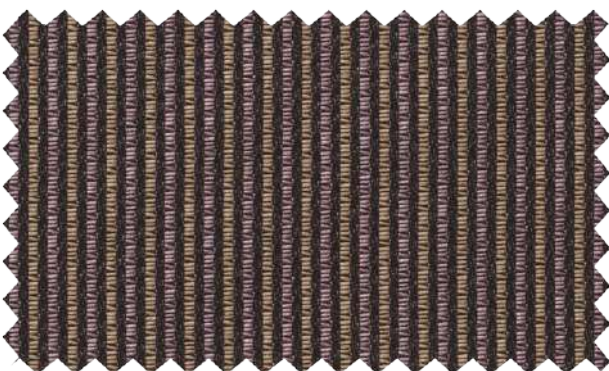
黒に 2 色のカラーが映える上品な無地調ストライプ。
空間がラグジュアリーな雰囲気包まれます。



AC5391 遮光2級



AC5392 遮光2級



AC5393 遮光2級

標準価格 3,340 円/m² [5,000 円/m] 有効巾150cm

| 〔LP〕 ライトブリーツ (形態安定加工) | | 約2倍ヒダ・タッセル含む | | | | |
|-----------------------|--------|--------------|--------|---------|---------|--|
| W▶ | ～150 | ～225 | ～300 | ～375 | ～450 | |
| H▼ | 2巾 | 3巾 | 4巾 | 5巾 | 6巾 | |
| ～120 | 25,200 | 36,700 | 48,200 | 59,600 | 71,100 | |
| ～140 | 28,100 | 41,000 | 53,900 | 66,800 | 79,700 | |
| ～160 | 30,900 | 45,300 | 59,600 | 74,000 | 88,300 | |
| ～180 | 33,800 | 49,600 | 65,400 | 81,200 | 97,000 | |
| ～200 | 36,700 | 53,900 | 71,100 | 88,300 | 105,600 | |
| ～220 | 39,600 | 58,200 | 76,900 | 95,500 | 114,200 | |
| ～240 | 42,400 | 62,500 | 82,600 | 102,700 | 122,800 | |
| ～260 | 45,300 | 66,800 | 88,300 | 109,900 | 131,400 | |

(約1.5倍ヒダ) ～200 ～300 ～400 ～500 ～600

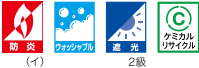
片開き最大製作巾は300cmとなります。 円(税別)/cm

組 成 | ポリエステル100% Made in Japan

リ ピ ー ト | ↓ ― cm ↔ ― cm

寸法変化率 | 水洗い：タテ-0.5%・ヨコ0%／ドライ：タテ-0.5%・ヨコ0%

サ-54 40 防炎 遮光 2級

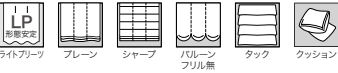


| ブレーションシェード* ドラム式 | | | | | |
|------------------|--------|--------|--------|--------|--------|
| W▶ | 40～60 | ～90 | ～140 | ～190 | ～240 |
| H▼ | 1W | 2W | 3W | 4W | 5W |
| 81～100 | 23,200 | 25,300 | 27,600 | 38,100 | 40,500 |
| ～120 | 24,400 | 26,500 | 28,800 | 40,500 | 42,900 |
| ～140 | 26,300 | 28,400 | 30,700 | 43,600 | 46,000 |
| ～160 | 27,900 | 30,000 | 32,300 | 46,400 | 48,800 |
| ～180 | 29,100 | 31,200 | 33,500 | 49,400 | 51,700 |
| ～200 | 30,300 | 32,400 | 34,800 | 51,800 | 54,200 |
| ～220 | 31,900 | 34,000 | 36,300 | 54,600 | 57,000 |

コード式 上記価格表-3,000円(最小仕上り巾：18cm)

※写真の縫製スタイルは掲載価格とは異なる場合があります。 円(税別)/cm

推奨スタイル



おすすめレース：AC5663 (P.276)



施工例を見る

Classic AC5391-5393 “ Classic Modern ”

Classic



パッチワークカーテン(アウトサイド型) : AC5394・AC5510(P.200、別冊 STYLE BOOK P.80参照) シアーカーテン : AC5640(P.262参照)



AC5394

“ Authentic Trad ”

伝統的な花柄をゴブラン風に仕上げました。
深いブラウンに柄が映え、高級感たっぷりです。

標準価格 4,950円/m

有効巾99.2cm

| LP ライトブリーツ (形態安定加工) | | 約2倍ヒダ・タッセル含む | | | |
|---------------------|--------|--------------|---------|---------|---------|
| W ▶ | ～150 | ～200 | ～250 | ～300 | ～350 |
| H ▼ | 3巾 | 4巾 | 5巾 | 6巾 | 7巾 |
| ～120 | 38,700 | 50,900 | 62,400 | 74,600 | 86,700 |
| ～140 | 38,700 | 50,900 | 62,400 | 74,600 | 86,700 |
| ～160 | 44,500 | 58,600 | 72,600 | 86,700 | 100,800 |
| ～180 | 50,900 | 66,900 | 82,900 | 98,900 | 114,900 |
| ～200 | 50,900 | 66,900 | 82,900 | 98,900 | 114,900 |
| ～220 | 56,600 | 74,600 | 92,500 | 111,000 | 129,000 |
| ～240 | 56,600 | 74,600 | 92,500 | 111,000 | 129,000 |
| ～260 | 62,400 | 82,900 | 102,700 | 122,600 | 143,000 |
| (約1.5倍ヒダ) | ～200 | ～266 | ～333 | ～400 | ～466 |

片開き最大製作巾は300cmとなります。円(税別)/cm
 ※写真の縫製スタイルは掲載価格とは異なる場合があります。Made in Japan

組 成 | ポリエステル100%
リ ピ ー ト | ↑ 31.3cm ↔ 24.8cm
寸法変化率 | 水洗い: タテ-1.0%・ヨコ0%
 ドライ: タテ-1.0%・ヨコ-0.5%



サ-54      

推奨スタイル



※デザインの特性上、縫製時に柄が合わない場合があります。



AC5394

10cm



おすすめレース：AC5640 (P.262)



AC5394 遮光3級





AC5397



AC5398



ボーダー付カーテン(I型) : AC5398・AC5247(A面) (P.95参照) シアーカーテン : AC5611 ウェイトウーリーロック (P.251参照)

AC5397-5398

“ Authentic Trad ”

伝統的なベイズリー柄をボリュームのある織物生地。
クラシックモダンな空間にもお使いいただけます。

標準価格 **5,380** 円/m² [8,000 円/m] 有効巾**148.8**cm

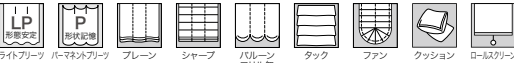
| 〔LP〕 ライトブリーツ (形態安定加工) | | | | | 約2倍ヒダ・タッセル含む |
|-----------------------|--------|--------|---------|---------|--------------|
| W ▶ | ～148 | ～223 | ～297 | ～372 | ～446 |
| H ▼ | 2巾 | 3巾 | 4巾 | 5巾 | 6巾 |
| ～120 | 37,400 | 53,700 | 70,900 | 88,200 | 104,500 |
| ～140 | 40,600 | 59,800 | 78,100 | 97,400 | 115,700 |
| ～160 | 44,500 | 65,900 | 86,300 | 106,500 | 127,900 |
| ～180 | 48,600 | 70,900 | 93,300 | 115,700 | 139,000 |
| ～200 | 52,600 | 77,100 | 101,500 | 125,900 | 150,200 |
| ～220 | 59,800 | 88,200 | 115,700 | 144,100 | 172,600 |
| ～240 | 63,900 | 93,300 | 123,900 | 153,300 | 183,700 |
| ～260 | 66,900 | 99,400 | 130,900 | 163,500 | 194,900 |
| (約1.5倍ヒダ) | ～198 | ～297 | ～396 | ～496 | ～595 |
| 片開き最大製作巾は300cmとなります。 | | | | | 円(税別)/cm |

| ブレーションシェード ドラム式 | | | | | |
|-----------------|--------|--------|--------|--------|--------|
| W ▶ | 40～60 | ～90 | ～140 | ～190 | ～240 |
| H ▼ | 1W | 2W | 3W | 4W | 5W |
| 81～100 | 26,800 | 28,900 | 31,200 | 44,400 | 46,800 |
| ～120 | 28,400 | 30,500 | 32,800 | 47,600 | 50,000 |
| ～140 | 30,000 | 32,100 | 34,400 | 50,800 | 53,200 |
| ～160 | 32,000 | 34,100 | 36,400 | 54,200 | 56,600 |
| ～180 | 35,200 | 37,300 | 39,600 | 60,600 | 63,000 |
| ～200 | 36,800 | 38,900 | 41,200 | 63,800 | 66,200 |
| ～220 | 38,700 | 40,800 | 43,200 | 67,400 | 69,700 |

コード式 上記価格表-3,000円(最小仕上り巾:18cm)
※写真の縫製スタイルは掲載価格とは異なる場合があります。 円(税別)/cm
組 成 | ポリエステル100% Made in Japan
リ ビ ー ト | ↑ 18.5cm ↔ 24.8cm
寸法変化率 | 水洗い: タテ-0.5%・ヨコ0%
ドライ: タテ0%・ヨコ0%

サ-54 (イ)

推奨スタイル



※意匠系使用のため、糸の節や太くなっている部分が目立つことがあります。
※デザインの特性上、縫製時に柄が合わない場合があります。



AC5397 10cm



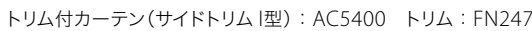
おすすめレース: AC5611 (P.251)



施工例を見る

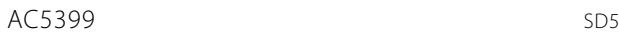
Classic AC5397-5398 “ Authentic Trad ”

Classic



“ Authentic Trad ”

リーフに影をつけ、立体感を織で表現。
草木染めのような深みのある色が落ち着いた印象です。



(イ)

※意匠系使いのため、糸の節や太くなっている部分が目立つことがあります。
※デザインの特性上、縫製時に柄が合わない場合があります。



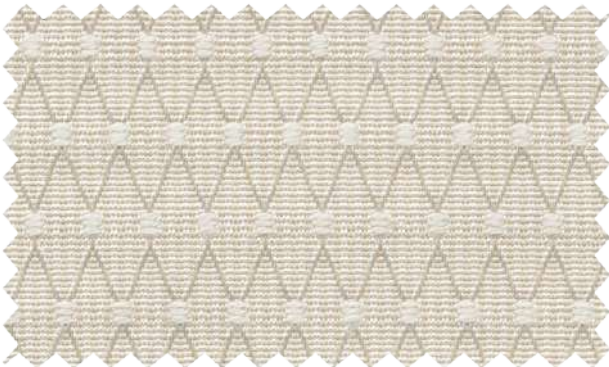


カーテン(形態安定加工)：AC5403

AC5402-5404

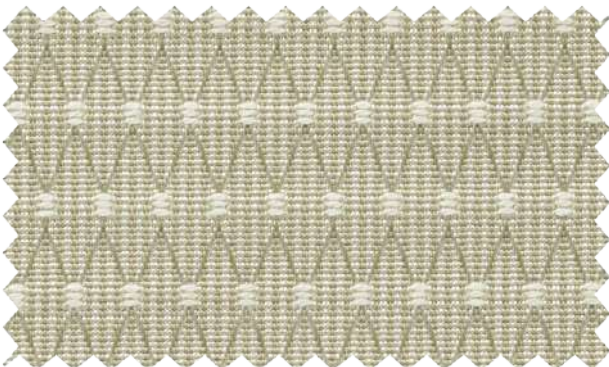
“ Classic Modern ”

ベーシックな小紋柄をグレイッシュなカラーでまとめました。
空間をモダンに仕上げてくれます。



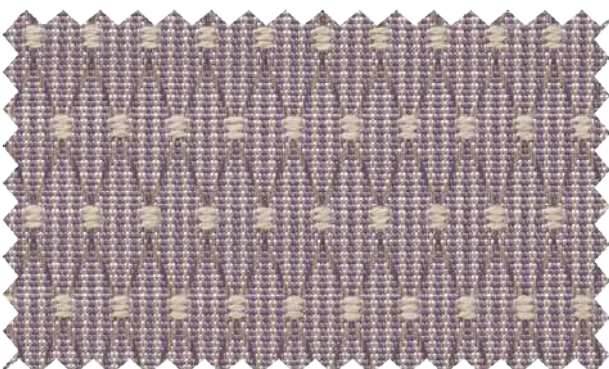
AC5402

SD5



AC5403

SD5



AC5404

SD4

標準価格 3,470 円/m² [5,200 円/m] 有効巾150cm

| 〔LP〕 ライトブリーツ (形態安定加工) | | | | | | 約2倍ヒダ・タッセル含む |
|---|--------|--------|--------|---------|---------|---------------|
| W ▶ | ～150 | ～225 | ～300 | ～375 | ～450 | |
| H ▼ | 2巾 | 3巾 | 4巾 | 5巾 | 6巾 | |
| ～120 | 25,900 | 37,700 | 49,500 | 61,300 | 73,100 | |
| ～140 | 28,800 | 42,100 | 55,400 | 68,700 | 81,900 | |
| ～160 | 31,800 | 46,500 | 61,300 | 76,000 | 90,800 | |
| ～180 | 34,700 | 51,000 | 67,200 | 83,400 | 99,600 | |
| ～200 | 37,700 | 55,400 | 73,100 | 90,800 | 108,500 | |
| ～220 | 40,600 | 59,800 | 79,000 | 98,200 | 117,300 | |
| ～240 | 43,600 | 64,200 | 84,900 | 105,500 | 126,200 | |
| ～260 | 46,500 | 68,700 | 90,800 | 112,900 | 135,000 | |
| (約1.5倍ヒダ) | ～200 | ～300 | ～400 | ～500 | ～600 | |
| 片開き最大製作巾は300cmとなります。 | | | | | | 円(税別)/cm |
| 組 成 ポリエステル100% | | | | | | Made in Japan |
| リ ピ ー ト ↑ ↓ — cm ↔ — cm | | | | | | |
| 寸法変化率 水洗い：タテ-0.5%・ヨコ0%/ドライ：タテ-0.5%・ヨコ0% | | | | | | |

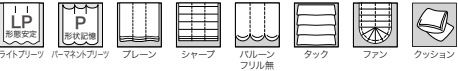
サ-54      



| ブレーションシェード* ドラム式 | | | | | |
|------------------|--------|--------|--------|--------|--------|
| W ▶ | 40～60 | ～90 | ～140 | ～190 | ～240 |
| H ▼ | 1W | 2W | 3W | 4W | 5W |
| 81～100 | 23,400 | 25,500 | 27,800 | 38,500 | 40,800 |
| ～120 | 24,600 | 26,700 | 29,000 | 40,900 | 43,300 |
| ～140 | 26,600 | 28,700 | 31,000 | 44,100 | 46,500 |
| ～160 | 28,200 | 30,300 | 32,600 | 47,000 | 49,300 |
| ～180 | 29,400 | 31,500 | 33,800 | 50,000 | 52,300 |
| ～200 | 30,600 | 32,700 | 35,100 | 52,400 | 54,800 |
| ～220 | 32,200 | 34,400 | 36,700 | 55,300 | 57,700 |

コード式 上記価格表-3,000円 (最小仕上り巾：18cm)
※写真の縫製スタイルは掲載価格とは異なる場合があります。 円(税別)/cm

推奨スタイル



※意匠系使いのため、糸の節や太くなっている部分が目立つことがあります。
※デザインの特性上、縫製時に柄が合わない場合があります。



おすすめレース：AC5663 (P.276)



施工例を見る