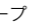




ドレープ：AC1022



ドレープ ：AC1022 シアール：AC1523 裾ウーリー (P.220) クッション：AC1244, AC1246 (P.115) ボルスター：AC1246 (P.115)

AC1021-1022

先染め糸のグラデーションが美しいモダンなリーフ柄が、
繊細な色の移ろいを感じるファブリックです。



◆ AC1021



AC1021 20cm



◆ AC1022



AC1022 20cm



マッチシアー：AC1521 (P.220)



ツインシェード (プレーン+プレーン)：(前幕) AC1021 (後幕) AC1522 (P.220)

標準価格 **8,730円/m²** [12,700円/m] 有効巾**145.5cm**

【標準】LP仕様(形態安定加工) 約2倍ヒタ(本縫い)裾：折返し

W ▶	~145	~218	~291	~363	~436
H ▼	2巾	3巾	4巾	5巾	6巾
~120	66,200	97,100	128,000	158,900	189,800
~140	66,200	97,100	128,000	158,900	189,800
~160	81,600	120,300	158,900	197,500	236,300
~180	81,600	120,300	158,900	197,500	236,300
~200	81,600	120,300	158,900	197,500	236,300
~220	97,100	143,400	189,800	236,300	282,600
~240	97,100	143,400	189,800	236,300	282,600
~260	112,500	166,600	220,700	274,900	329,000
(約1.5倍ヒタ)	~194	~291	~388	~485	~582

タッセル含む 片開き最大製作巾：300cm 円(税別)/cm
標準仕様以外の場合は、ご注文の際にご指定ください。
※写真の縫製スタイルは掲載価格とは異なる場合があります。

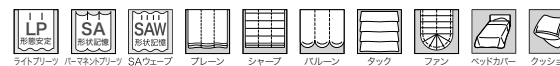
組 成 | ポリエステル100%
リピート | ↓ 49.8cm ↔ 48.5cm
寸法変化率 | 水洗い：タテ-1.0%・ヨコ-0.5% / ドライ：タテ-1.0%・ヨコ-0.5%

サ-53

Made in Japan



推奨スタイル



ロ-スグリーン
フリエフ

※縫製時に柄が合わないことがあります。
※糸の節などが目立つことがあります。

AC1023-1024

上質なジャカード織でヤシの木を表現したファブリック。
 マットなベース生地に光沢のある柄が美しく浮かび上がります。



AC1023



AC1024



ドレープ : AC1023 シアー: AC1587 (P.246) クッション: AC1239 (P.113)、AC1023
 パッチワーククッション: AC1241 (P.113)・AC1281 B面 (P.124)



AC1024

20cm



マッチシアー: AC1587 (P.246)

標準価格 8,600円/m 有効巾100cm

【標準】LP仕様(形態安定加工) 約2倍ヒタ(本縫い)裾:折返し

W ▶	~150	~200	~250	~300	~350
H ▼	3巾	4巾	5巾	6巾	7巾
~120	62,200	82,100	102,100	121,000	140,900
~140	62,200	82,100	102,100	121,000	140,900
~160	74,800	97,900	121,000	145,100	168,200
~180	74,800	97,900	121,000	145,100	168,200
~200	86,300	113,600	140,900	168,200	195,500
~220	86,300	113,600	140,900	168,200	195,500
~240	97,900	129,400	160,900	192,400	222,800
~260	109,400	145,100	179,800	215,500	250,100
(約1.5倍ヒタ)	~200	~266	~333	~400	~466

タッセル含む 片開き最大製作巾: 300cm 円(税別)/cm
 標準仕様以外の場合は、ご注文の際にご指定ください。
 ※写真の縫製スタイルは掲載価格とは異なる場合があります。

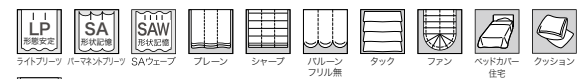
組成 | ポリエステル100%
 リビート | ↑ 37.3cm ↔ 50cm
 寸法変化率 | 水洗い: タテ-1.0%・ヨコ-0.5% / ドライ: タテ-1.0%・ヨコ-0.5%

サ-53

Made in Japan



推奨スタイル



※縫製時に柄が合わないことがあります。
 ※糸の節などが目立つことがあります。

AC1025-1027

ツヤ感のある分織系の表現が美しいファブリック。
エレガントモダンなインテリアテイストにおすすめです。



◆AC1025



◆AC1026



◆AC1027



ドレープ : AC1025 シアー: AC1545 (P.227) クッション: AC1229 (P.109) 壁紙: FE78412 (2026-2029 FINE)



AC1027



マッチシアー: AC1545 (P.227)

標準価格 **8,600**円/m² [12,900円/m] 有効巾**150**cm

【標準】LP仕様(形態安定加工) 約2倍ヒダ(本縫い)裾:折返し

W ▶	~150	~225	~300	~375	~450
H ▼	2巾	3巾	4巾	5巾	6巾
~120	67,200	98,700	130,200	161,700	193,200
~140	67,200	98,700	130,200	161,700	193,200
~160	67,200	98,700	130,200	161,700	193,200
~180	83,000	122,400	161,700	201,200	240,500
~200	83,000	122,400	161,700	201,200	240,500
~220	98,700	146,000	193,200	240,500	287,700
~240	98,700	146,000	193,200	240,500	287,700
~260	98,700	146,000	193,200	240,500	287,700
(約1.5倍ヒダ)	~200	~300	~400	~500	~600

タッセル含む 片開き最大製作巾: 300cm 円(税別)/cm

標準仕様以外の場合は、ご注文の際にご指定ください。
※写真の縫製スタイルは掲載価格とは異なる場合があります。

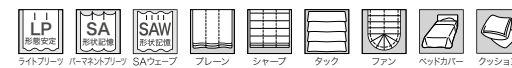
組成 | ポリエステル100%
リピート | ↑ 50cm ↔ 50cm
寸法変化率 | 水洗い: タテ-0.5%・ヨコ-0.5% / ドライ: タテ-0.5%・ヨコ-0.5%

サ-53

Made in Japan



推奨スタイル



※縫製時に柄が合わないことがあります。
※二重組織のため、シワやふくらみが目立つことがあります。
※表面の引きつれや目よれ、糸切れなどが生じやすいため、お取り扱いご注意ください。
※糸の節などが目立つことがあります。
※使用環境により、紫外線などの影響で劣化が早く進むことがあります。



ドレープ [P]: AC1030 シアー: AC1524 裾ウーリー (P.220)

AC1028-1030

生地からのそくカラフルな原着糸がこだわりのファブリック。
織り目の細やかさや色の重なりが表情豊かで楽しいドレープです。

標準価格 **5,870**円/m² [8,800円/m] 有効巾 **150**cm

【標準】LP仕様(形態安定加工) 約2倍ヒダ(本縫い)裾：折返し

W ▶	~150	~225	~300	~375	~450
H ▼	2巾	3巾	4巾	5巾	6巾
~120	44,300	64,000	83,900	104,900	124,600
~140	52,300	76,900	100,200	124,600	149,100
~160	52,300	76,900	100,200	124,600	149,100
~180	60,600	88,500	116,500	144,500	172,400
~200	60,600	88,500	116,500	144,500	172,400
~220	68,600	100,200	132,800	164,200	196,800
~240	76,900	112,900	149,100	185,100	221,400
~260	76,900	112,900	149,100	185,100	221,400
(約1.5倍ヒダ)	~200	~300	~400	~500	~600

タッセル含む 片開き最大製作巾：300cm 円(税別)/cm
標準仕様以外の場合は、ご注文の際にご指定ください。
※写真の縫製スタイルは掲載価格とは異なる場合があります。

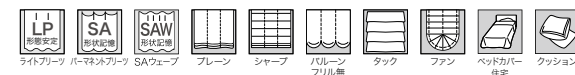
組成 | ポリエステル100%
リピート | ↓ 34.5cm ↔ 37.5cm
寸法変化率 | 水洗い：タテ 0%・ヨコ-0.5%
ドライ：タテ-1.0%・ヨコ-0.5%

サ-53

Made in Japan



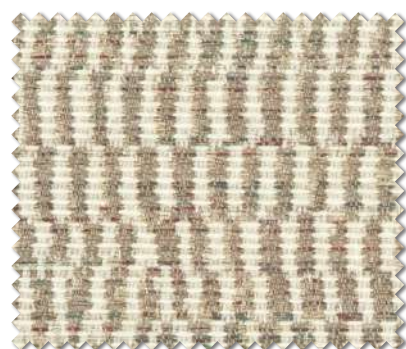
推奨スタイル



※縫製時に柄が合わないことがあります。
※糸の節などが目立つことがあります。



プレーンシェード：AC1028 クッション：AC1029



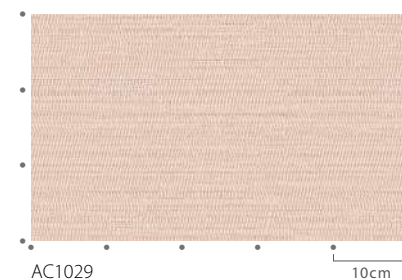
◆AC1028



◆AC1029



◆AC1030



AC1029

10cm



マッチシア-：AC1521 (P.220)

AC1031-1032

光沢糸とモール糸を織り込んだ立体感が特徴。
上品な風合いで高級感を感じるファブリックです。

標準価格 **5,740円/m²** [8,600円/m] 有効巾**150cm**

【標準】LP仕様(形態安定加工) 約2倍ヒダ(本縫い)裾:折返し

W ▶	~150	~225	~300	~375	~450
H ▼	2巾	3巾	4巾	5巾	6巾
~120	46,900	68,700	89,300	111,000	132,800
~140	46,900	68,700	89,300	111,000	132,800
~160	55,000	81,200	106,400	132,800	158,000
~180	55,000	81,200	106,400	132,800	158,000
~200	64,100	93,900	123,700	154,500	184,300
~220	64,100	93,900	123,700	154,500	184,300
~240	72,100	106,400	140,800	175,100	209,500
~260	72,100	106,400	140,800	175,100	209,500
(約1.5倍ヒダ)	~200	~300	~400	~500	~600

タッセル含む 片開き最大製作巾:300cm 円(税別)/cm
標準仕様以外の場合は、ご注文の際にご指定ください。
※写真の縫製スタイルは掲載価格とは異なる場合があります。

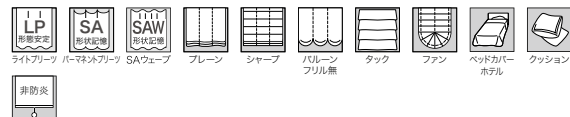
組成 | ポリエステル100%
リピート | ↓ 37.5cm ↔ 25cm
寸法変化率 | 水洗い: タテ-1.0%・ヨコ-0.5%
| ドライ: タテ-1.0%・ヨコ-1.0%

サ-53

Made in Japan



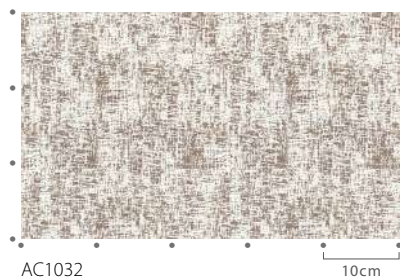
推奨スタイル



※縫製時に柄が合わないことがあります。
※糸の節などが目立つことがあります。



プレーンシェード: AC1031 壁紙: FE78403 (2026-2029 FINE)



AC1032



マッチシア- : AC1577 (P.243)




◆ AC1031



◆ AC1032



ドレープ : AC1032 シアー: AC1577 (P.243) 壁紙: FE78136 (2026-2029 FINE)

AC1033-1035

自然の風合いをイメージした抽象柄のファブリック。
シンプルながらモダンな印象を演出します。

標準価格 **4,840円/m²** [7,250円/m] 有効巾**150cm**

【標準】LP仕様(形態安定加工) 約2倍ヒダ(本縫い)裾:折返し

W ▶	~150	~225	~300	~375	~450
H ▼	2巾	3巾	4巾	5巾	6巾
~120	40,600	58,700	77,800	96,000	114,200
~140	40,600	58,700	77,800	96,000	114,200
~160	46,600	68,800	90,000	111,300	133,500
~180	52,700	77,800	102,100	126,300	151,700
~200	52,700	77,800	102,100	126,300	151,700
~220	58,700	87,000	114,200	142,500	169,800
~240	64,800	96,000	126,300	157,700	188,000
~260	64,800	96,000	126,300	157,700	188,000
(約1.5倍ヒダ)	~200	~300	~400	~500	~600

タッセル含む 片開き最大製作巾:300cm 円(税別)/cm
標準仕様以外の場合は、ご注文の際にご指定ください。
※写真の縫製スタイルは掲載価格とは異なる場合があります。

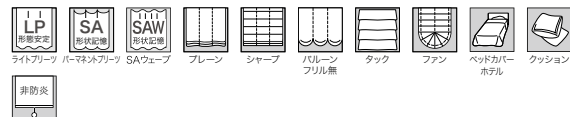
組成 | ポリエステル100%
リピート | ↓ 30.5cm ↔ 25cm
寸法変化率 | 水洗い: タテ-1.0%・ヨコ-1.0%
| ドライ: タテ-1.0%・ヨコ-1.0%

サ-53

Made in Japan



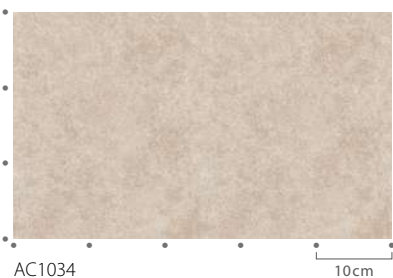
推奨スタイル



※縫製時に柄が合わないことがあります。



ドレープ [LP]: AC1035 シアー: AC1599 裾ウーリー (P.251)
壁紙: FE78161 (2026-2029 FINE)、RE55594 (2024-2027 R&SERVE)



AC1034



マッチシアー: AC1597 (P.251)



◆ AC1033



◆ AC1034



◆ AC1035

AC1038-1039

変化する色のグラデーションを楽しむドレープ。
上質な大人の空間を演出し、リッチな気分になります。



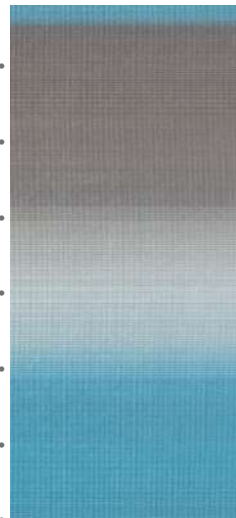
AC1038



AC1038 10cm



AC1039



AC1039 10cm



ドレープ : AC1039 シアー: AC1549 (P.230) パッチワーククッション: AC1363・AC1357 (P.145)

標準価格 **6,750**円/m 有効巾**100**cm

【標準】LP仕様(形態安定加工) 約2倍ヒダ(本縫い)裾:折返し

W ▶	~150	~200	~250	~300	~350
H ▼	3巾	4巾	5巾	6巾	7巾
~120	48,000	62,700	77,400	93,000	107,700
~140	70,500	93,000	114,600	137,100	159,600
~160	70,500	93,000	114,600	137,100	159,600
~180	70,500	93,000	114,600	137,100	159,600
~200	70,500	93,000	114,600	137,100	159,600
~220	93,000	122,400	151,800	182,100	211,500
~240	93,000	122,400	151,800	182,100	211,500
~260	93,000	122,400	151,800	182,100	211,500
(約1.5倍ヒダ)	~200	~266	~333	~400	~466

タッセル含む 片開き最大製作巾: 300cm 円(税別)/cm
標準仕様以外の場合は、ご注文の際にご指定ください。
※写真の縫製スタイルは掲載価格とは異なる場合があります。

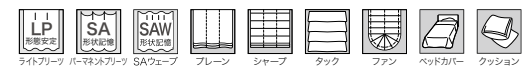
組成 | ポリエステル100%
リピート | ↑ 86cm ↔ — cm
寸法変化率 | 水洗い: タテ0%・ヨコ0% / ドライ: タテ-0.5%・ヨコ-0.5%

サ-53

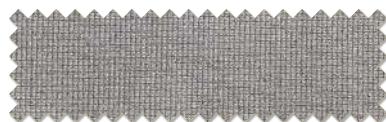
Made in Japan



推奨スタイル




※縫製時に柄が合わないことがあります。
※生地 특성上、若干の湾曲が生じることがあります。



マッチシアー: AC1549 (P.230)



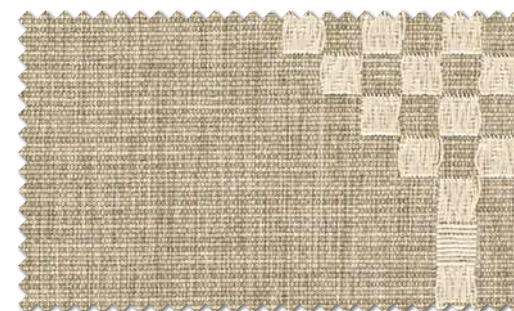
ドレープ  AC1043 シアー : AC1510 (P.216)



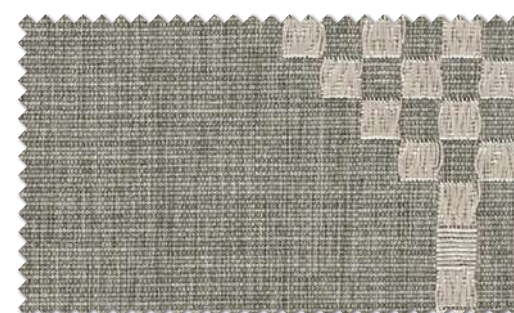
ブラインド：AC1044 クッション：AC1043、AC1044 壁紙：FE78403 (2026-2029 FINE)

AC1043-1044

立体感のある幾何学柄を織で表現しました。
さり気ない光沢の差と風通組織が上質な空間にぴったりです。



AC1043



AC1044

標準価格 **5,620**円/m² [8,400円/m] 有効巾**149.6**cm

【標準】LP仕様(形態安定加工) 約2倍ヒタ(本縫い)裾：折返し

W ▶	~149	~224	~299	~374	~448
H ▼	2巾	3巾	4巾	5巾	6巾
~120	41,600	60,800	79,800	99,000	118,100
~140	47,300	68,600	90,000	111,300	132,800
~160	51,800	75,300	99,000	122,600	147,300
~180	56,300	82,100	109,100	135,000	160,800
~200	60,800	90,000	118,100	147,300	175,400
~220	66,300	96,800	128,300	158,600	190,100
~240	70,800	104,600	137,300	170,900	204,600
~260	75,300	111,300	147,300	182,100	218,100
(約1.5倍ヒタ)	~199	~299	~399	~498	~598

タッセル含む 片開き最大製作巾：300cm 円(税別)/cm
標準仕様以外の場合は、ご注文の際にご指定ください。
※写真の縫製スタイルは掲載価格とは異なる場合があります。

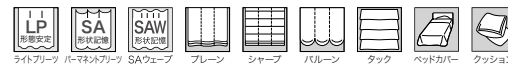
組 成 | ポリエステル100%
リピート | ↑21.2cm ↔18.7cm
寸法変化率 | 水洗い：タテ-0.5%・ヨコ-0.5%/ドライ：タテ-0.5%・ヨコ-0.5%

サ-53

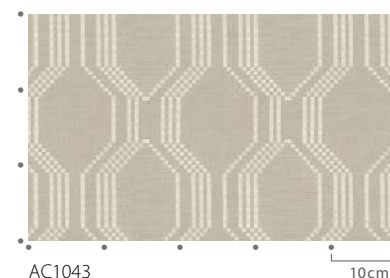
Made in Japan



推奨スタイル



※縫製時に柄が合わないことがあります。
※二重組織のため、シワやふくらみが目立つことがあります。



AC1043

10cm



マッチシアー：AC1510 (P.216)

AC1045-1046

グラデーションの色使いが特徴の縦流れ柄。
ヒダを寄せたときの美しい光沢感もポイント。



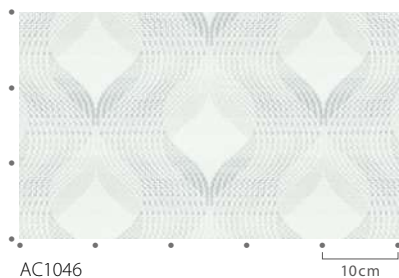
◆AC1045



◆AC1046



ドレープ LP: AC1045 シアー: AC1594 裾ウーリー (P.250) クッション: AC1242 (P.114)、AC1226 (P.108)
壁紙: FE78403 (2026-2029 FINE)



AC1046

10cm



マッチシアー: AC1594 (P.250)

標準価格 4,400円/m² [6,600円/m] 有効巾150cm

【標準】LP仕様(形態安定加工) 約2倍ヒダ(本縫い)裾:折返し

W ▶	~150	~225	~300	~375	~450
H ▼	2巾	3巾	4巾	5巾	6巾
~120	35,100	51,300	67,200	82,300	98,500
~140	38,900	56,900	74,800	92,800	110,700
~160	42,700	62,600	82,300	102,300	122,000
~180	47,500	69,100	90,900	112,600	134,400
~200	51,300	74,800	98,500	122,000	146,600
~220	55,000	80,500	106,900	132,500	157,900
~240	58,800	87,200	114,500	142,000	170,300
~260	62,600	92,800	122,000	152,300	181,700

(約1.5倍ヒダ) ~200 ~300 ~400 ~500 ~600

円(税別)/cm

タッセル含む 片開き最大製作巾: 300cm

標準仕様以外の場合は、ご注文の際にご指定ください。

※写真の縫製スタイルは掲載価格とは異なる場合があります。

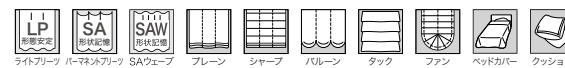
組成 | ポリエステル100%
リピート | ↑ 21cm ↔ 30cm
寸法変化率 | 水洗い: タテ-1.0%・ヨコ-0.5% / ドライ: タテ-0.5%・ヨコ-0.5%

サ-74 40 X X 11 X F

Made in Japan



推奨スタイル



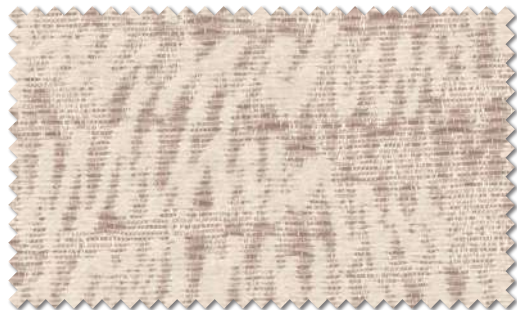
※縫製時に柄が合わないことがあります。

AC1047-1049

手描きタッチの柄をジャカードで表現し起毛加工を施しました。
やわらかい手触りで手持ち感の良いファブリックです。



AC1047



◆AC1048



AC1049



ドレープ : AC1047 シアー: AC1593 裾ウーリー (P.249) クッション: AC1270 (P.122)、AC1233 (P.110)
壁紙: RE55061 (2024-2027 RéSERVE)

標準価格 **4,370**円/m² [6,550円/m] 有効巾**150**cm

【標準】LP仕様(形態安定加工) 約2倍ヒダ(本縫い)裾:折返し

W ▶	~150	~225	~300	~375	~450
H ▼	2巾	3巾	4巾	5巾	6巾
~120	36,000	51,800	67,900	83,800	100,700
~140	39,700	58,500	76,300	94,200	113,000
~160	43,500	64,200	83,800	104,500	124,300
~180	48,100	69,800	92,400	114,900	136,400
~200	51,800	76,300	100,700	124,300	148,800
~220	55,600	81,900	108,200	134,600	160,900
~240	60,400	88,600	116,800	145,000	173,200
~260	60,400	88,600	116,800	145,000	173,200
(約1.5倍ヒダ)	~200	~300	~400	~500	~600

タッセル含む 片開き最大製作巾: 300cm 円(税別)/cm
標準仕様以外の場合は、ご注文の際にご指定ください。
※写真の縫製スタイルは掲載価格とは異なる場合があります。

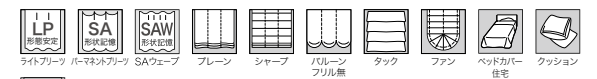
組成 | ポリエステル100%
リピート | ↓ 21.5cm ↔ 30cm
寸法変化率 | 水洗い: タテ-1.0%・ヨコ-0.5%/ドライ: タテ0%・ヨコ0%

サ-74
Made in Japan



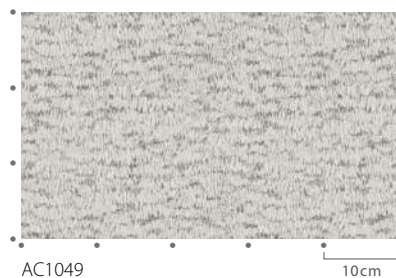
(イ)

推奨スタイル



ロムスクリン
フリエフ

※縫製時に柄が合わないことがあります。



AC1049



マッチシアー: AC1593 (P.249)

AC1050-1051

やわらかなグラデーションが美しいファブリック。
起毛加工でウールタッチに仕上げました。



AC1050



AC1051



ドレープ : AC1051 クッション: AC1363 (P.145) ベッドスロー: AC1363 (P.145)



AC1050

10cm



マッチシアア: AC1561 (P.235)

標準価格 4,300円/m² [6,500円/m] 有効巾151.2cm

【標準】LP仕様(形態安定加工) 約2倍ヒタ(本縫い)裾:折返し

W ▶	~151	~226	~302	~378	~453
H ▼	2巾	3巾	4巾	5巾	6巾
~120	36,800	52,800	69,600	85,600	102,400
~140	39,500	58,400	76,100	95,000	112,600
~160	43,400	64,000	83,700	104,300	124,000
~180	47,200	69,600	91,200	112,600	135,300
~200	50,900	75,200	98,700	122,200	146,500
~220	54,700	79,800	106,200	131,500	156,700
~240	58,400	85,600	112,600	140,900	168,100
~260	62,100	91,200	120,100	149,200	179,300
(約1.5倍ヒタ)	~201	~302	~403	~504	~600

タッセル含む 片開き最大製作巾: 300cm 円(税別)/cm

標準仕様以外の場合は、ご注文の際にご指定ください。
※写真の縫製スタイルは掲載価格とは異なる場合があります。

組成 | ポリエステル100%
リピート | ↑19.5cm ↔ 7.2cm
寸法変化率 | 水洗い: タテ-1.0%・ヨコ-0.5% / ドライ: タテ-1.0%・ヨコ0%

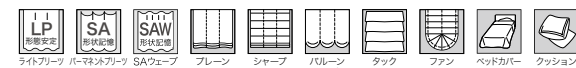
サ-74

Made in Japan



(イ)

推奨スタイル



※縫製時に柄が合わないことがあります。



ドレープ LP: AC1056 シアー: AC1601 裾ウーリー (P.252) 壁紙: FE78181 (2026-2029 FINE)

AC1054-1056

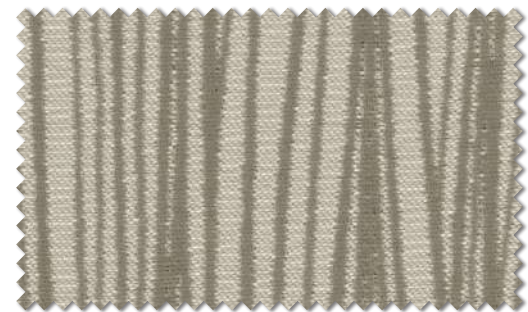
収縮で表現した立体感のある縦流れ柄。
 ブライト糸を使いメタリックでモダンな雰囲気仕上げました。



AC1054



AC1055



AC1056

標準価格 **4,340**円/m² [6,500円/m] 有効巾**150**cm

【標準】LP仕様(形態安定加工) 約2倍ヒタ(本縫い)裾:折返し

W ▶	~150	~225	~300	~375	~450
H ▼	2巾	3巾	4巾	5巾	6巾
~120	33,900	49,700	64,700	80,600	95,600
~140	38,500	56,300	74,000	90,800	108,700
~160	43,200	62,800	82,500	102,100	121,800
~180	47,000	69,400	90,800	113,300	134,900
~200	51,600	75,900	100,200	124,500	148,800
~220	56,300	82,500	108,700	134,900	161,900
~240	56,300	82,500	108,700	134,900	161,900
~260	60,900	89,000	118,000	146,100	175,000
(約1.5倍ヒタ)	~200	~300	~400	~500	~600

タッセル含む 片開き最大製作巾: 300cm 円(税別)/cm
 標準仕様以外の場合は、ご注文の際にご指定ください。
 ※写真の縫製スタイルは掲載価格とは異なる場合があります。

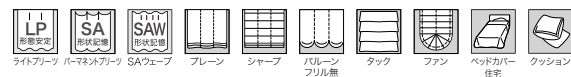
組成 | ポリエステル100%
 リピート | ↓ 23.5cm ↔ 10cm
 寸法変化率 | 水洗い: タテ-0.5%・ヨコ-0.5% / ドライ: タテ0%・ヨコ0%

サ-53

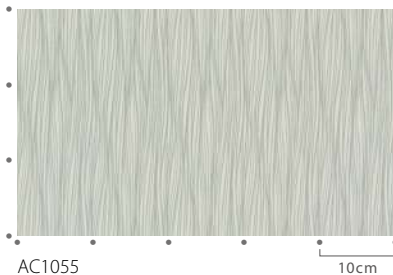
Made in Japan



推奨スタイル



※縫製時に柄が合わないことがあります。



AC1055



マッチシアー: AC1601 (P.252)



SAウェーブ：AC1062 裾2.5cmダブル折返し

AC1060-1062

幾何学柄をジャカード織で緻密に表現しました。
 ブライト糸のツヤが贅沢な空間を演出します。



AC1060



AC1061



AC1062

標準価格 **3,670**円/m² [5,500円/m] 有効巾**150**cm

【標準】LP仕様(形態安定加工) 約2倍ヒタ(本縫い)裾：折返し

W ▶	~150	~225	~300	~375	~450
H ▼	2巾	3巾	4巾	5巾	6巾
~120	30,400	44,500	57,900	71,200	85,500
~140	34,500	50,400	66,200	82,200	97,900
~160	37,100	53,800	70,500	87,200	103,900
~180	41,200	60,500	78,800	97,900	117,200
~200	45,400	66,200	87,200	108,000	129,700
~220	47,100	69,500	91,300	113,900	135,600
~240	51,200	75,500	99,600	123,900	148,000
~260	53,800	78,800	103,900	129,700	154,700
(約1.5倍ヒタ)	~200	~300	~400	~500	~600

タッセル含む 片開き最大製作巾：300cm 円(税別)/cm
 標準仕様以外の場合は、ご注文の際にご指定ください。
 ※写真の縫製スタイルは掲載価格とは異なる場合があります。

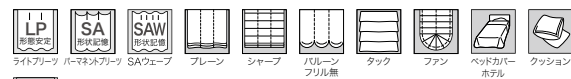
組 成 | ポリエステル100%
 リピート | ↓12.6cm ↔15cm
 寸法変化率 | 水洗い：タテ0%・ヨコ0%/ドライ：タテ0%・ヨコ-0.5%

サ-53

Made in Japan



推奨スタイル



※縫製時に柄が合わないことがあります。



マッチシアー：AC1540 (P.225)



ドレープ [P]: AC1063 シアー: AC1618 (P.262)

AC1063-1064

さり気ないデザインが空間のアクセントに。
ナチュラルモダンな印象のファブリックです。



AC1063



AC1064

標準価格 3,200円/m² [4,800円/m] 有効巾150cm

【標準】LP仕様(形態安定加工) 約2倍ヒタ(本縫い)裾:折返し

W ▶	~150	~225	~300	~375	~450
H ▼	2巾	3巾	4巾	5巾	6巾
~120	27,900	40,900	53,100	65,300	78,400
~140	33,200	48,500	63,100	78,400	93,700
~160	37,800	55,500	73,000	90,700	108,200
~180	37,800	55,500	73,000	90,700	108,200
~200	43,200	63,100	83,000	103,600	123,500
~220	43,200	63,100	83,000	103,600	123,500
~240	48,500	70,800	93,700	115,800	138,800
~260	53,100	78,400	103,600	128,100	153,400
(約1.5倍ヒタ)	~200	~300	~400	~500	~600

タッセル含む 片開き最大製作巾: 300cm 円(税別)/cm
標準仕様以外の場合は、ご注文の際にご指定ください。
※写真の縫製スタイルは掲載価格とは異なる場合があります。

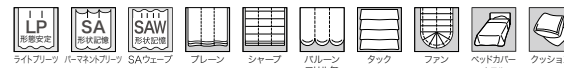
組 成 | ポリエステル100%
リピー ト | ↓ 32.8cm ↔ 25cm
寸法変化率 | 水洗い: タテ-0.5%・ヨコ-0.5% / ドライ: タテ-1.0%・ヨコ-0.5%

サ-53

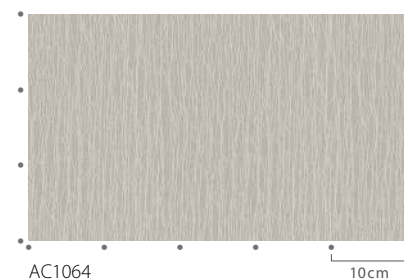
Made in Japan



推奨スタイル

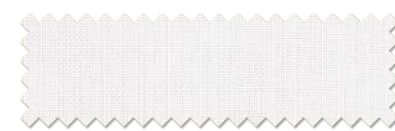


※縫製時に柄が合わないことがあります。



AC1064

10cm



マッチシアー: AC1618 (P.262)



ドレープ **LP**: AC1068 シアー: AC1592 (P.249) クッション: AC1280 A面、AC1281 A面、AC1282 A面 (P.124)、AC1065
壁紙: FE78360 (2026-2029 FINE)

標準価格 **3,340**円/m² [5,000円/m] 有効巾**150**cm

【標準】LP仕様(形態安定加工) 約2倍ヒタ(本縫い)裾:折返し

W ▶	~150	~225	~300	~375	~450
H ▼	2巾	3巾	4巾	5巾	6巾
~120	28,600	41,200	53,800	66,300	78,900
~140	32,500	47,500	62,300	76,400	91,400
~160	36,500	53,800	70,200	87,400	104,000
~180	41,200	60,000	78,900	97,700	116,600
~200	41,200	60,000	78,900	97,700	116,600
~220	45,000	66,300	87,400	107,800	129,100
~240	49,100	72,600	95,300	118,800	141,700
~260	53,800	78,900	104,000	129,100	154,200
(約1.5倍ヒタ)	~200	~300	~400	~500	~600

タッセル含む 片開き最大製作巾: 300cm 円(税別)/cm
標準仕様以外の場合は、ご注文の際にご指定ください。
※写真の縫製スタイルは掲載価格とは異なる場合があります。

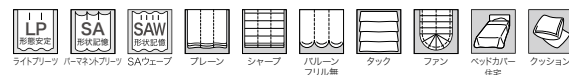
組成 | ポリエステル100%
リピート | ↓ 26.8cm ↔ 10cm
寸法変化率 | 水洗い: タテ0.5%・ヨコ0% / ドライ: タテ0%・ヨコ0%

サ-53

Made in Japan



推奨スタイル



ロースタイル
フリエフ

※縫製時に柄が合わないことがあります。

AC1065-1068

マットなベース生地に光沢のある糸で表現した幾何学柄。
触れたくなるような立体感が魅力です。



AC1065



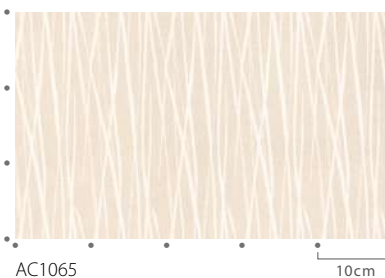
AC1066



AC1067



AC1068



AC1065



マッチシアー: AC1592 (P.249)



パッチワークカーテン (インサイド型) : AC1071・AC1281 B面 (P.124) クッション : AC1069

標準価格 2,970円/m² [4,450円/m] 有効巾150cm

【標準】LP仕様 (形態安定加工) 約2倍ヒダ (本縫い) 裾 : 折返し

W ▶	~150	~225	~300	~375	~450
H ▼	2巾	3巾	4巾	5巾	6巾
~120	25,900	37,600	49,300	60,900	72,600
~140	28,800	42,000	55,100	68,200	81,400
~160	31,700	46,300	60,900	75,500	90,100
~180	34,700	50,700	66,800	82,800	98,900
~200	37,600	55,100	72,600	90,100	107,700
~220	40,500	59,500	78,500	97,400	116,400
~240	43,400	63,900	84,300	104,700	125,200
~260	46,300	68,200	90,100	112,000	133,900
(約1.5倍ヒダ)	~200	~300	~400	~500	~600

タッセル含む 片開き最大製作巾 : 300cm 円 (税別) /cm
標準仕様以外の場合は、ご注文の際にご指定ください。
※写真の縫製スタイルは掲載価格とは異なる場合があります。

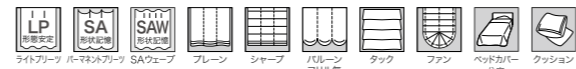
組成 | ポリエステル100%
リピート | ↑ 0.8cm ↔ 3cm
寸法変化率 | 水洗い : タテ-0.5%・ヨコ-0.5% / ドライ : タテ-1.0%・ヨコ-0.5%

サ-53 Made in Japan



施工例写真の縫製仕様を見る

推奨スタイル



※縫製時に柄が合わないことがあります。
※表面の引きつれや目よれ、糸切れなどが生じやすいため、お取り扱いにご注意ください。

AC1069-1073

プレーンで使いやすいヘリンボーン柄。
光沢の差で柄が浮き上がる上品なカーテンです。



AC1069



AC1070



AC1071



◆ AC1072



AC1073



マッチシアアー : AC1614 (P.260)

Comfort

Warmth
Familiar
Cheerful