



【上】ドレープ：AC1201、AC1203
【下】パイピングクッション：AC1201、AC1202・バイアス764 (P.272)、AC1203

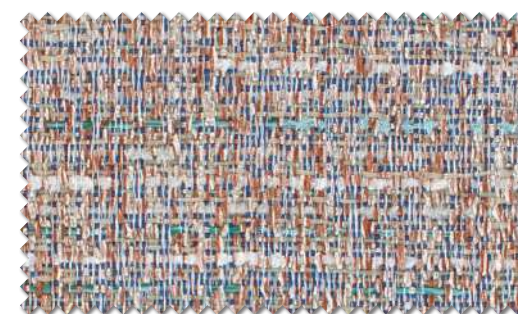
ドレープ [E]：AC1202 シアー：AC1535 裾ウーリー (P.222) シャープシェード：AC1235 (P.112) パイピングクッション：AC1202・バイアス764 (P.272)、AC1213 (P.104)・AC1202
クッション：AC1201、AC1209、AC1214 (P.104)

AC1201-1203

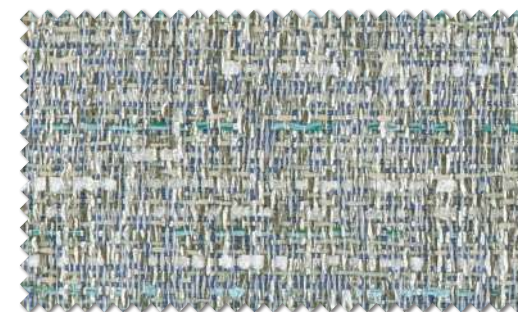
複数の先染糸を使用した無地調ドレープ。
色彩豊かなこだわりの詰まった商品です。



◆AC1201



◆AC1202



◆AC1203

ドレープ [P]: AC1201 プレーンシェード: AC1536 (P.222) クッション: AC1235 (P.112)

標準価格 **7,170**円/m² [10,750円/m] 有効巾**150**cm

【標準】LP仕様(形態安定加工) 約2倍ヒタ(本縫い)裾:折返し

W ▶	~150	~225	~300	~375	~450
H ▼	2巾	3巾	4巾	5巾	6巾
~120	48,800	71,800	93,600	116,800	138,500
~140	54,200	78,700	104,400	128,900	153,400
~160	59,700	86,900	114,100	141,300	168,500
~180	69,100	101,700	134,400	165,700	198,400
~200	74,500	108,600	144,000	179,300	213,200
~220	78,700	116,800	153,400	191,500	228,300
~240	84,100	123,500	164,300	203,800	243,200
~260	89,600	131,600	173,900	216,000	258,200
(約1.5倍ヒタ)	~200	~300	~400	~500	~600

タッチセル含む 片開き最大製作巾: 300cm 円(税別)/cm
標準仕様以外の場合は、ご注文の際にご指定ください。
※写真の縫製スタイルは掲載価格とは異なる場合があります。

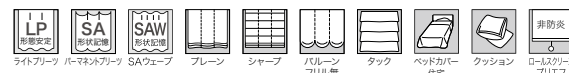
組 成 | ポリエステル100%
リピー ト | ↓ 18.3cm ↔ 25cm
寸法変化率 | 水洗い: タテ-1.0%・ヨコ-1.0%/ドライ: タテ-1.0%・ヨコ-0.5%

サ-53

Made in Japan



推奨スタイル



※縫製時に柄が合わないことがあります。
※糸の節などが目立つことがあります。



マッチシアアー: AC1535 (P.222)

AC1204-1206

海外トレンドを取り入れた、ざっくりとした織のファブリック。
上品で高級感のあるカラーが魅力を引き立てます。



◆AC1204



◆AC1205



◆AC1206



ツインシェード(プレーン+プレーン)：(前幕)AC1205 (後幕)AC1579 (P.243)
クッション：AC1208 (P.103)、AC1206、AC1242 (P.114) 壁紙：FE78412 (2026-2029 FINE)

標準価格 6,940円/m² [10,400円/m] 有効巾150cm

【標準】LP仕様(形態安定加工) 約2倍ヒタ(本縫い)裾：折返し

W▶	~150	~225	~300	~375	~450
H▼	2巾	3巾	4巾	5巾	6巾
~120	48,800	71,400	93,800	116,400	138,900
~140	54,100	77,900	103,200	127,000	152,100
~160	58,100	84,600	112,400	138,900	165,400
~180	67,300	97,900	129,700	161,500	191,900
~200	71,400	105,800	138,900	172,100	206,500
~220	76,700	112,400	148,200	183,900	219,800
~240	80,600	119,100	156,200	194,500	233,000
~260	84,600	125,600	165,400	206,500	246,300
(約1.5倍ヒタ)	~200	~300	~400	~500	~600

タッセル含む 片開き最大製作巾：300cm 円(税別)/cm
標準仕様以外の場合は、ご注文の際にご指定ください。
※写真の縫製スタイルは掲載価格とは異なる場合があります。



マッチシアアー：AC1577 (P.243)

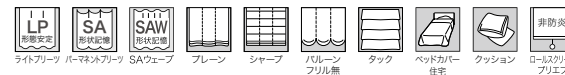
組成 | ポリエステル100%
リピート | ↑ 16.9cm ↔ 25cm
寸法変化率 | 水洗い：タテ-1.0%・ヨコ-1.5% / ドライ：タテ-1.0%・ヨコ-1.0%

サ-53

Made in Japan




推奨スタイル



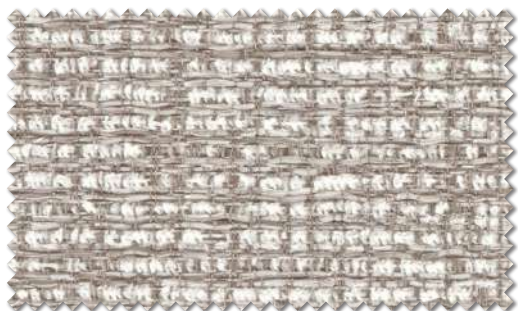
※縫製時に柄が合わないことがあります。
※表面の引きつれや目よれ、糸切れなどが生じやすいため、お取り扱いにご注意ください。
※縫い合わせ部分に強い力が加わると、縫い目が開くことがあります。



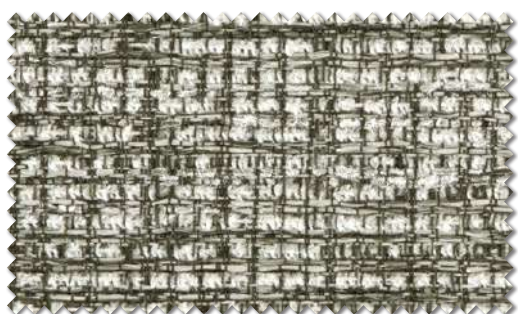
ドレープ : AC1206 シアー: AC1582 (P.243) 壁紙: FE78379 (2026-2029 FINE)

AC1207-1208

モール系ジャカードが特徴のファブリック。
シックな色合いがインテリア空間を引き締めます。



◆AC1207



◆AC1208



ドレープ : AC1208 シアー : AC1549 (P.230) タッセル : FN645 (P.270) クッション : AC1214 (P.104)
壁紙 : FE78137 (2026-2029 FINE)

標準価格 **5,470**円/m² [8,200円/m] 有効巾**150**cm

【標準】LP仕様(形態安定加工) 約2倍ヒダ(本縫い)裾:折返し

W ▶	~150	~225	~300	~375	~450
H ▼	2巾	3巾	4巾	5巾	6巾
~120	38,600	56,300	74,000	91,700	109,400
~140	43,100	63,000	82,800	102,700	122,600
~160	47,500	69,600	91,700	113,800	135,900
~180	51,900	76,200	100,500	124,800	149,100
~200	56,300	82,800	109,400	135,900	162,400
~220	60,700	89,500	118,200	146,900	175,700
~240	65,200	96,100	127,000	158,000	188,900
~260	69,600	102,700	135,900	169,000	202,200
(約1.5倍ヒダ)	~200	~300	~400	~500	~600

タッセル含む 片開き最大製作巾 : 300cm 円(税別) / cm
標準仕様以外の場合は、ご注文の際にご指定ください。
※写真の縫製スタイルは掲載価格とは異なる場合があります。

組成 | ポリエステル100%

リピート | ↑ ↓ — cm ↔ — cm

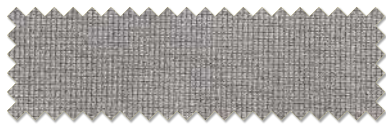
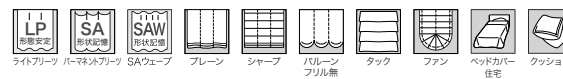
寸法変化率 | 水洗い : タテ-1.0%・ヨコ-0.5% / ドライ : タテ-1.0%・ヨコ-1.0%

サ-53

Made in Japan



推奨スタイル



マッチシアー : AC1549 (P.230)

AC1209-1214

シェニール糸使いのやわらかな質感のドレープ。
高級感のある質感がワンランク上の空間を演出します。



AC1209



AC1212



AC1210



AC1213



AC1211



AC1214



マッチシアー：AC1506 (P.214)



フラットカーテン (1.5倍)：AC1213 プレーンシェード：AC1506 (P.214) クッション：AC1210、AC1212
壁紙：FE78137 (2026-2029 FINE)

標準価格 **6,290**円/m² [8,800円/m] 有効巾**140**cm

【標準】LP仕様(形態安定加工) 約2倍ヒダ(本縫い)裾：折返し

W ▶	~140	~210	~280	~350	~420
H ▼	2巾	3巾	4巾	5巾	6巾
~120	40,100	58,600	76,800	95,100	113,500
~140	44,800	65,400	86,000	106,500	127,300
~160	49,200	72,200	95,100	118,000	140,900
~180	53,900	79,200	104,400	129,500	154,700
~200	58,600	86,000	113,500	140,900	168,500
~220	63,000	92,900	122,700	152,400	182,300
~240	67,700	99,700	131,800	163,800	196,100
~260	72,200	106,500	140,900	175,300	209,700
(約1.5倍ヒダ)	~186	~280	~373	~466	~560

タッセル含む 片開き最大製作巾：300cm 円(税別)/cm

標準仕様以外の場合は、ご注文の際にご指定ください。
※写真の縫製スタイルは掲載価格とは異なる場合があります。

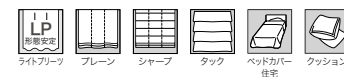
組成 | ポリエステル100%
リピート | ↓ — cm ↔ — cm
寸法変化率 | 水洗い：タテ-0.5%・ヨコ-0.5% / ドライ：タテ-0.5%・ヨコ-0.5%

サ-53

Made in India



推奨スタイル



※糸の毛流れは、ばらつきが生じることがあります。
※毛並みの方向によって色の見え方が異なるため、お取り扱いにご注意ください。

AC1215-1224

全面モール系使用で光沢が美しいファブリック。
 コントラクト物件にもおすすめのリッチなドレープです。

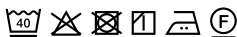
標準価格 **6,540**円/m² [9,800円/m] 有効巾**150**cm

【標準】LP仕様(形態安定加工) 約2倍ヒダ(本縫い)裾:折返し

W ▶	~150	~225	~300	~375	~450
H ▼	2巾	3巾	4巾	5巾	6巾
~120	44,100	64,300	84,600	104,800	125,000
~140	49,100	71,900	94,700	117,500	140,200
~160	54,200	79,500	104,800	130,100	155,400
~180	59,300	87,100	114,900	142,800	170,600
~200	64,300	94,700	125,000	155,400	185,800
~220	69,400	102,300	135,200	168,100	200,900
~240	74,400	109,900	145,300	180,700	216,100
~260	79,500	117,500	155,400	193,400	231,300
(約1.5倍ヒダ)	~200	~300	~400	~500	~600

タッセル含む 片開き最大製作巾:300cm 円(税別)/cm
 標準仕様以外の場合は、ご注文の際にご指定ください。
 ※写真の縫製スタイルは掲載価格とは異なる場合があります。

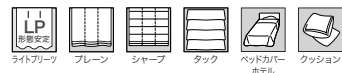
組成 | ポリエステル100%
 リピート | ↓ — cm ↔ — cm
 寸法変化率 | 水洗い: タテ-1.0%・ヨコ-0.5%
 | ドライ: タテ-1.0%・ヨコ-0.5%

サ-62  全て布使用

Made in Japan



推奨スタイル



※モール糸の太さは均一ではないため、生地への透け感にムラが生じる場合があります。
 ※糸の節などが目立つことがあります。
 ※糸の毛流れは、ぼらつきが生じる場合があります。
 ※毛並みの方向によって色の見え方が異なるため、お取り扱いにご注意ください。



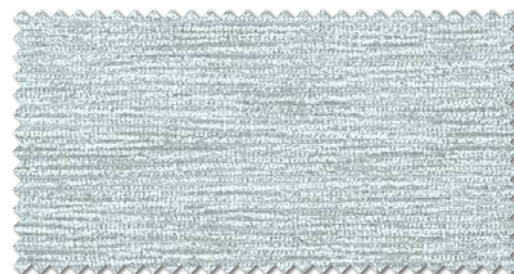
AC1215



AC1220



AC1216



AC1221



AC1217



AC1222



AC1218



AC1223



AC1219




AC1224



マッチシアー: AC1478 (P.194)



ドレープ : AC1222、AC1215、AC1224、AC1218 シアー: AC1478 (P.194) クッション: AC1220、AC1222、AC1223



フラットカーテン (1.5倍) : AC1227、AC1482 (P.197) パイピングクッション : AC1227・FN767 (P.272)、AC1225・FN767 (P.272)



ドレープ [P]: AC1226 シアー: AC1579 (P.243)

標準価格 **5,470**円/m² [8,200円/m] 有効巾**150**cm

【標準】LP仕様(形態安定加工) 約2倍ヒダ(本縫い)裾:折返し

W ▶	~150	~225	~300	~375	~450
H ▼	2巾	3巾	4巾	5巾	6巾
~120	42,100	61,900	80,600	99,500	119,400
~140	45,300	66,400	87,300	108,400	129,300
~160	49,700	71,800	95,100	117,200	140,300
~180	53,100	77,400	101,700	126,000	150,300
~200	59,700	87,300	116,000	143,700	171,200
~220	63,000	92,900	122,600	152,600	182,300
~240	66,400	98,300	129,300	161,400	192,300
~260	70,800	103,900	137,100	170,200	203,400
(約1.5倍ヒダ)	~200	~300	~400	~500	~600

タッセル含む 片開き最大製作巾: 300cm 円(税別)/cm

標準仕様以外の場合は、ご注文の際にご指定ください。
※写真の縫製スタイルは掲載価格とは異なる場合があります。

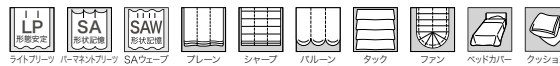
組 成 | ポリエステル100%
リピー ト | ↓ 15.8cm ↔ 15cm
寸法変化率 | 水洗い: タテ-1.0%・ヨコ-0.5% / ドライ: タテ-1.0%・ヨコ-0.5%

サ-53

Made in Japan



推奨スタイル



ロムスクリーン
フリエフ

※縫製時に柄が合わないことがあります。

AC1225-1228

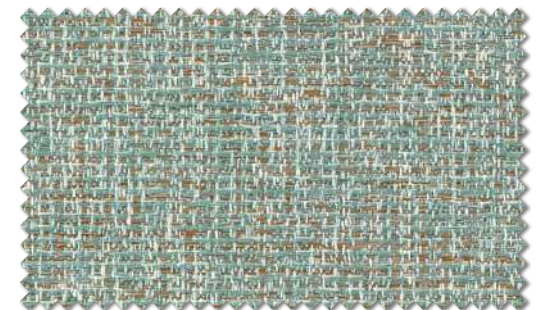
原着糸使いならではの上品な光沢が魅力の無地調ドレープです。
ヒダを取ることで、生地表情がより美しく際立ちます。



◆AC1225



◆AC1226



◆AC1227



◆AC1228



マッチシアー: AC1482 (P.197)

AC1229-1231

シンプルなデザインでありながら、
ストライプ調のさり気ない織表現が魅力のドレープです。

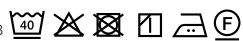
標準価格 **3,970**円/m² [5,950円/m] 有効巾**150**cm

【標準】LP仕様(形態安定加工) 約2倍ヒダ(本縫い)裾：折返し

W ▶	~150	~225	~300	~375	~450
H ▼	2巾	3巾	4巾	5巾	6巾
~120	32,000	46,100	60,100	74,200	88,300
~140	38,000	55,600	72,500	90,100	107,700
~160	40,800	60,100	78,500	97,900	116,500
~180	44,300	64,400	85,600	105,900	126,000
~200	47,800	69,700	91,800	113,700	135,800
~220	50,400	74,200	97,900	121,700	145,400
~240	53,900	78,500	104,100	129,600	154,200
~260	56,600	83,800	110,200	137,600	164,000
(約1.5倍ヒダ)	~200	~300	~400	~500	~600

タッセル含む 片置き最大製作巾：300cm 円(税別)/cm
標準仕様以外の場合は、ご注文の際にご指定ください。
※写真の縫製スタイルは掲載価格とは異なる場合があります。

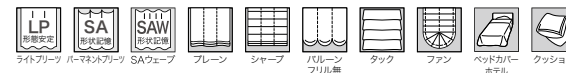
組成 | ポリエステル100%
リピート | ↓ 17.9cm ↔ 10cm
寸法変化率 | 水洗い：タテ-1.0%・ヨコ 0%
ドライ：タテ-1.0%・ヨコ-0.5%

サ-53 

Made in Japan



推奨スタイル



※縫製時に柄が合わないことがあります。

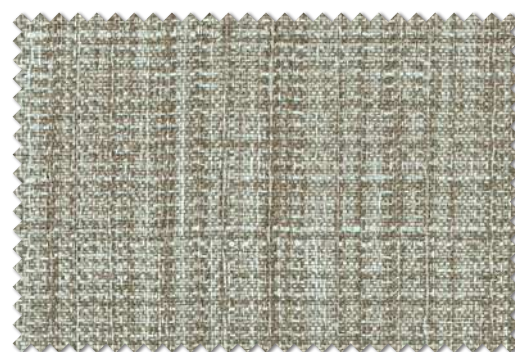


マッチシアー：AC1600(P.252)

ドレープ [LP]：AC1230 シアー：AC1600 (P.252) クッション：AC1349 (P.143) 壁紙：FE78198 (2026-2029 FINE)



◆AC1229



◆AC1230



◆AC1231

AC1232-1234

かすれ染めのような色表現が美しいドレープ。
光沢感がモダンなインテリアにマッチします。

標準価格 4,400円/m² [6,600円/m] 有効巾150cm

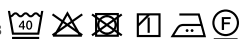
【標準】LP仕様(形態安定加工) 約2倍ヒダ(本縫い)裾：折返し

W ▶	~150	~225	~300	~375	~450
H ▼	2巾	3巾	4巾	5巾	6巾
~120	33,200	48,300	63,400	78,600	93,700
~140	37,000	54,000	71,000	88,000	105,000
~160	40,800	59,700	78,600	97,500	116,400
~180	44,500	65,300	86,100	106,900	127,700
~200	48,300	71,000	93,700	116,400	139,000
~220	52,100	76,700	101,200	125,800	150,400
~240	55,900	82,300	108,800	135,300	161,700
~260	59,700	88,000	116,400	144,700	173,100
(約1.5倍ヒダ)	~200	~300	~400	~500	~600

タッセル含む 片開き最大製作巾：300cm 円(税別)/cm

標準仕様以外の場合は、ご注文の際にご指定ください。
※写真の縫製スタイルは掲載価格とは異なる場合があります。

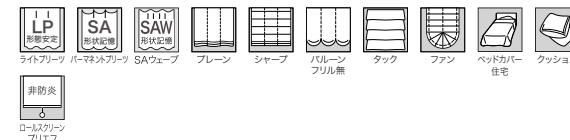
組 成 | ポリエステル100%
リ ピ ー ト | ↓ — cm ↔ — cm
寸法変化率 | 水洗い：タテ-0.5%・ヨコ-0.5%
| ドライ：タテ-0.5%・ヨコ 0%

サ-53 

Made in Japan

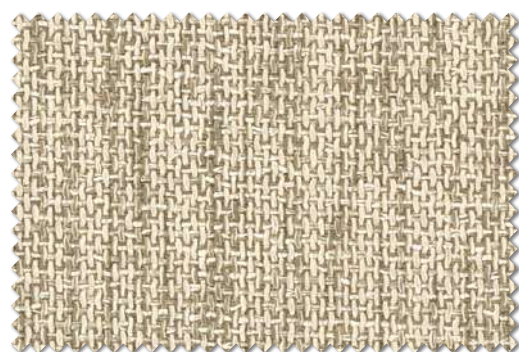


推奨スタイル

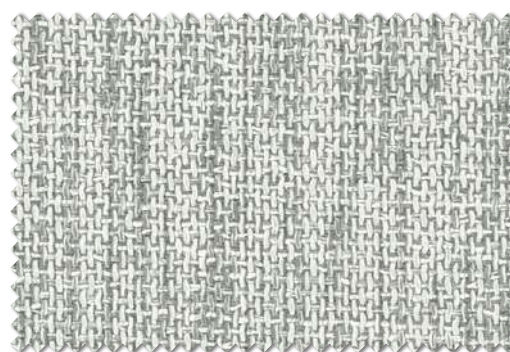


マッチシアー：AC1583 (P.245)

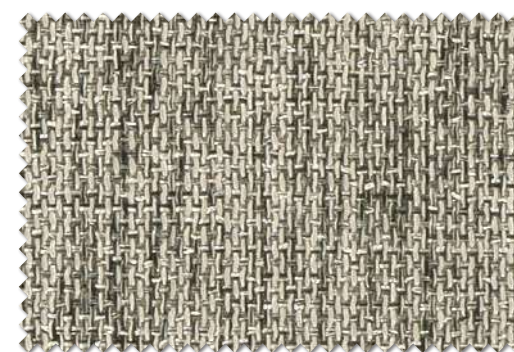
ドレープ LP：AC1232 クッション：AC1232 プリーツスクリーン：PS104 (2022 RB COLLECTION)



AC1232



AC1233



AC1234



フラットカーテン (1.5倍) : AC1236 プレーンシェード : AC1479 (P.196) クッション : AC1235、AC1258 (P.119)

AC1235-1238

コットン混でナチュラル感がありつつも、
チンツ加工で程よい光沢感が魅力のファブリックです。

標準価格 6,420円/m² [8,850円/m] 有効巾138cm

【標準】SS仕様(スタンダード) 約2倍ヒダ(本縫い)裾:折返し

W ▶	~138	~207	~276	~345	~414
H ▼	2巾	3巾	4巾	5巾	6巾
~120	38,900	56,600	74,300	92,000	109,700
~140	43,300	63,200	83,100	103,100	123,000
~160	47,800	69,800	92,000	114,000	136,200
~180	52,100	76,500	100,800	125,100	149,500
~200	56,600	83,100	109,700	136,200	162,700
~220	61,000	89,700	118,500	147,300	176,000
~240	65,500	96,300	127,300	158,400	189,200
~260	69,800	103,100	136,200	169,300	202,600
(約1.5倍ヒダ)	~184	~276	~368	~460	~552

タッセル含む 円(税別)/cm

標準仕様以外の場合は、ご注文の際にご指定ください。
※写真の縫製スタイルは掲載価格とは異なる場合があります。

組成 | ポリエステル69%・綿31%
リピート | ↓ — cm ↔ — cm
寸法変化率 | 水洗い: タテ-1.0%・ヨコ0.5%
| ドライ: タテ-1.0%・ヨコ 0%

サ-53

Made in India



推奨スタイル



※糸の節などが目立つことがあります。
※天然繊維の取扱方法についてはP.279をご参照ください。



マッチシアー: AC1479 (P.196)

ツインシェード(プレーン+プレーン): (前幕) AC1237 (後幕) AC1582 (P.243)
クッション: AC1257 (P.119)、AC1237、AC1242 (P.114) 壁紙: FE78156 (2026-2029 FINE)



◆AC1235



◆AC1236



◆AC1237



◆AC1238

AC1239-1241

ツイードのようなミックス感が魅力のドレープ。
地厚な生地でナチュラルな空間に高級感をプラスします。

標準価格 5,600円/m² [8,400円/m] 有効巾150cm

【標準】LP仕様(形態安定加工) 約2倍ヒダ(本縫い)裾：折返し

W ▶	~150	~225	~300	~375	~450
H ▼	2巾	3巾	4巾	5巾	6巾
~120	39,300	57,300	75,300	93,300	111,300
~140	43,800	64,100	84,300	104,600	124,800
~160	48,300	70,800	93,300	115,800	138,300
~180	52,800	77,600	102,300	127,100	151,800
~200	57,300	84,300	111,300	138,300	165,300
~220	61,800	91,100	120,300	149,600	178,800
~240	66,300	97,800	129,300	160,800	192,300
~260	70,800	104,600	138,300	172,100	205,800
(約1.5倍ヒダ)	~200	~300	~400	~500	~600

タッセル含む 片開き最大製作巾：300cm 円(税別)/cm

標準仕様以外の場合は、ご注文の際にご指定ください。
※写真の縫製スタイルは掲載価格とは異なる場合があります。

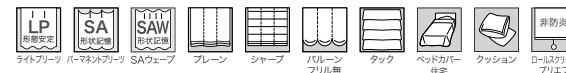
組成 | ポリエステル100%
リピート | ↓ — cm ↔ — cm
寸法変化率 | 水洗い：タテ-1.0%・ヨコ-1.5%
| ドライ：タテ-1.0%・ヨコ-1.0%

サ-53

Made in Japan



推奨スタイル



※糸の節などが目立つことがあります。



マッチシアー：AC1559(P.234)



AC1239



◆ AC1240



AC1241

AC1242-1243

リング糸を使用した素材感が特徴のファブリック。
手触りも良く、クッションにもおすすめです。

標準価格 4,200円/m² [6,300円/m] 有効巾150cm

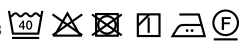
【標準】LP仕様(形態安定加工) 約2倍ヒダ(本縫い)裾:折返し

W▶	~150	~225	~300	~375	~450
H▼	2巾	3巾	4巾	5巾	6巾
~120	32,200	46,800	61,500	76,100	90,700
~140	35,800	52,300	68,800	85,300	101,700
~160	39,500	57,800	76,100	94,400	112,700
~180	43,200	63,300	83,400	103,600	123,700
~200	46,800	68,800	90,700	112,700	134,700
~220	50,500	74,300	98,100	121,900	145,600
~240	54,100	79,800	105,400	131,000	156,600
~260	57,800	85,300	112,700	140,200	167,600
(約1.5倍ヒダ)	~200	~300	~400	~500	~600

タッセル含む 片開き最大製作巾:300cm 円(税別)/cm

標準仕様以外の場合は、ご注文の際にご指定ください。
※写真の縫製スタイルは掲載価格とは異なる場合があります。

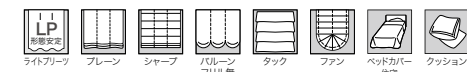
組成 | ポリエステル100%
リピート | ↓ — cm ↔ — cm
寸法変化率 | 水洗い: タテ-1.0%・ヨコ-0.5%
| ドライ: タテ-1.0%・ヨコ-0.5%

サ-53 

Made in Japan




推奨スタイル



※表面の引きつれや目よれ、糸切れなどが生じやすいため、お取り扱いにご注意ください。
※糸の節などが目立つことがあります。



ドレープ : AC1243 シアー: AC1499 (P.211) プレーンシェード: AC1243 クッション: AC1243



◆AC1242



◆AC1243



パイピングクッション: AC1242・バイアス676 (P.272)



マッチシアー: AC1499 (P.211)



ドレープ **LP**: AC1245 シアー: AC1591 裾ウーリー (P.248) 壁紙: FE78307 (2026-2029 FINE)

AC1244-1246

ざっくりとした風合いがナチュラルな空間にマッチします。
シンプルで使いやすいファブリックです。

標準価格 **3,870**円/m² [5,800円/m] 有効巾**150**cm

【標準】LP仕様(形態安定加工) 約2倍ヒダ(本縫い)裾:折返し

W ▶	~150	~225	~300	~375	~450
H ▼	2巾	3巾	4巾	5巾	6巾
~120	30,500	44,300	58,200	72,000	85,800
~140	33,900	49,500	65,100	80,700	96,200
~160	37,400	54,700	72,000	89,300	106,600
~180	40,900	59,900	78,900	98,000	117,000
~200	44,300	65,100	85,800	106,600	127,400
~220	47,800	70,300	92,800	115,300	137,700
~240	51,200	75,500	99,700	123,900	148,100
~260	54,700	80,700	106,600	132,600	158,500
(約1.5倍ヒダ)	~200	~300	~400	~500	~600

タッセル含む 片開き最大製作巾:300cm 円(税別)/cm
標準仕様以外の場合は、ご注文の際にご指定ください。
※写真の縫製スタイルは掲載価格とは異なる場合があります。

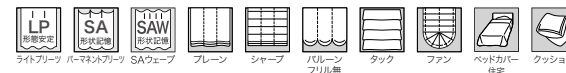
組成 | ポリエステル100%
リピート | ↓ — cm ↔ — cm
寸法変化率 | 水洗い: タテ-0.5%・ヨコ-1.0%
ドライ: タテ-1.0%・ヨコ-1.5%

サ-53

Made in China



推奨スタイル



非燃炎
ロールスクリーン
アリス

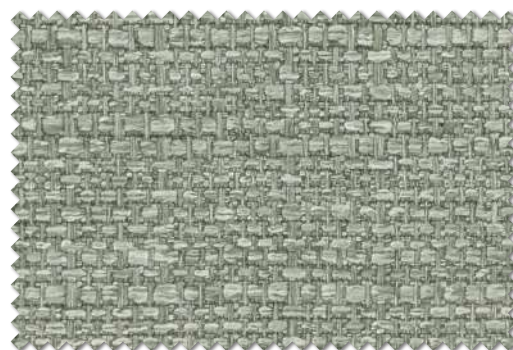
※表面の引きつれや目よれ、糸切れなどが生じやすいため、お取り扱いにご注意ください。
※糸の節などが目立つことがあります。



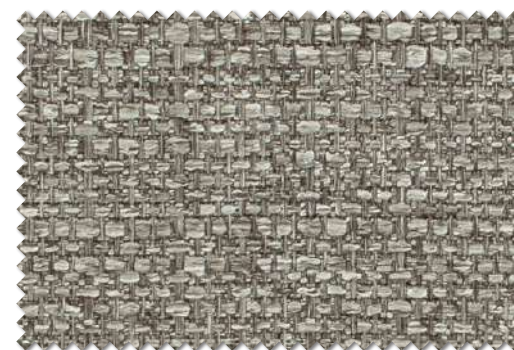
マッチシアー: AC1591 (P.248)



◆ AC1244



◆ AC1245



◆ AC1246



ドレープ [LP]: AC1248 フラットカーテン (1.5倍): AC1559 (P.234)

AC1247-1250

リネンライクな素材感とさり気ないミックス感。
ざっくりとした風合いを繊細な織組織で表現しています。

標準価格 4,600円/m

有効巾100cm

【標準】LP仕様(形態安定加工) 約2倍ヒダ(本縫い)裾:折返し

W ▶	~150	~200	~250	~300	~350
H ▼	3巾	4巾	5巾	6巾	7巾
~120	33,800	44,200	54,600	65,000	75,400
~140	37,700	49,400	61,100	72,800	84,500
~160	41,600	54,600	67,600	80,600	93,600
~180	45,500	59,800	74,100	88,400	102,700
~200	49,400	65,000	80,600	96,200	111,800
~220	53,300	70,200	87,100	104,000	120,900
~240	57,200	75,400	93,600	111,800	130,000
~260	61,100	80,600	100,100	119,600	139,100
(約1.5倍ヒダ)	~200	~266	~333	~400	~466

タッセル含む 片開き最大製作巾:300cm 円(税別)/cm

標準仕様以外の場合は、ご注文の際にご指定ください。
※写真の縫製スタイルは掲載価格とは異なる場合があります。

組成 | ポリエステル100%

リピート | ↓ — cm ↔ — cm

寸法変化率 | 水洗い: タテ 0%・ヨコ0%

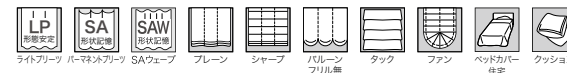
ドライ: タテ-0.5%・ヨコ0%

サ-53 40℃

Made in Japan



推奨スタイル



ロールスクリーン
アフレック

※糸の節などが目立つことがあります。



マッチシアー: AC1559 (P.234)



AC1247



AC1248



AC1249



AC1250

AC1253-1256

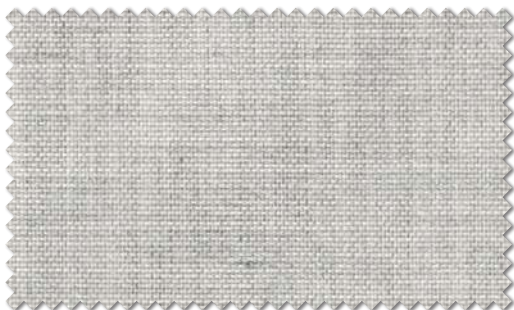
再生糸を使用したこだわりのナチュラル生地。
草木染めのような雰囲気のある美しい色合いです。



AC1253



AC1254



AC1255



AC1256



マッチシアー：AC1561 (P.235)



ドレープ : AC1256 シアー: AC1561 裾ウーリー (P.235) クッション: AC1239、AC1241 (P.113)

標準価格 3,700円/m² [5,550円/m] 有効巾150cm

【標準】LP仕様(形態安定加工) 約2倍ヒダ(本縫い)裾:折返し

W ▶	~150	~225	~300	~375	~450
H ▼	2巾	3巾	4巾	5巾	6巾
~120	29,600	43,100	56,500	70,000	83,400
~140	33,000	48,100	63,200	78,400	93,500
~160	36,400	53,200	70,000	86,800	103,600
~180	39,700	58,200	76,700	95,200	113,600
~200	43,100	63,200	83,400	103,600	123,700
~220	46,400	68,300	90,100	112,000	133,800
~240	49,800	73,300	96,800	120,400	143,900
~260	53,200	78,400	103,600	128,800	154,000
(約1.5倍ヒダ)	~200	~300	~400	~500	~600

タッセル含む 片開き最大製作巾: 300cm 円(税別)/cm

標準仕様以外の場合は、ご注文の際にご指定ください。
※写真の縫製スタイルは掲載価格とは異なる場合があります。

組成 | ポリエステル100%(再生糸50%以上使用)

リピート | ↓ — cm ↔ — cm

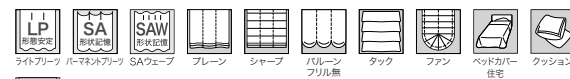
寸法変化率 | 水洗い: タテ-0.5%・ヨコ-0.5%/ドライ: タテ-0.5%・ヨコ-0.5%

サ-53

Made in Japan



推奨スタイル



非防炎

ロールアップ
フリエフ

※糸の節などが目立つことがあります。

AC1257-1262

天然繊維のような手触りの良さが魅力のドレープ。
シンプルな無地でさまざまなシーンに使用できます。



◆AC1257



◆AC1260



◆AC1258



◆AC1261



◆AC1259



◆AC1262



マッチシアア : AC1592 (P.249)



ドレープ [P] : AC1257 シアア : AC1467 (P.185) パイピングクッション : AC1240 (P.113) ・AC1258、AC1258・AC1240 (P.113)

標準価格 3,840円/m² [5,750円/m] 有効巾150cm

【標準】LP仕様(形態安定加工) 約2倍ヒダ(本縫い)裾:折返し

W ▶	~150	~225	~300	~375	~450
H ▼	2巾	3巾	4巾	5巾	6巾
~120	30,300	44,100	57,800	71,600	85,400
~140	33,800	49,200	64,700	80,200	95,700
~160	37,200	54,400	71,600	88,800	106,000
~180	40,600	59,600	78,500	97,400	116,300
~200	44,100	64,700	85,400	106,000	126,600
~220	47,500	69,900	92,200	114,600	137,000
~240	51,000	75,000	99,100	123,200	147,300
~260	54,400	80,200	106,000	131,800	157,600
(約1.5倍ヒダ)	~200	~300	~400	~500	~600

タッセル含む 片開き最大製作巾 : 300cm 円(税別) / cm
標準仕様以外の場合は、ご注文の際にご指定ください。
※写真の縫製スタイルは掲載価格とは異なる場合があります。

組成 | ポリエステル100%

リピート | ↑ ↓ — cm ↔ — cm

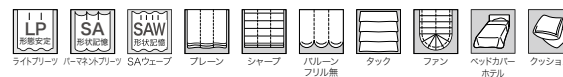
寸法変化率 | 水洗い : タテ-1.0% ・ヨコ-0.5% / ドライ : タテ-1.0% ・ヨコ-0.5%

サ-53

Made in China



推奨スタイル



ロースクラン
フリエフ

※糸の節などが目立つことがあります。



施工例写真の
縫製仕様を見る



パッチワークタブカーテン (1.3倍) : AC1260・AC1258・AC1262 プレーンシェード : AC1592 (P.249)



トリム付パッチワークフラットカーテン (トップ型、1.5倍) : AC1263・AC1268・FN671 (P.271)

AC1263-1269

コットン混ならではのやさらかな風合いのファブリック。
ナチュラルな空間におすすめです。



AC1263



AC1264



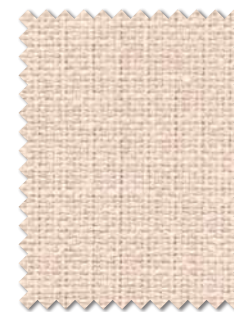
AC1267



AC1265



AC1268



AC1266



AC1269

標準価格 **3,490**円/m² [4,850円/m] 有効巾**139**cm

【標準】SS仕様(スタンダード) 約2倍ヒタ(本縫い)裾:折返し

W ▶	~139	~208	~278	~347	~417
H ▼	2巾	3巾	4巾	5巾	6巾
~120	25,300	36,600	47,900	59,300	70,600
~140	28,200	41,000	53,700	66,400	79,200
~160	31,000	45,200	59,300	73,400	87,500
~180	33,900	49,300	65,000	80,400	96,100
~200	36,600	53,700	70,600	87,500	104,600
~220	39,500	57,900	76,300	94,600	113,000
~240	42,300	62,100	81,900	101,700	121,500
~260	45,200	66,400	87,500	108,800	130,100
(約1.5倍ヒタ)	~185	~278	~370	~463	~556

タッセル含む
標準仕様以外の場合は、ご注文の際にご指定ください。
※写真の縫製スタイルは掲載価格とは異なる場合があります。

円(税別)/cm

組 成 | ポリエステル85%・綿15%

リピー ト | ↓ — cm ↔ — cm

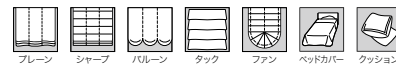
寸法変化率 | 水洗い: タテ-1.0%・ヨコ-2.0%/ドライ: タテ-0.5%・ヨコ-1.0%

サ-53

Made in India



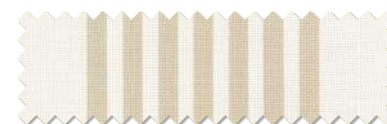
推奨スタイル



※糸の節などが目立つことがあります。
※天然繊維の取扱方法についてはP.279をご参照ください。



施工例写真の
縫製仕様を見る



マッチシアアー : AC1501 (P.212)



ドレープ [P]: AC1271 シアー: AC1559 (P.234) クッション: AC1272、AC1270、AC1273

標準価格 3,600円/m² [5,400円/m] 有効巾150cm

【標準】LP仕様(形態安定加工) 約2倍ヒタ(本縫い)裾:折返し

W ▶	~150	~225	~300	~375	~450
H ▼	2巾	3巾	4巾	5巾	6巾
~120	29,100	42,300	55,500	68,700	81,900
~140	32,400	47,300	62,100	77,000	91,800
~160	35,700	52,200	68,700	85,200	101,700
~180	39,000	57,200	75,300	93,500	111,600
~200	42,300	62,100	81,900	101,700	121,500
~220	45,600	67,100	88,500	110,000	131,400
~240	48,900	72,000	95,100	118,200	141,300
~260	52,200	77,000	101,700	126,500	151,200
(約1.5倍ヒタ)	~200	~300	~400	~500	~600

タッセル含む 片開き最大製作巾: 300cm 円(税別)/cm

標準仕様以外の場合は、ご注文の際にご指定ください。
※写真の縫製スタイルは掲載価格とは異なる場合があります。

組成 | ポリエステル100%

リピート | ↓ — cm ↔ — cm

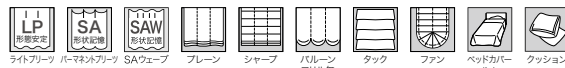
寸法変化率 | 水洗い: タテ-0.5%・ヨコ-0.5% / ドライ: タテ-0.5%・ヨコ-0.5%

サ-53

Made in Japan



推奨スタイル



ロ-スクリン
フレアフ

※糸の節などが目立つことがあります。

AC1270-1273

こなれたかすれ感がポイントのファブリック。
グレイッシュなカラーがシャビーなテイストにぴったりです。



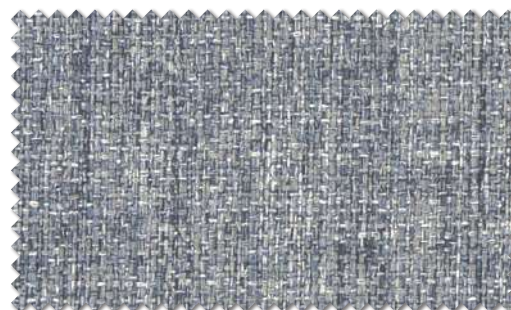
AC1270



AC1271



AC1272



AC1273



マッチシアー: AC1559 (P.234)

AC1274-1276

リネンライクのざっくりとした素材感が人気の生地。
やさしいカラーはナチュラルな空間におすすめです。



AC1274



AC1275



AC1276

パッチワークフラットカーテン(ボトム型、1.5倍) : AC1274・AC1275 フラットカーテン(1.5倍) : AC1559 (P.234)
クッション : AC1274、AC1389 (P.154)、AC1275

標準価格 **3,470**円/m² [5,200円/m] 有効巾**150**cm

【標準】LP仕様(形態安定加工) 約2倍ヒタ(本縫い)裾:折返し

W ▶	~150	~225	~300	~375	~450
H ▼	2巾	3巾	4巾	5巾	6巾
~120	28,400	41,300	54,200	67,100	80,000
~140	31,700	46,200	60,600	75,100	89,600
~160	34,900	51,000	67,100	83,200	99,300
~180	38,100	55,800	73,500	91,200	108,900
~200	41,300	60,600	80,000	99,300	118,600
~220	44,500	65,500	86,400	107,300	128,300
~240	47,800	70,300	92,800	115,400	137,900
~260	51,000	75,100	99,300	123,400	147,600

(約1.5倍ヒタ) ~200 ~300 ~400 ~500 ~600

タッセル含む 片開き最大製作巾 : 300cm 円(税別)/cm
標準仕様以外の場合は、ご注文の際にご指定ください。
※写真の縫製スタイルは掲載価格とは異なる場合があります。

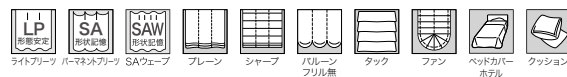
組 成 | ポリエステル100%
リピー ト | ↑ ↓ — cm ↔ — cm
寸法変化率 | 水洗い : タテ0%・ヨコ0% / ドライ : タテ-0.5%・ヨコ0%

サ-53

Made in Japan



推奨スタイル



※糸の節などが目立つことがあります。



施工例写真の
縫製仕様を見る



マッチシアー : AC1559 (P.234)

AC1277-1282

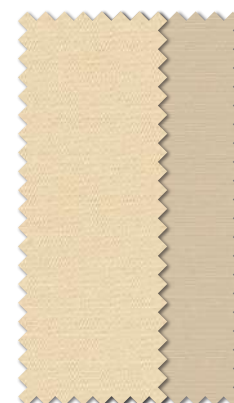
リバーシブル使用のできるシャンタン調生地。
ベーシックなカラーは、さまざまなシーンによく合います。



AC1277 (A面) (B面)



AC1280 (A面) (B面)



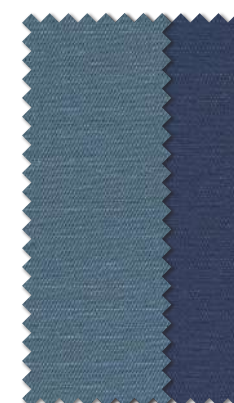
AC1278 (A面) (B面)



AC1281 (A面) (B面)



AC1279 (A面) (B面)



AC1282 (A面) (B面)



SAウェーブ：AC1281 A面 裾2.5cmダブル折返し クッション：AC1208 (P.103)、AC1212、AC1211 (P.104)

標準価格 2,970円/m² [4,450円/m] 有効巾150cm

【標準】LP仕様(形態安定加工) 約2倍ヒタ(本縫い)裾：折返し

W ▶	~150	~225	~300	~375	~450
H ▼	2巾	3巾	4巾	5巾	6巾
~120	25,900	37,600	49,300	60,900	72,600
~140	28,800	42,000	55,100	68,200	81,400
~160	31,700	46,300	60,900	75,500	90,100
~180	34,700	50,700	66,800	82,800	98,900
~200	37,600	55,100	72,600	90,100	107,700
~220	40,500	59,500	78,500	97,400	116,400
~240	43,400	63,900	84,300	104,700	125,200
~260	46,300	68,200	90,100	112,000	133,900
(約1.5倍ヒタ)	~200	~300	~400	~500	~600

タッセル含む 片開き最大製作巾：300cm 円(税別)/cm
標準仕様以外の場合は、ご注文の際にご指定ください。
※写真の縫製スタイルは掲載価格とは異なる場合があります。

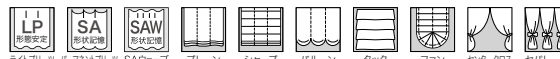
組成 | ポリエステル100%
リピート | ↓ — cm ↔ — cm
寸法変化率 | 水洗い：タテ0%・ヨコ0%/ドライ：タテ-0.5%・ヨコ0%

サ-53

Made in Japan



推奨スタイル



※糸の節などが目立つことがあります。
※リバーシブルのため、ご注文の際はA面またはB面をご指定ください。
ご指定のない場合は、部屋内をA面として製作します。



マッチシアアー：AC1592 (P.249)



ドレープ [P]: AC1286 シアー: AC1540 裾ウーリー (P.225) パイピングクッション: AC1283・パイアス611 (P.272)、AC1285・パイアス611 (P.272)、AC1226 (P.108)・パイアス676 (P.272)

AC1283-1290

ツヤが上品なドレープ。モダンにもエレガンスにも合わせられるシックなカラーも魅力のひとつです。



ドレープ [P]: AC1285 シアー: AC1572 (P.239) パイピングクッション: AC1033 (P.25)・AC1283、AC1285・AC1283



標準価格 **3,340**円/m² [5,000円/m] 有効巾**150**cm

【標準】LP仕様(形態安定加工) 約2倍ヒタ(本縫い)裾:折返し

W ▶	~150	~225	~300	~375	~450
H ▼	2巾	3巾	4巾	5巾	6巾
~120	27,800	40,300	52,900	65,400	78,000
~140	30,900	45,000	59,200	73,300	87,400
~160	34,000	49,700	65,400	81,100	96,800
~180	37,200	54,500	71,700	89,000	106,300
~200	40,300	59,200	78,000	96,800	115,700
~220	43,500	63,900	84,300	104,700	125,100
~240	46,600	68,600	90,600	112,500	134,500
~260	49,700	73,300	96,800	120,400	143,900
(約1.5倍ヒタ)	~200	~300	~400	~500	~600

タッセル含む 片開き最大製作巾: 300cm 円(税別)/cm
標準仕様以外の場合は、ご注文の際にご指定ください。
※写真の縫製スタイルは掲載価格とは異なる場合があります。

組成 | ポリエステル100%
リピート | ↓ — cm ↔ — cm
寸法変化率 | 水洗い: タテ-0.5%・ヨコ0%/ドライ: タテ-0.5%・ヨコ0%



Made in Japan



推奨スタイル



※爪などで引っ掻くとキズやチョークマークがつくことがありますので、お取り扱いにご注意ください。
※表面の引きつれや目よれ、糸切れなどが生じやすいため、お取り扱いにご注意ください。



マッチシアー: AC1540 (P.225)



高耐久

高耐久

生地表面の耐久性を上げたカーテンです。
一般カーテンと比較して、糸の引きつれやほつれの発生を抑制します。

■スナッグ試験結果（試験方法：JIS L 1058 A法）

釘のようなスパイクがついている球体を生地表面にランダムに飛び跳ねさせてスナッグ（繊維・糸が生地表面から突出し、引きつれなどを起こす現象）の発生度合いを1～5級で評価。

試験生地	ドレープ		シアー		
	一般ドレープ	AC1301	一般シアー	AC1304	
評価等級	タテ	3	5	4	5
	ヨコ	4	5	2.5	5

タテ方向、ヨコ方向どちらも最高等級の5級をクリアしています。

※5級＝スナッグ（繊維・糸が生地表面から突出し、引きつれなどを起こす現象）がほとんど無い状態。

※記載の数値は測定値であり、保証値ではありません。 ※全ての裂傷を防ぐものではありません。



ドレープ AC1303 シアー：AC1304

AC1301-1303

ナチュラルでザックリとした表情が魅力のドレープ。防災、高耐久が付いた機能性商品です。

標準価格 **3,800**円/m² [5,700円/m] 有効巾**150**cm

【標準】LP仕様(形態安定加工) 約2倍ヒタ(本縫い)裾:折返し

W ▶	~150	~225	~300	~375	~450
H ▼	2巾	3巾	4巾	5巾	6巾
~120	30,100	43,800	57,500	71,200	84,900
~140	33,600	49,000	64,300	79,700	95,100
~160	37,000	54,100	71,200	88,300	105,400
~180	40,400	59,200	78,000	96,800	115,600
~200	43,800	64,300	84,900	105,400	125,900
~220	47,200	69,500	91,700	113,900	136,200
~240	50,700	74,600	98,500	122,500	146,400
~260	54,100	79,700	105,400	131,000	156,700

(約1.5倍ヒタ) ~200 ~300 ~400 ~500 ~600

タッセル含む 片開き最大製作巾:300cm 円(税別)/cm

標準仕様以外の場合は、ご注文の際にご指定ください。
※写真の縫製スタイルは掲載価格とは異なる場合があります。

組成 | ポリエステル100%(ポリウレタン樹脂加工)

リピート | ↓ — cm ↔ — cm

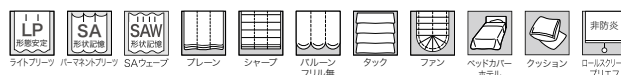
寸法変化率 | 水洗い:タテ-1.0%・ヨコ-0.5%/ドライ:タテ-1.5%・ヨコ-1.0%



Made in Japan



推奨スタイル



※糸の節などが目立つことがあります。



AC1301



AC1302



AC1303

AC1304 (シアー)

コットンライクのやわらかなシアー。さまざまな機能を兼ね備えた商品です。

標準価格 **2,940**円/m² [4,400円/m] 有効巾**150**cm

【標準】SS仕様(スタンダード) 約2倍ヒタ(本縫い)裾:折返し

W ▶	~150	~225	~300	~375	~450
H ▼	2巾	3巾	4巾	5巾	6巾
~120	21,800	32,700	43,600	54,400	65,300
~140	24,500	36,800	49,000	61,200	73,500
~160	27,200	40,800	54,400	68,000	81,600
~180	30,000	44,900	59,900	74,800	89,800
~200	32,700	49,000	65,300	81,600	98,000
~220	35,400	53,100	70,800	88,400	106,100
~240	38,100	57,200	76,200	95,200	114,300
~260	40,800	61,200	81,600	102,000	122,400

(約1.5倍ヒタ) ~200 ~300 ~400 ~500 ~600

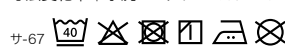
タッセルなし 円(税別)/cm

標準仕様以外の場合は、ご注文の際にご指定ください。
※写真の縫製スタイルは掲載価格とは異なる場合があります。

組成 | ポリエステル100%(ポリウレタン樹脂加工) 涼感TMNEO

リピート | ↓ — cm ↔ — cm

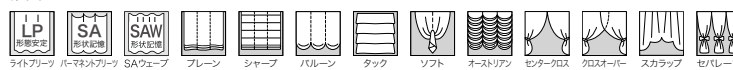
寸法変化率 | 水洗い:タテ-1.0%・ヨコ-0.5%/ドライ:タテ-1.5%・ヨコ0%



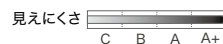
Made in Japan



推奨スタイル



AC1304



機能性シアー AC1307

機能の詳細はこちら▶

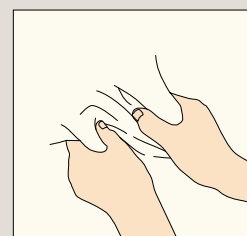


この生地は特殊な織り方により、
穴が開いても10回程手で揉むことで目立たなくなるシアーです。
ペットのいるリビングスペースや子ども部屋などにもおすすめです。

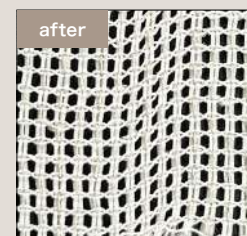
※揉む回数は参考値であり、穴の大きさや揉む強さによって修復する回数は前後します。
※糸が切れた場合は回復しませんのでご注意ください。



before
子どもがペンなどで
穴を開けてしまった！



穴が開いてしまった
生地部分を揉むと…



after
糸の位置が動くことで
穴が目立たなくなります。



フラットカーテン (1.5倍、床ずれ10cm) : AC1307 裾ウーリー クッション : AC1028 (P.22)



シアー：AC1307 裾ウーリー ドレープ LP：AC1302 (P.128) タッセル：FN651 (P.270) クッション：AC1257 (P.119)
 壁紙：RE55480 (2024-2027 ReSERVE)

標準価格 **3,530**円/m² [10,400円/m] 有効巾**295**cm (ヨコ使い)

【標準】SS仕様(スタンダード) 約2倍ヒダ(本縫い)裾：ウエイトウーリーロック

W ▶	~150	~200	~250	~300	~350
H ▼	3.3m	4.3m	5.3m	6.3m	7.3m
~120	46,500	60,500	74,600	88,600	102,700
~140	47,500	61,800	76,200	90,500	104,900
~160	48,600	63,300	77,900	92,600	107,300
~180	49,500	64,500	79,500	94,500	109,500
~200	50,700	66,000	81,300	96,600	111,900
~220	51,800	67,400	83,100	98,700	114,300
~240	52,700	68,700	84,700	100,600	116,600
~260	53,900	70,100	86,400	102,700	119,000
(約1.5倍ヒダ)	~200	~266	~333	~400	~466

タッセルなし 最大仕上り丈：275cm 円(税別)/cm
 標準仕様以外の場合は、ご注文の際にご指定ください。
 ※写真の縫製スタイルは掲載価格とは異なる場合があります。

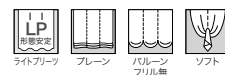
組 成 | ポリエステル100%
 リピート | ↓ — cm ↔ — cm
 寸法変化率 | 水洗い：タテ-1.0%・ヨコ-0.5% / ドライ：タテ-1.0%・ヨコ-1.0%

サ-53

Made in Turkey



推奨スタイル



※糸の節などが目立つことがあります。

AC1307 (シアー)

手で揉みこむことで目よれやキズが目立たなくなるシアー。
 ざっくりとした表情でナチュラル空間にマッチします。



◆AC1307

見えにくさ C B A A+



マッチドレープ：AC1302 (P.128)

AC1311-1312

ラミネート加工を施した、裏地用のやわらかい遮光1級暗幕です。

標準価格 5,970円/m² [8,350円/m] 有効巾140cm

【標準】LP仕様(形態安定加工) 約2倍ヒダ(かぶせ縫い)裾:折返し

W ▶	~140	~210	~280	~350	~420
H ▼	2巾	3巾	4巾	5巾	6巾
~120	40,800	59,700	78,400	97,000	115,900
~140	45,600	66,600	87,700	108,700	130,000
~160	50,200	73,600	97,000	120,400	143,800
~180	54,900	80,700	106,600	132,100	157,900
~200	59,700	87,700	115,900	143,800	172,000
~220	64,300	94,800	125,200	155,500	186,100
~240	69,000	101,800	134,500	167,300	200,200
~260	73,600	108,700	143,800	179,000	214,100
(約1.5倍ヒダ)	~186	~280	~373	~466	~560

タッセル含む 片開き最大製作巾: 300cm 円(税別)/cm
標準仕様以外の場合は、ご注文の際にご指定ください。

組成 | 表面: ポリエステル100% 裏面: ポリウレタン樹脂

リピート | ↓ — cm ↔ — cm

寸法変化率 | 水洗い: タテ-0.5%・ヨコ0%

サ-15

Made in Japan



推奨スタイル



※LP仕様(形態安定加工)をおすすめします。

※ポリウレタン樹脂ラミネート(裏面)は加工の特性上キズがつきやすいため、摩擦等によりピンホール(ラミネート部分の剥離に伴い生じる小さな穴)が発生する可能性があります。ピンホールが発生すると光が漏れることがありますので、あらかじめご了承ください。

※裏地としてご使用の際のメンテナンスは、表地のデータを併せてご確認ください。



AC1311

遮光1級(A++)



裏面(AC1311)



AC1312

遮光1級(A++)



裏面(AC1312)

AC1313-1314

やわらかくドレープ性の高い裏地用暗幕です。

標準価格 2,170円/m² [3,250円/m] 有効巾150cm

【標準】LP仕様(形態安定加工) 約2倍ヒダ(本縫い)裾:折返し

W ▶	~150	~225	~300	~375	~450
H ▼	2巾	3巾	4巾	5巾	6巾
~120	21,800	31,600	41,300	51,100	60,900
~140	24,300	35,200	46,200	57,200	68,200
~160	26,700	38,900	51,100	63,300	75,500
~180	29,100	42,600	56,000	69,400	82,800
~200	31,600	46,200	60,900	75,500	90,100
~220	34,000	49,900	65,700	81,600	97,500
~240	36,500	53,500	70,600	87,700	104,800
~260	38,900	57,200	75,500	93,800	112,100
(約1.5倍ヒダ)	~200	~300	~400	~500	~600

タッセル含む 片開き最大製作巾: 300cm 円(税別)/cm
標準仕様以外の場合は、ご注文の際にご指定ください。

組成 | ポリエステル100%

リピート | ↓ — cm ↔ — cm

寸法変化率 | 水洗い: タテ-0.5%・ヨコ0%

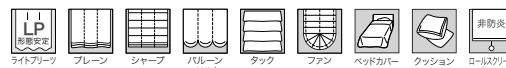
ドライ: タテ-0.5%・ヨコ0%

サ-53

Made in Japan



推奨スタイル



※LP仕様(形態安定加工)をおすすめします。

※裏地としてご使用の際のメンテナンスは、表地のデータを併せてご確認ください。



AC1313

遮光2級



AC1314

遮光2級

AC1315-1316

コットン100%の裏地用ファブリックです。

標準価格 1,820円/m² [2,900円/m] 有効巾160cm

【標準】SS仕様(スタンダード) 約2倍ヒダ(本縫い)裾:折返し

W ▶	~160	~240	~320	~400	~480
H ▼	2巾	3巾	4巾	5巾	6巾
~120	19,800	28,500	37,300	45,900	54,700
~140	21,900	31,800	41,700	51,400	61,200
~160	24,100	35,000	45,900	56,800	67,700
~180	26,300	38,300	50,300	62,300	74,400
~200	28,500	41,700	54,700	67,700	80,900
~220	30,700	44,800	59,100	73,200	87,500
~240	32,900	48,200	63,500	78,700	94,000
~260	35,000	51,400	67,700	84,100	100,500
(約1.5倍ヒダ)	~213	~320	~426	~533	~640

タッセル含む 円(税別)/cm
標準仕様以外の場合は、ご注文の際にご指定ください。

組成 | 綿100%

リピート | ↓ — cm ↔ — cm

寸法変化率 | 水洗い: タテ-3.5%・ヨコ-1.5%

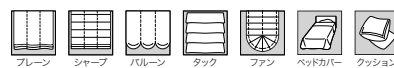
ドライ: タテ-1.0%・ヨコ-1.0%

サ-6

Made in Japan



推奨スタイル



※糸の節などが目立つことがあります。

※天然繊維の取扱方法についてはP.279をご参照ください。

※裏地としてご使用の際のメンテナンスは、表地のデータを併せてご確認ください。



AC1315



AC1316

Liner (裏地)

好みのカーテン生地に遮光裏地を合わせて、遮光性能アップ。
生地間にできる空気層により、遮熱・保温・遮音効果も期待できます。
※遮光裏地は AC1311-1312、AC1313-1314 のみとなります。

裏地で期待できる性能・効果

遮光性能

遮光性能がないドレープでも遮光裏地と組み合わせることで、遮光ドレープとしてご使用いただけます。

遮熱・保温効果

2枚のカーテン生地間に空気層ができることで、遮熱・保温効果の向上が期待できます。

遮音効果

一般的なドレープ1枚と比較し音の透過が少なくなり、遮音効果の向上が期待できます。

Blackout

- Plain
- Pattern

裏地縫製について

通常裏地縫製



遮光裏地付きカーテンイメージ(通常裏地縫製)

- 遮光性能の高い生地を裏地として縫い合わせることで遮光率を高めた縫製仕様です。

ワンタッチライナー (簡易タイプ裏地縫製)



吊り元(裏面)



裾仕様

裏地の取り外しが簡単にできるセパレート型裏地縫製

- 吊り元のフック部分の取り外しとサイド部分の面ファスナーを外すだけで、簡単に裏地の着脱ができます。
- 専用テープにより、今お使いのアジャスターフックをそのまま使用できます。

※ワンタッチライナー仕様での裏地はヒダなしのフラットな状態となります。
※表地のヒダ倍率が2倍以上の場合、裾が取まりにくくなる場合があります。
※両側面に巾20mmの面ファスナーを縫い付けるため、表地の表面に若干の縫製痕が出ます。

各品番の裏地 / ワンタッチライナーの価格については別冊お仕立上り価格表をご確認ください。

Quietness
Calm down
Versatility