



シアー：AC1571 裾ウーリー、AC1581 (P.243)



シアー：AC1571 裾ウーリー

標準価格 5,470円/m<sup>2</sup> [16,400円/m] 有効巾300cm (ヨコ使い)

【標準】SS仕様(スタンダード) 約2倍ヒダ(本縫い)裾：ウエイトウーリーロック

W ▶	~150	~200	~250	~300	~350
H ▼	4.0m	4.8m	5.5m	7.0m	7.7m
~120	80,200	96,400	110,300	140,300	154,400
~140	81,500	97,800	112,000	142,600	156,900
~160	82,800	99,400	113,800	144,800	159,300
~180	84,000	100,800	115,500	147,000	161,700
~200	85,300	102,400	117,300	149,300	164,300
~220	86,600	104,000	119,100	151,500	166,700
~240	87,900	105,500	120,800	153,800	169,300
~260	89,200	107,100	122,600	156,000	171,700
(約1.5倍ヒダ)	~200	~266	~333	~400	~466

タッセルなし 最大仕上り丈：280cm 円(税別)/cm  
標準仕様以外の場合は、ご注文の際にご指定ください。  
※写真の縫製スタイルは掲載価格とは異なる場合があります。

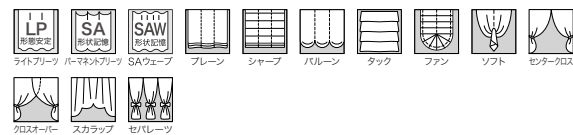
組 成 | ポリエステル100%  
リピー ト | ↓ — cm ↔ 74.3cm  
寸法変化率 | 水洗い：タテ-0.5%・ヨコ0%/ドライ：タテ0%・ヨコ0%

サ-53

Made in Japan



推奨スタイル



※生地 특성上、若干の湾曲が生じることがあります。  
※色の濃淡やかすれは、プリント表現の特性となります。  
※裾を基準として製作します。製作丈によって柄の見え方が異なります。

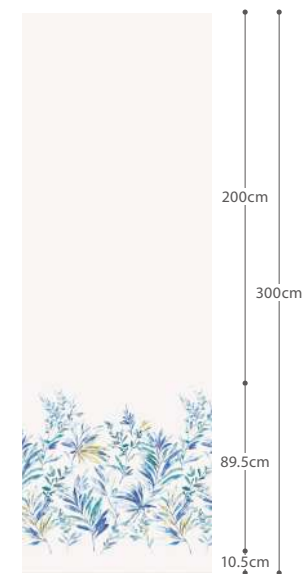
## AC1571

繊細な水彩タッチのデザインが美しいシアー。  
さわやかなカラーが空間を彩ります。



◆AC1571

見えにくさ C B A A+



AC1571



マッチドレープ：AC1227 (P.108)



シアー：AC1572 ドレープ AC1285 (P.126) タッセル：FN536 (P.268) クッション：AC1290 (P.126)

標準価格 **7,740**円/m<sup>2</sup> [11,600円/m] 有効巾**150**cm

【標準】SS仕様(スタンダード) 約2倍ヒタ(本縫い)裾：折返し

W ▶	~150	~225	~300	~375	~450
H ▼	2巾	3巾	4巾	5巾	6巾
~120	56,000	84,000	112,000	140,000	168,000
~140	56,000	84,000	112,000	140,000	168,000
~160	56,000	84,000	112,000	140,000	168,000
~180	70,000	105,100	140,000	175,100	210,000
~200	70,000	<b>105,100</b>	140,000	175,100	210,000
~220	84,000	126,000	168,000	210,000	252,000
~240	84,000	126,000	168,000	210,000	252,000
~260	84,000	126,000	168,000	210,000	252,000
(約1.5倍ヒタ)	~200	~300	~400	~500	~600

タッセルなし  
標準仕様以外の場合は、ご注文の際にご指定ください。  
※写真の縫製スタイルは掲載価格とは異なる場合があります。

円(税別)/cm

組 成 | ポリエステル100%  
リピー ト | ↓ 50cm ↔ 25cm  
寸法変化率 | 水洗い：タテ-0.5%・ヨコ-0.5% / ドライ：タテ-1.0%・ヨコ-0.5%

サ-62 あて布使用

Made in Japan



推奨スタイル



※縫製時に柄が合わないことがあります。  
※刺繍糸の切れ目や小さな針穴が目立つことがあります。  
※生地 특성上、刺繍糸の末端が飛び出すことがあります。  
※裏面に刺繍糸の糸だまりが目立つことがあります。  
※表面の引きつれや目よれ、糸切れなどが生じやすいため、お取り扱いにご注意ください。  
※糸の節などが目立つことがあります。

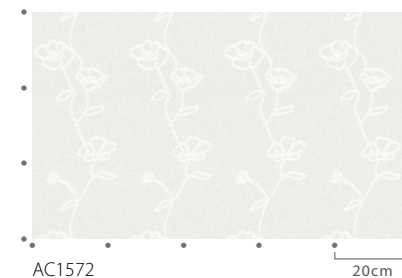
## AC1572

リリアン刺繍の花柄がやさしく浮かぶシアー。  
上品で軽やかな雰囲気を演出します。



◆AC1572

見えにくさ C B A A+



AC1572  
柄は刺繍によって表現されています。



マッチドレープ：AC1285 (P.126)



シアー：AC1573

## AC1573

のびやかな植物柄を風通組織で表現しました。  
ヒダを取ったときの陰影が美しいシアーです。



◆AC1573

見えにくさ C B A A+

標準価格 **4,570**円/m<sup>2</sup> [6,850円/m] 有効巾**150**cm

【標準】SS仕様(スタンダード) 約2倍ヒダ(本縫い)裾：折返し

W ▶	~150	~225	~300	~375	~450
H ▼	2巾	3巾	4巾	5巾	6巾
~120	30,700	46,300	61,100	76,900	91,700
~140	40,700	61,100	81,400	101,800	122,100
~160	40,700	61,100	81,400	101,800	122,100
~180	40,700	61,100	81,400	101,800	122,100
~200	51,000	<b>76,900</b>	101,800	127,700	152,800
~220	51,000	76,900	101,800	127,700	152,800
~240	61,100	91,700	122,100	152,800	183,200
~260	61,100	91,700	122,100	152,800	183,200
(約1.5倍ヒダ)	~200	~300	~400	~500	~600

タッセルなし  
標準仕様以外の場合は、ご注文の際にご指定ください。  
※写真の縫製スタイルは掲載価格とは異なる場合があります。

円(税別)/cm

組 成 | ポリエステル100%

リピー ト | ↓ 55cm ↔ 25cm

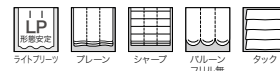
寸法変化率 | 水洗い：タテ0.5%・ヨコ0.5%/ドライ：タテ0%・ヨコ0.5%

サ-53 40

Made in Japan



推奨スタイル



※縫製時に柄が合わないことがあります。  
※二重組織のため、シワやふくらみが目立つことがあります。  
※糸の節などが目立つことがあります。



AC1573

20cm

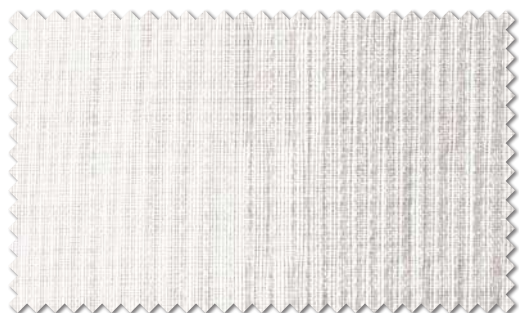


マッチドレープ：AC1216 (P.105)

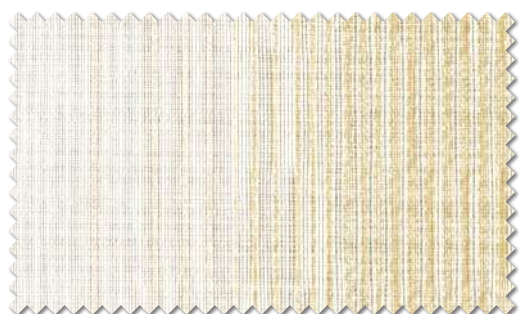


# AC1575-1576

シンプルなストライプ柄が映える遮熱シアー。  
エレガントにもトラッドにもお使いいただけます。



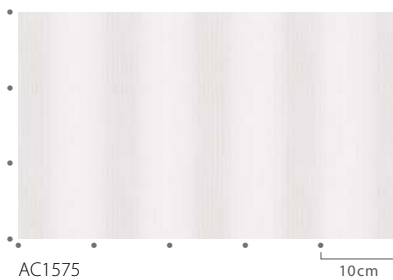
◆ AC1575 見えにくさ C B A A+



◆ AC1576 見えにくさ C B A A+



シアー：AC1576 裾ウーリー クッション：AC1032 (P.23)



AC1575

10cm



マッチドレープ：AC1324 (P.135)

標準価格 2,840円/m<sup>2</sup> [8,500円/m] 有効巾300cm (ヨコ使い)

【標準】SS仕様(スタンダード) 約2倍ヒダ(本縫い)裾：ウエイトウーリーロック

W ▶	~150	~200	~250	~300	~350
H ▼	3.4m	4.3m	5.4m	6.3m	7.4m
~120	41,400	52,400	65,700	76,700	89,900
~140	42,500	53,700	67,400	78,600	92,300
~160	43,600	55,100	69,200	80,700	94,700
~180	44,600	56,400	70,800	82,600	97,000
~200	45,700	57,800	72,500	84,700	99,400
~220	46,800	59,300	74,300	86,700	101,800
~240	47,900	60,500	76,100	88,700	104,200
~260	49,100	62,000	77,800	90,700	106,600
(約1.5倍ヒダ)	~200	~266	~333	~400	~466

タッセルなし 最大仕上り丈：280cm 円(税別)/cm

標準仕様以外の場合は、ご注文の際にご指定ください。  
※写真の縫製スタイルは掲載価格とは異なる場合があります。

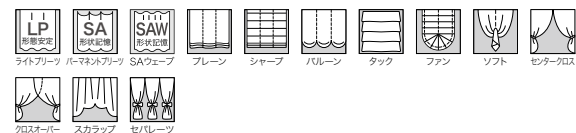
組成 | ポリエステル100% 涼SE  
リピート | ↓ — cm ↔ 11.8cm  
寸法変化率 | 水洗い：タテ0%・ヨコ0.5% / ドライ：タテ-1.0%・ヨコ0%

サ-53 (イ)

Made in Japan



推奨スタイル



※生地特性上、若干の湾曲が生じることがあります。

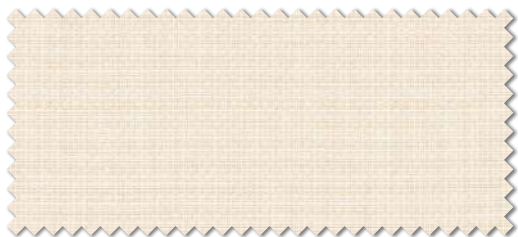
# AC1577-1582

サプレのような表情にこだわった遮熱シアー。  
光沢感のある上品な質感が魅力です。



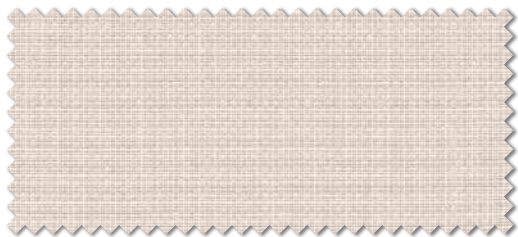
◆AC1577

見えにくさ C B A A+



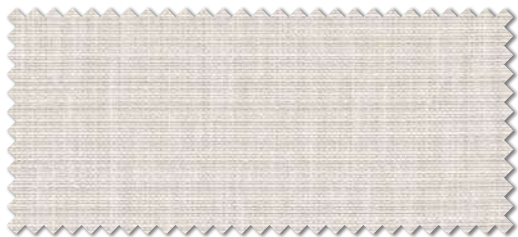
◆AC1578

見えにくさ C B A A+



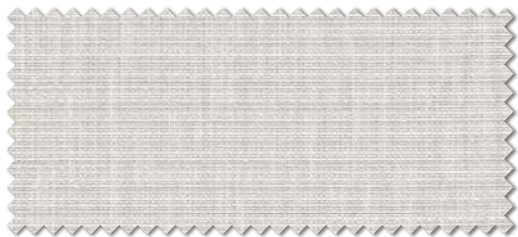
◆AC1579

見えにくさ C B A A+



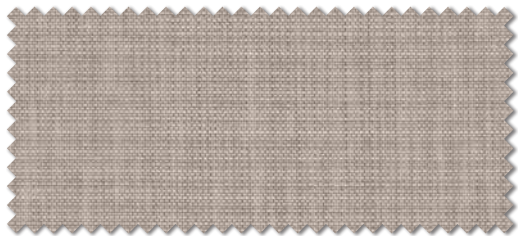
◆AC1580

見えにくさ C B A A+



◆AC1581

見えにくさ C B A A+



◆AC1582

見えにくさ C B A A+



シアー：AC1577 ドレープ AC1032 (P.23) タッセル：FN531 (P.268) 壁紙：FE78135 (2026-2029 FINE)

標準価格 3,300円/m<sup>2</sup> [4,950円/m] 有効巾150cm

【標準】SS仕様(スタンダード) 約2倍ヒタ(本縫い)裾：折返し

W ▶	~150	~225	~300	~375	~450
H ▼	2巾	3巾	4巾	5巾	6巾
~120	23,600	35,300	47,100	58,800	70,600
~140	26,500	39,700	53,000	66,200	79,400
~160	29,400	44,100	58,800	73,500	88,200
~180	32,400	48,600	64,700	80,900	97,100
~200	35,300	53,000	70,600	88,200	105,900
~220	38,300	57,400	76,500	95,600	114,700
~240	41,200	61,800	82,400	102,900	123,500
~260	44,100	66,200	88,200	110,300	132,300
(約1.5倍ヒタ)	~200	~300	~400	~500	~600

タッセルなし  
標準仕様以外の場合は、ご注文の際にご指定ください。  
※写真の縫製スタイルは掲載価格とは異なる場合があります。

円(税別)/cm

組成 | ポリエステル100%

リピート | ↑ ↓ — cm ↔ — cm

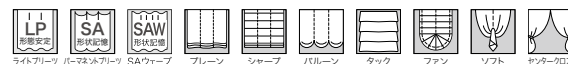
寸法変化率 | 水洗い：タテ-1.0%・ヨコ0% / ドライ：タテ-1.0%・ヨコ-0.5%

サ-53

Made in Japan



推奨スタイル



※糸の節などが目立つことがあります。



シアー：AC1579、AC1577、AC1581、AC1578 パイピングクッション：AC1227 (P.108)・FN763 (P.272)、AC1225 (P.108)・FN763 (P.272)



# AC1583-1586

リネンライクでマットな表情が魅力。  
機能も持ち合わせたナチュラルな風合いのシアーです。

標準価格 **2,800**円/m<sup>2</sup> [8,400円/m] 有効巾**300**cm(ヨコ使い)

【標準】SS仕様(スタンダード) 約2倍ヒダ(本縫い)裾:ウエイトウーリーロック

W ▶	~150	~200	~250	~300	~350
H ▼	3.3m	4.3m	5.3m	6.3m	7.3m
~120	39,900	51,900	64,000	76,000	88,100
~140	40,900	53,200	65,600	77,900	90,300
~160	42,000	54,700	67,300	80,000	92,700
~180	42,900	55,900	68,900	81,900	94,900
~200	44,100	57,400	70,700	84,000	97,300
~220	45,200	58,800	72,500	86,100	99,700
~240	46,100	60,100	74,100	88,000	102,000
~260	47,300	61,500	75,800	90,100	104,400
(約1.5倍ヒダ)	~200	~266	~333	~400	~466

タッセルなし 最大仕上り丈:280cm 円(税別)/cm  
標準仕様以外の場合は、ご注文の際にご指定ください。  
※写真の縫製スタイルは掲載価格とは異なる場合があります。

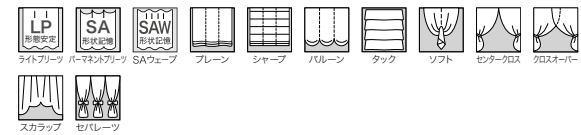
組成 | ポリエステル100%  
リピート | ↓ — cm ↔ — cm  
寸法変化率 | 水洗い: タテ-0.5%・ヨコ-0.5%  
ドライ: タテ-0.5%・ヨコ-1.0%

サ-53

Made in Japan

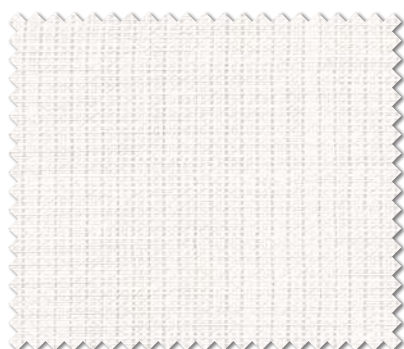


### 推奨スタイル



※糸の節などが目立つことがあります。

シアー(床ずれ10cm): AC1583 裾ウーリー クッション: AC1263 (P.121)



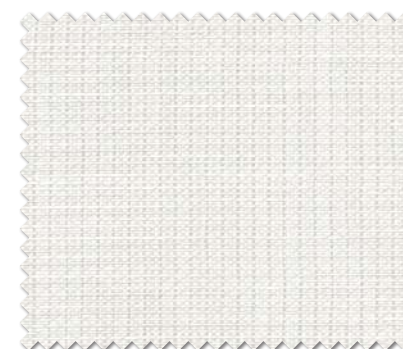
AC1583

見えにくさ C B A A+



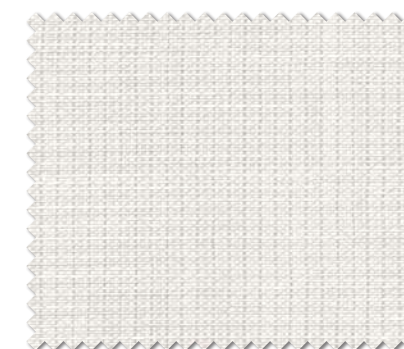
AC1584

見えにくさ C B A A+



AC1585

見えにくさ C B A A+



AC1586

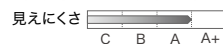
見えにくさ C B A A+



シアー：AC1587 壁紙：RE55151 (2024-2027 RéSERVE)、TH34688 (2025-2028 FAITH)



AC1587



# AC1587

原着糸でナチュラルに仕上げた機能性の高いミラーシアーです。

標準価格 2,970円/m<sup>2</sup> [4,450円/m] 有効巾150cm

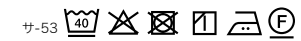
【標準】SS仕様(スタンダード) 約2倍ヒダ(本縫い)裾：折返し

W ▶	~150	~225	~300	~375	~450
H ▼	2巾	3巾	4巾	5巾	6巾
~120	22,000	32,900	43,900	54,800	65,800
~140	24,700	37,000	49,400	61,700	74,000
~160	27,400	41,100	54,800	68,500	82,200
~180	30,200	45,300	60,300	75,400	90,500
~200	32,900	49,400	65,800	82,200	98,700
~220	35,700	53,500	71,300	89,100	106,900
~240	38,400	57,600	76,800	95,900	115,100
~260	41,100	61,700	82,200	102,800	123,300
(約1.5倍ヒダ)	~200	~300	~400	~500	~600

円(税別)/cm

タッセルなし  
標準仕様以外の場合は、ご注文の際にご指定ください。  
※写真の縫製スタイルは掲載価格とは異なる場合があります。

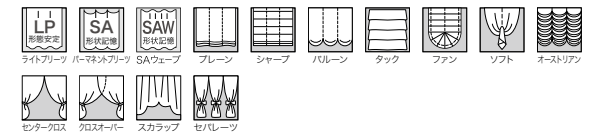
組成 | ポリエステル100%  
リピート | ↓ — cm ↔ — cm  
寸法変化率 | 水洗い：タテ-0.5%・ヨコ0%  
| ドライ：タテ 0%・ヨコ0%



Made in Japan



推奨スタイル



※糸の節などが目立つことがあります。

# AC1588-1589

光をやわらかく取り込む、軽やかな透け感のシアー。  
リネンライクな質感にこだわりました。


標準価格 **3,470**円/m<sup>2</sup> [5,200円/m] 有効巾**150**cm


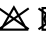
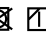



【標準】SS仕様(スタンダード) 約2倍ヒダ(本縫い)裾:折返し

W ▶	~150	~225	~300	~375	~450
H ▼	2巾	3巾	4巾	5巾	6巾
~120	24,400	36,500	48,700	60,800	73,000
~140	27,400	41,100	54,800	68,400	82,100
~160	30,400	45,600	60,800	76,000	91,200
~180	33,500	50,200	66,900	83,600	100,400
~200	36,500	54,800	73,000	91,200	109,500
~220	39,600	59,300	79,100	98,800	118,600
~240	42,600	63,900	85,200	106,400	127,700
~260	45,600	68,400	91,200	114,000	136,800
(約1.5倍ヒダ)	~200	~300	~400	~500	~600

円(税別)/cm

タッセルなし  
標準仕様以外の場合は、ご注文の際にご指定ください。  
※写真の縫製スタイルは掲載価格とは異なる場合があります。

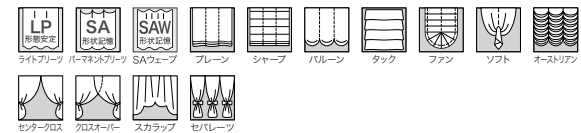
組成 | ポリエステル100%   
リピート | ↓ — cm ↔ — cm  
寸法変化率 | 水洗い: タテ-0.5%・ヨコ-1.0%  
| ドライ: タテ-0.5%・ヨコ-0.5%

サ-53      

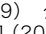
Made in Japan

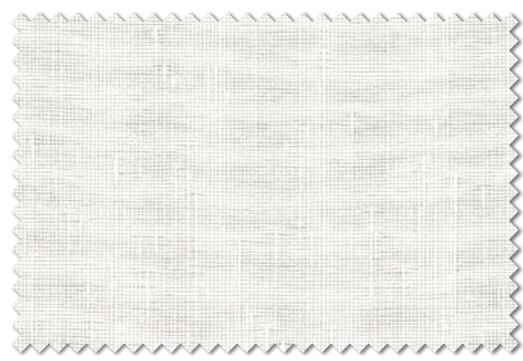


推奨スタイル




※糸の節などが目立つことがあります。

シアー: AC1588 ドレープ  AC1440 (P.169) タッセル: FN651 (P.270)  
壁紙: FE78128 (2026-2029 FINE)、RE55061 (2024-2027 ReSERVE)



◆AC1588

見えにくさ  C B A A+



◆AC1589

見えにくさ  C B A A+



シアー(床ずれ10cm) : AC1590 裾ウーリー  
ドレープ(床ずれ10cm) : AC1252 (P.117)

## AC1590

再生糸100%使用の環境にやさしいファブリック。  
ざっくりとした風合いで遮熱やUVカット効果があり、耐光性も高いシアーです。

標準価格 3,210円/m<sup>2</sup> [9,500円/m] 有効巾296cm(ヨコ使い)

【標準】SS仕様(スタンダード) 約2倍ヒダ(本縫い)裾:ウエイトウーリーロック

W ▶	~150	~200	~250	~300	~350
H ▼	3.3m	4.3m	5.3m	6.3m	7.3m
~120	43,500	56,700	69,800	83,000	96,100
~140	44,500	58,000	71,400	84,900	98,300
~160	45,600	59,400	73,200	87,000	100,700
~180	46,600	60,700	74,800	88,900	103,000
~200	47,700	62,100	76,500	91,000	105,400
~220	48,800	63,600	78,300	93,000	107,800
~240	49,800	64,800	79,900	95,000	110,000
~260	50,900	66,300	81,700	97,000	112,400

(約1.5倍ヒダ) ~200 ~266 ~333 ~400 ~466

タッセルなし 最大仕上り丈 : 276cm 円(税別)/cm

標準仕様以外の場合は、ご注文の際にご指定ください。  
※写真の縫製スタイルは掲載価格とは異なる場合があります。

組成 | ポリエステル100%(再生糸100%使用)

リピート | ↓ — cm ↔ — cm

寸法変化率 | 水洗い : タテ-0.5% · ヨコ-0.5%  
| ドライ : タテ-0.5% · ヨコ-0.5%

サ-53

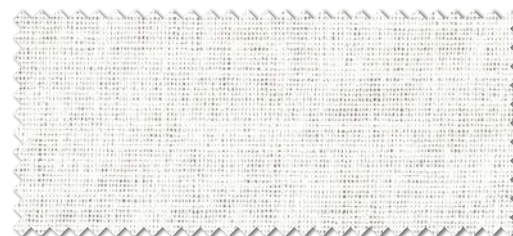
Made in Japan



推奨スタイル



※糸の節などが目立つことがあります。



AC1590

見えにくさ C B A A+



シアー : AC1591 裾ウーリー ドレープ : AC1245 (P.115)  
タッセル : FN651 (P.270) 壁紙 : FE78307 (2026-2029 FINE)

## AC1591

擬紗織のざっくりとした風合いが特徴。  
ラスティックな雰囲気にも仕上げたシアーです。

標準価格 3,670円/m<sup>2</sup> [11,000円/m] 有効巾300cm(ヨコ使い)

【標準】SS仕様(スタンダード) 約2倍ヒダ(本縫い)裾:ウエイトウーリーロック

W ▶	~150	~200	~250	~300	~350
H ▼	3.3m	4.3m	5.3m	6.3m	7.3m
~120	48,500	63,100	77,800	92,400	107,000
~140	49,400	64,400	79,400	94,300	109,300
~160	50,600	65,800	81,100	96,400	111,700
~180	51,500	67,100	82,700	98,300	113,900
~200	52,600	68,600	84,500	100,400	116,300
~220	53,800	70,000	86,200	102,500	118,700
~240	54,700	71,300	87,800	104,400	121,000
~260	55,800	72,700	89,600	106,500	123,400

(約1.5倍ヒダ) ~200 ~266 ~333 ~400 ~466

タッセルなし 最大仕上り丈 : 280cm 円(税別)/cm

標準仕様以外の場合は、ご注文の際にご指定ください。  
※写真の縫製スタイルは掲載価格とは異なる場合があります。

組成 | ポリエステル100%

リピート | ↓ — cm ↔ — cm

寸法変化率 | 水洗い : タテ-0.5% · ヨコ-0.5%  
| ドライ : タテ-0.5% · ヨコ 0%

サ-53

Made in Japan



推奨スタイル



※糸の節などが目立つことがあります。



◆ AC1591

見えにくさ C B A A+



シアー：AC1592 ドレープ ：AC1360 (P.145)

## AC1592

ナチュラル感たっぷりの遮熱シアー。ドレープを選ばない使いやすい生地です。

標準価格 2,970円/m<sup>2</sup> [4,450円/m] 有効巾150cm

【標準】SS仕様(スタンダード) 約2倍ヒダ(本縫い)裾：折返し

W ▶	~150	~225	~300	~375	~450
H ▼	2巾	3巾	4巾	5巾	6巾
~120	22,000	32,900	43,900	54,800	65,800
~140	24,700	37,000	49,400	61,700	74,000
~160	27,400	41,100	54,800	68,500	82,200
~180	30,200	45,300	60,300	75,400	90,500
~200	32,900	49,400	65,800	82,200	98,700
~220	35,700	53,500	71,300	89,100	106,900
~240	38,400	57,600	76,800	95,900	115,100
~260	41,100	61,700	82,200	102,800	123,300
(約1.5倍ヒダ)	~200	~300	~400	~500	~600

タッセルなし

標準仕様以外の場合は、ご注文の際にご指定ください。

※写真の縫製スタイルは掲載価格とは異なる場合があります。

円(税別)/cm

組成 | ポリエステル100%

リピート | ↓ — cm ↔ — cm

寸法変化率 | 水洗い：タテ-0.5%・ヨコ-0.5%

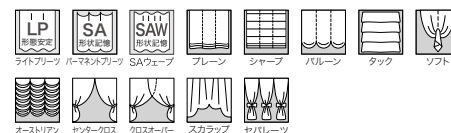
ドライ：タテ-0.5%・ヨコ-0.5%

サ-53

Made in Japan



推奨スタイル



※糸の節などが目立つことがあります。



AC1592

見えにくさ

## AC1593

美しいヒダ落ちにこだわったシアー。機能性も持ち合わせた使いやすい生地です。

標準価格 2,470円/m<sup>2</sup> [7,400円/m] 有効巾300cm (ヨコ使い)

【標準】SS仕様(スタンダード) 約2倍ヒダ(本縫い)裾：ウエイトウーリーロック

W ▶	~150	~200	~250	~300	~350
H ▼	3.3m	4.3m	5.3m	6.3m	7.3m
~120	36,600	47,600	58,700	69,700	80,800
~140	37,600	48,900	60,300	71,600	83,000
~160	38,700	50,400	62,000	73,700	85,400
~180	39,600	51,600	63,600	75,600	87,600
~200	40,800	53,100	65,400	77,700	90,000
~220	41,900	54,500	67,200	79,800	92,400
~240	42,800	55,800	68,800	81,700	94,700
~260	44,000	57,200	70,500	83,800	97,100
(約1.5倍ヒダ)	~200	~266	~333	~400	~466

タッセルなし 最大仕上り丈：280cm

標準仕様以外の場合は、ご注文の際にご指定ください。

※写真の縫製スタイルは掲載価格とは異なる場合があります。

円(税別)/cm

組成 | ポリエステル100%

リピート | ↓ — cm ↔ — cm

寸法変化率 | 水洗い：タテ-0.5%・ヨコ-0.5%

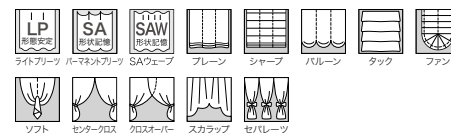
ドライ：タテ 0%・ヨコ 0%

サ-53

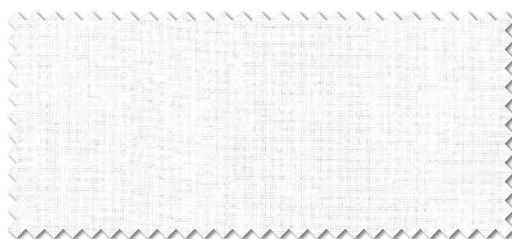
Made in Japan



推奨スタイル



※糸の節などが目立つことがあります。



AC1593

見えにくさ

SAウェーブ：AC1593 裾2.5cmダブル折返し  
クッション：AC1271 (P.122) 壁紙：FE78137 (2026-2029 FINE)



シアー：AC1596 裾ウーリー ドレープ 罫：AC1364 (P.147) タッセル：FN651 (P.270) クッション：AC1242 (P.114)  
 壁紙：FE78410、FE78083 (2026-2029 FINE)

標準価格 **2,770**円/m<sup>2</sup> [8,300円/m] 有効巾**300**cm (ヨコ使い)

【標準】SS仕様(スタンダード) 約2倍ヒダ(本縫い)裾：ウエイトウーリーロック

W ▶	~150	~200	~250	~300	~350
H ▼	3.3m	4.3m	5.3m	6.3m	7.3m
~120	39,600	51,500	63,500	75,400	87,300
~140	40,500	52,800	65,100	77,300	89,600
~160	41,700	54,200	66,800	79,400	92,000
~180	42,600	55,500	68,400	81,300	94,200
~200	43,700	57,000	70,200	83,400	96,600
~220	44,900	58,400	71,900	85,500	99,000
~240	45,800	59,700	73,500	87,400	101,300
~260	46,900	61,100	75,300	89,500	103,700
(約1.5倍ヒダ)	~200	~266	~333	~400	~466

タッセルなし 最大仕上り丈：280cm 円(税別)/cm  
 標準仕様以外の場合は、ご注文の際にご指定ください。  
 ※写真の縫製スタイルは掲載価格とは異なる場合があります。

組成 | ポリエステル100%  
 リピート | ↓ — cm ↔ — cm  
 寸法変化率 | 水洗い：タテ0%・ヨコ0%/ドライ：タテ-0.5%・ヨコ0%

サ-53

Made in Japan



推奨スタイル



※糸の節などが目立つことがあります。

## AC1594-1596

なめらかな質感がポイントの遮熱シアー。  
 ドレープ性の高いしなやかなシアーです。



◆AC1594 見えにくさ C B A A+



◆AC1595 見えにくさ C B A A+



◆AC1596 見えにくさ C B A A+



シアー：AC1599 裾ウーリー ドレープ [LP]：AC1035 (P.25)  
 壁紙：FE78161 (2026-2029 FINE)、RE55594 (2024-2027 R&SERVE)

## AC1597-1599

ブライト糸を織り込んだ遮熱シアー。  
 窓辺に吊るときの美しい光沢感が魅力です。

標準価格 2,870円/m<sup>2</sup> [8,600円/m] 有効巾300cm (ヨコ使い)

【標準】SS仕様(スタンダード) 約2倍ヒダ(本縫い)裾：ウエイトウーリーロック

W ▶	~150	~200	~250	~300	~350
H ▼	3.3m	4.3m	5.3m	6.3m	7.3m
~120	40,600	52,800	65,000	77,300	89,500
~140	41,500	54,100	66,600	79,200	91,800
~160	42,600	55,500	68,400	81,300	94,200
~180	43,600	56,800	70,000	83,200	96,400
~200	44,700	58,200	71,800	85,300	98,800
~220	45,800	59,700	73,500	87,400	101,200
~240	46,800	61,000	75,100	89,300	103,400
~260	47,900	62,400	76,900	91,400	105,800
(約1.5倍ヒダ)	~200	~266	~333	~400	~466

タッセルなし 最大仕上り丈：280cm 円(税別)/cm

標準仕様以外の場合は、ご注文の際にご指定ください。  
 ※写真の縫製スタイルは掲載価格とは異なる場合があります。

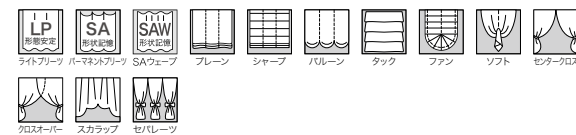
組成 | ポリエステル100%  
 リピート | ↓ — cm ↔ — cm  
 寸法変化率 | 水洗い：タテ 0.5% ・ ヨコ-0.5%  
 | ドライ：タテ-0.5% ・ ヨコ-0.5%

サ-53

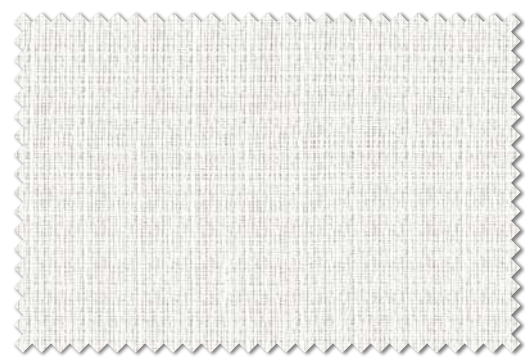
Made in Japan



推奨スタイル

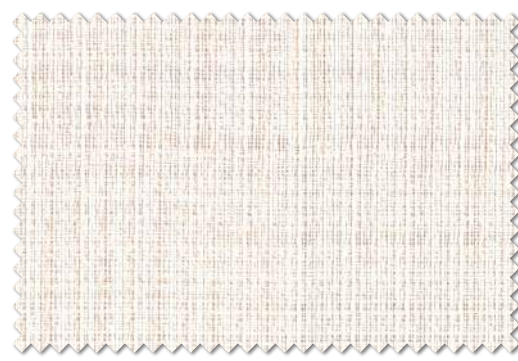


※糸の節などが目立つことがあります。



◆ AC1597

見えにくさ C B A A+



◆ AC1598

見えにくさ C B A A+



◆ AC1599

見えにくさ C B A A+



シアー：AC1600 ドレープ LP：AC1230 (P.109)  
クッション：AC1349 (P.143) 壁紙：FE78198 (2026-2029 FINE)

## AC1600

空羽織の繊細な透け感がポイント。コーディネートを上品にまとめます。

標準価格 3,500円/m<sup>2</sup> [5,250円/m] 有効巾150cm

【標準】SS仕様(スタンダード) 約2倍ヒダ(本縫い)裾：折返し

W ▶	~150	~225	~300	~375	~450
H ▼	2巾	3巾	4巾	5巾	6巾
~120	24,500	36,800	49,000	61,200	73,500
~140	27,600	41,400	55,100	68,900	82,700
~160	30,600	45,900	61,200	76,500	91,800
~180	33,700	50,500	67,400	84,200	101,000
~200	36,800	55,100	73,500	91,800	110,200
~220	39,800	59,700	79,600	99,500	119,400
~240	42,900	64,300	85,700	107,100	128,600
~260	45,900	68,900	91,800	114,800	137,700
(約1.5倍ヒダ)	~200	~300	~400	~500	~600

円(税別)/cm

タッセルなし

標準仕様以外の場合は、ご注文の際にご指定ください。

※写真の縫製スタイルは掲載価格とは異なる場合があります。

組成 | ポリエステル100% 涼感

リピート | ↓ — cm ↔ — cm

寸法変化率 | 水洗い：タテ-1.0%・ヨコ-1.0%

ドライ：タテ-0.5%・ヨコ-0.5%

サ-53

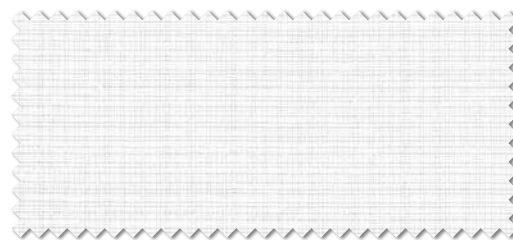
Made in Japan



推奨スタイル



※糸の節などが目立つことがあります。



◆ AC1600

見えにくさ



シアー：AC1601 裾ウーリー

## AC1601

グレイッシュなストライプが印象的なシアー。遮熱やUVカットの機能性も持ち合わせた生地です。

標準価格 2,200円/m<sup>2</sup> [6,600円/m] 有効巾300cm (ヨコ使い)

【標準】SS仕様(スタンダード) 約2倍ヒダ(本縫い)裾：ウエイトウーリーロック

W ▶	~150	~200	~250	~300	~350
H ▼	3.3m	4.3m	5.3m	6.3m	7.3m
~120	34,000	44,200	54,400	64,700	74,900
~140	34,900	45,500	56,000	66,600	77,200
~160	36,000	46,900	57,800	68,700	79,600
~180	37,000	48,200	59,400	70,600	81,800
~200	38,100	49,600	61,200	72,700	84,200
~220	39,200	51,100	62,900	74,800	86,600
~240	40,200	52,400	64,500	76,700	88,800
~260	41,300	53,800	66,300	78,800	91,200
(約1.5倍ヒダ)	~200	~266	~333	~400	~466

円(税別)/cm

タッセルなし 最大仕上り丈：280cm

標準仕様以外の場合は、ご注文の際にご指定ください。

※写真の縫製スタイルは掲載価格とは異なる場合があります。

組成 | ポリエステル100% 涼感

リピート | ↓ — cm ↔ — cm

寸法変化率 | 水洗い：タテ-0.5%・ヨコ-0.5%

ドライ：タテ-0.5%・ヨコ-0.5%

サ-53

Made in Japan



推奨スタイル



AC1601

見えにくさ





シアー：AC1603 クッション：AC1274 (P.123)

## AC1603

人気のモロッコタイル柄のミラー調レース。ラメ糸がエレガントな雰囲気を高めます。

標準価格 1,970円/m<sup>2</sup> [2,950円/m] 有効巾150cm

【標準】SS仕様(スタンダード) 約2倍ヒダ(本縫い)裾：折返し

W ▶	~150	~225	~300	~375	~450
H ▼	2巾	3巾	4巾	5巾	6巾
~120	17,800	26,300	35,400	43,900	52,500
~140	19,900	30,000	39,600	49,300	59,500
~160	22,100	33,200	43,900	54,600	65,900
~180	24,200	36,400	48,200	60,600	72,400
~200	26,300	39,600	52,500	65,900	78,800
~220	28,500	42,400	56,300	70,200	84,100
~240	30,600	45,600	60,600	75,600	90,500
~260	32,800	48,800	64,900	80,900	97,000
(約1.5倍ヒダ)	~200	~300	~400	~500	~600

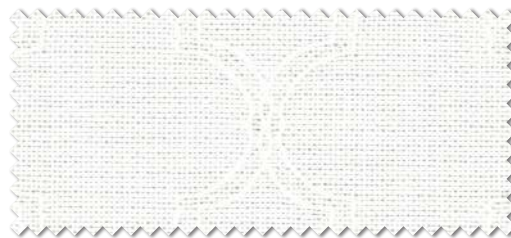
円(税別)/cm

タッセルなし

標準仕様以外の場合は、ご注文の際にご指定ください。

※写真の縫製スタイルは掲載価格とは異なる場合があります。

※縫製時に柄が合わないことがあります。



AC1603



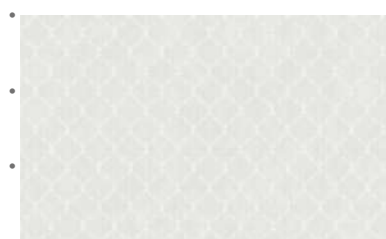
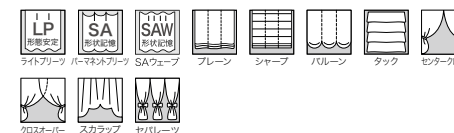
組成 | ポリエステル100% 涼感SE  
 リピート | ↓ 5.1cm ↔ 4.2cm  
 寸法変化率 | 水洗い：タテ-0.5%・ヨコ-1.0%  
 | ドライ：タテ-0.5%・ヨコ-1.0%

サ-53

Made in Japan



推奨スタイル



AC1603

10cm



シアー：AC1604

## AC1604

シルバラメがアクセントのマルチストライプ柄。遮熱などの機能性もうれしいポイント。

標準価格 1,950円/m 有効巾100cm

【標準】SS仕様(スタンダード) 約2倍ヒダ(本縫い)裾：折返し

W ▶	~150	~200	~250	~300	~350
H ▼	3巾	4巾	5巾	6巾	7巾
~120	17,100	22,800	28,400	34,100	39,800
~140	19,200	25,600	32,000	38,400	44,800
~160	21,300	28,400	35,500	42,600	49,700
~180	23,500	31,300	39,100	46,900	54,700
~200	25,600	34,100	42,600	51,200	59,700
~220	27,700	37,000	46,200	55,400	64,700
~240	29,900	39,800	49,700	59,700	69,600
~260	32,000	42,600	53,300	63,900	74,600
(約1.5倍ヒダ)	~200	~266	~333	~400	~466

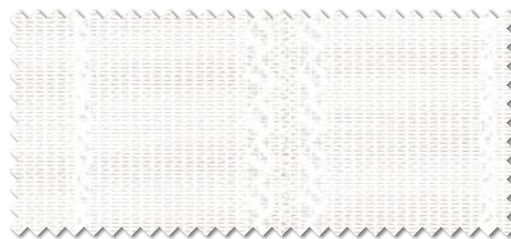
円(税別)/cm

タッセルなし

標準仕様以外の場合は、ご注文の際にご指定ください。

※写真の縫製スタイルは掲載価格とは異なる場合があります。

※縫製時に柄が合わないことがあります。



AC1604



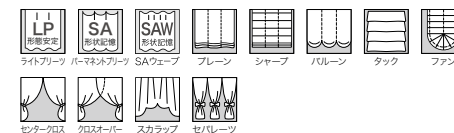
組成 | ポリエステル100% 涼感SE  
 リピート | ↓ — cm ↔ 10cm  
 寸法変化率 | 水洗い：タテ-0.5%・ヨコ-0.5%  
 | ドライ：タテ-0.5%・ヨコ-0.5%

サ-53

Made in Japan



推奨スタイル



AC1604

10cm





シアー：AC1607

標準価格 1,850円/m 有効巾99.6cm

【標準】SS仕様(スタンダード) 約2倍ヒダ(本縫い)裾：折返し

W ▶	~150	~200	~250	~300	~350
H ▼	3巾	4巾	5巾	6巾	7巾
~120	18,300	24,200	30,100	36,300	42,100
~140	19,700	26,300	32,800	39,400	45,900
~160	21,400	28,700	35,600	42,800	49,700
~180	23,200	30,800	38,300	45,900	53,500
~200	26,300	35,200	43,900	52,500	61,100
~220	28,000	37,300	46,600	55,900	65,300
~240	29,700	39,400	49,400	59,000	69,000
~260	31,400	41,800	52,100	62,500	72,800
(約1.5倍ヒダ)	~200	~266	~333	~400	~466

円(税別)/cm

タッチなし  
標準仕様以外の場合は、ご注文の際にご指定ください。  
※写真の縫製スタイルは掲載価格とは異なる場合があります。

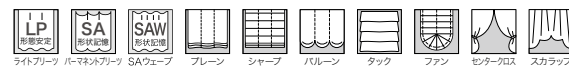
組成 | ポリエステル100% 涼感SE  
リピート | ↓ 15.8cm ↔ 8.3cm  
寸法変化率 | 水洗い：タテ-0.5%・ヨコ0% / ドライ：タテ-0.5%・ヨコ-0.5%

サ-53

Made in Japan



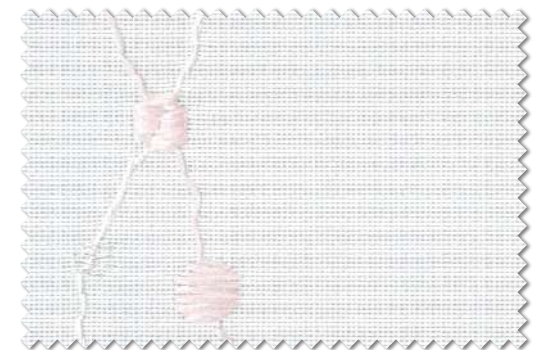
推奨スタイル



※縫製時に柄が合わないことがあります。  
※表面の引きつれや目よれ、糸切れなどが生じやすいため、お取り扱いにご注意ください。

## AC1606-1607

やさしく揺れる水玉が可愛い遮熱レース。  
ドレープをさり気なく引き立てます。



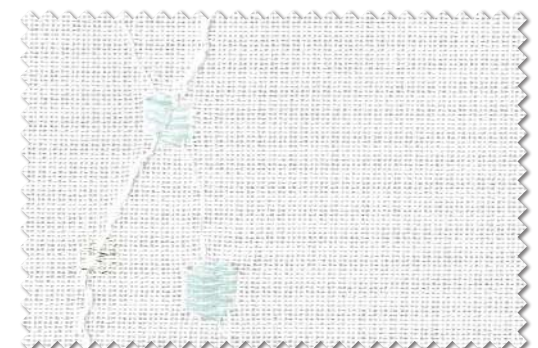
AC1606

見えにくさ C B A A+



AC1606

10cm



AC1607

見えにくさ C B A A+



AC1607

10cm

# AC1608

オパール加工のような透け感でリーフ柄を表現した、  
遮熱・ミラー効果・防汚性・耐光性効果のあるレースです。

標準価格 1,700円/m

有効巾100cm

【標準】SS仕様(スタンダード) 約2倍ヒダ(本縫い)裾:折返し

W ▶	~150	~200	~250	~300	~350
H ▼	3巾	4巾	5巾	6巾	7巾
~120	18,500	24,500	30,700	36,700	42,900
~140	18,500	24,500	30,700	36,700	42,900
~160	23,100	30,700	38,300	45,900	53,500
~180	23,100	30,700	38,300	45,900	53,500
~200	27,800	36,700	45,900	55,200	64,400
~220	27,800	36,700	45,900	55,200	64,400
~240	32,400	42,900	53,500	64,400	75,000
~260	32,400	42,900	53,500	64,400	75,000

(約1.5倍ヒダ) ~200 ~266 ~333 ~400 ~466

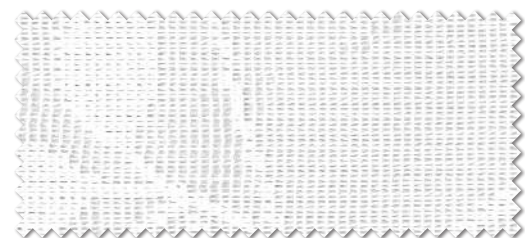
円(税別)/cm

タッセルなし

標準仕様以外の場合は、ご注文の際にご指定ください。

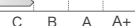
※写真の縫製スタイルは掲載価格とは異なる場合があります。

※縫製時に柄が合わないことがあります。



AC1608

見えにくさ



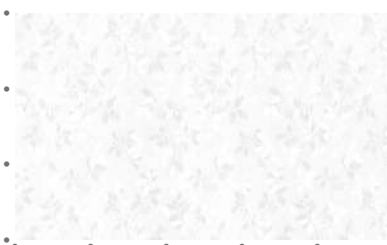
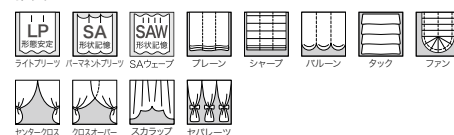
組成 | ポリエステル100%  
リピート | ↑ 46.2cm ↔ 33.3cm  
寸法変化率 | 水洗い: タテ-0.5%・ヨコ-1.0%  
| ドライ: タテ-0.5%・ヨコ-1.0%

サ-53

Made in Japan



推奨スタイル



AC1608

20cm



シアー: AC1608

# AC1609

ギンガム風のチェック柄にラム糸を編み込みました。  
フェミニンなインテリアにもおすすめです。

標準価格 1,800円/m<sup>2</sup> [2,700円/m]

有効巾150cm

【標準】SS仕様(スタンダード) 約2倍ヒダ(本縫い)裾:折返し

W ▶	~150	~225	~300	~375	~450
H ▼	2巾	3巾	4巾	5巾	6巾
~120	17,000	25,100	33,300	41,400	49,600
~140	18,400	27,600	36,800	45,900	55,100
~160	21,000	31,200	41,400	51,600	61,800
~180	23,100	34,300	45,500	56,700	68,000
~200	24,500	36,800	49,000	61,200	73,500
~220	27,200	40,400	53,700	66,900	80,200
~240	29,200	43,500	57,800	72,000	86,300
~260	30,600	45,900	61,200	76,500	91,800

(約1.5倍ヒダ) ~200 ~300 ~400 ~500 ~600

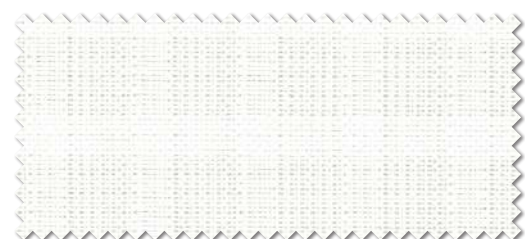
円(税別)/cm

タッセルなし

標準仕様以外の場合は、ご注文の際にご指定ください。

※写真の縫製スタイルは掲載価格とは異なる場合があります。

※縫製時に柄が合わないことがあります。



AC1609

見えにくさ



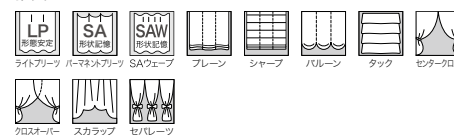
組成 | ポリエステル100% 涼感SE  
リピート | ↑ 1.5cm ↔ 1.4cm  
寸法変化率 | 水洗い: タテ-1.0%・ヨコ-0.5%  
| ドライ: タテ-1.0%・ヨコ-1.0%

サ-53

Made in Japan



推奨スタイル



シアー: AC1609

壁紙: RE55419 (2024-2027 R&SERVE)

# AC1610

先染め糸を編み込んだライン柄のミラー調レース。  
マットな質感のベース生地もポイントです。

標準価格 1,870円/m<sup>2</sup> [2,800円/m] 有効巾150cm

【標準】SS仕様(スタンダード) 約2倍ヒダ(本縫い)裾:折返し

W ▶	~150	~225	~300	~375	~450
H ▼	2巾	3巾	4巾	5巾	6巾
~120	18,800	27,700	37,000	46,400	55,200
~140	21,400	31,800	42,200	52,600	63,000
~160	21,400	31,800	42,200	52,600	63,000
~180	24,000	36,000	47,400	59,300	71,400
~200	26,600	39,600	52,600	65,600	79,100
~220	29,200	43,700	57,800	72,400	87,000
~240	31,800	47,400	63,000	79,100	94,700
~260	31,800	47,400	63,000	79,100	94,700

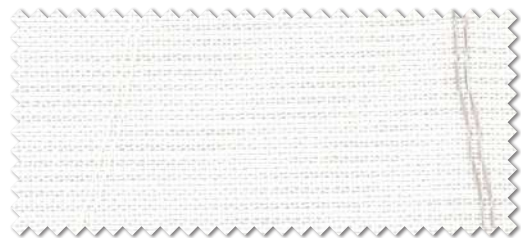
(約1.5倍ヒダ) ~200 ~300 ~400 ~500 ~600  
円(税別)/cm

タッセルなし

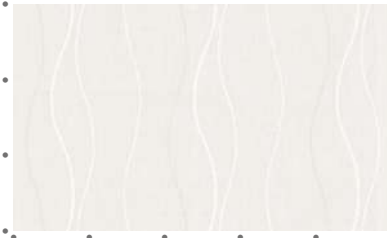
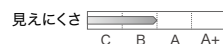
標準仕様以外の場合は、ご注文の際にご指定ください。

※写真の縫製スタイルは掲載価格とは異なる場合があります。

※縫製時に柄が合わないことがあります。



AC1610



AC1610

10cm

組成 | ポリエステル100% 涼感SE  
リピート | ↓ 25.2cm ↔ 18.8cm  
寸法変化率 | 水洗い: タテ-0.5%・ヨコ-1.5%  
| ドライ: タテ-0.5%・ヨコ-1.0%

サ-53

Made in Japan



推奨スタイル



# AC1611

さまざまなドレープに合わせやすい、人気の縦流れ柄。  
遮熱・UVカット・ミラー効果もあるデザイン性の高いレースです。

標準価格 1,900円/m 有効巾99.6cm

【標準】SS仕様(スタンダード) 約2倍ヒダ(本縫い)裾:折返し

W ▶	~150	~200	~250	~300	~350
H ▼	3巾	4巾	5巾	6巾	7巾
~120	18,600	24,500	30,500	36,800	42,700
~140	21,000	28,000	35,000	42,000	48,700
~160	23,500	31,500	39,200	46,900	55,000
~180	23,500	31,500	39,200	46,900	55,000
~200	26,300	35,000	43,400	52,200	60,900
~220	28,700	38,500	48,000	57,400	66,900
~240	31,500	42,000	52,200	62,700	73,200
~260	34,000	45,200	56,700	67,900	79,100

(約1.5倍ヒダ) ~200 ~266 ~333 ~400 ~466  
円(税別)/cm

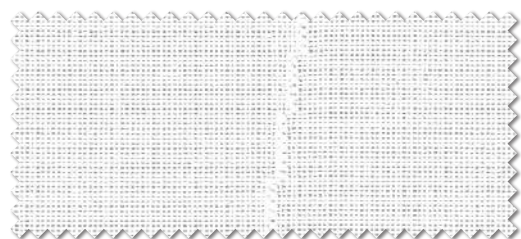
タッセルなし

標準仕様以外の場合は、ご注文の際にご指定ください。

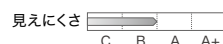
※写真の縫製スタイルは掲載価格とは異なる場合があります。

※縫製時に柄が合わないことがあります。

※表面の引きつれや目よれ、糸切れなどが生じやすいため、お取り扱いにご注意ください。



AC1611



AC1611

10cm

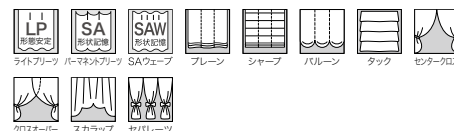
組成 | ポリエステル100% 涼感SE  
リピート | ↓ 24.8cm ↔ 16.6cm  
寸法変化率 | 水洗い: タテ-1.0%・ヨコ-2.0%  
| ドライ: タテ-0.5%・ヨコ-1.0%

サ-53

Made in Japan



推奨スタイル



シアー: AC1610 クッション: AC1254 (P.118)



フラットカーテン(1.5倍): AC1611, AC1090 (P.46)

# AC1612

さり気なく輝くラメ糸が可憐なストライプ柄。エレガントな雰囲気によく合います。

標準価格 1,940円/m<sup>2</sup> [2,900円/m] 有効巾150cm

【標準】SS仕様(スタンダード) 約2倍ヒダ(本縫い)裾:折返し

W ▶	~150	~225	~300	~375	~450
H ▼	2巾	3巾	4巾	5巾	6巾
~120	17,000	25,500	34,000	42,400	50,900
~140	19,100	28,700	38,200	47,700	57,300
~160	21,200	31,800	42,400	53,000	63,600
~180	23,400	35,000	46,700	58,300	70,000
~200	25,500	38,200	50,900	63,600	76,400
~220	27,600	41,400	55,200	68,900	82,700
~240	29,700	44,600	59,400	74,200	89,100
~260	31,800	47,700	63,600	79,500	95,400


(約1.5倍ヒダ) ~200 ~300 ~400 ~500 ~600  
円(税別)/cm

タッセルなし

標準仕様以外の場合は、ご注文の際にご指定ください。

※写真の縫製スタイルは掲載価格とは異なる場合があります。

組成 | ポリエステル100% 涼感SE  
リピート | ↓ — cm ↔ 16.7cm  
寸法変化率 | 水洗い: タテ-0.5%・ヨコ-2.0%  
| ドライ: タテ-0.5%・ヨコ-1.0%

サ-53 

Made in Japan



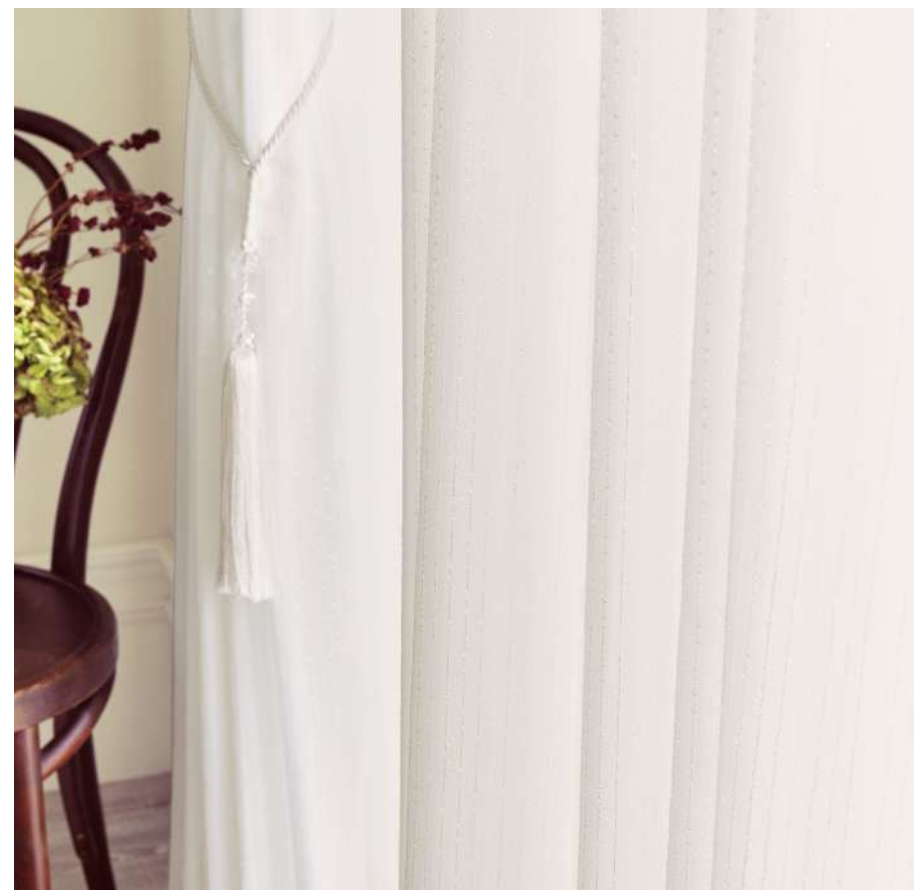
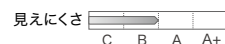
推奨スタイル



※縫製時に柄が合わないことがあります。



AC1612



シアー: AC1612 タッセル: FN536 (P.268)

# AC1613

遮熱・UVカット・ミラー効果・防汚性・耐光性効果のあるベーシックな無地調レースです。

標準価格 1,500円/m 有効巾100.8cm

【標準】SS仕様(スタンダード) 約2倍ヒダ(本縫い)裾:折返し

W ▶	~150	~200	~250	~300	~350
H ▼	3巾	4巾	5巾	6巾	7巾
~120	14,900	19,900	24,800	29,800	34,800
~140	16,800	22,400	27,900	33,500	39,100
~160	18,600	24,800	31,000	37,200	43,400
~180	20,500	27,300	34,100	41,000	47,800
~200	22,400	29,800	37,200	44,700	52,100
~220	24,200	32,300	40,300	48,400	56,500
~240	26,100	34,800	43,400	52,100	60,800
~260	27,900	37,200	46,500	55,800	65,100


(約1.5倍ヒダ) ~200 ~266 ~333 ~400 ~466  
円(税別)/cm

タッセルなし

標準仕様以外の場合は、ご注文の際にご指定ください。

※写真の縫製スタイルは掲載価格とは異なる場合があります。

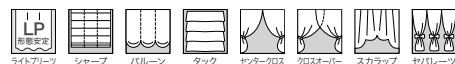
組成 | ポリエステル100% 涼感SE  
リピート | ↓ — cm ↔ 7.2cm  
寸法変化率 | 水洗い: タテ-0.5%・ヨコ-1.0%  
| ドライ: タテ-0.5%・ヨコ 0%

サ-53 

Made in Japan

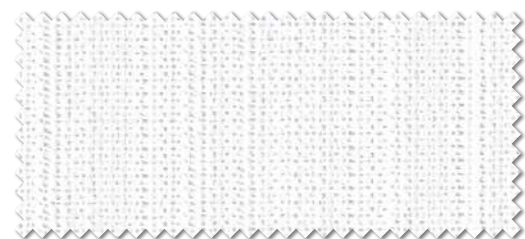


推奨スタイル

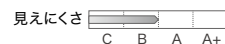


※縫製時に柄が合わないことがあります。

※表面の引きつれや目よれ、糸切れなどが生じやすいため、お取り扱いにご注意ください。



AC1613



シアー: AC1613

# AC1614 遮熱・UVカット・ミラー効果・防汚性・耐光性効果のある無地調レースです。

標準価格 1,640円/m<sup>2</sup> [2,450円/m] 有効巾150cm

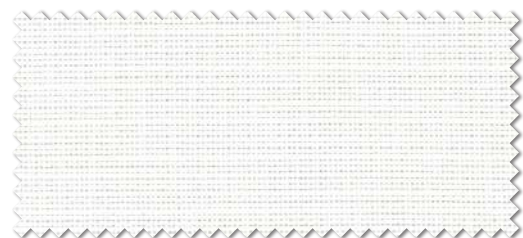
【標準】SS仕様(スタンダード) 約2倍ヒダ(本縫い)裾:折返し

W ▶	~150	~225	~300	~375	~450
H ▼	2巾	3巾	4巾	5巾	6巾
~120	15,600	23,300	31,100	38,800	46,600
~140	17,500	26,200	35,000	43,700	52,400
~160	19,400	29,100	38,800	48,500	58,200
~180	21,400	32,100	42,700	53,400	64,100
~200	23,300	35,000	46,600	58,200	69,900
~220	25,300	37,900	50,500	63,100	75,700
~240	27,200	40,800	54,400	67,900	81,500
~260	29,100	43,700	58,200	72,800	87,300

(約1.5倍ヒダ) ~200 ~300 ~400 ~500 ~600

円(税別)/cm

タッセルなし  
標準仕様以外の場合は、ご注文の際にご指定ください。  
※写真の縫製スタイルは掲載価格とは異なる場合があります。



AC1614 見えにくさ C B A A+

組成 | ポリエステル100% 涼感SE  
リピート | ↓ — cm ↔ — cm  
寸法変化率 | 水洗い: タテ-0.5%・ヨコ-2.0%  
| ドライ: タテ-0.5%・ヨコ-1.0%

サ-53

Made in Japan



推奨スタイル



シアー: AC1614 ドレープ AC1372 (P.150) タッセル: FN641 (P.270)

# AC1615 遮熱・ミラー効果・耐光性効果のあるベーシックな表情のレースです。

標準価格 1,100円/m 有効巾100cm

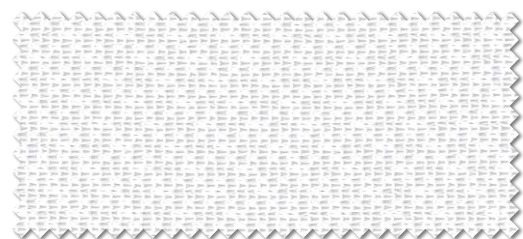
【標準】SS仕様(スタンダード) 約2倍ヒダ(本縫い)裾:折返し

W ▶	~150	~200	~250	~300	~350
H ▼	3巾	4巾	5巾	6巾	7巾
~120	13,000	17,300	21,600	26,000	30,300
~140	14,600	19,500	24,300	29,200	34,100
~160	16,200	21,600	27,000	32,400	37,800
~180	17,900	23,800	29,700	35,700	41,600
~200	19,500	26,000	32,400	38,900	45,400
~220	21,100	28,100	35,100	42,200	49,200
~240	22,700	30,300	37,800	45,400	53,000
~260	24,300	32,400	40,500	48,600	56,700

(約1.5倍ヒダ) ~200 ~266 ~333 ~400 ~466

円(税別)/cm

タッセルなし  
標準仕様以外の場合は、ご注文の際にご指定ください。  
※写真の縫製スタイルは掲載価格とは異なる場合があります。



AC1615 見えにくさ C B A A+

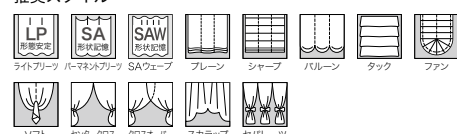
組成 | ポリエステル100%  
リピート | ↓ — cm ↔ — cm  
寸法変化率 | 水洗い: タテ-1.0%・ヨコ-1.5%  
| ドライ: タテ-1.0%・ヨコ-1.0%

サ-53

Made in Japan



推奨スタイル



シアー: AC1615



## 花粉キャッチ

特殊繊維 FCOT® により花粉等の侵入を防ぎます。

■エフコット®の繊維構造 ※画像はイメージです。

FCOT®

クリンプ(縮み)がポイント!



一般  
ポリエステル糸



縮みのある繊維の構造がフィルターとなり花粉をキャッチします。  
キャッチした花粉は家庭用洗濯にて簡単に除去できます。

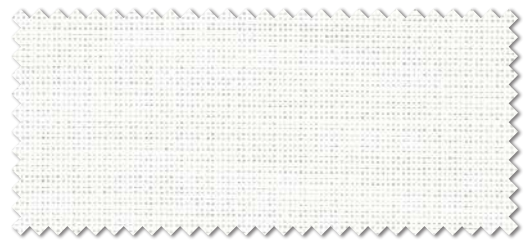
※生地性能維持のため、定期的な洗濯をおすすめします。  
※「FCOT®」は帝人フロンティア(株)の登録商標です。



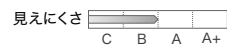
シアー：AC1616 クッション：AC1268、AC1267 (P.121) 壁紙：RE55152 (2024-2027 RéSERVE)

## AC1616 ナチュラルな空調の花粉キャッチレース。グレイッシュなカラーが特徴です。

標準価格 2,070円/m<sup>2</sup> [3,100円/m] 有効巾150cm



AC1616



【標準】SS仕様(スタンダード) 約2倍ヒダ(本縫い)裾：折返し

W ▶	~150	~225	~300	~375	~450
H ▼	2巾	3巾	4巾	5巾	6巾
~120	17,600	26,400	35,200	44,000	52,800
~140	19,800	29,700	39,600	49,500	59,400
~160	22,000	33,000	44,000	55,000	66,000
~180	24,200	36,300	48,400	60,500	72,600
~200	26,400	39,600	52,800	66,000	79,200
~220	28,600	42,900	57,200	71,500	85,800
~240	30,800	46,200	61,600	77,000	92,400
~260	33,000	49,500	66,000	82,500	99,000
(約1.5倍ヒダ)	~200	~300	~400	~500	~600

タッセルなし  
標準仕様以外の場合は、ご注文の際にご指定ください。  
※写真の縫製スタイルは掲載価格とは異なる場合があります。

円(税別)/cm

組成 | ポリエステル100% FCOT® 涼感SE

リビート | ↓ — cm ↔ — cm

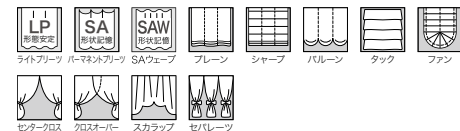
寸法変化率 | 水洗い：タテ-1.0%・ヨコ-0.5%  
ドライ：タテ-0.5%・ヨコ 0%

サ-53

Made in Japan



推奨スタイル



※糸の節などが目立つことがあります。  
※生地性能維持のため、定期的な洗濯をおすすめします。



シアー：AC1617

## AC1617

ナチュラルテイストのストライプ調レース。花粉キャッチ・遮熱・UVカットなどの効果があります。

標準価格 1,950円/m 有効巾100cm

【標準】SS仕様(スタンダード) 約2倍ヒダ(本縫い)裾：折返し

W ▶	~150	~200	~250	~300	~350
H ▼	3巾	4巾	5巾	6巾	7巾
~120	17,100	22,800	28,400	34,100	39,800
~140	19,200	25,600	32,000	38,400	44,800
~160	21,300	28,400	35,500	42,600	49,700
~180	23,500	31,300	39,100	46,900	54,700
~200	25,600	34,100	42,600	51,200	59,700
~220	27,700	37,000	46,200	55,400	64,700
~240	29,900	39,800	49,700	59,700	69,600
~260	32,000	42,600	53,300	63,900	74,600

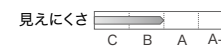
(約1.5倍ヒダ) ~200 ~266 ~333 ~400 ~466

円(税別)/cm

タッセルなし  
標準仕様以外の場合は、ご注文の際にご指定ください。  
※写真の縫製スタイルは掲載価格とは異なる場合があります。



AC1617



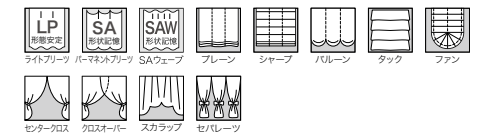
組成 | ポリエステル100% **FCOT\***  
リピート | ↓ — cm ↔ — cm  
寸法変化率 | 水洗い：タテ-0.5%・ヨコ0%  
| ドライ：タテ-0.5%・ヨコ0%

サ-53

Made in Japan



推奨スタイル



※糸の節などが目立つことがあります。  
※生地性能維持のため、定期的な洗濯をおすすめします。



シアー：AC1618

## AC1618

花粉キャッチ・遮熱などの効果があるストライプ調レースです。

標準価格 1,900円/m 有効巾100cm

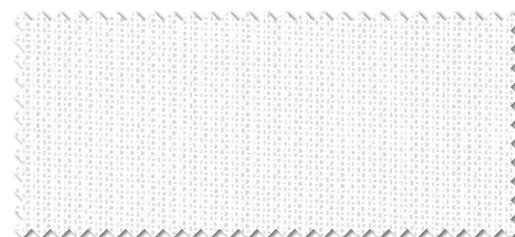
【標準】SS仕様(スタンダード) 約2倍ヒダ(本縫い)裾：折返し

W ▶	~150	~200	~250	~300	~350
H ▼	3巾	4巾	5巾	6巾	7巾
~120	16,800	22,400	28,000	33,600	39,200
~140	18,900	25,200	31,500	37,800	44,100
~160	21,000	28,000	35,000	42,000	49,000
~180	23,100	30,800	38,500	46,200	53,900
~200	25,200	33,600	42,000	50,400	58,800
~220	27,300	36,400	45,500	54,600	63,700
~240	29,400	39,200	49,000	58,800	68,600
~260	31,500	42,000	52,500	63,000	73,500

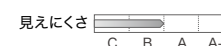
(約1.5倍ヒダ) ~200 ~266 ~333 ~400 ~466

円(税別)/cm

タッセルなし  
標準仕様以外の場合は、ご注文の際にご指定ください。  
※写真の縫製スタイルは掲載価格とは異なる場合があります。



AC1618



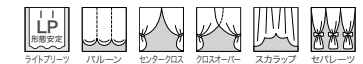
組成 | ポリエステル100% **FCOT\***   
リピート | ↓ — cm ↔ — cm  
寸法変化率 | 水洗い：タテ-0.5%・ヨコ-0.5%  
| ドライ：タテ-0.5%・ヨコ 0%

サ-53

Made in Japan



推奨スタイル



※糸の節などが目立つことがあります。  
※生地性能維持のため、定期的な洗濯をおすすめします。



シアール：AC1619 タッセル：FN657 (P.270)

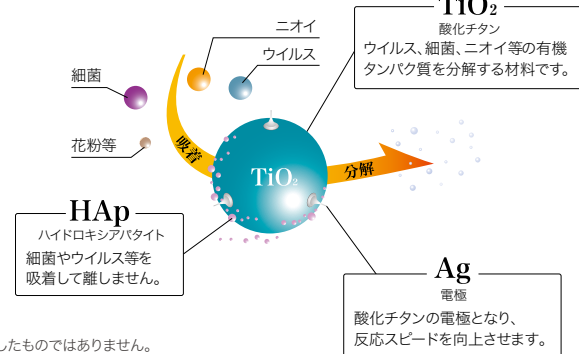


シアール：AC1620

## earthplus アースプラス™加工 (抗ウイルス・抗菌)

付着したウイルスや  
細菌を吸着・分解する  
アースプラス™加工を  
施したレースです。

### ■アースプラス™加工のメカニズム



### △注意

- この製品は病気の治療や予防を目的としたものではありません。
- 空気中のウイルスや細菌の吸着を促進したり減少させる効果はありません。
- 抗菌性試験は黄色ぶどう球菌、肺炎かん菌にて実施しています。
- 特定のウイルスや細菌を対象としたものであり、全てのウイルスや細菌への効果を示すものではありません。



## 抗ウイルス加工

抗ウイルス加工  
Excellent effect

繊維上の特定ウイルスの数を  
99.9%以下に減少させ、  
細菌の増殖を抑制します。

無加工品と比較し、  
ウイルスが99.9%以下に減少しています。  
家庭用洗濯5回後も効果は維持されます。

※(一社)繊維評価技術協議会の基準に適合しています。  
※記載の数値は測定値であり、保証値ではありません。

### △注意

- 抗ウイルス加工は、病気の治療や予防を目的とするものではありません。
- ウイルス数 99.9%減少は JIS L 1922に基づく試験によりウイルス数が1/1000 に減少することを示し、使用時の環境を保証するものではありません。
- 抗ウイルス性能試験は、ウイルス株：ATCCVR-1679(エンペローブ)を25℃で2時間放置して実施しています。
- 抗ウイルス加工は、ウイルスの動きを抑制するものではありません。
- 製品自体が空気中に漂うウイルスを攻撃し、室内のウイルス量を減少させるものではありません。

### ■抗ウイルス性試験結果 (試験方法：JIS L 1922 ブラーク法)

無加工品		SEK抗ウイルス加工品
直後	2時間後	2時間後

白く抜けている部分(ブラーク)がウイルスの存在により、細胞が侵された跡です。  
※上記の試験結果はあくまで一例です。



## 抗かび加工

繊維に付着した特定の  
かびの発育を抑制します。

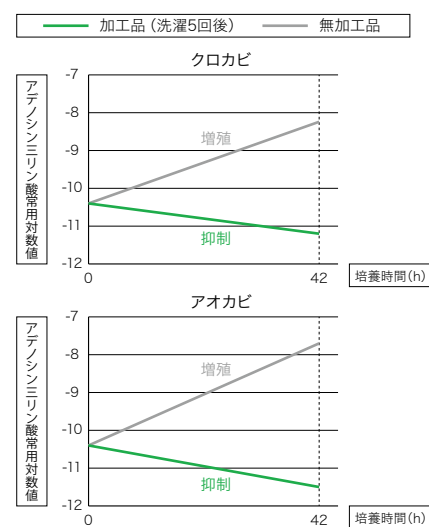
無加工品と比較し、かびの発育が  
抑制されています。  
家庭用洗濯5回後も効果は維持されます。

※(一社)繊維評価技術協議会の基準に適合しています。  
※記載の数値は測定値であり、保証値ではありません。

### △注意

- この製品は、病気の治療や予防の効果はありません。
- 抗かび性試験は、クロカビ、アオカビで実施しています。
- 抗かび加工は、かびを死滅させるものではありません。
- 抗かび加工品でも高温・多湿の状態で放置すると、かびが発生しやすくなります。

### ■抗かび性試験結果 (試験方法：JIS L 1921 吸収法)



※上記の試験結果はあくまで一例です。

# AC1619

抗ウイルス・抗菌加工を施した、遮熱性能を持つベーシックなレースです。

標準価格 1,800円/m

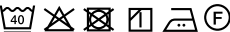
有効巾100cm

【標準】SS仕様(スタンダード) 約2倍ヒダ(本縫い)裾:折返し

W ▶	~150	~200	~250	~300	~350
H ▼	3巾	4巾	5巾	6巾	7巾
~120	16,400	21,800	27,200	32,700	38,100
~140	18,400	24,500	30,600	36,800	42,900
~160	20,400	27,200	34,000	40,800	47,600
~180	22,500	30,000	37,400	44,900	52,400
~200	24,500	32,700	40,800	49,000	57,200
~220	26,600	35,400	44,200	53,100	61,900
~240	28,600	38,100	47,600	57,200	66,700
~260	30,600	40,800	51,000	61,200	71,400
(約1.5倍ヒダ)	~200	~266	~333	~400	~466

タッセルなし  
標準仕様以外の場合は、ご注文の際にご指定ください。  
※写真の縫製スタイルは掲載価格とは異なる場合があります。

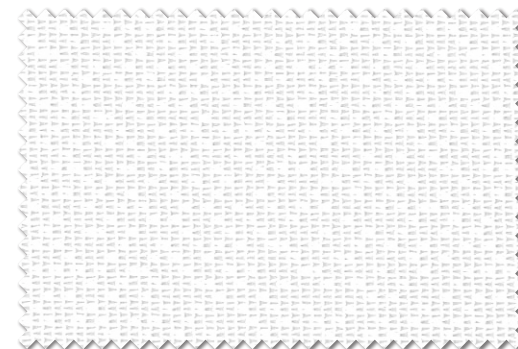
組成 | ポリエステル100%(再生糸10%以上使用)  
リピート | ↓ — cm ↔ — cm  
寸法変化率 | 水洗い: タテ-1.0%・ヨコ-0.5%  
| ドライ: タテ-0.5%・ヨコ-0.5%

サ-53 


Made in Japan



推奨スタイル



AC1619

見えにくさ  C B A A+

# AC1620

抗ウイルス加工  
Excellent effect

SEK抗ウイルス加工を施したナチュラルなシアア。やわらかい風合いが特徴です。

標準価格 3,870円/m<sup>2</sup> [5,800円/m]

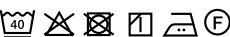
有効巾150cm

【標準】SS仕様(スタンダード) 約2倍ヒダ(本縫い)裾:折返し

W ▶	~150	~225	~300	~375	~450
H ▼	2巾	3巾	4巾	5巾	6巾
~120	26,300	39,400	52,500	65,600	78,800
~140	29,600	44,300	59,100	73,800	88,600
~160	32,800	49,200	65,600	82,000	98,400
~180	36,100	54,200	72,200	90,200	108,300
~200	39,400	59,100	78,800	98,400	118,100
~220	42,700	64,000	85,300	106,600	128,000
~240	46,000	68,900	91,900	114,800	137,800
~260	49,200	73,800	98,400	123,000	147,600
(約1.5倍ヒダ)	~200	~300	~400	~500	~600

タッセルなし  
標準仕様以外の場合は、ご注文の際にご指定ください。  
※写真の縫製スタイルは掲載価格とは異なる場合があります。

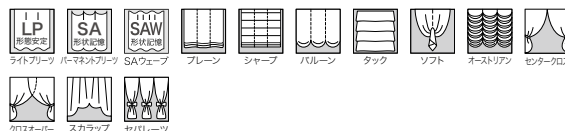
組成 | ポリエステル100% **FEOT** 涼感NEO  
リピート | ↓ — cm ↔ — cm  
寸法変化率 | 水洗い: タテ-0.5%・ヨコ0%  
| ドライ: タテ-0.5%・ヨコ0%

サ-53 

Made in Japan



推奨スタイル



※生地 の性能維持のため、定期的な洗濯をおすすめします。



AC1620

見えにくさ  C B A A+

# AC1621

抗かび加工

抗かび加工を施したベーシックなレースです。遮熱性能なども兼ね備えています。

標準価格 2,400円/m<sup>2</sup> [3,600円/m]

有効巾150cm

【標準】SS仕様(スタンダード) 約2倍ヒダ(本縫い)裾:折返し

W ▶	~150	~225	~300	~375	~450
H ▼	2巾	3巾	4巾	5巾	6巾
~120	19,200	28,800	38,400	48,000	57,600
~140	21,600	32,400	43,200	54,000	64,800
~160	24,000	36,000	48,000	60,000	72,000
~180	26,400	39,600	52,800	66,000	79,200
~200	28,800	43,200	57,600	72,000	86,400
~220	31,200	46,800	62,400	78,000	93,600
~240	33,600	50,400	67,200	84,000	100,800
~260	36,000	54,000	72,000	90,000	108,000
(約1.5倍ヒダ)	~200	~300	~400	~500	~600

タッセルなし  
標準仕様以外の場合は、ご注文の際にご指定ください。

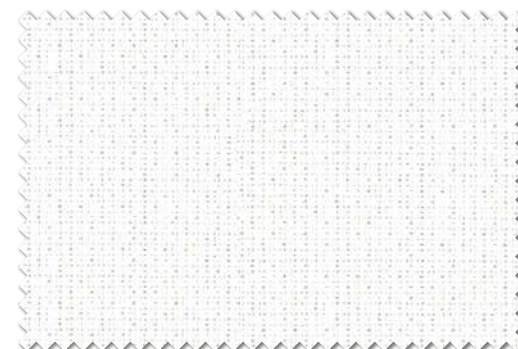
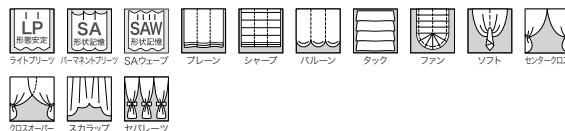
組成 | ポリエステル100% 涼感SE  
リピート | ↓ — cm ↔ — cm  
寸法変化率 | 水洗い: タテ-0.5%・ヨコ-1.0%  
| ドライ: タテ-0.5%・ヨコ-1.0%

サ-53 

Made in Japan



推奨スタイル



AC1621

見えにくさ  C B A A+



## 光拡散

光を拡散させ室内全体を明るくさせるレースです。

一般的なレースと比較して、窓外からの光を拡散させるため、暗くなりやすい窓から遠い天井や壁にも光を拡散させ、室内全体を明るくします。また強い日差しを拡散させてやわらげるため、明るい場所の眩しさも軽減します。



光拡散レース



一般レース

※画像は昼環境における室内の明るさイメージです。  
※イメージ写真は、レース品番や縫製仕様、天候や室内照明等によって実際の見え方と必ずしも一致するものではありません。



シアー：AC1623

## AC1622

遮熱・UVカット・透像・光拡散などの効果があるナチュラルなレースです。

標準価格 2,100円/m

有効巾100cm

【標準】SS仕様(スタンダード) 約2倍ヒダ(本縫い)裾：折返し

W▶	~150	~200	~250	~300	~350
H▼	3巾	4巾	5巾	6巾	7巾
~120	17,800	23,700	29,600	35,600	41,500
~140	20,000	26,700	33,300	40,000	46,700
~160	22,200	29,600	37,000	44,400	51,800
~180	24,500	32,600	40,700	48,900	57,000
~200	26,700	35,600	44,400	53,300	62,200
~220	28,900	38,500	48,100	57,800	67,400
~240	31,100	41,500	51,800	62,200	72,600
~260	33,300	44,400	55,500	66,600	77,700
(約1.5倍ヒダ)	~200	~266	~333	~400	~466

タッセルなし  
標準仕様以外の場合は、ご注文の際にご指定ください。円(税別)/cm

組成 | ポリエステル100% WAWERON+ 透像SE

リピート | ↑ ↓ — cm ↔ — cm

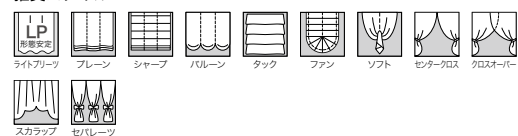
寸法変化率 | 水洗い：タテ-1.0%・ヨコ-0.5%  
ドライ：タテ-0.5%・ヨコ 0%

サ-53 40 40 40 40 40 40

Made in Japan



推奨スタイル



※シワになりやすいため、お取り扱いにご注意ください。  
※糸の節などが目立つことがあります。

## AC1623

遮熱・UVカット・光拡散などの性能を備えたベーシックなレースです。

標準価格 1,900円/m

有効巾100cm

【標準】SS仕様(スタンダード) 約2倍ヒダ(本縫い)裾：折返し

W▶	~150	~200	~250	~300	~350
H▼	3巾	4巾	5巾	6巾	7巾
~120	16,800	22,400	28,000	33,600	39,200
~140	18,900	25,200	31,500	37,800	44,100
~160	21,000	28,000	35,000	42,000	49,000
~180	23,100	30,800	38,500	46,200	53,900
~200	25,200	33,600	42,000	50,400	58,800
~220	27,300	36,400	45,500	54,600	63,700
~240	29,400	39,200	49,000	58,800	68,600
~260	31,500	42,000	52,500	63,000	73,500
(約1.5倍ヒダ)	~200	~266	~333	~400	~466

タッセルなし  
標準仕様以外の場合は、ご注文の際にご指定ください。  
※写真の縫製スタイルは掲載価格とは異なる場合があります。円(税別)/cm

組成 | ポリエステル100% WAWERON+

リピート | ↑ ↓ — cm ↔ — cm

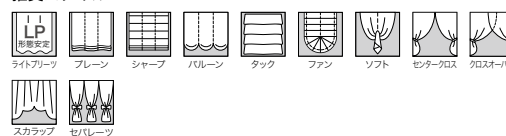
寸法変化率 | 水洗い：タテ-0.5%・ヨコ-1.0%  
ドライ：タテ-1.0%・ヨコ-1.0%

サ-53 40 40 40 40 40 40

Made in Japan



推奨スタイル



※シワになりやすいため、お取り扱いにご注意ください。



AC1622  
見えにくさ C B A A+



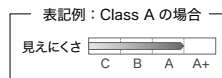
AC1623  
見えにくさ C B A A+



## 遮像（見えにくさランク）

自社基準により、シアー越しに見た室内の見えにくさ（遮像性）を4段階に分類し表示しています。

Class A以上のランクには遮像マークを表示しています。



※見え方のイメージは、弊社試験基準に基づく目安であり、シアー品番や天候、室内照明によって実際の見え方と必ずしも一致するものではありません。

### 遮像性ランク一覧

ランク	品番	品番	品番	品番	品番	品番	
A+	AC1114	AC1304	AC1557	AC1573	AC1620		
	AC1587	AC1593	AC1600	AC1602	AC1621	AC1622	
B	AC1130	AC1538	AC1576	AC1588	AC1601	AC1615	
	AC1463	AC1539	AC1577	AC1589	AC1603	AC1616	
	AC1464	AC1540	AC1578	AC1590	AC1605	AC1617	
	AC1465	AC1541	AC1579	AC1591	AC1606	AC1618	
	AC1491	AC1542	AC1580	AC1592	AC1607	AC1619	
	AC1496	AC1559	AC1581	AC1594	AC1609	AC1623	
	AC1531	AC1562	AC1582	AC1595	AC1610		
	AC1532	AC1563	AC1583	AC1596	AC1611		
	AC1535	AC1571	AC1584	AC1597	AC1612		
	AC1536	AC1574	AC1585	AC1598	AC1613		
	AC1537	AC1575	AC1586	AC1599	AC1614		
	C	AC1102	AC1467	AC1484	AC1503	AC1525	AC1552
		AC1103	AC1468	AC1485	AC1504	AC1526	AC1553
AC1107		AC1469	AC1486	AC1505	AC1527	AC1554	
AC1108		AC1470	AC1487	AC1506	AC1528	AC1555	
AC1110		AC1471	AC1488	AC1507	AC1529	AC1556	
AC1111		AC1472	AC1489	AC1508	AC1530	AC1558	
AC1117		AC1473	AC1490	AC1509	AC1533	AC1561	
AC1118		AC1474	AC1492	AC1510	AC1534	AC1564	
AC1121		AC1475	AC1493	AC1511	AC1543	AC1565	
AC1126		AC1476	AC1494	AC1512	AC1544	AC1566	
AC1127		AC1477	AC1495	AC1513	AC1545	AC1567	
AC1139		AC1478	AC1497	AC1514	AC1546	AC1572	
AC1140		AC1479	AC1498	AC1515	AC1547	AC1604	
AC1307		AC1480	AC1499	AC1521	AC1548	AC1608	
AC1461		AC1481	AC1500	AC1522	AC1549		
AC1462		AC1482	AC1501	AC1523	AC1550		
AC1466		AC1483	AC1502	AC1524	AC1551		

### 機能性一覧

品番	遮熱	UV	遮像	ミラー	耐光性	保温	その他	機能性繊維・加工
AC1114	●	●	●			●		涼しや
AC1215-1224							吸音	
AC1301-1303							高耐久	
AC1304	●	●	●			●	高耐久	涼しやNEO
AC1307					●			
AC1313-1314							SR	
AC1339-1340							吸音	
AC1407-1408	○							
AC1488				●	●			
AC1507							SR	
AC1514-1515				●				
AC1537-1539		●						
AC1540-1542		●						
AC1544				●				
AC1546				●			SR	
AC1547				●			SR	
AC1548				●				
AC1549-1550				●				
AC1557			●		●		花粉キャッチ	FCOT・WAVERON
AC1558				●			SR	
AC1559					●			
AC1564-1565							SR	
AC1566-1567							SR	
AC1571	●	●						
AC1572	●	●						
AC1573	●	●	●			●		
AC1574	●							
AC1575-1576	●	●						涼しやSE
AC1577-1582	●	●		●				
AC1583-1586	●	●		●				
AC1587	●	●	●	●		●		
AC1588-1589	●	●						涼しやΩ
AC1590	●	●			●			
AC1591	●	●						
AC1592	●							涼しやΩ
AC1593	●	●	●		●	●		
AC1594-1596	●	●						
AC1597-1599	●			●				
AC1600	●	●	●		●	●		涼しやΩ
AC1601	●	●						涼しや
AC1602	●	●	●	●	●	●		涼しやSE
AC1603	●	●		●				涼しやSE
AC1604	●			●			SR	涼しやSE
AC1605	●	●		●				涼しやSE
AC1606-1607	●			●			SR	涼しやSE
AC1608	●			●	●		SR	
AC1609	●	●		●				涼しやSE
AC1610	●	●		●				涼しやSE
AC1611	●	●		●				涼しやSE
AC1612	●	●		●				涼しやSE
AC1613	●	●		●	●		SR	涼しやSE
AC1614	●	●		●	●		SR	涼しやSE
AC1615	●			●	●			
AC1616	●	●		●			花粉キャッチ	FCOT・涼しやSE
AC1617	●	●		●			花粉キャッチ・SR	FCOT
AC1618	●			●	●		花粉キャッチ・SR	FCOT・涼しや
AC1619	●			●	●		抗菌・抗ウイルス	アースプラス™加工
AC1620	●	●	●		●	●	SEK抗ウイルス・花粉キャッチ	FCOT・涼しやNEO
AC1621	●	●	●	●	●	●	SEK抗かび	涼しやSE
AC1622	●	●	●	●		●	光拡散	WAVERON+・涼しやSE
AC1623	●	●		●			光拡散・SR	WAVERON+

#### 遮熱表記について

○ 自社の基準を満たしたドレープです。

● (一社)日本インテリア協会(NIF)の基準を満たしたシアーです。