

# NT350

2023 - 2026

カーペットタイル

原着ポリプロピレン  
全点環境配慮商品

5,400 - 5,800









## LONG LIFE DESIGN

# 脱炭素社会、循環型社会の実現に向けて、 ロングライフデザインを目指します。

脱炭素社会、循環型社会の実現に向けてサンゲツは、  
さまざまな事業活動における環境負荷の  
低減に取り組んできました。NT 350 は、全点環境配慮商品を掲載し、  
環境負荷を低減する取り組みを一層前進させています。

## NT 350 が実現した環境配慮のポイント 脱炭素社会、循環型社会の実現に向けて

市場で発生するカーペットタイルの廃材を回収し、再資源化  
によって作られたリサイクルパウダーをバックングに使用  
しています。再生材を使用した環境配慮商品を提案すると  
ともに、ライフサイクルにおけるCO<sub>2</sub>排出量を算出することで、  
脱炭素社会と循環型社会の実現に貢献します。

### ○ カーペットタイル構成



パイル  
(原着ポリプロピレン)

バックング  
(リサイクルパウダー入りPVC)

## NT 350 の特長

NT 350シリーズの無地タイプは、充実した41色のカラー  
バリエーション。無地タイプと同色の糸を使用している商品  
もありますので、コーディネート幅が広がります。

- ①耐候性・耐薬品性に優れています。日光や塩素系漂白剤に  
対しても色褪せにくい特性があります。
- ②優れた制電性があります。パイルに導電糸を混入してあり  
ますので、1KV以下の制電性を継続的に保ちます。

## SDGs への取り組み

持続可能な社会の実現に向けて  
サンゲツは持続可能な開発目標(SDGs)を支援しています。

「気候変動及びその影響の軽減」や「持続可能な生産消費  
形態の確保」などを目的として、持続可能な世界に向けて  
取り組むべき17の目標と169のターゲットを定めた  
SDGsに取り組んでいます。

サンゲツグループは2020年に、長期ビジョン【DESIGN  
2030】で、今後サンゲツが実現を目指す3つの社会的価  
値「みんなで(Inclusive)、いつまでも(Sustainable)、  
楽しさあふれる(Enjoyable)社会の実現」を掲げました。

その内のひとつ「Sustainable(いつまでも)」という環境面  
におけるマテリアリティを特定し、改善計画を立て取り組み  
を進めています。



PRODUCTS

NT 350



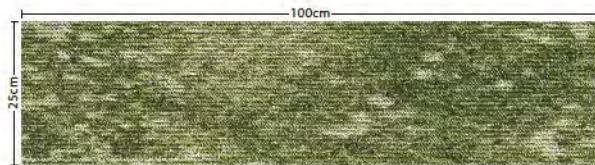
# LAWN PLANK

NT-3190

LAWNは芝の意味。あえて織に繊細なプレを設けることで芝の有機的な様子を表現。長方形サイズで、より縦のラインが映えるよう演出しました。品番に併記したNT350無地商品と同色の糸を使用しています。







NT-31901 (NT-348 + NT-367 + NT-35006)

NEW



NT-31902 (NT-344 + NT-379 + NT-382)

NEW

### ローンブランク

標準価格 (税別)  
5,600円/㎡ 1,400円/枚 (枚亦可)

サイズ	全厚	パイル長	パイル組成	施工		
25cm×100cm	7.0mm	4.5~2.5mm ループ	原着ポリプロピレン100%		※貼り方により仕上がりの印象が大きく変わることがあります。 ※製法上柄はつながりません。	
パイル密度	梱包	バックング	接着剤	制電性	防災試験番号	
1/10G×9.3ST	1ケース 16枚入り (4㎡)	リサイクルパウダー入り PVC+ガラス不織布	ベンリダイン GTS・NTR ※詳しくはP.347をご覧ください。	1KV以下 (JIS L 4406 23°C25%RH 合成ゴム底)	E 2230140	

MADE IN JAPAN

※大柄を25cm×100cmに裁断していますので、タイル毎に柄が異なります。(特定の柄は指定できません)  
※巻末の「選択・施工上のご注意」を必ずご参照ください。  
※写真はイメージです。実際の商品とは異なる場合がありますので、必ず現品をご確認ください。



NT 700  
¥5,400/㎡  
NT 250  
¥5,600/㎡  
NT 350  
DT  
¥5,800/㎡  
GRAPHICA  
OTHER  
OTHER



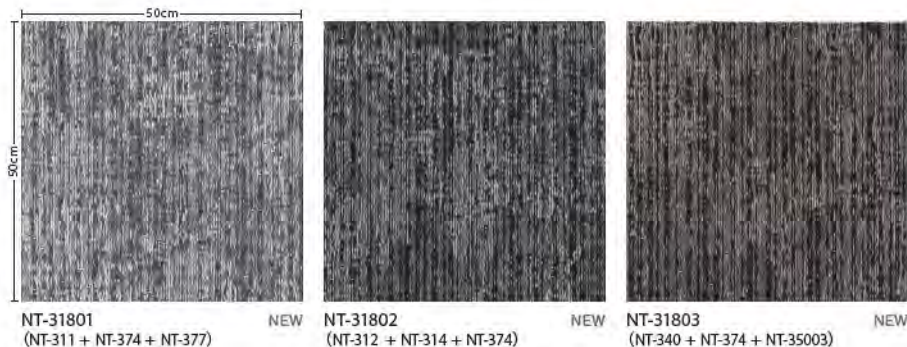
# RUSTIC TEXTURE

NT-3180

ファブリックや木材が自然に風化していくような表情を3色の糸を使って織りました。ループの高低差も利用し豊かなテクスチャーを追求しました。品番に併記したNT350無地商品と同色の糸を使用しています。







## ラスティックテクスチャー

標準価格 (税別)  
5,400円/㎡ 1,350円/枚 (枚売可)

サイズ	全厚	パイル長	パイル組成	施工	
50cm×50cm	7.5mm	5.0~2.8mm ループ	原着ポリプロピレン100%	<p>※流し貼り、市松貼りどちらでもご使用いただけます。 ※流し貼りで施工する場合、目地や色差が目立つ場合があります。 ※製法上柄はつながりません。</p>	
パイル密度	梱包	バックング	接着剤	制電性	防災試験番号
1/10G×9.3ST	1ケース 20枚入り (5㎡)	リサイクルパウダー入り PVC+ガラス不織布	ペンリグイン GTS・NTR ※詳しくはP.347をご覧ください。	1KV以下 (JIS L 4406 23°C25%RH 合成ゴム底)	E 2230139

MADE IN JAPAN

※大柄を50cm角に裁断していますので、タイル毎に柄が異なります。(特定の柄は指定できません)  
※巻末の「選択・施工上のご注意」を必ずご参照ください。

※写真はイメージです。実際の商品とは異なる場合がありますので、必ず現品をご確認ください。





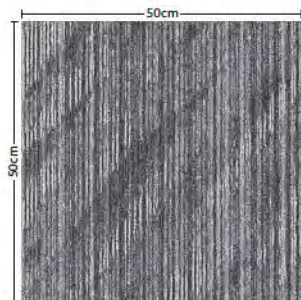
# SUNLIGHT LINE

NT-3170

ストライプ柄の上に、窓から柔らかな光が差し込んだようなラインを描いたリズムカルなデザインです。高低差のあるループで立体感も加えました。品番に併記したNT350無地商品と同色の糸を使用しています。







NT-31701  
(NT-374 + NT-375 + NT-377)

NEW



NT-31702  
(NT-338 + NT-374 + NT-379)

NEW



NT-31703  
(NT-341 + NT-379 + NT-382)

NEW

## サンライズライン

標準価格 (税別)  
5,400円/㎡ 1,350円/枚 (枚亦可)

サイズ	全厚	パイル長	パイル組成	施工		
50cm×50cm	8.0mm	5.5~2.5mm ループ	原着ポリプロピレン100%		※流し貼り、市松貼りどちらでもご使用いただけます。 ※流し貼りで施工する場合、目地や色差が目立つ場合があります。 ※製法上柄はつながりません。	
パイル密度	梱包	バックング	接着剤	制電性	防災試験番号	
1/10G×9.9ST	1ケース 20枚入り (5㎡)	リサイクルパウダー入り PVC+ガラス不織布	ベンリダイン GTS・NTR ※詳しくはP.347をご覧ください。	1KV以下 (JIS L 4406 23°C25%RH 合成ゴム底)	E 2230138	

MADE IN JAPAN

※大柄を50cm角に裁断していますので、タイル毎に柄が異なります。(特定の柄は指定できません)  
 ※巻末の「選択・施工上のご注意」を必ずご参照ください。  
 ※写真はイメージです。実際の商品とは異なる場合がありますので、必ず現品をご確認ください。



シミュレーションはこちらから



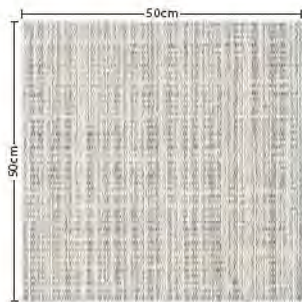
# DROP CHECK

NT-3150

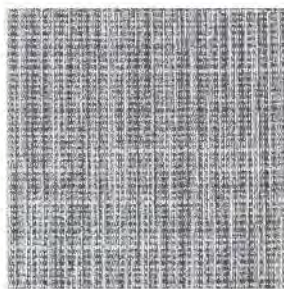
布のような柔らかい質感と、縦糸と横糸の緻密なラインが印象的。細かなラインの重なりで、目地が曖昧になり、1枚の大きなカーペットにも見えます。品番に併記したNT350無地商品と同色の糸を使用しています。



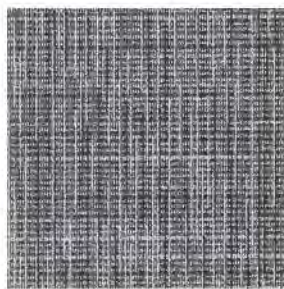




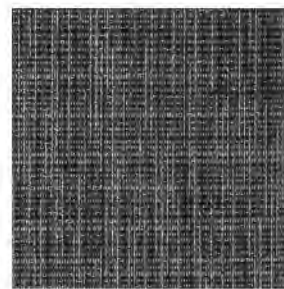
NT-31507  
(NT-312 + NT-336 + NT-367) NEW



NT-31501  
(NT-311 + NT-377 + NT-374)



NT-31502  
(NT-375 + NT-374 + NT-379)



NT-31503  
(NT-377 + NT-374 + NT-379)



NT-31504  
(NT-371 + NT-382 + NT-342)



NT-31505  
(NT-375 + NT-374 + NT-356)

NT 700  
NT 250  
NT 350  
DT  
OTHER

**ドロップチェック**

標準価格 (税別)  
5,400円/㎡ 1,350円/枚 (枚売可)

サイズ	全厚	パイル長	パイル組成	施工
50cm×50cm	7.5mm	5.0~2.5mm ループ	原着ポリプロピレン100%	<p>※流し貼り、市松貼りどちらでもご使用いただけます。 ※流し貼りで施工する場合、目地や色差が目立つ場合があります。 ※製法上柄はつながりません。</p>

パイル密度	梱包	パッキング	接着剤	制電性	防災試験番号
1/10G×9.3ST	1ケース 20枚入り (5㎡)	リサイクルパウダー入り PVC+ガラス不織布	ペンリダイン GTS・NTR ※詳しくはP.347をご覧ください。	1KV以下 (JIS L 4406 23°C25%RH 合成ゴム底)	E 2210130

MADE IN JAPAN  
※大柄を50cm角に裁断していますので、タイル毎に柄が異なります。(特定の柄は指定できません)  
※巻末の「選択・施工上のご注意」を必ずご参照ください。  
※写真はイメージです。実際の商品とは異なる場合がありますので、必ず現品をご確認ください。





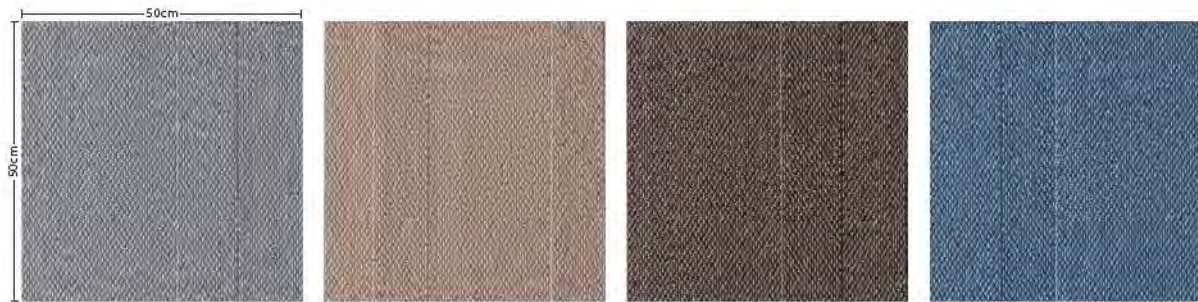
# WAFFLE TEXTURE

NT-3110

柔らかな質感と風合いがファブリックのような雰囲気醸します。小柄で凹凸があり、単調な印象にならず汎用性の高い商品です。品番に併記したNT350無地商品と同色の糸を使用しています。







NT-31101 (NT-376 + NT-374)

NT-31102 (NT-371 + NT-382)

NT-31103 (NT-382 + NT-379)

NT-31104 (NT-351 + NT-360)

## ワッフルテクスチャー

標準価格 (税別)  
5,400円/㎡ 1,350円/枚 (枚売可)

サイズ	全厚	パイル長	パイル組成	施工	
50cm×50cm	7.3mm	4.8~2.5mm ループ	原着ポリプロピレン100%	<p>※流し貼り、市松貼りどちらでもご使用いただけます。 ※流し貼りで施工する場合、目地や色差が目立つ場合があります。 ※製法上柄はつながりません。</p>	
パイル密度	梱包	バックینگ	接着剤	制電性	防災試験番号
1/10G×9.5ST	1ケース 20枚入り (5㎡)	リサイクルパウダー入り PVC+ガラス不織布	ペンリダイン GTS・NTR ※詳しくはP.347をご覧ください。	1KV以下 (JIS L 4406 23°C25%RH 合成ゴム底)	E 2210126

MADE IN JAPAN

※大柄を50cm角に裁断していますので、タイル毎に柄が異なります。(特定の柄は指定できません)  
※巻末の「選択・施工上のご注意」を必ずご参照ください。  
※写真はイメージです。実際の商品とは異なる場合がありますので、必ず現品をご確認ください。



シミュレーションはこちらから



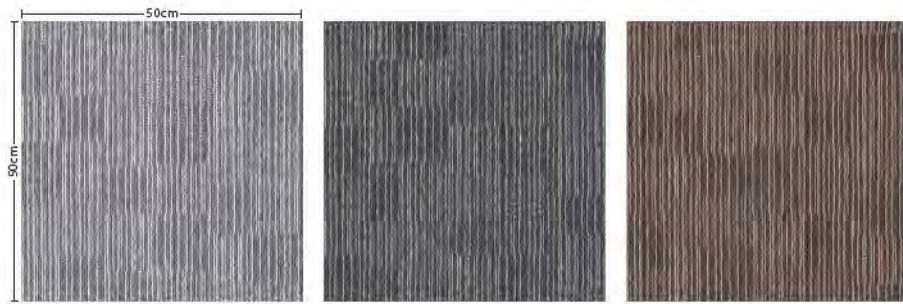
# EXTRA LINE

NT-350E

ベースは定番のストライプ柄。離れて見ると縦のラインの中に四角形がランダムに浮き上がっているように見える要素もプラスしました。品番に併記したNT350無地商品と同色の糸を使用しています。







NT-325E (NT-374 + NT-376)

NT-326E (NT-338 + NT-379)

NT-327E (NT-379 + NT-382)

エクストラライン

標準価格 (税別)  
5,400円/㎡ 1,350円/枚 (枚売可)

サイズ	全厚	パイル長	パイル組成	施工
50cm×50cm	6.7mm	4.0~2.5mm ループ	原着ポリプロピレン100%	<p>※流し貼り、市松貼りどちらでもご使用いただけます。 ※流し貼りで施工する場合、目地や色差が目立つ場合があります。 ※製法上柄はつながりません。</p>

パイル密度	梱包	バックینگ	接着剤	制電性	防災試験番号
1/10G×10.6ST	1ケース 20枚入り (5㎡)	リサイクルパウダー入り PVC+ガラス不織布	ペンリダイン GTS・NTR ※詳しくはP.347をご覧ください。	1KV以下 (JIS L 4406 23°C25%RH 合成ゴム底)	E 2180202

MADE IN JAPAN

※大柄を50cm角に裁断していますので、タイル毎に柄が異なります。(特定の柄は指定できません)  
※巻末の「選択・施工上のご注意」を必ずご参照ください。  
※写真はイメージです。実際の商品とは異なる場合がありますので、必ず現品をご確認ください。





# SAN HAZY TILE

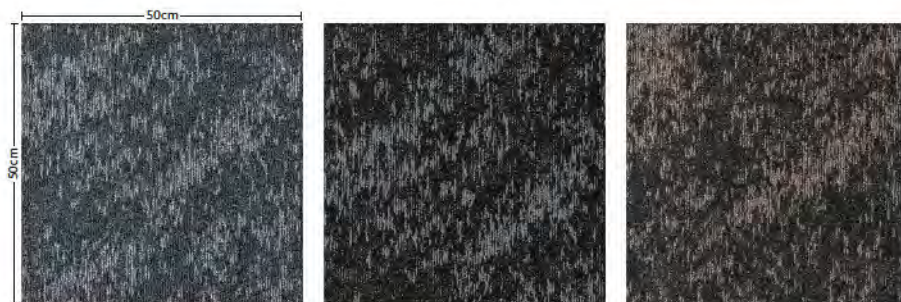
NT-3140

斜めのベースラインを重ねて構成することで、曇(もや)がかかっているような抽象的な柄を表現しました。品番に併記したNT350無地商品と同色の糸を使用しています。



NT-31402(流し貼り)





NT-31401 (NT-377 + NT-374)

NT-31402 (NT-374 + NT-314)

NT-31403 (NT-382 + NT-379)

## サンハイジータイル

標準価格 (税別)  
5,400円/㎡ 1,350円/枚 (枚亦可)

サイズ	全厚	パイル長	パイル組成	施工			
50cm×50cm	7.5mm	5.0~2.5mm ループ	原着ポリプロピレン100%		※流し貼り、市松貼りどちらでもご使用いただけます。 ※流し貼りで施工する場合、目地や色差が目立つ場合があります。 ※製法上柄はつながりません。		
パイル密度	梱包	バックング	接着剤	制電性	防災試験番号		
1/10G×9.3ST	1ケース 20枚入り (5㎡)	リサイクルパウダー入り PVC+ガラス不織布	ベンリダイン GTS・NTR ※詳しくはP.347をご覧ください。	1KV以下 (JIS L 4406 23°C25%RH 合成ゴム底)	E 2210129		

MADE IN JAPAN

※大柄を50cm角に裁断していますので、タイル毎に柄が異なります。(特定の柄は指定できません)  
 ※巻末の「選択・施工上のご注意」を必ずご参照ください。  
 ※写真はイメージです。実際の商品とは異なる場合がありますので、必ず現品をご確認ください。





# PLANTER

NT-490

有機的に伸びていく蔦と葉を描いたエレガントなデザイン。シックで上品なテイストから大胆でドラマティックな空間まで、カラーリングによって雰囲気が大きく変わるのもポイントです。







NT-491

NT-496

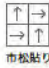
NT-497

NT-494

NT-493

プランタ

標準価格 (税別)  
5,400円/㎡ 1,350円/枚 (枚亦可)

サイズ	全厚	パイル長	パイル組成	施工		
50cm×50cm	6.6mm	4.0~2.5mm ループ	原着ポリプロピレン100%	 ※市松貼りをおすすめします。 市松貼り		
パイル密度	梱包	バックング	接着剤	制電性	防災試験番号	
1/10G×10.3ST	1ケース 20枚入り (5㎡)	リサイクルパウダー入り PVC+ガラス不織布	ベンリダイン GTS・NTR ※詳しくはP.347をご覧ください。	1KV以下 (JIS L 4406 23°C25%RH 合成ゴム底)	EO 090060	

MADE IN JAPAN

※巻末の「選択・施工上のご注意」を必ずご参照ください。  
※写真はイメージです。実際の商品とは異なる場合がありますので、必ず現品をご確認ください。



NT 700  
¥5,400/㎡  
NT 250  
¥5,600/㎡  
NT 350  
¥5,800/㎡  
DT  
¥5,800/㎡  
GRAFICA  
OTHER  
OTHER



# LINE LINE

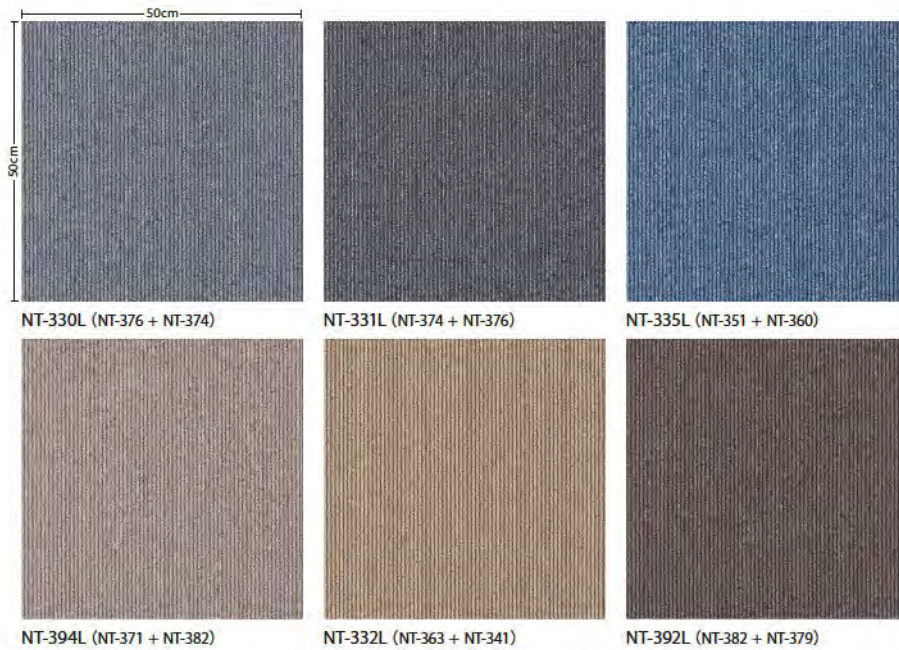
裏面のり付

NT-350L / NT-350S 裏面のり付 ▶ P.158

定番のストライプ柄。空間に品良く馴染む汎用性の高い6配色のカラーパリエーションを取り揃えました。品番に併記したNT350無地商品と同色の糸を使用しています。








## ライン

標準価格 (税別)  
5,400円/㎡ 1,350円/枚 (枚亦可)

サイズ	全厚	パイル長	パイル組成	施工	
50cm×50cm	6.2mm	3.5mm ループ	原着ポリプロピレン100%	 ※市松貼りをおすすめします。 市松貼り	
パイル密度	梱包	バックング	接着剤	制電性	防災試験番号
1/10G×10.5ST	1ケース 20枚入り (5㎡)	リサイクルパウダー入り PVC+ガラス不織布	ベンリダイン GTS・NTR ※詳しくはP.347をご覧ください。	1KV以下 (JIS L 4406 23°C25%RH 合成ゴム底)	EO 060039

MADE IN JAPAN

※巻末の「選択・施工上のご注意」を必ずご参照ください。  
※写真はイメージです。実際の商品とは異なる場合がありますので、必ず現品をご確認ください。



NT 700  
¥5,400/㎡  
NT 250  
¥5,600/㎡  
NT 350  
¥5,800/㎡  
DT  
¥5,800/㎡  
GRAFICA  
OTHER  
OTHER



# VALUE LINE VALUE LINE

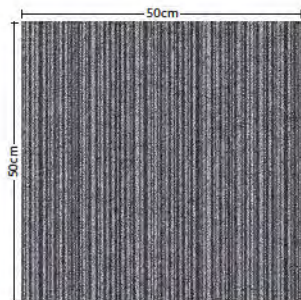
裏面のり付

NT-350V / NT-350S 裏面のり付 ▶ P.158

縦のラインを不規則に配置することで流し貼りにすることも可能なストライプ。  
品番に併記したNT350無地商品と同色の糸を使用しています。







NT-303V (NT-374 + NT-376)



NT-304V (NT-338 + NT-379)



NT-307V (NT-351 + NT-360)



NT-302V (NT-341 + NT-363)



NT-305V (NT-342 + NT-353)



NT-306V (NT-379 + NT-382)



NT-308V (NT-340 + NT-361)

## バリューライン

標準価格 (税別)  
5,400円/㎡ 1,350円/枚 (枚亦可)

サイズ	全厚	パイル長	パイル組成	施工			
50cm×50cm	6.2mm	3.5mm ループ	原着ポリプロピレン100%		※流し貼り、市松貼りどちらでもご使用いただけます。 ※流し貼りで施工する場合、目地や色差が目立つ場合があります。 ※製法上柄はつながりません。		
パイル密度	梱包	バックング	接着剤	制電性	防災試験番号		
1/10G×10.5ST	1ケース 20枚入り (5㎡)	リサイクルパウダー入り PVC+ガラス不織布	ベンリダイン GTS・NTR ※詳しくはP.347をご覧ください。	1KV以下 (JIS L 4406 23°C25%RH 合成ゴム底)	EO 060039		

MADE IN JAPAN

※大柄を50cm角に裁断していますので、タイル毎に柄が異なります。(特定の柄は指定できません)  
 ※巻末の「選択・施工上のご注意」を必ずご参照ください。  
 ※写真はイメージです。実際の商品とは異なる場合がありますので、必ず現品をご確認ください。





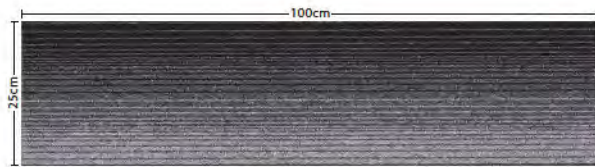
# GRADATION PLANK

NT-3160

3色の糸を用いたグラデーションがユニークなリズムを奏でます。長方形サイズのグラデーションが印象的なデザインです。品番に併記したNT350無地商品と同色の糸を使用しています。







NT-31601 (NT-375 + NT-338 + NT-379)



NT-31602 (NT-339 + NT-382 + NT-379)

### グラデーションプランク

標準価格 (税別)  
5,600円/㎡ 1,400円/枚 (枚亦可)

サイズ	全厚	パイル長	パイル組成	施工		
25cm×100cm	6.2mm	3.5mm ループ	原着ポリプロピレン100%		※貼り方により仕上がりの印象が大きく変わることがあります。 ※製法上柄はつながりません。	
パイル密度	梱包	バックング	接着剤	制電性	防災試験番号	
1/10G×10.5ST	1ケース 12枚入り (3㎡)	リサイクルパウダー入り PVC+ガラス不織布	ベンリダイン GTS・NTR ※詳しくはP.347をご覧ください。	1KV以下 (JIS L 4406 23°C25%RH 合成ゴム底)	E 2210131	

MADE IN JAPAN

※大柄を25cm×100cmに裁断していますので、タイル毎に柄が異なります。(特定の柄は指定できません)  
※巻末の「選択・施工上のご注意」を必ずご参照ください。  
※写真はイメージです。実際の商品とは異なる場合がありますので、必ず現品をご確認ください。





# GRADATION

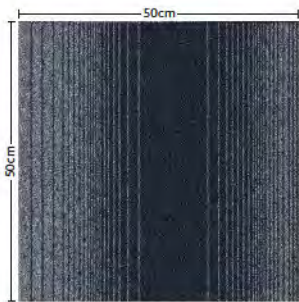
NT-350G

2色の糸を用いたグラデーションがユニークなリズムを奏でます。貼り方や組み合わせ次第で空間に多彩な表情をプラスできます。品番に併記したNT350無地商品と同色の糸を使用しています。

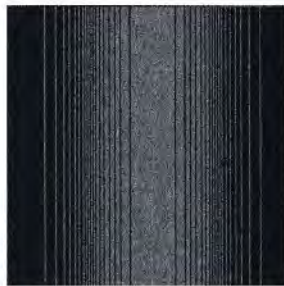


NT-321G(流し貼り)・379(市松貼り)





NT-322G (NT-338 + NT-379)



NT-318G (NT-314 + NT-352)



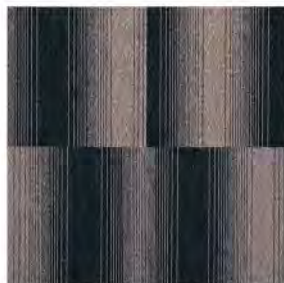
NT-321G (NT-379 + NT-382)



NT-319G (NT-314 + NT-346)



NT-322G  
市松貼り施工イメージ (4枚分)



NT-321G  
流し貼り施工イメージ (4枚分)

### グラデーション

標準価格 (税別)  
5,600円/㎡ 1,400円/枚 (枚亦可)

サイズ	全厚	パイル長	パイル組成	施工		
50cm×50cm	6.2mm	3.5mm ループ	原着ポリプロピレン100%		※流し貼り、市松貼りどちらでもご使用いただけます。 ※流し貼りで施工する場合、目地や色差が目立つ場合があります。 ※製法上柄はつながりません。	
パイル密度	梱包	バックング	接着剤	制電性	防災試験番号	
1/10G×10.5ST	1ケース 20枚入り (5㎡)	リサイクルパウダー入り PVC+ガラス不織布	ベンリダイン GTS・NTR ※詳しくはP.347をご覧ください。	1KV以下 (JIS L 4406 23°C25%RH 合成ゴム底)	EO 060039	

MADE IN JAPAN

※大柄を50cm角に裁断していますので、タイル毎に柄が異なります。(特定の柄は指定できません)  
 ※巻末の「選択・施工上のご注意」を必ずご参照ください。  
 ※写真はイメージです。実際の商品とは異なる場合がありますので、必ず現品をご確認ください。



シミュレーションはこちらから



# NT-350

# NT-350S 裏面のり付

NT-350 / NT-350S 裏面のり付 ▶ P.157

全41色の豊富なカラーバリエーションを誇る、定番の無地カーペットタイル。  
様々なデザインと組み合わせがしやすい自由度の高さも特長です。裏面のり  
付タイプもあります。








## NT-350

標準価格 (税別)  
5,400円/㎡ 1,350円/枚 (枚売可)

サイズ	全厚	パイル長	パイル組成	施工		
50cm×50cm	6.2mm	3.5mm ループ	原着ポリプロピレン100%	 ※市松貼りをおすすめします。 市松貼り		
パイル密度	梱包	バックング	接着剤	制電性	防災試験番号	
1/10G×10.5ST	1ケース 20枚入り (5㎡)	リサイクルパウダー入り PVC+ガラス不織布	ベンリダイン GTS・NTR ※詳しくはP.347をご覧ください。	1KV以下 (JIS L 4406 23°C25%RH 合成ゴム底)	EO 060039	

MADE IN JAPAN

※巻末の「選択・施工上のご注意」を必ずご参照ください。  
※写真はイメージです。実際の商品とは異なる場合がありますので、必ず現品をご確認ください。






# NT-350S 裏面のり付



## NT-350S 裏面のり付

標準価格 (税別)  
5,800円/㎡ 1,450円/枚 (2枚単位での販売)

サイズ	全厚	パイル長	パイル組成	施工		
50cm×50cm	6.2mm	3.5mm ループ	原着ポリプロピレン100%	 ※市松貼りをおすすめします。 市松貼り		
パイル密度	梱包	バックキグ	接着剤	制電性	防炎試験番号	
1/10G×10.5ST	1ケース 20枚入り (5㎡)	リサイクルパウダー入り PVC+ガラス不織布	ベンリダイン GTS (接着補強) ※詳しくはP.347をご覧ください。	1KV以下 (JIS L 4406 23°C25%RH 合成ゴム底)	EO 060039	

MADE IN JAPAN

※巻末の「選択・施工上のご注意」を必ずご参照ください。  
※写真はイメージです。実際の商品とは異なる場合がありますので、必ず現品をご確認ください。

### 【NT-350S施工上のご注意】

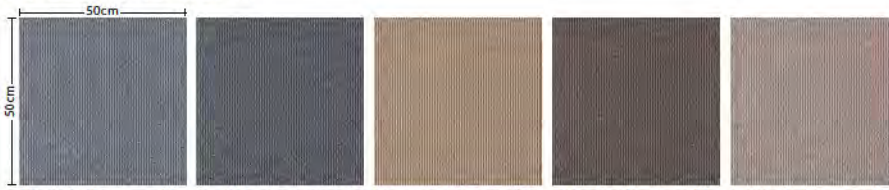
- ※一般的な下地にはそのまま接着できますが、下地により接着できない場合もあります。事前に接着できるかどうかのテストを行った上で、必要な場合はベンリダインGTSで補強を行ってください。
- ※表面に極端な凹凸がある場合、モルタルなどホコリが多い下地は接着力が弱くなる場合があります。
- ※椅子や机を使用する場合、動かすことで床接地面への局部荷重が過度にかかり、カーペットタイルのずれや伸びが発生する場合がありますので、下地との接着力を高く保持してください。
- ※フローリングなどの上に施工する場合は、使用后、下地に接着剤が残ることがあります。
- ※床暖房など伸縮する可能性がある下地には使用できません。





# LINE 裏面のり付

## NT-350S ライン 裏面のり付



NT-330S (裏面のり付) (NT-376 + NT-374)    NT-331S (裏面のり付) (NT-374 + NT-376)    NT-332S (裏面のり付) (NT-363 + NT-341)    NT-392S (裏面のり付) (NT-382 + NT-379)    NT-394S (裏面のり付) (NT-371 + NT-382)

## NT-350S ライン 裏面のり付

標準価格 (税別)  
5,800円/㎡ 1,450円/枚 (2枚単位での販売)

サイズ	全厚	パイル長	パイル組成	施工	
50cm×50cm	6.2mm	3.5mm ループ	原着ポリプロピレン100%	 ※市松貼りをおすすめします。 市松貼り	
パイル密度	梱包	バックング	接着剤	制電性	防災試験番号
1/10G×10.5ST	1ケース 20枚入り (5㎡)	リサイクルパウダー入り PVC+ガラス不織布	ペンリダイン GTS(接着補強) ※詳しくはP.347をご覧ください。	1KV以下 (JIS L 4406 23°C25%RH 合成ゴム底)	EO 060039

MADE IN JAPAN

※巻末の「選択・施工上のご注意」を必ずご参照ください。  
※写真はイメージです。実際の商品とは異なる場合がありますので、必ず現品をご確認ください。

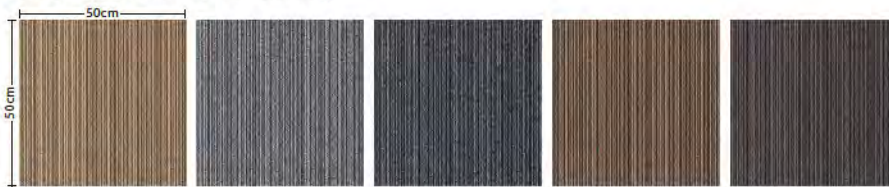
### 【NT-350S施工上のご注意】

※一般的な下地にはそのまま接着できますが、下地により接着できない場合もあります。事前に接着できるかどうかのテストを行った上で、必要な場合はペンリダインGTSで補強を行ってください。  
※表面に極端な凹凸がある場合、モルタルなどホコリが多い下地は接着力が弱くなる場合があります。  
※椅子や机を使用する場合、動かすことで床接地面への局部荷重が過度にかかり、カーペットタイルのずれや伸びが発生する場合がありますので、下地との接着力を高く保持してください。  
※フローリングなどの上に施工する場合は、使用後、下地に接着剤が残ることがあります。  
※床暖房など伸縮する可能性のある下地には使用できません。



# VALUE LINE 裏面のり付

## NT-350S バリュールライン 裏面のり付



NT-302S (裏面のり付) (NT-341 + NT-363)    NT-303S (裏面のり付) (NT-374 + NT-376)    NT-304S (裏面のり付) (NT-338 + NT-379)    NT-305S (裏面のり付) (NT-342 + NT-353)    NT-306S (裏面のり付) (NT-379 + NT-382)

## NT-350S バリュールライン 裏面のり付

標準価格 (税別)  
5,800円/㎡ 1,450円/枚 (2枚単位での販売)

サイズ	全厚	パイル長	パイル組成	施工	
50cm×50cm	6.2mm	3.5mm ループ	原着ポリプロピレン100%	 ※流し貼り、市松貼りどちらでもご利用いただけます。 ※流し貼りで施工する場合、目地や色差が目立つ場合があります。 ※製法上柄はつながりません。 流し貼り 市松貼り	
パイル密度	梱包	バックング	接着剤	制電性	防災試験番号
1/10G×10.5ST	1ケース 20枚入り (5㎡)	リサイクルパウダー入り PVC+ガラス不織布	ペンリダイン GTS(接着補強) ※詳しくはP.347をご覧ください。	1KV以下 (JIS L 4406 23°C25%RH 合成ゴム底)	EO 060039

MADE IN JAPAN

※大柄を50cm角に裁断していますので、タイル毎に柄が異なります。(特定の柄は指定できません)  
※巻末の「選択・施工上のご注意」を必ずご参照ください。  
※写真はイメージです。実際の商品とは異なる場合がありますので、必ず現品をご確認ください。

### 【NT-350S施工上のご注意】

※一般的な下地にはそのまま接着できますが、下地により接着できない場合もあります。事前に接着できるかどうかのテストを行った上で、必要な場合はペンリダインGTSで補強を行ってください。  
※表面に極端な凹凸がある場合、モルタルなどホコリが多い下地は接着力が弱くなる場合があります。  
※椅子や机を使用する場合、動かすことで床接地面への局部荷重が過度にかかり、カーペットタイルのずれや伸びが発生する場合がありますので、下地との接着力を高く保持してください。  
※フローリングなどの上に施工する場合は、使用後、下地に接着剤が残ることがあります。  
※床暖房など伸縮する可能性のある下地には使用できません。

