

Stripe ストライプ



左半分 上から Kitara Black キタラブラック / GF1828 Polaris Black ポラリスブラック / GF1727 (横使い) Noita ノイタ / GF1829
右半分 上から Kitara キタラ / GF1827 (横使い) Joki ヨキ / GF1826 (横使い) Runo ルノ / GF1824

ICONS

 飛散防止  UVカット  防虫忌避  ハードコート



Nagisa 渚
GF1730 W1250mm



Joki ヨキ
GF1826 W1250mm



Polaris ポラリス
GF1723 W1250mm



Runo ルノ
GF1824 W1250mm



Kitara キタラ
GF1827 W1250mm



Kitara Black キタラブラック
GF1828 W1250mm



Runo Black ルノブラック
GF1825 W1250mm



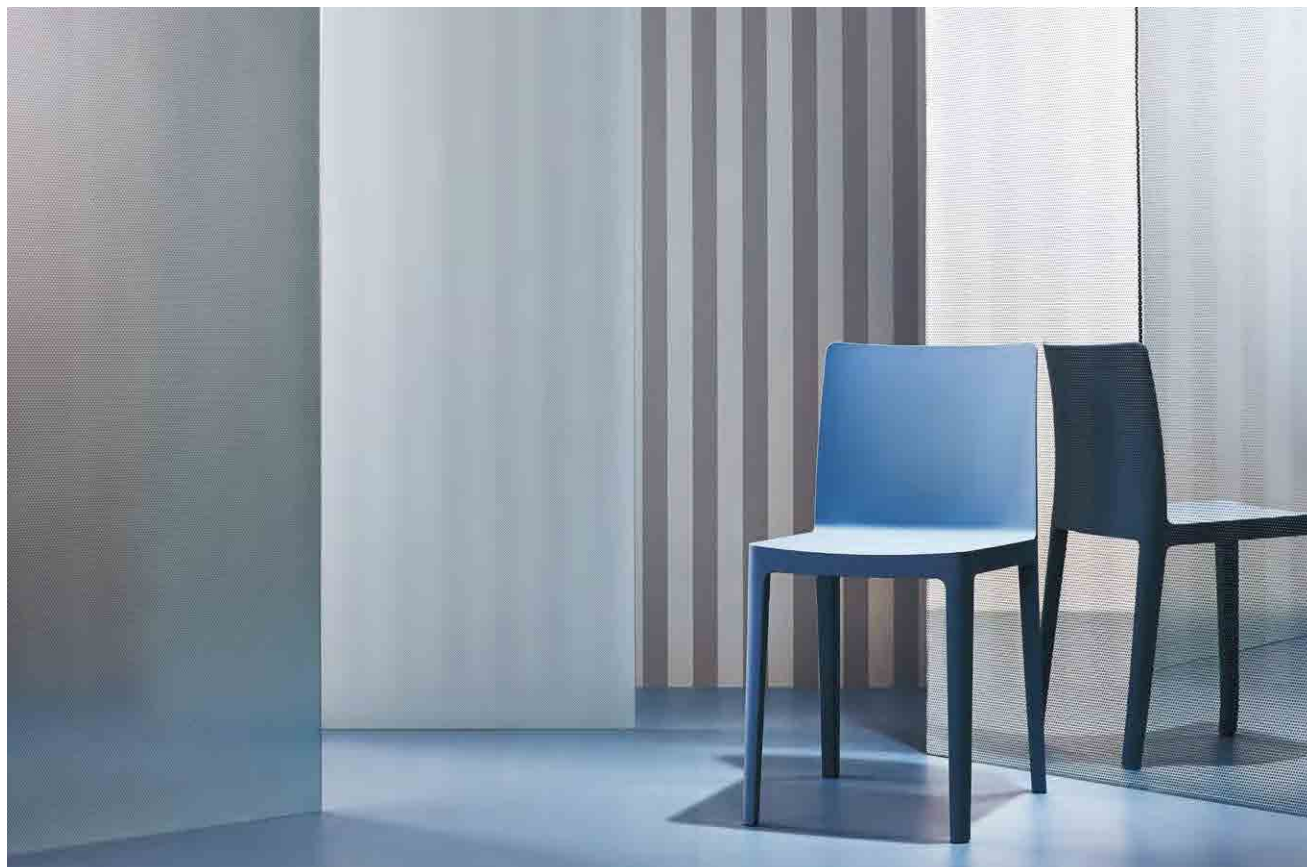
Polaris Black ポラリスブラック
GF1727 W1250mm



Noita ノイタ
GF1829 W1250mm



Simple Pattern シンプルパターン



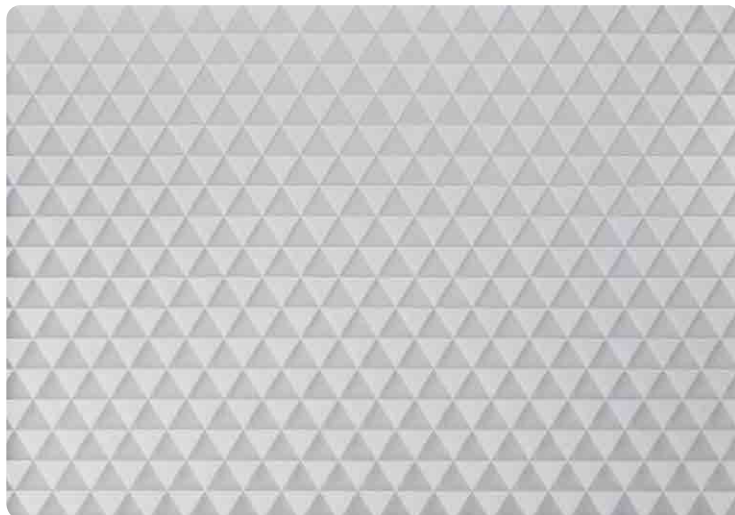
左から Triangle Silver トライアングルシルバー / GF1830 Cubic キュービック / GF1835 Punched Metal パンチドメタル / GF1834



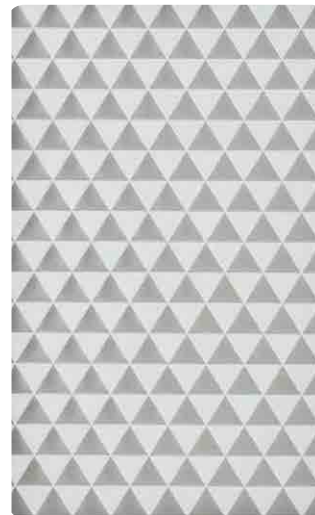
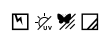
Lokki ロッキ / GF1833



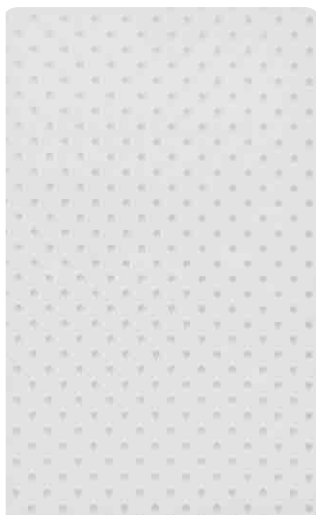
Fantasy ファンタジー / GF1740



Triangle Silver トライアングルシルバー
GF1830 W1250mm



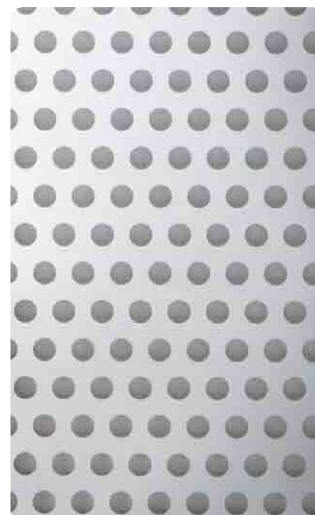
Triangle トライアングル GF1831 W1250mm



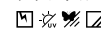
Lumi ルミ
GF1832 W1250mm



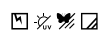
Lokki ロッキ
GF1833 W1250mm



Punched Metal パンチドメタル
GF1834 W1250mm



Cubic キュービック
GF1835 W1250mm



Fantasy ファンタジー
GF1740 W950mm
光を透かしてみるとプリズム効果が得られます。



Mosaic Cube モザイクキューブ
GF1741 W950mm



Japanese 和



Shiraginu 白網 / GF1836

ICONS

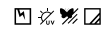
☑ 飛散防止 ✨ UVカット 🦋 防虫忌避 🛡️ ハードコート



Unryu 雲竜 / GF1747



Shiraginu 白絹
GF1836 W1250mm



Kumohada 雲肌
GF1745 W1250mm



Shirotae 白妙
GF1746 W1250mm



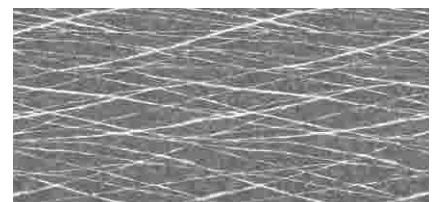
Kozue 梢 / GF1748



Unryu 雲竜
GF1747 W1250mm



Kozue 梢
GF1748 W1250mm



Kozue 梢 / GF1748

Japanese 和



Asanoha kumohada 麻の葉雲肌 / GF1752



Asanoha kuro kiriko 麻の葉黒切子 / GF1838



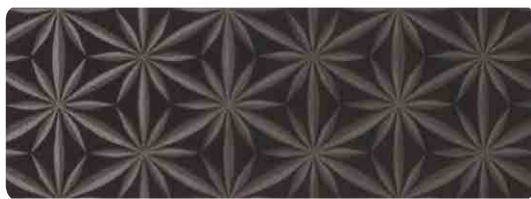
Shippo kumohada 七宝雲肌 / GF1750

ICONS

飛散防止 UVカット 防虫忌避



Asanoha kiriko 麻の葉切子
GF1837 W1250mm



Asanoha kuro kiriko 麻の葉黒切子
GF1838 W1250mm



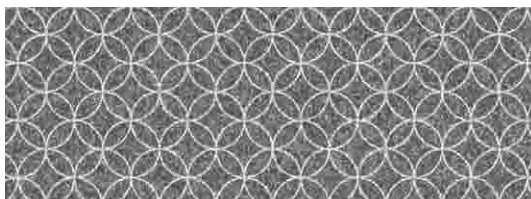
Shippo kiriko 七宝切子
GF1839 W1250mm



Shippo kuro kiriko 七宝黒切子
GF1840 W1250mm



Shippo kumohada 七宝雲肌
GF1750 W930mm

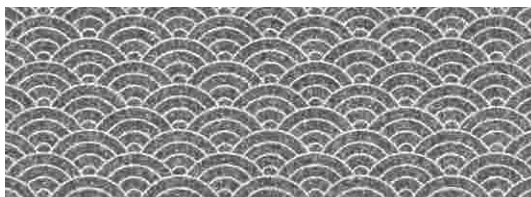


Shippo kumohada 七宝雲肌 / GF1750

200mm



Seikaiha kumohada 青海波雲肌
GF1751 W930mm

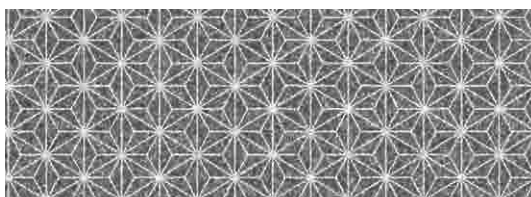


Seikaiha kumohada 青海波雲肌 / GF1751

200mm

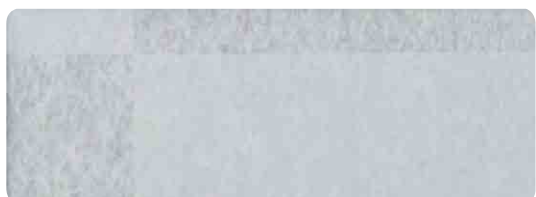


Asanoha kumohada 麻の葉雲肌
GF1752 W930mm

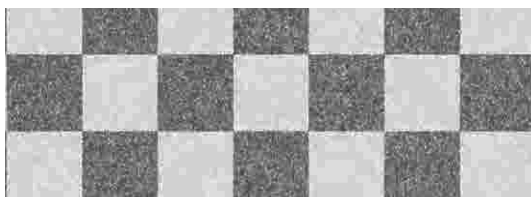


Asanoha kumohada 麻の葉雲肌 / GF1752

200mm



Ichimatsu kumohada 市松雲肌
GF1753 W930mm



Ichimatsu kumohada 市松雲肌 / GF1753

200mm

Playful Pattern プレイフルパターン



Niitypolku ニッティポルク / GF1841 (横使い)

Finlayson®© Finlayson Oy

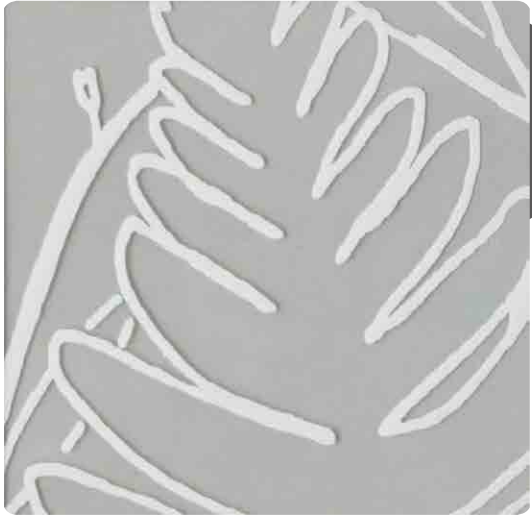


Taimi タイミ / GF1754

Finlayson®© Finlayson Oy

ICONS

 飛散防止
  UVカット
  防虫忌避



Finlayson
EST. 1920

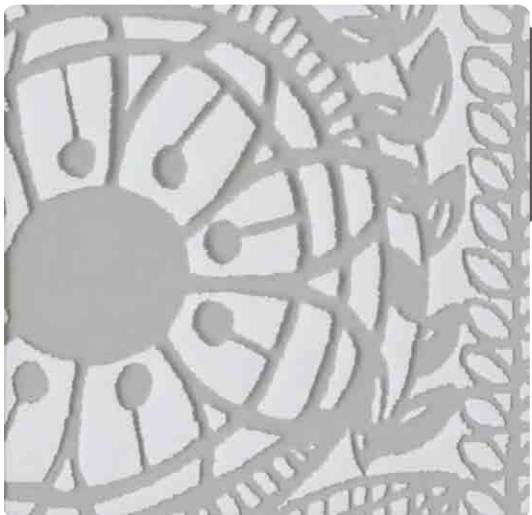
Niitypolku ニッティホルク
GF1841 W1250mm 横使い



◀ロール方向▶

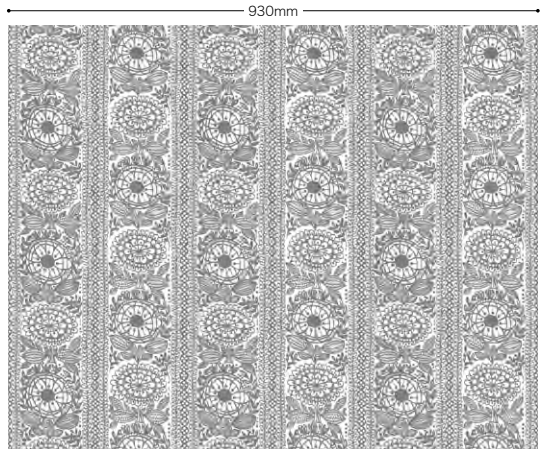


Niitypolku ニッティホルク / GF1841



Finlayson
EST. 1920

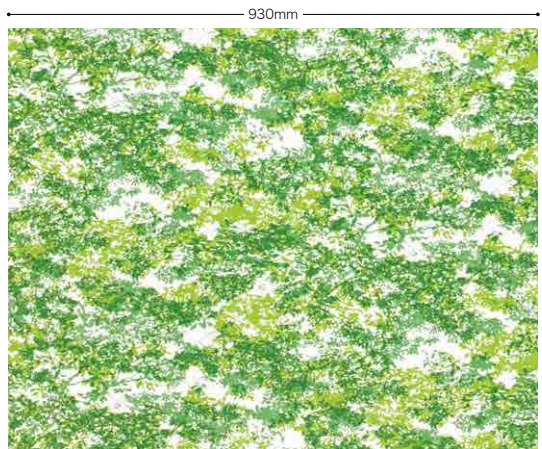
Taimi タイミ
GF1754 W930mm



Taimi タイミ / GF1754



Kodachi 木立
GF1761 W930mm



Kodachi 木立 / GF1761

Playful Pattern プレイフルパターン



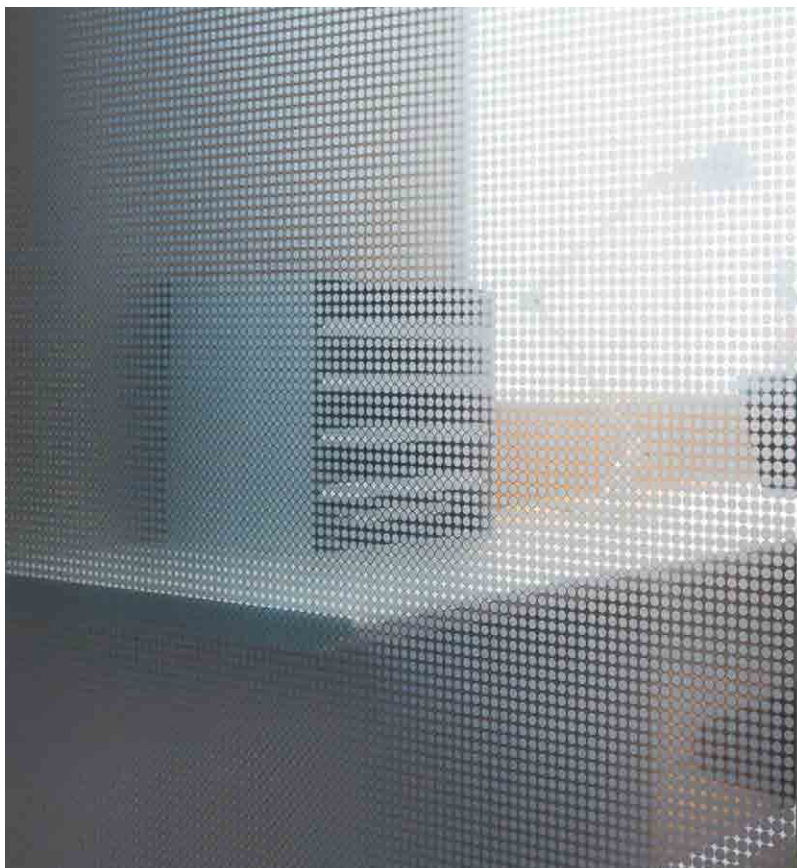
Coronna Blue コロナブルー / GF1757

Finlayson®© Finlayson Oy



Coronna コロナ / GF1842

Finlayson®© Finlayson Oy

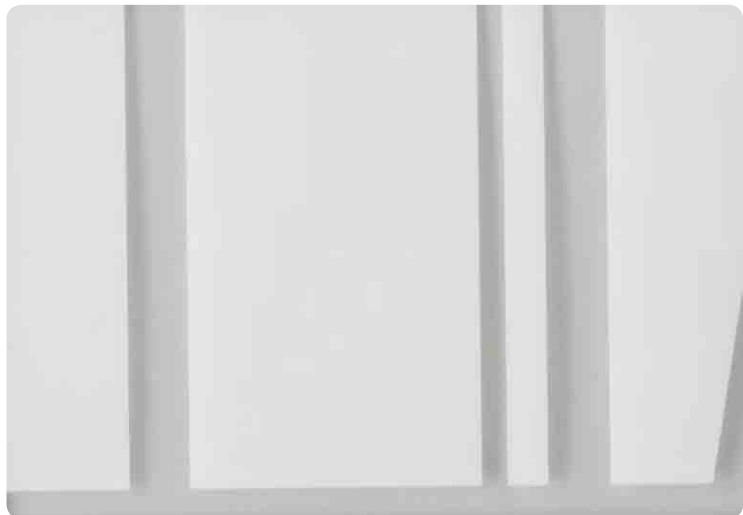


Kivi Silver キヴィシルバー / GF1846



ICONS

 飛散防止
  UVカット
  防虫忌避



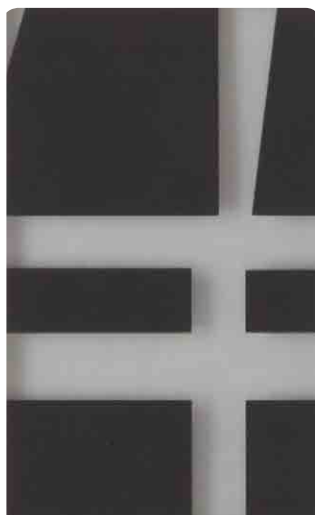
Corona コロナ
GF1842 W930mm



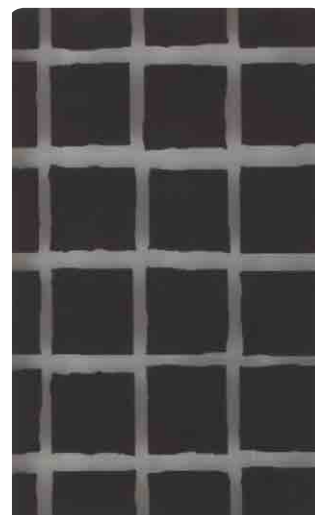
Ethico エティコ
GF1742 W930mm



Corona Blue コロナブルー
GF1757 W930mm



Corona Black コロナブラック
GF1843 W930mm



Ethico Black エティコブラック
GF1844 W930mm



Kivi キヴィ
GF1845 W1250mm



Kivi Silver キヴィシルバー
GF1846 W1250mm



Barber Line バーバーライン
GF1847 W1250mm



※エティコ(GF1742)、エティコブラック(GF1844)をジョイントして施工する場合、正確な柄合わせはできませんのでご注意ください。
※フィンレイソンのガラスフィルムは、日本国内での使用に限られます。また、ガラスフィルム以外での使用や、ブランド名による営利目的での使用はできません。

Playful Gradation プレイフルグラデーション



Floca フラシア / GF1709 (横使い)



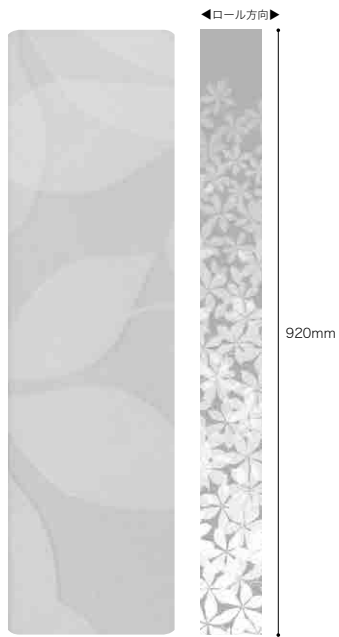
Pop Ethico ポップエティコ / GF1708 (横使い) Ethico エティコ / GF1742 (横使い)



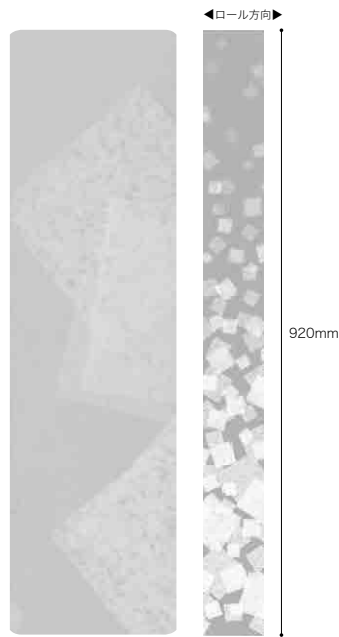
Pop Ethico Black ポップエティコブラック / GF1848

ICONS

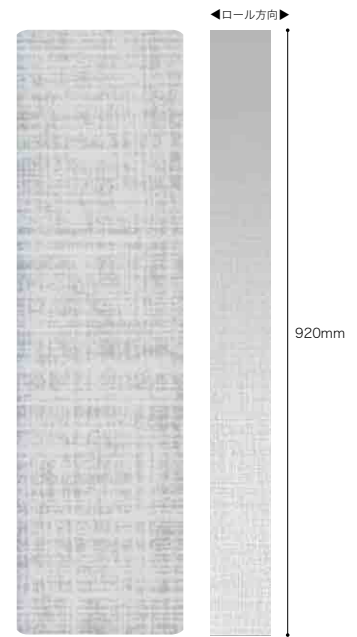
 飛散防止
  UVカット
  防虫忌避



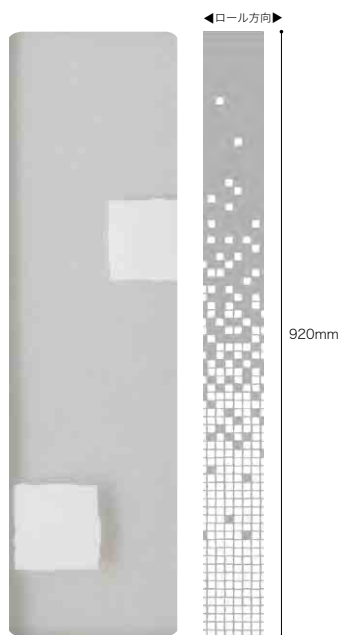
Flocia フラシア
GF1709 W920mm 横使い



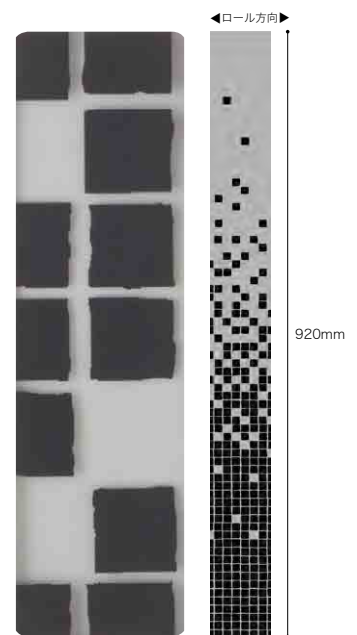
Miyuki 深雪
GF1710 W920mm 横使い



lori 伊織
GF1705 W920mm 横使い



Pop Ethico ポップエティコ
GF1708 W920mm 横使い



Pop Ethico Black ポップエティコブラック
GF1848 W920mm 横使い



Ethico
GF1742



Ethico Black
GF1844

※ポップエティコ(GF1708)とエティコ(GF1742)、ポップエティコブラック(GF1848)とエティコブラック(GF1844)をジョイントして施工する場合、正確な柄合わせはできませんのでご注意ください。またそれぞれ同柄の総柄商品がありますが、製品ロットの違いにより色は合いませんのでご注意ください。

HIGH GRAFICA ハイグラフィカ (デジタルプリント+デザインコンテンツ)

デジタルプリントでつくるオーダーメイドのガラスフィルムです。

フルオーダーでは空間のイメージに合わせたオリジナルのガラスフィルムを、イージーオーダーではデザインコンテンツよりお手軽にお選びいただけます。

ベース Base Material | インクジェット専用ベース カラー COLOR

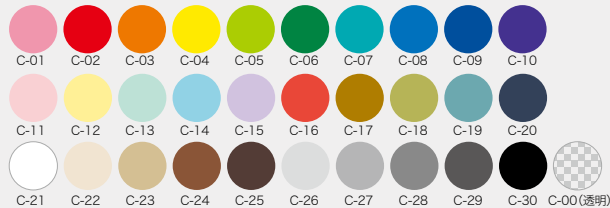
D004 PET フィルム

素材：PET

規格：フロストクリアインク用 1,200mm 幅 / 1,500mm 幅

スタンダードインク用 1,200mm 幅

特長：飛散防止機能のあるベーシックなインクジェットベースです。



※ガラスフィルムの基材の色は透明となります。基材色をご指定の場合はC-00(透明)をお選びください。
 ※ガラスフィルムは淡い色を表現することができません。
 ※ベースとインクの種類により色の出方が異なります。

インク Ink | インクジェット専用インク

Frosted Clear (フロストクリア)

透明 UVインクを使用したフロスト調のインクタイプです。
 隠蔽性のある目隠し表現が可能になり、センターグラデーションデザインに向いています。
 透明 UVインク+カラーの対応も可能です。
 ※ベースは PET フィルム限定です。



フルオーダー / ベース D004 特注アレンジ (HY1003+HY5004)



パターン拡大写真



フルオーダー / ベース D004 特注アレンジ (HY5002)
 物件名：サンゲツ 品川ショールーム

Standard (スタンダード)

溶剤インクを使用したスタンダードなインクタイプです。透明度の高いカラー表現に優れています。



フルオーダー / ベース D004 特注デザイン
 物件名：長崎 BizPORT



フルオーダー / ベース D004 特注デザイン
 物件名：長崎 BizPORT



フルオーダー / ベース D004 特注デザイン
 物件名：長崎 BizPORT



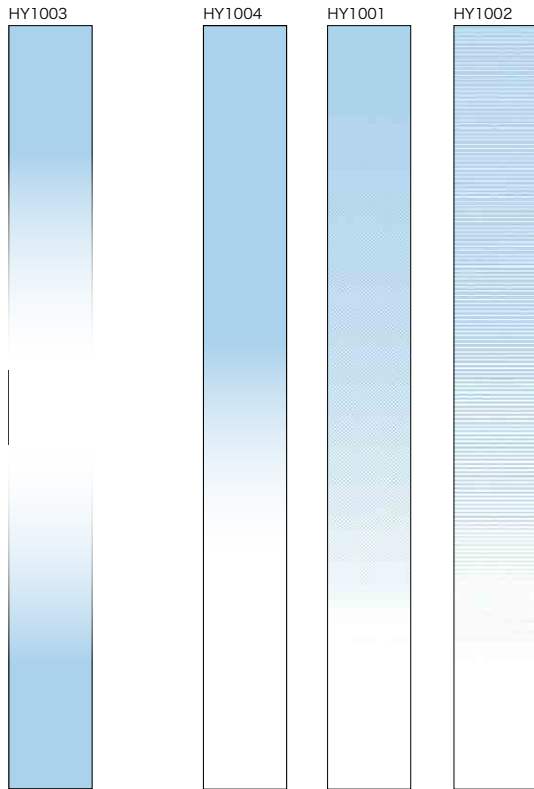
デザインコンテンツ

Design Contents

シンプルパターン
GRAFICA COLLECTION

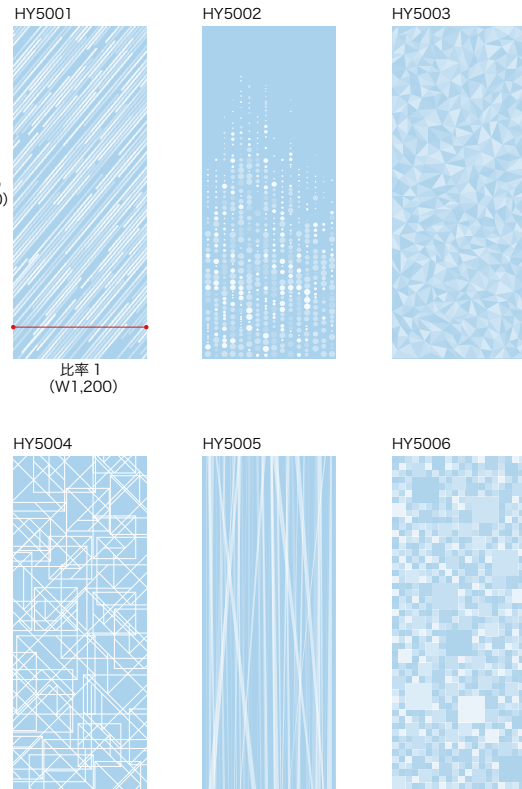
GRADATION グラデーションのサイズ・濃度の変更が可能

■センターグラデーション ■サイドグラデーション



(背景色の水色は透明になります)

FILM PATTERN オリジナル幾何学デザインパターン ※壁紙、粘着剤付化粧フィルムでも対応可能です。



※ ← → はガラスワイド寸法 W1,200 mm を想定した縮尺サイズとなっております。
※柄の拡大、縮小は可能となりますが、ご指定のサイズによって柄が切れる場合があります。

見本帳掲載商品の色変更、サイズ変更が可能です。

Runo ルノ GF1824 GF1825	Joki ヨキ GF1826	Noita ノイタ GF1829	Triangle トライアングル GF1830 GF1831	Lumi ルミ GF1832	Lokki ロッキ GF1833	Cubic キュービック GF1835	Kivi キヴィ GF1845 GF1846	麻の葉切り GF1837 GF1838	七宝切り GF1839 GF1840
--	------------------------------	--------------------------------	---	------------------------------	--------------------------------	-----------------------------------	---	--------------------------------------	-------------------------------------

※上記品番については、色・サイズの変更が可能となりますが印刷の製法上、既製品と見え方が異なります。 ※柄によって拡大、縮小が難しい商品もあります。

ご注文の流れ

<p>step 01 ベースサイズの選定 PETベースW1200、W1500の2種からサイズを選定</p>	<p>step 04 デザインの選定</p> <p>フルオーダー </p> <p>イメージオーダー</p> <p>素材集「シンプルパターン/GRAFICA COLLECTION」より柄をお選びいただき、ご指定のサイズでお作りします。柄サイズ、カラーもご指定いただけます。</p> <p>入稿いただいたデータからオリジナルデザインのガラスフィルムをお作りします。 【入稿データ形式】Photoshop, Illustrator など 【入稿方法】電子メール, または CDR, DVD など 【データ解像度】原寸 72dpi 以上を推奨 GRADATION/FILM PATTERN の特注アレンジも可能です。 ※詳細は弊社営業窓口へご確認ください。</p>
<p>step 02 インク選定 透明インクのプロストクリア、溶剤系インクのスタンダードからお選びいただけます。</p>	<p>step 05 サンプル・割付図確認 デザイン決定後、色、質感をご確認いただけるサンプルと割付図をご用意いたします。 2回目以降の試作に関しては別途料金とさせていただきますのでご了承ください。 1度目の試作の場合も枚数やサイズによって料金をいただく場合があります。 ※詳細は弊社営業窓口へご確認ください。</p>
<p>step 03 施工面の採寸 施工するガラス面のサイズをお伝えください。 ガラス巾で割付けします。</p> <p>※単位はmmでお知らせください</p>	<p>step 06 決定・納品 完成データ入稿後、約1週間から3週間で納品となります。 ※納期は数量や依頼内容によって異なりますので、詳細は弊社営業窓口までお問い合わせください。</p>