

メディカルカーテン

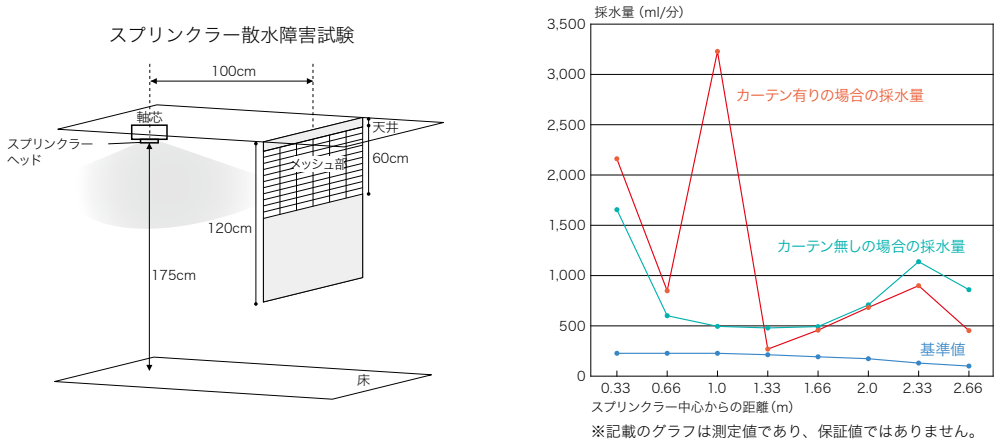
全点SEK（制菌加工）対応ですので、安心してお使いいただけます。
 多彩なカラーバリエーションと寸法安定性の高いメッシュ形状をご用意しました。

メッシュ付きメディカルカーテンの特長

POINT 1	光の入り口	カーテンを閉めきった状態でも、メッシュ部分から外の光を感じられるため、患者さんの閉塞感を和らげます。
POINT 2	空気の流れ	エアコンや風などによる空気の流れを遮りにくいため、カーテンを閉じた状態でも空気が入れ替えられ、快適な空気環境を保つことができます。
POINT 3	スプリンクラーの散水性	「閉鎖型スプリンクラーヘッドの技術上の規格を定める省令（昭和40年自治省令第二号）」に基づき、カーテンを閉じた状態での散水障害に関する試験を行い、スプリンクラーの散水性を確認しています。

スプリンクラー散水障害試験

試験方法：
 メッシュ付きメディカルカーテンについて、スプリンクラーヘッドからの放水圧力を0.4MPaとし、カーテンが無い場合及びヘッド軸芯から100cm離れた位置にメッシュ付きメディカルカーテンを取り付けた場合のそれぞれの散水量を測定する。スプリンクラーヘッドの位置は採水マス上端から175cmの高さに設定し、カーテンの上部は天井付け、裾は重りを吊って測定する。



メッシュ体型の最大仕上り丈と取り付けイメージ

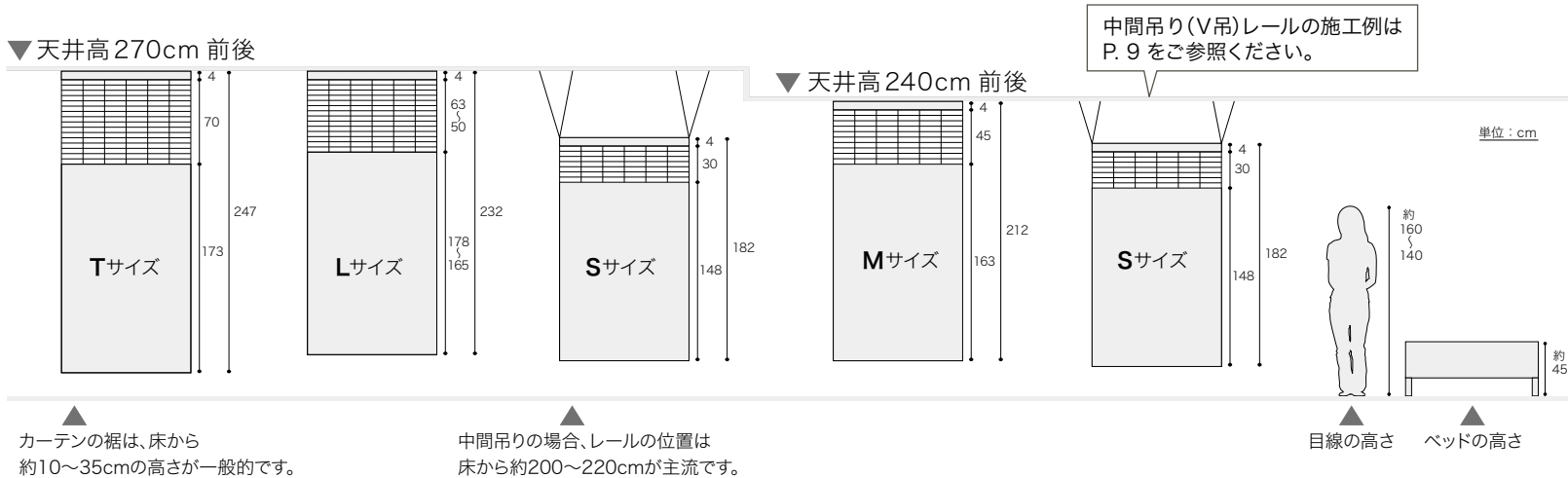
縫製後の最大仕上り丈

※サンフックの場合
 ※縫製後の最大仕上り丈は、生地巾と寸法が異なります。生地巾に関しては各商品ページをご確認ください。


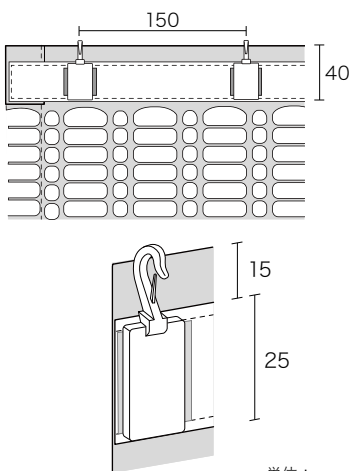
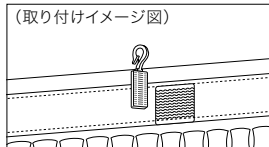


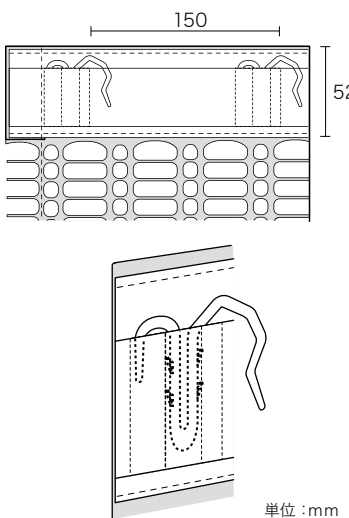
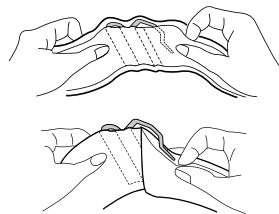

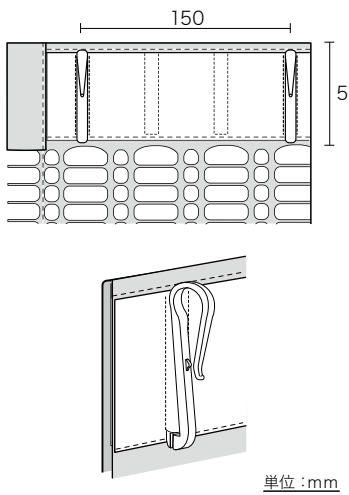
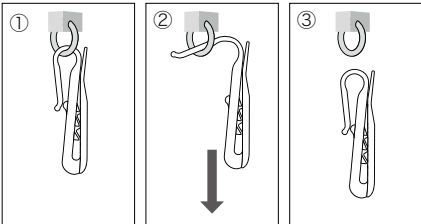
T サイズ：丈247cm	L サイズ：丈232cm	M サイズ：丈212cm	S サイズ：丈182cm
---------------------	---------------------	---------------------	---------------------

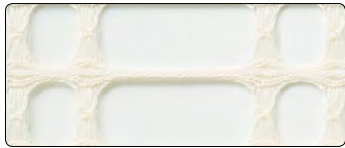
縫製後の取り付けイメージ

メッシュ体型カーテンは、様々なシーンを考慮に入れたサイズ展開です。天井高に応じてお選びください。



メディカルカーテン上部縫製 仕様一覧

<div>サンフック</div> <div></div> <div>メッシュ付きカーテンの標準的な仕様となります。マジックテープでフックを簡単に着脱できますので、洗濯時のメンテナンスが容易です。</div>	<div>特長</div>	<div>吊元仕様</div> <div></div> <div>単位 : mm</div>	<div>取り付け・取り外し方法</div> <div>[取り付け方法] ①サンフックをレールランナーに付けてください。 (フックをカーテン生地に先に付けると、メッシュと絡まる恐れがあります。) ②カーテン生地に付いているマジックテープとサンフックを圧着して取り付けてください。</div> <div></div> <div>(取り付けイメージ図)</div> <div>[取り外し方法] マジックテープで付いているカーテンとフックをはがすように取り外してください。</div>	<div>部材</div> <div>品番 FU4 (透明フックのみ)</div> <div>標準価格 650円/10コ入</div> <div></div> <div>(透明フック)</div> <div>*フック下部にツメ部分がついており、ランナーに掛かりやすい仕様です。 *プラスチック製フック</div> <div>品番 FU6～FU9 (テープと透明フックのセット)</div> <div>標準価格 700円/m (m単位での販売)</div> <div>色見本</div> <table><tr><td>FU6</td><td>FU7</td><td>FU8</td><td>FU9</td></tr></table> <div>縫製込でご注文の場合は、テープの色とカーテン生地をコーディネートしています。(別冊お仕立上り価格表 P.114) その他のテープをご希望の場合は、品番をご指定ください。</div>	FU6	FU7	FU8	FU9
FU6	FU7	FU8	FU9					
<div>サンポケットフック</div> <div></div> <div>ポケットにフックを収納することでフックを取り外さずに洗濯できます。</div>	<div>特長</div>	<div>吊元仕様</div> <div></div> <div>単位 : mm</div>	<div>取り付け・取り外し方法</div> <div>[取り付け方法] ①テープのポケット部分からフックを引き出してください。 ②フックをレールランナーに取り付けてください。</div> <div></div> <div>フックを出す際は生地をたるませながらひねり出します。容易に出し入れできます。</div> <div>[取り外し方法] レールランナーからフックを取り外してください。洗濯の際はフックをテープのポケットの中に納めてください。</div>	<div>部材</div> <div>品番 FU3 (テープとフックのセット)</div> <div>標準価格 500円/m</div> <div>● テープ 1m につき、7 個のフックが つきます。 ● m 単位での販売となります。</div>				
<div>プルック®</div> <div></div> <div>取り外しが簡易な、延焼防止の防災・安全カーテンフックです。カーテンを下方方向に引っ張るだけでレールから簡単に取り外しができ、医療施設の安全対策に効果的です。 内閣府 (防災担当) ・ 防災推進協議会の防災推奨商品として認定されています。</div>	<div>特長</div>	<div>吊元仕様</div> <div></div> <div>単位 : mm</div>	<div>取り付け・取り外し方法</div> <div>[取り付け方法] フックをレールランナーに取り付けてください。</div> <div>[取り外し方法] カーテンを下方方向からやさしく引っ張るとフックが開き、レールから簡単に取り外すことができます。</div> <div></div> <div>① 通常のカーテンフックと同様にレールに取り付けます。 ② カーテンを下に引くとフックが開きカーテンが外れます。 ③ 素材の弾性で元の形に戻ります。</div>	<div>部材</div> <div>部材のみの販売は行っておりません。</div> <div>● 専用テープ 専用フック 47mm (プルック) ● テープ 1m につき 7 個のフックが つきます。</div> <div>荷重がかかると爪部分が開き約 90 度の角度でランナーから抜け落ち、レールから簡単に取り外すことができます。 取り外し後、素材の弾性で元の形に戻ります。 ※1 フックあたり約 2.7kg の荷重で外せます。</div>				



PK9041



PK9042



PK9043



PK9044



PK9045



PK9046



PK9047



PK9048



PK9049

メッシュA (PK9041～PK9049)

〔標準価格〕 1,300円/m(Sサイズ:巾47cm)
1,500円/m(Mサイズ:巾62cm)
1,700円/m(Lサイズ:巾77cm)

〔組成〕 ポリエステル100%(再生糸10%以上使用)
グリーン購入法適応商品

〔寸法変化率〕 水洗い タテ 0%・ヨコ 0%
ドライ タテ 0%・ヨコ 0%

〔取扱表示〕 サ-54      



※ご注文の際は必ずサイズ(S・M・L)をご指定ください。
※特殊製法による編み組織ですので耐荷重性に優れています。
※スプリンクラーの透水性にも優れています。

引張強度 (JIS法):268N



メディカルカーテン:
(メッシュA)PK9046(本体)PK9078(P.25参照)



PK9050



PK9052



PK9051

メッシュB (PK9050～PK9052)

〔標準価格〕 1,300円/m(Sサイズ:巾47cm)
1,500円/m(Mサイズ:巾62cm)
1,700円/m(Lサイズ:巾77cm)

〔組成〕 ポリエステル100%(再生糸10%以上使用)
グリーン購入法適応商品

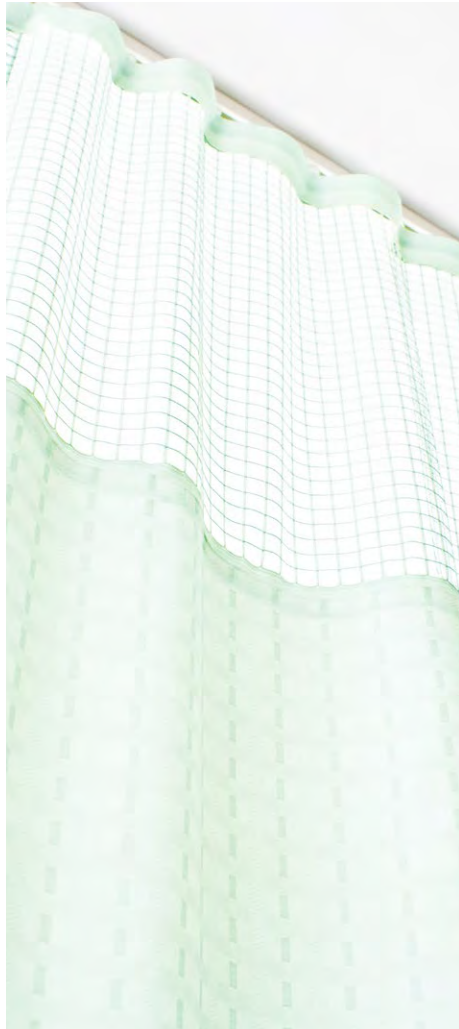
〔寸法変化率〕 水洗い タテ -0.5%・ヨコ 0%
ドライ タテ -0.5%・ヨコ 0%

〔取扱表示〕 サ-54      



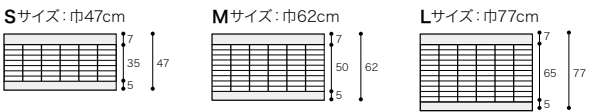
※ご注文の際は必ずサイズ(S・M・L)をご指定ください。
※特殊製法による編み組織ですので耐荷重性に優れています。
※スプリンクラーの透水性にも優れています。

引張強度 (JIS法):261N

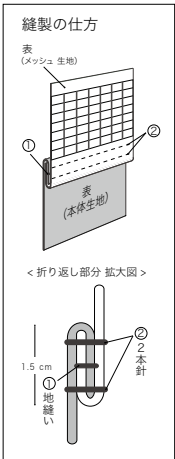
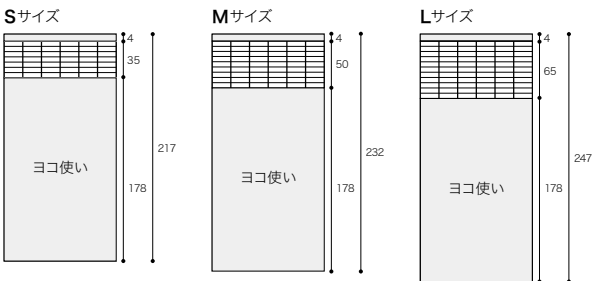


メディカルカーテン:
(メッシュB)PK9052(本体)PK9077(P.24参照)

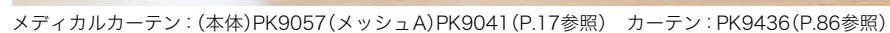
組み合わせメッシュのサイズと縫製について



2m巾(ヨコ使い)生地と組み合わせた時の最大仕上り丈(cm)



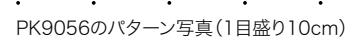
カーテンの色味に合わせたおすすめメッシュ品番のご提案です。メッシュ単体の生地はP.17をご確認ください。



SD5

[標準価格] 2,450円/m²(4,900円/m)

[施工例を見る](#)



■ ウォツシャブレ

おすすめ
メッシュ
PK0000

メッシュ単体の生地はP.17をご確認ください。



メディカルカーテン：(本体)PK9060(メッシュA)PK9045(P.17参照) カーテン：PK9150(P.42参照)

アミアン

〔標準価格〕 2,100円/m²(4,200円/m)

- 〔有効巾〕 200cm (ヨコ使い)※タテ使い可能
〔リピート〕 タテ — ヨコ —
〔組成〕 ポリエステル100%(再生糸10%以上使用)
グリーン購入法適応商品
〔寸法変化率〕 水洗い タテ 0.5%・ヨコ 0%
ドライ タテ -0.5%・ヨコ 0%
〔取扱表示〕 サ-54



+



メディカル用メッシュ(P.17)
との組み合わせが可能です。

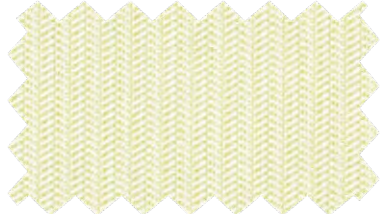
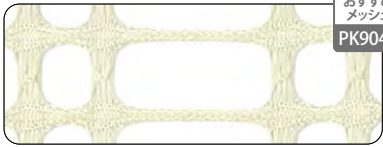


施工例を見る

※タテ使いの場合は写真と柄方向が変わりますのでお含みおきください。

ナチュラルなペールトーンカラーが
空間を優しく包み込みます。

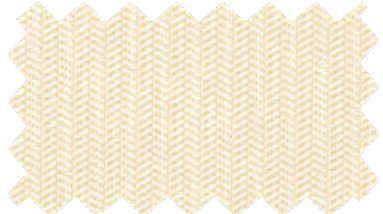
おすすめ
メッシュ
PK9045



PK9060

SD6

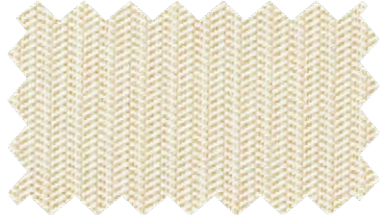
おすすめ
メッシュ
PK9041



PK9061

SD6

おすすめ
メッシュ
PK9048



PK9062

SD6

おすすめ
メッシュ
PK9049



PK9063

SD5

グリーン購入法
適応商品

制菌

ウォッシュアプル

おすすめ
メッシュ
PK0000

メッシュ単体の生地はP.17をご確認ください。



メディカルカーテン：(本体)PK9067(メッシュA)PK9049(P.17参照)

ミズーリ

〔標準価格〕 2,300円/㎡(4,600円/m)



〔有効巾〕 200cm(ヨコ使い)※タテ使い可能

〔リピート〕 タテ ——— ヨコ ———

〔組成〕 ポリエステル100%(再生糸10%以上使用)
グリーン購入法適応商品

〔寸法変化率〕 水洗い タテ 0%・ヨコ -0.5%
ドライ タテ 0%・ヨコ 0%

〔取扱表示〕 40 ☆ ☒ 1 2 (P)
サ-54



メディカル用メッシュ(P.17)
との組み合わせが可能です。



施工例を見る

※タテ使いの場合は写真と柄方向が変わりますのでお含みおきください。

グリーン購入法
適応商品

抗菌

ウォッシュブル

制電効果を備えた優しい色味のカーテンで、
落ち着いた空間に。

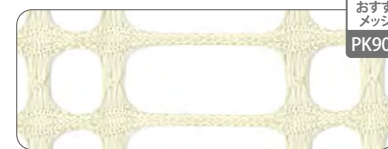
おすすめ
メッシュ
PK9043



PK9064

SD5

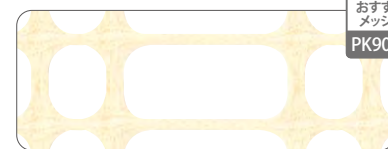
おすすめ
メッシュ
PK9045



PK9065

SD5

おすすめ
メッシュ
PK9042



PK9066

SD5

おすすめ
メッシュ
PK9049



PK9067

SD5

おすすめ
メッシュ
PK0000

メッシュ単体の生地はP.17をご確認ください。



メディカルカーテン：(本体)PK9068(メッシュA)PK9041(P.17参照)

サクラメントⅡ

[標準価格] 2,550円/m²(5,100円/m)



[有効巾] **200cm**(ヨコ使い)※タテ使い可能
 [リピート] タテ 5.5cm ヨコ 3.4cm(ヨコ使いの場合)
 [組 成] ポリエステル100%(再生糸10%以上使用)
グリーン購入法適応商品



メディカル用メッシュ(P.17)
との組み合わせが可能です。

[施工例を見る](#)

〔寸法変化率〕	水洗い タテ	0%・ヨコ	0%
	ドライ タテ	0%・ヨコ	0%

[取扱表示] サ-54      

※タテ使いの場合は写真と柄方向が変わりますのでお含みおきください。



PK9070のパターン写真(1目盛り10cm)

カジュアルなチェック柄を
パステルトーンでまとめま



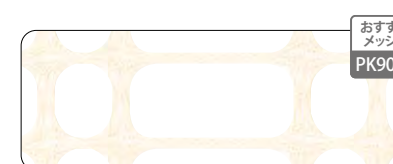
PK9068

SD6



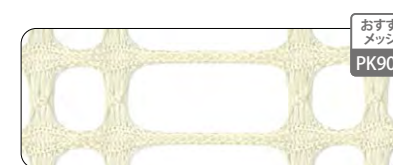
PK9069

SD6



PK9070

SD6



PK9071

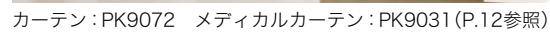
SD6

グリーン購入法
適応商品

制菌

ウォッシュャブル 

メッシュ単体の生地はP.17をご確認ください。



SD5

PK9074のパターン写真(1目盛り10cm)

※タテ使いの場合は写真と柄方向が変わりますのでお含みおきください。

ウォッシュャブル

おすすめ
メッシュ
PK0000

メッシュ単体の生地はP.17をご確認ください。



メディカルカーテン：(本体)PK9077 (メッシュB)PK9052(P.17参照) カーテン：PK9418(P.83参照) レース：PK9603(P.121参照)

オンタリオⅡ

〔標準価格〕2,450円/㎡(4,900円/m)

- 〔有 効 巾〕 200cm (ヨコ使い)※タテ使い可能
〔リピート〕 タテ 2.8cm ヨコ 4cm(ヨコ使いの場合)
〔組 成〕 ポリエステル100%
〔寸法変化率〕 水洗い タテ -0.5%・ヨコ -0.5%
ドライ タテ 0%・ヨコ -0.5%
〔取扱表示〕 40℃ 洗濯機可 漂白不可 乾燥機可 熨斗不可 鉄骨可

サ-54



+



メディカル用メッシュ(P.17)
との組み合わせが可能です。

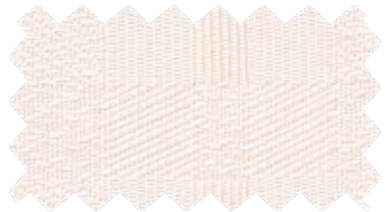


施工例を見る

スクエアチェックと淡いトーンの
カラーによる優しい風合い。



おすすめ
メッシュ
PK9051

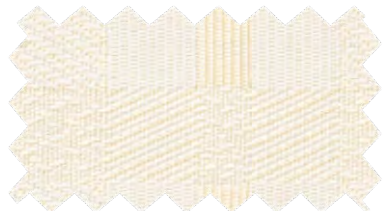


PK9075

SD6



おすすめ
メッシュ
PK9050

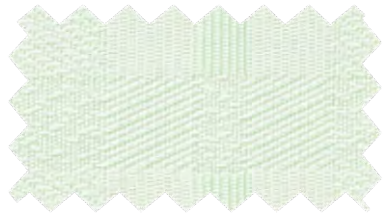


PK9076

SD6



おすすめ
メッシュ
PK9052



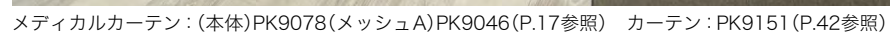
PK9077

SD6



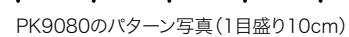
PK9076のパターン写真(1目盛り10cm)

メッシュ単体の生地はP.17をご確認ください。



SD6

[標準価格] 2,300円/m²(4,600円/m)



※タテ使いの場合は写真と柄方向が変わりますのでお含みおきください。

■ ウォッシュャブル



メッシュ単体の生地はP.17をご確認ください。










メディカルカーテン：(本体)PK9083 (メッシュA)PK9047(P.17参照)

カーライル

[標準価格] 2,100円/m²(4,200円/m)



[有効巾] **200cm**(ヨコ使い)※タテ使い可能
 [リピート] タテ ——— ヨコ 0.9cm (ヨコ使いの場合)
 [組 成] ポリエステル100%(再生糸10%以上使用)
 グリーン購入法適応商品

[寸法変化率] 水洗い タテ 0.5%・ヨコ 0%
 ドライ タテ 0%・ヨコ 0%
 [取扱表示]       
 サ-54



メディカル用メッシュ(P.17)との組み合わせが可能です。



[施工例を見る](#)

淡いニュートラルカラーが空間全体のまとめ役になるシンプルなデザイン。



おすすめ
メッシュ
PK9046



おすすめ
メッシュ
PK9047



おすすめ
メッシュ
PK9048



おすすめ
メッシュ
PK9047

PK9082

SD6

PK9083

SD5

PK9084

SD5

PK9085

SD5

※タテ使いの場合は写真と柄方向が変わりますのでお含みおきください。

グリーン購入法
適応商品

制菌 

ウォッシュャブル 



メディカルカーテン：(本体)PK9086(メッシュA)PK9046(P.17参照)



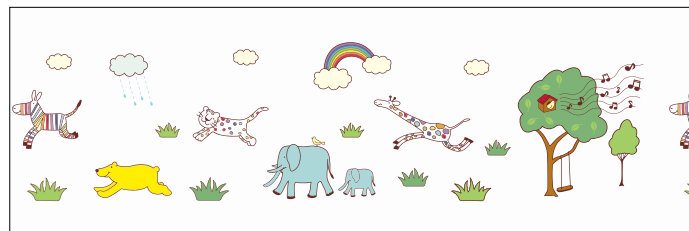
メディカルカーテン：(本体)PK9087(メッシュA)PK9046(P.17参照)

ブレーメン



〔標準価格〕	4,000円/㎡(8,000円/m)	〔取扱表示〕	サ-54	
〔有効巾〕	200cm (ヨコ使い)			
〔リピート〕	タテ ——— ヨコ 約346cm			
〔組 成〕	ポリエステル100%			
〔寸法変化率〕	水洗い タテ 0%・ヨコ 0% ドライ タテ 0%・ヨコ 0%			

ポップな動物柄を色彩豊かにプリントしました。



PK9086 パターン写真(1目盛り40cm)

SD6

ナルニ



〔標準価格〕	4,000円/㎡(8,000円/m)	〔取扱表示〕	サ-54	
〔有効巾〕	200cm (ヨコ使い)			
〔リピート〕	タテ ——— ヨコ 約50cm			
〔組 成〕	ポリエステル100%			
〔寸法変化率〕	水洗い タテ 0%・ヨコ 0% ドライ タテ 0%・ヨコ 0%			

水彩と鉛筆タッチ、鮮やかなグリーンのクローバー柄。



PK9087 パターン写真(1目盛り30cm)

SD6

ミケーネ

〔標準価格〕 1,750円/㎡(3,500円/m)



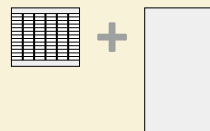
〔有効巾〕	200cm (ヨコ使い) ※タテ使い可能	〔取扱表示〕	サ-54	
〔リピート〕	タテ ——— ヨコ ———			
〔組 成〕	ポリエステル100%			
〔寸法変化率〕	水洗い タテ 0%・ヨコ 0% ドライ タテ 0%・ヨコ 0%			

透けにくく 静電効果のあるシンプルな機能性カーテン。



PK9088

SD6



PK9086～PK9088は
メディカル用メッシュ(P.17)
との組み合わせが可能です。

おすすめメッシュ：PK9046

※PK9086～PK9087およびハイグラフィカ プリントカーテンのベース生地は、ミケーネ(PK9088)になります。

※PK9086～PK9087のデザイン寸法図は、別冊お仕上り価格表P.17をご参照ください。

※PK9086～PK9087のメッシュ付き仕様について柄指定のある場合は、別途お見積りいたします。

※PK9086～PK9088はメッシュ無しの200cmヨコ使い商品であり、メッシュ A・B(P.17参照)未使用の場合は、最大仕上り丈160cmになります。

※PK9086～PK9088は導電糸を織り込んでおります。PK9088は、ヨコ使いの場合は縦縞、タテ使いの場合は横縞になりますので、お含みおください。

※PK9086～PK9088は平織りで糸が滑りやすい組織のため、目寄せが起きやすいので取り扱いにご注意ください。

HIGH GRAFICA デジタルプリントシステム ハイグラフィカ

受注生産品

デジタルプリントで作るオーダーメイドカーテンです。

写真・イラストから世界でたった1つのオリジナル商品が作れる「フルオーダー」、
サンゲツの素材集から図案・サイズを指定していただく「イージーオーダー」にてご注文いただけます。

フルオーダー

物件、イメージに合わせたオリジナル商品が製作できます。入稿用データは電子メール、CD、DVDなどでご提出ください。

イージーオーダー

写真、イラスト、パターンの素材集「GRAFICA COLLECTION」からお好きなデザインをお選びください。
お好みの位置でのトリミングの指定も可能です。

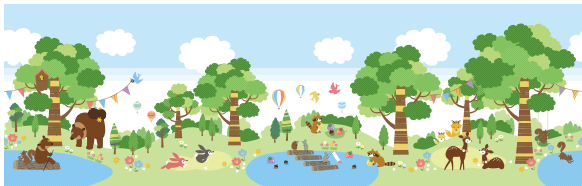


メディカルカーテン：(本体)HY1701 パーチリーブス (メッシュA)PK9046 (P.17参照)

選べるグラフィック100点以上 GRAFICA COLLECTION

<http://www.sangetsu.co.jp/pickup/digitalprint/>

※この紙面以外のグラフィックはWEBページをご覧ください。



HY0010 森のどうぶつ



HY0011 海のいきもの

SCANDINAVIAN
PATTERN COLLECTION

※こちらのシリーズは、日本国内での使用に限られます。
※ブランド名を使用した営利目的での使用はできません。



HY1701 パーチリーブス



HY1761 デイドリーム

ハイグラフィカ プリントカーテン

【標準価格】6,250円/㎡(12,500円/m)

15m以上で承ります



〔有効巾〕 200cm (ヨコ使い) ※商品ベース生地はPK9088 (P.27参照) になります。

ご注文方法

※試作出力依頼シート・専用注文書はWEBページをご覧ください。

1 印刷データをご指示ください。

フルオーダー

入稿用データは電子メール、CD、DVDなどでご提出ください。

【入稿用データのご注意】

※入稿用データは、IllustratorまたはPhotoshop形式、または画像データ (JPEG・TIFF) でご提出ください。
※カラーモードはCMYK形式、文字フォントはアウトライン化をしてください。
※画像データは原寸サイズで72dpi以上をおすすめします。

イージーオーダー

GRAFICA COLLECTIONからデザインを選択してください。
※全デザイン・バリエーションはwebサイトでご覧いただけます。
※ご物件用途などにより、一部ご使用できないデザインがありますのでご了承ください。

3 試作品をご確認ください。

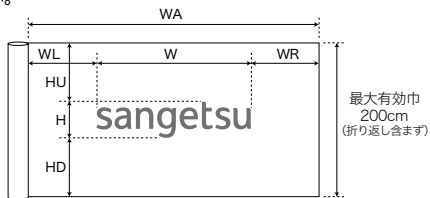
注文書及び印刷データを受け取り後、約10日間で試作品をご提出します。

※試作品はA4サイズでの提出となります。データの、どの部分を印刷するかご指示ください。
※2回目以降およびA4サイズ以外 (巾成りなど) の試作に関しては別途料金とさせていただきますのでご了承ください。
※著作権法上、所有者の許可の無いロゴやキャラクターをプリントすることはできません。
著作権については、責任を負いかねますのでお客様にて必要に応じた適切な手続きをお願い致します。

2 印刷データの位置、大きさをご指示ください。

プリントの位置は、右のイラストをご参照いただきご指定ください。

※縫製により柄の位置・見え方が変わるので、縫製仕様を含んだ位置をご指定ください。
※生地の特性上、若干のずれが生じる場合があります。
※プリント全体の色調整は可能ですが、部分的な色修正は出来かねます。
※プリント巾150cm以上の場合は別途見積もりとなります。
※プリント加工による熱で生地が収縮する場合があります。プリントのデータサイズと仕上がりサイズが異なる場合がありますのでご了承ください。



※それぞれのサイズをご指定ください。

4 決定・納品

試作品のご承認をいただいた後、約20日間で納品となります。
数量、状況によって変動しますので、詳しくは弊社営業窓口にお問い合わせください。

※生地はヨコ使いになります。タテ使いの場合は、デザインにより柄合わせなどで不具合が発生する場合があります。別途ご相談ください。
※縫製込みのご発注の場合は、縫製仕様をご指示ください。サイズや吊元などの縫製指示をお願いします。
※縫製の際にプリント位置が若干ずれる場合があります。
※ベース生地には導電糸を織り込んでおり、ヨコ使いの場合は縦編、タテ使いの場合は横編になります。
※ハイグラフィカ プリントカーテンの縫製代につきましては、別冊お仕立上り価格表P.18をご参照ください。