



Education

教育

教育施設や公共施設、医療施設など幅広いシーンで使いやすいシリーズです。
プレーンカーテンや遮光カーテンを中心に、小児向けの可愛いパターンや、
体育館や文化ホールにおすすめの舞台幕まで多様なカーテンを掲載しています。



カーテン：PK9091

コロピ



【標準価格】 2,800円/㎡(4,200円/m)

【有効巾】 150cm

【リピート】 タテ 60.5cm ヨコ 50cm

【組成】 ポリエステル100%

【寸法変化率】 水洗い タテ -0.5% ヨコ 0%
ドライ タテ 0% ヨコ 0%

【取扱表示】 (P)

サ-54



施工例を見る

いろいろな車をプリントした遮光カーテン。楽しく夢の中へ。



PK9091



遮光3級

パターン写真(1目盛り20cm)

※生地 특성上、ライトブリーツ(形態安定加工)をおすすめいたします。

遮光

ウォッシュャブル

ペリーム

[標準価格] 2,800円/㎡(4,200円/m)



| | | | | |
|--------|-------------------|---------|-------------------------------------------------------------------------------------------------------------|----|
| [有効巾] | 150cm | [寸法変化率] | 水洗い タテ -0.5%・ヨコ 0% | 0% |
| [リピート] | タテ 31.5cm ヨコ 25cm | | ドライ タテ 0.5%・ヨコ 0% | 0% |
| [組成] | ポリエステル100% | [取扱表示] | <div> <div>サ-54</div> <div>40</div> <div>✕</div> <div>✕</div> <div>☐</div> <div>☐</div> <div>Ⓟ</div> </div> | |



施工例を見る

北欧調デザインを元気な色でプリントした遮光カーテン。



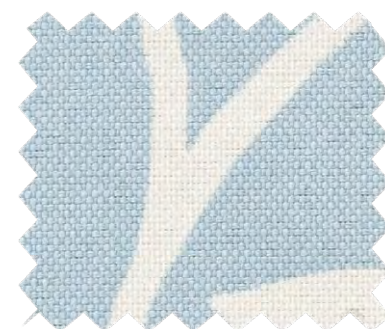
PK9092

遮光2級



PK9093

遮光2級



PK9094

遮光2級



PK9092のパターン写真(1目盛り10cm)

※生地の特性上、ライトブリーツ(形態安定加工)をおすすめいたします。



カーテン(形態安定加工)：PK9093、PK9094 レース：PK9616(P.127参照)



カーテン:PK9095 レース:PK9571(P.111参照)

人気の星柄を暗幕生地にプリント。

PK9095

遮光2級

PK9096

遮光2級

PK9096のパターン写真(1目盛り10cm)

エピナル

[標準価格] 2,800円/m²(4,200円/m)

[有効巾] 150cm

[リピート] タテ 31.5cm ヨコ 25cm

〔組成〕 ポリエステル100%

[寸法変化率] 水洗い タテ 0%・ヨコ 0%

ドライ タテ -1.0%・ヨコ 0%

[取扱表示] サ-54

[施工例を見る](#)

※生地特性上、ライトプリーツ(形態安定加工)をおすすめいたします。

遮光

■ ウォッシュャブル



モンマルトル



〔標準価格〕 2,700円/m²(4,050円/m)

[有効巾] 150cm

[リピート] タテ 7.7cm ヨコ 12.5cm

〔組成〕 ポリエステル100%

| | | | | | |
|---------|-----|----|-------|----|----|
| 【寸法変化率】 | 水洗い | タテ | -0.5% | ヨコ | 0% |
| | ドライ | タテ | -0.5% | ヨコ | 0% |

[取扱表示] サ-54
 



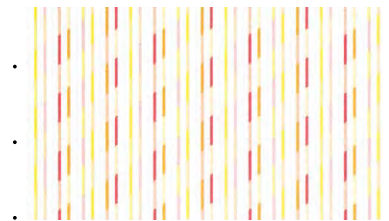




カラフルなストライプ柄を織り込んだ、華やかでカジュアルなデザイン。

SD6

SD5



二ヶア



〔標準価格〕 2,400円/m²(3,600円/m)

[有効巾] 150cm

【リピート】 タテ 60.5cm ヨコ 50cm

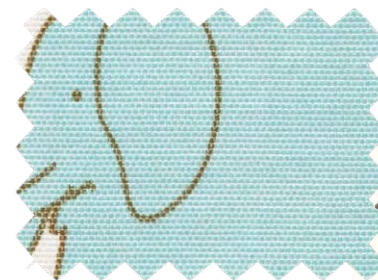
〔組成〕 ポリエステル100%

【寸法変化率】 水洗い タテ -0.5%・ヨコ 0%
ドライ タテ -0.5%・ヨコ 0%

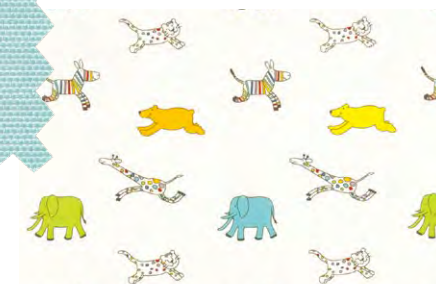
[取扱表示] サ-54

※200cm巾ヨコ使いのペア柄があります。(P.27参照)

可愛い動物デザインは、幼稚園や小児科などにおすすめ。



PK9099
SD6



ステップニー

[標準価格] 3,400円/㎡(5,100円/m)



| | | | | |
|---------|-----------------|--------------------|---------------------------------------------------------------------------------------------|----|
| [有 効 巾] | 150cm | [寸法変化率] | 水洗い タテ -0.5%・ヨコ 0% | 0% |
| [リピート] | タテ 61cm ヨコ 25cm | ドライ タテ -0.5%・ヨコ 0% | 0% | |
| [組 成] | ポリエステル100% | [取扱表示] | <div> <div>40</div> <div>☆</div> <div>☒</div> <div>☑</div> <div>☐</div> <div>Ⓟ</div> </div> | |
| | | | <div> <div>サ-54</div> </div> | |



施工例を見る

色鉛筆タッチのボーダー柄をプリント。カジュアルな空間におすすめ。



ツインシェードボトム型ボーダー：(前幕)PK9100・ボーダー部分 参考商品 （後幕）PK9589A(P.117参照)



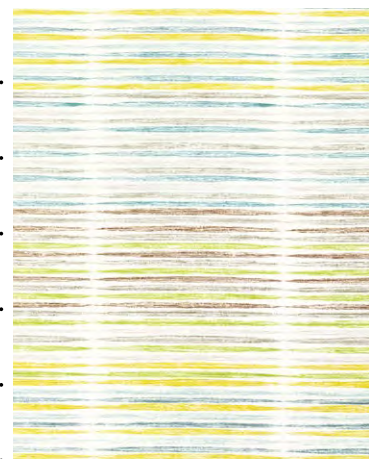
PK9100

SD5



PK9101

SD5



PK9101のパターン写真(1目盛り10cm)



教育
キッズ

Education

マルーシ

[標準価格] 2,300円/㎡(3,450円/m)



[有 効 巾] 150cm
[リピート] タテ 61cm ヨコ 50cm
[組 成] ポリエステル100%

[寸法変化率] 水洗い タテ -0.5%・ヨコ 0%
ドライ タテ -0.5%・ヨコ 0%
[取扱表示] 40 熨 洗 乾 平 乾 P



施工例を見る



カーテン：PK9106 シアーカーテン：PK9103

水彩タッチの水玉柄シアー。
4色の無地シリーズとコーディネート可能。



パターン写真(1目盛り15cm)



パターン写真(1目盛り15cm)

チロル

[標準価格] 1,870円/㎡(2,800円/m)



[有 効 巾] 150cm
[リピート] タテ — ヨコ —
[組 成] ポリエステル100%

[寸法変化率] 水洗い タテ -0.5%・ヨコ 0%
ドライ タテ 0%・ヨコ 0%
[取扱表示] 40 熨 洗 乾 平 乾 P



施工例を見る

空間のアクセントになる鮮やかなカラーが魅力のカーテン。



PK9104



PK9105



PK9106



PK9107

SD6

SD6

SD5

SD5

環境配慮商品のご紹介

サンゲツは、資源循環に繋がる商品や、省エネ効果の高い商品の開発・拡充に取り組み、「SDGs(持続可能な開発目標)」の達成に貢献します。

1. 資源循環に繋がる商品

自社で扱う商品の環境負荷低減のため、原材料の一部に使用済みプラスチックを活用するなど、再生材の利用促進に取り組んでいます。

エコマーク認定品



再生ポリエステル糸を重量比で 50% 以上使用し、(公財) 日本環境協会エコマーク事務局にて認定された商品です。

再生糸100%使用商品

ライト D (PK9108~PK9113) と、
ライト L (PK9598) は
エコマーク取得品の内、再生ポリエステル糸を 100% 使用した商品です。

グリーン購入法適応商品



グリーン購入法 (国等による環境物品等の調達の推進等に関する法律) に準じ、再生ポリエステル糸、又は植物を原料とする合成繊維の使用比率の基準を満たした商品です。

2. 省エネ効果の高い商品

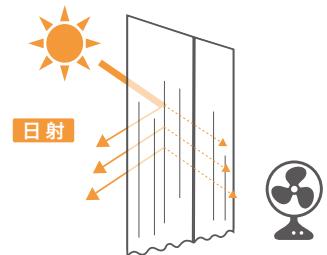
一般的なカーテンと比較して、節電対策上の相対的效果が認められる機能を備えた商品の開発・拡充に取り組んでいます。

遮熱機能

遮熱



日射熱を遮る機能です。室内温度の上昇を抑えることで冷房効率が上がり、省エネの相対的效果が認められます。



保温機能(レース)

保温

室内の熱を保温する機能です。室内温度の低下を抑えることで暖房効率が上がり、省エネの相対的效果が認められます。



各商品一覧

資源循環 - エコマーク認定品



| カテゴリー | ページ | 商品名・品番 |
|------------|--------|--------|
| 教育(ブレーション) | 36 | ライトD ※ |
| | 40 | ロングビーチ |
| 教育(遮光) | 53 | ミュンヘンⅡ |
| | | ミュンヘンS |
| | 54 | ナポリE |
| レース(機能性) | 36・119 | ライトL ※ |
| | 130 | PK9634 |

※ライトDとライトLは再生糸100%使用商品です。
詳細はP.36をご参照ください。

資源循環 - グリーン購入法適応商品



| カテゴリー | ページ | 商品名・品番 | カテゴリー | ページ | 商品名・品番 | カテゴリー | ページ | 商品名・品番 | カテゴリー | ページ | 商品名・品番 |
|-------|-----|----------|----------|-----|---------|-------|--------|----------|--------|---------|--------|
| 医療 | 2 | イズミル | 教育(ブレーン) | 36 | ライトD | 福祉 | 64 | オークランド | レース | 116 | PK9583 |
| | 4 | コディー | | 38 | エコファンクD | | 65 | ピネガ | | | PK9584 |
| | 6 | クリニカルⅡ | | 40 | ボストンE | | 66 | リバプール | | | 117 |
| | 8 | ニューメディカル | | | ロングビーチ | 67 | クティナ | レース(機能性) | 36-119 | ライトL | |
| | 9 | クリーブランド | | 42 | ジャマイカⅡ | 70 | トリノ | | 38-119 | エコファンクL | |
| | 10 | カルガリー | | | ジャマイカS | 71 | ロシャーノ | | 122 | PK9606 | |
| | 11 | カールスタッド | | 44 | ニューポート | 74 | ジョワニー | | 123 | PK9609 | |
| | 12 | セドナ | | | グレートナ | 76 | バルティスキ | | | PK9610 | |
| | 13 | エチュールⅡ | | 46 | ハーグ | 77 | クラピナ | | 128 | PK9618 | |
| | 14 | クリネスネットV | | 47 | マナティ | 78 | カラガ | | | PK9620 | |
| | 18 | オルトスキット | 教育(遮光) | 48 | ヘルシンキⅡ | 遮光 | 80 | | ノースリーチ | 129 | PK9625 |
| | 19 | アイダホ | | 50 | カリフォルニア | | 86 | | コロラドⅡ | | PK9626 |
| | 20 | アミアン | | 52 | キングストン | | 91 | | サバナ | 130 | PK9627 |
| | 21 | ミズーリ | | 53 | ミュンヘンⅡ | | 96 | | アントリム | | PK9631 |
| | 22 | サクラメントⅡ | | | ミュンヘンS | | 100 | | カヤーニ | | PK9632 |
| | 23 | メルボルンⅡ | | 54 | ナポリF | | | | サラミス | | PK9634 |
| | 25 | ルーレオ | | | ナポリE | | 102 | | リマⅡ | | |
| | 26 | カーライル | | 55 | ウィーンN | | レース | | 113 | | PK9578 |
| | | | | | | | | | | | |

省エネ - 遮熱機能

遮熱



| カテゴリー | ページ | 商品名・品番 | カテゴリー | ページ | 商品名・品番 | カテゴリー | ページ | 商品名・品番 | カテゴリー | ページ | 商品名・品番 |
|----------|-----|---------------|----------|--------|---------|----------|--------|----------------|----------|--------|--------|
| 教育(ブレーン) | 38 | エコファンクD | レース(機能性) | 36・119 | ライトL | レース(機能性) | 126 | PK9613(カイテキFR) | レース(機能性) | 129 | PK9624 |
| 福祉 | 62 | トプスコ | | 38・119 | エコファンクL | | | PK9614(カイテキFR) | | | PK9625 |
| 遮光 | 97 | グリファダ | | 120 | ビヒダGL | | | PK9615(カイテキFR) | | | PK9626 |
| | 102 | リマII | | | カブリ | | | PK9616 | | | PK9628 |
| レース | 111 | PK9571 | | 121 | PK9604 | | 127 | PK9617 | | | PK9629 |
| | 112 | PK9572 | | 122 | PK9606 | | | 128 | | PK9618 | |
| | | PK9573 | | | PK9607 | | | | | PK9619 | |
| | 113 | PK9574-PK9577 | | 123 | PK9609 | | PK9620 | | | | |
| | | PK9578 | | | PK9610 | | PK9621 | | | | |
| | 114 | PK9579 | | 124 | PK9611 | | PK9622 | | | | |
| | | PK9580 | PK9612 | | PK9623 | | | | | | |

※ドレープとレースで遮熱の判定基準が異なります。

省エネ - 保温機能(レース)

保温

| カテゴリー | ページ | 商品名・品番 |
|----------|--------|----------------|
| レース(機能性) | 38・119 | エコファンクL |
| | 122 | PK9607 |
| | 126 | PK9613(カイテキFR) |
| | | PK9614(カイテキFR) |

再生糸100%使用カーテン

リイト D・リイト Lは、使用済み PET をリサイクルした再生材を原料とする糸を 100%使用しています。
使用済みプラスチックを資源として循環させることで、プラスチックの廃棄処理にかかる CO₂の排出量の削減、新たな資源の消費を抑制することに繋がります。

CO₂削減に向けて

一般的なカーテン1窓分^{※1}の生地^{※2}の製造に伴う排出量は 16.4kg-CO₂ です。
これは自動車で約 60km 走った時の CO₂ 排出量^{※2}と同等量です。
サンゲツでは CO₂ 削減に取り組んでおり「再生糸 100% 使用カーテン」もその一環です。

※1 自社製品 非遮光ドレープカーテン 1 窓分 (生地のみで縫製資材は含まない)
仕様：W2000×H2000 2 倍ヒダ 重量：230.6g/m² 組成：ポリエステル 100%

※2 自動車燃費：8.33km/L として計算

上記 CO₂ 排出量はあくまで理論上での数値となります。
CO₂ 排出量試算協力：株式会社ウェストボックス



カーテン：PK9108 レース：PK9598

リイト D



[標準価格] 1,700円/m
[有効巾] 100cm
[リピート] タテ — ヨコ —
[組成] ポリエステル100%(再生糸100%使用)
グリーン購入法適応商品



施工例を見る

[寸法変化率] 水洗い タテ 0%・ヨコ 0.5% [取扱表示] 40 40 40 40 40 40
ドライ タテ 0%・ヨコ 0%



PK9108



PK9111



PK9109



PK9112



PK9110



PK9113

遮熱

リイト L



[標準価格] 1,250円/m
[有効巾] 100cm
[リピート] タテ — ヨコ —
[組成] ポリエステル100%(再生糸100%使用)
グリーン購入法適応商品



施工例を見る

[寸法変化率] 水洗い タテ -0.5%・ヨコ -0.5% [取扱表示] 40 40 40 40 40 40
ドライ タテ -1.0%・ヨコ -1.0%

耐光堅牢度 7 級以上



PK9598(レース)

TP4

※PK9598は素材の特性上、しわになりやすいので、取り扱いにご注意ください。
※リイト L (PK9598)は、P.119にも掲載しています。

エコファンク 省エネ多機能カーテン

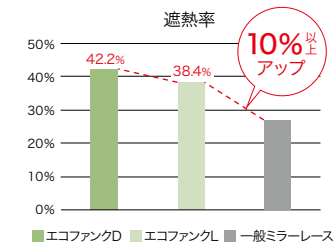
省エネ性能を持たせた多機能カーテン。柔らかな風合いとカラーで様々なシーンで使えるドレープと、3m巾で使いやすいレースをご提案します。



各種機能性

遮熱・保温・UV カット・遮像性能を備えた多機能カーテン

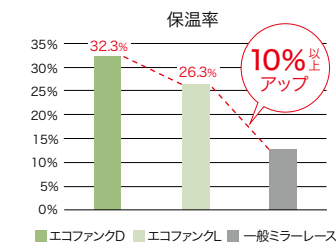
● 遮熱



試験方法

カケンレフランプ法(インテリア法)
一般的なミラーレースと比較して
10% 以上の高い遮熱率となります。

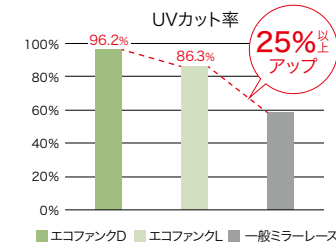
● 保温



試験方法

保温性試験(冷気法) 一般的なミ
ラーレースと比較して10%以上の
高い保温率となります。

● UVカット



試験方法

紫外線カット素材の加工効果統一評価
法(日本化学繊維協会)※NIF基準と同試験
一般的なミラーレースと比較して25%
以上の高いUVカット性能となります。

● 遮像

| 品番 | エコファンクD | エコファンクL | 一般ミラーレース |
|-----|---------|---------|----------|
| 昼遮像 | Class 4 | Class 4 | Class 3 |
| 夜遮像 | Class 4 | Class 3 | Class 1 |

[クラス分類] Class 4 : 部屋に人が居るのがわからない
Class 3 : わずかに人の気配を感じる
Class 2 : 人の輪郭が見える
Class 1 : 顔の表情がわかる

試験方法

カケン法 試験ボックス内にセッティングしたモ
ノクロの顔写真を目視で確認。顔写真の「存在・
輪郭・表情」の見え方について5段階評価を行
い、その結果に基づいて防視認性のクラス分け
を行う。防視認性の結果は、クラスの数値が高い
ほど外から室内が見えにくいことを表す。

※記載の数値は測定値であり、保証値ではありません。

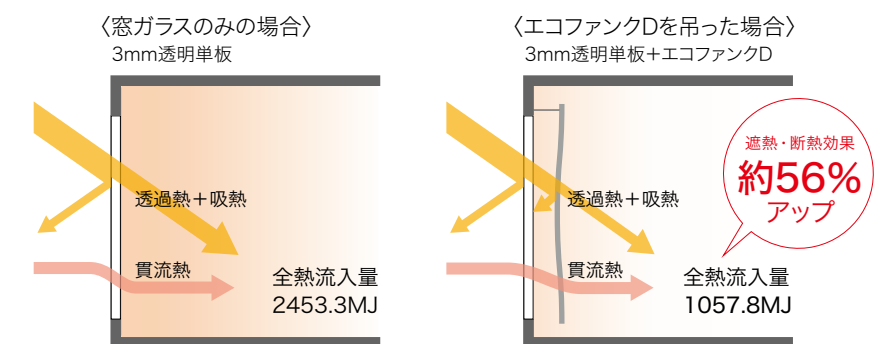
省エネ効果

カーテン『エコファンク』を吊ることで、年間を通じて冷暖房効率のアップに繋がり、省エネ効果が期待できます。

● LDK における省エネ効果(年間)

| | エコファンクを吊った場合の省エネ効果 | | 窓ガラス 3mm透明単板 |
|---------------------|-------------------------|------------------------|-----------------|
| | エコファンクD | エコファンクL | |
| 電気使用量 | 2,842kWh (11.7%節減) | 2,861kWh (11.1%節減) | 3,217kWh |
| 電気代 | 76,749 円 (-10,098 円) | 77,253 円 (-9,594 円) | 86,847 円 |
| CO ₂ 排出量 | 1,294kg (-170kg) | 1,302kg (-162kg) | 1,464kg |
| 日射熱取得率 | 0.35 | 0.39 | |
| 日射遮蔽係数 | 0.39 | 0.44 | |

● 窓面における遮熱・断熱効果

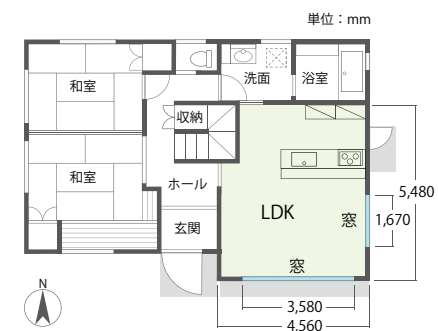


[省エネ効果 シミュレーション条件]

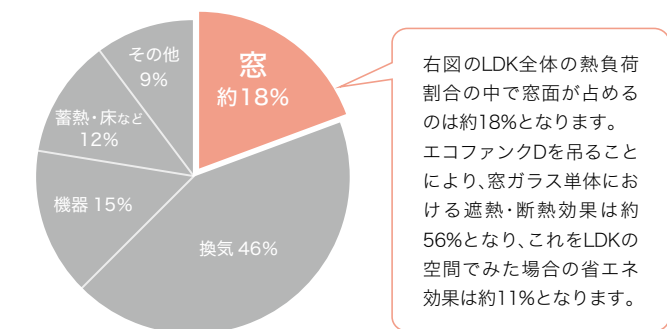
多数室非定常熱負荷計算プログラム『LESCOM-mint』により、カーテンを吊ることによる省エネ効果
を算出しました。同プログラムは独自の想定条件に生地物性データなどを組み合わせて、省エネ効果
のシミュレーションを行っています。カーテンの省エネ効果は生地毎の特性により変わるほか、
カーテンの吊り方(窓面との隙間など)によっても影響を受けます。

省エネ効果試算 監修:東京理科大学名誉教授:武田仁 氏

| | |
|----------------------|---------------------------------------------------------------------------|
| プログラム | LESCOM-mint |
| 気象データ | 2010 年代標準気象データ(東京) |
| 建物 | 木造戸建て 2 階建て住宅 136.22m ² |
| 計算部 | 1F LDK 24.99m ² |
| 窓面積 | 合計 9.7m ² 南面1窓(7.2m ²)/東面1窓(2.5m ²) |
| ガラス | 3mm 透明単板 |
| 空調温度 | 夏場 26℃ / 冬場 22℃ |
| COP | 2.5 |
| 電気代 | 27 円/kWh |
| CO ₂ 排出係数 | 0.455 |



● LDK において窓面が占める熱負荷割合 ※数値:端数処理



右図のLDK全体の熱負荷
割合の中で窓面が占める
のは約18%となります。
エコファンクDを吊ること
により、窓ガラス単体にお
ける遮熱・断熱効果は約
56%となり、これをLDKの
空間でみた場合の省エネ
効果は約11%となります。

※記載数値は、シミュレーションプログラムによって算出した数値であり、
保証値ではありません。実際の建物や使用環境、取り付け方法などにより
効果は変わりますので、目安としてお使いください。



カーテン：PK9117 レース：PK9599

遮 熱

エコファンクD



〔標準価格〕 2,200円/㎡(3,300円/m)

〔有効巾〕 150cm

〔リピート〕 タテ ―― ヨコ ――

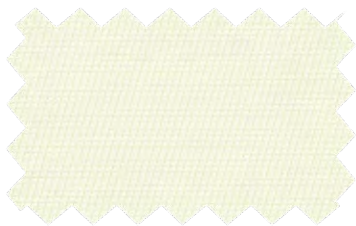
〔組 成〕 ポリエステル100% (再生糸10%以上使用)
グリーン購入法適応商品

〔寸法変化率〕 水洗い タテ 0%・ヨコ 0%
ドライ タテ 0%・ヨコ 0%

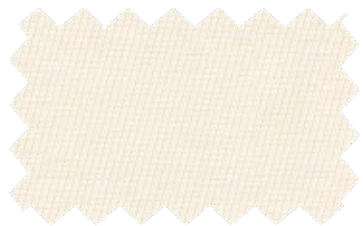
〔取扱表示〕 サ-54



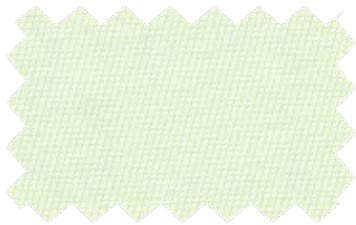
施工例を見る



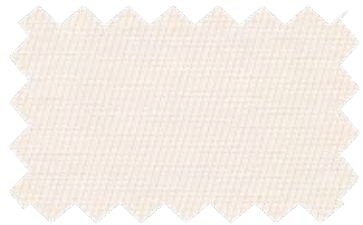
PK9114



PK9116



PK9115



PK9117

遮像・遮熱・保温・UV

エコファンクL



〔標準価格〕 2,100円/㎡(6,300円/m)

〔有効巾〕 300cm (ヨコ使い)

〔リピート〕 タテ ―― ヨコ ――

〔組 成〕 ポリエステル100% (再生糸10%以上使用)
グリーン購入法適応商品

〔寸法変化率〕 水洗い タテ -0.5%・ヨコ -1.0%
ドライ タテ -0.5%・ヨコ -0.5%

〔機能性繊維〕 涼や
WAVERON[®]
WAVE-902[®]

〔取扱表示〕 サ-54

耐光堅牢度 7 級以上



施工例を見る



PK9599(レース)

TP6



PK9600(レース)

TP6

※PK9599～PK9600は素材の特性上、しわになりやすいので、取り扱いご注意ください。
※PK9599～PK9600の標準縫製仕様は、ウエイトウーリーロック仕上げになります。
裾折り返し加工の場合は、ご指定ください。
※エコファンクL (PK9599～PK9600) はP.119にも掲載しています。

グリーン購入法
適応商品

抗菌
ウォッシュアプル





カーテン：PK9125

グリーン購入法
適合商品

ウォッシュアップ

ボストンE

[標準価格] 1,450円/m



[有 効 巾] 100cm
[組 成] ポリエステル100%(再生糸10%以上使用)
[リピート] タテ ——— ヨコ ———
グリーン購入法適応商品

[寸法変化率] 水洗い タテ 0%・ヨコ 0%
ドライ タテ 0%・ヨコ 0%

[取扱表示] サ-54

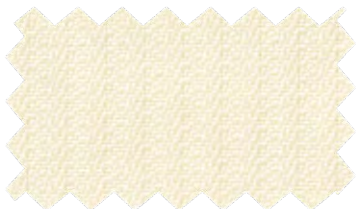


施工例を見る

制電機能を有するグリーン購入法適応のストライプカーテン。



PK9118



PK9121



PK9124



PK9127



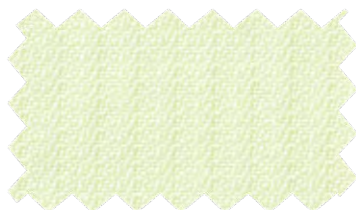
PK9119



PK9122



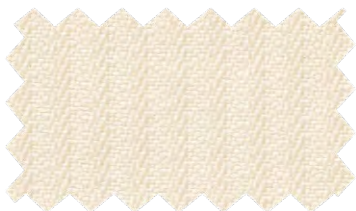
PK9125



PK9128



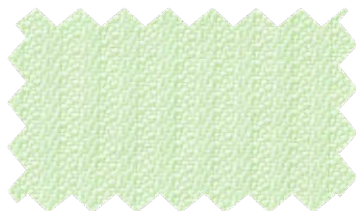
PK9120



PK9123



PK9126



PK9129

ロングビーチ

[標準価格] 1,200円/m



[有 効 巾] 100cm
[組 成] ポリエステル100%(再生糸50%以上使用)
[リピート] タテ ——— ヨコ ———
グリーン購入法適応商品

[寸法変化率] 水洗い タテ 0%・ヨコ 0%
ドライ タテ 0%・ヨコ 0%

[取扱表示] サ-54

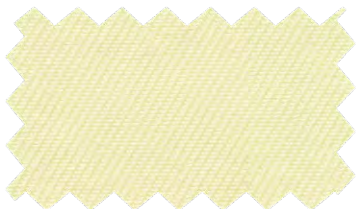


施工例を見る

使いやすいシンプルな無地カーテン。環境に配慮したエコマーク認定品。



PK9130



PK9132



PK9134



PK9131



PK9133



PK9135



教育
ブレーン

Education



グリーン購入法
適合商品

制菌

ウォッシュアブル

カーテン：PK9138

ジャマイカⅡ

〔標準価格〕 1,300円/m



PK9136～PK9149

〔有効巾〕 100cm
〔リピート〕 タテ ―― ヨコ ――

〔組成〕 ポリエステル100%
(再生糸10%以上使用)
グリーン購入法適応商品

〔寸法変化率〕 水洗い タテ -0.5%・ヨコ 0%
ドライ タテ -0.5%・ヨコ 0%

〔取扱表示〕 サ-54



施工例を見る

制菌

ジャマイカS

〔標準価格〕 1,450円/m



PK9150～PK9156

〔有効巾〕 100cm
〔リピート〕 タテ ―― ヨコ ――

〔組成〕 ポリエステル100%
(再生糸10%以上使用)
グリーン購入法適応商品

〔寸法変化率〕 水洗い タテ 0%・ヨコ 0%
ドライ タテ -0.5%・ヨコ 0.5%

〔取扱表示〕 サ-54

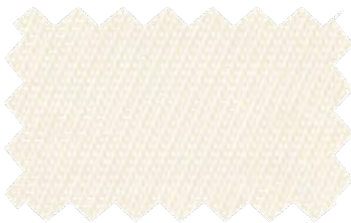
豊富なカラーが人気の定番無地カーテン。



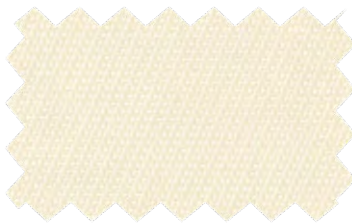
PK9136



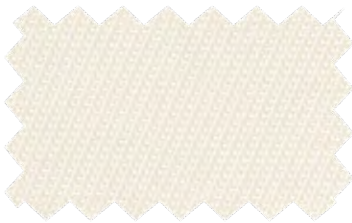
PK9140
PK9152 制菌



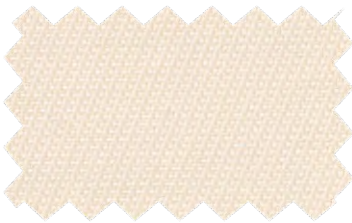
PK9144
PK9153 制菌



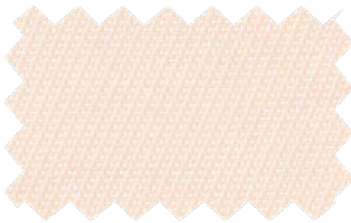
PK9147
PK9155 制菌



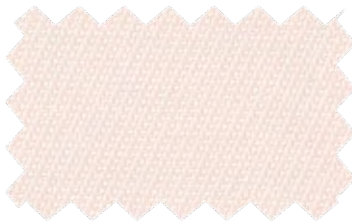
PK9137
PK9150 制菌



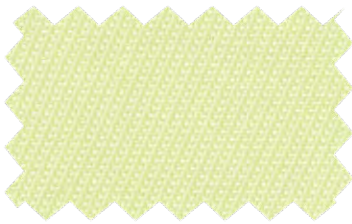
PK9141



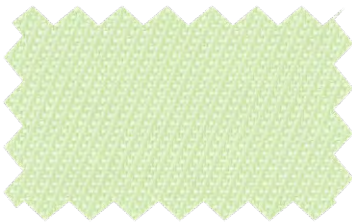
PK9145



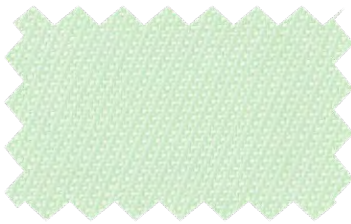
PK9148
PK9156 制菌



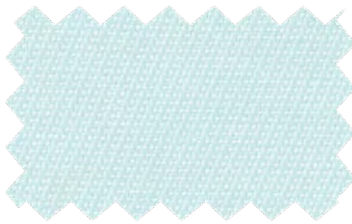
PK9138



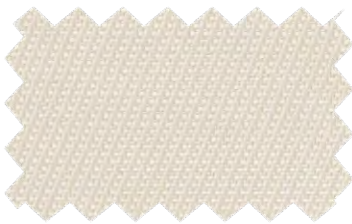
PK9142



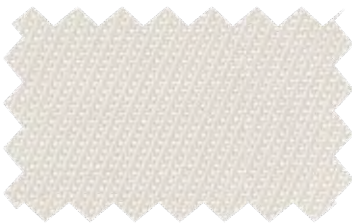
PK9146
PK9154 制菌



PK9149



PK9139
PK9151 制菌



PK9143

グリーン購入法
適応商品

制菌

ウォッシュャブル



教育
ブレーン

Education



カーテン：PK9158

プラハ

〔標準価格〕 990円/m



(イ)

〔有効巾〕 100cm

〔組成〕 ポリエステル100%

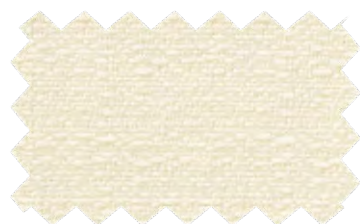
〔寸法変化率〕 水洗い タテ 0%・ヨコ 0%
ドライ タテ 0%・ヨコ 0%

〔取扱表示〕 サ-54



施工例を見る

織りの質感と優しいカラーが魅力の、お求めやすいカーテン。



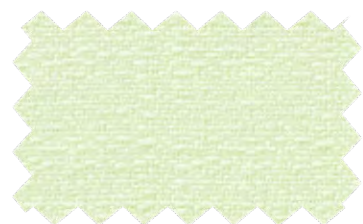
PK9157



PK9158



PK9159



PK9160

ニューポート

〔標準価格〕 1,250円/m



〔有効巾〕 100cm
〔リピート〕 タテ ―― ヨコ ――

〔組成〕 ポリエステル100% (再生糸10%以上使用)
グリーン購入法適応商品

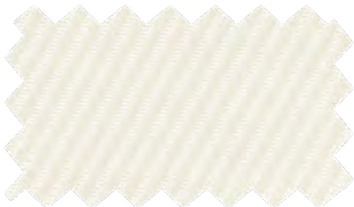
〔寸法変化率〕 水洗い タテ -1.0%・ヨコ 0%
ドライ タテ -0.5%・ヨコ -0.5%

〔取扱表示〕
サ-54

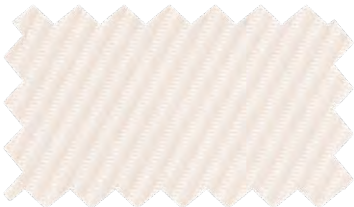


施工例を見る

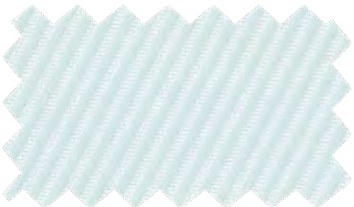
カラーバリエーションを取りそろえた、グリーン購入法適応商品。



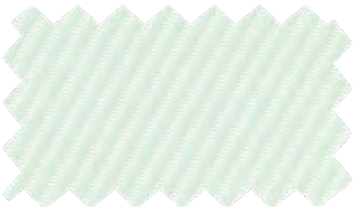
PK9161



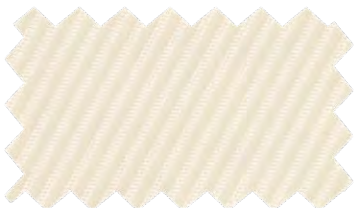
PK9164



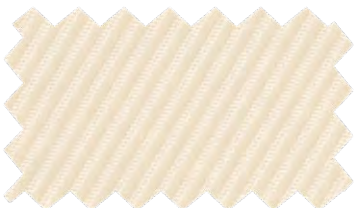
PK9167



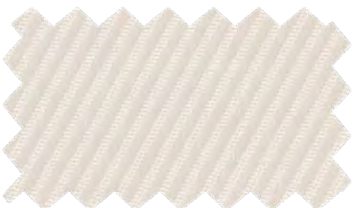
PK9170



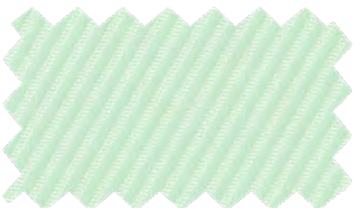
PK9162



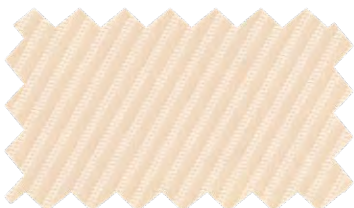
PK9165



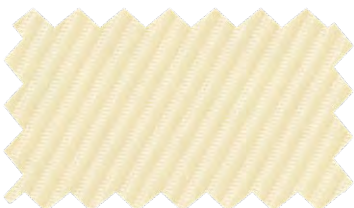
PK9168



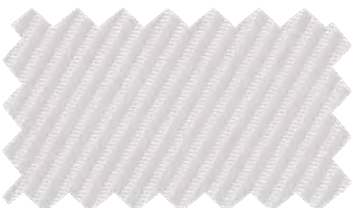
PK9171



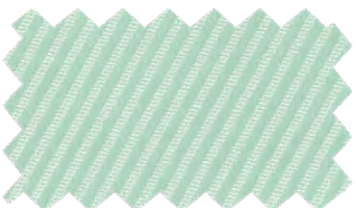
PK9163



PK9166



PK9169



PK9172

グレートナ

〔標準価格〕 1,550円/m



〔有効巾〕 100cm
〔リピート〕 タテ ―― ヨコ 2cm

〔組成〕 ポリエステル100% (再生糸10%以上使用)
グリーン購入法適応商品

〔寸法変化率〕 水洗い タテ 0%・ヨコ 0%
ドライ タテ -0.5%・ヨコ 0.5%

〔取扱表示〕
サ-54



施工例を見る

消臭機能のあるお求めやすいシンプルなストライプ柄。



PK9173



PK9175



PK9177



PK9174



PK9176



PK9178



教育
ブレーン

Education



グリーン購入法
適合商品

カーテン : PK9183、PK9185

ウォッシュアブル

ハーグ

[標準価格] 1,150円/m



[有効巾] 100cm
[リピート] タテ — ヨコ —

[組成] ポリエステル100% (再生糸10%以上使用)
グリーン購入法適応商品

[寸法変化率] 水洗い タテ -0.5%・ヨコ 0%
ドライ タテ 0%・ヨコ 0%

[取扱表示] サ-54

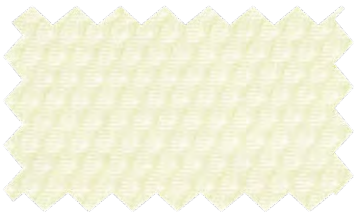


施工例を見る

小さなハニカム柄が可愛い無地調カーテン。



PK9179



PK9182



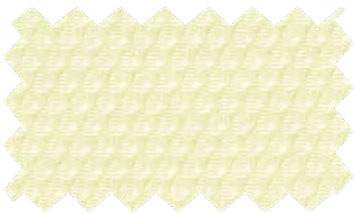
PK9185



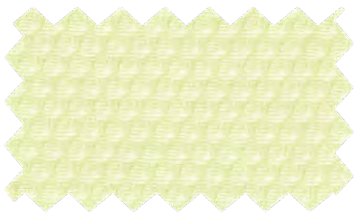
PK9188



PK9180



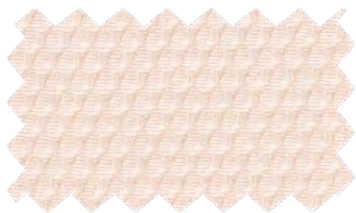
PK9183



PK9186



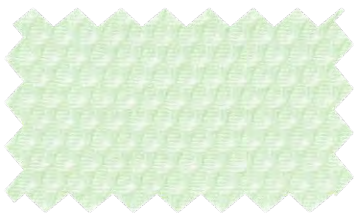
PK9189



PK9181



PK9184



PK9187

ニース

[標準価格] 980円/m



[有効巾] 100cm
[リピート] タテ — ヨコ —

[組成] ポリエステル100%

[寸法変化率] 水洗い タテ -0.5%・ヨコ 0%
ドライ タテ -0.5%・ヨコ 0%

[取扱表示] サ-54

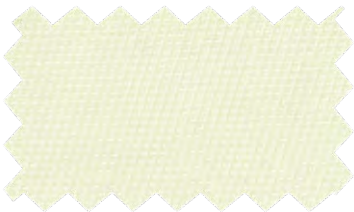


施工例を見る

華やかなカラーで明るい空間におすすめ。お値打ち無地シリーズ。



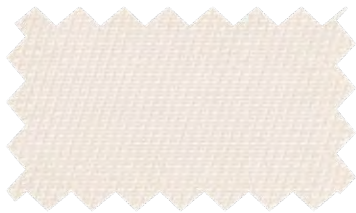
PK9190



PK9192



PK9194



PK9191



PK9193



PK9195



カーテン：PK9199

マナティー

〔標準価格〕 2,000円/m



(イ)

〔有効巾〕 100cm
〔リピート〕 タテ 0.7cm ヨコ —

〔組成〕 ポリエステル100% (再生糸10%以上使用)
グリーン購入法適応商品

〔寸法変化率〕 水洗い タテ -0.5%・ヨコ -0.5%
ドライ タテ -0.5%・ヨコ 0%

〔取扱表示〕
サ-54



施工例を見る



PK9196



PK9198



PK9200



PK9197



PK9199



PK9201

※デザインの特徴上、縫製時に柄が合わない場合があります。

グリーン購入法
適応商品

ウォッシュアブル



カーテン：PK9204

ヘルシンキⅡ

[標準価格] 1,800円/m

[有 効 巾] 100cm
[リピート] タテ 3.1cm ヨコ 4cm

[組 成] ポリエステル100%(再生糸10%以上使用)
グリーン購入法適応商品

[寸法変化率] 水洗い タテ 0%・ヨコ 0%
ドライ タテ 0%・ヨコ 0%

[取扱表示] サ-54

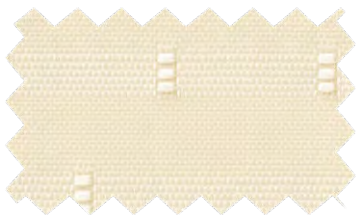


施工例を見る

可愛らしい表情が魅力の3色展開。



PK9202



PK9203



PK9204

グリーン購入法
適応商品

ウォッシュャブル



教育
遮光

Education



グリーン購入法
適合商品

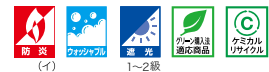
遮光

ウォッシュアブル

カーテン：PK9205

カリフォルニア

[標準価格] 1,850円/m



[有 効 巾] 100cm
[リピート] タテ ―― ヨコ ――

[組 成] ポリエステル100% (再生糸10%以上使用)
グリーン購入法適応商品

[寸法変化率] 水洗い タテ 0%・ヨコ 0%
ドライ タテ -0.5%・ヨコ 0%

[取扱表示] サ-54



施工例を見る

豊富なカラーとお求めやすい価格のシンプルな無地遮光カーテン。



PK9205 遮光2級



PK9209 遮光2級



PK9213 遮光2級



PK9217 遮光2級



PK9221 遮光2級



PK9206 遮光2級



PK9210 遮光2級



PK9214 遮光2級



PK9218 遮光1級(C)



PK9222 遮光1級(C)



PK9207 遮光2級



PK9211 遮光1級(C)



PK9215 遮光1級(C)



PK9219 遮光1級(C)



PK9223 遮光1級(C)



PK9208 遮光2級



PK9212 遮光1級(B)



PK9216 遮光1級(C)



PK9220 遮光1級(B)



PK9224 遮光1級(A)



カーテン：PK9233

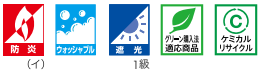
グリーン購入法
適合商品

遮光

ウォッシュアブル

キングストーン

[標準価格] 1,800円/m²(2,700円/m)



[有 効 巾] 150cm
[リビート] タテ ―― ヨコ ――

[組 成] ポリエステル100% (再生糸10%以上使用)
グリーン購入法適応商品

[寸法変化率] 水洗い タテ 0%・ヨコ 0%
ドライ タテ -1.0%・ヨコ 0%
[取扱表示] サ-54



全点遮光 1 級、グリーン購入法適応の多配色シリーズ。

| | | | | | | | | | |
|--|----------------|--|----------------|--|----------------|--|----------------|--|----------------|
| | PK9225 遮光1級(C) | | PK9229 遮光1級(C) | | PK9233 遮光1級(C) | | PK9237 遮光1級(C) | | PK9241 遮光1級(C) |
| | PK9226 遮光1級(C) | | PK9230 遮光1級(C) | | PK9234 遮光1級(C) | | PK9238 遮光1級(C) | | PK9242 遮光1級(B) |
| | PK9227 遮光1級(B) | | PK9231 遮光1級(C) | | PK9235 遮光1級(C) | | PK9239 遮光1級(B) | | PK9243 遮光1級(A) |
| | PK9228 遮光1級(A) | | PK9232 遮光1級(C) | | PK9236 遮光1級(C) | | PK9240 遮光1級(A) | | PK9244 遮光1級(A) |

キングストーンGL

[標準価格] 1,600円/m²(2,400円/m)



[有 効 巾] 150cm
[リビート] タテ ―― ヨコ ――

[組 成] ポリエステル100%

[寸法変化率] 水洗い タテ -0.5%・ヨコ 0%
ドライ タテ -0.5%・ヨコ 0%
[取扱表示] サ-54



お求めやすい価格が魅力の全点遮光1級カーテン。

| | | | | | | | | | | | |
|--|----------------|--|----------------|--|----------------|--|----------------|--|----------------|--|-----------------|
| | PK9245 遮光1級(C) | | PK9246 遮光1級(C) | | PK9247 遮光1級(C) | | PK9248 遮光1級(C) | | PK9249 遮光1級(B) | | PK9250 遮光1級(A+) |
|--|----------------|--|----------------|--|----------------|--|----------------|--|----------------|--|-----------------|

グリーン購入法
適応商品
遮光
ウォッシュヤブル

Education
教育
遮光

ミュンヘンⅡ

[標準価格] 2,000円/m

PK9251～PK9266

[有効巾] 100cm
[リピート] タテ — ヨコ —

[組成] ポリエステル100%
(再生糸50%以上使用)
グリーン購入法適応商品

[寸法変化率] 水洗い タテ -0.5%・ヨコ -0.5%
ドライ タテ -0.5%・ヨコ 0%

[取扱表示] サ-54



施工例を見る

高耐光

ミュンヘンS

[標準価格] 2,200円/m

PK9267～PK9282

※ミュンヘンⅡに耐光堅牢度7級～7級以上の性能を付加した商品です。
※有効巾・リピート・組成・寸法変化率・取扱表示などはミュンヘンⅡと同じです。

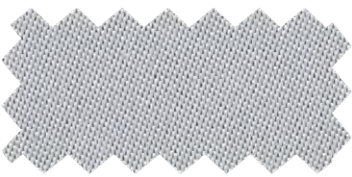
高耐光商品もそろえた高機能の遮光カーテンシリーズ。



PK9251 遮光2級
PK9267 高耐光



PK9255 遮光2級
PK9271 高耐光



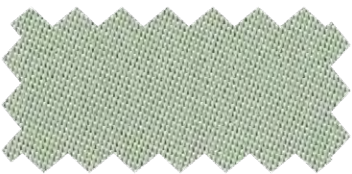
PK9259 遮光2級
PK9275 高耐光



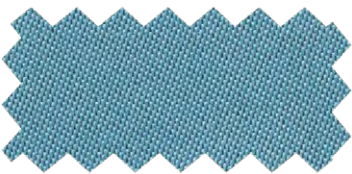
PK9263 遮光2級
PK9279 高耐光



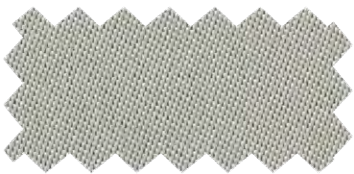
PK9252 遮光1級(C)
PK9268 高耐光



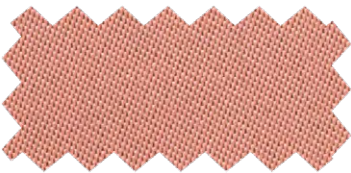
PK9256 遮光1級(C)
PK9272 高耐光



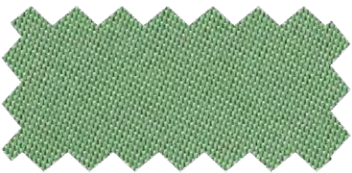
PK9260 遮光1級(C)
PK9276 高耐光



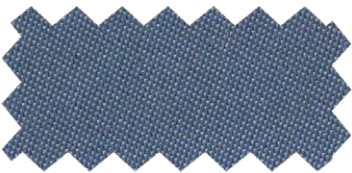
PK9264 遮光2級
PK9280 高耐光



PK9253 遮光2級
PK9269 高耐光



PK9257 遮光1級(C)
PK9273 高耐光



PK9261 遮光1級(B)
PK9277 高耐光



PK9265 遮光1級(B)
PK9281 高耐光



PK9254 遮光1級(B)
PK9270 高耐光



PK9258 遮光1級(C)
PK9274 高耐光



PK9262 遮光1級(B)
PK9278 高耐光



PK9266 遮光1級(A)
PK9282 高耐光

ミュンヘンSは日焼け、色あせによる耐褪色性（耐光7級～7級以上）に優れた商品です。

試験方法JIS-L 0842において、ミュンヘンSはカーボンアーク灯を160時間照射してもほとんど変退色が見受けられません。

| | 未加工布 | ミュンヘンS | 未加工布 | ミュンヘンS | 未加工布 | ミュンヘンS | 未加工布 | ミュンヘンS |
|------------------------------------|------|--------|--------|--------|--------|--------|------|--------|
| JIS-L 0842 カーボンアーク灯 160時間照射後 | | | | | | | | |
| 照射前原布 | | | | | | | | |
| 試料 | | PK9270 | PK9274 | PK9278 | PK9282 | | | |

※掲載写真は実験による程度を示したものであり、実際の使用とは異なる場合があります。

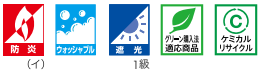
グリーン購入法
適応商品

遮光

ウォッシュャブル

ナポリ F

〔標準価格〕 2,000円/m



〔有効巾〕 100cm
〔リピート〕 タテ ―― ヨコ ――

〔組成〕 ポリエステル100% (再生糸10%以上使用)
グリーン購入法適応商品

〔寸法変化率〕 水洗い タテ 0%・ヨコ 0%
ドライ タテ 0%・ヨコ 0%

〔取扱表示〕
サ-54

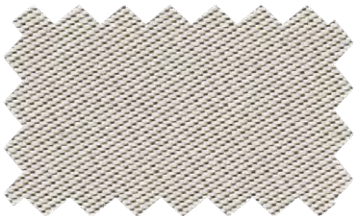


施工例を見る

定番の赤黒暗幕。グリーン購入法適応商品。



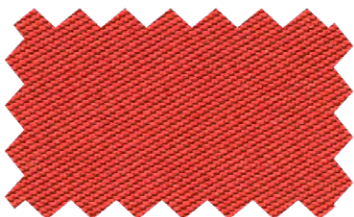
PK9283 遮光1級(C)



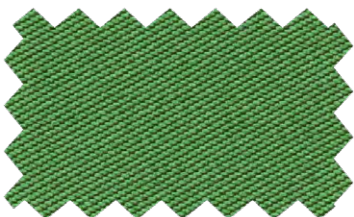
PK9285 遮光1級(C)



PK9287 遮光1級(C)



PK9284 遮光1級(C)



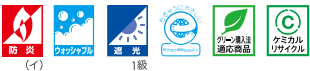
PK9286 遮光1級(C)

※この商品はリバーシブルになっていますので、ご注文の際はA(色)面またはB(黒)面をご指定ください。
ご指定のない場合は、部屋内をA面として製作いたします。

エコマーク認定

ナポリ E

〔標準価格〕 2,200円/m



〔有効巾〕 100cm
〔リピート〕 タテ ―― ヨコ ――

〔組成〕 ポリエステル100% (再生糸50%以上使用)
グリーン購入法適応商品

〔寸法変化率〕 水洗い タテ 0%・ヨコ 0%
ドライ タテ 0%・ヨコ 0.5%

〔取扱表示〕
サ-54



施工例を見る

定番の赤黒暗幕。エコマーク認定商品。



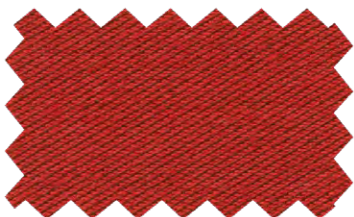
PK9288 遮光1級(B)



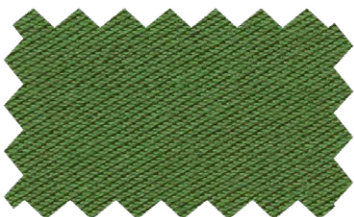
PK9290 遮光1級(C)



PK9292 遮光1級(B)



PK9289 遮光1級(B)



PK9291 遮光1級(C)

※この商品はリバーシブルになっていますので、ご注文の際はA(色)面またはB(黒)面をご指定ください。
ご指定のない場合は、部屋内をA面として製作いたします。



[標準価格] 3,000円/m



9942



[施工例を見る](#)



遮光

遮光

吸音

ノリッチ

〔標準価格〕 8,640円/m²(9,500円/m)



〔有効巾〕 110cm

〔組成〕 綿100%

〔寸法変化率〕 ドライ タテ -0.5%・ヨコ -1.0%

〔リピート〕 タテ ―― ヨコ ――

〔取扱表示〕 サ-13



施工例を見る

上質な空間を演出する、防災(ハ)ラベルの綿ベルベット。



PK9299

遮光2級



PK9300

遮光2級



PK9301

遮光2級



PK9302

遮光2級



PK9303

遮光2級

舞台幕の配置と名称

① 一文字幕(水引幕)

舞台最前部の上部に設置される横長の幕で、開口部の高さ調整と装飾を兼ね備えています。中央部分には市章・校章などの刺繍が入ることがあります。

② 袖幕(源氏幕)

一文字幕の左右に設置される幕で、一般的には一文字幕と同じ仕様で作成することが多く、舞台袖の開口調整と装飾を兼ね備えています。学校名・企業名・寄贈者名の刺繍が入ることがあります。

③ 緞帳

舞台と客席を仕切る豪華で装飾性のある幕で、舞台上演の区切り・転換を客席から見えないようにする役割を持ちます。舞台の用途・目的・規模などにより様々な種類の緞帳があり開閉方法も昇降式・左右開閉式と様々あります。

④ 脇幕(見切幕・サイド幕)

舞台両脇に設置される幕で、一般的にはかすみ幕と同じ生地で作成することが多く、客席から舞台袖部分が見えないようにする役割を持ちます。

⑤ かすみ幕(一文字)

舞台上部に設置される横長の幕で、客席から舞台上部の照明や設備等を隠す役割を持ち、舞台に立体感を持たせます。舞台規模により複数設置することがあります。

⑥ 引割幕

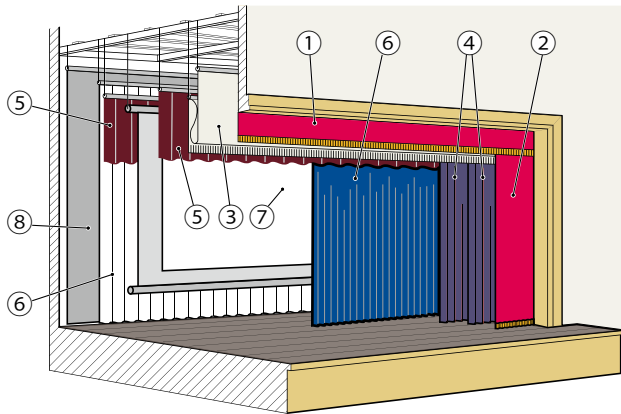
舞台の左右に引き分け開閉する幕で、幕間の舞台演出を目的として使用されます。舞台規模により複数設置することがあり、設置位置により前幕・中幕・後幕と呼称されます。

⑦ スクリーン

映像やスライドを映写するための幕で、枠張式・捲上式などがあります。

⑧ ホリゾン幕

舞台の最後方に設置される幕で、一般的には帆布で作成することが多く、照明のライティングにより様々な演出効果を発揮するのに使用されます。



吸音カーテン

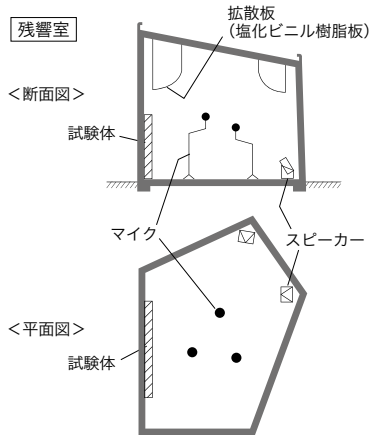
該当生地：ウィーンN (P.55, PK9293～PK9298)、ノリッチ (P.56, PK9299～PK9303)

生地が室内の音を吸収することで、音が反響して聞きにくい環境を改善する効果があります。ステージの舞台幕以外にも、音楽室・視聴覚室・シアタールームなどにもおすすめです。

試験方法

残響室内において試験体(吸音材)有無それぞれの残響時間を測定、有無による残響時間の変化から試験体の吸音率を算出します。

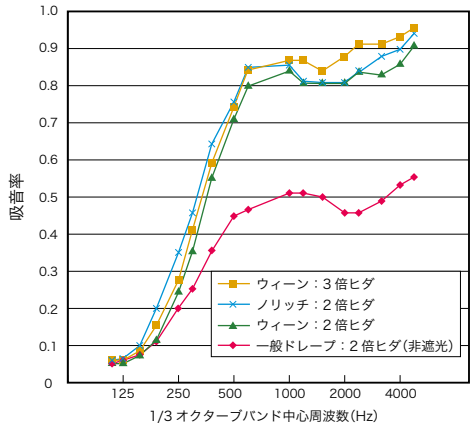
| | |
|-------|---------------------------------|
| 試験機関 | 一般財団法人 日本建築総合試験所 |
| 試験方法 | 残響室法吸音率試験 (JIS A 1409) |
| 試験条件 | 残響室内に木枠を設置し、 縫製カーテンを吊った状態で測定 |
| 試験片 | W4000×H3000 (背後空気層 80mm) |
| 残響室容積 | 317.4 m ³ |



試験結果

吸音率は0～1で表され、1に近づくほど音が吸収されている状態となります。吸音性能はヒダ倍率を増やすことによっても高めることができます。

※記載の数値は測定値であり、保証値ではありません。



遮光