

CONTRACT CURTAIN

CONTRACT CURTAIN

コントラクトカーテン

vol.11

PK4001-PK4590

医療

教育

福祉

各種施設

商品名 50音 INDEX

ア	アイダホ	27	カ	カリフォルニア	82	シ	シェルプール	51	ハ	ハーグ	40	ミ	ミュンヘンS	83
	アマルフィ	62		カルガリー	16		シニュアス	134		ハーブサル	102		メッシュノ	124
	アミアン	28		カンパニア	58		ジャマイカII	33		バクタテ	126		メッシュA	23
	アリアーノ	71		キナイネ	126		ジャマイカS	33		ハシェード	122		メルボルンII	30
	アルネド	132		キャンディレイン	120		シャンゼリゼ	59		パナマ	72		モスタール	92
	アルメリア	70		キルナ	86		ジョージア	78		ハノイ	110		モンゴメリ	98
	アレフィル	128		キレーニ	127		ジョワニー	55		バルティスキ	68		モンテッラ	73
	イーリー	115		キングストン	79		ジレット	136		ピアリッツ	135		モンペリエ	131
	イズミル	19		キングストンGL	82		ソリフル	133		ヒカリファンク	130		ライトナル	125
	ウィートン	135		クティアラ	133	タ	ダイケイ	75		ビヒダ	132		ラインランダー	117
	ウィーンN	111		クリーブランド	15		タフキャット	129		ピレウス	61		ラハティ	90
	ウィバトル	127		グリーンビル	136		タフピール	43		フェアベリー	134		ラフナスト	124
	エコファンク	131		クリニカルII	13		タメロット	123		フォルサム	120		ラヨーン	106
	エスカナーバ	135		グリニッジ	99		ダラム	100		フォルミア	66		ライトD	35
	エデッサ	69		クリネスネットV	20		チロル	40		ブラーケル	131		ライトL	129
	エピナル	104		クリビッツ	134		ツユクサ	64		ブラハ	38		リーベ	110
	エルスミア	113		グリファダ	87		ディナン	54		ブレーメン	31		リバプール	76
	エレンデール	135		クルアン	48		ティロンII	50		ブレンドライン	10		リマII	107
	オークランド	74		グレットナ	44		トプスコ	46		ペルーノ	118		リモージュ	119
	オールボー	103		グロア	134		トレビーゾ	128		ベルファスト	63		リングネルライン	96
	オハイオ	99		クロバリー	121	ナ	ナチュリー	122		ポストンE	42		ルーレオ	26
	オレゴン	88		ケープタウン	97		ナポリE	84		ポンボンパフェ	77		ルナ	56
	オレッタ	132		ケベック	110		ナポリF	84		マカオ	67		ルンド	89
カ	ガーニョ	93		コディー	17		ナルニ	31	マ	マリエッタ	136		ロアンヌ	118
	カーライル	25	サ	サクラメントII	29		ニケア	78		マリノII	116		ローテンブルク	47
	カールスタッド	18		サラミスII	94		ニューポート	37		ミケーネ	31		ロシャーノ	65
	カテリニ	49		サンウォーム	130		ニューメディカル	11		ミシガン	116		ロズウェル	108
	カブリ	125		サンモリッツ	60		ネーブルズ	136		ミズーリ	24		ロングビーチ	36
	カラガ	52		シアトル	106		ノリッチ	112		ミッケリII	114	ワ	ワンズワース	101

ドレープ価格ランク	
A	～1,950円/㎡
B	2,000円/㎡
C	2,400円/㎡
D	2,900円/㎡ ※
E	3,400円/㎡ ※
F	3,450円/㎡～

※一部商品は、特殊巾等の都合により上記価格未満もございます。

CONTRACT CURTAIN vol.11

COLOR MAP P.1

機能性MAP P.7

メディカルカーテン P.9

- P.9 - メッシュー体型カーテン
- P.23 - メッシュ単体
- P.24 - メッシュ組合せ型カーテン
- P.32 - デジタルプリントカーテン (HIGH GRAFICA)

ドレープ P.33

- P.33 - プレーン
- P.57 - パターン

遮光ドレープ P.79

- P.79 - プレーン
- P.95 - パターン
- P.105 - 遮光1級・遮音

裏地 P.109

舞台幕 P.111

シャワーカーテン P.113

レース P.117

- P.117 - デザインレース
- P.125 - 機能性レース

INFORMATION P.137

- P.137 - 縫製仕様について
- P.141 - 機能性について
- P.153 - 納品実績・他

WHITE

清潔感と開放感を演出し、空間を明るくすっきりとした印象に。

GRAY

上品で落ち着いた雰囲気をつくり、洗練された印象に。

メディカルカーテン



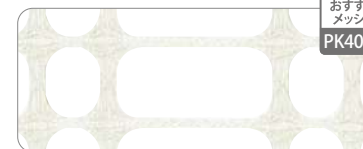
P.11 PK4004

メッシュー体型



P.13 PK4014

メッシュー体型



P.25 PK4050

メッシュ組合せ型



P.18 PK4030

メッシュー体型

ドレープ | プレーン



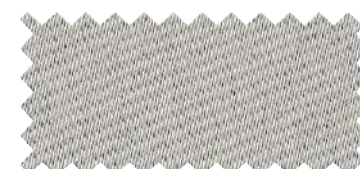
P.33 PK4080 A



P.42 PK4158 A



P.43 PK4168 A



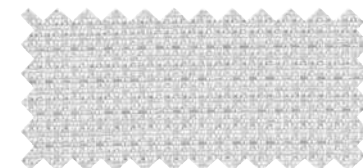
P.86 PK4388 C 遮光2級



P.46 PK4178 E



P.33 PK4087 A



P.47 PK4184 B



P.82 PK4354 A 遮光2級



P.108 PK4477 F 遮光1級(A++)



P.52 PK4210 E



P.88 PK4401 C 遮光2級



P.82 PK4357 A 遮光1級(A)

ドレープ | パターン ※縮尺:実寸の30%程度



P.58 PK4227 D



P.75 PK4288 D



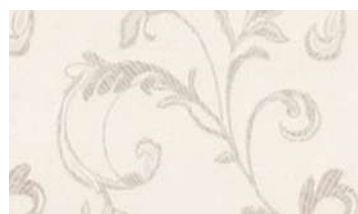
P.68 PK4264 E



P.99 PK4445 D 遮光3級



P.78 PK4299 D



P.103 PK4465 E 遮光3級



P.100 PK4453 E 遮光3級



P.96 PK4436 E 遮光2級

IVORY

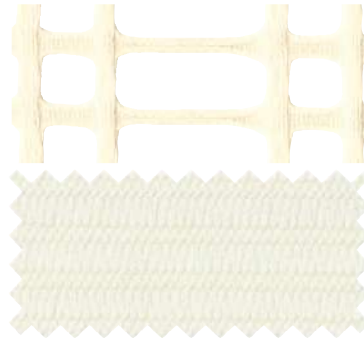
やわらかく温かみがあり、上品でナチュラルな雰囲気。

BROWN

自然や安定感を連想させ、居心地の良いリラックス空間に。

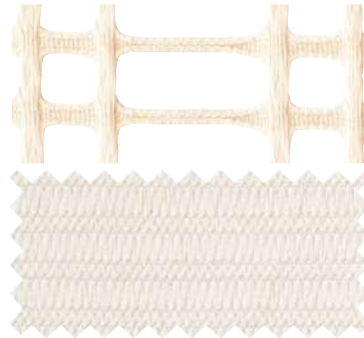
COLOR MAP | Q

メディカルカーテン



P.12 PK4008

メッシュ体型



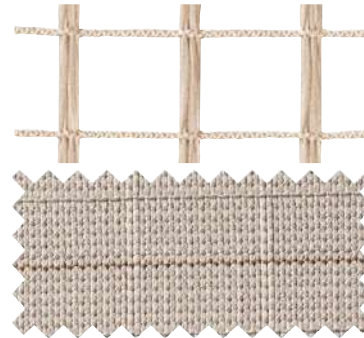
P.11 PK4006

メッシュ体型



P.24 PK4048

メッシュ組合せ型



P.16 PK4026

メッシュ体型

ドレープ | プレーン



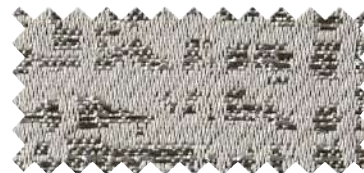
P.37 PK4125 A



P.42 PK4157 A



P.35 PK4119 B



P.54 PK4219 D



P.48 PK4189 B



P.87 PK4395 D

遮光2級



P.51 PK4209 D



P.88 PK4402 C

遮光2級



P.79 PK4310 A

遮光1級(C)



P.46 PK4177 E



P.92 PK4421 D

遮光1級(A)



P.82 PK4356 A

遮光1級(B)

ドレープ | パターン ※縮尺:実寸の30%程度



P.74 PK4285 E



P.104 PK4469 E

遮光3級



P.61 PK4240 E



P.98 PK4442 D

遮光3級



P.59 PK4232 D

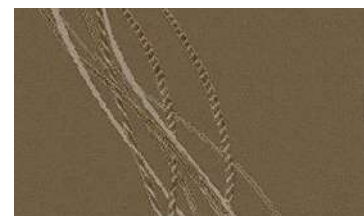


P.72 PK4277 B



P.101 PK4457 D

遮光3級



P.59 PK4235 D

YELLOW

明るく元気な印象を与え、空間が明るく軽やかな印象に。

ORANGE

親しみや活力を感じさせ、陽気で社交的な雰囲気。

メディカルカーテン



P.30 PK4070

メッシュ組合せ型



P.12 PK4009

メッシュー体型



P.28 PK4062

メッシュ組合せ型



P.15 PK4021

メッシュー体型

ドレープ | プレーン



P.36 PK4120 **A**



P.92 PK4413 **D**

遮光1級(C)



P.42 PK4153 **A**



P.50 PK4204 **B**



P.34 PK4105 **A**

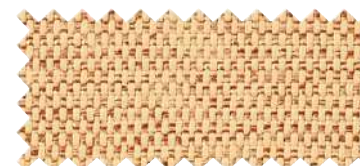


P.48 PK4192 **B**



P.82 PK4341 **A**

遮光1級(C)



P.92 PK4417 **D**

遮光1級(A)



P.40 PK4148 **A**



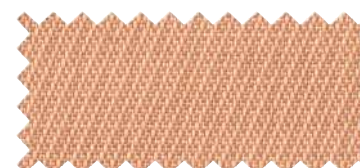
P.94 PK4429 **D**

遮光2級



P.90 PK4409 **D**

遮光2級



P.34 PK4106 **A**

ドレープ | パターン ※縮尺:実寸の30%程度



P.71 PK4273 **D**



P.60 PK4237 **D**



P.76 PK4291 **C**



P.102 PK4462 **F**

遮光2級



P.104 PK4467 **E**

遮光2級



P.97 PK4439 **D**

遮光3級



P.70 PK4270 **D**



P.69 PK4268 **E**

RED

エネルギーな印象を与え、華やかで活気のある雰囲気。

PINK

やさしさや愛らしさを感じさせ、穏やかで心を和ませる雰囲気。

COLOR MAP | Q

メディカルカーテン



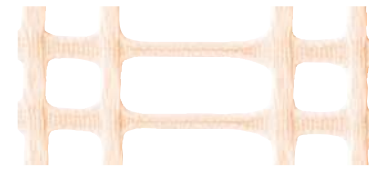
おすすめ
メッシュ
PK4041



P.24 PK4047 メッシュ組合せ型



P.17 PK4029 メッシュ一体型



P.12 PK4010 メッシュ一体型



P.15 PK4020 メッシュ一体型

ドレープ | プレーン



P.46 PK4181 E



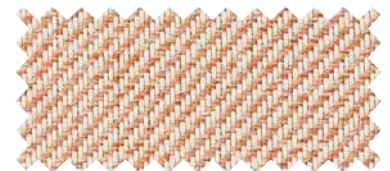
P.40 PK4149 A



P.34 PK4093 A



P.37 PK4130 A



P.93 PK4424 C 遮光2級



P.94 PK4427 D 遮光2級



P.87 PK4397 D 遮光2級



P.48 PK4191 B



P.34 PK4107 A



P.86 PK4385 C 遮光3級



P.82 PK4346 A 遮光3級



P.80 PK4323 A 遮光1級(C)

ドレープ | パターン ※縮尺:実寸の30%程度



P.73 PK4283 C



P.67 PK4258 E



P.68 PK4262 E



P.76 PK4292 C



P.62 PK4245 E



P.96 PK4435 E 遮光2級



P.102 PK4460 F 遮光3級



P.72 PK4280 B

PURPLE

高貴さや神秘性を漂わせ、印象的なアクセントとして。

BLUE

落ち着きと清潔感を与え、集中力や安心感を高めたい空間に。

メディカルカーテン



P.26 PK4054

メッシュ組合せ型



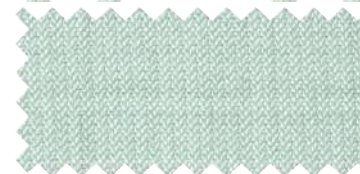
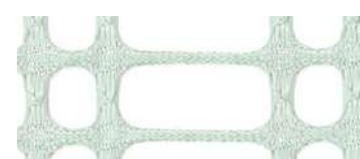
P.25 PK4052

メッシュ組合せ型



P.20 PK4037

メッシュー体型



P.17 PK4028

メッシュー体型

ドレープ | プレーン



P.87 PK4398 D

遮光2級



P.37 PK4131 A



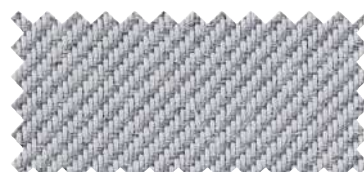
P.40 PK4146 A



P.48 PK4190 B



P.52 PK4213 E



P.93 PK4425 C

遮光2級



P.55 PK4222 D



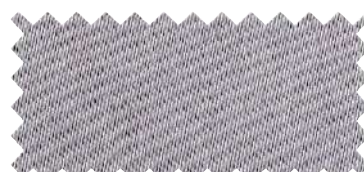
P.80 PK4327 A

遮光1級(C)



P.88 PK4403 C

遮光2級



P.86 PK4386 C

遮光2級



P.56 PK4224 A



P.89 PK4407 C

遮光1級(C)

ドレープ | パターン ※縮尺:実寸の30%程度



P.70 PK4271 D



P.61 PK4243 E



P.103 PK4466 E

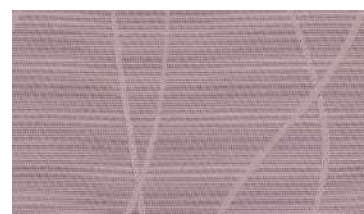
遮光3級



P.71 PK4276 D



P.66 PK4255 F



P.98 PK4441 D

遮光3級



P.77 PK4297 D



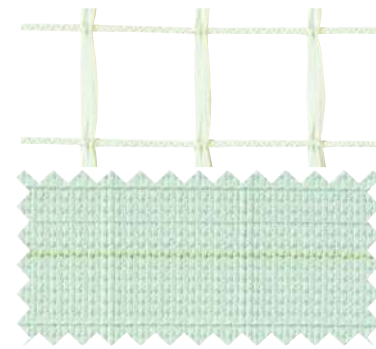
P.62 PK4246 E

GREEN

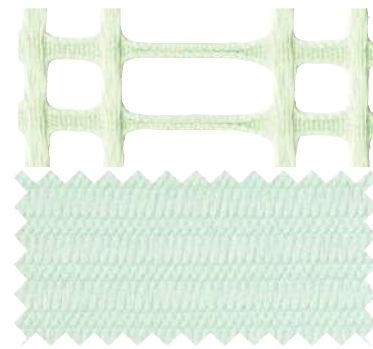
自然とのつながりや癒しを感じさせ、心を落ち着かせる雰囲気。

COLOR MAP | Q

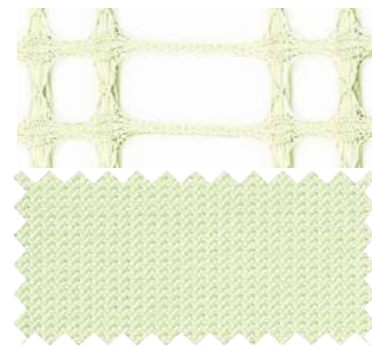
メディカルカーテン



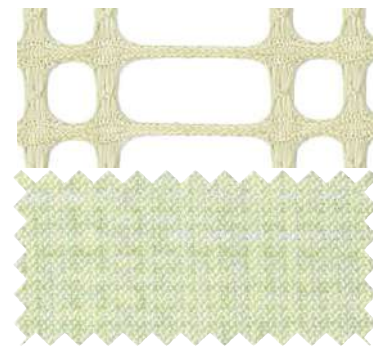
P.15 PK4023 メッシュ体型



P.12 PK4011 メッシュ体型

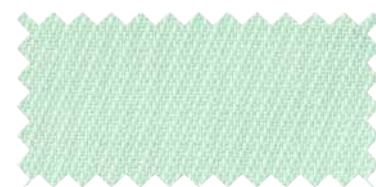


P.14 PK4019 メッシュ体型



P.19 PK4034 メッシュ体型

ドレープ | プレーン



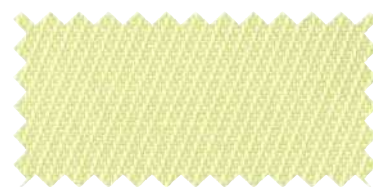
P.34 PK4098 A



P.38 PK4137 A



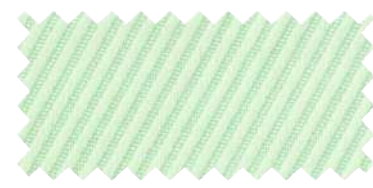
P.42 PK4160 A



P.34 PK4100 A



P.94 PK4431 D 遮光1級(C)



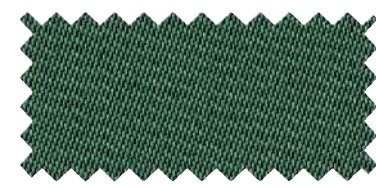
P.37 PK4132 A



P.46 PK4179 E



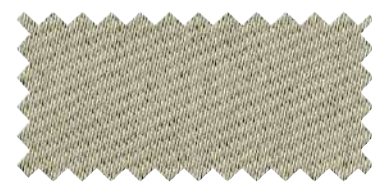
P.50 PK4205 B



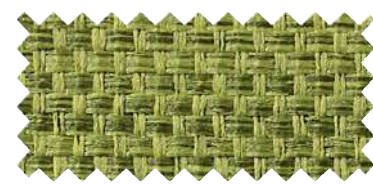
P.83 PK4365 D 遮光1級(C)



P.80 PK4329 A 遮光1級(B)



P.86 PK4389 C 遮光2級



P.90 PK4410 D 遮光2級

ドレープ | パターン ※縮尺:実寸の30%程度



P.68 PK4263 E



P.71 PK4275 D



P.77 PK4298 D



P.76 PK4293 C



P.97 PK4440 D 遮光3級



P.101 PK4458 D 遮光3級



P.98 PK4444 D 遮光3級



P.72 PK4278 B

機能性MAP

お悩み別に機能性をご紹介します。

日差しを調整したい



遮光

遮光率99.4%以上の遮光性を有し、日差しの眩しさを軽減します。

※（一社）日本インテリア協会による判定基準に適合しています。



UVカット

紫外線 (UV) を70%以上カットし、室内での日焼けを軽減します。

※（一社）日本インテリア協会による判定基準に適合しています。



光拡散

外からの光を拡散し、室内全体を明るくします。

外からの視線が気になる



遮像

昼環境において、室内の人や物がほとんど見えな
い程度の高い遮像性があります。



ミラー

裏面の光沢糸が外からの光を反射し、その反射に
より室内を見えにくくします。

快適な室温を保ちたい



遮熱
(ドレープ)

一般的なドレープと比較し日射熱による室内温度
の上昇を抑制します。



遮熱
(レース)

一般的なレースと比較し日射熱による室内温度
の上昇を抑制します。

※（一社）日本インテリア協会による判定基準に適合しています。



保温

一般的なレースと比較し室内の熱を逃がしにく
く、室内温度の低下を抑えます。

音を調整したい



遮音

ラミネートまたはコーティング加工を施し、一般
的なドレープと比較し音を遮る効果があります。



吸音

不快な反響音を軽減し、室内の音がクリアに聞こ
えやすくなります。

ニオイが気になる



消臭 II



消臭 III

排泄臭・加齢臭・生ゴミ臭などに含まれ
る成分を消臭します。

カーテンの汚れが気になる



汚れ分解

光触媒の機能により、皮脂汚れを分解し目立ちに
くくします。



はっ水

水をはじきやすくするはっ水加工を施しています。
※（一社）日本インテリア協会による判定基準に適合しています。



制電

静電気の発生を低減し、ホコリ等の付着を抑え
ます。

※（一社）日本インテリア協会による判定基準に適合しています。



防汚 (SR)

ソイルリリース (SR) 加工を施しており、付着した
水性汚れを洗濯で落ちやすくしています。

カーテンをきれいに保ちたい



ウォッシュャブル

家庭用洗濯機で手軽に洗濯ができます。
※（一社）日本インテリア協会による判定基準に適合しています。



高耐久

糸の引きつれやほつれの発生を抑制します。



耐光性

日差しによる変退色の抑制に効果があります。



抗かび (SEK)

カーテンに付着した特定のかびの発育を抑制し
ます。

※（一社）繊維評価技術協議会による評価基準に適合しています。

ウイルスや細菌対策をしたい



抗ウイルス加工
Excellent effect



抗ウイルス (SEK)
抗ウイルス

カーテンに付着した特定のウイルスの数を
減少させる抗ウイルス加工を施しています。

※ SEKマークは（一社）繊維評価技術協議会による評価基準
に適合しています。



制菌加工



制菌 (SEK)
抗菌

カーテンに付着した細菌の増殖の抑制
に効果があります。

※ SEKマークは（一社）繊維評価技術協議会による評価基準
に適合しています。

花粉対策をしたい



花粉キャッチ

特殊繊維がフィルターとなり、花粉等をキャッチ
し室内への侵入を防ぎます。

環境に配慮したい



エコマーク
認定

再生ポリエステル系を50%以上使用し、環境保全型商品として認定された商品です。

※（公財）日本環境協会エコマーク事務局による認定基準に適合しています。



グリーン
購入法適応

グリーン購入法（国等による環境物品等の調達の推進等に関する法律）に適應する商品です。



ケミカル
リサイクル

サンゲツカーテン・リサイクルシステムに対応しており、回収したカーテンを再資源化します。

※ 全点リサイクルシステム対応品です。

※サンゲツカーテン・リサイクルシステムの詳細は、P.154をご参照ください。

sangetsu

SUSTAINABLE
DEVELOPMENT GOALS

サンゲツは、持続可能な開発目標（SDGs）を支援しています。



住み続けられる
まちづくりを



つくる責任
つかう責任



気候変動に
具体的な対策を

具体的な取り組み

- リサイクル材の使用など資源循環につながる商品の開発
- 省エネ効果の高い商品の開発
- 環境保全に配慮したリサイクルシステム「サンゲツカーテン・エコプロジェクト」の推進

機能性INDEX

SEK 抗菌

カテゴリー	ページ	商品名
メディカル	10	ブレンドライン
	11	ニューメディカル
	13	クリニカルⅡ
	15	クリーブランド
	16	カルガリー
	17	コディー
	18	カールスタッド
	19	イズミル
	20	クリネスネットV
	23	メッシュA
	24	ミズーリ
	25	カーライル
	26	ルーレオ
	27	アイダホ
	28	アミアン
	29	サクラメントⅡ
	30	メルボルンⅡ
	31	ミケーネ
	31	プレーメン
	31	ナルニ
ドレープ	33	ジャマイカS
	42	ボストンE(抗ウイルス加工)
遮光ドレープ	79	キングストン(抗ウイルス加工)
レース	126	バクタデ
	126	キナイネ
	127	ウィバトル

SEK 抗ウイルス

カテゴリー	ページ	商品名
メディカル	20	クリネスネットV
ドレープ	42	ボストンE(抗ウイルス加工)
遮光ドレープ	79	キングストン(抗ウイルス加工)
レース	127	ウィバトル

SEK 抗かび

カテゴリー	ページ	商品名
シャワー	115	イーラー
レース	125	カブリ

汚れ分解

カテゴリー	ページ	商品名
レース	125	ライトナル

消臭

カテゴリー	ページ	商品名
メディカル	13	クリニカルⅡ
ドレープ	44	グレットナ
遮光ドレープ	102	ハーブサル

保温

カテゴリー	ページ	商品名
レース	130	サンウォーム
	131	エコファンク
	131	ブラーケル
	131	モンペリエ
	132	オレッタ
	132	アルネド
	132	ビヒダ

遮熱

カテゴリー	ページ	商品名
ドレープ	46	トプスコ
遮光ドレープ	87	グリファダ
遮光1級・遮音	106	シアトル
	107	リマⅡ
レース	117	ラインランダー
	118	ロアンヌ
	118	ペルーノ
	119	リモージュ
	120	キャンディレイン
	121	クロバリー
	122	ハシェード
	122	ナチュリー
	123	タメロット
	125	ライトナル
	125	カブリ
	126	バクタデ
	127	キレーニ
	128	アレフィル
	128	トレビーゾ
	129	タフキャット
	129	リイトL
	130	サンウォーム
	130	ヒカリファンク
	131	エコファンク
	131	ブラーケル
	131	モンペリエ
	132	オレッタ
	132	アルネド
	132	ビヒダ
	133	クティアラ
	133	ソリファル
	134	シニユアス
	134	クリビッツ
	134	フェアベリー
	134	グロア
	135	ピアリッツ
	135	ウィートン
	135	エスカナーバ
	135	エレンデール

光拡散

カテゴリー	ページ	商品名
レース	130	サンウォーム
	130	ヒカリファンク
	134	フェアベリー

遮像

カテゴリー	ページ	商品名
レース	125	ライトナル
	125	カブリ
	129	タフキャット
	130	サンウォーム
	130	ヒカリファンク
	131	エコファンク
	131	ブラーケル
	131	モンペリエ
	132	オレッタ
	132	アルネド
	132	ビヒダ

花粉キャッチ

カテゴリー	ページ	商品名
レース	128	アレフィル
	128	トレビーゾ

吸音

カテゴリー	ページ	商品名
舞台幕	111	ウィーンN
	112	ノリッチ

遮音

カテゴリー	ページ	商品名
遮光1級・遮音	106	シアトル
	106	ラヨーン
	107	リマⅡ
	108	ロズウェル

高耐久

カテゴリー	ページ	商品名
ドレープ	43	タフビール
レース	129	タフキャット

エコマーク

カテゴリー	ページ	商品名
ドレープ	35	リイトD
	36	ロングビーチ
	43	タフビール
遮光ドレープ	83	ミュンヘンS
	84	ナポリE
レース	129	リイトL
	136	グリーンビル

グリーン購入法適応

カテゴリー	ページ	商品名
メディカル	10	ブレンドライン
	11	ニューメディカル
	13	クリニカルⅡ
	15	クリーブランド
	16	カルガリー
	17	コディー
	18	カールスタッド
	19	イズミル
	20	クリネスネットV
	23	メッシュA
ドレープ	24	ミズーリ
	25	カーライル
	26	ルーレオ
	27	アイダホ
	28	アミアン
	29	サクラメントⅡ
	30	メルボルンⅡ
	33	ジャマイカⅡ
	33	ジャマイカS
	35	リイトD
	36	ロングビーチ
	37	ニューポート
	40	ハーグ
	42	ボストンE
	43	タフビール
	44	グレットナ
	52	カラガ
	55	ジョフニー
	65	ロシャーノ
	68	バルティスキ
	74	オー克蘭ド
	76	リバプール
	79	キングストン
遮光ドレープ	82	カリフォルニア
	83	ミュンヘンS
	84	ナポリF
	84	ナポリE
遮光1級・遮音	94	サラミスⅡ
	107	リマⅡ
舞台幕	111	ウィーンN
	124	ラフナスト
レース	124	メッシュノ
	127	キレーニ
	129	リイトL
	131	エコファンク
	133	ソリファル
	134	シニユアス
	134	クリビッツ
	136	ジレット
	136	ネーブルズ
	136	グリーンビル

メディカルカーテン

● P.9 - メッシュー体型カーテン

カーテン上部がメッシュ形状になっており、光や空気、スプリンクラーの散水※を遮りにくく、間仕切りに適したカーテンを掲載しています。

※メッシュー体型を設置した状態でスプリンクラーの散水性試験を実施し、スプリンクラーの散水を遮りにくいことを確認しています。

● P.21 - メディカルカーテン各種資料

各サイズの仕上り丈と取り付けイメージ、メディカルカーテン縫製仕様や、透け感イメージ等の各種資料を掲載しています。

● P.23 - メッシュ単体

メディカルカーテンの色に合わせた全8色のメッシュを掲載しています。

● P.24 - メッシュ組合せ型カーテン

メッシュ単体と組み合わせて間仕切りとして使用したり、通常カーテンのように窓まわりにもご使用いただける200cm巾のカーテンです。

● P.32 - デジタルプリントカーテン (HIGH GRAFICA)

お好きな柄をデジタルプリントで作るオーダーメイドカーテンです。



メディカルカーテン：PK4003L ドレープ：PK4109(P.33) レース：PK4581(P.134)



メディカルカーテン：PK4002N 壁紙：TH34640(2025-2028 FAITH)

メッシュー体型

ブレンドライン

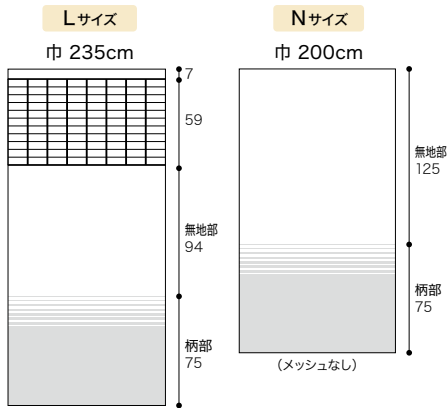


標準価格(税別)

Lサイズ：巾235cm **8,300**円/m
Nサイズ：巾200cm **7,900**円/m

リピート タテ ーcm ヨコ ーcm (ヨコ使い)
組 成 ポリエステル100% 再生糸10%以上使用
寸法変化率 水洗い：タテ -1.0% ヨコ -1.5%
ドライ：タテ -1.0% ヨコ -1.5%
サ-53

※ご注文の際は、必ずサイズ記号をご指定ください。



モダンなグレイッシュカラーによる
グラデーション柄。



◆PK4001 (L/N)



◆PK4002 (L/N)



◆PK4003 (L/N)



メディカルカーテン：PK4005L レース：PK4564(P.128)



メッシュ体型

ニューメディカル



標準価格(税別)

Sサイズ：巾185cm	5,500円/m	Tサイズ：巾250cm	7,200円/m
Lサイズ：巾235cm	6,600円/m	Nサイズ：巾200cm	6,000円/m

※ご注文の際は、必ずサイズ記号をご指定ください。

リピート	タテ ーcm ヨコ ーcm (ヨコ使い)
組成	ポリエステル100% 再生糸10%以上使用
寸法変化率	水洗い：タテ -0.5% ヨコ -1.0%
	ドライ：タテ 0% ヨコ -0.5%
サ-53	

厚みがあり透けにくいベーシックな人気シリーズ。



PK4004 (S/L/T/N)



◆PK4005 (S/L/T/N)



PK4006 (S/L/T/N)



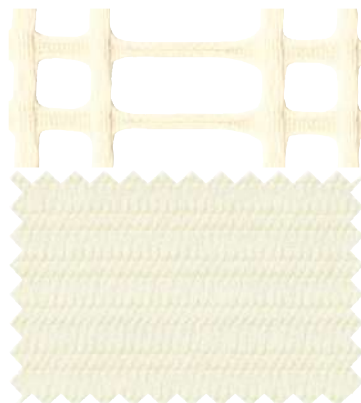
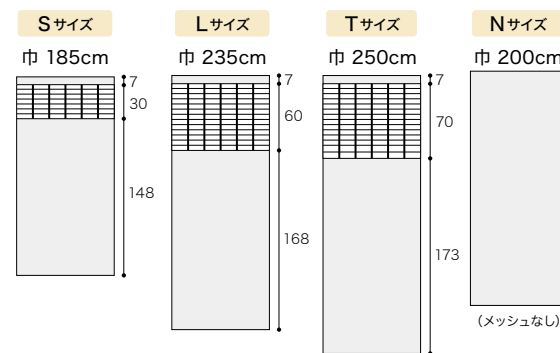
PK4007 (S/L/T/N)



メディカルカーテン：PK4009N、PK4010N 壁紙：TH34727 (2025-2028 FAITH)



メディカルカーテン：PK4008L ドレープ：PK4109 (P.33) レース：PK4581 (P.134)
壁紙：TH34508 (2025-2028 FAITH)



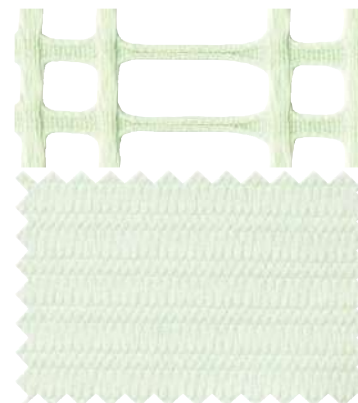
PK4008 (S/L/T/N)



PK4009 (S/L/T/N)



PK4010 (S/L/T/N)



PK4011 (S/L/T/N)



メディカルカーテン：PK4015L ドレープ：PK4165(P.42) レース：PK4572(P.131)

メッシュー体型

消臭 / クリニカルⅡ



標準価格(税別)

Sサイズ：巾185cm	6,000円/m	Tサイズ：巾250cm	7,500円/m
Mサイズ：巾215cm	6,800円/m	Fサイズ：巾215cm	6,900円/m
Lサイズ：巾235cm	7,100円/m		

リピート タテ ーcm ヨコ ーcm (ヨコ使い)
組 成 ポリエステル100% [再生糸10%以上使用]
寸法変化率 水洗い：タテ -0.5% ヨコ -0.5%
ドライ：タテ -0.5% ヨコ -0.5%

サ-53

※ご注文の際は、必ずサイズ記号をご指定ください。

消臭機能付きでニオイが気になる場所にもおすすめ。サイズ展開が豊富で幅広く使いやすいシリーズ。



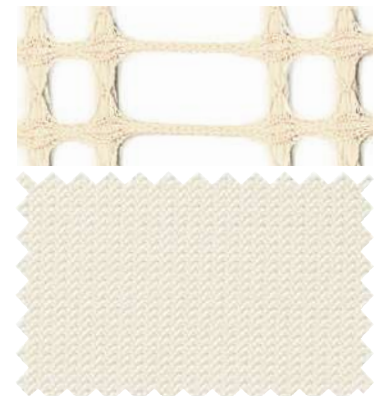
PK4012 (S/M/L/T/F)



PK4013 (S/M/L/T/F)



PK4014 (S/M/L/T/F)



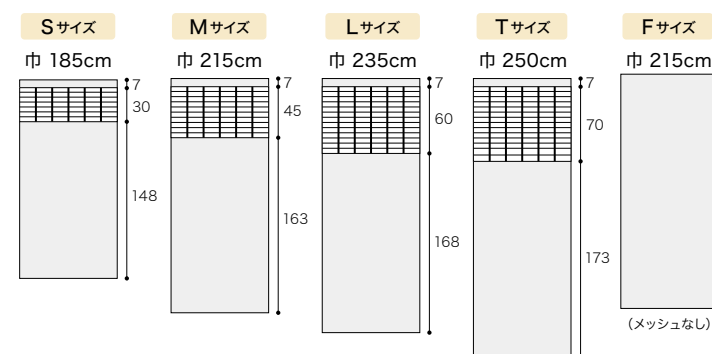
◆PK4015 (S/M/L/T/F)



メディカルカーテン：PK4014L ドレープ：PK4158(P.42) レース：PK4579(P.134)



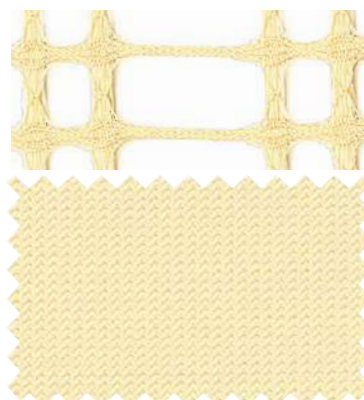
メディカルカーテン：PK4019L 壁紙：TH34307、TH34730(2025-2028 FAITH)



消臭Ⅲ
光触媒+化学吸着タイプ

カーテンに付着した不快臭を抑制します。
排泄臭・加齢臭・生ゴミ臭などに含まれる臭気成分に対して効果的です。

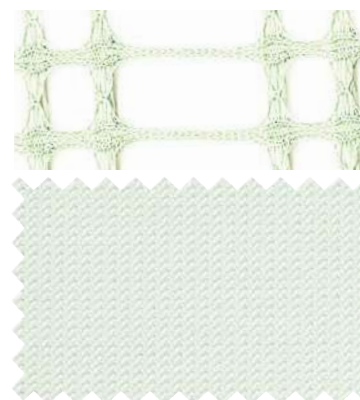
▶詳細 P.148



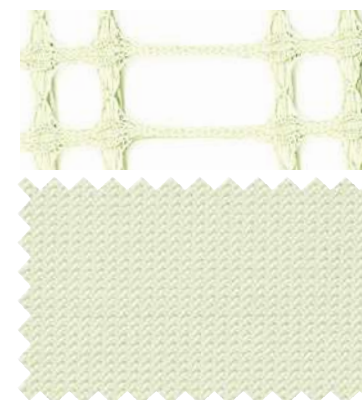
PK4016 (S/M/L/T/F)



PK4017 (S/M/L/T/F)



PK4018 (S/M/L/T/F)



PK4019 (S/M/L/T/F)



メディカルカーテン：PK4020S

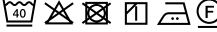
メッシュー体型

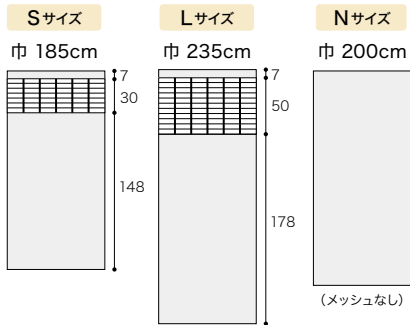
クリーブランド

標準価格(税別)

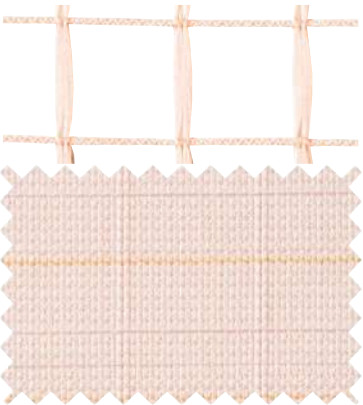
Sサイズ：巾185cm	6,100円/m
Lサイズ：巾235cm	6,800円/m
Nサイズ：巾200cm	6,200円/m

※ご注文の際は、必ずサイズ記号をご指定ください。
※商品名に使用している地名は原産国には関係ありません。

リピート	タテ 1.6cm ヨコ 1.6cm (ヨコ使い)
組 成	ポリエステル100% 再生糸10%以上使用
寸法変化率	水洗い：タテ 0% ヨコ -2.0% ドライ：タテ -0.5% ヨコ -1.0%
サ-53	



さりげないラインデザイン。
パステルカラーで明るい印象に。



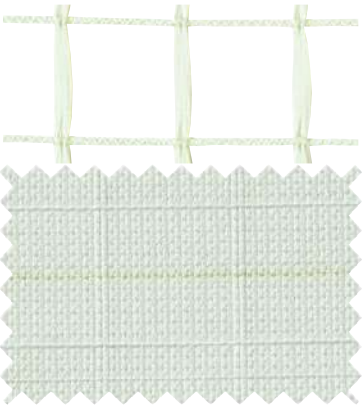
PK4020 (S/L/N)



PK4021 (S/L/N)



PK4022 (S/L/N)



PK4023 (S/L/N)



メディカルカーテン：PK4025L ドレープ：PK4085 (P.33)

メッシュー体型

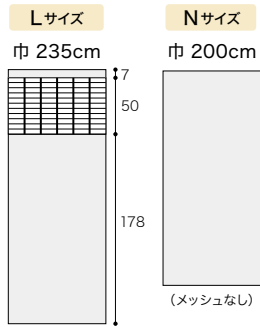
カルガリー



標準価格(税別)

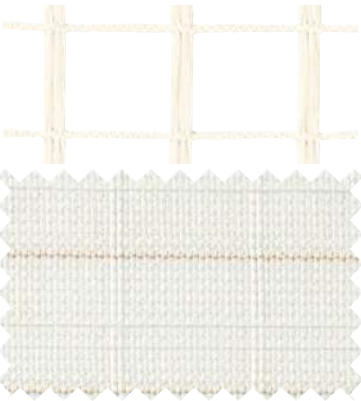
Lサイズ：巾235cm 6,800円/m
Nサイズ：巾200cm 6,200円/m

リピート タテ 1.6cm ヨコ 1.6cm (ヨコ使い)
組 成 ポリエステル100% 再生糸10%以上使用
寸法変化率 水洗い：タテ 0% ヨコ -2.0%
ドライ：タテ -0.5% ヨコ -1.0%
サ-53

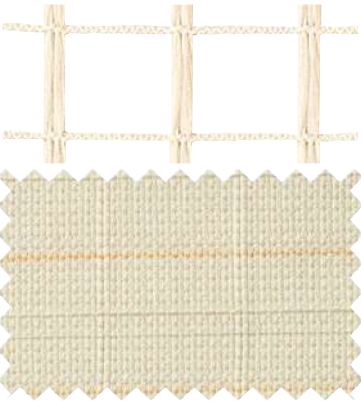


※ご注文の際は、必ずサイズ記号をご指定ください。
※商品名に使用している地名は原産国には関係ありません。

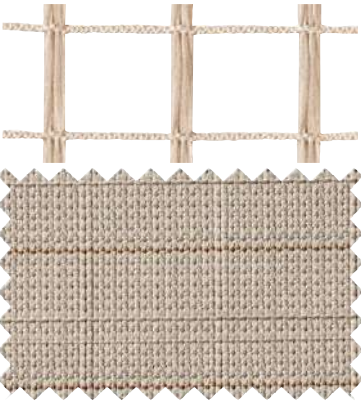
さりげないラインデザイン。
ナチュラルカラーで落ち着いた印象に。



PK4024 (L/N)



PK4025 (L/N)



PK4026 (L/N)



メディカルカーテン：PK4028L

メッシュー体型

コディー

標準価格(税別)

Lサイズ：巾235cm **9,800**円/m

リピート タテーcm ヨコーcm (ヨコ使い)
組 成 ポリエステル100% 再生糸10%以上使用
寸法変化率 水洗い：タテ 0% ヨコ 0%
ドライ：タテ 0% ヨコ -0.5%

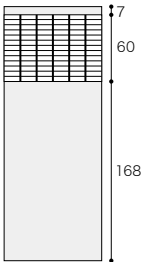
サ-62 おて布使用

※メッシュ部分にも生地と同柄のプリントを施しています。



Lサイズ

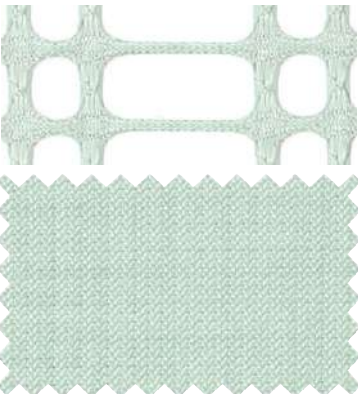
巾 235cm



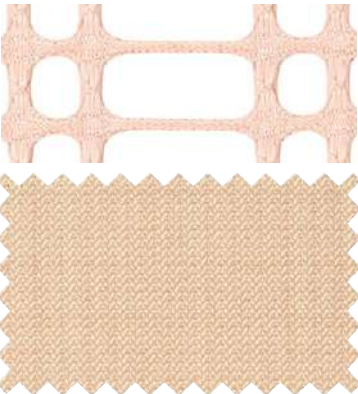
ニュアンスのある織物調デザインを生地両面にプリント。空間を明るくする北欧カラー。



PK4027L



PK4028L



PK4029L



メディカルカーテン：PK4034L ドレープ：PK4063(P.28) 壁紙：TH34732(2025-2028 FAITH)



メディカルカーテン：PK4034L

メッシュー体型

イズミル



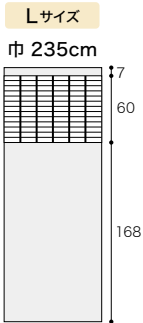
標準価格(税別)

Lサイズ：巾235cm **9,800**円/m

リピート タテ ーcm ヨコ ーcm (ヨコ使い)
組 成 ポリエステル100% **再生糸10%以上使用**
寸法変化率 水洗い：タテ -0.5% ヨコ -0.5%
ドライ：タテ 0% ヨコ 0.5%

サ-62 おて布使用

※メッシュ部分にも生地と同柄のプリントを施しています。
※商品名に使用している地名は原産国には関係ありません。



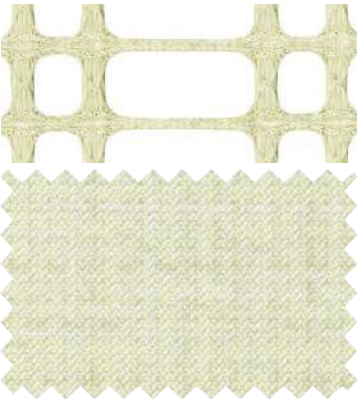
ざっくりとした織物調デザインを
生地両面にプリント。間仕切りの内
外どちらも温かみのある雰囲気。



PK4032L



PK4033L



PK4034L



メディカルカーテン：PK4035L 壁紙：TH34080(2025-2028 FAITH)

制菌・抗ウイルス機能で衛生的。
厚みがあり透けにくく、プライバシー
が気になる空間にもおすすめ。



◆PK4035L



PK4036L

メッシュー体型

抗ウイルス / クリネスネットV



標準価格(税別)

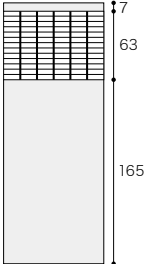
Lサイズ：巾235cm **8,000**円/m

リピート タテ ーcm ヨコ ーcm (ヨコ使い)
組 成 ポリエステル100% **再生糸10%以上使用**
寸法変化率 水洗い：タテ 0% ヨコ -1.0%
ドライ：タテ 0% ヨコ -1.0%

サ-62 あてを使用

Lサイズ

巾 235cm



PK4037L



抗ウイルス・制菌加工

繊維上の特定ウイルスの数を 99.9%以下に減少させ、細菌の増殖を抑制します。

▶詳細 P.145

△ 注意

- 抗ウイルス加工は、病気の治療や予防を目的とするものではありません。
- 抗ウイルス性能試験は、ウイルス株：ATCCVR-1679(エンベロープ有)を25℃で2時間放置して実施しています。
- ウイルス数 99.9%減少は JIS L 1922 に基づく試験によりウイルス数が 1/1000 に減少することを示し、使用時の環境を保証するものではありません。
- 抗ウイルス加工は、ウイルスの働きを抑制するものではありません。
- 製品自体が空気中に漂うウイルスを攻撃し、室内のウイルス量を減少させるものではありません。

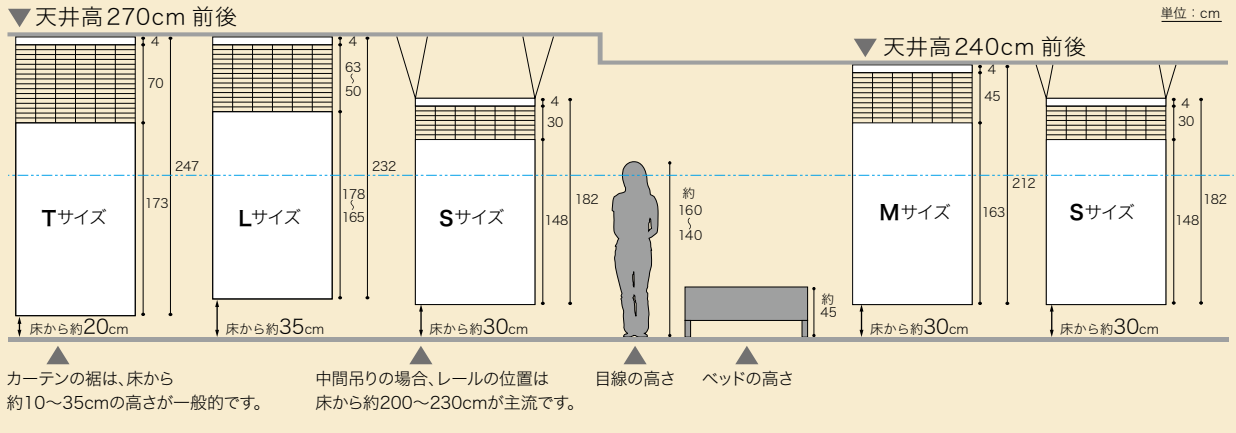
メ デ ィ カ ル カ ー テ ン の 種 類 と 仕 上 り 丈 一 覧

P.9- メッシュー体型

メッシュ部分とカーテン部分が一体となっているカーテンです。
さまざまな天井高・設置位置に応じて豊富なサイズ展開をしています。



仕上り丈と取り付けイメージ



裾仕様：折返し無し（化粧仕上げ）



※丈を最大仕上り丈より短くする場合は、メッシュ組合せ型と同じ折返し仕様になります。

各サイズの最大仕上り丈と対応商品一覧

生地サイズ	Sサイズ	Mサイズ	Lサイズ	Tサイズ	Nサイズ ※メッシュ無し	Fサイズ ※メッシュ無し
最大縫製仕上り丈 ※サンフック縫製の場合	約182cm	約212cm	約232cm	約247cm	約197cm	約212cm
対応商品	・ニューメディカル(P.11) ・クリニカルⅡ(P.13) ・クリーブランド(P.15)	・クリニカルⅡ(P.13)	メッシュー体型 カーテン 全柄対応	・ニューメディカル(P.11) ・クリニカルⅡ(P.13)	・ブレンドライン(P.10) ・ニューメディカル(P.11) ・クリーブランド(P.15) ・カルガリー(P.16)	・クリニカルⅡ(P.13)

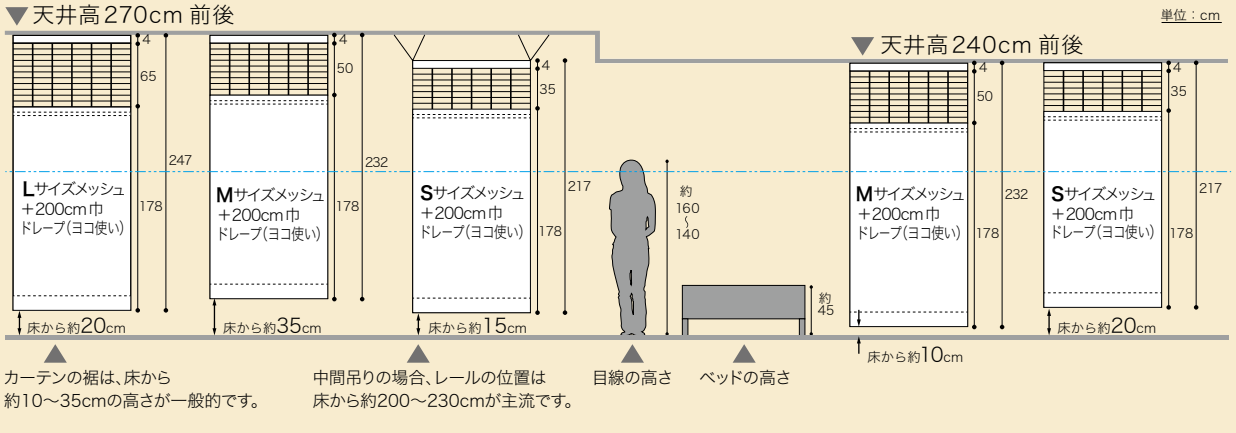
※生地の特性や縫製仕様によって、上記最大仕上り丈から＋1％程度の差異が発生する場合がございます。

P.24- メッシュ組合せ型

メッシュ単体と縫製してメッシュー体型のようにお使いいただける 200cm 巾のヨコ使いカーテンです。
ー体型と比較して透けにくく、柄のバリエーションも豊富に揃えております。



仕上り丈と取り付けイメージ



裾仕様：ダブル折返し

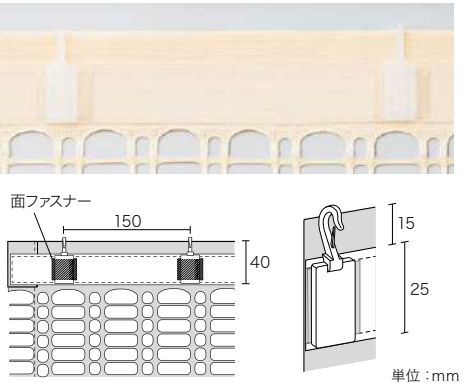
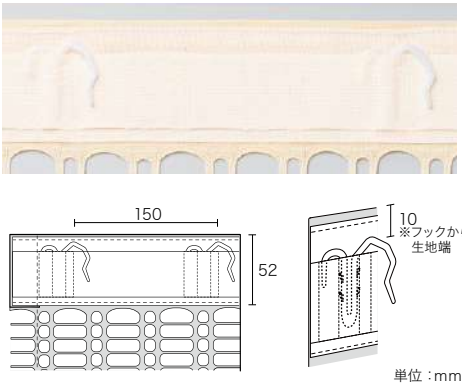
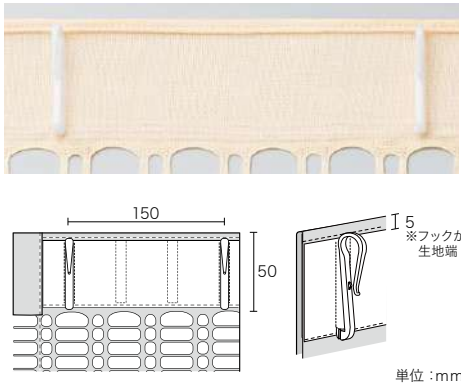
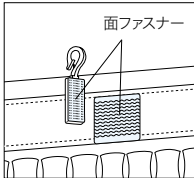
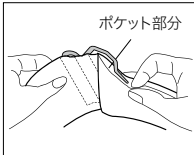
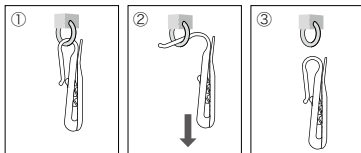



メッシュ単体と組み合わせた時の最大仕上り丈一覧

生地サイズ	Sサイズメッシュ +200cm巾ドレープ	Mサイズメッシュ +200cm巾ドレープ	Lサイズメッシュ +200cm巾ドレープ
最大縫製仕上り丈 ※サンフック縫製の場合	約217cm	約232cm	約247cm

メディカルカーテン縫製仕様一覧

メディカルカーテン専用の縫製仕様です。吊り元に専用フックとテープを使用する仕様で、下記の 3 種類からお選びいただけます。

	サンフック	サンポケットフック	ブルック®				
特長	テープとフックが面ファスナーで付いているため、カーテンレールにフックを取り付けたまま、カーテンだけを取り付け、取り外しすることが可能です。	テープにポケット部分があり、フックの先を収納することが可能なため、フックを取り外さずに洗濯することができます。	カーテンを下方向に引っ張るだけでカーテンレールから簡単に取り外すことができます。				
吊元仕様							
取り付け・取り外し方法	<p>取り付け方法</p> <p>①フックのみをレールランナーに取り付けてください。(フックをカーテン生地に先に付けると、メッシュと絡まる恐れがあります。)</p> <p>②テープに付いている面ファスナーとフックを圧着して取り付けてください。</p> <p>取り外し方法</p> <p>レールランナーにフックを残したまま、面ファスナーを外しカーテンを取り外してください。</p> 	<p>取り付け方法</p> <p>①テープのポケット部分からフックを引き出してください。フックを出す際は生地をたるませながらひねり出します。</p> <p>②フックをレールランナーに取り付けてください。</p> <p>取り外し方法</p> <p>レールランナーからフックを取り外してください。洗濯の際はフックをテープのポケットの中に納めてください。</p> 	<p>取り付け方法</p> <p>フックをレールランナーに取り付けてください。</p> <p>取り外し方法</p> <p>カーテンを下方向からやさしく引っ張るとフックが開き、レールから簡単に取り外すことができます。</p>  <p>※1 フックあたり約 2.7kg の荷重で外せます。</p> <p>②カーテンを下に引くとフックが開きカーテンが外れます。</p> <p>③素材の弾性で元の形に戻ります。</p>				
部材品番・価格	<p>フック単体</p> <p>品番 FU14</p> <p>標準価格 800円/袋 (10個入り)</p> <p>素材：ポリプロピレン (プラスチック)</p>  <p>テープとフックのセット</p> <p>品番 FU16~19</p> <p>標準価格 850円/m (m単位での販売)</p> <p>カーテンの色に合わせた FU 品番をセレクトしており、別冊お仕立上り価格表 P.107 に一覧を掲載しています。縫製込みのご注文の際、FU 品番のご指定が無い場合は弊社でセレクトした FU 品番にて縫製いたします。</p> <table><tr><td>FU16 ホワイト</td><td>FU18 ピンク</td></tr><tr><td>FU17 イエロー</td><td>FU19 ブルーグリーン</td></tr></table> <p>※フックはFU14と同じ</p> <p>テープ色見本</p>	FU16 ホワイト	FU18 ピンク	FU17 イエロー	FU19 ブルーグリーン	<p>テープとフックのセット</p> <p>品番 FU13</p> <p>標準価格 850円/m (m単位での販売)</p> <p>フック素材：ポリプロピレン (プラスチック)</p> <p>●テープ 1m につき、7 個のフックが付きます。</p> <p>●m 単位での販売となります。</p> <p>●フック単体での販売は行っておりません。</p>	<p>●テープ 1m につき、7 個のフックが付きます。</p> <p>●部材のみの販売は行っておりません。</p>
FU16 ホワイト	FU18 ピンク						
FU17 イエロー	FU19 ブルーグリーン						

メディカルカーテン透け感イメージ

生地の種類により透け感が異なります。透け感のイメージとしてご参考になしてください。

透け感Ⅰ 適度な透け感があります。	透け感Ⅱ 透けにくくプライバシーを守ります。
<p>メッシュー体型</p> <p>ページ - 柄名</p> <p>P.10 - ブレンドライン</p> <p>P.13 - クリニカルⅡ</p> <p>P.15 - クリーブランド</p> <p>P.16 - カルガリー</p> <p>P.17 - コディー</p> <p>P.18 - カールスタッド</p> <p>P.19 - イズミル</p> 	<p>メッシュー体型</p> <p>ページ - 柄名</p> <p>P.11 - ニューメディカル</p> <p>P.20 - クリネスネット V</p> <p>メッシュ組合せ型</p> <p>全柄</p> 

※画像はクリニカルⅡとニューメディカルを使用しています。透け感のイメージとなり、使用環境やカーテンとの距離感等によって実際の見え方と必ずしも一致するものではありません。



PK4038 (S/M/L)



PK4039 (S/M/L)



PK4040 (S/M/L)



PK4041 (S/M/L)



PK4042 (S/M/L)



PK4043 (S/M/L)



PK4044 (S/M/L)



PK4045 (S/M/L)



PK4038 (S/M/L)



PK4039 (S/M/L)



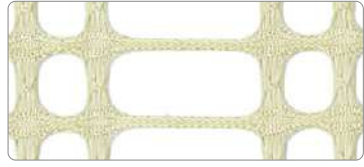
PK4040 (S/M/L)



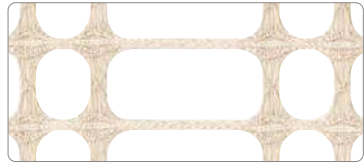
PK4041 (S/M/L)



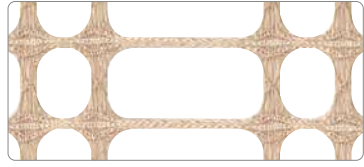
PK4042 (S/M/L)



PK4043 (S/M/L)



PK4044 (S/M/L)



PK4045 (S/M/L)

▶▶▶現品は裏面をご確認ください。

メッシュ単体

メッシュA

標準価格(税別)

Sサイズ:巾47cm 1,800円/m

Mサイズ:巾62cm 2,100円/m

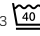

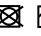
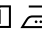

Lサイズ:巾77cm 2,300円/m

リピート タテ ーcm ヨコ ーcm (ヨコ使い)

組 成 ポリエステル100% 再生糸10%以上使用

※ご注文の際は、必ずサイズ記号をご指定ください。

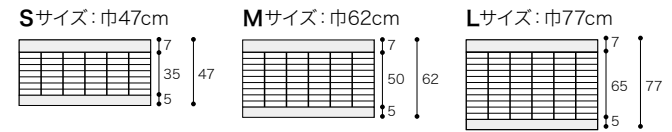
寸法変化率 水洗い:タテ 0% ヨコ 0%
ドライ:タテ 0% ヨコ 0%

サ-53     

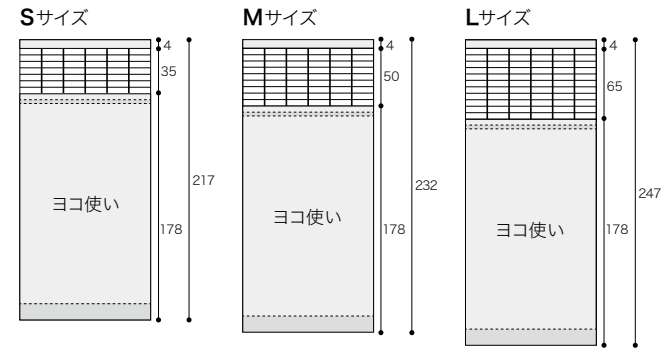


メディカルカーテン: PK4053(P.26)+メッシュPK4038

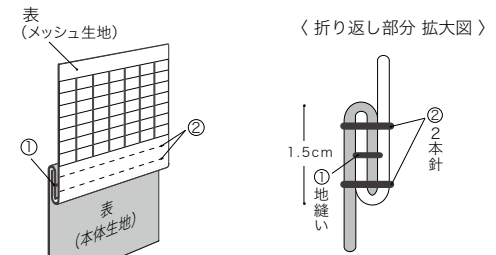
メッシュ単体と縫製後の寸法図



メッシュ組合せ型カーテン(PK4046~PK4074)と縫製した時の最大仕上り丈(cm) ※サンフックの場合



縫製の仕方



おすすめ
メッシュ
PK0000

カーテンの色味に合わせたおすすめメッシュ品番のご提案です。メッシュ単体の生地はP.23をご確認ください。



メディカルカーテン：PK4048+メッシュPK4045 (P.23)

メッシュ組合せ型

ミズーリ



標準価格(税別) 2,600円/㎡ [5,200円/m]

有効巾 200cm

リピート タテ ーcm ヨコ ーcm (ヨコ使い)※タテ使い可能
組成 ポリエステル100% 再生糸10%以上使用
寸法変化率 水洗い：タテ 0% ヨコ -0.5%
ドライ：タテ 0% ヨコ 0%

サ-53

※メッシュは別売です。
※タテ使いの場合は貼り生地と柄方向が変わります。
※商品名に使用している地名は原産国には関係ありません。

制電効果で静電気によるホコリが
つきにくいカーテン。



◆PK4046



PK4047



PK4048

メ
デ
ィ
カ
ル
カ
ー
テ
ン



カーテンの色味に合わせたおすすめメッシュ品番のご提案です。メッシュ単体の生地はP.23をご確認ください。



メディカルカーテン：PK4050＋メッシュPK4039 (P.23) 壁紙：TH34570 (2025-2028 FAITH)

メッシュ組合せ型

カーライル



標準価格(税別) **2,250**円/m² [4,500円/m]

有効巾 **200**cm

リピート タテ ーcm ヨコ 0.9cm (ヨコ使い)

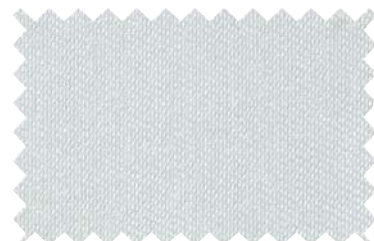
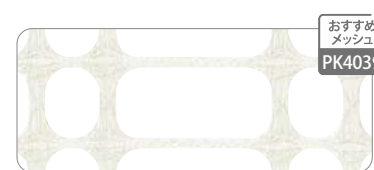
組 成 ポリエステル100% **再生糸10%以上使用**

寸法変化率 水洗い：タテ 0.5% ヨコ 0%
ドライ：タテ 0% ヨコ 0%

サ-53

※メッシュは別売です。

淡いニュートラルカラーとストライプが、すっきりと清潔感のある印象に。



PK4049

PK4050

PK4051

PK4052

おすすめ
メッシュ
PK0000

カーテンの色味に合わせたおすすめメッシュ品番のご提案です。メッシュ単体の生地はP.23をご確認ください。



メディカルカーテン：PK4053+メッシュPK4038(P.23) ドレープ：PK4109(P.33) 壁紙：TH34338(2025-2028 FAITH)

メッシュ組合せ型

ルーレオ

標準価格(税別) **2,850**円/㎡ [5,700円/㎡]

有効巾 **200**cm

リピート タテ ーcm ヨコ 2.9cm (ヨコ使い)

組成 ポリエステル100% **再生糸10%以上使用**

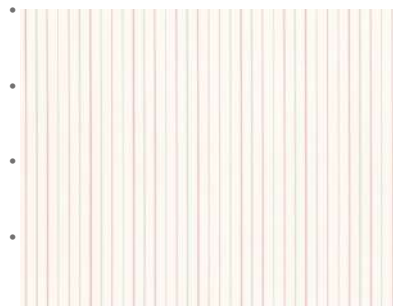
寸法変化率 水洗い：タテ 0.5% ヨコ 0%

ドライ：タテ -0.5% ヨコ 0%

サ-53

※メッシュは別売です。

※商品名に使用している地名は原産国には関係ありません。



PK4055

10cm

2色のラインが、空間にさりげなく
アクセントを加えます。



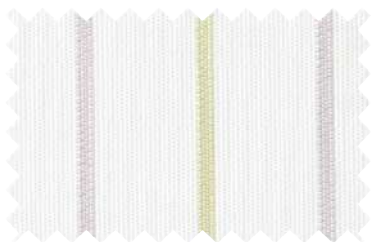
おすすめ
メッシュ
PK4038



PK4053



おすすめ
メッシュ
PK4038



PK4054



おすすめ
メッシュ
PK4038



PK4055



おすすめ
メッシュ
PK4038



PK4056

メディカルカーテン

おすすめ
メッシュ
PK0000

カーテンの色味に合わせたおすすめメッシュ品番のご提案です。メッシュ単体の生地はP.23をご確認ください。



メディカルカーテン：PK4059+メッシュPK4040(P.23) ドレープ：PK4162(P.42)

メッシュ組合せ型

アイダホ



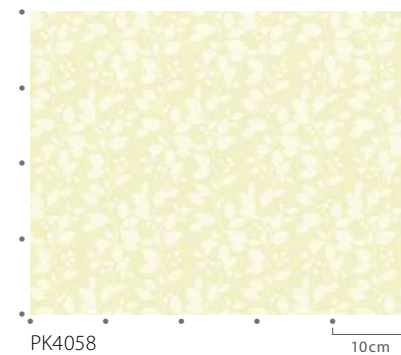
標準価格(税別) **2,850**円/㎡ [5,700円/㎡]

有効巾 200cm

リピート タテ 25cm ヨコ 14.1cm (ヨコ使い)
組 成 ポリエステル100% **再生糸10%以上使用**
寸法変化率 水洗い：タテ 0% ヨコ 0%
ドライ：タテ 0% ヨコ -0.5%

サ-53

※メッシュは別売です。
※商品名に使用している地名は原産国には関係ありません。



PK4058

控えめな光沢感が上品さをプラス、
リーフ柄のヨコ使いカーテン。



◆PK4057



PK4058



PK4059



PK4060

おすすめ
メッシュ
PK0000

カーテンの色味に合わせたおすすめメッシュ品番のご提案です。メッシュ単体の生地はP.23をご確認ください。



メディカルカーテン：PK4061+メッシュPK4043(P.23) ドレープ：PK4110(P.33)

メッシュ組合せ型

アミアン

標準価格(税別) **2,250**円/㎡ [4,500円/㎡]

有効巾 200cm

リピート タテ ーcm ヨコ ーcm (ヨコ使い)※タテ使い可能
組成 ポリエステル100% **再生糸10%以上使用**
寸法変化率 水洗い：タテ 0.5% ヨコ 0%
ドライ：タテ -0.5% ヨコ 0%

サ-53

※メッシュは別売です。
※タテ使いの場合は貼り生地と柄方向が変わります。
※商品名に使用している地名は原産国には関係ありません。



制菌加工

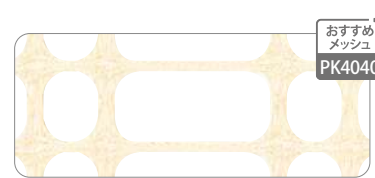
ナチュラルなペールトーンカラー
が空間を優しく包み込みます。



おすすめ
メッシュ
PK4043



PK4061



おすすめ
メッシュ
PK4040



PK4062



おすすめ
メッシュ
PK4044



PK4063



おすすめ
メッシュ
PK4045



PK4064

メ
デ
ィ
カ
ル
カ
ー
テ
ン

おすすめ
メッシュ
PK0000

カーテンの色味に合わせたおすすめメッシュ品番のご提案です。メッシュ単体の生地はP.23をご確認ください。



メディカルカーテン：PK4065＋メッシュPK4040 (P.23)

メッシュ組合せ型

サクラメントⅡ



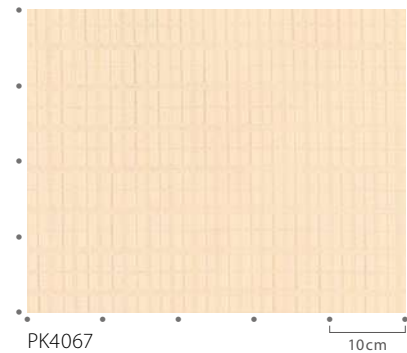
標準価格(税別) **2,950**円/㎡ [5,900円/㎡]

有効巾 **200**cm

リピート タテ 5.5cm ヨコ 3.4cm (ヨコ使い)
組成 ポリエステル100% **再生糸10%以上使用**
寸法変化率 水洗い：タテ 0% ヨコ 0%
ドライ：タテ 0% ヨコ 0%

サ-53 ⑤

※メッシュは別売です。
※商品名に使用している地名は原産国には関係ありません。



PK4067

カジュアルなチェック柄、
明るいパステルトーンのカラー展開。



おすすめ
メッシュ
PK4040



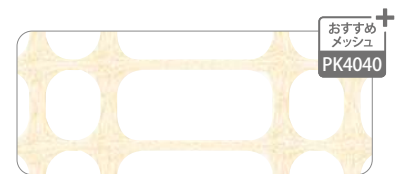
PK4065



おすすめ
メッシュ
PK4041



PK4066



おすすめ
メッシュ
PK4040



PK4067



おすすめ
メッシュ
PK4043



PK4068

おすすめ
メッシュ
PK0000

カーテンの色味に合わせたおすすめメッシュ品番のご提案です。メッシュ単体の生地はP.23をご確認ください。



ドレープ：PK4069 メディカルカーテン：PK4004L(P.11)

メッシュ組合せ型

メルボルンⅡ



標準価格(税別) **2,850**円/㎡ [5,700円/m]

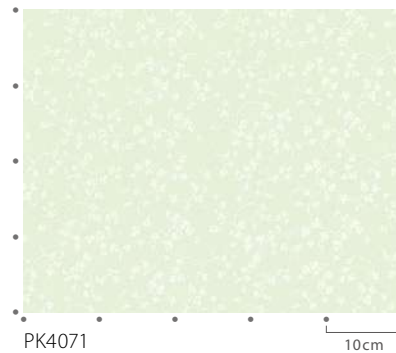
有効巾 **200**cm

リピート タテ 13.5cm ヨコ 22.7cm (ヨコ使い)
組成 ポリエステル100% **再生糸10%以上使用**
寸法変化率 水洗い：タテ -0.5% ヨコ -0.5%
ドライ：タテ -0.5% ヨコ -0.5%

サ-53

※メッシュは別売です。

※商品名に使用している地名は原産国には関係ありません。



可愛らしいリーフとパールカラーが、
やさしい雰囲気を作り出します。



PK4069



PK4070



PK4071

メ
デ
ィ
カ
ル
カ
ー
テ
ン

メッシュ組合せ型

ミケーネ

標準価格(税別) **1,800**円/㎡ [3,600円/㎡] 有効巾 **200**cm

リピート タテ ーcm ヨコ ーcm (ヨコ使い)※タテ使い可能 寸法変化率 水洗い：タテ 0% ヨコ 0%
組 成 ポリエステル100% ドライ：タテ 0% ヨコ 0%

※メッシュは別売です。 ※タテ使いの場合は貼り生地と柄方向が変わります。
※表面の引きつれや目よれ、糸切れなどが生じやすいため、お取り扱いにご注意ください。
※導電糸(グレーがかった糸)がストライプ状に淡く透けて見えます。
※商品名に使用している地名は原産国には関係ありません。



クリーンなホワイトが清潔感を演出。



PK4072

メッシュ組合せ型

ブレーメン

標準価格(税別) **4,250**円/㎡ [8,500円/㎡] 有効巾 **200**cm

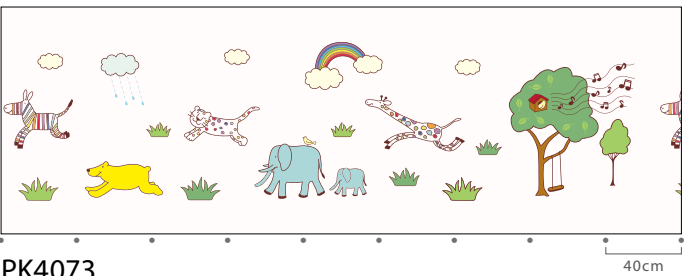
リピート タテ ーcm ヨコ 約346cm (ヨコ使い) 寸法変化率 水洗い：タテ 0% ヨコ 0%
組 成 ポリエステル100% ドライ：タテ 0% ヨコ 0%



サ-53

※メッシュは別売です。 ※プリントのベース生地は、ミケーネ(PK4072)になります。
※表面の引きつれや目よれ、糸切れなどが生じやすいため、お取り扱いにご注意ください。
※導電糸(グレーがかった糸)がストライプ状に淡く透けて見えます。
※商品名に使用している地名は原産国には関係ありません。

ポップな動物柄のプリントが、空間を明るく楽しい雰囲気に。



PK4073



メディカルカーテン：PK4073+メッシュPK4038(P.23)

メッシュ組合せ型

ナルニ

標準価格(税別) **4,250**円/㎡ [8,500円/㎡] 有効巾 **200**cm

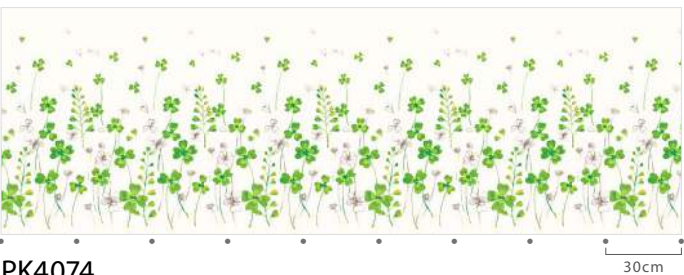
リピート タテ ーcm ヨコ 約50cm (ヨコ使い) 寸法変化率 水洗い：タテ 0% ヨコ 0%
組 成 ポリエステル100% ドライ：タテ 0% ヨコ 0%



サ-53

※メッシュは別売です。 ※プリントのベース生地は、ミケーネ(PK4072)になります。
※表面の引きつれや目よれ、糸切れなどが生じやすいため、お取り扱いにご注意ください。
※導電糸(グレーがかった糸)がストライプ状に淡く透けて見えます。
※商品名に使用している地名は原産国には関係ありません。

水彩と鉛筆タッチ、鮮やかなグリーンのクローバー柄。



PK4074



メディカルカーテン：PK4074+メッシュPK4038(P.23)

HIGH GRAFICA デジタルプリントシステム ハイグラフィカ

受注生産品

デジタルプリントで作るオーダーメイドカーテンです。

写真・イラストから世界でたった1つのオリジナル商品が作れる「フルオーダー」、
サンゲツの素材集から図案・サイズを指定していただく「イージーオーダー」にてご注文いただけます。

フルオーダー

物件、イメージに合わせたオリジナル商品が製作できます。入稿用データは電子メール、CD、DVDなどでご提出ください。

イージーオーダー

写真、イラスト、パターン素材集「GRAFICA COLLECTION」からお好きなデザインをお選びください。お好みの位置でのトリミングの指定も可能です。



メディカルカーテン：HY1701 パーチリーブス+メッシュPK4038(P.23)

メッシュ組合せ型

ハイグラフィカ プリントカーテン

標準価格(税別) **8,000** 円/m² [16,000 円/m] **15m以上で承ります** 有効巾 **200**cm

リピート タテ ーcm ヨコ ーcm (ヨコ使い)

組成 ポリエステル100%

寸法変化率 水洗い：タテ 0% ヨコ 0%

ドライ：タテ 0% ヨコ 0%

サ-53

※メッシュは別売です。 ※プリントのベース生地は、ミケーネ(PK4072)になります。 ※表面の引きつれや目よれ、糸切れなどが生じやすいため、お取り扱いにご注意ください。
※導電糸(グレーがかった糸)がストライプ状に淡く透けて見えます。

ご注文方法

※試作出力依頼シート・専用注文書はWEBページをご覧ください。

1 印刷データをご指示ください。

フルオーダー

入稿用データは電子メール、CD、DVDなどでご提出ください。

【入稿用データのご注意】

※入稿用データは、IllustratorまたはPhotoshop形式、または画像データ(JPEG・TIFF)でご提出ください。
※カラーモードはCMYK形式、文字フォントはアウトライン化をしてください。
※画像データは原寸サイズで72dpi以上をおすすめします。

イージーオーダー

GRAFICA COLLECTIONからデザインを選択してください。

※全デザイン・バリエーションはWEBサイトでご覧いただけます。
※ご物件用途などにより、一部ご使用できないデザインがありますのでご了承ください。

3 試作品をご確認ください。

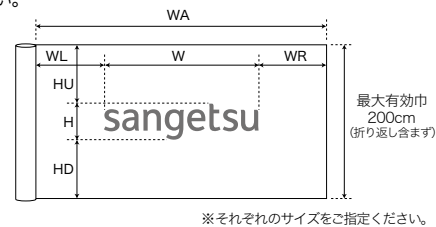
印刷データを受け取り後、約10日間で試作品をご提出します。

※試作品はA4サイズでの提出となります。データの、どの部分を印刷するかご指示ください。
※2回目以降およびA4サイズ以外(巾成りなど)の試作に関しては別途料金とさせていただきますのでご了承ください。
※著作権法上、所有者の許可の無いロゴやキャラクターをプリントすることはできません。
※著作権については、責任を負いかねますのでお客様にて必要に応じた適切な手続きをお願いいたします。

2 印刷データの位置、大きさをご指示ください。

プリントの位置は、右のイラストをご参照いただきご指定ください。

※縫製により柄の位置・見え方が変わるので、縫製仕様を含んだ位置をご指定ください。
※生地の特性上、若干のずれが生じる場合があります。
※プリント全体の色調整は可能ですが、部分的な色修正はできません。
※プリント巾150cm以上の場合は別途見積もりとなります。
※プリント加工による熱で生地が収縮する場合があります。プリントのデータサイズと仕上がりサイズが異なる場合がありますのでご了承ください。



※それぞれのサイズをご指定ください。

4 決定・納品

試作品とデザイン割付位置のご承認をいただき、注文書を受け取り後、約20日間で納品となります。
数量、状況によって変動しますので、詳しくは弊社営業窓口にお問い合わせください。

※生地はヨコ使いになります。タテ使いの場合は、デザインにより柄合わせなどで不具合が発生する場合があります。別途ご相談ください。
※縫製込みのご発注の場合は、縫製仕様をご指示ください。サイズや吊元などの縫製指示をお願いいたします。
※縫製の際にプリント位置が若干ずれる場合があります。
※縫製仕様・サイズによって必要な生地要尺が変わりますので、あらかじめご確認の上で数量のご指示をお願いいたします。
※ハイグラフィカ プリントカーテンのお仕立上り価格表につきましては、弊社営業窓口にお問い合わせください。