

遮光ドレープ

P.79 - プレーン

前半は教育施設におすすめのシンプルでお求めやすい無地カーテン、後半は宿泊施設や福祉施設におすすめのこだわりのテクスチャー無地調カーテンを掲載しています。

P.95 - パターン

幅広いシーンにお使いいただける柄物カーテンを掲載しています。

P.105 - 遮光1級・遮音

生地にコーティングやラミネート加工を施し、遮光性や遮音性を高めたカーテンを掲載しています。



ドレープ：PK4310



ドレープ ：PK4330 レース：PK4559 (P.125) 壁紙：TH34488 (2025-2028 FAITH)

PK4310～PK4333

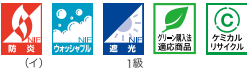
キングストン

標準価格(税別) **A** 1,900円/㎡ [2,850円/m]

有効巾 150cm

リビート タテーcm ヨコーcm
組成 ポリエステル100% **再生糸10%以上使用**
寸法変化率 水洗い：タテ 0% ヨコ 0%
ドライ：タテ -1.0% ヨコ 0%

サ-53



※LP仕様(形態安定加工)をおすすめします。
※商品名に使用している地名は原産国には関係ありません。

PK4334～PK4337

抗ウイルス / キングストン

標準価格(税別) **E** 3,400円/㎡ [5,100円/m]

有効巾 150cm

リビート タテーcm ヨコーcm
組成 ポリエステル100% **再生糸10%以上使用**
寸法変化率 水洗い：タテ -0.5% ヨコ -0.5%
ドライ：タテ -1.0% ヨコ 0%

サ-53



※LP仕様(形態安定加工)をおすすめします。
※商品名に使用している地名は原産国には関係ありません。



抗ウイルス・ 抗菌加工

繊維上の特定ウイルスの数を 99.9%以下に減少させ、細菌の増殖を抑制します。

△ 注意
●抗ウイルス加工は、病気の治療や予防を目的とするものではありません。
●抗ウイルス性能試験は、ウイルス株：ATCCVR-1679(エンペローブ有)を25℃で2時間放置して実施しています。
●ウイルス数 99.9%減少は JIS L 1922 に基づく試験によりウイルス数が1/1000 に減少することを示し、使用時の環境を保証するものではありません。
●抗ウイルス加工は、ウイルスの働きを抑制するものではありません。
●製品自体が空気中に漂うウイルスを攻撃し、室内のウイルス量を減少させるものではありません。

▶詳細 P.145

各商品ページ端に、㎡価格別のランク表示をしております。
商品選定の際にご活用ください。

ドレープ価格ランク

A	～1,950円/㎡
B	2,000円/㎡
C	2,400円/㎡
D	2,900円/㎡ ※
E	3,400円/㎡ ※
F	3,450円/㎡～

※一部商品は、特殊巾等の都合により上記価格未満もございます。



PK4310 遮光1級(C)
PK4334 (抗ウイルス)



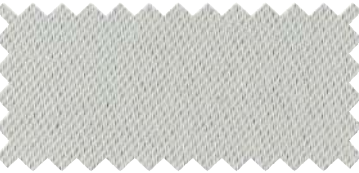
PK4312 遮光1級(C)



PK4314 遮光1級(B)



PK4316 遮光1級(A)



PK4311 遮光1級(C)



PK4313 遮光1級(B)



PK4315 遮光1級(A)



PK4317 遮光1級(A)



ドレープ：PK4328



PK4318 遮光1級(C)
PK4335 (抗ウイルス)



PK4322 遮光1級(C)
PK4336 (抗ウイルス)



PK4326 遮光1級(C)
PK4337 (抗ウイルス)



◆PK4330 遮光1級(C)



PK4319 遮光1級(C)



PK4323 遮光1級(C)



◆PK4327 遮光1級(C)



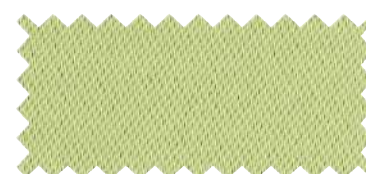
PK4331 遮光1級(C)



PK4320 遮光1級(C)



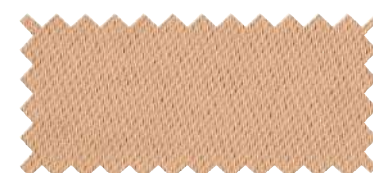
PK4324 遮光1級(C)



PK4328 遮光1級(C)



PK4332 遮光1級(B)



PK4321 遮光1級(C)



◆PK4325 遮光1級(B)



◆PK4329 遮光1級(B)



PK4333 遮光1級(A)

遮光ドレープ
フレン

価格
ランク

A
B
C
D
E
F



ドレープ : PK4339 壁紙 : TH34324 (2025-2028 FAITH)

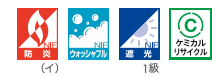


ドレープ : PK4346 レース : PK4559 (P.125)



ドレープ : PK4351

キングストーンGL



標準価格(税別) **A 1,700**円/㎡ [2,550円/㎡] 有効巾 150cm

リピート タテ ーcm ヨコ ーcm 寸法変化率 水洗い：タテ -0.5% ヨコ 0% サ-53
組 成 ポリエステル100% ドライ：タテ -0.5% ヨコ 0%

※LP仕様(形態安定加工)をおすすめします。 ※商品名に使用している地名は原産国には関係ありません。

お求めやすい価格が魅力の遮光1級カーテン。

PK4338 遮光1級 (C)	PK4339 遮光1級 (C)	PK4340 遮光1級 (C)	PK4341 遮光1級 (C)	PK4342 遮光1級 (A+)

カリフォルニア



標準価格(税別) **A 1,950**円/㎡ 有効巾 100cm

リピート タテ ーcm ヨコ ーcm 寸法変化率 水洗い：タテ -1.0% ヨコ -0.5% サ-53
組 成 ポリエステル100% **再生糸10%以上使用** ドライ：タテ -1.0% ヨコ -0.5%

※LP仕様(形態安定加工)をおすすめします。 ※商品名に使用している地名は原産国には関係ありません。

幅広いシーンで使いやすい、スモーキートーンのシンプルな無地遮光カーテン。

◆PK4343 遮光3級	◆PK4346 遮光3級	PK4349 遮光2級	PK4352 遮光2級	PK4355 遮光2級
PK4344 遮光2級	PK4347 遮光2級	◆PK4350 遮光2級	◆PK4353 遮光2級	PK4356 遮光1級 (B)
PK4345 遮光2級	◆PK4348 遮光2級	◆PK4351 遮光2級	PK4354 遮光2級	PK4357 遮光1級 (A)

遮光ドレープ フレイン

価格ランク

- A
- B
- C
- D
- E
- F

高耐光・エコ / ミュンヘンS



標準価格(税別) **D 2,500**円/m 有効巾 100cm
リピート タテ ーcm ヨコ ーcm 寸法変化率 水洗い：タテ -0.5% ヨコ 0%
組成 ポリエステル100% 再生糸50%以上使用 サ-53

※LP仕様(形態安定加工)をおすすめします。
※商品名に使用している地名は原産国には関係ありません。

日焼け、色あせによる耐褪色性(耐光7級以上)に優れた商品です。
試験方法JIS L 0842において、ミュンヘンSはカーボンアーク灯を160時間相当照射後も、ほぼ変退色が見受けられません。

JIS L 0842 カーボンアーク灯 照射後								
照射前原布								
試料	未加工布	PK4361	未加工布	PK4365	未加工布	PK4369	未加工布	PK4373

※掲載写真は実験による程度を示したものであり、実際の使用とは異なる場合があります。

遮光ドレープ
フレン

	PK4358	遮光2級		◆PK4363	遮光2級		PK4366	遮光2級		PK4370	遮光2級
	◆PK4359	遮光2級		PK4364	遮光1級(C)		PK4367	遮光1級(C)		PK4371	遮光2級
	PK4360	遮光2級		PK4365	遮光1級(C)		PK4369	遮光1級(B)		PK4373	遮光1級(A)
	PK4361	遮光1級(B)									

価格
ランク

- A
- B
- C
- D
- E
- F



ドレープ：PK4376

ナポリF



標準価格(税別) **C** 2,400円/m

有効巾 100cm

リピート タテ ーcm ヨコ ーcm

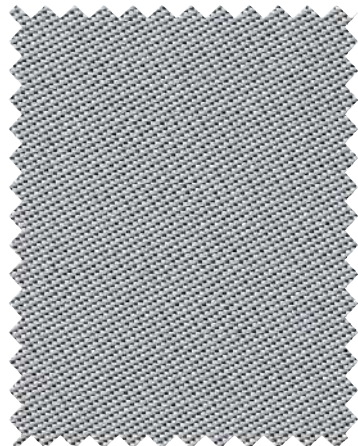
組成 ポリエステル100% **再生糸10%以上使用**

寸法変率 水洗い：タテ 0% ヨコ 0%
ドライ：タテ 0% ヨコ 0%

サ-53

※リバーシブルのため、ご注文の際はA面(色)またはB面(黒)をご指定ください。ご指定のない場合は、部屋内をA面(色)として製作します。
※LP仕様(形態安定加工)をおすすめします。
※商品名に使用している地名は原産国には関係ありません。

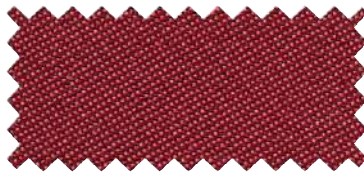
定番の赤黒暗幕。グリーン購入法適応商品。



PK4374 遮光1級(C)



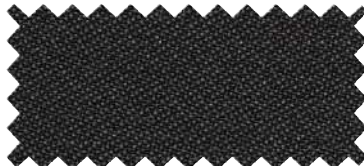
PK4376 遮光1級(C)



PK4377 遮光1級(C)

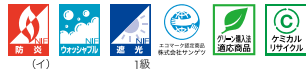


PK4375 遮光1級(C)



PK4378 遮光1級(C)

エコ / ナポリE



標準価格(税別) **D** 2,700円/m

有効巾 100cm

リピート タテ ーcm ヨコ ーcm

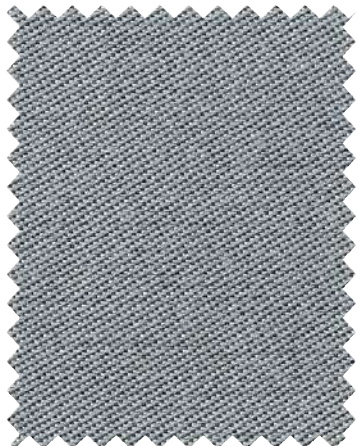
組成 ポリエステル100% **再生糸50%以上使用**

寸法変率 水洗い：タテ 0% ヨコ 0%
ドライ：タテ 0% ヨコ 0.5%

サ-53

※リバーシブルのため、ご注文の際はA面(色)またはB面(黒)をご指定ください。ご指定のない場合は、部屋内をA面(色)として製作します。
※LP仕様(形態安定加工)をおすすめします。
※商品名に使用している地名は原産国には関係ありません。

定番の赤黒暗幕。エコマーク認定商品。



PK4379 遮光1級(C)



PK4381 遮光1級(C)



PK4382 遮光1級(B)



PK4380 遮光1級(B)

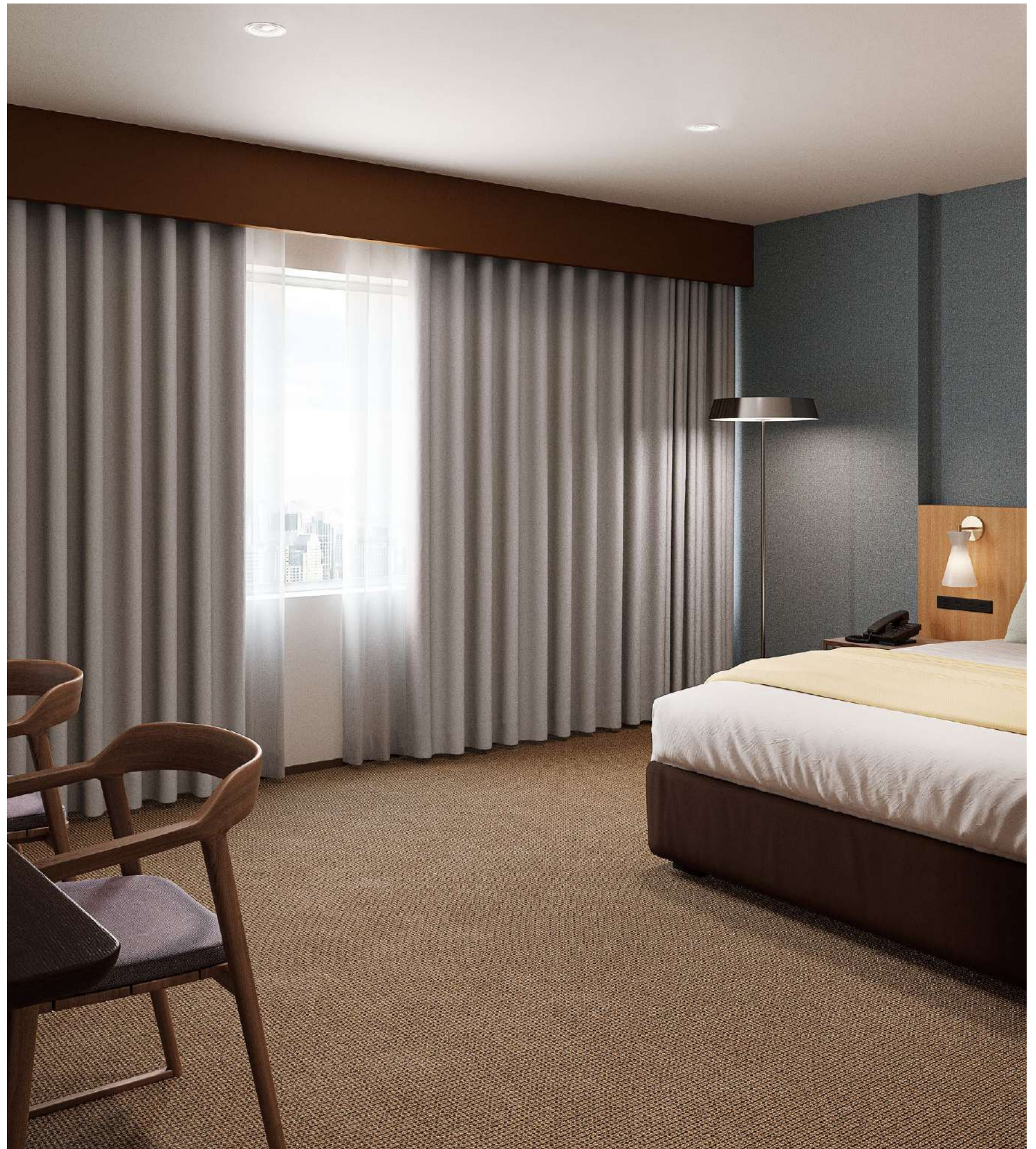


PK4383 遮光1級(B)

価格ランク

A
B
C
D
E
F

遮光ドレープ フレーン



ドレープ ㊦: PK4388 レース: PK4582 (P.134) 壁紙: TH34177 (2025-2028 FAITH)



ドレープ : PK4389 レース : PK4540 (P.117) 壁紙 : TH34709 (2025-2028 FAITH)

キルナ



標準価格(税別) **2,400** 円/m² [3,600 円/m]

有効巾 150cm

リピート タテ ーcm ヨコ ーcm
組成 ポリエステル100%
寸法変化率 水洗い: タテ 0% ヨコ -0.5%
ドライ: タテ -0.5% ヨコ -0.5%

サ-53

※LP仕様(形態安定加工)をおすすめします。
※商品名に使用している地名は原産国には関係ありません。

きれいに落ちるヒダと、落ち着いたニュートラルカラーが魅力。



◆PK4384

遮光3級



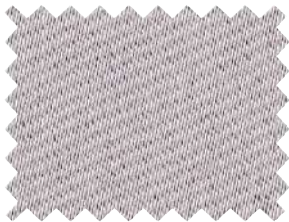
◆PK4385

遮光3級



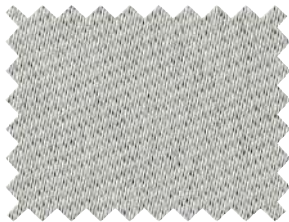
◆PK4389

遮光2級



◆PK4386

遮光2級



◆PK4390

遮光2級



◆PK4387

遮光2級



◆PK4391

遮光2級



◆PK4388

遮光2級



◆PK4392

遮光2級

遮光ドレープ フレイン

価格ランク

A
B
C
D
E
F

遮熱 / グリファダ



標準価格(税別) **D 2,900** 円/㎡ [4,350円/㎡] 有効巾 150cm

リポート タテ ーcm ヨコ ーcm
組成 ポリエステル100%

寸法変化率 水洗い: タテ -0.5% ヨコ 0%
ドライ: タテ 0% ヨコ 0%

サ-53

※LP仕様(形態安定加工)をおすすめします。
※商品名に使用している地名は原産国には関係ありません。

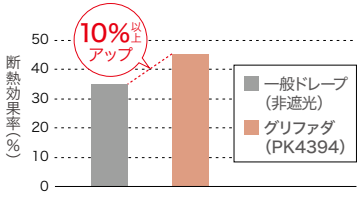


遮熱

一般ドレープと比較し、遮熱効果が
高く、日射熱による室内温度の上昇を
抑制します。

▶詳細 P.143

カーテンの断熱性試験(QTEC法)



※試験結果は測定値であり、保証値ではありません。

遮光ドレープ フレイン



ドレープ : PK4395 レース: PK4590(P.136)

きらめきが印象的な、やわらかな表情の遮光カーテン。



PK4393

遮光2級



PK4394

遮光2級



PK4397

遮光2級



PK4395

遮光2級



PK4398

遮光2級



PK4396

遮光2級



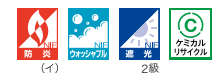
PK4399

遮光2級

価格ランク



オレゴン

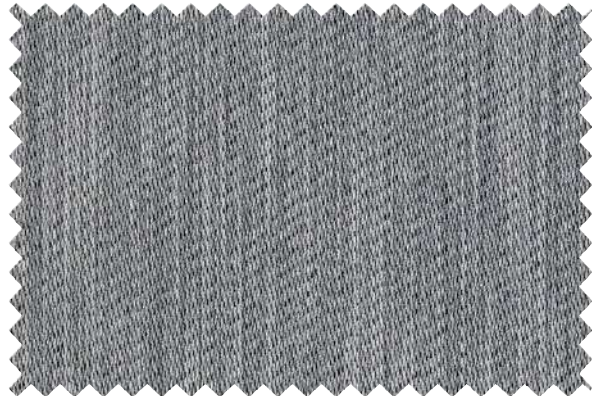


標準価格(税別) **C** 2,400円/㎡ [3,600円/㎡] 有効巾 150cm

リピート タテ ーcm ヨコ ーcm
組 成 ポリエステル100%
寸法変化率 水洗い：タテ -1.0% ヨコ -0.5%
ドライ：タテ -1.0% ヨコ -0.5%

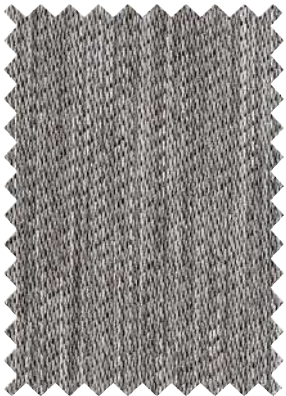
※LP仕様(形態安定加工)をおすすめします。
※商品名に使用している地名は原産国には関係ありません。

空調でやさしい無地調、深みのあるカラー展開。



◆PK4400

遮光2級



◆PK4401

遮光2級



◆PK4402

遮光2級



◆PK4403

遮光2級



ドレープ : PK4403 レース : PK4574(P.132) 壁紙 : TH34160(2025-2028 FAITH)

遮光ドレープ フレイン

価格ランク

- A
- B
- C
- D
- E
- F



ドレープ [LP] : PK4407 レース : PK4588 (P.136)

価格ランク



ルンド

標準価格(税別) **C** 2,400円/m [3,600円/m]

有効巾 150cm

リビート タテ ーcm ヨコ ーcm
組成 ポリエステル100%

寸法変化率 水洗い: タテ 0% ヨコ 0%
ドライ: タテ 0% ヨコ 0%

サ-53 ④

※LP仕様(形態安定加工)をおすすめします。
※商品名に使用している地名は原産国には関係ありません。

深みのある色味が特長の遮光カーテン。
モダンな空間におすすめ。



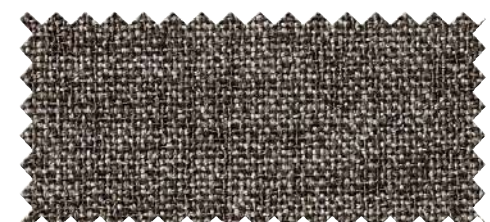
PK4404

遮光2級



PK4405

遮光2級



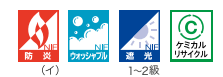
PK4406

遮光1級(C)



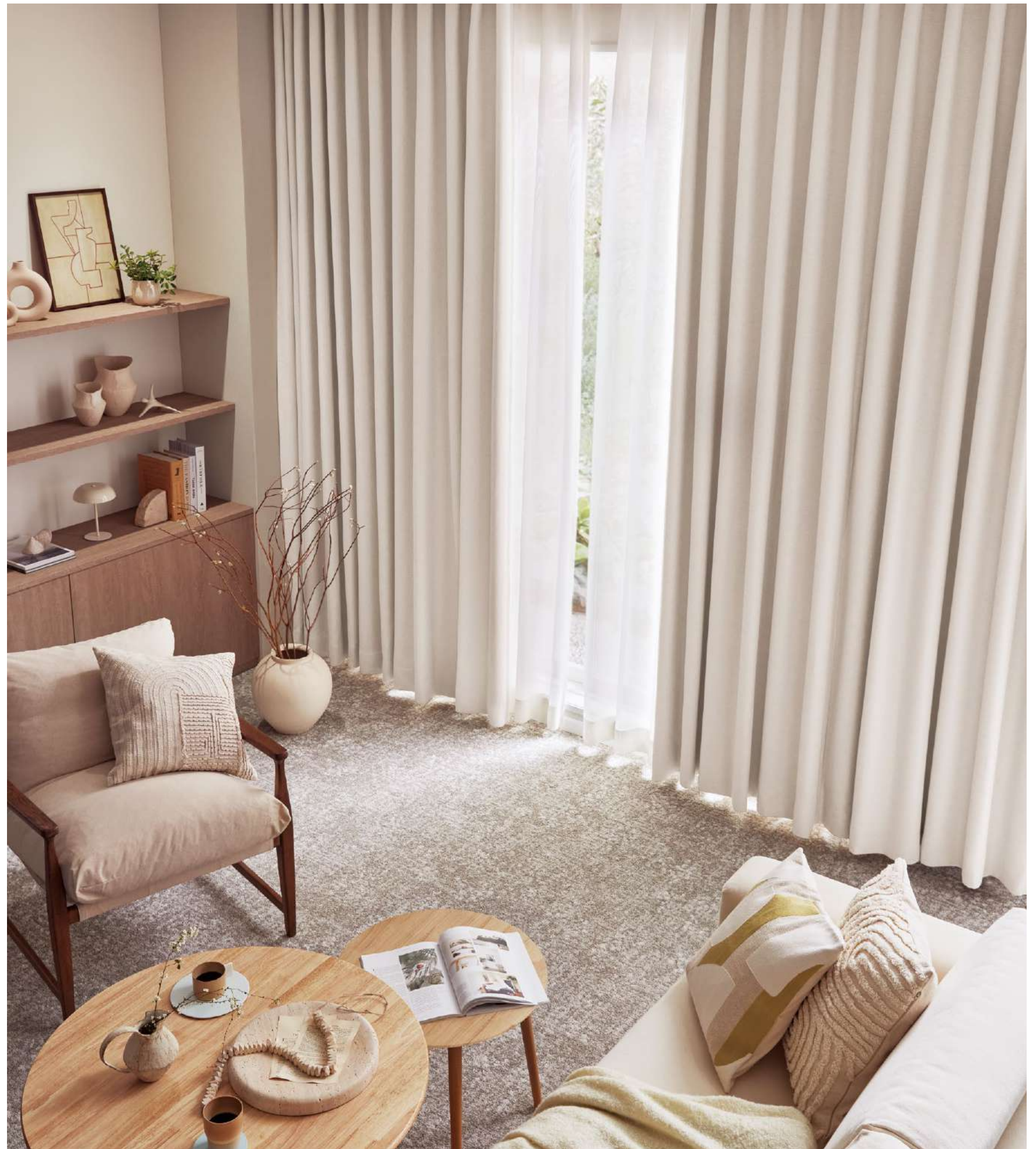
PK4407


遮光1級(C)



(イ)

1~2級



ドレープ  : PK4418 レース : PK4560(P.126)



ドレープ : PK4421 レース : PK4590(P.136)

モスタール



標準価格(税別) **D 2,900** 円/m² [4,350円/m]

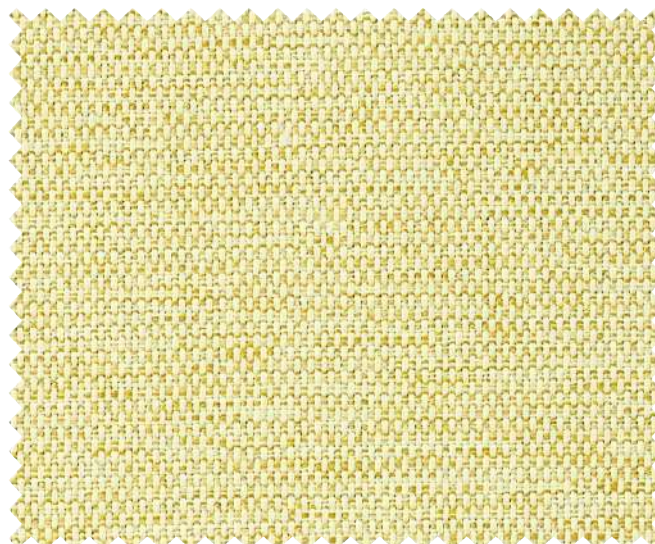
有効巾 150cm

リピート タテ ーcm ヨコ ーcm
組成 ポリエステル100%
寸法変化率 水洗い: タテ 0% ヨコ 0%
ドライ: タテ 0% ヨコ 0%

サ-53

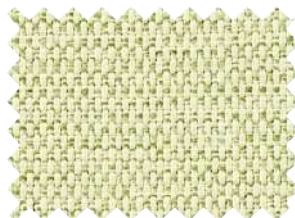
※LP仕様(形態安定加工)をおすすめします。
※商品名に使用している地名は原産国には関係ありません。

色糸の濃淡とさりげない光沢が魅力の全点遮光1級カーテン。



PK4413

遮光1級(C)



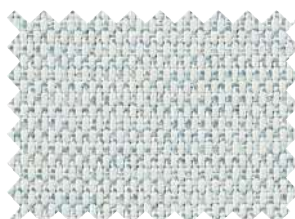
PK4414

遮光1級(C)



PK4418

遮光1級(C)



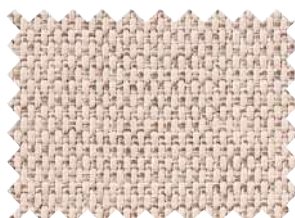
PK4415

遮光1級(C)



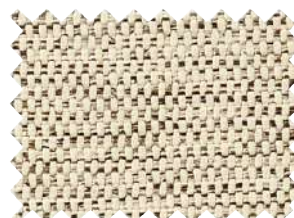
PK4419

遮光1級(C)



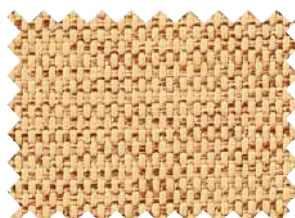
PK4416

遮光1級(C)



PK4420

遮光1級(C)



PK4417

遮光1級(A)



PK4421

遮光1級(A)

遮光ドレープ フレイン

価格ランク

A

B

C

D

E

F

- A
- B
- C
- D
- E
- F



ドレープ：PK4424 レース：PK4590(P.136)

ガーニョ

標準価格(税別) **C** 2,400円/㎡ [3,600円/㎡] 有効巾 150cm

リビート タテ ーcm ヨコ ーcm
組 成 ポリエステル100%

寸法変化率 水洗い：タテ 0% ヨコ 0%
ドライ：タテ -0.5% ヨコ 0%

※LP仕様(形態安定加工)をおすすめします。
※表面の引きつれや目よれ、糸切れなどが生じやすいため、お取り扱いにご注意ください。
※商品名に使用している地名は原産国には関係ありません。

世代を越えて愛されるデニム調デザイン。
カジュアルな空間を演出。



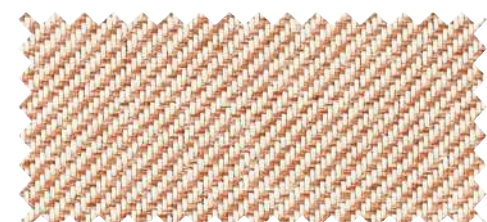
PK4422

遮光2級



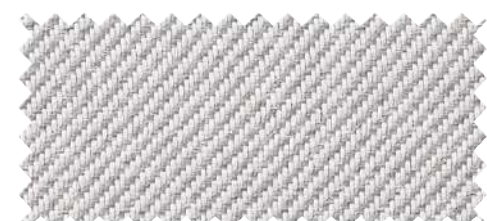
PK4423

遮光2級



PK4424

遮光2級



◆PK4425

遮光2級






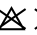
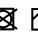
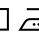


ドレープ  : PK4430 レース : PK4558(P.125) 壁紙 : TH34169(2025-2028 FAITH)

サラミスⅡ



標準価格(税別) **D 2,900**円/m² [4,350円/m] 有効巾 150cm

リピート タテ ーcm ヨコ ーcm 寸法変化率 水洗い：タテ -0.5% ヨコ -1.0%
組 成 ポリエステル100%  ドライ：タテ -1.0% ヨコ -1.0%

サ-53      

※LP仕様(形態安定加工)をおすすめします。

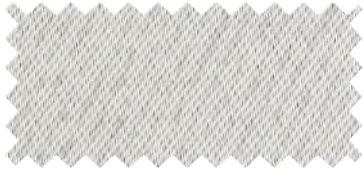
織り組織をプリントしたベーシックな遮光カーテン。



◆PK4426 遮光2級



◆PK4427 遮光2級



◆PK4428 遮光2級



◆PK4429 遮光2級



◆PK4430 遮光1級(C)



◆PK4431 遮光1級(C)

価格ランク


- A
- B
- C
- D**
- E
- F

遮光ドレープ フレイン

遮光ドレープ | パターン



遮光ドレープ パターン

ドレープ  : PK4436 レース : PK4581 (P.134)

ケープタウン



標準価格(税別) **D 2,900**円/㎡ [4,350円/㎡] 有効巾 150cm

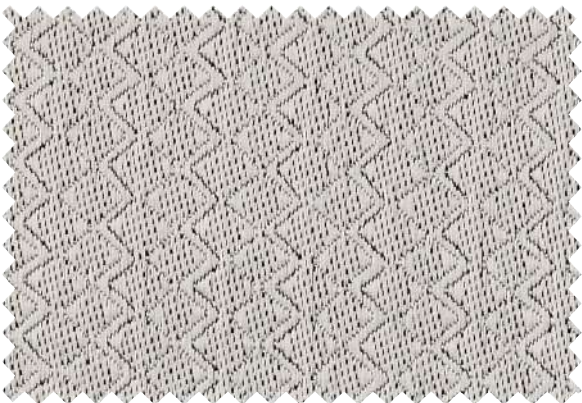
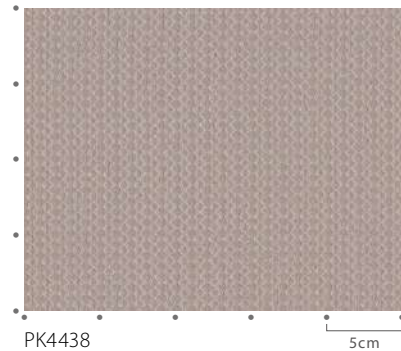
リピート タテ 0.8cm ヨコ 1cm
組成 ポリエステル100%

寸法変化率 水洗い: タテ -1.0% ヨコ -0.5%
ドライ: タテ -1.0% ヨコ -0.5%

サ-53

※LP仕様(形態安定加工)をおすすめします。 ※縫製時に柄が合わないことがあります。
※表面の引きつれや目よれ、糸切れなどが生じやすいため、お取り扱いにご注意ください。 ※商品名に使用している地名は原産国には関係ありません。

さりげない柄と絶妙なカラー、洗練された空間に。



◆PK4437

遮光3級



◆PK4438

遮光3級



◆PK4439

遮光3級



◆PK4440

遮光3級



ドレープ : PK4440 レース: PK4588(P.136) 壁紙: TH34108(2025-2028 FAITH)

遮光ドレープ
パターン

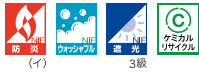
価格ランク

- A
- B
- C
- D**
- E
- F



ドレープ LP：PK4442 レース：PK4590(P.136)

モンゴメリ



標準価格(税別) **D 2,900**円/㎡ [4,350円/㎡]

有効巾 **150cm**

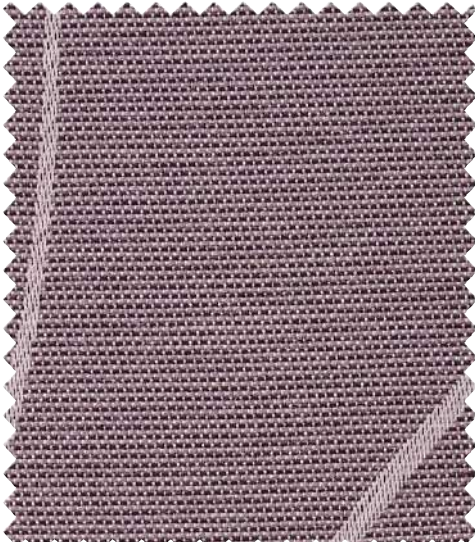
リピート タテ 35.4cm ヨコ 15cm
組 成 ポリエステル100%

寸法変化率 水洗い：タテ -0.5% ヨコ 0%
ドライ：タテ -1.0% ヨコ 0%

サ-53

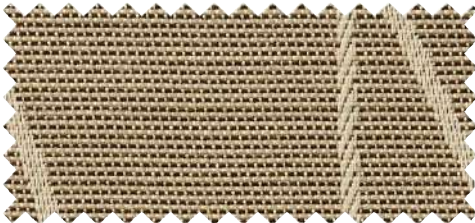
※LP仕様(形態安定加工)をおすすめします。
※縫製時に柄が合わないことがあります。

縦流れ柄をモダンにアレンジしたジャカード織りカーテン。



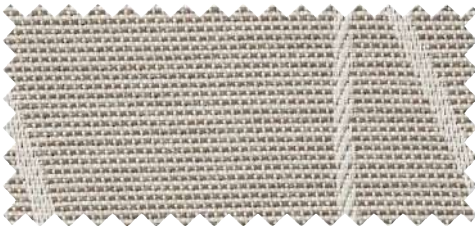
◆PK4441

遮光3級



PK4442

遮光3級



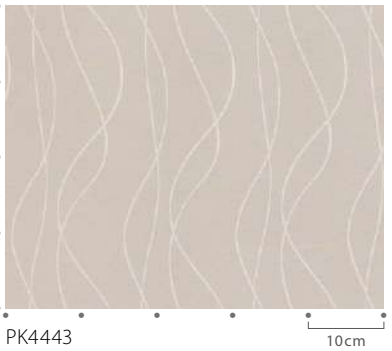
PK4443

遮光3級



PK4444

遮光3級

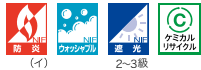


遮光ドレープ
パターン

価格ランク

- A
- B
- C
- D**
- E
- F

オハイオ



標準価格(税別) **D 2,900**円/㎡ [4,350円/㎡] 有効巾 150cm
リピート タテ 19cm ヨコ ーcm 寸法変化率 水洗い：タテ 0% ヨコ 0%
組成 ポリエステル100% ドライ：タテ 0% ヨコ 0%

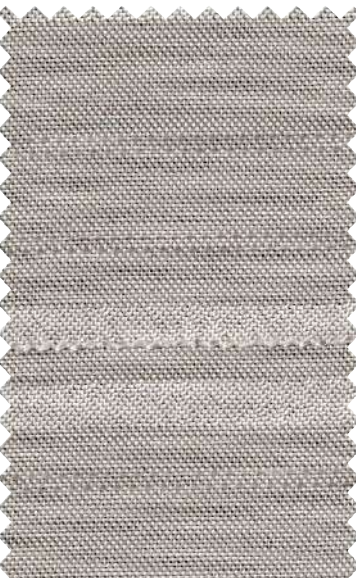
※LP仕様(形態安定加工)をおすすめします。 ※縫製時に柄が合わないことがあります。
※商品名に使用している地名は原産国には関係ありません。

サ-62 あて布使用



ドレープ : PK4445 レース : PK4568 (P.130)
壁紙 : TH34417 (2025-2028 FAITH)

上品なベーシックカラーと光沢糸で、さりげない個性を。



PK4445 遮光3級

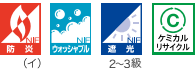


PK4446 遮光3級



PK4447 遮光2級

グリニッジ



標準価格(税別) **D 2,880**円/㎡ [4,300円/㎡] 有効巾 149.4cm
リピート タテ ーcm ヨコ 0.9cm 寸法変化率 水洗い：タテ 0% ヨコ 0%
組成 ポリエステル100% ドライ：タテ 0% ヨコ 0%

※LP仕様(形態安定加工)をおすすめします。 ※縫製時に柄が合わないことがあります。
※商品名に使用している地名は原産国には関係ありません。

サ-53



ドレープ : PK4450 レース : PK4581 (P.134)

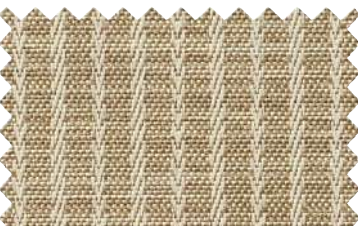
さりげないストライプと、ナチュラルなカラーのファブリック。



PK4448 遮光3級



PK4449 遮光3級



PK4450 遮光2級

遮光ドレープ
パターン

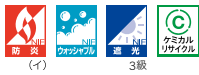
価格
ランク

- A
- B
- C
- D**
- E
- F



ドレープ：PK4451 レース：PK4588 (P.136) 壁紙：TH34247 (2025-2028 FAITH)

ダラム



標準価格(税別) **E 3,400**円/㎡ [5,100円/㎡] 有効巾 150cm

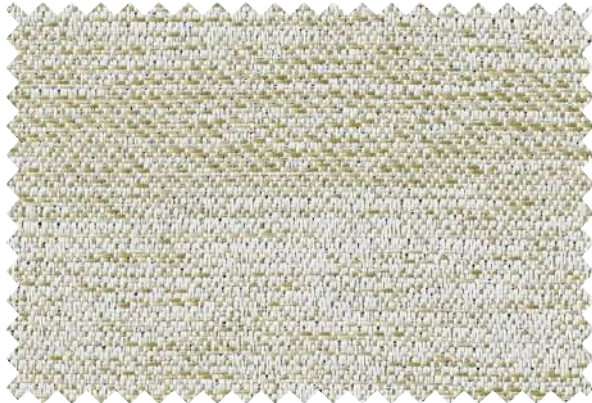
リピート タテ 19.3cm ヨコ 10cm 寸法変化率 水洗い：タテ -0.5% ヨコ 0.5%
組 成 ポリエステル100% ドライ：タテ 0% ヨコ 0%

※LP仕様(形態安定加工)をおすすめします。 ※縫製時に柄が合わないことがあります。
※表面の引きつれや目よれ、糸切れなどが生じやすいため、お取り扱いにご注意ください。
※商品名に使用している地名は原産国には関係ありません。

繊細なグラデーションをジャカード織りで表現した趣き深い雲柄。



PK4452 10cm



PK4451

遮光3級



PK4452

遮光3級



PK4453

遮光3級



PK4454

遮光3級

遮光ドレープ
パターン

価格
ランク

- A
- B
- C
- D
- E**
- F

ワンスワース

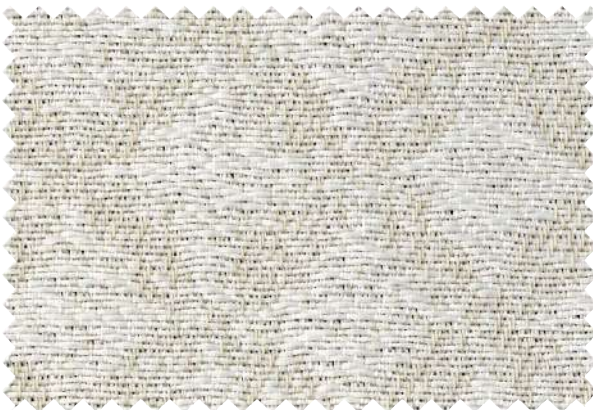
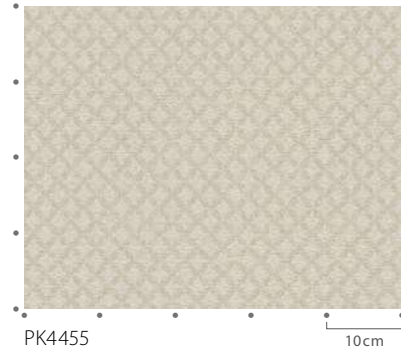


標準価格(税別) **D 2,900**円/㎡ [4,350円/㎡] 有効巾 150cm

リピート タテ 21cm ヨコ 50cm 寸法変化率 水洗い：タテ -1.0% ヨコ -0.5% サ-53 40 30 10 20 30
組成 ポリエステル100% ドライ：タテ -1.0% ヨコ -0.5%

※LP仕様(形態安定加工)をおすすめします。 ※縫製時に柄が合わないことがあります。
※表面の引きつれや目よれ、糸切れなどが生じやすいため、お取り扱いにご注意ください。 ※商品名に使用している地名は原産国には関係ありません。

シンプルで使いやすい、ナチュラルクラシックデザイン。



◆PK4455

遮光3級



◆PK4456

遮光3級



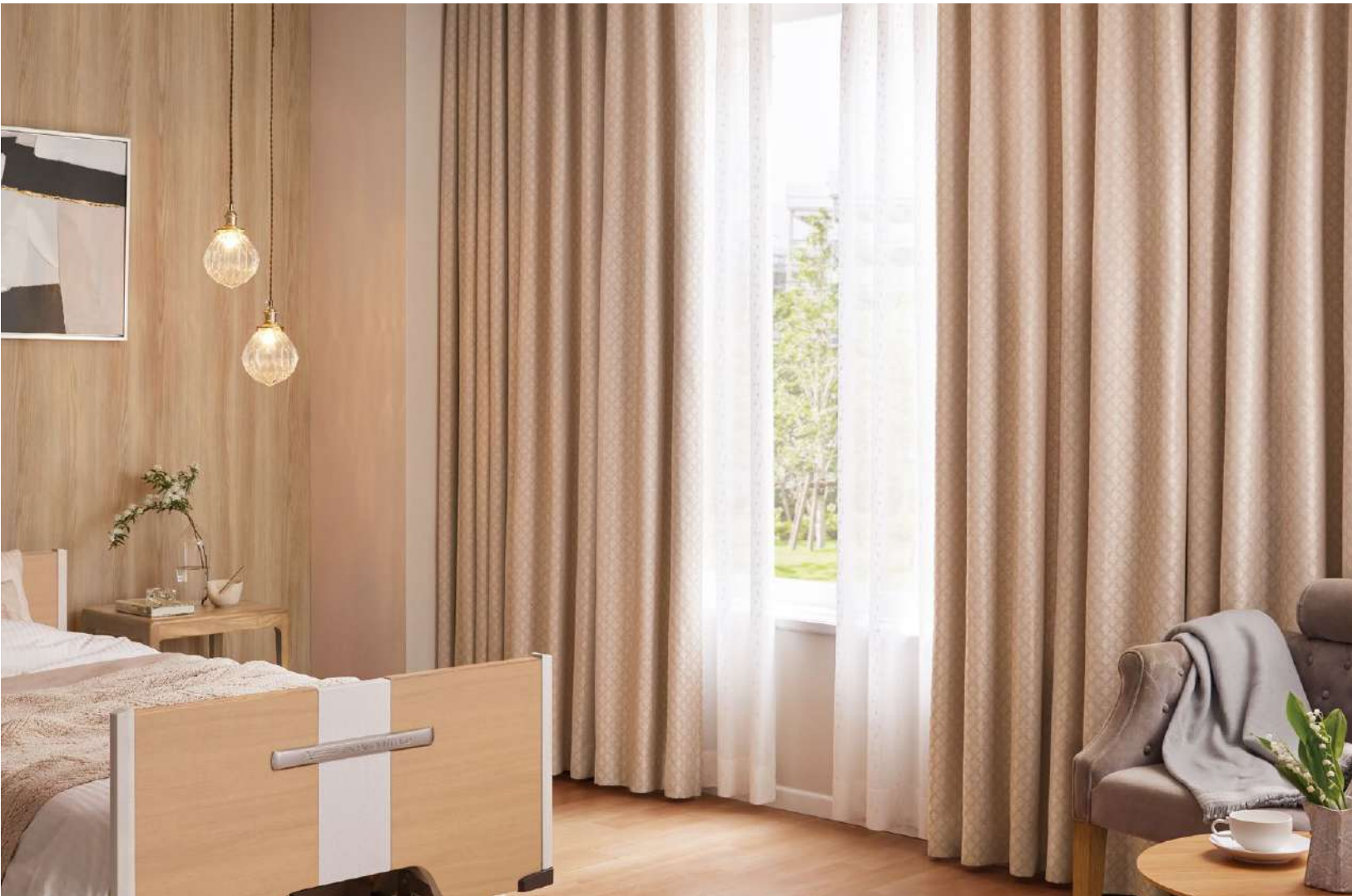
◆PK4457

遮光3級



◆PK4458

遮光3級



ドレープ LP: PK4456 レース: PK4544(P.119) 壁紙: TH34744(2025-2028 FAITH)

遮光ドレープ
パターン

価格ランク

- A
- B
- C
- D**
- E
- F

消臭 / ハーブサル



標準価格(税別) **F 3,480**円/㎡ [4,900円/㎡] 有効巾 141cm

リピート タテ 36.3cm ヨコ 14.1cm 寸法変化率 水洗い：タテ -0.5% ヨコ 0%
組成 ポリエステル100% ドライ：タテ -0.5% ヨコ 0%

※LP仕様(形態安定加工)をおすすめします。 ※縫製時に柄が合わないことがあります。
※商品名に使用している地名は原産国には関係ありません。

サ-53



PK4460 10cm

さりげない光沢のリーフ柄。消臭機能付きの遮光カーテン。



PK4459 遮光3級



PK4460 遮光3級



PK4461 遮光2級



PK4462 遮光2級



ドレープ：PK4459 レース：PK4588(P.136)

遮光ドレープ パターン

価格ランク

- A
- B
- C
- D
- E
- F

オールボー



標準価格(税別) **E 3,400**円/m [5,100円/m] 有効巾 150cm

リピート タテ 24.2cm ヨコ 13.7cm 寸法変化率 水洗い：タテ 0% ヨコ 0%
組成 ポリエステル100% ドライ：タテ 0.5% ヨコ 0%

※LP仕様(形態安定加工)をおすすめします。 ※縫製時に柄が合わないことがあります。
※配色によっては中の黒糸が目立つことがあります。 ※商品名に使用している地名は原産国には関係ありません。

光沢糸でパターンを浮かび上がらせた、エレガントなファブリック。



PK4463

遮光3級



PK4464

遮光3級



PK4465

遮光3級



PK4466

遮光3級

遮光ドレープ パターン

価格ランク

- A
- B
- C
- D
- E**
- F

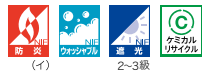


ドレープ : PK4465 レース : PK4582(P.134) クッション : PK4465



ドレープ：PK4467 レース：PK4552(P.121) 壁紙：TH34789(2025-2028 FAITH)

エピナル



標準価格(税別) **E 3,400**円/㎡ [5,100円/㎡] 有効巾 150cm

リピート タテ 31.5cm ヨコ 25cm
組 成 ポリエステル100%

寸法変化率 水洗い：タテ 0% ヨコ 0%
ドライ：タテ -1.0% ヨコ 0%

サ-53

※LP仕様(形態安定加工)をおすすめします。
※縫製時に柄が合わないことがあります。
※商品名に使用している地名は原産国には関係ありません。

人気の星柄を暗幕生地プリント。



PK4467

遮光2級



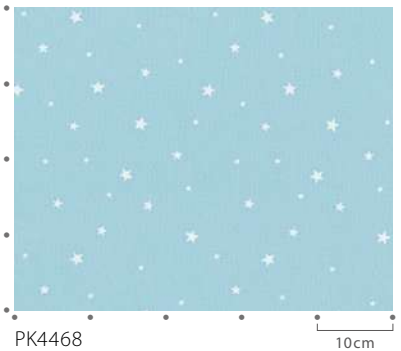
PK4468

遮光2級



◆PK4469

遮光3級



PK4468

10cm

遮光ドレープ
パターン

価格
ランク

A
B
C
D
E
F

遮光1級 | 遮音（コーティング・ラミネート）

生地裏面または中面にアクリル樹脂コーティング加工、またはポリウレタン樹脂ラミネート加工を施しています。
コーティング・ラミネート加工により、一般ドレープと比較して遮光率および遮音率が高いドレープカーテンです。



遮光

光を通しにくい生地に対して遮光等級表示を行っています。
遮光3級⇒遮光2級⇒遮光1級の順に光を通しにくくなり、さらに遮光1級の中で5段階に細分化して表記をしています。

遮光1級 室内の明るさイメージ



▶ 遮光1級をさらに5段階に分類

人の視覚は非常に敏感で、かすかな光も捉えることができます。遮光1級の中でもどの程度の見え方になるか細分化しています。

遮光1級 (A++)



生地からほとんど
光を感じません。

遮光1級 (A+)



生地からわずかに
光を感じます。

遮光1級 (A)



生地から光を感じるが、
生地の織り組織や色は
分かりません。

遮光1級 (B)



生地から光を感じ、
生地の織り組織や
色も分かります。

遮光1級 (C)



生地全体は薄明るく
見えるが、人の表情が
識別できない暗さです。

※明るさのイメージは目安であり、カーテン品番や縫製スタイル、天候などによって実際の見え方と必ずしも一致するものではありません。
※遮光1級生地でも縫製方法や、レールの取り付け方によって窓枠とカーテンの隙間から光が漏れることがあります。

コーティング・ラミネート加工品の注意事項

※縫製（巾つなぎ）は、縫い目から漏れないよう必ずかぶせ縫いとしてください。（弊社に縫製をご依頼される場合は、かぶせ縫いが標準仕様となります。）
※加工の特性上キズがつきやすいため、摩擦等によりピンホール（ラミネート部分の剥離に伴い生じる小さい穴）が発生する可能性があります。

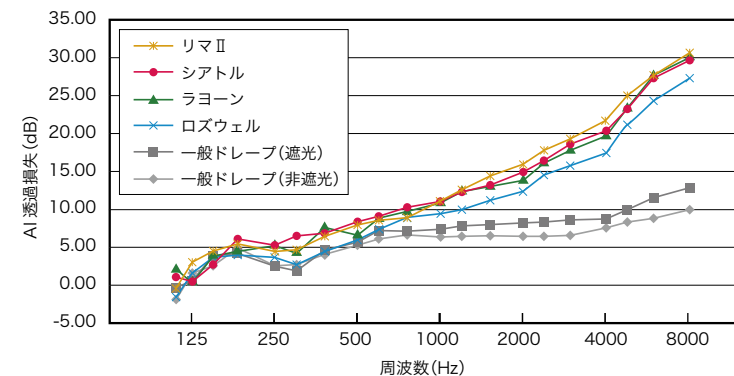
▶詳細 P.141



遮音

中高音域の音に対し、一般ドレープと比較して高い遮音効果があります。
室外から入る音をやわらげ、室内の音が外に漏れづらくなる効果が期待できます。（音を完全に遮音するものではありません。）

音響インテンシティ透過損失試験（残響室－無響室法） 試験結果



遮音性は周波数（＝音の高さ）によって効果が異なり、周波数が高くなるほど遮音効果が高くなります。

※音の周波数によって効果が異なります。
※試験結果は測定値であり、保証値ではありません。

透過損失：音が生地を通過した時に、その音の強さ（ボリューム）がどのくらい減退したかを表す指標です。数値（dB）が大きいほど遮音性能が高いことを意味します。

周波数：周波数が高いほど音が高く聞こえ、周波数が低いほど低く聞こえます。

音の周波数参考値

ピアノの中心音（鍵盤中心のド）…約 262Hz
ピアノの最高音（鍵盤右端のド）…約 4186Hz

▶詳細 P.149

遮熱・遮音 / シアトル

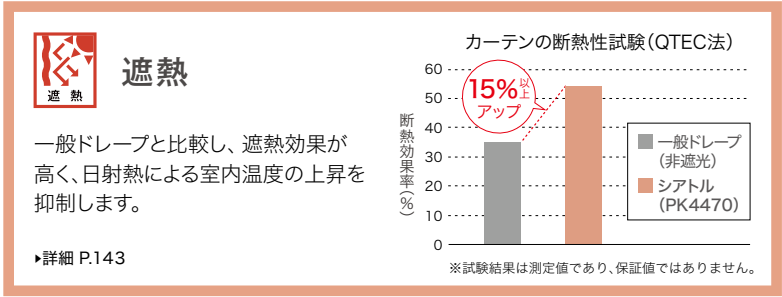


標準価格(税別) **F 3,940**円/㎡ [5,900円/㎡] 有効巾 150cm
リピート タテ ーcm ヨコ ーcm 寸法変化率 水洗い: タテ 0% ヨコ 0%
組成 表面: ポリエステル100% 中面: アクリル樹脂
※商品名に使用している地名は原産国には関係ありません。

両面無地調、遮熱・遮音機能を兼ね備えた遮光1級カーテン。



ドレープ : PK4470

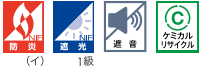


◆PK4470 遮光1級(A++)



◆PK4471 遮光1級(A++)

遮音 / ラヨーン



標準価格(税別) **F 8,000**円/㎡ [11,200円/㎡] 有効巾 140cm
リピート タテ ーcm ヨコ ーcm 寸法変化率 水洗い: タテ -0.5% ヨコ -0.5% サ-15
組成 表面: ポリエステル100% 裏面: ポリウレタン樹脂
※LP仕様(形態安定加工)をおすすめします。
※ポリウレタン樹脂ラミネート(裏面)は加工の特性上キズがつきやすいため、摩擦等によりピンホール(ラミネート部分の剥離に伴い生じる小さな穴)が発生する可能性があります。
ピンホールが発生すると光が漏れることがありますので、あらかじめご了承ください。
※商品名に使用している地名は原産国には関係ありません。

ざっくりとしたナチュラルな生地にラミネートを施した遮光1級シリーズ。



ドレープ : PK4473 レース : PK4566(P.129)



PK4472 遮光1級(A++)



裏面(共通)



PK4473 遮光1級(A++)

価格
ラン
ク

- A
- B
- C
- D
- E
- F**

遮熱・遮音 / リマⅡ



標準価格(税別) **F 6,600**円/m

有効巾 100cm

リピート タテ ーcm ヨコ ーcm

寸法変化率 水洗い：タテ -1.0% ヨコ -1.0%

組成 表面：ポリエステル100% **バイオPET25%以上使用**
裏面：アクリル樹脂

サ-15

※LP仕様(形態安定加工)をおすすめします。

※アクリル樹脂コーティング(裏面)は加工の特性上キズがつきやすいため、摩擦等によりピンホール(コーティング部分の剥離に伴い生じる小さな穴)が発生する可能性があります。ピンホールが発生すると光が漏れることがありますので、あらかじめご了承ください。

※商品名に使用している地名は原産国には関係ありません。

遮熱・遮音機能のある裏面コーティング遮光カーテン。グリーン購入法適応商品。



PK4474

遮光1級(B)



PK4475

遮光1級(B)

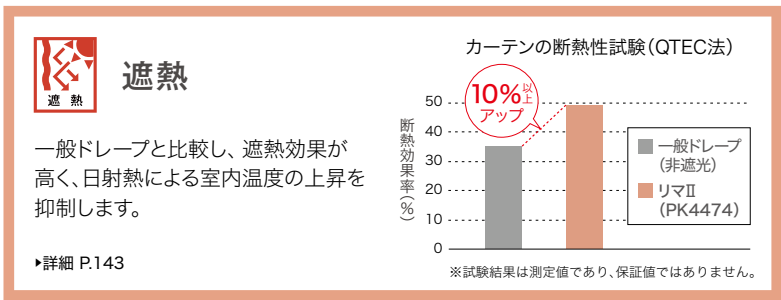


PK4476

遮光1級(A++)



裏面(共通)

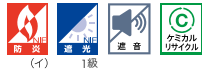


ドレープ : PK4474 レース : PK4582(P.134)



ドレープ：PK4480 レース：PK4581 (P.134)

遮音 / ロズウェル



標準価格(税別) **F 6,900**円/m

有効巾 **100cm**

リピート タテ ーcm ヨコ ーcm
組成 表面：ポリエステル100%
裏面：ポリウレタン樹脂

寸法変化率 水洗い：タテ -0.5% ヨコ 0%

サ-15

※LP仕様(形態安定加工)をおすすめします。
※ポリウレタン樹脂ラミネート(裏面)は加工の特性上キズがつきやすいため、摩擦等によりピンホール(ラミネート部分の剥離に伴い生じる小さな穴)が発生する可能性があります。ピンホールが発生すると光が漏れることがありますので、あらかじめご了承ください。
※商品名に使用している地名は原産国には関係ありません。

裏面ラミネート加工の遮光1級カーテン。
やわらかで優しいカラーリング。



PK4477

遮光1級(A++)



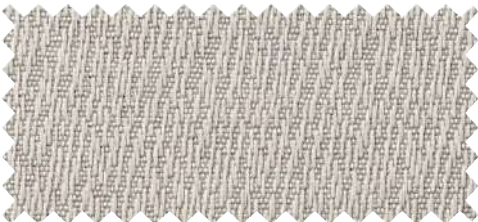
PK4478

遮光1級(A++)



PK4479

遮光1級(A++)



PK4480

遮光1級(A++)



裏面(共通)

遮光1級
遮音

価格ランク

A
B
C
D
E
F

裏地

お好みのカーテン生地に遮光裏地を合わせて、遮光性能アップ。
生地間にできる空気層により、遮熱・保温・遮音効果も期待できます。

遮光性能

遮光性能がないドレープでも遮光裏地と組み合わせることで、遮光ドレープとしてご使用いただけます。

遮熱・保温効果

2枚のカーテン生地間に空気層ができることで、遮熱・保温効果の向上が期待できます。

遮音効果

一般的なドレープ1枚と比較し音の透過が少なくなり、遮音効果の向上が期待できます。



遮光裏地付きカーテンイメージ（通常裏地縫製）

裏地縫製について

通常裏地縫製のほか、下記の縫製仕様が可能です。

ワンタッチライナー（簡易タイプ 裏地縫製）

裏地の取り外しが簡単にできるセパレート型裏地縫製



吊り元（裏面）



裾仕様

- 吊り元のフック部分の取り外しとサイド部分の面ファスナーを外すだけで、簡単に裏地の着脱ができます。
- 専用テープにより、今お使いのアジャスターフックをそのまま使用できます。

※ワンタッチライナー仕様での裏地はヒダなしのフラットな状態となります。
※表地のヒダ倍率が2倍以上の場合、裾が収まり難くことがあります。
※両側面に巾20mmの面ファスナーを縫い付けるため、表地の表面に若干の縫製痕が出ます。

各品番の価格について▶別冊お仕立上り価格表P.52～P.54
縫製仕様詳細について▶別冊お仕立上り価格表P.89

無双縫製

折返し部分が見えず、表裏どちらから見ても美しい裏地縫製



吊り元（表面）



吊り元（裏面）



裾仕様

- 2枚の生地を表裏で縫い合わせ、ヒダをつまむ縫製仕様です。間仕切りや窓外からもきれいに見せたい窓辺におすすめです。
- 通常の裏地縫製やワンタッチライナーと比べてすっきりとした印象になります。

※画像は金属フックを使用していますが、特にご指定が無い場合はプラスチック製アジャスターフックにて納品いたします。
※厚い生地同士で組み合わせる場合は製作できない場合があります。
※フックが見えないカン無双仕様もございます。（詳細は別冊お仕立上り価格表P.90）

各品番の価格について▶弊社営業窓口までお問い合わせください。
縫製仕様詳細について▶別冊お仕立上り価格表P.90

ハノイ

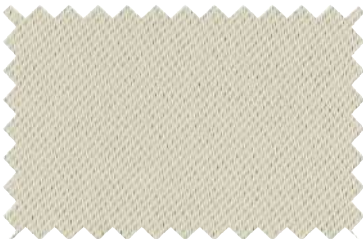


標準価格(税別)	2,100円/㎡ [3,150円/㎡]	有効巾	150cm
リピート	タテ ーcm ヨコ ーcm	寸法変化率	水洗い：タテ -0.5% ヨコ 0%
組成	ポリエステル100%		ドライ：タテ -0.5% ヨコ 0%

サ-53

※裏地としてご使用の際のメンテナンスは、表地のデータを含わせてご参照ください。 ※商品名に使用している地名は原産国には関係ありません。

やわらかくドレープ性の高い裏地用暗幕。

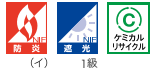


PK4481 遮光2級



PK4482 遮光2級

ケベック



標準価格(税別)	5,580円/㎡ [7,800円/㎡]	有効巾	140cm
リピート	タテ ーcm ヨコ ーcm	寸法変化率	水洗い：タテ -0.5% ヨコ 0%
組成	表面：ポリエステル100% 裏面：ポリウレタン樹脂		

サ-15

※ポリウレタン樹脂ラミネート(裏面)は加工の特性上キズがつきやすいため、摩擦等によりピンホール(ラミネート部分の剥離に伴い生じる小さな穴)が発生する可能性があります。
ピンホールが発生すると光が漏れることがありますので、あらかじめご了承ください。
※裏地としてご使用の際のメンテナンスは、表地のデータを含わせてご参照ください。 ※商品名に使用している地名は原産国には関係ありません。

ラミネート加工を施した、裏地用のやわらかな遮光1級暗幕。



PK4483 遮光1級(A++)



裏面

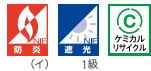


PK4484 遮光1級(A++)



裏面

裏地専用 リーベ



標準価格(税別)	3,450円/㎡ [5,000円/㎡]	有効巾	145cm
リピート	タテ ーcm ヨコ ーcm	寸法変化率	水洗い：タテ -0.5% ヨコ -1.0%
組成	表面：ポリエステル100% 裏面：アクリル樹脂		

サ-15

※アクリル樹脂コーティング(裏面)は加工の特性上キズがつきやすいため、摩擦等によりピンホール(コーティング部分の剥離に伴い生じる小さな穴)が発生し、
光が漏れることがありますので1枚吊りを避け、必ず裏地としてご使用ください。
※裏地としてご使用の際のメンテナンスは、表地のデータを含わせてご参照ください。

コーティング加工を施した、裏地専用のやわらかな遮光1級暗幕。



PK4485 遮光1級(A)



裏面



PK4486 遮光1級(A+)



裏面



PK4487 遮光1級(A++)

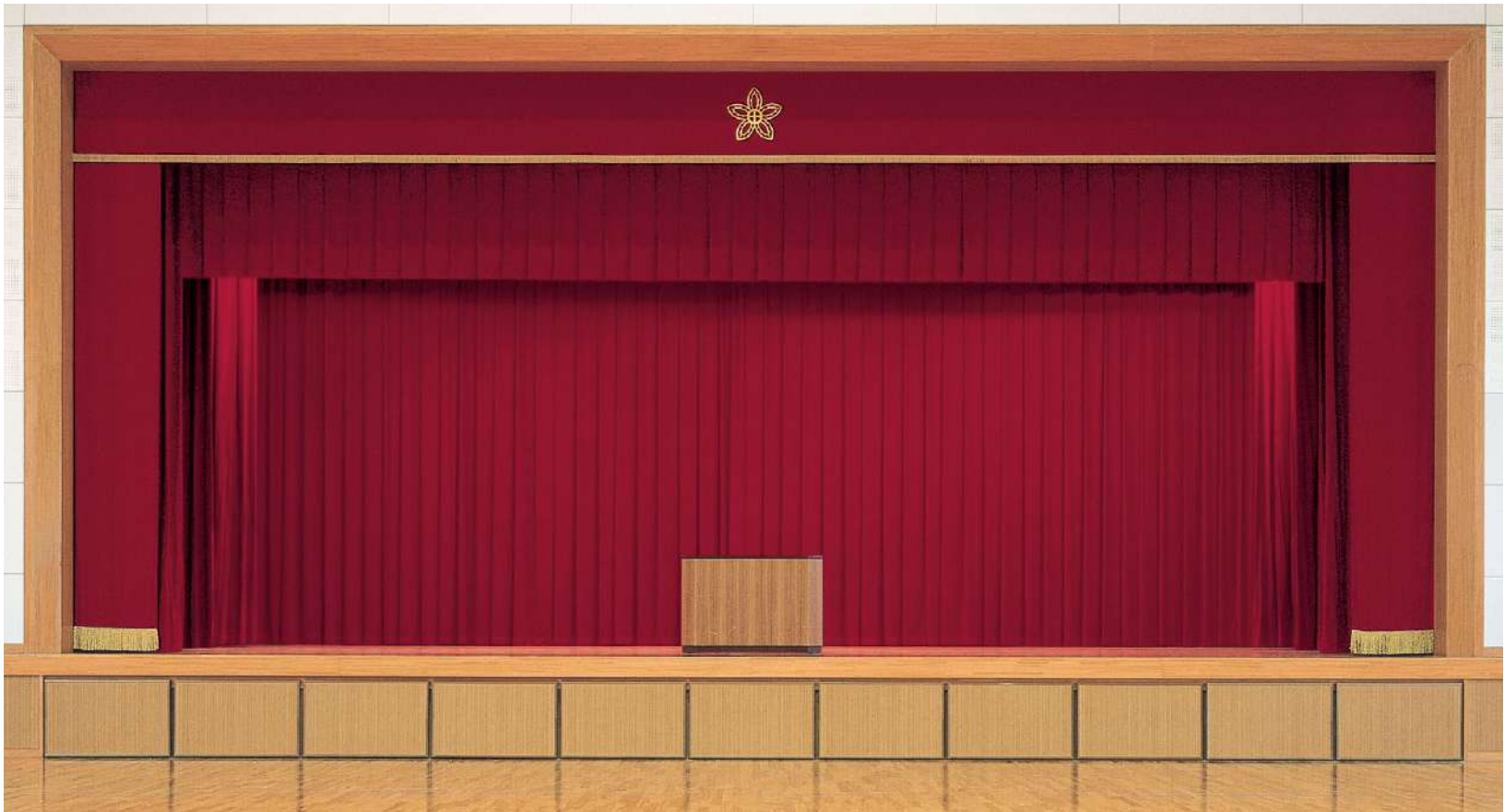


裏面

裏地

舞台幕

舞台幕



舞台幕：PK4497

吸音 / ウィーンN



標準価格(税別) 3,200 円/m

有効巾 100cm

リピート タテ ーcm ヨコ ーcm

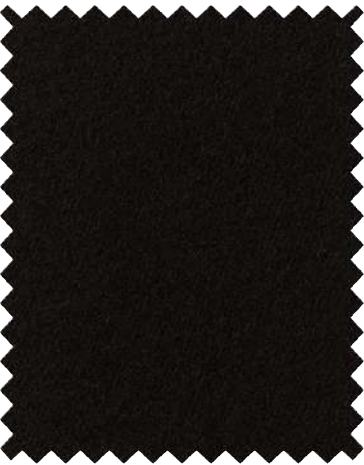
寸法変化率 水洗い：タテ -0.5% ヨコ 0%
ドライ：タテ 0% ヨコ 0%

サ-41

組成 ポリエステル100% 再生糸10%以上使用

※商品名に使用している地名は原産国には関係ありません。

舞台幕などにおすすめの、起毛による厚みのあるカーテン。



PK4495 遮光2級



PK4496 遮光3級



PK4498 遮光2級



PK4500 遮光2級



PK4497 遮光2級



PK4499 遮光2級

吸音 / ノリッチ



標準価格(税別) **11,500**円/㎡ [12,650円/㎡] 有効巾 110cm

リピート タテ ーcm ヨコ ーcm 寸法変化率 ドライ：タテ -0.5% ヨコ -1.0% サ-23

※毛並みの方向によって色の見え方が異なります。 ※表面の糸の毛流れは、ばらつきが生じることがあります。
※商品名に使用している地名は原産国には関係ありません。

上質な空間を演出する、防災(ハ)ラベルの綿ベルベット。



PK4501

遮光2級



PK4502

遮光2級



PK4503

遮光2級



PK4504

遮光2級



PK4505

遮光2級

舞台幕の配置と名称

① 一文字幕(水引幕)

舞台最前部の上部に設置される横長の幕で、開口部の高さ調整と装飾を兼ね備えています。中央部分には市章・校章などの刺繍が入ることがあります。

② 袖幕(源氏幕)

一文字幕の左右に設置される幕で、一般的には一文字幕と同一仕様で作成することが多く、舞台袖の開口調整と装飾を兼ね備えています。学校名・企業名・寄贈者名の刺繍が入ることがあります。

③ 緞帳

舞台と客席を仕切る豪華で装飾性のある幕で、舞台上演の区切り・転換を客席から見えないようにする役割を持ちます。舞台の用途・目的・規模などによりさまざまな種類の緞帳があり開閉方法は主に、昇降式・左右開閉式があります。

④ 脇幕(見切幕・サイド幕)

舞台両脇に設置される幕で、一般的にはかすみ幕と同じ生地で作成することが多く、客席から舞台袖部分が見えないようにする役割を持ちます。

⑤ かすみ幕(一文字)

舞台上部に設置される横長の幕で、客席から舞台上部の照明や設備等を隠す役割を持ち、舞台に立体感を持たせます。舞台規模により複数設置することがあります。

⑥ 引割幕

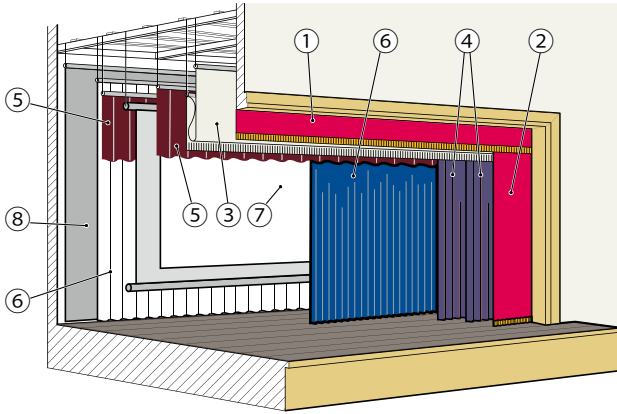
舞台の左右に引き分け開閉する幕で、幕間の舞台演出を目的として使用されます。舞台規模により複数設置することがあり、設置位置により前幕・中幕・後幕と呼ばれます。

⑦ スクリーン

映像やスライドを映写するための幕で、枠張式・巻上式などがあります。

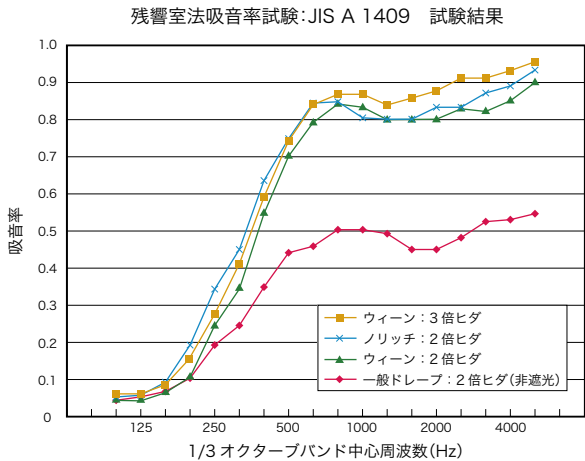
⑧ ホリゾン幕

舞台の最後方に設置される幕で、一般的には帆布で作成することが多く、照明のライティングによりさまざまな演出効果を発揮するのに使用されます。



吸音

生地が音を吸収することで室内の不快な反響音を軽減。音がクリアに聞こえやすくなります。また室内の音が外に漏れづらくなる効果も期待できます。ステージの舞台幕以外にも、音楽室・視聴覚室・会議室などにもおすすめです。



一般ドレープと比較し、高い吸音率があります。
またヒダ倍率を増やすことによって吸音率がより高まります。

※音の周波数によって効果が異なります。
※試験結果は測定値であり、保証値ではありません。

吸音率：0～1 で表され、1 は完全吸音＝音の反射が全く無いことを表します。
周波数：周波数が高いほど音が高く聞こえ、周波数が低いほど低く聞こえます。

音の周波数参考値
ピアノの中心音(鍵盤中心のド)…約 262Hz
ピアノの最高音(鍵盤右端のド)…約 4186Hz

▶詳細 P.149

シャワーカーテン

水まわりにおすすめの
はっ水性能のあるカーテンです。



シャワーカーテン：PK4511

エルスミア



標準価格(税別) **2,090**円/m [4,600円/m]

有効巾 220cm

リピート タテ 7.5cm ヨコ 7.5cm (ヨコ使い)
組成 ポリエステル100%

寸法変化率 水洗い：タテ 0% ヨコ -1.0%
ドライ：タテ 0% ヨコ -0.5%

サ-53

※石けんなどが付着した場合は、かび発生の原因となりますので水で洗い流してください。
※商品名に使用している地名は原産国には関係ありません。

さりげないおしゃれを演出する、
使いやすいライン柄のシャワーカーテン。



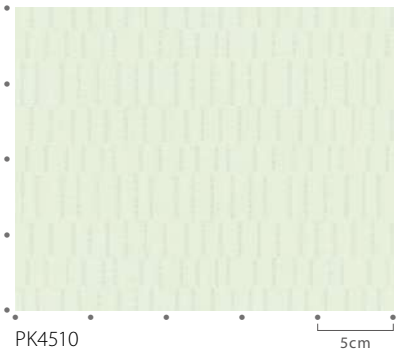
◆PK4510



◆PK4511



◆PK4512





シャワーカーテン：PK4513

ミッケリⅡ



標準価格(税別) **2,280**円/m [5,000円/m]

有効巾 **220cm**

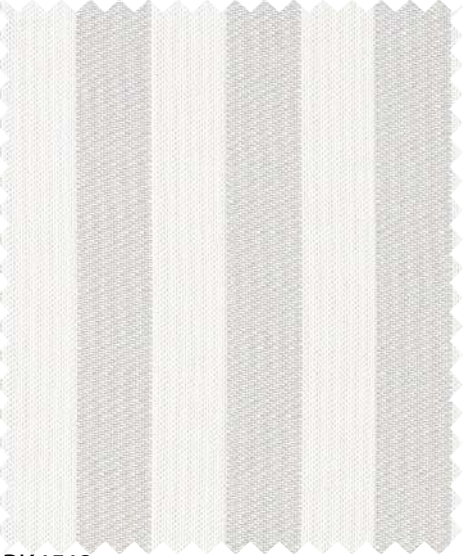
リピート タテ ーcm ヨコ 1.8cm (ヨコ使い)
組 成 ポリエステル100%

寸法変化率 水洗い：タテ -0.5% ヨコ -1.0%
ドライ：タテ -0.5% ヨコ -0.5%

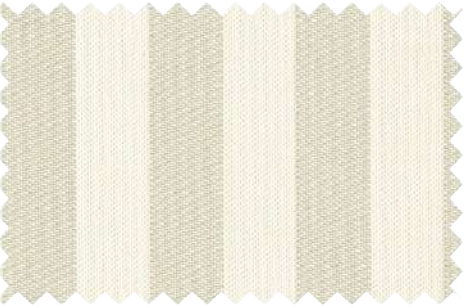
サ-53 ④ ⑤ ⑥

※石けんなどが付着した場合は、かび発生の原因となりますので水で洗い流してください。
※商品名に使用している地名は原産国には関係ありません。

モダンなイメージを演出するカラーと、
ストライプが人気のシャワーカーテン。



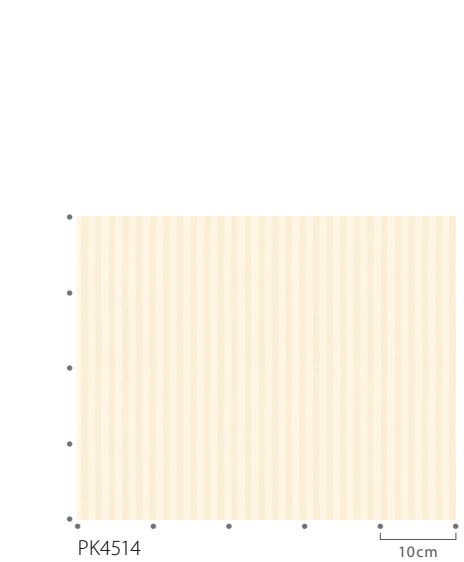
◆PK4513



◆PK4514



◆PK4515



PK4514

シャワーカーテンの縫製仕様

通常のカーテン縫製のほか、
下記のハトメ縫製仕様をお選びいただけます。

ハトメ折返し仕様

左右の耳を折返し縫製した仕様です。



実物写真

縫製仕様

吊元	ハトメ S (Sカン付) 50mm 折返し (芯地有)
耳	25mm ダブル折返し
裾	ヒートカット仕上げ

※ハトメ S、S カンはプラスチック製(ホワイト)になります。
※リングランナーは付属しておりません。

ハトメ超音波カット仕様

左右の耳を超音波カットで仕上げる
仕様です。

カット形状を波型または直線からお
選びいただけます。



実物写真

※画像は波型カットの仕様となります。

縫製仕様

吊元	ハトメ S (Sカン付) 30mm 折返し (芯地有)
耳	超音波カット仕上げ (波型／直線)
裾	ヒートカット仕上げ
納期	約 10 日間 ※大口の場合は弊社営業窓口までお問い合わせください。

※ハトメ S、S カンはプラスチック製(ホワイト)になります。
※リングランナーは付属しておりません。

縫製仕様の詳細は P.140 をご確認ください。

シャワーカーテンのメンテナンス方法

かびの発生を防ぐため、日常的なメンテナンスを
おすすめします。


POINT 1 入浴後は水で洗い流してください

シャンプーや石けんなど、付着した汚れを洗い流してください。
水を使用していただくと、温度が下がりますので、より効果的です。

POINT 2 換気による、すみやかな乾燥を心がけてください

浴槽などにシャワーカーテンが付着していると乾きにくいので、
ご注意ください。タオルなどで水分を拭き取ると、より早く乾かす
ことができます。

※上記はかびの発生を抑制する方法の一例であり、かび抑制を保証するものではありません。



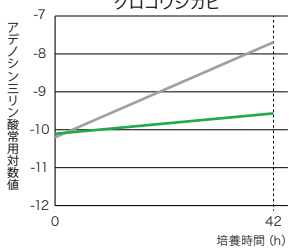
抗かび加工

抗かびシャワーカーテン

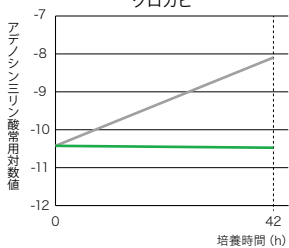
繊維に付着した特定のかびの発育を抑制します。

■抗かび性試験結果（試験方法：JIS L 1921 吸収法）

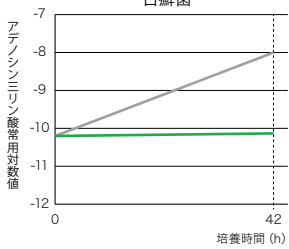
クロコウジカビ



クロカビ



白癬菌



— 加工品（洗濯10回後）
— 無加工品（基準布）

無加工品と比較し、かびの発育が抑制されています。
家庭用洗濯10回後も効果は維持されます。

※（一社）繊維評価技術協議会の基準に適合しています。
※記載の数値は測定値であり、保証値ではありません。

⚠注意

- この製品は、病気の治療や予防の効果はありません。
- 抗かび性試験は、クロコウジカビ、クロカビ、白癬菌で実施しています。
- 抗かび加工は、かびを死滅させるものではありません。
- 抗かび加工品でも高温・多湿の状態で放置すると、かびが発生しやすくなります。

▶詳細 P.146



シャワーカーテン：PK4517

抗かび / イーリー




標準価格(税別) **2,500**円/㎡ [5,000円/㎡]

有効巾 200cm

リピート タテ ーcm ヨコ ーcm (ヨコ使い)※タテ使い可能
組成 ポリエステル100%

寸法変化率 水洗い：タテ -0.5% ヨコ -0.5%
ドライ：タテ 0% ヨコ -0.5%

サ-53 

※石けんなどが付着した場合は、かび発生の原因となりますので水で洗い流してください。
※商品名に使用している地名は原産国には関係ありません。

やさしいカラー展開のシャワーカーテン。



PK4516



PK4517



PK4518



PK4519

マリノⅡ



標準価格(税別) 2,050円/㎡ [4,500円/㎡] 有効巾 220cm

リピート タテ ーcm ヨコ ーcm (ヨコ使い)※タテ使い可能 寸法変化率 水洗い:タテ 0% ヨコ -1.0% サ-53 40 40 40 40 40 40

組成 ポリエステル100% ドライ:タテ 0% ヨコ -1.0%

※石けんなどが付着した場合は、かび発生の原因となりますので水で洗い流してください。

透けにくく手持ち感のある、定番カラー無地シャワーカーテン。



◆PK4520



◆PK4523



◆PK4526



◆PK4521



◆PK4524



◆PK4527



◆PK4522



◆PK4525



◆PK4528

ミシガン



標準価格(税別) 1,850円/㎡ [3,700円/㎡] 有効巾 200cm

リピート タテ ーcm ヨコ ーcm (ヨコ使い)※タテ使い可能 寸法変化率 水洗い:タテ -0.5% ヨコ -0.5% サ-53 40 40 40 40 40 40

組成 ポリエステル100% ドライ:タテ -0.5% ヨコ -0.5%

※石けんなどが付着した場合は、かび発生の原因となりますので水で洗い流してください。 ※商品名に使用している地名は原産国には関係ありません。

適度な透け感のあるお値打ちシャワーカーテン。



PK4529



PK4530



PK4531