

sangetsu

ROLL CARPET CONTRACT & HOME

2020-2023

This general catalog of roll carpets contains our well selected items that will bring elegance to spaces and produce a refined atmosphere. Our extensive lineup caters to all your interior style needs, from hotels and public areas to homes and various facilities.

A	ABR	サンアビリオ	P.93	LOR	サンワールド®II	P.123		
	ANR	サンアマンド	P.103	M	MCR	サンマーチ®	P.73	
	ARR	サンアクロス®	P.100		MDR	サンマイルド	P.126	
	AWR	サンアロー	P.98		MLR	サンメランジェ	P.124	
	AXS	サンブライト	P.25	N	NAR	サンナチュラル®	P.71	
	AXS	サンズレッド	P.27		NDR	サンテンダー	P.121	
	AXS	サンブランチ	P.29		NOR	サンナナコ	P.89	
	AXS	サンミラージュ	P.30	O	ODR	サンオンドス	P.82	
	AXS	サンメモリー	P.31		OMR	サンモード	P.98	
	AXS	サンエルム®II	P.32		OSR	サンオスカー®III	P.113	
AXS	受注生産品 アキスミンスター	P.33～P.54	P	PER	サンペンタゴンII・プレーン	P.130		
AYR	サンアカデミー	P.111		PER	サンペンタゴンII・ニット	P.130		
B	BKR	サンパークス		P.75	PER	サンペンタゴンII・カット	P.130	
	C	CHR	サンコーラス®	P.128	PTR	サンブランタ	P.123	
		CIR	サンシーマ	P.126	R	RCR	サンロシェ	P.79
CNR		サンシンシアIII	P.72	RIR		サンリング	P.85	
CRR	サンシトラス	P.117	RLR	サンリーガル		P.104		
E	EAR	サンシーズنزII	P.80	RMR	サンストリーム	P.101		
	ELR	サンエレガンス®	P.107	RZR	サンフリーズ	P.69		
	EZR	サンエルザ®	P.102	S	SUR	サンツイード	P.95	
F	FHR	サンフルーティ®	P.115		SYR	サンシンフォニー®	P.127	
	FLR	サンフランネル	P.74		T	TEC	サンテラッゾ	P.63
	FYR	サンフレンディ®	P.125	TEC		サンミヤビ	P.64	
G	GER	サンダンガリー	P.97	TEC		サンネイチャー	P.65	
	GIR	サングリッド	P.83	TEC	サンブレイドII	P.65		
	GLR	サングローラス	P.81	TEC	サンメビウス	P.66		
H	HDR	サンホリデー®	P.125	TEC	サングラシア	P.66		
	HLR	サンシャリオII	P.110	TIR	サンバティオ	P.99		
	HYP	サンジオフォレスト	P.59	TZR	サントパーズII	P.109		
	HYP	サンクオーツ	P.61	U	UFR	サンサーフェス	P.86	
	HZR	サンヘイジー	P.122		V	VSR	サンビスケ	P.74
I	IDR	サンインディゴ	P.91			VTR	サンピクトリア®	P.105
	J	JWR	サンジュエル	P.104		W	WLT	サンボード
		KLR	サンカーム	P.77	WLT		サンヘリオス®	P.17
KSR		サンカスミ	P.87	WLT	サンキャメル®II		P.19	
	KZR	サンカルゼ	P.96	WLT	サンベルディ	P.20		
L	LCR	サンラーセン®	P.70	WLT	サンピケ	P.21		
	LIR	サンライム®II	P.119					

INDEX

▶ はコントラクト&ホーム本体の掲載ページになります。

DESIGN CONCEPT

デザインコンセプト

1	INSPIRATION	from various scenes
3	ジオネイチャー	
5	ビヨンドジオメトリー	
7	ジャボニズム	
9	テキスタイルファブリックス	
11	SELECT	by ROLL CARPET

WILTON

ウィルトン

15	WLT	サンボード	▶4
17	WLT	サンヘリオス®	▶4
19	WLT	サンキャメル® II	▶4
20	WLT	サンベルディ	▶4
21	WLT	サンピケ	▶4

AXMINSTER

アキスミンスター

受注生産品 ▶P.33~54

25	AXS	サンブライト	▶5
27	AXS	サンスレッド	▶5
29	AXS	サンブランチ	▶5
30	AXS	サンミラージュ	▶5
31	AXS	サンメモリー	▶5
32	AXS	サンエルム® II	▶5
33	AXS	サンシフォン	
34	AXS	サンミソメ	
	AXS	サンスブラッシュ	
35	AXS	サンアトラス	
36	AXS	サンソイル	
37	AXS	サンブレッツ	
	AXS	サンクラウド	
38	AXS	サンブレイリー	
	AXS	サンラピッツ	
39	AXS	サンコトネ	
	AXS	サンファクト	
40	AXS	サンカレント	
41	AXS	サンシャレー	
	AXS	サンツムギ	
42	AXS	サンラウンジ	
43	AXS	サンイロドリ	
	AXS	サンアカネ	
44	AXS	サンシルビアII	
	AXS	サンメープルII	
45	AXS	サンマーブル	
	AXS	サンループ	
	AXS	サントリアン	
46	AXS	サンソルト	
	AXS	サンフォース	
47	AXS	サンカヌレ	
	AXS	サンパンナ	
	AXS	サンレジェンドII	
49	AXS	サンミエル	
	AXS	サンフィレンツェII	
50	AXS	サンフリーズIAII	
	AXS	サンロイヤルII	
51	AXS	サンカレイド	
	AXS	サンプリンス	
52	AXS	サンムーランII	
	AXS	サンレガシィII	
	AXS	サンクリムゾン	
53	AXS	サンデコールII	
54	AXS	サンレガリアII	
	AXS	サンアリオスII	
55	カスタムオーダー紹介 (アキスミンスター)		

HIGH SPEC TUFT CYP・COLORTEC

ハイスベックタフト シーワイビー・カラーテック

59	HYP	サンジオフォレスト	▶5
61	HYP	サンクオーツ	▶5
63	TEC	サンテラッゾ	▶5
64	TEC	サンミヤビ	▶5
65	TEC	サンネイチャー	▶5
	TEC	サンブレイドII	▶5
66	TEC	サンメビウス	▶5
	TEC	サングラシア	▶5

WOOL TUFT

ウールタフト

69	RZR	サンフリーズ	▶6
70	LCR	サンラーセン®	▶6
71	NAR	サンナチュラル®	▶6
72	CNR	サンシンシアIII	▶6
73	MCR	サンマーチ®	▶6
74	VSR	サンビスケ	▶6
	FLR	サンフランネル	▶6

NYLON GRAPHIC TUFT

ナイロングラフィックタフト

75	BKR	サンバークス	▶7
77	KLR	サンカーム	▶7
79	RCR	サンロシェ	▶7
80	EAR	サンシーズンズII	▶7
81	GLR	サングローラス	▶7
82	ODR	サンオングラス	▶7
83	GIR	サングリッド	▶8
85	RIR	サンリング	▶8
86	UFR	サンサーフェス	▶8
87	KSR	サンカスミ	▶8
89	NOR	サンナナコ	▶8
91	IDR	サンインディゴ	▶8
93	ABR	サンアビリオ	▶9
95	SUR	サンツイード	▶9
96	KZR	サンカルゼ	▶9
97	GER	サンダンガリー	▶9
98	OMR	サンモード	▶9
	AWR	サンアロー	▶9
99	TIR	サンパティオ	▶10
100	ARR	サンアークロス®	▶10
101	RMR	サンストリーム	▶10
102	EZR	サンエルザ®	▶10
103	ANR	サンアマンド	▶10
104	JWR	サンジュエル	▶10
	RLR	サンリーガル	▶10

COLOR TUFT

カラータフト

105	VTR	サンピクトリア®	▶11
107	ELR	サンエレガンス®	▶11
109	TZR	サントパーズII	▶11
110	HLR	サンシャリオII	▶11
111	AYR	サンアカデミー	▶11
113	OSR	サンオスカー®III	▶12
115	FHR	サンブルーティ®	▶12
117	CRR	サンシトラス	▶12
119	LIR	サンライム®II	▶13

BASIC TUFT

ベーシックタフト

121	NDR	サンテンダー	▶13
122	HZR	サンヘイジー	▶13
123	PTR	サンブランタ	▶13
	LOR	サンワールド® II	▶13
124	MLR	サンメランジェ	▶13
125	HDR	サンホリデー®	▶14
	FYR	サンフレンジィ®	▶14
126	CIR	サンシーマ	▶14
	MDR	サンマイルド	▶14

機能性

127	カンガバックカーベツ機能紹介		
	SYR	サンシンフォニー®	▶14
128	CHR	サンコーラス®	▶14
129	ペンタゴン機能紹介		
130	PER	サンペンタゴンII・ブレーション	▶14
	PER	サンペンタゴンII・ニット	▶14
	PER	サンペンタゴンII・カット	▶14

ラグ

131	RUG	泡雪
133	RUG	風花
134	RUG	ムートン調
	RUG	ソフトツイスト

フロテックスシート

135	フロテックスシート機能紹介		
136	PGR	フロテックスシート・ダンガリー	
137	PGR	フロテックスシート・タイル調	
138	PGR	フロテックスシート・オーク	
	PGR	フロテックスシート・芝生	

FAMITA II

139	FR	ファミタ®・ループ	
	FRM	ファミタ用見切り材	
		ファミタ用出隅コーナー材	
	GS	すべり止めシート・テープ	
	SP	人工芝	

140 OLC オーバーロック加工

141	カスタムオーダーシステム (ウィルトン)		
143	カスタムオーダーシステム (アキスミンスター)		
145	カスタムオーダーシステム (カラーテック)		
147	カスタムオーダーシステム (一般タフト)		
149	カスタムオーダーシステム (ハンドフックカーベツ)		
151	カスタムオーダーシステム (グラフィカロールカーベツ)		

153	価格インデックス		
157	新旧対照表 機能性マーク一覧		
158	サンインディゴ施工上のご注意		
159	商品データー一覧		

INSPIRATION

from various scenes

概念、自然、事象、文化…。

私たちを取り巻く様々な環境にはデザインのもとがたくさんあります。

インスピレーションを与えたくれた大切なキーワードをもとに

空間を彩る新しいデザインを表現しました。



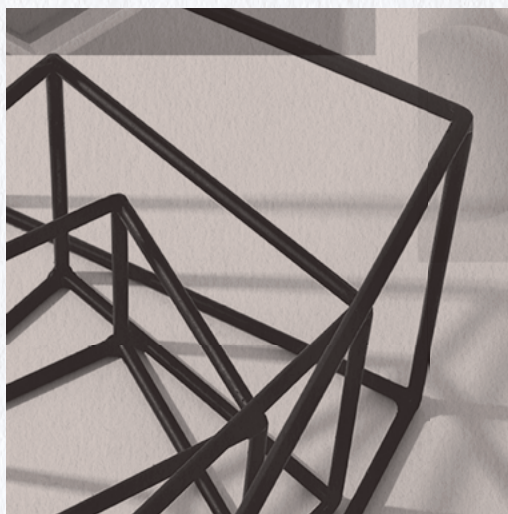
GEO NATURE

自然界は人の美意識の基礎となる、

生気が満ちた形にあふれています。

地球を構成する大地や木々といった心を動かす自然美を、

空間に取り入れたい方へ。



BEYOND GEOMETRY

シンプルなモチーフを

規則的に配置することで生まれる幾何学模様。

線、面、図形で構成されたデザインが

心地よいリズムで空間に響きます。



JAPONISM

詫び・錆びを代表とする美意識や、
 粛々と受け継がれてきた職人の技術。
 そんな日本の精神が息づく趣あるデザインと
 重厚感のある風合いを表現しました。



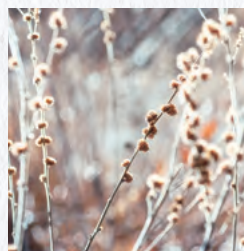
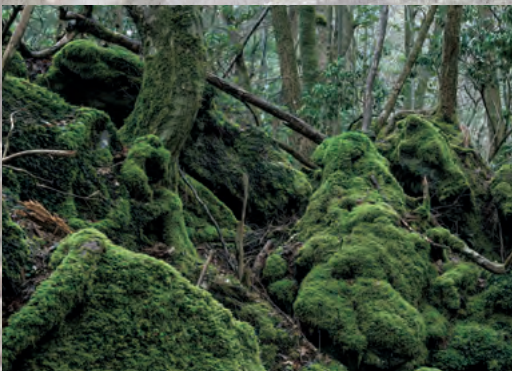
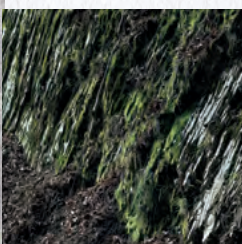
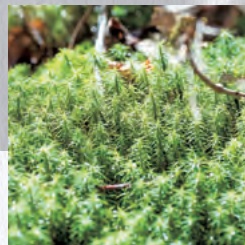
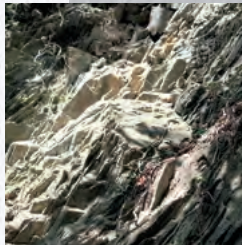
TEXTILE FABRICS

古代より人々の暮らしを支えてきた布地は、
 糸が交差する豊かな質感と
 柔らかな陰影がもたらす温かみと安心感、
 そして多様なライフスタイルに溶け込む柔らかさを宿します。

GEO NATURE

地球を構成する大地や木々などの様々な要素。自然界は人の美意識の基礎となる、生気が満ちた形にあふれています。光、影、木々、さざ波、鳥…。

表現したのは枝や葉のシルエットではなく、この世界を紡ぐ自然そのもの。心を動かす自然美を、空間に取り入れたい方へ。





ザンジオフォレスト HYP-T01 (P.59)



GEOFOREST



BARKS



サンバークス BKR-102 (P.75)



サンカーム KLR-101 (P.77)



CALM

BEYOND GEOMETRY

シンプルなモチーフを

規則的に配置することで生まれる新たな世界。

幾何学模様が宿すのは、

装飾の起源というプリミティブな力強さと、

いつの時代でも新鮮なモダニズム的アプローチ、

そして無限性という神秘。

線、面、図形で構成されたデザインが

心地よいリズムで空間に響きます。





サングリッド GIR-102 (P.83)



GRID



RING



サンリング RIR-101 (P.85)



サンサーフェス UFR-102 (P.86)



SURFACE



JAPONISM

詫び・錆びを代表とする日本特有の美意識は、季節で移ろう山々の風景や日本人の生活様式から生まれました。

そしてその感性は、染色や織物など古来より培われてきた文化に影響を残しています。

粛々と受け継がれてきた伝統と職人の技術。そんな日本の精神が息づく趣あるデザインと重厚感のある風合いを表現しました。



サンカスミ KSR-102 (P.87)



KASUMI



NANAKO



サンナナコ NOR-101 (P.89)



サンインディゴ IDR-101 (P.91)



INDIGO



TEXTILE FABRICS

古代より人々の暮らしを支えてきた布地。
生まれたその日から、
永きにわたって寄り添い続ける身近な存在です。
ツイード、デニム、ダンガリー。
使い手に合わせて馴染んでいく風合いには、
温かみと安心感があり、
多様なライフスタイルに溶け込む
柔らかさにあふれています。

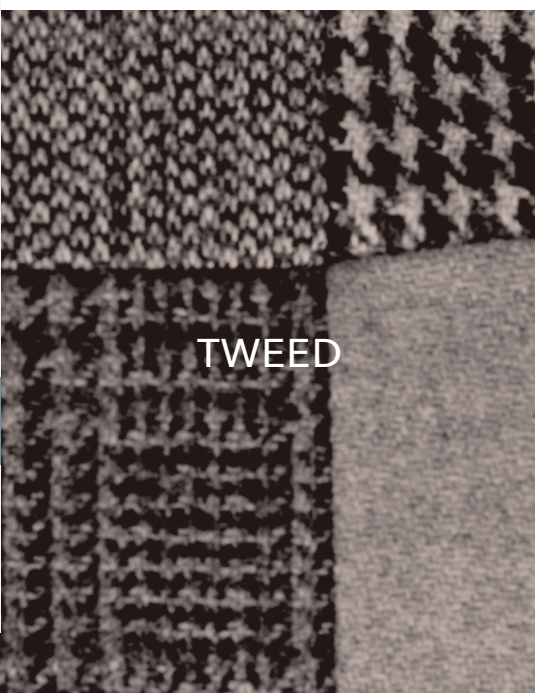




サンアビリオ ABR-101 (P.93)



ABILIO



TWEED



サンソイド SUR-101 (P.95)



サندانガリー GER-101 (P.97)



DUNGAREE

SELECT by ROLL CARPET

上質な空間を演出するためのロールカーペットを掲載しています。

充実のラインナップはホテルやパブリックエリア、各種施設から住宅まで、

あらゆるインテリアスタイルのニーズに対応しています。

技法・シーン・素材から、好きな商材をお選びください。

TYPE | 技法で選ぶ

ウィルトン

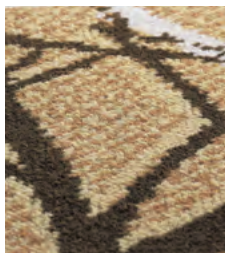


多彩な表現が可能な 織りカーペット

ループ/カット/カット&ループが表現可能な織りカーペットです。経糸と緯糸の織りによる、デザイン性・耐久性の高さが特徴です。

掲載ページ (P.15～22)

アキスミンスター

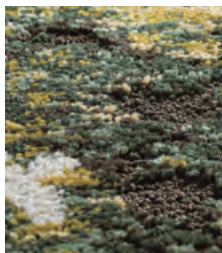


多色使いが可能な 織りカーペット

色数が12色まで使用可能な織りカーペットです。オールカットの高級感や多色なデザインを求められる空間におすすめです。

掲載ページ (P.25～54)

CYP



多色でデザイン性の高い タフテッドカーペット

多色使用可能なタフテッドカーペットです。カット&ループによるテクスチャーの変化や多色なデザインを求められる空間におすすめです。

掲載ページ (P.59～62)

カラーテック

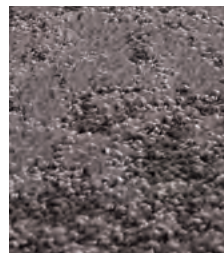


デザイン性の高い タフテッドカーペット

色数が6色まで使用可能なタフテッドカーペットです。カット&ループによるテクスチャーの変化を楽しんでいただける商品です。

掲載ページ (P.63～66)

タフト



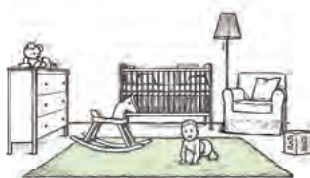
一般的な タフテッドカーペット

スタンダードなタフテッドカーペットです。ウールやナイロンなど様々な糸を使用でき、色・デザインも多彩なバリエーションがあります。

掲載ページ (P.69～130)

SCENE | シーンで選ぶ

赤ちゃんにやさしいカーペットを選びたい



赤ちゃんが生活する部屋には、防汚加工した汚れにくいものや、抗菌加工が施された清潔性を保つものが人気です。繊維が口に入ることを避けるため、遊び毛の少ない合成繊維がおすすめです。

推奨カーペット

サンライム®II (P.119)

子供がいても安心なカーペットを選びたい



カーペットによって、転倒による衝撃や階下への音を緩和することも可能です。反響音が抑えられることから部屋全体が静かになり、学習効果やリラックス効果が高まることも期待できます。

推奨カーペット

サンシンフォニー® (P.127)

ペットも快適なカーペットを選びたい



犬の股関節脱臼を防止できるなど、カーペットはペットのいるご家庭におすすめの床材です。毛足の先端が切りっぱなしになっているカットパイルにすると、爪でひっかいてもほつれにくくなります。

推奨カーペット

サンアカデミー (P.111)

サンベンタゴンII・カット (P.130)

ホテルのように上質なカーペットを選びたい



無地はもちろん様々なデザインから選ぶことが可能です。ウール素材のカーペットなどは保温性や吸音性が高いうえ、照明の反射を軽減するなど部屋全体を上質に演出します。

推奨カーペット

サンボード (P.15)



実際の商品を「見て」「触れて」「試す」ことができる サンゲツのショールームへお越しください。

サンゲツのショールームでは、最新のインテリアを体感いただけます。気になる商品がございましたら、サンプルもご用意しておりますので、ご検討の資料としてご活用ください。さまざまな商品を実際に「見て」「触れて」「試す」ことができるショールームは、事前にご予約いただかなくても自由にご覧いただけます。
※コンサルティングご希望の場合は、事前予約制となります。
※各ショールームのご案内は巻末ページ及び下記URLをご確認ください。
<https://www.sangetsu.co.jp/showroom/>



MATERIAL | 素材で選ぶ

ウール

カーペット用のウール(羊毛)は、汚れに強く、吸放湿性、保温性、弾力性に優れています。シックハウス症候群の主な原因となるホルムアルデヒドなどの室内汚染物質をすばやく吸着し、快適な空間を保つ効果があります。



推奨カーペット

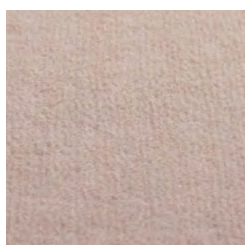
サンボード(P.15)

サンヘリオス®(P.17)

サンフリーズ(P.69)

アクリル

ふっくらとやわらかく弾性や保温性が高いなど、ウールに似た特徴をもっています。日光に対し劣化も少なく色褪せしにくいという魅力も。防災性能を持った改質タイプの「アクリル系」(難燃アクリル)が混紡されているものが安心です。



推奨カーペット

サンフルーティ®(P.115)

サンホリデー®(P.125)

サンシンフォニー®(P.127)

ナイロン

ナイロンはへたりや擦り切れに対して他の繊維に比べて格段に優れた、耐久性の高い糸です。薬品、油、カビ、虫害などに強く、ビルや公共施設などの業務用途から住宅用途まで幅広く用いられています。

■原着ナイロン: 繊維を紡糸する前の原液に顔料を混ぜたもの。繊維中に顔料が練り込まれるため、色落ちしにくくなります。

■糸染ナイロン: 糸の状態では染色したもの。色の調整を行うことができます。 ■後染ナイロン: 糸をタフトした生地に染色したもの。



推奨カーペット

■原着ナイロン

サンジオフォレスト(P.59)

サンパークス(P.75)

サングリッド(P.83)

サンアビリオ(P.93)

■糸染ナイロン

サンブレイドII(P.65)

サンシーズズII(P.80)

■後染ナイロン

サンインディゴ(P.91)

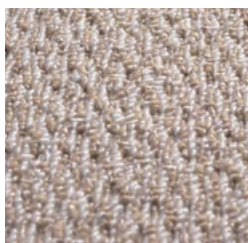
サントパーズII(P.109)

サンオスカー®III(P.113)

サンライム®II(P.119)

ポリプロピレン

軽くて強度に優れているうえ、酸やアルカリなどの化学薬品にも強く、カビへの抵抗性も高いため、住宅用途で多く用いられています。



推奨カーペット

サンテnder(P.121)

サンハイジー(P.122)

サンブランタ(P.123)

サンメラランジェ(P.124)

ポリエステル

合成繊維のなかでもっとも熱に強く、日光や薬品への耐久性も優れています。擦り切れにも強く、ビースカーペットやラグなどにも多く使用されています。



推奨カーペット

サンフランネル(P.74)

サンフレンジ®(P.125)

泡雪/ラグ(P.131)