



DT-78104(流し貼り)

CORAL REEF

CORAL REEF PATTERN F / CORAL REEF PLAIN F



DT-78001・78101 (流し貼り)



DT-78001 (流し貼り)



DT-78101 (流し貼り)



珊瑚に着想を得た
有機的なライン



CORAL REEF

コーラルリーフ

無地調のプレーンとその上にサンゴをイメージした幾何学パターンの2柄展開。

繊細な柄の表現が主張しすぎず、さりげなくコンビネーションも出来る商品です。

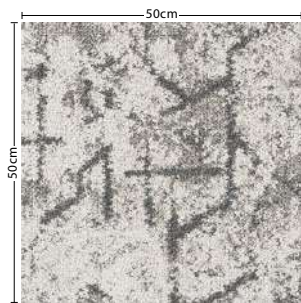


DT-78104



DT-78001

CORAL REEF PATTERN F



DT-78103 NEW



DT-78104 NEW



DT-78105 NEW



DT-78106 NEW

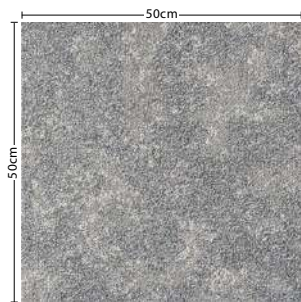


DT-78101
(ベース部分：DT-78001と類似色) NEW



DT-78102
(ベース部分：DT-78002と類似色) NEW

CORAL REEF PLAIN F

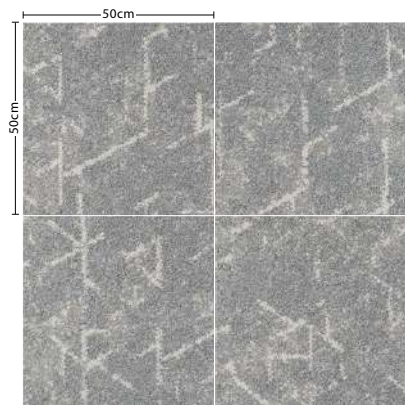


DT-78001 NEW



DT-78002 NEW

CORAL REEF PATTERN F



DT-78101
4枚組み合わせた施工イメージです。(流し貼り)

CORAL REEF PLAIN F



DT-78001
4枚組み合わせた施工イメージです。(流し貼り)

MADE IN JAPAN

パイル密度	1/10G×17.1ST
梱包	1ケース 16枚入り(4㎡)
バックング	リサイクルパウダー入りPVC+ガラス不織布
接着剤	ペンリダイニングGTS・NTR ※詳しくはP.56をご覧ください。
制電性	1KV以下(JIS L 4406 23°C25%RH 合成ゴム底)
防災試験番号	(パターン) E 2230160 (プレーン) E 2230159



※大柄を50cm角に裁断していますので、タイル毎に柄が異なります。(特定の柄は指定できません)
 ※貼り方により仕上がりの印象が大きく変わることがあります。
 ※DT-7800 F-ecoとDT-7810 F-ecoを組み合わせて使用する場合、生産ロットが異なるため色調が異なる場合があります。
 ※巻末の「選択・施工上のご注意」を必ずご確認ください。
 ※写真はイメージです。実際の商品とは異なる場合がありますので、必ず現品をご確認ください。

DT-7810 F-eco / DT-7800 F-eco
 コーラルリーフ・パターン F / プレーン F

CORAL REEF PATTERN F / PLAIN F

標準価格(税別)

10,500円/㎡ 2,625円/枚(枚売可)

サイズ	50cm×50cm
全厚	8.2mm
パイル長	5.5~2.5mm ループ
パイル組成	リサイクル原着ナイロン100%

施工	↑↑	↑↑	※流し貼り、市松貼りどちらでもご使用いただけます。
	↑↑	→↑	※流し貼りで施工する場合、目地や色差が目立つ場合があります。 ※製法上柄はつながりません。

※DT-7800 F-ecoとDT-7810 F-ecoを組み合わせて使用する場合、生産ロットが異なるため色調が異なる場合があります。

CORAL REEF PATTERN F



DT-78103

NEW



DT-78104

NEW



DT-78105

NEW



DT-78106

NEW



DT-78101 (ベース部分: DT-78001と類似色)

NEW



DT-78102 (ベース部分: DT-78002と類似色)

NEW

CORAL REEF PLAIN F



DT-78001

NEW



DT-78002

NEW

GLITCHILL F



DT-50702 (流し貼り)・OT-5319

MANNISH TWEED

MANNISH TWEED REPOSE F
MANNISH TWEED F



DT-76511 (流し貼り)



DT-50701 (流し貼り)



DT-50701 (流し貼り)



DT-76501 (流し貼り)



DT-76502 (流し貼り)





フ
レ
ッ
シ
ユ
な
カ
ラ
ー

複
雑
に
混
じ
り
合
う

GLITCHILL F

グリッチル F

白をベースに複雑なテクスチャー感のある意匠糸と鮮やかな色味を用いて、都会的でフレッシュな雰囲気を表現しました。差し色が効いた豊かな表情は、ラグのように部分的に引き立たせたいエリアにも活躍します。



DT-50702



空
間
を
紡
ぐ
色
と
柄

レ
ジ
マ
ー
シ
ャ
ル
な

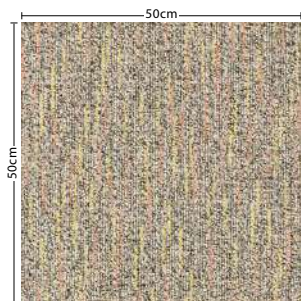
MANNISH TWEED

マニッシュツイード

品のあるツイード生地をモチーフに、海外ファブリックを意識した配色のデザインです。新色「リポーズ」は休息の意味。レジマーシャルデザインのオフィス空間に最適な、柔らかで居心地の良さを醸すカラーが加わりました。



DT-76511



DT-50701

NEW



DT-50702

NEW

MADE IN JAPAN

パイル密度	1/10G×9.5ST
梱包	1ケース 16枚入り (4㎡)
バックング	リサイクルパウダー入りPVC+ガラス不織布
接着剤	ペンリダインGTS・NTR ※詳しくはP.56をご覧ください。
制電性	1KV以下 (JIS L 4406 23°C25%RH 合成ゴム底)
防炎試験番号	E 2230182



※大柄を50cm角に裁断していますので、タイル毎に柄が異なります。(特定の柄は指定できません)
 ※巻末の「選択・施工上のご注意」を必ずご確認ください。
 ※写真はイメージです。実際の商品とは異なる場合がありますので、必ず現品をご確認ください。

DT-5070 F-eco

グリッチル F

GLITCHILL F

標準価格 (税別)

11,900円/㎡ 2,975円/枚 (枚売可)

サイズ 50cm×50cm

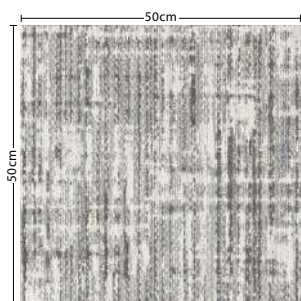
全厚 8.2mm

パイル長 6.0~2.5mm ループ

パイル組成 リサイクル原着ナイロン86.5%
 原着ナイロン13.5%

施工	↑↑	↑→	※流し貼り、市松貼りどちらでもご使用いただけます。
	↑↑	→↑	※流し貼りで施工する場合、目地や色差が目立つ場合があります。 ※製法上柄はつながりません。

MANNISH TWEED REPOSE F



DT-76509

NEW



DT-76510

NEW



DT-76511

NEW

MADE IN JAPAN

パイル密度	1/16G×10.8ST
梱包	1ケース 16枚入り (4㎡)
バックング	リサイクルパウダー入りPVC+ガラス不織布
接着剤	ペンリダインGTS・NTR ※詳しくはP.56をご覧ください。
制電性	1KV以下 (JIS L 4406 23°C25%RH 合成ゴム底)
防炎試験番号	E 2230015



※カット部分はパイルの方向や傾斜により色差が生じます。
 ※大柄を50cm角に裁断していますので、タイル毎に柄が異なります。(特定の柄は指定できません)
 ※貼り方により大きく印象が変わることがあります。
 ※巻末の「選択・施工上のご注意」を必ずご確認ください。
 ※写真はイメージです。実際の商品とは異なる場合がありますので、必ず現品をご確認ください。

DT-7650 F-eco

マニッシュツイード・リポーズ F

マニッシュツイード F

MANNISH TWEED REPOSE F MANNISH TWEED F

標準価格 (税別)

11,200円/㎡ 2,800円/枚 (枚売可)

サイズ 50cm×50cm

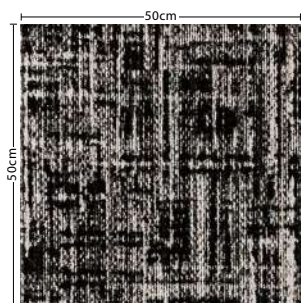
全厚 7.5mm

パイル長 5.0~2.5mm カット&ループ

パイル組成 リサイクル原着ナイロン100%

施工	↑↑	↑→	※流し貼り、市松貼りどちらでもご使用いただけます。
	↑↑	→↑	※流し貼りで施工する場合、目地や色差が目立つ場合があります。 ※製法上柄はつながりません。

MANNISH TWEED F



DT-76501

NEW



DT-76502

NEW



DT-50701

NEW



DT-50702

NEW

MANNISH TWEED REPOSE F



DT-76509

NEW



DT-76510

NEW



DT-76511

NEW

MANNISH TWEED F



DT-76501

NEW



DT-76502

NEW

コージ

¥11,200
~
¥11,900
/m²

CRAFT STUDIO F



DT-50001・50002(流し貼り)・OT-5303

MOON ROAD F



DT-78504(流し貼り)







異素材で魅せる
空間の緩急剛柔

CRAFT STUDIO F

クラフトスタジオ F

テラゾーに見られる大小の粒ドットを布地のベース地に配した創作的なデザインです。布と石という異素材の意匠を組み合わせることで、奥行きを感じられる無地柄に仕上げています。



DT-50002



月光が目的地へと
導くように

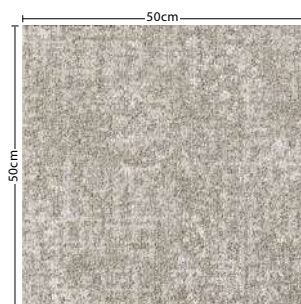
MOON ROAD F

ムーンロード F

海面に伸びる月光をイメージした商品です。きらきらと反射する光の揺らぎをデザインの要素に加えることで、単調な印象にならず、空間全体にどこか幻想的でリユクスな印象を与られます。



DT-78504



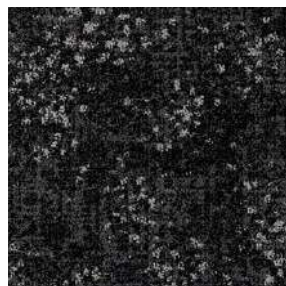
DT-50001

NEW



DT-50002

NEW



DT-50003

NEW

MADE IN JAPAN

パイル密度	1/10G×13.2ST
梱包	1ケース 16枚入り (4㎡)
バックング	リサイクルパウダー入りPVC+ガラス不織布
接着剤	ペンリダイニングTS・NTR ※詳しくはP.56をご覧ください。
制電性	1KV以下 (JIS L 4406 23°C25%RH 合成ゴム底)
防炎試験番号	E 2230146



※大柄を50cm角に裁断していますので、タイル毎に柄が異なります。(特定の柄は指定できません)
※貼り方により仕上がりの印象が大きく変わることがあります。
※巻末の「選択・施工上のご注意」を必ずご確認ください。
※写真はイメージです。実際の商品とは異なる場合がありますので、必ず現品をご確認ください。

DT-5000 F-eco
クラフトスタジオ F

CRAFT STUDIO F

標準価格 (税別)

11,900円/㎡ 2,975円/枚 (枚売可)

サイズ 50cm×50cm

全厚 7.5mm

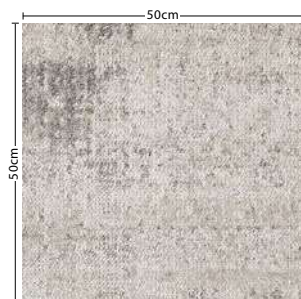
パイル長 4.8~2.0mm ループ

パイル組成 リサイクル原着ナイロン100%

施工

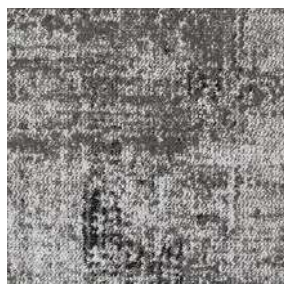


※流し貼り、市松貼りどちらでもご使用いただけます。
※流し貼りで施工する場合、目地や色差が目立つ場合があります。
※製法上柄はつながりません。



DT-78504

NEW



DT-78505

NEW



DT-78506

NEW



DT-78502

NEW

MADE IN JAPAN

パイル密度	1/10G×16.7ST
梱包	1ケース 16枚入り (4㎡)
バックング	リサイクルパウダー入りPVC+ガラス不織布
接着剤	ペンリダイニングTS・NTR ※詳しくはP.56をご覧ください。
制電性	1KV以下 (JIS L 4406 23°C25%RH 合成ゴム底)
防炎試験番号	E 2230161



※大柄を50cm角に裁断していますので、タイル毎に柄が異なります。(特定の柄は指定できません)
※貼り方により仕上がりの印象が大きく変わることがあります。
※巻末の「選択・施工上のご注意」を必ずご確認ください。
※写真はイメージです。実際の商品とは異なる場合がありますので、必ず現品をご確認ください。

DT-7850 F-eco
ムーンロード F

MOON ROAD F

標準価格 (税別)

10,500円/㎡ 2,625円/枚 (枚売可)

サイズ 50cm×50cm

全厚 7.7mm

パイル長 5.0~2.0mm ループ

パイル組成 リサイクル原着ナイロン100%

施工



※流し貼り、市松貼りどちらでもご使用いただけます。
※流し貼りで施工する場合、目地や色差が目立つ場合があります。
※製法上柄はつながりません。



DT-50001

NEW



DT-50002

NEW



DT-50003

NEW



DT-78504

NEW



DT-78505

NEW



DT-78506

NEW



DT-78502

NEW

コー
ジ

¥10,500
~
¥11,900
/m²

GRID
PATHWAY



DT-50803 (流し貼り)・OT-5302

GEO
GRAPHIC



DT-6201 (流し貼り)



DT-50802(流し貼り)



DT-50803(流し貼り)



DT-6203(流し貼り)



DT-6202(流し貼り)

GRID PATHWAY GEO GRAPHIC

カーボンニュートラルの実現、
PVC不使用、
サステナビリティの追求。

Carbon Neutral
Low Embodied Carbon



DT-50803(流し貼り)

○ EcoSolution Q100 ナイロン

GRID PATHWAY

「グリッドパスウェイ」は、カーボンニュートラルを実現する
100%リサイクル素材の原着ナイロン糸
「EcoSolution Q100 ナイロン」を使用しています。

カーボン
ニュートラルを
実現

工場内端材が
主原料の
原着ナイロン糸

二酸化炭素
排出量を
削減

色落ちしにくく
耐久性や耐候性に
優れている

EcoSolution Q100ナイロンは、工場内端材を主原料とし、製造された原着ナイロン糸です。従来のカーペットと比較して、二酸化炭素排出量を削減することが可能で、色落ちしにくく、耐久性や耐候性に優れています。



「グリッドパスウェイ」と「ジオグラフィック」は、
Cradle to Cradle認証®でV4.0規格を有した製品



GRID PATHWAY

GEO GRAPHIC



5つの条件

- material health -

原材料の健康性



環境に配慮し、化学物質を
出来るだけ使用していないこと

- product circularity -

原料・部品のリユース



製品を使い終わった後は、部品を再利用
したり、原料としてリサイクルすること



DT-6202(流し貼り)

○ EcoWorx® バッキング

GRID PATHWAY

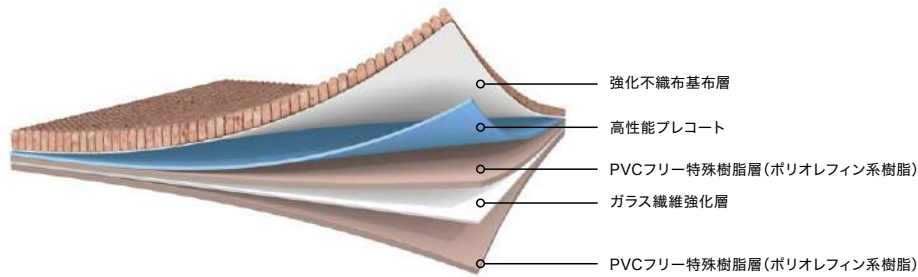
GEO GRAPHIC

「グリッドパスウェイ」「ジオグラフィック」ともに、
PVCを一切使用していない
バッキングです。

PVCを
使用していない
バッキング

軽量、
剥離強度に
優れている

人体に与える
有害な影響が
少ない



強化不織布基布層

高性能プレコート

PVCフリー特殊樹脂層(ポリオレフィン系樹脂)

ガラス繊維強化層

PVCフリー特殊樹脂層(ポリオレフィン系樹脂)

EcoWorx®は、PVCを使用していないバッキングです。リサイクル材を一部に使用したポリオレフィン系樹脂バッキングで、軽量で剥離強度に優れています。また、VOC(揮発性有機化合物)排出量が少ないため人体に与える有害な影響が少ないバッキングです。

カーペットタイル「グリッドパスウェイ」と「ジオグラフィック」は、Cradle to Cradle (ゆりかごからゆりかごまで) 認証®で、現在最も厳しい基準V4.0 規格を有しています。リサイクルだけでなく人と地球に対して安全で循環可能な社会/経済を実現化するために、責任を持って製造された製品に付与されます。認証を取得するには、下記5つの高い条件を満たす必要があります。

- clean air & climate protection -

自然エネルギーの
使用とカーボンマネジメント



生産においては再生エネルギーを利用し、
温室効果ガス削減に取り組んでいること

- water & soil stewardship -

水や土壌を管理する責任



生産過程において
水・土壌を汚染しないこと

- social fairness -

社会的な公正さ



原料調達から生産において、
人や環境を尊重すること

「グリッドパスウェイ」と「ジオグラフィック」は、建築材料において重要な要素である持続可能性を示すEPD(環境製品宣言)や使用材料の透明性を開示するHPD(健康製品宣言)を公表しています。LEED(建築物環境性能評価制度)を含む、各種グリーン建築物認証制度は、人や環境に対する製品の影響を情報開示することを重視し、建築資材の選定における要件を定義しています。

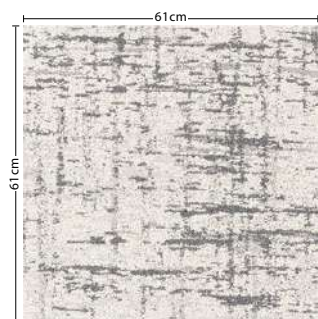
©2021 Cradle to Cradle Certified category icons はCradle to Cradle Products Innovation Institute の商標です。



DT-50803



DT-6201



DT-50801

NEW



DT-50802

NEW



DT-50803

NEW

MADE IN CHINA

パイル密度	1/10G×7.0ST
梱包	1ケース 12枚入り(約4.46㎡)
バックング	エコワークス®(オレフィン)+ガラス不織布
接着剤	ベンリダインGTS・NTR ※詳しくはP.56をご覧ください。
制電性	2KV以下(JIS L 4406 23°C25%RH 合成ゴム底)
防炎試験番号	E 2230227



※大柄を61cm角に裁断していますので、タイル毎に柄が異なります。(特定の柄は指定できません)
 ※貼り方により仕上がりの印象が大きく変わることがあります。
 ※巻末の「選択・施工上のご注意」を必ずご確認ください。
 ※写真はイメージです。実際の商品とは異なる場合がありますので、必ず現品をご確認ください。

特殊掛率品 **shaw contract**®

DT-5080
 グリッドパスウェイ

GRID PATHWAY

標準価格(税別)

15,500円/㎡ 5,768円/枚(枚売可)

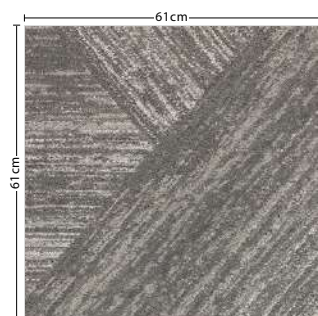
サイズ 61cm×61cm

全厚 8.1mm

パイル長 4.0mm ループ

パイル組成 リサイクル原着ナイロン100%

施工	↑↑	↑→	※流し貼り、市松貼りどちらでもご使用いただけます。
	↑↑	→↑	※流し貼りで施工する場合、目地や色差が目立つ場合があります。 ※製法上柄はつながりません。
	流し貼り	市松貼り	



DT-6202



DT-6201



DT-6206

MADE IN CHINA

パイル密度	1/10G×8.0ST
梱包	1ケース 12枚入り(約4.46㎡)
バックング	エコワークス®(オレフィン)+ガラス不織布
接着剤	ベンリダインGTS・NTR ※詳しくはP.56をご覧ください。
制電性	2KV以下(JIS L 4406 23°C25%RH 合成ゴム底)
防炎試験番号	E 2180241



※カット部分はパイルの方向や傾斜により色差が生じます。
 ※大柄を61cm角に裁断していますので、タイル毎に柄が異なります。(特定の柄は指定できません)
 ※貼り方により仕上がりの印象が大きく変わることがあります。
 ※巻末の「選択・施工上のご注意」を必ずご確認ください。
 ※写真はイメージです。実際の商品とは異なる場合がありますので、必ず現品をご確認ください。

特殊掛率品 **shaw contract**®

DT-6200
 ジオグラフィック

GEO GRAPHIC

標準価格(税別)

15,500円/㎡ 5,768円/枚(枚売可)

サイズ 61cm×61cm

全厚 7.6mm

パイル長 5.2~4.6mm カット&ループ

パイル組成 原着ナイロン100%

施工	↑↑	↑→	※流し貼り、市松貼りどちらでもご使用いただけます。
	↑↑	→↑	※流し貼りで施工する場合、目地や色差が目立つ場合があります。 ※製法上柄はつながりません。
	流し貼り	市松貼り	



DT-6205



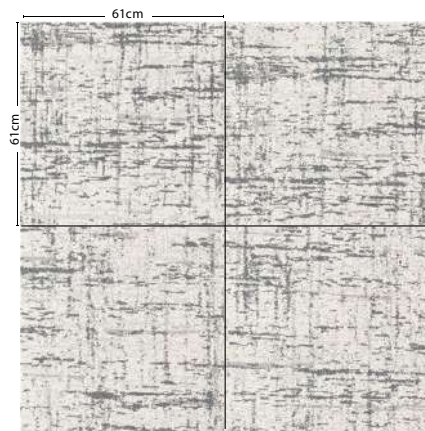
DT-6204



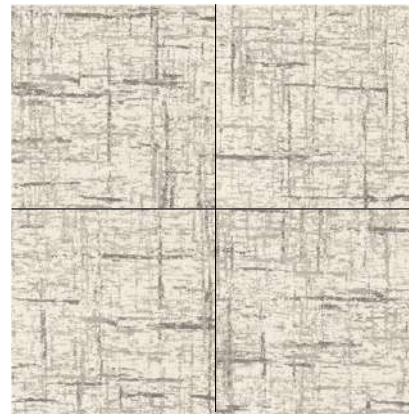
DT-6203



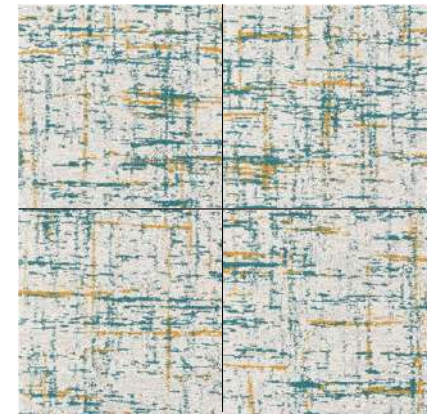
DT-50801 [クオリティ見本] NEW



DT-50801 NEW
4枚組み合わせた施工イメージです。(流し貼り)



DT-50802 NEW
4枚組み合わせた施工イメージです。(流し貼り)



DT-50803 NEW
4枚組み合わせた施工イメージです。(流し貼り)



DT-6202



DT-6201



DT-6206



DT-6205



DT-6204



DT-6203