

EB

Fabric
Sand & Stone
Pattern & Japanese

全点防かび

シックハウス対策品

EB-7101 ~ EB-7165

ECO MATERIAL
WALLCOVERINGS
2016-2018

sangetsu



EBクロスのおすすめポイント

エコロジーな壁紙の
スタンダード。

EB ECO MATERIAL
WALLCOVERINGS
2016-2018



POINT

1 生産から廃棄まで、 一貫したエコ配慮を実現。

一般ビニルクロスに比べて、生産過程でのCO₂排出量を約40%削減。また重量を約35%カットし、運搬時のコストも削減します。廃棄時は固形燃料化などにより、サーマルリサイクルとしての利用が可能です。

■ CO₂排出量削減

■ 重量削減

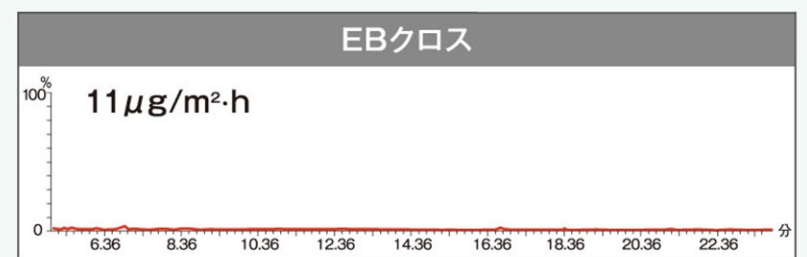
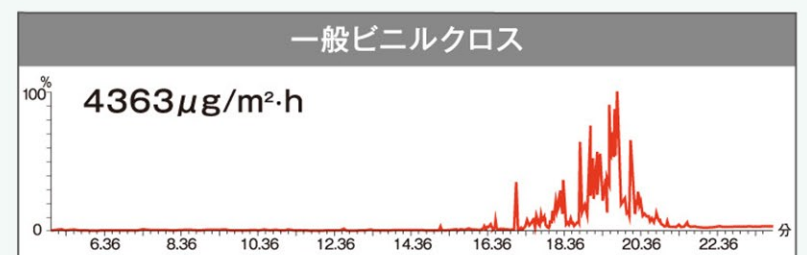


※当社比・当社算定法・当社実績値による

POINT

2 空気を汚さない クリーンな室内環境。

シックハウスの原因とされる厚生労働省室内濃度指針値策定13物質を使用していないので、残留T-VOCがほとんど検出されない、室内環境に配慮した壁紙です。

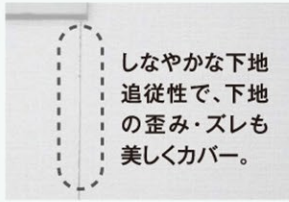


※JIS A 1901で規定する試験方法(小形チャンバー法)に準拠する。

※上記の試験結果は測定値であり、保証値ではありません。

POINT

3 ヒビ割れしにくく、歪みもキレイにカバー。



一般ビニルクロスに比べて下地追従性にすぐれているので、ヒビ割れしにくく、下地の歪みやズレもキレイにカバーします。

	一般ビニルクロス	EBクロス
変位1.5mm	○: 変化軽微	○: 変化軽微
変位2.0mm	×: 破断	○: 変化軽微
変位2.5mm	×: 破断	○: 変化軽微

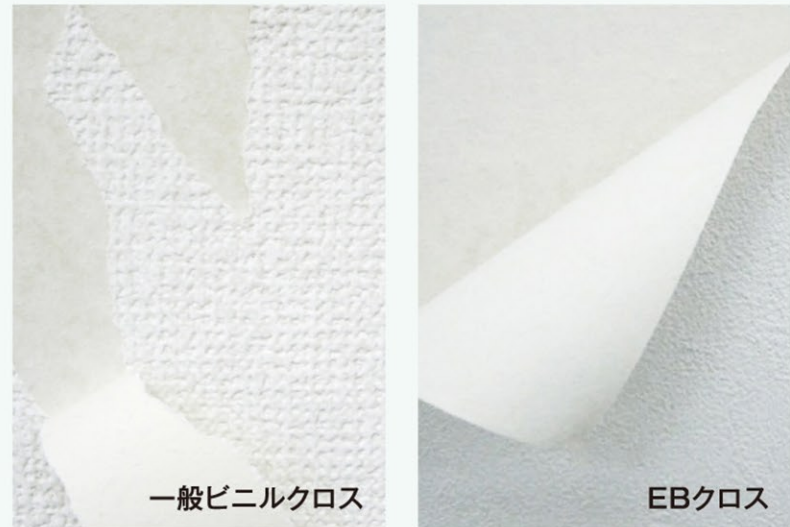
※上記の試験結果は測定値であり、保証値ではありません。

POINT

5 はがしやすく貼りやすい。

リフォームの際に一般ビニルクロスに比べてはがしやすく、下地をキレイに保ちます。

またEBクロスは軽量のため、天井への施工も負担が少なく貼りやすい特長があります。



POINT

4 汚れを拭き取りやすい。



醤油やケチャップなどの食品、クレヨンや水性ペンなどの筆記具、スイッチ周りの手垢など、日常生活の汚れが拭き取りやすくなりました。

	一般ビニルクロス	EBクロス
コーヒー	拭き取り後 1級: 汚れが濃く残る	拭き取り後 4級: ほとんど汚れが残らない
醤油	拭き取り後 1級: 汚れが濃く残る	拭き取り後 5級: 汚れが残らない
赤クレヨン	拭き取り前 拭き取り後 4級: ほとんど汚れが残らない	拭き取り前 拭き取り後 4級: ほとんど汚れが残らない
水性ペン	拭き取り前 拭き取り後 3級: やや汚れが残る	拭き取り前 拭き取り後 4級: ほとんど汚れが残らない

※上記の試験結果は測定値であり、保証値ではありません。

POINT

6 表面強度3級をクリア。

一般ビニルクロスに比べてスイッチ周りやコーナー傷など、日常生活のキズに強い。



■ 表面強度 判定基準

- 5級: 一見視で特に変化が見られない
- 4級: 多少表面傷が見られるが、比較的大きな表面層の破れ等は見られない
- 3級: 表面層の破れが明確に見える
- 2級: 表面が破けて紙等の裏打材が明らかに見える(長さ1cm未満)
- 1級: 表面が破けて紙等の裏打材が明らかに見える(長さ1cm以上)

壁紙工業会制定「表面強化壁紙性能規定」に準拠

EB

ECO MATERIAL
WALLCOVERINGS
2016-2018

Fabric 織物 26点



長期継続品

EB-7101



EB-7102



EB-7103



EB-7104 NEW



EB-7105 NEW



EB-7106



長期継続品

EB-7107



EB-7115 NEW



EB-7116



EB-7117



長期継続品

EB-7118



EB-7119



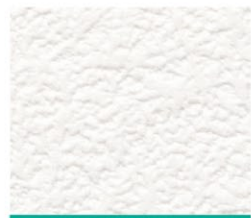
EB-7120



長期継続品

EB-7121

Sand & Stone 石目 18点



長期継続品

EB-7127



EB-7128 NEW



EB-7129 NEW



EB-7130 NEW



EB-7131



長期継続品

EB-7132



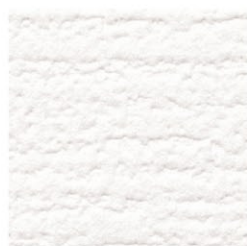
EB-7133



EB-7141 NEW



EB-7142 NEW



EB-7143



EB-7144

Pattern & Japanese パターン・和 21点



EB-7145 NEW



EB-7146



EB-7147 NEW



EB-7148 NEW



EB-7149



EB-7150



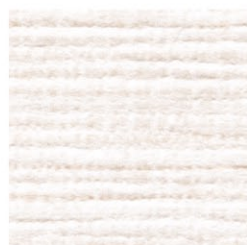
EB-7151



EB-7159 NEW



EB-7160 NEW



EB-7161



EB-7162



EB-7163



EB-7164 NEW



EB-7165 NEW

INDEX

EBクロス インデックス | 全65点

INDEX

Fabric 織物



EB-7108



EB-7109



EB-7110



EB-7111



長期継続品

EB-7112



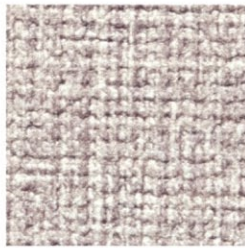
EB-7113



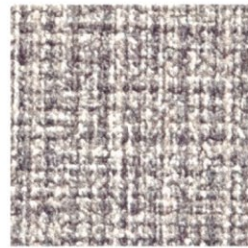
EB-7114



EB-7122 NEW



EB-7123 NEW



EB-7124 NEW



EB-7125 NEW



EB-7126 NEW



長期継続品

EB-7134



EB-7135 NEW



EB-7136 NEW



長期継続品

EB-7137



EB-7138



EB-7139 NEW



EB-7140 NEW

Sand & Stone 石目



EB-7152 NEW



EB-7153 NEW



EB-7154 NEW



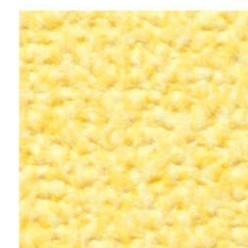
EB-7155 NEW



EB-7156 NEW



EB-7157 NEW



EB-7158 NEW

Pattern & Japanese パターン・和

長期継続品

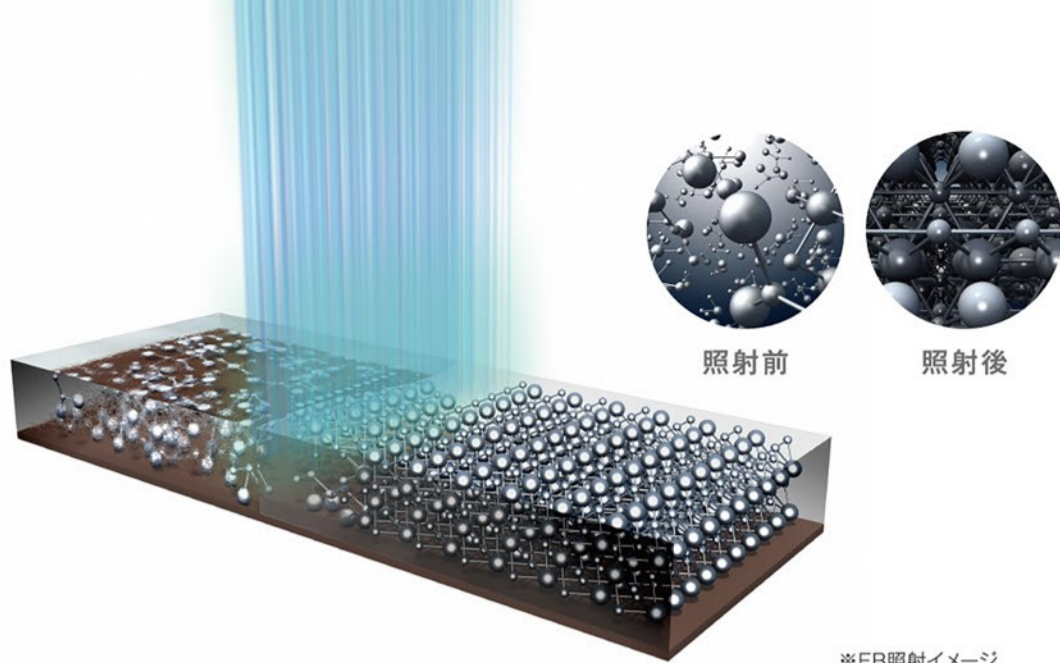
このマークの付いた商品は
2020年まで継続します。

※写真と現品のイメージが異なる場合があります。

壁紙のECOスタンダードを 可能にしたEBテクノロジー。

EB(Electron Beam)は、UV(紫外線)の約1,000倍のエネルギーを持ち、安全で環境負荷の少ないクリーンな電子線のことです。

このEBテクノロジーによって、樹脂や塗膜を高機能化し、汚れやキズに強く、耐久性に優れた性能を発揮します。



※EB照射イメージ

サンゲツの壁紙は
さまざまな安全規格の基準に適合しており
安心してお使いいただけます。

SV規格

Standard Value (壁紙製品標準規格)

快適・健康・安全に配慮した製品を供給することを目的として壁紙工業会により制定された自主規格です。

JIS規格 (壁紙: JIS A 6921)

Japanese Industrial Standards (日本工業規格)

日本の工業製品の品質安定を目的とした工業標準化法に基づき制定された国家規格です。

項目No.	試験項目	SV規格 規格値	JIS規格 規格値
1	退色性(号)	4以上	同左
2	摩擦色落ち度(級)	乾燥摩擦(タテ・ヨコ)	4以上
		湿潤摩擦(タテ・ヨコ)	4以上
3	隠蔽性(級)	3以上	同左
4	施工性	浮き及びはがれがあつてはならない	同左
5	湿潤強度 N/1.5cm (タテ・ヨコ)	0.5以上	同左
6	ホルムアルデヒド放散量(mg/L)	0.2以下	同左
7	重金属	砒素(mg/kg)	5以下
		鉛(mg/kg)	30以下
		カドミウム(mg/kg)	5以下
		クロム(mg/kg)	20以下
8	塩化ビニルモノマー(mg/kg)	0.1以下	—
		—	—
9	残留VOC	TVOC(μg/g)	100以下
		TEX芳香族(μg/g)	10以下
使用原材料項目		SV規格	JIS規格
10	安定剤	鉛、カドミウム、有機スズを含有する安定剤は使用しない。	—
11	可塑剤	沸点が300℃以上の難揮発性可塑剤を使用する。ただしDBPは使用しない。	—
12	発泡剤	フルオロカーボン類は使用しない。	—
13	溶剤	TEX(トルエン、キシレン、エチルベンゼン)は使用しない。	—

※SV規格・JIS規格の内容は変更になる場合があります。

最新情報につきましては壁紙工業会及び日本壁装協会ホームページをご参照ください。

ホルムアルデヒド等級 F☆☆☆☆

ホルムアルデヒド発散速度に応じて4つの種別に区分されますが、「JIS認証」あるいは「大臣認証」を取得したF☆☆☆☆壁紙は「規制対象外」の建築材料として、使用面積の制限を受けることなく、お使いいただけます。

防かび性能について

壁紙工業会制定の防かび壁紙の性能規定に基づき、試験結果が0の商品に「防かび」の表示をしています。

菌糸の発育	結果の表示
肉眼および顕微鏡下でかびの発育が認められない	0
肉眼ではかびの発育が認められないが、顕微鏡下では明らかに確認できる	1
肉眼でかびの発育が認められ、発育部分の面積は試料の全面積の25%未満	2
肉眼でかびの発育が認められ、発育部分の面積は試料の全面積の25%以上~50%未満	3
菌糸はよく発育し、発育部分の面積は試料の全面積の50%以上	4
菌糸の発育は激しく、試料全面を覆っている	5

※表示は試験片5点の平均を計算し、小数点第一位を四捨五入して行う。

防火性能[直張り]				防火種別	材料区分
不燃下地	不燃石膏ボード	準不燃下地	金属下地		
準不燃 QM-0572	準不燃 QM-0572	準不燃 QM-0572	—	2-3	プラスチック系壁紙(その他)

サンゲツのEBクロスに合せてお選び頂ける
おすすめのクッションフロアや巾木も
多数ご用意しております。

クッションフロア(9点)

標準価格(税別) 2,850円/㎡(5,190円/㎡)
1.8mm厚 有効巾182cm [抗菌]

■ウッド



■ストーン・プレーン ※HM-1093のみ有効巾180cm



カラー巾木(7点)

20枚入/1ケース 長さ: 915mm

※ご注文の際はケース単位でお願いします。

高さ		w-97	w-98	w-69	w-17	w-52	w-18	w-19	価格/ケース(税別)
40mm	Rアリ	●	●	●	●	—	●	●	3,600円
60mm	Rアリ	●	●	●	●	●	●	●	5,000円
	Rナシ	●	●	●	●	●	●	●	
75mm	Rアリ	●	●	●	●	●	●	●	5,400円
	Rナシ	●	●	●	●	●	●	●	
100mm	Rアリ	●	●	—	●	●	●	●	6,000円
	Rナシ	●	●	—	●	●	●	●	

※住宅用フロア見本帳「2016-2018Hフロア」より抜粋し、掲載しております。
※写真と現品のイメージが異なる場合があります。

Fabric

織物



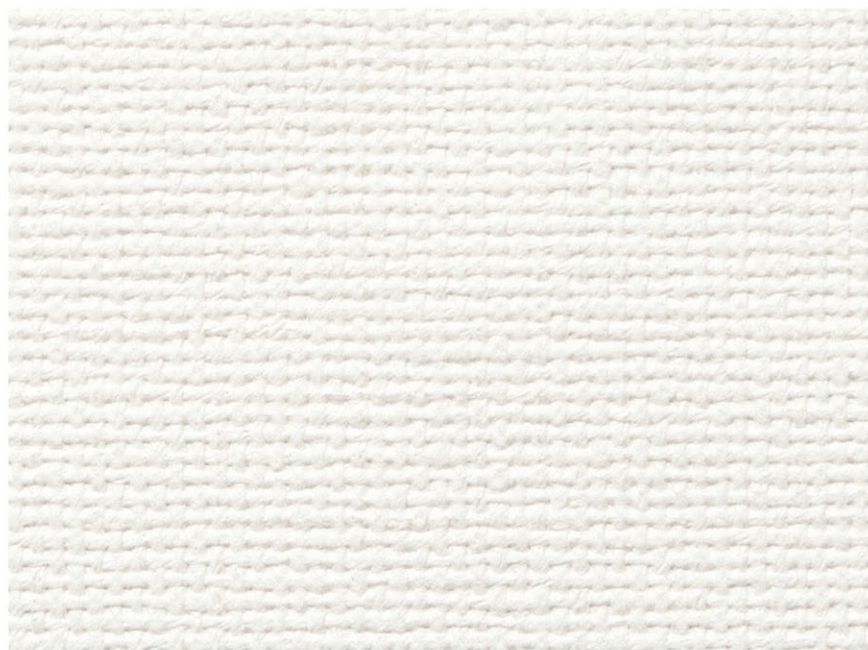
壁:EB-7105 巾木:W-97 床:HM-1027



壁:EB-7115



壁:EB-7121·7126



EB-7101

防かび 2020年まで継続

準不燃 防火種別2-3 プラスチック系壁紙（その他）

巾92cm

※製法上、ジョイント部分が目立つ場合がありますのでお含みおきください。

おすすめコーディネート

天井	EB-7101 / 7115	壁	EB-7101
巾木	W-97	床	HM-1027 / 1037
床色	ホワイト/ダーク		



EB-7102

防かび

準不燃 防火種別2-3 プラスチック系壁紙（その他）

巾92cm

※製法上、ジョイント部分が目立つ場合がありますのでお含みおきください。

おすすめコーディネート

天井	EB-7102 / 7115	壁	EB-7102
巾木	W-98	床	HM-1031 / 1039
床色	ナチュラル/ライト		



EB-7103

防かび

準不燃 防火種別2-3 プラスチック系壁紙（その他）

巾92cm

※製法上、ジョイント部分が目立つ場合がありますのでお含みおきください。

おすすめコーディネート

天井	EB-7103 / 7115	壁	EB-7103
巾木	W-97 / 98	床	HM-1027 / 1037
床色	ホワイト/ダーク		



EB-7104 NEW

防かび

準不燃 防火種別2-3 プラスチック系壁紙（その他）

巾92cm

おすすめコーディネート

天井	EB-7104 / 7115	壁	EB-7104
巾木	W-97	床	HM-1027 / 1044
床色	ホワイト/ミディアム		



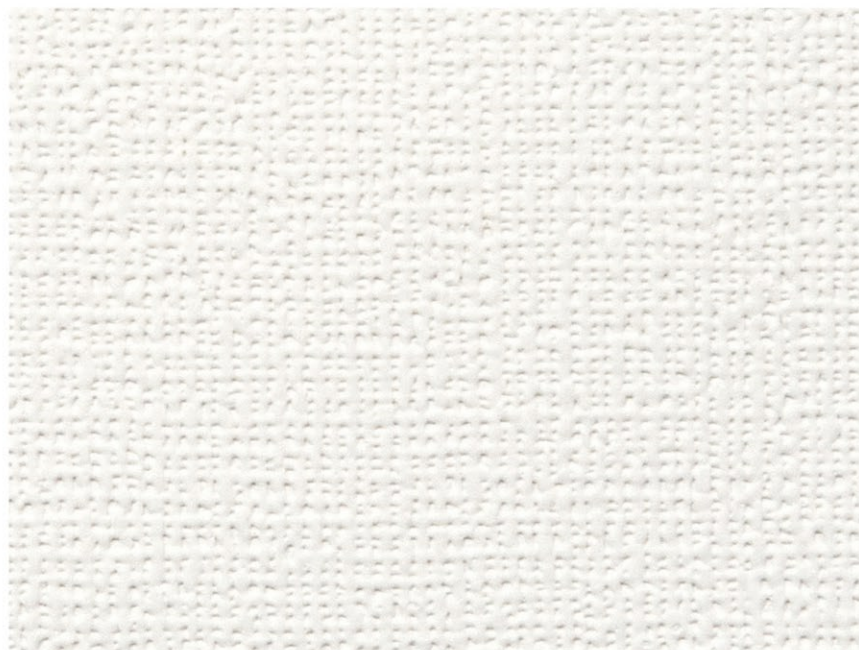
EB-7105 NEW

防かび

準不燃 防火種別2-3 プラスチック系壁紙（その他）
巾92cm

おすすめコーディネート

天井	EB-7105 / 7115	壁	EB-7105
巾木	W-69 / 97	床	HM-1027 / 1037
床色	ホワイト/ダーク		



EB-7106

防かび

準不燃 防火種別2-3 プラスチック系壁紙（その他）
巾92cm

おすすめコーディネート

天井	EB-7106 / 7115	壁	EB-7106
巾木	W-97	床	HM-1031 / 1039
床色	ナチュラル/ライト		



EB-7107

防かび 2020年まで継続

準不燃 防火種別2-3 プラスチック系壁紙（その他）
巾92cm

おすすめコーディネート

天井	EB-7107 / 7115	壁	EB-7107
巾木	W-97 / 98	床	HM-1031 / 1039
床色	ナチュラル/ライト		



EB-7108

防かび

準不燃 防火種別2-3 プラスチック系壁紙（その他）
巾92cm

おすすめコーディネート

天井	EB-7108 / 7115	壁	EB-7108
巾木	W-69 / 97	床	HM-1027 / 1037
床色	ホワイト/ダーク		



EB-7109

防かび

準不燃 防火種別2-3 プラスチック系壁紙（その他）
巾92cm

おすすめコーディネート

天井	EB-7109 / 7115	壁	EB-7109
巾木	W-97	床	HM-1027 / 1031
床色	ホワイト/ナチュラル		



EB-7110

防かび

準不燃 防火種別2-3 プラスチック系壁紙（その他）
巾92cm

おすすめコーディネート

天井	EB-7110 / 7115	壁	EB-7110
巾木	W-69 / 97	床	HM-1027 / 1037
床色	ホワイト/ダーク		



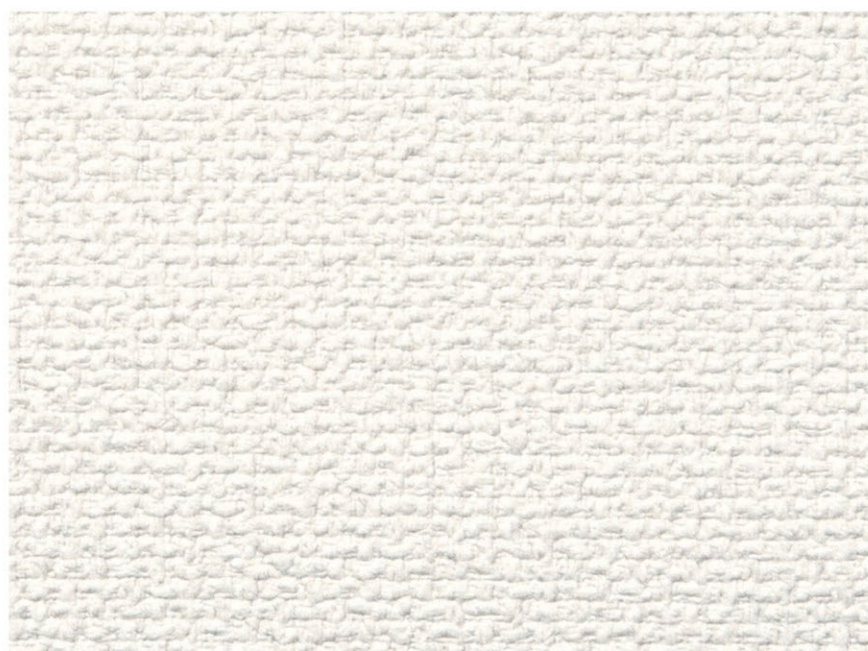
EB-7111

防かび

準不燃 防火種別2-3 プラスチック系壁紙（その他）
巾92cm

おすすめコーディネート

天井	EB-7111 / 7115	壁	EB-7111
巾木	W-97	床	HM-1031 / 1039
床色	ナチュラル/ライト		



EB-7112

防かび 2020年まで継続

準不燃 防火種別2-3 プラスチック系壁紙（その他）
巾92cm

おすすめコーディネート

天井	EB-7112 / 7115	壁	EB-7112
巾木	W-17 / 98	床	HM-1031 / 1044
床色	ナチュラル/ミディアム		



EB-7113

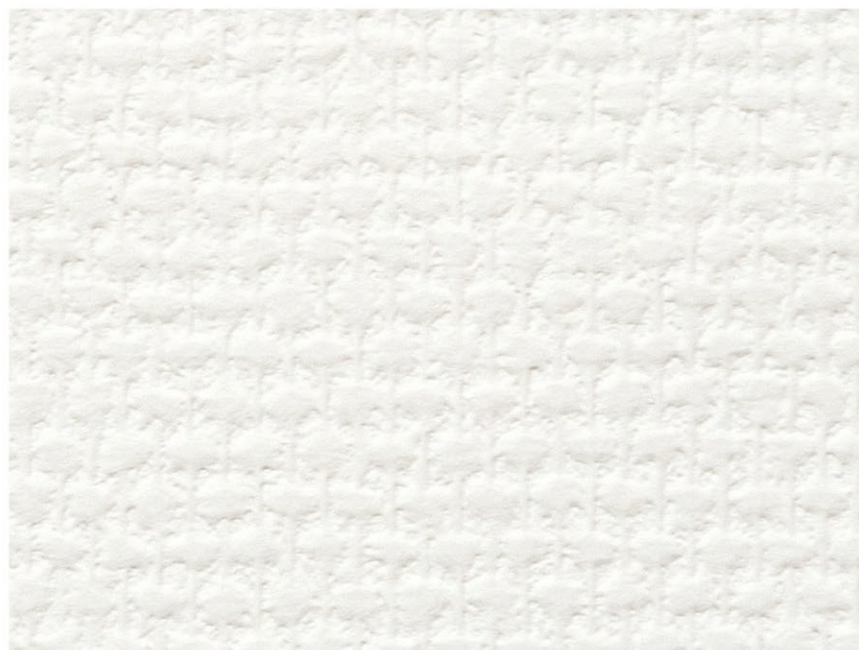
防かび

準不燃 防火種別2-3 プラスチック系壁紙（その他）
巾92cm

※製法上、ジョイント部分が目立つ場合がありますのでお含みおきください。

おすすめコーディネート

天井	EB-7113 / 7116	壁	EB-7113
巾木	W-69 / 98	床	HM-1031 / 1037
床色	ナチュラル/ダーク		



EB-7114

防かび

準不燃 防火種別2-3 プラスチック系壁紙（その他）
巾92cm

おすすめコーディネート

天井	EB-7114 / 7115	壁	EB-7114
巾木	W-97	床	HM-1027 / 1037
床色	ホワイト/ダーク		



EB-7115 NEW

防かび

準不燃 防火種別2-3 プラスチック系壁紙（その他）
巾92cm

おすすめコーディネート

天井	EB-7115	壁	EB-7115
巾木	W-17 / 97	床	HM-1031 / 1039
床色	ナチュラル/ライト		



EB-7116

防かび

準不燃 防火種別2-3 プラスチック系壁紙（その他）
巾92cm

おすすめコーディネート

天井	EB-7116 / 7115	壁	EB-7116
巾木	W-17 / 97	床	HM-1031 / 1039
床色	ナチュラル/ライト		



EB-7117

防かび

準不燃 防火種別2-3 プラスチック系壁紙（その他）
巾92cm

おすすめコーディネート

天井	EB-7117 / 7115	壁	EB-7117
巾木	W-17 / 98	床	HM-1031 / 1044
床色	ナチュラル/ミディアム		



EB-7118

防かび 2020年まで継続

準不燃 防火種別2-3 プラスチック系壁紙（その他）
巾92cm

おすすめコーディネート

天井	EB-7118 / 7115	壁	EB-7118
巾木	W-17 / 98	床	HM-1031 / 1039
床色	ナチュラル/ライト		



EB-7119

防かび

準不燃 防火種別2-3 プラスチック系壁紙（その他）
巾92cm

おすすめコーディネート

天井	EB-7119 / 7115	壁	EB-7119
巾木	W-17 / 98	床	HM-1031 / 1044
床色	ナチュラル/ミディアム		



EB-7120

防かび

準不燃 防火種別2-3 プラスチック系壁紙（その他）
巾92cm

おすすめコーディネート

天井	EB-7120 / 7115	壁	EB-7120
巾木	W-52 / 98	床	HM-1031 / 1044
床色	ナチュラル/ミディアム		



EB-7121

防かび 2020年まで継続

準不燃 防火種別2-3 プラスチック系壁紙（その他）
巾92cm

おすすめコーディネート

天井	EB-7121 / 7115	壁	EB-7121
巾木	W-17 / 98	床	HM-1031 / 1039
床色	ナチュラル/ライト		



EB-7122 NEW

防かび

準不燃 防火種別2-3 プラスチック系壁紙（その他）
巾92cm リピート ↓23.3cm ↔46cm 無地貼可

※製法上、ジョイント部分が目立つ場合がありますのでお含みおきください。

おすすめコーディネート

天井	EB-7115 / 7116	壁	EB-7122
巾木	W-69 / 98	床	HM-1027 / 1037
床色	ホワイト/ダーク		



EB-7123 NEW

防かび

準不燃 防火種別2-3 プラスチック系壁紙（その他）
巾92cm

※製法上、ジョイント部分が目立つ場合がありますのでお含みおきください。

おすすめコーディネート

天井	EB-7115 / 7116	壁	EB-7123
巾木	W-69	床	HM-1027 / 1037
床色	ホワイト/ダーク		



EB-7124 NEW

防かび

準不燃 防火種別2-3 プラスチック系壁紙（その他）
巾92cm

※製法上、ジョイント部分が目立つ場合がありますのでお含みおきください。

おすすめコーディネート

天井	EB-7105 / 7115	ベース	EB-7105
アクセント	EB-7124	巾木	W-69
床	HM-1027 / 1037	床色	ホワイト/ダーク



EB-7125 NEW

防かび

準不燃 防火種別2-3 プラスチック系壁紙（その他）
巾92cm

おすすめコーディネート

天井	EB-7125 / 7118	壁	EB-7125
巾木	W-17 / 98	床	HM-1031 / 1044
床色	ナチュラル/ミディアム		

EB-7126 NEW

防かび

準不燃 防火種別2-3 プラスチック系壁紙（その他）
巾92cm

※製法上、ジョイント部分が目立つ場合がありますのでお含みおきください。

おすすめコーディネート

天井	EB-7118 / 7121	ベース	EB-7121
アクセント	EB-7126	巾木	W-17 / 19
床	HM-1044 / 1037	床色	ミディアム/ダーク