

EVAL® BARRIER CLOTH エバール® バリアクロス

エバール® バリアクロスは、宿泊施設や医療・福祉施設など、表面強度やメンテナンス性を求められるさまざまな施設におすすめです。

エバール® フィルムの効果で汚れ・キズに強い フィルム汚れ防止・抗菌 EVAL® 59

1. 汚れや臭気をバリアし、耐薬品性に優れる

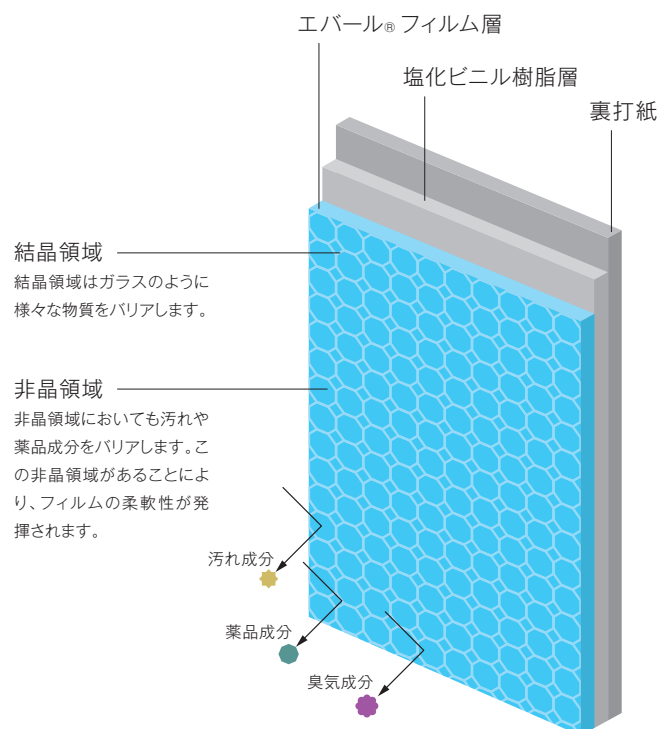
水拭きや中性洗剤を使用して汚れを落とすことができ、耐薬品性にも優れています。また臭気成分をバリアし、壁紙へのにおいの吸着を防ぎます。

2. 抗菌性に優れ、清潔さをキープ

食品包装にも使用される安全性の高いエバール® フィルムをラミネートしており、大腸菌・黄色ブドウ球菌・MRSA等の増殖を抑制します。

3. 表面が強くキズがつきにくい

エバール® フィルムは表面強度に優れているため、物がぶつかった時に起こりやすい表層剥がれを防止します。



“フィルム汚れ防止・抗菌”の耐久性をさらにアップ スーパー耐久性 EVAL®+ 耐久性 75

1. 引っかきキズに強い

エバール® フィルム+特殊配合により、表面をさらに強化。引っかきキズがつきにくい構造です。

2. 衝撃に強い

一般ビニル壁紙に比べ、高い耐衝撃性能を有しています。

3. エバール® フィルムのバリア機能

汚れや臭気をバリアしお手入れが簡単。
また、耐薬品性と抗菌性に優れ清潔さをキープします。

EBコートとエバール® フィルムのダブル効果による多機能壁紙 マルチクリーン EVAL®+ 消臭 81

1. EBコートとエバール® フィルムによる Wの消臭効果

消臭性EBコート層が臭気濃度低減効果を発揮します。
また、エバール® フィルムは臭気成分を吸着・透過しにくいいため、壁紙自体ににおいがしみつきにくく、再放散も抑えます。

2. エバール® フィルムのバリア機能

汚れや臭気をバリアしお手入れが簡単。
また、耐薬品性と抗菌性に優れ清潔さをキープします。

※「EVAL®」および「エバール®」は株式会社クラレのエチレンービニルアルコール共重合樹脂の登録商標です。

タバコのおい、気になる生活臭などを消臭する壁紙

ルームエアー 消臭 85

1. タバコのおいを消臭

タバコの煙に含まれるアセトアルデヒド・酢酸・硫化水素などを吸着・分解します。

2. 気になる生活臭を消臭

トイレ、生ゴミのおいやペットのおいを吸着・分解します。

3. ホルムアルデヒドを低減

シックハウス症候群の原因となるホルムアルデヒドの低減に効果があります。

ウイルス不活化効果のある壁紙

抗ウイルス 感染リスク対策 97

1. 壁紙表面に付着したウイルスを不活化

抗ウイルス性成分が、ウイルス表層のタンパク質を変性・破壊し、さらに有機成分を分解。ウイルスを不活化する効果があります。

2. 抗菌性にも優れ、よりよい衛生環境に

ウイルスだけでなく、細菌の繁殖を抑制する働きもあり、よりよい衛生環境づくりをお手伝いします。

日本アトピー協会推薦品

抗アレルゲン アレル物質低減効果 99

アレル物質の働きを抑制

壁紙表面の抗アレルゲン剤が空気中に浮遊するアレル物質と接触し、その働きを抑制します。また日常のお掃除もアレル物質低減に効果的です。

壁面をスクリーンとして使用できる壁紙

プロジェクター用壁紙 プロジェクター投映 101

プロジェクターの映像がきれいに映ります

高い拡散反射率を有する機能性壁紙

アカルクス壁紙 省エネ 102

室内をより明るくする壁紙

ナノテクノロジーを用いて開発した塗料を表面に塗布。高い拡散反射率を有し、室内照明の明かりが反射しやすい環境を作り出し、室内をより明るくします。蛍光灯・白熱電球・LEDなど幅広い照明器具に対応します。

Acalux は日本ペイント株式会社の登録商標です。

EVAL® BARRIER CLOTH エバール® バリアクロス

LED・蛍光灯の光でも高い効果を持続する光触媒壁紙

ヒカリケア **EVAL®** + 光触媒 203

1. 消臭効果

アセトアルデヒドやアンモニアなどの臭いのもととなる成分を分解します。分解消臭なので、臭いを再放散することはありません。

2. 細菌・ウイルスの繁殖抑制効果

抗菌性・抗ウイルス性のある光触媒「ルネキャット®」を使用しており、細菌やウイルスの繁殖を抑制します。

※「ルネキャット®」は株式会社東芝の可視光応答型光触媒に関する登録商標です。

3. シックハウス対策

ホルムアルデヒドをはじめとするVOCを分解し、クリーンで快適な室内空気環境づくりに役立ちます。

4. エバール® フィルムのバリア機能

汚れや臭気をバリアしお手入れが簡単。また、耐薬品性と抗菌性に優れ清潔さをキープします。

医療施設 施設・エリアガイド

医療の現場に欠かせない、抗菌・防汚・消臭・耐薬品性などの各種機能を備えた内装材をご提案。

医療に従事する方、医療施設を利用する方にとっての快適性と安全性を高める商品を豊富にご用意しています。

■ スタッフステーション 管理エリア

患者さんを支えるスタッフの方が快適に働ける環境づくりが大切です。防汚性・耐久性を兼ね備えた「フィルム汚れ防止・抗菌」や「スーパー耐久性」は長期間キレイな壁面を維持することができます。

■ 推奨壁紙

フィルム汚れ防止・抗菌	59-74
スーパー耐久性	75-80



■ 診察室・処置室

清潔さが求められるスペースなので防汚性のある壁紙がおすすめです。患者さんの不安を和らげるようアクセントで色や柄のある壁紙を使うコーディネートにしてみてもいかがでしょうか。

■ 推奨壁紙

フィルム汚れ防止・抗菌	59-74
スーパー耐久性	75-80



■ 病室

入院されている方にとっては最も長く過ごすお部屋です。快適性、衛生面、メンテナンスに優れた壁紙が求められます。長く過ごす空間だからこそ、色のある壁紙を使ったコーディネートもおすすめです。

■ 推奨壁紙

フィルム汚れ防止・抗菌	59-74
マルチクリーン（防汚・消臭）	81-84
抗ウイルス	97-98
ヒカリケア（光触媒）	203-204



■ エントランス・待合・廊下

とても多くの方が行き交うスペースです。また車椅子や医療機器等の移動もあるため、壁面には耐久性が求められます。防汚性と耐久性を兼ね備えている「スーパー耐久性」をベースとし、さらに耐久性に優れたハードウォールを腰下にお使いいただくことにより効果的です。

■ 推奨壁紙

フィルム汚れ防止・抗菌	59-74
スーパー耐久性	75-80
マルチクリーン（防汚・消臭）	81-84
ハードウォール	207-210



福祉施設 施設・エリアガイド

福祉の現場では特に明るく温かみのある空間づくりが求められます。心を癒すデザインと安全・快適性を高める機能を備えた内装材をご提案します。

■ 食堂・ダイルーム

人が集まる場所には感染対策が大切です。ウイルス不活化効果のある「抗ウイルス」壁紙は感染リスクを低減します。またアレル物質を低減する「抗アレルゲン」壁紙もあります。

■ 推奨壁紙

フィルム汚れ防止・抗菌	59-74
マルチクリーン（防汚・消臭）	81-84
抗ウイルス	97-98
抗アレルゲン	99-100

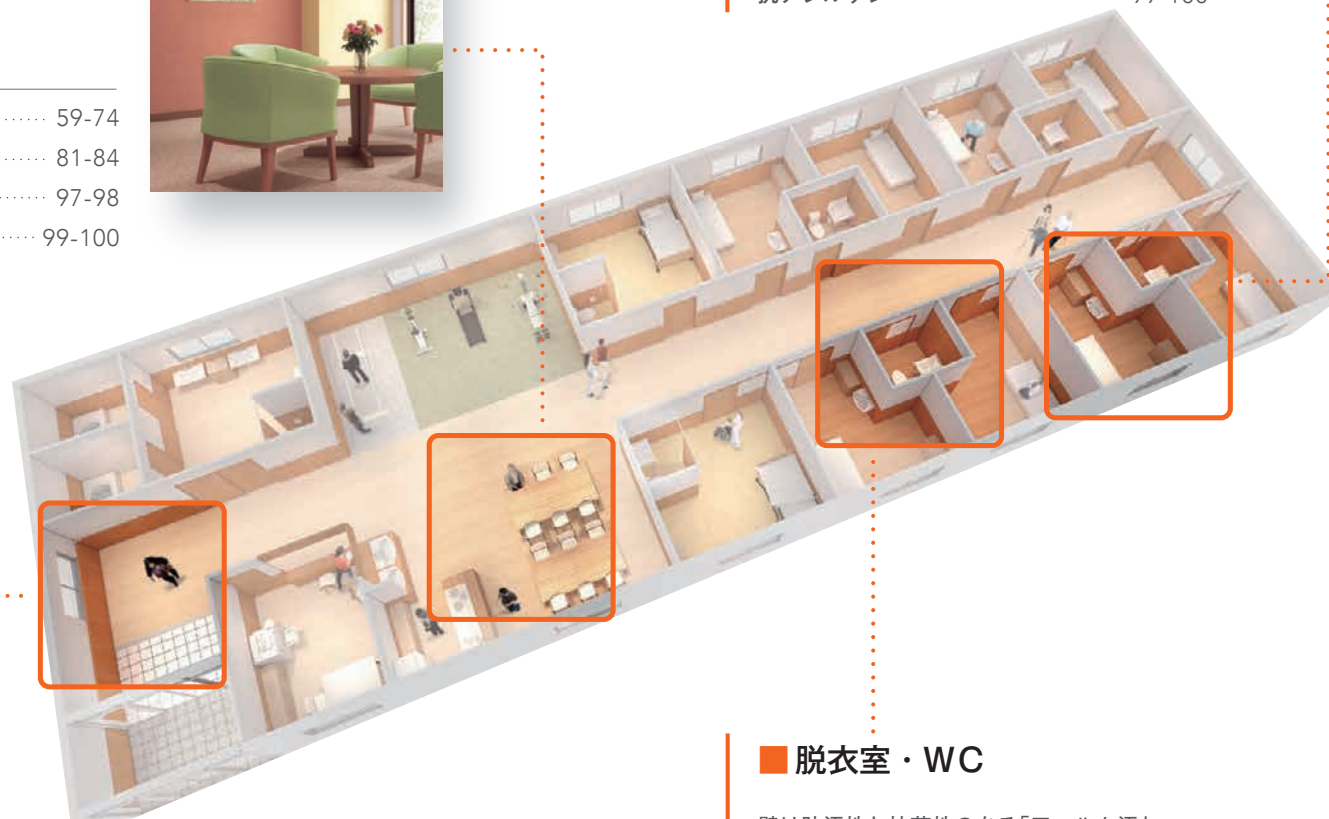


■ 居室

快適な空気環境をつくるため、生活臭を取り除く消臭壁紙「ルームエアー」がおすすめです。色や柄のある壁紙を使うことで空間に華やかさが生まれます。床材やカーテンとのトータルコーディネートがポイントです。

■ 推奨壁紙

フィルム汚れ防止・抗菌	59-74
マルチクリーン（防汚・消臭）	81-84
ルームエアー（消臭）	85-96
抗ウイルス	97-98
抗アレルゲン	99-100



■ エントランス・廊下

ホールや廊下は多くの人が行き交うスペースです。意匠性や衛生面はもちろんのこと、車椅子や医療機器等の移動などによる壁面のキズへの配慮も必要です。

■ 推奨壁紙

フィルム汚れ防止・抗菌	59-74
スーパー耐久性	75-80
ハードウォール	207-210



■ 脱衣室・WC

壁は防汚性と抗菌性のある「フィルム汚れ防止・抗菌」がおすすめ。天井には消臭機能付きの「ルームエアー」を使い清潔で快適な環境をつくることができます。

■ 推奨壁紙

フィルム汚れ防止・抗菌	59-74
マルチクリーン（防汚・消臭）	81-84
ルームエアー（消臭）	85-96
ハードウォール	207-210



オフィス 施設・エリアガイド

一日の大半を過ごす生活空間でもあるオフィス。
執務空間としての利便性やデザイン性も重要なポイントです。
用途やカタチが多様化するオフィス空間づくりに豊富なラインナップで対応します。

■ 食堂・ラウンジ

多くの方が毎日利用する食堂は、食品汚れが気になる場所です。メンテナンス性と消臭性を兼ね備えた「マルチクリーン」がおすすめです。掃除もしやすく、いつも快適な空気環境をつくれます。社員の憩いの場なので、明るい色を使ったコーディネートをしてみてはいかがでしょうか。

■ 推奨壁紙

フィルム汚れ防止・抗菌	59-74
マルチクリーン（防汚・消臭）	81-84



■ 執務室・会議室・商談室

オフィス向けに様々な機能性壁紙をご用意しています。「プロジェクター用壁紙」を使えば、白い壁がスクリーンになり、壁面の映像を見ながら会議をすることができます。また「アカルクス壁紙」は照明効果を高め、省エネにもつながる壁紙です。

■ 推奨壁紙

フィルム汚れ防止・抗菌	59-74
スーパー耐久性	75-80
プロジェクター用壁紙	101
アカルクス壁紙（省エネ）	102



■ エントランス・待合 廊下・ホール

エントランスや受付はお客様をお迎えする大切な空間。意匠性と耐久性に優れた硬質塩ビタックシート「リアテック」がおすすめです。「リアテック」は壁紙と比較して非常に優れた表面強度を有しています。また木目調やメタリックなど色やデザインも豊富なラインナップを揃えています。

■ 推奨壁紙

フィルム汚れ防止・抗菌	59-74
スーパー耐久性	75-80
マルチクリーン（防汚・消臭）	81-84
リアテック	201



■ 社長室・応接室

社長室や応接室は会社にとって特別なお部屋ですので、高級感を演出するのに最適な「織物壁紙」をご提案します。吸音効果もあり、しっとりとした雰囲気を作り出します。P.205-206の織物壁紙は不燃認定を取得しているため、内装制限のかかる大型案件でも安心してお使いいただけます。

■ 推奨壁紙

ルームエアー（消臭）	85-96
リアテック	201
不燃認定 織物壁紙	205-206



教育施設 施設・エリアガイド

日常的な活発な動きに対応し、美観を維持する耐久性やメンテナンス性、安全性などさまざまな機能が要求される教育施設の内装材。
多様化する教育空間に対応した豊富なアイテムをご用意しています。

■ 廊下・階段

耐久性が求められる廊下の壁には「スーパー耐久性」がおすすめです。かばんや小物などがぶつかっても表面キズがつきにくく、長期間美観を維持することができます。

■ 推奨壁紙

フィルム汚れ防止・抗菌	59-74
スーパー耐久性	75-80



■ 教室

集中力が高まるように白をベースにした落ち着いた空間づくりが必要です。白い壁紙は汚れが気になりますので防汚性に優れた「フィルム汚れ防止・抗菌」がおすすめです。また、掲示板の表面材として使うことのできる「掲示板クロス」もご用意しています。

■ 推奨壁紙

フィルム汚れ防止・抗菌	59-74
アカルクス壁紙	102
掲示板クロス	213-214

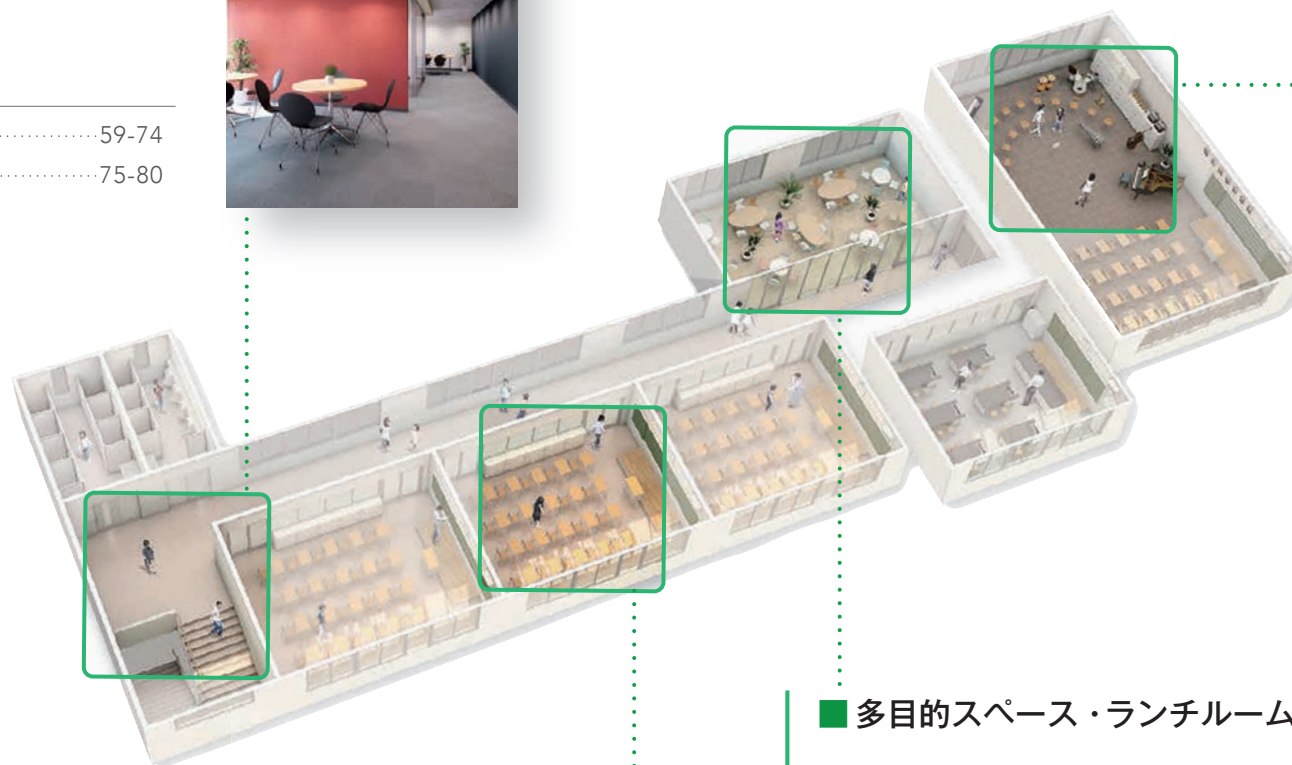


■ 図書室・コンピューター室

「リアテック ホワイトボードシート」はホワイトボード同様の書き込みが可能で、またプロジェクター投映にも適しており、壁面を多機能に使うことができます。

■ 推奨壁紙

フィルム汚れ防止・抗菌	59-74
プロジェクター用壁紙	101
リアテック	201
ホワイトボードシート	212



■ 多目的スペース・ランチルーム

多目的スペースやランチルームは学生たちのコミュニケーションの場。色や柄のある壁紙で壁面を飾り、明るく活発なインテリアにしたいかがでしょうか。機能では防汚性と消臭性を兼ね備えた「マルチクリーン」がおすすめです。

■ 推奨壁紙

フィルム汚れ防止・抗菌	59-74
スーパー耐久性	75-80
マルチクリーン（防汚・消臭）	81-84



フィルム汚れ防止・抗菌 | EVAL®

EVAL® BARRIER CLOTH

1. 汚れや臭気をバリアし、耐薬品性に優れる

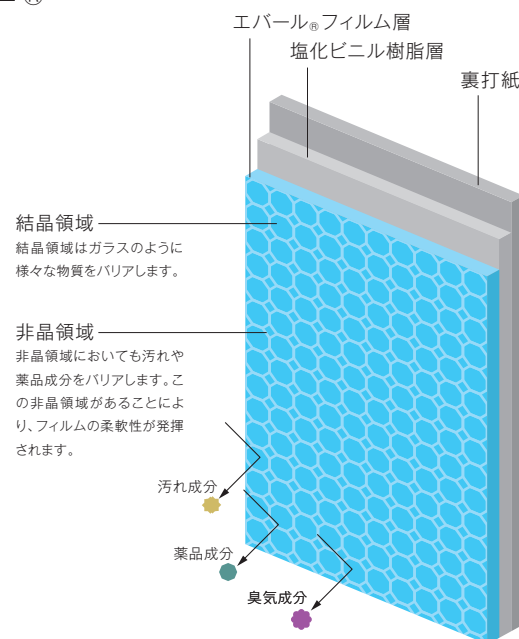
水拭きや中性洗剤を使用して汚れを落とすことができ、耐薬品性にも優れます。また臭気成分をバリアし、壁紙へののにおいの吸着を防ぎます。

2. 抗菌性に優れ、清潔さをキープ

食品包装にも使用される安全性の高いエバール®フィルムをラミネートしており、大腸菌・黄色ブドウ球菌・MRSA等の増殖を抑制します。

3. 表面が強くキズがつきにくい

エバール®フィルムは表面強度に優れているため、物がぶつかった時に起こりやすい表層剥がれを防止します。



■耐薬品性試験結果

薬品名	フィルム汚れ防止・抗菌	一般ビニル壁紙
次亜塩素酸ナトリウム(6%)	○	○
無水エタノール(99.5vol%)	○	○
アンモニア水(25%)	○	○
過酸化水素水(3.5w/v%)	○	○
ポピドンヨード(7%)	○	△
塩酸(9.5%)	○	○
ベンザルコニウム水溶液(10%)	○	○
ホルマリン液(37%)	○	○
クレゾール石炭液(3%)	○	○
シンナー(原液)	○	○
ルゴール液(原液)	○	△
アクリノール(原液)	○	△
MEK(原液)	○	○

〔試験方法〕JIS K 6902Bに準じ、汚染物質については当社基準による。

〔評価基準〕色相変化および状態変化により総合評価を行う。

色相変化：JIS L 0805に定める汚染用グレースケールを用い、汚染度合いを評価する。

状態変化：目視により外観の状態変化を評価する。

○…変化なし ○…軽微な変化 △…明らかな変化

■耐汚染性試験結果

汚染物質	フィルム汚れ防止・抗菌			一般ビニル壁紙		
	水	中性洗剤	アルコール	水	中性洗剤	アルコール
コーヒー	○	○	○	△	△	△
醤油	○	○	○	×	△	△
ソース	○	○	○	××	×	×
オレンジジュース	○	○	○	○	○	○
水性ペン	○	○	○	×	×	×
クレヨン	△	○	○	××	××	××
油性ペン	××	×	○	××	××	××
口紅	△	○	○	××	×	××

〔試験方法〕壁紙工業会規定 汚れ防止壁紙性能試験に準じ、汚染物質については当社基準による。

〔評価基準〕JIS L 0805に定める汚染用グレースケールを用い、1級(不可××)～5級(良好○)で汚染度合いを評価する。

※各種汚染物質に対する24時間後の汚れ防止性能を評価しています。

■抗菌性能比較表

	大腸菌		黄色ブドウ球菌		MRSA	
	接種直後	24時間後	接種直後	24時間後	接種直後	24時間後
フィルム汚れ防止・抗菌	1.2×10^4	<0.63	1.1×10^4	<0.63	1.2×10^4	<0.63
ポリエチレンフィルム	1.2×10^4	1.5×10^6	1.1×10^4	3.6×10^4	1.2×10^4	7.6×10^4

〔試験方法〕壁紙工業会規定 抗菌性能試験に準ずる。

※上記の試験結果は測定値であり、保証値ではありません。

▶「フィルム汚れ防止・抗菌」の施工上の注意

モルタル・ベニヤ下地に施工する場合は、フクレやアクを防ぐため、シーラー処理をしてください。／接着剤は濃い目(6～7割希釈)のものを使用し、低温時にはボンドを併用してください。オープンタイムは長めに取ってください。オープンタイム不足はフクレ等の原因になることがあります。／糊付け後は折りジワがつかないように大きくたたみ、上積みは避けてください。エアーや水分が抜けにくく、特に低温時にはフクレが生じやすいためご注意ください。／出隅の納めの際は折り曲げた壁紙の表面からきれいな布でしっかりとおさえてください。施工後は表面に付着した糊や汚れをきれいに拭き取ってください。拭き残しがあると変色の原因になることがあります。一般ビニル壁紙と比較して施工難易度が高いため、施工費が割増しになる場合があります。

■汚れ落ち性能比較

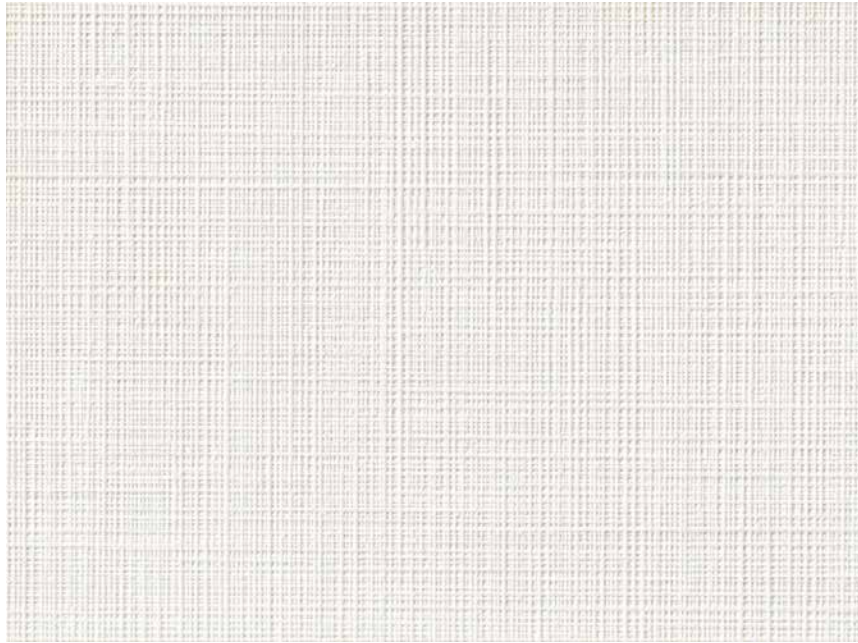
一般ビニル壁紙



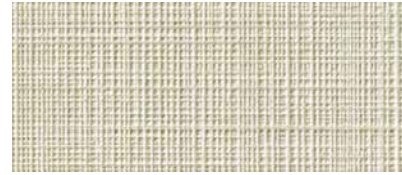
フィルム汚れ防止・抗菌



〔試験方法〕壁紙表面にクレヨンで書き込み、エタノールを用いて拭き取りを行った。



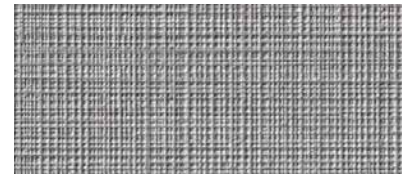
▲TH-8791 NEW



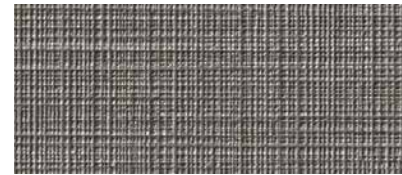
▲TH-8792 NEW



▲TH-8793 NEW



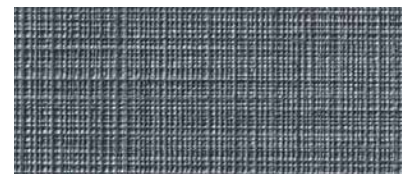
▲TH-8794 NEW



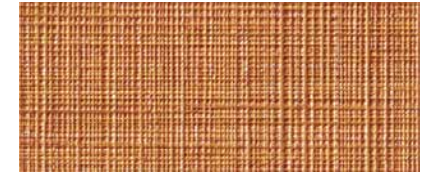
▲TH-8795 NEW



▲TH-8796 NEW



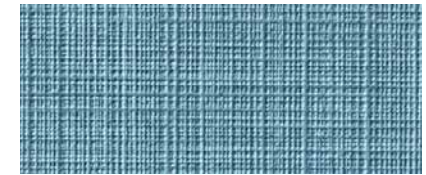
▲TH-8797 NEW



▲TH-8798 NEW



▲TH-8799 NEW



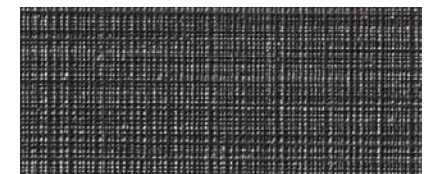
▲TH-8800 NEW



▲TH-8801 NEW



▲TH-8802 NEW



▲TH-8803 NEW



TH-8791・8800

不燃 防火種別1-4 AA 1,090円/㎡

巾92cm

防かび 抗菌 表面強化 汚れ防止

▶施工注意

「フィルム汚れ防止・抗菌」の施工上の注意につきましてはP.59をご参照ください。
一般ビニル壁紙と比較して施工難易度が高いため、施工費が割増しになる場合があります。

TH-8791~8803





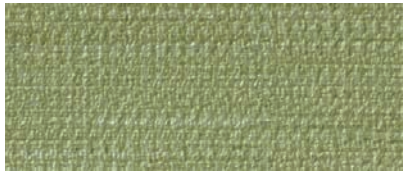
▲TH-8804

長期継続

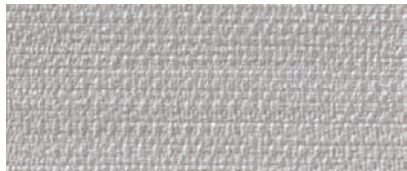


▲TH-8805

長期継続



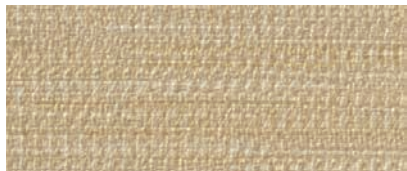
▲TH-8809 NEW



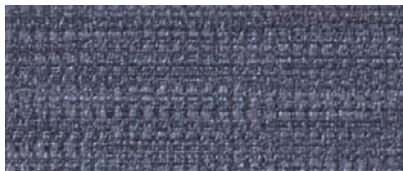
▲TH-8806



▲TH-8810



▲TH-8807



▲TH-8811



▲TH-8808



▲TH-8812

不燃 防火種別1-4 AA 1,090円/㎡

TH-8804~8812

巾92cm 高さ25cm 厚さ46.2cm

防かび 抗菌 表面強化 汚れ防止

▶施工注意

「フィルム汚れ防止・抗菌」の施工上の注意につきましてはP.59をご参照ください。
一般ビニル壁紙と比較して施工難易度が高いため、施工費が割増しになる場合があります。



TH-8807・8810

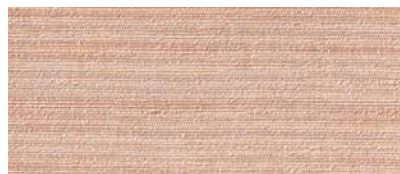




▲TH-8813 NEW



▲TH-8814 NEW



▲TH-8817 NEW



▲TH-8815 NEW



▲TH-8818 NEW



▲TH-8816 NEW



▲TH-8819 NEW

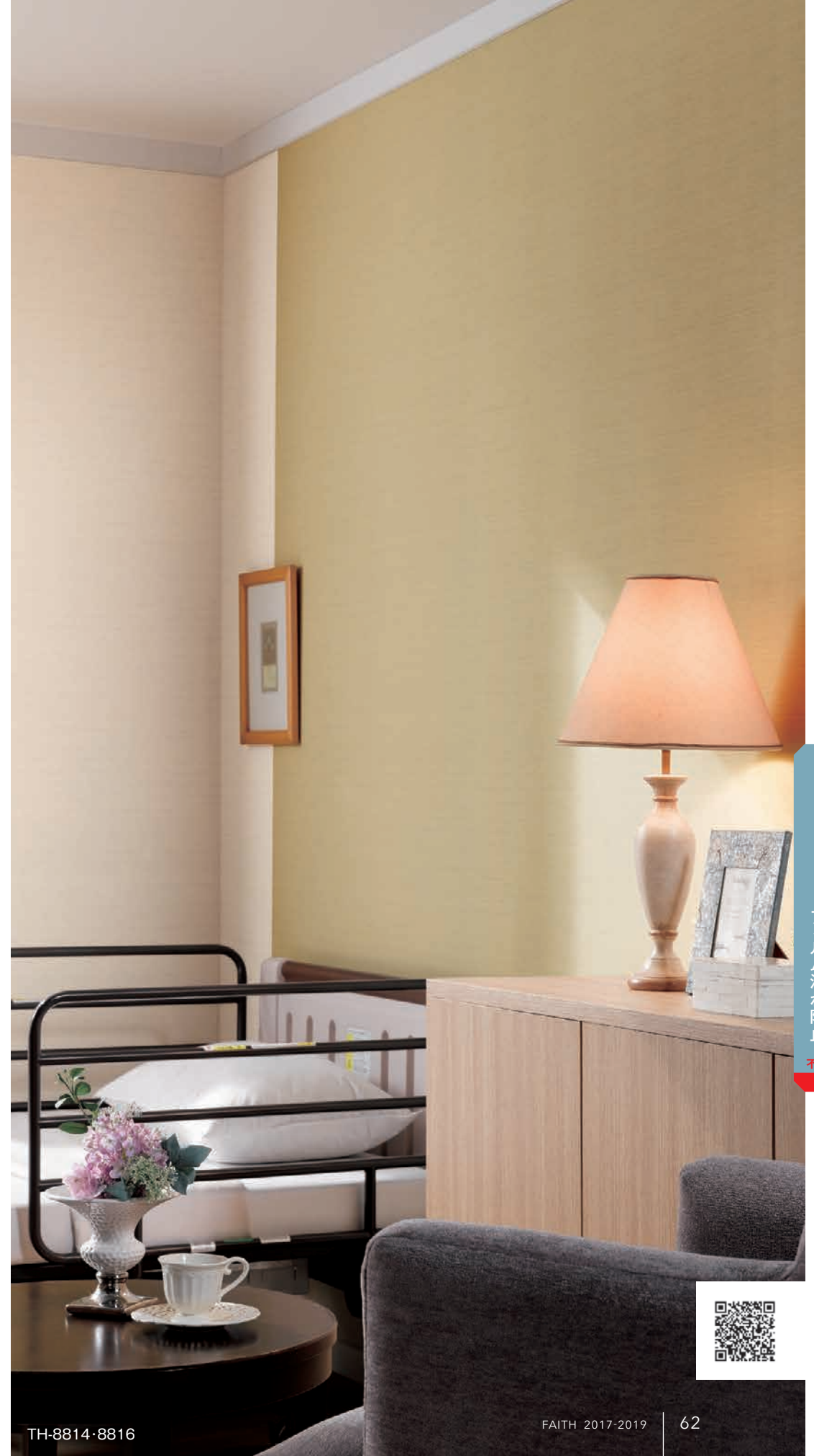
不燃 防火種別1-4 AA 1,090円/㎡ TH-8813~8819

巾92cm ↑64cm ↔46.1cm

防かび 抗菌 表面強化 汚れ防止

▶施工注意

「フィルム汚れ防止・抗菌」の施工上の注意につきましてはP.59をご参照ください。
一般ビニル壁紙と比較して施工難易度が高いため、施工費が割増しになる場合があります。



フィルム汚れ防止

不燃





▲TH-8820 NEW



▲TH-8821 NEW



▲TH-8823 NEW



▲TH-8822 NEW



▲TH-8824 NEW

不燃 防火種別1-4 AA 1,090円/㎡
巾92.5cm 高さ32cm 幅46.4cm ●無地貼可
防かび 抗菌 表面強化 汚れ防止

▶施工注意
「フィルム汚れ防止・抗菌」の施工上の注意につきましてはP.59をご参照ください。
一般ビニル壁紙と比較して施工難易度が高いため、施工費が割増しになる場合があります。

TH-8820~8824



TH-8821・8823



▲ TH-8825 NEW

不燃 防火種別1-4 AA 1,090円/㎡

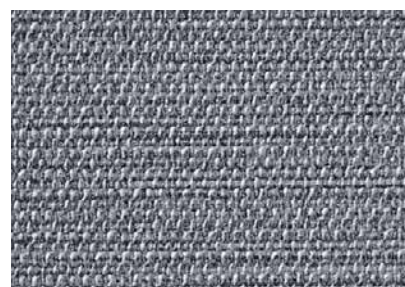
巾92cm ↑64cm ↔92cm

防かび 抗菌 表面強化 汚れ防止

▶施工注意



▲ TH-8826 NEW



▲ TH-8827 NEW

TH-8825~8827



TH-8826・8827



▲ TH-8828 NEW

不燃 防火種別1-4 AA 1,090円/㎡

巾92cm

防かび 抗菌 汚れ防止

▶施工注意

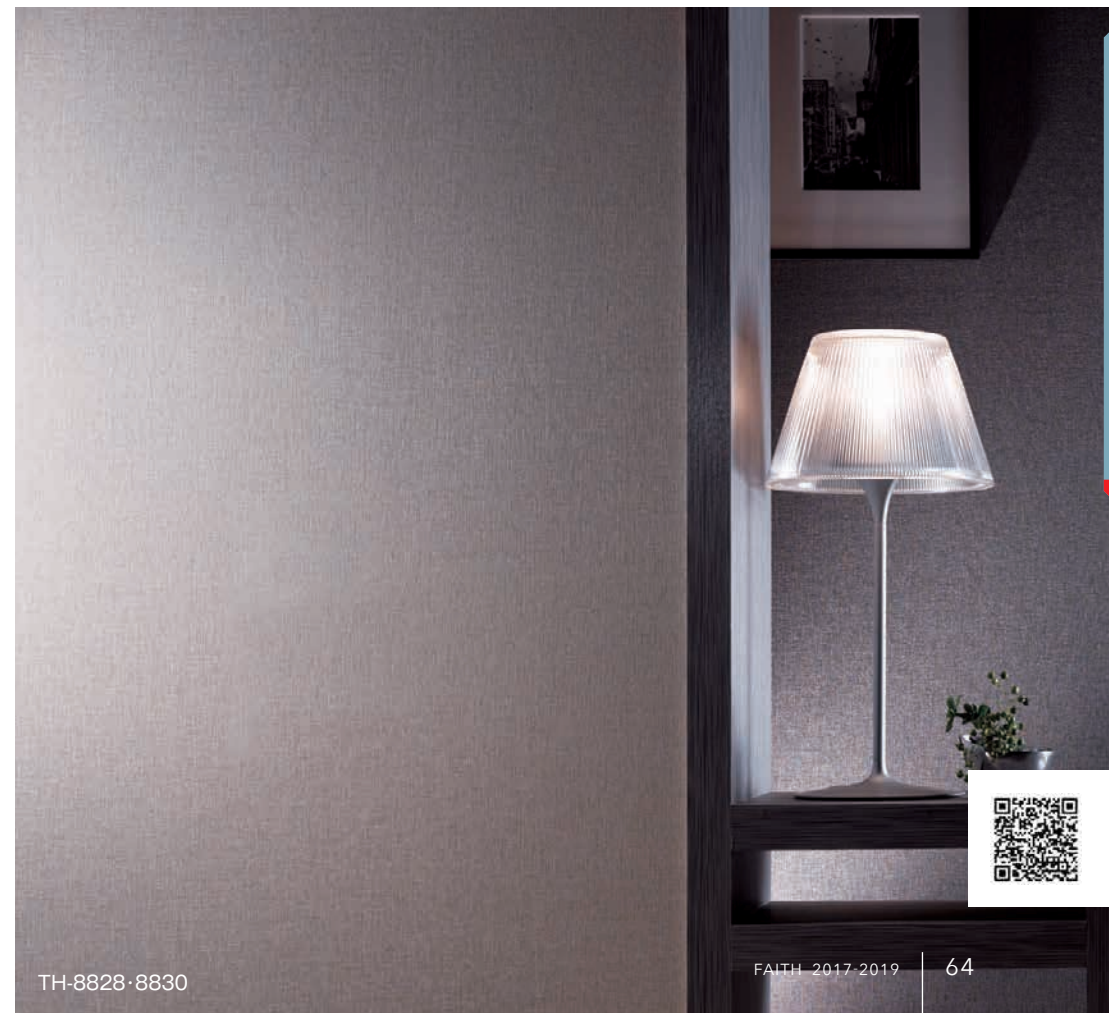


▲ TH-8829 NEW



▲ TH-8830 NEW

TH-8828~8830



TH-8828・8830

フィルム汚れ防止

不燃



▶施工注意 「フィルム汚れ防止・抗菌」の施工上の注意につきましてはP.59をご参照ください。
一般ビニル壁紙と比較して施工難易度が高いため、施工費が割増しになる場合があります。



▲TH-8831 NEW



▲TH-8832 NEW



▲TH-8833 NEW

不燃 防火種別1-4 AA 1,090円/㎡
巾92.5cm 高さ33.4cm 厚み46.4cm (エンボスリベート)
防かび 抗菌 汚れ防止

▶施工注意

TH-8831~8833



▲TH-8834 NEW



▲TH-8835 NEW



▲TH-8836 NEW

不燃 防火種別1-4 AA 1,090円/㎡
巾92cm
防かび 抗菌 表面強化 汚れ防止

▶施工注意

TH-8834~8836

▶施工注意
「フィルム汚れ防止・抗菌」の施工上の注意につきましてはP.59をご参照ください。
一般ビニル壁紙と比較して施工難易度が高いため、施工費が割増しになる場合があります。





▲ TH-8837

不燃 防火種別1-4 AA 1,090円/㎡

巾92cm ↑21.3cm ↔30.8cm

防かび 抗菌 汚れ防止

▶施工注意
エンボスリビートは合いませんのでお含みおきください。



▲ TH-8838



▲ TH-8839

TH-8837~8839



▲ TH-8840 NEW

不燃 防火種別1-4 AA 1,080円/㎡

巾93cm ↑31.2cm ↔31cm (エンボスリビート)

防かび 抗菌 汚れ防止

▶施工注意
プリントリビートは合いませんのでお含みおきください。



▲ TH-8841 NEW



▲ TH-8842 NEW

TH-8840~8842

▶施工注意 「フィルム汚れ防止・抗菌」の施工上の注意につきましてはP.59をご参照ください。
一般ビニル壁紙と比較して施工難易度が高いため、施工費が割増しになる場合があります。



TH-8837



TH-8841・8842

フィルム汚れ防止

不燃



フィルム汚れ防止・抗菌



▲TH-8843 NEW



▲TH-8844 NEW

不燃 防火種別1-6 AA 1,090円/㎡
巾92.5cm ±0.8cm ±±0.8cm (エンボスリビート)
防かび 抗菌 汚れ防止

TH-8843~8844

▶施工注意

TH-8844



▲TH-8845

長期継続



▲TH-8846 NEW

不燃 防火種別1-4 AA 1,090円/㎡
巾92cm
防かび 抗菌 汚れ防止

TH-8845~8846

▶施工注意

柄の特性により、ジョイント部分が目立つ場合がありますのでお含みおきください。

▶施工注意

「フィルム汚れ防止・抗菌」の施工上の注意につきましてはP.59をご参照ください。
一般ビニル壁紙と比較して施工難易度が高いため、施工費が割増しになる場合があります。



TH-8845





▲TH-8847 NEW

不燃 防火種別1-4 AA 1,090円/㎡
巾92cm
防かび 抗菌 表面強化 汚れ防止
▶施工注意



▲TH-8848

不燃 防火種別1-4 AA 1,090円/㎡
巾92cm
防かび 抗菌 汚れ防止
▶施工注意



▲TH-8853 NEW

不燃 防火種別1-4 AA 1,090円/㎡
巾92cm
防かび 抗菌 汚れ防止
▶施工注意



▲TH-8854

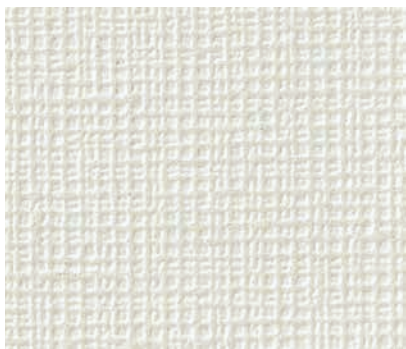
長期継続

不燃 防火種別1-4 AA 1,090円/㎡
巾92cm ↑50cm ↔30.7cm
防かび 抗菌 表面強化 汚れ防止
▶施工注意



▲TH-8849

不燃 防火種別1-4 AA 1,090円/㎡
巾92cm
防かび 抗菌 汚れ防止
▶施工注意



▲TH-8850

TH-8849～8850



▲TH-8855 NEW

不燃 防火種別1-4 AA 1,090円/㎡
巾92cm
防かび 抗菌 汚れ防止
▶施工注意



▲TH-8856 NEW

TH-8855～8856



▲TH-8851

不燃 防火種別1-4 AA 1,090円/㎡
巾92cm
防かび 抗菌 汚れ防止
▶施工注意



▲TH-8852 NEW

TH-8851～8852



▲TH-8857

不燃 防火種別1-4 AA 1,090円/㎡
巾92cm
防かび 抗菌 汚れ防止
▶施工注意



▲TH-8858

TH-8857～8858

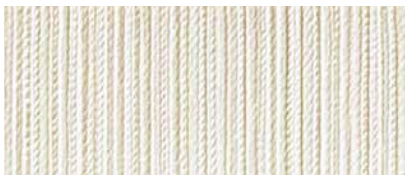
▶施工注意 「フィルム汚れ防止・抗菌」の施工上の注意につきましてはP.59をご参照ください。
一般ビニル壁紙と比較して施工難易度が高いため、施工費が割増しになる場合があります。

長期継続 2022年まで継続します。



▲TH-8859

長期継続



▲TH-8860



▲TH-8863

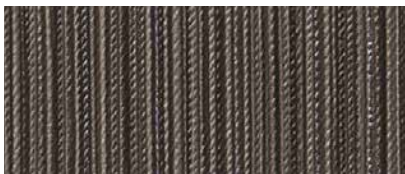
長期継続



▲TH-8861



▲TH-8864



▲TH-8862 NEW



▲TH-8865

不燃 防火種別1-4 AA 1,090円/㎡

TH-8859~8865

巾92cm ↔ 11.5cm

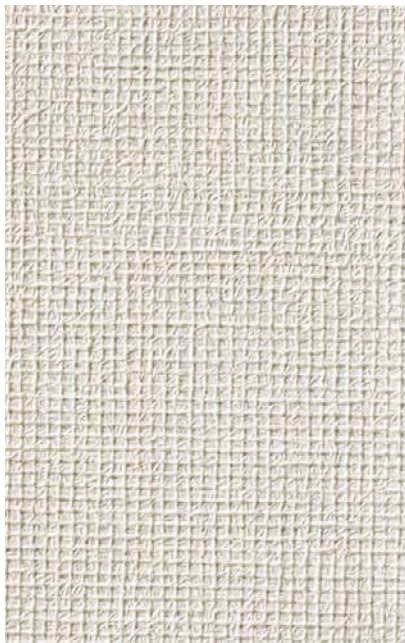
防かび 抗菌 表面強化 汚れ防止

▶施工注意

エンボス形状により、折りジワが残しやすい性質があります。糊付け後は大きくたたみ、上積みは避けてください。
「フィルム汚れ防止・抗菌」の施工上の注意につきましてはP.59をご参照ください。
一般ビニル壁紙と比較して施工難易度が高いため、施工費が割増しになる場合があります。



TH-8864・8865



▲TH-8866

不燃 防火種別1-4 AA 1,090円/㎡

巾92cm

防かび 抗菌 表面強化 汚れ防止

▶施工注意

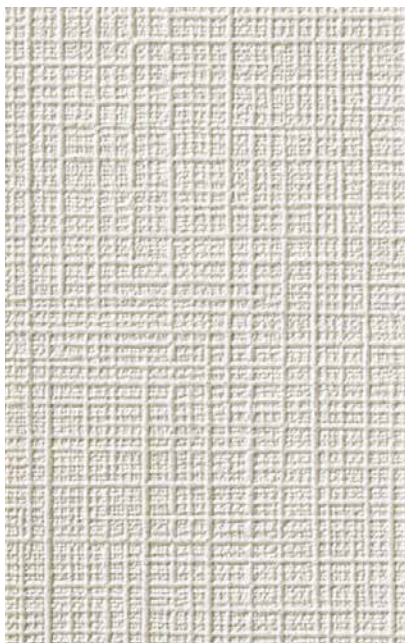


▲TH-8867



▲TH-8868

TH-8866~8868



▲TH-8869

不燃 防火種別1-4 AA 1,090円/㎡

巾92cm

防かび 抗菌 表面強化 汚れ防止

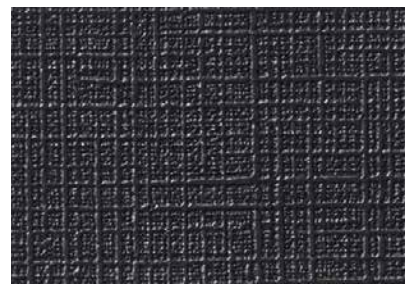
▶施工注意

▶施工注意

「フィルム汚れ防止・抗菌」の施工上の注意につきましてはP.59をご参照ください。
一般ビニル壁紙と比較して施工難易度が高いため、施工費が割増しになる場合があります。



▲TH-8870



▲TH-8871 **NEW**

TH-8869~8871



TH-8867・8868

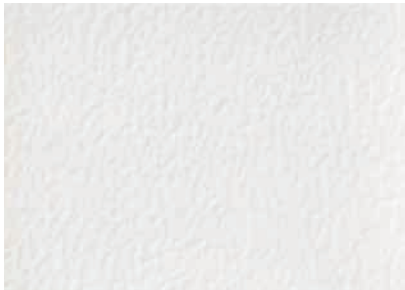


TH-8869・8871

フィルム汚れ防止

不燃





▲TH-8872 **NEW**



▲TH-8876 長期継続



▲TH-8880 長期継続



▲TH-8884 長期継続



▲TH-8873 **NEW**



▲TH-8877



▲TH-8881 長期継続



▲TH-8885 **NEW**



▲TH-8874



▲TH-8878 **NEW**



▲TH-8882 **NEW**



▲TH-8886 長期継続



▲TH-8875 **NEW**



▲TH-8879 **NEW**



▲TH-8883 **NEW**



▲TH-8887

TH-8872~8875

不燃 防火種別1-4 AA 1,090円/㎡

巾92cm

防かび 抗菌 表面強化 汚れ防止

▶施工注意

間接照明の場合など使用環境によっては下地が目立つことがあります。
入念な下地処理を行い糊ダマリに注意して施工してください。
下地に配慮した施工を行うため、施工費が割増しになる場合があります。

TH-8876~8879

不燃 防火種別1-4 AA 1,090円/㎡

巾92cm

防かび 抗菌 表面強化 汚れ防止

▶施工注意

TH-8880~8887

不燃 防火種別1-4 AA 1,090円/㎡

巾92cm

防かび 抗菌 表面強化 汚れ防止

▶施工注意

▶施工注意 「フィルム汚れ防止・抗菌」の施工上の注意につきましてはP.59をご参照ください。
一般ビニル壁紙と比較して施工難易度が高いため、施工費が割増しになる場合があります。

長期継続 2022年まで継続します。

Plain weave



▲ TH-8888

長期継続



▲ TH-8891 NEW



▲ TH-8889

長期継続



▲ TH-8892 NEW



▲ TH-8890 NEW



▲ TH-8893 NEW

不燃 防火種別1-4 AA 1,090円/㎡

巾92cm

防かび 抗菌 表面強化 汚れ防止

▶施工注意

TH-8888~8893

Herringbone



▲ TH-8894 NEW



▲ TH-8895 NEW



▲ TH-8896 NEW

不燃 防火種別1-4 AA 1,090円/㎡

巾92.5cm ±21cm ↔30.9cm (エンボスリビート)

防かび 抗菌 表面強化 汚れ防止

▶施工注意

TH-8894~8896



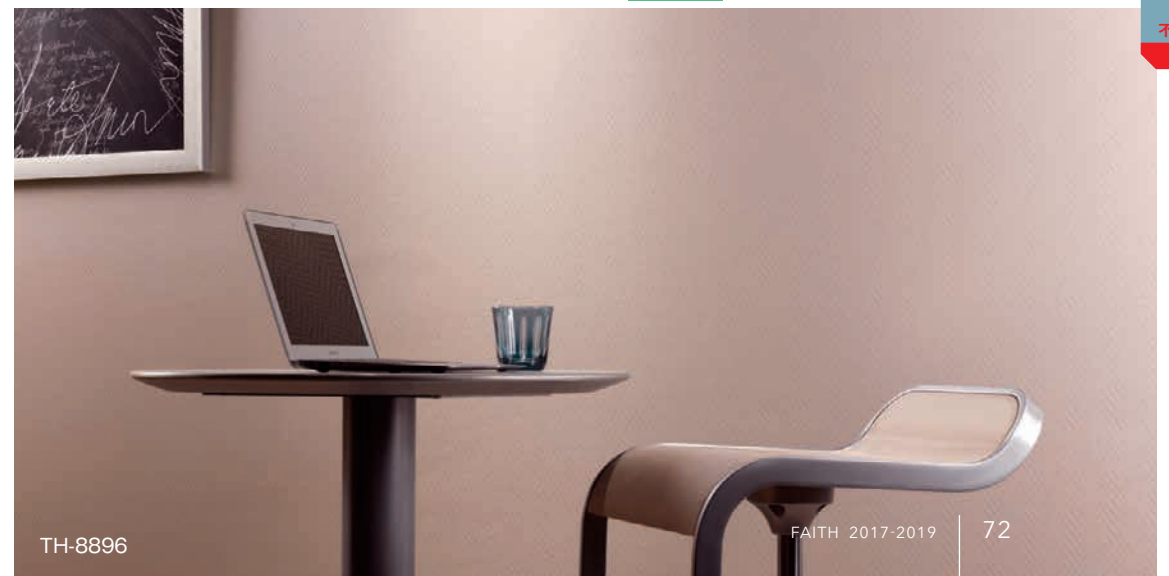
TH-8895 (1目盛り10cm)

▶施工注意 「フィルム汚れ防止・抗菌」の施工上の注意につきましてはP.59をご参照ください。一般ビニル壁紙と比較して施工難易度が高いため、施工費が割増しになる場合があります。

長期継続 2022年まで継続します。



TH-8888



TH-8896

フィルム汚れ防止・抗菌



▲TH-8897

長期継続



▲TH-8898 NEW

不燃 防火種別1-4 AA 1,090円/㎡
巾92cm ↑30.7cm ↔46.2cm (エンボスリビート)
防かび 抗菌 表面強化 汚れ防止
▶施工注意

TH-8897~8898



▲TH-8899 NEW



▲TH-8901 NEW



▲TH-8900 NEW



▲TH-8902 NEW

不燃 防火種別1-4 AA 1,090円/㎡
巾92.5cm ↑32cm ↔46.4cm (エンボスリビート)
防かび 抗菌 表面強化 汚れ防止
▶施工注意

TH-8899~8902

▶施工注意
「フィルム汚れ防止・抗菌」の施工上の注意につきましてはP.59をご参照ください。
一般ビニル壁紙と比較して施工難易度が高いため、施工費が割増しになる場合があります。



TH-8897



TH-8900・8901



▲TH-8903

不燃 防火種別1-4 AA 1,090円/㎡

巾92cm ↑32cm ↔46cm (エンボスリビート)

防かび 抗菌 表面強化 汚れ防止

▶施工注意



TH-8903(1目盛り15cm)



▲TH-8904 NEW

不燃 防火種別1-6 AA 1,090円/㎡

巾92cm ↑30.8cm ↔46cm (エンボスリビート)

防かび 抗菌 汚れ防止

▶施工注意



TH-8904(1目盛り15cm)



▲TH-8905 NEW

不燃 防火種別1-4 AA 1,090円/㎡

巾92.5cm ↑32.1cm ↔92.5cm (エンボスリビート)

防かび 抗菌 汚れ防止

▶施工注意



巾なり 92.5cm

TH-8905



TH-8904



TH-8905

フィルム汚れ防止

不燃



▶施工注意 「フィルム汚れ防止・抗菌」の施工上の注意につきましてはP.59をご参照ください。
一般ビニル壁紙と比較して施工難易度が高いため、施工費が割増しになる場合があります。

スーパー耐久性 | EVAL® + 耐久性

EVAL® BARRIER CLOTH

1. 引っかきキズに強い

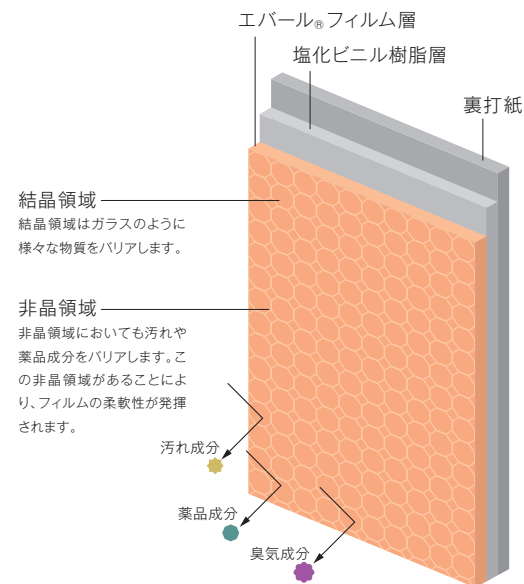
エバール®フィルム+特殊配合により、表面をさらに強化。
引っかきキズがつきにくい構造です。

2. 衝撃に強い

一般ビニル壁紙に比べ、高い耐衝撃性能を有しています。

3. エバール®フィルムのバリア機能

汚れや臭気をバリアしお手入れが簡単。
また、耐薬品性と抗菌性に優れ清潔さをキープします。



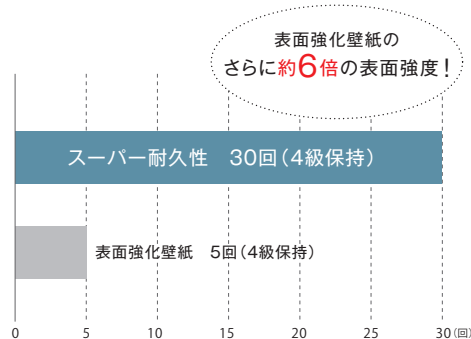
■スーパー耐久性 表面強度試験結果

スーパー耐久性はより厳しい表面強度の基準値を満たしています。

試験材	30回往復	15回往復	5回往復
スーパー耐久性 性能基準 (※自社基準)	4級以上	5級	5級
表面強化壁紙 性能基準 (※壁紙工業会規定)	—	—	4級以上

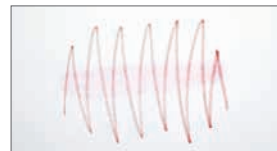
[試験方法] 壁紙工業会規定 表面強化壁紙性能試験に準ずる。
[評価基準] 所定の摩擦子(荷重200g)を取り付け、5回・15回・30回往復させ、目視により表面のキズつき度合いを評価する。
5級: 一見視で特に変化がみられない
4級: 多少表面キズがみられるが、比較的大きな表面層の破れなどはみられない
3級: 表面層の破れが明確にみえる
2級: 表面が破れて紙などの裏打ち材が明らかにみえる(長さ1cm未満)
1級: 表面が破れて紙などの裏打ち材が明らかにみえる(長さ1cm以上)

■表面強度比較



■汚れ落ち性能比較

一般ビニル壁紙



スーパー耐久性



[試験方法] 壁紙表面にクレヨンで書き込み、エタノールを用いて拭き取りを行った。

※上記の試験結果は測定値であり、保証値ではありません。

▶「スーパー耐久性」の施工上の注意

モルタル・ベニヤ下地に施工する場合は、フクレやアクを防ぐため、シーラー処理をしてください。
接着剤は濃目(6~7割希釈)のものを使用し、低温時にはボンドを併用してください。
オープンタイムは長めに取ってください。オープンタイム不足はフクレ等の原因になることがあります。
糊付け後は折りジワがつかないように大きくたたみ、上積みは避けてください。
エアや水分が抜けにくく、特に低温時にはフクレが生じやすいためご注意ください。
出隅の納めの際は折り曲げた壁紙の表面からきれいな布でしっかりとおさえてください。
施工後は表面に付着した糊や汚れをきれいに拭き取ってください。拭き残しがあると変色の原因になることがあります。
一般ビニル壁紙と比較して施工難易度が高いため、施工費が割増しになる場合があります。





TH-8913・8915



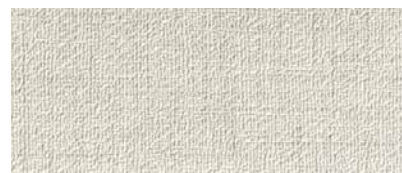
▲TH-8911



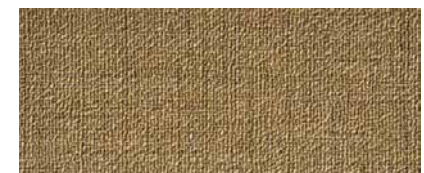
▲TH-8912



▲TH-8916



▲TH-8913 **NEW**



▲TH-8917



▲TH-8914



▲TH-8918



▲TH-8915



▲TH-8919

不燃 防火種別1-4 AA 1,090円/㎡

TH-8911~8919

巾92cm

防かび 抗菌 表面強化 汚れ防止

▶施工注意

「スーパー耐久性」の施工上の注意につきましてはP.75をご参照ください。
一般ビニル壁紙と比較して施工難易度が高いため、施工費が割増しになる場合があります。



スーパー耐久性



▲TH-8920 NEW



▲TH-8921 NEW



▲TH-8922 NEW



▲TH-8923 NEW



▲TH-8924 NEW



▲TH-8925 NEW



▲TH-8926 NEW



▲TH-8927 NEW



▲TH-8928 NEW



▲TH-8929 NEW

不燃 防火種別1-4 AA 1,090円/㎡
巾92cm
防かび 抗菌 表面強化 汚れ防止
▶施工注意

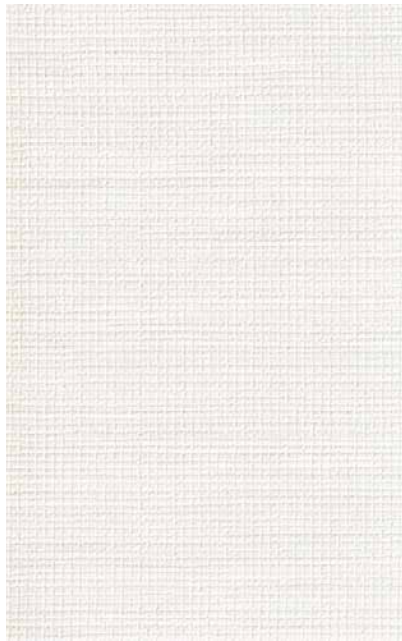
TH-8920~8929

▶施工注意 「スーパー耐久性」の施工上の注意につきましてはP.75をご参照ください。一般ビニル壁紙と比較して施工難易度が高いため、施工費が割増しになる場合があります。



不燃
スーパー耐久性





▲TH-8930 **NEW**

不燃 防火種別1-4 AA 1,090円/㎡

巾92cm ↑23.1cm ↔46.1cm

防かび 抗菌 表面強化 汚れ防止

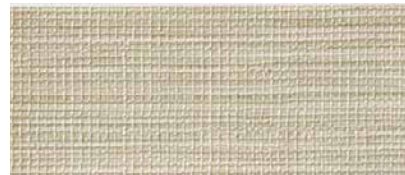
▶施工注意



▲TH-8931



▲TH-8932



▲TH-8933

TH-8930~8933



▲TH-8934

不燃 防火種別1-4 AA 1,090円/㎡

巾92cm ↑32cm ↔46cm

防かび 抗菌 表面強化 汚れ防止

▶施工注意



▲TH-8935



▲TH-8936



▲TH-8937

TH-8934~8937

▶施工注意 「スーパー耐久性」の施工上の注意につきましてはP.75をご参照ください。一般ビニル壁紙と比較して施工難易度が高いため、施工費が割増しになる場合があります。



TH-8930・8932



TH-8936・8937



スーパー耐久性



▲TH-8938 長期継続

不燃 防火種別1-4 AA 1,090円/㎡
巾92cm
防かび 抗菌 表面強化 汚れ防止
▶施工注意



▲TH-8939 長期継続

TH-8938~8939



▲TH-8940

不燃 防火種別1-4 AA 1,090円/㎡
巾92cm
防かび 抗菌 表面強化 汚れ防止
▶施工注意



▲TH-8941

TH-8940~8941



▲TH-8942 長期継続

不燃 防火種別1-4 AA 1,090円/㎡
巾92.4cm ↑32cm ↔46.2cm ●無地貼可
防かび 抗菌 表面強化 汚れ防止
▶施工注意



▲TH-8943

TH-8942~8943



TH-8938



▲TH-8944

不燃 防火種別1-4 AA 1,090円/㎡
巾92cm ↔2.1cm (エンボスリベート)
防かび 抗菌 表面強化 汚れ防止
▶施工注意



TH-8944 (1目盛り10cm)

チェリー



▲TH-8945



▲TH-8946

不燃 防火種別1-4 AA 1,090円/㎡ TH-8945~8946
巾92cm ↑93cm ↔92cm
防かび 抗菌 表面強化 汚れ防止
▶施工注意

オーク



▲TH-8947 **NEW**



▲TH-8949



▲TH-8948



▲TH-8950

不燃 防火種別1-4 AA 1,090円/㎡ TH-8947~8950
巾92cm ↑93cm ↔46.1cm
防かび 抗菌 表面強化 汚れ防止
▶施工注意



TH-8940・8952(横使い)



▲TH-8951 **NEW**



▲TH-8952 **NEW**

不燃 防火種別1-4 AA 1,090円/㎡ TH-8951~8952
巾92cm ↔64cm 板巾:約10.7cm(目地含む) ●横使い
防かび 抗菌 表面強化 汚れ防止
▶施工注意



TH-8951

◀ロール方向▶



スーパードラッグ

不燃