

レザー・ストーン・ウッド | LEATHER・STONE・WOOD

不燃  
レザー・ストーン・  
ウッド



▲TH-9366 NEW



▲TH-9367 NEW



▲TH-9368 NEW

**不燃** 防火種別1-6 AA 1,090円/㎡ TH-9366~9368  
巾92cm  
防かび

▶施工注意  
濃色の商品は、ひっかきキズや糊の拭き残しにご注意ください。



▲TH-9369 NEW



▲TH-9370



▲TH-9371

**不燃** 防火種別1-4 AA 1,090円/㎡ TH-9369~9371  
巾92cm ↑16cm ↔46.2cm (エンボスリビート)  
防かび







TH-9372



▲TH-9372 NEW



▲TH-9373 NEW



巾なり 93cm  
TH-9373

TH-9372~9373

**不燃** 防火種別1-6 AA 1,080円/㎡

巾93cm ↑94cm ↔93cm

防かび

▶施工注意  
濃色の商品は、ひっかきキズや糊の拭き残しにご注意ください。



TH-9374・9379



▲TH-9374

**不燃** 防火種別1-6 AA 1,090円/㎡

巾92cm ↑31cm ↔46.2cm (エンボスリベート)

防かび 抗菌 表面強化 汚れ防止

▶施工注意  
「フィルム汚れ防止・抗菌」の施工上の注意につきましてはP.59をご参照ください。  
一般ビニル壁紙と比較して施工難易度が高いため、施工費が割増しになる場合があります。



TH-9374 (1目盛り15cm)







TH-9375



TH-9376



TH-9377



▲TH-9375 NEW



巾なり 92cm

TH-9375

**不燃** 防火種別1-4 AA 1,090円/㎡  
巾92cm 上93cm 下92cm  
**防かび**



▲TH-9376 NEW



巾なり 92cm

TH-9376

**不燃** 防火種別1-4 AA 1,090円/㎡  
巾92cm 上93cm 下92cm ●ステップ納合せ  
**防かび**



▲TH-9377



巾なり 92cm

TH-9377

**不燃** 防火種別1-4 AA 1,090円/㎡  
巾92cm 上93cm 下92cm  
**防かび**







TH-9378



TH-9379



TH-9380



▲TH-9378



巾なり 92.5cm

TH-9378

**不燃** 防火種別1-4 AA 1,090円/㎡

巾92.5cm 寸93cm ↔92.5cm

防かび



▲TH-9379



巾なり 92cm

TH-9379

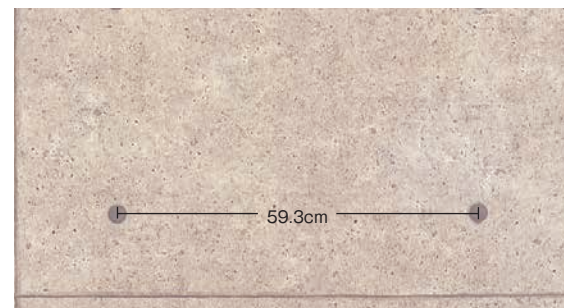
**不燃** 防火種別1-4 AA 1,090円/㎡

巾92cm 寸62cm ↔92cm

防かび 表面強化



▲TH-9380



巾なり 92cm

TH-9380

**不燃** 防火種別1-4 AA 1,090円/㎡

巾92cm 寸62cm ↔92cm

防かび 表面強化

ウレザ・ストーン・

不燃







TH-9381



TH-9382



TH-9383



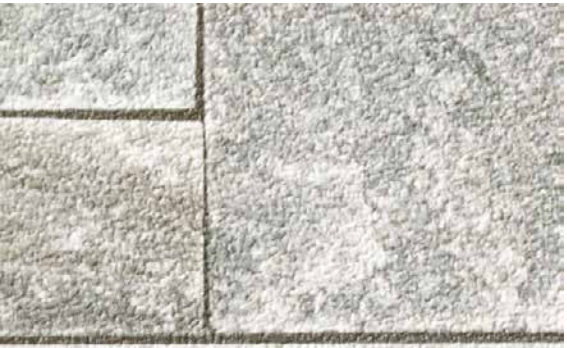
▲TH-9381



巾なり 92cm

TH-9381

**不燃** 防火種別1-4 AA 1,090円/㎡  
巾92cm ↑62cm ↔92cm  
防かび



▲TH-9382



巾なり 92cm

TH-9382

**不燃** 防火種別1-4 AA 1,090円/㎡  
巾92cm ↑62cm ↔92cm  
防かび 表面強化



▲TH-9383



巾なり 93cm

TH-9383

**不燃** 防火種別1-6 AA 1,080円/㎡  
巾93cm ↑94cm ↔93cm  
防かび





TH-9384



TH-9385



TH-9386



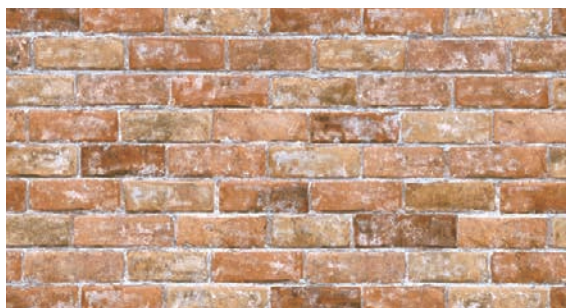
▲TH-9384 NEW



▲TH-9385



▲TH-9386



巾なり 92cm

TH-9384

**不燃** 防火種別1-4 AA 1,090円/㎡  
巾92cm 寸93cm 寸92cm  
防かび



巾なり 92cm

TH-9385

**不燃** 防火種別1-4 AA 1,090円/㎡  
巾92cm 寸46.5cm 寸92cm  
防かび



巾なり 92cm

TH-9386

**不燃** 防火種別1-4 AA 1,090円/㎡  
巾92cm 寸62cm 寸92cm  
防かび

レザード・ストーン・  
ウッド

不燃



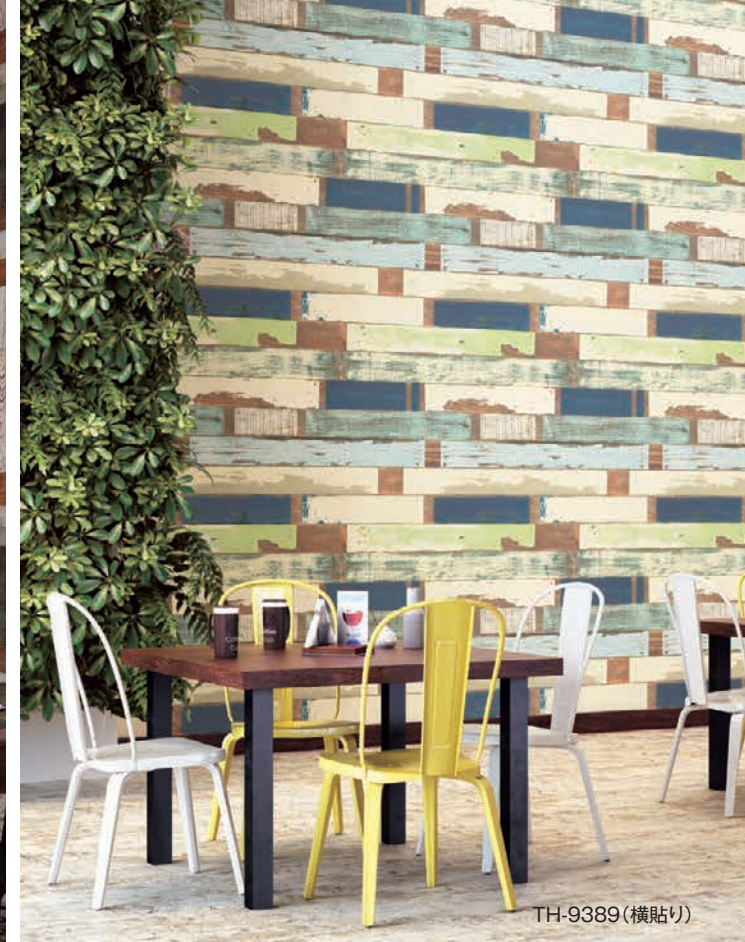




TH-8649・TH-9387 (横貼り)



TH-9388



TH-9389 (横貼り)



▲ TH-9387 NEW



▲ TH-9388



▲ TH-9389 NEW



巾なり 92cm

TH-9387



巾なり 92cm

TH-9388



巾なり 92cm

TH-9389

**不燃** 防火種別1-4 AA 1,090円/㎡  
巾92cm ↑93cm ↔46.2cm  
防かび

**不燃** 防火種別1-4 AA 1,090円/㎡  
巾92cm ↑124cm ↔92cm  
防かび

**不燃** 防火種別1-4 AA 1,090円/㎡  
巾92cm ↑124cm ↔92cm  
防かび







TH-9390(横貼り)



TH-9391



TH-9392



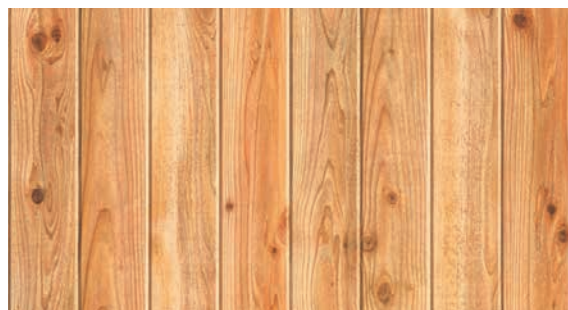
▲TH-9390



▲TH-9391 NEW



▲TH-9392



巾なり 92cm

TH-9390

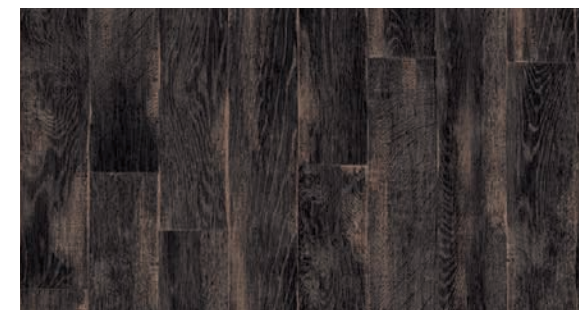
**不燃** 防火種別1-4 AA 1,090円/㎡  
巾92cm 巾124cm 板巾11.6cm  
防かび 表面強化



巾なり 93cm

TH-9391

**不燃** 防火種別1-6 AA 1,080円/㎡  
巾93cm 巾125cm 板巾9.3cm  
防かび 表面強化



巾なり 92cm

TH-9392

**不燃** 防火種別1-4 AA 1,090円/㎡  
巾92cm 巾124cm 板巾9.2cm  
防かび

ウレザ・ストーン・  
不燃







TH-9393



TH-9394 (横貼り)



TH-9395 (横貼り)



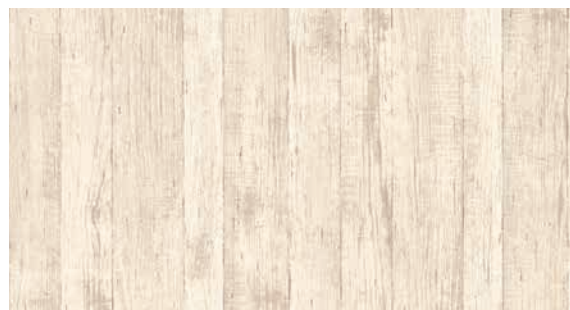
▲TH-9393 NEW



▲TH-9394



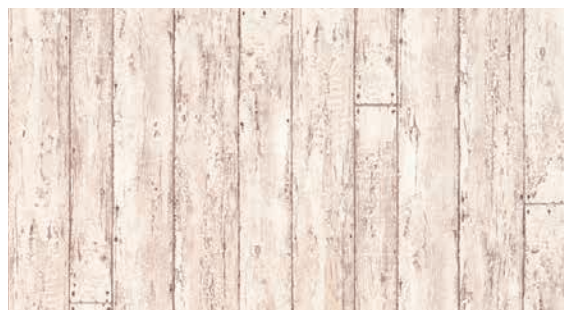
▲TH-9395



巾なり 92cm

TH-9393

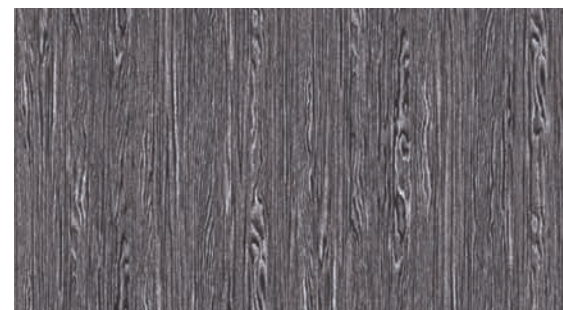
**不燃** 防火種別1-4 AA 1,090円/㎡  
巾92cm 寸93cm 寸92cm  
防かび



巾なり 92cm

TH-9394

**不燃** 防火種別1-4 AA 1,090円/㎡  
巾92cm 寸64cm 寸92cm  
防かび



巾なり 92cm

TH-9395

**不燃** 防火種別1-6 AA 1,090円/㎡  
巾92cm 寸68cm 寸92cm  
防かび







▲TH-9396 NEW



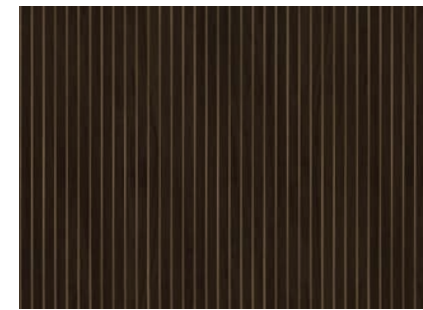
▲TH-9397 NEW

**不燃** 防火種別1-6 AA 1,090円/㎡  
巾92cm 寸64.2cm 寸46.2cm

TH-9396~9397

防かび

▶施工注意  
濃色の商品は、ひっかきキズや糊の拭き残しにご注意ください。



TH-9397 (1目盛り20cm)



▲TH-9398 NEW



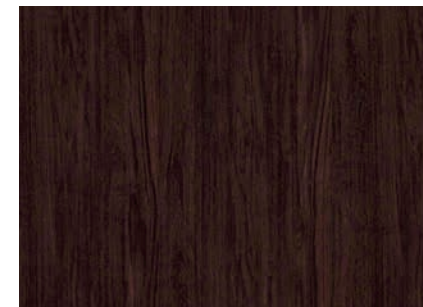
▲TH-9399 NEW

**不燃** 防火種別1-6 AA 1,090円/㎡  
巾92cm 寸64.2cm 寸46.2cm

TH-9398~9399

防かび

▶施工注意  
濃色の商品は、ひっかきキズや糊の拭き残しにご注意ください。



TH-9399 (1目盛り20cm)





## 日本の木



▲TH-9400 **NEW**

**不燃** 防火種別1-6 AA 1,080円/㎡

巾93cm ↑125cm ↔93cm

防かび 表面強化

▶施工注意

檜[ひのき]



巾なり 93cm

TH-9400



▲TH-9401 **NEW**

**不燃** 防火種別1-6 AA 1,080円/㎡

巾93cm ↑125cm ↔93cm

防かび 表面強化

▶施工注意

杉[すぎ]



巾なり 93cm

TH-9401



▲TH-9402 **NEW**

**不燃** 防火種別1-6 AA 1,080円/㎡

巾93cm ↑125cm ↔93cm

防かび 表面強化

▶施工注意

桜[さくら]



巾なり 93cm

TH-9402



### ▶施工注意

表面を過度にごすったり拭いたりすると、ツヤ感が変わるおそれがありますのでご注意ください。  
下地に配慮した施工を行うため、施工費が割増しになる場合があります。



TH-9400



TH-9402





TH-9403



TH-9405

## 日本の木



▲TH-9403 **NEW**

**不燃** 防火種別1-4 AA 1,090円/㎡

巾92cm ↑124cm ↔92cm

防かび 表面強化

▶施工注意

栗[くり]



巾なり 92cm  
TH-9403



▲TH-9404 **NEW**

**不燃** 防火種別1-6 AA 1,080円/㎡

巾93cm ↑47cm ↔46.5cm

防かび 表面強化

▶施工注意

桐[きり]



巾なり 93cm  
TH-9404



▲TH-9405 **NEW**

**不燃** 防火種別1-4 AA 1,090円/㎡

巾92cm ↑93cm ↔92cm

防かび 表面強化

▶施工注意

黒柿[くろがき]



巾なり 92cm  
TH-9405

▶施工注意

表面を過度にごすったり拭いたりすると、ツヤ感が変わるおそれがありますのでご注意ください。  
下地に配慮した施工を行うため、施工費が割増しになる場合があります。

ウレザール・ストーン・  
ウッド

不燃







不燃  
レザー・ストーン・  
ウッド



### オーク柎目



#### ▲TH-9406 NEW

**不燃** 防火種別1-6 AA 1,080円/㎡  
巾93cm ↓94cm ↔93cm 同柄リアテック TC-8210  
防かび 表面強化  
▶施工注意

### ハードメイプル板目



#### ▲TH-9409 NEW

**不燃** 防火種別1-6 AA 1,080円/㎡  
巾93cm ↓125cm ↔93cm 同柄リアテック TC-8234  
防かび 表面強化  
▶施工注意

### ウォルナット柎目



#### ▲TH-9407 NEW

**不燃** 防火種別1-4 AA 1,090円/㎡  
巾92cm ↓124cm ↔92cm  
防かび 表面強化  
▶施工注意

### ハードメイプル板目



#### ▲TH-9410 NEW

**不燃** 防火種別1-6 AA 1,080円/㎡  
巾93cm ↓125cm ↔93cm 同柄リアテック TC-8235  
防かび 表面強化  
▶施工注意

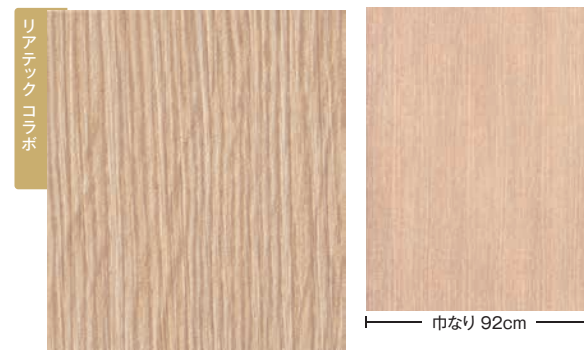
### ウォルナット柎目



#### ▲TH-9408 NEW

**不燃** 防火種別1-4 AA 1,090円/㎡  
巾92cm ↓124cm ↔92cm  
防かび 表面強化  
▶施工注意

### オーク柎目



#### ▲TH-9411 NEW

**不燃** 防火種別1-4 AA 1,090円/㎡  
巾92cm ↓93cm ↔30.7cm 同柄リアテック TC-8211  
防かび 表面強化  
▶施工注意

▶施工注意 表面を過度にこすったり拭いたりすると、ツヤ感が変わるおそれがありますのでご注意ください。  
下地に配慮した施工を行うため、施工費が割増しになる場合があります。



オーク板柱



▲TH-9412 NEW

**不燃** 防火種別1-4 AA 1,090円/㎡  
巾92cm ↓124cm ↔92cm 同柄リアテック TC-8206  
防かび 表面強化  
▶施工注意

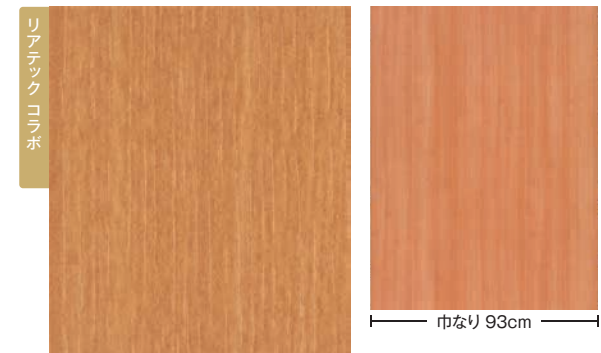
チェリー板柱



▲TH-9415 NEW

**不燃** 防火種別1-4 AA 1,090円/㎡  
巾92cm ↓124cm ↔92cm  
防かび 表面強化  
▶施工注意

チェリー板目



▲TH-9418 NEW

**不燃** 防火種別1-6 AA 1,080円/㎡  
巾93cm ↓94cm ↔93cm 同柄リアテック TC-8221  
防かび 表面強化  
▶施工注意

チェリー板柱



▲TH-9413 NEW

**不燃** 防火種別1-4 AA 1,090円/㎡  
巾92cm ↓124cm ↔92cm  
防かび 表面強化  
▶施工注意

チェリー板柱



▲TH-9416 NEW

**不燃** 防火種別1-4 AA 1,090円/㎡  
巾92cm ↓124cm ↔92cm  
防かび 表面強化  
▶施工注意

チェリー板柱



▲TH-9419 NEW

**不燃** 防火種別1-4 AA 1,090円/㎡  
巾92cm ↓124cm ↔92cm  
防かび 表面強化  
▶施工注意

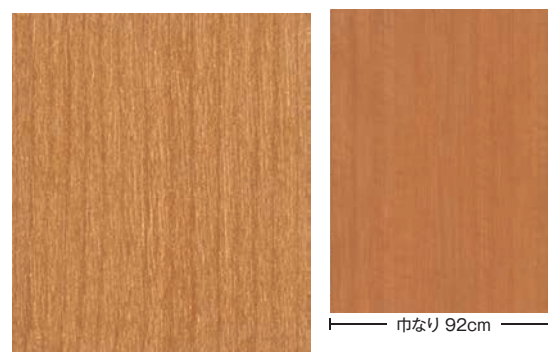
チェリー板柱



▲TH-9414

**不燃** 防火種別1-6 AA 1,080円/㎡  
巾93cm ↓94cm ↔93cm 同柄リアテック TC-8226  
防かび 表面強化  
▶施工注意

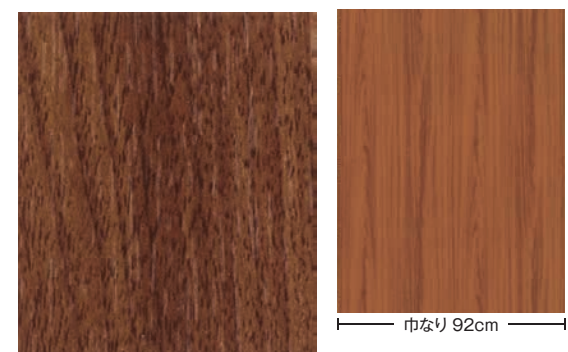
チェリー板柱



▲TH-9417 NEW

**不燃** 防火種別1-4 AA 1,090円/㎡  
巾92cm ↓124cm ↔92cm  
防かび 表面強化  
▶施工注意

ウォルナット板目



▲TH-9420

**不燃** 防火種別1-4 AA 1,090円/㎡  
巾92cm ↓124cm ↔92cm  
防かび 表面強化  
▶施工注意

▶施工注意 表面を過度にこすったり拭いたりすると、ツヤ感が変わるおそれがありますのでご注意ください。  
下地に配慮した施工を行うため、施工費が割増しになる場合があります。

リアテックコラボ 硬質塩ビタックシート「リアテック」に同柄商品がございます。  
P.201「REATEC COLLABORATION」をご参照ください。







ウォルナット柃目



巾なり 92cm

▲TH-9421 NEW

不燃 防火種別1-4 AA 1,090円/㎡

巾92cm ↓124cm ↔92cm

防かび 表面強化

▶施工注意

ウォルナット板目



巾なり 92cm

▲TH-9422

不燃 防火種別1-4 AA 1,090円/㎡

巾92cm ↓124cm ↔92cm

防かび 表面強化

▶施工注意

ウォルナット柃目



巾なり 92cm

▲TH-9423

不燃 防火種別1-4 AA 1,090円/㎡

巾92cm ↓124cm ↔92cm

防かび 表面強化

▶施工注意

同柄リアテック TC-8126

ウォルナット柃目



巾なり 92cm

▲TH-9424

不燃 防火種別1-4 AA 1,090円/㎡

巾92cm ↓124cm ↔92cm

防かび 表面強化

▶施工注意

同柄リアテック TC-8125

ウォルナット柃目



巾なり 92cm

▲TH-9425

不燃 防火種別1-4 AA 1,090円/㎡

巾92cm ↓93cm ↔92cm

防かび 表面強化

▶施工注意

ウォルナット柃目



巾なり 92cm

▲TH-9426 NEW

不燃 防火種別1-4 AA 1,090円/㎡

巾92cm ↓124cm ↔92cm

防かび 表面強化

▶施工注意

▶施工注意 表面を過度にこすったり拭いたりすると、ツヤ感が変わるおそれがありますのでご注意ください。  
下地に配慮した施工を行うため、施工費が増しになる場合があります。



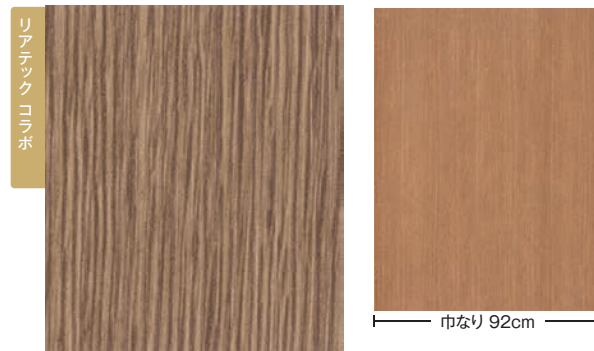
ウォルナット板目



▲TH-9427 **NEW**

**不燃** 防火種別1-4 AA 1,090円/㎡  
巾92cm ↑124cm ↔92cm 同柄リアテック TC-8123  
防かび 表面強化  
▶施工注意

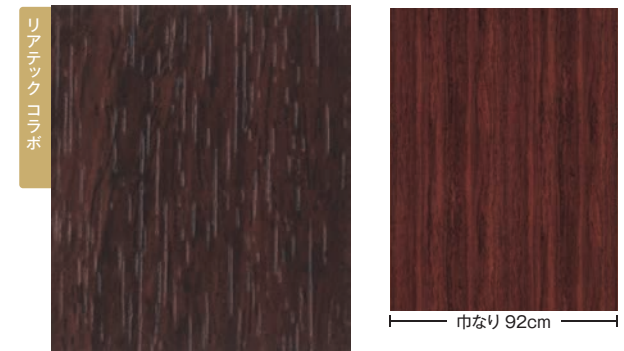
オーク柎目



▲TH-9430 **NEW**

**不燃** 防火種別1-4 AA 1,090円/㎡  
巾92cm ↑93cm ↔30.7cm 同柄リアテック TC-8214  
防かび 表面強化  
▶施工注意

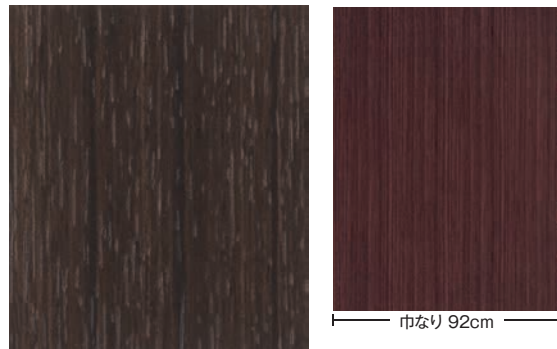
カリン柎目



▲TH-9433

**不燃** 防火種別1-4 AA 1,090円/㎡  
巾92cm ↑93cm ↔92cm 同柄リアテック TC-8149  
防かび 表面強化  
▶施工注意

チーク柎目



▲TH-9428

**不燃** 防火種別1-4 AA 1,090円/㎡  
巾92cm ↑93cm ↔92cm  
防かび 表面強化  
▶施工注意

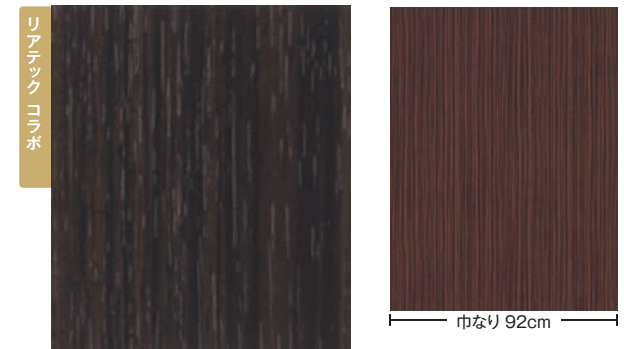
オーク柎目



▲TH-9431 **NEW**

**不燃** 防火種別1-4 AA 1,090円/㎡  
巾92cm ↑93cm ↔30.7cm 同柄リアテック TC-8215  
防かび 表面強化  
▶施工注意

スタイリッシュゼブラ柎目



▲TH-9434

**不燃** 防火種別1-4 AA 1,090円/㎡  
巾92cm ↑93cm ↔92cm 同柄リアテック TC-8167  
防かび 表面強化  
▶施工注意

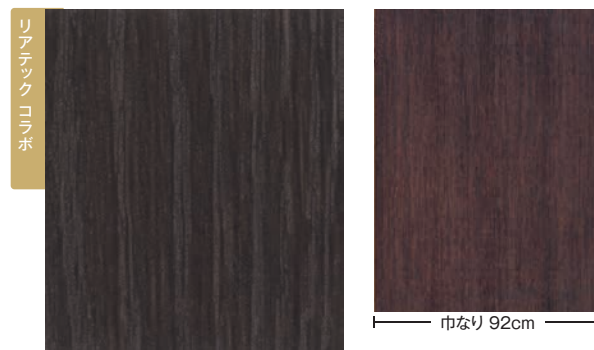
ウォルナット板柎



▲TH-9429 **NEW**

**不燃** 防火種別1-6 AA 1,080円/㎡  
巾93cm ↑125cm ↔93cm 同柄リアテック TC-8112  
防かび 表面強化  
▶施工注意

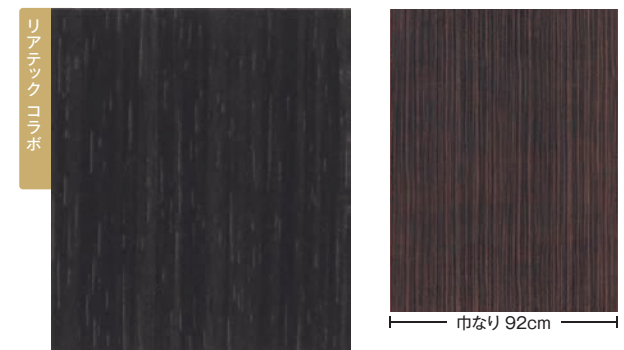
オーク板柎



▲TH-9432 **NEW**

**不燃** 防火種別1-4 AA 1,090円/㎡  
巾92cm ↑124cm ↔92cm 同柄リアテック TC-8209  
防かび 表面強化  
▶施工注意

スタイリッシュゼブラ柎目



▲TH-9435

**不燃** 防火種別1-4 AA 1,090円/㎡  
巾92cm ↑93cm ↔92cm 同柄リアテック TC-8168  
防かび 表面強化  
▶施工注意

▶施工注意 表面を過度にこすったり拭いたりすると、ツヤ感が変わるおそれがありますのでご注意ください。  
下地に配慮した施工を行うため、施工費が割増しになる場合があります。

リアテックコラボ 硬質塩ビタックシート「リアテック」に同柄商品がございます。  
P.201「REATEC COLLABORATION」をご参照ください。





# REATEC COLLABORATION

用途や機能に応じて使い分けができる同柄のコラボレーションシリーズ

## リアテック×ハードウォール×不燃認定壁紙

商品コード TC:リアテック / HF:ハードウォール / TH:不燃認定壁紙

オーク柃目	オーク柃目	オーク板柃
TC-8210 HF-1021 (P.209) TH-9406 (P.197)	TC-8211 HF-1023 (P.209) TH-9411 (P.197)	TC-8209 HF-1018 (P.208) TH-9432 (P.200)
ウォルナット柃目	ウォルナット板柃	ウォルナット板柃
TC-8125 HF-1009 (P.208) TH-9424 (P.199)	TC-8123 HF-1012 (P.208) TH-9427 (P.200)	TC-8112 HF-1013 (P.208) TH-9429 (P.200)



## リアテック×不燃認定壁紙

商品コード TC:リアテック / TH:不燃認定壁紙

## リアテック×ハードウォール

商品コード TC:リアテック / HF:ハードウォール

ラインウッド柃目	ラインウッド柃目	ラインウッド柃目
TC-8157 HF-1001 (P.208)	TC-8158 HF-1002 (P.208)	TC-8160 HF-1020 (P.208)
ゼブラウッド柃目	プリマベラ柃目	ウォルナット板柃
TC-8161 HF-1005 (P.208)	TC-8194 HF-1004 (P.208)	TC-8124 HF-1015 (P.208)
チェリー柃目		
TC-8220 HF-1027 (P.209)		

ハードメイプル板柃	ハードメイプル板柃	オーク板柃	オーク柃目	オーク柃目	ウォルナット柃目
TC-8234 TH-9409 (P.197)	TC-8235 TH-9410 (P.197)	TC-8206 TH-9412 (P.198)	TC-8214 TH-9430 (P.200)	TC-8215 TH-9431 (P.200)	TC-8126 TH-9423 (P.199)
チェリー板柃	チェリー柃目	カリン柃目	スタイリッシュゼブラ柃目	スタイリッシュゼブラ柃目	
TC-8226 TH-9414 (P.198)	TC-8221 TH-9418 (P.198)	TC-8149 TH-9433 (P.200)	TC-8167 TH-9434 (P.200)	TC-8168 TH-9435 (P.200)	
シルクシャンタン	シルクシャンタン	ファインクロス	ファインクロス	ファインクロス	ファインクロス
TC-8536 TH-8543 (P.13)	TC-8537 TH-8547 (P.13)	TC-8542 TH-8637 (P.36)	TC-8543 TH-8640 (P.36)	TC-8544 TH-8639 (P.36)	TC-8545 TH-8648 (P.36)

■硬質塩ビタックシート リアテック(TC)  
■特殊コート層付不燃認定壁紙 ハードウォール(HF)  
■不燃認定壁紙(TH)  
\*表示価格は上記掲載商品に限ります。

不燃 SS 5,900/㎡ 巾122cm  
不燃 C 2,500/㎡ 巾92cm  
不燃 AA 1,090/㎡ 巾92cm

\*リアテックとハードウォール・不燃認定壁紙は、巾の異なる商品です。正確なリピート合わせと柄合わせはできません。  
\*商材によって色・柄の見え方や、表面のツヤ感が異なりますのでご了承ください。  
\*リアテックは、掛率が異なりますのでご注意ください。  
\*上記掲載商品は、見本帳の有効期限がそれぞれ異なります。価格変更の可能性もございますのでご注意ください。



## 特殊商品

- ヒカリケア（光触媒） … 203
- 不燃認定 織物壁紙 … 205
- ハードウォール … 207
- 天然木化粧シート … 211
- ホワイトボード … 212
- 掲示板クロス … 213
- サンウォールヘス（塗装下地） … 215
- ラウファザー/寒冷紗（塗装下地） … 217
- 防塵クロス … 218
- HIGH GRAFICA（デジタルプリント） … 219
- Fab in Glass/アクセントパネル … 223
- ウォールアート … 224
- スマートジョイナー（見切り材） … 225
- モールド … 226
- トリム … 227



# ヒカリケア | EVAL® + 光触媒

EVAL® BARRIER CLOTH

LEDや蛍光灯の室内照明の光でも高い効果を持続する光触媒壁紙

## 1. 消臭効果

アセトアルデヒドやアンモニアなどのにおいの成分を分解します。分解消臭なので、臭気を再放散することはありません。

## 2. 細菌・ウイルスの繁殖抑制効果

抗菌性・抗ウイルス性のある光触媒「ルネキャット®」を使用しており、細菌やウイルスの繁殖を抑制します。

## 3. シックハウス対策

ホルムアルデヒドをはじめとするVOCを分解し、クリーンで快適な室内空気環境づくりに役立ちます。

## 4. エバール®フィルムのバリア機能

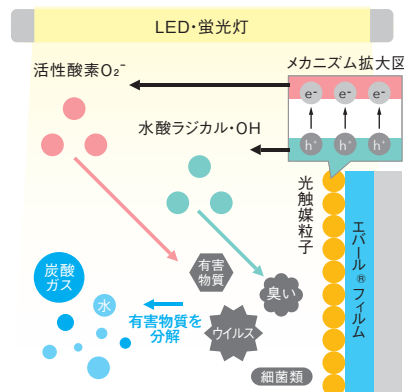
汚れや臭気をバリアしお手入れが簡単。また、耐薬品性と抗菌性に優れ清潔さをキープします。

### ■光触媒のメカニズム

表面に加工した光触媒が光を吸収してラジカルを形成、ラジカルが悪臭原因物質や有害物質を炭酸ガスや水等に酸化分解することで消臭・無害化する仕組みです。環境によって効果は異なりますが、光触媒自体は変化しないため効果が持続します。

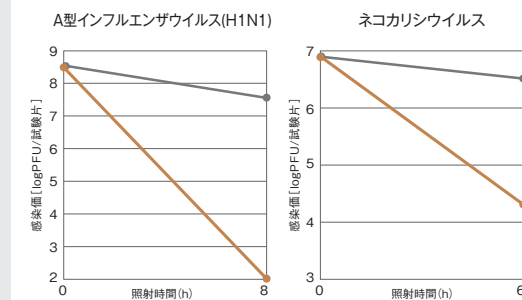
#### ルネキャット®とは...

一般的に光触媒といえば酸化チタンです。住宅外壁の汚れ防止に使われていますが、紫外線がないと作用しないという欠点があります。蛍光灯や白色LEDの光には紫外線がほとんど含まれません。ヒカリケアに使われている光触媒ルネキャット®は可視光（青色成分）により高い光触媒効果を発揮し、室内用途に最適な材料です。

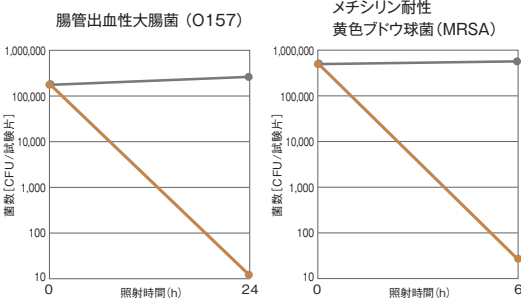


### ■「ルネキャット®」抗ウイルス・抗菌性能試験

#### 抗ウイルス性能



#### 抗菌性能



【試験方法】JIS R 1702に準ずる。【光源】蛍光灯 【照度】A型インフルエンザウイルス:3000lx ネコカリシウイルス:1000lx 抗菌性能試験:3000lx  
【試験機関】北里環境科学センター

※上記試験結果は測定値であり、保証値ではありません。

#### ▶「ヒカリケア」の施工上の注意

ヒカリケアはエバール®フィルムがラミネートされており、施工上の注意は「フィルム汚れ防止・抗菌」と同様です。P.59をご参照ください。

※「ルネキャット®」は株式会社東芝の可視光応答型光触媒に関する登録商標です。

※「EVAL®」および「エバール®」は株式会社クラレのエチレンービニルアルコール共重合樹脂の登録商標です。







▲TH-9441



▲TH-9442 **NEW**

TH-9441~9442

**不燃** 防火種別1-4 B 1,980円/㎡

巾92cm

防かび 抗菌 汚れ防止 消臭

▶施工注意



▲TH-9443 **NEW**



▲TH-9444

TH-9443~9444

**不燃** 防火種別1-4 B 1,980円/㎡

巾92cm

防かび 抗菌 汚れ防止 消臭

▶施工注意



▲TH-9449



▲TH-9450

TH-9449~9450

**不燃** 防火種別1-4 B 1,980円/㎡

巾92cm ↑64.2cm ↔46.2cm ●無地貼可

防かび 抗菌 汚れ防止 消臭

▶施工注意



TH-9452

ヒカリケア  
(光触媒)

不燃



▲TH-9445 **NEW**



▲TH-9447



▲TH-9451



▲TH-9453



▲TH-9446



▲TH-9448



▲TH-9452 **NEW**



▲TH-9454

**不燃** 防火種別1-4 B 1,980円/㎡

巾92cm

防かび 抗菌 汚れ防止 消臭

▶施工注意

TH-9445~9448

**不燃** 防火種別1-4 B 1,970円/㎡

巾92.5cm ↑32cm ↔46.4cm

防かび 抗菌 汚れ防止 消臭

▶施工注意

TH-9451~9454



▶施工注意 「ヒカリケア」はエパール®フィルムがラミネートされており、施工上の注意は「フィルム汚れ防止・抗菌」と同様です。P.59をご参照ください。



# 不燃認定 織物壁紙

“本物”ならではの美しさが高級感あるインテリアを引き立たせます。

## 1. 上質であたたかな風合い

織物ならではのボリューム感や豪華さ、柔らかであたたかみのある風合い。  
そこに新たなデザインと色彩を加え、モダンで上質なインテリア空間を演出します。  
天然素材を使った壁紙の開発は、地域産業を支援するとともに、これらを文化として守っていこうという取り組みでもあります。

## 2. 優れた吸音性能

織物壁紙は優れた吸音性能を持ち、室内の残響音を緩和します。  
ホテルの客室、ホールや会議室など音が気になるお部屋におすすめします。

## 3. 室内の湿気を快適にコントロール

夏は湿気を吸い取り、冬は水分を放出してお部屋の湿度を調節。  
快適なお部屋環境を作り、結露やかびの発生を軽減します。

### おすすめ

- ◆ホテルの客室や宴会場
- ◆美術館や博物館などの施設
- ◆官公庁の議場や裁判所の法廷
- ◆オフィスの役員室・応接室・会議室
- ◆シアタールームやオーディオルーム、ピアノ練習室など

### ■防火性能

法定不燃材料及び法定不燃石こうボードへの施工で不燃認定を取得できます。

防火種別	防火性能			
	施工方法/直張り			
	不燃材料	不燃石膏ボード	準不燃材料	金属板
1-1	不燃	不燃	準不燃	準不燃

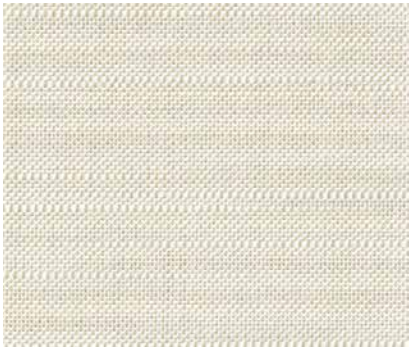
### ▶「織物壁紙」の施工上の注意

織物壁紙をきれいに仕上げるためには、丁寧な取り扱いが必要です。注意事項を十分にご確認の上、施工してください。

下地処理	・入念な下地処理を行い、施工面を平滑にしてください。 ・シーラー処理をすることで通気調整を安定させ、経年変化による織物壁紙の表面変化を軽減します。 ・パテは下地と同色のものをご使用ください。厚みが薄い商品や色の白い商品には特に注意が必要です。
接着剤塗布	・濃いめの接着剤を均一に塗布してください。 ・糊付け後は折りジワがつかないように大ききたたみ、上積みは避けてください。
オープンタイム	・オープンタイムは10～20分が目安です。 ・オープンタイムを過度に取ると乾燥して施工不良の原因になるおそれがあります。
貼り付け	・毛先が柔らかい撫で刷毛やウレタン製のローラーを使い圧着してください。 ・一定方向に撫で付け、端部のホツレに注意してください。 ・鋭い刃先のカッターを使用して、下地ボードの表面を切り込まないように注意して施工してください。 ・必ず有効巾でジョイントしてください。
施工後	・壁紙表面に糊が付着した場合、きれいな布で叩くように素早く拭き取ってください。 ・直射日光や空調による急激な温度変化、乾燥などの環境変化は避けてください。目スキの原因となります。
その他	・素材の特性上、ジョイント部分に色差が生じることがあります。 ・織物壁紙は柄が正確には合いません。ジョイント部分が目立つ場合がありますのでお含みおきください。 ・製法上、目曲がりが生じることがあります。 ・織物壁紙は施工難易度が高いため、施工費が割増しになります。







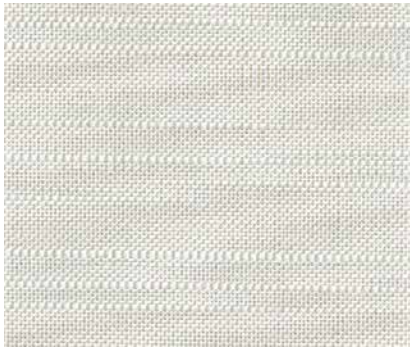
▲TH-9456 NEW

**不燃** 防火種別1-1 SS 5,440円/㎡

巾92cm

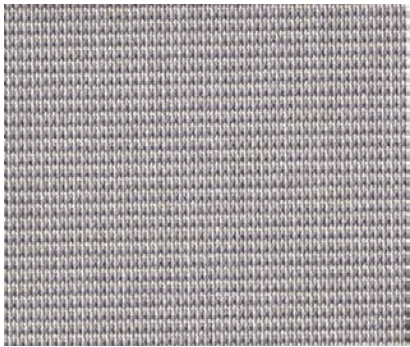
通気性 ホツレ防止

▶施工注意



▲TH-9457 NEW

TH-9456~9457



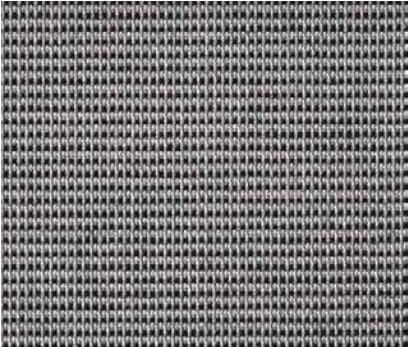
▲TH-9462 NEW

**不燃** 防火種別1-1 S 5,000円/㎡

巾92cm

通気性 ホツレ防止

▶施工注意



▲TH-9463 NEW

TH-9462~9463



▲TH-9458

**不燃** 防火種別1-1 S 5,000円/㎡

巾92cm

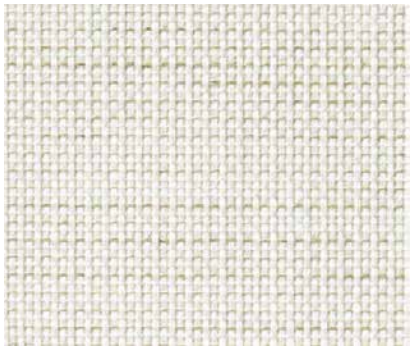
通気性 ホツレ防止

▶施工注意

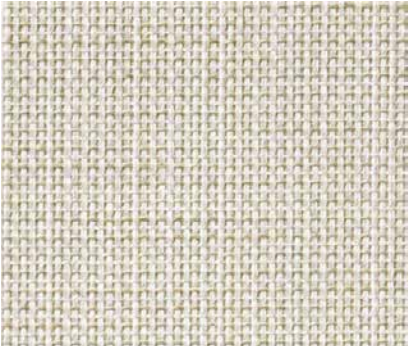


▲TH-9459

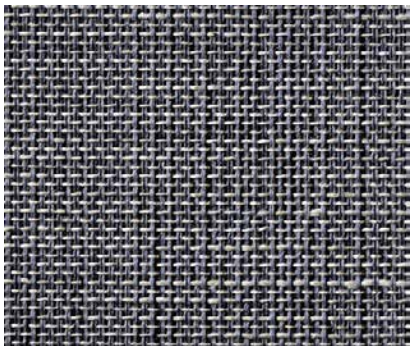
TH-9458~9459



▲TH-9464 NEW



▲TH-9466



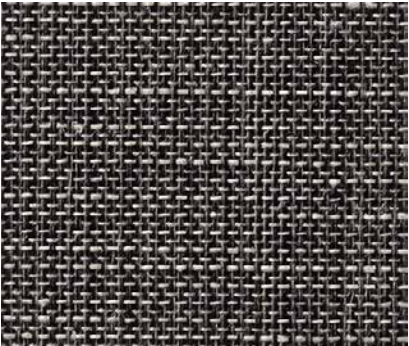
▲TH-9465

**不燃** 防火種別1-1 S 4,900円/㎡

巾92cm

通気性 ホツレ防止

▶施工注意



▲TH-9467

TH-9464~9467



▲TH-9460

**不燃** 防火種別1-1 S 4,900円/㎡

巾92cm

通気性 ホツレ防止

▶施工注意



▲TH-9461

TH-9460~9461





# ハードウォール

特殊コーティングを施し、表面強度とメンテナンス性に優れた壁紙

## 1. キズや汚れに強い

特殊配合と表面コーティングにより優れた表面強度とメンテナンス性を兼ね備えています。

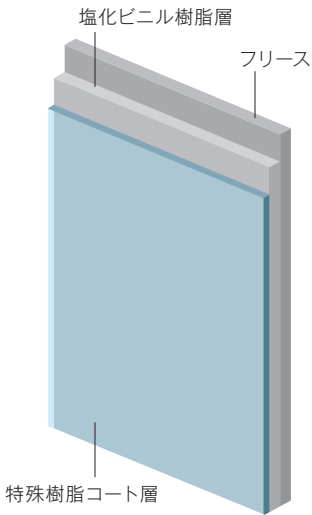
## 2. 伸縮が少なく目スキがおきにくい

ベース素材にフリースを使用しており、寸法安定性がよく施工性に優れています。

## 3. 不燃認定壁紙・リアテックとの同柄展開

不燃認定壁紙・リアテックと同柄商品をラインナップ。  
用途やコストに応じて使い分けができます。

(P.201に同柄ラインナップを掲載しています。)



### ■耐汚染性試験結果

汚染物質	ハードウォール		一般ビニル壁紙	
	中性洗剤	アルコール	中性洗剤	アルコール
コーヒー	△	△	△	△
醤油	○	○	△	△
ケチャップ	△	○	△	△
酢	○	○	○	○
水性ペン	○	○	△	△
クレヨン	△	△	×	×
油性ペン	△	△	×	×
カラートリートメント	△	△	×	×
靴墨(黒)	×	×	×	×

【試験方法】 壁紙工業会規定 汚れ防止壁紙性能試験に準じ、汚染物質については当社基準による。  
【評価基準】 不可(×)～良好(○)で汚染度合を評価する。

### ■表面強度試験結果

試験材	荷重200g	荷重400g	荷重500g
ハードウォール	100回	100回	100回
表面強化壁紙	100回	61回	44回
一般ビニル壁紙	1回	1回	1回

【試験方法】 壁紙工業会規定 表面強化壁紙性能試験に準ずる。  
所定の摩擦子(荷重200g、400g、500g)を取り付け、表面に破れが発生するまでの往復回数を測定(MAX100回)。

### ■寸法安定性試験結果

試験材	湿潤強度(N/2.5cm)		浸水伸び(%)	カール(級)
	縦	横		
ハードウォール	45.6	27.8	0.5	4-5級
フィルム汚れ防止壁紙	35.1	25.2	1.3	3級

【試験方法】  
①湿潤強度…JIS A 6921に準ずる。  
②浸水伸び…サンプル裏面に90cm幅に線を引き、サンプル全体を水中に浸漬させる。  
20分後に取り出し、線間の長さを測り、伸び率を計算する。  
③カール… サンプルを10cm×10cmにカットし、冷水に浸漬させる。5分後に取り出し、  
目視により、1級(不可)～5級(良好)でカール度合いを評価する。

※上記の試験結果は測定値であり、保証値ではありません。

### ▶「ハードウォール」の施工上の注意

下地の影響を受けやすい商品です。入念な下地処理を行い、糊ダマリに注意して施工してください。







▲HF-1001    ラインウッド 縦目  
↑93cm ↔46cm    同柄リアテック TC-8157



▲HF-1005    ゼブラウッド 縦目  
↑93cm ↔92cm    同柄リアテック TC-8161



▲HF-1009    ウォルナット 縦目  
↑93cm ↔92cm    同柄リアテック TC-8125



▲HF-1013    ウォルナット板 縦目  
↑93cm ↔92cm    同柄リアテック TC-8112



▲HF-1017    カリン 縦目  
↑93cm ↔92cm



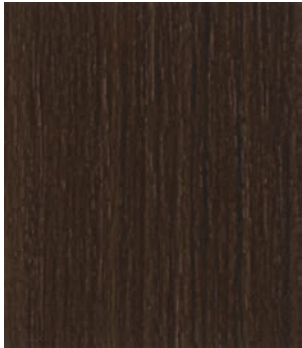
▲HF-1002    ラインウッド 縦目  
↑93cm ↔46cm    同柄リアテック TC-8158



▲HF-1006    ウォルナット板 縦目  
↑93cm ↔92cm



▲HF-1010    ウォルナット板 縦目  
↑93cm ↔92cm



▲HF-1014    チーク 縦目  
↑86.4cm ↔92cm



▲HF-1018    オーク板 縦目  
↑93cm ↔46.1cm    同柄リアテック TC-8209



▲HF-1003    ウォルナット板 縦目  
↑93cm ↔92cm



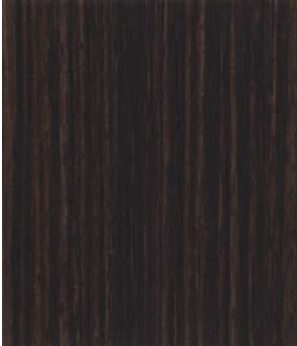
▲HF-1007    チーク 縦目  
↑93cm ↔92cm



▲HF-1011    チーク 縦目  
↑93cm ↔92cm



▲HF-1015    ウォルナット板 縦目  
↑93cm ↔92cm    同柄リアテック TC-8124



▲HF-1019    ゼブラウッド 縦目  
↑93cm ↔92cm



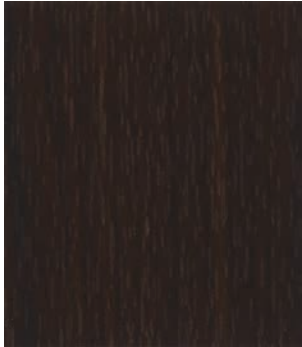
▲HF-1004    プリマベラ 縦目  
↑93cm ↔92cm    同柄リアテック TC-8194



▲HF-1008    ウォルナット板 縦目  
↑93cm ↔92cm



▲HF-1012    ウォルナット板 縦目  
↑93cm ↔92cm    同柄リアテック TC-8123



▲HF-1016    チェリー板 縦目  
↑93cm ↔92cm



▲HF-1020    ラインウッド 縦目  
↑93cm ↔46cm    同柄リアテック TC-8160

不燃 防火種別1-4 C2,500円/㎡

巾92cm

防かび 表面強化

HF-1001~1020

ハードウォール  
不燃







不燃  
ハードウォール



リアテック  
コラボ



▲HF-1021      オーク楳目  
↑93cm ↔46cm      同柄リアテック TC-8210



▲HF-1022      シルクウッド板楳  
↑93cm ↔92cm

リアテック  
コラボ



▲HF-1023      オーク楳目  
↑93cm ↔46.1cm      同柄リアテック TC-8211



▲HF-1024      オーク板楳  
↑93cm ↔92cm



▲HF-1025      チェリー板楳  
↑93cm ↔92cm



▲HF-1026      チェリー楳目  
↑93cm ↔92cm

リアテック  
コラボ



▲HF-1027      チェリー楳目  
↑93cm ↔92cm      同柄リアテック TC-8220



▲HF-1028      チェリー板楳  
↑93cm ↔92cm



▲HF-1029      チェリー板楳  
↑93cm ↔92cm



▲HF-1030      マホガニー楳目  
↑93cm ↔46cm



▲HF-1031      マホガニー楳目  
↑93cm ↔46cm



▲HF-1032      カリン楳目  
↑93cm ↔92cm

不燃      防火種別1-4      C2,500円/㎡

巾92cm

防かび      表面強化

HF-1021~1032





HF-1033



HF-1037

## ハードウォール



▲HF-1033  
↑32cm ↔30.8cm



▲HF-1034  
↑32cm ↔30.8cm



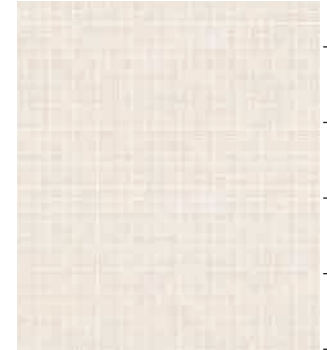
HF-1034 (1目盛り10cm)



▲HF-1035  
↑41.7cm ↔46.1cm



▲HF-1036  
↑21.6cm ↔30.8cm



HF-1036 (1目盛り10cm)



▲HF-1037  
↑93cm ↔92cm



▲HF-1038  
↑93cm ↔92cm



巾なり 92cm  
HF-1038



▲HF-1039  
↑64.1cm ↔46.1cm



▲HF-1040  
↑64.1cm ↔46.1cm



巾なり 92cm  
HF-1040

不燃 防火種別1-4 C 2,500円/㎡  
巾92cm  
防かび 表面強化

HF-1033~1040



ハードウォール

不燃