

ルームエアー(消臭)

1. タバコのおいを消臭

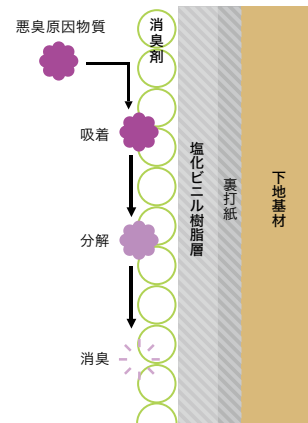
タバコの煙に含まれるアセトアルデヒド・酢酸・硫化水素などを吸着・分解します。

2. 気になる生活臭を消臭

トイレ、生ゴミのにおいやペットのにおいを吸着・分解します。

3. ホルムアルデヒドを低減

シックハウス症候群の原因となるホルムアルデヒドの低減に効果があります。



消臭メカニズム

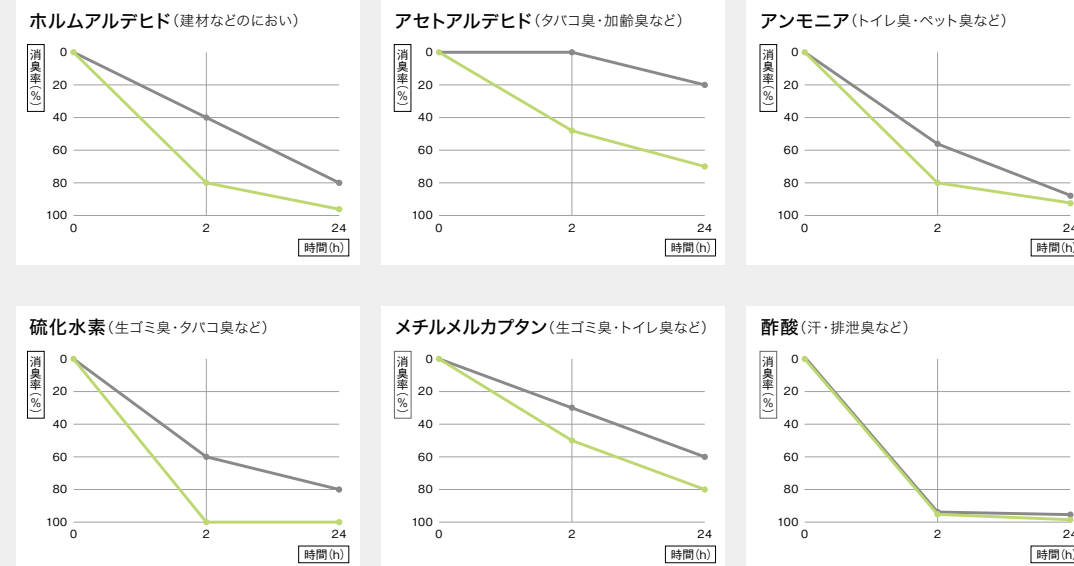
表面に加工している消臭剤が悪臭原因物質と化学反応し吸着分解することで、消臭効果が得られる仕組みです。効果は環境によって異なりますが、約5～10年間持続します。

■ 消臭性能試験

〔試験方法〕

1. サンプルを半分に折り曲げ端部をアルミテープでシールし、消臭試験サンプルとする。(有効消臭面積=10cm×14cm=140cm²)
2. サンプル1枚をテドラーバッグに入れ、空気1Lを注入する。
3. 試験ガスを所定量注入する。
4. それぞれ上記条件で保持し、2時間・24時間後の残存ガス濃度を検知管で測定する。
5. 一般ビニル壁紙を用い同様の試験を行う。

〔試験結果〕



※上記の試験結果は測定値であり、保証値ではありません。





▲TH30489 NEW

eセコウ



▲TH30490 NEW

eセコウ



▲TH30493 NEW

eセコウ



▲TH30491 NEW

eセコウ



▲TH30494 NEW

eセコウ



▲TH30492 NEW

eセコウ



▲TH30495 NEW

eセコウ

不燃 防火種別1-4 AA 1,090円/㎡

巾92.5cm 高さ32.1cm 厚さ46.3cm ●無地貼可

防かび 抗菌 消臭

TH30489~30495

eセコウ



別写真を見る

eセコウ 厚みがあり、下地の凹凸が目立ちにくい商品です。

FAITH 2020-2022



▲TH30496



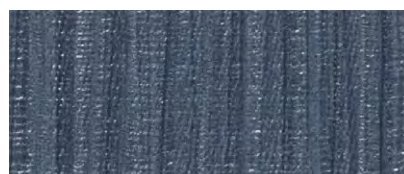
▲TH30497



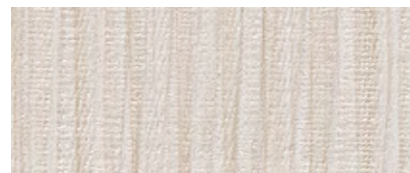
▲TH30500



▲TH30498



▲TH30501



▲TH30499



▲TH30502

不燃 防火種別1-4 AA 1,090円/㎡

巾92cm

防かび 抗菌 消臭

▶施工注意

エンボス形状により、折りジワが残ります。糊付け後は大きくたたみ、上積みは避けてください。

TH30496~30502



別写真を見る





▲TH30503



▲TH30504



▲TH30506



▲TH30505



▲TH30507

不燃 防火種別1-4 AA 1,090円/㎡

巾92cm ↑32cm ↔46cm

防かび 抗菌 表面強化 消臭

▶施工注意

濃色の商品は、ひっかきキズや糊の拭き残しにご注意ください。

TH30503～30507



別写真を見る



▲TH30508



▲TH30509



▲TH30511



▲TH30510



▲TH30512

不燃 防火種別1-4 AA 1,090円/㎡

巾92cm ↓23cm ↔46cm

防かび 抗菌 表面強化 消臭

TH30508~30512



別写真を見る



TH30508・30511・30512



▲TH30513



▲TH30514



▲TH30516



▲TH30515



▲TH30517

不燃 防火種別1-4 AA 1,090円/m²

巾92cm ↑32cm ↔23cm

防 か ひ 抗 菌 表 面 強 化 消 臭

▶施工注意

濃色の商品は、ひっかきキズや糊の拭き残しにご注意ください。

TH30513~30517

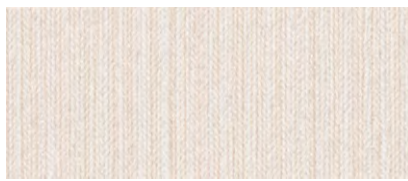


別写真を見る

ルームエアー（消臭）



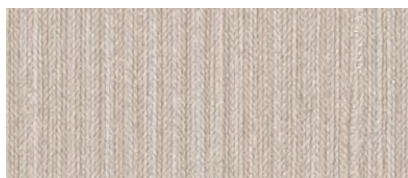
▲TH30518



▲TH30519



▲TH30520



▲TH30521

不燃 防火種別1-4 AA 1,090円/㎡

巾92cm

防かび 抗菌 消臭

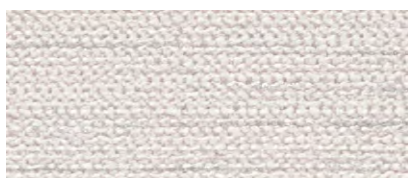
▶施工注意

エンボス形状により、折りジワが残しやすい性質があります。糊付け後は大きくたたみ、上積みは避けてください。

TH30518～30521



▲TH30522 NEW



▲TH30523 NEW



▲TH30524 NEW



▲TH30525 NEW

不燃 防火種別1-4 AA 1,090円/㎡

巾92.5cm ↑46.2cm ↔92.5cm

防かび 抗菌 消臭

※柄の特性により、ジョイント部分が目立つ場合がありますのでお含みおさください。

TH30522～30525



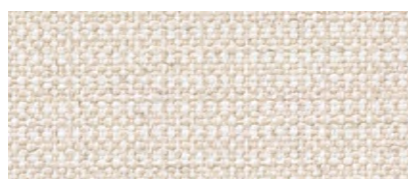
別写真を見る

TH30518・30521

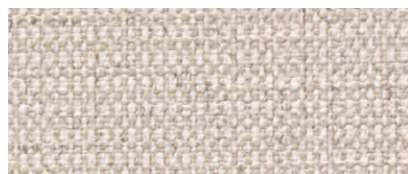




▲TH30526



▲TH30527



▲TH30528



▲TH30529

不燃 防火種別1-4 AA 1,090円/㎡

巾92cm ↑23cm ↔46.2cm

防かび 抗菌 表面強化 消臭

TH30526~30529



▲TH30530



▲TH30531



▲TH30532 NEW



▲TH30533 NEW

不燃 防火種別1-4 AA 1,080円/㎡

巾93cm ↑46.2cm ↔46.5cm

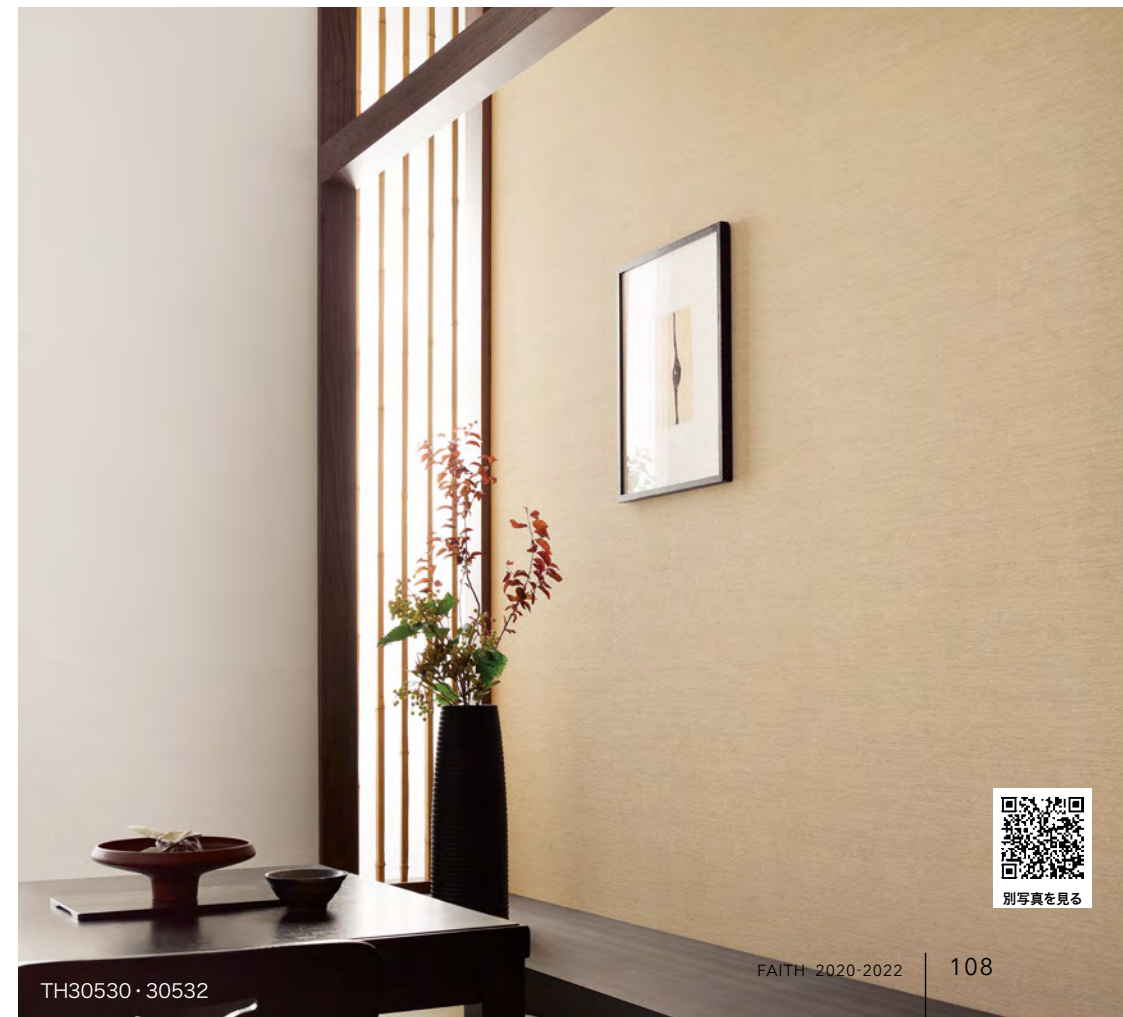
防かび 抗菌 消臭

※エンボスリートは合いませんのでお含みおきください。

TH30530~30533



TH30528



TH30530・30532



別写真を見る

不燃
（消臭）
ルームエアー



▲TH30534



▲TH30535



▲TH30536

不燃 防火種別1-4 AA 1,090円/㎡

巾92cm

防かび 抗菌 消臭

TH30534~30536



▲TH30540



▲TH30541



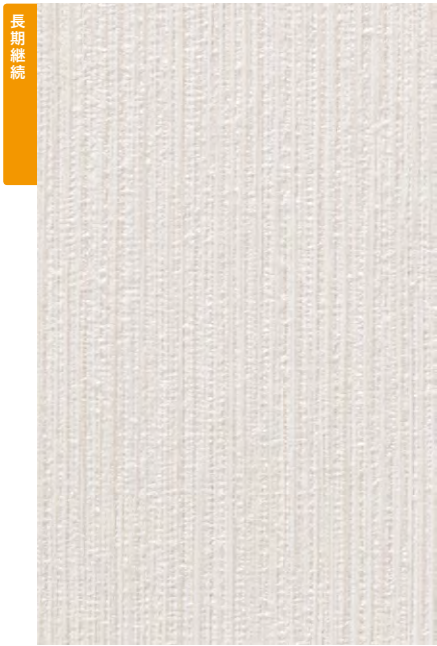
▲TH30542

不燃 防火種別1-4 AA 1,090円/㎡

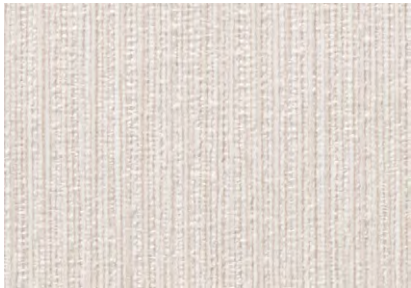
巾92cm

防かび 抗菌 消臭

TH30540~30542



▲TH30537



▲TH30538



▲TH30539

不燃 防火種別1-4 AA 1,090円/㎡

巾92cm

防かび 抗菌 消臭

TH30537~30539



▲TH30543



▲TH30544



▲TH30545

不燃 防火種別1-4 AA 1,090円/㎡

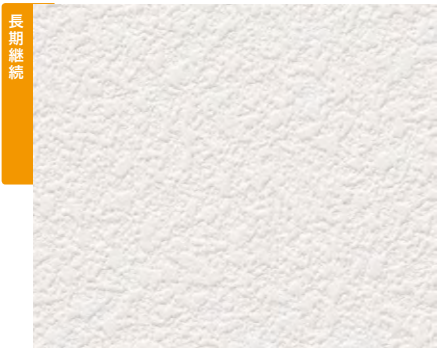
巾92cm ↑23.1cm ↔23.1cm

防かび 抗菌 消臭

TH30543~30545



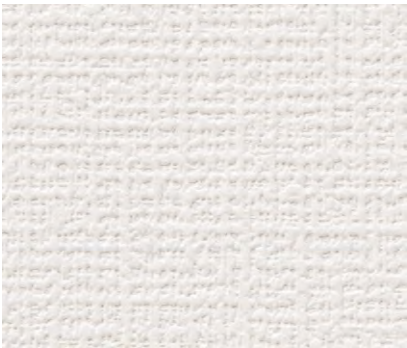
別写真を見る



▲TH30546

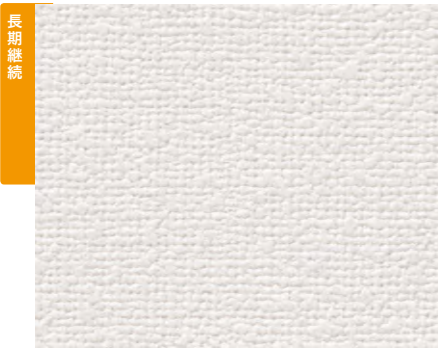
eセコウ

不燃 防火種別1-4 AA 1,090円/㎡
巾92cm
防かび 抗菌 消臭



▲TH30547

不燃 防火種別1-4 AA 1,090円/㎡
巾92cm
防かび 抗菌 消臭



▲TH30552

不燃 防火種別1-4 AA 1,090円/㎡
巾92cm
防かび 抗菌 消臭



▲TH30553

TH30552・30553



▲TH30548

eセコウ

不燃 防火種別1-4 AA 1,090円/㎡
巾92cm
防かび 抗菌 消臭



▲TH30549

eセコウ

TH30548・30549



▲TH30554

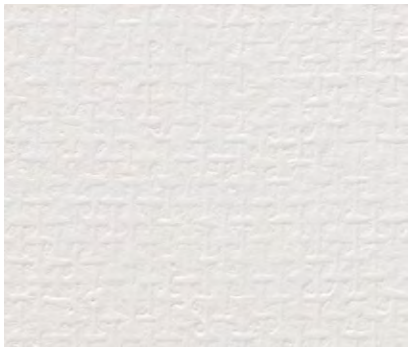
eセコウ

不燃 防火種別1-4 AA 1,090円/㎡
巾92cm
防かび 抗菌 消臭



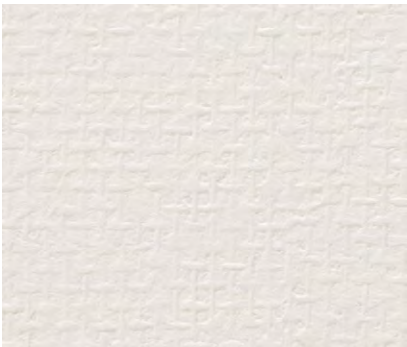
▲TH30555

TH30554・30555



▲TH30550

不燃 防火種別1-4 AA 1,090円/㎡
巾92cm
防かび 抗菌 消臭



▲TH30551

TH30550・30551



▲TH30556

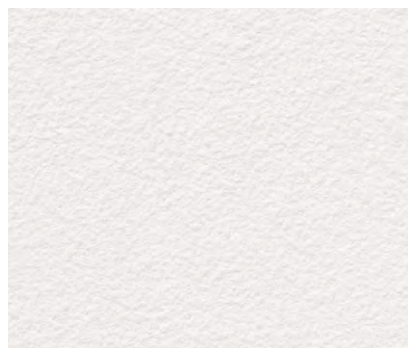
不燃 防火種別1-4 AA 1,080円/㎡
巾93cm ↑21.3cm ↔46.5cm (エンボスリベット)
防かび 抗菌 消臭



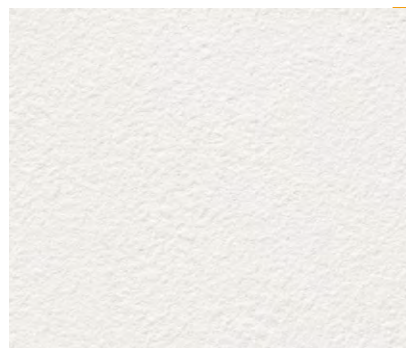
▲TH30557

TH30556・30557

ルームエアー（消臭）



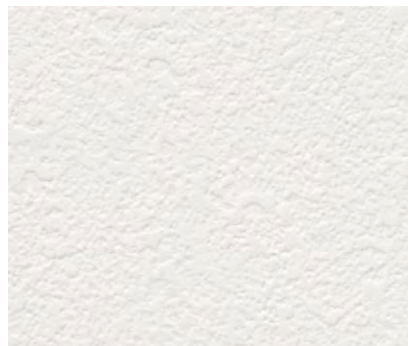
▲TH30558



▲TH30559

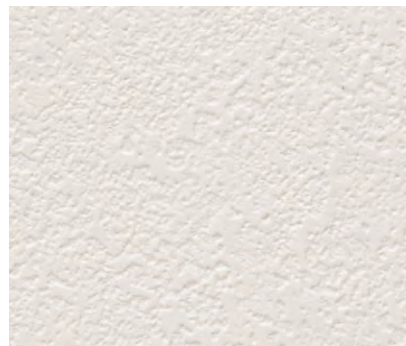
不燃 防火種別1-4 AA 1,090円/㎡
巾92cm
防かび 抗菌 消臭

TH30558・30559



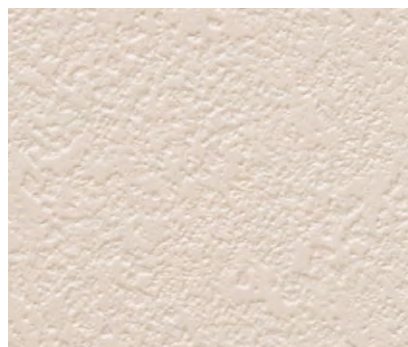
▲TH30560 NEW

eセコウ



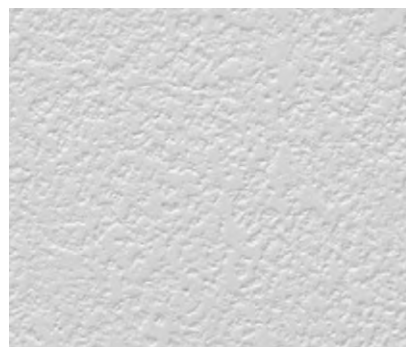
▲TH30562 NEW

eセコウ



▲TH30561 NEW

eセコウ



▲TH30563 NEW

eセコウ

不燃 防火種別1-4 AA 1,090円/㎡
巾92cm
防かび 抗菌 消臭

TH30560~30563

長期継続

eセコウ



別写真を見る

長期継続

2025年まで継続します。

FAITH 2020-2022

eセコウ

厚みがあり、下地の凹凸が目立ちにくい商品です。



TH30563



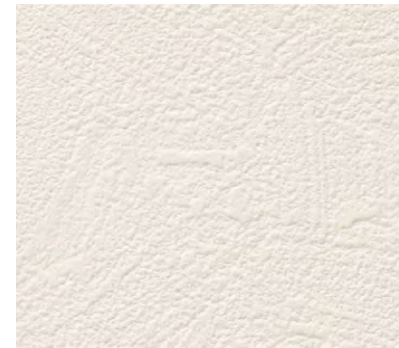
TH30567・30569

ルームエアー（消臭）



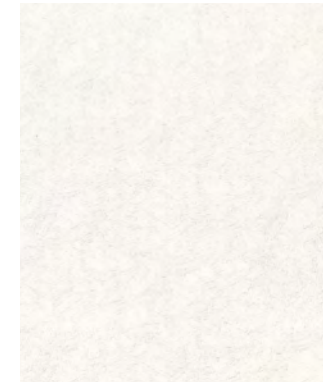
▲TH30564

eセコウ



▲TH30565

eセコウ



TH30564(1目盛り15cm)

不燃 防火種別1-4 AA 1,090円/㎡

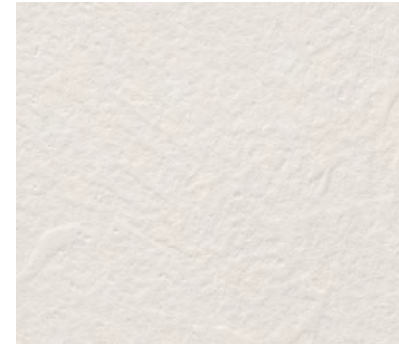
巾92.5cm 高さ30.7cm 幅46.4cm (エンボスリベート)

防かび 抗菌 表面強化 消臭

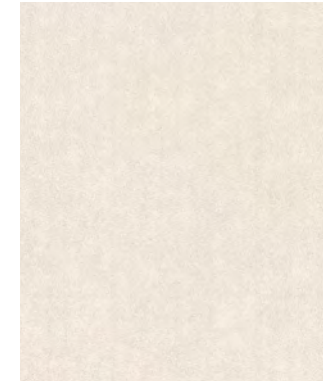
TH30564・30565



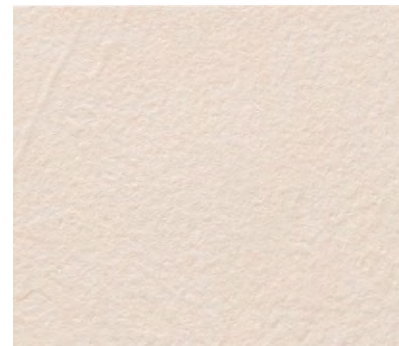
▲TH30566



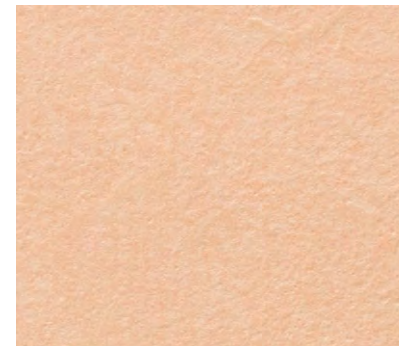
▲TH30568



TH30568(1目盛り15cm)



▲TH30567



▲TH30569

不燃 防火種別1-4 AA 1,090円/㎡

巾92cm 高さ29.7cm 幅46.2cm (エンボスリベート)

防かび 抗菌 表面強化 消臭

TH30566~30569

eセコウ

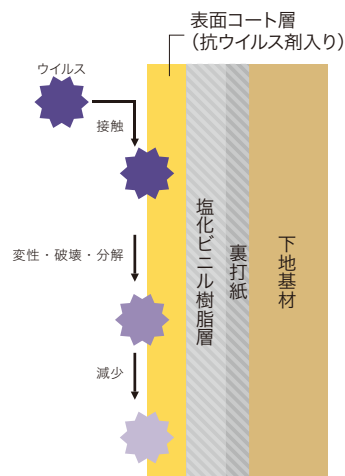


別写真を見る

eセコウ 厚みがあり、下地の凹凸が目立ちにくい商品です。

抗ウイルス壁紙

SIAA
ISO 21702 無機抗ウイルス剤・塗装・表面層
抗ウイルス加工 JP0612489X0004P



1. 壁紙表面に付着したウイルスへの効果

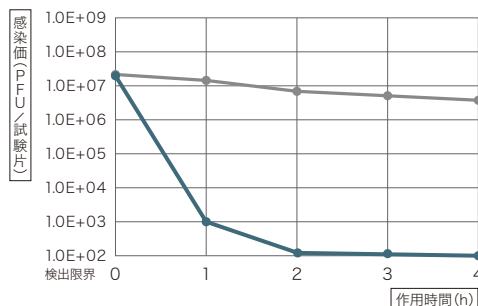
抗ウイルス性成分が、ウイルス表層のタンパク質を変性・破壊し、さらに有機成分を分解。壁紙表面に付着したウイルスに効果があります。

2. 抗菌性にも優れ、よりよい衛生環境に

ウイルスだけでなく、細菌の繁殖を抑制する働きもあり、よりよい衛生環境づくりをお手伝いします。

■ 抗ウイルス性能試験結果

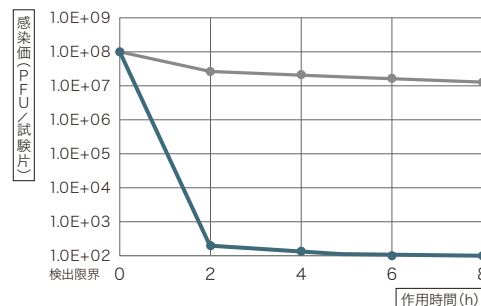
ウイルスA(エンベロープあり)



〔試験方法〕JIS R 1756に準ずる。

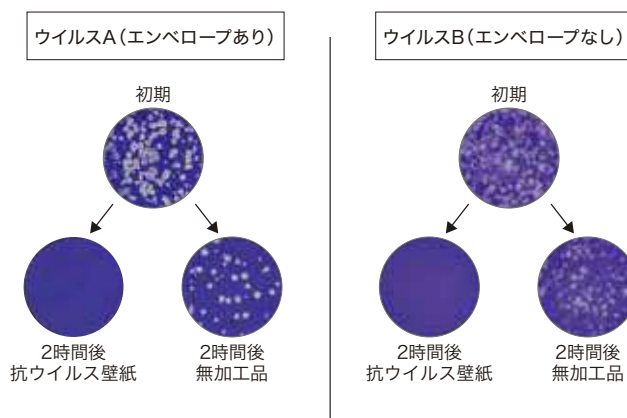
〔試験機関〕北里環境科学センター

ウイルスB(エンベロープなし)



■ 抗ウイルス試験(プラーク法)結果

白く抜けている部分(プラーク)がウイルスの存在により、細胞が侵された跡です。



■ 抗菌性能比較表

規定値である[<0.63]の性能を有しています。

	菌A		菌B		菌C	
	接種直後	24時間後	接種直後	24時間後	接種直後	24時間後
抗ウイルス壁紙	1.1×10^4	<0.63	1.3×10^4	<0.63	2.2×10^4	<0.63
無加工試験片(ポリエチレンフィルム)	1.1×10^4	8.9×10^5	1.3×10^4	3.4×10^4	2.2×10^4	2.8×10^4

〔試験方法〕壁紙工業会規定 抗菌壁紙性能試験に準ずる。

※上記の試験結果は測定値であり、保証値ではありません。

※抗ウイルス壁紙は病気の治療や予防を目的としたものではありません。

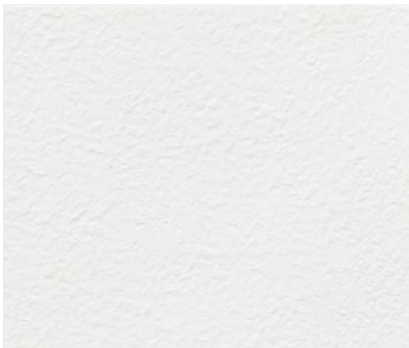
※ウイルス自体を分解、忌避する効果はありません。

※壁紙表面に付着したウイルスや細菌に効果を発揮します。

※空気中のウイルスの吸着を促進したり、減少させる効果はありません。

※試験結果は特定のウイルス・菌を対象としたものであり、すべてのウイルス・菌への効果を示すものではありません。





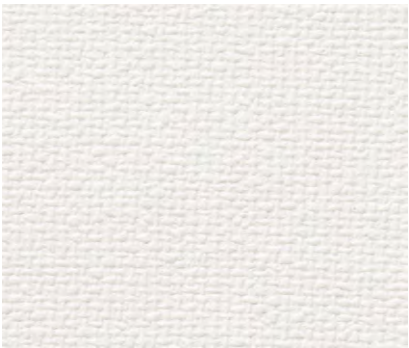
▲TH30570

不燃 防火種別1-4 AA 1,090円/㎡

巾92cm

防かび 抗菌 表面強化 抗ウイルス

▶施工注意



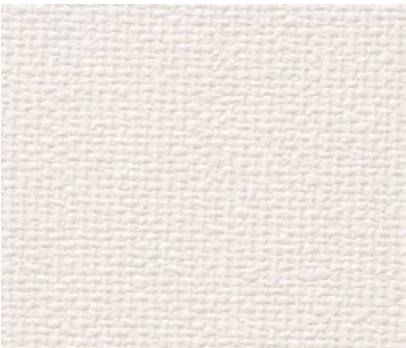
▲TH30571

不燃 防火種別1-4 AA 1,090円/㎡

巾92cm

防かび 抗菌 抗ウイルス

▶施工注意



▲TH30572

TH30571・30572



▲TH30573



▲TH30574



▲TH30575

TH30573～30575

不燃 防火種別1-4 AA 1,090円/㎡

巾92cm

防かび 抗菌 表面強化 抗ウイルス

▶施工注意



▲TH30576



▲TH30577



▲TH30578



▲TH30579

TH30576～30579

不燃 防火種別1-4 AA 1,090円/㎡

巾92cm

防かび 抗菌 表面強化 抗ウイルス

▶施工注意

▶施工注意 間接照明の場合など使用環境によっては下地が目立つことがあります。入念な下地処理を行い糊ダマリに注意して施工してください。下地に配慮した施工を行うため、施工費が割増しになる場合があります。



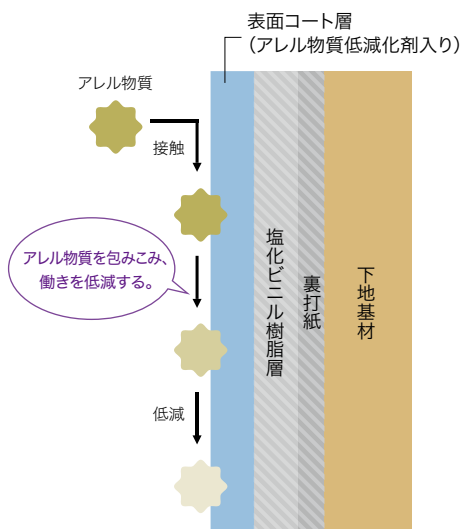
別写真を見る

抗アレルギー壁紙 | アレル物質低減効果

アレル物質の働きを低減

壁紙表面のアレル物質低減化剤が空气中に浮遊するアレル物質と接触し、その働きを低減します。

アレル物質の多くは部屋の中で床上1mまでの空間を浮遊すると言われており、抗アレルギー壁紙を壁面にお使いいただくと効果的です。



意外と知られていない「通年性アレルギー」…

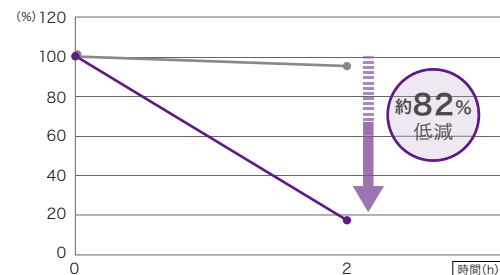
日本のアレルギー性鼻炎（通年性・季節性いずれか）の患者数は潜在・顕在合わせると人口の約65%にのぼる可能性があると言われています。なかでも通年性患者の多くは「症状が重いとは思わない」傾向があり、病院での治療も行っていないことが多いという調査結果が出ています。

出典:「アレルギー性鼻炎をもつ患者の意識と行動に関するアンケート調査 — 通年性アレルギー性鼻炎患者のQOL向上のために —」 Therapeutic Research 2017年 38巻 10号

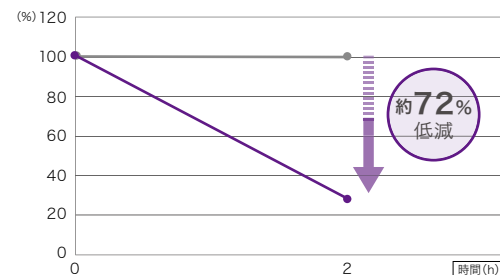
■ アレル物質低減率

【試験結果】

ダニアレル物質低減率



スギ花粉アレル物質低減率



【試験方法】ダニならびにスギ花粉アレル物質溶液を壁紙表面に接触させ、2時間後のアレル物質残存量をELISA法にて測定する。
ELISA法(酵素免疫測定法): 文部科学省「学校環境衛生の基準」(15文科ス第402号)推奨検査方法

※上記の試験結果は測定値であり、保証値ではありません。



日本アトピー協会推薦品 承認番号 S1411501A

このマークは、日本アトピー協会推薦品であることを表すマークです。日本アトピー協会はアトピー性皮膚炎及びアレルギー諸疾患患者の方の生活向上支援と、同疾患への正しい理解のための情報発信を行うことを目的としています。

認証番号 S12104F03A : TH30583~TH30585

認証番号 S1411501A : TH30580~TH30582・TH30588

認証番号 S1608D501A : TH30586・TH30587



TH30583・30585



▲TH30580 eセコウ



▲TH30581 eセコウ



▲TH30582 NEW eセコウ

不燃 防火種別1-4 AA 1,090円/㎡

巾92cm

防かび 抗アレル

TH30580～30582



▲TH30583 NEW



▲TH30584 NEW



▲TH30585 NEW

不燃 防火種別1-4 AA 1,090円/㎡

巾92cm

防かび 抗アレル

▶施工注意
間接照明の場合など使用環境によっては下地が目立つことがあります。入念な下地処理を行い、糊ダマリに注意して施工してください。

TH30583～30585



▲TH30586 eセコウ



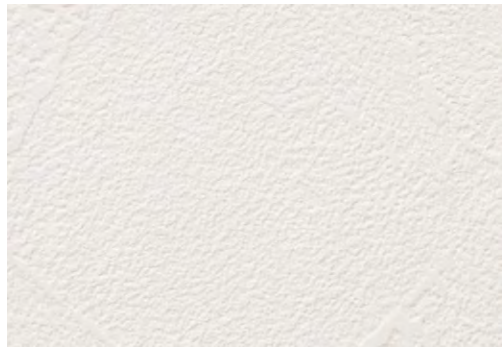
▲TH30587 eセコウ

不燃 防火種別1-4 AA 1,090円/㎡

巾92cm

防かび 抗アレル

TH30586・30587



▲TH30588

不燃 防火種別1-4 AA 1,090円/㎡

巾92.5cm ↑32cm ↔46.4cm (エンボスリビート)

防かび 抗アレル



TH30588(1目盛り15cm)

eセコウ



別写真を見る

eセコウ 厚みがあり、下地の凹凸が目立ちにくい商品です。

オレフィンエコ(低VOC)

1. クリーンな室内空気環境に配慮した壁紙

厚生労働省が室内濃度指針値を規定する13物質を不使用。VOC(揮発性有機化合物)の放散が非常に少なくクリーンな環境をキープします。

2. 静電気を帯びにくい性質

一般ビニル壁紙と比べて、帯電性が低く、静電気を帯びにくい素材です。静電気によるホコリや汚れが付着しにくい特徴があります。

3. 軽量なので施工や運搬の効率アップ

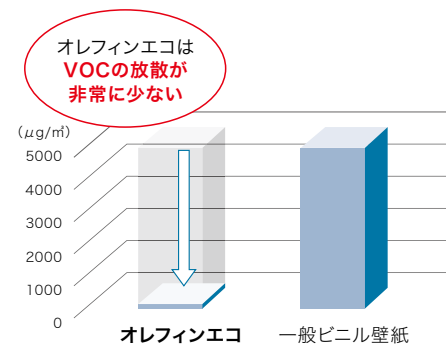
一般のビニル壁紙よりも約40%軽量なので、天井施工の効率がアップ。搬入時の負担も少なく、運搬時のコスト削減にもつながります。

■ VOC放散量試験結果

品種	VOC放散量(μg/m ³)
オレフィンエコ	150
一般ビニル壁紙	1000~5000

[試験方法]
JIS A 1901 スモールチャンバー法による放散速度測定結果
製造後1週間後のサンプルを測定

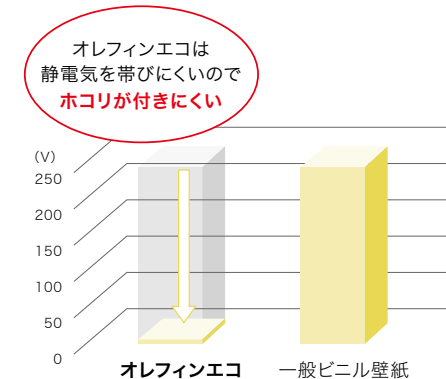
※ビニル壁紙もJIS規格やSV規格などに適合した安全な素材です。



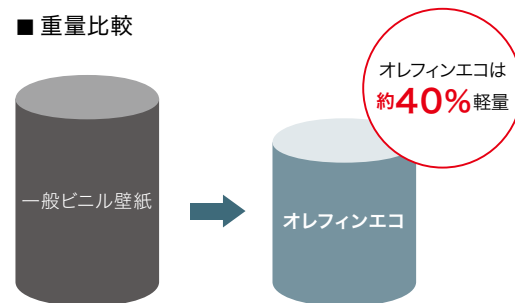
■ 帯電性試験結果

品種	残留電圧(v)
オレフィンエコ	50以下
一般ビニル壁紙	250

[試験方法]
壁紙を3cm角にカットし試験体とし、帯電性試験機にて10kvの電圧を10秒間かけ、試験体表面の残留電圧を測定する。

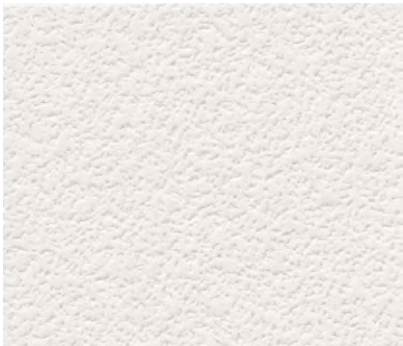


■ 重量比較



※上記の試験結果は測定値であり、保証値ではありません。





▲ TH30589 NEW



▲ TH30590 NEW

不燃 防火種別1-4 AA 1,080円/㎡

TH30589・30590

巾93cm
材料区分：プラスチック系壁紙 (EVA樹脂)

▶施工注意
間接照明の場合など使用環境によっては下地が目立つことがあります。入念な下地処理を行い、糊ダマリに注意して施工してください。
製法上、表面がややキズつきやすいため、施工やメンテナンスの際は慎重にお取り扱いください。



▲ TH30595 NEW



▲ TH30596 NEW

不燃 防火種別1-4 AA 1,080円/㎡

TH30595・30596

巾93cm
材料区分：プラスチック系壁紙 (EVA樹脂)

▶施工注意
製法上、表面がややキズつきやすいため、施工やメンテナンスの際は慎重にお取り扱いください。



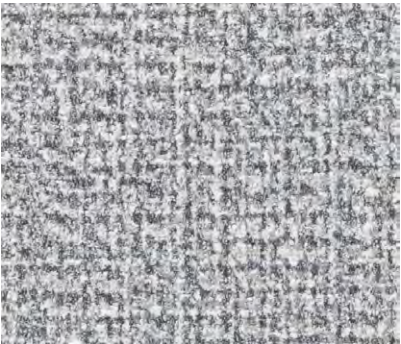
▲ TH30591 NEW



▲ TH30593 NEW



▲ TH30592 NEW



▲ TH30594 NEW

不燃 防火種別1-4 AA 1,080円/㎡

TH30591～30594

巾93cm
材料区分：プラスチック系壁紙 (EVA樹脂)

▶施工注意
壁紙表面を強く圧着しないでください。樹脂の特性上、表面の凹凸がつぶれてしまうことがあります。
糊付け後の乾燥が早いので、養生袋に入れて管理することをおすすめします。



オレフィンエコ
(低VOC)

不燃

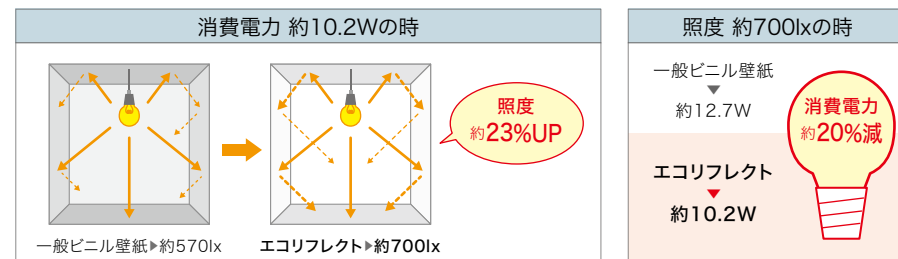


別写真を見る

エコリフレクト(光拡散)

室内をより明るくする機能性壁紙

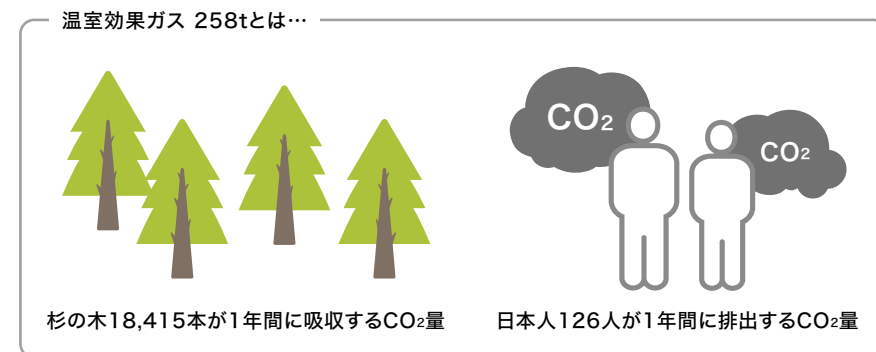
高い光の反射率を有する特殊配合により室内をより明るくする効果があります。オフィス等での照明器具の削減、住宅での日中の消灯による電力削減など、省エネ効果が期待できます。蛍光灯・白熱電球・LEDなど幅広い照明器具に対応します。(※特許取得商品)



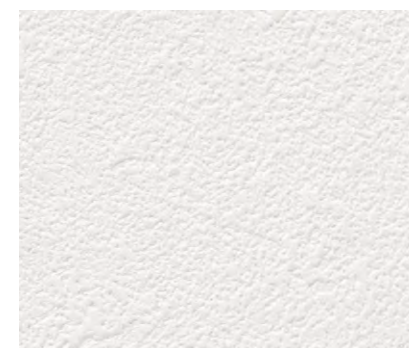
※上記の試験結果は測定値であり、保証値ではありません。

温室効果ガス排出量の削減期待効果 年間258t

エコリフレクトを使用することで消費電力を抑え、温室効果ガスの排出量を削減します。

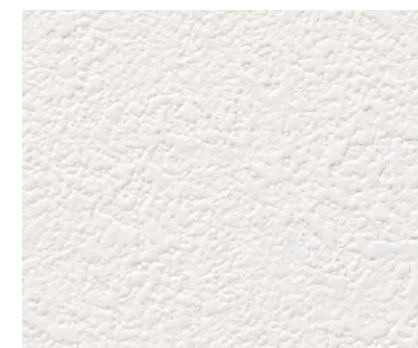


※経済産業省「温室効果ガス削減貢献量定量化ガイドライン」に基づき製品のライフサイクルにて算出した数値です。
※本製品の年間販売想定数量に対する、具体的な省エネ行動による期待効果を数値化したものです。



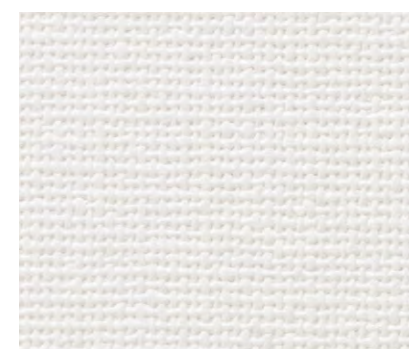
▲ TH30597 NEW

不燃 防火種別1-4 AA 1,090円/㎡
巾92cm
防かび 光拡散



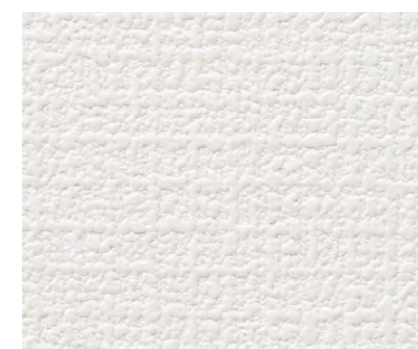
▲ TH30599 NEW

不燃 防火種別1-4 AA 1,090円/㎡
巾92cm
防かび 光拡散



▲ TH30598 NEW

不燃 防火種別1-4 AA 1,090円/㎡
巾92cm
防かび 光拡散



▲ TH30600 NEW

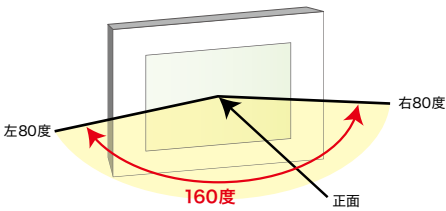
不燃 防火種別1-4 AA 1,090円/㎡
巾92cm
防かび 光拡散

eセコウ

プロジェクター用壁紙

プロジェクターの映像がきれいに映ります。

- ・画像や文字の歪みが少なく、映像の再現性に優れています。
- ・正面はもちろん、斜めからでもきれいな映像を見ることができます(視野角160度以上)。
- ・オフィス・会議室・レンタルスペース・教育施設などにおすすめです。



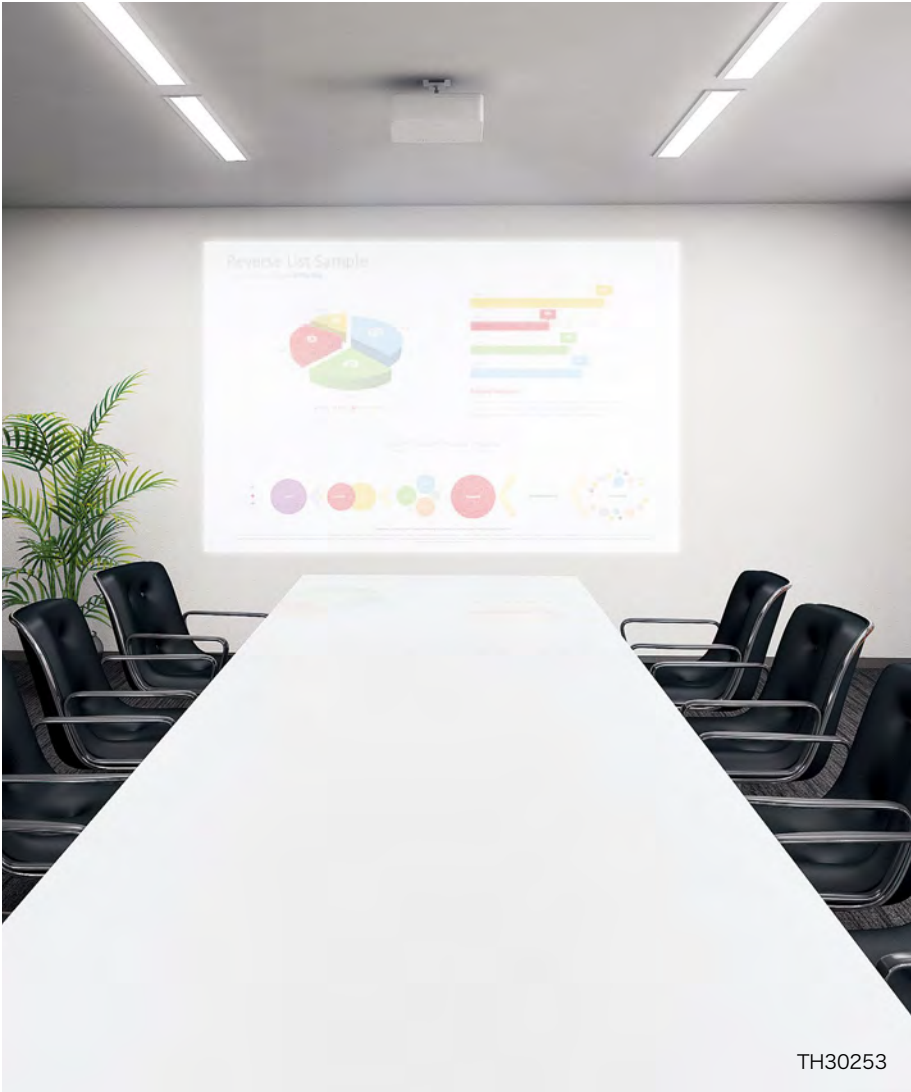
■ プロジェクター投映適性

	モアレ	光源の映り込み	エンボス映り
プロジェクター用壁紙	○	○	○
一般ビニル壁紙(織物調)	×	○	△
一般ビニル壁紙(梨地調)	○	×	○

■ 明度・白色度 ※分光光度計より測定

	明度:L値	白色度:W値
TH30360	92.10	92.23
TH30253	91.99	90.53
TH30254	90.27	90.72
TH30247	92.67	90.09

- ・明度・白色度が高い方がより色彩の再現度が良好です。
- ・視点からスクリーンまでの距離や使用目的により色を選定いただけます。
- ・視点からの距離がある場合は明度・白色度の高いものが有効です。
- ・近距離での視聴では明度・白色度が低いものの方が目への刺激が弱く、落ち着いた映像になります。



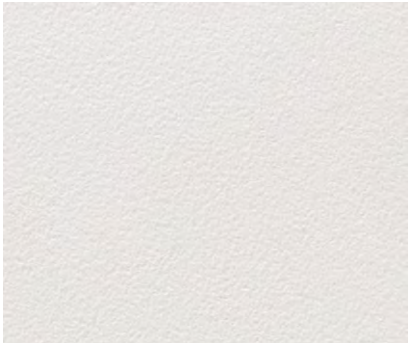
ス
ー
パ
ー
耐
久
性



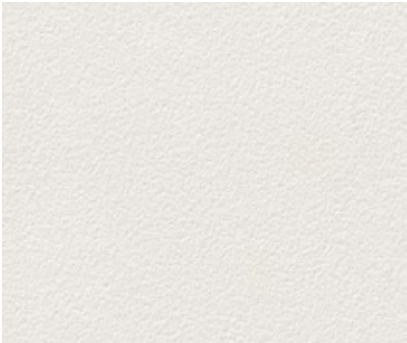
▲TH30360 (P.82)
▶施工注意



▲TH30253 (P.61)
▶施工注意



▲TH30254 (P.61)
▶施工注意



▲TH30247 (P.60)
▶施工注意

品番が青字の商品は別のページにも掲載があります。

プロ
ジェ
ク
タ
ー
用
エ
コ
リ
フ
レ
ク
ト
不
燃