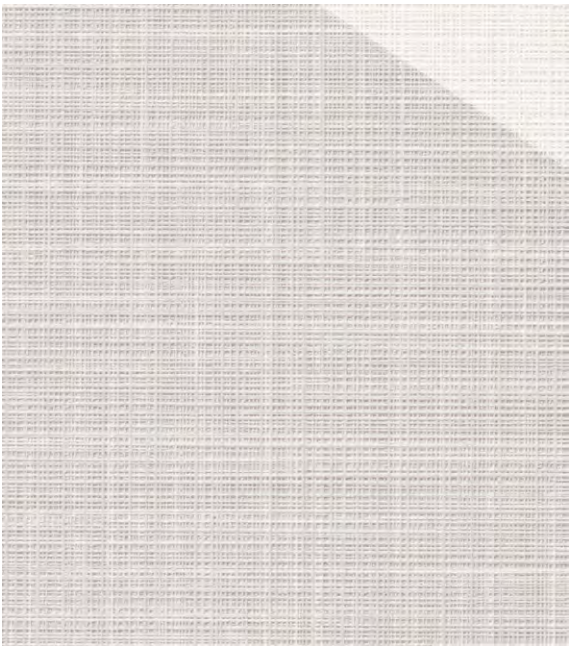




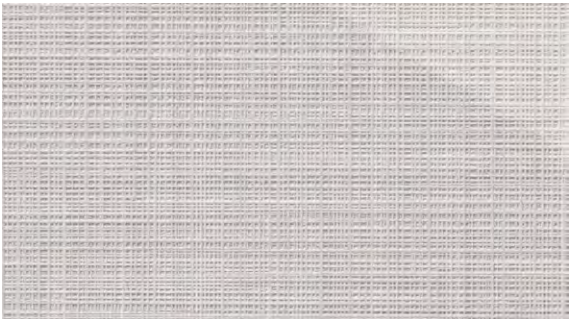
不燃
シンプル



TH30671 (横貼り)・30673



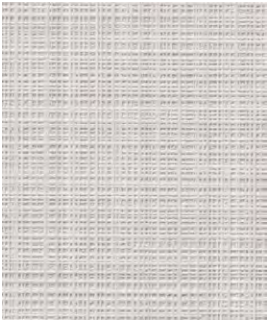
▲TH30670 NEW



▲TH30671 NEW



▲TH30672 NEW



▲TH30673 NEW



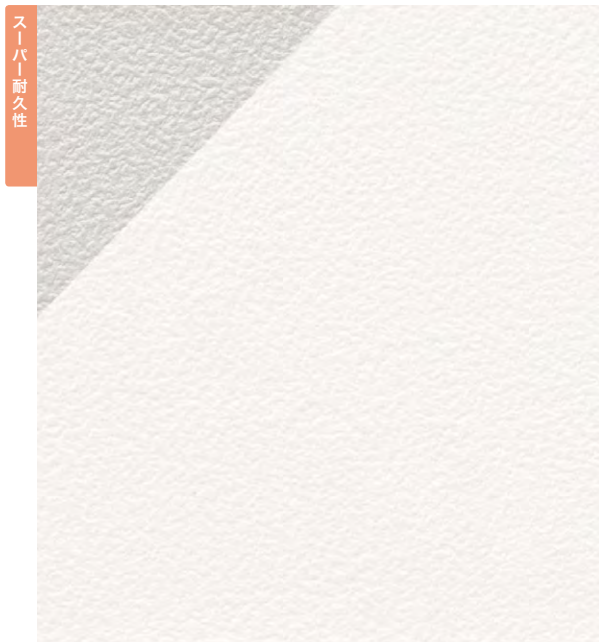
TH30670・30671

不燃 防火種別1-4 AA 1,090円/㎡
巾92.5cm 高さ32cm 両面92.5cm
防かび

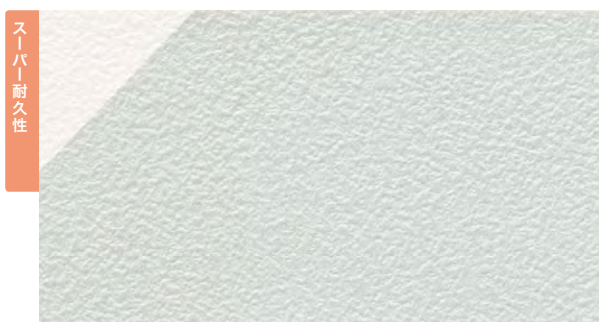
TH30672・30673

不燃 防火種別1-4 AA 1,090円/㎡
巾92cm
防かび

ベース部分が同じ商品でも、直接突き合わせて施工した際、色差が生じる場合があります。



▲TH30674



▲TH30675

不燃 防火種別1-4 AA 1,090円/㎡ TH30674・30675

巾92cm 高さ32cm 両向き92cm

防かび 抗菌 表面強化 汚れ防止

▶施工注意

「スーパー耐久性」の施工上の注意につきましてはP.75をご参照ください。
一般ビニル壁紙と比較して施工難易度が高いため、施工費が割増しになる場合があります。



巾なり92cm

TH30674



別写真を見る



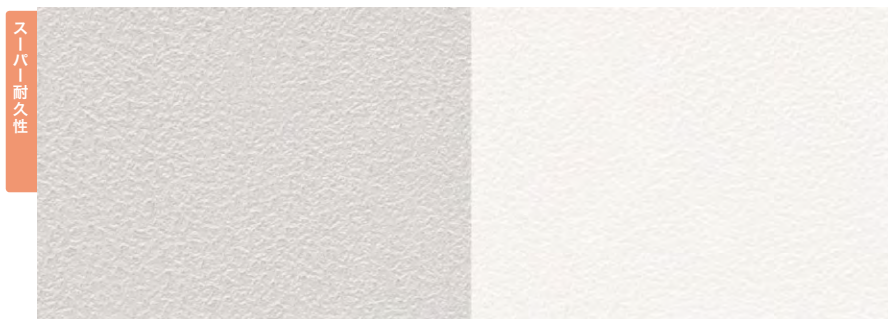
TH30674



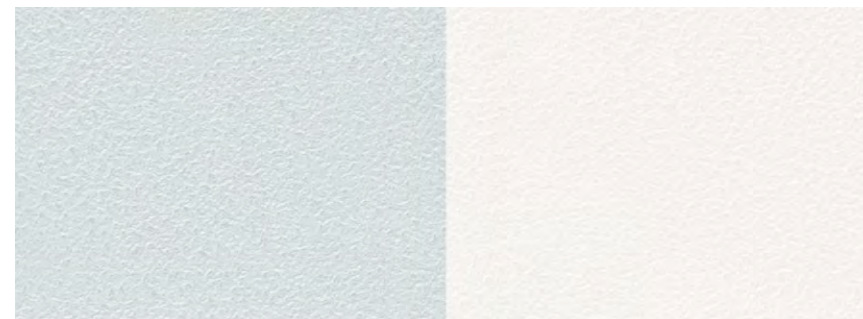
TH30678



TH30679



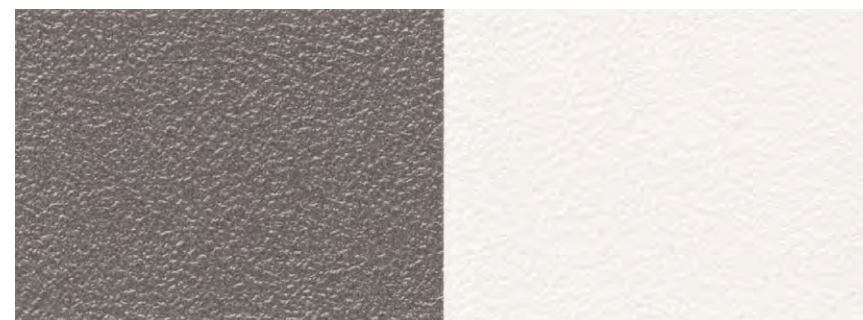
▲TH30676



▲TH30678



▲TH30677



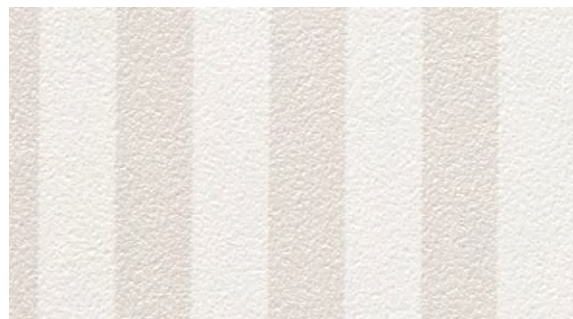
▲TH30679

不燃 防火種別1-4 AA 1,090円/㎡
巾92cm × 11.5cm ストライプ巾 白:約5.8cm カラー:約5.7cm
防かび 抗菌 表面強化 汚れ防止
▶施工注意
「スーパー耐久性」の施工上の注意につきましてはP.75をご参照ください。一般ビニル壁紙と比較して施工難易度が高いため、施工費が割増しになる場合があります。

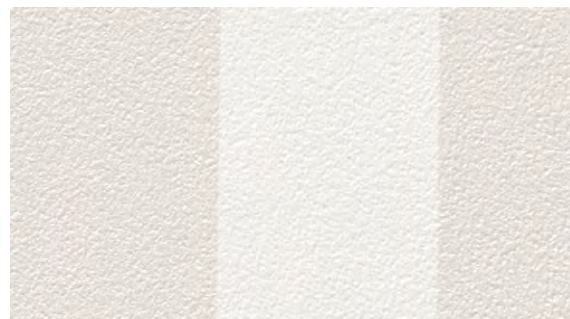
TH30676～30679



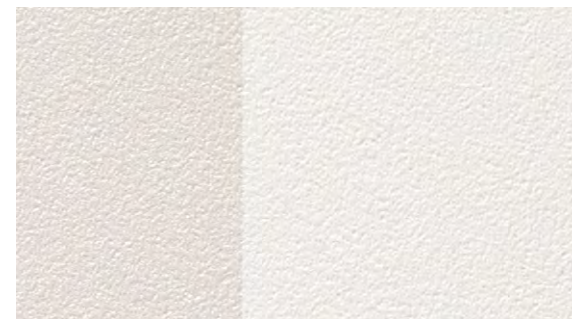
別写真を見る



▲ TH30680



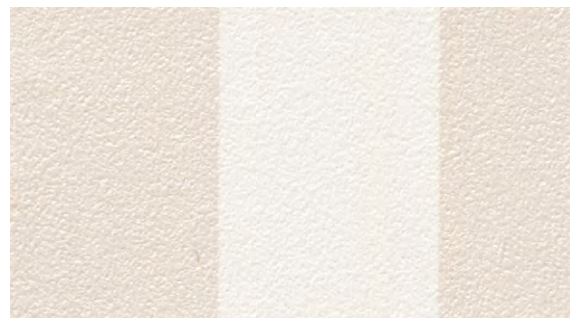
▲ TH30682



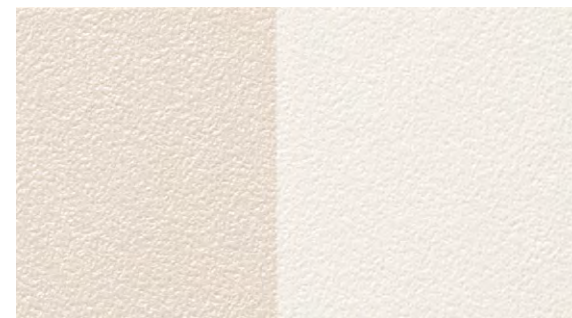
▲ TH30684



▲ TH30681 NEW



▲ TH30683 NEW



▲ TH30685 NEW

不燃 防火種別1-4 AA 1,090円/㎡ TH30680・30681
巾92cm ±2cm ストライプ巾 約1cm
防かび

不燃 防火種別1-4 AA 1,090円/㎡ TH30682・30683
巾92.5cm ±5.8cm ストライプ巾 約2.9cm
防かび

不燃 防火種別1-4 AA 1,090円/㎡ TH30684・30685
巾92cm ±23.1cm ストライプ巾 約11.5cm
防かび



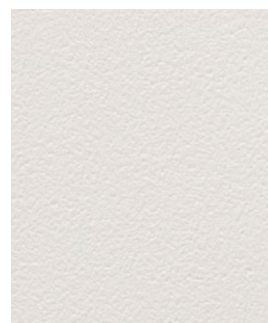
TH30681 (1目盛り10cm)



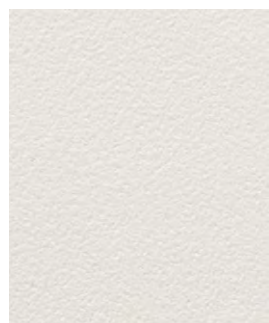
TH30683 (1目盛り10cm)



TH30685 (1目盛り10cm)



▲ TH30253 (P.61)



▲ TH30247 (P.60)

品番が青字の商品は別のページにも掲載があります。



別写真を見る



TH30685

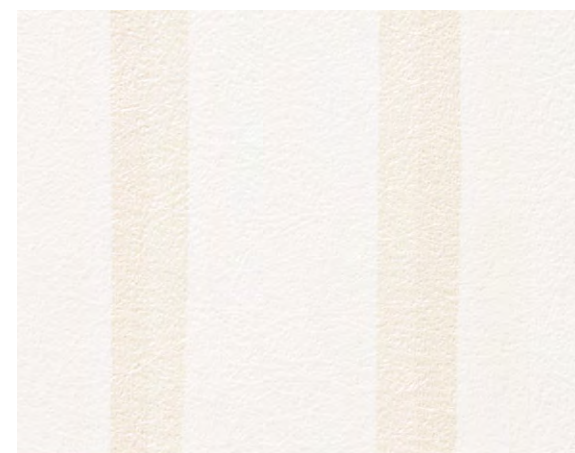


TH30686

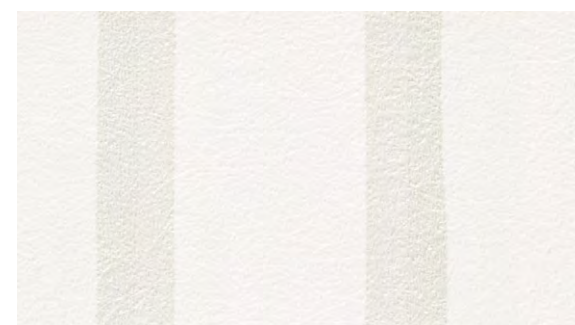


TH30688

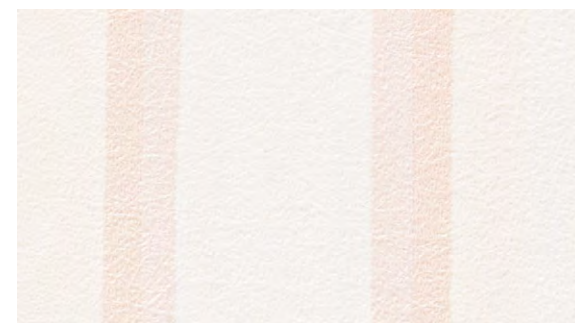
シンプル | SIMPLE



▲ TH30686



▲ TH30687 NEW



▲ TH30688 NEW

不燃 防火種別1-4 AA 1,090円/㎡ TH30686~30688
巾92cm 両46.2cm
防かび



巾なり92cm

TH30686



別写真を見る



▲TH30689 **NEW**

不燃 防火種別1-4 AA 1,080円/㎡
巾93cm ↑3.5cm ↔6.2cm
防かび



TH30689 (1目盛り5cm)

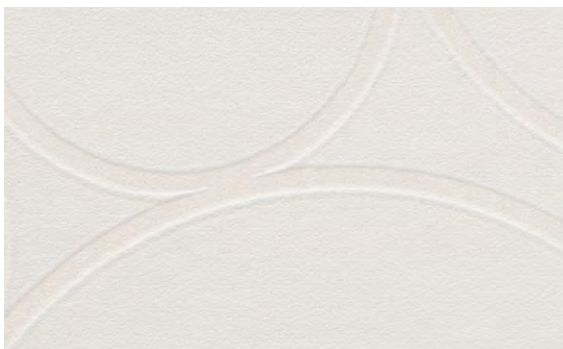


▲TH30690

不燃 防火種別1-1 AA 1,090円/㎡
巾92.5cm ↑64.2cm ↔92.5cm
防かび



巾なり92.5cm
TH30690



▲TH30691

不燃 防火種別1-4 AA 1,090円/㎡
巾92cm ↑64cm ↔92cm
防かび



巾なり92cm
TH30691



別写真を見る



TH30690



TH30691



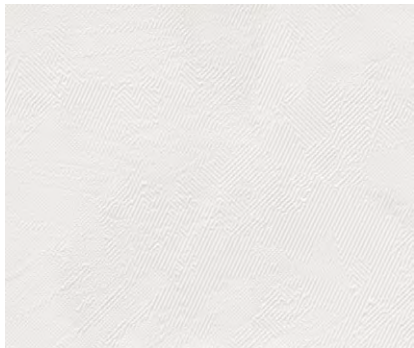
▲TH30692

不燃 防火種別1-4 AA 1,090円/㎡
巾92cm 柄32cm 罫23cm
防かび

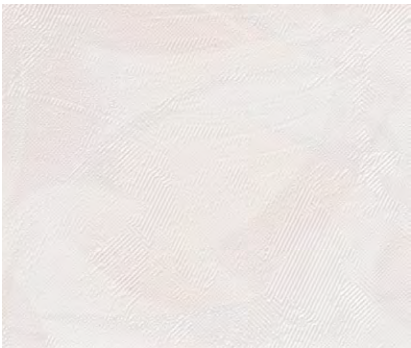


▲TH30693

不燃 防火種別1-4 AA 1,090円/㎡
巾92.5cm 柄32cm 罫46.3cm
防かび



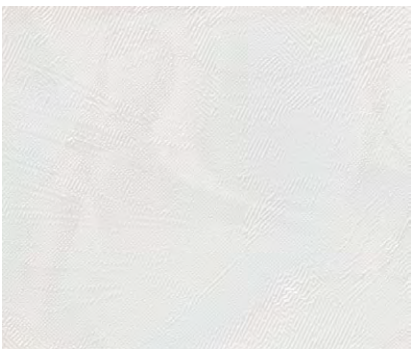
▲TH30694



▲TH30696



▲TH30695



▲TH30697

不燃 防火種別1-4 AA 1,090円/㎡
巾92cm 柄32cm 罫92cm
防かび

※エンボスリートは合いませんのでお含みおきください。

TH30694~30697



シンプル
不燃



別写真を見る

TH30695



▲TH30698 NEW

不燃 防火種別1-4 AA 1,080円/㎡

巾93cm 125cm 93cm ステップ柄合せ

防かび

▶施工注意
濃色の商品は、ひっかきキズや糊の拭き残しにご注意ください。



巾なり93cm

TH30698

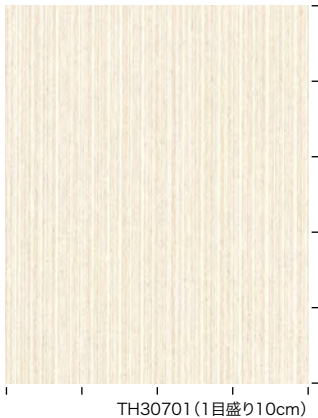




▲TH30699 NEW



▲TH30701 NEW



▲TH30700 NEW

不燃 防火種別1-4 AA 1,090円/㎡
巾92cm ↔46.2cm
防かび 表面強化 ウレタンコート

TH30699～30701



▲TH30702 NEW



▲TH30703 NEW

不燃 防火種別1-4 AA 1,090円/㎡
巾92.5cm ↑46cm ↔46.3cm
防かび

TH30702・30703

▶施工注意
濃色の商品は、ひっかきキズや糊の拭き残しにご注意ください。



別写真を見る



▲TH30704 NEW

不燃 防火種別1-4 AA 1,080円/㎡

巾93cm ↑125cm ↔93cm ●ステップ柄合せ

防かび



巾なり93cm

TH30704



TH30704・30707(横貼り)



▲TH30705

不燃 防火種別1-4 AA 1,090円/㎡
巾92cm ↑62cm ↔92cm
防かび

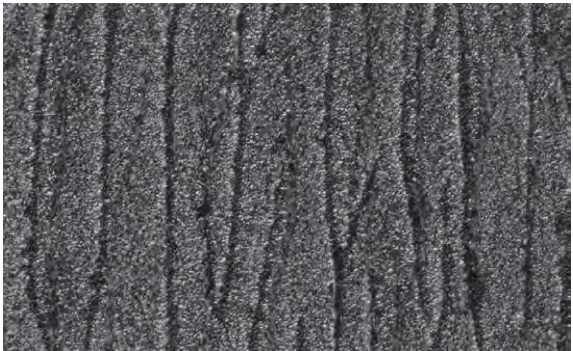


巾なり92cm

TH30705



▲TH30706 NEW



▲TH30707 NEW

不燃 防火種別1-4 AA 1,090円/㎡ TH30706・30707
巾92cm ↑64cm ↔92cm
防かび

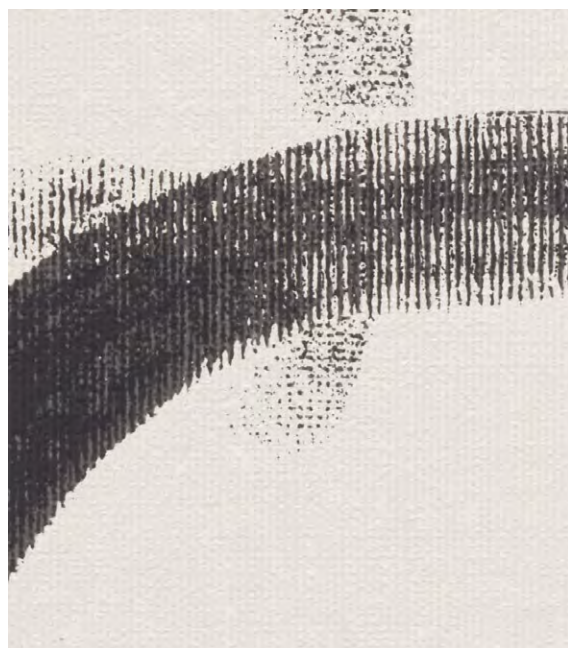


巾なり92cm

TH30706



別写真を見る



▲TH30708

不燃 防火種別1-4 AA 1,090円/㎡
巾92cm ↑64.2cm ↔46.2cm
防かび



巾なり92cm

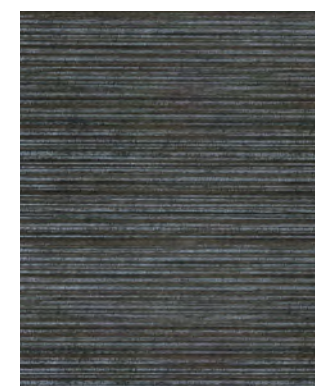
TH30708



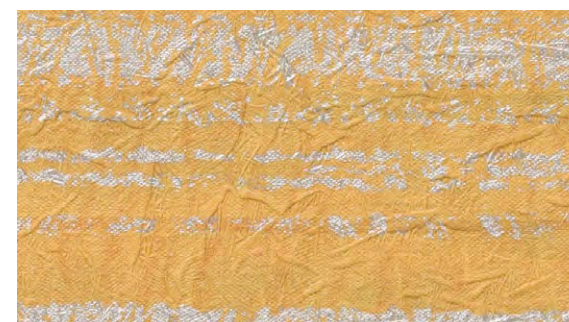
TH30708



▲TH30709



TH30712(1目盛り15cm)



▲TH30710



▲TH30711 NEW



▲TH30712

TH30709~30712

不燃 防火種別1-4 AA 1,090円/㎡

巾92cm ↑46.1cm ↔46.2cm

防かび

※エンボスリビートは含みませんのでお含みおきください。



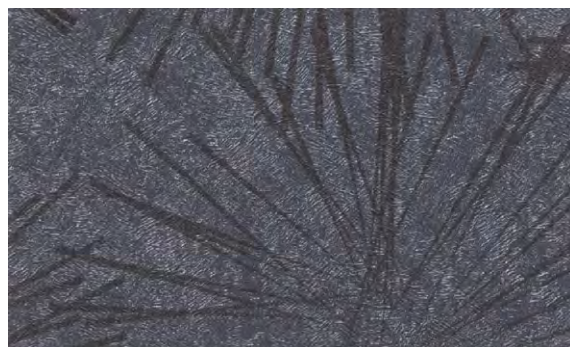
別写真を見る



▲ TH30713 NEW



TH30713(1目盛り15cm)



▲ TH30714 NEW

TH30713・30714

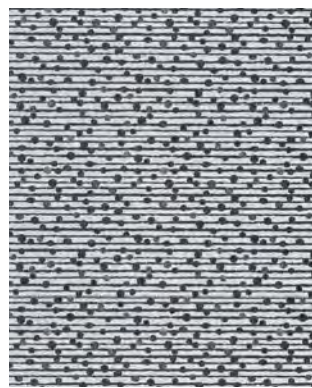
不燃 防火種別1-4 AA 1,090円/㎡
巾92.5cm 高さ32cm 両端46.4cm
防かび



TH30714・30719



▲ TH30715 NEW



TH30716(1目盛り15cm)



▲ TH30716 NEW

TH30715・30716

不燃 防火種別1-4 AA 1,090円/㎡
巾92cm 高さ32cm 両端23.1cm
防かび



TH30715



別写真を見る



TH30717・30718



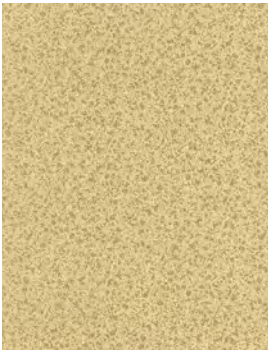
▲TH30717

不燃 防火種別1-4 AA 1,090円/㎡
巾92.5cm ↓32.1cm ↔46.3cm
防かび



▲TH30718

不燃 防火種別1-4 AA 1,090円/㎡
巾92.5cm ↓23cm ↔46.3cm
防かび



TH30718(1目盛り15cm)



▲TH30719 NEW

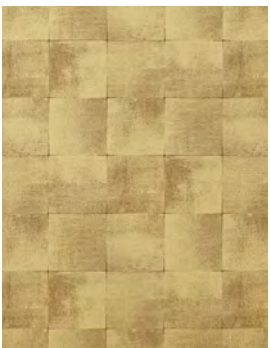
不燃 防火種別1-4 AA 1,090円/㎡
巾92.5cm ↓46.1cm ↔46.3cm
防かび

※TH30719は平押し of 柄ではありません。



▲TH30720 NEW

不燃 防火種別1-4 AA 1,090円/㎡
巾92.5cm ↓46cm ↔46.2cm 箔柄寸法 約11.6cm
防かび

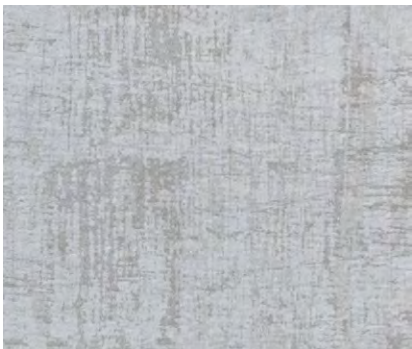


TH30720(1目盛り15cm)



▲TH30721

不燃 防火種別1-4 AA 1,090円/㎡
巾92cm ↓46cm ↔46cm
防かび 表面強化



▲TH30722

TH30721・30722



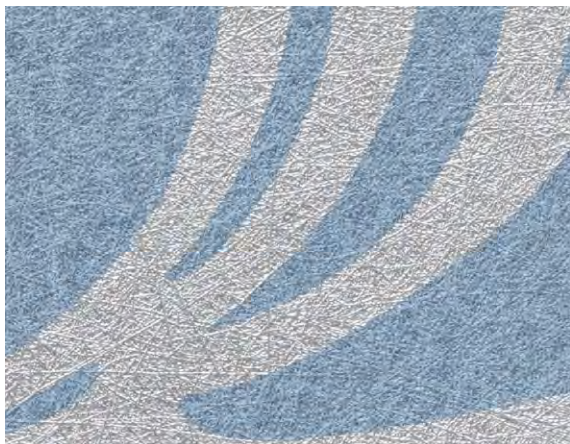
TH30722(1目盛り15cm)



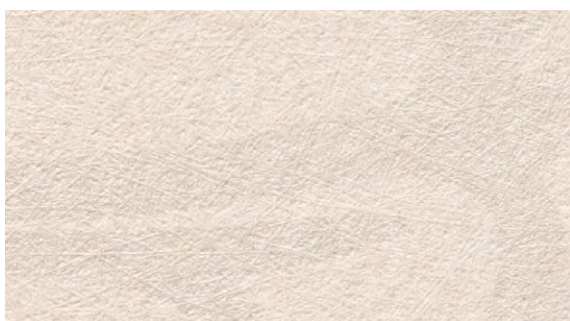
TH30721



別写真を見る



▲TH30723 NEW

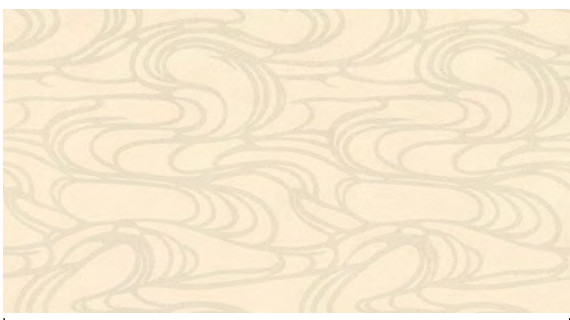


▲TH30724



▲TH30725

不燃 防火種別1-4 AA 1,090円/㎡ TH30723~30725
巾92.5cm 上64.2cm 下46.4cm
防かび



巾なり92.5cm

TH30724



TH30725



別写真を見る



▲ TH30726



▲ TH30727

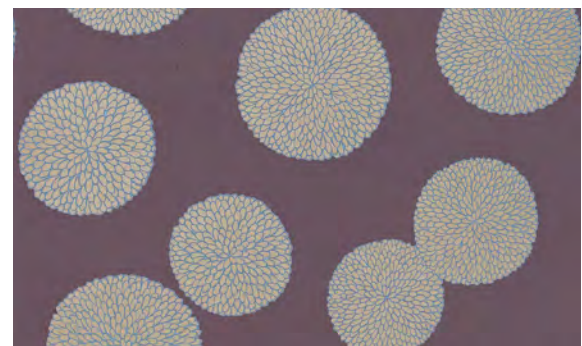
不燃 防火種別1-4 AA 1,090円/㎡ TH30726・30727

巾92.5cm ↑64.2cm ↔92.5cm

防 か ひ

▶施工注意

濃色の商品は、ひっかきキズや糊の拭き残しにご注意ください。



巾なり92.5cm

TH30727



別写真を見る



▲TH30728 NEW



▲TH30729 NEW

不燃 防火種別1-4 AA 1,090円/㎡ TH30728・30729
巾92.5cm 高さ64cm 両92.5cm
防かび



巾なり92.5cm

TH30729

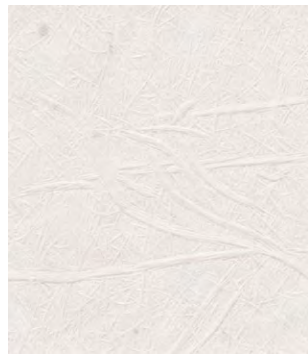


別写真を見る



TH30728・30732

日本の彩



▲TH30730 白磁 [はくじ]



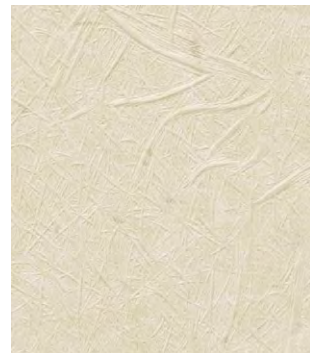
▲TH30734 薄色 [うすいろ]



▲TH30738 水緑 [みずはなだ]



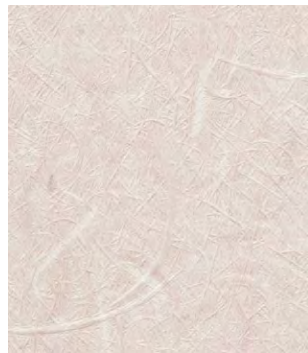
▲TH30731 素色 [しろいろ]



▲TH30735 青朽葉 [あおくちば]



▲TH30739 鶺鴒色 [ときいろ]



▲TH30732 鶺鴒 [ときねず]



▲TH30736 本蘭 [もくらん]



▲TH30740 緋 [あけ]



▲TH30733 銀色 [しろがねいろ]



▲TH30737 抹茶色 [まっちゃいろ]



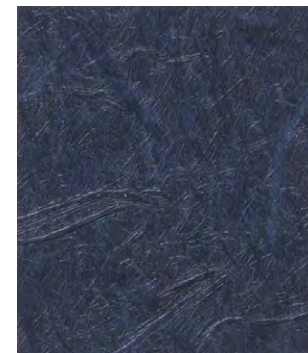
▲TH30741 墨色 [すみいろ]



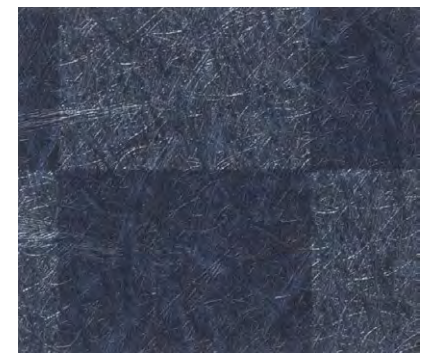
▲TH30742 薄墨色 [うすずみいろ]



▲TH30744 薄墨色 市松 [うすずみいろ]



▲TH30743 留紺 [とまりこん]



▲TH30745 留紺 市松 [とまりこん]



TH30730・30734

TH30730~30743

TH30744・30745

不燃 防火種別1-4 AA 1,090円/㎡

巾92cm ↑32cm ↔46cm

防かび 表面強化 ウレタンコート

※エンボスリビートは含みませんのでお含みおきください。

不燃 防火種別1-4 AA 1,090円/㎡

巾92.5cm ↑32cm ↔46.3cm

防かび 表面強化 ウレタンコート

※エンボスリビートは含みませんのでお含みおきください。
※格子柄のサイズは約3.3cmです。



別写真を見る



▲TH30746

eセコウ



▲TH30749



▲TH30752



▲TH30755



▲TH30747

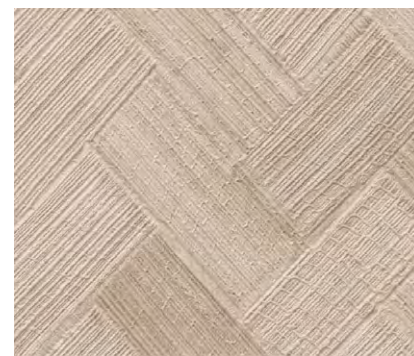
eセコウ



▲TH30750



▲TH30753



▲TH30756



▲TH30748

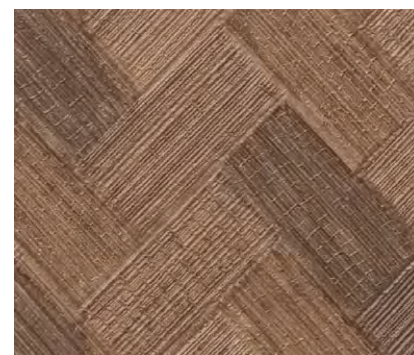
eセコウ



▲TH30751



▲TH30754



▲TH30757

TH30746～30748

不燃 防火種別1-4 AA 1,090円/㎡

巾92cm ↓23cm ↔46cm

防かび

TH30749～30751

不燃 防火種別1-4 AA 1,090円/㎡

巾92.5cm ↓32cm ↔46.4cm

防かび

TH30752～30754

不燃 防火種別1-4 AA 1,090円/㎡

巾92cm ↓30cm ↔30.8cm

防かび

TH30755～30757

不燃 防火種別1-4 AA 1,090円/㎡

巾92.5cm ↓19.5cm ↔18.5cm

防かび

eセコウ

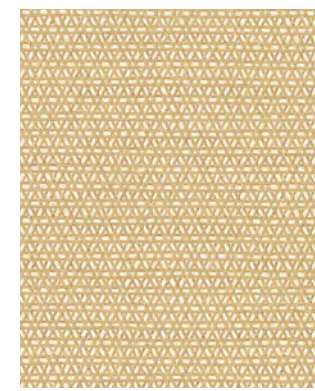


別写真を見る

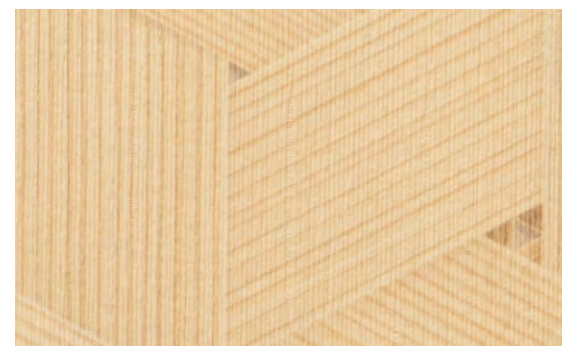


▲TH30758

不燃 防火種別1-4 AA 1,090円/㎡
巾92cm ↓23.2cm ↔30.7cm
防かび

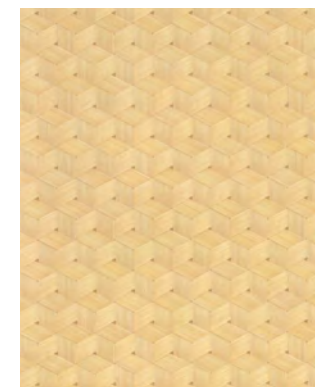


TH30758(1目盛り10cm)

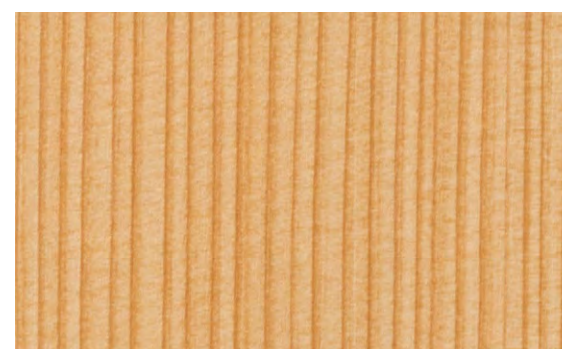


▲TH30759

不燃 防火種別1-4 AA 1,090円/㎡
巾92cm ↓62cm ↔46.2cm
防かび

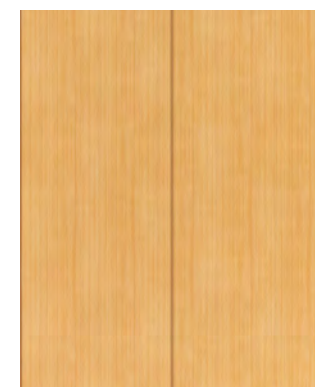


TH30759(1目盛り15cm)



▲TH30760 (杉証目)

不燃 防火種別1-4 AA 1,080円/㎡
巾93cm ↓78.8cm ↔46.5cm 板巾45.5cm 目地巾1cm
防かび



巾なり93cm TH30760



別写真を見る

珪藻土壁紙 | DIATOMITE

1. 素材の風合い

自然素材ならではのマットなテクスチャーが特徴です。
光の反射をおさえ、温かみのある落ち着いた空間をつくれます。

珪藻土とは・・・

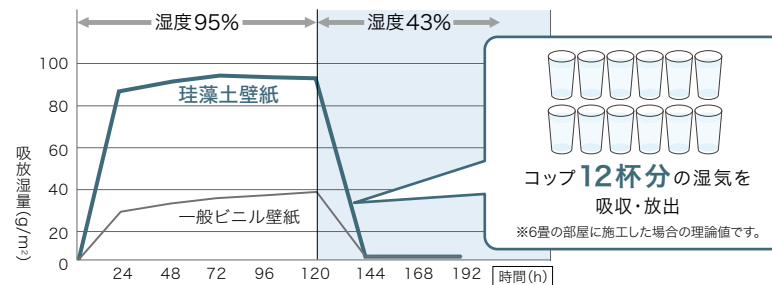
植物の藻の一種である珪藻の殻の化石が、海底や湖底に沈殿してできた堆積物のことです。無数の細孔をもつ多孔質構造により、調湿効果や消臭効果があることで知られています。日本でも古くから内外壁の塗り材として主に使われてきました。

2. 調湿効果

夏は湿気を吸い取り、冬は水分を放出して室内の湿度を調節し結露やかびの発生を軽減します。

■ 吸放湿性試験

[試験方法] 壁紙を石膏ボードに貼り付け試験体とする。
室温30℃・湿度95%の状態に吸湿させた後、室温27℃
湿度43%で放湿させた場合の重さの変化を測定する。



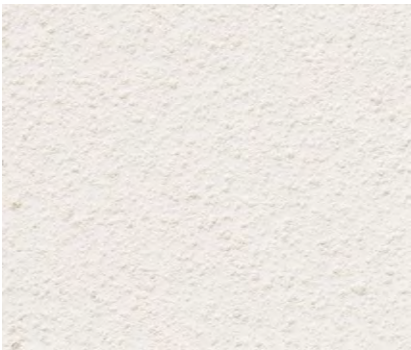
※上記の試験結果は測定値であり、保証値ではありません。

※環境や気候によって効果には差がございます。

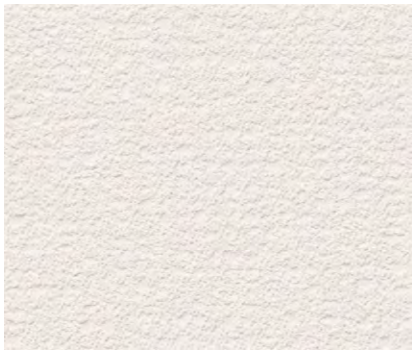
▶ 珪藻土壁紙の選択・施工上の注意

一般ビニル壁紙とは素材が異なりますので施工やお取り扱いには注意が必要です。
天然素材のため、ジョイント部分に若干の色差が生じることがあります。
汚れがつきやすいため、お取り扱いにはご注意ください。
オープンタイムは15分が目安です。
糊付け後は、折りジワがつかないように大きくたたみ、上積みは避けてください。
モルタル・ベニヤ下地の場合は、アクやフクレを防ぐため、シーラー処理をしてください。
重ね裁ちをする場合は、常に鋭い刃先のカッターを使用し、下敷きテープを入れて施工してください。
表面素材が剥がれるおそれがありますので、糊付け後のお取り扱いにはご注意ください。
一般ビニル壁紙と比較して施工難易度が高いため、施工費が割増しになる場合があります。





▲TH30761



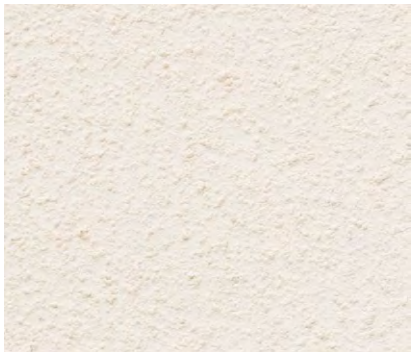
▲TH30763 NEW



▲TH30766



▲TH30769



▲TH30762



▲TH30764 NEW



▲TH30767



▲TH30770

TH30761・30762

不燃 防火種別1-1 AA 1,090円/㎡

巾92cm
材料区分：無機質系壁紙（骨材）

防かび 吸放湿

▶施工注意



▲TH30765 NEW



▲TH30768



▲TH30771

TH30763～30765

不燃 防火種別1-6 AA 1,090円/㎡

巾92cm
材料区分：無機質系壁紙（骨材）

防かび 吸放湿

▶施工注意
柄の特性により、ジョイント部分が目立つ場合がありますので、お含みおください。

TH30766～30768

不燃 防火種別1-1 AA 1,100円/㎡

巾100cm
材料区分：その他（骨材）

防かび 吸放湿

▶施工注意

TH30769～30771

不燃 防火種別1-1 AA 1,090円/㎡

巾92cm
材料区分：無機質系壁紙（骨材）

防かび 吸放湿

▶施工注意



別写真を見る