

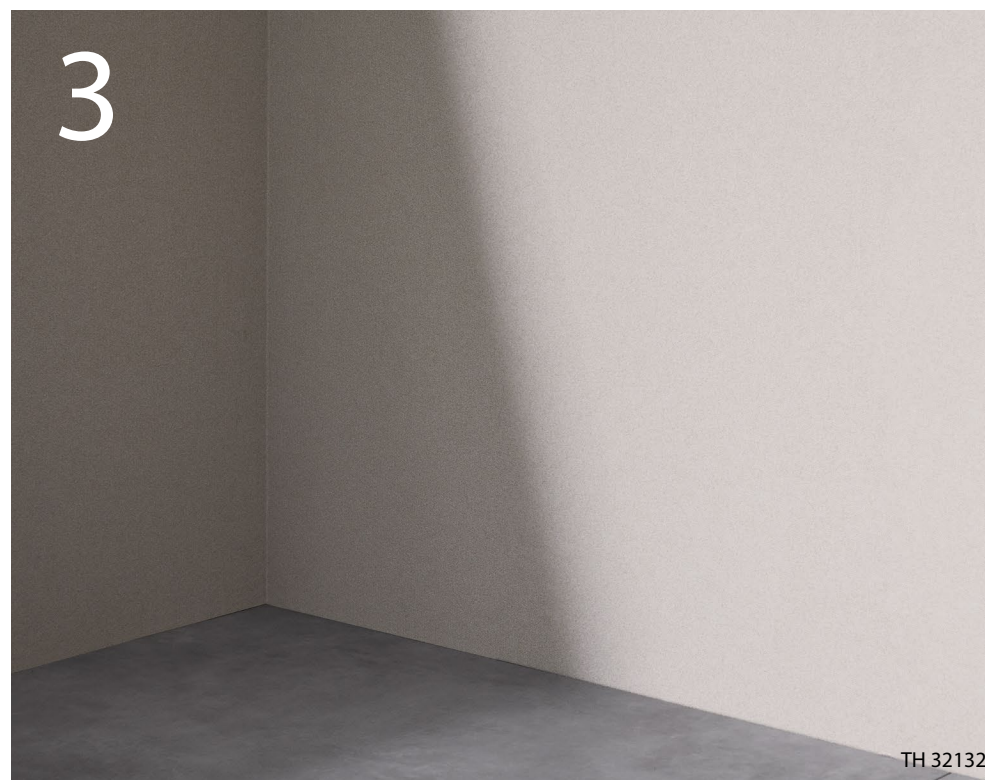


MEGURe WALL

資源を再利用して生まれた
環境にやさしい壁紙「メグリウォール」



「MEGURe WALL」の特設サイトは
こちらからアクセス。



1.NADARAKA

自然との調和を感じさせる大らかな横流れのテクスチャー。なめらかな表情が洗練された空間を演出します。



TH 32126



TH 32128



TH 32127



TH 32129

不燃 防火種別1-6 AA 1,090円/㎡

巾92cm

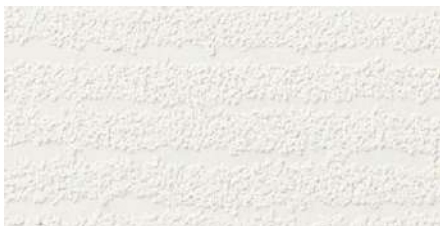
防かび

注意事項：09 詳細はP.252「選択・施工上の注意」をご確認ください。



2.DANDAN

立体感のある横ストライプが作り出す心地よい陰影のリズム。粒子の集合体による凹凸が空間にアクセントを与えます。



TH 32130



TH 32131

不燃 防火種別1-6 AA 1,090円/㎡

巾92.5cm ↓40cm ↔92.5cm

防かび

注意事項：09 詳細はP.252「選択・施工上の注意」をご確認ください。



3.ZARARI

ざらりとした微細な粒殻が作り出すマットな質感。自然素材との相性も良く、落ち着いた空間に仕上がります。



TH 32132 NEW



TH 32135 NEW



TH 32133 NEW



TH 32136 NEW



TH 32134 NEW



TH 32137 NEW

不燃 防火種別1-1 AA 1,090円/㎡

巾92cm

防かび

注意事項：10 詳細はP.252「選択・施工上の注意」をご確認ください。



MEGUReWALLは
脱炭素社会の実現に向けた
CO₂削減に貢献します



※画像はイメージです。

CO₂削減量証明書の
発行が可能です
詳細はこちらから



CO₂削減率

リサイクル材を使用することで、
ライフサイクルにおけるCO₂排出量を削減します。



再生材比率

商品における再生材比率を表示しています。

※CO₂削減率はメグリウォールの代表品番と一般的なビニル壁紙を
比較算定した数値を表示しています。
※再生材比率は商品仕様に基づき算定した理論値となります。
※上記数値は算定値であり、保証値ではありません。



サンプル請求
別写真を見る

機能性ガイド

壁紙は表面のコーティングや配合等により、様々な機能性があります。

より詳しい機能性情報は
WEBサイトよりご覧ください▶



How to select

機能性から
壁紙を選ぶ

■ キズに強い

- 表面強化
- ウレタンコート
- スーパー耐久性

■ 汚れに強い

- 撥水
- ウレタンコート
- 汚れ防止

■ 耐薬品性がある

- フィルム汚れ防止壁紙
- スーパー耐久性
- 消臭・フィルム汚れ防止壁紙
- ウレタンコート壁紙

■ ニオイに効果がある

- ルームエアー（消臭）
- 消臭・フィルム汚れ防止壁紙

■ 耐クラック性能がある

- ストレッチ
- ハードストレッチ壁紙

■ ウイルス・アレル物質・細菌に効果がある

- 抗ウイルス壁紙
- 抗アレル壁紙
- 抗菌

■ 施工性が良い
■ 下地が目立ちにくい

- eセコウクロス



キズに強い壁紙は？



表面強化・ウレタンコート・スーパー耐久性の機能性アイコンからお選びください

表面強化

壁紙工業会規定
「表面強化壁紙性能試験」に適合
荷重200g・5往復（4級以上）

壁紙業界の統一基準。
一般的なビニル壁紙に比較して表面強度が
高いことを表しています。



ウレタンコート

壁紙工業会規定
「表面強化壁紙性能試験」に適合
荷重200g・5往復（4級以上）

表面のウレタン樹脂のコート層により、表
面強化基準を満たすとともに、耐汚染性や
耐薬品性にも効果があります。



スーパー耐久性

壁紙工業会規定
「表面強化壁紙性能試験」準拠
荷重200g 15往復（5級）
30往復（4級以上）

表面にラミネートしたエパールフィルムの
強度とキズがつきにくい表面構造により、
耐久性をさらに向上させた壁紙です。



汚れに強い壁紙は？



撥水・ウレタンコート・汚れ防止の
機能性アイコンからお選びください

撥水

自社オリジナル試験
「撥水性能評価試験」に適合

表面の撥水コートにより、水汚れをはじき、
汚れを拭き取りやすい壁紙です。



撥水コート
水分をはじく



一般ビニル壁紙
水滴が全体に広がる



ウレタンコート

壁紙工業会規定
「汚れ防止壁紙性能試験」に準拠

- 表面にウレタン樹脂をコーティング
- 一般的なビニル壁紙と比較して、
耐汚染性や耐薬品性に優れます。



汚れ防止

壁紙工業会規定 「汚れ防止壁紙性能試験」に適合

- 表面にフィルムをラミネート
- 試験結果が5段階中4級以上

表面にラミネートされたフィルム層により、
耐汚染性や耐薬品性にも効果があります。



汚れ防止壁紙



一般ビニル壁紙



耐薬品性のある壁紙は？



汚れ防止・ウレタンコート機能性アイコンからお選びください

薬品名	消臭・フィルム 汚れ防止壁紙	フィルム汚れ防止壁紙 スーパー耐久性	ウレタンコート壁紙	一般ビニル壁紙
次亜塩素酸ナトリウム(6%)	◎	◎	◎	○
無水エタノール(99.5vol%)	◎	◎	◎	◎
過酸化水素水(3.5w/v%)	◎	◎	◎	◎
ポビドンヨード(7%)	◎	△	△	×
ベンザルコニウム水溶液(10%)	◎	○	○	△
クレゾール石鹼液(3%)	◎	◎	◎	◎

【試験方法】 JIS K 6902Bに準じ、汚染物質については当社基準による。
【評価基準】 色相変化および状態変化により総合評価を行う。
色相変化： JIS L 0805に定める汚染用グレースケールを用い、
汚染度合いを評価する。
状態変化： 目視により外観の状態変化を評価する。
◎…変化なし ○…軽微な変化 △…変化あり ×…明らかな変化



消臭効果がある壁紙は？



ルームエアー（消臭）、消臭・フィルム汚れ防止の機能性アイコンからお選びください

ルームエアー（消臭）

自社オリジナル試験 「壁紙消臭性能試験」に適合

壁紙表面に練りこまれた薬剤により、消臭効果を発揮します。
ホルムアルデヒド（建材などのニオイ）・アセトアルデヒド（タバコ臭・加齢臭など）・アンモニア（トイレ臭・ペット臭など）等、様々なニオイに効果があります。

消臭・フィルム汚れ防止壁紙

自社オリジナル試験 「壁紙消臭性能試験」に適合

汚れ防止性能を目的にラミネートされた表面フィルムに消臭剤を練りこんでおり、消臭性能と汚れ防止性能を両立させた壁紙です。
ホルムアルデヒド（建材などのニオイ）・アセトアルデヒド（タバコ臭・加齢臭など）・アンモニア（トイレ臭・ペット臭など）等、様々なニオイに効果があります。



ウイルス・アレル物質・細菌に効果がある壁紙は？



それぞれ**抗ウイルス・抗アレル・抗菌**の機能性アイコンからお選びください

抗ウイルス壁紙

ISO 21702 に準拠
SIAA 抗ウイルス

壁紙表面に塗布された抗ウイルス性成分が、ウイルス表層のタンパク質を変性・破壊し、さらに有機成分を分解。壁紙表面に付着したウイルスに効果があります。24時間後、99%以上低減させます。

抗アレル壁紙

ELISA法によるアレル物質の測定

表面に塗布された薬剤が、アレルギー症状を引き起こす原因となるアレル物質（スギ花粉、ダニの糞や死骸など）と接触し、その働きを低減します。2時間でダニアレル物質を約82%低減、スギ花粉アレル物質を約72%低減させます。

抗菌

壁紙工業会規定
「抗菌性能試験」に適合

壁紙業界の統一基準。
壁紙の表面に付着した細菌の増殖の抑制に効果があります。清潔で快適な環境づくりに役立ちます。



耐クラック性能がある壁紙は？



ストレッチまたは**ハードストレッチ**の機能性アイコンからお選びください

ハードストレッチ

特殊配合により、下地の動きに追従し、ひび割れを軽減する壁紙です。

ハードストレッチ 引っ張り試験

試験材	変位1.5mm	変位2.5mm
ハードストレッチ壁紙	○：変化軽微	○：変化軽微
一般ビニル壁紙	△：破損	×：破断

※上記の試験結果はハードストレッチ壁紙の代表品番によるものです。



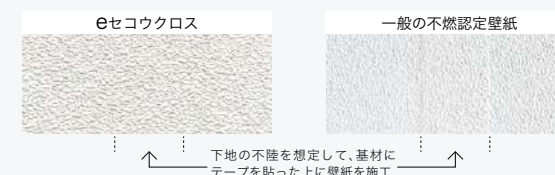
施工性が良い壁紙は？



eセコウのアイコンからお選びください

eセコウクロス

厚みと不陸隠蔽性の自社基準に適合する壁紙です。
下地が目立ちにくく、リニューアル物件にもおすすめです。



フィルム汚れ防止壁紙

EVAL® BARRIER CLOTH



1. 汚れが付きにくく、耐薬品性と抗菌性にも優れる

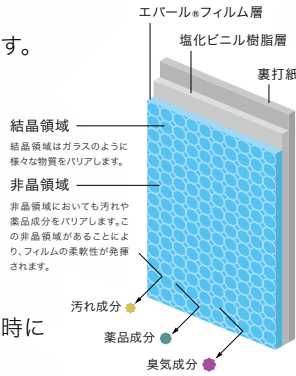
水拭きや中性洗剤を使用して汚れを拭き取ることができます。
また、耐薬品性や抗菌性にも優れているので、
メンテナンスしやすく清潔な空間をキープすることができます。

2. ニオイをバリアする防臭効果

表面のエバル®フィルムが臭気成分をバリアして、
壁紙へのニオイの吸着を防ぎます。
壁紙に臭気が染みつにくく、ニオイの再放散も抑えます。

3. 表面が強く、キズがつきにくい

強度に優れたエバル®フィルムの効果で、物がぶつかった時に
起こりやすい壁紙表面のキズや剥がれを防止します。



■ 耐汚染性試験結果

各種汚染物質に対する24時間後の汚れ防止性能を評価しています。

汚染物質	フィルム汚れ防止壁紙			一般ビニル壁紙		
	水	中性洗剤	アルコール	水	中性洗剤	アルコール
コーヒーマ	◎	◎	◎	△	△	△
醤油	◎	◎	◎	×	△	△
ソース	◎	◎	◎	×	×	×
オレンジジュース	◎	◎	◎	○	◎	◎
水性ペン	○	◎	◎	×	×	×
クレヨン	△	◎	◎	×	×	×
油性ペン	×	×	◎	×	×	×
口紅	△	◎	◎	×	×	×

〔試験方法〕壁紙工業会規定 汚れ防止壁紙性能試験に準じ、汚染物質については当社基準による。

〔評価基準〕JIS L 0805に定める汚染用グレースケールを用い、汚染度合いを評価する。
◎:5級 汚れが残らない ○:4級 ほとんど汚れが残らない
△:3級 やや汚れが残る ×:2級 かなり汚れが残る
××:1級 汚れが濃く残る

■ 抗菌性能比較表

規定値である[<0.63]の性能を有しています。

	菌A		菌B		菌C	
	接種直後	24時間後	接種直後	24時間後	接種直後	24時間後
フィルム汚れ防止壁紙	1.2×10 ⁴	<0.63	1.1×10 ⁴	<0.63	1.2×10 ⁴	<0.63
ポリエチレンフィルム	1.2×10 ⁴	1.5×10 ⁶	1.1×10 ⁴	3.6×10 ⁴	1.2×10 ⁴	7.6×10 ⁴

〔試験方法〕壁紙工業会規定 抗菌性能試験に準ずる。

※上記の試験結果は測定値であり、保証値ではありません。

該当商品はP.82～をご覧ください ▶▶

スーパー耐久性

EVAL® BARRIER CLOTH



1. キズに強い

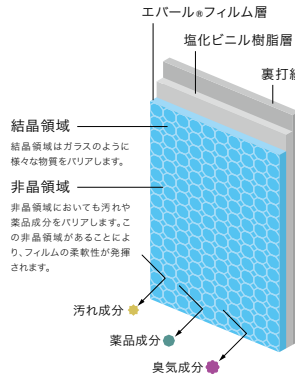
エバル®フィルムの強度とキズがつきにくい表面構造により
耐久性をさらに向上させた壁紙です。

2. 衝撃に強い

一般ビニル壁紙に比べ、高い耐衝撃性能を有しています。

3. エバル®フィルムのバリア機能

汚れにも強く、防臭効果も期待できます。また、耐薬品性
と抗菌性にも優れているので、メンテナンスしやすく
清潔な環境をキープすることができます。



■ スーパー耐久性 表面強度試験結果

スーパー耐久性はより厳しい表面強度の
基準値を満たしています。

試験材	5回往復	15回往復	30回往復
スーパー耐久性 性能基準 (※自社基準)	5級	5級	4級以上
表面強化壁紙 性能基準 (※壁紙工業会規定)	4級以上	—	—

〔試験方法〕壁紙工業会規定 表面強化壁紙性能試験に準ずる。

〔評価基準〕所定の摩擦子(荷重200g)を取り付け、5回・15回・30回往復させ、
目視により表面のキズつき度合いを評価する。
5級:一見視で特に変化がみられない
4級:多少表面キズがみられるが、比較的大きな表面層の破れなどはみられない
3級:表面層の破れが明確にみえる
2級:表面が破れて紙などの裏打ち材が明らかにみえる(長さ1cm未満)
1級:表面が破れて紙などの裏打ち材が明らかにみえる(長さ1cm以上)

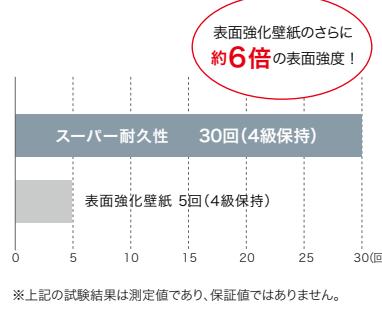
■ 表面強度性能比較



スーパー耐久性

一般ビニル壁紙

■ 表面強度性能比較



※上記の試験結果は測定値であり、保証値ではありません。

■ 汚れ落ち性能比較



スーパー耐久性

一般ビニル壁紙

〔試験方法〕壁紙表面にクレヨンで書き込み、
エタノールを用いて拭き取りを行った。

該当商品はP.96～をご覧ください ▶▶

消臭・フィルム汚れ防止壁紙

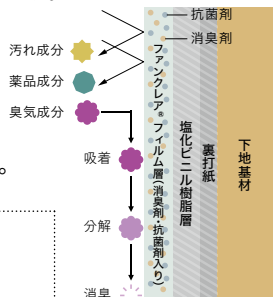


1. 気になるニオイを消臭

表面のフィルムに練りこまれた消臭剤の効果で悪臭原因物質と化学反応し吸着分解。
気になる生活臭やタバコ、ホルムアルデヒドのニオイを消臭します。

2. 防汚性、耐薬品性に優れる

水拭きや中性洗剤を使用して汚れを落とすことができます。
特に水性の汚れに高い防汚性能があります。
また、耐薬品性と抗菌性にも優れ清潔な環境をキープします。

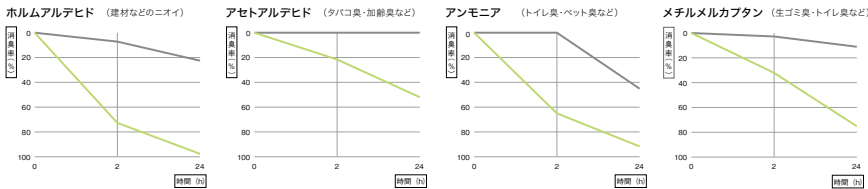


消臭のメカニズム

フィルムに練りこまれた消臭剤、抗菌剤が悪臭原因物質と化学反応し吸着し分解することで、消臭効果が得られる仕組みです。
効果は環境によって異なりますが、約5～10年間持続します。

■ 消臭性能試験

【試験結果】



【試験方法】 1. 12cm×12cmのサンプルを採取し、端部・裏面をアルミテープでシールして有効面積100cm²(10cm×10cm)の試験体を作成する。
2. 試験体を5ℓテドラバックに入れる。 3. 各試験ガスを所定濃度になるよう調整し、所定量(2ℓ)注入する。
4. 2時間・24時間後の残存ガス濃度を検知管で測定する。 5. 同時にサンプルを用いずに同様の評価を行い空試験とする。
6. 初期濃度に対する残存量で減少率を算出する。

■ 耐汚染性試験結果

各種汚染物質に対する24時間後の汚れ防止性能を評価しています。

汚染物質	消臭・フィルム汚れ防止壁紙			一般ビニル壁紙		
	水	中性洗剤	アルコール	水	中性洗剤	アルコール
コーヒー	◎	◎	◎	△	△	△
醤油	◎	◎	◎	×	△	△
ソース	◎	◎	◎	×	×	×
オレンジジュース	◎	◎	◎	○	◎	◎
水性ペン	—	◎	◎	×	×	×
クレヨン	—	◎	◎	×	×	×
油性ペン	—	△	○	×	×	×
口紅	—	△	×	×	×	×

【試験方法】壁紙工業会規定 汚れ防止壁紙性能試験に準じる。
【評価基準】JIS L 0805に定める汚染用グレースケールを用い、1級(不可××)～5級(良好◎)で汚染度合いを評価する。

※上記の試験結果は測定値であり、保証値ではありません。

該当商品はP.104～をご覧ください ▶▶

※「ファंकレア®」はグンゼ株式会社の登録商標です。

コーティングによりキズに強い

ウレタンコート壁紙

汚れ・キズに強く、施工性にも優れた壁紙

1. 表面が強くキズがつきにくい

壁紙の表面に環境にやさしい水性のウレタン樹脂をコーティングし、表面強度をアップ。生活キズを軽減します。

2. 汚れが落としやすく、耐薬品性に優れる

一般ビニル壁紙と比べて、汚れを拭き取りやすく、耐薬品性もかね備えるため、メンテナンス性に優れます。

3. 施工性がよくマットな仕上がり

刷毛すべりがよく、施工性に優れています。また、マットな表情も特長です。

■ 表面強化性能試験結果

【試験結果】

試験材	評価
ウレタンコート壁紙	4～5級
一般ビニル壁紙	1～3級

【試験方法】壁紙工業会規定 表面強化壁紙性能試験に準ずる。
【評価基準】所定の摩擦子(荷重200g)を取り付け5回往復させ、目視により表面のキズつき度合いを評価する。
5級:一見視で特に変化がみられない
4級:多少表面キズがみられるが、比較的大きな表面層の破れなどはみられない
3級:表面層の破れが明確にみえる
2級:表面が破れて紙などの裏打ち材が明らかにみえる(長さ1cm未満)
1級:表面が破れて紙などの裏打ち材が明らかにみえる(長さ1cm以上)

■ 耐汚染性試験結果

各種汚染物質に対する24時間後の汚れ防止性能を評価しています。

汚染物質	ウレタンコート壁紙	一般ビニル壁紙	アクリルコート品
コーヒー	○	×～△	△～○
醤油	◎	×～△	△
ソース	△～○	×	△～○
オレンジジュース	◎	○	◎
水性ペン	◎	×	△～○
クレヨン	○	×	○～◎
油性ペン	××～×	××～×	××～×
口紅	△～○	×	△～○

【試験方法】コーヒー、醤油、ソース、ジュース:水で拭き取る。

【評価基準】水性ペン、油性ペン:水と台所用洗剤で歯ブラシを用いて汚れを落とす。クレヨン、口紅:水と台所用洗剤で歯ブラシを用いて汚れを落とし、ウェスで水気を拭き取る。JIS L 0805に定める汚染用グレースケールを用い、汚染度合いを評価する。
◎:5級 汚れが残らない ○:4級 ほとんど汚れが残らない
△:3級 やや汚れが残る ×:2級 かなり汚れが残る
××:1級 汚れが濃く残る

※上記の試験結果は測定値であり、保証値ではありません。※色や柄によって試験結果は異なります。

該当商品は「ウレタンコート」アイコンをご覧ください ▶▶

抗ウイルス壁紙

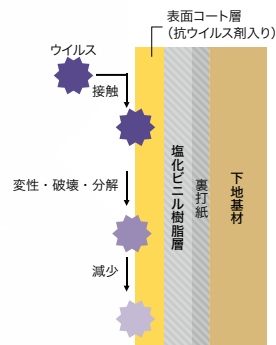


1. 壁紙表面に付着したウイルスへの効果

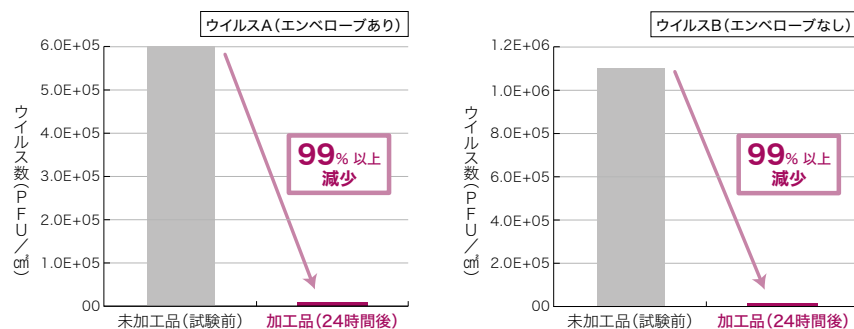
抗ウイルス性成分が、ウイルス表層のタンパク質を変性・破壊し、さらに有機成分を分解。
壁紙表面に付着したウイルスに効果があります。

2. 抗菌性にも優れ、よりよい衛生環境に

ウイルスだけでなく、細菌の増殖を抑制する働きもあり、よりよい衛生環境づくりをお手伝いします。



■ 抗ウイルス性能試験結果

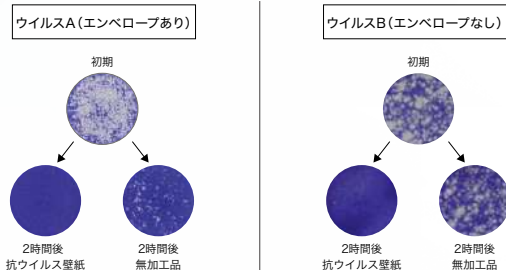


【試験方法】 ISO 21702

【試験機関】 一般財団法人 日本繊維製品品質技術センター

■ 抗ウイルス試験(ブランク法) 結果

白く抜けている部分(ブランク)がウイルスの存在により細胞が侵された跡です。



■ 抗菌性能比較表

規定値である[<0.63]の性能を有しています。

	菌A		菌B		菌C	
	接種直後	24時間後	接種直後	24時間後	接種直後	24時間後
抗ウイルス壁紙	1.3×10 ⁴	<0.63	1.4×10 ⁴	<0.63	1.2×10 ⁴	<0.63
無加工試験片 (ポリエチレンフィルム)	1.3×10 ⁴	5.1×10 ⁵	1.4×10 ⁴	5.8×10 ⁴	1.2×10 ⁴	5.0×10 ⁴

【試験方法】 壁紙工業会規定 抗菌壁紙性能試験に準ずる。

※上記の試験結果は測定値であり、保証値ではありません。
※製品上の特定ウイルスの数を減少させます。
※抗ウイルス加工は、病気の治療や予防を目的としたものではありません。
※ウイルス自体を分解、忌避する効果はありません。
※壁紙表面に付着したウイルスや細菌に効果を発揮します。
※空気中のウイルスの吸着を促進したり、減少させる効果はありません。
※試験結果は特定のウイルス・菌を対象としたものであり、すべてのウイルス・菌への効果を示すものではありません。

ルームエアー（消臭）

1. タバコのニオイを消臭

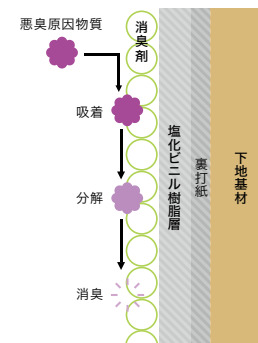
タバコの煙に含まれるアセトアルデヒド・酢酸・硫化水素などを吸着・分解します。

2. 気になる生活臭を消臭

トイレ、生ゴミのニオイやペットのニオイを吸着・分解します。

3. ホルムアルデヒドを低減

シックハウス症候群の原因となるホルムアルデヒドの低減に効果があります。

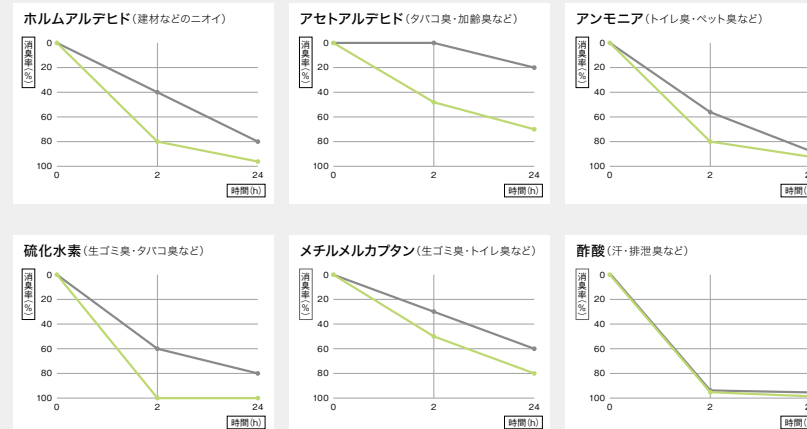


消臭のメカニズム

表面に加工している消臭剤が悪臭原因物質と化学反応し吸着分解することで、消臭効果が得られる仕組みです。効果は環境によって異なりますが、約5～10年間持続します。

■ 消臭性能試験

【試験結果】



【試験方法】 1. サンプルを半分に折り曲げ端部をアルミテープでシールし、消臭試験サンプルとする。
(有効消臭面積=10cm×14cm=140cm²)
2. サンプル1枚をデドラバッグに入れ、空気1Lを注入する。
3. 試験ガスを所定量注入する。
4. それぞれ上記条件で保持し、2時間・24時間後の残存ガス濃度を検知管で測定する。
5. 一般ビニル壁紙を用いた同様の試験を行う。

※上記の試験結果は測定値であり、保証値ではありません。

該当商品はP.108～をご覧ください ▶▶

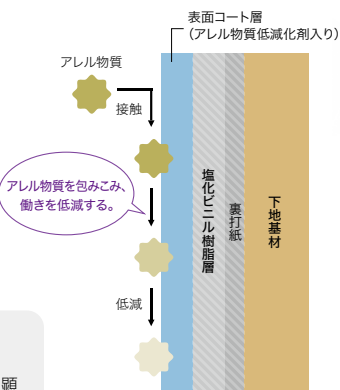
該当商品は「ルームエアー（消臭）」アイコンをご覧ください ▶▶

抗アレル壁紙

アレル物質の働きを低減

壁紙表面のアレル物質低減化剤が空気中に浮遊するアレル物質と接触し、その働きを低減します。

アレル物質の多くは部屋の中で
床上1mまでの空間を浮遊すると言われており、
抗アレル壁紙を壁面にお使いいただくと効果的です。



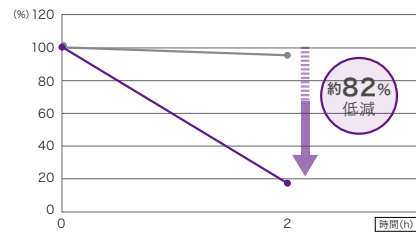
意外と知られていない「通年性アレルギー」...

日本のアレルギー性鼻炎（通年性・季節性いずれか）の患者数は潜在・顕在合わせると人口の約65%にのぼる可能性があると言われています。なかでも通年性患者の多くは「症状が重いとは思わない」傾向があり、病院での治療も行っていないことが多いという調査結果が出ています。

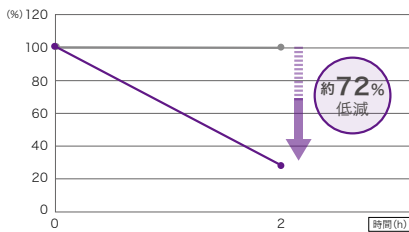
出典:「アレルギー性鼻炎をもつ患者の意識と行動に関するアンケート調査
— 通年性アレルギー性鼻炎患者のQOL向上のために —」
Therapeutic Research 2017年 38巻 10号

■ アレル物質低減性能試験

ダニアレル物質低減率



スギ花粉アレル物質低減率



【試験方法】ダニならびにスギ花粉アレル物質溶液を壁紙表面に接触させ、2時間後のアレル物質残存量をELISA法にて測定する。
ELISA法(酵素免疫測定法):文部科学省「学校環境衛生の基準」(15文科ス第402号)推奨検査方法

※上記の試験結果は測定値であり、保証値ではありません。



日本アトピー協会推薦品 承認番号 S1411501A

このマークは、日本アトピー協会推薦品であることを表すマークです。
日本アトピー協会はアトピー性皮膚炎及びアレルギー諸疾患患者の方の生活向上支援と、同疾患への正しい理解のための情報発信を行うことを目的としています。

認証番号 S12104F04A : TH32308~TH32310
認証番号 S1411501A : TH32583~TH32584

該当商品は「抗アレル」アイコンをご覧ください ▶▶

特殊配合によりストレッチ性能が発現

ハードストレッチ壁紙

キズや汚れに強く、ひび割れを軽減する壁紙

1. 表面が強くキズがつきにくい

キズがつきにくい表面構造により、表面強度をアップ。
生活キズを軽減し、美観を維持します。

2. 壁紙のストレッチ性が下地の動きをカバーする

特殊配合により、壁紙表面の樹脂にストレッチ性があるため、
下地の動きをカバーし、ひび割れを軽減する効果が期待できます。

3. 撥水コートにより汚れが拭き取りやすい

表面の撥水コートにより水分をはじくので、汚れが拭き取りやすく、
メンテナンス性に優れます。

■ 表面強度性能試験

【試験結果】



性能:4~5級



性能:1~3級

【試験方法】壁紙工業会規定 表面強化壁紙性能試験に準ずる。
【評価基準】所定の摩擦子(荷重200g)を取り付け5回往復させ、
目視により表面のキズつき度合いを評価する。
5級:一見視で特に変化がみられない
4級:多少表面キズがみられるが、比較的大きな表面層の
破れなどはみられない
3級:表面層の破れが明確にみえる
2級:表面が破れて紙などの裏打ち材が明らかにみえる(長さ1cm未満)
1級:表面が破れて紙などの裏打ち材が明らかにみえる(長さ1cm以上)

■ 引っ張り試験

試験材	変位1.5mm	変位2.5mm
ハード ストレッチ 壁紙	○:変化軽微	○:変化軽微
一般 ビニル 壁紙	△:破損	X:破断

2.5mm引っ張っても
破断していない。

【試験方法】
基材に施工層で壁紙を貼り付け
試験体とする。試験装置で
試験体を引っ張り、状態変化が
起こる変位量を測定する。
(※自社オリジナル試験)



引っ張り試験機

※試験結果は実測値であり、ひび割れが起こらないことを保証するものではありません。

■ 撥水性能



水分をはじく

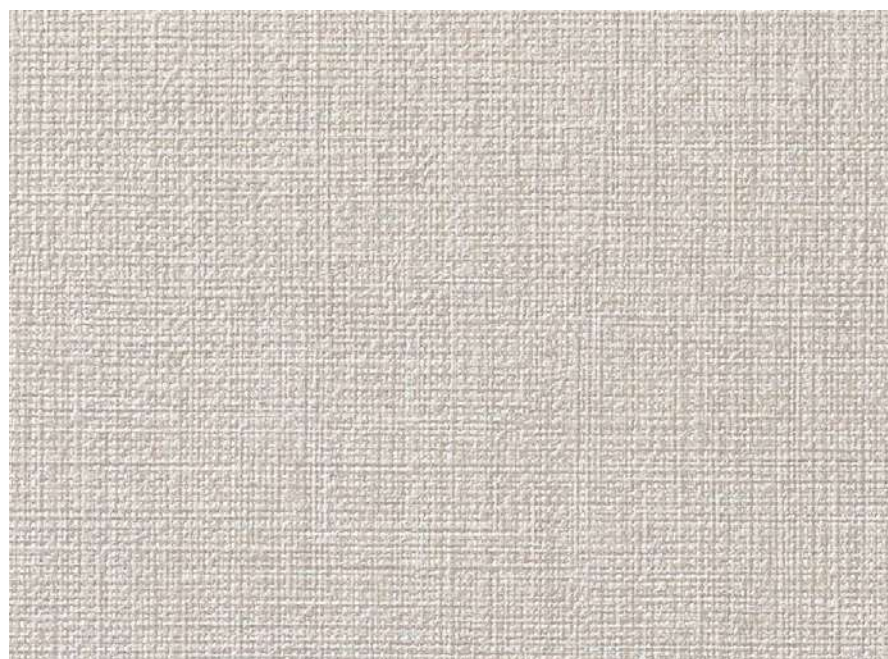


水滴が全体に広がる

該当商品は「ハードストレッチ」アイコンをご覧ください ▶▶

Texture & Color





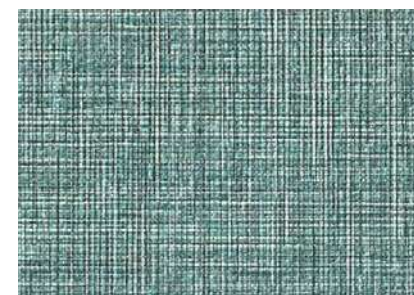
TH 32141

eセコウ



TH 32146

eセコウ



TH 32147 NEW

eセコウ

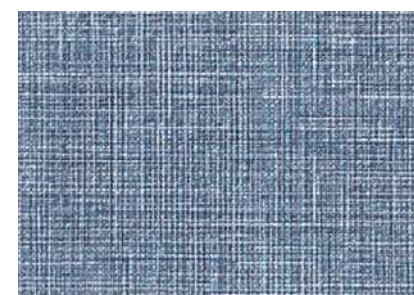


TH 32142



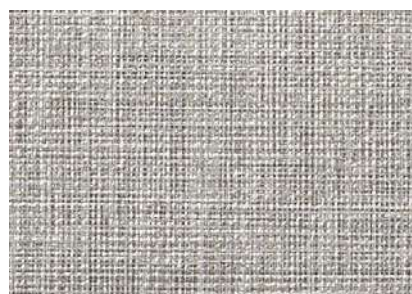
TH 32144

eセコウ



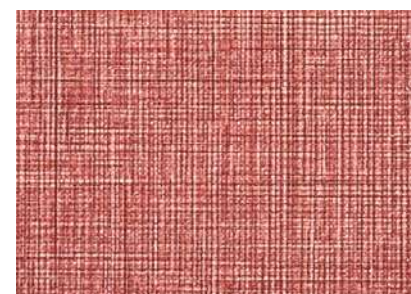
TH 32148

eセコウ



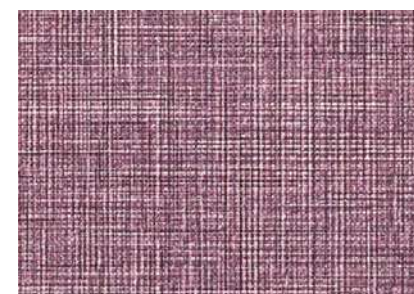
TH 32143

eセコウ



TH 32145 NEW

eセコウ



TH 32149 NEW

eセコウ

不燃 防火種別1-4 AA 1,090円/㎡
 巾92cm
 防かび | 表面強化 | 撥水

eセコウ 厚みがあり、下地の凹凸が目立ちにくい商品です。

TH 32141・32148・32311 (P.76)



サンプル請求
別写真を見る



TH 32150 NEW

[eセコウ](#)



TH 32151 NEW

[eセコウ](#)



TH 32153 NEW

[eセコウ](#)



TH 32152 NEW

[eセコウ](#)



TH 32154 NEW

[eセコウ](#)

不燃 防火種別1-4 AA 1,090円/㎡

巾92.5cm 高さ23cm 厚み46.3cm

ルームエアー(消臭)

防かび | 抗菌 | 消臭

注意事項：04

詳細はP.252「選択・施工上の注意」をご確認ください。



TH 32152



サンプル請求
別写真を見る



TH 32157



TH 32155



TH 32156



TH 32158



TH 32157



TH 32159

不燃 防火種別1-4 AA 1,090円/㎡

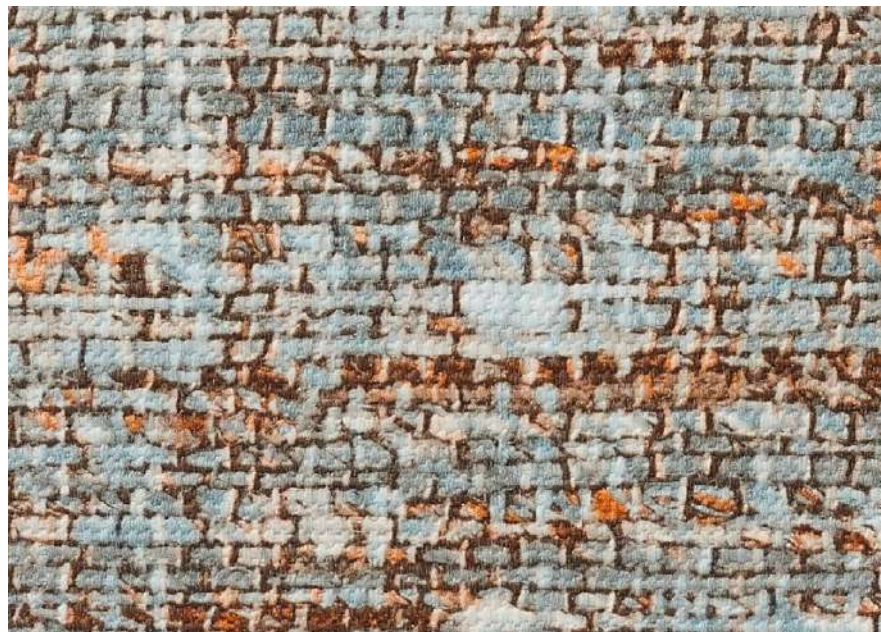
巾92cm ↑32cm ↔92cm

防かび | 表面強化 | 撥水

※見る角度によっては、格子状の柄（エンボス）が浮かび上がります。



サンプル請求
別写真を見る



TH 32761 (P.157) NEW

[eセコウ](#)



TH 32762 (P.157) NEW

[eセコウ](#)



TH 32764 (P.157) NEW

[eセコウ](#)



TH 32763 (P.157) NEW

[eセコウ](#)



TH 32765 (P.157) NEW

[eセコウ](#)



TH 32766 (P.157) NEW

[eセコウ](#)

不燃 防火種別1-4 AA 1,090円/㎡

巾92cm 巾90cm 巾92cm

防かび | 抗菌 | 撥水



TH 32763



サンプル請求
別写真を見る

ARTE® MARSH



TH 32781・32779 (P.162)



TH 32781 (P.163)



TH 32782 (P.163)



TH 32783 (P.163)



TH 32784 (P.163)



TH 32785 (P.163)



TH 32786 (P.163)



TH 32787 (P.163)



TH 32788 (P.163)



TH 32789 (P.163)

不燃 防火種別1-4 AA 1,090円/m²
 巾92cm ↓ 82.8cm ↔ 92cm
 防かび





TH 32160
同柄リアテック TC-4473

長期継続



TH 32165



TH 32169



TH 32166



TH 32170



TH 32161
同柄リアテック TC-5181

長期継続



TH 32163



TH 32167



TH 32171



TH 32162



TH 32164
同柄リアテック TC-4474



TH 32168



TH 32172

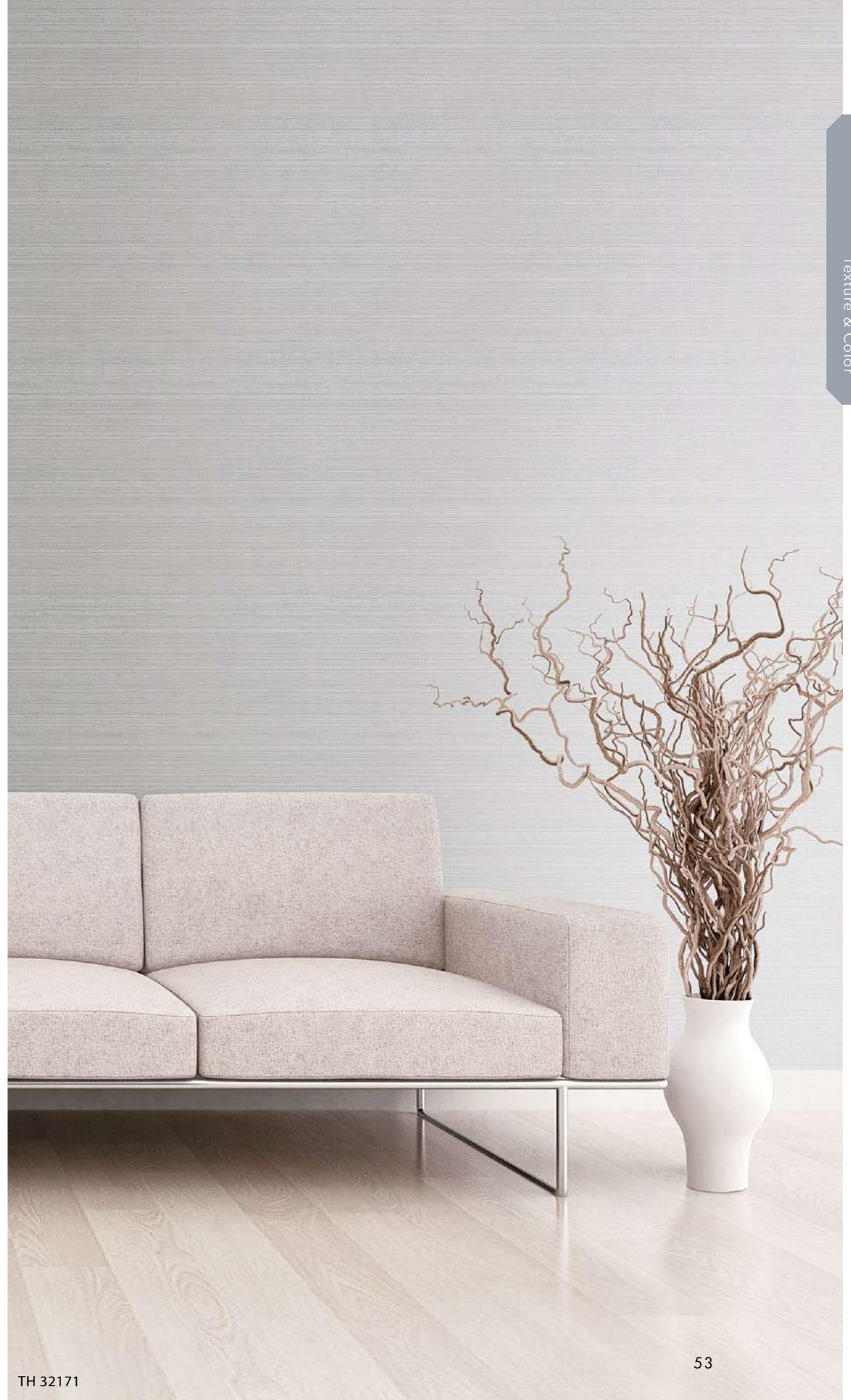
不燃 防火種別1-4 AA 1,080円/㎡
巾93cm 巾29.4cm 巾46.5cm (エンボスリビート)
ルームエアー(消臭)
防かび | 抗菌 | 消臭
注意事項 : 02・11
詳細はP.252「選択・施工上の注意」をご確認ください。



サンプル請求
別写真を見る



TH 32162 • 32169



TH 32171





TH 32173
同柄リアテック TN-5173



TH 32178



TH 32181



TH 32174
同柄リアテック TN-5172



TH 32176
同柄リアテック TN-5175



TH 32179
同柄リアテック TN-5177



TH 32182



TH 32175
同柄リアテック TN-5174



TH 32177
同柄リアテック TN-5176



TH 32180
同柄リアテック TN-5178



TH 32183

不燃 防火種別1-4 AA 1,090円/m²
巾92cm ↓ 56.5cm ↔ 92cm
防かび | 抗菌
注意事項：04・11
詳細はP.252「選択・施工上の注意」をご確認ください。



サンプル請求
別写真を見る



TH 32184

[eセコウ](#)



TH 32185

[長期継続](#) [eセコウ](#)



TH 32188 NEW

[eセコウ](#)



TH 32186

[eセコウ](#)



TH 32189 NEW

[eセコウ](#)



TH 32187

[eセコウ](#)



TH 32190 NEW

[eセコウ](#)

不燃 防火種別1-4 AA 1,090円/㎡
巾92cm
防かび | 表面強化 | 撥水



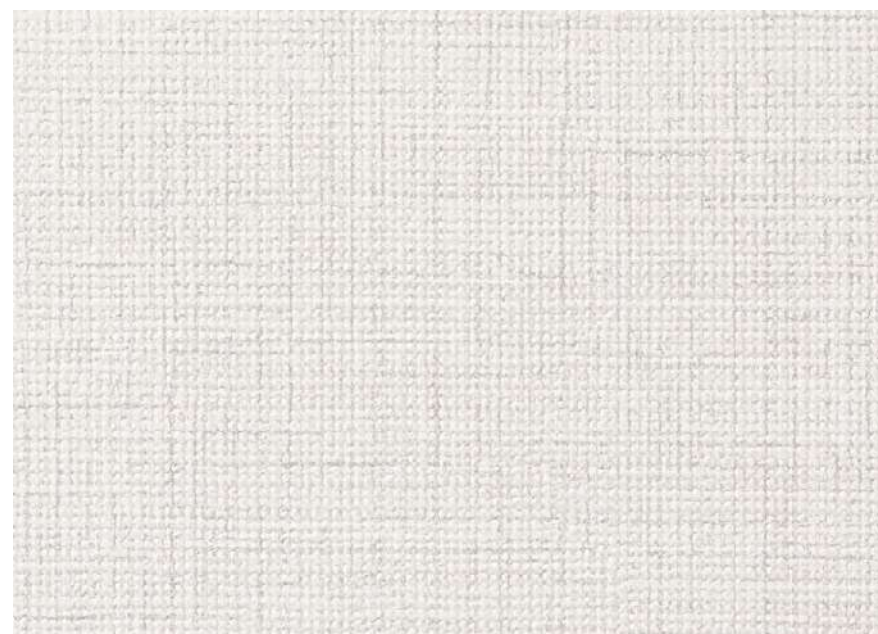
TH 32184 ・ 32189



サンプル請求
別写真を見る



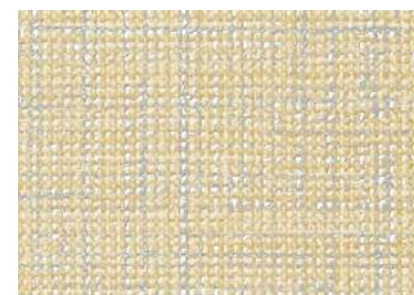
TH 32193



TH 32191

[eセコウ](#)

TH 32192

[eセコウ](#)

TH 32194

[eセコウ](#)

TH 32193

[eセコウ](#)

TH 32195

[eセコウ](#)

不燃 防火種別1-4 AA 1,090円/㎡

巾92.5cm 高さ32.1cm 幅46.3cm ●無地貼可

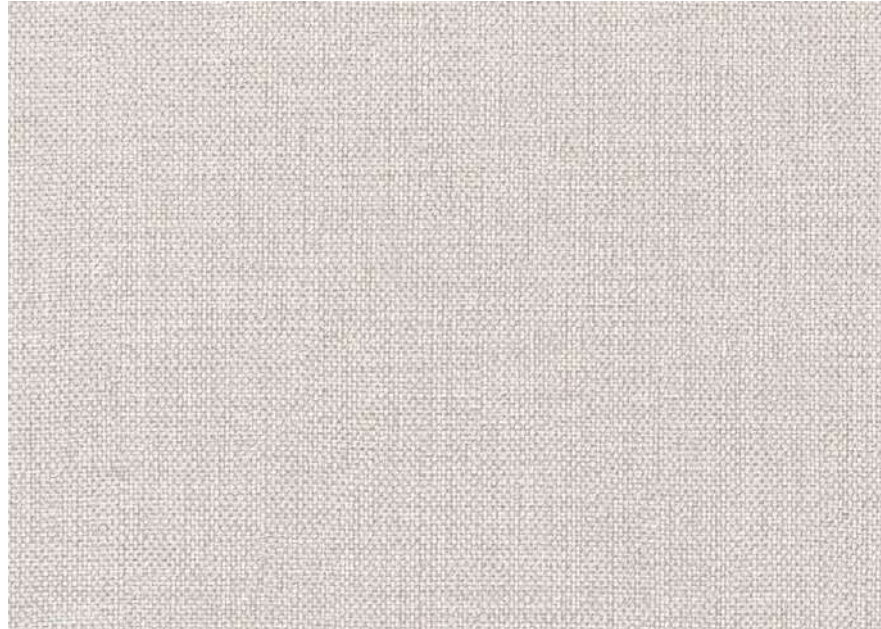
ルームエアー(消臭)

防かび | 抗菌 | 消臭

[eセコウ](#) 厚みがあり、下地の凹凸が目立ちにくい商品です。



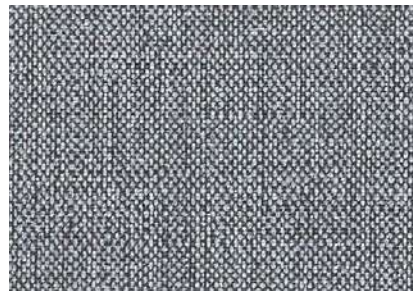
サンプル請求
別写真を見る



TH 32196



TH 32197



TH 32199

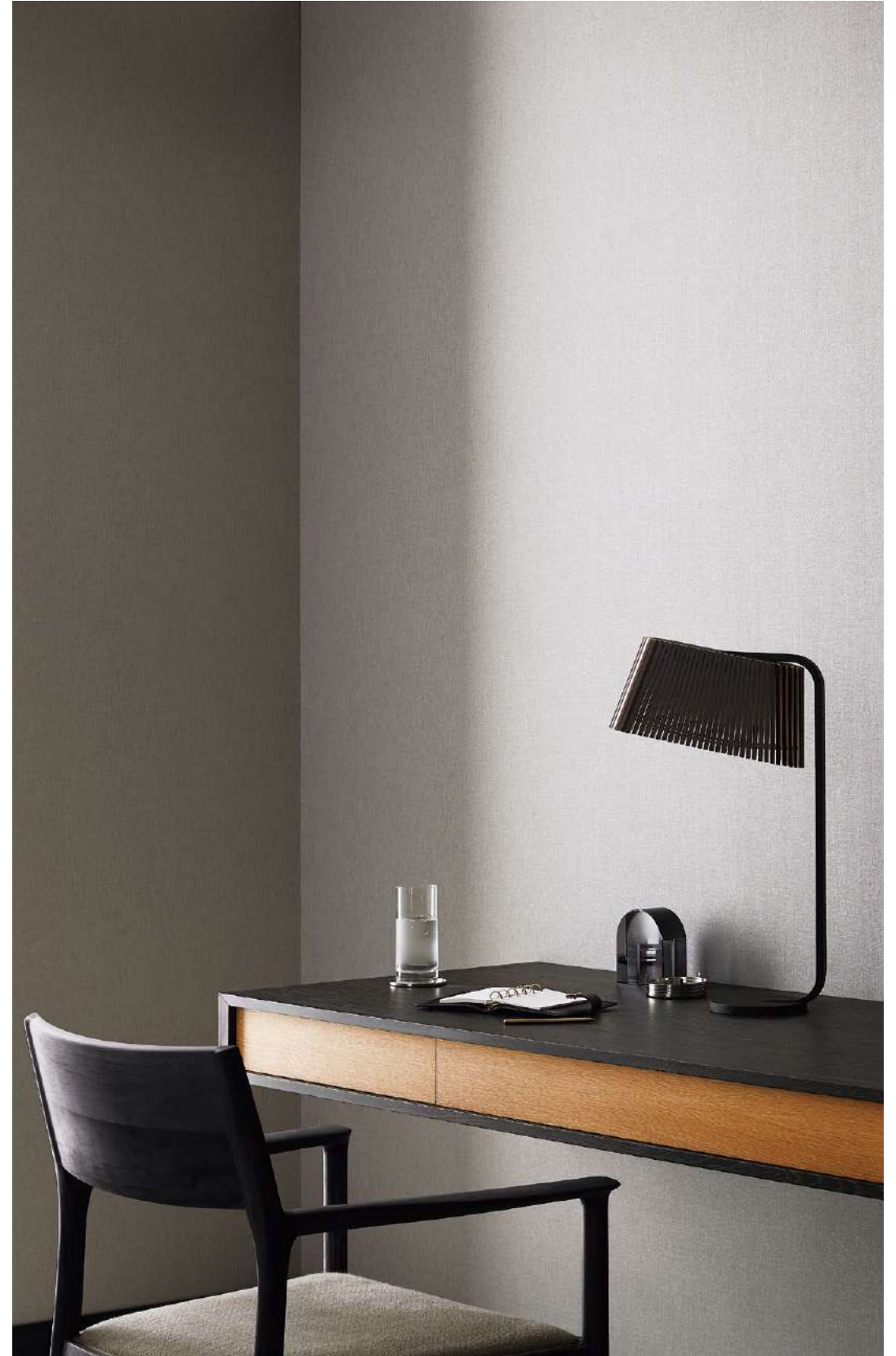


TH 32198



TH 32200

不燃 防火種別1-4 AA 1,090円/㎡
巾92cm
防かび | 抗菌 | 表面強化 | 撥水



TH 32198

LIVING MOTIF • Secto Design / Owalo 7020 Table Lamp / <https://www.livingmotif.com>



サンプル請求
別写真を見る



TH 32201



TH 32202



TH 32204



TH 32203



TH 32205

不燃 防火種別1-4 AA 1,090円/㎡

巾92cm

防かび | 抗菌

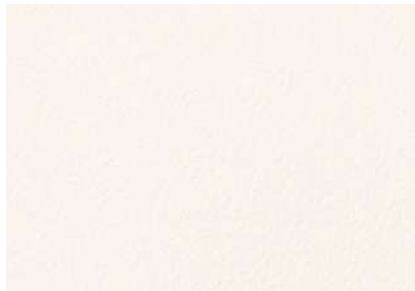
注意事項：02・05

詳細はP.252「選択・施工上の注意」をご確認ください。

TH 32202・32311 (P.76)



サンプル請求
別写真を見る



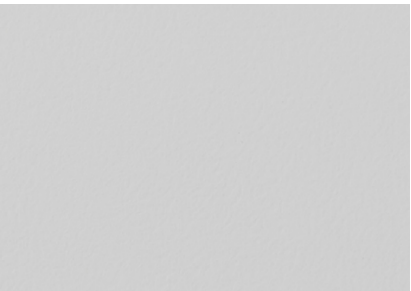
TH 32206



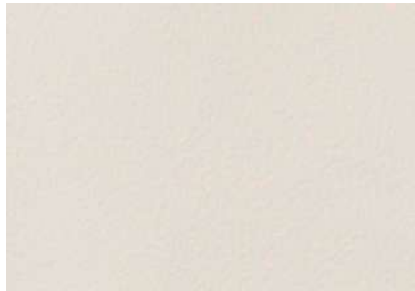
TH 32210



TH 32214



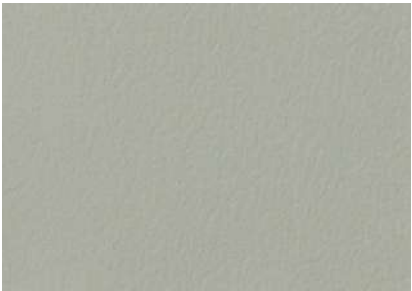
TH 32218



TH 32207



TH 32211



TH 32215



TH 32219



TH 32208



TH 32212



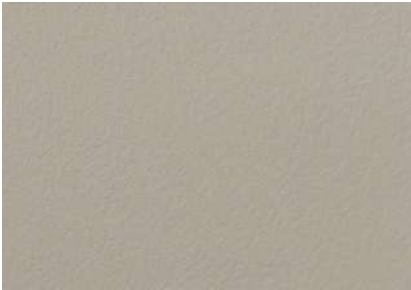
TH 32216



TH 32220



TH 32209



TH 32213



TH 32217



TH 32221

不燃 防火種別1-4 AA 1,090円/㎡

巾92cm

防かび | 抗菌 | 表面強化

注意事項 : 05・06

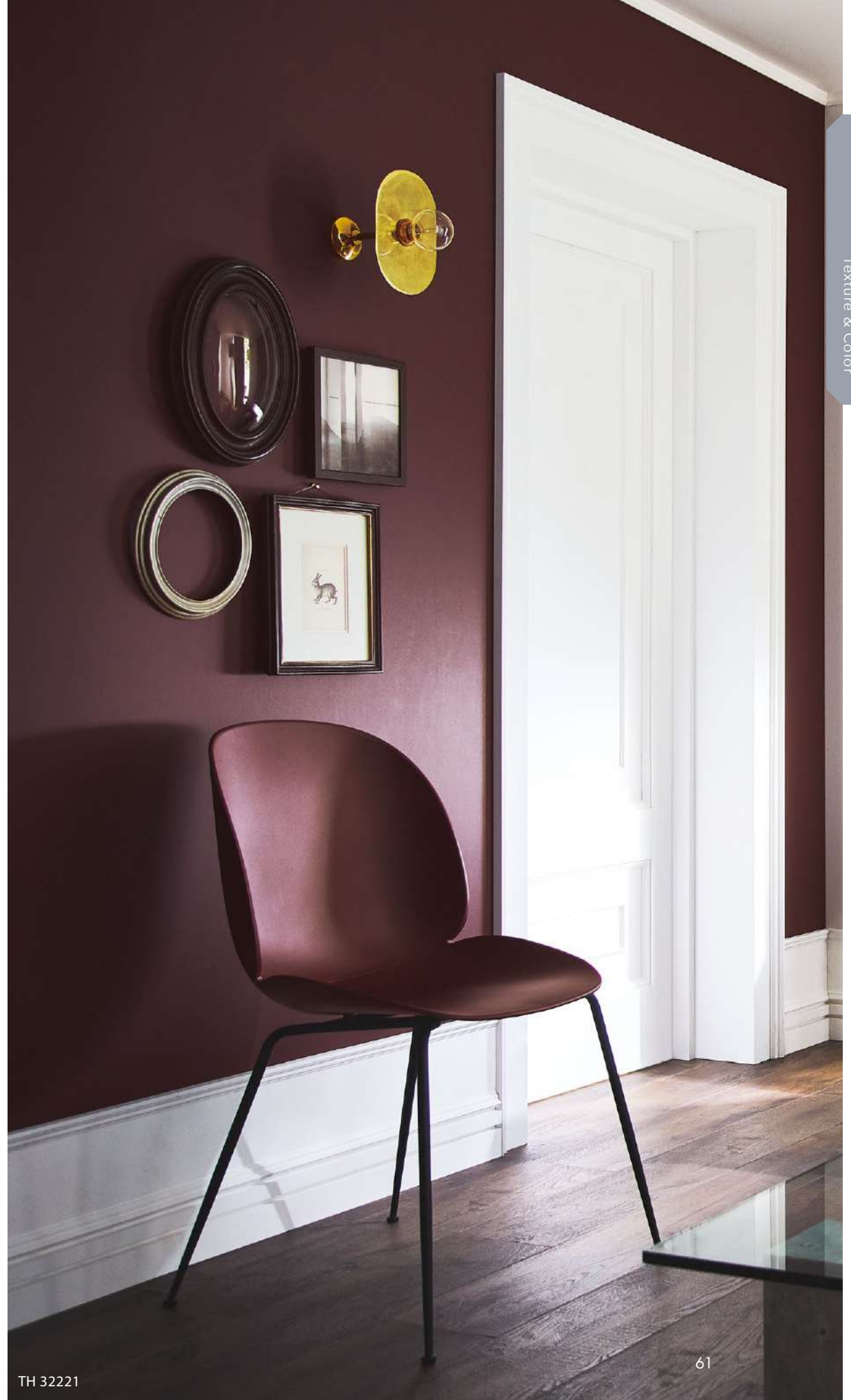
詳細はP.252「選択・施工上の注意」をご確認ください。



サンプル請求
別写真を見る



TH 32209



TH 32221



Blackboard

Designed by SUPPOSE DESIGN OFFICE Co., Ltd.



TH 32222 spring blossom



TH 32226 NEW barley tea



TH 32230 sea glass



TH 32234 clay



TH 32223 NEW cactus flower



TH 32227 NEW moss



TH 32231 deep aqua



TH 32235 NEW charcoal



TH 32224 garden soil



TH 32228 NEW grasshopper



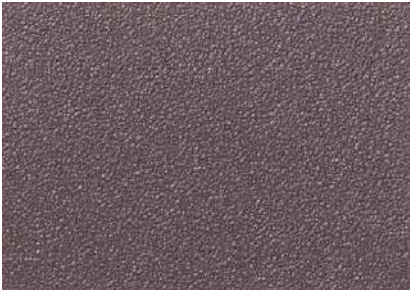
TH 32232 study green



TH 32236 NEW graphite



TH 32225 brick red



TH 32229 NEW blueberry jam



TH 32233 midnight



TH 32237 black

不燃 防火種別1-4 AA 1,090円/㎡
巾92cm
スーパー耐久性
防かび | 抗菌 | 表面強化 | スーパー耐久性 | 汚れ防止
注意事項 : 07・12
詳細はP.252「選択・施工上の注意」をご確認ください。

※特許登録済



サンプル請求
別写真を見る



TH 32245



TH 32241 NEW

eセコウ



TH 32242 NEW

eセコウ



TH 32244 NEW

eセコウ



TH 32243 NEW

eセコウ



TH 32245 NEW

eセコウ

不燃 防火種別1-4 AA 1,090円/㎡

巾92.5cm ↑64cm ↔46.3cm (エンボスリポート)

ハードストレッチ

防かび | 抗菌 | 表面強化 | 消臭 | 撥水 | ストレッチ

注意事項：04

詳細はP.252「選択・施工上の注意」をご確認ください。



サンプル請求
別写真を見る



TH 32246 NEW



TH 32247 NEW



TH 32248 NEW

不燃 防火種別1-4 AA 1,090円/㎡

巾92cm

防かび | 抗菌 | 撥水

注意事項：05

詳細はP.252「選択・施工上の注意」をご確認ください。



TH 32249



TH 32250



TH 32251

不燃 防火種別1-4 AA 1,090円/㎡

巾92.5cm 高さ62.8cm 幅92.5cm (エンボスリピート)

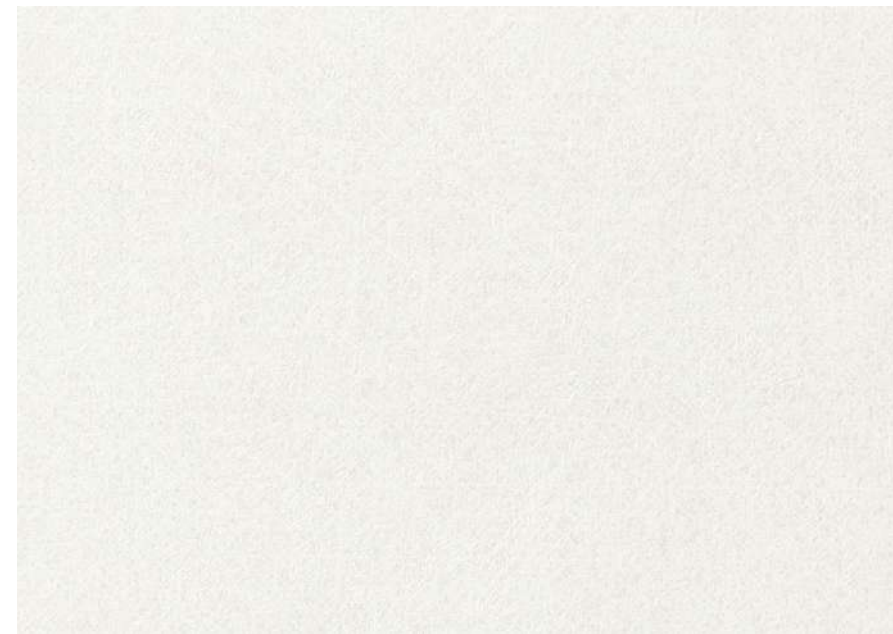
防かび | 抗菌



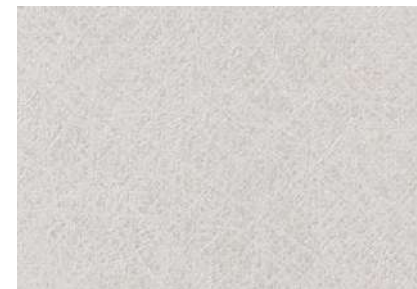
サンプル請求
別写真を見る



TH 32254



TH 32252 NEW



TH 32253 NEW



TH 32255 NEW



TH 32254 NEW



TH 32256 NEW

不燃 防火種別1-4 AA 1,090円/㎡

巾92.5cm ↑64.1cm ↔92.5cm

ルームエアー(消臭)

防かび | 抗菌 | 表面強化 | 消臭 | 撥水

注意事項: 04・05

詳細はP.252「選択・施工上の注意」をご確認ください。



サンプル請求
別写真を見る



TH 32259



TH 32257 NEW

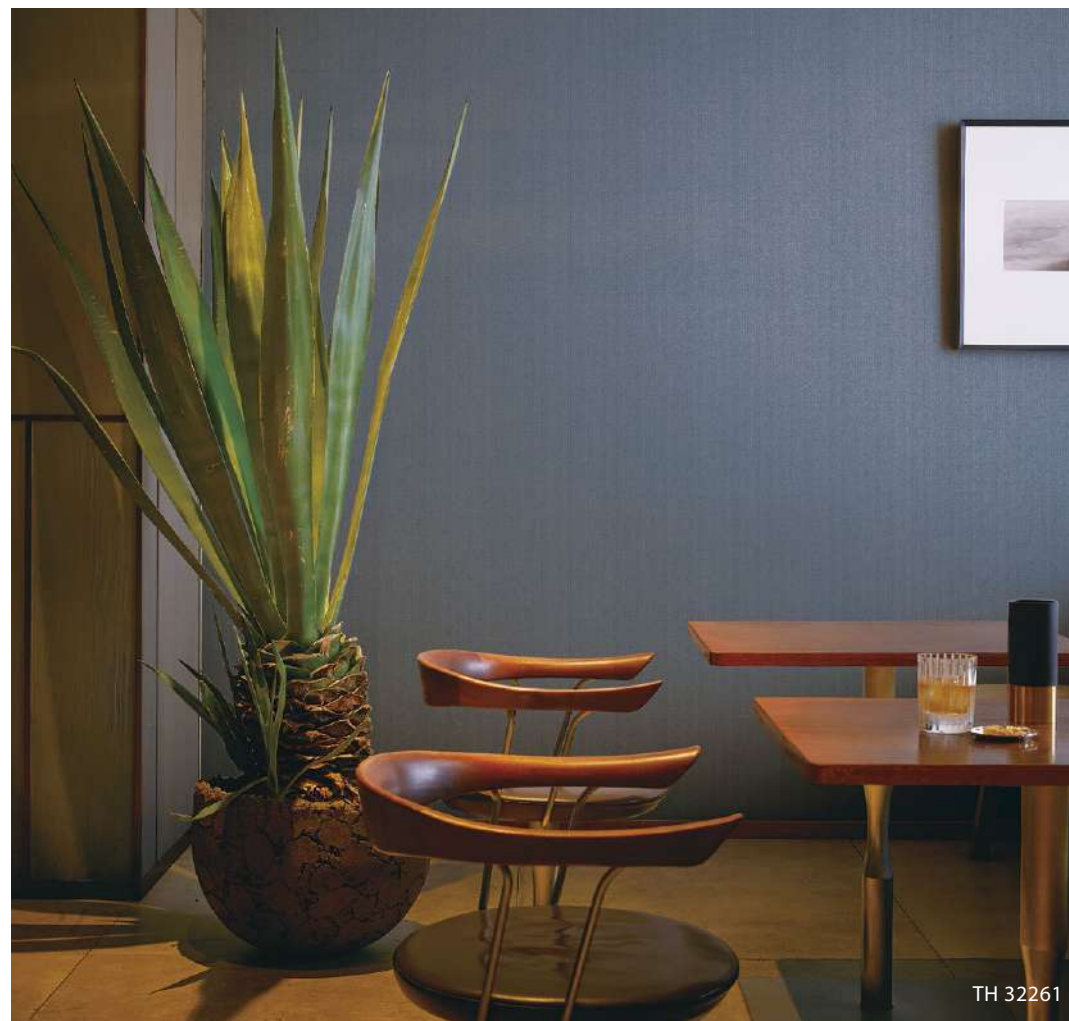
不燃 防火種別1-4 AA 1,090円/㎡
巾92cm 上下23.1cm 左右30.7cm
防かび | 表面強化



TH 32258



TH 32259



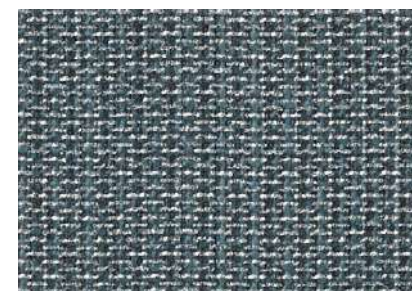
TH 32261



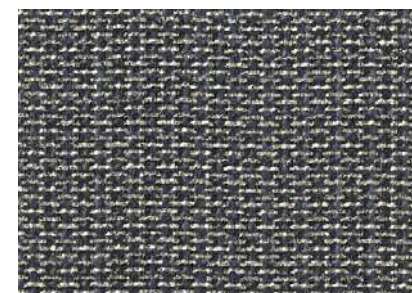
TH 32260

不燃 防火種別1-4 AA 1,090円/㎡
巾92cm
ルームエアー (消臭)
防かび | 抗菌 | 消臭

注意事項：02・04 詳細はP.252「選択・施工上の注意」をご確認ください。



TH 32261



TH 32262



サンプル請求
別写真を見る



TH 32263 ・ 32264



TH 32263 NEW

[eセコウ](#)



TH 32264 NEW

[eセコウ](#)



TH 32266 NEW

[eセコウ](#)



TH 32265 NEW

[eセコウ](#)



TH 32267 NEW

[eセコウ](#)

不燃 防火種別1-4 AA 1,090円/m²

巾92cm

防かび | 抗菌

注意事項 : 04

詳細はP.252「選択・施工上の注意」をご確認ください。



サンプル請求
別写真を見る



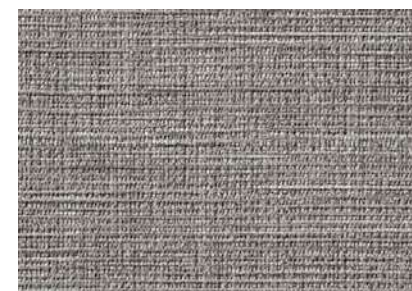
TH 32270



TH 32268 NEW



TH 32269 NEW



TH 32270 NEW

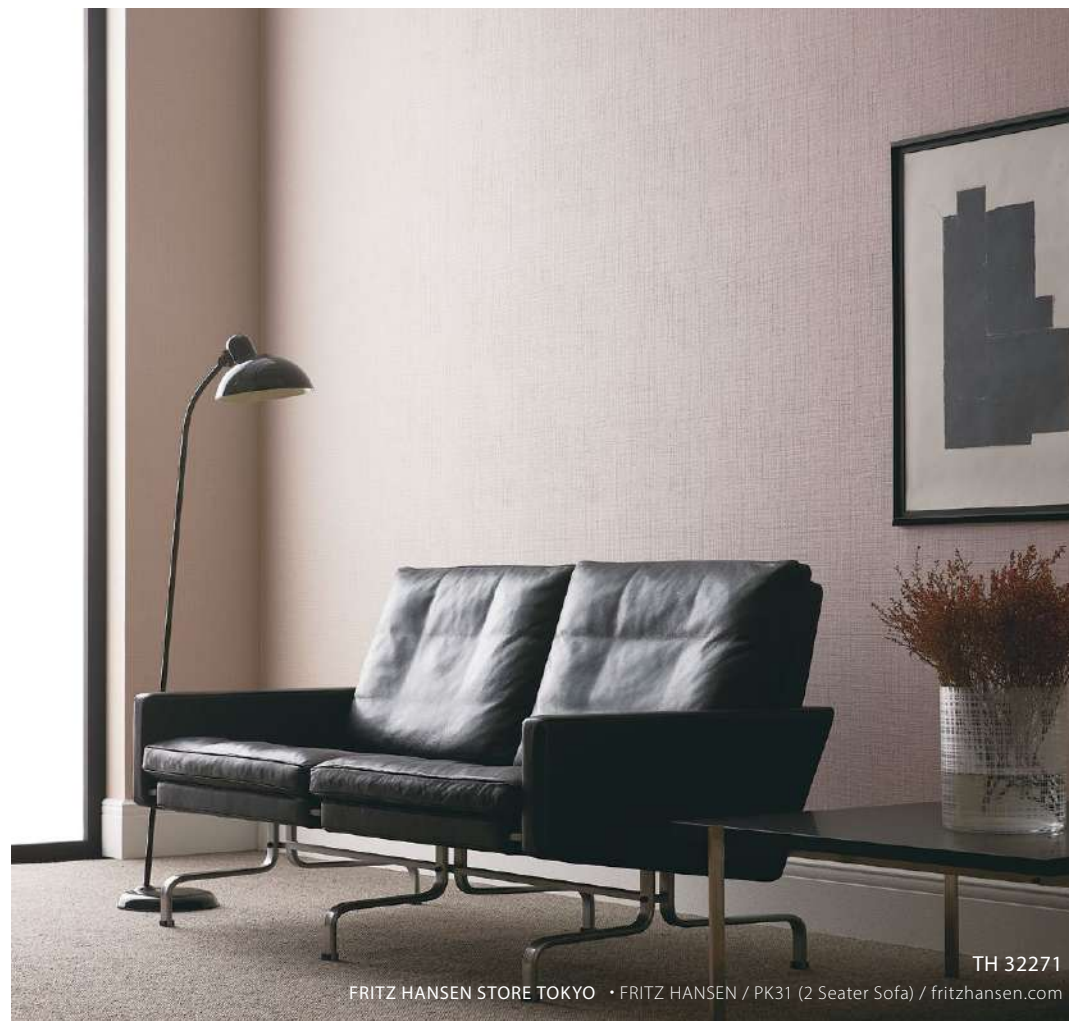
不燃 防火種別1-4 AA 1,090円/㎡

巾92cm 巾21.4cm 幅46.2cm

ハードストレッチ

防かび | 抗菌 | 表面強化 | 撥水 | ストレッチ

注意事項：04 詳細はP.252「選択・施工上の注意」をご確認ください。



TH 32271

FRITZ HANSEN STORE TOKYO • FRITZ HANSEN / PK31 (2 Seater Sofa) / fritzhanzen.com



TH 32271



TH 32272



TH 32273

不燃 防火種別1-4 AA 1,090円/㎡

巾92cm 巾32.1cm 幅30.8cm (エンボスリート)

防かび | 抗菌

注意事項：04

詳細はP.252「選択・施工上の注意」をご確認ください。

eセコウ 厚みがあり、下地の凹凸が目立ちにくい商品です。



サンプル請求
別写真を見る



TH 32274



TH 32275



TH 32277



TH 32276



TH 32278

不燃 防火種別1-4 AA 1,090円/m²

巾92cm

ルームエアー(消臭)

防かび | 抗菌 | 表面強化 | 消臭

TH 32275・32278



サンプル請求
別写真を見る



TH 32279



TH 32280



TH 32282



TH 32281



TH 32283

不燃 防火種別1-4 AA 1,090円/㎡
巾92cm 巾23.5cm 巾46.2cm (エンボスリベート)
ルームエアー(消臭)
防かび | 抗菌 | 消臭
注意事項: 02
詳細はP.252「選択・施工上の注意」をご確認ください。



TH 32280・32281・32283



サンプル請求
別写真を見る

Texture & Color



TH 32284

長期継続

不燃 防火種別1-4 AA 1,090円/㎡

巾92cm
防かび

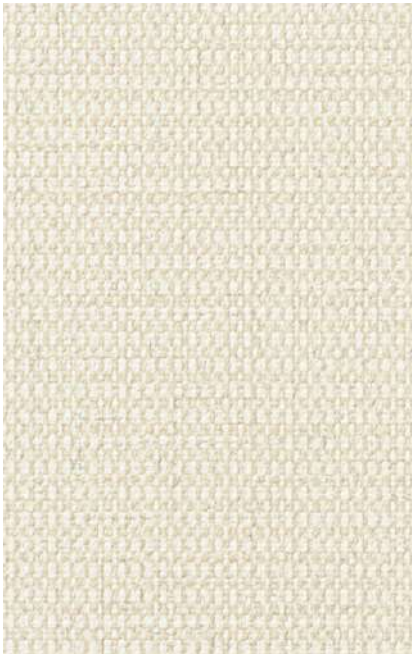


TH 32285

長期継続



TH 32286



TH 32287

不燃 防火種別1-4 AA 1,090円/㎡

巾92cm 巾23cm 幅46.2cm

ルームエアー（消臭）

防かび | 抗菌 | 表面強化 | 消臭



TH 32288



TH 32289



サンプル請求
別写真を見る



TH 32291



TH 32292

不燃 防火種別1-4 AA 1,090円/m²

巾92cm

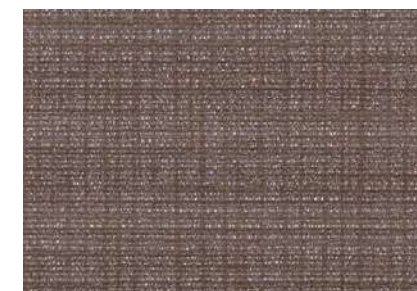
ルームエアー(消臭)

防かび | 抗菌 | 消臭

注意事項: 05 詳細はP.252「選択・施工上の注意」をご確認ください。



TH 32294



TH 32295

不燃 防火種別1-4 AA 1,090円/m²

巾92cm 巾32cm 巾46cm

ルームエアー(消臭)

防かび | 抗菌 | 表面強化 | 消臭

注意事項: 04 詳細はP.252「選択・施工上の注意」をご確認ください。



サンプル請求
別写真を見る

Texture & Color



TH 32296

長期継続

不燃 防火種別1-4 AA 1,090円/㎡

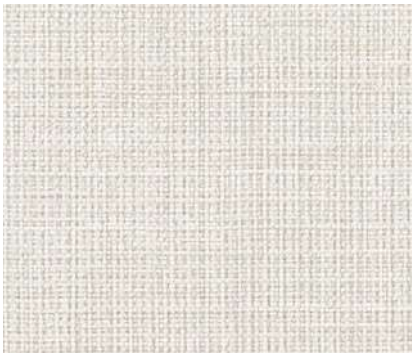
巾92cm

ルームエアー(消臭)

防かび | 抗菌 | 消臭



TH 32297



TH 32298

不燃 防火種別1-4 AA 1,090円/㎡

巾92cm ↑32cm ↔23cm

ルームエアー(消臭)

防かび | 抗菌 | 表面強化 | 消臭

注意事項：04 詳細はP.252「選択・施工上の注意」をご確認ください。



TH 32299



TH 32300

不燃 防火種別1-4 AA 1,080円/㎡

巾93cm ↑46.2cm ↔46.5cm

ルームエアー(消臭)

防かび | 抗菌 | 消臭

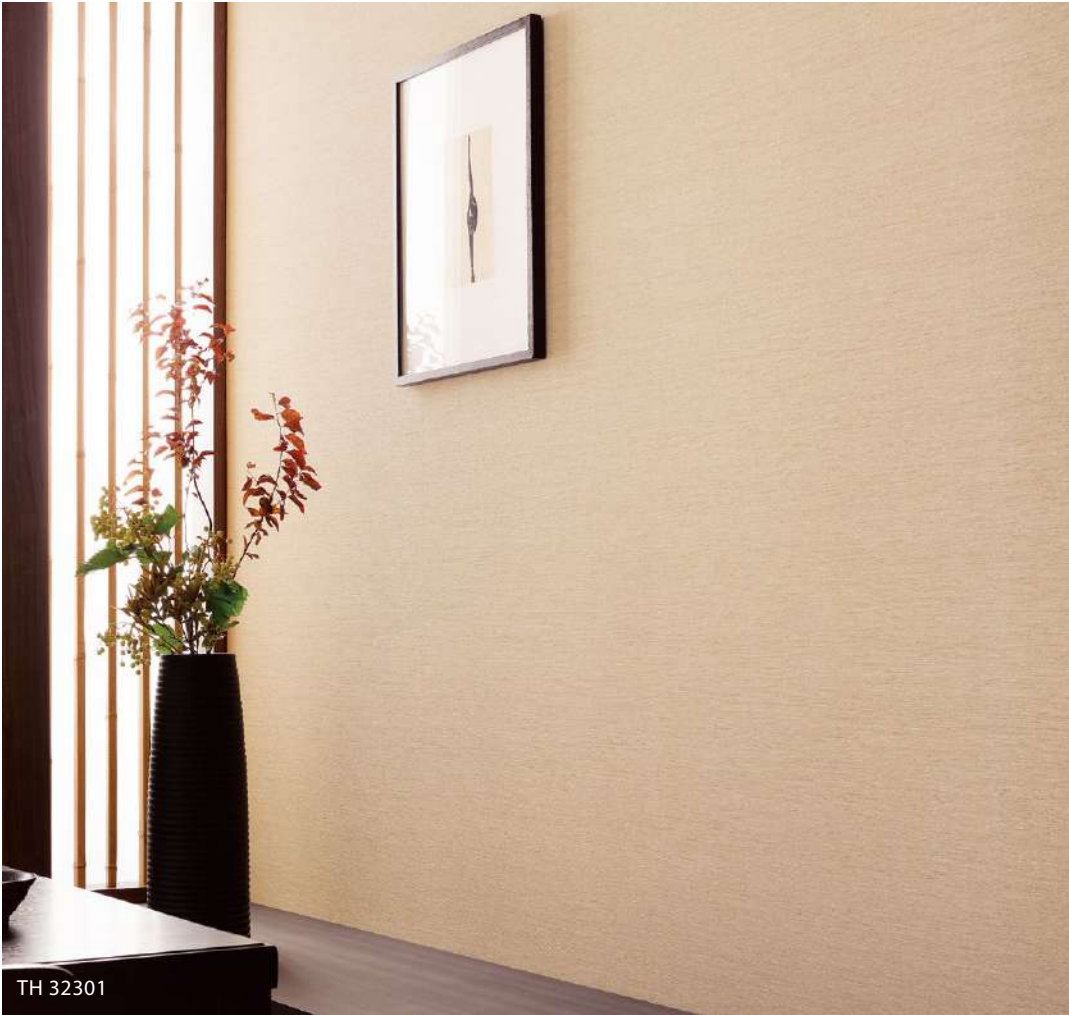
注意事項：01 詳細はP.252「選択・施工上の注意」をご確認ください。



TH 32301



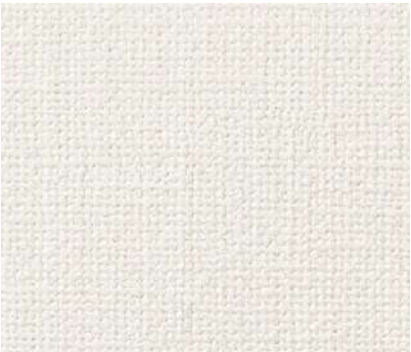
TH 32296



TH 32301



サンプル請求
別写真を見る



TH 32302 NEW [eセコウ](#)



TH 32303 NEW [eセコウ](#)

不燃 防火種別1-4 AA 1,090円/㎡

巾92cm

[ハードストレッチ](#)

防かび | 抗菌 | 表面強化 | 撥水 | ストレッチ



TH 32304 NEW



TH 32305

不燃 防火種別1-4 AA 1,090円/㎡

巾92.5cm ↓46.2cm ↔92.5cm

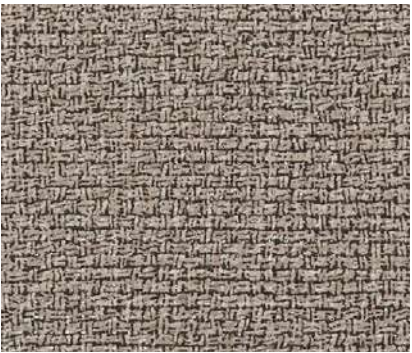
[ルームエアー\(消臭\)](#)

防かび | 抗菌 | 消臭

注意事項：02 詳細はP.252「選択・施工上の注意」をご確認ください。



TH 32306 NEW



TH 32307 NEW

不燃 防火種別1-4 AA 1,090円/㎡

巾92.5cm ↓23cm ↔46.3cm ●無地貼可

[ルームエアー\(消臭\)](#)

防かび | 抗菌 | 消臭

注意事項：03・04 詳細はP.252「選択・施工上の注意」をご確認ください。

[eセコウ](#) 厚みがあり、下地の凹凸が目立ちにくい商品です。

TH 32307・32142 (P.47)



サンプル請求
別写真を見る

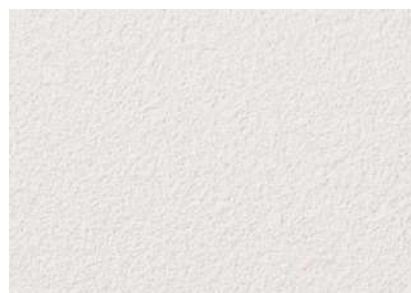
Texture & Color

031716

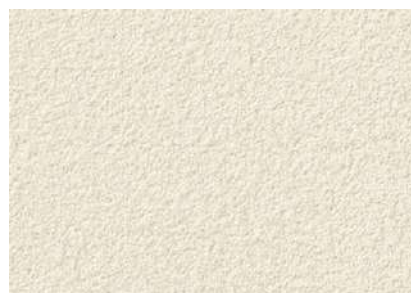
Texture & Color



TH 32308



TH 32309



TH 32310

不燃 防火種別1-4 AA 1,090円/㎡

巾92cm

抗アレル

防かび | 抗アレル

注意事項：05 詳細はP.252「選択・施工上の注意」をご確認ください。



TH 32311



TH 32312

[eセコウ](#)



TH 32313

[eセコウ](#)

不燃 防火種別1-4 AA 1,090円/㎡

巾92cm 巾32cm 幅46.2cm (エンボスリベート) ●無地貼可

防かび | 抗菌 | 撥水



TH 32310・32636 (P.122)



TH 32312



サンプル請求
別写真を見る



TH 32316



TH 32319

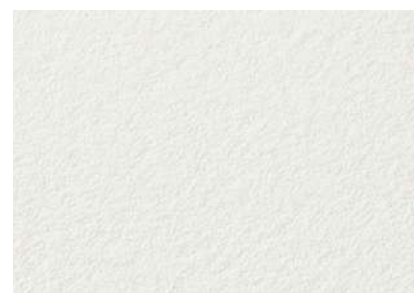
Texture & Color

011111

Texture & Color



TH 32314 NEW



TH 32315 NEW

[eセコウ](#)



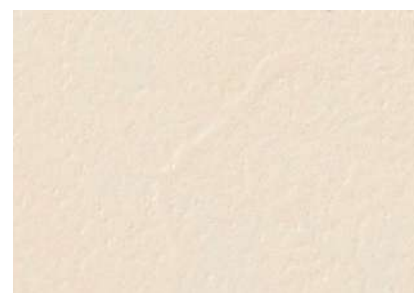
TH 32316 NEW

[eセコウ](#)

不燃 防火種別1-4 AA 1,090円/m²
巾92.5cm 高さ64cm 幅92.5cm (エンボスリベート)
防かび | 抗菌 | 撥水
注意事項: 05 詳細はP.252「選択・施工上の注意」をご確認ください。



TH 32317



TH 32318



TH 32319

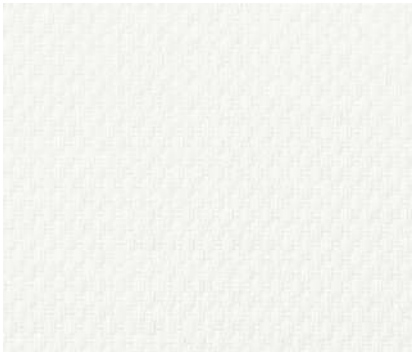
不燃 防火種別1-4 AA 1,090円/m²
巾92cm 高さ29.7cm 幅46.2cm (エンボスリベート)
[ルームエアー \(消臭\)](#)
防かび | 抗菌 | 表面強化 | 消臭

[eセコウ](#) 厚みがあり、下地の凹凸が目立ちにくい商品です。



サンプル請求
別写真を見る

Texture & Color



TH 32320 [長期継続](#)

不燃

防火種別1-4 AA 1,090円/m²

巾92cm

ルームエアー(消臭)

防かび | 抗菌 | 消臭



TH 32321



TH 32322

不燃

防火種別1-4 AA 1,090円/m²

巾92cm

防かび | 抗菌



TH 32323



TH 32324 [長期継続](#) [eセコウ](#)

不燃

防火種別1-4 AA 1,090円/m²

巾92cm

ウレタンコート

防かび | 表面強化 | ウレタンコート



TH 32325 [eセコウ](#)



TH 32326

不燃

防火種別1-4 AA 1,090円/m²

巾92cm

ルームエアー(消臭)

防かび | 抗菌 | 消臭



TH 32327



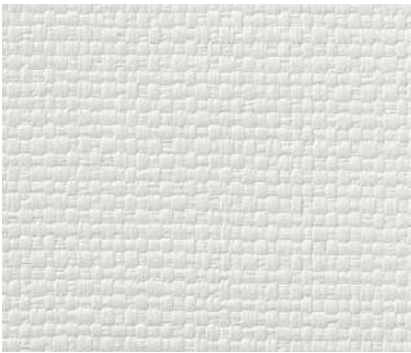
TH 32328

不燃

防火種別1-4 AA 1,090円/m²

巾92cm

防かび | 抗菌 | 表面強化



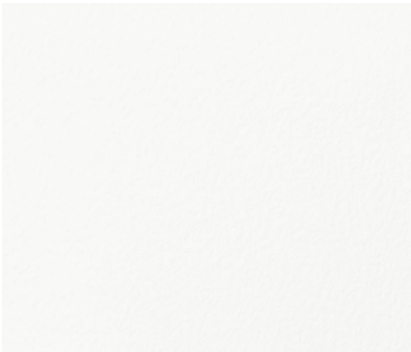
TH 32329



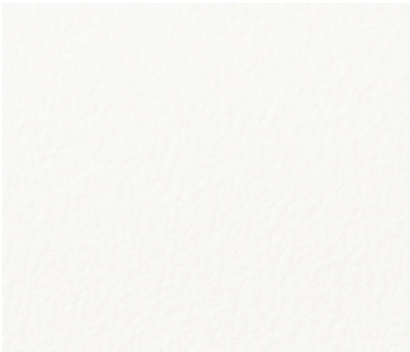
TH 32330



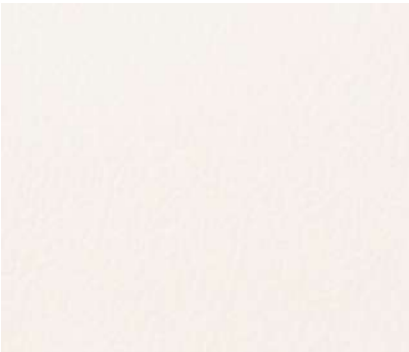
サンプル請求
別写真を見る



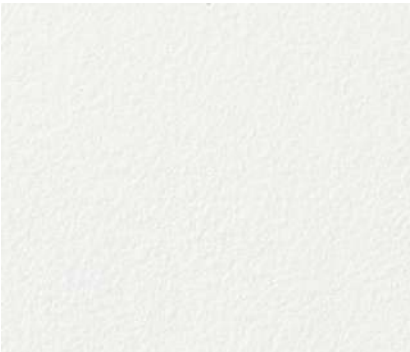
TH 32331



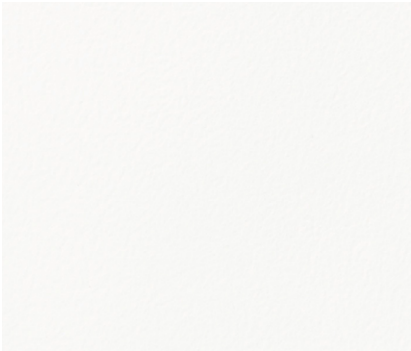
TH 32334 NEW 日塗工近似色 N-95



TH 32337 NEW 日塗工近似色 19-90A



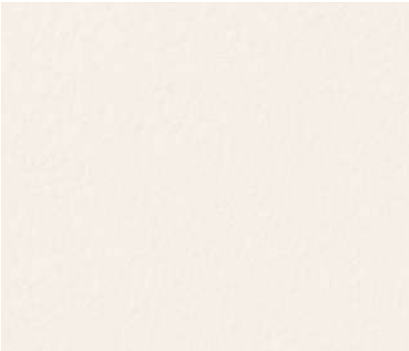
TH 32340



TH 32332



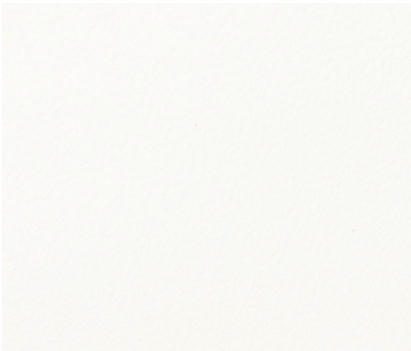
TH 32335 NEW 日塗工近似色 N-93



TH 32338 NEW 日塗工近似色 25-90A

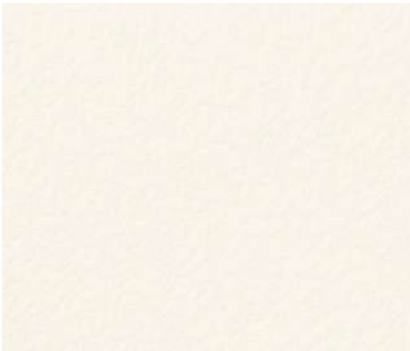


TH 32341 長期継続



TH 32333

不燃 防火種別1-4 AA 1,090円/m²
巾92cm
防かび | 抗菌 | 表面強化
注意事項：05・06
詳細はP.252「選択・施工上の注意」をご確認ください。



TH 32336 NEW 日塗工近似色 25-92B

不燃 防火種別1-4 AA 1,090円/m²
巾92cm
防かび | 抗菌 | 表面強化 | 撥水
注意事項：05
詳細はP.252「選択・施工上の注意」をご確認ください。



TH 32339 NEW 日塗工近似色 25-90B

不燃 防火種別1-4 AA 1,090円/m²
巾92cm
ルームエアー（消臭）
防かび | 抗菌 | 消臭



Texture & Color



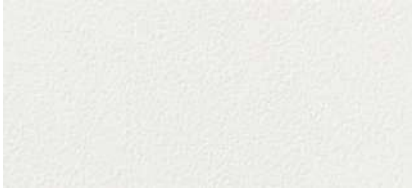
TH 32342 長期継続 プロジェクター用



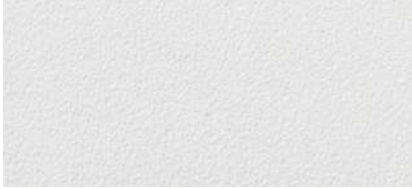
TH 32343 プロジェクター用



TH 32344 プロジェクター用



TH 32345



TH 32346



TH 32347



TH 32348



TH 32349



TH 32350



TH 32351



TH 32352



TH 32353 同柄リアテック TA-4757



TH 32354 同柄リアテック TA-4758



TH 32355



TH 32356 同柄リアテック TA-4791



TH 32357 同柄リアテック TA-4737



TH 32358 同柄リアテック TA-4765



TH 32359



TH 32360



TH 32361 同柄リアテック TA-4776



TH 32362 同柄リアテック TA-4752

不燃 防火種別1-4 AA 1,090円/㎡
巾92cm
防かび | 抗菌 | 表面強化
注意事項：04・05・06
詳細はP.252「選択・施工上の注意」をご確認ください。

不燃 防火種別1-4 AA 1,090円/㎡
巾92cm
防かび | 抗菌 | 表面強化 | 撥水
注意事項：05・06・11
詳細はP.252「選択・施工上の注意」をご確認ください。

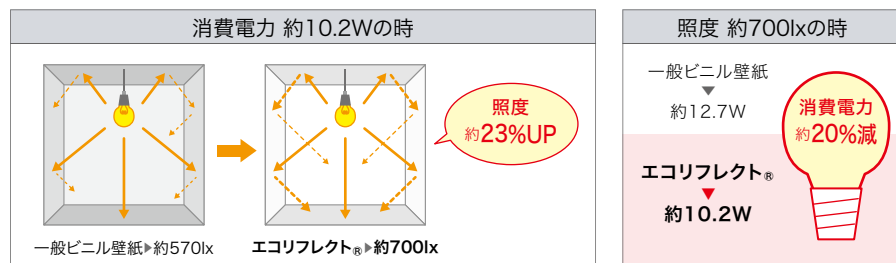


サンプル請求
別写真を見る

エコリフレクト®

室内をより明るくする機能性壁紙

高い光の反射率を有する特殊配合により室内をより明るくする効果があります。オフィス等での照明器具の削減、住宅での日中の消灯による電力削減など、省エネ効果が期待できます。蛍光灯・白熱電球・LEDなど幅広い照明器具に対応します。（※特許取得商品）



※消費電力は非住宅の照明環境を想定しています。
※上記の試験結果は測定値であり、保証値ではありません。

温室効果ガス排出量の削減期待効果 年間590t

エコリフレクトを使用することで消費電力を抑え、温室効果ガスの排出量を削減します。

温室効果ガス 590tとは…

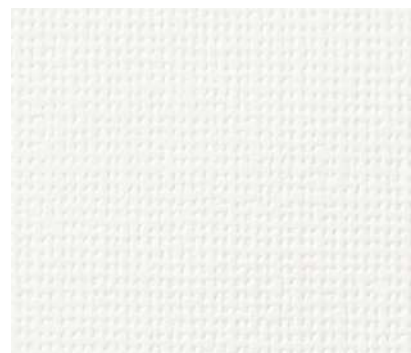


杉の木42,124本が
1年間に吸収するCO₂量

※経済産業省「温室効果ガス削減貢献量定量ガイドライン」に基づき製品のライフサイクルにて算出した数値です。
※本製品の年間販売想定数量に対する、具体的な省エネ行動による期待効果を数値化したものです。



TH 32366



TH 32363

[eセコウ](#)

不燃 防火種別1-4 AA 1,090円/㎡

巾92cm

[エコリフレクト](#)

防かび | 光拡散



TH 32366

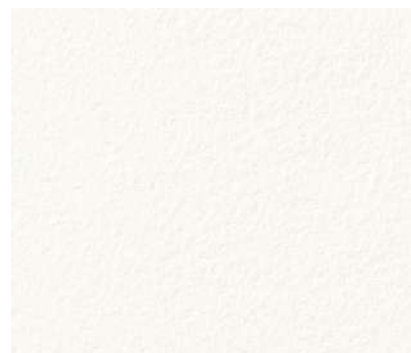
[eセコウ](#)

不燃 防火種別1-4 AA 1,090円/㎡

巾92cm

[エコリフレクト](#)

防かび | 光拡散



TH 32364 NEW

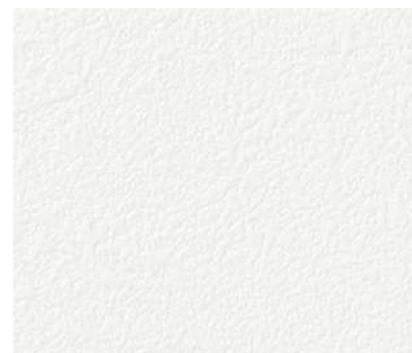
不燃 防火種別1-4 AA 1,090円/㎡

巾92cm

[エコリフレクト](#)

防かび | 光拡散

注意事項：05 詳細はP.252をご確認ください。



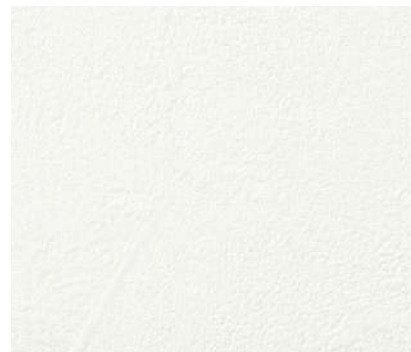
TH 32367

不燃 防火種別1-4 AA 1,090円/㎡

巾92cm

[エコリフレクト](#)

防かび | 光拡散



TH 32365 NEW

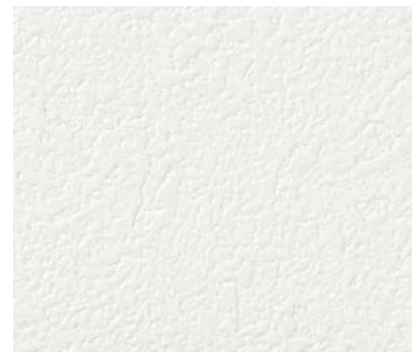
不燃 防火種別1-4 AA 1,080円/㎡

巾93cm ↓32cm ↔93cm (エンボスリポート)

[エコリフレクト](#)

防かび | 光拡散

注意事項：05 詳細はP.252をご確認ください。



TH 32368

[長期継続](#) [eセコウ](#)

不燃 防火種別1-4 AA 1,090円/㎡

巾92cm

[エコリフレクト](#)

防かび | 光拡散

