

Texture & Color





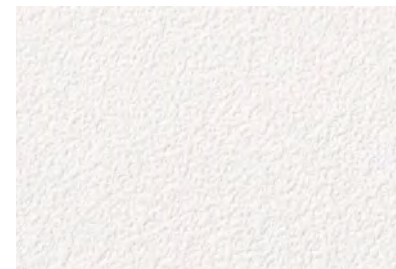
TH34251・THB1931 (P.257)

純黒

特殊製法により実現した、光の反射を抑えたマットなブラック。
壁や天井への反射光を吸収し、包まれるような静謐さを演出する壁紙。



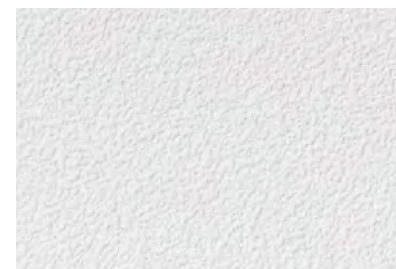
TH 34251 NEW



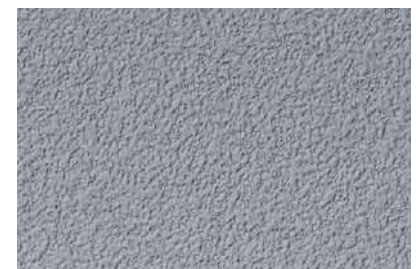
TH 34252 NEW



TH 34254 NEW



TH 34253 NEW



TH 34255 NEW

不燃 防火種別1-4 AA 1,090円/㎡

巾92cm

防かび

注意事項：02・04・05 P.272を必ずご確認ください。

壁紙表面に糊が付着した場合は、固く絞ったスポンジか布で軽く拭き取ってください。
その他の注意点はP.272 注意事項：02・04・05をご確認ください。

Designer

岡安 泉 / Izumi Okayasu

岡安泉照明設計事務所代表。建築空間・商業空間の照明計画、照明器具のデザイン、
インсталレーションなど光にまつわるすべてのデザインを国内外問わずおこなっている。





TH 34256 NEW



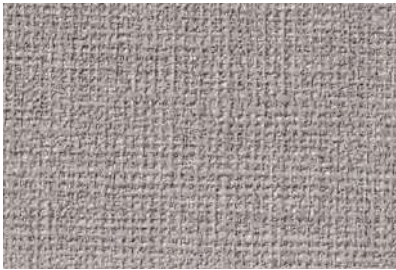
TH 34257 NEW



TH 34259 NEW



TH 34258 NEW



TH 34260 NEW

不燃 防火種別1-4 AA 1,090円/㎡

巾92cm

防かび | 抗菌 | 撥水

注意事項 : 04・05 P.272を必ずご確認ください。



「施工例写真」
「サンプル請求」



TH 34037(P.8)

日塗工近似色 22-85B

eセコウ



TH 34038(P.8)

日塗工近似色 22-75B

eセコウ



TH 34029(P.8) NEW

日塗工近似色 25-60D

eセコウ



TH 34039(P.8)

日塗工近似色 19-65A

eセコウ



TH 34028(P.8) NEW

日塗工近似色 15-60D

eセコウ

不燃 防火種別1-4 AA 1,090円/㎡

巾92.5cm 巾64cm ⇔46.3cm (エンボスリビート)

ハードストレッチ

防かび | 抗菌 | 表面強化 | 消臭 | 撥水 | ストレッチ

注意事項：04 P.272を必ずご確認ください。

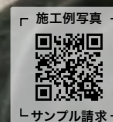
日塗工近似色についての注意事項

日塗工近似色を表示しておりますが、あくまで近似色であり同色ではありません。
壁紙のプリントやエンボス、ツヤなどの質感によって、近似色に対する色調の見え方は異なります。
あらかじめ見本帳の現品見本やサンプルなどで、色調をご確認いただいた上でご使用ください。
また光源や見る角度などの使用環境や、製造ロットの違いにより、色調が異なって見える場合があります。

品番が青字の商品は別のページにも掲載があります。

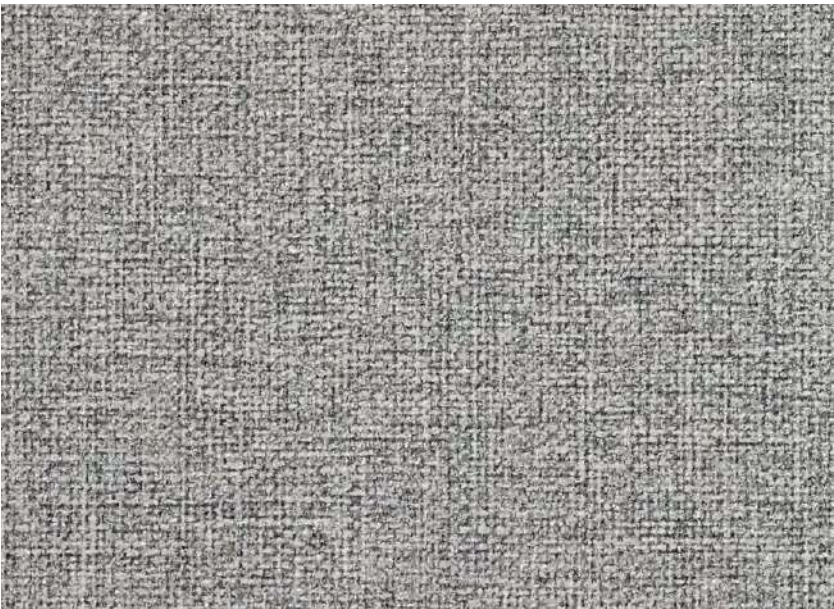


TH 34028



「施工例写真」

「サンプル請求」



TH 34261 NEW

[eセコウ](#)



TH 34262 NEW



TH 34264 NEW

[eセコウ](#)



TH 34263 NEW



TH 34265 NEW

[eセコウ](#)

不燃 防火種別1-4 AA 1,090円/m²

巾92cm

ハードストレッチ

防かび | 抗菌 | 表面強化 | 撥水 | ストレッチ

注意事項：05 P.272を必ずご確認ください。



TH 34261 床材：IS-2101 (2023-2026 FLOOR TILE)





TH 34266 NEW



TH 34267 NEW



TH 34269 NEW

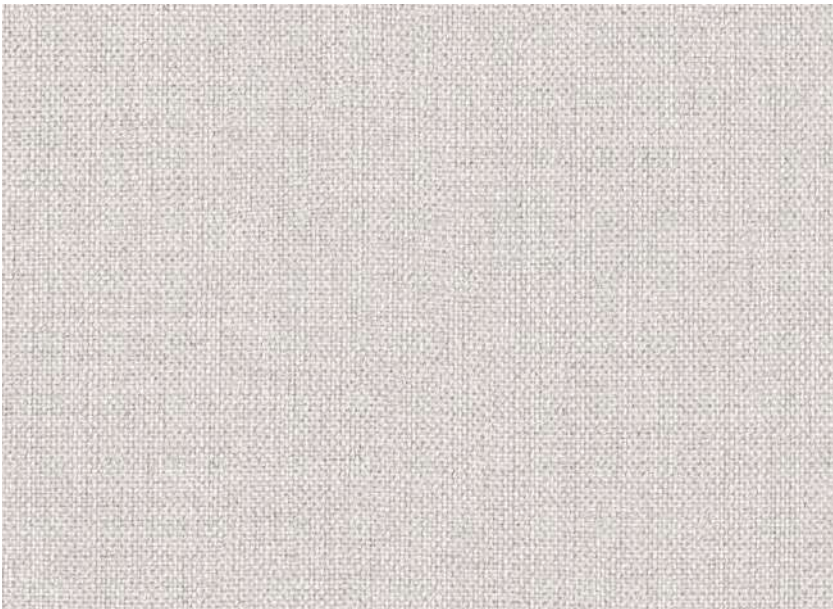


TH 34268 NEW



TH 34270 NEW

不燃 防火種別1-4 AA 1,090円/㎡
巾92cm 巾32cm 巾46cm
防かび



TH 34271



TH 34272



TH 34274



TH 34273

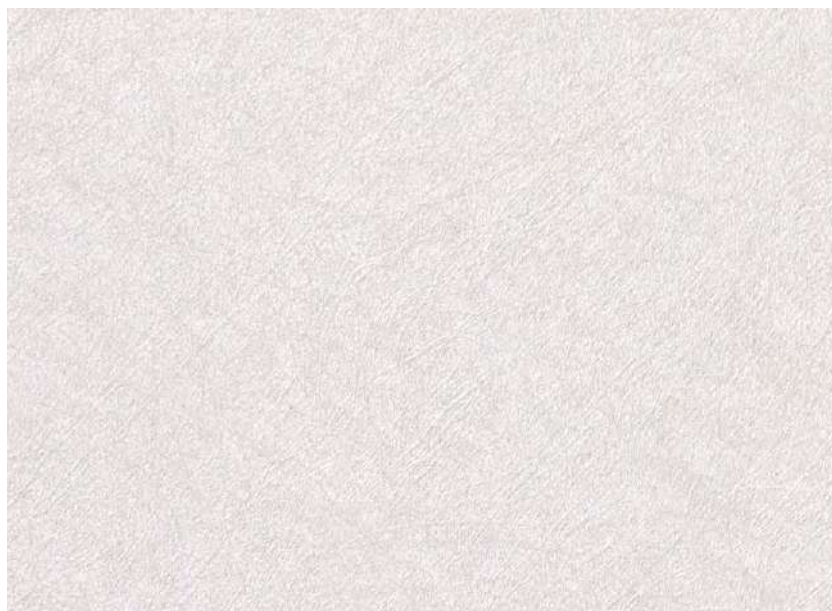


TH 34275

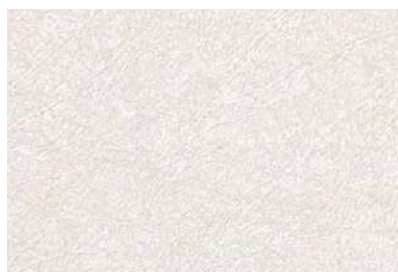
不燃 防火種別1-4 AA 1,090円/㎡
巾92cm
防かび | 抗菌 | 表面強化 | 撥水

TH 34273





TH 34276 NEW



TH 34277 NEW



TH 34279 NEW



TH 34278 NEW



TH 34280 NEW

不燃 防火種別1-4 AA 1,090円/m²

巾92cm

抗ウイルス

防かび | 抗菌 | 抗ウイルス

注意事項：04・05 P.272を必ずご確認ください。



TH 34277 ・ 34280

「施工例写真」



「サンプル請求」

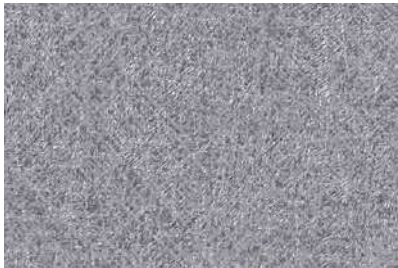
Texture & Color



TH 34281



TH 34282

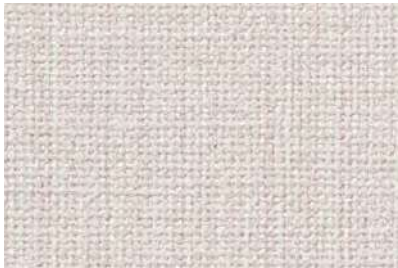


TH 34283

不燃 防火種別1-4 AA 1,090円/m²
巾92.5cm 高さ64.1cm 幅92.5cm
ルームエアー(消臭)
防かび | 抗菌 | 表面強化 | 消臭 | 撥水
注意事項 : 04・05 P.272を必ずご確認ください。



TH 34284



TH 34285

[eセコウ](#)



TH 34286 NEW

[eセコウ](#)

不燃 防火種別1-4 AA 1,090円/m²
巾92cm
ハードストレッチ
防かび | 抗菌 | 表面強化 | 撥水 | ストレッチ



TH 34282



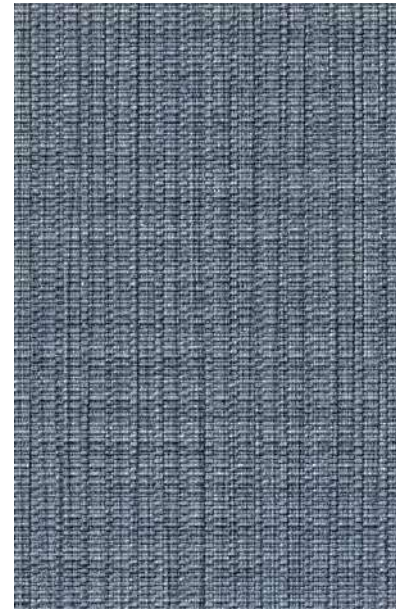
TH 34285



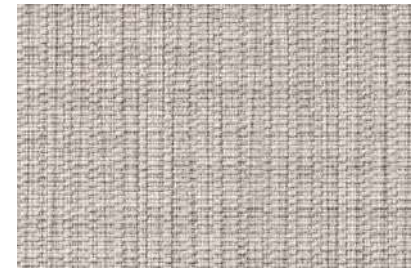
「施工例写真」
「サンプル請求」



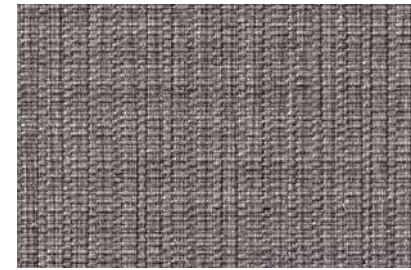
TH 34289



TH 34287 NEW



TH 34288 NEW



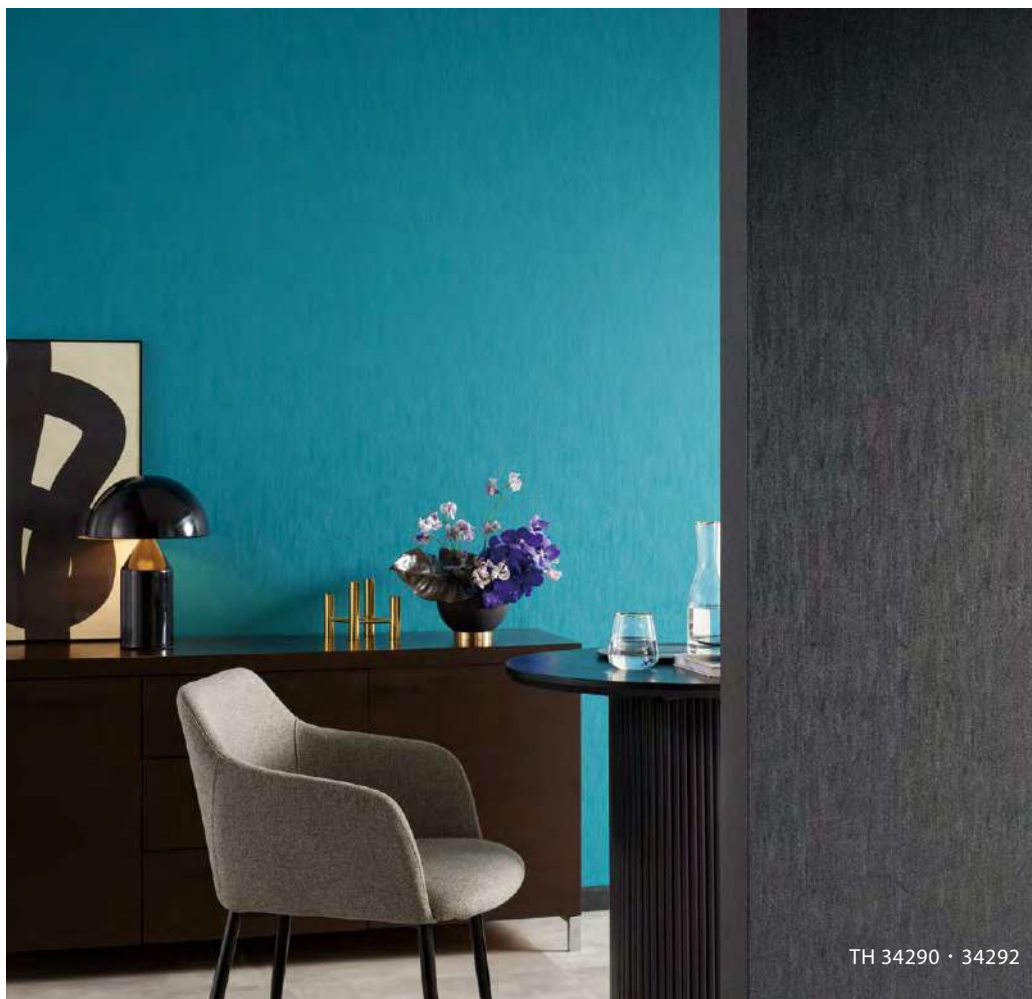
TH 34289 NEW

不燃 防火種別1-4 AA 1,090円/㎡

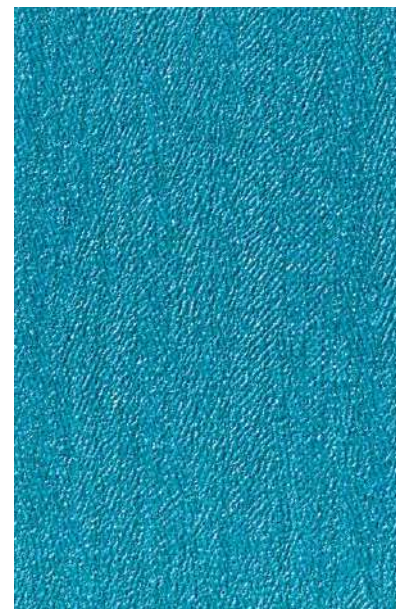
巾92cm

防かび

注意事項：02・04 P.272を必ずご確認ください。



TH 34290・34292



TH 34290 NEW



TH 34291 NEW



TH 34292 NEW

不燃 防火種別1-4 AA 1,090円/㎡

巾92cm

防かび

注意事項：04 P.272を必ずご確認ください。





EDA STRATFORD



TH 34293 NEW



TH 34294 NEW



TH 34296 NEW



TH 34295 NEW



TH 34297 NEW

不燃 防火種別1-4 AA 1,090円/㎡

巾92.5cm ↓ 64.1cm ↔ 92.5cm

防かび

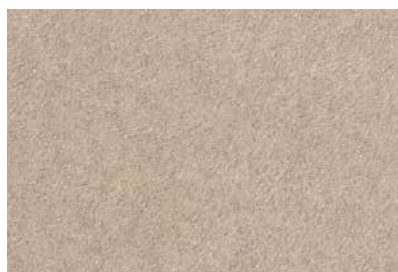
注意事項：04・05 P.272を必ずご確認ください。



「施工例写真」
「サンプル請求」



TH 34298



TH 34299



TH 34301



TH 34300



TH 34302

不燃 防火種別1-4 AA 1,090円/㎡

巾92cm

防かび | 抗菌

注意事項：02・05 P.272を必ずご確認ください。

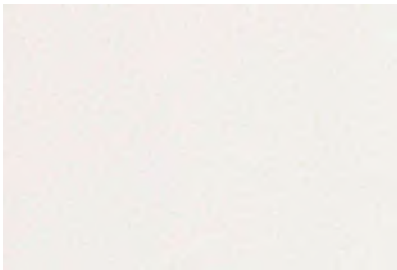


TH 34299

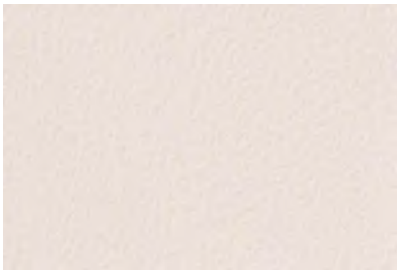


「施工例写真」
「サンプル請求」

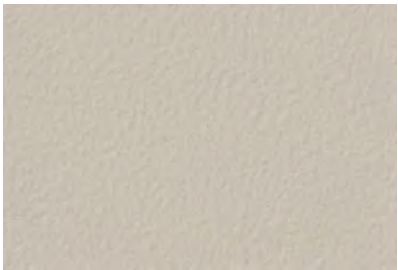
EDA STOUR



TH 34303



TH 34307



TH 34311



TH 34304



TH 34308



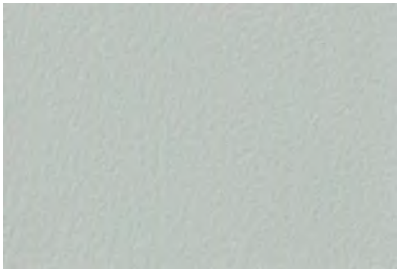
TH 34312



TH 34305



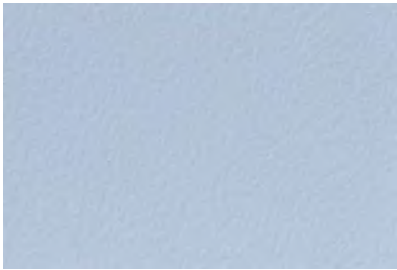
TH 34309



TH 34313



TH 34306



TH 34310



TH 34314

不燃 防火種別1-4 AA 1,090円/m²

巾92cm

防かび | 抗菌 | 表面強化

注意事項：05・06 P.272を必ずご確認ください。



「施工例写真」
「サンプル請求」



TH 34312







TH 34318

Blackboard

Designed by SUPPOSE DESIGN OFFICE Co., Ltd.



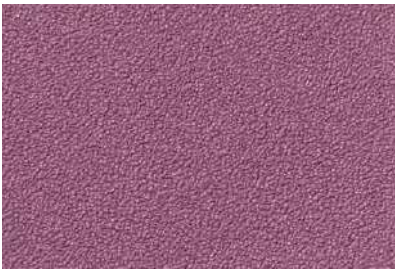
TH 34315 spring blossom



TH 34319 sea glass



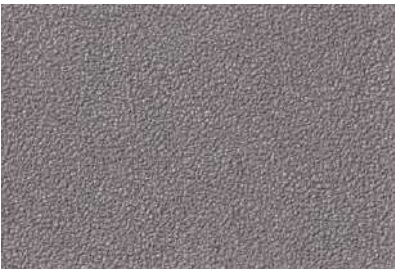
TH 34323 clay



TH 34316 cactus flower



TH 34320 deep aqua



TH 34324 charcoal



TH 34317 brick red



TH 34321 study green



TH 34325 graphite



TH 34318 grasshopper



TH 34322 midnight



TH 34326 black

不燃 防火種別1-4 AA 1,090円/㎡
巾92cm

スーパー耐久性

防かび | 抗菌 | 表面強化 | スーパー耐久性 | 汚れ防止

注意事項 : 07 P.272を必ずご確認ください。

※特許登録済



〈施工ならびにお取り扱い上の注意〉

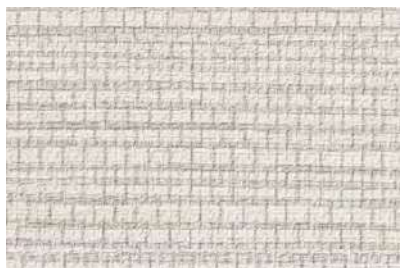
- ※チョーク以外は使用しないでください。汚れやキズの原因になります。
- ※過度な力でチョークを使用しないでください。キズや凹みの原因になります。
- ※ジョイント部分や壁紙表面の凹部にチョークの粉がたまる場合があります。
- ※筆記したものを消す際には、まず乾いたブラシ等でチョークの粉を落としてから、マイクロファイバーウエスで丁寧に水拭きしてください。
- ※水拭きの際には、ウエスをこまめに洗いながらきれいな状態にして、数回繰り返し拭き取りしてください。
- ※その他の注意点は P.272 注意事項 :07 をご確認ください。

- ※ジョイント部分を水拭きする際は壁紙の剥がれにご注意ください。
- ※壁紙表面に水分が残っている状態で書き込みをしないでください。チョークの粉が固まり除去できなくなるおそれがあります。
- ※繰り返し書き消しを行うと、徐々に汚れが残りがやすくなり、完全にきれいな状態には戻りませんので予めご了承ください。
- ※一般ビニル壁紙と比較して施工難易度が高いため、施工費が割増しになる場合があります。

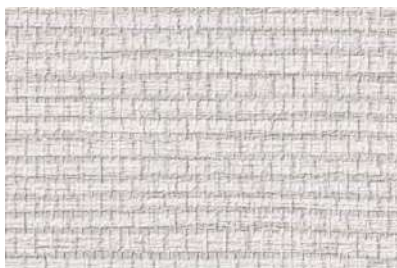


「施工例写真」
「サンプル請求」

ARTE® MARSH



TH 34894 (P.190) NEW



TH 34897 (P.190)



TH 34895 (P.190)



TH 34898 (P.190)



TH 34896 (P.190)



TH 34900 (P.190) NEW



TH 34899 (P.190)



TH 34901 (P.190)

不燃 防火種別1-4 AA 1,090円/m²
巾92cm ↓ 82.8cm ↔ 92cm
防かび



TH 34895 · 34893 (P.189)



「施工例写真」
「サンプル請求」



ARTE® PURE SILK



TH 34880 (P.186) NEW



TH 34879 (P.186) NEW



TH 34883 (P.186) NEW



TH 34882 (P.186) NEW



TH 34881 (P.186) NEW

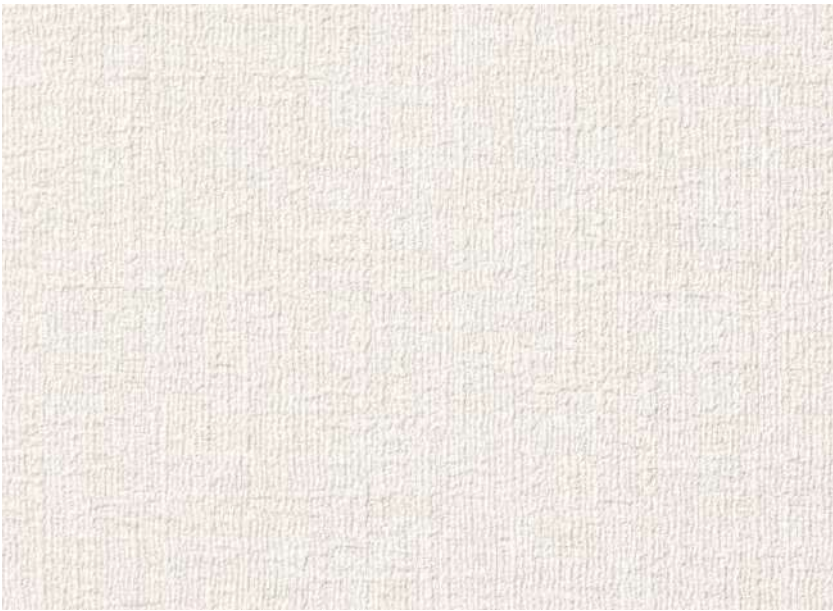
不燃 防火種別1-4 AA 1,090円/㎡
 巾92.5cm 巾64.2cm 巾92.5cm
 防かび | 抗菌 | 撥水

品番が青字の商品は別のページにも掲載があります。

! 「ARTE designs curated for Japan」の壁紙は、日本国内での使用に限られます。
 また、壁紙用途以外での使用や、ブランド名による営利目的での使用はできません。

© ARTE





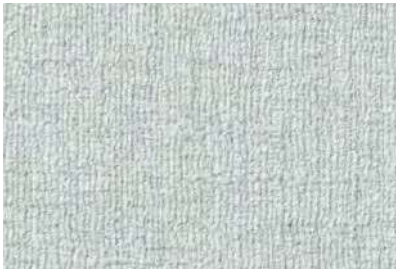
TH 34327

長期継続 eセコウ



TH 34328

eセコウ



TH 34330 NEW

eセコウ



TH 34329

eセコウ



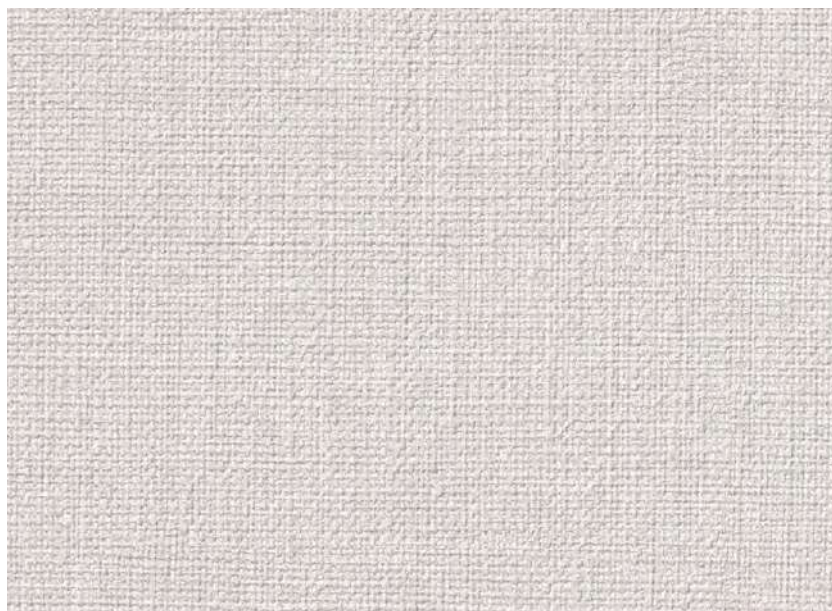
TH 34331

eセコウ

不燃 防火種別1-4 AA 1,090円/m²
巾92cm
防かび | 表面強化 | 撥水



「施工例写真」
「サンプル請求」



TH 34332

eセコウ



TH 34333



TH 34336

eセコウ



TH 34334

eセコウ



TH 34337

eセコウ



TH 34335

eセコウ



TH 34338

eセコウ

不燃 防火種別1-4 AA 1,090円/㎡

巾92cm

防かび | 表面強化 | 撥水



TH 34332・34338



TH 34339



TH 34344



TH 34347



TH 34340

同柄リアテック TC-5181

長期継続



TH 34342

同柄リアテック TC-4474



TH 34345



TH 34348 NEW



TH 34341

同柄リアテック TC-4473

長期継続



TH 34343



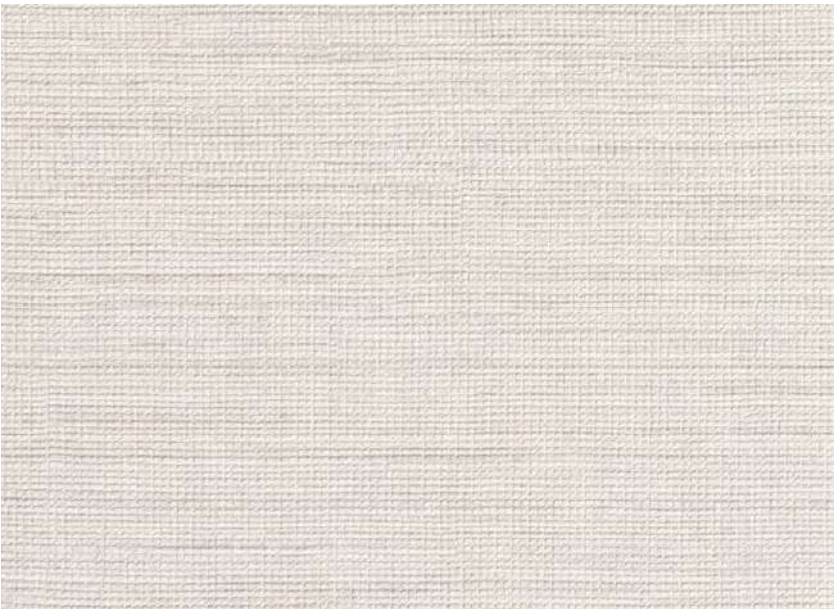
TH 34346



TH 34349 NEW

不燃 防火種別1-4 AA 1,080円/m²
巾93cm 巾29.4cm 巾46.5cm (エンボスリビート)
ルームエアー (消臭)
防かび | 抗菌 | 消臭
注意事項: 02・04・11 P.272を必ずご確認ください。





TH 34350
同柄リアテック TN-5173



TH 34351
同柄リアテック TN-5172



TH 34354



TH 34352
同柄リアテック TN-5175



TH 34355



TH 34353



TH 34356
同柄リアテック TN-5177

不燃 防火種別1-4 AA 1,090円/㎡
巾92cm 高さ56.5cm 幅92cm
防かび | 抗菌
注意事項：04・11 P.272を必ずご確認ください。



TH 34353・34332 (P.77)



TH 34357



TH 34358



TH 34360



TH 34359

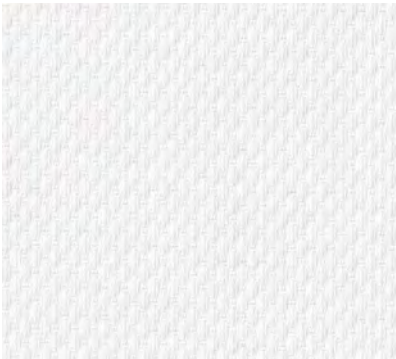


TH 34361

不燃 防火種別1-4 AA 1,090円/㎡
 巾92cm 巾23.5cm ⇔46.2cm (エンボスリピート)
ルームエアー(消臭)
 防かび | 抗菌 | 消臭
 注意事項: 02 P.272を必ずご確認ください。



「施工例写真」
「サンプル請求」



TH 34362 長期継続

不燃 防火種別1-4 AA 1,090円/㎡

巾92cm

ルームエアー（消臭）

防かび | 抗菌 | 消臭

注意事項：05・06 P.272を必ずご確認ください。



TH 34363



TH 34364

不燃 防火種別1-4 AA 1,090円/㎡

巾92cm

防かび | 抗菌



TH 34365



TH 34366 長期継続

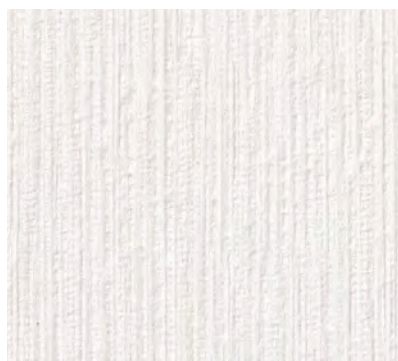
不燃 防火種別1-4 AA 1,090円/㎡

巾92cm

防かび



TH 34367 長期継続



TH 34368

長期継続

不燃 防火種別1-4 AA 1,090円/㎡

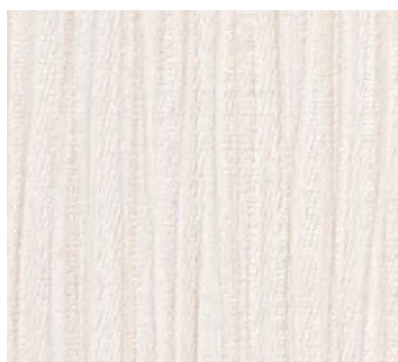
巾92cm

ルームエアー(消臭)

防かび | 抗菌 | 消臭



TH 34369



TH 34370

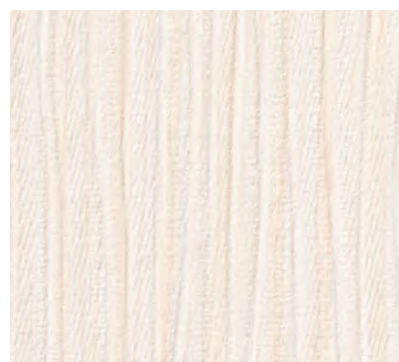
不燃 防火種別1-4 AA 1,090円/㎡

巾92cm

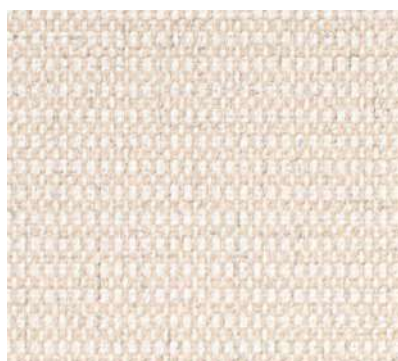
ルームエアー(消臭)

防かび | 抗菌 | 消臭

注意事項: 05 P.272を必ずご確認ください。



TH 34371



TH 34372

不燃 防火種別1-4 AA 1,090円/㎡

巾92cm ↓23cm ↔46.2cm

ルームエアー(消臭)

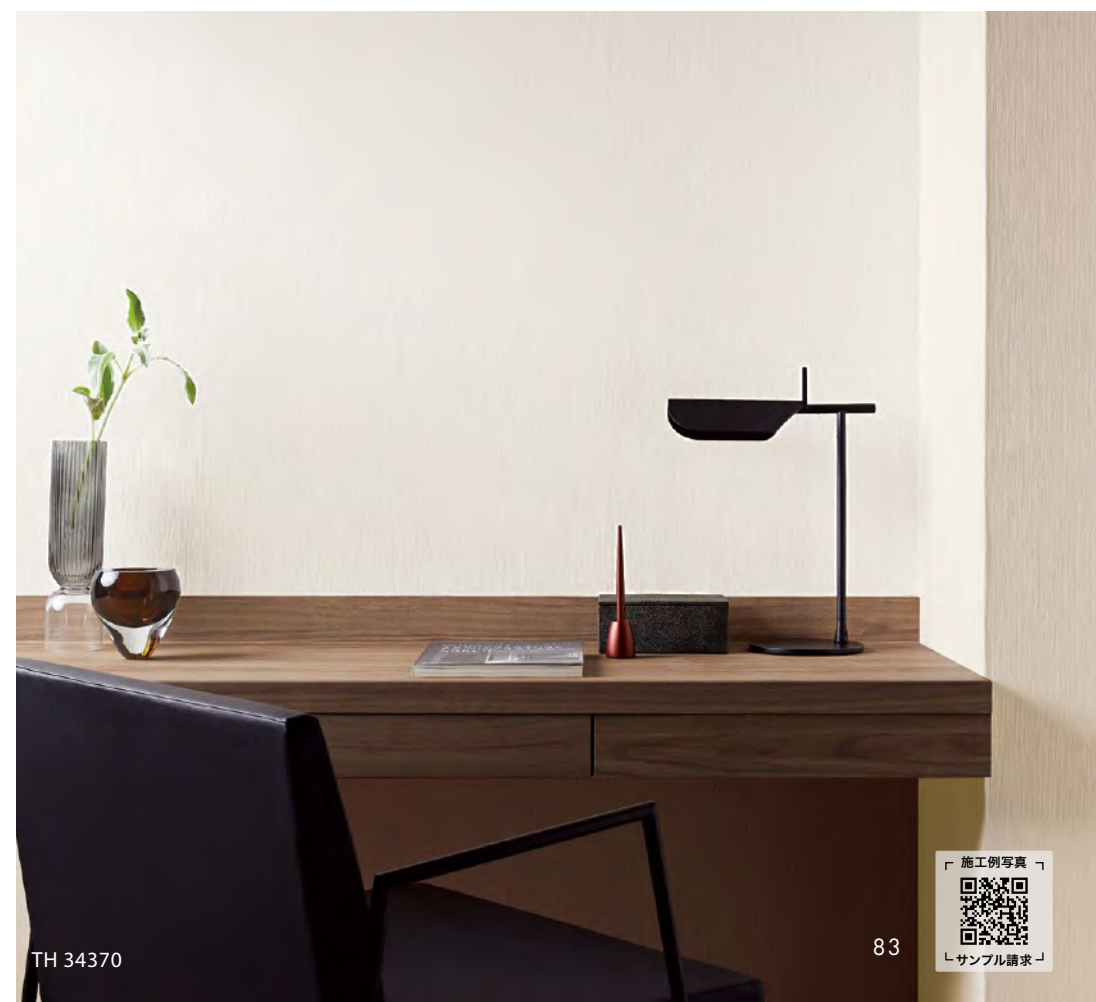
防かび | 抗菌 | 表面強化 | 消臭



TH 34373



TH 34368



TH 34370



「施工例写真」
「サンプル請求」

Texture & Color



TH 34374



TH 34375

eセコウ



TH 34376

eセコウ

不燃 防火種別1-4 AA 1,090円/㎡
巾92.5cm 高さ64cm 幅92.5cm (エンボスリベート)
防かび | 抗菌 | 撥水
注意事項 : 05 P.272を必ずご確認ください。



TH 34377



TH 34378



TH 34379

不燃 防火種別1-4 AA 1,090円/㎡
巾92cm
抗アレル
防かび | 抗アレル
注意事項 : 05 P.272を必ずご確認ください。



TH 34376



TH 34379

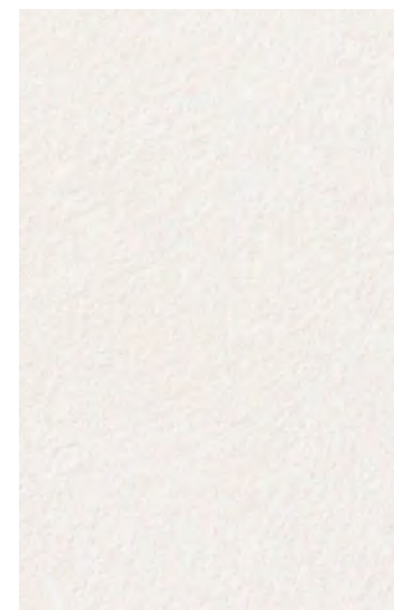


「施工例写真」
「サンプル請求」

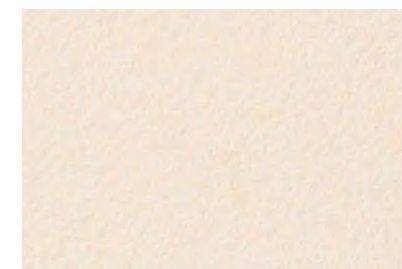


TH 34382

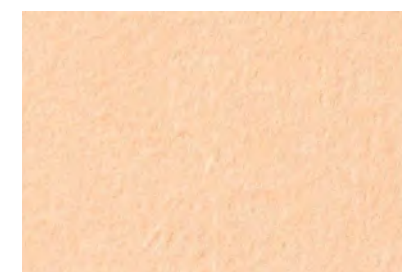
Texture & Color



TH 34380

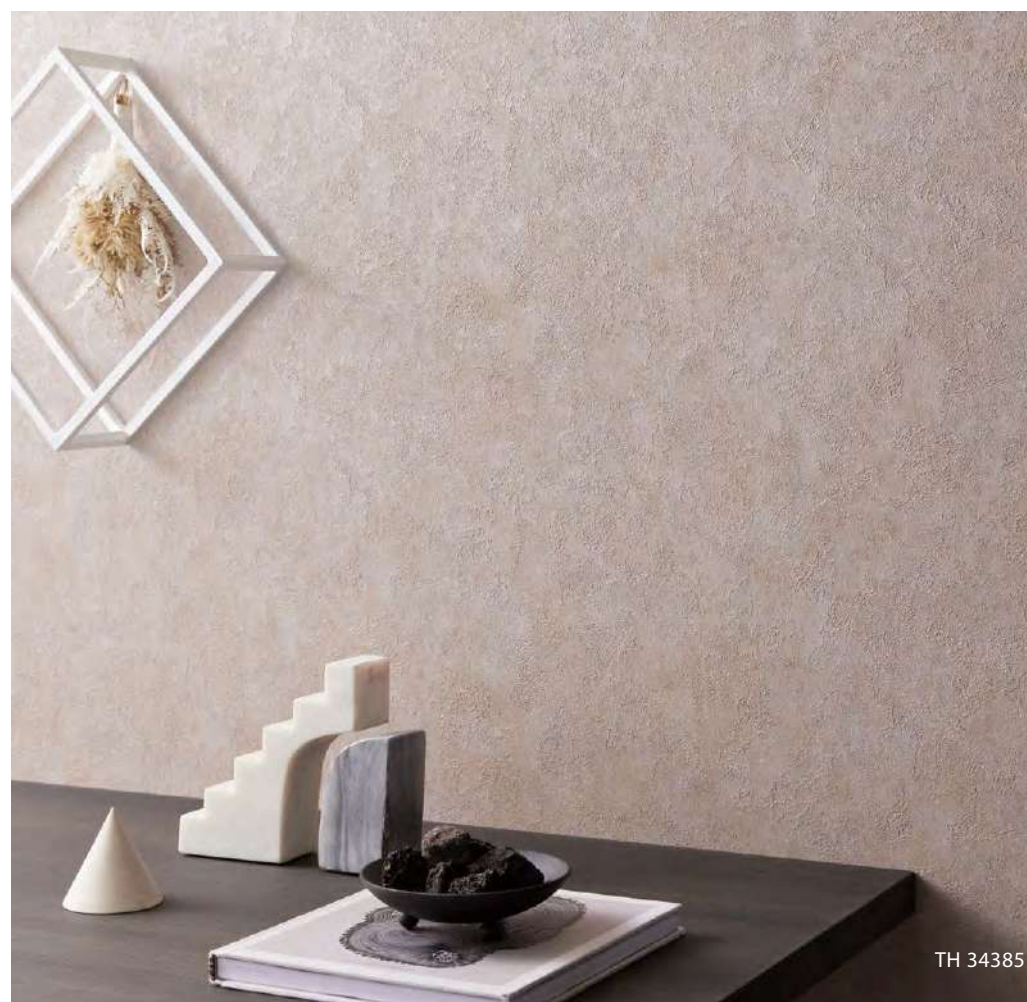


TH 34381



TH 34382

不燃 防火種別1-4 AA 1,090円/㎡
巾92cm ↓29.7cm ↔46.2cm (エンボスリベート)
ルームエアー(消臭)
防かび | 抗菌 | 表面強化 | 消臭



TH 34385



TH 34383 NEW



TH 34384 NEW

[eセコウ](#)



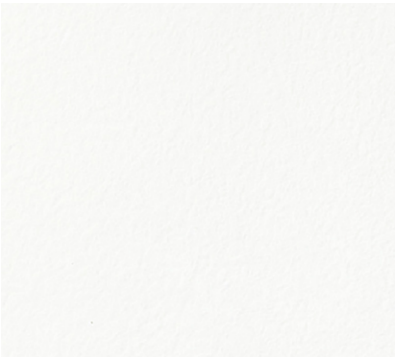
TH 34385 NEW

[eセコウ](#)

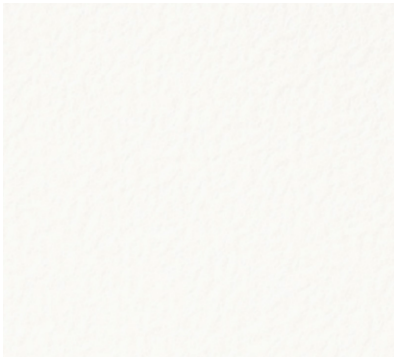
不燃 防火種別1-4 AA 1,090円/㎡
巾92cm ↓32cm ↔92cm (エンボスリベート)
ウレタンコート
防かび | 抗菌 | 表面強化 | ウレタンコート | 撥水
注意事項: 01・05 P.272を必ずご確認ください。



「施工例写真」
「サンプル請求」

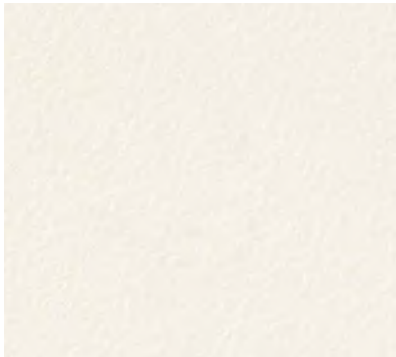


TH 34386



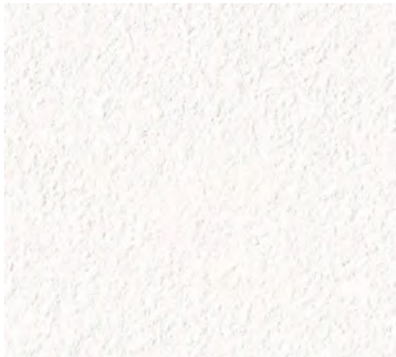
TH 34389

日塗工近似色 N-95



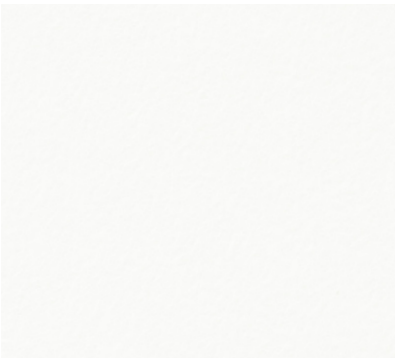
TH 34392

日塗工近似色 25-90A

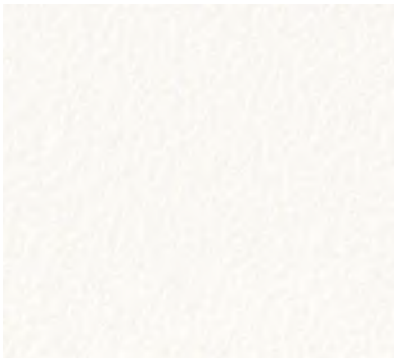


TH 34395

長期継続

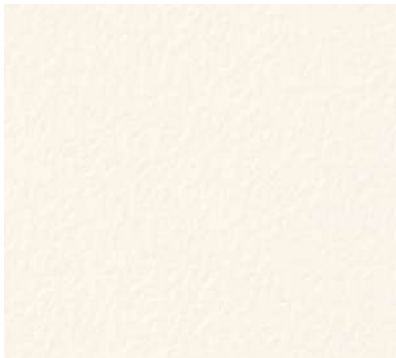


TH 34387



TH 34390

日塗工近似色 N-93



TH 34393

日塗工近似色 25-92B



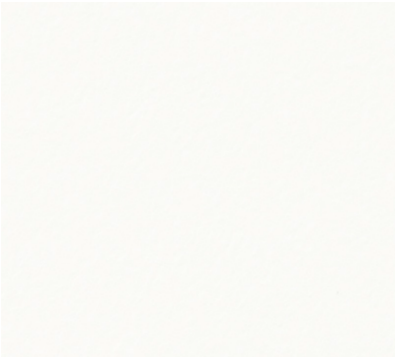
TH 34396

不燃 防火種別1-4 AA 1,090円/m²

巾92cm

ルームエアー(消臭)

防かび | 抗菌 | 消臭



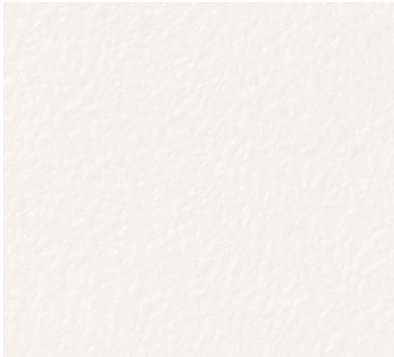
TH 34388

不燃 防火種別1-4 AA 1,090円/m²

巾92cm

防かび | 抗菌 | 表面強化

注意事項：05・06 P.272を必ずご確認ください。



TH 34391

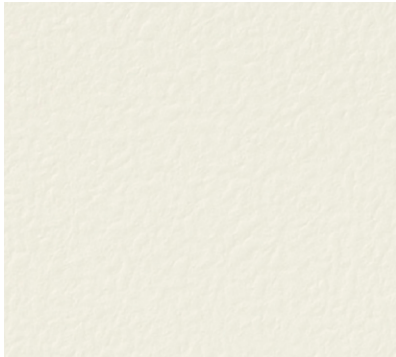
日塗工近似色 19-90A

不燃 防火種別1-4 AA 1,090円/m²

巾92cm

防かび | 抗菌 | 表面強化 | 撥水

注意事項：05 P.272を必ずご確認ください。



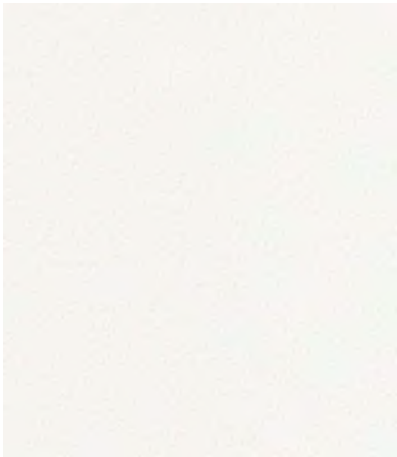
TH 34394

日塗工近似色 25-90B

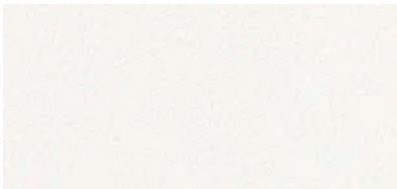
日塗工近似色についての注意事項

日塗工近似色を表示しておりますが、あくまで近似色であり同色ではありません。
壁紙のプリントやエンボス、ツヤなどの質感によって、近似色に対する色調の見え方は異なります。
あらかじめ見本帳の現品見本やサンプルなどで、色調をご確認いただいた上でご使用ください。
また光源や見る角度などの使用環境や、製造ロットの違いにより、色調が異なって見える場合があります。

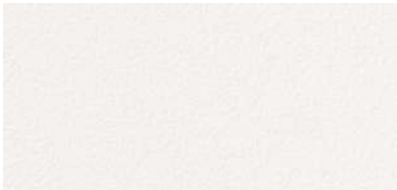




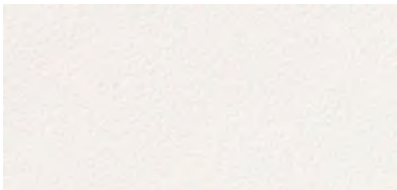
TH 34397 長期継続 プロジェクター用



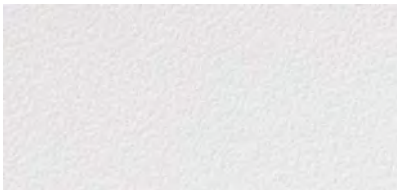
TH 34398 プロジェクター用



TH 34399 プロジェクター用



TH 34400



TH 34401

不燃 防火種別1-4 AA 1,090円/㎡
巾92cm
防かび | 抗菌 | 表面強化
注意事項：04・05・06 P.272を必ずご確認ください。

プロジェクター用 P.262「プロジェクター用壁紙」をご参照ください。



TH 34402



TH 34403



TH 34404



TH 34405



TH 34406



TH 34407



TH 34408

同柄リアテック TA-4757



TH 34409

同柄リアテック TA-4758



TH 34410



TH 34411

同柄リアテック TA-4791



TH 34412

同柄リアテック TA-4737

不燃 防火種別1-4 AA 1,090円/㎡
巾92cm
防かび | 抗菌 | 表面強化 | 撥水
注意事項：05・06・11 P.272を必ずご確認ください。



TH 34413

同柄リアテック TA-4765



TH 34414

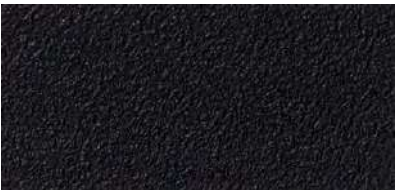


TH 34415



TH 34416

同柄リアテック TA-4776



TH 34417

同柄リアテック TA-4752

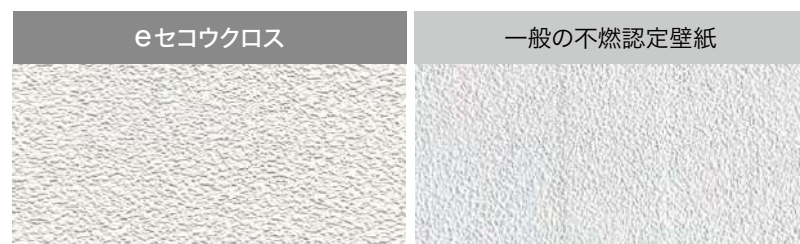
eセコウクロス

1. しっかりとした厚みがある不燃認定壁紙

2. 下地の凹凸が目立ちにくいテクスチャー

厚みと不陸隠蔽性の自社基準に適合しています。

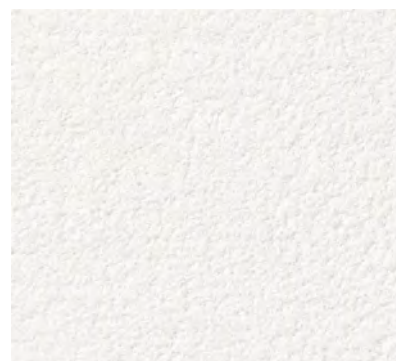
仕上がりを重視される物件やリニューアルにも安心してお使いいただけます。



↑
下地の不陸を想定して、
基材にテープを貼った上に壁紙を施工

eセコウクロスは不陸隠蔽性がよく、下地の凹凸が目立ちにくい

※見る角度、照明の光源やあたり方など環境により見え方は変わります。
※商品(品番)によって不陸隠蔽性は異なります。



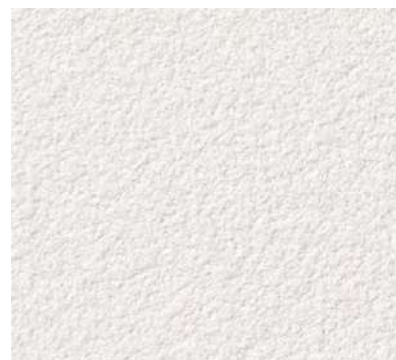
TH 34024 (P.6) NEW
日塗工近似色 N-93

[eセコウ](#)



TH 34037 (P.8)
日塗工近似色 22-85B

[eセコウ](#)



TH 34025 (P.6) NEW
日塗工近似色 N-90

[eセコウ](#)



TH 34038 (P.8)
日塗工近似色 22-75B

[eセコウ](#)



TH 34026 (P.6) NEW
日塗工近似色 N-80

[eセコウ](#)



TH 34039 (P.8)
日塗工近似色 19-65A

[eセコウ](#)

不燃 防火種別1-4 AA 1,090円/㎡

巾92cm

抗ウイルス

防かび | 抗菌 | 抗ウイルス

不燃 防火種別1-4 AA 1,090円/㎡

巾92.5cm ↓64cm ↔46.3cm (エンボスリビート)

ハードストレッチ

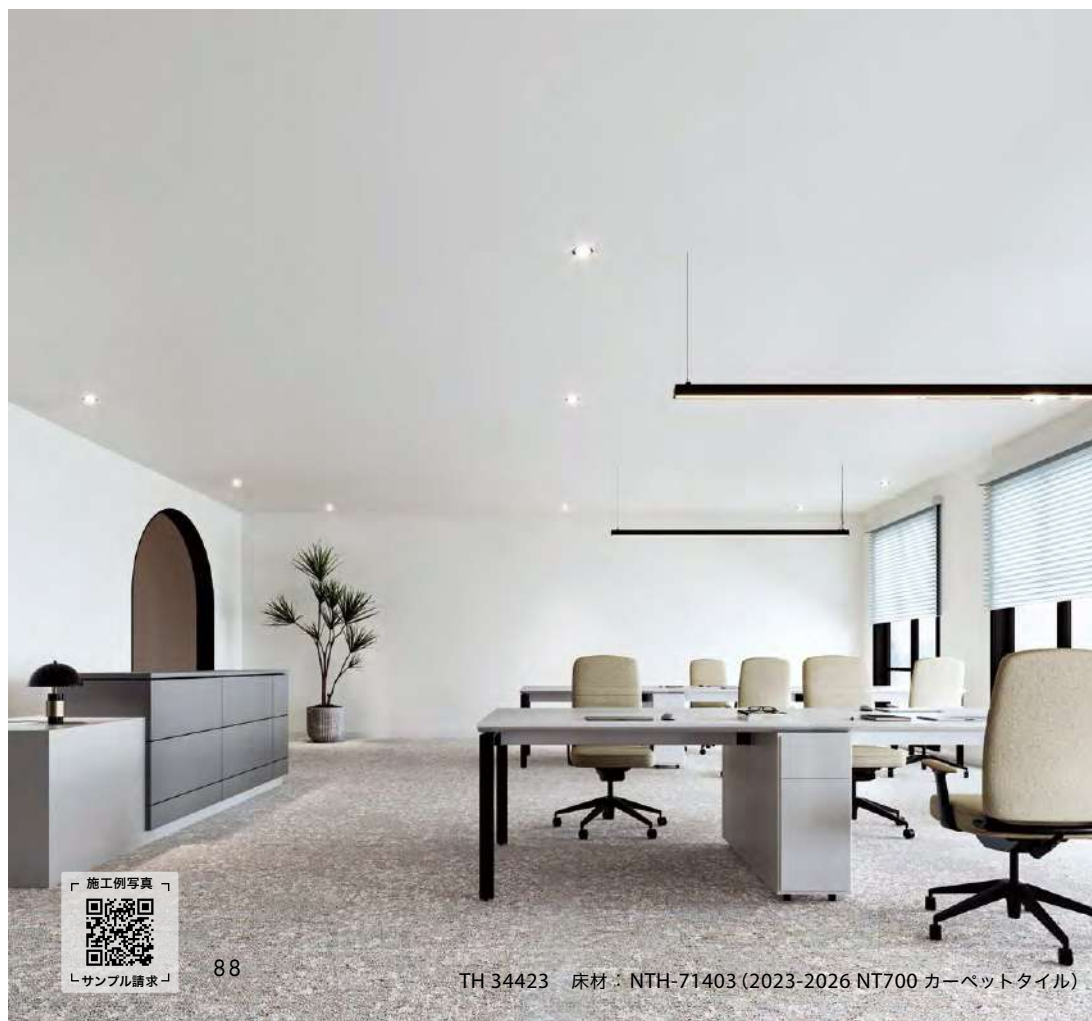
防かび | 抗菌 | 表面強化 | 消臭 | 撥水 | ストレッチ

注意事項: 04 P.272を必ずご確認ください。

日塗工近似色についての注意事項

日塗工近似色を表示しておりますが、あくまで近似色であり同色ではありません。
壁紙のプリントやエンボス、ツヤなどの質感によって、近似色に対する色調の見え方は異なります。
あらかじめ見本帳の現品見本やサンプルなどで、色調をご確認いただいた上でご使用ください。
また光源や見る角度などの使用環境や、製造ロットの違いにより、色調が異なって見える場合があります。

品番が青字の商品は別のページにも掲載があります。



「施工例写真」
「サンプル請求」

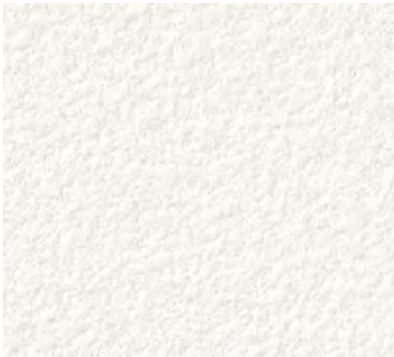


TH 34421 長期継続 eセコウ

不燃 防火種別1-4 AA 1,090円/㎡
巾92cm
ルームエアー(消臭)
防かび | 抗菌 | 消臭

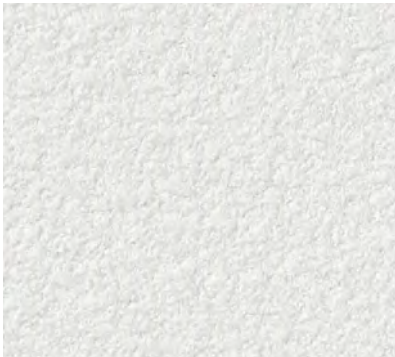


TH 34422 eセコウ

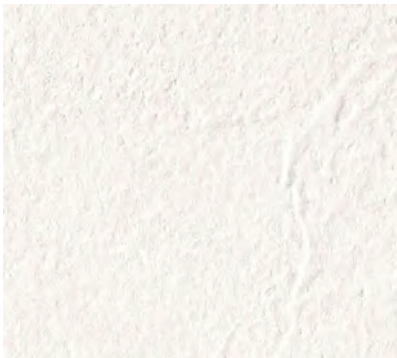


TH 34423 eセコウ

不燃 防火種別1-4 AA 1,090円/㎡
巾92cm
ハードストレッチ
防かび | 抗菌 | 表面強化 | 撥水 | ストレッチ

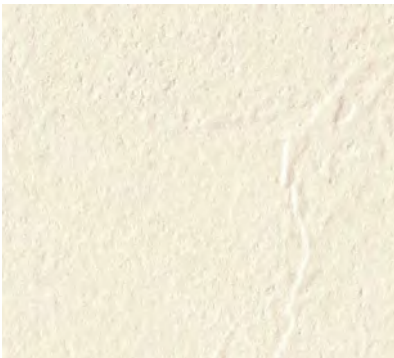


TH 34424 eセコウ

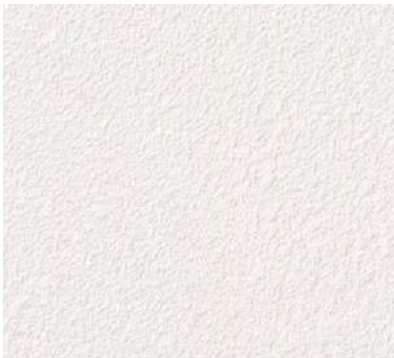


TH 34425 長期継続 eセコウ

不燃 防火種別1-4 AA 1,090円/㎡
巾92.5cm ↓30.7cm ↔46.4cm (エンボスリビート)
ルームエアー(消臭)
防かび | 抗菌 | 表面強化 | 消臭



TH 34426 eセコウ

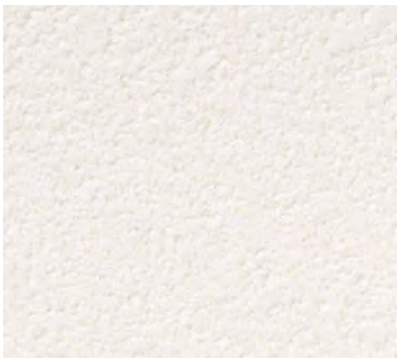


TH 34375 (P.84) eセコウ

不燃 防火種別1-4 AA 1,090円/㎡
巾92.5cm ↓64cm ↔92.5cm (エンボスリビート)
防かび | 抗菌 | 撥水

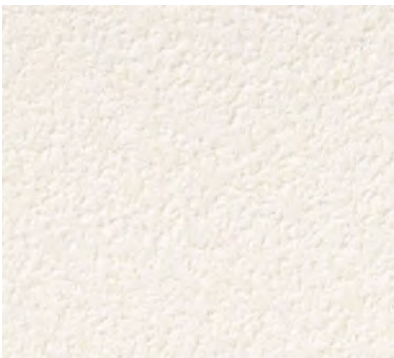


TH 34376 (P.84) eセコウ



TH 34427 長期継続 eセコウ

不燃 防火種別1-4 AA 1,090円/㎡
巾92cm
防かび | ストレッチ



TH 34428 eセコウ



TH 34429 長期継続 eセコウ

不燃 防火種別1-4 AA 1,090円/㎡
巾92cm
ルームエアー(消臭)
防かび | 抗菌 | 消臭



TH 34430 長期継続 eセコウ



「 施工例写真 」
「 サンプル請求 」

eセコウクロス



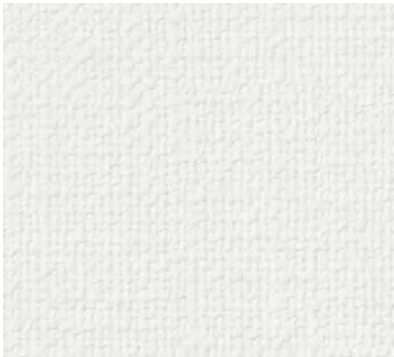
TH 34431 [eセコウ](#)

不燃 防火種別1-4 AA 1,090円/㎡

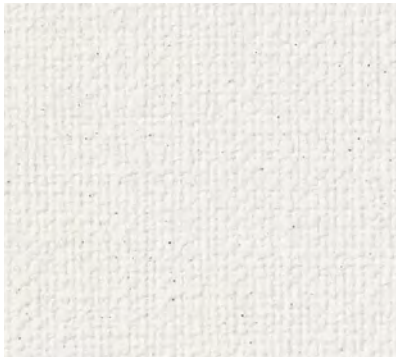
巾92cm

[ハードストレッチ](#)

防かび | 抗菌 | 表面強化 | 撥水 | ストレッチ



TH 34432 NEW [eセコウ](#)

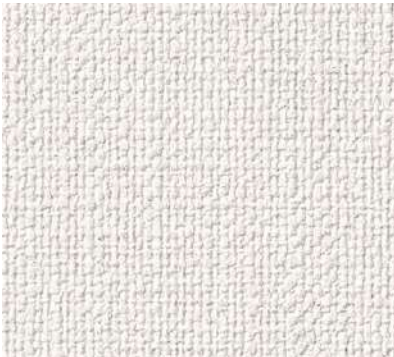


TH 34433 NEW [eセコウ](#)

不燃 防火種別1-4 AA 1,090円/㎡

巾92cm

防かび | 抗菌



TH 34434 [eセコウ](#)



TH 34327 (P.76) [長期継続](#) [eセコウ](#)

不燃 防火種別1-4 AA 1,090円/㎡

巾92cm

防かび | 表面強化 | 撥水



TH 34328 (P.76) [eセコウ](#)



TH 34435 NEW [eセコウ](#)

不燃 防火種別1-4 AA 1,090円/㎡

巾92cm

防かび | 抗菌 | 撥水



TH 34436 NEW [eセコウ](#)



TH 34437 NEW [eセコウ](#)

不燃 防火種別1-4 AA 1,090円/㎡

巾92cm

[ハードストレッチ](#)

防かび | 抗菌 | 表面強化 | 撥水 | ストレッチ

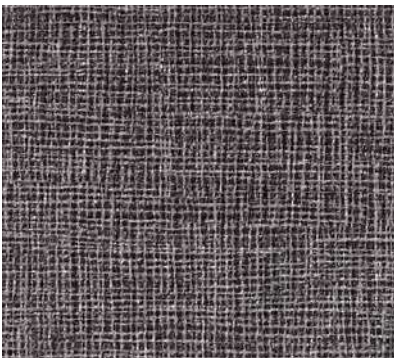
注意事項：04 P.272を必ずご確認ください。



TH 34438 NEW [eセコウ](#)



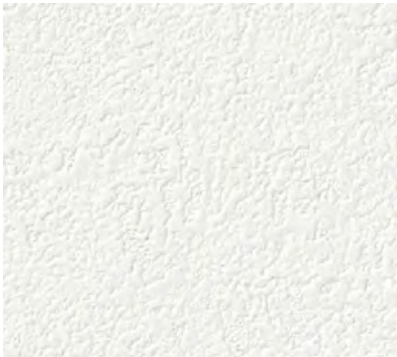
TH 34439 NEW [eセコウ](#)



TH 34440 NEW [eセコウ](#)



「施工例写真」
「サンプル請求」



TH 34441 [eセコウ](#)
不燃 防火種別1-4 AA 1,090円/m²
巾92cm
防かび | 抗菌 | 撥水



TH 34442 [長期継続](#) [eセコウ](#)
不燃 防火種別1-4 AA 1,090円/m²
巾92cm
防かび | ストレッチ



TH 34443 [長期継続](#) [eセコウ](#)
不燃 防火種別1-4 AA 1,090円/m²
巾92cm
[ウレタンコート](#)
防かび | 表面強化 | ウレタンコート



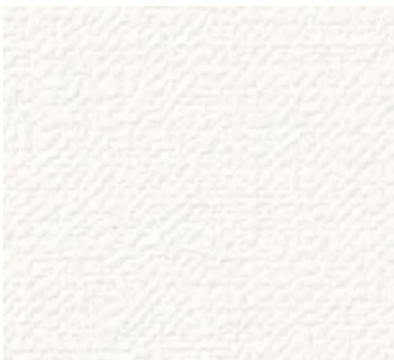
TH 34444 [長期継続](#) [eセコウ](#)
不燃 防火種別1-4 AA 1,090円/m²
巾92cm
[ルームエアー \(消臭\)](#)
防かび | 抗菌 | 消臭



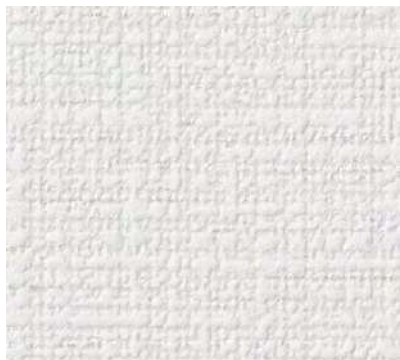
TH 34445 [eセコウ](#)
不燃 防火種別1-4 AA 1,090円/m²
巾92cm
[ルームエアー \(消臭\)](#)
防かび | 抗菌 | 消臭



TH 34446 [長期継続](#) [eセコウ](#)
不燃 防火種別1-4 AA 1,090円/m²
巾92cm
防かび | 抗菌



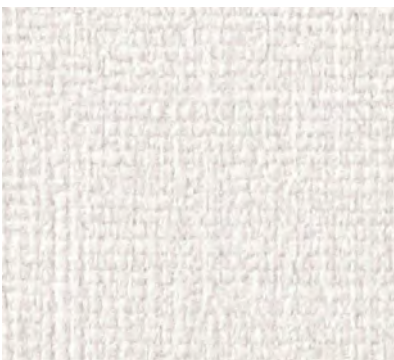
TH 34447 [長期継続](#) [eセコウ](#)
不燃 防火種別1-4 AA 1,090円/m²
巾92cm
防かび | 抗菌



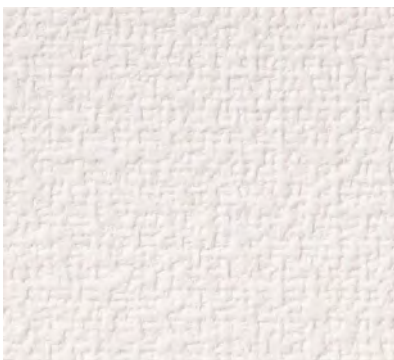
TH 34448 [eセコウ](#)
不燃 防火種別1-4 AA 1,090円/m²
巾92cm ↓32.1cm ↔46.2cm ●無地貼可
防かび | 抗菌



TH 34449 [長期継続](#) [eセコウ](#)
不燃 防火種別1-4 AA 1,090円/m²
巾92cm
防かび



TH 34450 [長期継続](#) [eセコウ](#)
不燃 防火種別1-4 AA 1,090円/m²
巾92cm
[ウレタンコート](#)
防かび | 表面強化 | ウレタンコート



TH 34451 [長期継続](#) [eセコウ](#)
不燃 防火種別1-4 AA 1,090円/m²
巾92cm
[ルームエアー \(消臭\)](#)
防かび | 抗菌 | 消臭



TH 34452 [長期継続](#) [eセコウ](#)
不燃 防火種別1-4 AA 1,090円/m²
巾92cm
防かび | 抗菌

フィルム汚れ防止 バリアタイプ

EVAL® BARRIER CLOTH

1. 汚れが付きにくく、耐薬品性と抗菌性にも優れる

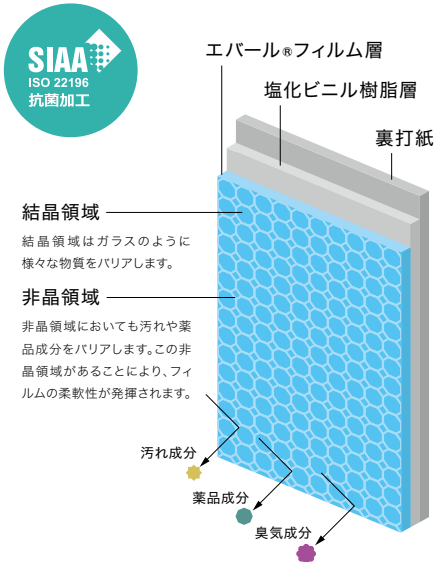
水拭きや中性洗剤を使用して汚れを拭き取ることができます。
また、耐薬品性や抗菌性にも優れているので、メンテナンスしやすく清潔な空間をキープすることに役立ちます。

2. ニオイをバリアする防臭効果

表面のエバール®フィルムが臭気成分をバリアすることで、壁紙に臭気が染みつきにくく、ニオイの再放散も抑えることが期待できます。

3. 表面が強く、キズがつきにくい

強度に優れたエバール®フィルムの効果で、物がぶつかった時に起こりやすい壁紙表面のキズや剥がれ防止に効果的です。



■ 耐汚染性試験結果

各種汚染物質に対する24時間後の汚れ防止性能を評価しています。

汚染物質	フィルム汚れ防止 バリアタイプ			一般ビニル壁紙		
	水	中性洗剤	アルコール	水	中性洗剤	アルコール
コーヒー	◎	◎	◎	△	△	△
醤油	◎	◎	◎	×	△	△
ソース	◎	◎	◎	××	×	×
オレンジジュース	◎	◎	◎	○	◎	◎
水性ペン	○	◎	◎	×	×	×
クレヨン	△	◎	◎	××	××	××
油性ペン	××	×	◎	××	××	××
口紅	△	◎	◎	××	×	××

【試験方法】壁紙工業会規定 汚れ防止壁紙性能試験に準じ、汚染物質については当社基準による。

【評価基準】JIS L 0805に定める汚染用グレースケールを用い、汚染度合いを評価する。

◎:5級 汚れが残らない ○:4級 ほとんど汚れが残らない
△:3級 やや汚れが残る ×:2級 かなり汚れが残る
××:1級 汚れが濃く残る

■ 抗菌性能比較表

規定値である[<0.63]の性能を有しています。

	菌A		菌B		菌C	
	接種直後	24時間後	接種直後	24時間後	接種直後	24時間後
フィルム汚れ防止 バリアタイプ	1.2×10 ⁴	<0.63	1.1×10 ⁴	<0.63	1.2×10 ⁴	<0.63
ポリエチレンフィルム	1.2×10 ⁴	1.5×10 ⁶	1.1×10 ⁴	3.6×10 ⁴	1.2×10 ⁴	7.6×10 ⁴

【試験方法】壁紙工業会規定 抗菌性能試験に準ずる。

※上記の試験結果は測定値であり、保証値ではありません。
※色や柄によって試験結果は異なります。

※「EVAL®」および「エバール®」は株式会社クラレのエチレン-ビニルアルコール共重合樹脂の登録商標です。

■ 耐薬品性試験結果

各種薬品に対する24時間後の耐薬品性能を評価しています。

薬品名	フィルム汚れ防止 バリアタイプ	一般ビニル壁紙
次亜塩素酸ナトリウム(6%)	◎	○
無水エタノール(99.5vol%)	◎	◎
アンモニア水(25%)	◎	◎
過酸化水素水(3.5w/v%)	◎	◎
ポビドンヨード(7%)	△	×
塩酸(9.5%)	○	△
ベンザルコニウム水溶液(10%)	○	△
ホルマリン液(37%)	◎	◎
クレゾール石鹼液(3%)	◎	◎
シンナー(原液)	◎	○
ルゴール液(原液)	○	×
アクリノール(原液)	○	×
MEK(原液)	◎	△

【試験方法】JIS K 6902Bに準じ、汚染物質については当社基準による。

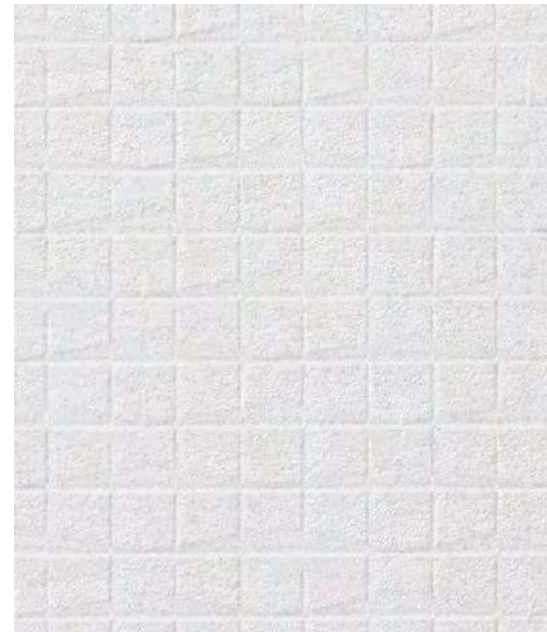
【評価基準】色相変化および状態変化により総合評価を行う。

色相変化: JIS L 0805に定める汚染用グレースケールを用い、汚染度合いを評価する。
状態変化: 目視により外観の状態変化を評価する。
◎…変化なし ○…軽微な変化 △…変化あり ×…明らかな変化

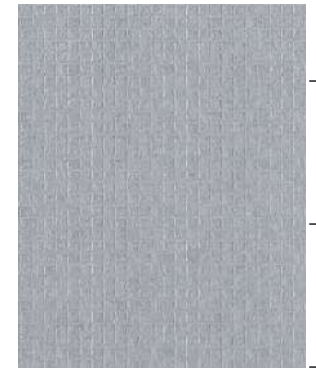
■ 汚れ落ち性能比較



【試験方法】壁紙表面にクレヨンで書き込み、エタノールを用いて拭き取りを行った。



TH 34461 NEW



TH 34462(1目盛り10cm)



TH 34462 NEW



TH 34463 NEW

不燃 防火種別1-4 AA 1,090円/㎡

巾92cm 高さ6.6cm 幅6.6cm (エンボスリベート)

フィルム汚れ防止 バリアタイプ

防かび | 抗菌 | 汚れ防止

注意事項：04・07 P.272を必ずご確認ください。



TH 34464 NEW



TH 34465 NEW



TH 34466 NEW

不燃 防火種別1-4 AA 1,090円/m²
巾92.5cm 高さ32.1cm 幅92.5cm (エンボスリピート)
フィルム汚れ防止 バリアタイプ
防かび | 抗菌 | 表面強化 | 汚れ防止
注意事項: 05・07 P.272を必ずご確認ください。



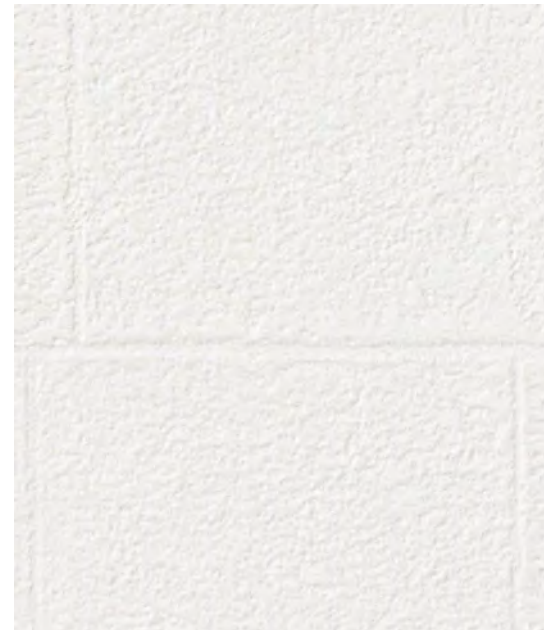
TH 34466(1目盛り10cm)



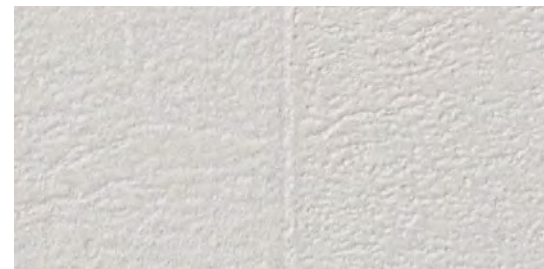
フィルム汚れ防止 バリアタイプ



TH 34468



TH 34467 NEW



TH 34468 NEW



TH 34469 NEW

不燃 防火種別1-4 AA 1,090円/m²

巾92cm ↑31.4cm ↔30.8cm (エンボスリビート)

フィルム汚れ防止 バリアタイプ

防かび | 抗菌 | 汚れ防止

注意事項: 02・04・05・07 P.272を必ずご確認ください。

フィルム汚れ防止
バリアタイプ



フィルム汚れ防止
バリアタイプ



TH 34472



TH 34470



TH 34471



TH 34472

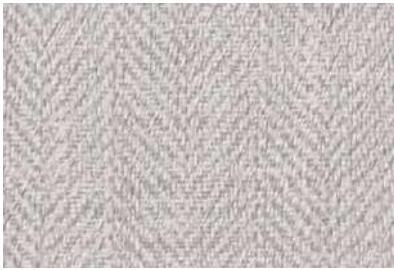
不燃 防火種別1-4 AA 1,090円/㎡
巾92.5cm 高さ32cm 幅46.4cm ●無地貼可
フィルム汚れ防止 バリアタイプ
防かび | 抗菌 | 表面強化 | 汚れ防止
注意事項 : 05・07 P.272を必ずご確認ください。



TH 34475



TH 34473



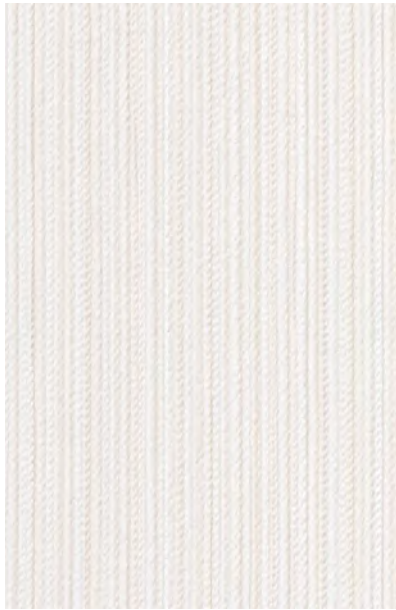
TH 34474



TH 34475

不燃 防火種別1-4 AA 1,090円/㎡
巾92cm 高さ48.1cm 幅92cm
フィルム汚れ防止 バリアタイプ
防かび | 抗菌 | 表面強化 | 汚れ防止
注意事項 : 07 P.272を必ずご確認ください。





TH 34476

同柄リアテック TC-5179

不燃 防火種別1-4 AA 1,090円/m²

巾92cm ↔11.5cm

フィルム汚れ防止 バリアタイプ

防かび | 抗菌 | 表面強化 | 汚れ防止

注意事項: 05・07・11 P.272を必ずご確認ください。

長期継続



TH 34477

同柄リアテック TC-5180



TH 34478



TH 34479 NEW

不燃 防火種別1-4 AA 1,090円/m²

巾92cm ↔92cm

フィルム汚れ防止 バリアタイプ

防かび | 抗菌 | 汚れ防止

注意事項: 04・05・07 P.272を必ずご確認ください。



TH 34480 NEW



TH 34481 NEW



TH 34477

フィルム汚れ防止
バリアタイプ



TH 34479



「施工例写真」
「サンプル請求」

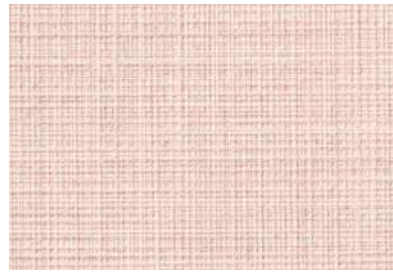
3

4

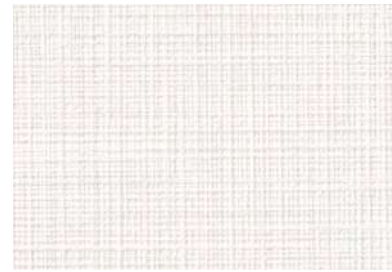
1

2



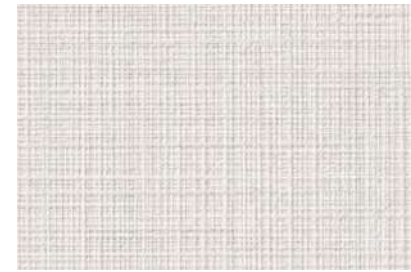


TH 34482

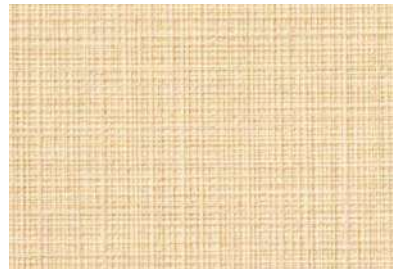


TH 34486

長期継続



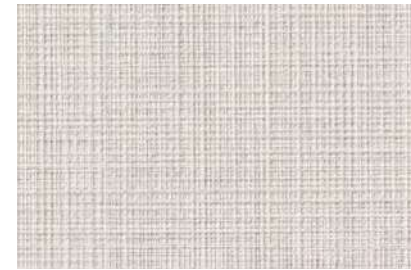
TH 34490



TH 34483



TH 34487



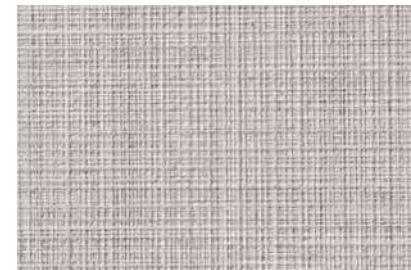
TH 34491



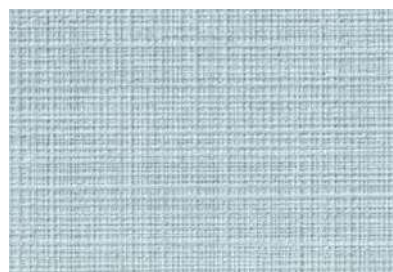
TH 34484



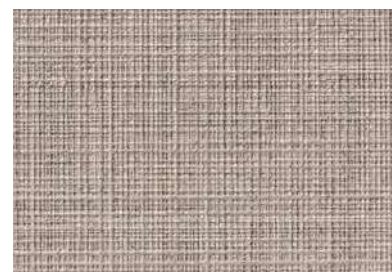
TH 34488



TH 34492



TH 34485



TH 34489



TH 34493

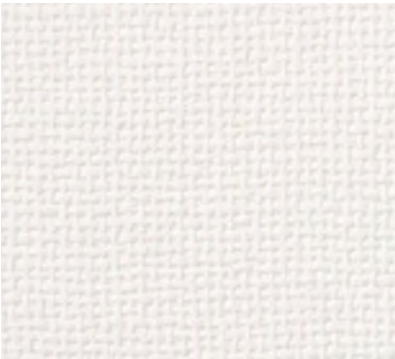
不燃 防火種別1-4 AA 1,090円/m²
巾92cm

フィルム汚れ防止 バリアタイプ

防かび | 抗菌 | 表面強化 | 汚れ防止

注意事項：05・07 P.272を必ずご確認ください。

フィルム汚れ防止 バリアタイプ



TH 34494 長期継続

不燃 防火種別1-4 AA 1,090円/㎡

巾92cm

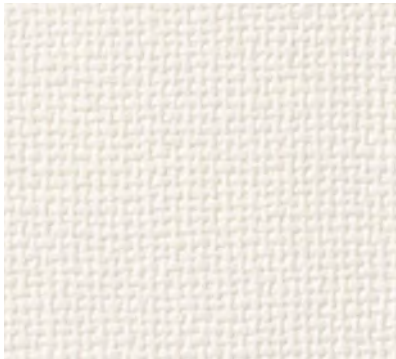
フィルム汚れ防止 バリアタイプ

防かび | 抗菌 | 表面強化 | 汚れ防止

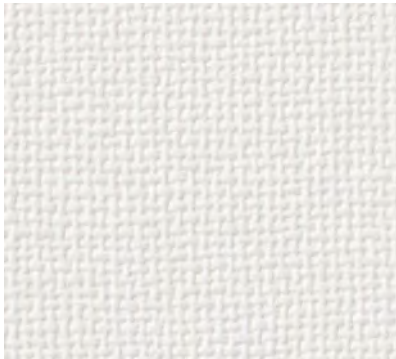
注意事項：07 P.272を必ずご確認ください。



TH 34495 長期継続



TH 34496 長期継続



TH 34497 長期継続



TH 34498 長期継続

不燃 防火種別1-4 AA 1,090円/㎡

巾92cm

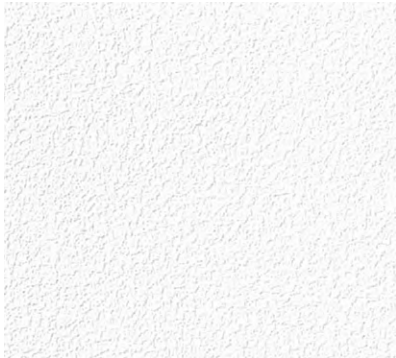
フィルム汚れ防止 バリアタイプ

防かび | 抗菌 | 表面強化 | 汚れ防止

注意事項：07 P.272を必ずご確認ください。



TH 34499



TH 34500 長期継続

不燃 防火種別1-4 AA 1,090円/㎡

巾92cm

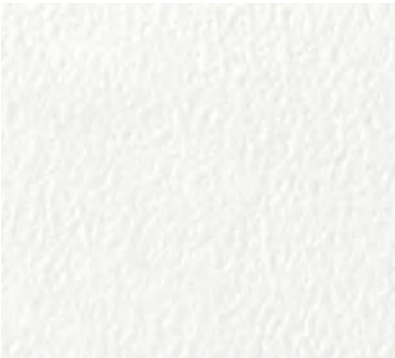
フィルム汚れ防止 バリアタイプ

防かび | 抗菌 | 表面強化 | 汚れ防止

注意事項：07 P.272を必ずご確認ください。



TH 34501



TH 34502

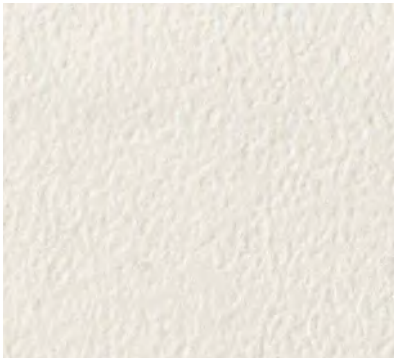
不燃 防火種別1-4 AA 1,090円/㎡

巾92cm

フィルム汚れ防止 バリアタイプ

防かび | 抗菌 | 表面強化 | 汚れ防止

注意事項：05・07 P.272を必ずご確認ください。



TH 34503



TH 34504 NEW

不燃 防火種別1-4 AA 1,090円/㎡

巾92cm ↓64cm ↔92cm ●無地貼可

フィルム汚れ防止 バリアタイプ

防かび | 抗菌 | 汚れ防止

注意事項：05・07 P.272を必ずご確認ください。



TH 34505 NEW

フィルム汚れ防止
バリアタイプ



「施工例写真」
「サンプル請求」



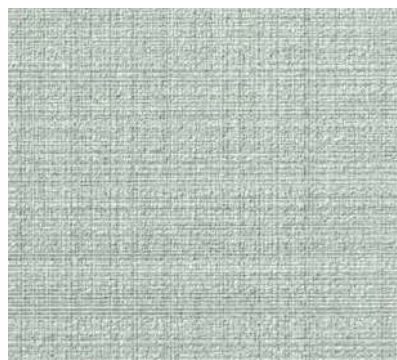
TH 34506



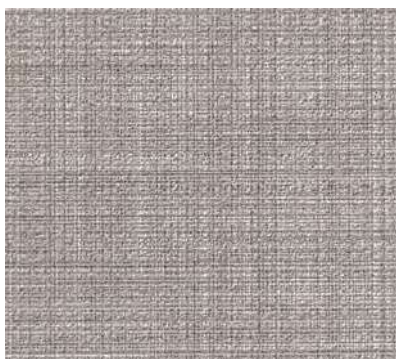
TH 34509



TH 34507



TH 34510



TH 34508



TH 34511

不燃 防火種別1-4 AA 1,090円/㎡
 巾92.5cm ↓ 64.1cm ⇄ 92.5cm
フィルム汚れ防止 バリアタイプ
 防かび | 抗菌 | 表面強化 | 汚れ防止
 注意事項: 01・02・07 P.272を必ずご確認ください。



TH 34510

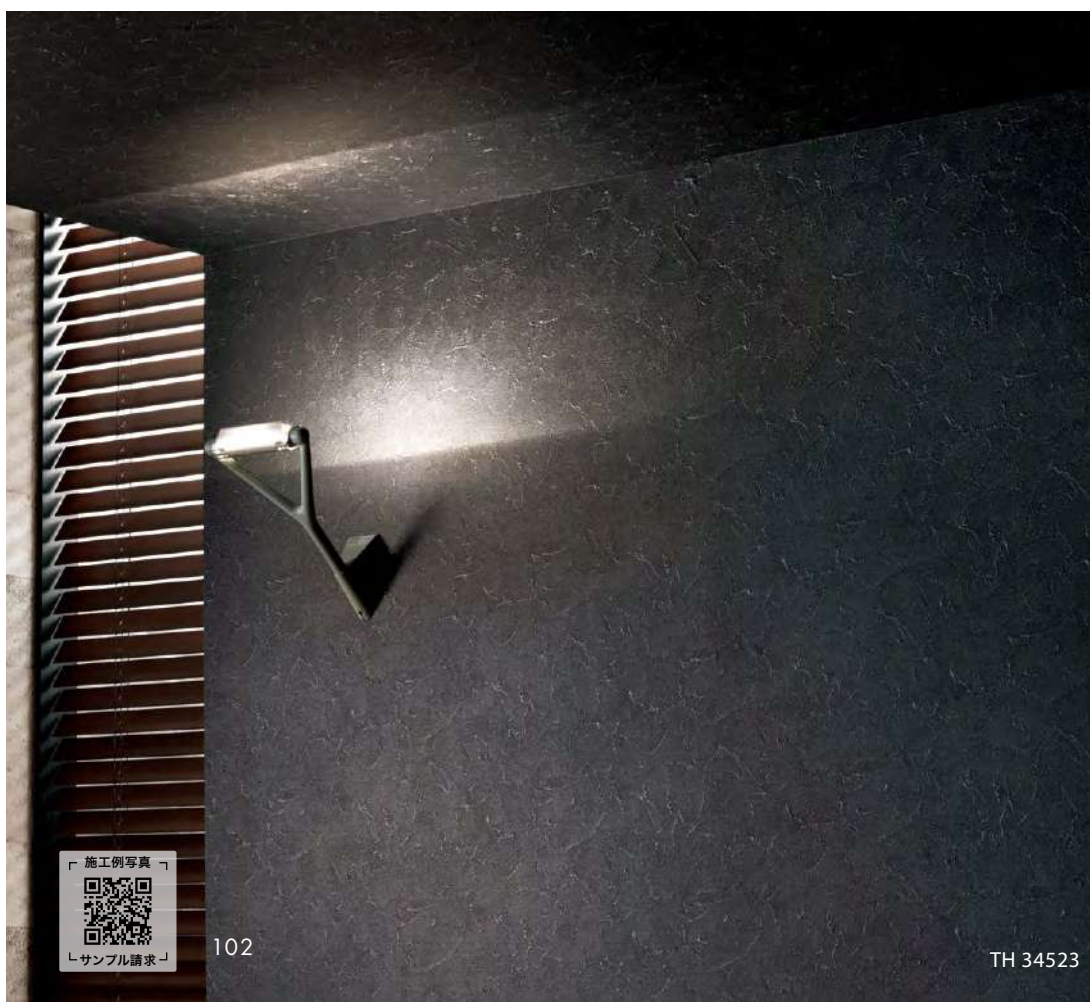
ACTUS・Poliform / VENTURA CHAIR / <https://www.actus-interior.com>
 Louis Poulsen Japan・Louis Poulsen / NJP Table Lamp / <https://www.louispoulsen.com>

フィルム汚れ防止
バリアタイプ

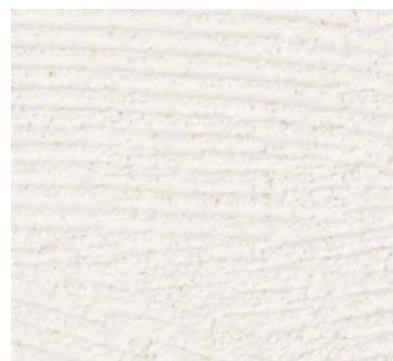




TH 34513



TH 34523



TH 34512

不燃 防火種別1-4 AA 1,090円/㎡
巾92.5cm 高さ33.4cm 幅46.4cm (エンボスリビート)
フィルム汚れ防止 バリアタイプ
防かび | 抗菌 | 汚れ防止
注意事項 : 07 P.272を必ずご確認ください。



TH 34513



TH 34514

不燃 防火種別1-4 AA 1,090円/㎡
巾92cm 高さ25cm 幅46.2cm
フィルム汚れ防止 バリアタイプ
防かび | 抗菌 | 表面強化 | 汚れ防止
注意事項 : 07 P.272を必ずご確認ください。



TH 34515



TH 34516

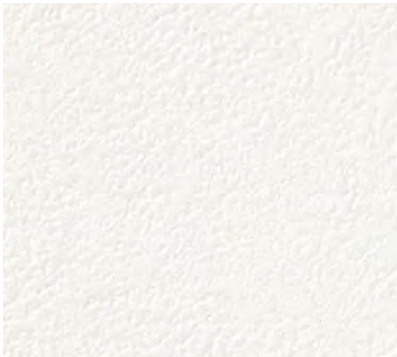
不燃 防火種別1-4 AA 1,090円/㎡
巾92cm 高さ32.1cm 幅30.7cm (エンボスリビート)
フィルム汚れ防止 バリアタイプ
防かび | 抗菌 | 表面強化 | 汚れ防止
注意事項 : 01・02・07 P.272を必ずご確認ください。



TH 34517



フィルム汚れ防止 バリアタイプ



TH 34518

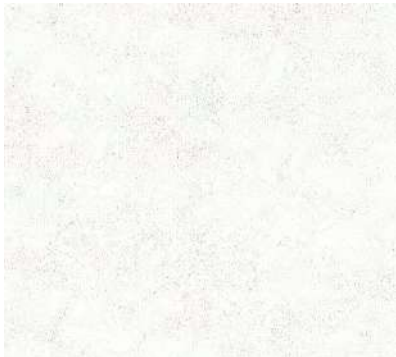
不燃 防火種別1-4 AA 1,090円/㎡

巾92cm

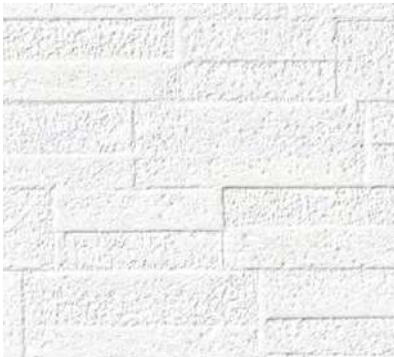
フィルム汚れ防止 バリアタイプ

防かび | 抗菌 | 表面強化 | 汚れ防止

注意事項：05・07 P.272を必ずご確認ください。



TH 34518(1目盛り10cm)



TH 34521

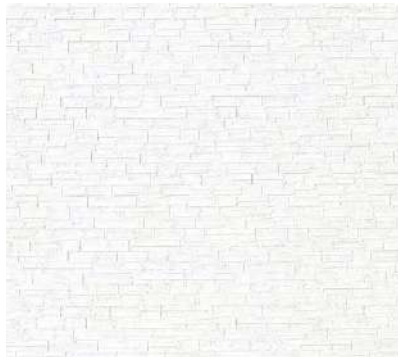
不燃 防火種別1-4 AA 1,090円/㎡

巾92.5cm ↓21.4cm ↔30.9cm (エンボスリビート)

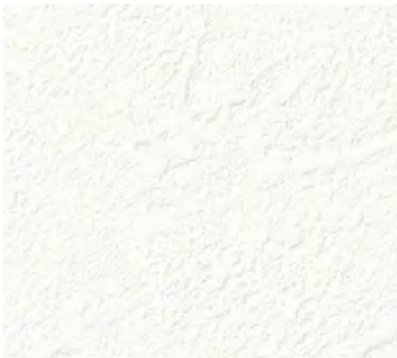
フィルム汚れ防止 バリアタイプ

防かび | 抗菌 | 汚れ防止

注意事項：07 P.272を必ずご確認ください。



TH 34521(1目盛り10cm)



TH 34519

不燃 防火種別1-4 AA 1,090円/㎡

巾92cm ↓30.7cm ↔46.2cm (エンボスリビート)

フィルム汚れ防止 バリアタイプ

防かび | 抗菌 | 表面強化 | 汚れ防止

注意事項：07 P.272を必ずご確認ください。



TH 34519(1目盛り10cm)



TH 34522

不燃 防火種別1-4 AA 1,090円/㎡

巾92.5cm ↓32cm ↔46.3cm (エンボスリビート)

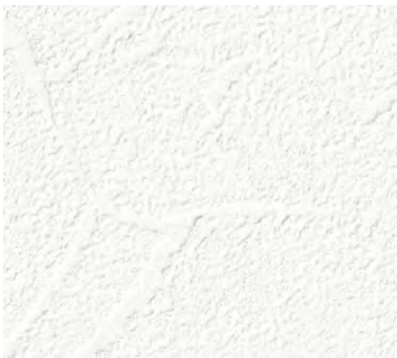
フィルム汚れ防止 バリアタイプ

防かび | 抗菌 | 汚れ防止

注意事項：07 P.272を必ずご確認ください。



TH 34522(1目盛り10cm)



TH 34520

不燃 防火種別1-4 AA 1,090円/㎡

巾92cm ↓30.7cm ↔46.2cm (エンボスリビート)

フィルム汚れ防止 バリアタイプ

防かび | 抗菌 | 表面強化 | 汚れ防止

注意事項：07 P.272を必ずご確認ください。



TH 34520(1目盛り10cm)



TH 34523

不燃 防火種別1-4 AA 1,090円/㎡

巾92cm ↓31cm ↔46.2cm (エンボスリビート)

フィルム汚れ防止 バリアタイプ

防かび | 抗菌 | 表面強化 | 汚れ防止

注意事項：07 P.272を必ずご確認ください。



TH 34523(1目盛り10cm)

長期継続

フィルム汚れ防止
バリアタイプ



「 施工例写真 」
「 サンプル請求 」

フィルム汚れ防止 消臭タイプ

1. 気になるニオイを消臭

表面のフィルムに練りこまれた消臭剤の効果で悪臭原因物質と化学反応し吸着分解。気になる生活臭やタバコ、ホルムアルデヒドのニオイに対する消臭効果があります。

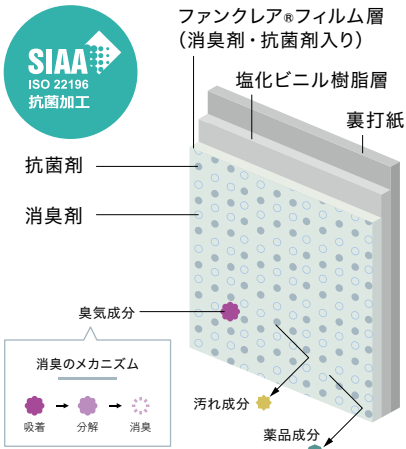
2. 防汚性、耐薬品性に優れる

水拭きや中性洗剤を使用して汚れを落としやすく、特に水性の汚れに高い防汚性能があります。また、耐薬品性と抗菌性にも優れ清潔に空間をキープすることに役立ちます。

消臭のメカニズム

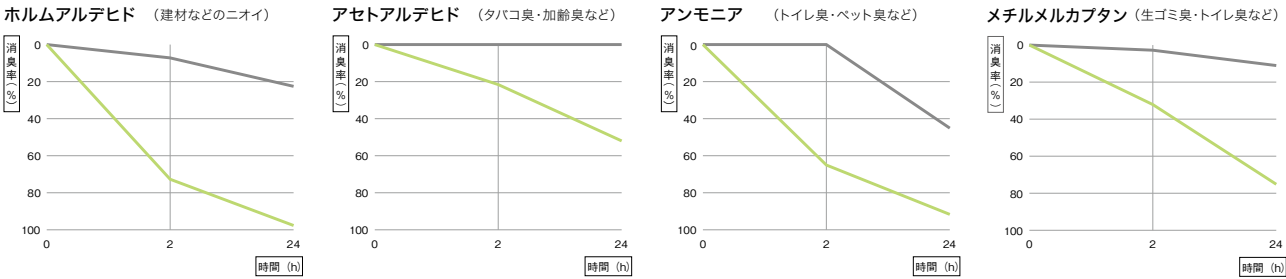
フィルムに練りこまれた消臭剤、抗菌剤が悪臭原因物質と化学反応し吸着し分解することで、消臭効果が得られる仕組みです。

効果は環境によって異なりますが、約5～10年間持続します。



■ 消臭性能試験

【試験結果】



【試験方法】 1. 12cm×12cmのサンプルを採取し、端面・裏面をアルミテープでシールして有効面積100cm²(10cm×10cm)の試験体を作成する。 2. 試験体を5ℓテドラバックに入れる。 3. 各試験ガスを所定濃度になるよう調整し、所定量(2ℓ)注入する。 4. 2時間・24時間後の残存ガス濃度を検知管で測定する。 5. 同時にサンプルを用いずに同様の評価を行い空試験とする。 6. 初期濃度に対する残存量で減少率を算出する。

■ 耐汚染性試験結果

各種汚染物質に対する24時間後の汚れ防止性能を評価しています。

汚染物質	フィルム汚れ防止 消臭タイプ			一般ビニル壁紙		
	水	中性洗剤	アルコール	水	中性洗剤	アルコール
コーヒー	◎	◎	◎	△	△	△
醤油	◎	◎	◎	×	△	△
ソース	◎	◎	◎	××	×	×
オレンジジュース	◎	◎	◎	○	◎	◎
水性ペン	—	◎	◎	×	×	×
クレヨン	—	◎	◎	××	××	××
油性ペン	—	△	○	××	××	××
口紅	—	△	×	××	×	××

【試験方法】壁紙工業会規定 汚れ防止壁紙性能試験に準じる。
【評価基準】JIS L 0805に定める汚染用グレースケールを用い、汚染度合いを評価する。
◎:5級 汚れが残らない ○:4級 ほとんど汚れが残らない
△:3級 やや汚れが残る ×:2級 かなり汚れが残る
××:1級 汚れが濃く残る

※上記の試験結果は測定値であり、保証値ではありません。
※色や柄によって試験結果は異なります。

※「ファンクレア®」はグンゼ株式会社の登録商標です。

■ 耐薬品性試験結果

各種薬品に対する24時間後の耐薬品性能を評価しています。

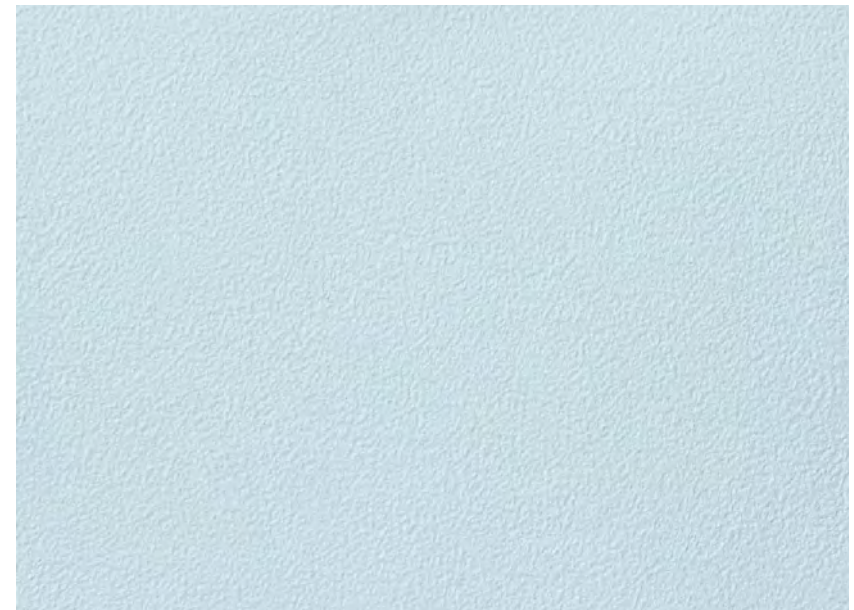
薬品名	フィルム汚れ防止 消臭タイプ	一般ビニル壁紙
次亜塩素酸ナトリウム(6%)	◎	○
無水エタノール(99.5vol%)	◎	◎
アンモニア水(25%)	◎	◎
過酸化水素水(3.5w/v%)	◎	◎
ポビドンヨード(7%)	◎	×
塩酸(9.5%)	◎	△
ベンザルコニウム水溶液(10%)	◎	△
ホルマリン液(37%)	◎	◎
クレゾール石鹼液(3%)	◎	◎
シンナー(原液)	◎	○
ルゴール液(原液)	△	×
アクリノール(原液)	◎	×
MEK(原液)	◎	△

【試験方法】JIS K 6902Bに準じ、汚染物質については当社基準による。
【評価基準】色相変化および状態変化により総合評価を行う。
色相変化: JIS L 0805に定める汚染用グレースケールを用い、汚染度合いを評価する。
状態変化: 目視により外観の状態変化を評価する。
◎…変化なし ○…軽微な変化 △…変化あり ×…明らかな変化



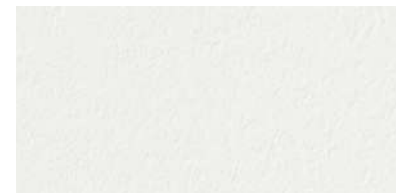


TH34002・34003・34007



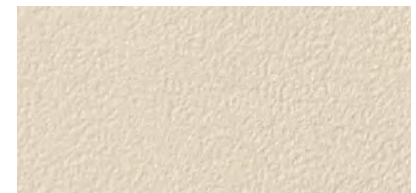
TH 34007 (P.4) NEW

日塗工近似色 65-80D



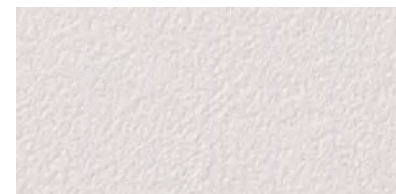
TH 34011 (P.4) NEW

日塗工近似色 N-93



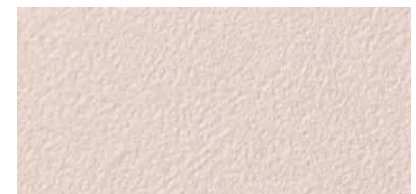
TH 34003 (P.4) NEW

日塗工近似色 25-80D



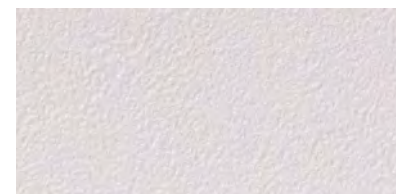
TH 34013 (P.4) NEW

日塗工近似色 15-85A



TH 34002 (P.4) NEW

日塗工近似色 15-80D



TH 34001 (P.4) NEW

日塗工近似色 05-80B



TH 34010 (P.4) NEW

日塗工近似色 95-70D

不燃

 防火種別1-4 AA 1,090円/㎡

巾92cm

フィルム汚れ防止 消臭タイプ

防かび | 抗菌 | 表面強化 | 汚れ防止 | 消臭

注意事項：02・05・07 P.272を必ずご確認ください。

日塗工近似色についての注意事項

日塗工近似色を表示しておりますが、あくまで近似色であり同色ではありません。
 壁紙のプリントやエンボス、ツヤなどの質感によって、近似色に対する色調の見え方は異なります。
 あらかじめ見本帳の現品見本やサンプルなどで、色調をご確認いただいた上でご使用ください。
 また光源や見る角度などの使用環境や、製造ロットの違いにより、色調が異なって見える場合があります。

品番が青字の商品は別のページにも掲載があります。



フィルム汚れ防止 消臭タイプ



TH 34531

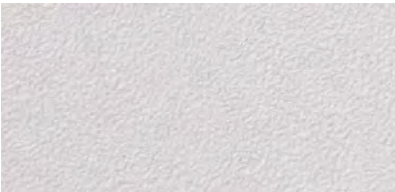
長期継続



TH 34532



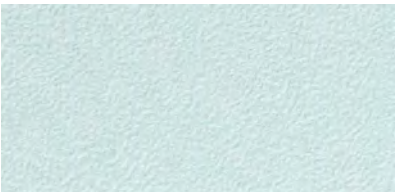
TH 34535



TH 34533



TH 34536



TH 34534



TH 34537

不燃 防火種別1-4 AA 1,090円/m²

巾92cm

フィルム汚れ防止 消臭タイプ

防かび | 抗菌 | 表面強化 | 汚れ防止 | 消臭

注意事項 : 07 P.272を必ずご確認ください。



TH 34535 ・ 34973 (P.214)

「施工例写真」



「サンプル請求」

フィルム汚れ防止 消臭タイプ



TH 34538

不燃 防火種別1-4 AA 1,090円/㎡

巾92cm

フィルム汚れ防止 消臭タイプ

防かび | 抗菌 | 汚れ防止 | 消臭

注意事項：07 P.272を必ずご確認ください。



TH 34539



TH 34540

不燃 防火種別1-4 AA 1,090円/㎡

巾92cm

フィルム汚れ防止 消臭タイプ

防かび | 抗菌 | 汚れ防止 | 消臭

注意事項：02・07 P.272を必ずご確認ください。



TH 34541



TH 34542

不燃 防火種別1-4 AA 1,090円/㎡

巾92cm

フィルム汚れ防止 消臭タイプ

防かび | 抗菌 | 汚れ防止 | 消臭

注意事項：07 P.272を必ずご確認ください。



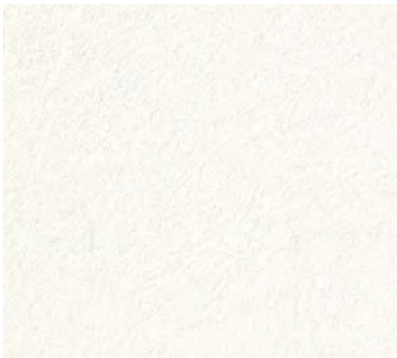
TH 34543



TH 34544



TH 34545



TH 34546

不燃 防火種別1-4 AA 1,090円/㎡

巾92.5cm ↓32cm ↔92.5cm (エンボスリビート)

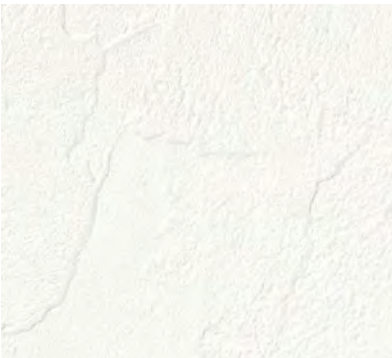
フィルム汚れ防止 消臭タイプ

防かび | 抗菌 | 汚れ防止 | 消臭

注意事項：07 P.272を必ずご確認ください。



TH 34546(1目盛り10cm)



TH 34547

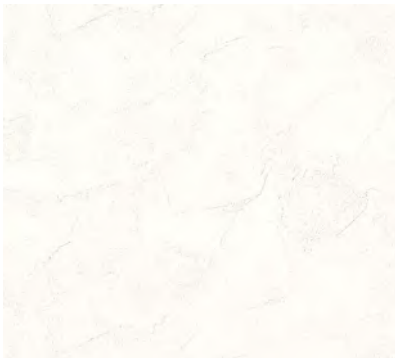
不燃 防火種別1-4 AA 1,090円/㎡

巾92.5cm ↓32cm ↔92.5cm (エンボスリビート)

フィルム汚れ防止 消臭タイプ

防かび | 抗菌 | 汚れ防止 | 消臭

注意事項：05・07 P.272を必ずご確認ください。



TH 34547(1目盛り10cm)



「 施工例写真 」
「 サンプル請求 」