

不燃認定

法定不燃石こうボードへの施工で「**不燃仕上げ**」になります。

内装制限により不燃仕上げが求められる場所

11階以上の建築物の防火区画	令112条5項～7項
地下街の防火区画	令128条の3 1項1号・3号・5号
階段、吹き抜け等の区画	令112条9項
避難階段及び特別避難階段の内装制限	令123条1項2号・3項3号
非常用昇降機の乗降ロビーと内装制限	令129条の13の3 3項5号

不燃認定壁紙の防火性能

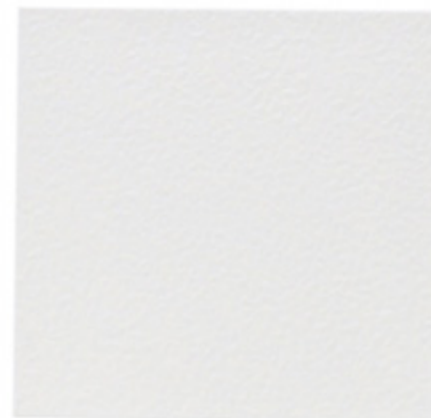
(施工法/直張り)

防火種別	下地基材	不燃下地	不燃石こうボード	準不燃下地	金属下地
1-1		不燃	不燃	準不燃	準不燃
1-4		不燃	不燃	準不燃	不燃
1-6		不燃	不燃	準不燃	—

◆防火仕上げをする場合、下地基材に応じてシーラー塗布を行なってください。

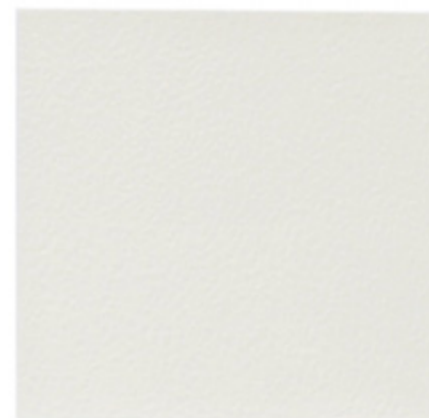


FE-9517



●FE-9516

巾92cm
AA109



●FE-9517

防火種別1-1
塩化ビニル樹脂系壁紙
不燃・準不燃

表面強化
防かび
抗菌



FE-9518

巾92cm
AA109

防火種別1-6
塩化ビニル樹脂系壁紙
不燃・準不燃

防かび



FE-9519

巾92cm
AA109

防火種別1-6
塩化ビニル樹脂系壁紙
不燃・準不燃

防かび



FE-9520

巾92cm
AA109

防火種別1-6
塩化ビニル樹脂系壁紙
不燃・準不燃

防かび



FE-9521

巾92cm
AA109

防火種別1-1
塩化ビニル樹脂系壁紙
不燃・準不燃

防かび

●施工上の注意 | 間接照明の場合など下地が目立つことがありますので、入念な下地処理と糊ダマリにご注意ください。・施工費が若干割増しになる場合があります。



FE-9522

巾92cm
AA109



FE-9523

防火種別1-4
塩化ビニル樹脂系壁紙
不燃・準不燃
防かび
抗菌



FE-9528

巾92cm
↑32cm ↔46cm
AA109



FE-9529

防火種別1-6
塩化ビニル樹脂系壁紙
不燃・準不燃
防かび



FE-9524



FE-9526



FE-9530

巾92.5cm
↑0.8cm ↔0.8cm (エンボスリポート)
AA109



FE-9531

防火種別1-6
塩化ビニル樹脂系壁紙
不燃・準不燃
防かび



FE-9525

FE-9524~9527

巾92cm
AA109



FE-9527

防火種別1-6
塩化ビニル樹脂系壁紙
不燃・準不燃
防かび
抗菌



FE-9532

巾92.7cm
↔10.3cm
AA108

防火種別1-6
塩化ビニル樹脂系壁紙
不燃・準不燃
防かび



10.3cm

FE-9532



不燃認定

不燃認定



FE-9533 **NEW**



FE-9536



FE-9534 **NEW**



FE-9537



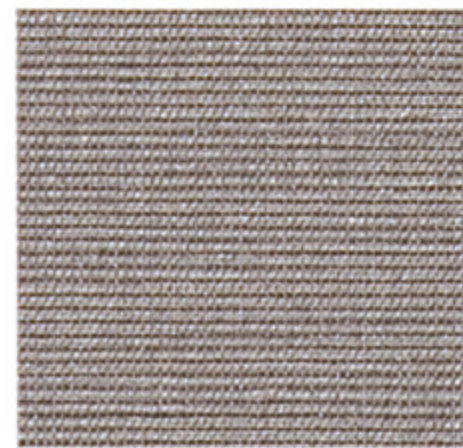
FE-9535 **NEW**

FE-9533~9535

巾92cm
→46cm
AA109

防火種別1-4
塩化ビニル樹脂系壁紙
不燃・準不燃

防かび
表面強化



FE-9538

FE-9536~9538

巾92cm
AA109

防火種別1-1
塩化ビニル樹脂系壁紙
不燃・準不燃

防かび



FE-9537





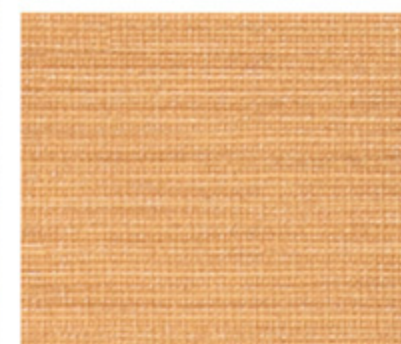
FE-9543



FE-9539



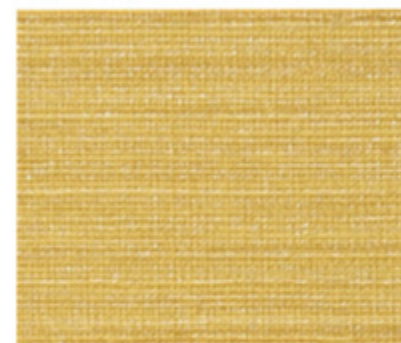
FE-9543



FE-9547 **NEW**



FE-9540



FE-9544 **NEW**



FE-9548 **NEW**



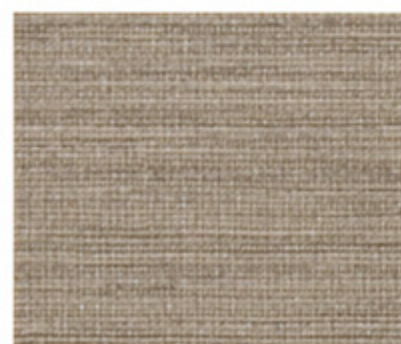
FE-9541



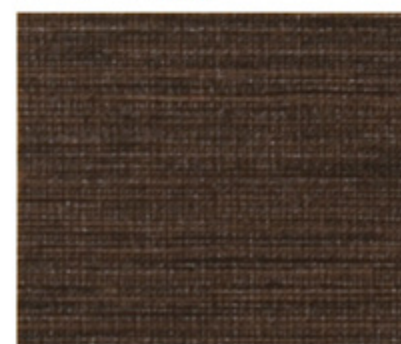
FE-9545 **NEW**



FE-9549 **NEW**



FE-9542



FE-9546



FE-9550

FE-9539~9550

巾92cm
↓56.5cm ↔92cm AA109
※濃色の商品は、ひっかきズヤや糊の拭き残しにご注意ください。

防火種別1-1 防かび
塩化ビニル樹脂系壁紙
不燃・準不燃



不燃認定

不燃認定



FE-9551

巾92cm
↑21.6cm ↔30.7cm (エンボスリポート)
AA109



FE-9552 NEW

防火種別1-6
塩化ビニル樹脂系壁紙
不燃・準不燃
防かび



FE-9551

40cm



FE-9553 NEW

巾92cm
↑21.4cm ↔46cm
AA109



FE-9554 NEW

防火種別1-6
塩化ビニル樹脂系壁紙
不燃・準不燃
表面強化
防かび



FE-9553

30cm



FE-9553





↑FE-9555



FE-9555



FE-9555

巾92cm
↓46cm ↔23cm
AA109



FE-9556 NEW

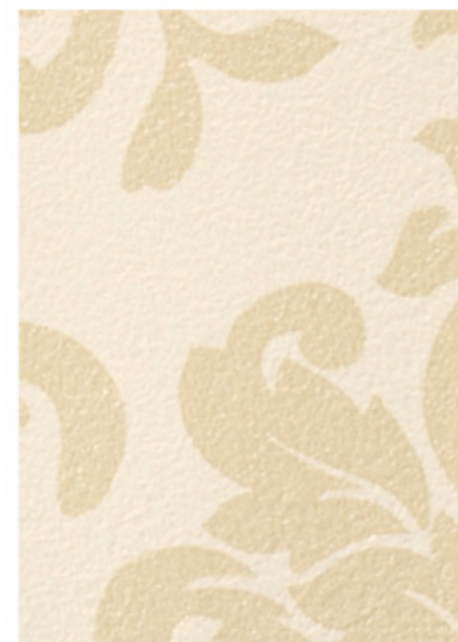
防火種別1-1 防かび
塩化ビニル樹脂系壁紙
不燃・準不燃



↑FE-9557



FE-9558



FE-9557

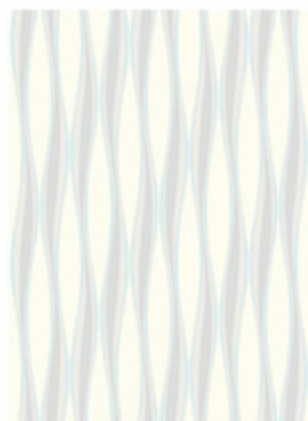
巾92cm
↓32cm ↔30.8cm
AA109



FE-9558

防火種別1-4 防かび
塩化ビニル樹脂系壁紙
不燃・準不燃





FE-9560



FE-9559 **NEW**

巾92cm
↓ 64cm ↔ 23.1cm
AA109

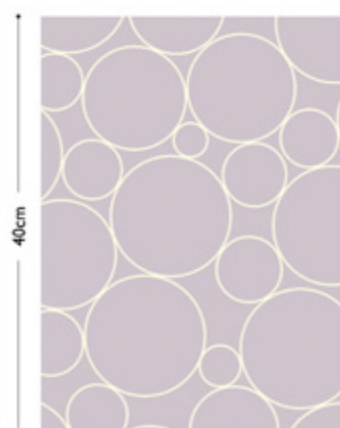


FE-9560

防火種別1-1 防かび
塩化ビニル樹脂系壁紙 不燃・準不燃



↑FE-9565



FE-9562



FE-9561

巾92cm
↓ 64cm ↔ 92cm
AA109

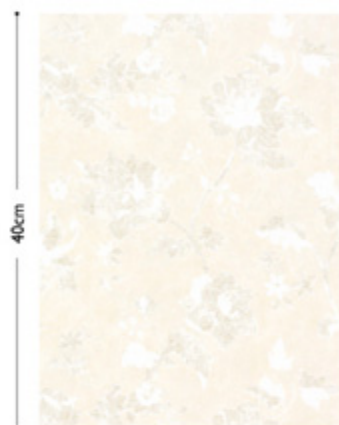


FE-9562

防火種別1-6 防かび
塩化ビニル樹脂系壁紙 不燃・準不燃

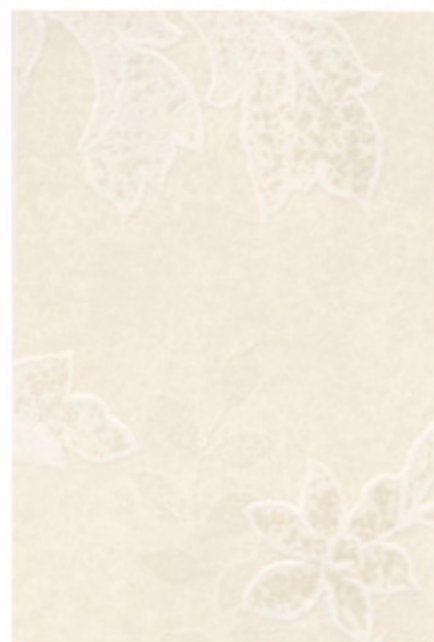


↑FE-9562



40cm

FE-9563



FE-9563

巾92cm
↓ 32cm ↔ 92cm
AA109

防火種別1-6
塩化ビニル樹脂系壁紙
不燃・準不燃

防かび



40cm

FE-9565



FE-9565

巾92cm
↓ 32cm ↔ 30.8cm
AA109

防火種別1-6
塩化ビニル樹脂系壁紙
不燃・準不燃

防かび



FE-9566 NEW



70cm

FE-9564



FE-9564 NEW

巾93cm
↓ 47cm ↔ 93cm
AA108

防火種別1-1
塩化ビニル樹脂系壁紙
不燃・準不燃

防かび



40cm

FE-9568



FE-9567 NEW

巾92cm
↓ 21.4cm ↔ 46cm
AA109

防火種別1-6
塩化ビニル樹脂系壁紙
不燃・準不燃

防かび



FE-9568 NEW

不燃認定

不燃認定



FE-9569

FE-9570

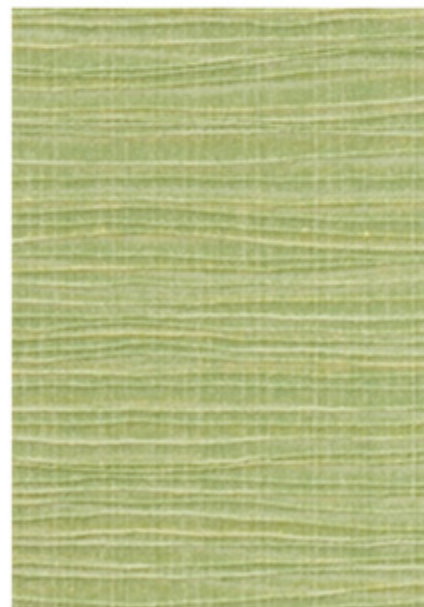
巾92cm
↓33.3cm ↔46cm (エンボスリポート)
AA109

防火種別1-6
塩化ビニル樹脂系壁紙
防かび
不燃・準不燃



FE-9573 NEW

FE-9575 NEW



FE-9571

FE-9572

巾93cm
↓31.4cm ↔31cm (エンボスリポート)
AA108
※プリントリポートは合いませんので、お含みください。

防火種別1-6
塩化ビニル樹脂系壁紙
防かび
不燃・準不燃



FE-9574

FE-9576 NEW

FE-9573~9576

巾92.5cm
↓64.2cm ↔46.3cm
AA109

防火種別1-1
塩化ビニル樹脂系壁紙
防かび
不燃・準不燃





FE-9577 NEW

巾92cm
↓ 1.2cm ↔ 1.3cm
AA109



FE-9578 NEW

防火種別1-6
塩化ビニル樹脂系壁紙
不燃・準不燃

防かび

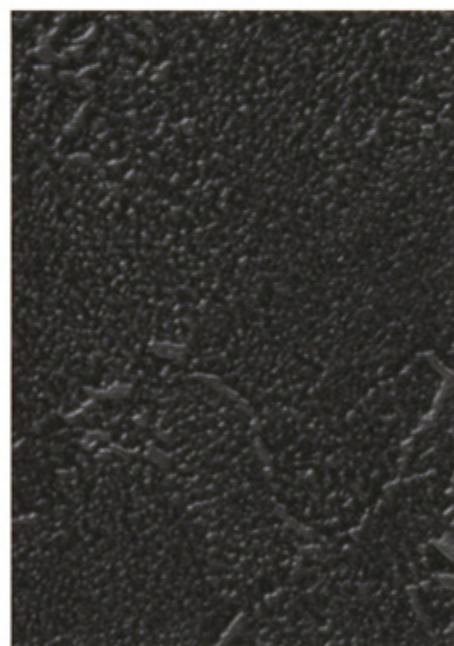


FE-9581・9593・9594



FE-9579 NEW

巾92cm
↓ 31cm ↔ 46.2cm
AA109



FE-9580

防火種別1-6
塩化ビニル樹脂系壁紙
不燃・準不燃

抗菌 防かび
表面強化 汚れ防止



FE-9581 NEW

巾92cm
↓ 32cm ↔ 11.5cm
AA109

防火種別1-6
塩化ビニル樹脂系壁紙
不燃・準不燃

防かび



FE-9581

40cm

不燃認定



FE-9582



FE-9584



FE-9582



FE-9583



FE-9584 NEW



FE-9584



FE-9585



FE-9585 NEW

巾92cm
↑ 93cm ↔ 92cm
AA109

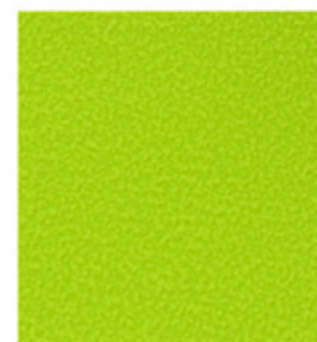
防火種別1-1
強化ビニル樹脂系壁紙
防かび
不燃・準不燃



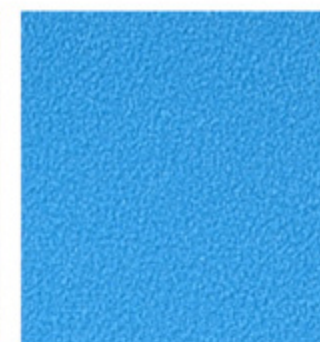
FE-9585



FE-9586



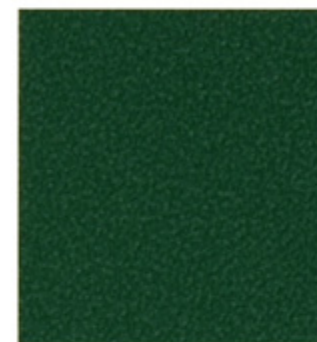
FE-9589



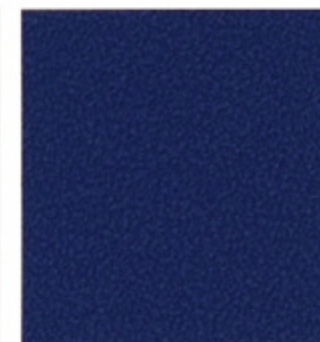
FE-9592 NEW



FE-9587 NEW



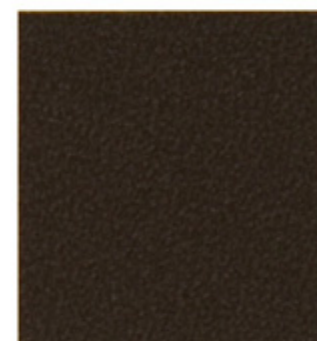
FE-9590 NEW



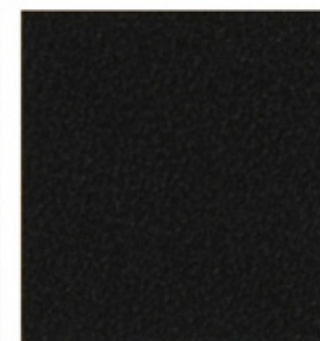
FE-9593 NEW



FE-9588



FE-9591



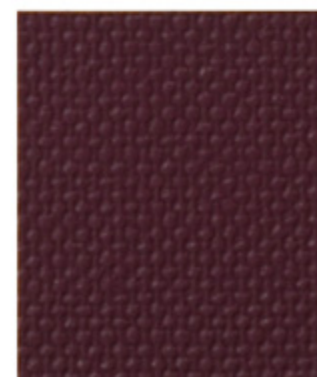
FE-9594

巾92cm
AA109
※濃色の商品は、ひっかきキズや糊の拭き残しにご注意ください。

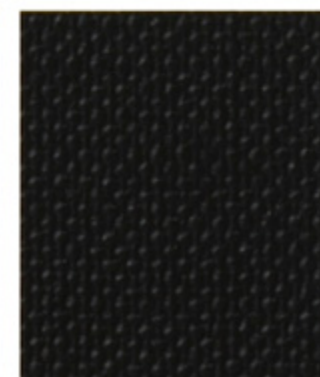
防火種別1-6
強化ビニル樹脂系壁紙
防かび
不燃・準不燃
表面強化



FE-9595 NEW



FE-9596 NEW



FE-9597 NEW

巾92cm
AA109
※濃色の商品は、ひっかきキズや糊の拭き残しにご注意ください。

防火種別1-6
強化ビニル樹脂系壁紙
防かび
不燃・準不燃

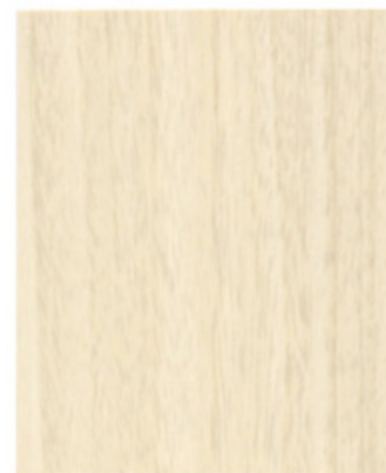
不燃認定・木目



↑FE-9608



↑FE-9605・8745



●FE-9601 ↑ NEW

巾92cm ↓ 124cm ↔ 92cm
AA109 ウォルナット板目



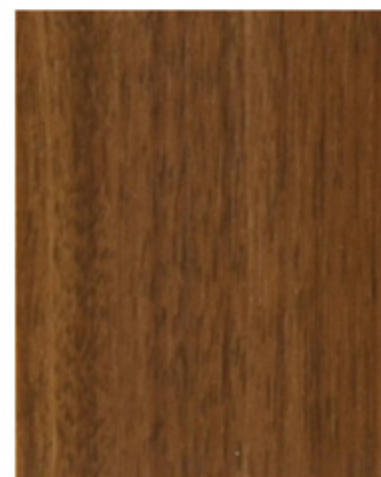
●FE-9602 ↑ NEW

防火種別1-1 防かび
塩化ビニル樹脂系壁紙 不燃・準不燃



●FE-9603 ↑ NEW

巾92cm ↓ 124cm ↔ 92cm
AA109 ウォルナット板目



●FE-9604 ↑ NEW

防火種別1-1 防かび
塩化ビニル樹脂系壁紙 不燃・準不燃



●FE-9605 ↑ NEW

巾92cm ↓ 124cm ↔ 92cm
AA109 ウォルナット板目



●FE-9606 ↑

防火種別1-1 防かび
塩化ビニル樹脂系壁紙 不燃・準不燃



●FE-9607 ↑
防火種別1-1
強化ビニル樹脂系壁紙
不燃・準不燃
巾92cm ↓ 124cm ↔ 92cm
AA109 ブラックシダー板目



●FE-9608 ↑
防火種別1-1
強化ビニル樹脂系壁紙
不燃・準不燃
巾93cm ↓ 125cm ↔ 93cm
AA108 ティネオ板目



●FE-9613 ↑ NEW
防火種別1-1
強化ビニル樹脂系壁紙
不燃・準不燃
巾92cm ↓ 124cm ↔ 92cm
AA109 ゼブラウッド板目



●FE-9616 ↑ NEW
防火種別1-1
強化ビニル樹脂系壁紙
不燃・準不燃
巾92cm ↓ 124cm ↔ 92cm
AA109 チェリー板目



●FE-9609 ↑
防火種別1-1
強化ビニル樹脂系壁紙
不燃・準不燃
巾92cm ↓ 93cm ↔ 92cm
AA109 シカモア板目



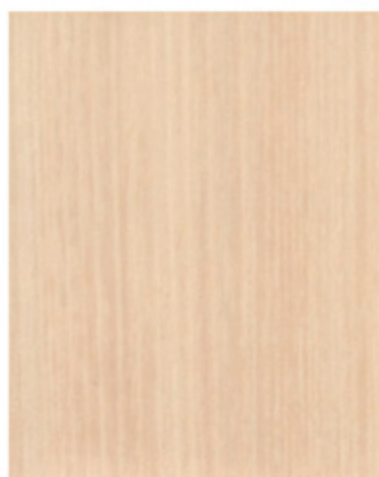
●FE-9610 ↑
防火種別1-1
強化ビニル樹脂系壁紙
不燃・準不燃
巾92cm ↓ 93cm ↔ 92cm
AA109 シカモア板目



●FE-9614 ↑
防火種別1-1
強化ビニル樹脂系壁紙
不燃・準不燃
巾93cm ↓ 94cm ↔ 93cm
AA108 チェリー板目



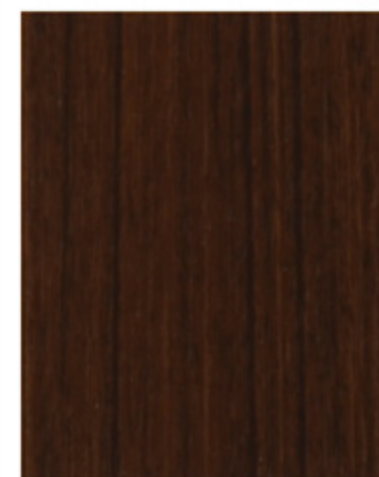
●FE-9617 ↑
防火種別1-1
強化ビニル樹脂系壁紙
不燃・準不燃
巾92cm ↓ 124cm ↔ 30.7cm
AA109 ローズウッド板目



●FE-9611 ↑
防火種別1-1
強化ビニル樹脂系壁紙
不燃・準不燃
巾93cm ↓ 125cm ↔ 93cm
AA108 エルム板目



●FE-9612 ↑
防火種別1-1
強化ビニル樹脂系壁紙
不燃・準不燃
巾93cm ↓ 125cm ↔ 93cm
AA108 エルム板目

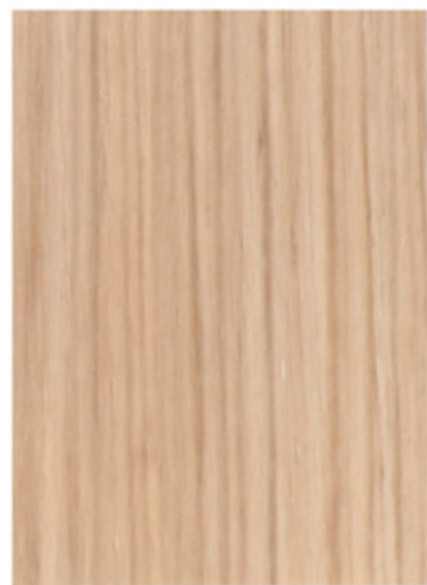


●FE-9615 ↑
防火種別1-1
強化ビニル樹脂系壁紙
不燃・準不燃
巾92cm ↓ 93cm ↔ 92cm
AA109 チーク板目



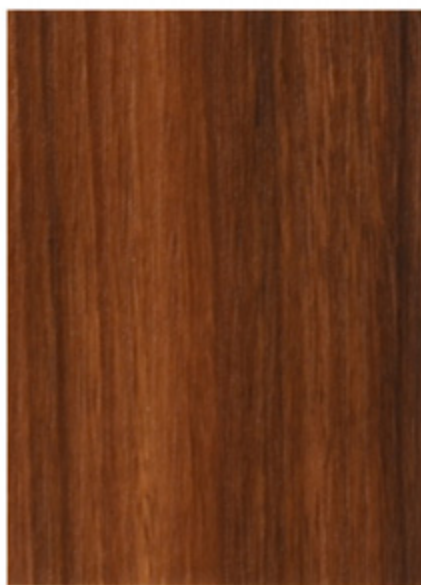
●FE-9618 ↑
防火種別1-1
強化ビニル樹脂系壁紙
不燃・準不燃
巾92cm ↓ 93cm ↔ 92cm
AA109 バリスダー

不燃認定・木目



●FE-9619 NEW

巾93cm
↓ 125cm ↔ 93cm
AA108 ウォルナット板紐



●FE-9620

防火種別1-1
強化ビニル樹脂系壁紙
不燃・準不燃
防かび
表面強化



●FE-9621 NEW

巾92cm
↓ 124cm ↔ 92cm
AA109 マホガニー柃目(目地入り)



●FE-9622 NEW

防火種別1-1
強化ビニル樹脂系壁紙
不燃・準不燃
防かび
表面強化

<トリム> 巾12cm



●FE-9623

↔ 93cm
1本3,000円 (10m巻)



FE-9623

<トリム> 巾7.7cm



●FE-9624

↔ 39.4cm
1本2,800円 (10m巻)



FE-9624

↑FE-9621 (横貼り)





↑FE-9625 (横貼り)



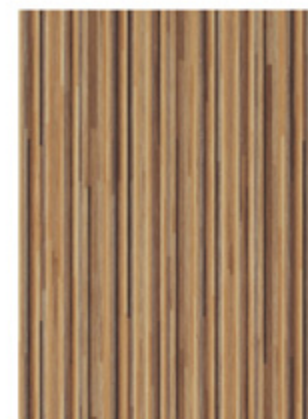
●FE-9625

巾92cm
↑93cm ↔46.2cm
AA109



●FE-9626 NEW

防火種別1-1
強化ビニル樹脂系被膜
防かび
不燃・準不燃



40cm

FE-9625



↑FE-9629



●FE-9627

FE-9627~9629

巾92cm
↑36.5cm ↔46cm
AA109



●FE-9628 NEW

防火種別1-6
強化ビニル樹脂系被膜
防かび
表面強化
不燃・準不燃



●FE-9629



50cm

FE-9629

木目

木目



FE-9630



FE-9631 北欧パイン

巾93cm
↓ 124.5cm ↔ 93cm 板巾8.4cm
AA108

防火種別2-2
塩化ビニル樹脂系壁紙
防かび
準不燃



50cm

FE-9631



FE-9630

巾92cm
↓ 93cm ↔ 92cm
AA109

防火種別2-2
塩化ビニル樹脂系壁紙
準不燃
抗菌
防かび
表面強化
汚れ防止



50cm

FE-9630



FE-9632 パイン

巾93cm
↓ 78.8cm ↔ 93cm 板巾13.2cm
AA108

防火種別2-2
塩化ビニル樹脂系壁紙
防かび
準不燃



50cm

FE-9632



FE-9633 パイン

巾92cm
↓ 124cm ↔ 92cm 板巾11.6cm
AA109

防火種別1-1
難化ビニル樹脂系壁紙
防かび
不燃・準不燃



50cm

FE-9633



FE-9635 ローズウッド杣

巾92cm
↓ 92.5cm ↔ 92cm
AA109

防火種別2-2
難化ビニル樹脂系壁紙
防かび
準不燃



50cm

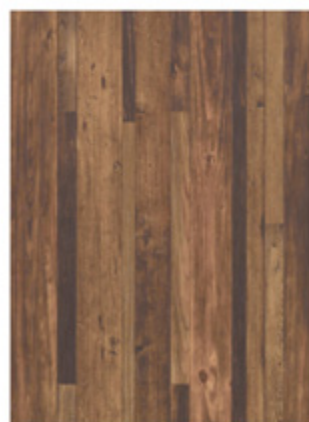
FE-9635



FE-9634 NEW パイン板目

巾92cm
↓ 124cm ↔ 92cm
AA109

防火種別1-1
難化ビニル樹脂系壁紙
防かび
不燃・準不燃



50cm

FE-9634



FE-9636 ひのき丸太

巾92cm
↓ 93cm ↔ 92cm
AA109

防火種別1-1
難化ビニル樹脂系壁紙
防かび
不燃・準不燃



50cm

FE-9636

腰壁シート 心やすらぐ機能とデザイン。インテリアデザインをいちだんと引き立てます。

腰壁シートには

「2つの機能」があります。

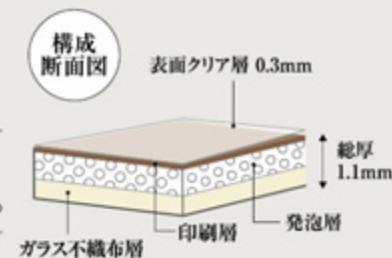
1 キズに強い

表面クリア層0.3mm。

優れた表面強度により、車椅子や配膳車などによる衝撃から壁面をしっかりと保護します。

2 美しい仕上り

厚みは1.1mm厚の軽量タイプ、有効巾91cmのヨコ使い施工のため、ジョイントが少なく仕上がりもキレイ。専用部材も豊富に取り揃えています。



チェリー

オーク



FE-9641

チェリー



FE-9643

オーク



FE-9642

チェリー

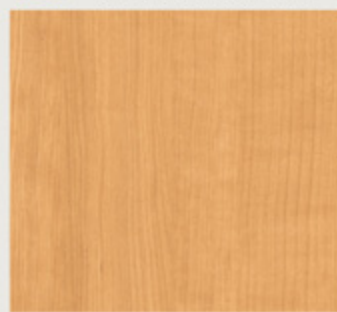
チェリー FE-9641の柄写真



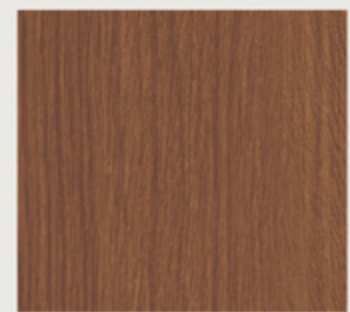
FE-9644

オーク

オーク FE-9644の柄写真



1目盛り15cm



1目盛り15cm

標準価格 (税別) **3,500円/m²** **3,185円/m**

規格: 1.1mm厚/91cm巾 **切売可** **横使い** **表面クリア層 0.3mm**
接着剤(石膏ボード・モルタル下地) 一般工法: AR・PC-1

非燃火 **防かび**
抗菌



FE-9644

腰壁シート用専用部材

腰壁シート各色に合わせた専用部材をご用意しております。

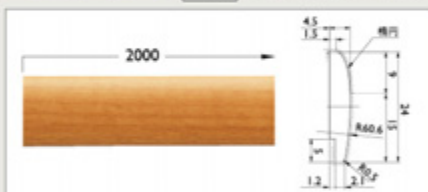


腰壁シート:FE-9642 巾木:W-39

※ご注文の際は腰壁シートの各品番のうしろに□の枝番をつけてご指定ください。

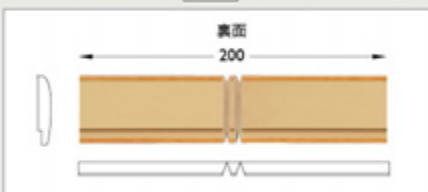
(写真と現品のイメージが異なる場合があります。)

見切り材 -1 腰壁シート:FE-9642-1 5本



標準価格 (税別) 12,500円/ケース(5本入り)
寸法:24mm(高さ)×4.5mm厚×2000mm(長さ)
材質:塩化ビニル樹脂
販売単位:1ケース(5本入り)

出隅材 -2 腰壁シート:FE-9642-2 1個



標準価格 (税別) 500円/個
寸法:24mm(高さ)×4.5mm厚×200mm(長さ)
材質:塩化ビニル樹脂
販売単位:1個

入隅材 -3 腰壁シート:FE-9642-3 1個



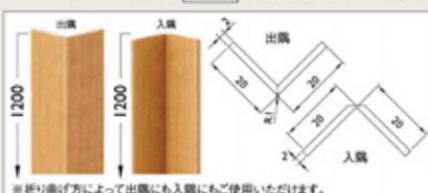
標準価格 (税別) 500円/個
寸法:24mm(高さ)×4.5mm厚×200mm(長さ)
材質:塩化ビニル樹脂
販売単位:1個

R出隅材 -4 腰壁シート:FE-9642-4 1個



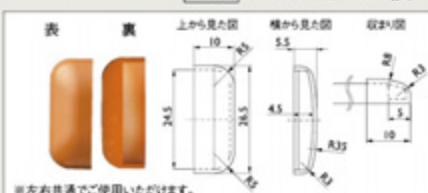
標準価格 (税別) 850円/個
寸法:24mm(高さ)×4.5mm厚×300mm(長さ)
材質:塩化ビニル樹脂
販売単位:1個

コーナー材 -5 腰壁シート:FE-9642-5 1本



標準価格 (税別) 1,600円/本
寸法:20×20mm(幅)×2mm厚×1200mm(長さ)
材質:ABS樹脂
販売単位:1本

エンドキャップ -6 腰壁シート:FE-9642-6 1個

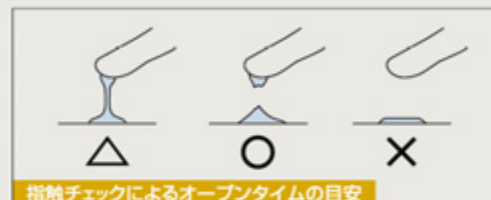


標準価格 (税別) 350円/個
寸法:26.5mm(高さ)×5.5mm厚×10mm(長さ)
材質:AES樹脂
販売単位:1個

腰壁シート用接着剤

接着剤の塗布

- ペンリサインAR、PC-1を付属のクシバケを用い、腰壁シートを貼り付ける壁面全体に(貼り付け済みの両面テープにかかるくらいを目安に)塗布してください。(塗布量:300g/㎡)
- 可能な限り縦目に加えながら均一に塗布してください。塗布ムラがあると接着不良によるフクレの原因となります。
- オープントイムは、気温や湿度条件によりタック発現時間が異なります。必ず指触による確認を行ってください。
- オープントイムの取り過ぎに注意ください。接着不良およびシート表面の凹凸発現の原因になります。
※腰壁シートの厚みは1.1mmと薄いため、オープントイムを取り過ぎると、接着剤のくし目が出た原因になり、シート表面に発現する恐れがあります。



指触チェックによるオープントイムの目安

腰壁シートの貼り付け

- 墨出し線の両面テープ下に合わせ、テープに重ならないよう、シートを貼り付けてください。
- シート巾の余りは、下部で調整ください。
- 見切り材には、5mmのシート抑えしろが設けてありますので、ラフ施工が可能です。
- 必ずスキージ・ローラー・しごき棒等で確実にエア抜きを行いながら、貼り付けてください。
※エア抜きが十分でないで接着不良によるフクレの原因となります。
- 原則的に、腰壁シートが平場でジョイントされないよう割り付けを行っていただきますが、やむを得ずジョイントを行った場合には、重ね切りで処理してください。
※重ね切りを行う場合は、下地を傷めないよう必ず下敷きをご使用ください。
- シートの継ぎ目処理は、パーフェクトシームを注入してください。
- 接着剤やシーム液がはみ出した場合、ペンリサインクリーナー(BB-412)やエタノール等を用いて素早くふき取ってください。

推奨接着剤

ペンリサイン AR

BB-516
18kg缶 6,800円(税別)

種類 アクリル樹脂系エマルジョン形

JIS F☆☆☆☆



ペンリサイン PC-1

BB-441
15kg缶 8,500円(税別)

種類 アクリル樹脂系エマルジョン形

JIS F☆☆☆☆



トリムインデックス

準不燃



※FE-9646～9665の商品は、このページのみ掲載しています。

不燃認定



モールド

モールドには
「4つの特長」があります。

1 ▶ 超軽量素材

ポリウレタン素材なので超軽量です。

2 ▶ スピード施工

軽量なので作業性に優れます。

3 ▶ グレードアップ

上質な空間を演出できます。

4 ▶ リーズナブル

お求めやすい価格です。

■ ホテル・医療福祉施設・住宅・リフォームなどにおすすめします。

<p>71</p> <p>長さ2m 9,000円/本 [廻り縁]</p>	<p>76</p> <p>長さ2m 4,500円/本 [廻り縁]</p>	<p>81</p> <p>長さ2.2m 4,700円/本 [笠木・額縁]</p>	<p>86</p> <p>長さ2m 2,800円/本 [廻り縁]</p>
<p>72</p> <p>長さ2m 5,500円/本 [廻り縁]</p>	<p>77</p> <p>長さ2m 4,300円/本 [廻り縁]</p>	<p>82</p> <p>長さ2m 2,600円/本 [廻り縁]</p>	<p>87</p> <p>長さ2m 2,000円/本 [笠木・額縁]</p>
<p>73</p> <p>長さ2m 6,000円/本 [廻り縁]</p>	<p>78</p> <p>長さ2.44m 6,000円/本 [廻り縁]</p>	<p>83</p> <p>長さ2.44m 3,900円/本 [笠木・額縁]</p>	<p>88</p> <p>長さ2m 2,200円/本 [廻り縁]</p>
<p>74</p> <p>長さ2m 5,300円/本 [廻り縁]</p>	<p>79</p> <p>長さ2m 4,200円/本 [廻り縁]</p>	<p>84</p> <p>長さ2m 2,300円/本 [笠木・額縁]</p>	<p>89</p> <p>長さ2m 1,700円/本 [笠木・額縁]</p>
<p>75</p> <p>長さ2.44m 5,600円/本 [廻り縁]</p>	<p>80</p> <p>長さ2m 3,100円/本 [廻り縁]</p>	<p>85</p> <p>長さ2m 2,300円/本 [笠木・額縁]</p>	<p>90</p> <p>長さ2.44m 2,000円/本 [笠木・額縁]</p>

- ・ご注文の際は、番号・本数をご指定ください。・接着剤は木工用ボンドを使用して施工してください。
- ・下塗り済みですが、基本的にお好みの色に仕上げ塗装をしてお使いください。
- ・そのままお使いいただく場合は多少の色のばらつきがありますのでお含みください。
- ・厚みに多少のばらつきがございます。施工時に現場にて調整ください。(別途施工概要書をご用意しております。)
- ・モールドは販売掛率が異なりますので、ご注意ください。

※それぞれの縮尺が異なっておりますので、ご注意ください。
※印刷の関係上、写真と実際の商品とは色や表情が異なる場合がありますのでお含みください。
※表示価格は標準材料価格であり、消費税は含みません。

選択上のご注意

1. JIS規格合格商品

掲載されている国産壁紙は、全て JIS規格の基準値をクリアしています。

2. 防火性について

建物の内装仕上げについては、建築基準法による防火上の基準が設けられています。防火性能は、下地基材と防火認定材料の組み合わせおよび施工方法によって変わりますので、詳しくは価格表をご覧ください。

3. 「防かび」商品について

壁装問屋協議会・壁紙工業会制定の「防かび壁紙性能規定」に基づき、結果の表示が0の商品に防かびの表示をしています。

菌糸の発育評価	結果の表示
肉眼及び顕微鏡下でかびの発育は認められない。	0
肉眼ではかびの発育が認められないが、顕微鏡下では明らかに確認できる。	1
肉眼でかびの発育が認められ、発育部分の面積は試料の全面積の25%未満。	2
肉眼でかびの発育が認められ、発育部分の面積は試料の全面積の25%以上～50%未満。	3
菌糸はよく発育し、発育部分の面積は試料の全面積の50%以上。	4
菌糸の発育は激しく、試料全面を覆って。	5

※表示は試験片5点の平均を計算し、小数点第一位を四捨五入して行う。

防かび商品には、防かび加工をしてありますが、壁紙だけでかびは防げません。かびの発生は室内環境に大きく影響されますので、室内の換気や湿度調整にご注意ください。施工時に防かび剤を糊に添加することが、より効果的です。

4. 「汚れ防止」について

壁装問屋協議会・壁紙工業会制定の「汚れ防止壁紙性能規定」に基づき、4級以上の商品に汚れ防止の表示をしています。

汚れ防止性能試験：汚れを付けて 24時間放置し、所定の方法で拭き取った後判定する。
壁装問屋協議会・壁紙工業会制定「汚れ防止壁紙性能規定」に基づく

※表面のフィルムが破損するとその部分の汚れ防止機能がなくなりますので奮付けないよう注意してください。	<table><tr><th>汚染物</th><th>除去物</th><th>等級</th></tr><tr><td>コーヒーマ</td><td>水</td><td>5級</td></tr><tr><td>しょうゆ</td><td>水</td><td>5級</td></tr><tr><td>クレヨン</td><td>中性洗剤</td><td>5級</td></tr><tr><td>水性サインペン</td><td>中性洗剤</td><td>4級～5級</td></tr></table>	汚染物	除去物	等級	コーヒーマ	水	5級	しょうゆ	水	5級	クレヨン	中性洗剤	5級	水性サインペン	中性洗剤	4級～5級	■判定基準 5級:汚れが残らない 4級:ほとんど汚れが残らない 3級:やや汚れが残る 2級:かなり汚れが残る 1級:汚れが濃く残る
汚染物	除去物	等級															
コーヒーマ	水	5級															
しょうゆ	水	5級															
クレヨン	中性洗剤	5級															
水性サインペン	中性洗剤	4級～5級															

5. 「表面強化」について

壁装問屋協議会・壁紙工業会制定の「表面強化壁紙性能規定」に基づき、4級以上の商品に表面強化の表示をしています。

壁紙の種類	表面強化壁紙	一般ビニル壁紙
表面強化性能	4～5級	1～3級
<判定基準> 5級:変化なし 4級:表面に少し変化あり	3級:表面が破けて見える 2級:表面が破けて紙等の裏打材が見える(長さ 1cm未満) 1級:表面が破けて紙等の裏打材が見える(長さ 1cm以上)	

引っかけ傷に強く強度に優れた壁紙は、ホテルや店舗などの耐久性を求められる空間に、住宅では玄関・通路といった空間におすすめです。

6. 「通気性」について

一般ビニルと比較して通気性を有した壁紙です。石こうボードなど吸湿性を有する下地に施工すると、結露の発生を抑えます。

7. 使用環境について

高温、高湿、水濡れの環境や屋外での使用は避けてください。天井や間接照明の場合、下地の段差が目立つ場合は厚みのある商品をお選びください。

8. 柄合せ商品について

柄合せの必要な商品は、無地よりも要尺が多くなりますのでご注意ください。サンプル帳などの「柄レポート」表示を参考に柄合せしてください。

9. 機能性壁紙について

お客様の多様なニーズにお応えする機能性壁紙をご利用の際は、それぞれの特徴や注意点をご理解の上、ご使用ください。詳しくは、別冊の価格表「壁紙のメンテナンス」「機能説明」のページをご覧ください。

施工上のご注意

- 施工時に注意を必要とする商品は、品番の横に●印を付けてあります。施工の際はページの下に記載してある「施工上の注意」をよくご覧の上、使用してください。
- ビニルクロスの施工は基本的に重ね切りに過しており、現場環境に合わせた施工をお願いいたします。
- 下地と同色のパテをご使用ください。下地と異なる色のパテを使用しますと施工後にパテと下地との色差が目立つ場合があります。
- 壁紙表面に付着した糊はきれいに拭き取ってください。そのまま放置するとかびや変色の原因になります。

3巾ほど施工した時点で商品に問題のないことをご確認ください。
明らかに商品に欠陥が見られる場合はただちに施工を中断し、当社までご連絡をお願いいたします。
3巾以降の施工費賠償につきましては、原則としてお受けいたしかねますのでご了承ください。

荷扱い・保管上のご注意

1. 商品受領時のお願い

受領時には、納入書と商品現品を確認してください。万一、ご注文品と違う品番や規格外の商品が納入された場合は、購入先へご連絡ください。

2. 荷扱い・保管時のお願い

●無理な運搬はしない

ロール状に巻かれた壁紙は重量物となるため、人力で取り扱われる際には十分な安全確保をし、腰痛などの原因となる無理な運搬はしないでください。

●保管はタテ置きで

商品の保管は、タテ置きをお願いします。ヨコ積みと井桁積みはしないでください。商品によっては置き跡が残る恐れがあります。

●高所から落とさない

商品は、トラックの荷台などの高い所から落とさないでください。

●保管上の注意点

保管場所は、火気・水・湿気・直射日光を避けてください。また、商品を地面へ直に置いて保管しないでください。

壁紙を美しく保つために

工事終了後、以下の点について、入居者の方へご説明してください。

1. 入居後の換気

施工時の臭いが残っている場合がありますので、入居後1週間程度は十分に換気を行ってください。

2. 直射日光等からの保護

直射日光や熱風が長時間あたる場所では、変退色する恐れがあります。カーテンやガラスフィルムなどで日除けを心がけてください。また、ストーブなどの暖房器具の熱風が、直接壁紙に当たらないようにしてください。

3. 粘着テープやゴム系を接触させない

粘着テープ(セロハンテープやガムテープなど)や照明器具取付け時のゴム系・ウレタン系緩衝材などを壁紙に付着させないでください。変退色や破損を招く原因となります。

4. タバコの煙等について

タバコの煙やキッチンからの油煙は、壁紙を短期間で黄変させてしまいます。できるだけ室内の換気を心がけてください。

5. 家具を壁面に密着させない

家具の塗料やベニヤに含まれる色素がビニル壁紙と反応し、壁紙の表面が変色することがあります。家具と壁紙の間に空間の余裕をとってください。変色だけでなく結露やかびの防止にもなります。

ビニル壁紙廃棄上のご注意

1. 残材を焼却しないこと

ビニル壁紙の残材を焼却しないでください。燃やすと塩化水素ガスなどが発生し、目・粘膜などを刺激しますのでご注意ください。

2. 産業廃棄物として処理する場合

施工後のビニル壁紙の残材を産業廃棄物として処理する場合には、許可を受けた産業廃棄物業者に処分を委託してください。

3. 一般廃棄物として処理する場合

少量の残材を一般廃棄物(家庭ゴミ)として処理する場合には、市町村条例に基づき処分してください。

見本帳について

●見本帳と実際の商品が若干異なる場合もありますのでご了承ください。

●掲載商品の価格及び仕様は、本見本帳発行時(2013年 4月)のものです。経済の変動、品質の改善により、やむを得ず価格及び仕様を変更させていただく場合があります。ご注文の際は販売店あるいは弊社営業所にご確認いただくようお願い申し上げます。

●見本帳の取手と閉じ具は焼却しても有害物質がでない樹脂を使用しています。

●表示価格は標準材料価格であり、消費税は含みません。

見本帳の廃棄に関するお願い

●不要となった見本帳につきましては、しかるべき資格を有する産業廃棄物処理業者に直接廃棄を委託して頂きますようお願い申し上げます。

株式会社サンゲツ

壁紙のメンテナンス

「壁紙」は貼るだけで様々な空間を演出できる簡易性とデザイン性に優れたインテリア素材です。一般に欧米では、「壁紙は貼り替えるもの」という認識があり、基本的には日頃からある程度のメンテナンスを行いながら、使用状況によって10年を目安に貼り替えをおすすめします。

壁紙のお手入れ方法

●ビニルクロスの場合

壁の電源スイッチまわりなどの汚れは、中性洗剤で軽く水拭きして汚れが取れたら固くしぼったタオルできれいに拭き取ります。タバコのヤニなどのしつこい汚れは、水に対してアンモニアを5%程度、これに消毒用アルコールを2～3%入れるとより効果的です。但し油性マジック・クレヨンなどの油性の汚れは落とせません。

汚れがつきやすい場所には、「フィルム汚れ防止」「スーパー耐久性」などをおすすめします。これらの壁紙は表面のフィルム加工により汚れが浸透しにくく、油性マジック、クレヨンなどの頑固な汚れもアルコール(消毒用)などで落とすことができます。

●紙壁紙の場合

撥水加工してあるものもありますが水滴をはじき汚れの浸透を軽減するものであり、長時間にわたって付着した汚れは取ることが出来ません。またシミのもとになるので水拭きは避けてください。手あかなどの汚れは消しゴムを使ってこすり取るようにして落とします。但し油性マジック・クレヨンなどの油性の汚れは落とせません。

●珪藻土・じゅらくの場合

一般的な紙壁紙より表面強度は高いのですが、水拭きは避けてください。かたく絞ったタオルで汚れを叩くようにして落としてください。洗剤もシミになるので使用しないでください。但し油性マジック・クレヨンなどの油性の汚れは落とせません。

剥がれてきた壁紙のメンテナンス

部分的な剥がれであればごみや埃を取り除いた後、壁紙の裏に文具用の糊や木工用ボンドをはみ出さないように塗布して、十分圧着してください。経時変化により壁紙が硬化している場合は、部分的な補修では対応ができませんので貼り替えをおすすめします。

かびについて

かびは見た目の問題だけでなく、アレルギーや喘息などの病気の原因になることがありますので注意が必要です。壁紙にはほとんどの商品に「防かび性」がありますが、壁紙だけでかびの発生を防ぐことは不可能です。

●かびを防ぐ

かびは水分と養分があれば発生します。水のかかりやすいところや結露の発生しそうな場所では、できるだけ換気を行ない、湿度を調整してください。

●かびが発生したら

かびが表面で発生しているだけの場合、早めに消毒用アルコールで拭き取るのが効果的です。アルコールは、殺菌力がある上に浸透性を持っているので内部の菌に効力を発揮します。(壁紙の種類によっては表面が損傷する場合がありますので、目立たないところで試してから使用してください。)大量に発生してしまった場合は、壁紙だけではなく下地の方にもかびが入り込んでいる事も考えられますので、専門業者に任せたほうが安心です。

結露について

結露や湿気はシミはがれかびの原因となります。結露を防ぐには常に換気を心がけ、暖房器具などから発生する水蒸気を外へ排出してください。また浴室や料理時の水蒸気などは、換気扇を利用してください。

水回りや収納など湿気が溜まりやすいところは除湿器や除湿剤などを活用する事も有効です。冬場は室内と外気の温度差が激しいため、また加湿器を使用した後などは特に結露が発生しやすくなります。換気や除湿に十分に注意してください。

結露が発生しやすい場所には、通気性も有する壁紙「通気性壁紙」などと石こうボードのような吸放湿性のある下地を組み合わせることにより、結露が発生しにくくなります。

●発行日/2013年4月
●発行所/株式会社サンゲツ

有効期間/2015年4月

表示記号について

施工上の注意マーク

現品見本

ファイン
表示記号

商品番号 新商品マーク

防火表示

FE-9497 NEW

防火種別1-1
塩化ビニル樹脂系壁紙
不燃・準不燃

巾92cm
↓ 32cm ↔ 46cm
AA109

有効巾
リピート

抗菌 防かび
表面強化 汚れ防止

機能表示

m²価格

0をひとつ加えるとm²価格になります。

不燃認定マーク

価格ランク AA109=1,090円/m²

価格ランク表

ランク	種別	材料価格 (1m ² につき)	材料参考価格 (1坪につき)
A	一般品	~1,000円	~3,300円
AA		~1,200円	~3,960円

●各商品の価格については別冊の価格表をご覧ください。

●商品の価格には消費税は含まれておりません。

機能表示

防かび 抗菌
撥水 汚れ防止
消臭 通気性
表面強化 吸放湿



不燃認定マーク
内装制限により不燃仕様が求められる場所にご利用いただけます。

リフォーム
推奨品

リフォーム推奨品マーク
リフォームで(新築も)きれいに仕上がる商品です。

壁紙上の表示について

ジョイントマーク



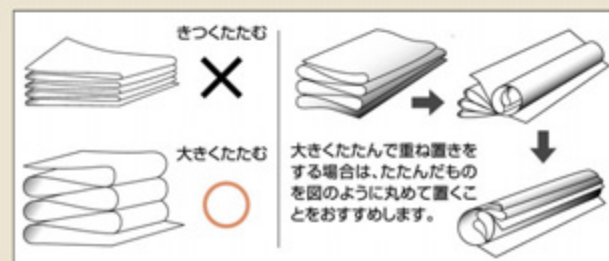
商品の両耳部に入っています。

天地マーク



商品の左耳部に入っています。

汚れ防止壁紙のたたみ方



SANGETSU

<http://www.sangetsu.co.jp>

●本社／名古屋店
名古屋市中区下1-4-1
TEL.052-564-3111 FAX.052-564-3191

●名古屋ショールーム
名古屋市中区下1-4-1
TEL.052-564-3225 FAX.052-564-3229

●東京店
東京都品川区東品川3-20-17
TEL.03-3474-1181 FAX.03-3450-5038

●東京ショールーム・クレリア
東京都港区赤坂1-12-32
アークビル3階
TEL.03-3505-3300 FAX.03-3505-5235

●大阪店
兵庫県尼崎市西向島111-4
TEL.06-6414-3311 FAX.06-6414-3312

●大阪ショールーム
大阪市北区梅田2-5-25
ハービスOSAKA4階
TEL.06-6347-9110 FAX.06-6347-9811

●札幌店
札幌市白石区中央一条2-1-37
TEL.011-832-3111 FAX.011-832-3333

●仙台店
仙台市若林区六丁目字南98-1
TEL.022-287-3765 FAX.022-287-2995

●岡山店／ショールーム
岡山県都座郡早島町大字矢尾836
TEL.086-292-3300 FAX.086-292-3322

●福岡店
福岡市博多区東那珂1-11-11
TEL.092-441-5181 FAX.092-441-5191

●福岡ショールーム
福岡市博多区東那珂1-11-11
TEL.092-441-9500 FAX.092-441-9503

●広島営業所
広島市中区舟入中町2-28
TEL.082-233-3551 FAX.082-233-3501

●広島ショールーム
広島市中区舟入中町2-28
TEL.082-233-3815 FAX.082-233-3501

●横浜支店
TEL.045-664-3111
FAX.045-664-3303

●横浜支店 厚木営業所
TEL.046-225-4881
FAX.046-225-4883

●関東支店
TEL.048-933-1881
FAX.048-933-1901

●関東支店 水戸営業所
TEL.048-933-1882
FAX.048-933-1904

●関東支店 新潟営業所
TEL.048-933-1882
FAX.048-933-1905

●関東支店 前橋営業所
TEL.048-933-1882
FAX.048-933-1898

●関東支店 宇都宮営業所
TEL.048-933-1882
FAX.048-933-1906

●多摩営業所
TEL.042-529-8181
FAX.042-529-8182

●東関東営業所
TEL.043-276-8000
FAX.043-276-8001

●北陸営業所
TEL.076-291-3302
FAX.076-291-6984

●長野営業所
TEL.026-228-9344
FAX.026-228-9272

●静岡営業所
TEL.054-237-8121
FAX.054-237-8120

●浜松営業所
TEL.054-237-8121
FAX.054-237-8120

●岡崎営業所
TEL.0564-24-1521
FAX.0564-25-2080

●岐阜営業所
TEL.058-275-3311
FAX.058-275-3316

●南大阪営業所
TEL.072-278-8020
FAX.072-278-8121

●東大阪営業所
TEL.072-962-4411
FAX.072-962-4433

●姫路営業所
TEL.079-222-3661
FAX.079-222-3662

●高松営業所
TEL.087-867-5110
FAX.087-867-5140

●北九州営業所
TEL.093-511-5414
FAX.093-511-5419

●中九州営業所
TEL.096-383-3080
FAX.096-385-5906

●南九州営業所
TEL.099-259-8611
FAX.099-259-8586



ISO 9001 認証 JQA-QM4093
ISO 14001 認証 JQA-EM1611
株式会社サンゲツは、本社及び
全事業所においてISO9001
並びにISO14001を取得して
おります。

●見本帳についてのお問い合わせは下記の営業員が承ります。



SANGETSU