

お部屋のお悩みを壁紙で解決！

壁紙を簡単にお掃除したい！



汚れが拭き取りやすく、キズにも強い

フィルム汚れ防止壁紙

P.151～

おすすめスペース

- ・油汚れが気になるキッチン
- ・お掃除頻度が高い洗面所、トイレ
- ・きれいに保ちたい玄関、ホール
- ・お子様のお部屋



特殊フィルム「エバール®フィルム」を表面にラミネート加工。

- 汚れが拭き取りやすく、毎日のお手入れがかんたん。



フィルム汚れ防止壁紙



一般ビニル壁紙

- 日常の汚れや薬品にも強いので安心。

■ 汚れの落としやすさ

汚れ物質	フィルム汚れ防止壁紙			一般ビニル壁紙		
	水	中性洗剤	アルコール	水	中性洗剤	アルコール
コーヒー	◎	◎	◎	△	△	△
醤油	◎	◎	◎	×	△	△
オレンジジュース	◎	◎	◎	○	◎	◎
水性ペン	○	◎	◎	×	×	×
油性ペン	××	×	◎	××	××	××
口紅	△	◎	◎	××	×	××

※各種汚れに対する24時間後の汚れ防止性能を評価しています。
※壁紙工業会規定 汚れ防止壁紙性能試験に準じ、汚染物質については当社基準による。

■ 薬品への強さ

薬品名	フィルム汚れ防止壁紙	一般ビニル壁紙
次亜塩素酸ナトリウム(キッチン用漂白剤)	◎	◎
無水エタノール(アルコール消毒液)	◎	◎
過酸化水素水(オキシドール)	◎	◎
ボビドンヨード(うがい薬・消毒液)	○	△
塩酸(トイレ用洗剤)	◎	◎
ベンザルコニウム水溶液(殺菌消毒剤)	◎	◎
シンナー(塗料用うすめ液)	◎	○
ルゴール液(うがい薬)	○	×
アクリノール(外用殺菌消毒液)	○	△

※各種薬品に対する24時間後の耐薬品性能を評価しています。
※JIS K 6902Bに準じ、汚染物質については当社基準による。

- 抗菌性が高く小さなお子さまがいる空間にもおすすめ。

■ 抗菌性能

規定値である[<0.63]の性能を有しています。

	大腸菌		黄色ブドウ球菌		MRSA	
	接種直後	24時間後	接種直後	24時間後	接種直後	24時間後
フィルム汚れ防止壁紙	1.2×10^4	<0.63	1.1×10^4	<0.63	1.2×10^4	<0.63
ポリエチレンフィルム	1.2×10^4	1.5×10^6	1.1×10^4	3.6×10^4	1.2×10^4	7.6×10^4



フィルム汚れ防止壁紙に、さらに表面強度をプラス

スーパー耐久性

P.165～

おすすめスペース

- ・キズや汚れから守りたい玄関、廊下、シューズクローク
- ・荷物を出し入れする収納スペース
- ・ペットのいる空間



「エバール®フィルム」+特殊配合で表面強度をさらにアップ！

- 一般ビニル壁紙よりも引っかきキズに強い。



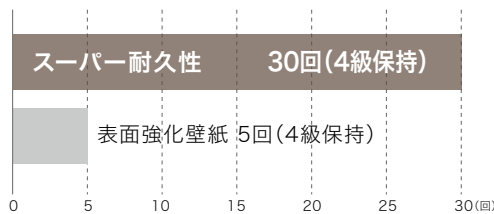
スーパー耐久性



一般ビニル壁紙

- 衝撃にも強く、うっかり物をぶつけてしまっても安心。

■ 表面強度比較



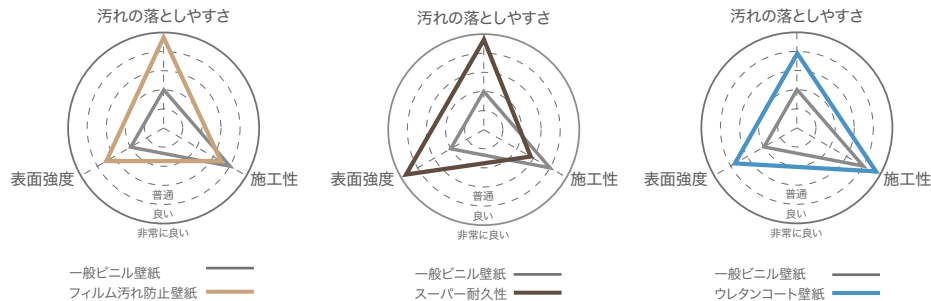
表面強化壁紙のさらに約6倍の表面強度！

※壁紙工業会規定 表面強化性能試験に準ずる。

- エバール®フィルムの効果でお手入れもかんたん。

【汚れを落としやすい壁紙 性能比較】

※グラフの評価は目安であり、汚れの種類や壁紙の表面形状によって異なります。



* 掲載データは測定値であり、保証値ではありません。

機能性も施工性も重視したい！



汚れ・キズにも強く、貼りあがりキレイ

ウレタンコート壁紙 | P.169～

おすすめスペース

- ・施工性の良さも気にしたいリビング ・階段、吹き抜け
- ・人目につきやすい玄関 ・お子様のお部屋

環境にやさしい水性のウレタン樹脂を
表面にコーティング。

- 表面が強くキズがつきにくい。

ほとんど変化なし
(4～5級相当)

ウレタンコート壁紙

裏打ち紙まで達する
キズが発生(1～2級相当)

一般ビニル壁紙

※壁紙工業会規定
表面強化壁紙性能試験に準ずる。

- 一般ビニル壁紙に比べて汚れが落としやすく、薬品に強い。

■ 汚れの落としやすさ

汚染物質	ウレタンコート壁紙	一般ビニル壁紙
コーヒー	○	×～△
醤油	◎	×～△
オレンジジュース	◎	○
水性ペン	◎	×
油性ペン	××～×	××～×
口紅	△～○	×

※各種汚れに対する24時間後の汚れ防止性能を評価しています。
※壁紙工業会規定 汚れ防止壁紙性能試験に準じ、汚染物質については当社基準による。

■ 薬品への強さ

薬品名	ウレタンコート壁紙	一般ビニル壁紙
次亜塩素酸ナトリウム(キッチン用漂白剤)	◎	○
無水エタノール(アルコール消毒液)	◎	○
過酸化水素水(オキシドール消毒液)	◎	◎
ポビドンヨード(うがい薬・消毒液)	○	×
塩酸(トイレ用洗剤)	○	○
ベンザルコニウム水溶液(殺菌消毒剤)	◎	◎

※各種薬品に対する24時間後の耐薬品性能を評価しています。
※JIS K 6902Bに準じ、汚染物質については当社基準による。

- 施工性が良くマットな仕上がりが美しい。



壁紙のヒビ割れ対策をしたい！



下地の動きをカバーする

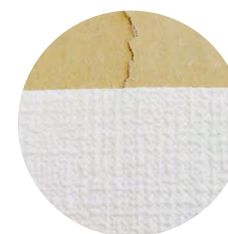
スーパーストレッチ壁紙 | P.187～

おすすめスペース

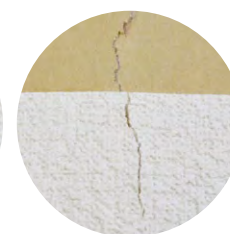
- ・家具が多く貼り替えが大変なリビング
- ・ひび割れが心配な階段や、吹き抜けのある空間

特殊配合で壁紙にストレッチ性をプラス。

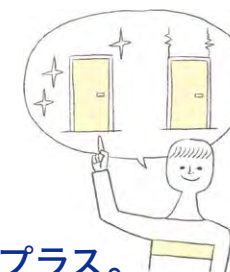
- 下地の動きをカバーし、
ヒビ割れを軽減。



スーパーストレッチ壁紙



一般ビニル壁紙



お部屋を明るくしたい！

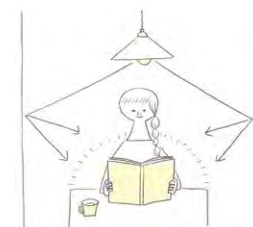


光を反射・拡散してお部屋を明るくする

エコリフレクト | P.193～

おすすめスペース

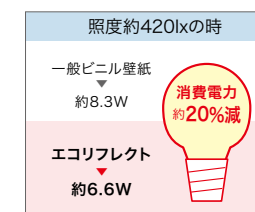
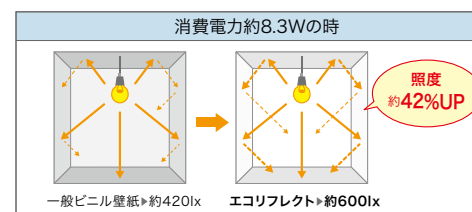
- ・明るく見せたいリビング ・光が入りにくい北側のお部屋
- ・長時間照明をつける書斎やワークスペース



光が反射する壁紙で照明効果をさらにアップ！

(※特許取得商品)

- 少ない電力でお部屋を明るくする。



* 掲載データは測定値であり、保証値ではありません。

壁紙でも消臭をしたい！

気になるニオイを消臭する ルームエアー（消臭） P.175～

おすすめスペース

- ・タバコを吸うお部屋 ・ペットのいる空間
- ・ニオイが気になるキッチン、トイレ、シューズクローク

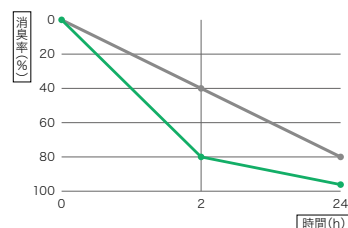
生ゴミ、トイレ、
ペット臭、
タバコ臭に！



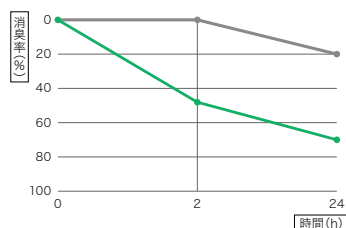
壁紙表面の消臭剤が ニオイの原因物質を消臭！

- 生活臭はもちろん、ホルムアルデヒドにも効果あり。
約10年間効果が持続。

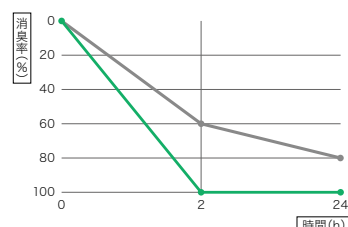
ホルムアルデヒド（建材などのにおい）



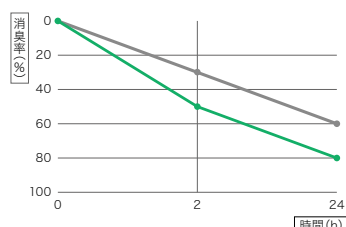
アセトアルデヒド（タバコ臭・加齢臭など）



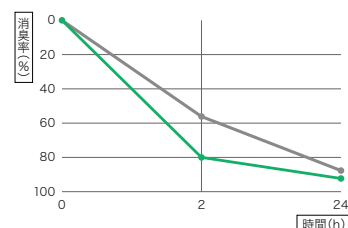
硫化水素（生ゴミ臭・タバコ臭など）



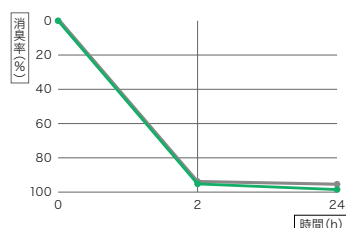
メチルメルカプタン（生ゴミ臭・トイレ臭など）



アンモニア（トイレ臭・ペット臭など）



酢酸（汗・排泄臭など）



— ルームエアー — 一般ビニル壁紙

壁紙でもアレルギー対策をしたい！

アレルギー物質の働きを低減する 抗アレルギー壁紙 P.181～

アレルギー物質の侵入口となる
玄関ホールにおすすめ

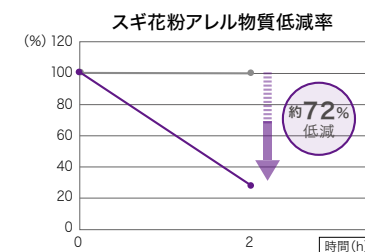
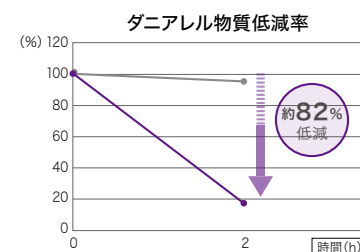


おすすめスペース

- ・花粉が入りやすい玄関、ホール ・ハウスダストが気になる寝室 ・お子様のお部屋

壁紙の表面にアレルギー物質の働きを低減する薬剤をコーティング。

- ダニアレルギー物質や花粉を吸着し、その働きを低減。



— 抗アレルギー壁紙 —
— ブランク —

壁紙でもウイルス対策をしたい！

壁紙表面のウイルスに効果あり 抗ウイルス壁紙 P.185～

おすすめスペース

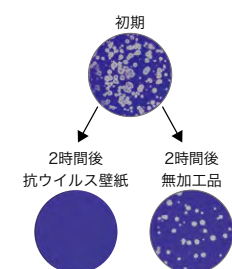
- ・家族が集まるリビング ・お子様のお部屋



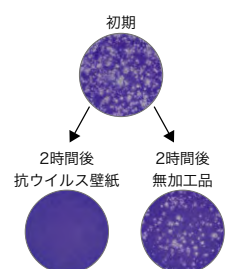
■ 抗ウイルス性能

白く抜けている部分がウイルスに細胞が侵された跡です。

ウイルスA（エンベロープあり）



ウイルスB（エンベロープなし）



抗ウイルス・抗菌性で よりよい衛生環境づくりを！

- 壁紙表面に付着したウイルスに
効果を発揮。
ウイルスだけでなく、細菌も抑制。

湿気対策をしたい！



室内の湿気を快適にコントロールする

吸放湿壁紙 P.189～

おすすめスペース

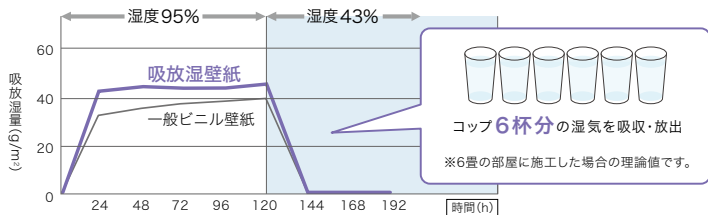
- ・湿気のこもりやすい北側のお部屋
- ・湿気が気になる洗面所、トイレ ・ウォークインクローゼット



壁紙に配合された吸水性ポリマーが
湿気対策をお手伝い！

- 湿度の変化に応じて吸湿・放湿し、結露やかびの発生を軽減。

■ 吸放湿性



高い通気性で壁を通して湿気を排出する

通気性壁紙 P.192

おすすめスペース

- ・湿気のこもりやすい北側のお部屋、脱衣所、トイレ
- ・換気がしにくいウォークインクローゼット、収納スペース



通気度の高い構造でお部屋の空気環境を快適に！

- お部屋の湿気を外に逃がして結露やかびのリスク軽減。

■ 透湿度

壁紙	透湿度 (g/m ² ・24h)
通気性壁紙 (FE 6701)	2,200
一般ビニル壁紙	240

- 調湿やホルムアルデヒド低減などの
機能性石膏ボードとの組み合わせがおすすめ！

壁をスクリーンにしたい！



プロジェクター映像の再現性が高い

プロジェクター用壁紙 P.194

ホームシアターを壁紙で実現！

おすすめスペース

- ・スクリーンを置かずすっきりさせたいお部屋
- ・大画面でゆったり映像を観たい寝室

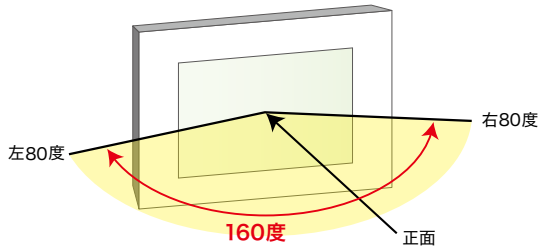
- 映像や文字のゆがみが少ない。

■ プロジェクター投射適性

試験材	文字	画像	動画
プロジェクター用壁紙	◎	○	○
一般ビニル壁紙	△	△	×

※投射した画像の品質は、下地の状態やプロジェクターの種類、投射環境によって異なります。
また、壁紙のジョイント部分では文字や画像が若干ずれて見える場合がありますので、お含みおきください。

- 正面はもちろん、斜めからでもきれいな
映像を見ることができる。(最大160度)





EVAL® BARRIER CLOTH

フィルム汚れ防止壁紙

エバル®フィルムの効果で汚れ・キズに強い壁紙

1. 汚れや臭気をバリアし、耐薬品性に優れる

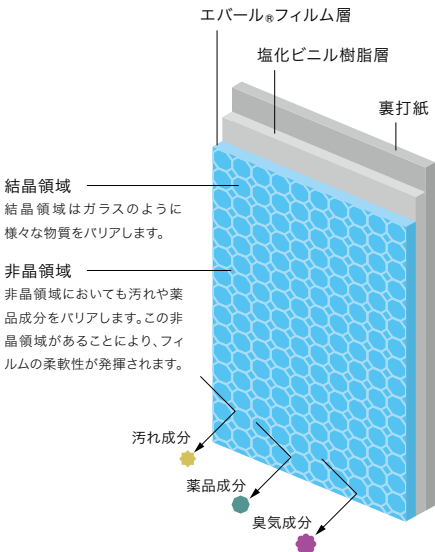
水拭きや中性洗剤を使用して汚れを落とすことができ、耐薬品性にも優れます。また臭気成分をバリアし、壁紙へのにおいの吸着を防ぎます。

2. 抗菌性に優れ、清潔さをキープ

食品包装にも使用される安全性の高いエバル®フィルムをラミネートしており、細菌の増殖を抑制します。

3. 表面が強くキズがつきにくい

エバル®フィルムは表面強度に優れているため、物がぶつかった時に起こりやすい壁紙表面のキズや剥がれを防止します。



■ 耐汚染性試験結果

各種汚染物質に対する24時間後の汚れ防止性能を評価しています。

汚染物質	フィルム汚れ防止壁紙			一般ビニル壁紙		
	水	中性洗剤	アルコール	水	中性洗剤	アルコール
コーヒー	◎	◎	◎	△	△	△
醤油	◎	◎	◎	×	△	△
ソース	◎	◎	◎	×	×	×
オレンジジュース	◎	◎	◎	○	◎	◎
水性ペン	○	◎	◎	×	×	×
クレヨン	△	◎	◎	×	×	×
油性ペン	×	×	◎	×	×	×
口紅	△	◎	◎	×	×	×

〔試験方法〕壁紙工業会規定 汚れ防止壁紙性能試験に準じ、汚染物質については当社基準による。

〔評価基準〕JIS L 0805に定める汚染用グレースケールを用い、汚染度合いを評価する。
◎:5級 汚れが残らない ○:4級 ほとんど汚れが残らない
△:3級 やや汚れが残る ×:2級 かなり汚れが残る
××:1級 汚れが濃く残る

■ 抗菌性能比較表

規定値である[<0.63]の性能を有しています。

	大腸菌		黄色ブドウ球菌		MRSA	
	接種直後	24時間後	接種直後	24時間後	接種直後	24時間後
フィルム汚れ防止壁紙	1.2×10 ⁴	<0.63	1.1×10 ⁴	<0.63	1.2×10 ⁴	<0.63
ポリエチレンフィルム	1.2×10 ⁴	1.5×10 ⁶	1.1×10 ⁴	3.6×10 ⁴	1.2×10 ⁴	7.6×10 ⁴

〔試験方法〕壁紙工業会規定 抗菌性能試験に準ずる。

※上記の試験結果は測定値であり、保証値ではありません。

▶「フィルム汚れ防止壁紙」の施工上の注意

モルタル・ベニヤ下地に施工する場合は、フクレやアクを防ぐため、シーラー処理をしてください。
接着剤は濃い目(6〜7割希釈)のものを使用し、低温時にはボンドを併用してください。
オープンタイムは長めに取ってください。オープンタイム不足はフクレ等の原因になることがあります。
糊付け後は折りジワがつかないように大きいたたみ、上積みは避けてください。
エアーや水分が抜けにくく、特に低温時にはフクレが生じやすいためご注意ください。
出隅の納めの際は折り曲げた壁紙の表面からきれいな布でしっかりとのおさえてください。
施工後は表面に付着した糊や汚れをきれいに拭き取ってください。拭き残しがあると変色の原因になることがあります。
一般ビニル壁紙と比較して施工難易度が高いため、施工費が割増しになる場合があります。

■ 耐薬品性試験結果

各種薬品に対する24時間後の耐薬品性能を評価しています。

薬品名	フィルム汚れ防止壁紙	一般ビニル壁紙
次亜塩素酸ナトリウム(6%)	◎	◎
無水エタノール(99.5vol%)	◎	◎
アンモニア水(25%)	◎	◎
過酸化水素水(3.5w/v%)	◎	◎
ポビドンヨード(7%)	○	△
塩酸(9.5%)	◎	◎
ベンザルコニウム水溶液(10%)	◎	◎
ホルマリン液(37%)	◎	◎
クレゾール石鹼液(3%)	◎	○
シンナー(原液)	◎	○
ルゴール液(原液)	○	×
アクリノール(原液)	○	△
MEK(原液)	◎	○

〔試験方法〕JIS K 6902Bに準じ、汚染物質については当社基準による。

〔評価基準〕色相変化および状態変化により総合評価を行う。
色相変化: JIS L 0805に定める汚染用グレースケールを用い、汚染度合いを評価する。
状態変化: 目視により外観の状態変化を評価する。
◎…変化なし ○…軽微な変化
△…変化あり ×…明らかな変化

■ 汚れ落ち性能比較



フィルム汚れ防止壁紙

一般ビニル壁紙

〔試験方法〕壁紙表面にクレヨンで書き込み、エタノールを用いて拭き取りを行った。





FE6063・6486・6487・6488

フィルム汚れ防止壁紙



▲FE6486 **NEW**

準 不 燃 防火種別2-3 AA 1,090円/㎡

巾92.5cm ↑37.5cm ↔92.5cm

防 か び 抗 菌 汚 れ 防 止

▶施工注意



FE6486(1目盛り10cm)



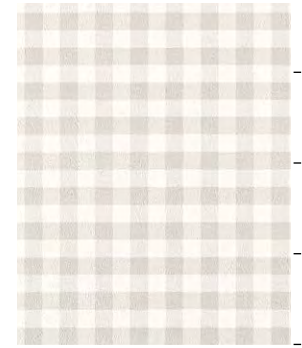
▲FE6487 **NEW**

準 不 燃 防火種別2-3 AA 1,090円/㎡

巾92cm ↑46.2cm ↔30.8cm

防 か び 抗 菌 汚 れ 防 止

▶施工注意



FE6487(1目盛り10cm)



▲FE6488

準 不 燃 防火種別2-3 AA 1,090円/㎡

巾92cm

防 か び 抗 菌 汚 れ 防 止

▶施工注意 エンボス形状により、折りジワが残ります。糊付け後は大きくたたみ、上積みは避けてください。



▲FE6489



別写真を見る

▶施工注意 「フィルム汚れ防止壁紙」の施工上の注意につきましてはP.151をご参照ください。
一般ビニル壁紙と比較して施工難易度が高いため、施工費が割増しになる場合があります。

フィルム汚れ防止壁紙



▲FE6490 NEW



▲FE6491 NEW

準 不 燃 防火種別2-3 AA 1,090円/㎡
巾92cm ↑30.6cm ↔30.8cm
防 か び 抗 菌 汚 れ 防 止
▶施工注意 エンボス形状により、折りジワが残しやすい性質があります。
糊付け後は大きいたたみ、上積みは避けてください。



FE6491 (1目盛り10cm)



▲FE6492 NEW

準 不 燃 防火種別2-3 AA 1,090円/㎡
巾92.5cm ↔46.3cm
防 か び 抗 菌 汚 れ 防 止
▶施工注意 エンボス形状により、折りジワが残しやすい性質があります。糊付け後は大きいたたみ、上積みは避けてください。



▲FE6493 NEW



別写真を見る



FE6490・6492

▶施工注意 「フィルム汚れ防止壁紙」の施工上の注意につきましてはP.151をご参照ください。
一般ビニル壁紙と比較して施工難易度が高いため、施工費が割増しになる場合があります。



FE6495



FE6496

フィルム汚れ防止壁紙



▲FE6494

リフォーム推奨品

準 不 燃	防火種別2-3	AA 1,090円/㎡
巾92cm ↑29cm ↔23cm (エンボスリート)		
防 か び	抗 菌	汚 れ 防 止
▶施工注意		



FE6494(1目盛り10cm)



▲FE6495

準 不 燃	防火種別2-3	AA 1,090円/㎡
巾92cm ↑46cm ↔92cm		
防 か び	抗 菌	汚 れ 防 止
▶施工注意		



FE6495(1目盛り10cm)



▲FE6496

準 不 燃	防火種別2-3	AA 1,090円/㎡
巾92cm ↑46cm ↔92cm		
防 か び	抗 菌	汚 れ 防 止
▶施工注意		



FE6496(1目盛り10cm)

リフォーム推奨品



別写真を見る

▶施工注意 「フィルム汚れ防止壁紙」の施工上の注意につきましてはP.151をご参照ください。
一般ビニル壁紙と比較して施工難易度が高いため、施工費が割増しになる場合があります。

フィルム汚れ防止壁紙



▲FE6497 NEW リフォーム推奨品



FE6497(1目盛り10cm)

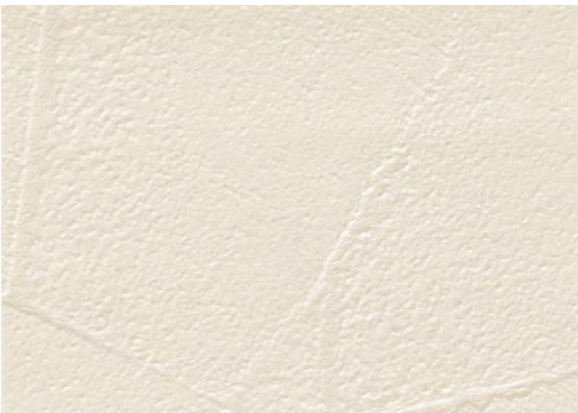


▲FE6499 リフォーム推奨品 ロングセラー



▲FE6498 NEW リフォーム推奨品

準 不 燃 防火種別2-3 AA 1,090円/㎡
巾92.5cm ↑32cm ↔46.3cm (エンボスリビート) ●無地貼可
防 か び 抗 菌 汚 れ 防 止
▶施工注意



▲FE6500 リフォーム推奨品 ロングセラー

準 不 燃 防火種別2-3 AA 1,090円/㎡
巾92cm ↑32.3cm ↔46.2cm (エンボスリビート)
防 か び 抗 菌 汚 れ 防 止
▶施工注意



FE6500(1目盛り10cm)

▶施工注意 「フィルム汚れ防止・抗菌」の施工上の注意につきましてはP.151をご参照ください。一般ビニル壁紙と比較して施工難易度が高いため、施工費が割増しになる場合があります。

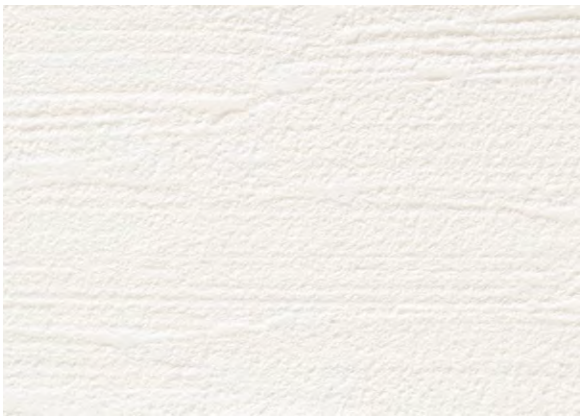


ロングセラー
リフォーム推奨品



別写真を見る





▲ FE6501



▲ FE6502

準 不 燃 防火種別2-3 AA 1,090円/㎡

巾92cm ↑29.5cm ↔46.2cm (エンボスリベート)

防 か び 抗 菌 汚 れ 防 止

▶施工注意



▲ FE6503

リフォーム推奨品



FE6502 (1目盛り10cm)



▲ FE6504

リフォーム推奨品

準 不 燃 防火種別2-3 AA 1,090円/㎡

巾92.5cm ↑64cm ↔92.5cm (エンボスリベート)

防 か び 抗 菌 汚 れ 防 止

▶施工注意



FE6503 (1目盛り10cm)

▶施工注意 「フィルム汚れ防止壁紙」の施工上の注意につきましてはP.151をご参照ください。一般ビニル壁紙と比較して施工難易度が高いため、施工費が割増しになる場合があります。



FE6501



FE6504

リフォーム推奨品



別写真を見る



FE6505



▲FE6505

準 不 燃 防火種別2-3 AA 1,080円/㎡

巾93cm ↑29.4cm ↔46.5cm (エンボスリビート)

防 か び 抗 菌 汚 れ 防 止

▶施工注意



FE6505(1目盛り10cm)



FE6507



▲FE6506

準 不 燃 防火種別2-3 AA 1,090円/㎡

巾92.5cm ↑31.4cm ↔46.3cm (エンボスリビート)

防 か び 抗 菌 汚 れ 防 止

▶施工注意



FE6506(1目盛り10cm)



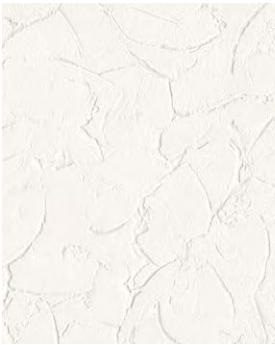
▲FE6507

準 不 燃 防火種別2-3 AA 1,090円/㎡

巾92cm ↑31cm ↔61.5cm (エンボスリビート) ●ステップ柄合せ

防 か び 抗 菌 汚 れ 防 止

▶施工注意



FE6507(1目盛り10cm)

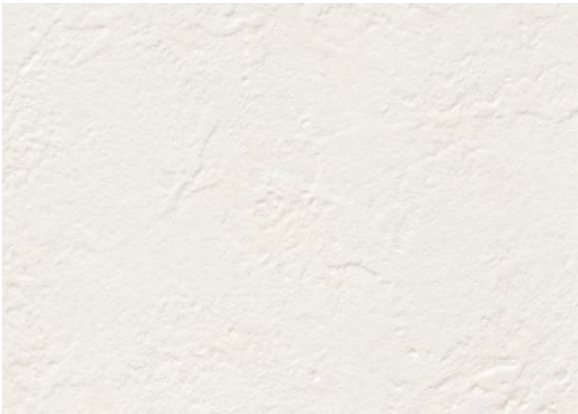
ロングセラー

ロングセラー



別写真を見る

▶施工注意 「フィルム汚れ防止壁紙」の施工上の注意につきましてはP.151をご参照ください。
一般ビニル壁紙と比較して施工難易度が高いため、施工費が割増しになる場合があります。



▲FE6508

準 不 燃 防火種別2-3 AA 1,090円/㎡
巾92cm
防 か び 抗 菌 汚 れ 防 止
▶施工注意



FE6508(1目盛り10cm)



▲FE6511

リフォーム推奨品



▲FE6512

リフォーム推奨品

準 不 燃 防火種別2-3 AA 1,090円/㎡
巾92.5cm ↑31.5cm ↔46.4cm (エンボスリビート)
防 か び 抗 菌 汚 れ 防 止
▶施工注意



▲FE6509

リフォーム推奨品

準 不 燃 防火種別2-3 AA 1,090円/㎡
巾92.5cm ↑64cm ↔92.5cm (エンボスリビート)
防 か び 抗 菌 汚 れ 防 止
▶施工注意



FE6509(1目盛り10cm)



▲FE6510

準 不 燃 防火種別2-3 AA 1,090円/㎡
巾92.5cm ↑64cm ↔92.5cm (エンボスリビート)
防 か び 抗 菌 汚 れ 防 止
▶施工注意 プリントリビートは合いませんのでお含みください。



FE6510(1目盛り10cm)



リフォーム推奨品



別写真を見る

▶施工注意 「フィルム汚れ防止壁紙」の施工上の注意につきましてはP.151をご参照ください。
一般ビニル壁紙と比較して施工難易度が高いため、施工費が割増しになる場合があります。

FE6511



▲FE6513

準 不 燃 防火種別2-3 AA 1,090円/㎡
巾92cm
防 か び 抗 菌 汚 れ 防 止
▶施工注意



▲FE6514

準 不 燃 防火種別2-3 AA 1,090円/㎡
巾92cm ↑20.9cm ↔30.8cm (エンボスリベート)
防 か び 抗 菌 汚 れ 防 止
▶施工注意



▲FE6519

リフォーム推奨品 ロングセラー
準 不 燃 防火種別2-3 AA 1,090円/㎡
巾92cm
防 か び 抗 菌 表 面 強 化 汚 れ 防 止
▶施工注意



▲FE6520

リフォーム推奨品 ロングセラー
準 不 燃 防火種別2-3 AA 1,090円/㎡
巾92cm
防 か び 抗 菌 表 面 強 化 汚 れ 防 止
▶施工注意



▲FE6515

準 不 燃 防火種別2-3 AA 1,090円/㎡
巾92cm
防 か び 抗 菌 汚 れ 防 止
▶施工注意



▲FE6516

間接照明の場合など使用環境によっては下地が目立つことがあります。入念な下地処理を行い、糊ダマリに注意して施工してください。
糊付け後は折りジワがつかないように大ききたたみ、上積みは避けてください。



▲FE6521

準 不 燃 防火種別2-3 AA 1,090円/㎡
巾92cm
防 か び 抗 菌 表 面 強 化 汚 れ 防 止
▶施工注意



▲FE6522

リフォーム推奨品
準 不 燃 防火種別2-3 AA 1,090円/㎡
巾92cm
防 か び 抗 菌 表 面 強 化 汚 れ 防 止
▶施工注意



▲FE6517

準 不 燃 防火種別2-3 AA 1,090円/㎡
巾92cm ↔46.2cm
防 か び 抗 菌 汚 れ 防 止
▶施工注意



▲FE6518

製法上、表面がややキズつきやすいため、施工やメンテナンスの際は慎重にお取り扱いください。
エンボス形状により、折りジワが残りやすい性質があります。糊付け後は大ききたたみ、上積みは避けてください。



▲FE6523

リフォーム推奨品 ロングセラー
準 不 燃 防火種別2-3 AA 1,090円/㎡
巾92cm ↑16.2cm ↔30.8cm ●無地貼可
防 か び 抗 菌 汚 れ 防 止
▶施工注意



▲FE6524

リフォーム推奨品 ロングセラー
準 不 燃 防火種別2-3 AA 1,090円/㎡
巾92cm ↑16.2cm ↔30.8cm ●無地貼可
防 か び 抗 菌 汚 れ 防 止
▶施工注意



別写真を見る



▲ FE6525

準 不 燃 防火種別2-3 AA 1,090円/㎡

巾92cm

防 か び 抗 菌 汚 れ 防 止

▶施工注意



▲ FE6526



▲ FE6527



▲ FE6529



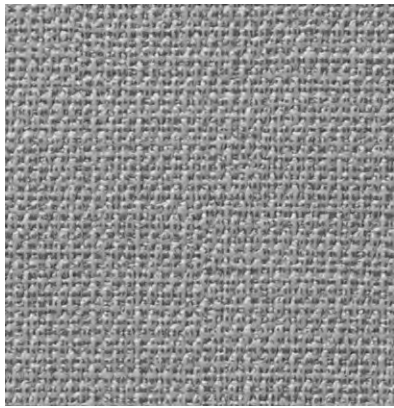
▲ FE6528 NEW

準 不 燃 防火種別2-3 AA 1,090円/㎡

巾92.5cm ±21cm ↔23.2cm ●無地貼可

防 か び 抗 菌 汚 れ 防 止

▶施工注意



▲ FE6530

▶施工注意 「フィルム汚れ防止壁紙」の施工上の注意につきましてはP.151をご参照ください。
一般ビニル壁紙と比較して施工難易度が高いため、施工費が割増しになる場合があります。



フィルム 汚れ防止



別写真を見る

フィルム汚れ防止壁紙



▲FE6531 **NEW** リフォーム推奨品

準 不 燃 防火種別2-3 AA 1,090円/㎡

巾92cm 裱16.1cm ↔46.1cm (エンボスリピート) ●無地貼可

防 か び 抗 菌 汚 れ 防 止

▶施工注意



▲FE6532

準 不 燃 防火種別2-3 AA 1,090円/㎡

巾92cm 裱27.4cm ↔30.7cm (エンボスリピート)

防 か び 抗 菌 汚 れ 防 止

▶施工注意



▲FE6533



FE6533(1目盛り10cm)



▲FE6534

準 不 燃 防火種別2-3 AA 1,090円/㎡

巾92cm 裱20.9cm ↔30.8cm (エンボスリピート)

防 か び 抗 菌 汚 れ 防 止

▶施工注意 柄の特性により、ジョイント部分が目立つ場合がありますのでお含みください。

▶施工注意 「フィルム汚れ防止壁紙」の施工上の注意につきましてはP.151をご参照ください。
一般ビニル壁紙と比較して施工難易度が高いため、施工費が割増しになる場合があります。



FE6532



FE6534





FE6536



FE6537

フィルム汚れ防止壁紙



▲FE6535 NEW



FE6535 (1目盛り10cm)



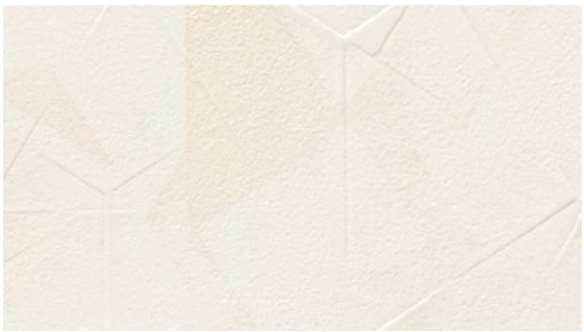
▲FE6536 NEW

準 不 燃 防火種別2-3 AA 1,090円/㎡

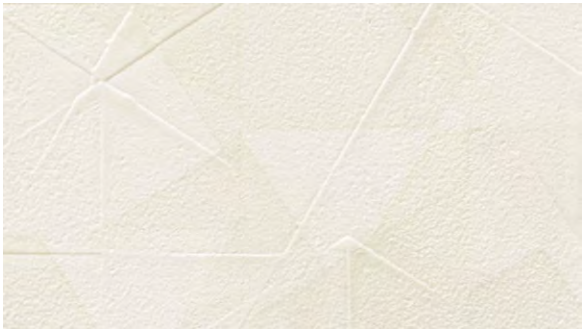
巾92cm

防 か び 抗 菌 汚 れ 防 止

▶施工注意



▲FE6537 NEW



▲FE6538 NEW

準 不 燃 防火種別2-3 AA 1,090円/㎡

巾92.5cm ±32cm ↔30.9cm (エンボスリベート)

防 か び 抗 菌 汚 れ 防 止

▶施工注意



FE6538 (1目盛り10cm)



別写真を見る

▶施工注意 「フィルム汚れ防止壁紙」の施工上の注意につきましてはP.151をご参照ください。
一般ビニル壁紙と比較して施工難易度が高いため、施工費が割増しになる場合があります。

フィルム汚れ防止壁紙



▲FE6539 ロングセラー

準 不 燃 防火種別2-3 AA 1,090円/㎡

巾92cm 裱16.6cm ↔30.8cm

防 か び 抗 菌 表面強化 汚れ防止

▶施工注意
エンボスリビートは合いませんのでお含みおきください。



▲FE6540 ロングセラー

準 不 燃 防火種別2-3 AA 1,080円/㎡

巾93cm 裱12.2cm ↔46.5cm

防 か び 抗 菌 表面強化 汚れ防止

▶施工注意



▲FE6541

準 不 燃 防火種別2-3 AA 1,090円/㎡

巾92cm 裱32cm ↔46cm ●無地貼可

防 か び 抗 菌 汚れ防止

▶施工注意



▲FE6542



▲FE6543

不 燃 防火種別1-4 AA 1,090円/㎡

巾92cm 裱64.1cm ↔30.6cm

防 か び 抗 菌 汚れ防止

▶施工注意



▲FE6544



FE6540



FE6532・6544

▶施工注意 「フィルム汚れ防止壁紙」の施工上の注意につきましてはP.151をご参照ください。
一般ビニル壁紙と比較して施工難易度が高いため、施工費が割増しになる場合があります。





EVAL® BARRIER CLOTH

フィルム汚れ防止壁紙

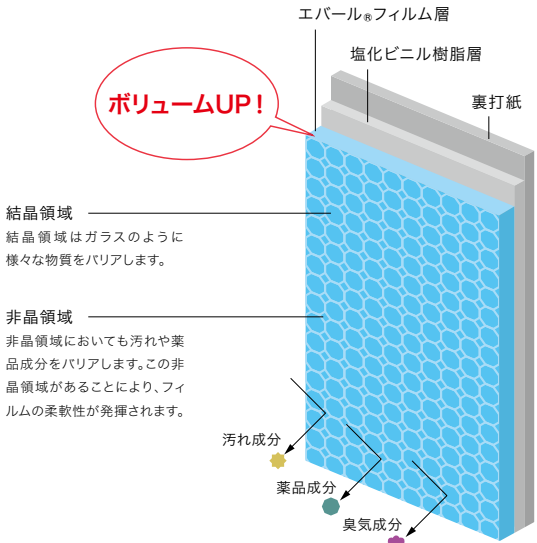
ハイボリュームタイプ

リフォームにもおすすめ

下地の凹凸をカバーする厚みと表面強度を備えています。

エバール®フィルムのバリア機能

汚れや臭気をバリアしお手入れが簡単。
また、耐薬品性と抗菌性に優れ清潔さをキープします。



▲FE6545

準 不 燃

防火種別2-3 AA 1,090円/㎡

巾92cm

防 か び

抗 菌

表面強化

汚れ防止

▶施工注意



▲FE6546

準 不 燃	防火種別2-3 AA 1,090円/㎡			
巾92.5cm ↓30.6cm ↔46.4cm (エンボスリート) ●無地貼可				
防 か び	抗 菌	表面強化	汚れ防止	
▶施工注意				



▲FE6547

リフォーム推奨品

準 不 燃

防火種別2-3 AA 1,090円/㎡

巾92cm

防 か び

抗 菌

表面強化

汚れ防止

▶施工注意



FE6546

▶施工注意 「フィルム汚れ防止壁紙」の施工上の注意につきましてはP.151をご参照ください。
一般ビニル壁紙と比較して施工難易度が高いため、施工費が割増しになる場合があります。

リフォーム推奨品



別写真を見る