

# 不燃認定 ベーシック



## eセコウクロスとは…

- 1. しっかりとした厚みがある不燃認定壁紙
- 2. 下地の凹凸が目立ちにくいテクスチャー

厚みと不陸隠蔽性の自社基準に適合しています。  
仕上りを重視される物件やリニューアルにも安心して  
お使いいただけます。

※この他のページにも「eセコウクロス」を掲載しています。  
eセコウ マークでご確認ください。

アーコバンタレウ



▲ FE6721

eセコウ



▲ FE6724

eセコウ



▲ FE6727

eセコウ



▲ FE6730 NEW

eセコウ

アーコバンタレウ



▲ FE6722

eセコウ



▲ FE6725

eセコウ ロングセラー



▲ FE6728

eセコウ



▲ FE6731 NEW

eセコウ

アーコバンタレウ



▲ FE6723 NEW

eセコウ

不燃 防火種別1-4 AA 1,090円/m<sup>2</sup>

巾92cm

防かび 表面強化 ウレタンコート



▲ FE6726

eセコウ ロングセラー

不燃 防火種別1-4 AA 1,090円/m<sup>2</sup>

巾92cm

防かび 抗菌



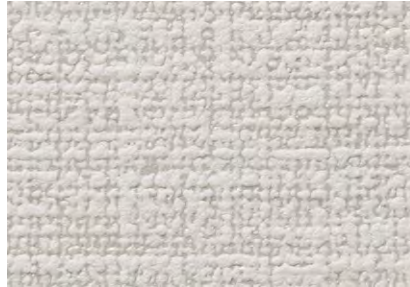
▲ FE6729

eセコウ

不燃 防火種別1-4 AA 1,090円/m<sup>2</sup>

巾92cm

防かび



▲ FE6732 NEW

eセコウ

不燃 防火種別1-4 AA 1,090円/m<sup>2</sup>

巾92cm 巾32.1cm 巾46.2cm ●無地貼可

防かび

不燃認定  
ベーシック



別写真を見る





FE6735



FE6737・6756・スマートジョイナーSJ17-1

不燃認定  
ベシック



▲ FE6733 eセコウ  
不燃 防火種別1-6 AA 1,090円/㎡  
巾92cm  
防かび



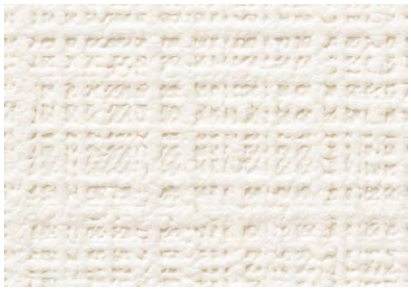
▲ FE6735 eセコウ ロングセラー  
不燃 防火種別1-4 AA 1,090円/㎡  
巾92cm  
防かび



▲ FE6737 eセコウ  
不燃 防火種別1-4 AA 1,090円/㎡  
巾92cm  
防かび 表面強化



▲ FE6739 eセコウ ロングセラー  
不燃 防火種別1-4 AA 1,090円/㎡  
巾92cm  
防かび



▲ FE6734 eセコウ  
不燃 防火種別1-4 AA 1,090円/㎡  
巾92cm 巾21.4cm 巾30.8cm  
防かび



▲ FE6736 eセコウ  
不燃 防火種別1-4 AA 1,090円/㎡  
巾92cm  
防かび



▲ FE6738 eセコウ ロングセラー  
不燃 防火種別1-4 AA 1,090円/㎡  
巾92cm  
防かび



▲ FE6740 NEW eセコウ  
不燃 防火種別1-4 AA 1,090円/㎡  
巾92cm  
防かび

ロングセラー  
eセコウ  
不燃



別写真を見る



不燃認定 ベーシック



▲FE6741 eセコウ



▲FE6743 eセコウ



▲FE6742 eセコウ

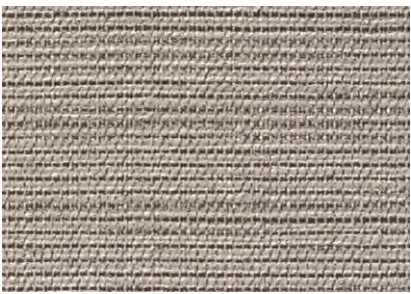


▲FE6744 eセコウ

不燃 防火種別1-4 AA 1,090円/m<sup>2</sup>  
巾92cm  
防かび 表面強化



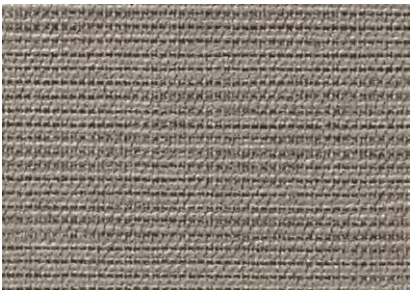
▲FE6745



▲FE6747 ロングセラー

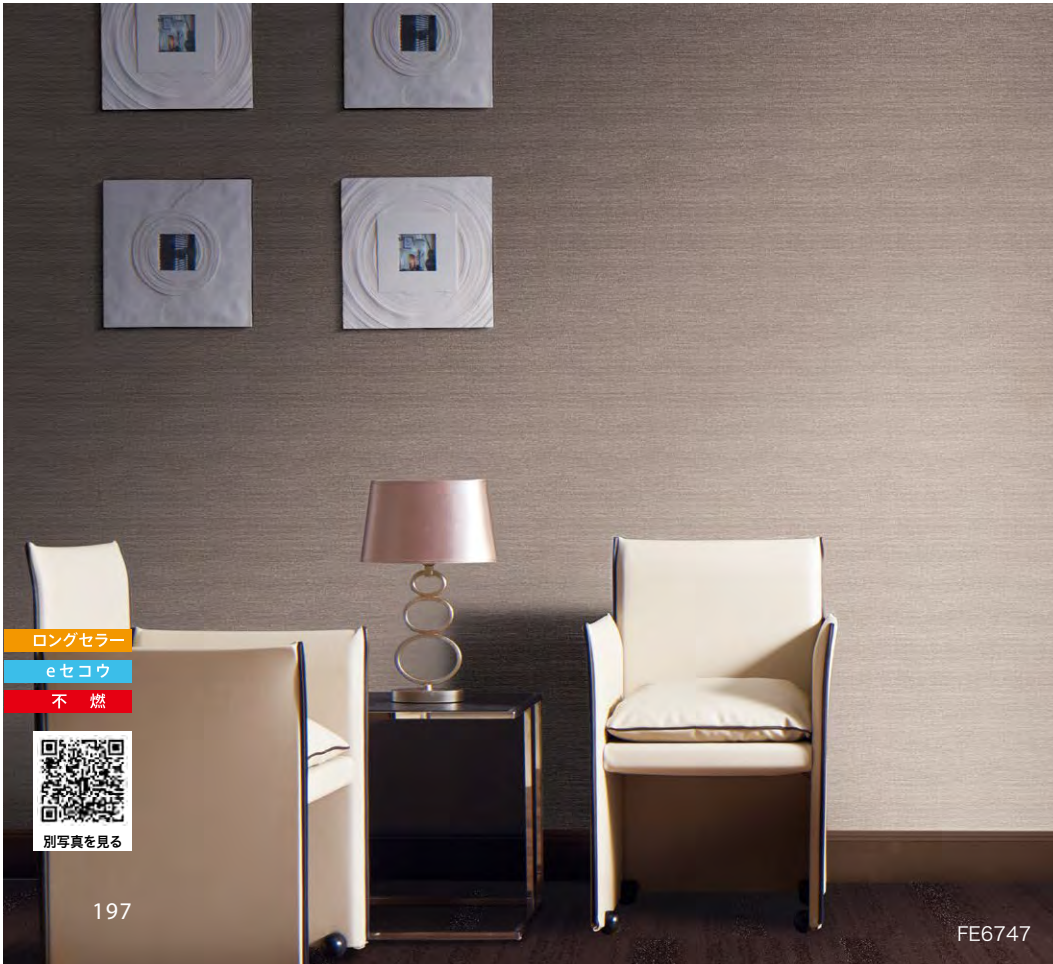


▲FE6746 ロングセラー



▲FE6748

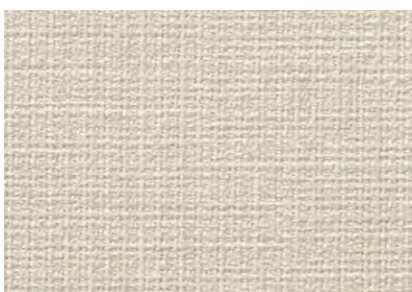
不燃 防火種別1-4 AA 1,090円/m<sup>2</sup>  
巾92cm  
防かび



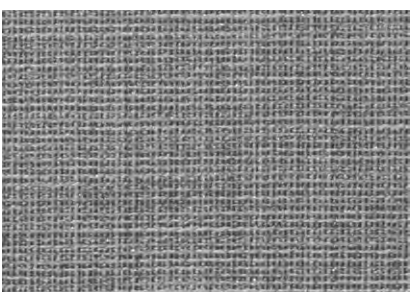
ロングセラー  
eセコウ  
不燃



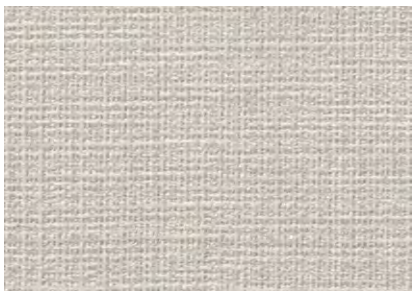
別写真を見る



▲FE6749 NEW



▲FE6751 NEW



▲FE6750 NEW



▲FE6752 NEW

不燃 防火種別1-6 AA 1,090円/m<sup>2</sup>  
巾92cm 高さ23cm 幅46.2cm  
防かび





不燃認定  
ベニシツク



▲ FE6753



▲ FE6755

ロングセラー



▲ FE6757



▲ FE6759



▲ FE6754

ロングセラー



▲ FE6756



▲ FE6758

ロングセラー



▲ FE6760

ロングセラー

不燃 防火種別1-4 AA 1,090円/㎡

巾92cm 高さ56.5cm 両92cm

防かび

▶ 施工注意

濃色の商品は、ひっかきキズや糊の拭き残しにご注意ください。

不燃



別写真を見る



# 不燃認定 ルームエアー（消臭）

タバコのおい、気になる生活臭などを消臭する壁紙

## 1. タバコのおいを消臭

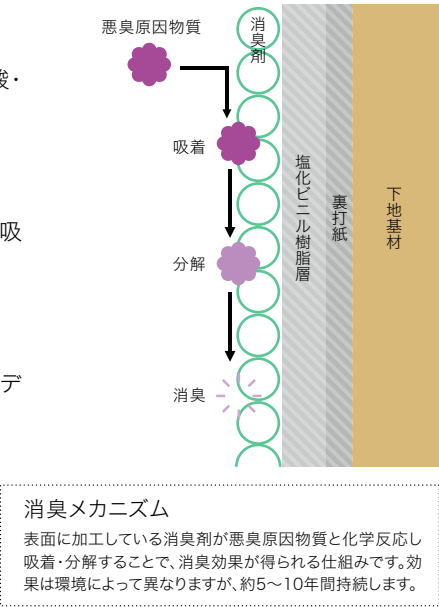
タバコの煙に含まれるアセトアルデヒド・酢酸・硫化水素などを吸着・分解します。

## 2. 気になる生活臭を消臭

トイレ、生ゴミのにおいやペットのにおいを吸着・分解します。

## 3. ホルムアルデヒドを低減

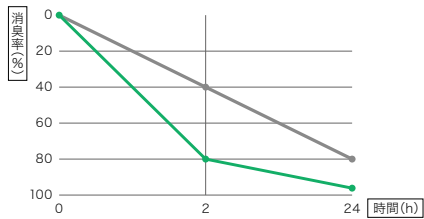
シックハウス症候群の原因となるホルムアルデヒドの低減に効果があります。



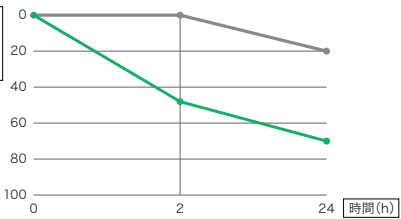
### ■ 消臭性能試験

- [試験方法]
1. サンプルを半分に折り曲げ端部をアルミテープでシールし、消臭試験サンプルとする。(有効消臭面積=10cm×14cm=140cm<sup>2</sup>)
  2. サンプル1枚をテドラバッグに入れ、空気1Lを注入する。
  3. 試験ガスを所定量注入する。
  4. それぞれ上記条件で保持し、2時間・24時間後の残存ガス濃度を検知管で測定する。
  5. 一般ビニル壁紙を用い同様の試験を行う。

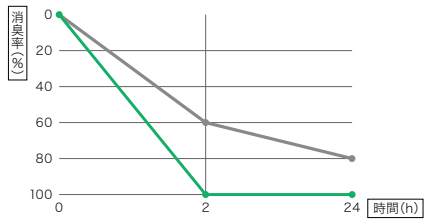
ホルムアルデヒド(建材などのおい)



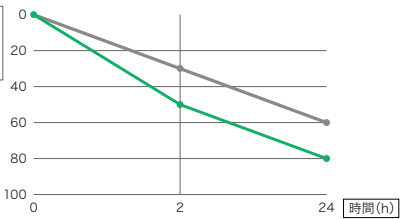
アセトアルデヒド(タバコ臭・加齢臭など)



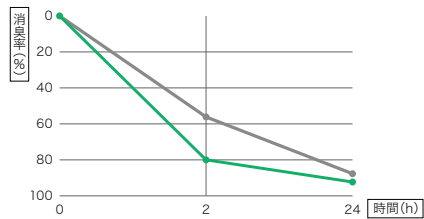
硫化水素(生ゴミ臭・タバコ臭など)



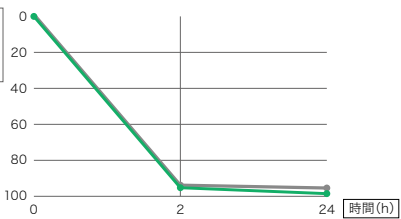
メチルメルカプタン(生ゴミ臭・トイレ臭など)



アンモニア(トイレ臭・ペット臭など)



酢酸(汗・排泄臭など)



— ルームエアー — 一般ビニル壁紙

※上記の試験結果は測定値であり、保証値ではありません。

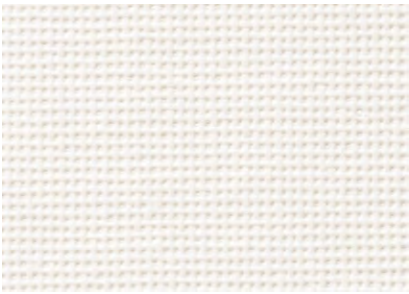


▲ FE6761 eセコウ ロングセラー



▲ FE6762 eセコウ ロングセラー

不燃		防火種別1-6		AA 1,090円/㎡	
巾92cm					
防かび	抗菌	消臭			

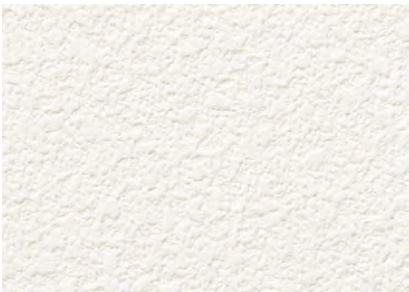


▲ FE6765 ロングセラー



▲ FE6766 ロングセラー

不燃		防火種別1-6		AA 1,090円/㎡	
巾92cm					
防かび	抗菌	消臭			

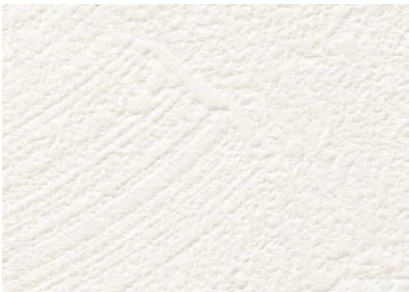


▲ FE6763 eセコウ ロングセラー



▲ FE6764 NEW eセコウ

不燃		防火種別1-6		AA 1,090円/㎡	
巾92cm					
防かび	抗菌	消臭			



▲ FE6767 eセコウ



▲ FE6768 eセコウ

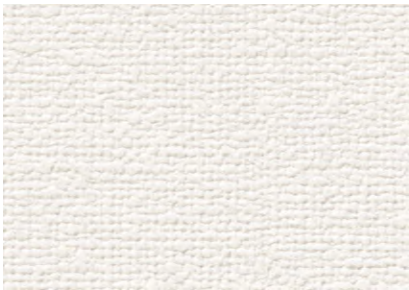
不燃		防火種別1-4 AA 1,090円/㎡	
巾92.5cm ⇄30.7cm ⇄46.4cm (エンボスリベート)			
防 か び	抗 菌	表面強化	消 臭

ロングセラー  
eセコウ  
不燃



別写真を見る





▲ FE6769



▲ FE6773

eセコウ ロングセラー



▲ FE6777

eセコウ



▲ FE6779

eセコウ



▲ FE6770

不燃 防火種別1-4 AA 1,090円/m<sup>2</sup>  
巾92cm  
防かび 抗菌 消臭



▲ FE6774

eセコウ ロングセラー

不燃 防火種別1-6 AA 1,090円/m<sup>2</sup>  
巾92cm  
防かび 抗菌 消臭



▲ FE6778

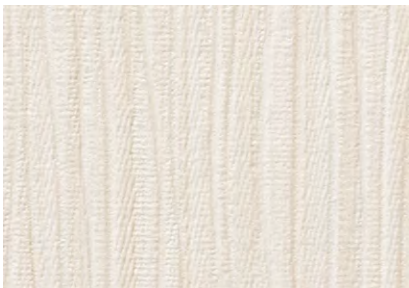
eセコウ

不燃 防火種別1-4 AA 1,090円/m<sup>2</sup>  
巾92cm  
防かび 抗菌 消臭



▲ FE6780

eセコウ



▲ FE6771

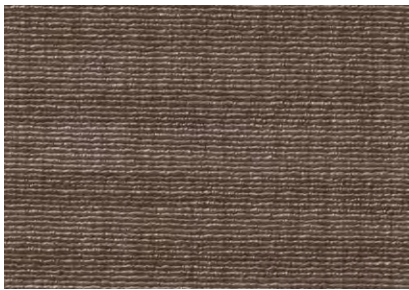


▲ FE6775



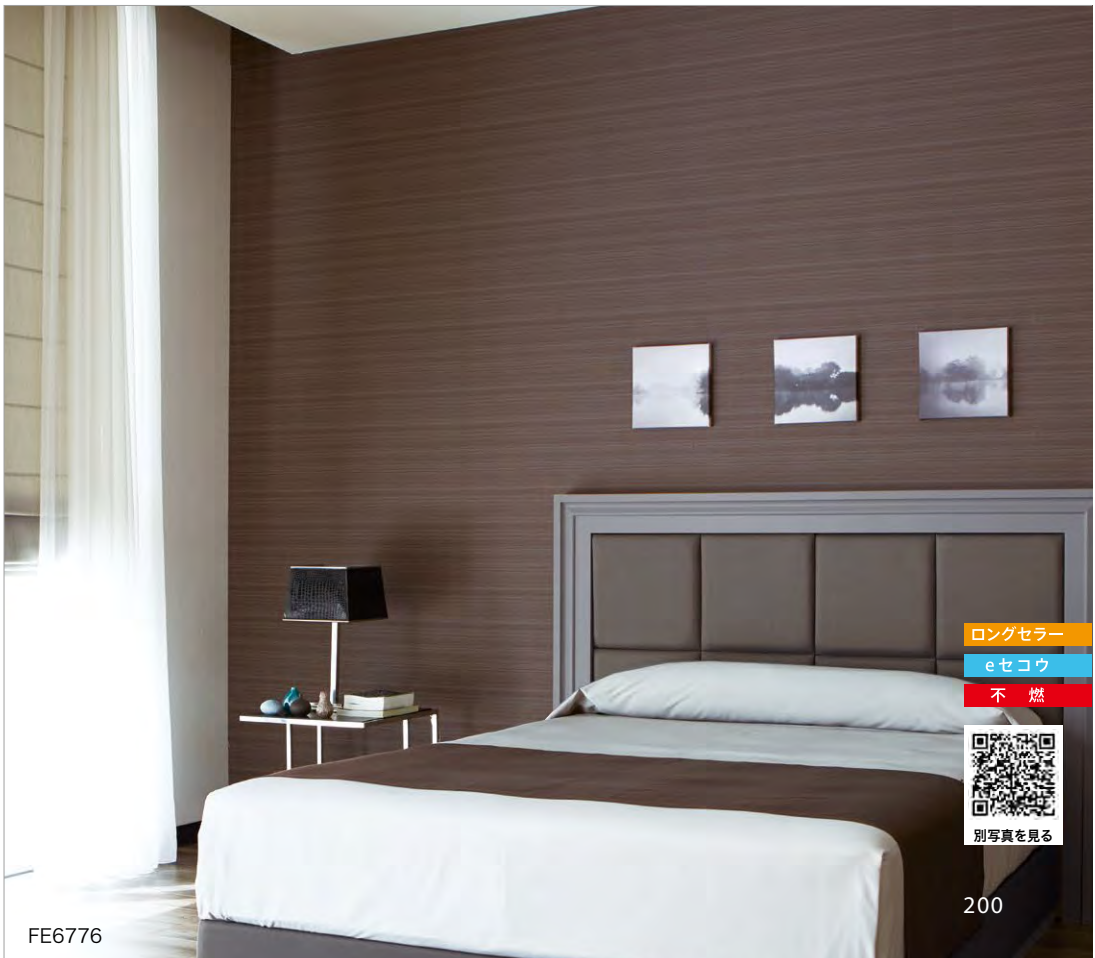
▲ FE6772

不燃 防火種別1-4 AA 1,090円/m<sup>2</sup>  
巾92cm  
防かび 抗菌 消臭  
▶施工注意  
エンボス形状により、折りジワが残りの性質があります。  
糊付け後は大きいたたみ、上積みは避けてください。



▲ FE6776

不燃 防火種別1-4 AA 1,090円/m<sup>2</sup>  
巾92cm ↑32cm ↔46cm  
防かび 抗菌 表面強化 消臭



ロングセラー  
eセコウ  
不燃



別写真を見る

FE6776



# 不燃認定 フィルム汚れ防止壁紙

## エバール®フィルムの効果で汚れ・キズに強い壁紙

### 1. 汚れや臭気をバリアし、耐薬品性に優れる

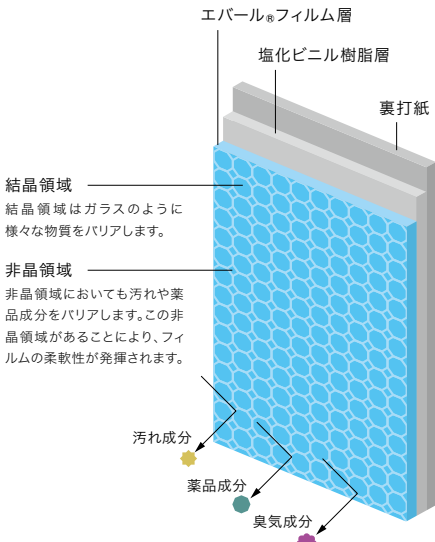
水拭きや中性洗剤を使用して汚れを落とすことができ、耐薬品性にも優れます。また臭気成分をバリアし、壁紙へのにおいの吸着を防ぎます。

### 2. 抗菌性に優れ、清潔さをキープ

食品包装にも使用される安全性の高いエバール®フィルムをラミネートしており、細菌の増殖を抑制します。

### 3. 表面が強くキズがつきにくい

エバール®フィルムは表面強度に優れているため、物がぶつかった時に起こりやすい壁紙表面のキズや剥がれを防止します。



#### ■ 防汚性試験結果

各種汚染物質に対する24時間後の汚れ防止性能を評価しています。

汚染物質	フィルム汚れ防止壁紙			一般ビニル壁紙		
	水	中性洗剤	アルコール	水	中性洗剤	アルコール
コーヒー	◎	◎	◎	△	△	△
醤油	◎	◎	◎	×	△	△
ソース	◎	◎	◎	×	×	×
オレンジジュース	◎	◎	◎	○	◎	◎
水性ペン	○	◎	◎	×	×	×
クレヨン	△	◎	◎	×	×	×
油性ペン	×	×	◎	×	×	×
口紅	△	◎	◎	×	×	×

〔試験方法〕壁紙工業会規定 汚れ防止壁紙性能試験に準じ、汚染物質については当社基準による。

〔評価基準〕JIS L 0805に定める汚染用グレースケールを用い、汚染度合いを評価する。  
◎: 5級汚れが残らない ○: 4級ほとんど汚れが残らない  
△: 3級やや汚れが残る ×: 2級かなり汚れが残る ××: 1級汚れが濃く残る

#### ■ 耐薬品性試験結果

各種薬品に対する24時間後の耐薬品性能を評価しています。

薬品名	フィルム汚れ防止壁紙	一般ビニル壁紙
次亜塩素酸ナトリウム (6%)	◎	◎
無水エタノール (99.5vol%)	◎	◎
アンモニア水 (25%)	◎	◎
過酸化水素水 (3.5w/v%)	◎	◎
ポビドンヨード (7%)	○	△
塩酸 (9.5%)	◎	◎
ベンザルコニウム水溶液 (10%)	◎	◎
ホルマリン液 (37%)	◎	◎
クレゾール石鹼液 (3%)	◎	○
シンナー (原液)	◎	○
ルゴール液 (原液)	○	×
アクリノール (原液)	○	△
MEK (原液)	◎	○

〔試験方法〕JIS K 6902Bに準じ、汚染物質については当社基準による。

〔評価基準〕色相変化および状態変化により総合評価を行う。  
色相変化: JIS L 0805に定める汚染用グレースケールを用い、汚染度合いを評価する。  
状態変化: 目視により外観の状態変化を評価する。  
◎…変化なし ○…軽微な変化 △…変化あり ×…明らかな変化

#### ■ 抗菌性能比較表

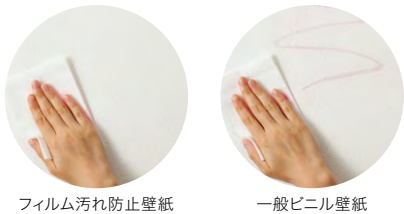
規定値である[<0.63]の性能を有しています。

	大腸菌		黄色ブドウ球菌		MRSA	
	接種直後	24時間後	接種直後	24時間後	接種直後	24時間後
フィルム汚れ防止壁紙	1.2×10 <sup>4</sup>	<0.63	1.1×10 <sup>4</sup>	<0.63	1.2×10 <sup>4</sup>	<0.63
ポリエチレンフィルム	1.2×10 <sup>4</sup>	1.5×10 <sup>6</sup>	1.1×10 <sup>4</sup>	3.6×10 <sup>4</sup>	1.2×10 <sup>4</sup>	7.6×10 <sup>4</sup>

〔試験方法〕壁紙工業会規定 抗菌性能試験に準ずる。

※上記の試験結果は測定値であり、保証値ではありません。

#### ■ 汚れ落ち性能比較



〔試験方法〕壁紙表面にクレヨンで書き込み、エタノールを用いて拭き取りを行った。

#### ▶ 「フィルム汚れ防止壁紙」の施工上の注意

モルタル・ベニヤ下地に施工する場合は、フクレやアクを防ぐため、シーラー処理をしてください。  
接着剤は濃い目 (6〜7割希釈) のものを使用し、低温時にはボンドを併用してください。  
オープンタイムは長めに取ってください。オープンタイム不足はフクレ等の原因になることがあります。  
糊付け後は折りジワがつかないように大きくたたみ、上積みは避けてください。  
エアーや水分が抜けにくく、特に低温時にはフクレが生じやすいためご注意ください。  
出隅の納めの際は折り曲げた壁紙の表面からきれいな布でしっかりとのおさえてください。  
施工後は表面に付着した糊や汚れをきれいに拭き取ってください。拭き残しがあると変色の原因になることがあります。  
一般ビニル壁紙と比較して施工難易度が高いため、施工費が割増しになる場合があります。

※「EVAL®」および「エバール®」は株式会社クラレのエチレン・ビニルアルコール共重合樹脂の登録商標です。







FE6781・6787

不燃認定 フィルム汚れ防止壁紙



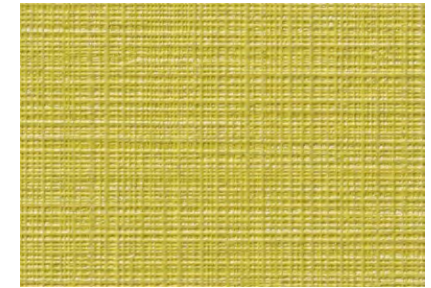
▲FE6781



▲FE6785



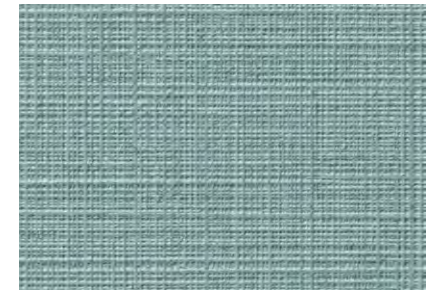
▲FE6782



▲FE6786



▲FE6783



▲FE6787



▲FE6784



▲FE6788

不燃 防火種別1-4 AA 1,090円/m<sup>2</sup>

巾92cm

防かび 抗菌 表面強化 汚れ防止

▶施工注意

不燃



別写真を見る

▶施工注意 「フィルム汚れ防止壁紙」の施工上の注意につきましてはP.201をご参照ください。  
一般ビニル壁紙と比較して施工難易度が高いため、施工費が割増しになる場合があります。



不燃認定  
フィルム△汚れ防止



▲FE6789      ロングセラー



▲FE6790      ロングセラー

不燃 防火種別1-4 AA 1,090円/㎡  
巾92cm  
防かび 抗菌 表面強化 汚れ防止  
▶施工注意



▲FE6791



▲FE6792

不燃 防火種別1-4 AA 1,090円/㎡  
巾92cm  
防かび 抗菌 表面強化 汚れ防止  
▶施工注意



▲FE6793      ロングセラー



▲FE6794      ロングセラー

不燃 防火種別1-4 AA 1,090円/㎡  
巾92cm  
防かび 抗菌 表面強化 汚れ防止  
▶施工注意



▲FE6795      ロングセラー



▲FE6796      ロングセラー



ロングセラー

不燃



別写真を見る



▲FE6797



▲FE6799



▲FE6798

不燃 防火種別1-4 AA 1,090円/㎡  
巾92cm ↔11.5cm  
防かび 抗菌 表面強化 汚れ防止  
▶施工注意  
エンボス形状により、折りジワが残りやすい性質があります。  
糊付け後は大きいたみ、上積みは避けてください。



▲FE6800

不燃 防火種別1-4 AA 1,090円/㎡  
巾92cm  
防かび 抗菌 表面強化 汚れ防止  
▶施工注意

▶施工注意 「フィルム汚れ防止壁紙」の施工上の注意につきましてはP.201をご参照ください。  
一般ビニル壁紙と比較して施工難易度が高いため、施工費が割増しになる場合があります。





▲ FE6801



▲ FE6802

**不燃** 防火種別1-4 AA 1,090円/㎡  
巾92.5cm ↑32cm ↔46.4cm ●無地貼可  
防かび 抗菌 表面強化 汚れ防止  
▶施工注意  
エンボス形状により、折りジワが残しやすい性質があります。  
糊付け後は大きくたたみ、上積みは避けてください。



▲ FE6803



▲ FE6804

**不燃** 防火種別1-4 AA 1,090円/㎡  
巾92cm ↑21.3cm ↔30.8cm  
防かび 抗菌 汚れ防止  
▶施工注意  
エンボスリビートは含みませんのでお含みください。



▲ FE6805



▲ FE6806

**不燃** 防火種別1-4 AA 1,080円/㎡  
巾93cm ↑31.2cm ↔31cm (エンボスリビート)  
防かび 抗菌 汚れ防止  
▶施工注意  
プリントリビートは含みませんのでお含みください。



▲ FE6807



▲ FE6808

**不燃** 防火種別1-4 AA 1,090円/㎡  
巾92cm ↑64cm ↔92cm  
防かび 抗菌 表面強化 汚れ防止  
▶施工注意

▶施工注意 「フィルム汚れ防止壁紙」の施工上の注意につきましてはP.201をご参照ください。  
一般ビニル壁紙と比較して施工難易度が高いため、施工費が割増しになる場合があります。



FE6802

不燃認定  
フィルム  
汚れ防止

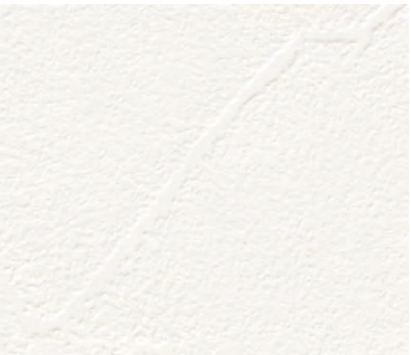


FE6803



別写真を見る





▲FE6809



▲FE6810

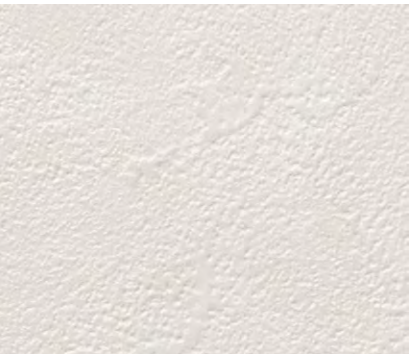
不燃 防火種別1-4 AA 1,090円/㎡  
巾92cm ↑30.7cm ↔46.2cm (エンボスリベート)  
防かび 抗菌 表面強化 汚れ防止  
▶施工注意



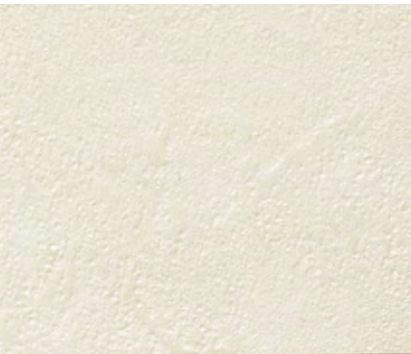
▲FE6811



▲FE6813



▲FE6812



▲FE6814

不燃 防火種別1-4 AA 1,090円/㎡  
巾92.5cm ↑32cm ↔46.4cm (エンボスリベート)  
防かび 抗菌 表面強化 汚れ防止  
▶施工注意



FE6812・6813

▶施工注意 「フィルム汚れ防止壁紙」の施工上の注意につきましてはP.201をご参照ください。  
一般ビニル壁紙と比較して施工難易度が高いため、施工費が割増しになる場合があります。





▲FE6815

**不燃** 防火種別1-4 AA 1,090円/㎡  
巾92.5cm ↑32.1cm ↔92.5cm (エンボスリビート)  
防 か び 抗 菌 汚れ防止  
▶施工注意



FE6815(1目盛り10cm)



▲FE6817

**不燃** 防火種別1-4 AA 1,090円/㎡  
巾92cm ↑31.7cm ↔46.2cm (エンボスリビート)  
防 か び 抗 菌 表面強化 汚れ防止  
▶施工注意

ロングセラー



FE6817(1目盛り10cm)

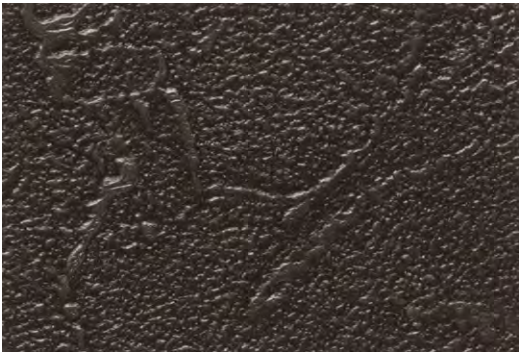


▲FE6816

**不燃** 防火種別1-4 AA 1,090円/㎡  
巾92cm ↔1cm  
防 か び 抗 菌 汚れ防止  
▶施工注意



FE6816(1目盛り10cm)



▲FE6818

**不燃** 防火種別1-6 AA 1,090円/㎡  
巾92cm ↑31cm ↔46.2cm (エンボスリビート)  
防 か び 抗 菌 表面強化 汚れ防止  
▶施工注意

ロングセラー



FE6818(1目盛り10cm)

▶施工注意 「フィルム汚れ防止壁紙」の施工上の注意につきましてはP.201をご参照ください。一般ビニル壁紙と比較して施工難易度が高いため、施工費が割増しになる場合があります。



FE6815



FE6818

ロングセラー

不燃



別写真を見る



不燃認定 スーパー耐久性

“フィルム汚れ防止壁紙”の表面強度をさらにアップ

1. 引っかきキズに強い

エバール®フィルム+特殊配合により、表面をさらに強化。  
引っかきキズがつきにくい構造です。

2. 衝撃に強い

一般ビニル壁紙に比べ、高い耐衝撃性能を有しています。

3. エバール®フィルムのバリア機能

汚れや臭気をバリアしお手入れが簡単。  
また、耐薬品性と抗菌性に優れ清潔さをキープします。

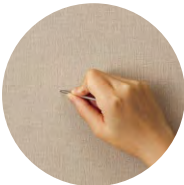
■ スーパー耐久性 表面強度試験結果

スーパー耐久性はより厳しい表面強度の基準値を満たしています。

試験材	5回往復	15回往復	30回往復
スーパー耐久性 性能基準 (※自社基準)	5級	5級	4級以上
表面強化壁紙 性能基準 (※壁紙工業会規定)	4級以上	—	—

[試験方法] 壁紙工業会規定 表面強化壁紙性能試験に準ずる。

[評価基準] 所定の摩擦子(荷重200g)を取り付け、5回・15回・30回往復させ、目視により表面のキズつき度合いを評価する。  
5級: 一見視で特に変化がみられない  
4級: 多少表面キズがみられるが、比較的大きな表面層の破れなどはみられない  
3級: 表面層の破れが明確にみえる  
2級: 表面が破れて紙などの裏打ち材が明らかにみえる(長さ1cm未満)  
1級: 表面が破れて紙などの裏打ち材が明らかにみえる(長さ1cm以上)

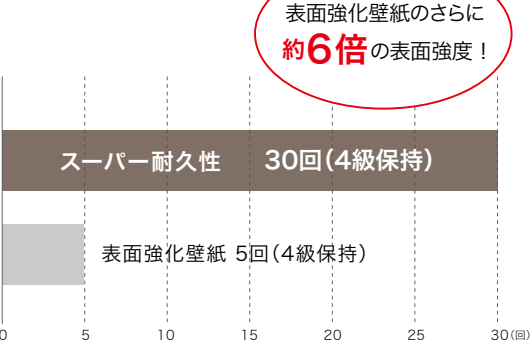


スーパー耐久性



一般ビニル壁紙

■ 表面強度比較



※上記の試験結果は測定値であり、保証値ではありません。

■ 汚れ落ち性能比較



スーパー耐久性



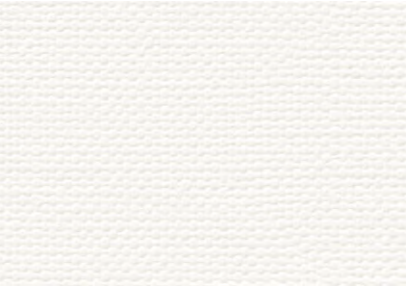
一般ビニル壁紙

[試験方法]  
壁紙表面にクレヨンで書き込み、エタノールを用いて拭き取りを行った。

▶「スーパー耐久性」の施工上の注意

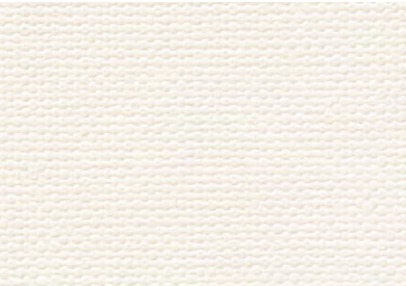
モルタル・ベニヤ下地に施工する場合は、フクレやアクを防ぐため、シーラー処理をしてください。  
接着剤は濃い目(6〜7割希釈)のものを使用し、低温時にはボンドを併用してください。  
オープンタイムは長めに取ってください。オープンタイム不足はフクレ等の原因になることがあります。  
糊付け後は折りジワがつかないように大ききたたみ、上積みは避けてください。  
エアーや水分が抜けにくく、特に低温時にはフクレが生じやすいためご注意ください。  
出隅の納めの際は折り曲げた壁紙の表面からきれいな布でしっかりとおさえてください。  
施工後は表面に付着した糊や汚れをきれいに拭き取ってください。拭き残しがあると変色の原因になることがあります。  
一般ビニル壁紙と比較して施工難易度が高いため、施工費が割増しになる場合があります。

※「EVAL®」および「エバール®」は株式会社クラレのエチレン・ビニルアルコール共重合樹脂の登録商標です。



▲ FE6821

ロングセラー



▲ FE6822

ロングセラー

不燃 防火種別1-4 AA 1,090円/㎡

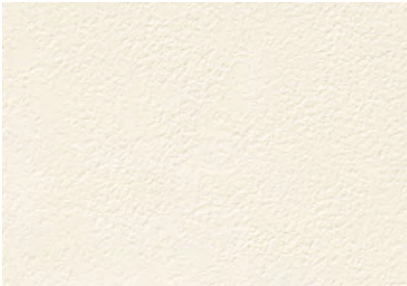
巾92cm

防かび 抗菌 表面強化 汚れ防止

▶施工注意



▲ FE6825



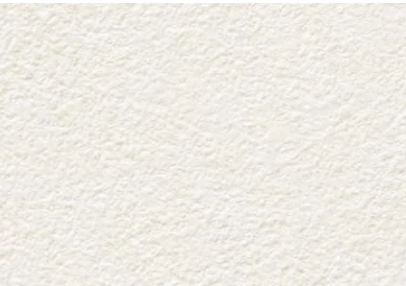
▲ FE6826

不燃 防火種別1-4 AA 1,090円/㎡

巾92cm

防かび 抗菌 表面強化 汚れ防止

▶施工注意



▲ FE6823

ロングセラー



▲ FE6824

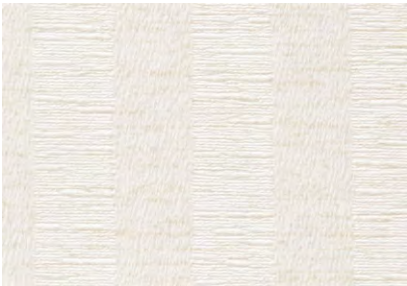
ロングセラー

不燃 防火種別1-4 AA 1,090円/㎡

巾92.4cm 巾32cm 巾46.2cm ●無地貼可

防かび 抗菌 表面強化 汚れ防止

▶施工注意



▲ FE6827

ロングセラー

不燃 防火種別1-4 AA 1,090円/㎡

巾92cm 巾2.1cm (エンボスリビート)

防かび 抗菌 表面強化 汚れ防止

▶施工注意



FE6827(1目盛り10cm)

ロングセラー

不燃



別写真を見る





▲ FE6828



▲ FE6830



▲ FE6829

不燃 防火種別1-4 AA 1,090円/㎡

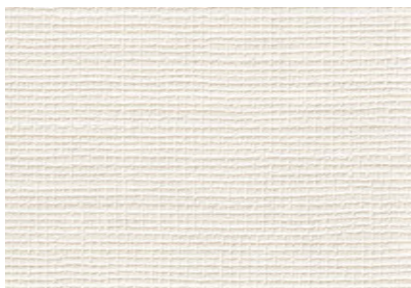
巾92cm

防かび 抗菌 表面強化 汚れ防止

▶施工注意



▲ FE6831



▲ FE6832



▲ FE6834

ロングセラー



▲ FE6833

不燃 防火種別1-4 AA 1,090円/㎡

巾92cm ↑23.1cm ↔46.1cm

防かび 抗菌 表面強化 汚れ防止

▶施工注意



▲ FE6835

ロングセラー

不燃 防火種別1-4 AA 1,090円/㎡

巾92cm ↑32cm ↔46cm

防かび 抗菌 表面強化 汚れ防止

▶施工注意

▶施工注意 「スーパー耐久性」の施工上の注意につきましてはP.207をご参照ください。  
一般ビニル壁紙と比較して施工難易度が高いため、施工費が割増しになる場合があります。



FE6828

不燃認定  
スーパー耐久性



FE6835

ロングセラー

不燃



別写真を見る



不燃認定 木目



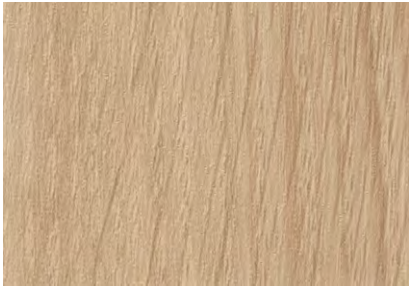
FE6195・6847(横貼り)

▶施工注意 表面を過度にこすったり拭いたりすると、ツヤ感が変わるおそれがありますのでご注意ください。  
下地に配慮した施工を行うため、施工費が割増しになる場合があります。  
濃色の商品は、ひっかきキズや糊の拭き残しにご注意ください。



▲FE6841 NEW オーク板証

不燃 防火種別1-6 AA 1,080円/㎡  
巾93cm ↑125cm ↔93cm  
防かび 同柄リアテック TC4177  
▶施工注意



▲FE6842 NEW オーク板証

不燃 防火種別1-6 AA 1,080円/㎡  
巾93cm ↑125cm ↔93cm  
防かび  
▶施工注意



▲FE6843 NEW オーク板証

不燃 防火種別1-6 AA 1,080円/㎡  
巾93cm ↑125cm ↔93cm  
防かび  
▶施工注意



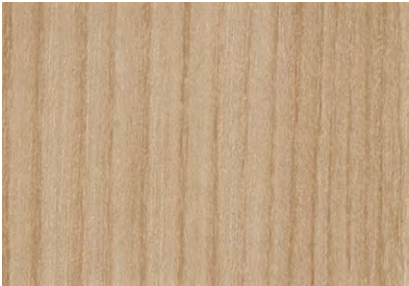
▲FE6844 NEW オーク板証

不燃 防火種別1-6 AA 1,080円/㎡  
巾93cm ↑125cm ↔93cm  
防かび 同柄リアテック TC4260  
▶施工注意



▲FE6845 NEW エルム証目

不燃 防火種別1-6 AA 1,080円/㎡  
巾93cm ↑125cm ↔93cm  
防かび 表面強化  
▶施工注意



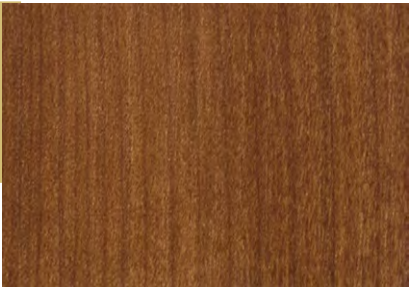
▲FE6846 NEW エルム証目

不燃 防火種別1-6 AA 1,080円/㎡  
巾93cm ↑125cm ↔93cm  
防かび 表面強化  
▶施工注意



▲FE6847 チェリー板証

不燃 防火種別1-6 AA 1,080円/㎡  
巾93cm ↑94cm ↔93cm  
防かび 表面強化 同柄リアテック TC4212  
▶施工注意



▲FE6848 NEW チェリー板証

不燃 防火種別1-6 AA 1,080円/㎡  
巾93cm ↑94cm ↔93cm  
防かび 表面強化 同柄リアテック TC4273  
▶施工注意

リアテック同柄あり

マークの商品につきましては、リアテック(粘着剤付化粧フィルム)に同柄商品をご用意しております。詳しくは「REATEC vol.9」見本帳をご覧ください。





▲ FE6849 NEW      ウォルナット板証

不燃	防火種別1-6	AA 1,080円/㎡
巾93cm ↓125cm ↔93cm		
防かび	表面強化	
同柄リアテック TC4175		
▶施工注意		



▲ FE6853 NEW      ヒノキ板証

不燃	防火種別1-6	AA 1,080円/㎡
巾93cm ↓125cm ↔93cm		
防かび	表面強化	
同柄リアテック TC4155		
▶施工注意		



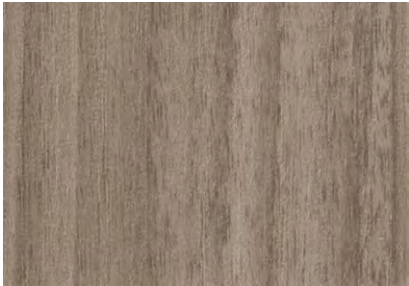
▲ FE6857 NEW      サクラ板証

不燃	防火種別1-6	AA 1,080円/㎡
巾93cm ↓125cm ↔93cm		
防かび	表面強化	
同柄リアテック TC4157		
▶施工注意		



▲ FE6859 NEW      スギ板証

不燃	防火種別1-6	AA 1,080円/㎡
巾93cm ↓94cm ↔93cm		
防かび	表面強化	
▶施工注意		



▲ FE6850 NEW      ウォルナット板証

不燃	防火種別1-6	AA 1,080円/㎡
巾93cm ↓125cm ↔93cm		
防かび	表面強化	
▶施工注意		



▲ FE6854 NEW      オーク板証 eセコウ

不燃	防火種別1-6	AA 1,080円/㎡
巾93cm ↓125cm ↔93cm		
防かび		
▶施工注意		



▲ FE6858 NEW      ウォルナット板証 eセコウ

不燃	防火種別1-6	AA 1,080円/㎡
巾93cm ↓125cm ↔93cm		
防かび		
▶施工注意		



▲ FE6860 NEW      マホガニー板証

不燃	防火種別1-6	AA 1,080円/㎡
巾93cm ↓94cm ↔93cm		
防かび	表面強化	
同柄リアテック TC4284		
▶施工注意		



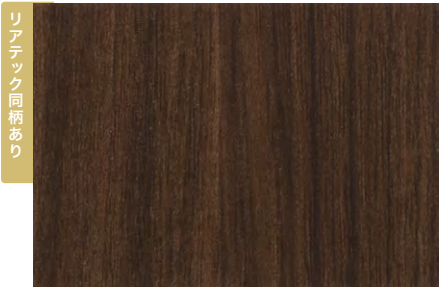
▲ FE6851 NEW      ウォルナット板証

不燃	防火種別1-6	AA 1,080円/㎡
巾93cm ↓125cm ↔93cm		
防かび	表面強化	
▶施工注意		



▲ FE6855 NEW      ラインウッド板証

不燃	防火種別1-4	AA 1,090円/㎡
巾92cm ↓93cm ↔46.1cm		
防かび	抗菌	表面強化 汚れ防止
同柄リアテック TC4167		
▶施工注意		



▲ FE6852      ウォルナット板証

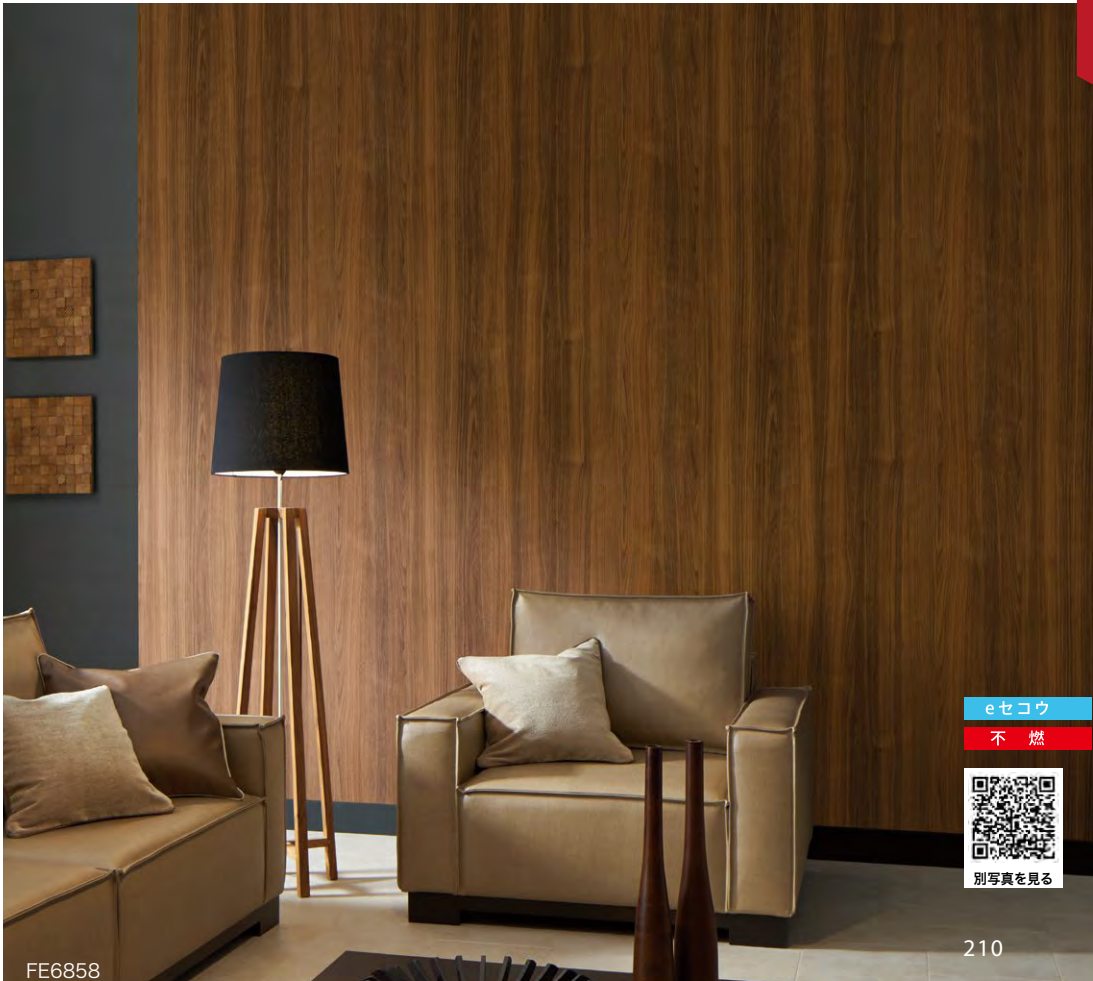
不燃	防火種別1-6	AA 1,080円/㎡
巾93cm ↓125cm ↔93cm		
防かび	表面強化	
同柄リアテック TC4307		
▶施工注意		



▲ FE6856 NEW      ラインウッド板証

不燃	防火種別1-4	AA 1,090円/㎡
巾92cm ↓93cm ↔46.1cm		
防かび	抗菌	表面強化 汚れ防止
同柄リアテック TC4336		
▶施工注意		

FE6855・6856は「スーパー耐久性」の商品です。  
「スーパー耐久性」の施工上の注意につきましてはP.207をご参照ください。  
糊付け後は折りジワがつかないように大きいたたみ、上積みは避けてください。



FE6858

eセコウ

不燃



別写真を見る