

F / N E

ファイン1000
WALLCOVERINGS
2021-2023.5

sangetsu



F/NE 1000 WALLCOVERINGS 2021-2023.5 FE74001~FE74968

■ 表紙の壁紙

□ 表紙(左手前から奥へ)

•FE74306(P.83) •FE74012(P.22)
•FE74311(P.84) •FE74292(P.78)

□ 背表紙:FE74305(P.82)

□ 裏表紙(右手前から奥へ)

•FE74092(P.36) •FE74461(P.134)

INDEX

■ コーディネートレシピ	1
"THIS IS MY RELAXING ROOM"	

■ カラーパレット Color Palette	15
---------------------------------	----

■ ベーシック Basic	
● 石・塗り STONE-STUCCO	21
● 織物 FABRIC	31
● 天井 CEILING	41
● タイル・レンガ・コンクリート TILE-BRICKS-CONCRETE	45
● 木目 WOOD	55
● 和 WA	65
● 珪藻土壁紙 DIATOMITE	71

■ ブランドセレクション Brand Selection	
● process#100 "TIMELESS AND ARTISAN"	73
● EDA "SHOREDITCH SKYLINE"	85
● サイオン SCION	93
● ムーミン MOOMIN	101

■ パターン Pattern	
● 北欧 SCANDINAVIAN	107
● カジュアル CASUAL	113
● 蓄光 LUMINOUS	121
● ナチュラル&ボタニカル NATURAL&BOTANICAL	123
● モダン MODERN	131
● クラシック CLASSIC	141

■ 機能性壁紙	
● 機能性説明	151
● フィルム汚れ防止壁紙	155
● スーパー耐久性	167
● EBフィルム	172
● ウレタンコート壁紙	173
● ハードストレッチ壁紙	179
● スーパーストレッチ壁紙	183
● ルームエアー(消臭)	185
● 抗ウイルス壁紙	191
● 抗アレルギー壁紙	197
● 吸放湿壁紙	201
● 通気性壁紙	204
● エコリフレクト	205
● プロジェクター用壁紙	206

■ 不燃認定壁紙	
● 不燃認定 ベーシック	207
● 不燃認定 ルームエアー(消臭)	211
● 不燃認定 フィルム汚れ防止壁紙	213
● 不燃認定 スーパー耐久性	217
● 不燃認定 木目	219
● 不燃認定 パターン一覧	221

■ 特殊商品	
● トリムインデックス	223
● 掲示板クロス	225
● マグネット	227
● ホワイトボード	228
● HIGH GRAFICA(デジタルプリント)	229
● ラウファーズ/寒冷紗(塗装下地)	233
● スマートジョイナー(見切り材)	234
● モールド	235

QRコードを読み込んで掲載商品の情報をチェック

FINE特設サイトで
おすすめ商品をチェック

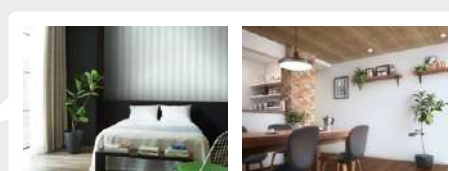
巻頭特集や新発売商品など、
この見本帳では伝えきれない
FINEの魅力を特設サイトに
掲載しました。

こちらのQRコードからFINE
特設サイトにアクセスできます

※QRコードは(株)デンソーウェーブの登録商標です。



掲載商品全点の施工例画像をチェック



各ページのQRコードを読み込むと、同商品の見本帳に
は掲載されていない施工例画像をご覧いただけます。

スマートフォン、
タブレットから



ドアにも貼れる壁紙

P.49, 110, 170, 180に掲載

この写真に使用しているドアは、表面に壁紙が貼れるYKK AP(株)製の室内ドア
famitto【ファミット】です。壁と合わせて
デザイン性の高い空間を演出します。

YKK AP 製品お問い合わせ先 [YKK AP(株)お客様相談室]

□ 一般のお客様: 0120-20-4134

□ 建築・設計関係者様: 0120-72-4134

※改良のため予告なく商品の仕様・外観を変更することがありますので、あらかじめご了承ください。※「famitto」、「ファミット」はYKK AP(株)の登録・登録商標です。

<http://www.ykkap.co.jp/products/interior/famitto/>

YKK
AP



ファミリーで大切な時間を過ごすための心地よいリビング、
ゆっくりとリラックスして眠りにつける落ち着いた寝室、
自分の趣味もちりばめた洗練されたワークスペース…

おうち時間の過ごし方への関心が高まる風潮の中、今回のコーディネートレシピでは
実力派インテリアショップやスタイリストの方々に共演していただき
各々の個性溢れる、理想の空間を演出してもらいました。

プロフェッショナルならではの壁紙の使い方と
相乗効果で魅力的にみえるインテリアのコーディネート術。
それぞれのリユクスな空間を作るための独自のルールなどを参考に、
家族と自分が愛してやまない幸せな空間を作ってみましょう。

お部屋が変わる、テーマ別

コーディネート

レシピ

THIS IS MY RELAXING ROOM



by 4 PROFESSIONALS



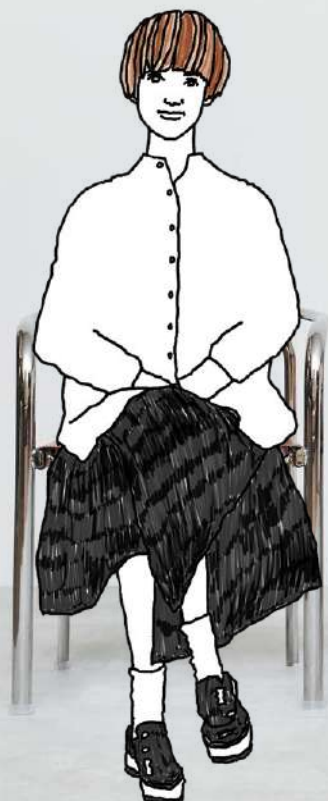
ACTUS



「丁寧な暮らし」に馴染むインテリア

“豊かな暮らし”とは作り手の顔が見えるデザインと長い時間をともに過ごすこと。1969年の創業以来、永く愛せる温かみのある家具から衣食住全般におけるまで“丁寧な暮らし”をご提案する、ヨーロッパのモダンインテリアを中心とした輸入家具店の草分け的存在です。

www.actus-interior.com



ACTUS VMD チームマネージャー
岡田夕起さん

ACTUSの店舗ディスプレイを中心としたデコレーション業務の他、オリジナル家具・雑貨開発時のカラスキームを担当。さらにマンションデベロッパーとのコラボ住宅企画や、メディア向けスタイリングなど幅広く手掛ける。

SELECTED CHAIR
TECTA / SPLIT

H.P.DECO



提案するのは「アート感のある暮らし」

フランスを中心とするヨーロッパの新しいクリエイションやヴィンテージ家具、アートなどが揃うライフスタイルショップです。年代やスタイルにとらわれずにセレクトしたアイテムの数々で、日常のなかの、家で過ごすという“もう一つの時間”へ、クリエイティブな空気を発信しています。

www.hpdeco.com



H.P.DECO ショップマネージャー
代田淑恵さん

ヨーロッパのファッション文化に魅了されてH.P.FRANCEに入社。2010年、バイヤーのマルト・デムランとの出会いによりインテリアの部署へ。お気に入りのデザインを取り入れ、素材や色をMIXした空間スタイリングが好き。

SELECTED CHAIR
Tsé & Tsé associées / PUZZLE CHAIR

talo



店主が足で集める北欧ヴィンテージ

フィンランドとデンマークを中心に、北欧で日常的に使われている家具を、リーズナブルにご提供する北欧家具店。既製品の輸入ではなく、点在するアンティーク・マーケットを、店主の私が自分の足でまわり、一点ずつその目で確かめて、品質の高い家具を仕入れています。

www.talo.tv



北欧家具 talo オーナー
山口太郎さん

27歳の時にフィンランド旅行をした際、その家具の素晴らしさに魅了されたのがショップオープンのきっかけ。北欧のマーケットで見つけた家具を自社で殺菌・除菌をし、リペアして販売。1年の約半分に北欧で過ごす。

SELECTED CHAIR
Hans J. Wegner / CH-28

INTERIOR STYLIST Yuki Nakabayashi



洗練の空間づくりは「今っぽさ」を大切に

インテリア雑誌から広告まで、幅広く活動するスタイリストです。空間づくりのモットーは“今っぽさがあるか”。世の中の風潮や気分を感じ取りながら、その時の自分の気分と色彩感覚をプラスして、現在進行形のフレッシュかつ洗練されたコーディネートを楽しみます。

nakabayashiyuki.jp



インテリアスタイリスト
中林友紀さん

色や柄、国のテイストなどが自由に混ざり合った空間を作ることがとても好きで、自宅も固定のルールにとらわれず選んだお気に入りの品々が集合。色彩豊かな工芸品、なかでもアフリカのガゴや布をこよなく愛す。

SELECTED CHAIR
Vitra (www.vitra.com) / Standard

ENJOY MY TIME

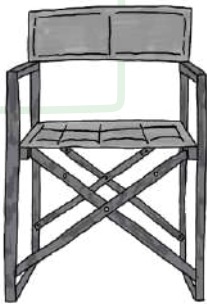
“お家”をトコトン楽しむ

心地よい洗練されたカフェや高級感溢れる料理店など、これまで外出して楽しんでいた空間をお家に作れたら……。そんな願いを叶えるコーディネート術をさまざまなテイスト別にご紹介。壁紙は自然物の風合いを感じるテラゾー柄や、時を経たクラシカル感のある花柄など憧れの空間を表現できる個性派が、多種多様に揃います。



石の質感と
ナチュラルな家具を織り交ぜた
洗練のモダンリビング。

砕いた石を使ったテラゾーと、コンクリートの壁紙を選びました。一見、ラグジュアリーな空間づくりをイメージしがちですが、木目のフローリングや植物などナチュラルなものやアウトドアの椅子などをコーディネートすることで、高級感がありつつもリラックスできるリビングを表現しました。



▲FE 74168 NEW

不燃 防火種別 1-4 AA 1,090円/㎡
巾92.5cm ↑92.8cm ↔92.5cm
防かび



▲FE 74464 NEW

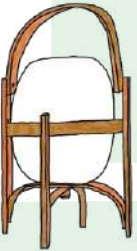
不燃 防火種別 1-4 AA 1,090円/㎡
巾92cm ↑64.2cm ↔92cm
防かび



▲FE 74465 NEW

MYRULE 01

白壁ではなく、あえて石のハードで冷たい印象のある壁紙と、ナチュラルな床やインテリアの組み合わせが、高級感とリラックスムードの両方を演出するポイント。好きな音楽を聴きながら、こだわりのコーヒーを楽しむのも素敵。



MYRULE 02

テラゾー柄の壁紙には、石膏の置物や陶器のフラワーベースといった同系統の素材の小物と相性が◎。また、壁に飾る額縁を木材フレームのものにすれば、柔らかさが生まれます。光のコントラストが魅せる各素材の表情の違いも美しいです。



MYRULE 03

小窓奥には手前の右壁面と同柄の、ダークグレーの壁紙をチョイス。コーヒースタンドのように、ウッディーなオープンシェルフに、黒やガラス素材のデザインが素敵なコーヒーグッズを並べると、多肉植物などのグリーンとも好相性で、よりおしゃれに。



別写真を見る



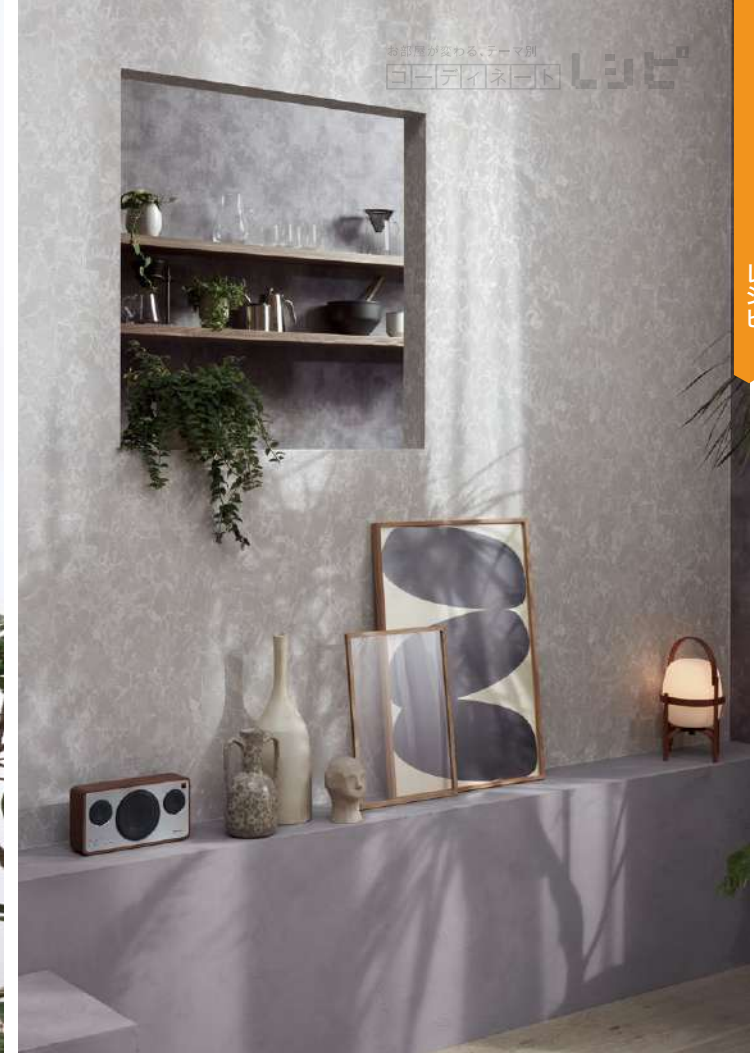
FE74168・74464

PRODUCTS BY ACTUS (www.actus-interior.com)

five by five / BASIS / sofa, LandNorm / CAMPERIOR / lounge chair

ACTUS / LUNA / side table, Louis Poulsen / AJ Floor / floor lamp

Werner / SHOEMAKER / stool, SANTA & COLE / CESTITA BATERIA / floor lamp



コーディネート
レシビ

ENJOY MY HOME TIME.



FE74062・74440

ENJOY MY HOME TIME.

リフォーム推奨品



別写真を見る

PRODUCTS BY H.P.DECO (www.hpdeco.com)

ASTIER de VILLATTE / Adelaïde / tea pot
Bazar et Garde-Manger / Sputnik / pendant light
Bazar et Garde-Manger / Lace objet / objet
La Soufflerie / Glassware / flower vase, glass
H.P.DECO / Vintage furniture /
window, wall shelf, kitchen cabinet, table, chair

MYRULE 01

花柄×無地の壁紙も
グレートーンで統一
すれば、カラフルなインテリアとも
合います。小物類は植物の緑を
基調に、他はトーンを抑えた色を
選べば、木、ガラス、コットンなど
異素材使いでも、スッキリした
コーディネートに。

MYRULE 02

無地の壁紙はよく
見ると、濃淡が綺麗
な表情なので、背景が透けて見える
レース編みのオブジェをピンで
留めれば、軽やかな雰囲気のアク
セントに。圧迫感もなく、色とり
どり自由に飾れて、気分で簡単に
配置換えできるのも魅力です。

MYRULE 03

クラシックな花柄の
前には、ポイントに
なるような発色の良い色を配置。
ガラスや陶器、アートで遊び心を
入れました。ブルーの小瓶とキャビ
ネットのように、大きめの家具と
小物の色と揃えることで、空間
全体のバランスをとっています。



▲FE 74440 NEW

リフォーム推奨品

準 不 燃 防火種別2-3 AA 1,090円/㎡

巾92cm ↑32.1cm ↔30.8cm

防 か び



▲FE 74062 NEW

リフォーム推奨品

準 不 燃 防火種別2-3 AA 1,090円/㎡

巾92.5cm ↑32cm ↔46.4cm

防 か び



トーンをあわせた花柄と無地に
アートな小物で色を足した
パリのアパートマン。

愛着があるデザインを集めて楽しむ二人
暮らしのお部屋をイメージしました。フ
ランスの家でも多く使われる花柄の壁紙は、
凹凸がある愛らしい表情で、ヴィンテージ
家具との相性もよいですね。部屋の一面は
同素材の無地の壁紙でバランスを。アート
作家さんの個性的なデザインを部屋に
ちりばめて、遊びを入れました。



▲FE 74402

準 不 燃 防火種別2-3 AA 1,090円/㎡

巾92cm ±10.7cm ↔15.4cm

防 か び



▲FE 74015

準 不 燃 防火種別2-3 AA 1,090円/㎡

巾92cm

防 か び

▶施工注意
濃色の商品は、ひっかきキズや糊の拭き残しにご注意ください。



広葉樹イメージのグラフィカル柄と ヴィンテージ家具で リクスな北欧スタイル。

北欧を想起させる広葉樹をモチーフにした壁紙の下部に、落ち着いたブラウンの壁紙を合わせ、木と土の大地をイメージしました。自然を感じさせるデザインは北欧ヴィンテージにぴったりです。家具は少しフォーマルなものをコーディネートして、洗練された印象の中にも家族で集まる落ち着いた雰囲気のリビングに。

MYRULE 01

大地をイメージした壁紙の前には花を。北欧は友人宅のお呼ばれには花を持っていく習慣があります。花瓶やコップ、白夜で使われる蝋燭など、ヴィンテージ家具の故郷の日常風景を感じるアイテムを盛り込んで、異国の雰囲気を楽しんでみては。

MYRULE 02

経年変化したヴィンテージアイテムにはブラウン系の壁紙が似合います。テーブルを囲む6脚の椅子は、あえて、座面だけ統一させた違うデザインのを混ぜることで、カジュアルな印象に。堅苦しさのないリラックス空間のポイントです。

MYRULE 03

ノルディック・スタイルの空間を楽しむならリビングチェストを置くのも良いですね。すっきりとした理想のお部屋にするための収納も叶えつつ、壁紙の色味と合わせてスタイリングすれば、北欧家具の美しさをより楽しめるはずです。

ENJOY MY HOME TIME.

PRODUCTS BY talo (www.talo.tv)
Hans J. Wegner / chest / chest
Denmark / dining chair / chair
Arne Vodder / Ella chair / chair
Hans J. Wegner / AT304 / dining table



別写真を見る

私だけのしあわせ空間

自宅の中で寝室やリビングの一角など、自分が落ち着くお気に入りのプライベート空間を作るのも幸せなライフスタイル。ここではベッドルームのコーディネート例をご紹介します。天井は白を選ぶ方も多いと思いますが、寝た時に視線は天井に向くため、そこにアクセントカラーを使えば、よりリラックスできる空間に。

Interior Stylist
中村さん



▲FE74608 NEW

準不燃 防火種別2-3 AA 1,090円/㎡

巾92.5cm 高さ64cm 両面92.5cm

防かび 表面強化 ウレタンコート

▶施工注意 濃色の商品は、ひっかきキズや糊の拭き残しにご注意ください。



▲FE74612 NEW

準不燃 防火種別2-3 AA 1,090円/㎡

巾92.5cm 高さ32.1cm 両面46.2cm

防かび 表面強化 ウレタンコート

▶施工注意 濃色の商品は、ひっかきキズや糊の拭き残しにご注意ください。

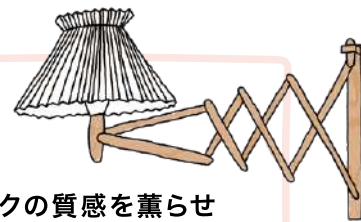


▲FE74611 NEW

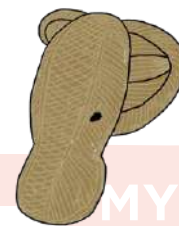


別写真を見る

同じカラーの
花柄と天井に、オークの質感を薫らせ
凛とした空気感を。



刺繍のような花柄の壁紙と、同色・同素材の無地の天井で、落ち着いた寝室を作りました。インテリアも多くは詰め込まず、オークの美しい質感のものを中心にセレクト。正面の壁紙以外も、統一素材で無地のモノトーンカラーを使い、引き算がうまい女性の寝室をイメージ。エッジが効いた、洗練のモダン空間です。



MYRULE 01

心落ち着く寝室にするため、壁紙は暗めなトーンで統一。ブルーの花柄と天井以外の壁面も落ち着いたライトグレーにしました。そのかわりにシーツなど他は明るめにして、アフリカテイストの家具も取り混ぜれば、重くなりすぎず新鮮さもプラス。



MYRULE 02

無地壁と花柄の壁が隣り合う角に、グリーンを生けたガラスの花瓶を置きました。インテリアの素材の質感を楽しみながら、モダンな雰囲気にしたかったので、シンプルなデザインを選んでさりげなく。



MYRULE 03

ハンドステッチのようなクラフト感のある花柄の壁は、木の質感と好相性ですね。前にオークを持ってくるとコントラストがついて、お互いの素材感が引き立ちます。また、使い込んだ風合いの民芸品のお皿など、別の木素材のアイテムを置いても、棚部分との素材の違いを楽しめます。



FE74608・74611・74612

PRODUCTS BY Nakabayashi

LE KLINT (www.leklint.jp) / 332 / wall lamp

FORM & REFINE (nomadinc.jp) / A Line Storage Bench / bench

FORM & REFINE (nomadinc.jp) / Stilk Side Table / side table

on the shore (on-the-shore.com) / malawi chair / chair

HAPPY PLACE JUST FOR ME.

やっぱり白が好き!

一言で白と言っても、トーンの違いやそれぞれの表情など多種多様です。サンゲツの壁紙は、インテリアに合わせてデザインを楽しみながらも、汚れ防止や抗アレル・抗ウイルス素材など、豊富に選べる機能性も魅力のひとつ。白壁だから普通、なんて言わせない、心も体も解放される、こだわりのオンリーワン空間を。

人の手をを感じる表情違いの白壁に、
ヴィンテージの家具は
トーンを統一。

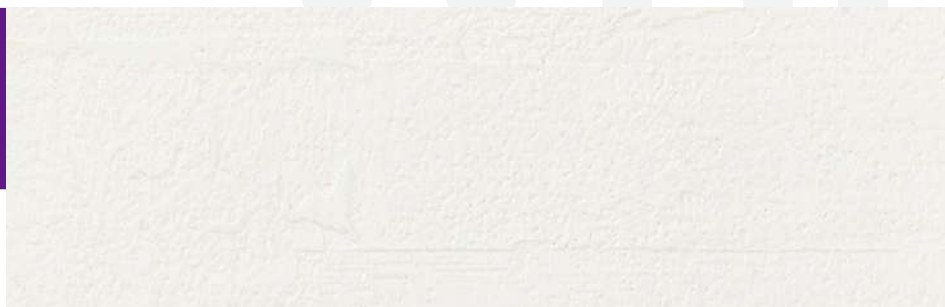


家具の買い付けでも大切にしているのが「指先で触る」こと。それによって作り手の技術や質感などがわかります。ここでセレクトした白壁も、触ってみるとランダムな凹凸が、ナチュラルで手作り感に近い印象のため北欧家具と合うと思いました。家具は極端な曲線がないデザインを選び、シャープな北欧スタイルにしました。



たのしみ

抗アレル



▲FE74747

リフォーム推奨品

準不燃 防火種別2-3 AA 1,080円/㎡

巾93cm ↑62.8cm ↔93cm (エンボスリベート)

防かび 抗アレル



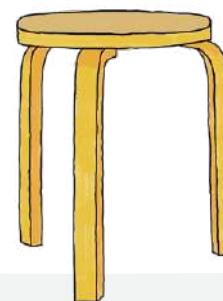
MYRULE
01

北欧の文化として、住宅の壁はペンキを剥がさずに自分で上から塗り重ねるのが一般的です。そんな人の手仕事を感じる素材感は北欧家具と相性抜群。自宅の中で白など色を限定して、様々な質感を貼り分ければ、もっと個性的に。



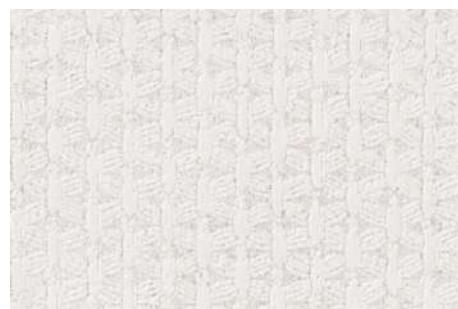
MYRULE
02

人の手で作られたような、自然な温かみを感じる表情の壁紙に、やわらかな曲線要素を少なめにした、面と直線が特徴的な家具をチョイス。心地よいコントラストを表現することで、スタイリッシュな北欧ヴィンテージコーディネートが完成。



MYRULE
03

シャープなモダン空間にしたいときは、ソファ生地などファブリック選びで柄をドットのように可愛らしいものにしても、カラーはモノトーンなど、中性的なものを選ぶのがポイント。逆に、赤やピンクの組み合わせなら、優しく温かな空気感になります。



▲FE74117

リフォーム推奨品

準不燃 防火種別2-3 AA 1,090円/㎡

巾92cm ↑10.7cm ↔11.5cm

防かび



▲FE74181 NEW

準不燃 防火種別2-3 AA 1,090円/㎡

巾92cm ↑32cm ↔46.2cm

防かび

▶施工注意
ジョイント部分が目立つ場合がありますのでお含みおください。



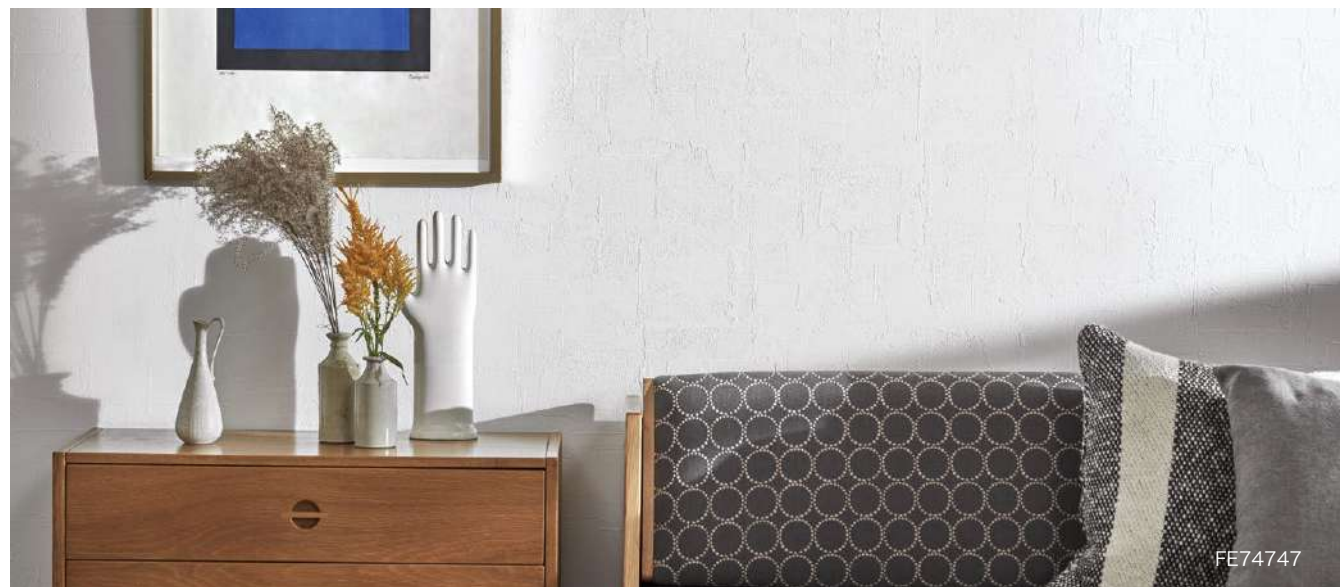
別写真を見る



FE74747



FE74181



FE74747

PRODUCTS BY talo (www.talo.tv)

Ilmari Tapiovaara / pirkka stool / stool, Hans J. Wegner / RY8 / shelf,
Hans J. Wegner / CH-28 / chair, Aksel Kjersgaard / model.693 chest / chest,
Hans J. Wegner / GE258 daybed / sofa

LOVE! LOVE! LOVE! WHITE!

理想のホームオフィス

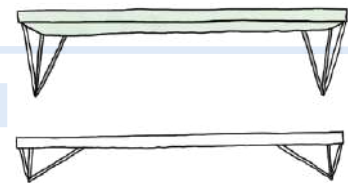
リモートワークなど自宅で仕事をする機会も増えたことで、ワークスペースを作る必要性を感じている方も多いはず。だからこそ自宅のなかに、仕事がはかどる心地よい自分空間作りを始めるなら、今がチャンス。キズがつきにくい汚れ防止壁紙を選べば、定規など物があたるといった作業中のアクシデントも安心です。



ACTUS
(株)田さん

方眼紙柄の壁紙に木目や黒の家具、
趣味の小物をMIXさせた
大人も楽しいワークスペース。

壁紙は仕事場のイメージに合う方眼紙柄と
無地のブルーグレーを選びました。子供部屋を
連想しそうな2種類ですが、使い方によって大人
っぽくスタイリッシュなアレンジも。ワーク
スペースでありながら、自宅だから置くことの
できる趣味のものも混ぜて、デスクに向かう
のが楽しくなるコーディネートにしてみました。



MYRULE 01

方眼紙の壁紙に対して木目調の家具
を合わせながら、ブラックのインテ
リアをちりばめることで、大人の男性
にも似合う素敵な空間が作れると
思います。また、床をモルタル調に
すれば、より家庭的な雰囲気とは
違うクールな“仕事場感”が出ます。

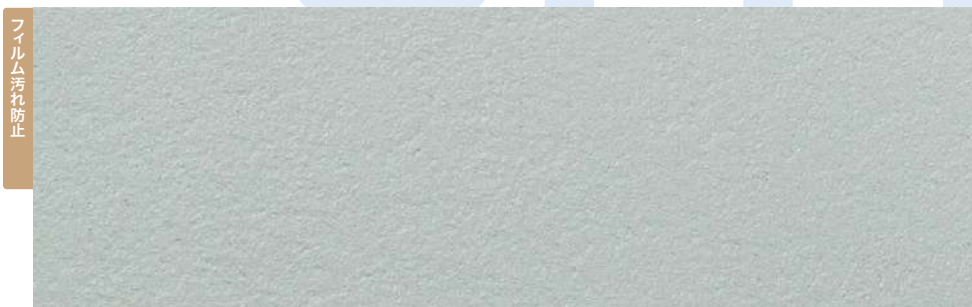
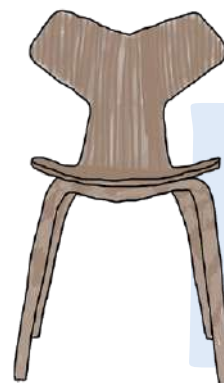


MYRULE 02

壁紙でアクセントカラーを入れる際、1面のみに使用
することが一般的ですが、今回のスタイリングの
ように出柱など、狭い面積2面に貼ってみるのも
テクニックのひとつ。そこにカメラや帽子といった
趣味のアイテムをかければ、実用的かつおしゃれ。

MYRULE 03

方眼紙の壁紙をデスク前に貼れば、さまざまな作業で活躍
しそうです。そこに黒の棚を取り付けて、書類や本を置く
実用スペースを確保。さらにオブジェやグリーンなど好きな
ものを一緒に置けば、壁面インテリアとしても楽しめます。

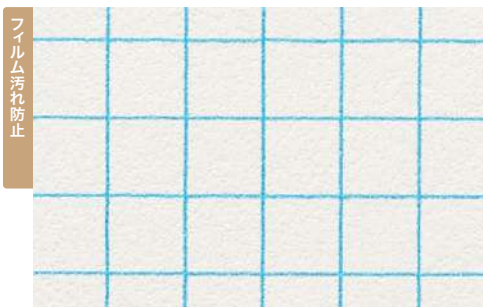


▲FE74521

準 不 燃 防火種別 2-3 AA 1,090円/㎡

巾92cm 防 か び 抗 菌 汚 れ 防 止

▶施工注意 間接照明の場合など使用環境によっては下地が目立つことがあります。入念な下地処理を行い、糊ダマリに注意して施工してください。
糊付け後は折りジワがつかないように大きいたみ、上積みは避けてください。



▲FE74410

不 燃 防火種別 1-4 AA 1,100円/㎡

巾91cm ↑10cm ↔91cm

防 か び 抗 菌 汚 れ 防 止

▶施工注意 FE74410・74411の施工ならびにお取り扱い上の注意につきましてはP.116をご参照ください。



▲FE74411 NEW

「Graph Paper」 designed by SUPPOSE DESIGN OFFICE Co., Ltd.



別写真を見る



FE74411・74521



お部屋が変わる、テーマ別

コーディネート レシピ

コーディネート
レシピ



PRODUCTS BY ACTUS (www.actus-interior.com)

PLEASE WAIT to be SEATED / EIERMANN 1 / desk, FRITZ HANSEN / 3107 / chair

ACTUS / FALUN WINDOW / chest, maze / PYTHAGORAS / shelf

Louis Poulsen / AJ MINI Table / table lamp

MY IDEAL HOME OFFICE.

あなたの個性で壁を飾ろう!

デッドスペースになりがちな壁面。ただ、壁もインテリアスペースとして考えて、壁紙や棚、オブジェなどで装飾しつつ、お部屋全体でコーディネートを楽しむことができます。ここで使用する塗装調の壁紙は、15種類の豊富なカラーバリエーション。好きな色を組み合わせる。

Interior Stylist
中林さん

3色の壁紙使い。
色彩のトータルバランスが心地いい、
グラフィカル空間。

壁紙の2色貼り分けテクニックから、さらにひと工夫。3色使いで、グラフィカルなデザインが好きな方に向けた空間を作りました。ニュートラルな3色なら、どのようなスタイリングで遊んでもまとまると思います。ただ壁面を装飾するのではなく、部屋全体のバランスを考え、立体的にコーディネートしました。



▲FE 74002



▲FE 74007



▲FE 74011

準不燃 防火種別2-3 AA 1,090円/㎡

巾92cm

防かび

▶施工注意
濃色の商品は、ひっかきキズや糊の拭き残しにご注意ください。



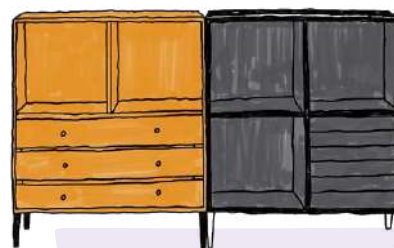
MYRULE 01

黒・白・グレー、3色のニュートラルカラーの壁紙は貼り分けの自由度が高く、さらに派手な色のインテリアにも合います。レンガ色・グリーン・オレンジを使い、壁面のオブジェと、クッションなどのインテリアの色をリンクさせました。



MYRULE 02

壁には、ボーダーやライン使いが楽しいアートもオン。一見、グラフィックの主張が強すぎるように感じるアイテムも、白壁にかけた籠皿のようにバキッとした白を利かせたモノトーンカラーを選べば、まわりとも調和の取れた、クールな印象に。



MYRULE 03

小物は棚上の花瓶のように、丸みのあるフォルムや、曲線を生かした個性的な印象のものを取り入れながら、3色の壁紙やソファ、テーブルなど面積が大きいものは、シンプルに直線的なデザインを選ぶことも美しい空間作りのコツ。全体がグラフィカルかつバランスよくまとまります。



別写真を見る



FE74002・74007・74011

PRODUCTS BY Nakabayashi

moooi (moooi.co.jp) / BFF Chaise Longue, BFF Dormaze / sofa

MONTANA (www.actus-interior.com) / SYSTEM SHELF UNIT / shelf, artek (www.artek.fi/jp) / Wall Shelf 112 / wall shelf

Louis Poulsen (www.louispoulsen.com) / AJ Floor / floor lamp

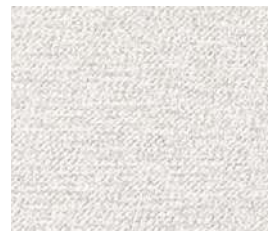
HAY (www.hay-japan.com) / TRAY TABLE / side table, HAY (www.hay-japan.com) / MAGS OTTOMAN / ottoman

DECORATE THE WALL!



FE74620

Light gray / Gray / Black



FE74071 (P.33)



FE74577 (P.168) スーパー耐久性



FE74662 (P.182) ハードストレッチ壁紙



FE74097 (P.37)



FE74731 (P.195) 抗ウイルス壁紙



FE74064 (P.32)



FE74620 (P.175) ウレタンコート壁紙



FE74007 (P.22)



FE74833 (P.210)



FE74344 (P.92)



FE74065 (P.32)



FE74066 (P.32)



FE74839 (P.210)



FE74725 (P.194) 抗ウイルス壁紙



FE74089 (P.35) ウレタンコート壁紙



FE74350 (P.92)



FE74232 (P.66)



FE74027 (P.24)



FE74892 (P.216) 不燃フィルム汚れ防止



FE74244 (P.67) ウレタンコート壁紙



15

FE74089

Beige / Brown



FE74008 (P.22)



FE74848 (P.211) 不燃ルームエアー



FE74098 (P.37)



FE74517 (P.155) フィルム汚れ防止壁紙



FE74668 (P.182) ハードストレッチ壁紙



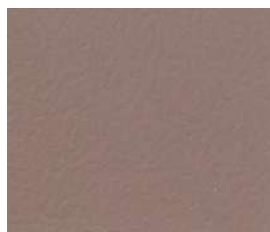
FE74230 (P.66)



FE74085 (P.35)



FE74062 (P.32)



FE74345 (P.92)



FE74024 (P.24)



FE74641 (P.178) ウレタンコート壁紙



FE74290 (P.77)



FE74069 (P.32)



FE74063 (P.32)



FE74703 (P.190) ルームエアー



FE74171 (P.52) ウレタンコート壁紙



FE74015 (P.22)



FE74094 (P.36)



FE74842 (P.210)



FE74881 (P.214) 不燃フィルム汚れ防止



FE74171



FE74093・74094



FE74755

Yellow



FE74884 (P.215) 不燃フィルム汚れ防止



FE74899 (P.217) 不燃スーパー耐久性



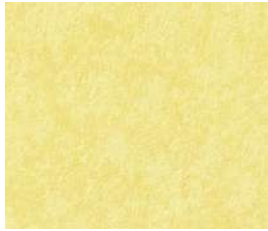
FE74754 (P.200) 抗アレル壁紙



FE74004 (P.22)



FE74058 (P.30)



FE74078 (P.34)



FE74714 (P.192) 抗ウィルス壁紙



FE74766 (P.202) 吸放湿壁紙



FE74059 (P.30)



FE74755 (P.200) 抗アレル壁紙



FE74340 (P.92)



FE74613 (P.174) ウレタンコート壁紙



FE74072 (P.33)



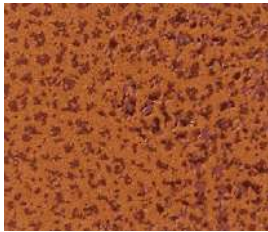
FE74341 (P.92)



FE74248 (P.68)



FE74020 (P.24)



FE74476 (P.137)



FE74628 (P.176) ウレタンコート壁紙



FE74299 (P.81)



FE74319 (P.87)



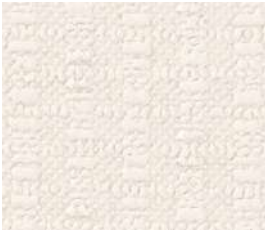
17

FE74072

Pink / Purple



FE74226 (P.66)



FE74120 (P.40)



FE74886 (P.215) 不燃フィルム汚れ防止



FE74685 (P.186) ルームエアー



FE74081 (P.34)



FE74074 (P.33)



FE74523 (P.156) フィルム汚れ防止壁紙



FE74626 (P.176) ウレタンコート壁紙



FE74715 (P.192) 抗ウイルス壁紙



FE74009 (P.22)



FE74227 (P.66)



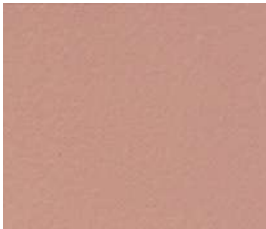
FE74082 (P.34)



FE74077 (P.33)



FE74705 (P.190) ルームエアー



FE74342 (P.92)



FE74026 (P.24)



FE74228 (P.66)



FE74348 (P.92)



FE74073 (P.33)



FE74013 (P.22)



カラーパレット



FE74073



FE74070・74076

Blue



FE74080 (P.34)



FE74025 (P.24)



FE74524 (P.156) フィルム汚れ防止壁紙



FE74006 (P.22)



FE74627 (P.176) ウレタンコート壁紙



FE74521 (P.156) フィルム汚れ防止壁紙



FE74769 (P.202) 吸放湿壁紙



FE74083 (P.34)



FE74075 (P.33)



FE74076 (P.33)



FE74716 (P.192) 抗ウイルス壁紙



FE74018 (P.24)



FE74706 (P.190) ルームエアー



FE74324 (P.88)



FE74595 (P.170) スーパー耐久性



FE74095 (P.36)



FE74010 (P.22)



FE74611 (P.174) ウレタンコート壁紙



FE74099 (P.37)



FE74011 (P.22)



FE74018

Green



FE 74887 (P.215) 不燃フィルム汚れ防止



FE 74686 (P.186) ルームエアー



FE 74079 (P.34)



FE 74756 (P.200) 抗アレル壁紙



FE 74768 (P.202) 吸放湿壁紙



FE 74086 (P.35)



FE 74235 (P.67)



FE 74012 (P.22)



FE 74092 (P.36)



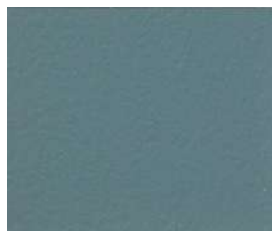
FE 74343 (P.92)



FE 74610 (P.174) ウレタンコート壁紙



FE 74239 (P.67) ウレタンコート壁紙



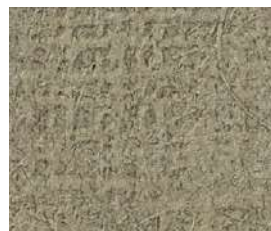
FE 74346 (P.92)



FE 74223 (P.65)



FE 74231 (P.66)



FE 74305 (P.82)



FE 74347 (P.92)



FE 74757 (P.200) 抗アレル壁紙



FE 74325 (P.88)



FE 74014 (P.22)



FE74610



FE74001・74014・スマートジョイナー-SJ12-1・SJ12-5