

機能性壁紙で、より快適な暮らしを

	カビの発生を抑える	汚れに強い	薬品に強い	キズに強い	ニオイの染み付きを防ぐ	ニオイを消臭する	ひび割れを軽減する	抗菌	ウイルス対策	アレル物質対策	湿度を調節する	通気性が高い	お部屋を明るくする	プロジェクター投影できる
フィルム汚れ防止壁紙	○	○	○	○*	○			○						
スーパー耐久性	○	○	○	○	○			○						
EBフィルム	○	○						○						
ウレタンコート壁紙	○	○	○	○										
ハードストレッチ壁紙	○			○		○*	○	○						
スーパーストレッチ壁紙	○						○							
ルームエアー(消臭)	○					○		○						
抗アレル壁紙	○									○				
抗ウイルス壁紙	○							○	○					
吸放湿壁紙	○										○			
通気性壁紙	○											○		
エコリフレクト	○												○	
プロジェクター用壁紙	○													○

○*・・・一部の商品に機能が付いています。

■薬品に強い壁紙は、次亜塩素酸ナトリウムでのお手入れも安心！

フィルム汚れ防止壁紙・スーパー耐久性・ウレタンコート壁紙は、
ウイルスの消毒などに使用される次亜塩素酸ナトリウムに対し、耐性がある商品です。
色落ちや変色の心配なくご使用いただけます。

■薬品への強さ

薬品名	フィルム汚れ防止壁紙	スーパー耐久性	ウレタンコート壁紙	一般ビニル壁紙
次亜塩素酸ナトリウム(キッチン用漂白剤)	◎	◎	◎	○

※各種薬品に対する24時間後の耐薬品性能を評価しています。
※試験方法はJIS K 6902Bに準じ、汚染物質については当社基準による。
※上記の試験結果は測定値であり、保証値ではありません。
※色や柄によって試験結果は異なります。

■抗菌機能付き商品で安心をプラス！

フィルム汚れ防止壁紙・スーパー耐久性・EBフィルムは、SIAA抗菌加工認証製品です。

フィルム汚れ防止壁紙・スーパー耐久性 (エパール®フィルム使用商品)	EBフィルム
 ISO 22196 無機抗菌剤・練り込み・表面層 抗菌加工 JP0122489X0002J	 ISO 22196 無機抗菌剤・印刷・トップコート印刷面 抗菌加工 JP0122489X0003K

SIAAマークはISO22196法により評価された結果に基づき、
抗菌製品技術協議会ガイドラインで品質管理・情報公開された製品に表示されています。
SIAAの安全性基準に適合しています。



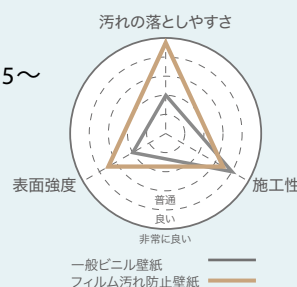
汚れが拭き取りやすく、キズにも強い

フィルム汚れ防止壁紙

P.155～

おすすめスペース

- ・油汚れが気になるキッチン
- ・お掃除頻度が高い洗面所、トイレ
- ・きれいに保ちたい玄関、ホール
- ・お子様のお部屋



特殊フィルム「エバール®フィルム」を表面にラミネート加工。



フィルム汚れ防止壁紙



一般ビニル壁紙



- 汚れが拭き取りやすく、毎日のお手入れがかんたん。
- 日常の汚れや薬品にも強いので安心。
- 抗菌性が高く小さなお子さまがいる空間にもおすすめ。



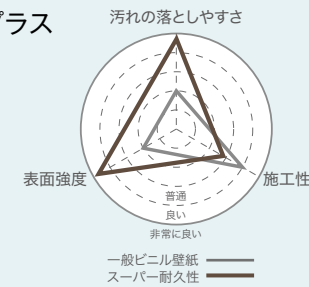
フィルム汚れ防止壁紙に、さらに表面強度をプラス

スーパー耐久性

P.167～

おすすめスペース

- ・キズや汚れから守りたい玄関、廊下、シューズクローク
- ・荷物を出し入れする収納スペース
- ・ペットのいる空間



「エバール®フィルム」+キズがつきにくい構造で表面強度をさらにアップ!



スーパー耐久性



一般ビニル壁紙



- 一般ビニル壁紙よりも引っかきキズに強い。
- 衝撃にも強く、うっかり物をぶつけてしまっても安心。
- エバール®フィルムの効果でお手入れもかんたん。



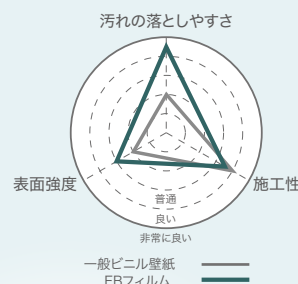
乾拭きや水拭きでも汚れが落としやすい

EBフィルム

P.172

おすすめスペース

- ・薬品類を使わずにお掃除したいお子様のお部屋など



EBテクノロジーによる高機能壁紙。

- 薬品類を使わず、乾拭きや水拭きで汚れを拭き取ることができる。
- 安全・安心の環境対応型壁紙。



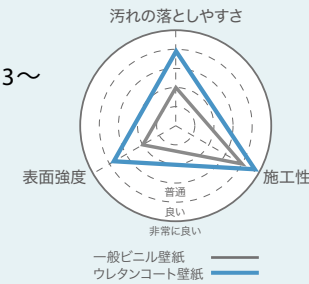
汚れ・キズにも強く、貼りあがりキレイ

ウレタンコート壁紙

P.173～

おすすめスペース

- ・施工性の良さも気にしたいリビング
- ・階段、吹き抜け
- ・人目につきやすい玄関
- ・お子様のお部屋



環境にやさしい水性のウレタン樹脂を表面にコーティング。

- 一般ビニル壁紙に比べて汚れが落としやすく、薬品に強い。
- 表面が強くキズがつきにくい。
- 施工性が良くマットな仕上がりが美しい。



機能性壁紙インデックス



キズや汚れに強く、ひび割れを軽減する壁紙

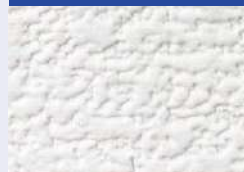
ハードストレッチ壁紙 | P.179～

おすすめスペース

・家具や建具が多く、キズやひび割れから守りたいリビング

表面強度・防汚性・ストレッチ性を兼ね備えた壁紙。

ハードストレッチ壁紙



表面強度性能:4～5級

一般ビニル壁紙



表面強度性能:1～3級



■ 撥水効果で水汚れがつきにくく拭き取りやすい。

ハードストレッチ壁紙

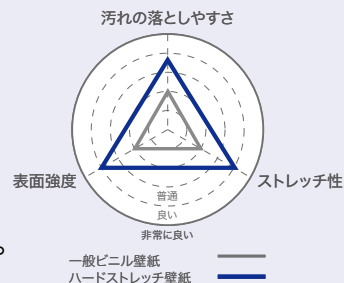


水分をはじく

一般ビニル壁紙



水滴が全体に広がる



■ ストレッチ性が下地の動きをカバー。



下地の動きをカバーする

スーパーストレッチ壁紙 | P.183～

おすすめスペース

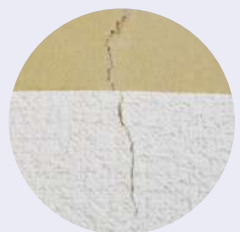
・ひび割れが心配な建具の多い部屋や階段、吹き抜けのある空間

ストレッチ性能に特化した壁紙。

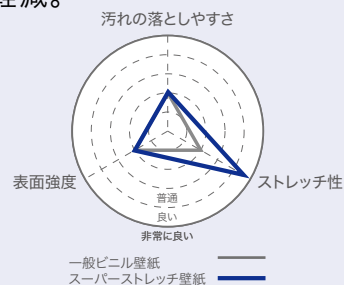
■ 下地の動きをカバーし、ヒビ割れを軽減。



スーパーストレッチ壁紙



一般ビニル壁紙



気になるニオイを消臭する

ルームエアー（消臭） | P.185～

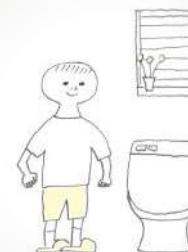
おすすめスペース

・タバコを吸うお部屋 ・ペットのいる空間 ・ニオイが気になるキッチン、トイレ、シューズクローク

壁紙表面の消臭剤がニオイの原因物質を消臭！

■ 生活臭はもちろん、ホルムアルデヒドにも効果あり。

■ 約10年間効果が持続。



壁紙表面のウイルスに効果あり

抗ウイルス壁紙ISO 21702 無機抗ウイルス剤・塗装・表面層
抗ウイルス加工 JP0612489X0004P

P.191～

おすすめスペース

・家族が集まるリビング ・お子様のお部屋

抗ウイルス・抗菌性で
よりよい衛生環境づくりを！

■ 壁紙表面に付着したウイルスに効果を発揮。

■ ウイルスだけでなく、細菌も抑制。



アレル物質の働きを低減する

抗アレル壁紙 | P.197～

おすすめスペース

・花粉が入りやすい玄関、ホール ・ハウスダストが気になる寝室 ・お子様のお部屋

壁紙の表面にアレル物質の働きを低減する
薬剤をコーティング。■ ダニアレル物質や花粉を吸着し、
その働きを低減。

室内の湿気を快適にコントロールする 吸放湿壁紙 P.201～

おすすめスペース

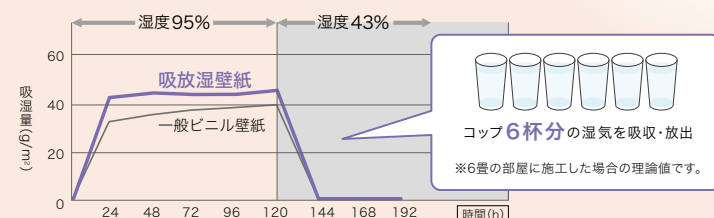
- ・湿気のこもりやすい北側のお部屋
- ・湿気が気になる洗面所、トイレ ・ウォークインクローゼット

壁紙に配合された吸水性ポリマーが 湿気対策をお手伝い！

- 湿度の変化に応じて吸湿・放湿し、結露やかびの発生を軽減。



吸放湿性



高い通気性で壁を通して湿気を排出する 通気性壁紙 P.204

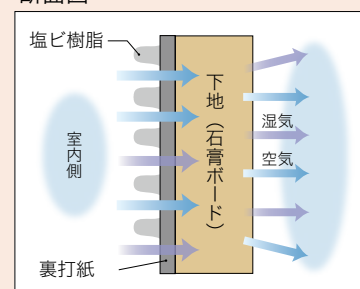
おすすめスペース

- ・湿気のこもりやすい北側のお部屋、脱衣所、トイレ
- ・換気がしにくいウォークインクローゼット、収納スペース

通気度の高い構造でお部屋の空気環境を快適に！

- お部屋の湿気を外に逃がして結露やかびのリスク軽減。

断面図



- 調湿やホルムアルデヒド低減などの機能性石膏ボードとの組み合わせがおすすめ！

光を反射・拡散してお部屋を明るくする エコリフレクト® P.205

おすすめスペース

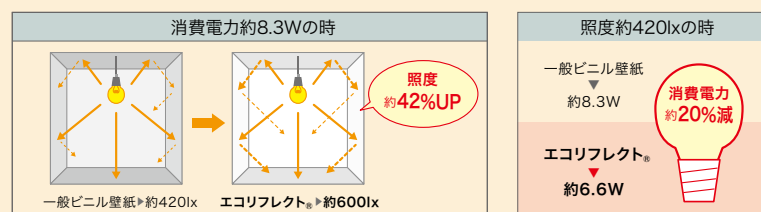
- ・明るく見せたいリビング ・光が入りにくい北側のお部屋
- ・長時間照明をつける書斎やワークスペース



光が反射する壁紙で照明効果をさらにアップ！

(※特許取得商品)

- 少ない電力でお部屋を明るくする。



プロジェクター映像の再現性が高い プロジェクター用壁紙 P.206

おすすめスペース

- ・スクリーンを置かずすっきりさせたいお部屋
- ・大画面でゆったり映像を観たい寝室

ホームシアターを壁紙で実現！

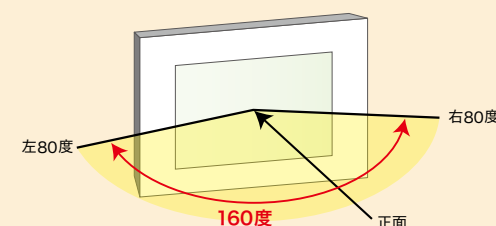
- 映像や文字のゆがみが少ない。

プロジェクター投射適性

試験材	文字	画像	動画
プロジェクター用壁紙	●	○	○
一般ビニル壁紙	△	△	×

※投射した画像の品質は、下地の状態やプロジェクターの種類、投射環境によって異なります。
また、壁紙のジョイント部分では文字や画像が若干ずれて見える場合があります。

- 正面はもちろん、斜めからでもきれいな映像を見ることができる。(視野角160度)



* 掲載データは測定値であり、保証値ではありません。


EVAL® BARRIER CLOTH


ISO 22196 無機抗菌剤・練り込み・表面層
抗菌加工 JP0122489X0002J

フィルム汚れ防止壁紙

エバール®フィルムの効果で汚れ・キズに強い壁紙

1. 汚れが付きにくく、耐薬品性と抗菌性にも優れる

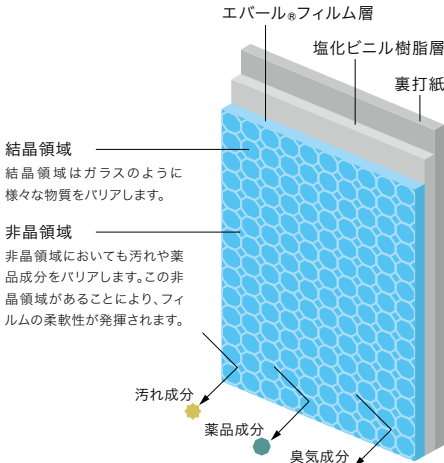
水拭きや中性洗剤を使用して汚れを拭き取ることができます。
また、耐薬品性や抗菌性にも優れており、清潔な環境をキープします。

2. においをバリアする防臭効果

エバール®フィルムが臭気成分をバリアして、壁紙へのにおいの吸着を防ぎます。壁紙に臭気染みつきにくく、においの再放散も抑えます。

3. 表面が強くキズがつきにくい

表面強度に優れたエバール®フィルムの効果で、物がぶつかった時に起こりやすい壁紙表面のキズや剥がれを防止します。



■ 耐汚染性試験結果

各種汚染物質に対する24時間後の汚れ防止性能を評価しています。

汚染物質	フィルム汚れ防止壁紙			一般ビニル壁紙		
	水	中性洗剤	アルコール	水	中性洗剤	アルコール
コーヒー	◎	◎	◎	△	△	△
醤油	◎	◎	◎	×	△	△
ソース	◎	◎	◎	××	×	×
オレンジジュース	◎	◎	◎	○	◎	◎
水性ペン	○	◎	◎	×	×	×
クレヨン	△	◎	◎	××	××	××
油性ペン	××	×	◎	××	××	××
口紅	△	◎	◎	××	×	××

〔試験方法〕壁紙工業会規定 汚れ防止壁紙性能試験に準じ、汚染物質については当社基準による。

〔評価基準〕JIS L 0805に定める汚染用グレースケールを用い、汚染度合いを評価する。
◎：5級 汚れが残らない ○：4級 ほとんど汚れが残らない
△：3級 やや汚れが残る ×：2級 かなり汚れが残る
××：1級 汚れが濃く残る

■ 抗菌性能比較表

規定値である[<0.63]の性能を有しています。

	菌A		菌B		菌C	
	接種直後	24時間後	接種直後	24時間後	接種直後	24時間後
フィルム汚れ防止壁紙	1.2×10 ⁴	<0.63	1.1×10 ⁴	<0.63	1.2×10 ⁴	<0.63
ポリエチレンフィルム	1.2×10 ⁴	1.5×10 ⁶	1.1×10 ⁴	3.6×10 ⁴	1.2×10 ⁴	7.6×10 ⁴

〔試験方法〕壁紙工業会規定 抗菌性能試験に準ずる。

■ 耐薬品性試験結果

各種薬品に対する24時間後の耐薬品性能を評価しています。

薬品名	フィルム汚れ防止壁紙	一般ビニル壁紙
次亜塩素酸ナトリウム(6%)	◎	○
無水エタノール(99.5vol%)	◎	◎
アンモニア水(25%)	◎	◎
過酸化水素水(3.5w/v%)	◎	◎
ポビドンヨード(7%)	△	×
塩酸(9.5%)	○	△
ベンザルコニウム水溶液(10%)	○	△
ホルマリン液(37%)	◎	◎
クレゾール石鹼液(3%)	◎	◎
シンナー(原液)	◎	○
ルゴール液(原液)	○	×
アクリノール(原液)	○	×
MEK(原液)	◎	△

〔試験方法〕JIS K 6902Bに準じ、汚染物質については当社基準による。

〔評価基準〕色相変化および状態変化により総合評価を行う。
色相変化：JIS L 0805に定める汚染用グレースケールを用い、汚染度合いを評価する。

状態変化：目視により外観の状態変化を評価する。

◎…変化なし ○…軽微な変化

△…変化あり ×…明らかな変化

※色や柄によって試験結果は異なります。

■ 汚れ落ち性能比較



フィルム汚れ防止壁紙

一般ビニル壁紙

〔試験方法〕壁紙表面にクレヨンで書き込み、エタノールを用いて拭き取りを行った。

※上記の試験結果は測定値であり、保証値ではありません。

▶「フィルム汚れ防止壁紙」の施工上の注意

モルタル・ベニヤ下地に施工する場合は、フクレやアクを防ぐため、シーラー処理をしてください。
オープンタイムは長めに取ってください。オープンタイム不足はフクレ等の原因になることがあります。
糊付け後は折りジワがつかないように大ききたたみ、上積みは避けてください。
エアーや水分が抜けにくく、特に低温時にはフクレが生じやすいためご注意ください。
出隅の納めの際は折り曲げた壁紙の表面からきれいな布でしっかりとおさえてください。
施工後は表面に付着した糊や汚れをきれいに拭き取ってください。拭き残しがあると変色の原因になることがあります。
一般ビニル壁紙と比較して施工難易度が高いため、施工費が割増しになる場合があります。

※「EVAL®」および「エバール®」は株式会社クラレのエチレン・ビニルアルコール共重合樹脂の登録商標です。



▲ FE74516 NEW



▲ FE74517 NEW



▲ FE74518 NEW

準 不 燃	防火種別2-3 AA 1,090円/㎡	
巾92.5cm ↑62.9cm ↔92.5cm (エンボスリポート)		
防 か び	抗 菌	汚 れ 防 止

▶施工注意
製法上、表面がややキズつきやすいため、施工やメンテナンスの際は慎重にお取り扱いください。

シャープな刷毛目のある石目調壁紙。ナチュラル〜和風なコーディネートによく合います。



別写真を見る



▲ FE74519



▲ FE74522



▲ FE74520



▲ FE74523 **NEW**



▲ FE74521



▲ FE74524

準 不 燃 防火種別2-3 AA 1,090円/㎡

巾92cm

防 か び 抗 菌 汚 れ 防 止

▶ 施工注意

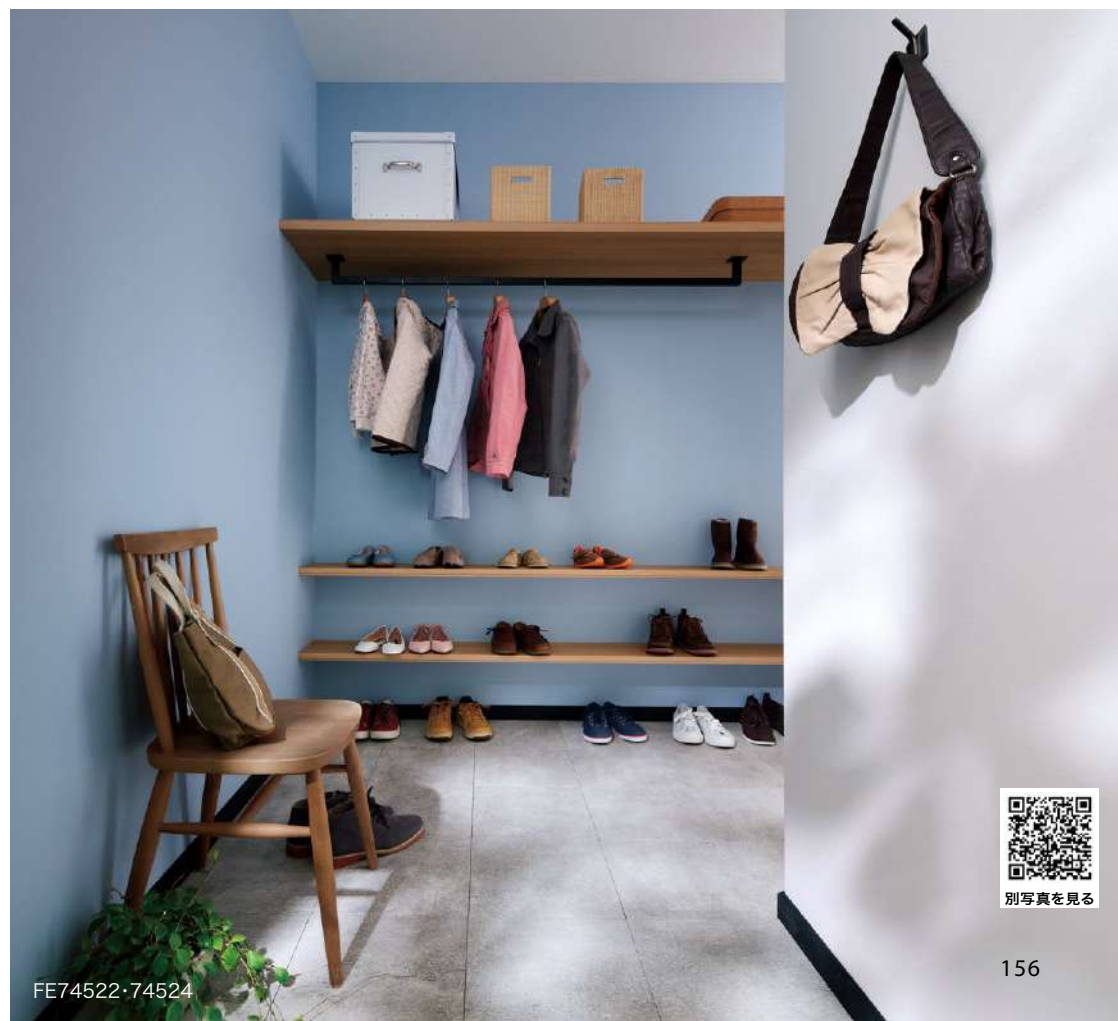
間接照明の場合など使用環境によっては下地が目立つことがあります。
入念な下地処理を行い、糊ダマリに注意して施工してください。
糊付け後は折りジワがつかないように大きくたたみ、上積みは避けてください。

▶ 施工注意 「フィルム汚れ防止壁紙」の施工上の注意につきましてはP.155をご参照ください。
一般ビニル壁紙と比較して施工難易度が高いため、施工費が割増しになる場合があります。



FE74001・74519・74521・74524

フィルム
汚れ防止



FE74522・74524



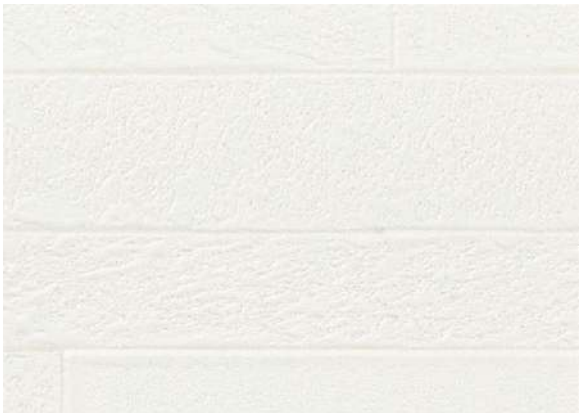
別写真を見る



▲ FE74525 NEW

準 不 燃	防火種別2-3	AA 1,090円/㎡
巾92.5cm 巾64cm 巾46.3cm (エンボスリビート)		
防 か び	抗 菌	汚 れ 防 止

▶施工注意



▲ FE74526 NEW

準 不 燃	防火種別2-3	AA 1,090円/㎡
巾92.5cm 巾64cm 巾92.5cm (エンボスリビート)		
防 か び	抗 菌	汚 れ 防 止

▶施工注意



▲ FE74527 NEW

準 不 燃	防火種別2-3	AA 1,090円/㎡
巾92cm 巾30.9cm 巾30.7cm (エンボスリビート)		
防 か び	抗 菌	汚 れ 防 止

▶施工注意



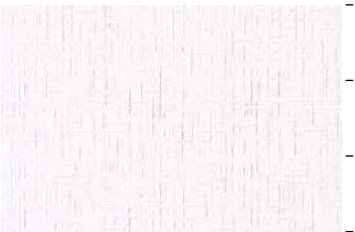
別写真を見る



FE74525(1目盛り10cm)



FE74526(1目盛り10cm)



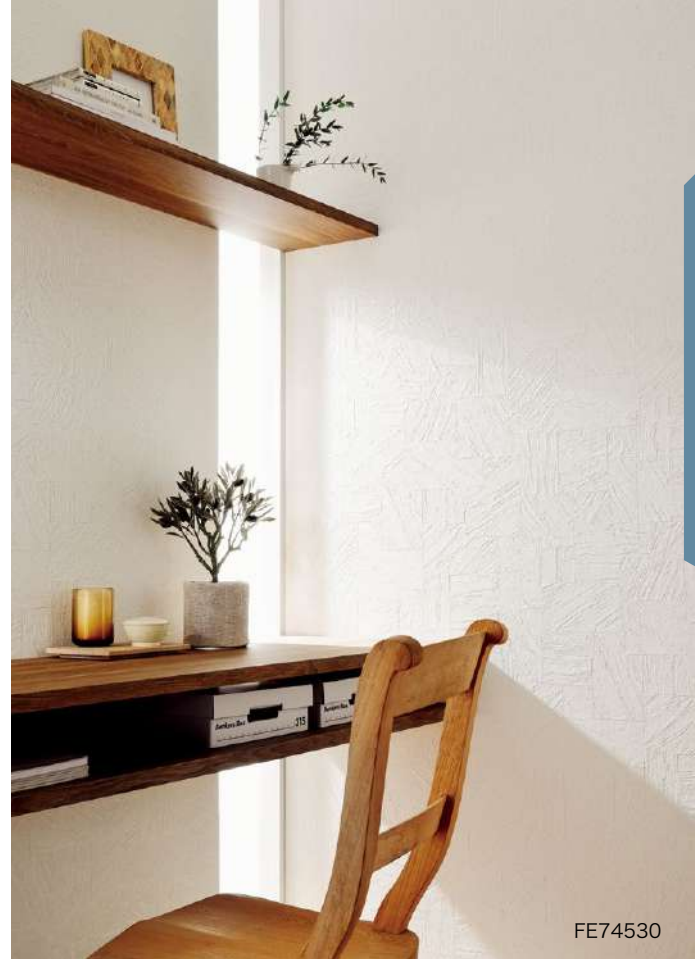
FE74527(1目盛り10cm)



FE74528



FE74529



FE74530

フィルム汚れ防止



▲ FE74528

準不燃 防火種別2-3 AA 1,090円/㎡

巾92cm ↑27.4cm ↔30.7cm (エンボスリベート)

防かび 抗菌 汚れ防止

▶施工注意



▲ FE74529

準不燃 防火種別2-3 AA 1,090円/㎡

巾92cm ↑20.9cm ↔30.8cm (エンボスリベート)

防かび 抗菌 汚れ防止

▶施工注意
見る角度や環境によってジョイント部分が目立つ場合があります。



▲ FE74530

リフォーム推奨品

準不燃 防火種別2-3 AA 1,090円/㎡

巾92.5cm ↑64cm ↔92.5cm (エンボスリベート)

防かび 抗菌 汚れ防止

▶施工注意



FE74528(1目盛り10cm)



FE74529(1目盛り10cm)



FE74530(1目盛り10cm)

リフォーム推奨品



別写真を見る

▶施工注意 「フィルム汚れ防止壁紙」の施工上の注意につきましてはP.155をご参照ください。一般ビニル壁紙と比較して施工難易度が高いため、施工費が割増しになる場合があります。



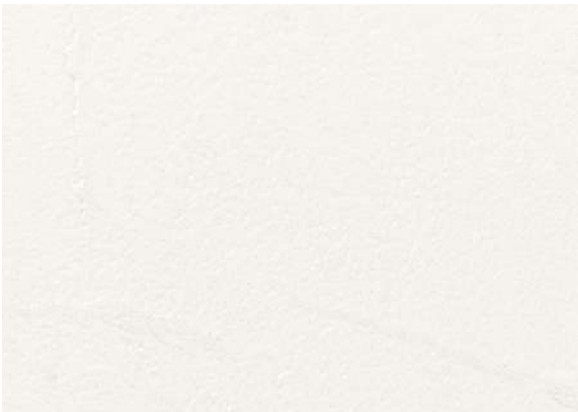
FE74531



FE74533



▲ FE74531



▲ FE74533

リフォーム推奨品 ロングセラー



FE74533(1目盛り10cm)



▲ FE74532

準 不 燃 防火種別2-3 AA 1,090円/㎡
巾92cm ↑29.5cm ↔46.2cm (エンボスリベート)
防 か び 抗 菌 汚 れ 防 止
▶施工注意



FE74532(1目盛り10cm)



▲ FE74534

リフォーム推奨品 ロングセラー

準 不 燃 防火種別2-3 AA 1,090円/㎡
巾92cm ↑32.3cm ↔46.2cm (エンボスリベート)
防 か び 抗 菌 汚 れ 防 止
▶施工注意

ロングセラー
リフォーム推奨品



別写真を見る

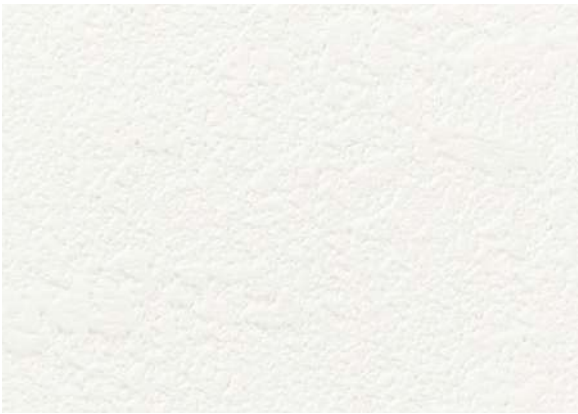


FE74536



FE74538

フィルム汚れ防止



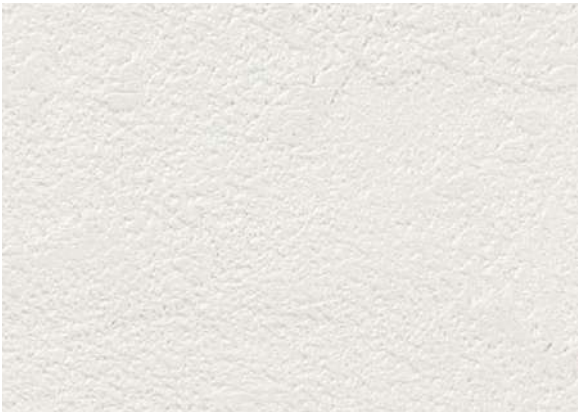
▲FE74535

リフォーム推奨品



▲FE74537

リフォーム推奨品



▲FE74536

リフォーム推奨品



FE74536(1目盛り10cm)



▲FE74538

リフォーム推奨品



FE74538(1目盛り10cm)

リフォーム推奨品

準 不 燃 防火種別2-3 AA 1,090円/㎡
巾92.5cm ｳ32cm ｳ46.3cm (エンボスリビート) ●無地貼可
防 か び 抗 菌 汚れ防止
▶施工注意

準 不 燃 防火種別2-3 AA 1,090円/㎡
巾92.5cm ｳ64cm ｳ92.5cm (エンボスリビート)
防 か び 抗 菌 汚れ防止
▶施工注意



別写真を見る

▶施工注意 「フィルム汚れ防止壁紙」の施工上の注意につきましてはP.155をご参照ください。一般ビニル壁紙と比較して施工難易度が高いため、施工費が割増しになる場合があります。

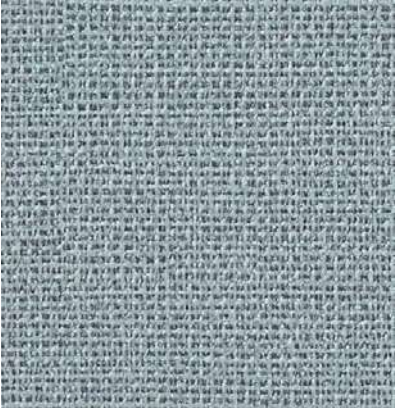
フィルム汚れ防止壁紙



▲FE74539



▲FE74540



▲FE74541

準 不 燃	防火種別2-3 AA 1,090円/㎡		
巾92.5cm ↓32cm ↔23.2cm ●無地貼可			
防 か び	抗 菌	汚 れ 防 止	
▶施工注意			



▲FE74542 NEW



▲FE74543 NEW



▲FE74544 NEW

準 不 燃	防火種別2-3	AA 1,090円/㎡	
巾92cm ↓32cm ↔46.2cm			●無地貼可
防 か び	抗 菌	汚 れ 防 止	
▶施工注意			



FE74542・74544



FE74554



別写真を見る

▶施工注意 「フィルム汚れ防止壁紙」の施工上の注意につきましてはP.155をご参照ください。一般ビニル壁紙と比較して施工難易度が高いため、施工費が割増しになる場合があります。



▲FE74545 リフォーム推奨品 ロングセラー

準 不 燃 防火種別2-3 AA 1,090円/㎡
巾92cm
防 か び 抗 菌 表面強化 汚れ防止
▶施工注意



▲FE74546 リフォーム推奨品 ロングセラー



▲FE74551 リフォーム推奨品 ロングセラー

準 不 燃 防火種別2-3 AA 1,090円/㎡
巾92cm ↑16.2cm ↔30.8cm ●無地貼可
防 か び 抗 菌 汚れ防止
▶施工注意



▲FE74552 リフォーム推奨品 ロングセラー



▲FE74547

準 不 燃 防火種別2-3 AA 1,090円/㎡
巾92cm
防 か び 抗 菌 表面強化 汚れ防止
▶施工注意



▲FE74548 リフォーム推奨品 ロングセラー



▲FE74553

準 不 燃 防火種別2-3 AA 1,090円/㎡
巾92cm
防 か び 抗 菌 汚れ防止
▶施工注意



▲FE74554



▲FE74549

準 不 燃 防火種別2-3 AA 1,090円/㎡
巾92cm ↑46.5cm ↔46cm
防 か び 抗 菌 汚れ防止
▶施工注意 エンボスリピートは合いませんのでお含みください。



▲FE74550



▲FE74555 ロングセラー

準 不 燃 防火種別2-3 AA 1,090円/㎡
巾92cm ↔46.2cm
防 か び 抗 菌 汚れ防止
▶施工注意 製法上、表面がややキズつきやすいため、施工やメンテナンスの際は慎重にお取り扱いください。
エンボス形状により、折りジワが残しやすい性質があります。糊付け後は大きくたたみ、上積みは避けてください。

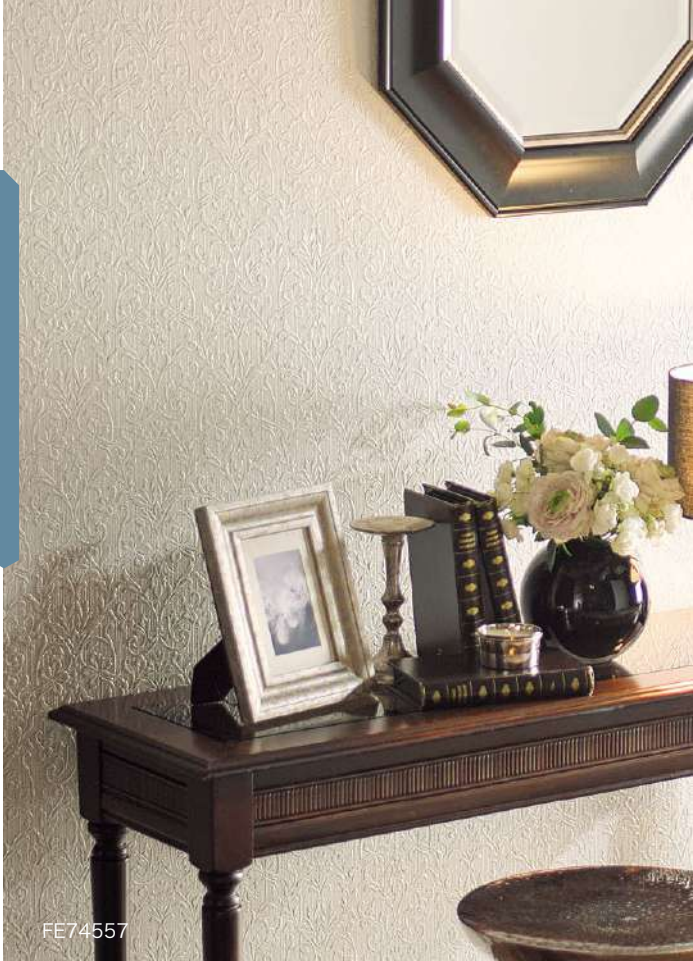


▲FE74556 ロングセラー

ロングセラー
リフォーム推奨品



別写真を見る



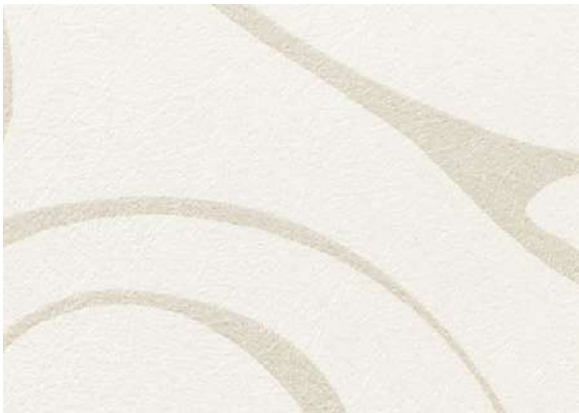
▲ FE74557

準 不 燃 防火種別2-3 AA 1,090円/㎡

巾92cm ↑29cm ↔23cm (エンボスリベート)

防 か び 抗 菌 汚 れ 防 止

▶施工注意



▲ FE74558

準 不 燃 防火種別2-3 AA 1,090円/㎡

巾92cm ↑46cm ↔92cm

防 か び 抗 菌 汚 れ 防 止

▶施工注意



▲ FE74559

準 不 燃 防火種別2-3 AA 1,090円/㎡

巾92cm ↑46cm ↔92cm

防 か び 抗 菌 汚 れ 防 止

▶施工注意



FE74557(1目盛り10cm)



FE74558(1目盛り10cm)



FE74559(1目盛り10cm)

リフォーム推奨品



別写真を見る



FE74560



FE74561・74562

フィルム汚れ防止



▲ FE74560

準不燃 防火種別2-3 AA 1,090円/㎡

巾92cm 寸46.2cm 寸30.8cm

防かび 抗菌 汚れ防止

▶施工注意



▲ FE74561 NEW

準不燃 防火種別2-3 AA 1,090円/㎡

巾92cm 寸46.2cm 寸46.1cm

防かび 抗菌 汚れ防止

▶施工注意



▲ FE74562 NEW

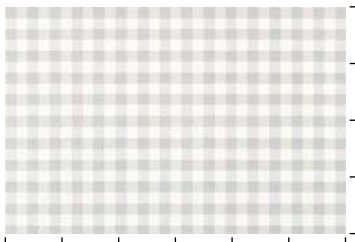
リフォーム推奨品

準不燃 防火種別2-3 AA 1,090円/㎡

巾92.5cm 寸92cm 寸92.5cm

防かび 抗菌 汚れ防止

▶施工注意



FE74560(1目盛り10cm)



FE74561(1目盛り10cm)



FE74562(1目盛り10cm)

リフォーム推奨品



別写真を見る

▶施工注意 「フィルム汚れ防止壁紙」の施工上の注意につきましてはP.155をご参照ください。一般ビニル壁紙と比較して施工難易度が高いため、施工費が割増しになる場合があります。

フィルム汚れ防止壁紙

フィルム
汚れ防止

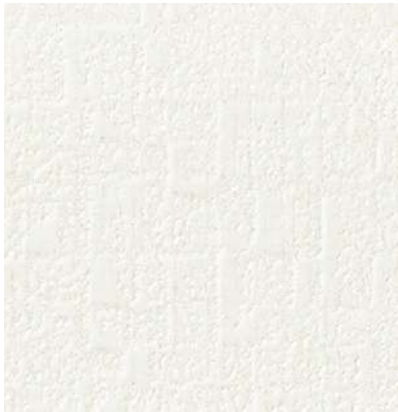


▲FE74563

準 不 燃 防火種別2-3 AA 1,090円/㎡
巾92cm 巾32cm 巾46cm ●無地貼可
防 か び 抗 菌 汚 れ 防 止
▶施工注意



▲FE74564



▲FE74567

準 不 燃 防火種別2-3 AA 1,090円/㎡
巾92cm 巾16.1cm 巾46.1cm (エンボスリビート) ●無地貼可
防 か び 抗 菌 汚 れ 防 止
▶施工注意

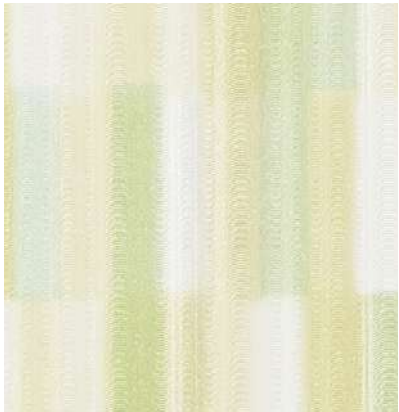
リフォーム推奨品



▲FE74568

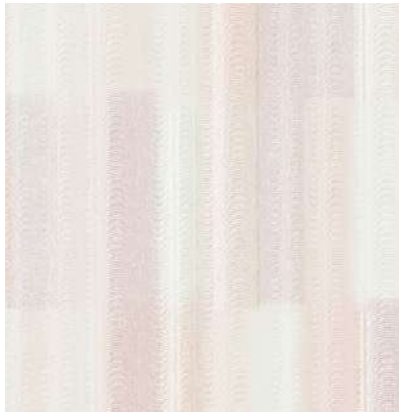
準 不 燃 防火種別2-3 AA 1,090円/㎡
巾92cm 巾16.6cm 巾30.8cm
防 か び 抗 菌 表 面 強 化 汚 れ 防 止
▶施工注意
エンボスリビートは合いませんのでお含みおきください。

ロングセラー



▲FE74565

不 燃 防火種別1-4 AA 1,090円/㎡
巾92cm 巾64.1cm 巾30.6cm
防 か び 抗 菌 汚 れ 防 止
▶施工注意



▲FE74566



▲FE74569

不 燃 防火種別1-4 AA 1,090円/㎡
巾92cm 巾12cm 巾46.1cm
防 か び 抗 菌 汚 れ 防 止
▶施工注意



▲FE74570

▶施工注意 「フィルム汚れ防止壁紙」の施工上の注意につきましてはP.155をご参照ください。一般ビニル壁紙と比較して施工難易度が高いため、施工費が割増しになる場合があります。



ロングセラー
リフォーム推奨品
不 燃



別写真を見る





FE74572



EVAL® BARRIER CLOTH

フィルム汚れ防止壁紙



ISO 22196 無機抗菌剤・練り込み・表面層

抗菌加工 JP0122489X0002J

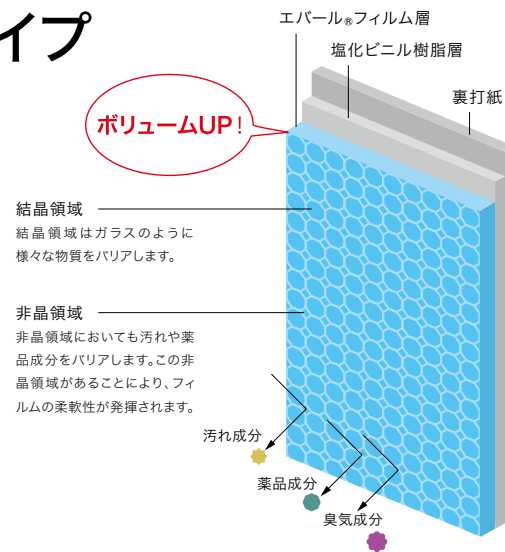
ハイボリュームタイプ

リフォームにもおすすめ

下地の凹凸をカバーする厚みと表面強度を備えています。

エバール®フィルムのバリア機能

汚れや臭気をバリアしお手入れが簡単。また、耐薬品性と抗菌性に優れ清潔さをキープします。



フィルム汚れ防止



▲FE74571

準不燃 防火種別2-3 AA 1,090円/㎡

巾92cm

防かび 抗菌 表面強化 汚れ防止

▶施工注意



▲FE74573

準不燃 防火種別2-3 AA 1,090円/㎡

巾92cm

防かび 抗菌 表面強化 汚れ防止

▶施工注意



▲FE74572

準不燃 防火種別2-3 AA 1,090円/㎡

巾92.5cm ↑30.6cm ↔46.4cm (エンボスリポート) ●無地貼可

防かび 抗菌 表面強化 汚れ防止

▶施工注意



▲FE74574

準不燃 防火種別2-3 AA 1,090円/㎡

巾92cm

防かび 抗菌 表面強化 汚れ防止

▶施工注意

リフォーム推奨品

リフォーム推奨品



別写真を見る

▶施工注意 「フィルム汚れ防止壁紙」の施工上の注意につきましてはP.155をご参照ください。一般ビニル壁紙と比較して施工難易度が高いため、施工費が割増しになる場合があります。

“フィルム汚れ防止壁紙”の表面強度をさらにアップ

1. 引っかきキズに強い

エパール®フィルムの強度とキズがつきにくい表面構造により
 耐久性をさらに向上させた壁紙です。

2. 衝撃に強い

一般ビニル壁紙に比べ、高い耐衝撃性能を有しています。

3. エパール®フィルムのバリア機能

汚れを拭き取りやすく、防臭効果も期待できます。
 また、耐薬品性と抗菌性にも優れており、清潔な環境をキープします。

■ スーパー耐久性 表面強度試験結果

スーパー耐久性はより厳しい表面強度の基準値を満たしています。

試験材	5回往復	15回往復	30回往復
スーパー耐久性 性能基準 (※自社基準)	5級	5級	4級以上
表面強化壁紙 性能基準 (※壁紙工業会規定)	4級以上	—	—

〔試験方法〕壁紙工業会規定 表面強化壁紙性能試験に準ずる。

〔評価基準〕所定の摩擦子(荷重200g)を取り付け、5回・15回・30回往復させ、
 目視により表面のキズつき度合いを評価する。
 5級:一見視で特に変化がみられない
 4級:多少表面キズがみられるが、比較的大きな表面層の破れなどはみられない
 3級:表面層の破れが明確にみえる
 2級:表面が破れて紙などの裏打ち材が明らかにみえる(長さ1cm未満)
 1級:表面が破れて紙などの裏打ち材が明らかにみえる(長さ1cm以上)

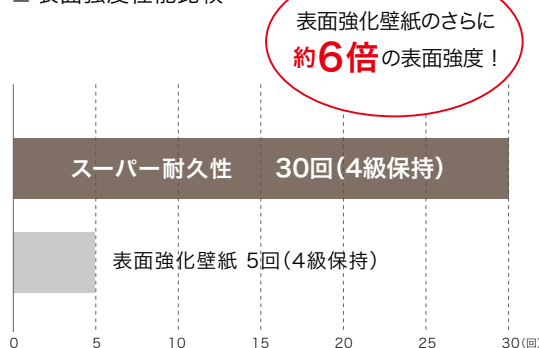


スーパー耐久性



一般ビニル壁紙

■ 表面強度性能比較



※上記の試験結果は測定値であり、保証値ではありません。

■ 汚れ落ち性能比較



スーパー耐久性

一般ビニル壁紙

〔試験方法〕
 壁紙表面にクレヨンで書き込み、エタノールを
 用いて拭き取りを行った。

▶「スーパー耐久性」の施工上の注意

モルタル・ベニヤ下地に施工する場合は、フクレやアクを防ぐため、シーラー処理をしてください。
 オープンタイムは長めに取ってください。オープンタイム不足はフクレ等の原因になることがあります。
 糊付け後は折りジワがつかないように大きくたたみ、上積みは避けてください。
 エアーや水分が抜けにくく、特に低温時にはフクレが生じやすいためご注意ください。
 出隅の納めの際は折り曲げた壁紙の表面からきれいな布でしっかりとおさえてください。
 施工後は表面に付着した糊や汚れをきれいに拭き取ってください。拭き残しがあると変色の原因になることがあります。
 一般ビニル壁紙と比較して施工難易度が高いため、施工費が割増しになる場合があります。

※「EVAL®」および「エパール®」は株式会社クラレのエチレン・ビニルアルコール共重合樹脂の登録商標です。



FE74028・74576・74581



FE74578・74580・74657

スーパー耐久性



▲FE74576



▲FE74577

準不燃 防火種別2-3 AA 1,090円/㎡

巾92.5cm 高さ32.2cm 幅46.3cm ●無地貼可

防かび 抗菌 表面強化 スーパー耐久性 汚れ防止

▶施工注意
見る角度や環境によってジョイント部分が目立つ場合があります。



▲FE74578



▲FE74580



▲FE74579 NEW



▲FE74581 NEW

準不燃 防火種別2-3 AA 1,090円/㎡

巾92cm

防かび 抗菌 表面強化 スーパー耐久性 汚れ防止

▶施工注意

さらっとした質感にこだわって開発した無地です。キズに強いのでペットのいるお家にもおすすめ。ナチュラルでコーディネートしやすい壁紙です。



別写真を見る

▶施工注意 「スーパー耐久性」の施工上の注意につきましてはP.167をご参照ください。
一般ビニル壁紙と比較して施工難易度が高いため、施工費が割増しになる場合があります。

スーパー耐久性



▲FE74582

準 不 燃	防火種別2-3	AA 1,090円/㎡
-------	---------	-------------

巾92cm

防 か び	抗 菌	表面強化
スーパー耐久性	汚れ防止	

▶施工注意



▲FE74584 ロングセラー

準 不 燃	防火種別2-3	AA 1,090円/㎡
-------	---------	-------------

巾92cm 130cm ↔46cm (エンボスリベート)

防 か び	抗 菌	表面強化
スーパー耐久性	汚れ防止	

▶施工注意



▲FE74586 ロングセラー

準 不 燃	防火種別2-3	AA 1,090円/㎡
-------	---------	-------------

巾92cm

防 か び	抗 菌	表面強化
スーパー耐久性	汚れ防止	

▶施工注意



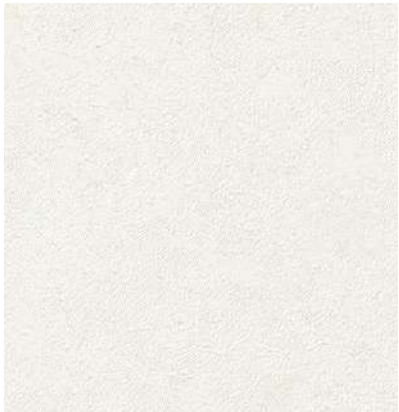
▲FE74588 ロングセラー

準 不 燃	防火種別2-3	AA 1,090円/㎡
-------	---------	-------------

巾92.4cm 123.1cm ↔46.2cm ●無地貼可

防 か び	抗 菌	表面強化
スーパー耐久性	汚れ防止	

▶施工注意



▲FE74583

準 不 燃	防火種別2-3	AA 1,090円/㎡
-------	---------	-------------

巾92cm 121.4cm ↔30.8cm ●無地貼可

防 か び	抗 菌	表面強化
スーパー耐久性	汚れ防止	

▶施工注意



▲FE74585 ロングセラー

準 不 燃	防火種別2-3	AA 1,090円/㎡
-------	---------	-------------

巾92cm 164cm ↔46.2cm

防 か び	抗 菌	表面強化
スーパー耐久性	汚れ防止	

▶施工注意



▲FE74587 ロングセラー

準 不 燃	防火種別2-3	AA 1,090円/㎡
-------	---------	-------------

巾92cm 132cm ↔46.2cm ●無地貼可

防 か び	抗 菌	表面強化
スーパー耐久性	汚れ防止	

▶施工注意



▲FE74589

準 不 燃	防火種別2-3	AA 1,090円/㎡
-------	---------	-------------

巾92cm

防 か び	抗 菌	表面強化
スーパー耐久性	汚れ防止	

▶施工注意
間接照明の場合など使用環境によっては下地が目立つことがあります。
入念な下地処理を行い、糊ダマリに注意して施工してください。

▶施工注意 「スーパー耐久性」の施工上の注意につきましてはP.167をご参照ください。一般ビニル壁紙と比較して施工難易度が高いため、施工費が割増しになる場合があります。



ロングセラー



別写真を見る





壁紙を貼れるドアfamitto[ファミット]の詳細はINDEXページをご参照ください。FE74136・74591 ドア:FE74591



FE74593・74594

スーパー耐久性



▲FE74590



▲FE74593



▲FE74591



▲FE74594



▲FE74592



▲FE74595

準不燃 防火種別2-3 AA 1,090円/㎡
巾92.5cm 高さ32cm 幅46.4cm
防かび 抗菌 表面強化
スーパー耐久性 汚れ防止
▶施工注意

準不燃 防火種別2-3 AA 1,090円/㎡
巾92cm
防かび 抗菌 表面強化
スーパー耐久性 汚れ防止
▶施工注意
見る角度や環境によってジョイント部分が目立つ場合があります。

▶施工注意 「スーパー耐久性」の施工上の注意につきましてはP.167をご参照ください。
一般ビニル壁紙と比較して施工難易度が高いため、施工費が割増しになる場合があります。



別写真を見る



FE74596



▲FE74596

準 不 燃 防火種別2-3 AA 1,090円/㎡

巾92cm ↑29.3cm ↔46cm (エンボスリベート)

防 か び 抗 菌 表面強化 スーパー耐久性 汚れ防止

▶施工注意



FE74596(1目盛り10cm)



▲FE74597

不 燃 防火種別1-4 AA 1,090円/㎡

巾92cm ↔64cm 板巾:約10.7cm(目地含む) ●横使い

防 か び 抗 菌 表面強化 スーパー耐久性 汚れ防止

▶施工注意



FE74597



FE74597(横使い)



▲FE74598

不 燃 防火種別1-4 AA 1,090円/㎡

巾92cm ↔64cm 板巾:約10.7cm(目地含む) ●横使い

防 か び 抗 菌 表面強化 スーパー耐久性 汚れ防止

▶施工注意



FE74598

▶施工注意 「スーパー耐久性」の施工上の注意につきましてはP.167をご参照ください。
一般ビニル壁紙と比較して施工難易度が高いため、施工費が割増しになる場合があります。

不 燃



別写真を見る

EBテクノロジーによる高機能壁紙

1. 優れた防汚性能

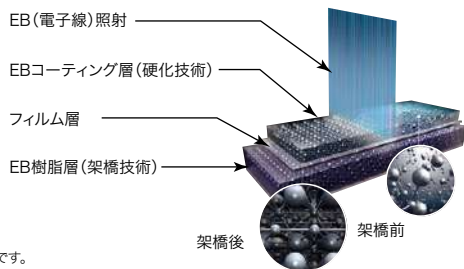
表面フィルムとEBコーティング層の特殊構造で、非常に高い防汚性能（汚れ防止性能5級）を実現。乾拭きや水拭きで気になる汚れを落とすことができます。

2. 安全・安心の環境対応型

厚生労働省が定めたシックハウスの原因とされる13物質を使用していません。T-VOC（揮発性有機化合物）がほとんど検出されない、安全・安心の環境対応型壁紙です。

EBテクノロジーとは・・・

EBとは、Electron Beam（電子線）のこと。安全で環境負荷が少なくクリーンな電子線は、UVの約1,000倍のエネルギーを持っています。EBを照射し、樹脂や塗膜を高機能化するのがEBテクノロジーです。EBテクノロジーによって汚れやキズに強く、耐久性に優れた性能を発揮します。



EB照射イメージ図

EB®は大日本印刷株式会社の登録商標です。

■ 耐汚染性試験結果

	一般ビニル壁紙		EBフィルム	
	水拭き前	水拭き後	水拭き前	水拭き後
水性ペン				

〔試験方法〕

水性ペンをそれぞれ付着させ、24時間放置した後、水拭きした壁紙を目視で確認する。

	一般ビニル壁紙		EBフィルム	
	乾拭き前	乾拭き後	乾拭き前	乾拭き後
油性ペン				

〔試験方法〕

油性ペンをそれぞれ付着させ、直ぐに乾拭きした壁紙を目視で確認する。

▶「EBフィルム」の施工上の注意

モルタル・ベニヤ下地に施工する場合は、フクレやアクを防ぐため、シーラー処理をしてください。
オープンタイムは長めに取ってください。オープンタイム不足はフクレ等の原因になることがあります。
糊付け後は折りジワがつかないように大きなたたみ、上積みは避けてください。
エアーや水分が抜けにくく、特に低温時にはフクレが生じやすいためご注意ください。
出隅の納めの際は折り曲げた壁紙の表面からきれいな布でしっかりとおさえてください。
施工後は表面に付着した糊や汚れをきれいに拭き取ってください。拭き残しがあると変色の原因になることがあります。
表面にEB樹脂コートが施してあるため、テープやコーキングなど種類によっては表面に付きにくいものがあります。
一般ビニル壁紙と比較して施工難易度が高いため、施工費が割増しになる場合があります。



▲ FE74601

準不燃 防火種別2-3 AA 1,090円/㎡

巾92cm

材料区分:プラスチック系壁紙(その他)

防かび 抗菌 汚れ防止

▶施工注意



▲ FE74602

準不燃 防火種別2-3 AA 1,090円/㎡

巾92cm ↑23cm ↔46cm (エンボスリベート)

材料区分:プラスチック系壁紙(その他)

防かび 抗菌 汚れ防止

▶施工注意



▲ FE74603

準不燃 防火種別2-3 AA 1,090円/㎡

巾92cm

材料区分:プラスチック系壁紙(その他)

防かび 抗菌 汚れ防止

▶施工注意



▲ FE74604

準不燃 防火種別2-3 AA 1,090円/㎡

巾92cm ↑46.5cm ↔92cm (エンボスリベート)

材料区分:プラスチック系壁紙(その他)

防かび 抗菌 汚れ防止

▶施工注意



FE74604



別写真を見る



ウレタンコート壁紙

汚れ・キズに強く、施工性にも優れた壁紙

1. 表面が強くキズがつきにくい

壁紙の表面に環境にやさしい水性のウレタン樹脂をコーティングし、表面強度をアップ。生活キズを軽減します。

2. 汚れが落としやすく、耐薬品性に優れる

一般ビニル壁紙と比べて、汚れを拭き取りやすく、耐薬品性もかね備えるため、メンテナンス性に優れます。

3. 施工性がよくマットな仕上がり

刷毛すべりがよく、施工性に優れています。また、マットな表情も特長です。

■ 表面強化性能試験結果

【試験結果】

試験材	評価
ウレタンコート壁紙	4～5級
一般ビニル壁紙	1～3級

【試験方法】壁紙工業会規定 表面強化壁紙性能試験に準ずる。

【評価基準】所定の摩擦子（荷重200g）を取り付け5回往復させ、目視により表面のキズつき度合いを評価する。

5級：一見視で特に変化がみられない

4級：多少表面キズがみられるが、比較的大きな表面層の破れなどはみられない

3級：表面層の破れが明確にみえる

2級：表面が破れて紙などの裏打ち材が明らかにみえる（長さ1cm未満）

1級：表面が破れて紙などの裏打ち材が明らかにみえる（長さ1cm以上）

■ 耐汚染性試験結果

各種汚染物質に対する24時間後の汚れ防止性能を評価しています。

汚染物質	ウレタンコート壁紙	一般ビニル壁紙	アクリルコート品
コーヒー	○	×～△	△～○
醤油	◎	×～△	△
ソース	△～○	×	△～○
オレンジジュース	◎	○	◎
水性ペン	◎	×	△～○
クレヨン	○	×	○～◎
油性ペン	××～×	××～×	××～×
口紅	△～○	×	△～○

【試験方法】コーヒー、醤油、ソース、ジュース：水で拭き取る。

水性ペン、油性ペン：水と台所用洗剤で歯ブラシを用いて汚れを落とす。

クレヨン、口紅：水と台所用洗剤で歯ブラシを用いて汚れを落とし、ウェスで水気を拭き取る。

【評価基準】JIS L 0805に定める汚染用グレースケールを用い、汚染度合いを評価する。

◎：5級 汚れが残らない ○：4級 ほとんど汚れが残らない

△：3級 やや汚れが残る ×：2級 かなり汚れが残る

××：1級 汚れが濃く残る

■ 耐薬品性試験結果

各種薬品に対する24時間後の耐薬品性能を評価しています。

薬品名	ウレタンコート壁紙	一般ビニル壁紙	アクリルコート品
次亜塩素酸ナトリウム（6%）	◎	○	△
無水エタノール（99.5vol%）	◎	◎	◎
アンモニア水（25%）	◎	◎	◎
過酸化水素水（3.5w/v%）	◎	◎	◎
ポビドンヨード（7%）	△	×	△
塩酸（9.5%）	○	△	○
ベンザルコニウム水溶液（10%）	○	△	△
ホルマリン液（37%）	◎	◎	◎
クレゾール石鹼液（3%）	◎	◎	◎
シンナー（原液）	◎	○	◎

【試験方法】JIS K 6902Bに準じ、汚染物質については当社基準による。

【評価基準】色相変化および状態変化により総合評価を行う。

色相変化：JIS L 0805に定める汚染用グレースケールを用い、汚染度合いを評価する。

状態変化：目視により外観の状態変化を評価する。

◎…変化なし ○…軽微な変化 △…変化あり ×…明らかな変化

※上記の試験結果は測定値であり、保証値ではありません。※色や柄によって試験結果は異なります。





▲FE74606 NEW



▲FE74609 NEW



▲FE74612 NEW



▲FE74607 NEW



▲FE74610 NEW



▲FE74613 NEW



▲FE74608 NEW



▲FE74611 NEW



▲FE74614 NEW

準不燃 防火種別2-3 AA 1,090円/㎡

巾92.5cm 高さ64cm 両面92.5cm

防かび 表面強化 ウレタンコート

▶施工注意
濃色の商品は、ひっかきキズや糊の拭き残しにご注意ください。

準不燃 防火種別2-3 AA 1,090円/㎡

巾92.5cm 高さ32.1cm 両面46.2cm

防かび 表面強化 ウレタンコート

▶施工注意
濃色の商品は、ひっかきキズや糊の拭き残しにご注意ください。



巾なり92.5cm

FE74606

刺繍のようなタッチがナチュラルな
雰囲気的植物柄。同じテクスチャー
の無地と合わせて使うのもおすすめ
です。コーディネートレシビ(P.8)でも
取り上げています。

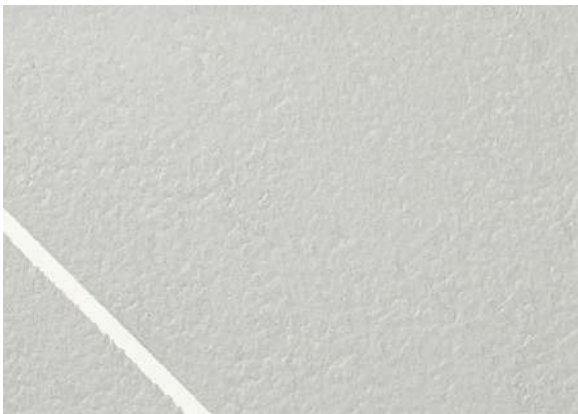


別写真を見る

ウレタンコート壁紙



▲FE74615 NEW



▲FE74616 NEW



FE74616(1目盛り10cm)

準 不 燃 防火種別2-3 AA 1,090円/m²

巾92cm 柄64cm 幅92cm

防 か び 表 面 強 化 ウレタンコート

ウレタンコート



▲FE74617



▲FE74619 NEW



▲FE74618



▲FE74620

準 不 燃 防火種別2-3 AA 1,090円/m²

巾92cm 柄21.4cm 幅46.2cm ●無地貼可

防 か び 表 面 強 化 ウレタンコート

▶施工注意

糊付け後は折りジワがつかないように大きくたたみ、上積みは避けてください。
濃色の商品は、ひっかきキズや糊の拭き残しにご注意ください。



別写真を見る



FE74624



FE74625・74628



▲ FE74621

リフォーム推奨品



▲ FE74623



▲ FE74625

リフォーム推奨品



▲ FE74627

リフォーム推奨品



▲ FE74622

リフォーム推奨品

準 不 燃 防火種別2-3 AA 1,090円/㎡
巾92cm ↑32cm ↔46cm
防 か び 表面強化 ウレタンコート



▲ FE74624

準 不 燃 防火種別2-3 AA 1,090円/㎡
巾92.5cm ↑32cm ↔46.3cm (エンボスリピート)
防 か び 表面強化 ウレタンコート

※プリントリピートは含みませんのでお含みください。



▲ FE74626

リフォーム推奨品

準 不 燃 防火種別2-3 AA 1,090円/㎡
巾92cm ↑30.6cm ↔46cm (エンボスリピート)
防 か び 表面強化 ウレタンコート



▲ FE74628

リフォーム推奨品

リフォーム推奨品



別写真を見る

ウレタンコート

ウレタンコート壁紙



▲FE74629 リフォーム推奨品

準 不 燃	防火種別2-3	AA 1,090円/㎡
巾92cm 上21.4cm 下92cm		
防 か び	表面強化	ウレタンコート



▲FE74630 リフォーム推奨品

準 不 燃	防火種別2-3	AA 1,090円/㎡
巾92cm 上21.4cm 下23.1cm		
防 か び	表面強化	ウレタンコート



▲FE74631

準 不 燃	防火種別2-3	AA 1,090円/㎡
巾92cm 上32.1cm 下30.8cm		
防 か び	表面強化	ウレタンコート



FE74629(1目盛り10cm)



FE74630(1目盛り10cm)



FE74631(1目盛り10cm)



リフォーム推奨品



別写真を見る

FE74629



FE74344・74630



FE74631



▲ FE74632 リフォーム推奨品 ロングセラー

準 不 燃	防火種別2-3	AA 1,090円/㎡
巾92cm ↑32cm ↔46.2cm ●無地貼可		
防 か び	表面強化	ウレタンコート



▲ FE74633 リフォーム推奨品

準 不 燃	防火種別2-3	AA 1,090円/㎡
巾92cm ↑12.8cm ↔13.2cm		
防 か び	表面強化	ウレタンコート



▲ FE74634

準 不 燃	防火種別2-3	AA 1,090円/㎡
巾92cm ↑32cm ↔23cm ●無地貼可		
防 か び	表面強化	ウレタンコート



▲ FE74635



▲ FE74636 リフォーム推奨品

準 不 燃	防火種別2-3	AA 1,090円/㎡
巾92cm		
防 か び	表面強化	ウレタンコート

▶施工注意
糊付け後は折りジワがつかないように大きいたたみ、上積みは避けてください。



▲ FE74637 リフォーム推奨品



▲ FE74638



▲ FE74640



▲ FE74639 リフォーム推奨品

準 不 燃	防火種別2-3	AA 1,090円/㎡
巾92cm ↑21.4cm ↔46.2cm		
防 か び	表面強化	ウレタンコート

▶施工注意
濃色の商品は、ひっかきキズや糊の拭き残しにご注意ください。
見る角度や環境によってジョイント部分が目立つ場合があります。



▲ FE74641 リフォーム推奨品



FE74638・74639

ロングセラー
リフォーム推奨品



別写真を見る



ハードストレッチ壁紙

キズや汚れに強く、ひび割れを軽減する壁紙

1. 表面が強くキズがつきにくい

キズがつきにくい表面構造により、表面強度をアップ。
生活キズを軽減し、美観を維持します。

2. 壁紙のストレッチ性が下地の動きをカバーする

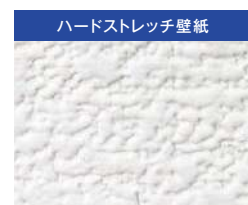
特殊配合により、壁紙表面の樹脂にストレッチ性があるため、
下地の動きをカバーし、ひび割れを軽減する効果が期待できます。

3. 撥水コートにより汚れが拭き取りやすい

表面の撥水コートにより水分を弾くので、汚れが拭き取りやすく、
メンテナンス性に優れます。

■ 表面強度性能試験

【試験結果】



性能：4～5級



性能：1～3級

【試験方法】壁紙工業会規定 表面強化壁紙性能試験に準ずる。
【評価基準】所定の摩擦子（荷重200g）を取り付け5回往復させ、
目視により表面のキズつき度合いを評価する。
5級：一見視で特に変化がみられない
4級：多少表面キズがみられるが、比較的大きな表面層の破れなどはみられない
3級：表面層の破れが明確にみえる
2級：表面が破れて紙などの裏打ち材が明らかにみえる（長さ1cm未満）
1級：表面が破れて紙などの裏打ち材が明らかにみえる（長さ1cm以上）

■ 引っ張り試験

試験材	変位1.5mm	変位2.5mm
ハード ストレッチ 壁紙	 ○：変化軽微	 ○：変化軽微
一般 ビニル 壁紙	 △：破損	 ×：破断

2.5mm引っ張っても
破断していない。

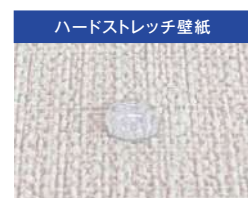
【試験方法】
基材に施工糊で壁紙を貼り付け
試験体とする。試験装置で
試験体を引っ張り、状態変化が
起こる変位量を測定する。
（※自社オリジナル試験）



引っ張り試験機

※試験結果は実測値であり、ひび割れが起こらないことを保証するものではありません。

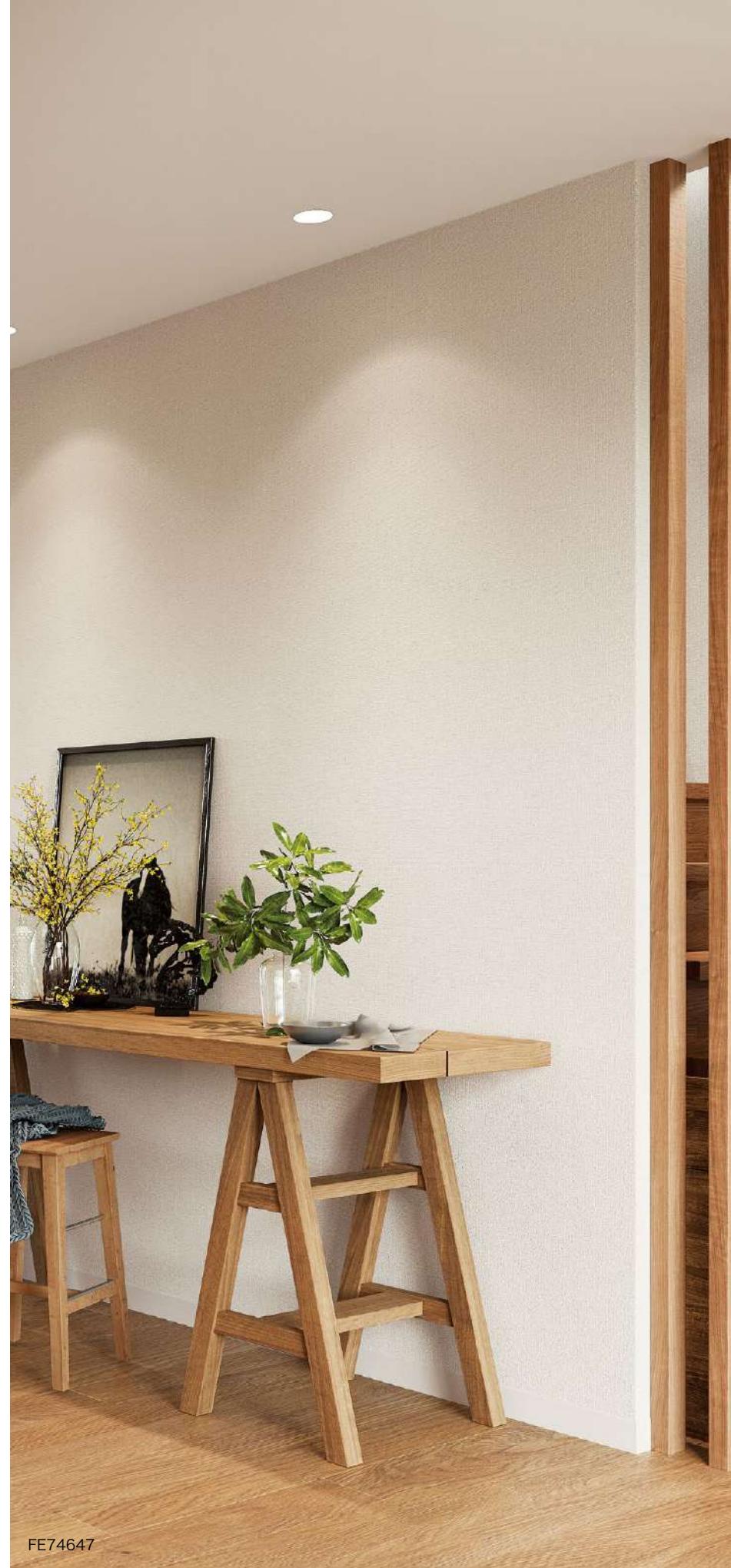
■ 撥水性能



水分をはじく



水滴が全体に広がる





▲ FE74646

リフォーム推奨品

準 不 燃 防火種別2-3 AA 1,090円/㎡

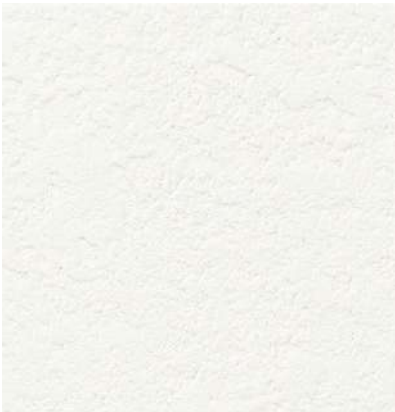
巾92cm

防 か び 抗 菌 表面強化 撥 水 ストレッチ



▲ FE74647

リフォーム推奨品



▲ FE74648

リフォーム推奨品

準 不 燃 防火種別2-3 AA 1,090円/㎡

巾92cm

防 か び 抗 菌 表面強化 撥 水 ストレッチ



▲ FE74649

リフォーム推奨品

準 不 燃 防火種別2-3 AA 1,090円/㎡

巾92cm

防 か び 抗 菌 表面強化 撥 水 ストレッチ



▲ FE74650

リフォーム推奨品

準 不 燃 防火種別2-3 AA 1,090円/㎡

巾92cm

防 か び 抗 菌 表面強化 撥 水 ストレッチ



▲ FE74651

リフォーム推奨品



▲ FE74652



▲ FE74654 NEW

リフォーム推奨品



▲ FE74653 NEW

リフォーム推奨品



▲ FE74655 NEW

リフォーム推奨品

準 不 燃 防火種別2-3 AA 1,090円/㎡

巾92cm

防 か び 抗 菌 表面強化 撥 水 ストレッチ



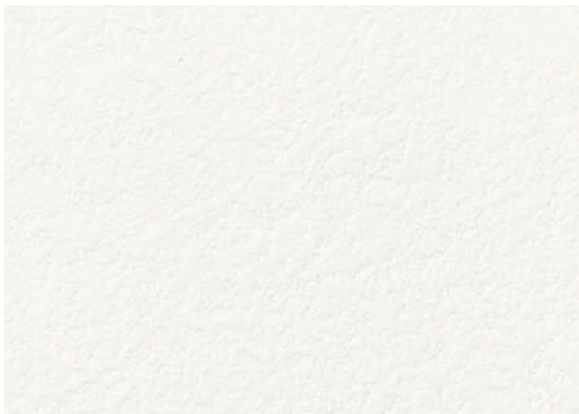
リフォーム推奨品



別写真を見る

FE74652・74655・74664 ドア:FE74653・74655
壁紙を貼れるドアfamitto[ファミット]の詳細はINDEXページをご参照ください。

ハードストレッチ壁紙（消臭タイプ）



▲FE74656 リフォーム推奨品

準 不 燃 防火種別2-3 AA 1,090円/㎡

巾92cm

防 か び 抗 菌 表面強化 消 臭 撥 水 ストレッチ



FE74656(1目盛り10cm)



▲FE74657 リフォーム推奨品

準 不 燃 防火種別2-3 AA 1,090円/㎡

巾92cm

防 か び 抗 菌 表面強化 消 臭 撥 水 ストレッチ



FE74657(1目盛り10cm)



▲FE74658

準 不 燃 防火種別2-3 AA 1,090円/㎡

巾92cm

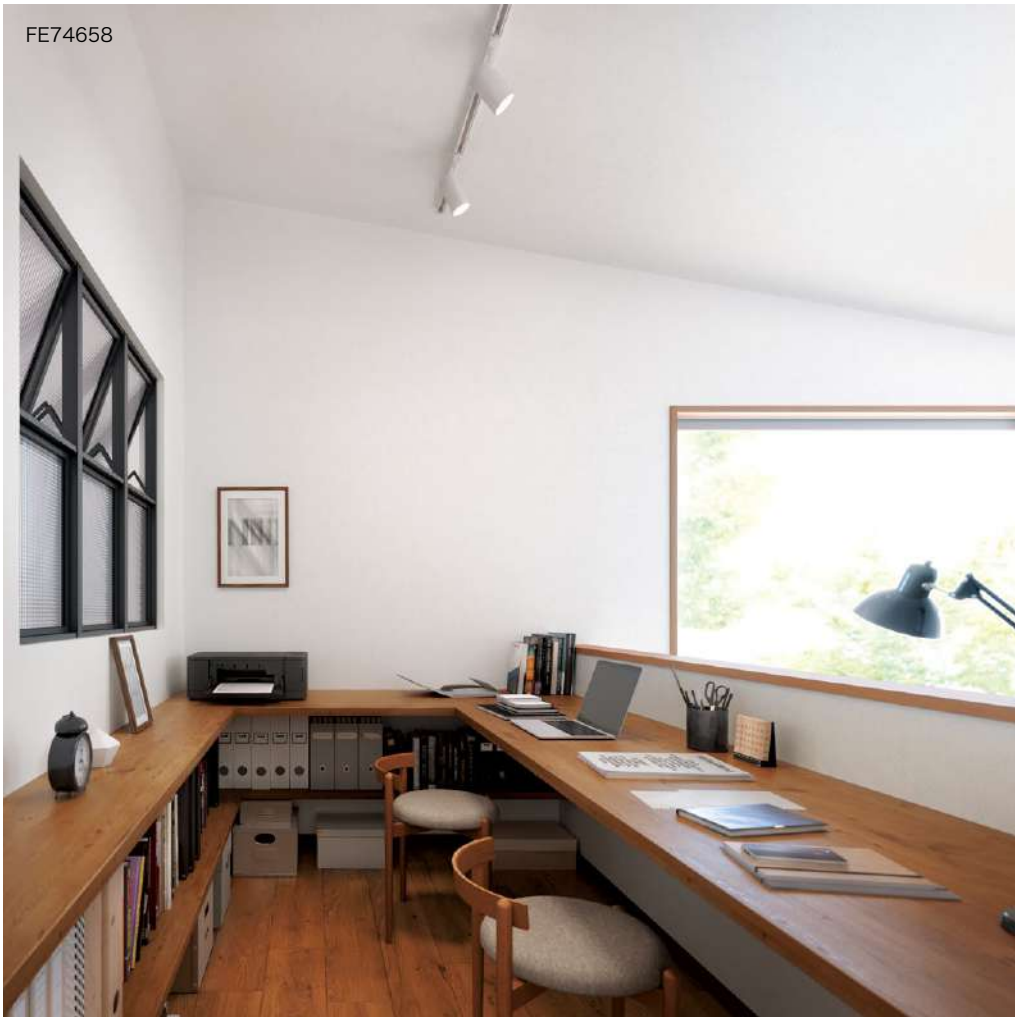
防 か び 抗 菌 表面強化 消 臭 撥 水 ストレッチ



FE74658(1目盛り10cm)



FE74656



FE74658





▲ FE74659

準 不 燃	防火種別2-3 AA 1,090円/㎡		
巾92cm			
防 か び	抗 菌	表面強化	消 臭
撥 水	ストレッチ		



▲ FE74660

準 不 燃	防火種別2-3 AA 1,090円/㎡		
巾92cm			
防 か び	抗 菌	表面強化	消 臭
撥 水	ストレッチ		



FE74660・74668



▲ FE74661 NEW

リフォーム推奨品



▲ FE74663 NEW

リフォーム推奨品



▲ FE74665 NEW



▲ FE74667



▲ FE74662 NEW

リフォーム推奨品



▲ FE74664 NEW

リフォーム推奨品



▲ FE74666 NEW

準 不 燃

防火種別2-3 AA 1,090円/㎡

巾92.5cm ↑64cm ↔46.4cm

防 か び

抗 菌

表面強化

消 臭

撥 水

ストレッチ

※エンボスリピートは合いませんのでお含みおください。

※エンボスリピートは含みませんのでお含みください。



▲ FE74668

リフォーム推奨品



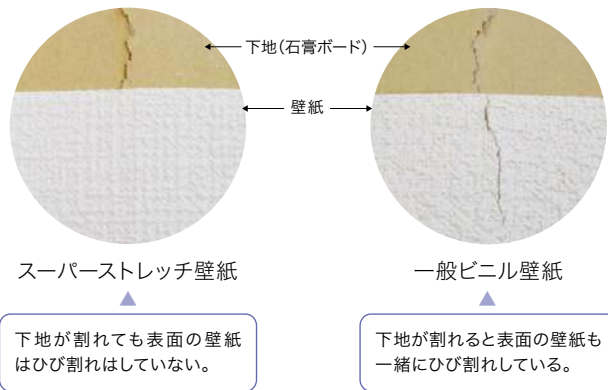
別写真を見る

スーパーストレッチ壁紙

下地の動きをカバーし、ひび割れを軽減する壁紙

壁紙のストレッチ性が下地の動きをカバーする

特殊配合により、壁紙表面の樹脂にストレッチ性があるため、
下地の動きをカバーし、ひび割れを軽減する効果が期待できます。



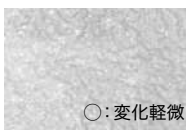
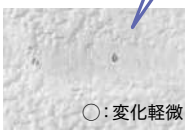
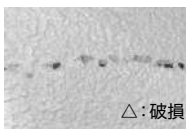
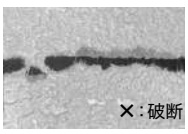
■ 引っ張り試験



引っ張り試験機

〔試験方法〕
基材に施工糊で壁紙を貼り付け試験体とする。
試験装置で試験体を引っ張り、状態変化が起こる変位量を測定する。(※自社オリジナル試験)

3.0mm引っ張っても
小さな穴は見られるが
破断していない。

試験材	変位1.5mm	変位3.0mm
スーパーストレッチ壁紙	 ○：変化軽微	 ○：変化軽微
一般ビニル壁紙	 △：破損	 ×：破断

※試験結果は実測値であり、ひび割れが起こらないことを保証するものではありません。





FE74671

スーパーストレッチ 壁紙



▲ FE74671

リフォーム推奨品



▲ FE74672 NEW

リフォーム推奨品

準 不 燃 防火種別2-3 AA 1,090円/m²

巾92cm

防 か び ストレッチ



▲ FE74675



▲ FE74676 NEW

準 不 燃 防火種別2-3 AA 1,090円/m²

巾92cm

防 か び ストレッチ

▶施工注意
見る角度や環境によってジョイント部分が目立つ場合があります。



▲ FE74673

リフォーム推奨品



▲ FE74677

リフォーム推奨品



▲ FE74674 NEW

リフォーム推奨品

準 不 燃 防火種別2-3 AA 1,090円/m²

巾92cm

防 か び ストレッチ



▲ FE74678

リフォーム推奨品

準 不 燃 防火種別2-3 AA 1,090円/m²

巾92cm ↑21.4cm ↔30.8cm

防 か び ストレッチ

リフォーム推奨品



別写真を見る

スーパーストレッチ

ルームエアー(消臭)

タバコのおい、気になる生活臭などを消臭する壁紙

1. タバコのおいを消臭

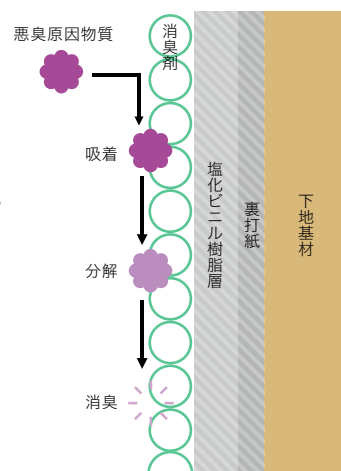
タバコの煙に含まれるアセトアルデヒド・酢酸・硫化水素などを吸着・分解します。

2. 気になる生活臭を消臭

トイレ、生ゴミのおいやペットのおいを吸着・分解します。

3. ホルムアルデヒドを低減

シックハウス症候群の原因となるホルムアルデヒドの低減に効果があります。



消臭メカニズム

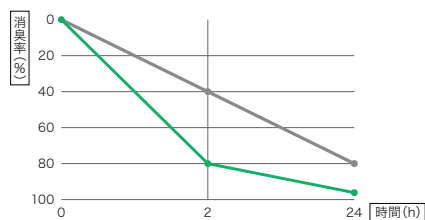
表面に加工している消臭剤が悪臭原因物質と化学反応し吸着・分解することで、消臭効果が得られる仕組みです。効果は環境によって異なりますが、約5～10年間持続します。

■ 消臭性能試験

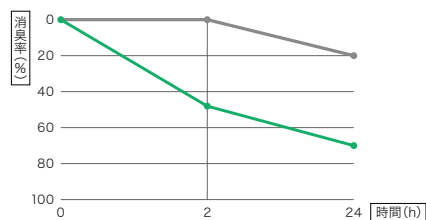
〔試験方法〕

1. サンプルを半分に折り曲げ端部をアルミテープでシールし、消臭試験サンプルとする。(有効消臭面積=10cm×14cm=140cm²)
2. サンプル1枚をデドラーバッグに入れ、空気1Lを注入する。
3. 試験ガスを所定量注入する。
4. それぞれ上記条件で保持し、2時間・24時間後の残存ガス濃度を検知管で測定する。
5. 一般ビニル壁紙を用い同様の試験を行う。

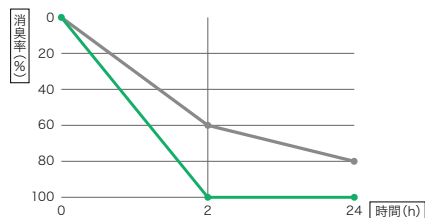
ホルムアルデヒド(建材などのにおい)



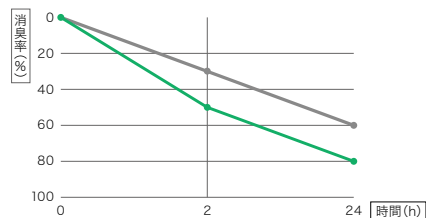
アセトアルデヒド(タバコ臭・加齢臭など)



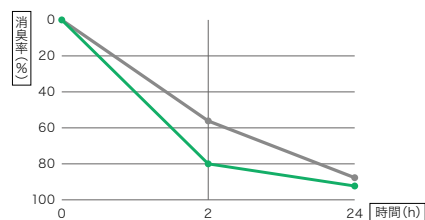
硫化水素(生ゴミ臭・タバコ臭など)



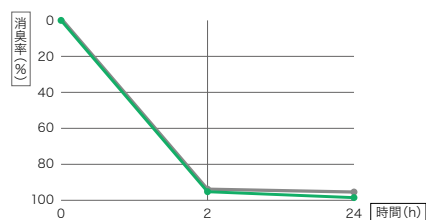
メチルメルカプタン(生ゴミ臭・トイレ臭など)



アンモニア(トイレ臭・ペット臭など)



酢酸(汗・排泄臭など)



— ルームエアー — 一般ビニル壁紙

※上記の試験結果は測定値であり、保証値ではありません。



FE74683・74686



▲ FE74681

準 不 燃	防火種別2-3	AA 1,090円/㎡
巾92cm		
防 か び	抗 菌	消 臭



▲ FE74682

リフォーム推奨品 ロングセラー

準 不 燃	防火種別2-3	AA 1,090円/㎡
巾92cm		
防 か び	抗 菌	消 臭



▲ FE74687

ロングセラー

準 不 燃	防火種別2-3	AA 1,090円/㎡
巾92cm ↑29.4cm ↔46.2cm (エンボスリベート)		
防 か び	抗 菌	消 臭



FE74687(1目盛り10cm)



▲ FE74683

ロングセラー



▲ FE74685

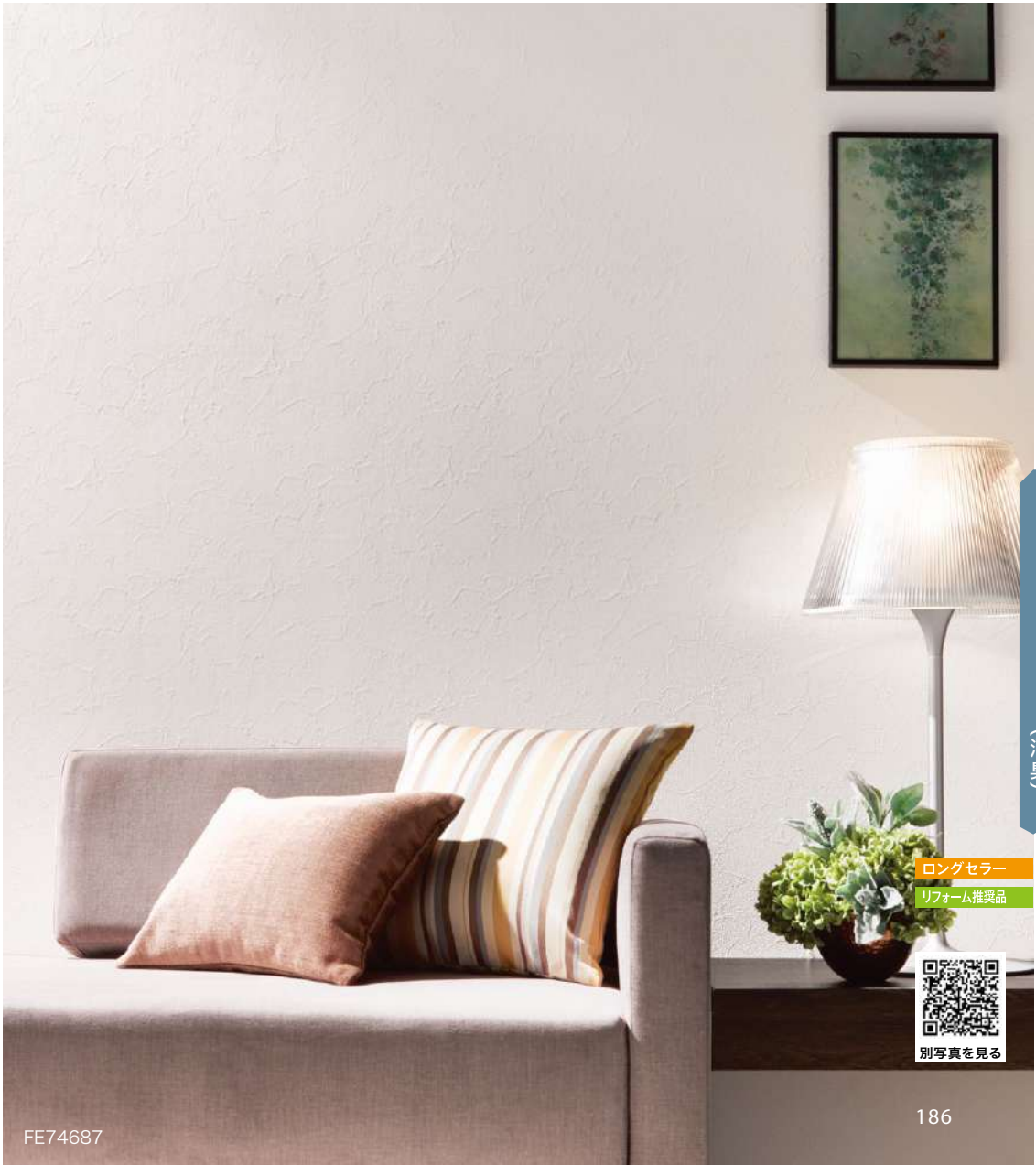


▲ FE74684 NEW

準 不 燃	防火種別2-3	AA 1,090円/㎡
巾92cm		
防 か び	抗 菌	消 臭



▲ FE74686 NEW



ルームエアー
(消臭)

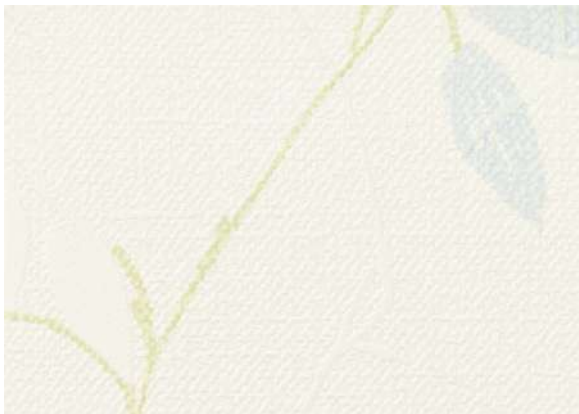
ロングセラー
リフォーム推奨品



別写真を見る

FE74687

ルームエアー（消臭）



▲FE74688

準 不 燃 防火種別2-3 AA 1,090円/㎡

巾92cm ↑32cm ↔30.8cm

防 か び 抗 菌 消 臭



FE74688(1目盛り10cm)



FE74688



▲FE74689

準 不 燃 防火種別2-3 AA 1,090円/㎡

巾92.5cm ↑46.1cm ↔30.9cm

防 か び 抗 菌 消 臭

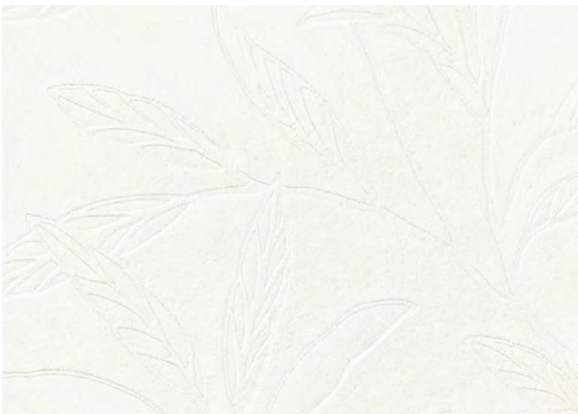


FE74689(1目盛り10cm)



FE74689





▲ FE74690

準 不 燃 防火種別2-3 AA 1,090円/㎡

巾92.5cm ↑29cm ↔30.9cm (エンボスリベート)

防 か び 抗 菌 消 臭



FE74690 (1目盛り10cm)



▲ FE74691 NEW

リフォーム推奨品



FE74691 (1目盛り10cm)



▲ FE74692 NEW

リフォーム推奨品

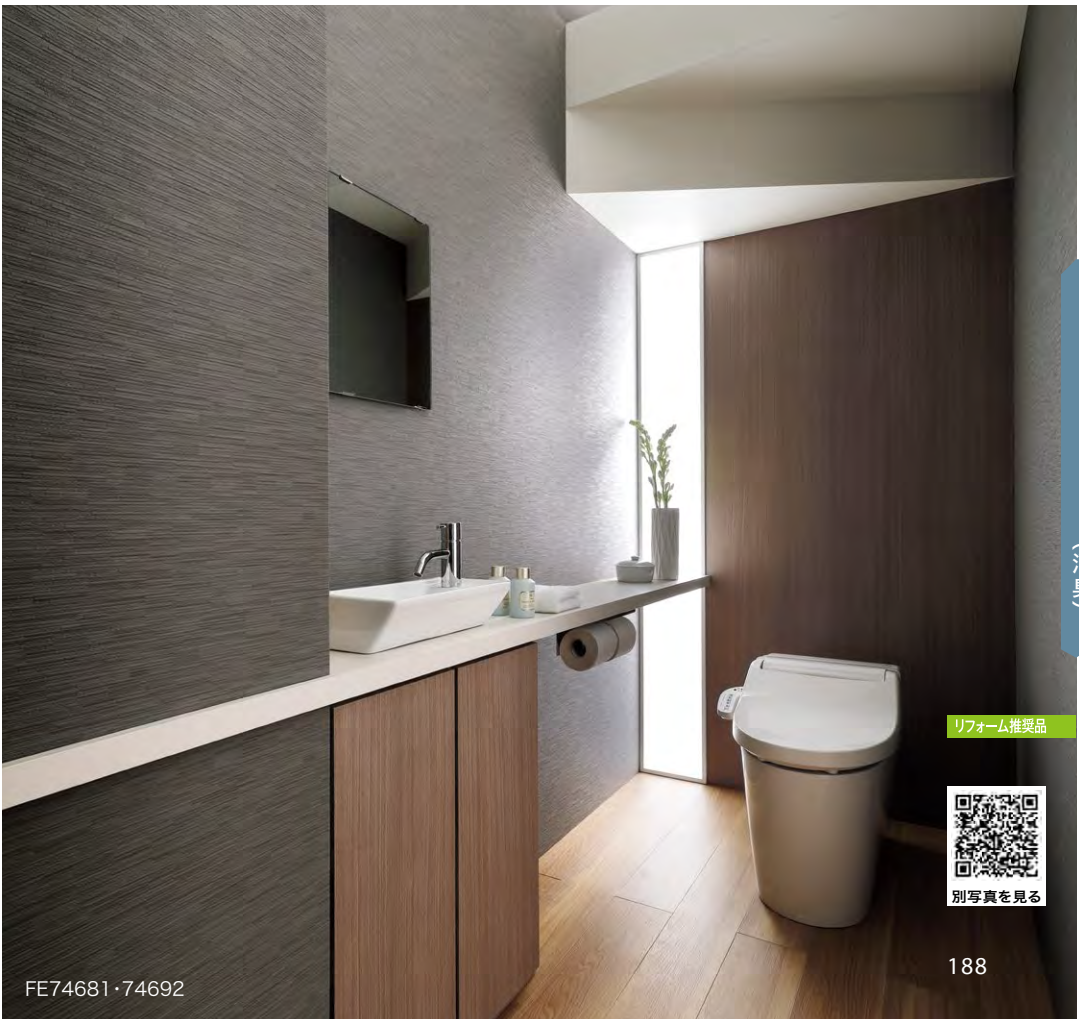
準 不 燃 防火種別2-3 AA 1,090円/㎡

巾92cm ↑31.6cm ↔46.1cm (エンボスリベート)

防 か び 抗 菌 消 臭



FE74690



FE74681・74692

ルームエアー
(消臭)

リフォーム推奨品



別写真を見る

ルームエアー（消臭）



▲FE74693 ロングセラー

準 不 燃 防火種別2-3 AA 1,090円/㎡

巾92cm

防 か び 抗 菌 消 臭



▲FE74695 ロングセラー

準 不 燃 防火種別2-3 AA 1,090円/㎡

巾92cm

防 か び 抗 菌 消 臭



▲FE74697 リフォーム推奨品

準 不 燃 防火種別2-3 AA 1,090円/㎡

巾92cm

防 か び 抗 菌 消 臭



▲FE74699 リフォーム推奨品

準 不 燃 防火種別2-3 AA 1,090円/㎡

巾92.5cm ↑21.4cm ↔46.4cm

防 か び 抗 菌 消 臭



▲FE74694

準 不 燃 防火種別2-3 AA 1,090円/㎡

巾92.5cm ↑46.1cm ↔92.5cm

防 か び 抗 菌 消 臭



▲FE74696 リフォーム推奨品

準 不 燃 防火種別2-3 AA 1,090円/㎡

巾92cm

防 か び 抗 菌 消 臭



▲FE74698

準 不 燃 防火種別2-3 AA 1,090円/㎡

巾92cm

防 か び 抗 菌 消 臭



▲FE74700 リフォーム推奨品

準 不 燃 防火種別2-3 AA 1,090円/㎡

巾92.5cm ↑32cm ↔46.4cm

防 か び 抗 菌 消 臭

ルームエアー
（消臭）



ロングセラー
リフォーム推奨品



別写真を見る

189

FE74693



FE74700



FE74698・74702・74703



FE74704・74706

ルームエアー（消臭）



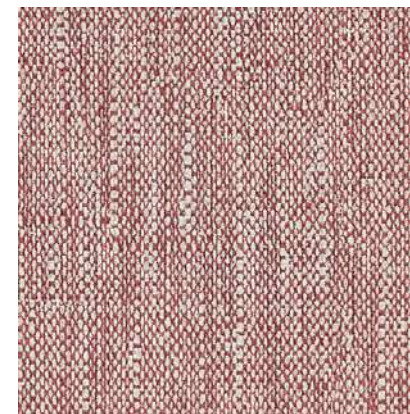
▲ FE74701 **NEW**



▲ FE74704



▲ FE74702 **NEW**

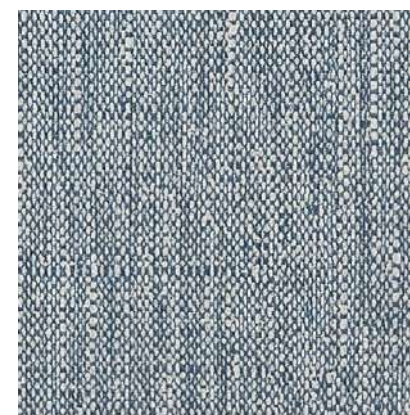


▲ FE74705

リフォーム推奨品



▲ FE74703 **NEW**



▲ FE74706

リフォーム推奨品

準 不 燃 防火種別2-3 AA 1,090円/㎡

巾92cm 高さ46cm 幅差±23.1cm

防 か び 抗 菌 消 臭

▶ **施工注意**
製法上、表面がややキズつきやすいため、
施工やメンテナンスの際は慎重にお取り扱いください。

準 不 燃 防火種別2-3 AA 1,090円/㎡

巾92.5cm 高さ23cm 幅差±23.2cm

防 か び 抗 菌 消 臭

リフォーム推奨品



別写真を見る



抗ウイルス壁紙

SIAA
ISO 21702 無機抗ウイルス剤・塗装・表面層
抗ウイルス加工 JP0612489X0004P

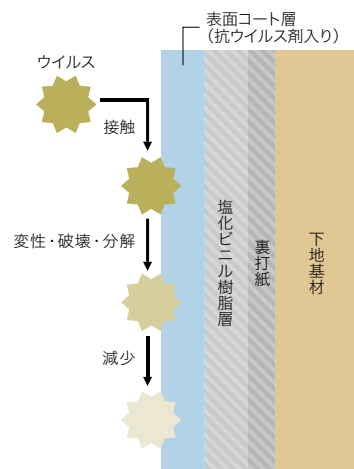
ウイルス対策を施した壁紙

1. 壁紙表面に付着したウイルスへの効果

抗ウイルス性成分が、ウイルス表層のタンパク質を変性・破壊し、さらに有機成分を分解。壁紙表面に付着したウイルスに効果があります。

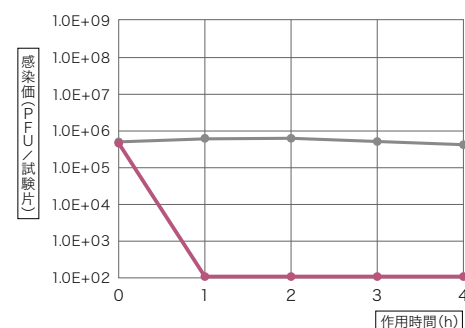
2. 抗菌性にも優れ、よりよい衛生環境に

ウイルスだけでなく、細菌の増殖を抑制する働きもあり、よりよい衛生環境づくりをお手伝いします。



■ 抗ウイルス性能試験結果

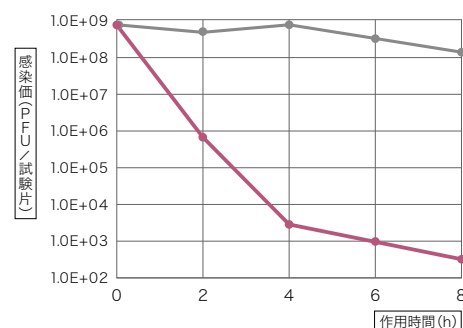
ウイルスA (エンベロープあり)



【試験方法】JIS R 1756に準ずる。

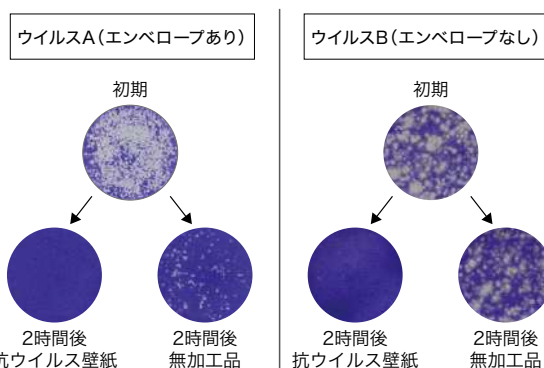
【試験機関】北里環境科学センター

ウイルスB (エンベロープなし)



■ 抗ウイルス試験(ブランク法)結果

白く抜けている部分(ブランク)がウイルスの存在により、細胞が侵された跡です。



■ 抗菌性能比較表

規定値である[<0.63]の性能を有しています。

	菌A		菌B		菌C	
	接種直後	24時間後	接種直後	24時間後	接種直後	24時間後
抗ウイルス壁紙	1.3×10 ⁴	<0.63	1.4×10 ⁴	<0.63	1.2×10 ⁴	<0.63
無加工試験片(ポリエチレンフィルム)	1.3×10 ⁴	5.1×10 ⁵	1.4×10 ⁴	5.8×10 ⁴	1.2×10 ⁴	5.0×10 ⁴

【試験方法】壁紙工業会規定 抗菌壁紙性能試験に準ずる。

※上記の試験結果は測定値であり、保証値ではありません。
 ※抗ウイルス壁紙は病気の治療や予防を目的としたものではありません。
 ※ウイルス自体を分解、忌避する効果はありません。
 ※壁紙表面に付着したウイルスや細菌に効果を発揮します。
 ※空気中のウイルスの吸着を促進したり、減少させる効果はありません。
 ※試験結果は特定のウイルス・菌を対象としたものであり、すべてのウイルス・菌への効果を示すものではありません。



FE74711・74713

抗ウイルス壁紙



FE74712・74715



▲FE74711 NEW



▲FE74714 NEW



▲FE74712 NEW



▲FE74715 NEW



FE74711・74716



▲FE74713 NEW



▲FE74716 NEW

準 不 燃 防火種別2-3 AA 1,090円/㎡

巾92cm

防 か び 抗 菌 抗ウイルス

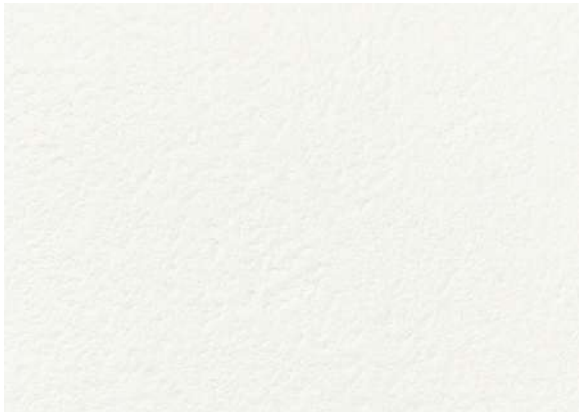
▶施工注意

濃色の商品は、ひっかきキズや糊の拭き残しにご注意ください。



別写真を見る

抗ウイルス壁紙



▲FE74717 NEW リフォーム推奨品

準 不 燃 防火種別2-3 AA 1,090円/㎡

巾92cm 巾62.7cm 巾92cm (エンボスリベート) ●無地貼可

防 か び 抗 菌 抗ウイルス



FE74717(1目盛り10cm)



▲FE74718 NEW リフォーム推奨品

準 不 燃 防火種別2-3 AA 1,090円/㎡

巾92cm 巾62.8cm 巾92cm (エンボスリベート)

防 か び 抗 菌 抗ウイルス



FE74718(1目盛り10cm)



▲FE74719 NEW リフォーム推奨品

準 不 燃 防火種別2-3 AA 1,090円/㎡

巾92.5cm 巾62.8cm 巾92.5cm (エンボスリベート)

防 か び 抗 菌 抗ウイルス



FE74719(1目盛り10cm)



FE74717



FE74719

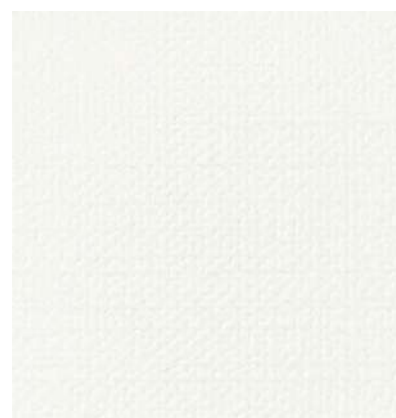


別写真を見る



FE74721・74724

抗ウイルス壁紙



▲ FE74720 NEW



▲ FE74723 NEW



▲ FE74721 NEW



▲ FE74724 NEW



▲ FE74722 NEW



▲ FE74725 NEW

準 不 燃 防火種別2-3 AA 1,080円/㎡
巾93cm ↑31.5cm ↔46.5cm (エンボスリビート) ●無地貼可
防 か び 抗 菌 抗ウイルス



別写真を見る

抗ウイルス壁紙



▲FE74726



▲FE74727



▲FE74728



▲FE74729



▲FE74730 NEW



▲FE74731 NEW



▲FE74732 NEW



▲FE74733 NEW

不燃

防火種別1-4 AA 1,090円/㎡

巾92cm

防かび

抗菌

表面強化

抗ウイルス

▶施工注意

不燃

防火種別1-4 AA 1,090円/㎡

巾92.5cm ↑32cm ↔92.5cm

防かび

抗菌

表面強化

抗ウイルス

▶施工注意

エンボスリビートは含みませんのでお含みください。
見る角度や環境によってジョイント部分が目立つ場合があります。



別写真を見る



FE74726・74729



FE74730

抗ウイルス壁紙



FE74736



▲FE74734 NEW

不燃 防火種別1-4 AA 1,090円/㎡

巾92cm

防かび 抗菌 抗ウイルス

▶施工注意



▲FE74735 NEW



▲FE74736

不燃 防火種別1-4 AA 1,090円/㎡

巾92cm

防かび 抗菌 表面強化 抗ウイルス

▶施工注意



▲FE74737

不燃 防火種別1-4 AA 1,090円/㎡

巾92cm

防かび 抗菌 抗ウイルス

▶施工注意



FE74737



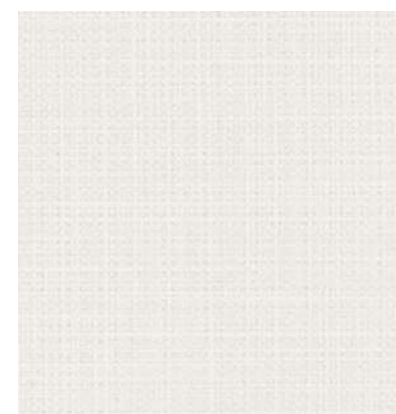
▲FE74738

不燃 防火種別1-4 AA 1,090円/㎡

巾92cm

防かび 抗菌 表面強化 抗ウイルス

▶施工注意



▲FE74739

▶施工注意 間接照明の場合など使用環境によっては下地が目立つことがあります。入念な下地処理を行い、糊ダマリに注意して施工してください。下地に配慮した施工を行うため、施工費が割増しになる場合があります。

不燃



別写真を見る



抗アレルギー壁紙

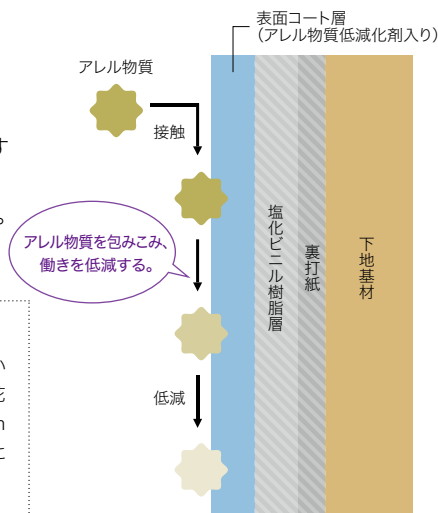
アレルギー物質の働きを低減する壁紙

アレルギー物質の働きを低減

壁紙表面のアレルギー物質低減化剤が空気中に浮遊するアレルギー物質と接触し、その働きを低減します。また日常のお掃除もアレルギー物質低減に効果的です。

アレルギー物質とは・・・

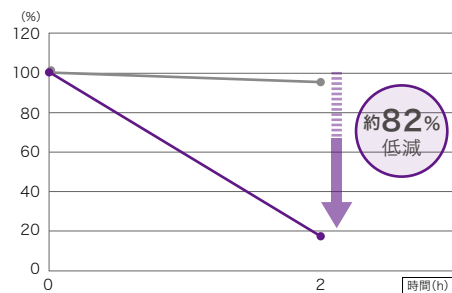
アレルギー症状の原因となる物質のことです。よく知られているものとしては、ダニの糞や死骸などのハウスダストやスギ花粉等が挙げられます。アレルギー物質の多くは部屋の中で床上1mまでの空間を浮遊すると言われており、抗アレルギー壁紙を壁面にお使いいただくと効果的です。



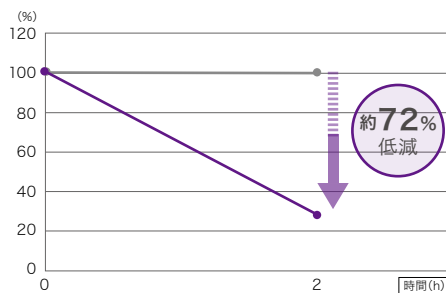
アレルギー物質低減率

[試験結果]

ダニアレルギー物質低減率



スギ花粉アレルギー物質低減率



[試験方法] ダニならびにスギ花粉アレルギー物質溶液を壁紙表面に接触させ、2時間後のアレルギー物質残存量をELISA法にて測定する。
ELISA法(酵素免疫測定法): 文部科学省「学校環境衛生の基準」(15文科ス第402号)推奨検査方法

※上記の試験結果は測定値であり、保証値ではありません。



日本アトピー協会推薦品 承認番号 S1411501A

このマークは、日本アトピー協会推薦品であることを表すマークです。日本アトピー協会はアトピー性皮膚炎及びアレルギー諸疾患患者の方の生活向上支援と、同疾患への正しい理解のための情報発信を行うことを目的としています。

認証番号 S1411501A:FE74741~74753

認証番号 S1608D500A:FE74754~74757

意外と知られていない「通年性アレルギー」・・・

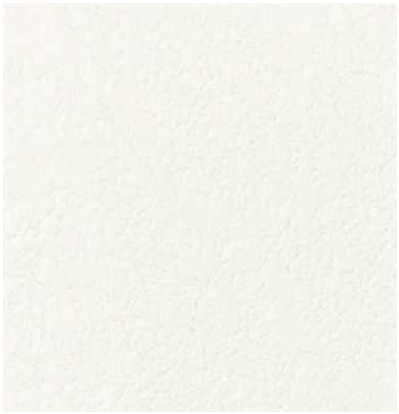
日本のアレルギー性鼻炎(通年性・季節性いずれか)の患者数は潜在・顕在合わせると人口の約65%にのぼる可能性があると言われています。なかでも通年性患者の多くは「症状が重いとは思わない」傾向があり、病院での治療も行っていないことが多いという調査結果が出ています。

- ・生産性を低下させる疾患ランキングではアレルギー性鼻炎が最上位という調査結果もあります。
- ・通年性アレルギー性鼻炎の主な原因となるアレルギー物質は「ダニ」です。



アレルギー物質曝露を低減するため、室内環境の改善が重要です！





▲ FE74741



▲ FE74744 NEW

リフォーム推奨品



▲ FE74742

リフォーム推奨品



▲ FE74745 NEW

リフォーム推奨品



▲ FE74743

リフォーム推奨品



▲ FE74746 NEW

リフォーム推奨品

準 不 燃 防火種別2-3 AA 1,090円/㎡
巾92cm
防 か び 抗アレル

準 不 燃 防火種別2-3 AA 1,090円/㎡
巾92.5cm ↑64.2cm ↔92.5cm
防 か び 抗アレル

抗アレル壁紙は、アレル物質を持ち込みやすい
玄関や窓のある部屋、ゆっくり休みたい寝室、
集中したいワークスペースなど、快適に
過ごしたいさまざまな場所に
おすすめの壁紙です。



リフォーム推奨品



別写真を見る

抗アレル壁紙

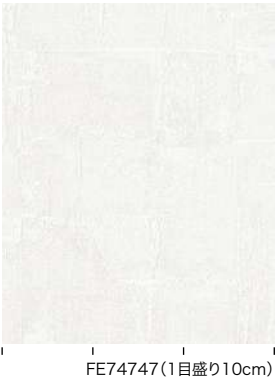


▲FE74747 リフォーム推奨品

準 不 燃 防火種別2-3 AA 1,080円/㎡

巾93cm 裱62.8cm 罫93cm (エンボスリビート)

防 か び 抗アレル



FE74747(1目盛り10cm)



▲FE74748

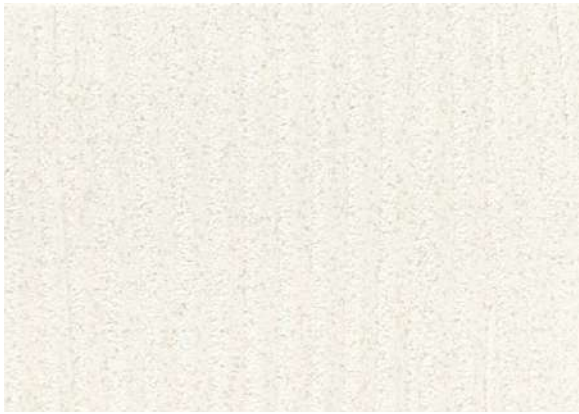
準 不 燃 防火種別2-3 AA 1,090円/㎡

巾92cm 裱30.7cm 罫46.2cm (エンボスリビート)

防 か び 抗アレル



FE74748(1目盛り10cm)



▲FE74749

準 不 燃 防火種別2-3 AA 1,090円/㎡

巾92.5cm 裱31.4cm 罫30.9cm (エンボスリビート) ●無地貼可

防 か び 抗アレル



FE74749(1目盛り10cm)



FE74748





FE74753



FE74756

抗
ア
レ
ル



▲ FE74750

リフォーム推奨品



▲ FE74752



▲ FE74754



▲ FE74756



▲ FE74751

リフォーム推奨品

準 不 燃 防火種別2-3 AA 1,090円/㎡
巾92cm
防 か び 抗 ア レ ル



▲ FE74753

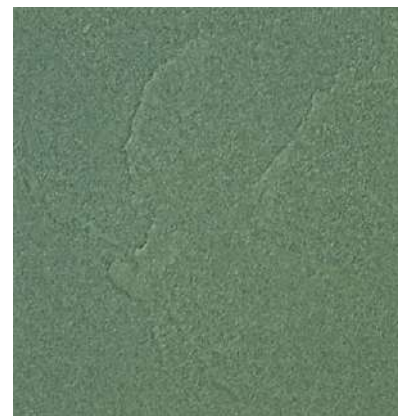
準 不 燃 防火種別2-3 AA 1,090円/㎡
巾92cm
防 か び 抗 ア レ ル



▲ FE74755 NEW

不 燃 防火種別1-4 AA 1,090円/㎡
巾92.5cm 巾31.1cm 巾61.8cm (エンボスリビート) ●ステップ柄合せ
防 か び 抗 ア レ ル

▶施工注意
濃色の商品は、ひっかきキズや糊の拭き残しにご注意ください。



▲ FE74757

リフォーム推奨品

不 燃



別写真を見る



吸放湿壁紙

室内の湿気を快適にコントロールする壁紙

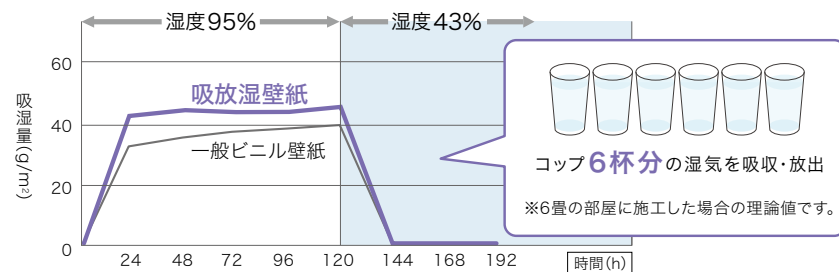
調湿効果

塩化ビニル樹脂に吸水性ポリマーを配合。
湿度の変化に応じて吸湿・放湿し、結露やかびの発生を軽減します。

■ 吸放湿性試験

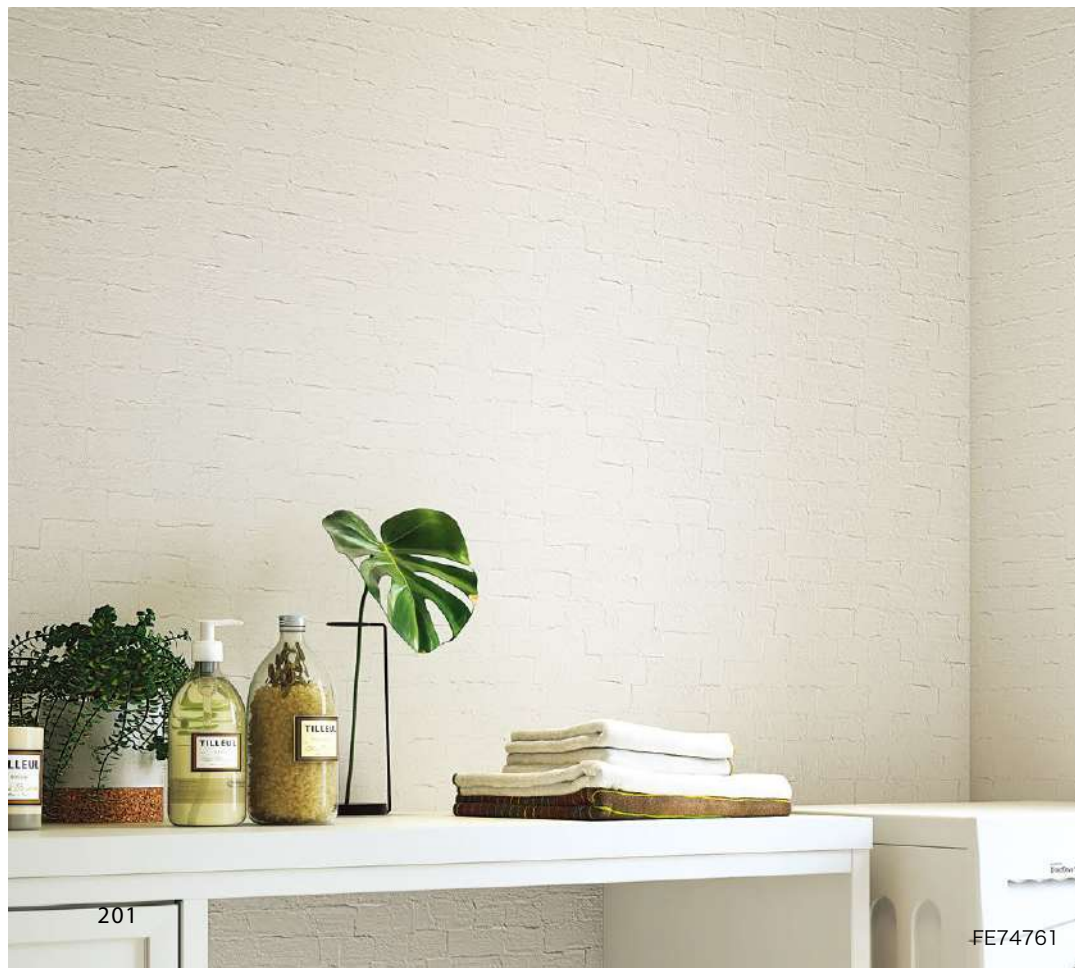
[試験方法] 壁紙を石膏ボードに貼り付け試験体とする。
室温30℃・湿度95%の状態に吸湿させた後、室温27℃
湿度43%で放湿させた場合の重さの変化を測定する。

[試験結果]



※上記の試験結果は測定値であり、保証値ではありません。

※環境や気候によって効果には差がございます。



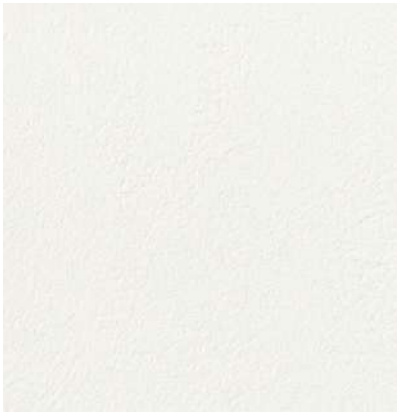


▲FE74761

準 不 燃 防火種別2-3 AA 1,090円/㎡
巾92.5cm ↑32cm ↔92.5cm (エンボスリビート)
防 か び 吸 放 湿



FE74761(1目盛り10cm)



▲FE74764

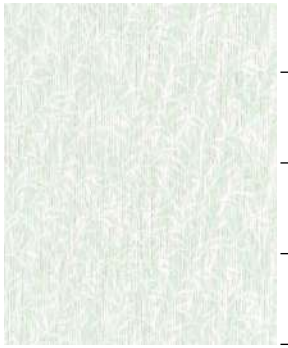


▲FE74767 NEW



▲FE74762 NEW

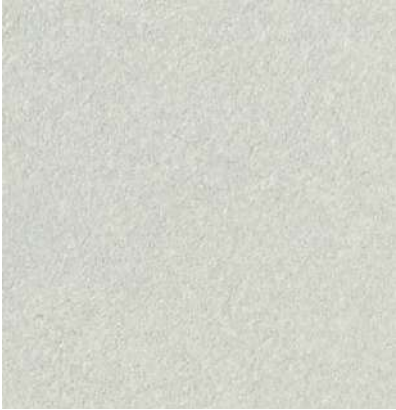
準 不 燃 防火種別2-3 AA 1,090円/㎡
巾92.5cm ↑25cm ↔46.4cm
防 か び 吸 放 湿



FE74762(1目盛り10cm)



▲FE74765 NEW



▲FE74768



▲FE74766 NEW

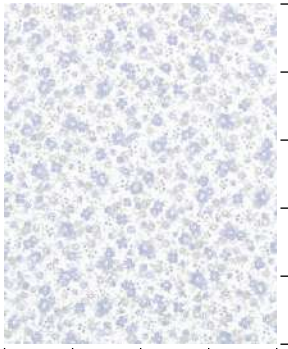


▲FE74769



▲FE74763

準 不 燃 防火種別2-3 AA 1,090円/㎡
巾92.5cm ↑32cm ↔46.3cm
防 か び 吸 放 湿



FE74763(1目盛り10cm)

準 不 燃 防火種別2-3 AA 1,090円/㎡
巾92cm
防 か び 吸 放 湿



吸放湿壁紙は、湿気がたまりがちな水まわりやクローゼットにおすすめです。ワンポイントとして色や柄を取り入れやすい場所でもあります。



別写真を見る

※親水性高分子ポリマーが空気中や接着剤の水分を吸収し、白い粉末状となって撫で刷毛等に付着することがありますが、品質や性能には問題ございません。

吸放湿壁紙

通気性
吸放湿性



▲FE74770 ロングセラー
準不燃 防火種別2-3 AA 1,090円/㎡
巾92.4cm
防かび 吸放湿



▲FE74772 リフォーム推奨品
準不燃 防火種別2-3 AA 1,090円/㎡
巾92cm
防かび 吸放湿



▲FE74774
準不燃 防火種別2-3 AA 1,090円/㎡
巾92cm 123cm 446cm
防かび 吸放湿



FE74774(1目盛り10cm)



▲FE74771 ロングセラー
準不燃 防火種別2-3 AA 1,090円/㎡
巾92cm 121cm 18.5cm (エンボスリビート)
防かび 吸放湿



▲FE74773 リフォーム推奨品
準不燃 防火種別2-3 AA 1,090円/㎡
巾92.5cm 131.3cm 46.4cm (エンボスリビート) ●無地貼可
防かび 吸放湿



▲FE74775 NEW
準不燃 防火種別2-3 AA 1,080円/㎡
巾93cm 132cm 18.6cm
防かび 吸放湿



FE74775(1目盛り10cm)

※親水性高分子ポリマーが空気中や接着剤の水分を吸収し、白い粉末状となって撫で刷毛等に付着することがありますが、品質や性能には問題ございません。



ロングセラー
リフォーム推奨品



別写真を見る





通気性壁紙

心地よい空気環境づくりに役立つ壁紙

1. 高い通気性

一般ビニル壁紙と比較して通気性に優れています。

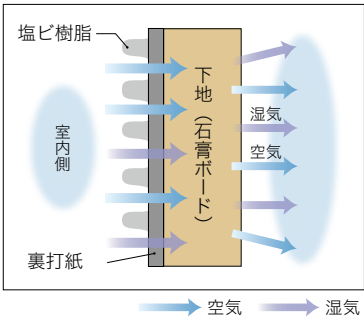
2. 透湿効果

透湿性が高く、お部屋の湿気を外に逃がす効果があるため、結露やかびの発生リスクを軽減します。

3. 機能性石膏ボードとの組合せがおすすめ

調湿やホルムアルデヒド低減などの機能付き石膏ボードの性能を阻害しにくいです。

■ 断面図



■ 透湿度データ

[試験方法] JIS Z 0208 B法に準ずる。
条件: 40°C・90%
上記の条件で24時間に試験体(壁紙)透過する水蒸気質量を1m²あたりに換算する。

壁紙	透湿度 (g/m ² ・24h)
通気性壁紙 (FE74779)	1,961
一般ビニル壁紙	240

※上記の試験結果は測定値であり、保証値ではありません。
※試験結果は代表品番によるものであり、数値は商品によって異なります。



▲ FE74776

準不燃 防火種別2-3 AA 1,090円/m²

巾92cm

防かび 通気性



▲ FE74778

リフォーム推奨品

準不燃 防火種別2-3 AA 1,090円/m²

巾92cm ↑32cm ↔46.2cm

防かび 通気性



▲ FE74780

リフォーム推奨品

準不燃 防火種別2-3 AA 1,090円/m²

巾92cm

防かび 通気性



▲ FE74782

リフォーム推奨品

準不燃 防火種別2-3 AA 1,090円/m²

巾92cm ↑21.3cm ↔23.1cm ●無地貼可

防かび 通気性



▲ FE74777

リフォーム推奨品 ロングセラー

準不燃 防火種別2-3 AA 1,090円/m²

巾92cm ↑32cm ↔46cm

防かび 通気性



▲ FE74779

リフォーム推奨品 ロングセラー

準不燃 防火種別2-3 AA 1,090円/m²

巾92cm

防かび 通気性



▲ FE74781 NEW

リフォーム推奨品

準不燃 防火種別2-3 AA 1,090円/m²

巾92cm

防かび 通気性



▲ FE74783

リフォーム推奨品

準不燃 防火種別2-3 AA 1,090円/m²

巾92cm ↑32cm ↔30.8cm

防かび 通気性

ロングセラー

リフォーム推奨品



別写真を見る

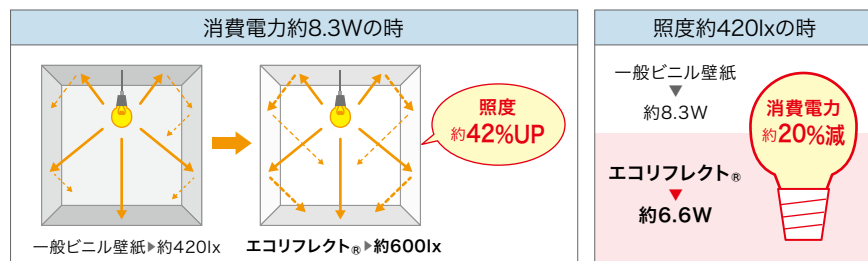
通気性

エコリフレクト®

室内をより明るくする機能性壁紙

光を反射してお部屋を明るくします。

特殊配合により、高い光反射率を有します。オフィス等での照明器具の削減、住宅での日中の消灯による電力削減など、省エネ効果が期待できます。蛍光灯・白熱電球・LEDなど幅広い照明器具に対応します。(※特許取得商品)



※上記の試験結果は測定値であり、保証値ではありません。



▲FE74786

準不燃 防火種別2-3 AA 1,090円/㎡
巾92cm
防かび



▲FE74789

準不燃 防火種別2-3 AA 1,090円/㎡
巾92.5cm 上30.7cm 下46.4cm (エンボスリベート)
防かび
▶施工注意



▲FE74787

準不燃 防火種別2-3 AA 1,090円/㎡
巾92cm
防かび



▲FE74790

準不燃 防火種別2-3 AA 1,080円/㎡
巾93cm 上32cm 下93cm (エンボスリベート)
防かび



▲FE74788

準不燃 防火種別2-3 AA 1,090円/㎡
巾92cm
防かび



▲FE74791 NEW

準不燃 防火種別2-3 AA 1,080円/㎡
巾93cm 上30.9cm 下46.5cm (エンボスリベート)
防かび

▶施工注意 間接照明の場合など使用環境によっては下地が目立つことがあります。入念な下地処理を行い、糊ダマりに注意して施工してください。糊付け後は折りジワがつかないように大きいたたみ、上積みは避けてください。下地に配慮した施工を行うため、施工費が割増しになる場合があります。



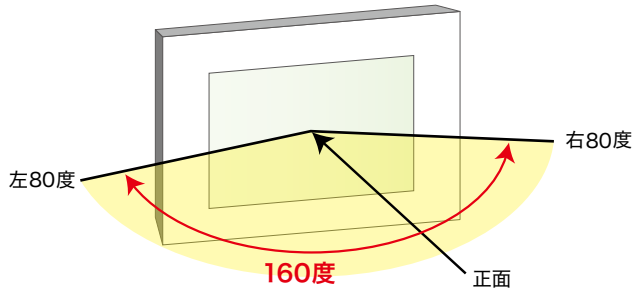
別写真を見る



プロジェクター用壁紙 | プロジェクター投映

プロジェクターの映像がきれいに映ります。

- ・画像や文字の歪みが少なく、映像の再現性に優れています。
- ・正面はもちろん、斜めからでもきれいな映像を見ることができます(視野角160度以上)。



■ プロジェクター投映適性

試験材	文字	画像	動画
プロジェクター用壁紙	◎	○	○
一般ビニル壁紙	△	△	×

※投映した画像の品質は、下地の状態やプロジェクターの種類、投映環境によって異なります。
また、壁紙のジョイント部分では文字や画像が若干ずれて見える場合があります。
※下地に配慮した施工を行うため、施工費が割増しになる場合があります。



▲ FE74796

不燃 防火種別1-4 AA 1,090円/㎡

巾92cm

防かび 抗菌 表面強化

▶施工注意 間接照明の場合など使用環境によっては下地が目立つことがあります。入念な下地処理を行い、糊ダマリに注意して施工してください。糊付け後は折りジワがつかないように大ききたたみ、上積みは避けてください。一般ビニル壁紙と比較して施工難易度が高いため、施工費が割増しになる場合があります。



▲ FE74797



▲ FE74798

不燃 防火種別1-4 AA 1,090円/㎡

巾92cm

防かび 抗菌 表面強化 スーパー耐久性 汚れ防止

▶施工注意 間接照明の場合など使用環境によっては下地が目立つことがあります。入念な下地処理を行い、糊ダマリに注意して施工してください。「スーパー耐久性」の施工上の注意につきましてはP.217をご参照ください。一般ビニル壁紙と比較して施工難易度が高いため、施工費が割増しになる場合があります。

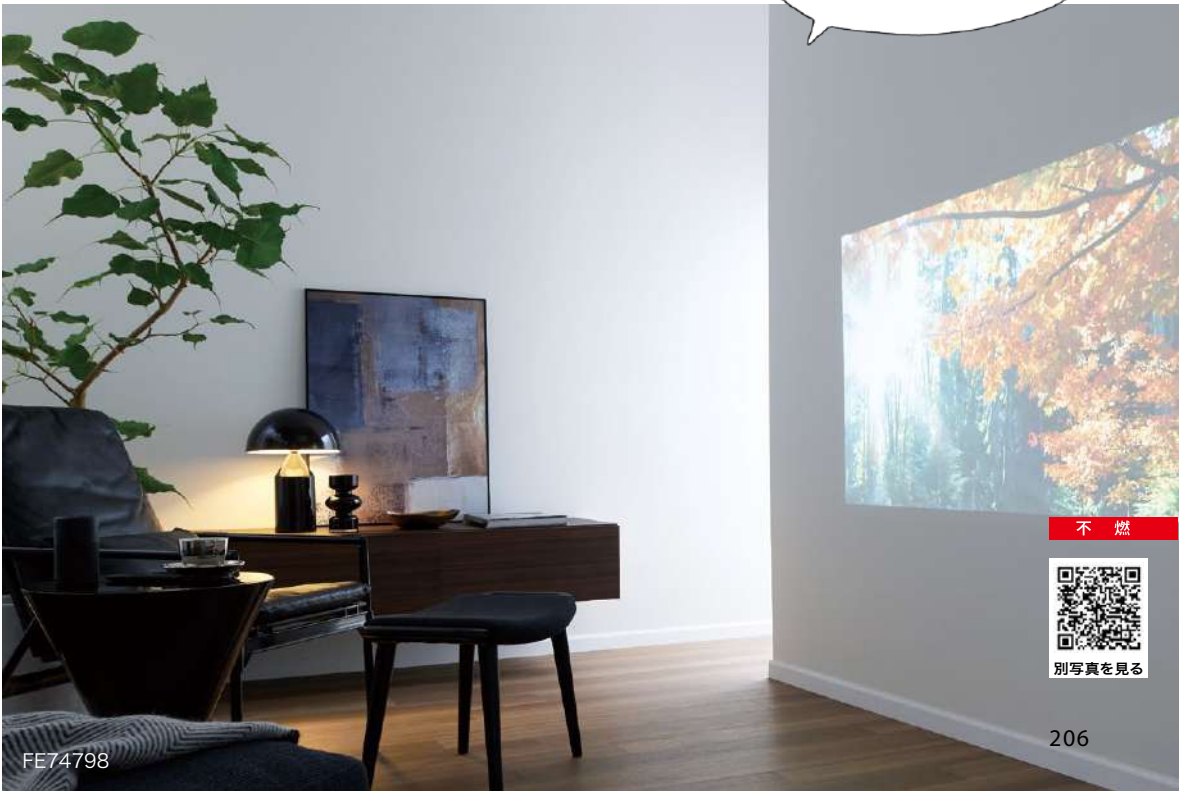


▲ FE74799

最近では家庭用のプロジェクターもさまざまなものが発売されています。オフィス用途だけでなくご家庭での使用もおすすめです。



FE74796



FE74798



別写真を見る