

不燃認定 ベーシック

eセコウクロス

- 1. しっかりとした厚みがある不燃認定壁紙
- 2. 下地の凹凸が目立ちにくいテクスチャー

厚みと不陸隠蔽性の自社基準に適合しています。
仕上りを重視される物件やリニューアルにも
安心してお使いいただけます。

*この他のページにも「eセコウクロス」を掲載しています。
eセコウ マークでご確認ください。

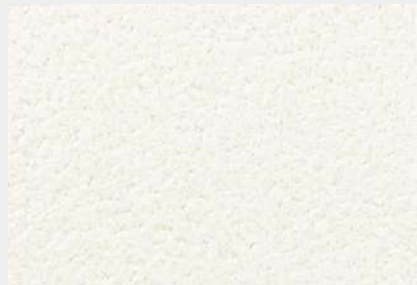


ストレッチタイプ

特殊配合により、壁紙表面の樹脂にストレッチ性があるため、下地の動きをカバーし、
ひび割れの軽減が期待できます。しっかりとした厚みがありますので、不陸隠蔽性にも優れています。



▲ FE74801 eセコウ



▲ FE74804 eセコウ



▲ FE74802 eセコウ



▲ FE74805 eセコウ



▲ FE74803 eセコウ



▲ FE74806 eセコウ

不燃 防火種別1-4 AA 1,090円/㎡
巾92cm
防かび ストレッチ

不燃 防火種別1-4 AA 1,090円/㎡
巾92cm
防かび ストレッチ



不燃認定
ベーシック





▲FE74807 eセコウ

不燃 防火種別1-4 AA 1,090円/㎡

巾92cm

防かび 表面強化



ウレタンコート

▲FE74811 eセコウ

不燃 防火種別1-4 AA 1,090円/㎡

巾92cm

防かび 表面強化 ウレタンコート



ウレタンコート

▲FE74812 eセコウ



ウレタンコート

▲FE74813 eセコウ



▲FE74808 eセコウ

不燃 防火種別1-4 AA 1,090円/㎡

巾92cm

防かび



▲FE74814 eセコウ ロングセラー

不燃 防火種別1-4 AA 1,090円/㎡

巾92cm

防かび 抗菌



▲FE74815 eセコウ ロングセラー



▲FE74816 eセコウ ロングセラー



▲FE74809 eセコウ ロングセラー

不燃 防火種別1-4 AA 1,090円/㎡

巾92cm

防かび



▲FE74817 eセコウ

不燃 防火種別1-4 AA 1,090円/㎡

巾92cm

防かび



▲FE74818 eセコウ



▲FE74819 eセコウ



▲FE74810 eセコウ ロングセラー

不燃 防火種別1-4 AA 1,090円/㎡

巾92cm

防かび

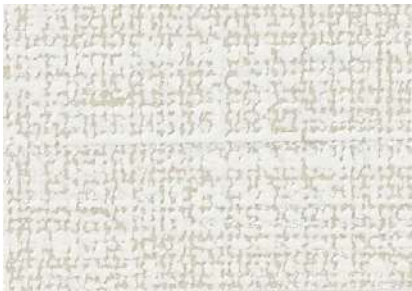


▲FE74820 eセコウ

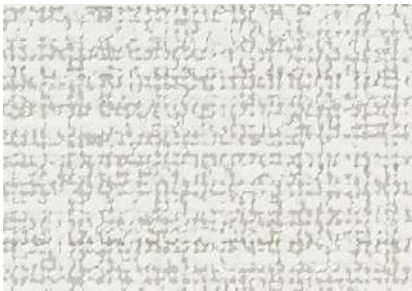
不燃 防火種別1-4 AA 1,090円/㎡

巾92cm ↑32.1cm ↔46.2cm ●無地貼可

防かび



▲FE74821 eセコウ



▲FE74822 eセコウ

ロングセラー
eセコウ
不燃



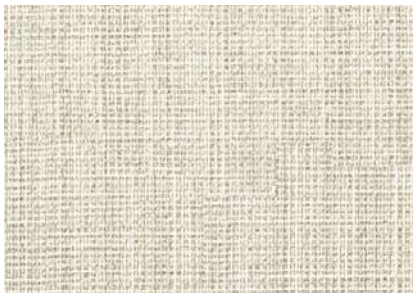
別写真を見る

不燃認定
ベーシック

不燃認定 ベーシック



▲ FE74823 NEW



▲ FE74825 NEW

eセコウ



▲ FE74827

eセコウ

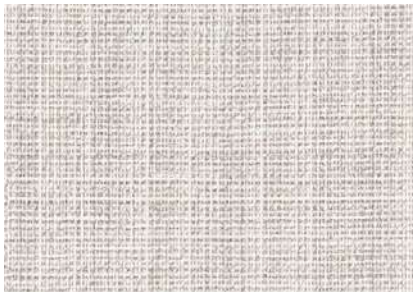


▲ FE74829



▲ FE74824 NEW

eセコウ



▲ FE74826 NEW

eセコウ



▲ FE74828

eセコウ



▲ FE74830

不燃 防火種別1-4 AA 1,090円/㎡

巾92cm

防かび 抗菌 撥水

不燃 防火種別1-4 AA 1,090円/㎡

巾92cm

防かび

不燃 防火種別1-4 AA 1,080円/㎡

巾93cm ↑29.4cm ↔46.5cm (エンボスリート)

防かび

※素材の風合いをリアルに再現した商品のため、ジョイント部分の柄が正確に合いません。



eセコウ
不燃



別写真を見る





FE74836



FE74838

不燃認定
ベニシツク



▲ FE74831

セコウ



▲ FE74834



▲ FE74837



▲ FE74840

ロングセラー



▲ FE74832

セコウ



▲ FE74835



▲ FE74838

ロングセラー

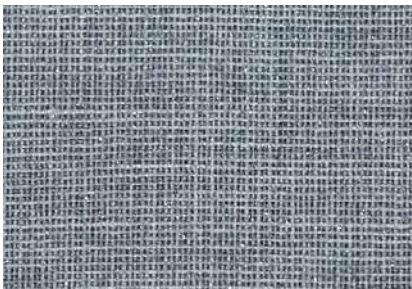


▲ FE74841



▲ FE74833

セコウ



▲ FE74836



▲ FE74839



▲ FE74842

ロングセラー

不燃	防火種別1-4	AA	1,090円/㎡
巾92cm			
防かび	表面強化	撥水	

不燃	防火種別1-4	AA	1,090円/㎡
巾92cm	±23cm	±46.2cm	
防かび			

不燃	防火種別1-4	AA	1,090円/㎡
巾92cm			
防かび			

不燃	防火種別1-4	AA	1,090円/㎡
巾92cm	±56.5cm	±92cm	
防かび			

▶施工注意
濃色の商品は、ひっかきキズや糊の拭き残しにご注意ください。

ロングセラー

セコウ

不燃



別写真を見る

不燃認定 ルームエアー（消臭）

タバコのおい、気になる生活臭などを消臭する壁紙

1. タバコのおいを消臭

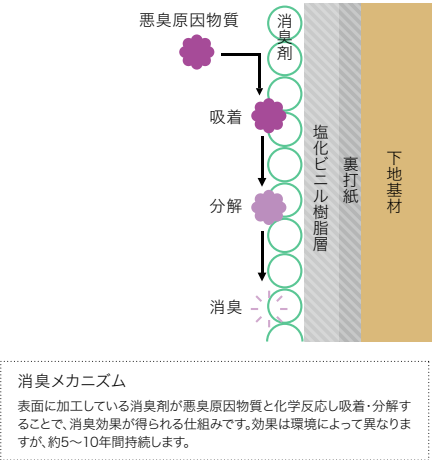
タバコのおいに含まれるアセトアルデヒド・酢酸・硫化水素などを吸着・分解します。

2. 気になる生活臭を消臭

トイレ、生ゴミのおいやペットのおいにおいを吸着・分解します。

3. ホルムアルデヒドを低減

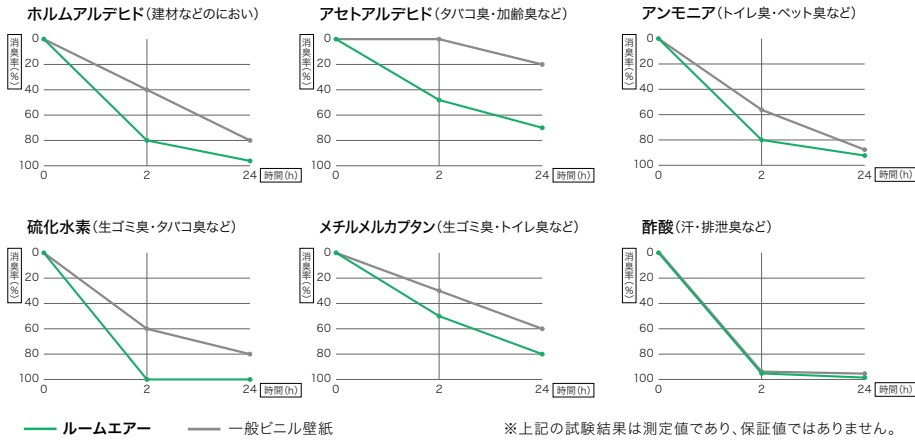
シックハウス症候群の原因となるホルムアルデヒドの低減に効果があります。



■ 消臭性能試験

[試験方法]

1. サンプルを半分に折り曲げ端部をアルミテープでシールし、消臭試験サンプルとする。(有効消臭面積=10cm×14cm=140cm²)
2. サンプル1枚をテドラバッグに入れ、空気1Lを注入する。
3. 試験ガスを所定量注入する。
4. それぞれ上記条件で保持し、2時間・24時間後の残存ガス濃度を検知管で測定する。
5. 一般ビニル壁紙を用い同様の試験を行う。



※上記の試験結果は測定値であり、保証値ではありません。



▲ FE74846

eセコウ



▲ FE74848

eセコウ



▲ FE74847

eセコウ



▲ FE74849

eセコウ

不燃 防火種別1-4 AA 1.090FJ/m²

巾92cm

防かび 抗菌 消臭

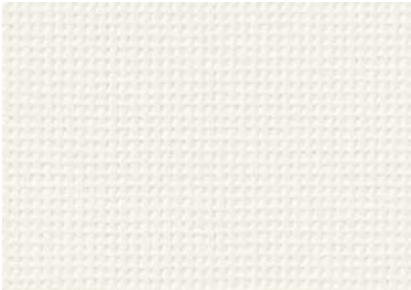
eセコウ
不燃



別写真を見る



▲ FE74850 ロングセラー



▲ FE74851 ロングセラー

不燃 防火種別1-4 AA 1,090円/㎡
巾92cm
防かび 抗菌 消臭



▲ FE74854



▲ FE74855

不燃 防火種別1-4 AA 1,090円/㎡
巾92cm
防かび 抗菌 消臭



▲ FE74858



▲ FE74859

不燃 防火種別1-4 AA 1,090円/㎡
巾92cm
防かび 抗菌 消臭

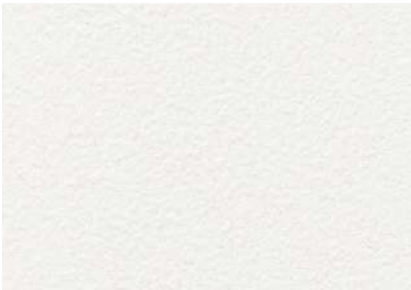


▲ FE74860

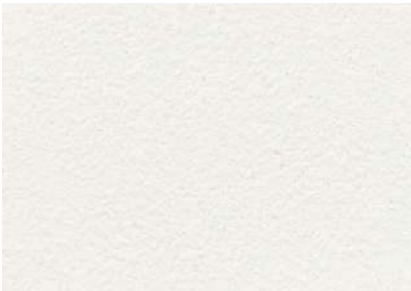


▲ FE74861

▶施工注意
エンボス形状により、折りジワが残しやすい性質があります。糊付け後は大きくたたみ、上積みは避けてください。



▲ FE74852



▲ FE74853 ロングセラー

不燃 防火種別1-4 AA 1,090円/㎡
巾92cm
防かび 抗菌 消臭



▲ FE74856 eセコウ ロングセラー



▲ FE74857 eセコウ

不燃 防火種別1-4 AA 1,090円/㎡
巾92cm
防かび 抗菌 消臭



ロングセラー
eセコウ
不燃



別写真を見る

エバール®フィルムの効果で汚れ・キズに強い壁紙

1. 汚れが付きにくく、耐薬品性と抗菌性にも優れる

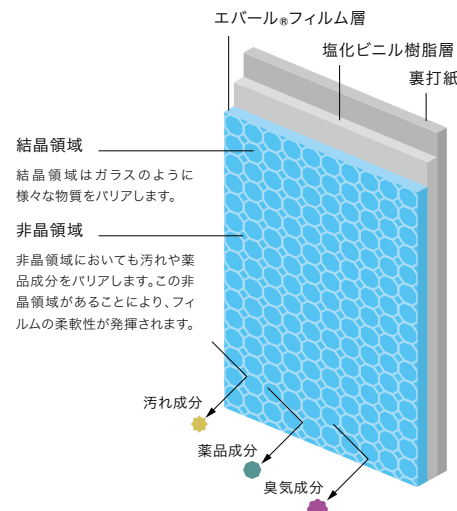
水拭きや中性洗剤を使用して汚れを拭き取ることができます。
また、耐薬品性や抗菌性にも優れており、清潔な環境をキープします。

2. においをバリアする防臭効果

エバール®フィルムが臭気成分をバリアして、壁紙へのにおいの吸着を防ぎます。壁紙に臭気染みつきにくく、においの再放散も抑えます。

3. 表面が強くキズがつきにくい

表面強度に優れたエバール®フィルムの効果で、物がぶつかった時に起こりやすい壁紙表面のキズや剥がれを防止します。



■ 耐汚染性試験結果

各種汚染物質に対する24時間後の汚れ防止性能を評価しています。

汚染物質	フィルム汚れ防止壁紙			一般ビニル壁紙		
	水	中性洗剤	アルコール	水	中性洗剤	アルコール
コーヒー	◎	◎	◎	△	△	△
醤油	◎	◎	◎	×	△	△
ソース	◎	◎	◎	×	×	×
オレンジジュース	◎	◎	◎	○	◎	◎
水性ペン	○	◎	◎	×	×	×
クレヨン	△	◎	◎	×	×	×
油性ペン	×	×	◎	×	×	×
口紅	△	◎	◎	×	×	×

【試験方法】壁紙工業会規定 汚れ防止壁紙性能試験に準じ、汚染物質については当社基準による。

【評価基準】JIS L 0805に定める汚染用グレースケールを用い、汚染度合いを評価する。
 ◎:5級汚れが残らない ○:4級ほとんど汚れが残らない
 △:3級やや汚れが残る ×:2級かなり汚れが残る ××:1級汚れが濃く残る

■ 耐薬品性試験結果

各種薬品に対する24時間後の耐薬品性能を評価しています。

薬品名	フィルム汚れ防止壁紙	一般ビニル壁紙
次亜塩素酸ナトリウム(6%)	◎	○
無水エタノール(99.5vol%)	◎	◎
アンモニア水(25%)	◎	◎
過酸化水素水(3.5w/v%)	◎	◎
ボイドンヨード(7%)	△	×
塩酸(9.5%)	○	△
ベンザルコニウム水溶液(10%)	○	△
ホルマリン液(37%)	◎	◎
クレゾール石鹼液(3%)	◎	◎
シンナー(原液)	◎	○
ルゴール液(原液)	○	×
アクリノール(原液)	○	×
MEK(原液)	◎	△

【試験方法】JIS K 6902Bに準じ、汚染物質については当社基準による。

【評価基準】色相変化および状態変化により総合評価を行う。
 色相変化: JIS L 0805に定める汚染用グレースケールを用い、汚染度合いを評価する。
 状態変化: 目視により外観の状態変化を評価する。
 ◎…変化なし ○…軽微な変化 △…変化あり ×…明らかな変化
 ※色や柄によって試験結果は異なります。

■ 抗菌性能比較表

規定値である[<0.63]の性能を有しています。

	菌A		菌B		菌C	
	接種直後	24時間後	接種直後	24時間後	接種直後	24時間後
フィルム汚れ防止壁紙	1.2×10 ⁴	<0.63	1.1×10 ⁴	<0.63	1.2×10 ⁴	<0.63
ポリエチレンフィルム	1.2×10 ⁴	1.5×10 ⁶	1.1×10 ⁴	3.6×10 ⁴	1.2×10 ⁴	7.6×10 ⁴

【試験方法】壁紙工業会規定 抗菌性能試験に準ずる。

■ 汚れ落ち性能比較



【試験方法】壁紙表面にクレヨンで書き込み、エタノールを用いて拭き取りを行った。

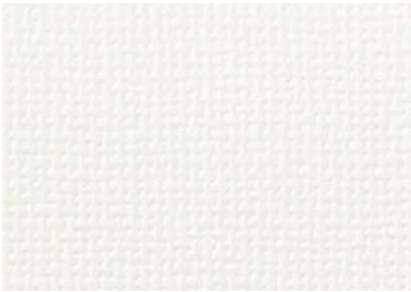
※上記の試験結果は測定値であり、保証値ではありません。

▶「フィルム汚れ防止壁紙」の施工上の注意

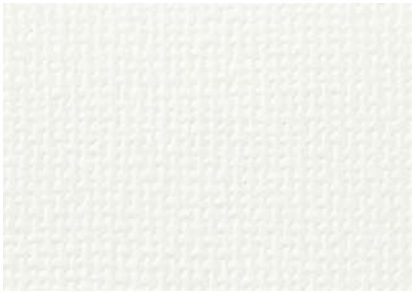
モルタル・ベニヤ下地に施工する場合は、フクレやアクを防ぐため、シーラー処理をしてください。
 オープンタイムは長めに取ってください。オープンタイム不足はフクレ等の原因になることがあります。
 糊付け後は折りジワがつかないように大きいたたみ、上積みは避けてください。
 エアーや水分が抜けにくく、特に低温時にはフクレが生じやすいためご注意ください。
 出隅の納めの際は折り曲げた壁紙の表面からきれいな布でしっかりとのおさえてください。
 施工後は表面に付着した糊や汚れをきれいに拭き取ってください。拭き残しがあると変色の原因になることがあります。
 一般ビニル壁紙と比較して施工難易度が高いため、施工費が増しになる場合があります。

※「EVAL®」および「エバール®」は株式会社クラレのエチレン-ビニルアルコール共重合樹脂の登録商標です。





▲ FE74866 ロングセラー



▲ FE74868 ロングセラー



▲ FE74870 ロングセラー



▲ FE74872



▲ FE74867 ロングセラー

不燃

防火種別1-4 AA 1,090円/㎡

巾92cm

防かび

抗菌

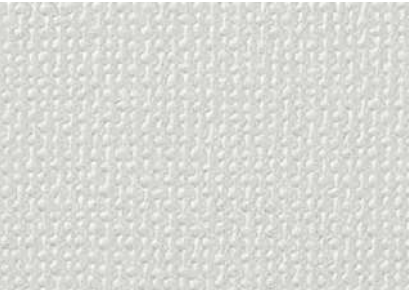
表面強化

汚れ防止

▶施工注意



▲ FE74869



▲ FE74871 ロングセラー



▲ FE74873

不燃

防火種別1-4 AA 1,090円/㎡

巾92cm

防かび

抗菌

表面強化

汚れ防止

▶施工注意



▲ FE74874 ロングセラー



▲ FE74876



▲ FE74878



▲ FE74880



▲ FE74875 ロングセラー

不燃

防火種別1-4 AA 1,090円/㎡

巾92cm

防かび

抗菌

表面強化

汚れ防止

▶施工注意



▲ FE74877

不燃

防火種別1-4 AA 1,090円/㎡

巾92.5cm ↓32cm ↔46.4cm ●無地貼可

防かび

抗菌

表面強化

汚れ防止

▶施工注意
エンボス形状により、折りジワが残しやすい性質があります。
糊付け後は大きくたたみ、上積みは避けてください。



▲ FE74879

不燃

防火種別1-4 AA 1,090円/㎡

巾92cm ↔11.5cm

防かび

抗菌

表面強化

汚れ防止

▶施工注意
エンボス形状により、折りジワが残しやすい性質があります。
糊付け後は大きくたたみ、上積みは避けてください。



▲ FE74881

不燃認定
フィルム
汚れ防止

ロングセラー

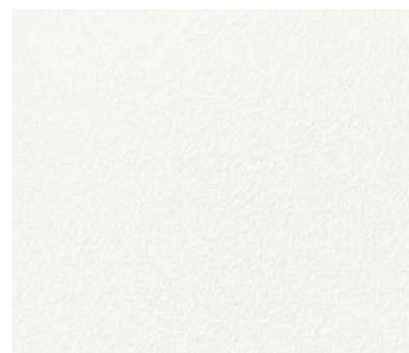
不燃



別写真を見る

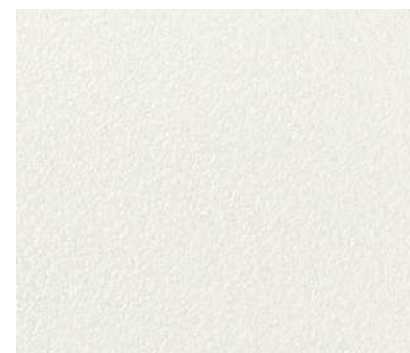


FE74885・74886



▲FE74882

ロングセラー



▲FE74883

ロングセラー

不燃 防火種別1-4 AA 1,090円/㎡

巾92cm

防かび 抗菌 表面強化 汚れ防止

▶施工注意



▲FE74884



▲FE74886



▲FE74885



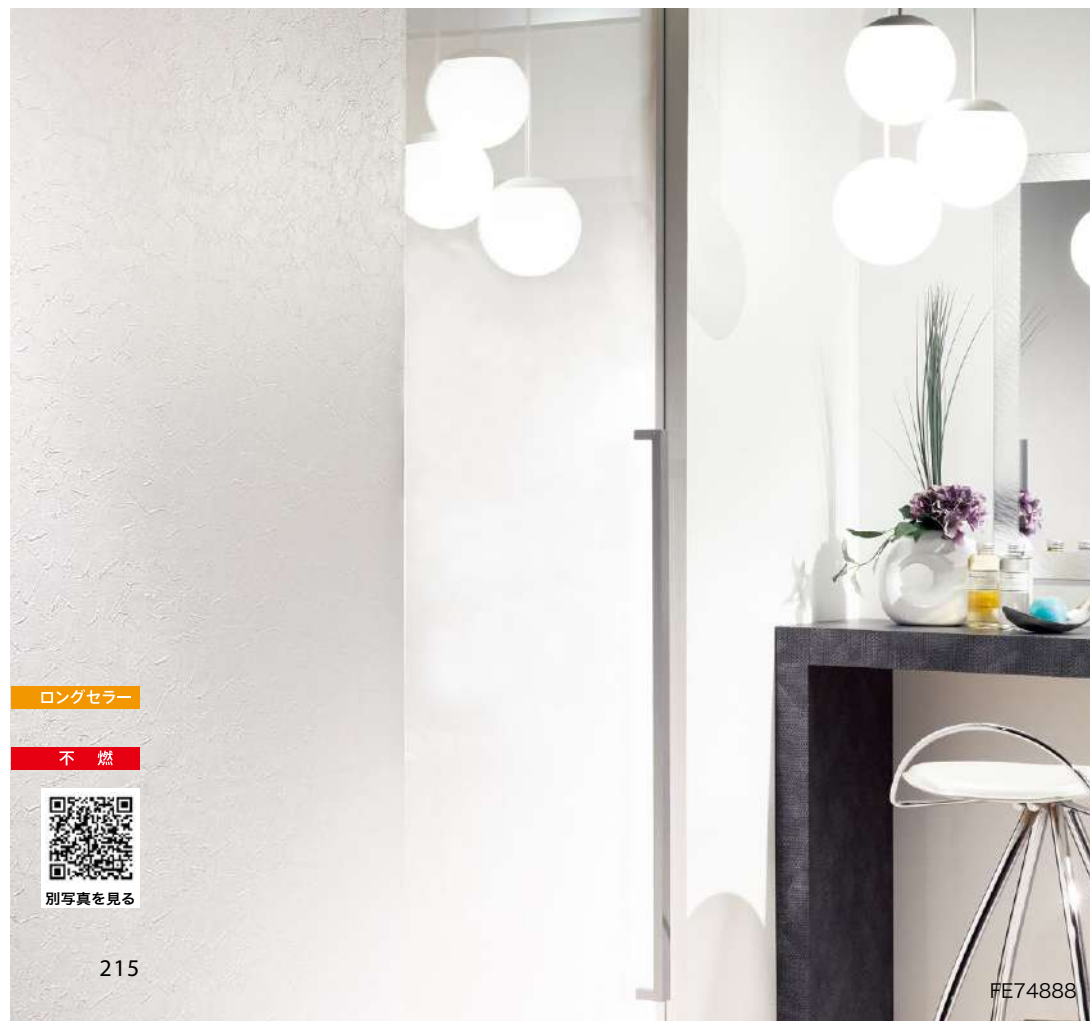
▲FE74887

不燃 防火種別1-4 AA 1,090円/㎡

巾92.5cm ↑32cm ↔46.4cm (エンボスリビート)

防かび 抗菌 表面強化 汚れ防止

▶施工注意



FE74888

ロングセラー

不燃



別写真を見る



▲FE74888 ロングセラー

不燃 防火種別1-4 AA 1,090円/㎡

巾92cm ↑30.7cm ↔46.2cm (エンボスリビート)

防かび 抗菌 表面強化 汚れ防止

▶施工注意



FE74888(1目盛り10cm)



▲FE74891

不燃 防火種別1-4 AA 1,090円/㎡

巾92.5cm ↑32cm ↔46.3cm (エンボスリビート)

防かび 抗菌 汚れ防止

▶施工注意



FE74891(1目盛り10cm)



▲FE74889 ロングセラー

不燃 防火種別1-4 AA 1,090円/㎡

巾92cm ↑31.7cm ↔46.2cm (エンボスリビート)

防かび 抗菌 表面強化 汚れ防止

▶施工注意



FE74889(1目盛り10cm)



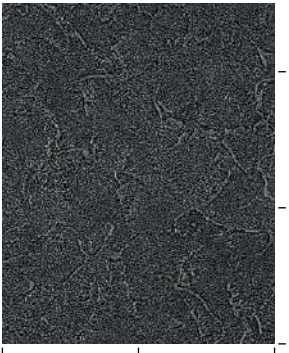
▲FE74892 ロングセラー

不燃 防火種別1-4 AA 1,090円/㎡

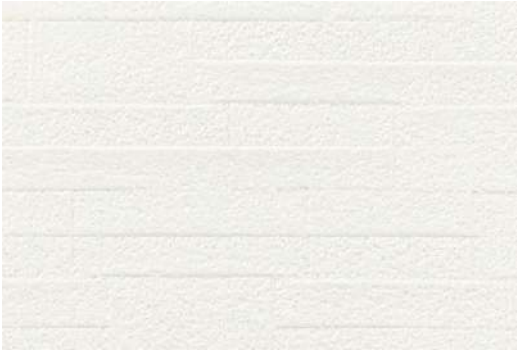
巾92cm ↑31cm ↔46.2cm (エンボスリビート)

防かび 抗菌 表面強化 汚れ防止

▶施工注意



FE74892(1目盛り10cm)



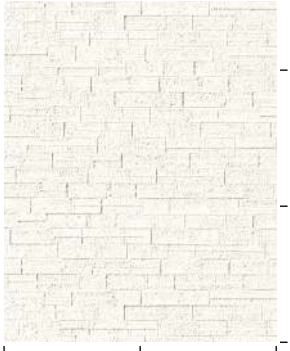
▲FE74890

不燃 防火種別1-4 AA 1,090円/㎡

巾92.5cm ↑21.4cm ↔30.9cm (エンボスリビート)

防かび 抗菌 汚れ防止

▶施工注意



FE74890(1目盛り10cm)



FE74892

ロングセラー

不燃



別写真を見る

▶施工注意 「フィルム汚れ防止壁紙」の施工上の注意につきましてはP.213をご参照ください。
一般ビニル壁紙と比較して施工難易度が高いため、施工費が割増しになる場合があります。

“フィルム汚れ防止壁紙”の表面強度をさらにアップ

1. 引っかきキズに強い

エバール®フィルムの強度とキズがつきにくい表面構造により
耐久性をさらに向上させた壁紙です。

2. 衝撃に強い

一般ビニル壁紙に比べ、高い耐衝撃性能を有しています。

3. エバール®フィルムのバリア機能

汚れを拭き取りやすく、防臭効果も期待できます。
また、耐薬品性と抗菌性にも優れており、清潔な環境をキープします。

■ スーパー耐久性 表面強度試験結果

スーパー耐久性はより厳しい表面強度の基準値を満たしています。

試験材	5回往復	15回往復	30回往復
スーパー耐久性 性能基準 (※自社基準)	5級	5級	4級以上
表面強化壁紙 性能基準 (※壁紙工業会規定)	4級以上	—	—

〔試験方法〕壁紙工業会規定 表面強化壁紙性能試験に準ずる。

〔評価基準〕所定の摩擦子(荷重200g)を取り付け、5回・15回・30回往復させ、
目視により表面のキズつき度合いを評価する。
5級:一見視で特に変化がみられない
4級:多少表面キズがみられるが、比較的大きな表面層の破れなどはみられない
3級:表面層の破れが明確にみえる
2級:表面が破れて紙などの裏打ち材が明らかにみえる(長さ1cm未満)
1級:表面が破れて紙などの裏打ち材が明らかにみえる(長さ1cm以上)

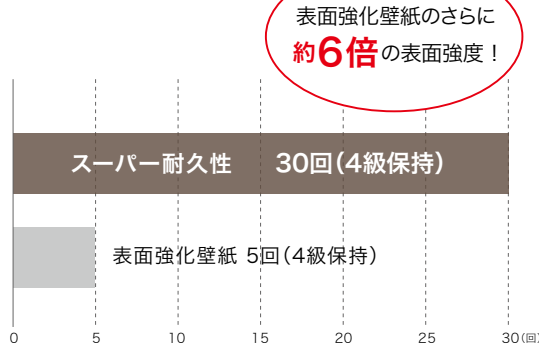


スーパー耐久性



一般ビニル壁紙

■ 表面強度性能比較



※上記の試験結果は測定値であり、保証値ではありません。

■ 汚れ落ち性能比較

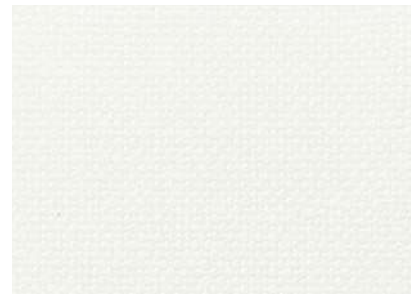


スーパー耐久性



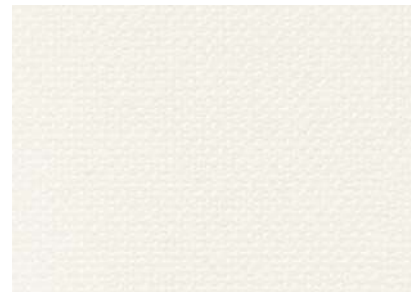
一般ビニル壁紙

〔試験方法〕
壁紙表面にクレヨンで書き込み、エタノールを
用いて拭き取りを行った。



▲ FE74896

ロングセラー



▲ FE74897

ロングセラー

不燃 防火種別1-4 AA 1,090円/㎡

巾92cm

防 か び

抗 菌

表面強化

スーパー耐久性

汚れ防止

▶施工注意



▲ FE74898

ロングセラー



▲ FE74899

ロングセラー

不燃 防火種別1-4 AA 1,090円/㎡

巾92.4cm ↑32cm ↔46.2cm ●無地貼可

防 か び

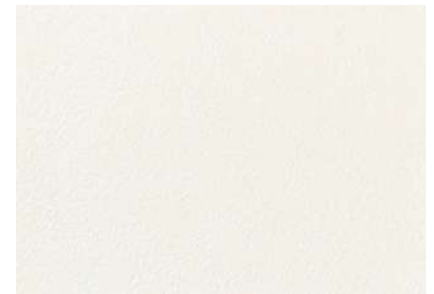
抗 菌

表面強化

スーパー耐久性

汚れ防止

▶施工注意



▲ FE74900



▲ FE74901

不燃 防火種別1-4 AA 1,090円/㎡

巾92cm

防 か び

抗 菌

表面強化

スーパー耐久性

汚れ防止

▶施工注意



▲ FE74902

ロングセラー

不燃 防火種別1-4 AA 1,090円/㎡

巾92cm ↔2.1cm (エンボスリブート)

防 か び

抗 菌

表面強化

スーパー耐久性

汚れ防止

▶施工注意



FE74902(1目盛り10cm)

ロングセラー

不燃



別写真を見る



▲ FE74903



▲ FE74905



▲ FE74904

不燃 防火種別1-4 AA 1,090円/㎡

巾92cm

防かび 抗菌 表面強化 スーパー耐久性 汚れ防止

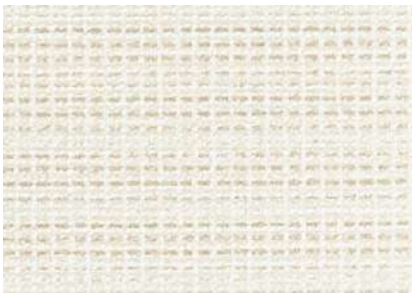
▶施工注意



▲ FE74906



▲ FE74907



▲ FE74909

ロングセラー



▲ FE74908

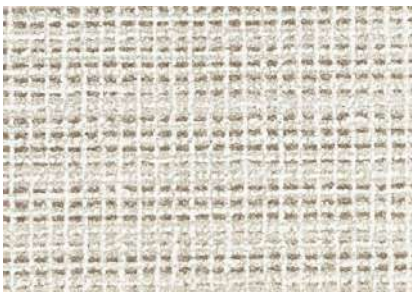
不燃 防火種別1-4 AA 1,090円/㎡

巾92cm ↑23.1cm ↔46.1cm

防かび 抗菌 表面強化

スーパー耐久性 汚れ防止

▶施工注意



▲ FE74910

ロングセラー

不燃 防火種別1-4 AA 1,090円/㎡

巾92cm ↑32cm ↔46cm

防かび 抗菌 表面強化

スーパー耐久性 汚れ防止

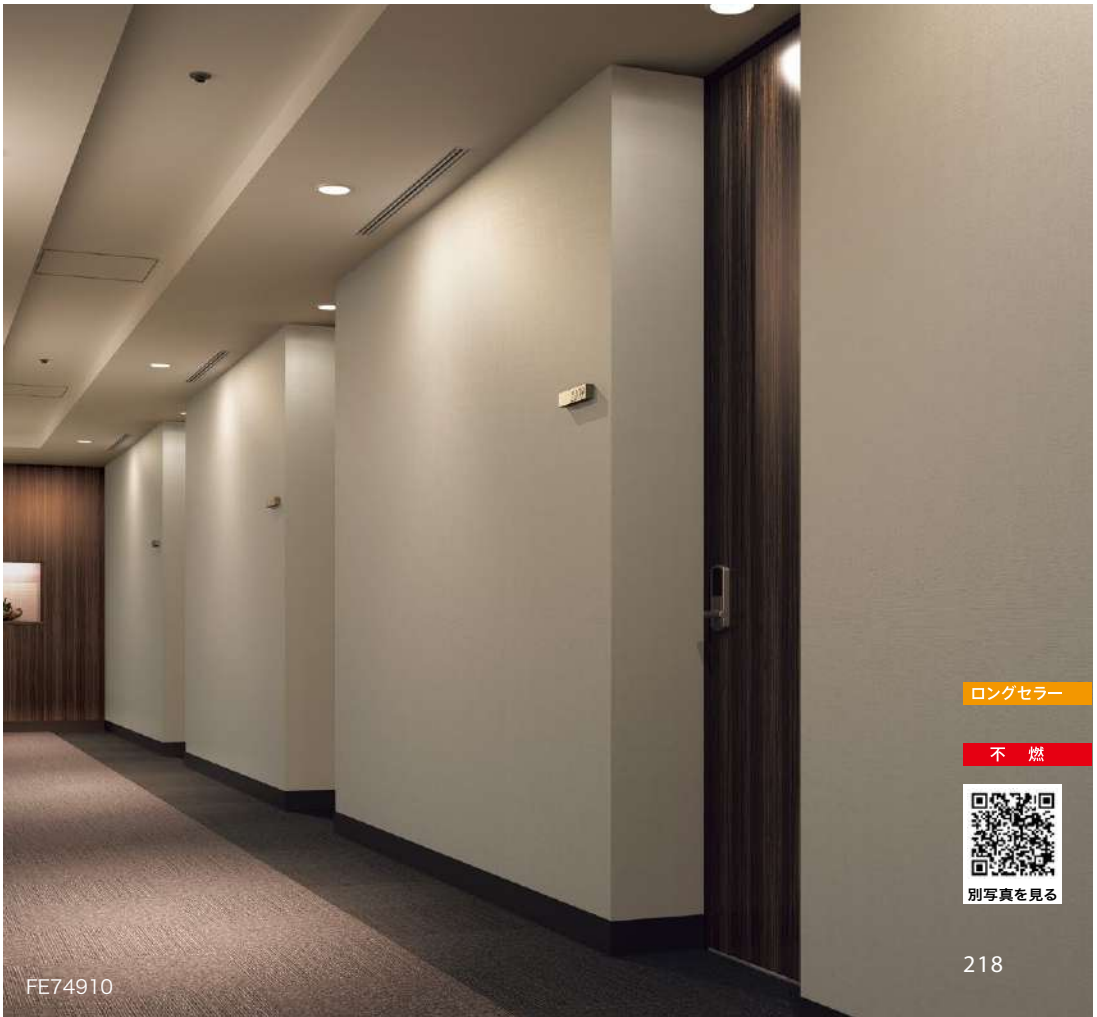
▶施工注意

▶施工注意 「スーパー耐久性」の施工上の注意につきましてはP.217をご参照ください。
一般ビニル壁紙と比較して施工難易度が高いため、施工費が割増しになる場合があります。



FE74903

不燃認定
スーパー耐久性



FE74910

ロングセラー

不燃



別写真を見る



▲FE74921 NEW オーク板証

不燃 防火種別1-4 AA 1,080円/㎡
巾93cm ↑125cm ↔93cm
防かび 表面強化
▶施工注意



▲FE74922 NEW ウォルナット板証

不燃 防火種別1-4 AA 1,080円/㎡
巾93cm ↑94cm ↔93cm
防かび 表面強化
▶施工注意



▲FE74923 NEW ウォルナット板証

不燃 防火種別1-4 AA 1,080円/㎡
巾93cm ↑94cm ↔93cm
防かび 表面強化
▶施工注意



▲FE74924 ウォルナット板証

不燃 防火種別1-4 AA 1,080円/㎡
巾93cm ↑125cm ↔93cm
防かび 表面強化 同柄リアテック TC4307
▶施工注意

FE74925・74927は「スーパー耐久性」の商品です。
「スーパー耐久性」の施工上の注意につきましてはP.217をご参照ください。
糊付け後は折りジワがつかないように大ききたたみ、上積みは避けてください。



▲FE74925 ラインウッド証目

不燃 防火種別1-4 AA 1,090円/㎡
巾92cm ↑93cm ↔46.1cm ▶施工注意
防かび 抗菌 表面強化
スーパー耐久性 汚れ防止 同柄リアテック TC4167



▲FE74926 ウォルナット板証

不燃 防火種別1-4 AA 1,080円/㎡
巾93cm ↑125cm ↔93cm
防かび 表面強化
▶施工注意



▲FE74927 ラインウッド証目

不燃 防火種別1-4 AA 1,090円/㎡
巾92cm ↑93cm ↔46.1cm ▶施工注意
防かび 抗菌 表面強化
スーパー耐久性 汚れ防止 同柄リアテック TC4336



▲FE74928 ゼブラウッド証目

不燃 防火種別1-4 AA 1,090円/㎡
巾92cm ↑93cm ↔92cm
防かび 表面強化 同柄リアテック TC4344
▶施工注意
見る角度や環境によってジョイント部分が目立つ場合があります。

eセコウクロス 木目

しっかりとした厚みがあり、下地の凹凸が目立ちにくい不燃認定の木目壁紙です。



▲FE74929 NEW オーク板証 eセコウ

不燃 防火種別1-4 AA 1,080円/㎡
巾93cm ↑125cm ↔93cm
防かび
▶施工注意



▲FE74930 オーク証目 eセコウ

不燃 防火種別1-4 AA 1,080円/㎡
巾93cm ↑125cm ↔93cm
防かび
▶施工注意



▲FE74931 ウォルナット板証 eセコウ

不燃 防火種別1-4 AA 1,080円/㎡
巾93cm ↑125cm ↔93cm
防かび
▶施工注意



▲FE74932 NEW ウォルナット板証 eセコウ

不燃 防火種別1-4 AA 1,080円/㎡
巾93cm ↑125cm ↔93cm
防かび
▶施工注意

FE74929～74932は製法上、表面がややキズつきやすいため、施工やメンテナンスの際は慎重にお取り扱いください。



不燃認定 パターン一覧

不燃認定
パターン一覧



※印刷の関係上、写真と実際の商品では色や表情が異なる場合がありますので、各ページの現品見本をご確認ください。
※写真(柄)の縮尺はそれぞれ異なりますのでご注意ください。



※印刷の関係上、写真と実際の商品では色や表情が異なる場合がありますので、各ページの現品見本をご確認ください。
 ※写真(柄)の縮尺はそれぞれ異なりますのでご注意ください。

トリムインデックス

準不燃



▲ FE74936 ロングセラー 3,000円/10m巻



▲ FE74937 ロングセラー 2,800円/10m巻



▲ FE74938 ロングセラー 2,800円/10m巻



▲ FE74939 ロングセラー 2,800円/10m巻



▲ FE74940 ロングセラー 2,800円/10m巻



▲ FE74941 ロングセラー 3,000円/10m巻



▲ FE74942 11,000円/10m巻



▲ FE74943 ロングセラー 3,000円/10m巻



▲ FE74944 ロングセラー 3,000円/10m巻



▲ FE74945 ロングセラー 3,000円/10m巻



▲ FE74946 3,000円/10m巻



▲ FE74947 3,000円/10m巻



▲ FE74948 ロングセラー 3,000円/10m巻

〈通常照明の場合〉



〈消灯時:ブラックライトを使用した場合〉



▲ FE74949 3,000円/10m巻

※FE74949は「蓄光」の商品です。

※光源によって色の見え方が異なります。

※右の写真はブラックライト使用時のものです。ライトのあたり方によっても見え方が変わります。

※白熱電球には効果がありませんのでお含みおきください。



FE74685・74942

※トリムFE74942の無地部分の同柄商品はありません。無地部分の類似色の商品を施工した場合も色が違って見えます。施工例写真のように別色の商品でコーディネートしていただくか、スマートジョイナー(P.234)等の見切り材のご使用をおすすめします。

不燃



▲ FE74950 3,000円/10m巻



▲ FE74951 ロングセラー 3,000円/10m巻



▲ FE74952 ロングセラー 3,000円/10m巻



▲ FE74953 ロングセラー 3,000円/10m巻



▲ FE74954 ロングセラー 3,000円/10m巻



▲ FE74955 4,000円/10m巻



▲ FE74956 ロングセラー 2,800円/10m巻



▲ FE74957 ロングセラー 4,000円/10m巻



▲ FE74958 ロングセラー 4,000円/10m巻



▲ FE74959 11,000円/10m巻

※FE74959は「フィルム汚れ防止壁紙」の商品です。



FE74950



FE74954

ロングセラー

不燃

掲 示 板 ク ロ ス



サン フォ ム ・ ベ ー シ ッ ク Ⅱ

豊
 富
 な
 カ
 ラ
 ー
 を
 揃
 え
 た
 ベ
 ー
 シ
 ッ
 ク
 な
 掲
 示
 板
 ク
 ロ
 ス
 で
 す
 。
 抗
 菌
 機
 能
 付
 き
 で
 、
 表
 面
 に
 付
 着
 し
 た
 細
 菌
 の
 増
 殖
 抑
 制
 に
 効
 果
 が
 あ
 り
 ま
 す
 。



▲
 K511-1/K511-2
 NEW



▲
 K502-1/K502-2
 NEW



▲
 K501-1/K501-2
 NEW



▲
 K503-1/K503-2
 NEW



▲
 K512-1/K512-2
 NEW



▲
 K516-1/K516-2
 NEW



▲
 K517-1/K517-2
 NEW



▲
 K515-1/K515-2
 NEW



▲
 K505-1/K505-2
 NEW



▲
 K506-1/K506-2
 NEW

非
 防
 火

K501～517-1 巾92cm × 40m乱巻 0.85mm厚 C 2,290円/㎡ (2,100円/m)
 K501～517-2 巾122cm × 30m乱巻 0.85mm厚 C 2,290円/㎡ (2,790円/m)

防
 か
 び

抗
 菌

〈施工ならびにご使用上の注意〉
 ・K501～K517は布ウラの商品です。ペンリダインミックス糊 (BB-307) を相手糊にして施工してください。
 ・商品特性上、ジョイント部分に色差が生じる場合があります。
 ・詳細はWEBサイト上の「施工要領書」をご確認ください (QRコードよりアクセスできます)。



サン フォ ム ・ ラ イ ン Ⅱ

掲
 示
 物
 を
 ま
 っ
 す
 ぐ
 貼
 れ
 る
 ラ
 イ
 ン
 タ
 イ
 プ
 で
 す
 。
 抗
 菌
 機
 能
 付
 き
 で
 、
 表
 面
 に
 付
 着
 し
 た
 細
 菌
 の
 増
 殖
 抑
 制
 に
 効
 果
 が
 あ
 り
 ま
 す
 。



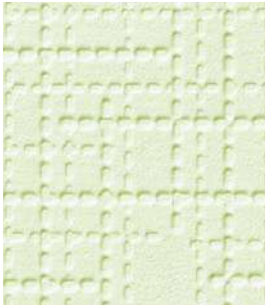
▲
 K601-1/K601-2
 NEW



▲
 K602-1/K602-2
 NEW



▲
 K603-1/K603-2
 NEW



▲
 K612-1/K612-2
 NEW



▲
 K613-1/K613-2
 NEW

非
 防
 火

K601～613-1 巾92cm × 40m乱巻 0.80mm厚 C 2,500円/㎡ (2,300円/m)
 K601～613-2 巾122cm × 30m乱巻 0.80mm厚 C 2,500円/㎡ (3,050円/m)

防
 か
 び

抗
 菌

〈施工ならびにご使用上の注意〉
 ・K601～K613は布ウラの商品です。ペンリダインミックス糊 (BB-307) を相手糊にして施工してください。
 ・商品特性上、ジョイント部分に色差が生じる場合があります。
 ・詳細はWEBサイト上の「施工要領書」をご確認ください (QRコードよりアクセスできます)。

画紙や押しピンによる掲示が可能

施
 工
 要
 領
 書
 は
 こ
 ち
 ら
 か
 ら
 ア
 ク
 セ
 ス
 で
 き
 ま
 す
 。



サンフォーム・ベーシックJ-II

複合施設などにおすすめの準不燃タイプです。



▲ K 551 NEW (K501と同色)



▲ K 552 NEW (K502と同色)



▲ K 553 NEW (K503と同色)



▲ K 554 NEW (K506と同色)

準 不 燃 防火種別2-3

K551～554 巾92cm × 40m乱巻 0.85mm厚 D 2,880円/㎡ (2,650円/m)

〈施工ならびにご使用上の注意〉

- ・K551～K554は布ウラの商品です。ペンリダインミックス糊 (BB-307) を相手糊にして施工してください。
- ・商品特性上、ジョイント部分に色差が生じる場合があります。
- ・詳細はWEBサイト上の「施工要領書」をご確認ください (QRコードよりアクセスできます)。

防 か び 抗 菌

サンフォーム・コルク II

コルク柄の掲示板クロスです。
住宅のアクセントにもおすすめです。



▲ K 656 NEW

非 防 火

巾92cm×40m乱巻 0.85mm厚
S 3,590円/㎡ (3,300円/m)

防 か び 抗 菌

〈施工ならびにご使用上の注意〉

- ・K656は布ウラの商品です。ペンリダインミックス糊 (BB-307) を相手糊にして施工してください。
- ・商品特性上、ジョイント部分に色差が生じる場合があります。
- ・詳細はWEBサイト上の「施工要領書」をご確認ください (QRコードよりアクセスできます)。

サンフォーム・グリーン II

芝生柄の掲示板クロスです。
住宅のアクセントにもおすすめです。



▲ K 657 NEW

非 防 火

巾92cm×40m乱巻 0.85mm厚
S 3,590円/㎡ (3,300円/m)

防 か び 抗 菌

〈施工ならびにご使用上の注意〉

- ・K657は布ウラの商品です。ペンリダインミックス糊 (BB-307) を相手糊にして施工してください。
- ・商品特性上、ジョイント部分に色差が生じる場合があります。
- ・詳細はWEBサイト上の「施工要領書」をご確認ください (QRコードよりアクセスできます)。

サンコルクピュア

ピンの抜き差しを容易にするための
掲示板下地材としてもお使いいただけます。



▲ K 651

非 防 火

MADE IN PORTUGAL

巾100cm×30m乱巻 2.0mm厚 S 3,800円/㎡ (3,800円/m)

〈施工ならびにご使用上の注意〉

- ・天然素材のため、ジョイント部分で色や厚みの違いが生じる場合があります。
- ・紙を下貼りしておく、貼り替え時にスムーズに剥がすことができます。
- ・詳細はWEBサイト上の「施工要領書」をご確認ください (QRコードよりアクセスできます)。

画鋌や押しピンによる掲示が可能

施工要領書はこちらから
アクセスできます。



マグネット

サンマグネシタジ(下地材)

壁紙と組合わせて使用する鉄粉入りの下地材です。



▲ K304

非 防 火

巾92cm×12m乱巻 0.85mm厚 製品重量:2.0kg/㎡
SS 9,790円/㎡ (9,000円/m)

防 サ ビ

〈施工ならびにご使用上の注意〉

- ・着磁性能は上貼りする壁紙によって異なります。厚みのある壁紙や凹凸の深い壁紙を上貼りすると十分な性能が発揮されない場合があります。事前にサンプル等でご確認ください。
- ・サンマグネシタジを巾縫ぎした上から壁紙を施工すると壁紙表面に縫ぎ目部分の段差が浮き出るおそれがあります。化粧断ちをしたうえで、入念なパテ処理をさせていただくことをおすすめします。
- ・製品重量が重いため、現場状況によっては複数名での施工をおすすめします。
- ・裏面に鉄粉シートを使用しており、製品側面・小口がサビにより経年で変色するおそれがあります。
- ・K304は布ウラの商品です。ペンリデザインミックス糊(BB-307)を相手糊にして施工してください。
- ・詳細はWEBサイト上の「施工要領書」をご確認ください(QRコードよりアクセスできます)。

■ 磁力評価 K304(サンマグネシタジ)+RE51193(壁紙・リザーブ2020-2022)の場合

磁力評価 (参考値)	マグネットの種類	A4サイズ (64g/m ²)	A3サイズ (64g/m ²)
		丸形マグネット(2個止め)	丸形マグネット(2個止め)
	丸形マグネット(2個止め)	2枚	1枚
	マグネットバー	2枚	1枚

※上記の試験結果は測定値であり、保証値ではありません。

※磁力の目安を示す資料です。掲載している磁石を推奨するものではなく、磁力の強い磁石を使用されることをおすすめします。

サンマグネット

鉄粉入りのため、マグネットでの掲示も
可能な掲示板クロスです。



▲ K302

非 防 火

巾92cm×12m乱巻 0.75mm厚 製品重量:2.0kg/㎡
SS 9,790円/㎡ (9,000円/m)

防 サ ビ

〈施工ならびにご使用上の注意〉

- ・製品重量が重いため、現場状況によっては複数名での施工をおすすめします。
- ・裏面に鉄粉シートを使用しており、製品側面・小口がサビにより経年で変色するおそれがあります。
- ・K302・K303は布ウラの商品です。ペンリデザインミックス糊(BB-307)を相手糊にして施工してください。
- ・巾縫ぎして施工した場合、ジョイント部分が目立つことがあります。
- ・詳細はWEBサイト上の「施工要領書」をご確認ください(QRコードよりアクセスできます)。

■ 磁力評価

磁力評価 (参考値)	マグネットの種類	A4サイズ (64g/m ²)	A3サイズ (64g/m ²)
		丸形マグネット(2個止め)	丸形マグネット(2個止め)
	丸形マグネット(2個止め)	3枚	2枚
	マグネットバー	5枚	3枚

※上記の試験結果は測定値であり、保証値ではありません。

※磁力の目安を示す資料です。掲載している磁石を推奨するものではなく、磁力の強い磁石を使用されることをおすすめします。



画鋲や押しピンによる掲示が可能

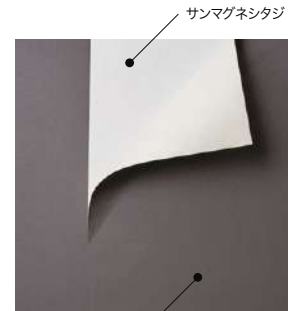


マグネットによる掲示が可能

サンマグネシタジ使用例1

黑板クロス×サンマグネシタジ

マグネットによる掲示に加え、
チョークでの書き消しができます。



壁紙(RE51193・リザーブ2020-2022)

K304(サンマグネシタジ)・RE51193(壁紙・リザーブ2020-2022)

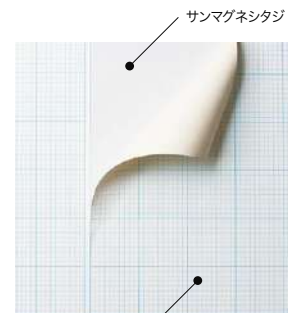


K304(サンマグネシタジ)・FE74410(壁紙)

サンマグネシタジ使用例2

方眼クロス×サンマグネシタジ

方眼デザインのため、掲示物を
まっすぐきれいに掲示できます。



壁紙(FE74410)



施工要領書はこちらから
アクセスできます。



ホワイトボード

ニューサンホワイトボード

ホワイトボード専用マーカーでの書き消しや、マグネットでの掲示が可能です。プロジェクター投映にも対応します。



▲K351-1/ K351-2

非 防 火	
K351-1 巾93cm×12m乱巻 0.85mm厚 SS 20,970円/㎡ (19,500円/m)	防 サ ビ
K351-2 巾121cm×9m乱巻 0.85mm厚 SS 21,080円/㎡ (25,500円/m)	
製品重量:2.2kg/㎡	

- 〈施工ならびにご使用上の注意〉
- ・ジョイント部分が目立つことがありますので、あらかじめお含みおください。
 - ・光の角度によっては、商品の表面が若干波打ったように見える場合があります。
 - ・壁紙用の接着剤で施工できるように、商品表面をメリヤスにしています。
 - ・製品重量が重いため、現場状況によっては複数名での施工をお願いします。
 - ・商品の端部が鋭利なため、複数名での施工をお願いします。
 - ・使用環境によっては光源の映り込みが発生する場合があります。
 - ・より精度の高い投映性能をお求めの場合は「リアテック ホワイトボードシート」をおすすめします。
 - ・裏面に鉄粉シートを使用しており製品側面・小口がサビにより経年で変色するおそれがあります。
 - ・K351は布ウラの商品です。ペンリタインミックス糊(BB-307)を相手糊にして施工してください。
 - ・巾縫ぎして施工した場合、ジョイント部分が目立つことがあります。
 - ・筆記には推奨マーカー・推奨イレーザーをご使用ください。
 - ・推奨マーカー・推奨イレーザー以外をご使用の場合、筆記性・消去性に問題があることがあります。
 - ・詳細はWEBサイト上の「施工要領書」および「使用上の注意」をご確認ください(QRコードよりアクセスできます)。

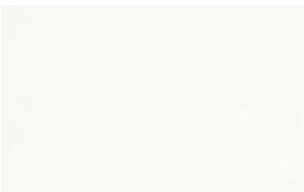
■ 磁力評価

	マグネットの種類	A4サイズ (64g/㎡)	A3サイズ (64g/㎡)
磁力評価 (参考値)	丸形マグネット(2個止め) コクヨマク-40NB	3枚	2枚
	マグネットバー コクヨマク-T201NB 200L	5枚	3枚

※上記の試験結果は測定値であり、保証値ではありません。
※磁力の目安を示す資料です。掲載している磁石を推奨するものではなく、磁力の強い磁石を使用されることをおすすめします。

リアテック ホワイトボードシート

ホワイトボード専用マーカーでの書き消しや、プロジェクター投映に対応する粘着剤付化粧フィルムです。



▲TW 1000

不 燃	防火種別1-4
巾122cm	SS 8,000円/㎡ (9,600円/m)

- 〈施工ならびにご使用上の注意〉
- ・基本的な施工方法は一般的なリアテックに準じますが、一部特性が異なります。
 - ・ジョイント部分が目立つことがありますので、あらかじめお含みおください。
 - ・下地の凹凸が筆記性や消去性、投映画像に影響を与えますので入念な下地処理をお願いします。
 - ・フィルムへの光の照射具合によって、表面に細かなキズやムラが見える場合があります。
 - ・筆記には推奨マーカー・推奨イレーザーをご使用ください。
 - ・推奨マーカー・推奨イレーザー以外をご使用の場合、筆記性・消去性に問題があることがあります。
 - ・詳細はWEBサイト上の「施工要領書」および「使用上の注意」をご確認ください(QRコードよりアクセスできます)。

- マーカー OK
- マグネットによる掲示が可能
- プロジェクター投映が可能

施工要領書・使用上の注意は
こちらからアクセスできます。



K351



ホワイトボード



不 燃

HIGH GRAFICA デジタルプリントシステム ハイグラフィカ

不燃認定

ホルムアルデヒド等級
F☆☆☆☆

さまざまな内装材をデジタルプリントの技術によりオリジナルのデザインで製作できます。
リピートパターンで表現する既製品とは一味違う、自由な表現が魅力です。

■ HIGH GRAFICA 3つのポイント

Point 01 オリジナルデザイン

オリジナルデザインをフルカラーで出力。
グラデーションや多色使いなど自由な表現ができます。

Point 02 小ロット

必要な時、必要な量を製作
できます。

Point 03 フリーサイズ

空間に合ったサイズで思い通りの
演出ができます。

WEBからHIGH GRAFICAのコンテンツを
ご覧いただけます。

<http://www.sangetsu.co.jp/pickup/digitalprint/>



デザイン：HY0010
ベース：壁紙



デザイン：HY0012
ベース：壁紙



デザイン：HY0011
ベース：壁紙



ご注文フロー

イージーオーダー

写真、イラスト、パターンの素材集GRAFICA COLLECTIONからお好きなデザインをお選びください。トリミングの指定も可能です。

フルオーダー

世界でたったひとつのオリジナル商品が製作できます。入稿用データは電子メール、CD、DVDなどでご提出ください。

step01 ベース選定

イージーオーダーフルオーダー

ベースを壁紙、ガラスフィルム、粘着剤付化粧フィルム、和紙よりお選びください。

ベース一覧				
	壁紙	ガラスフィルム	粘着剤付化粧フィルム	和紙
基 材	塩化ビニル <small>ホルムアルデヒド等級 F☆☆☆☆</small>	PETフィルム	塩化ビニル <small>ホルムアルデヒド等級 F☆☆☆☆</small>	和紙壁紙 <small>ホルムアルデヒド等級 F☆☆☆☆</small>
規 格	900mm巾	1200mm巾・1500mm巾	1200mm巾	900 mm 巾
防火性能	不燃・準不燃	—	不燃	不燃・準不燃
表面加工	—	—	ラミネート加工	撥水ホツレ止め加工
特 長	グラフィックに合わせたテクスチャーからお選びいただけます。	ガラスの持つ透明感に自由な彩りをアレンジできます。 [インクジェット専用インク]・フロストクリア(透明UVインク) ・スタンダード(溶剤インク)	壁面や防火扉・EV扉などをオリジナルのデザインで装飾できます。	和紙の素材感を生かした表現が可能です。
ベース材	<div>D-001 プレーン調</div> <div>D-002 キャンバス調</div> <div>D-003 サンド調</div> <div>D-004 PETフィルム</div> <div>D-006 マット調</div> <div>D-007 グロス調</div> <div>D-008 銀</div> <div>D-009 金</div> <div>D-010 雲竜</div>			

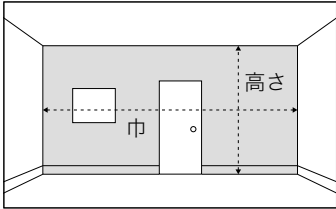
※基材によって施工方法及び選択・施工上の注意が異なります。基材に合わせた施工・お取り扱いをお願いします。
※和紙壁紙 (D-008・009・010) は天然素材のため、色や風合いは均一ではありません。またジョイントは合いませんのであらかじめご了承ください。商品特性上、漉き込んである素材が剥がれる場合があります。
※表面を強く擦ると色が落ちることがあります。拭き取りを行う際は固く絞った布等で優しく拭き取ってください。

step02 サイズ確認

イージーオーダーフルオーダー

全体の出力サイズを採寸してください。
有効巾から必要数量を算出します。

■ 採寸箇所



※ガラスフィルムは窓面の巾、高さサイズを採寸してください。
※単位はmmでお知らせください。

step03 デザイン選定

イージーオーダー

GRAFICA COLLECTIONからデザインを選択してください。

※全デザイン・バリエーションはwebサイトでご覧いただけます。



step03 デザイン提出

フルオーダー

入稿用データは電子メール、CD、DVDなどでご提出ください。

■ 入稿用データのご注意

※入稿用データは、IllustratorまたはPhotoshop形式でご提出ください。
※カラーモードはCMYK形式、文字フォントはアウトライン化をしてください。
※画像データは原寸サイズで72dpi以上をおすすめします。

step04 サンプル確認

イージーオーダーフルオーダー

デザイン決定後、色をご確認いただけるサンプルをご用意いたします。2回目以降の色校正は、別途料金をいただく場合がございますのでご了承ください。

■ サンプルについて

※2回目以降の試作に関しては別途料金とさせていただきますのでご了承ください。
※1度目の試作の場合も枚数やサイズによって料金をいただく場合があります。
※詳細は弊社営業窓口へご確認ください。

step05 決定・納品

イージーオーダーフルオーダー

完成データ入稿後、約3日～20日間で納品となります。

※数量や内容によって異なりますので、詳細は弊社営業窓口までお問い合わせください。

■ その他の注意点

※ガラスフィルムでインショップの内側ガラス面に施工して外側からデザインとして鑑賞する場合、印刷面は鏡像(左右反転)になりますので、デザイン元データは左右の指示を必ずご指定ください。
※デジタルプリントではゴールド・プラチナの色表現はできませんのでご注意ください。
※追加で発注をされる場合、同データを使用しても多少の色差が発生することがあります。印刷時期の違いによるものであり、ご了承いただきますようお願いいたします。
※著作権法上、所有者の許可の無いロゴやキャラクターをプリントすることはできません。著作権については責任を負いかねますので、お客様に必要に応じた適切な手続きをお願いいたします。
※PC画面や紙への印刷の場合と、壁紙への印刷の場合では見え方が異なります。デザインや色の確認の際はご注意ください。

■ Photo & Illustration フォト&イラスト

素材集「GRAFICA COLLECTION / フォト&イラスト」の中から、お好みのデザインをお選びいただけます。
また、お好みの位置でのトリミングも可能です。

選べるグラフィック100点以上

<http://www.sangetsu.co.jp/pickup/digitalprint/>



※この紙面以外のグラフィックは WEB ページをご覧ください。

MOOMIN®

MOOMINシリーズは、すてきなムーミン一家を中心にムーミン谷にすむ仲間たちの楽しい生活を描いた、フィンランドの作家トーベ・ヤンソンの作品です。その詩情あふれるファンタジーの世界は、大人から子どもまで多くの人から愛されています。



ムーミン谷の彗星

HY 1301



MARRONIER

HY 1311



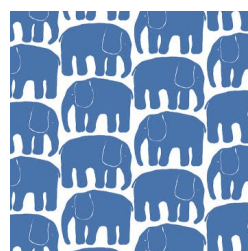
THE FORK

HY 1321

Finlayson

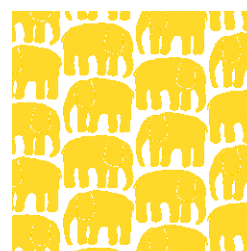
EST. 1820

FINLAYSONは、北欧フィンランドで1820年に創業された、フィンランド最古のテキスタイルブランド。約200年もの長い歴史と伝統を持つFINLAYSONは、何十年もの間親しまれている人気のクラシック柄と、魅力的な新柄による豊富なバリエーションは多くの方から親しまれています。



ELEFANTTI

HY 1533



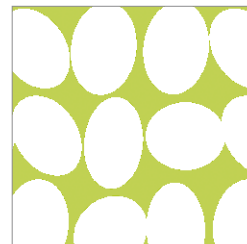
ELEFANTTI

HY 1531



TALOT

HY 1511



POP

HY 1541



TAIMI

HY 1521



CORONNA

HY 1551



AAPINEN

HY 1561

SCANDINAVIAN PATTERN COLLECTION

Scandinavian Pattern Collectionは、さまざまな分野で活躍する北欧デザイナーたちによるデザインコレクション。ひとつひとつのデザインのなかに、北欧の自然や人々の暮らしを感じてください。



Johanna Örn
ヨハンナ・オーン

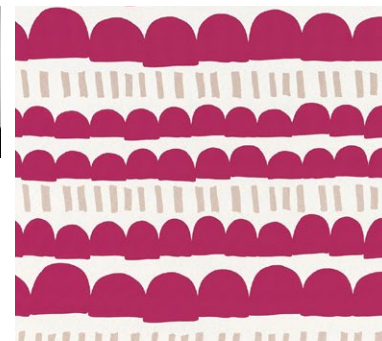


Birch Leaves

HY 1701



Johanna Högväg
ヨハンナ・ヘグヴェグ



Stormskär

HY 1711



Jenny Wallmark
ジェニー・ヴァルマルク



Klöver

HY 1721

※これらのデザインは日本国内での使用に限られます。

※「MOOMIN」は一般住宅、及び個人使用目的のみで商業目的に使用することはできません。

※「Finlayson」「SCANDINAVIAN PATTERN COLLECTION」は、商業施設でもご使用いただけますが、ブランド名を使用した営利目的での使用はできません。

■ Photo & Illustration フォト&イラスト

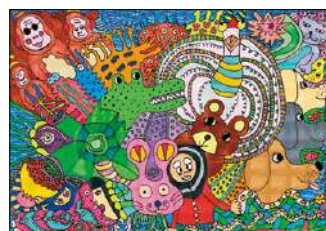
素材集「GRAFICA COLLECTION / フォト&イラスト」の中から、お好みのデザインをお選びいただけます。また、お好みの位置でのトリミングも可能です。

Able Art Company × sangetsu



エイブルアート・カンパニーとは

エイブルアート・カンパニーは、障がいのある人たちがアートを仕事にできる環境をつくることを目的に2007年に設立されました。だれもが自分らしく生きていける社会を実現するために活動しています。サンゲツとのコラボレーションでは、いきいきとした個性あふれる絵画やユーモアに満ちたイラストを、インテリアにご提案いたします。



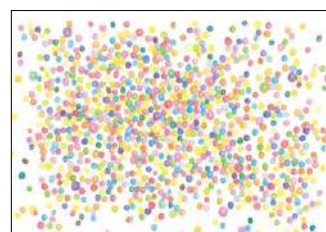
作者：カミジウミカ
作品名：よるのどうぶつえん



作者：神山亜津美
作品名：世界地図



作者：小早川桐子
作品名：星



作者：tomoko
作品名：ドット



作者：平田貴子
作品名：流れる色・イエロー



HY0010



HY0009



HY0118



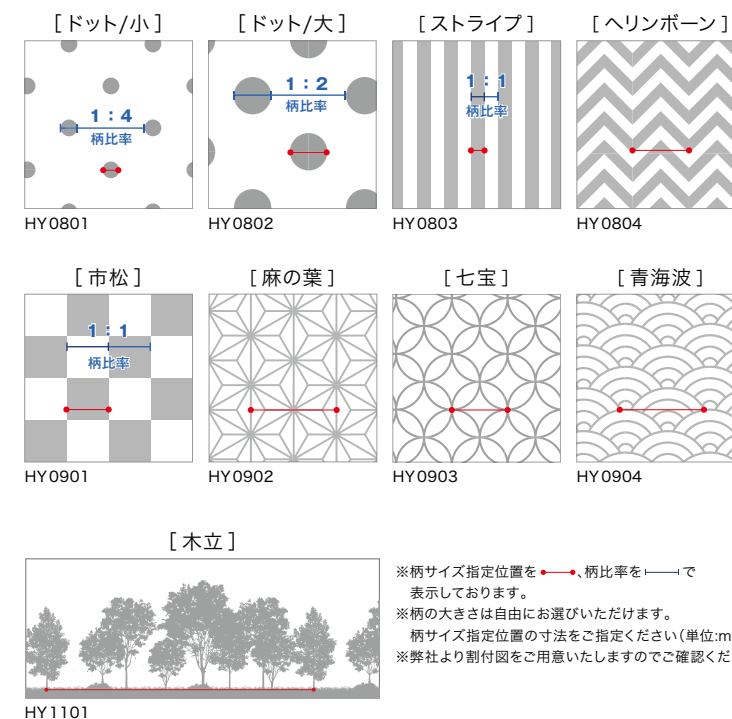
HY0510

※写真はイージーオーダー素材集GRAFICA COLLECTIONからの抜粋です。
※フォト&イラストは色の変更ができませんのでご了承ください。

■ Simple Pattern シンプルパターン

素材集「GRAFICA COLLECTION / シンプルパターン」の中から、柄をお選びいただき、ご指定のサイズと色でお作りします。

Pattern パターン



Color カラー



パターン: HY0804 カラー: ベースC-21 柄: C-04

※C-21(白)は、クロス、粘着剤付化粧フィルムの場合はベース材の色になります。
※ベース材により色の出方が異なります。
※ガラスフィルムのベースの色は透明です。ベース色をご指定の場合はC-00(透明)をお選びください。
※ガラスフィルムは淡色は表現できませんのでご了承ください。

ラウファーザー

環境先進国ドイツで生まれた自然素材の塗装下地用壁紙

1. エコロジーな塗装下地用壁紙

耐久性に優れ、仕上がりがきれいな「フリース」、再生紙の間にウッドチップを漉き込んだ「チップス」、それぞれの素材感が特徴的な塗装下地用壁紙です。化学物質を使用していないのでVOCなどの有害物質は発生しません。

2. ブルーエンジェルマークを取得（チップスのみ）

ドイツ連邦環境庁が推進している環境ラベル制度で、エコマーク同様一定の基準を満たした環境負荷の少ない製品に対して交付されます。



3. 水性アクリル樹脂系塗料を塗装して準不燃認定取得

下表のように下地とラウファーザーと水性アクリル樹脂系塗料の組み合わせにより準不燃の防火認定を取得できます。

下地基材	不燃材料	不燃石膏ボード	準不燃材料	金属板
防火認定	準不燃	準不燃	準不燃	—

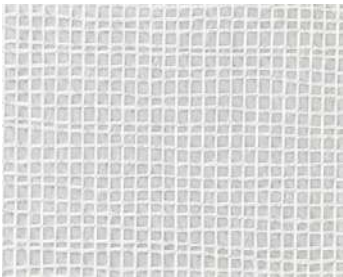
※ラウファーザーは塗装下地用壁紙です。無塗装仕上げとした場合、汚れやキズが付きやすく、ジョイントが目立つ等の不具合が発生するおそれがあります。



▶「ラウファーザー/寒冷紗」の施工上の注意
接着剤はベンリダイン・ミックス糊(BB-307)をおすすめします。
ウラなしの商品は相手糊で施工してください。

寒冷紗

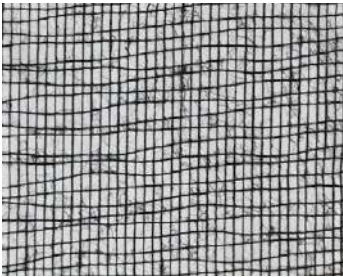
塗装やパテ処理の下地材料



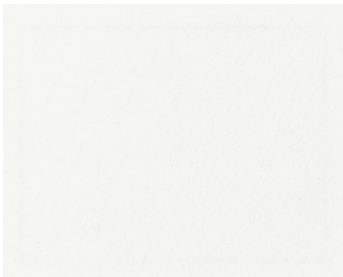
FE74964 (ウラなし)
FE74965 (ウラあり)
巾93cm
ウラなし B 1,620円/㎡ ウラあり C 2,160円/㎡
非 防 火
▶施工注意



FE74966 (ウラなし)
FE74967 (ウラあり)
巾94cm
ウラなし A 800円/㎡ ウラあり AB 1,280円/㎡
非 防 火
▶施工注意



FE74968 (ウラなし)
巾94cm
ウラなし A 940円/㎡
非 防 火
▶施工注意



FE74961 [フリース]
巾100cm
C 2,200円/㎡ MADE IN GERMANY
非 防 火
▶施工注意



FE74962 [チップス]
巾75cm
A 940円/㎡ MADE IN GERMANY
非 防 火
▶施工注意







FE74963 [チップス]
巾75cm
A 940円/㎡ MADE IN GERMANY
非 防 火
▶施工注意

スマートジョイナー（見切り材）

シンプルなデザインで取り付けも簡単な壁面用見切り材です。



[木目]

			
木目ホワイト SJ11-1 (10mm) SJ11-2 (30mm) SJ11-3 (10mm用) SJ11-4 (30mm用) SJ11-5 (10mm用) SJ11-6 (30mm用)	木目ナチュラル SJ12-1 (10mm) SJ12-2 (30mm) SJ12-3 (10mm用) SJ12-4 (30mm用) SJ12-5 (10mm用) SJ12-6 (30mm用)	木目ミディアム SJ13-1 (10mm) SJ13-2 (30mm) SJ13-3 (10mm用) SJ13-4 (30mm用) SJ13-5 (10mm用) SJ13-6 (30mm用)	木目ダーク SJ14-1 (10mm) SJ14-2 (30mm) SJ14-3 (10mm用) SJ14-4 (30mm用) SJ14-5 (10mm用) SJ14-6 (30mm用)

[カラー]


ホワイト SJ15-1 (10mm) SJ15-2 (30mm) SJ15-3 (10mm用) SJ15-4 (30mm用) SJ15-5 (10mm用) SJ15-6 (30mm用)

[メタリック]

	
マットゴールド SJ16-1 (10mm) SJ16-3 (10mm用) SJ16-5 (10mm用)	ヘアラインシルバー SJ17-1 (10mm) SJ17-3 (10mm用) SJ17-5 (10mm用)

■ ジョイナー [木目/カラー]

-1 ジョイナー(10mm)

【ご注文例】 SJ12-1

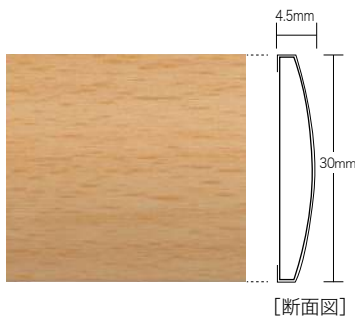
価格:700円/本 出荷単位:1本
規格:10mm×2,500mm×4mm
材質:ABS樹脂オレフィンシート貼



-2 ジョイナー(30mm)

【ご注文例】 SJ12-2

価格:1,200円/本 出荷単位:1本
規格:30mm×2,000mm×4.5mm
材質:ABS樹脂オレフィンシート貼



■ ジョイナー [メタリック]

-1 ジョイナー(10mm)

【ご注文例】 SJ16-1

価格:1,300円/本 出荷単位:1本
規格:10mm×2,700mm×4mm
材質:ABS樹脂塩ビシート貼



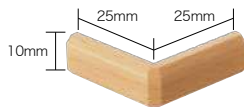
■ 出隅材

全ての種類のジョイナーに合わせた出隅材を取り揃えております。
それぞれの品番末尾の枝番を-3または-4としてご注文ください。

-3 出隅材(10mm用)

【ご注文例】 SJ12-3

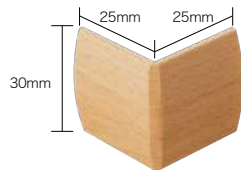
価格:700円/個 出荷単位:1個



-4 出隅材(30mm用)

【ご注文例】 SJ12-4

価格:700円/個 出荷単位:1個



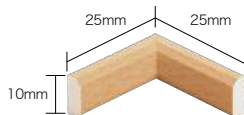
■ 入隅材

全ての種類のジョイナーに合わせた入隅材を取り揃えております。
それぞれの品番末尾の枝番を-5または-6としてご注文ください。

-5 入隅材(10mm用)

【ご注文例】 SJ12-5

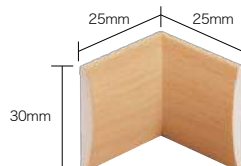
価格:700円/個 出荷単位:1個



-6 入隅材(30mm用)

【ご注文例】 SJ12-6

価格:700円/個 出荷単位:1個



※別途施工要領書をご用意しております。弊社営業窓口までお問い合わせください。 ※スマートジョイナーは床・天井に施工することはできません。 ※表示価格は標準材料価格であり、消費税は含まれておりません。

モールド(装飾用見切り材)

天井の廻り縁や腰壁の見切り、額縁などに使用することで、インテリアをエレガントに演出します。

商品の特長

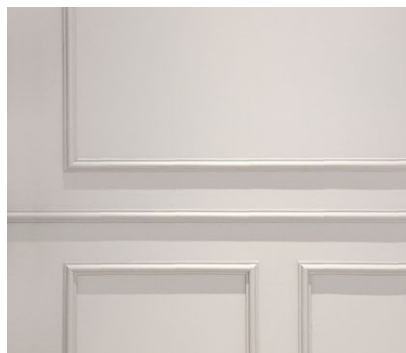
■ グレードアップ

高いデザイン性で、ワンランク上のラグジュアリーな空間を演出します。ヨーロッパの伝統的なインテリアから、モダンなスタイルまで幅広くお使いいただけます。

■ スピード施工

寸法安定性に優れ、加工性もよく作業効率もアップします。

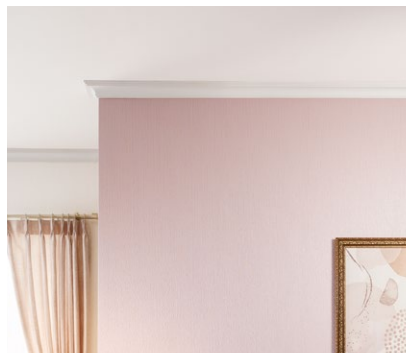
【額縁】



壁の仕上げ材を上下で分ける際の見切りとして、また、壁面に設置する絵画等の額縁やアクセント装飾として幅広く使用できます。

◀ MM 90 (額縁)

【廻り縁】



天井と壁の接地部に使用することで、お部屋のインテリアをグレードアップさせます。

◀ MM 80 (廻り縁)

商品ラインアップは
WEBページより
ご覧ください

商品ラインアップを
見る

※別途施工要領書をご用意しております。
弊社営業窓口までお問い合わせください。
※厚み・サイズ・色に多少のばらつきがございます。
施工時に現場にて調整してください。
※モールドは見本帳の有効期間が異なります。
当見本帳中に価格や仕様が変更になる場合があります。



MM 81・MM 84

特殊掛率品

商品選択上の注意

1 防火性能について

建築物の内装仕上げに関しては、建築基準法により防火上の基準が定められており、建築物の用途や規模・構造に応じて、認定を受けた材料を使用することが義務づけられています。見本帳の商品サンプル掲載ページでは、防火性能(防火認定区分)を目安として表示しておりますが、防火性能は壁装材の防火認定だけでなく、下地基材及び施工方法との組み合わせによって規定されるものですのでご注意ください。詳細は巻末の別冊資料にてご確認ください。

2 防かび性能について

壁紙工業会制定の防かび壁紙の性能規定に基づき、試験結果がQの商品に「防かび」の表示をしています。

菌糸の発育	結果の表示
肉眼および顕微鏡下でかびの発育が認められない	0
肉眼ではかびの発育が認められないが、顕微鏡下では明らかに確認できる	1
肉眼でかびの発育が認められ、発育部分の面積は試料の全面積の25%未満	2
肉眼でかびの発育が認められ、発育部分の面積は試料の全面積の25%以上～50%未満	3
菌糸はよく発育し、発育部分の面積は試料の全面積の50%以上	4
菌糸の発育は激しく、試料全面を覆っている	5

※表示は試験片5点の平均を計算し、小数点第一位を四捨五入して行う。

防かび表示商品には、防かび加工をしてありますが、壁紙単体でかびの発生を防ぐことはできません。かびの発生は建物の構造や室内環境に大きく影響されます。常に換気を心がけ、風通しをよくして、湿度の上昇を抑えてください。施工時に防かび剤を糊に添加すると、より効果的です。

3 汚れ防止性能について

壁紙工業会制定の汚れ防止壁紙の性能規定に基づき、表面に汚れ防止性能を目的とするフィルムを貼り合わせた壁紙であり、且つ試験結果が4級以上の商品に「汚れ防止」の表示をしています。

等級	判定基準	備考
5級	汚れが汚染用グレースケール5号程度のもの	汚れが残らない
4級	汚れが汚染用グレースケール4号程度のもの	汚れがほとんど残らない
3級	汚れが汚染用グレースケール3号程度のもの	やや汚れが残る
2級	汚れが汚染用グレースケール2号程度のもの	かなり汚れが残る
1級	汚れが汚染用グレースケール1号またはその程度をこえるもの	汚れが濃く残る

4 表面強化性能について

壁紙工業会制定の表面強化壁紙の性能規定に基づき、試験結果が4級以上の商品に「表面強化」の表示をしています。

等級	判定基準
5級	一見視で特に変化が見られない
4級	多少表面傷が見られるが、比較的大きな表面層の破れ等は見られない
3級	表面層の破れが明確に見える
2級	表面が破けて紙等の裏打材が明らかに見える(長さ1cm未満)
1級	表面が破けて紙等の裏打材が明らかに見える(長さ1cm以上)

5 機能性壁紙について

機能性壁紙につきましては、それぞれの特性や注意点をご理解の上、ご選定ください。

6 壁紙表面への付着物について

壁紙表面に様々な物質が付着して変色のように見える場合があります。特に濃色の商品において目立つ場合がありますので予めご了承ください。

7 使用環境について

高温、多湿、水濡れの環境や屋外での使用はお避けください。天井や間接照明付近など、下地の段差が目立つ場所にご使用になる場合は、厚みのある商品をお選びいただくことをおすすめします。

8 柄合わせの必要な商品について

柄合わせを必要とする商品は、要尺が無地系の商品よりも多くなりますのでご注意ください。施工の際は見本帳などの「リピート」表示を参考に柄合わせしてください。

9 パールインクやラメを使用した商品について

パールインクやラメを使用した商品は、壁紙表面を衣類等で擦るとパールやラメの粒子が付着することがありますのでご注意ください。

10 施工費について

汚れ防止壁紙や製品厚が薄く表面がフラットな壁紙などは、一般ビニル壁紙と比較して施工難易度が高いため、施工費が割増しになる場合があります。あらかじめ商品特性や現場の環境などをご確認の上、商品選択をお願いします。

施工上の注意

1 下地の調整

■下地の平滑仕上げ

施工後の不陸を防ぐため、下地は平滑に仕上げてください。
また、ネジ・クギ類は施工後の変色を避けるため、突起を完全に沈め、サビ止めをしてください。

■下地や状況に応じたシーラー処理

木質系・合板下地・コンクリート下地・モルタル下地に直接施工すると、壁紙にシミや変色が発生することがあります。それぞれ専用のシーラーで必ず下地処理をしてください。シーラー処理を施すことで、接着不良や変色を防ぎ、また、リフォーム時に剥がしやすくなります。

■下地と同色のパテを使用

パテは下地と同色のものをご使用ください。下地と異なる色のパテを使用すると、施工後に下地の色が透けて見える場合があります。

■下地は乾燥させてから

コンクリートやモルタルなどの湿式下地、およびシーラー・パテを施した箇所は十分に乾燥(水分率11%以下)してから施工を開始してください。乾燥が不十分な場合、壁紙の変色・剥がれ・かびが発生することがあります。

■浮いた裏打紙の処理

貼り替え時、以前貼られていた壁紙の裏紙が残っている場合、残った裏紙は完全に剥がしてから施工してください。そのまま施工すると目隙や浮きの原因になります。

■下地起因の変色等について

下地及び下地の内側からの影響を受けて、壁紙に変色やかびなどが発生する場合があります。石膏ボード下地の場合でも、環境によっては変色等が発生するおそれがありますのでお含みおきください。

2 接着剤

■施工環境に合わせた準備

環境や温度に合わせて接着剤の配合やオープンタイムを調整したり、部屋を暖めるなど配慮してください。特に5℃以下の環境では接着力が弱く、施工不良の原因になりますので、接着剤の注意事項を必ず守ってください。

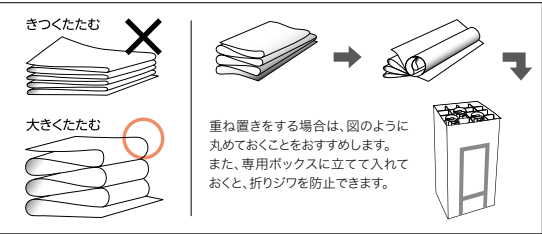
■希釈・塗布量

接着剤の希釈は、接着剤メーカーの指定割合を守ってください。
塗布量は140～160g/m²を目安とし、均一に塗布してください。

■糊付け後の注意点

壁紙に糊付け後、適切なオープンタイムを取ってください。施工を容易にするとともに、フクレや目隙の発生を防ぎます。また、壁紙をきつく折りたたんだり、湾曲部に荷重がかからないようにしてください。折りジワが発生し、元に戻らない場合があります。

【糊付け後のたたみ方】



3 貼り付け

■ロット番号・施工上の注意の確認

同じ空間に施工する場合は、同一ロットの商品をご使用ください。別ロット品で施工した場合、色違い等の不具合が生じることがあります。また、施工上の注意も十分に確認の上、施工するようにしてください。

■有効巾について

壁紙は必ず有効巾でご使用ください。重ねしろは有効巾に含まれません。有効巾を超えた使用は、左右色違いの原因となります。

■石膏ボード下地の注意点

カッターで石膏ボードの原紙まで切り込むと目隙の原因となりますので、カットの際は下敷きをご使用ください。また、ボードの継ぎ目付近ではジョイントしないでください。仕上がりに支障をきたすことがあります。

■ベニヤ下地の注意点

ベニヤなどの木質下地に重ね断ち施工する場合、カッターでシーラー塗布面を傷つけますとアクのしみ出しによる変色の原因になります。カットの際は下敷きを使用するか、突き付け施工をおすすめします。

■柄合わせについて

柄合わせの必要な商品は見本帳に「リピート」を表示しています。施工の際は、ジョイントマークに合わせて施工してください。リピートの値は理論値であり誤差が生じます。施工の際は、柄を目視で合わせて重ね断ちにて施工してください。

■ジョイント位置について

ジョイントは商品の端部同士としてください。端部と中央部でジョイントした場合、色差が生じるおそれがあります。また、天地・左右を確認の上、同一方向で施工してください。特に開口部の上下への施工や、貼り足しや部分補修で残材を使用する場合、一部分のみを横貼りにすると色違いが起こりやすいため、ご注意ください。

【壁紙端部の表示について】



■付着した接着剤や汚れの処理

壁紙の表面や廻り縁などに糊・汚れなどが付かないよう十分ご注意ください。付着した場合は、きれいな水を含ませた布で直ちに拭き取り、最後に乾拭きしてください。糊や汚れが付着したまま放置すると、かびや変色の原因になります。

■貼り出し確認

品質には万全を期しておりますが、念のため壁紙を3巾ほど施工した時点で商品に問題のないことをご確認ください。明らかに欠陥があると判断された場合には、直ちに作業を中断し販売店または弊社営業窓口までご連絡いただきますようお願い申し上げます。3巾以降の施工費賠償については、原則お受けいたしかねますのでご了承ください。

4 養生

■施工後は自然乾燥を

施工後は、接着剤が安定するまで自然乾燥させてください。急速に乾燥させると剥がれ・めくれなどの原因になります。

■養生テープについて

粘着力の強いテープの使用は破れや汚れ、変色の原因になりますのでご注意ください。

廃棄上の注意

1 残材を焼却しない

ビニル壁紙の残材や見本帳を焼却しないでください。人体に影響を及ぼす有害物質が発生するおそれがあります。

2 産業廃棄物として処理する場合

ビニル壁紙の残材を産業廃棄物として処理する場合は、しかるべき資格を有する産業廃棄物処理業者に委託してください。

3 一般廃棄物として処理する場合

少量の残材を一般廃棄物(家庭ゴミ)として処理する場合には、市町村条例に基づき処分してください。



サンゲツは、持続可能な開発目標 (SDGs) を支援しています。

12

つくる責任
つかう責任

■具体的な取り組み

私達は地球環境における豊かな自然や生物・生態系から様々な恩恵を受けています。その恩恵を受ける地球の企業市民として生物多様性の保全を重要課題として位置づけ商品の企画・開発を推進して参ります。

自然原資から希少な天然素材のものを摂取して使用するのではなく、天然素材ライクでデザイン性の高い商品を開発することで、そのデザインを生活に取り入れる機会をご提供し、地球の豊かさの源泉である「生物の多様性」の保護に貢献することに繋がると考えます。

15

陸の豊かさも
守ろう

F/NE 1000
WALLCOVERINGS
2021-2023.5
FE74001~FE74968

sangetsu

